

Zeitschrift: Schweizer Schule
Herausgeber: Christlicher Lehrer- und Erzieherverein der Schweiz
Band: 61 (1974)
Heft: 13

Werbung

Nutzungsbedingungen

Die ETH-Bibliothek ist die Anbieterin der digitalisierten Zeitschriften. Sie besitzt keine Urheberrechte an den Zeitschriften und ist nicht verantwortlich für deren Inhalte. Die Rechte liegen in der Regel bei den Herausgebern beziehungsweise den externen Rechteinhabern. [Siehe Rechtliche Hinweise.](#)

Conditions d'utilisation

L'ETH Library est le fournisseur des revues numérisées. Elle ne détient aucun droit d'auteur sur les revues et n'est pas responsable de leur contenu. En règle générale, les droits sont détenus par les éditeurs ou les détenteurs de droits externes. [Voir Informations légales.](#)

Terms of use

The ETH Library is the provider of the digitised journals. It does not own any copyrights to the journals and is not responsible for their content. The rights usually lie with the publishers or the external rights holders. [See Legal notice.](#)

Download PDF: 11.01.2025

ETH-Bibliothek Zürich, E-Periodica, <https://www.e-periodica.ch>

Einführungen für Lehrer in den didaktischen Aufbau der Ausstellung anhand von Lichtbildern: 25. und 27. Juni 1974 (Dienstag und Donnerstag) jeweils 17.30 Uhr bis 18.30 Uhr im Singsaal des Stadthauses Zürich (beim Fraumünster).

Bei dieser Gelegenheit wird der Katalog für Lehrer, die die Ausstellung mit ihrer Klasse zu besuchen gedenken, gratis abgegeben.

Die Ausstellungsgruppe

Bücher

Biologie

Preben Bang und Preben Dahlström: Tierspuren. BLV-Bestimmungsbuch. Tiere erkennen an Fährten, Frasszeichen, Bauen und Nestern. München BLV 1973. 603 Abbildungen (354 Zeichnungen, 150 Schwarz-weiss- und 99 Farbfotos). 13x20 cm, laminiert, Fr. 32.50.

Nicht jeder kann ein Waldläufer sein und gleich Winnetou in Karl May anhand von Hufspuren im

Wald sowohl Alter, Geschlecht und Temperament von Pferd und Reiter erschliessen. Wohl aber kann er, durch dieses Buch in unaufdringlicher Weise aufmerksam gemacht, sich zu einem Kenner jener Spuren heranbilden, welche Wildtiere in der Natur zurücklassen, auf dass er nun den Lehrausgang zur begeisternden Fährten- und Trittensuche für den Schüler gestalten kann. Es geht hier nicht nur um Spuren als Fährte und Trittsiegel von Tieren. Auch ihre Frasszeichen, Baue, Losungen, Gewölle und Gestübe sind dargestellt. Der Leser wird geradezu elektrisiert: am liebsten möchte er gleich zur nächsten Begehung aufbrechen, um all das Dargestellte zu suchen und dann endlich auf die tausend Fragen der Schüler gewappnet zu sein, deren Augen ja wegen ihrer Vielzahl so oft die des Lehrers übertreffen. Ein kleiner Nachteil sei vermerkt: die zwei Autoren, zwei Dänen, stellen auch Lemming, Elch, Ren und Fischadler dar, wir vermissen aber Murmeltier, Steinbock und Steinadler aus unseren Alpen, die so viel Interessantes an Spuren zu bieten hätten. – Eine Anleitung zum Herstellen von Gipsabzügen und zum Spurensammeln beschliesst das äusserst brauchbare Buch. Josef Brun

Ferienhaus Soldanella

Rietbach-Wolzenalp (1000 m ü. M.)
Gemeinde Nesslau (Obertoggenburg)

ist noch frei ab 1. Juli bis Anfang Dezember und ab 15. April bis 15. Juni 1975.

Günstig für Landschulwochen, Vereine oder Familien. Platz für rund 30 Personen.

Anfragen an: F. Bolt, Stuckstrasse 11, 8636 Wald,
Telefon 055 - 95 34 12.

25-146076

Zu verkaufen: Cembalo

Neuwertiges Instrument (steht noch unter Garantie) Neupert «Christophori» – 2 Manuale, 4 Register – zu günstigen Konditionen.

Hans Willimann,

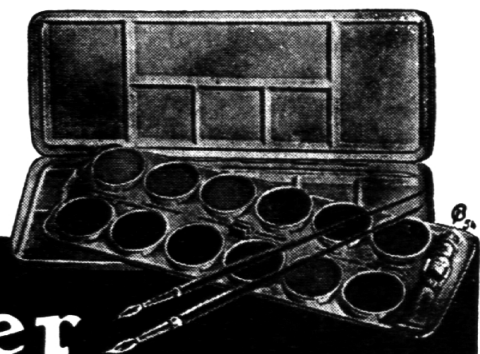
Joder, 6211 Rickenbach bei Beromünster
Telefon 045 - 51 12 19 (Büro)
Telefon 045 - 51 13 56 (Geschäft)

25-65690

Wasserfarben-Deckfarben Schulfarbkästen

Alle gebräuchlichen Schulmodelle mit 6, 12 und 14 Schälchen (Gold und Silber) und Tube Deckweiß sind besonders preiswert.

Bezugsquellennachweis, Prospekte und Muster durch die . . .



Generalvertretung für die Schweiz:
Rud. Baumgartner-Heim & Co.
Zürich 8/32

Anker



Das Internationale Knabeninstitut Montana Zugerberg sucht für die Mittel- und Oberstufe des Gymnasiums der Schweizerischen Schulabteilung einen Lehrer für

Englisch

Stellenantritt: Anfang September 1974. Die Lehrstelle ist nach Wunsch extern oder intern. Gehalt nach kantonalem Besoldungsgesetz. Kantonale Beamtenpensionskasse.

Anmeldungen mit Lebenslauf, Foto und Zeugnisabschriften mögen der Direktion des Instituts Montana, 6316 Zugerberg, eingereicht werden.

25-146083

Die Schulgemeinde Beckenried

sucht auf Beginn des neuen Schuljahres (26. August 1974)

1 Lehrkraft

für die 1./2. Primarklasse.

Damit wir auch auf der Unterstufe angenehme Klassenbestände erreichen, hoffen wir, dass Sie in unserem aufgeschlossenen Team eine Klasse mit ca. 24 Schüler übernehmen.

Die Besoldung ist zeitgemäss und kantonal geregelt.

Anmeldungen sind erbeten an:
Richard Gabriel, Schulpräsident,
6375 Beckenried, Telefon 041 - 64 26 75.

25-146038

Hilfsschule Siebnen

Wir suchen auf 14. Oktober 1974 oder nach Vereinbarung

1 Lehrkraft für die Hilfsschule (Mittelstufe)

Wir bieten:

Zeitgemässe Entlöhnung, nach revidierter kantonalen Besoldungsverordnung plus Ortszulage.

Neue, modern konzipierte Schulzimmer und Lehrmittel sowie Schwimm- und Turnhalle stehen zur Verfügung.

Siebnen befindet sich an günstiger Verkehrslage, 20 Autobahnminuten von Zürich entfernt.

Anmeldungen und Anfragen sind zu richten an:
Herrn Jos. Deuber, Siebnen, Tel. 055 - 64 12 25.

25-146069

Kreisschule «Oberes Reusstal» 6482 Gurtellen

mit den Gemeinden Gurtellen, Wassen und Göschenen,

sucht für das Schuljahr 1974/75 (Beginn: 19. 8. 74)

1 Sekundarlehrer(in) phil. I

Wir bieten Ihnen:

- modernste Schulräume
- zeitgemässe Apparate und Hilfsmittel für den Unterricht
- angenehmes Arbeitsklima in jungem Lehrerteam (6 Lehrkräfte)
konstruktive Zusammenarbeit zwischen Lehrerschaft und Schulbehörde
- neue Sportanlagen
- kleine Klassen
- sehr gute Besoldung

Richten Sie bitte Ihre Anfragen an das Kreisschulpräsidium Wassen, Telefon 044 - 6 53 34 oder an das Rektorat in Gurtellen, Tel. 044 - 6 57 27.

25-186322

Primarschule Hochfelden

Auf Herbst 1974 (21. Oktober) sind an unserer Primarschule

1 Lehrstelle an der Unterstufe

1 Lehrstelle an der Mittelstufe

definitiv zu besetzen. Die freiwillige Gemeindezulage entspricht den kantonalen Höchstansätzen und ist bei der kantonalen Beamtenversicherungskasse versichert.

Auswärtige Dienstjahre werden voll angerechnet. Interessierten Lehrkräften, welche in einer kleinen Landgemeinde unterrichten möchten, stehen moderne technische Hilfsmittel sowie eine günstige 3-Zimmer-Wohnung zur Verfügung.

Bewerber(innen), die ihre Lehrtätigkeit in einer ländlichen Gegend, jedoch in günstiger Verkehrslage im Zürcher Unterland ausüben möchten, richten ihre Anmeldung mit den üblichen Unterlagen an den Präsidenten der Primarschulpflege, Herrn Rino Keller, Buck 176, 8182 Hochfelden, Telefon 01 - 96 86 70 (privat), Telefon 01 - 80 71 50 (Geschäft).

Die Primarschulpflege

25-146056

Internationales Knabeninstitut Montana Zugerberg

In der deutschsprachigen Abteilung des Instituts ist auf September 1974 eine Lehrstelle für

Englisch und Latein

in den untern Klassen des Gymnasiums zu besetzen. Die Stelle umfasst vorläufig einen halben Unterrichtsauftrag; sie ist mit etwas Internatsaufsicht verbunden.

Anfragen um nähere Auskunft und Bewerbungen (mit den üblichen Unterlagen) sind erbeten an: Direktion des Instituts Montana, 6316 Zugerberg, Telefon 042 - 21 17 22.

25-146082



Hilfsschule Mellingen AG

An unserer Hilfsschule wird nach den Herbstferien (21. Oktober 1974) die Stelle frei für

1 Lehrer(in)

Besoldung nach Dekret des Kantons Aargau zuzüglich Ortszulagen.

Offerten mit den üblichen Unterlagen sind an die Schulpflege 5507 Mellingen zu richten.

25-146026



Schule Kilchberg

1 Lehrstelle an der Realschule

Kilchberg hat, obwohl unmittelbar an Zürich angrenzend, seinen ländlichen Wohncharakter bewahrt. Die Schulverhältnisse sind als gut bekannt, die Schulanlagen sind modern und grosszügig konzipiert, und die Schulpflege begrüsst eine aufgeschlossene Schulführung.

Die Besoldung entspricht den kantonalen Höchstansätzen. Die auswärtigen Dienstjahre werden angerechnet.

Schulpflege und Lehrerschaft laden Sie freundlich ein, Ihre Anmeldung mit den üblichen Unterlagen zu richten an: Herrn Dr. Urs Frei, Präsident der Schulpflege, Aubrigstrasse 11, 8802 Kilchberg. Für Auskünfte steht auch der Hausvorstand, Herr J. Brändli, Telefon privat 01 - 91 54 38 oder Schulhaus 01 - 91 51 51, zur Verfügung.

Die Schulpflege

25-14938

Die Schulgemeinde Stans NW

sucht auf Beginn des neuen Schuljahres (26. August 1974)

1 Lehrer oder Lehrerin

an die Primarschul-Oberstufe (5. Klasse)

Die Besoldung ist kantonal geregelt. Ausserkantonale Dienstjahre werden angerechnet.

Anmeldungen mit den üblichen Unterlagen sind zu richten an das Schulsekretariat Stans, Telefon 041 - 61 23 76 oder an Heinrich Leuthold, Schulsekretär, Telefon privat 61 21 64.

25-165741

Die Gemeinde Unterägeri sucht wegen Klassenteilungen

Primarlehrerinnen

für die Unterstufe und

einen Sekundarlehrer phil. I

Die Besoldung sowie die übrigen Anstellungsbedingungen richten sich nach dem kantonalen Reglement. Auswärtige Dienstjahre werden angerechnet.

Anfrage und Bewerbungen richten Sie bitte an den Schulpräsidenten, Herrn Andreas Iten, Bödli-Strasse 27, Tel. 042 - 72 23 03 oder an die Gemeindekanzlei 042 - 72 22 66.

Die Schulkommission

25-146041

Das **Schweizerische Institut für Berufspädagogik** beabsichtigt, bei genügender Beteiligung, einen

Sonder-Studiengang für die Ausbildung von Gewerbelehrern all-gemeinbildender Richtung

durchzuführen.

Beginn: Frühjahr 1975

Dauer: 1 Jahr

Ort: Zürich

Aufnahmebedingungen:

Abgeschlossenes Hochschulstudium mit Unterrichtserfahrung oder Lehrpatent, das aufgrund eines Primarlehrerdiploms oder Maturitätszeugnisses frühestens nach einem 4semestrigen weiteren Studium erworben werden kann.

Die Institutsleitung behält sich vor, die Eignung eines Kandidaten für den Gewerbelehrerberuf näher abzuklären.

Interessenten richten ihre Anmeldung mit den üblichen Beilagen (Lebenslauf, Zeugniskopien) bis zum 31. Oktober 1974 an das Amt für Berufsbildung ihres Wohnsitzkantons.

**Schweizerisches Institut
für Berufspädagogik**

05-10657

Schule Dietikon

Wir suchen per sofort oder nach Übereinkunft tüchtige

Logopädin oder Logopäden

zur Behandlung von Kindern mit Sprachstörungen und mit Lese-Rechtschreibe-Schwäche. Es handelt sich um Einzel- und Gruppentherapie.

Was können wir Ihnen bieten?

- Zahl der Arbeitsstunden nach eigenem Ermessen (Wochenpensum: Minimum 10 Stunden, Maximum 26 Stunden)
- Besoldung entspricht bei 26 Wochenstunden der vollen kantonalen Besoldung für Sonderklassenlehrer (zurzeit Fr. 30 851.- bis Fr. 49 715.-).
- Auswärtige Dienstjahre werden angerechnet.

Wir freuen uns, wenn Sie an der Übernahme einer solchen Stelle interessiert sind.

Unser Schulsekretariat, Telefon 01 - 88 81 74, wird Ihnen gerne nähere Auskunft erteilen. Bewerbungsunterlagen richten Sie Bitte an folgende Adresse: Schulsekretariat Dietikon, Postfach, 8953 Dietikon.

25-146030

Kantonsschule Winterthur Oberreal- und Lehramtsschule

Auf den 16. April 1975 sind folgende Hauptlehrstellen zu besetzen:

je eine Lehrstelle für

Physik, evtl. in Verbindung mit Mathematik oder einem andern Fach
Latein, evtl. in Verbindung mit einem andern Fach
Englisch und ein anderes Fach
Turnen
Gesang und Musiklehre (reduziertes Pensum)

Die Bewerber müssen sich über ein abgeschlossenes Hochschulstudium ausweisen können und im Besitz des zürcherischen oder eines gleichwertigen Diploms für das höhere Lehramt sein. Für die Lehrstelle für Gesang und Musiklehre ist ein entsprechendes Fachdiplom und Lehrerfahrung auf der Mittelschulstufe, für die Lehrstelle für Turnen das Turnlehrerdiplom II erforderlich. Anmeldungen sind bis 13. Juli 1974 dem Rektorat der Kantonalen Oberreal- und Lehramtsschule, Gottfried-Keller-Strasse 2, 8400 Winterthur, einzureichen, das auch Auskunft über die beizulegenden Ausweise und über die Anstellungsbedingungen erteilt (Telefon 052 - 23 53 31).

Die Erziehungsdirektion

25-146035

Die Stadt Biel

sucht auf Herbst 1974

(interessante und fortschrittliche Organisation, da Gemeindeschulverband Biel-Seeland für besondere Klassen in Vorbereitung)

1 Lehrerin für die Kleinklasse A
(Hilfsklasse) Unterstufe

1 Lehrer oder Lehrerin für die Kleinklasse B
(für Kinder mit Verhaltensschwierigkeiten)

1 Sprachheillehrerin oder -lehrer

1 Sprachheilkindergärtnerin

Bewerbungen an: Pfr. A. Bürgi, Präsident der dt. Sonderklassenkommission Biel, Staufferstrasse 11, 2502 Biel.

Landschulwochen in Wildhaus/Toggenburg

(1030 m ü. M.)

Das **Galluszentrum** bietet

Schlafräume für 90 Personen, genügend Leiterzimmer, freundliche Aufenthalts-, Spiel- und Diskussionsräume, eine sehr gut eingerichtete Küche, komfortable Waschräume, 5000 qm Umschwung mit Spielplatz und Planschbecken.

Auskunft und Vermietung:

Kath. Administration, Klosterhof 6a, 9000 St. Gallen,
Telefon 071 - 22 16 72

25-146057

Fehraltorf

Die **Ilgenhalde**, das neue Heim für geistig behinderte Kinder in Fehraltorf ZH, sucht:

Logopädin

und

Sonderschullehrer

Heilpädagogische, sonderpädagogische oder spezielle Ausbildung ist erwünscht.

Weiterbildungsmöglichkeiten sind vorhanden. Wir bieten: dankbare, selbständige Arbeit in Gruppen zu 5 bis 7 Kindern, geregelte Arbeitszeit, gute Entlohnung und neuzeitliche Sozialleistungen. Sie können nach eigenem Wunsch intern oder extern wohnen. Das Heim ist von Zürich aus in 20 Minuten erreichbar. Eintritt sofort oder nach Über-einkunft.

Dürfen wir Ihnen unsere Dokumentation über die **Ilgenhalde** zustellen? Das Sonderschulheim **Ilgenhalde** steht Ihnen für jede Auskunft gerne zur Verfügung.

Unsere Adresse lautet:

Kinderheim **Ilgenhalde**, 8320 Fehraltorf
Telefon 01 - 97 75 46

25-145936

Schule Kloten

Per sofort und auf Beginn des Wintersemesters 1974/75 (21. Oktober 1974), sind an unserer Schule einige Lehrstellen an der

- Primarschule (Oberstufe)
- Oberschule

neu zu besetzen.

Nebst neuesten und modernsten Schulanlagen bietet eine aufgeschlossene Schulpflege Gewähr für die Anwendung moderner technischer Hilfsmittel für den Unterricht und ein angenehmes Arbeitsklima. Bei der Wohnungssuche sind wir Ihnen gerne behilflich.

Die Besoldung richtet sich nach der Besoldungsverordnung des Kantons Zürich. Die freiwillige Gemeindezulage entspricht den kantonalen Höchstansätzen. Die auswärtigen Dienstjahre werden angerechnet. Es kommen auch ausserkantonale Bewerberinnen und Bewerber in Frage.

Anmeldungen mit den üblichen Unterlagen sind an das Schulsekretariat Kloten, Stadthaus, 8302 Kloten, zuhanden des Schulpräsidenten, Herrn K. Falisi, zu richten. Für telefonische Auskünfte stehen wir Ihnen jederzeit gerne zur Verfügung. Telefon 01 - 813 13 00.

Schulpflege Kloten

25-145971

Suchen Sie für einen Ihrer Schüler eine

interne SEKUNDARSCHULE?

Das Institut MARINI in Montet FR, unweit des Neuenburger Sees, steht unter der Leitung der Salvatorianer und nimmt Schüler in seine dreiklassige, deutschsprachige Sekundarschule auf.

- Eintritt in die 1. Klasse nach 6 Jahren Primarschule
- Eintritt nach entsprechender Vorbildung in die 2. oder 3. Klasse möglich
- Offizieller Schulbeginn anfangs September
- Verlangen Sie unseren Prospekt

INSTITUT MARINI, 1482 MONTET

Telefon 037 - 65 10 12

25-145964

Schulgemeinde Hünenberg (Kanton Zug)

sucht für den neu zu schaffenden Fachunterricht
an der Sekundarschule

Sekundarlehrer phil. II

Besoldung und Sozialleistungen nach kantona-
lem Besoldungsreglement.

Hünenberg ist eine aufstrebende Gemeinde im
Kanton Zug, zwischen Zugersee und Reuss. Das
neue Oberstufenschulhaus steht im Endausbau
und steht für das Schuljahr 1974/75, Schulbeginn
19. August 1974, zur Verfügung.

Bewerbungen und Unterlagen sind zu richten an
den Schulpräsidenten, Herrn Erich Limacher,
Langrüti/Hünenberg, Post 6330 Cham, Telefon pri-
vat 042 - 36 35 25, Geschäft 042 - 36 35 22.

25-145857

Sprachheilambulatorium Uri

Welche(r)

Logopädin/Logopäde

würde sich freuen, in unserm Team zu arbeiten?
Geboten werden fortschrittliche Arbeitsbedingun-
gen und zeitgemässe Besoldung.

Ihre Anmeldung richten Sie bitte mit den üblichen
Unterlagen an das **Sprachheilambulatorium Uri**,
Leiterin: Fr. Elisabeth Planzer, Bahnhofstr. 40,
6460 Altdorf, Telefon 044 - 2 36 95.

25-145929

Gemeinde Arth-Goldau

Wir suchen auf Mitte August, evtl. früher, für die
Schulkreise Arth und Goldau je einen

Primarlehrer oder -lehrerin

für die Unter- und Mittelstufe.

Besoldung nach neuer kantonaler Verordnung
plus verschiedene Zulagen.

Anmeldungen mit den üblichen Unterlagen sind
erbeten an den Schulratspräsidenten der Ge-
meinde Arth, Hr. Kaspar Hürlimann, 6410 Goldau,
Telefon Büro 043 - 21 20 38.

62.836.014 6 02

Schulgemeinde Wängi

Wir suchen auf Beginn des Wintersemesters
1974/75

1 Spezialklassenlehrerin oder -lehrer

an die Unterstufe und

1 Primarlehrerin oder -lehrer

an die Unterstufe

Zur gesetzl. Grundbesoldung wird eine grosszügi-
ge Ortszulage ausgerichtet. Ferner bieten wir zu-
sätzlich zur Lehrerpensionskasse eine Sparversi-
cherung.

Anfragen und Bewerbungen sind zu richten an
das Schulpräsidium Wängi, B. Bischofberger,
Telefon 054 - 9 54 21.

25-145996

Sekundarschule Rapperswil-Jona

Die Gegend von Rapperswil-Jona am Zürichsee ist dank der reizvollen Landschaft und der günstigen Lage ein bevorzugtes Wohngebiet. Unsere Schulen in der Burgerau (Rapperswil) und in der Bollwies (Jona) sind deshalb in raschem Wachstum begriffen. Das neue Schulhaus Bollwies mit Grossturnhalle konnte im Frühjahr 1973 bezogen werden. Für den Turnunterricht stehen auch Kleinschwimmhallen zur Verfügung.

Wir suchen auf Frühjahr 1975

Sekundarlehrer(in)

der sprachlich-historischen und der mathematisch-naturwissenschaftlichen Richtung.

Sie werden bei uns finden:

- gutes kollegiales Verhältnis
- mit den neuzeitlichen Hilfsmitteln ausgerüstete Unterrichtsräume
- grosszügige Besoldung (Ortszulage von derzeit Fr. 8514.- ab 1. Dienstjahr inkl. Teuerungszulage)
- für schulische Fragen aufgeschlossene Bevölkerung

Wenn Sie geneigt sind, Ihre Kraft in den Dienst unserer Schule zu stellen, so wenden Sie sich bitte an den Präsidenten des Sekundarschulrates, Herrn Dr. jur. F. Tschudi, Haus Meienberg, 8645 Jona.

Tel. privat 055 - 27 13 80, Geschäft 055 - 27 66 66.

25-145856



Seit 1897

Tages- und Abendschule

Handel
Sekretärinnen
Arztgehilfinnen
Vorbereitung
für PTT, SBB
Verwaltungen
Telefon
041 - 22 11 37/38
Direktion:
Dr. Gerh. Frei
Dr. René Frei
6000 Luzern

Haldenstraße 33

Gemeinde Muotathal

in herrlich voralpiner Landschaft, 3000 Einwohner, 12 Autominuten von Schwyz.

Wir suchen auf 19. August 1974 für unsere Filialschule Ried-Muotathal

2 Primarlehrer oder Primarlehrerinnen

für die Unter- und Mittelstufe
zu je 20-22 Schülern

Besoldung nach der kantonalen Verordnung bezüglich Ortszulage und Gesamtschulzulage, günstige Wohnungen.

Wir bieten:

- moderne und zeitgemäße Hilfsmittel
- herrliche Sportanlagen, Turnhalle und Lehrschwimmbecken,
- ausgesprochen guter Teamgeist unter der 20-köpfigen Lehrerschaft.

Schreiben oder telefonieren Sie an:
Herrn Odilo Heinzer, Schulpräsident
6436 Muotathal, Telefon 043 - 47 13 71

Schulrat Muotathal

Bezirksschulverwaltung Schwyz

Wir suchen auf Sommer, evtl. Herbst 1974, für unsere Realschulen in **Ober-Arth und Schwyz** je einen/eine

Reallehrer(in)

Besoldung nach neuer kantonalen Verordnung plus Teuerungs- und Ortszulagen. Anmeldungen mit den üblichen Unterlagen sind erbeten an die Bezirksschulverwaltung, 6430 Schwyz, zh. Herrn Kaspar Hürlimann, Telefon 043 - 21 20 38.

62.836.014

Bezugsquellennachweis für Schulbedarf — Handelsfirmen für Schulmaterial

Audio-visuelle Geräte

MEMO AV-ELECTRONIC-VIDEO **AG**

Simmlersteig 16 8038 Zürich 01 - 43 91 43

Elektrische Meßgeräte

(auch für Schreibprojektor)

EMA AG, Fabrik für elektrische Meßapparate

8706 Meilen Telefon 01 - 923 07 77

Audio-visuelle Einrichtungen

Petra AV – LEITZ

Zentrum für Unterrichtstechnik, Projektion und angewandte Fotografie

2501 Biel, Silbergasse 4, Telefon 032 - 23 12 79

Kosmos-Service

Zubehöre für das Mikrolabor, für Biologie, Chemie, Physik und Elektronik

8280 Kreuzlingen Telefon 072 - 8 31 21



AV-ELEKTRONIK

- Sprachlabor EKKEHARD-STUDIO
Entwicklung und Fabrikation
- Projektoren, Leinwände, Kopier- und
Druckapparate, Zubehör



SCHULMATERIALIEN

- modernste Schulheft- und Ordner-
fabrikation
- umfassendes Sortiment (30 000 Artikel)



ERWIN BISCHOFF AG 9500 WIL SG

Centralhof, 073 22 51 66

ORFF-Instrumente

Karl Koch, eidg. dipl. Geigenbaumeister
Sempacherstraße 18

6000 Luzern Telefon 041 - 22 06 08

Schulmaterialien

FRANZ SCHUBIGER

Mattenbachstraße 2

8400 Winterthur Telefon 052 - 29 72 21

BAUER Schulprojektoren

Robert Bosch AG Abt. Photo-Kino

Hohlstraße 186-188

8004 Zürich Telefon 01 - 42 94 42

Schul- und Saalmobiliar

ZESAR AG

Postfach 25

2501 Biel Telefon 032 - 25 25 94

Blockflöten

Karl Koch, eidg. dipl. Geigenbaumeister
Sempacherstraße 18

6000 Luzern Telefon 041 - 22 06 08

Schulmöbel

Basler Eisenmöbelfabrik AG

4450 Sissach

Telefon 061 - 98 40 66

Blockflöten

Gerhard Huber

Seestraße 285

8810 Horgen

Telefon 01 725 49 04

Tageslicht-Projektoren

A. Messerli AG, Audio-Visuelle Kommunikation

Sägereistraße 29 8152 Glattbrugg

Telefon 01 - 810 30 40

AZ 6300 Zug

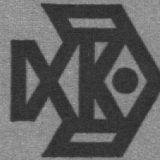
Herrn
W. Abächerli - Steudler
Lehrer
6074 G i s w i l



Ski- und Klassenlager

Aurigeno/Magglatal TI (30-60 Betten)
Les Bols/Freiberge (mit Skilanglauf-Loipen
in herrlicher Gegend. 30-150 Betten)

Auskunft und Vermietung an Selbstkocher:
W. Lustenberger, Schachenstr. 16, 6010 Kriens,
☎ 041 - 45 19 71 od. 031 - 22 55 16 25-140475

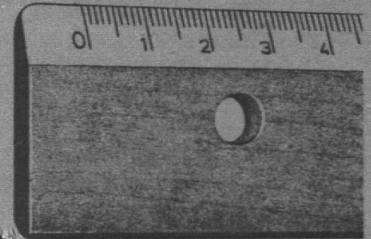


BUCHDRUCKEREI
KALT-ZEHNDER, 6300 ZUG
Grienbachstraße 11, Tel. 31 66 66

Hauszeitschriften, Periodika,
Dissertationen



*Für Schulartikel, Zeichengeräte,
Reissbretter und Rechenschieber von
höchster Qualität,
wenden Sie sich an die*

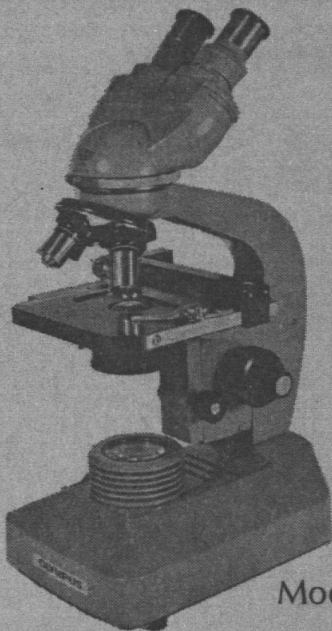


Masstabfabrik Schaffhausen AG

Gewerbestrasse 6 8200 Schaffhausen Telefon 053 5 88 51

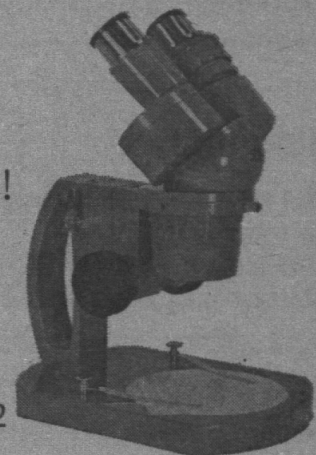
OLYMPUS

Moderne Mikroskope für die Schule



Mod.KHS

Dank grosser Auswahl
für jede Schule,
jeden Zweck
und jedes Budget
das geeignete Lehrer-,
Kurs- oder Stereo-Mikroskop!
Preisgünstig,
erstklassiger Service
und ab Lager lieferbar.



Mod. VT-2

Prospekte, Referenzen, Beratung oder Demonstration durch die Generalvertretung:
WEIDMANN + SOHN, Abt. Präzisions-Instrumente, 8702 Zollikon, Tel. 01 65 48 00