

Objektyp: **Advertising**

Zeitschrift: **Schweizer Schule**

Band (Jahr): **63 (1976)**

Heft 17

PDF erstellt am: **26.09.2024**

Nutzungsbedingungen

Die ETH-Bibliothek ist Anbieterin der digitalisierten Zeitschriften. Sie besitzt keine Urheberrechte an den Inhalten der Zeitschriften. Die Rechte liegen in der Regel bei den Herausgebern. Die auf der Plattform e-periodica veröffentlichten Dokumente stehen für nicht-kommerzielle Zwecke in Lehre und Forschung sowie für die private Nutzung frei zur Verfügung. Einzelne Dateien oder Ausdrucke aus diesem Angebot können zusammen mit diesen Nutzungsbedingungen und den korrekten Herkunftsbezeichnungen weitergegeben werden. Das Veröffentlichen von Bildern in Print- und Online-Publikationen ist nur mit vorheriger Genehmigung der Rechteinhaber erlaubt. Die systematische Speicherung von Teilen des elektronischen Angebots auf anderen Servern bedarf ebenfalls des schriftlichen Einverständnisses der Rechteinhaber.

Haftungsausschluss

Alle Angaben erfolgen ohne Gewähr für Vollständigkeit oder Richtigkeit. Es wird keine Haftung übernommen für Schäden durch die Verwendung von Informationen aus diesem Online-Angebot oder durch das Fehlen von Informationen. Dies gilt auch für Inhalte Dritter, die über dieses Angebot zugänglich sind.

Ein Dienst der *ETH-Bibliothek*
ETH Zürich, Rämistrasse 101, 8092 Zürich, Schweiz, www.library.ethz.ch

<http://www.e-periodica.ch>

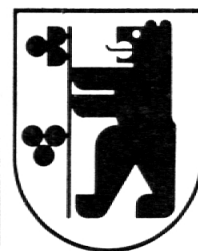
Schulmöbel für alle Schulstufen

Das Mobil-Fabrikationsprogramm umfasst Schulmöbel für alle Altersstufen. Den jeweiligen Besonderheiten trägt Mobil durch gutdurchdachte Konstruktion ganz besonders Rechnung. Vorzügliches Material und gepflegte Details kennzeichnen die Mobil-Schulmöbel und ergeben die bekannte Mobil-Qualität.

Eine ausgesprochene Mobil-Spezialität ist die Planung und die Ausführung von Spezialmöblierungen in Zusammenarbeit mit Architekt und Lehrerschaft. Der gut ausgebaute Mobil-Kundendienst ist sprichwörtlich.



Mobil-Werke
U. Frei
9442 Berneck
Tel.071 71 22 42





Die Schule unterwegs ...

FERIENHAUS LUCHSBERG MURG AM WALENSEE

zweckmässig und heimelig eingerichtet. Speziell geeignet für Landschulwochen, Ferienlager, Vereine, Jugendgruppen. Platz für 36 Personen in Zimmern mit fl. kaltem und warmem Wasser sowie Zentralheizung. Das Haus ist sehr gut eingerichtet und liegt ruhig am Ausgangspunkt von herrlichen Wanderungen. Vollpension zu günstigen Bedingungen oder für Selbstkocher.

Auskunft, Anmeldung und Prospekte durch
Telefon 01 - 920 00 30 oder 085 - 4 18 63.

Zoologischer Garten Basel

Wie wäre es mit einer Schul- oder Familienreise in den weltbekannten Basler Zoo?



Besuchen Sie

- sein einzigartiges Affenhaus
- das neue Vivarium mit seiner traumhaften Welt der Fische und Reptilien
- den schönen alten Park mit den vielen seltenen Tieren

Auskunft und Prospekte:
Zoologischer Garten, 4051 Basel
Telefon 061 - 39 30 15

Die Stadt Luzern nimmt zu günstigen Preisen

Schulen und Jugendgruppen

in ihre Ferienheime auf (Pensionsverpflegung). Die gut eingerichteten Häuser (50-60 Plätze) stehen in

Langwies (bei Arosa) und

Bürchen (ob Visp im Wallis).

Interessenten erhalten Auskunft beim Rektorat der Sekundar- und Realschulen, Museggstr. 23, 6004 Luzern, Telefon 041 - 22 63 33.



Hervorragende künstlerische Sehenswürdigkeit von kult. Bedeutung. Eintritt für Schulen Fr. —.80

Der Schweiz. Verein für katholische Ferienkolonien vermietet das

Berghaus Tabor

in Saas-Grund VS (1560 m ü. M.) an Bergschul-lager in der Zeit von Ende August bis Ende Januar und von März bis ca. Mitte Juli (46 Matratzen und 6 Betten).

Auskunft beim Präsidenten: Arnold Bertola, a. Pfarrhelfer, 8437 Zurzach, Hauptstrasse 41, Telefon 056 - 49 21 01.

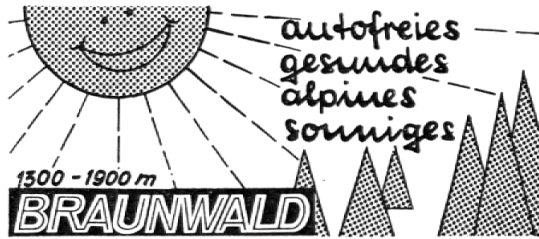
Zugerland - Schulreisen

nach dem historischen Zug am herrlichen Zugersee sind lohnend und billig!

Prospekte durch das Offizielle Verkehrsbüro Zug, Telefon 042 - 21 00 78.

Mit einem Ausflug von Zug nach dem Zugerberg und von hier durch Wald und über Feld an den Ägerisee nach den Luftkurorten und Kinderparadiesen Unterägeri und Oberägeri oder aus der Zürichseegegend via SOB Gottschalkenberg, Menzingen oder Morgartendenkmal - Ägerisee

Damit kann der Besuch der bekannten Tropfsteinhöhlen «Höllgrotten» bei Baar (Haltestelle Tobelbrücke ZVB) verbunden werden.



50 km Wanderwege. Lohnender Ausgangspunkt für Schulreisen!

Tips mit Wanderzeiten zwischen 2–5 Stunden. Braunwald–Oberblegisee mit Abstieg nach Luchsingen, Nidfurn oder Leuggelbach, Schwanden. **Sesselbahn Gumen** mit gleichem Abstieg via Bächital Braunwald – Nussbühl – Klausenstrasse – Linthal. Schulen stark ermässigte Fahrpreise.

Erste alpine Versuchsrosengärten Europas – Vita Parcours, Start und Ziel Nähe Bergstation – Ab Anfang Juli **Gondelbahn Grotzenbüel** in Betrieb – Auskunft Verkehrsbüro Tel. 058 - 8 12 19

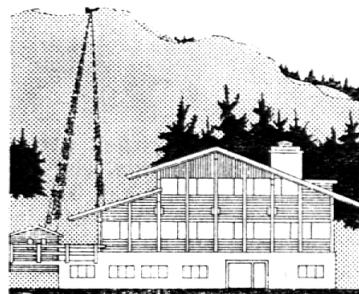
SCHWEIZERISCHES PTT MUSEUM

Helvetiaplatz 4
3005 Bern

Wechselausstellungen über bestimmte Themen aus Geschichte und Gegenwart der PTT
Wertzeichensammlung PTT (grosse, ständige Ausstellung von Briefmarken der ganzen Welt und von wertvollen Spezialsammlungen)

Geöffnet: Werktags von 9–12 und 14–17 Uhr
An Sonntagen von 10–12 und 14–17 Uhr
Montagvormittag geschlossen
Eintritt frei

Schüler sind besonders willkommen



PRODKAMM BAHNEN FLUMSERBERGE

Das bevorzugte Wandergebiet auf der Sonnenterrasse der Flumserberge

Interessantes, auch mit Postauto und Sesselbahn erreichbares Ausflugsziel (Postautohaltestelle Tannenheim), abwechslungsreiche Spazier- und Wanderwege, herrliche Alpenflora.

Prodkammbahnen: moderne Sesselbahn (Tannenheim–Prodalp und Prodalp–Prodkamm)

Berggasthaus Prodalp mit 400 Sitzplätzen, Kajütenlager (46 Betten in Zimmern m. fl. k. und w. Wasser, Duschen – Leiterzimmer). Günstige Arrangements für Schulreisen und Schullager.

PRODKAMMBAHNEN FLUMSERBERGE AG,
8891 Flums-Tannenheim

Telefon Betriebsleitung 085 - 3 15 13
Telefon Berggasthaus 085 - 3 27 23

Bergbahnen Engelberg–Trübsee–Stand–

TITLIS

1050–3020 m, Luzern–Engelberg

Auf der nächsten Schulreise zum höchstgelegenen und schönsten Aussichtspunkt der Zentralschweiz!

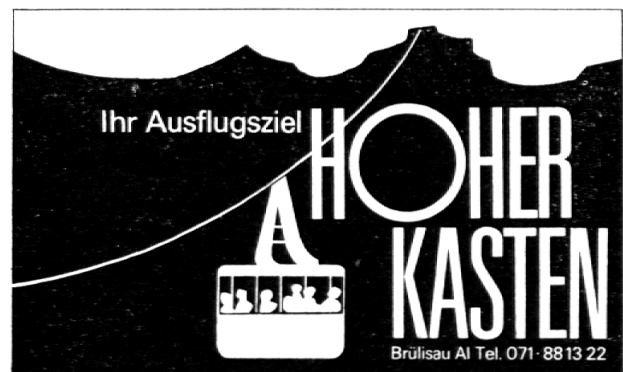
- Sensationelle Luftseilbahnfahrt direkt über den Titlisgletscher
- Einzigartiges Alpenpanorama
- Sonnenterrassen und Aussichtshalle
- Gletscherweg, Eisgrotte, Sommerskifahren
- Gletscher-Restaurant STAND (2450 m)

Panorama-Restaurant Titlis (3020 m)

Information: Bergbahnen Titlis, Poststrasse 3,
6390 Engelberg

Wetterbericht: Telefon 041 - 94 22 55

Direkte Bahnбилlette von allen SBB- und Privatbahn-Stationen nach Titlis!



Schöne, gefahrlose Wanderwege
Erster geol. Wanderweg der Schweiz
Preisgünstige Verpflegungsmöglichkeiten im Berghotel



Wohin?

ins «Schaffhauser»
Jugendzentrum
Churwalden GR
(1230 m ü. M.)

Herbstwanderungen / Bergtouren
Wanderwochen im Bündnerland

Wohnen Sie in unseren Ferienwohnungen
und Gruppenhäusern

Ruhige und sonnige Lage am Waldrand.
Zwischensaisonpreise.

Anmeldungen an Herrn Camenisch,
Telefon 081 - 35 17 35

PS. Auskünfte

Stefan Illi, Lehrer, Hochstrasse 325,
8200 Schaffhausen, Telefon 053 - 3 32 85



SKI- UND KLASSENLAGER

Aurigeno/Maggiatal TI, 62 Betten, 341 m ü. M.
Les Bois/Freiberge, 150 Betten, 938 m ü. M.
Oberwald/Goms VS, 34, 60 u. 120 B., 1368 m ü. M.
Frau R. Zehnder, Hochfeldstr. 28, 3012 Bern,
Telefon 031 - 23 04 03 / 25 94 31
W. Lustenberger, Ob. Weinhalde 21, 6010 Kriens,
Telefon 041 - 45 19 71

Bahnhof-Buffer Goldau

Frau B. Simon Tel. 041 - 82 15 66

Rasch — gut — preiswert



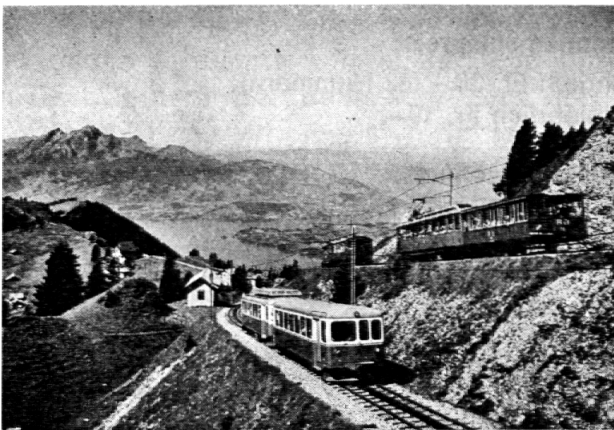
Ausgangspunkt zu schönen Bergwanderungen nach Holzegg, Ibergeregg-Furggelenstock-Oberiberg oder Zwüschet Mythen-Haggenegg

Talstation der Luftseilbahn 5 Autominuten ob Schwyz an der Ibergereggstrasse: Telefon 043 - 21 25 50; Berggasthaus: Telefon 043 - 21 47 10.



HOCH-YBRIG

Zufahrt via Einsiedeln, Sihlsee. Luftseilbahn, Sesselbahnen. Touristenlager, Clubhäuser und die modernste Schweiz. Jugendherberge für Bergschulwochen, Ferienlager und Schulreisen. Tierpark. Grosses Wanderwegnetz.
Auskunft: Hoch-Ybrig, 8842 Unteriberg SZ.



RIGI

Das ideale Reiseziel für den diesjährigen Schulausflug.

Arth-Rigi-Bahn
6410 Goldau
Telefon 041 - 82 11 48

Vitznau-Rigi-Bahn und Luftseilbahn
Weggis-Kaltbad
6354 Vitznau Telefon 041 - 83 13 02

Berücksichtigen Sie bitte unsere Inserenten