

**Zeitschrift:** Schweizer Schule  
**Herausgeber:** Christlicher Lehrer- und Erzieherverein der Schweiz  
**Band:** 65 (1978)  
**Heft:** 8

## Werbung

### Nutzungsbedingungen

Die ETH-Bibliothek ist die Anbieterin der digitalisierten Zeitschriften. Sie besitzt keine Urheberrechte an den Zeitschriften und ist nicht verantwortlich für deren Inhalte. Die Rechte liegen in der Regel bei den Herausgebern beziehungsweise den externen Rechteinhabern. [Siehe Rechtliche Hinweise.](#)

### Conditions d'utilisation

L'ETH Library est le fournisseur des revues numérisées. Elle ne détient aucun droit d'auteur sur les revues et n'est pas responsable de leur contenu. En règle générale, les droits sont détenus par les éditeurs ou les détenteurs de droits externes. [Voir Informations légales.](#)

### Terms of use

The ETH Library is the provider of the digitised journals. It does not own any copyrights to the journals and is not responsible for their content. The rights usually lie with the publishers or the external rights holders. [See Legal notice.](#)

**Download PDF:** 17.01.2025

**ETH-Bibliothek Zürich, E-Periodica, <https://www.e-periodica.ch>**

## Präzisionswaage für jedes Schulbudget

Eine wichtige Voraussetzung für die optimale Durchführung von praktischen Experimenten im naturwissenschaftlichen Unterricht ist das Vorhandensein geeigneter Instrumente. Viele Versuchsanordnungen in Physik, Biologie und Chemie erfordern den Einsatz von Präzisionswaagen. Sie müssen hohen Ansprüchen genügen: einfachste Bedienung, eindeutige und schnelle Resultatanzeige, robuste Bauart.



Abb. 1: Eine Mettler PB-Waage mit der 1-Tasten-Automatik: auflegen und ablesen. Wägebereich bei der abgebildeten Ausführung: 0...3700 g; Ablesbarkeit bei den drei PB-Modellen: 0,1, 0,01 und 0,001 g.

Diese Voraussetzungen bringen die drei Typen elektronischer Präzisionswaagen der neuen PB-Reihe von Mettler mit sich (Abb. 1). Die Bedienung der Waage erfolgt durch die bewährte 1-Tasten-Automatik. Ein- und Ausschalten, Nullstellen und Trieren erfolgen durch kurzes Antippen der Taste. Der eigentliche Wägevorgang besteht jetzt nur noch im Auflegen des Wägegutes und dem Ablesen. Die Digitalanzeige ist so übersichtlich gestaltet, dass das Messresultat auch aus extrem weitem Blickwinkel mühelos ab-

gelesen werden kann. Die Bedienung der Waage ist in kürzester Zeit von den Schülern erlernbar, eine Fehlbedienung praktisch ausgeschlossen. Im Gegensatz zu den früher eingeführten PL-Waagen wurden bei den drei Typen der PB-Reihe einige technische Extras weggelassen und man hat die Serienproduktion wesentlich erhöht. Diese Massnahmen haben zu erheblichen Preisreduktionen geführt. Deshalb ist Mettler nun in der Lage, die elektronischen Präzisionswaagen PB auf dem Preisniveau von mechanischen Waagen anzubieten, je nach Typ liegen sie bereits darunter. Nicht zuletzt kommen die günstigen Preise der neuen Waagen einem angespannten Schulbudget entgegen.

Für anspruchsvollere Versuche bietet der Hersteller nach wie vor die etwas teureren Typen der PL-Reihe an. Mit ihnen hat man die Möglichkeit zum Wägen unterhalb der Waage (Dichtebestimmungen, Oberflächenspannungen, Drehmomente usw.); sie verfügen zudem über eine automatische Stillstandskontrolle und einen Anschluss für einen rechnenden Drucker.

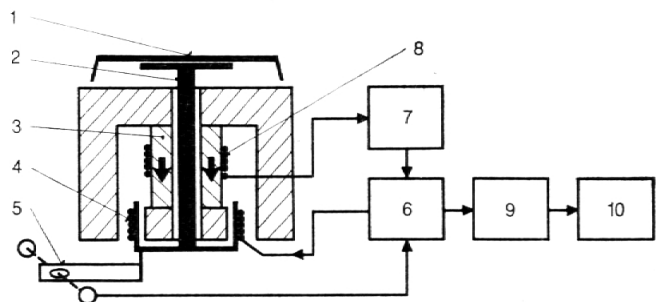


Abb. 2: Prinzip der elektronisch geregelten Kraftkompensation. 1 Waagschale, 2 Schalenrager, 3 Magnet, 4 Spule, 5 Optische Abtastung, 6 Regler/AD-Wandler, 7 Konstantstromquelle, 8 Temperaturfuhler, 9 Tara-Rechner, 10 Digitalanzeige

### Wie funktioniert eine elektronische Waage?

Die Waagen der PB- und der PL-Reihe sind nach dem Prinzip der elektromagnetischen Kraftkompensation konstruiert. Wie das Schema zeigt (Abbildung 2), ist der Schalenrager (2) von einem Magneten (3) und einer Spule (4) umgeben. Beim Belasten der Waagschale erfasst die optische Abtastung (5) die Positionsanderung des Schalenragers. Diese Information wird an den Regler / AD-Wandler (6) weitergegeben, der einen Kompensationsstrom erzeugt, welcher ber die Spule das Wagesystem wieder in die Nulllage bringt. Der Kompensationsstrom ist lastabhangig; sein Wert wird in digitaler Form dem Tararechner (9) zugefhrt. Die Digitalanzeige macht die Differenz zwischen momentanem Gewichtswert und gespeichertem Tarawert sichtbar.

## Bücher für den Lehrer und den Unterricht

Professor E. Achermann

### **Methodik des Volksschulunterrichts**

stark erweitert, 600 Seiten, mit vielen Illustrationen, davon 2 vierfarbig, und viele schematische Wandtafelzeichnungen.

Preis Fr. 25.–, geb. in Leinen.

Professor E. Achermann

### **Kleine Ur- und Frühgeschichte der Schweiz**

mit vielen schematischen Darstellungen.

(Preis (nur geheftet) Fr. 8.50.)

Professor E. Achermann

### **Kleine Schweizergeschichte**

Das Werk enthält viele farbige Schemata und viele Kartenzeichnungen und Illustrationen in Schwarzdruck. 288 Seiten. Preis (nur broschiert) Fr. 14.–.

Professor E. Achermann

### **Kleine Geschichte des Altertums**

In reich illustrierter Neuauflage, ergänzt mit vielen Illustrationen. Preis (nur broschiert) Fr. 10.–.

Professor E. Achermann

### **Kleine Geschichte der abendl. Erziehung**

Reich illustriert. Umfang 238 Seiten.

Preis (nur broschiert) Fr. 13.50.

Professor E. Achermann

### **Geschichte des Abendlandes**

in Längs- und Querschnitten. Reich illustriert (viele Kartendarstellungen und Zeichnungen). Umfang 456 Seiten, in Ganzleinen geb. Fr. 17.60.

Zu beziehen in jeder Buchhandlung

**Martinusverlag, 6280 Hochdorf LU**



## Einwohnergemeinde Zug

### **Schulwesen – Stellenausschreibung**

Gesucht wird für das neue Schuljahr 1978/79, Beginn 21. August 1978

### **1 Lehrer(in) phil. II (evtl. phil. I)**

Anmeldungen mit den üblichen Unterlagen (Lebenslauf, Diplom- und Zeugniskopien, Foto) sind bis 25. April 1978 zu richten an das Schulpräsidium der Stadt Zug, Haus Zentrum, 6300 Zug.

Für Anfragen wenden Sie sich bitte an das Schulamt der Stadt Zug, Telefon 042 - 25 15 15.

25-12243

Georg Carlen

# Johannes Brandenburg

Der Zuger Barockmaler

1661 — 1729

Preis

Normalausgabe Fr. 52.—

Vorzugsausgabe Fr. 118.—

Zu beziehen

in jeder Buchhandlung oder beim

**Verlag Kalt-Zehnder, 6301 Zug**

Grienbachstrasse 11

Tel. 042 - 31 66 66

Prospekt gratis

**marly**



Ein 4<sup>1/2</sup>- bis 6<sup>1/2</sup>-Zimmer-Einfamilienhaus mit optimaler Grundrisseinteilung ab Fr. 166 800.-.

Marty-Einfamilienhäuser – Erfahrung seit über 40 Jahren aus ca. 3000 Bauten – sind bekannt durch.

- überdurchschnittlich gute Wärmeisolation – Energie- und kostensparend
- die Grundsätze: zweckmässige Planung, dauerhafte Qualität und preisgünstige Ausführung
- viel Holz und gepflegter Innenausbau

Verlangen Sie die detaillierte Dokumentation.  
**Marty Wohnbau AG 9500 Wil SG 073 - 22 36 36**

## Bezirksschule Lachen SZ

Infolge Demission des bisherigen Stelleninhabers suchen wir auf den 16. August 1978 gut qualifizierte, kollegialen

## Sekundarlehrer phil. II

Modern eingerichtetes Schulhaus, aufgeschlossenes Lehrerteam. Besoldung nach kant. Verordnung plus Ortszulage.

Nähere Auskünfte durch das Rektorat, Telefon 055 - 63 16 22.

Anmeldungen bitte bis 31. Mai 1978 an den Bezirksschulpräsidenten, Herrn August Schuler, Untergasse, 8854 Galgenen.

25-142110

## Zoologischer Garten Basel

Wie wäre es mit einer Schul- oder Familienreise in den weltbekannten Basler Zoo?

Besuchen Sie

- den **neueröffneten Kinderzoo!**
- das einzigartige Affenhaus
- das neue Vivarium mit seiner traumhaften Welt der Fische und Reptilien
- den schönen, alten Park mit den vielen seltenen Tieren



**Auskunft und Prospekte:**  
**Zoologischer Garten, 4051 Basel**  
**Telefon 061 - 39 30 15**

**Klassenlager – Bergschulwochen**  
im

## Erlebacherhus

Valbella-Lenzerheide, 1600 m

Noch freie Wochen: Mai bis Oktober, ausser Sommer- und Herbstferien

Modernes Schülerheim, 60 Betten, Zweier- und Viererzimmer, Vollpension, grosses Schulzimmer mit allen modernen Apparaten, Sportplatz, Sonnenterrassen, Bastelraum, Gruppen- und Spielzimmer

Auskunft und Anmeldung:  
Max Rüegg SL, Berglistrasse 5, 8703 Erlenbach,  
Telefon 01 - 915 35 42

## SCHWEIZERISCHES PTT MUSEUM

**3030 Bern**  
**Helvetiaplatz 4**

Wechselausstellungen über bestimmte Themen aus Geschichte und Gegenwart der PTT

Wertzeichensammlung PTT (grosse, ständige Ausstellung von Briefmarken der ganzen Welt und von wertvollen Spezialsammlungen)

**Geöffnet:**

Werktags 9–12 und 14–17 Uhr

An Sonntagen 10–12 und 14–17 Uhr

Montagvormittag und an hohen Feiertagen geschlossen – Eintritt frei

Schüler sind besonders willkommen





## Die Schule unterwegs ...

Schul- und Ferienlager

### Oberengadin S-Chanf – Nationalpark

mit Komfort. Ideal für Sommer und Winter. Nähe Nationalpark, Skilifte, Eisplatz und Bahnhof. 60 Plätze in 12 Zimmern. Zentralheizung, Duschen, Bad, verschiedene Spiel- und Aufenthaltsräume, grosser Essaal, Schulsaal und moderne Küche. Spielwiese. Selbstverpflegung (evtl. mit Köchin).

Auskunft: Fam. Müller-Vismara, 7524 Zuoz, Tel. 082 - 7 13 62

### Sportbahnen Wiriehorn Diemtigtal/Simmental

Telefon 033 - 57 13 83

### Schulreisen und Klassenlager

3 neue Schulferien-Häuser à je 30 bis 60 Plätze, auch an Selbstkocher ab Fr. 6.- pro Tag. Duschen, grosser Aufenthaltsraum.

## Zernez-Engadin Nationalpark

Das Ziel Ihrer Schulreise oder Ihres Schulausfluges.

Restaurant Blockhaus Cluozza, mitten im Schweizerischen Nationalpark gelegen.

Restaurant (Halbpension für Schulen und Gruppen).

Auskunft und Anmeldung:

**Flurin Davaz, Hotel Piz Terza, 7530 Zernez,**  
Telefon 082 - 8 14 14.

## Ferienheim «Bergkristall»

Saas Grund VS 1560 m ü. M.

bietet Unterkunft für 30 bis 40 Personen. Günstige Vollpensionspreise. Neue Zimmer mit fl. Kalt- und Warmwasser. Aufenthaltsraum, Bad, Duschen, Spielplatz. Saas Fee leicht erreichbar.

Frei ab sofort bis 22. Juli sowie ab 5. August.

Anfragen an Bumann und Zurbriggen, «Bergkristall», 3901 Saas Grund, Telefon 028 - 57 25 24.

## LANDSCHULWOCHEN FERIENLAGER JUGENDLAGER SKILAGER

im CVJM-Ferienheim La Punt (Engadin), geeignet für 5 bis 90 Personen!

Noch frei: U. a. vom 30. 7. bis 20. 8. für 45 Personen.

Auskunft und Anmeldung:

Stiftung CVJM-Ferienheim

Florastrasse 14, 9000 St. Gallen, Tel. 071 - 22 62 55



## Gletschergarten Luzern

**Naturdenkmal:** 20 Millionen Jahre Erdgeschichte von einem subtropischen palmenbestandenen Meeresstrand bis zur Vergletscherung der Eiszeit.

**Tonbildschau:** Erklärung der 1872 entdeckten Naturphänomene als methodische Ergänzung.

**Museum:** Die ältesten Reliefs der Schweiz. **Neu:** Relief der Schweizer Alpen von Joachim Eugen Müller (1798)

Eintrittspreise: Schulen unter 16 J. Fr. 1.50 /  
über 16 J. Fr. 2.-

Öffnungszeiten: 1. Mai – 15. Oktober: 8-18 Uhr; 1. März – 30. April und 16. Oktober – 15. November: 9-17 Uhr; Winter Dienstag bis Sonntag 10.30-16.30 Uhr

Auskünfte, Literatur: Gletschergarten, Denkmalstrasse 4, 6006 Luzern, Telefon 041 - 36 53 28.

### Immer ein Erlebnis:

Landschulwochen, Wanderwochen, Schulreisen, Jugendlager und Skilager.

In Obersolis, oberhalb der Schinschlucht (Linie Thusis-Tiefencastel) erwartet Sie ein ideales Ferienhaus an ruhiger Lage.

4 Schlafräume mit Matratzenlager für 60 Personen sowie 3 Zimmer mit 7 Betten, grosse elektrische Küche, Duschen und Spielräume. – Frei bis 2. Juli und ab 29. Juli 1978.

Frau Buchli-Brägger, Ferienhaus Sonnenberg, Obersolis, 7450 Tiefencastel GR, Telefon 081 - 71 17 36

## LEUKERBAD

### SCHULREISEN

### LANDSCHULWOCHEN

### SKILAGER

in gut eingerichtetem Haus. Günstige Übernachtungsmöglichkeit für Schulreisen.

Herrliches Ski-, Wander- und Badegebiet.

Frau B. Fugnanesi-Loretan, Pavillon,

Tel. 027 - 61 17 61 privat, 61 14 80 Touristenlager

## Landschulwochen u. Herbstlager

Auch bei kleiner Personenzahl ist in der Vor- und Nachsaison die Reservierung eines Hauses möglich. Für Mai/Juni zusätzlicher **Frühjahrsrabatt** von Fr. 50.- pro Aufenthalt.

## Sommerferien 1978

**Selbstversorgerheime: Flumserberge** (Haus mit 30 Plätzen) noch frei; ferner Haus mit 40 Plätzen frei vom 10. 7. - 17. 7. 1978. **Mit Pensionsverpflegung:** verschiedene freie Zeiten in **Arosa, Brigels, Flerden, Rueras und Saas Grund.** Zwischen 30-80 Plätzen pro Haus. Keine Massnlager, sondern Zimmer mit 2-8 Betten. Zwei oder mehrere Aufenthaltsräume, gute Sanitäreanlagen. Verlangen Sie ein Angebot bei:



Dubletta-Ferienheimzentrale  
Postfach, 4020 Basel, Tel. 061 - 42 66 40  
Mo-Fr 8.00-11.30 und 14.00-17.30 Uhr

## Rekinger Ski- und Ferienhaus Davos-Platz

Geeignet für Schulen, Jugendorganisationen und Klassenlager. 56 Bettstellen in vier Räumen, Ess- und Wohnraum, modern eingerichtete Küche, Dusch, Leiterzimmer usw.

Frei: ganzer Monat Juni, 20. Aug. bis 3. Sept., 15. Okt. bis 25. Dez., Winter 78/79 belegt.

Auskunft und Vermietung durch Ski- und Ferienhauskommision, 8436 Rekingen, ☎ 056 - 49 18 28

## Hotel Alpenklub Maderanertal

Lohnender Ausflugs- und Lagerort - Schullager und Ferien

**Familie Zraggen, 6499 Maderanertal**  
**Telefon 044 - 6 41 22**

## Restaurant Kühboden Fiesch

**Mittelstation: Fiesch-Eggishorn**  
Speziell geeignet für Schulreisen und Klassenlager. Verlangen Sie bitte Prospekte, Menuvorschläge und Preislisten!

Familie Sepp Volken-Ritz, Telefon 028 - 71 13 77 / 71 11 16

## Im neuen ÄMTLERHUUS auf der Mörlialp OW (ob Giswil)

auf 1350 m gelegen, bietet komfortable Unterkunft für die mannigfaltigsten Bedürfnisse:

Klassenlager, Skilager, Skiweekends, Schulverlegungen, Musikwochen, Seminarien, Lehrlingslager, Arbeitsweekends, Wanderferien.

Folgende Termine sind noch frei:

1978: April, Mai, Pfingsten, Juni (ohne 19.-24.), August ab 6., ab 9. Sept., ab 22. Okt. bis Weihnachten

1979: 3.-12. Jan., 22.-27. Jan., ab 12. März

**Unterkunft:** 52 Kajütenbetten in 2er-, 3er-, 4er-Zimmer und 12 Matratzenschlafstellen.

1 Appartement (6 Schlafstellen plus Küche), Dusch.

2 Schulzimmer, Esszimmer mit Cheminee, Büro, Spielraum, Bastelraum, bestens eingerichtete Küche (elektr.), Trocknungs- und Skiraum.

**Möglichkeiten:** 2 Sektionen Skilift (bis 1900 m), 1 Anfängerlift, nachts beleuchtete Piste, Langlaufloipe. Alles vor dem Haus.

**Anfragen:** H. Fritzsche, Präsident Betriebskommission, 8913 Ottenbach, Telefon 01 - 99 73 95.

## Hotel Bettmerhorn

2170 m ü. M. am Fusse des Eggihorns

20 Minuten

vom Kühboden: Seilbahnstation

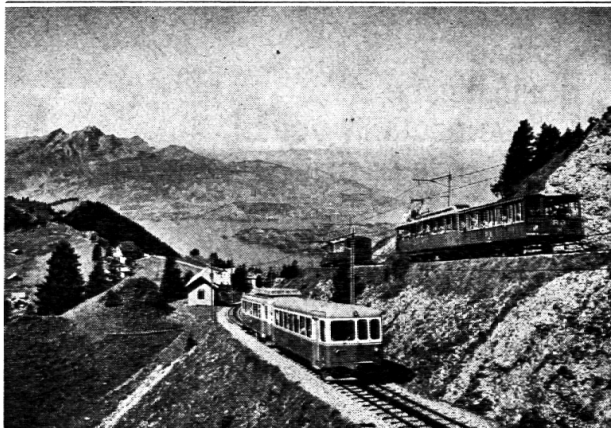
Sehr geeignet für Schulreisen (Lager und Zimmer). Günstige Preise.

Auskünfte: Hotel, Telefon 028 - 27 11 70

Post Bettmeralp

Winteranruf (bis 15. Juni) Naters, Tel. 028-238482

**Familie Salzmann-Gemmet**



# RIGI

Das ideale Reiseziel für den diesjährigen Schulausflug.

**Für Schulen stark ermässigte Preise!**

Arth-Rigi-Bahn, 6410 **Goldau**, ☎ 041 - 82 11 48

Vitznau-Rigi-Bahn

Luftseilbahn Weggis-Rigi-Kaltbad, 6354 **Vitznau**

☎ 041 - 83 18 18

## Ferienheim Gastlosen Jaun

(GREYERZ) 1050 m ü. M.

Reservieren Sie jetzt ein Heim für Ihr

### Klassenlager

Grosse Räumlichkeiten, zweckmässig eingerichtet, max. 120 Betten, Aufenthaltsräume, Duschen, schöner Spielplatz usw.

Ideal für Wanderungen, Besichtigungen. Vermietung auch an kleinere Gruppen. Günstige Vollpensionspreise.

**Ausführliche Dokumentation vorhanden**

Freie Termine: Ostern, Juni, August, September, Oktober.  
Adresse: Eduard Buchs, 1631 **Jaun**, Telefon 029 - 7 84 44

## Sommer- und Winterferienlager Schulreisen – Landschulen

mitten im Ski- und Wandergebiet Kühboden am Eggishorn (2200 m ü. M.)

Wunderbare Wandermöglichkeiten wie Eggishorn, Aletschgletscher, Aletschwald, Bettmeralp usw.

**Clubhaus Märjelen**, H. Volken,  
3984 Fiesch/Kühboden (Wallis)

Tel. 028 - 8 19 88 – 8 17 58  
(neu 028 - 71 19 88 – 71 17 58)

## Zu vermieten

im neuen Schulhaus Wiler (Lötschental)

**3 Schlafräume, 50 bis 80 Matratzenlager**

mit zwei Decken und einem Kopfkissen, elektrische Küche und Essraum sowie Duschen und Heizungen vorhanden.

Ebenfalls frei **50 bis 60 Plätze**

im Gemeindehaus mit Küche, Essraum und Aufenthaltsraum.

**Sommer und Herbst (bis November) noch teilweise frei.**

Sehr empfehlenswert für Sommerlager.

Interessenten schreiben an Lehner Erasmus, Verwalter,  
3903 Wiler-Lötschental VS  
Luftseilbahn in Betrieb.

### Fernreisen von Kollegen für Kollegen

4000 Meilen durch den Westen der USA  
4 Wochen, ab Zürich und Basel **SFr. 3245.-**

Studienreise Mexico und Guatemala, HP  
4 Wochen, ab Zürich und Basel **SFr. 4165.-**

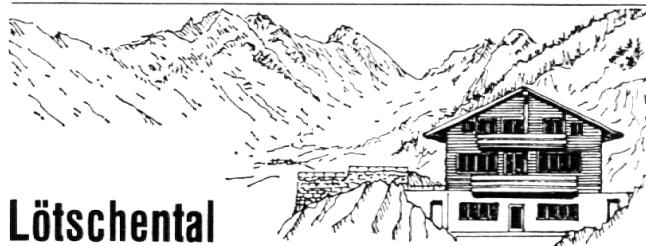
Fernostreise Thailand – Hongkong – Japan  
3 Wochen, ab Zürich und Basel **SFr. 3980.-**

Kaleidoskop Amerika: USA – Mexico – Bermuda –  
Kleine und Grosse Antillen  
4 Wochen, ab Frankfurt **SFr. 2885.-**

Peru – Bolivien – Kuba – Studienreise, VP/HP  
24 Tage, ab Frankfurt **SFr. 4476.-**

**Alle Reisen in den Sommerferien !!!**

Informationen bei: Th. Wahlster, Kornhausgasse 8,  
4051 Basel, Telefon 061 - 25 07 02.



## Lötschental

In einzigartiger Aussichtslage ob Blatten: Neuerstelltes Haus, besonders geeignet für Ferien- Klassen- und Skilager sowie Arbeitswochen von Gymnasien und Seminarien. — 35 Schlafplätze, Aufenthaltsraum, Arbeits- und Leiterzimmer sowie Elektroküche, moderne Waschräume mit Duschen, Ölzentralheizung, Skilift an Ort (Pistenfahrzeug) Skivermietung, ideales Gelände für Anfänger und Mittelklassfahrer. Schweiz. Skischule an Ort

Auskünfte und Vermietung:

Leo Kalbermatten  
3903 Blatten Lötschental  
Telefon 028 - 5 81 61

## HASLIBERG – BERNER OBERLAND

### Bergschulwochen – Klassenlager

Mitten im neu erschlossenen Wander- und Ski-  
gebiet liegt unser Jugendhaus.

39 Plätze – neu ausgerüstet mit Warmwasserduschen – Verpflegung aus der Hotelküche.

**Freie Termine in den Monaten: Mai, Juni, August  
und September**

Ferien- und Schulungszentrum Viktoria  
6082 Reuti- Hasliberg, Telefon 036 - 71 11 21



## Arosa

Das ideale Jugendferienheim in Arosa eignet sich im Sommer und im Winter für Schulferien, Schulreisen, Gruppenausflüge, wie auch für Familien. Günstige Preise. Die gut eingerichtete Jugendherberge bietet Platz für 160 Personen im Massenzimmer (6er- bis 20er-Zimmer), 8 Leiterzimmer mit Betten und fliessend Wasser, Duschgelegenheit.

Öffnungszeiten: Dezember bis April und Juni bis Oktober (eventuell November).

Eine frühzeitige Voranmeldung ist unbedingt erforderlich.

**Jugendherberge Arosa, 7050 Arosa**

Familien Streicher, Telefon 081 - 31 13 97



### Eine historische, geografische und vergnügliche Schulreise!

Kaum eine Schulreise bietet so vielfältige Eindrücke wie eine Schifffahrt auf dem Basler Rhein.

Hier treffen drei Landesgrenzen aufeinander. Es grüssen die Hügel des Schwarzwaldes, der Vogesen und des Baselbieter Juras. In den Rheinhäfen werden Güter aus aller Welt von den Frachtschiffen geladen.

Augusta Raurica und das wiederaufgebaute Römerhaus lohnen einen Zwischenhalt, ebenso ein Besuch der Basler Pfalz, des Münsters, des Rathauses und des Zoologischen Gartens.

Eine Schulreise nach Basel verschafft viele historische und geografische Eindrücke. Wir unterbreiten Ihnen gern abwechslungsreiche Ausflugsprogramme.

**Basler Personenschiffahrts-Gesellschaft AG**  
Südquaistr. 55 - 4057 Basel - Tel. 061/65 33 75

# Musig will i mache

## Ein ganz neuer und ganz einfacher Weg zum ersten Blockflötenspieler

Das Neuartige dieser Lernmethode besteht darin, dass der Unterricht mit zugeklebten Löchern beginnt. Beide Hände halten die Flöte von Anfang an richtig, und alle Finger fixieren ohne Mühe ihre Griffstelle.

Die rechte Hand spielt zuerst, so kann der gefürchtete F-Barockgriff harmonisch und deshalb viel einfacher erlernt werden. Das stufenweise Öffnen der einzelnen Flötenlöcher hält die Kinder in Spannung. So macht das Flötenlernen richtig Spass. Und das ist immer noch die erste Voraussetzung für den Erfolg.

Machen Sie wie die Musikschule Zürich-Kloten einen Versuch. Bestimmt werden auch Sie von der neuen Methode begeistert sein.

**Die Blockflötenschule «Musig will i mache» ist erhältlich in Musikhäusern oder direkt beim Li-Bo-Verlag, Kilchbergstrasse 72, 8038 Zürich, Telefon 01 - 45 72 09**

Zu vermieten

## Ferienheim SOMMERAU Stalden / OW

950 m ü. M.

oberhalb Sarnen, in schönster Lage mit Aussicht in die Berge. Gute Wandermöglichkeiten.

Geeignet als Ferienhaus für Schulkinder, Vereine oder für behinderte und erholungsbedürftige Menschen. Zirka 45 Betten in Einer- bis Viererzimmer.

Komplettes Mobiliar und moderne Kücheneinrichtung stehen zur Verfügung. Neue sanitäre Installationen. Grosser Umschwung, geeignet als Kinderspielfeld oder Liegeplatz.

Freie Termine:            3. 4. - 6. 5.  
                                  27. 5. - 3. 6.  
                                  27. 8. - 5. 9.  
                                  15. 10. - 31. 12.

Für unverbindliche Besichtigungen sowie weitere Auskünfte stehen wir gerne zur Verfügung.

**GLORIA-STIFTUNG, Rütimattli, 6072 Sachseln**  
Telefon 041 - 66 42 22

## Wanderlager in Saas Almagell 1672 m ü. M.

Gut eingerichtetes Haus mit 30 Betten. Zimmer mit fl. Warm- und Kaltwasser. Noch frei: Juni und vom 28. August 1978, mit preisgünstiger Verpflegung. Überdies noch ein Haus mit Selbstverpflegung für 60-70 Personen.

Besitzer:  
Peter-Marie Zurbriggen, Chalet Bärgblüemli,  
3905 Saas Almagell, Telefon 028 - 4 85 15

Ihr nächstes Ausflugsziel



Eine Wildkirchlilbroschüre erhalten Sie **gratis** bei der Talstation der Luftseilbahn Wasserauen-Ebenalp AG, 9057 Wasserauen

**Arbeitsblätter für Deutsch, Geografie, Handarbeit, Rechnen und Vorschule**

SABE – Verlagsinstitut für Lehrmittel, Bellerivestrasse 8, 8008 Zürich, 01 - 32 35 20

**Bastelmaterialien (5000 Artikel)**

Bastelzentrum Bern, Bubenbergrplatz 11, Gotthardhaus, 3001 Bern, 031 - 22 06 63

**Bücher**

für den Unterricht und die Hand des Lehrers: **PAUL HAUPT BERN**, Falkenplatz 14, 3001 Bern, 031 - 23 24 25, Herausgeber von «Kasser, Tagebuch des Lehrers» und des «Vademecums für den Schweizer Lehrer»

SABE – Verlagsinstitut für Lehrmittel, Bellerivestrasse 8, 8008 Zürich, 01 - 32 35 20

**Blockflöten**

Karl Koch AG, Atelier für Geigen- und Gitarrenbau, Murbacherstrasse 15, 6003 Luzern, 041 - 22 06 08

**Dia-Aufbewahrung**

Journal 24, Dr. Ch. Stampfli, Walchstrasse 21, 3073 Gümligen BE, 031 - 52 19 10

**Dias / Diatransparente**

R. Schmidlin, AV Medien/Technik, 3125 Toffen, 031 - 81 13 67

**Diapositive**

DIA-GILDE, Wülfliingerstr. 18, 8400 Winterthur, 052 - 25 94 37

**Didaktische Arbeitsmittel und Werkmaterial**

Schubiger Verlag AG, 8400 Winterthur, 052 - 29 72 21

**Farben, Mal- und Zeichenbedarf**

Jakob Huber, Waldhöhweg 25, 3013 Bern, 031 - 42 98 63

**Fernsehen für die Schule**

VIESTA Video-System-Technik AG, 8050 Zürich, 01 - 48 20 33

**Holzbearbeitungsmaschinen**

H. WEBER ING., Maschinen, 8143 Sellenbüren, 01 - 700 31 51

**Keramikkbrennöfen**

Tony Güller, Naber-Schulbrennöfen, 6644 Orselina

**Kassettenbandgeräte mit Dia-Synchrongerät und Fernbedienung**

EGLI, FISCHER & Co. AG, Gotthardstrasse 6, 8002 Zürich, 01 - 202 02 34

**Klebstoffe**

Pritt, Stabilit- und Pattex-Klebstoffe  
HENKEL CHEMIE GmbH, Basel, 061 - 23 98 95

**Laboreinrichtungen**

Hunziker AG, 8800 Thalwil, 01 - 720 56 21

**Lautsprecher**

EGLI, FISCHER & Co. AG, Gotthardstrasse 6, 8002 Zürich, 01 - 202 02 34

**Lehrmittel**

SABE – Verlagsinstitut für Lehrmittel, Bellerivestrasse 8, 8008 Zürich, 01 - 32 35 20

**Mikrofone**

EGLI, FISCHER & Co. AG, Gotthardstrasse 6, 8002 Zürich, 01 - 202 02 34

**Mikroskope**

OLYMPUS, Weidmann & Sohn, 8702 Zollikon, 01 - 65 51 06

**Musikinstrumente, Musikalien, Blockflöten**

Zum Pelikan, Hadlaubstrasse 63, 8006 Zürich, 01 - 60 19 85

**Planungstafeln Modulex für Gesamtschulstundenpläne**

MODULEX AG, Planungs-Systeme, 8102 Oberengstringen, Rebbergstrasse 10, 01 - 79 25 20

**PRESSE (Zylinderpresse)**

GISLING AG, CH-1510 Moudon/Lausanne, 021 - 95 21 31

**Projektionstische**

Aecherli AG, 8604 Volketswil, 01 - 945 46 87

Hunziker AG, 8800 Thalwil, 01 - 720 56 21

**Projektoren**

Cortux-Film AG, Rue Locarno 8, 1700 Freiburg, 037 - 22 58 33

SCHMID CO, 8956 Killwangen, 056 - 71 22 62

und 5505 Brunegg, 064 - 56 25 25

**Projektionswände**

Aecherli AG, 8604 Volketswil, 01 - 945 46 87

Theo Beeli AG, Kino- und Bühnentechnik, Postfach 114, 8029 Zürich, 01 - 53 42 92

Hunziker AG, 8800 Thalwil, 01 - 720 56 21

**RONDO Spiel- und Bastelsortimente**

MALAWER AG, 4922 Bützberg, 063 - 43 21 21

**Schilder für Tür-, Wand-, Hinweis- und Orientierungstafeln**

MODULEX AG, Planungs-Systeme, 8102 Oberengstringen, Rebbergstrasse 10, 01 - 79 25 20

**Schulfernsehgerät**

EGLI, FISCHER & Co. AG, Gotthardstrasse 6, 8002 Zürich, 01 - 202 02 34

**Schulmöbel / Saalmöbel**

Basler Eisenmöbelfabrik AG, 4450 Sissach BL, 061 - 98 40 66

ZESAR AG, Postfach 25, 2501 Biel, 032 - 25 25 94

**Schülerbücher**

SABE – Verlagsinstitut für Lehrmittel, Bellerivestrasse 8, 8008 Zürich, 01 - 32 35 20

**Sprachlehranlagen**

APCO AG, Postfach, 8045 Zürich (UHER-Lehranlagen), 01 - 35 85 20

ELEKTRON, G.A.G. GYSIN AG, Byfangweg 1a, 4051 Basel, 061 - 22 92 22

**Schweizer Sprachbuch**

SABE – Verlagsinstitut für Lehrmittel, Bellerivestrasse 8, 8008 Zürich, 01 - 32 35 20

**Tonbandgeräte mit Sprachlehreinrichtungen**

EGLI, FISCHER & Co. AG, Gotthardstrasse 6, 8002 Zürich, 01 - 202 02 34

**Verdunklungsvorhänge**

Theo Beeli AG, Kino- und Bühnentechnik, Postfach 114, 8029 Zürich, 01 - 53 42 92

**Video-Geräte und -Systeme**

VIESTA Video-System-Technik AG, 8050 Zürich, 01 - 48 20 33

G.A.G. GYSIN AG, Byfangweg 1a, 4051 Basel, 061 - 22 92 22

**Wandtafeln**

Eugen Knobel, Chamerstrasse 115, 6300 Zug, 042 - 21 22 38

Hunziker AG, 8800 Thalwil, 01 - 720 56 21



Herrn  
W. Abächerli-Steudler  
Lehrer

6074 G i s w i l  
-----

AZ 6300 Zug

Wir suchen auf 1. Juni 1978 oder nach Vereinbarung vollamtlich in unser Arbeitsteam

## Mitarbeiter

**Aufgabenbereich:** Nachschulische Jugendbildung, besonders Leiter- und Leiterinnenschulung in Teamarbeit. Mitarbeit in Planung und Durchführung von Besinnungstagen, Schulentagen, Liturgiegestaltung, Seminarien für Jugendfragen, Weekends und Lager sowie Mithilfe in der Redaktion «team-work», Werkheft für kirchliche Jugend- und Bildungsarbeit.

**Ideale Voraussetzungen** wären: Selbständiges kreatives Arbeiten und Interesse an der nachschulischen kirchlichen Jugendarbeit. Freude an einer vielseitigen Tätigkeit. Gute Teamfähigkeit, auf die wir grossen Wert legen.

Wenn Sie unverheiratet sind, kann dies für Ihre «Verfügbarkeit» von Vorteil sein, ist aber nicht Bedingung.

**Wir bieten** zeitgemässes Gehalt mit Sozialleistungen sowie gutes Arbeitsklima.

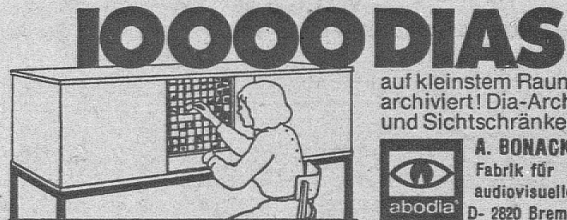
Es können nur **schriftliche Bewerbungen** berücksichtigt werden. Richten Sie diese an

**Herrn Oswald Krienbühl, Leiter der Arbeitsstelle Jugend + Bildungs-Dienst, Postfach 159, 8025 Zürich.**

25-142066



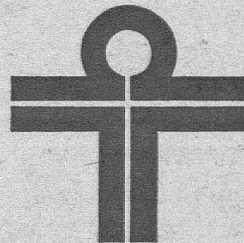
EINE Anfrage erreicht über 100 Kolonie- und Skiheime – gratis, rationell, übersichtlich, arbeitssparend.



10000 DIAS  
auf kleinstem Raum  
archiviert! Dia-Archiv-  
und Sichtschränke



A. BONACKER KG  
Fabrik für  
audiovisuelle Geräte  
D- 2820 Bremen 71  
POB 71 01 30



# Gymnasium St. Klemens

6030 Ebikon

**Wir bieten Ihnen, was Sie brauchen: gründliches Wissen in kürzerer Zeit**

Gymnasium für junge Leute mit Sekundarschulabschluss, Lehrlinge und junge Berufstätige (auch Mädchen). Moderne Unterrichtsgestaltung. Eintritt jederzeit. Internat und Externat.

Verlangen Sie unsere Unterlagen!  
**Telefon 041 - 361616**