

Objektyp: **Advertising**

Zeitschrift: **Schweizer Schule**

Band (Jahr): **66 (1979)**

Heft 10

PDF erstellt am: **15.08.2024**

Nutzungsbedingungen

Die ETH-Bibliothek ist Anbieterin der digitalisierten Zeitschriften. Sie besitzt keine Urheberrechte an den Inhalten der Zeitschriften. Die Rechte liegen in der Regel bei den Herausgebern.

Die auf der Plattform e-periodica veröffentlichten Dokumente stehen für nicht-kommerzielle Zwecke in Lehre und Forschung sowie für die private Nutzung frei zur Verfügung. Einzelne Dateien oder Ausdrucke aus diesem Angebot können zusammen mit diesen Nutzungsbedingungen und den korrekten Herkunftsbezeichnungen weitergegeben werden.

Das Veröffentlichen von Bildern in Print- und Online-Publikationen ist nur mit vorheriger Genehmigung der Rechteinhaber erlaubt. Die systematische Speicherung von Teilen des elektronischen Angebots auf anderen Servern bedarf ebenfalls des schriftlichen Einverständnisses der Rechteinhaber.

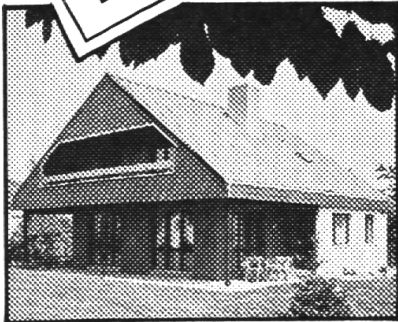
Haftungsausschluss

Alle Angaben erfolgen ohne Gewähr für Vollständigkeit oder Richtigkeit. Es wird keine Haftung übernommen für Schäden durch die Verwendung von Informationen aus diesem Online-Angebot oder durch das Fehlen von Informationen. Dies gilt auch für Inhalte Dritter, die über dieses Angebot zugänglich sind.

Ein Dienst der *ETH-Bibliothek*
ETH Zürich, Rämistrasse 101, 8092 Zürich, Schweiz, www.library.ethz.ch

<http://www.e-periodica.ch>

Ihr Haus



**Idealbau bietet
seit Jahren
das Neueste
preisgünstig!**

Verlangen Sie unverbindlich unsere Unterlagen

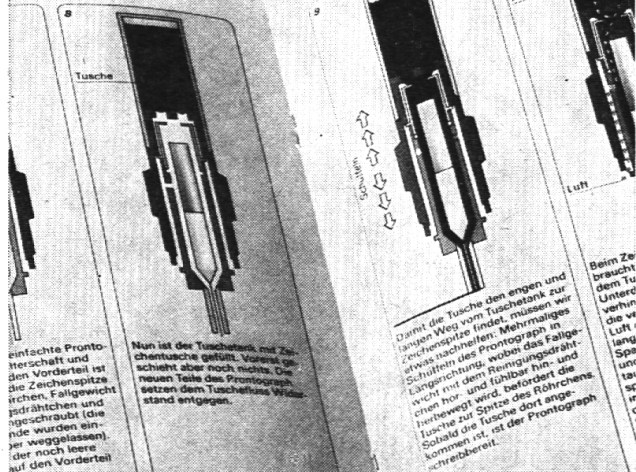
ideal
Idealbau Bützberg AG
4922 Bützberg
Telefon 063 43 22 22 **bau**

**Auf Sicher
mit
Idealbau!**

Kern
SWISS

System für rationelles Zeichnen

so funktioniert er



einfache Pronto-
erschaft und
den Vorder-
teil ist
die Zeichenspitze
ischen, Fallgewicht
gedrückt und
ngeschraubt (die
nde wurden ein-
er weggelassen)
der noch leer
auf den Vorder-
teil

Nun ist der Tuschetank mit Zeichentusche gefüllt. Vorwärts geschoben, aber noch nichts. Die neuen Teile des Prontograph setzen dem Tuschefluss Widerstand entgegen.

Dann mit der Tusche den engen und langen Weg vom Tuschetank zur Zeichenspitze finden, müssen wir etwas beschleunigen. Mehrmaliges Schütteln des Prontograph in leichtem Schütteln. Wobei das Fallgewicht mit dem Hebelgewicht hin- und herbewegt wird, befördert die Tusche zur Spitze des Röhrens. Sobald die Tusche dort angekommen ist, ist der Prontograph schreibbereit.

Beim Zeichnen braucht dem Tuschetank Unterdruck, um die Luft in den Spalten zu saugen.

**«Tips
zum Tuschezeichnen»**

So heisst die neue, farbige Broschüre, mit der wir allen bisherigen und zukünftigen Benutzern des Tuschefüllers Kern Prontograph zeigen wollen,

- wie der Prontograph aufgebaut ist und wie er funktioniert,
- wie er zu handhaben ist, damit er stets tadellos schreibt und zeichnet,
- wie man Störungen vermeidet
- und was zu tun ist, wenn doch einmal etwas passieren sollte.

Kern & Co. AG, 5001 Aarau
Telefon 064 - 25 11 11



Senden Sie mir bitte Ihre Broschüre
«Tips zum Tuschezeichnen»

38

Name

Beruf

Adresse



Die Schule unterwegs ...

engelberg

Zentralschweiz

Höhenwanderungen

Trübsee – Jochpass – TITLIS

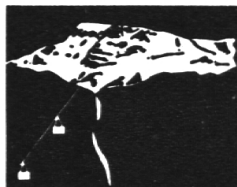


Engelberg-BRUNNI 1600 m

Günstige Verpflegungsmöglichkeit im Bergrestaurant RISTIS.

Wanderwege zurück nach Engelberg.

Verlangen Sie Vorschläge für Schulreisen.
LUZERN-STANS-ENGELBERG-BAHN,
6362 Stansstad, Telefon 041 - 61 25 25.



Engstligenalp Adelboden

NEUE LUFTSEILBAHN

das einzigartige Ausflugsgebiet – 3 Lifte – Langlaufloipe – 3 Passübergänge – ideal für Schulen und Vereine.
Neues Berghotel – Restaurant – Self Service – Zimmer teilweise WC/D. Günstige Arrangements – Ferienlager mit und ohne Pension. Skifahren bis Juni.
Auskunft: Chr. Oester-Müller, Telefon 033 - 73 22 91.

HASLIBERG – BERNER OBERLAND

Bergschulwochen – Klassenlager

Mitten im neu erschlossenen Wander- und Ski- gebiet liegt unser Jugendhaus.
39 Plätze – neu ausgerüstet mit Warmwasserdu- schen – Verpflegung aus der Hotelküche.

Freie Termine: 1.–11. Juni, 16.–25. Juni, 1.–28. Juli

Ferien- und Schulungszentrum Viktoria
6086 Hasliberg Reuti, Telefon 036- 71 11 21

Schubigers Monatsangebot Nr. 35

gültig bis 30.6.79

Kaufen Sie die neuen farbigen Schubiger Haftbilder jetzt ein!



Haftbild Feuer für nur

statt 34.80

29.80

Haftbilder Restaurant, Wiese und Garten, Wohnhaus und Möbel

für nur
statt 24.80

19.80

Weitere Haftbilder für den Sprach- und Sachunterricht finden Sie im Schubiger Gesamtkatalog auf den Seiten 2 und 3.

Coupon

Ich profitiere von Ihrem Angebot. Senden Sie mir:

- | | | |
|------|-----------------------------------|------------------|
| 18.3 | _____ Haftbild Feuer | für 29.80 |
| | 411 85 | |
| | _____ Haftbild Restaurant | für 19.80 |
| | 411 84 | |
| | _____ Haftbild Wohnhaus und Möbel | für 19.80 |
| | 411 74 | |
| | _____ Haftbild Wiese und Garten | für 19.80 |
| | 411 78 | |

Adresse: _____

Ausfüllen, ausschneiden und einsenden an:



Schubiger Verlag

Postfach 525, 8401 Winterthur, Tel. 052 29 72 21

Mit der

TROGENERBAHN

St. Gallen-Speicher-Trogen

ins

Appenzellerland

**Pendel-
züge:**

Neu, modern, komfortabel

**Takt-
fahrplan:**

80 Züge pro Tag – 30 Min. Fahrzeit;
abwechslungs- und aussichtsreiche
Fahrt zwischen Stadt und Appenzel-
lerland.

**TB-Wander-
büchlein:**

Reich illustriert, Taschenformat,
7 Kärtchen, 16 Wandervorschläge,
Beschreibung der Dörfer.
Preis Fr. 3.–.

Verwaltung TB, 9042 Speicher,
Telefon 071 - 94 13 26.

institut Richelieu
école de français

Clos-de-Bulle 7
1004 lausanne

Die
Spezialschule
für
FRANZÖSISCH
im Genferseegebiet
FERIENKURSE

Prospekt an:

Tel. 021 - 23 27 18

Clubhaus Märjelen

Kühboden am Eggishorn

- Etappenort im Aletschgebiet
- Ausgangspunkt zu unzähligen Wanderzielen
- Idealer Schul-Ferienort im Sommer und Winter

Abendessen, Übernachten und Morgenessen
schon **ab Fr. 16.–**

Verlangen Sie unsere Menuvorschläge

Clubhaus Märjelen, H. Volken
3984 Fiesch/Kühboden (Wallis)
Telefon 028 - 71 19 88

belalp
naters blatten

600–2000 m ü. M. am grossen Aletschgletscher

- Das herrliche Ausflugs- und Wandergebiet am
grössten Gletscher Europas.
- Zahlreiche Wandermöglichkeiten von 600–3000
m ü. M.
- Luftseilbahn von Blatten-Belalp (80er Kabine).
Günstige Preise für Schulen
- 1. Altersstufe – einfache Fahrt Fr. 1.–
- 2. Altersstufe – einfache Fahrt Fr. 2.–

Auskunft und Prospekte: Telefon 028 - 23 20 68
028 - 23 13 85

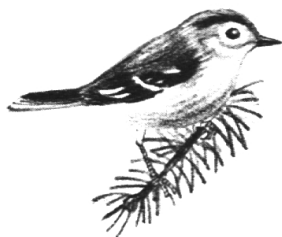
Pension und Ferienhaus Aletsch- horn Belalp – 2000 m ü. M.

Ideal für Sport- und Ferienlager im Sommer. Bet-
ten und Matratzenlager für 70 Personen. Auf
Wunsch Vollpension / Halbpension oder Küchen-
benützung. Selbstverpflegung zum Preis von
Fr. 4.50 plus Unkosten. Günstig für Schulreisen:
Übernachtung mit Halbpension von Fr. 15.– bis
Fr. 21.–. Für diesen Sommer sind noch Plätze frei.
Auskunft erteilt: Telefon 028 - 23 29 80.

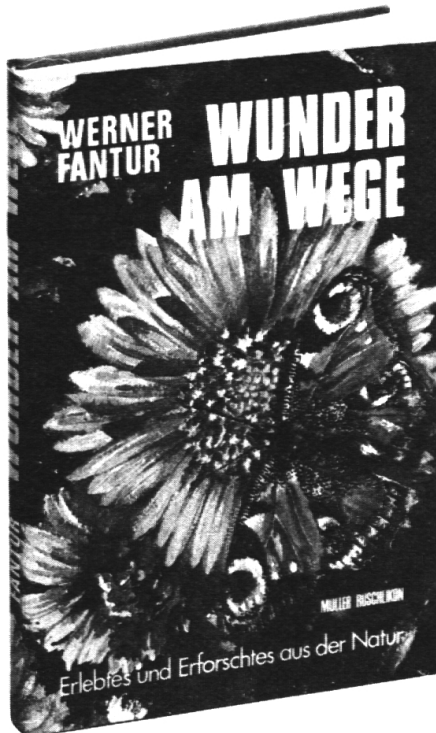
Wer hätte gedacht,

- dass die Bienenkönigin ihr Volk durch eine Art Droge beherrscht,
- dass Schmetterlinge die Ultraschallortung der Fledermäuse zunichte machen können,
- dass Insekten wie wir Glycerin als Frostschutzmittel verwenden,
- dass Spinnen für den Beutefang eigens Flosse bauen?

Dies sind nur einige Beispiele von Hunderten, die an die Grenzen unseres Wissens führen.



Dieses Buch beschränkt sich nicht wie sonst üblich auf einzelne Tier- und Pflanzenarten, sondern weist auf Lebensgemeinschaften hin, auf Wunder der Natur und des Lebens, die uns bewegen und uns ein neues Gefühl der Verbundenheit mit der Welt und uns selber vermitteln



Nobelpreisträger Prof. Dr. Konrad Lorenz schrieb an den österreichischen Autor: «Ihr Buch ist grossartig»!

Werner Fantur
WUNDER AM WEGE
304 S. 128 Zeichn.
Leinen, 29.80
Auslieferung: 9. März



...natürlich von

MÜLLER RÜSCHLIKON

Albert Müller Verlag
Bahnhofstrasse 69, CH-8803 Rüschlikon-Zürich