

Objektyp: **Advertising**

Zeitschrift: **Schweizer Schule**

Band (Jahr): **67 (1980)**

Heft 9

PDF erstellt am: **05.07.2024**

Nutzungsbedingungen

Die ETH-Bibliothek ist Anbieterin der digitalisierten Zeitschriften. Sie besitzt keine Urheberrechte an den Inhalten der Zeitschriften. Die Rechte liegen in der Regel bei den Herausgebern. Die auf der Plattform e-periodica veröffentlichten Dokumente stehen für nicht-kommerzielle Zwecke in Lehre und Forschung sowie für die private Nutzung frei zur Verfügung. Einzelne Dateien oder Ausdrucke aus diesem Angebot können zusammen mit diesen Nutzungsbedingungen und den korrekten Herkunftsbezeichnungen weitergegeben werden. Das Veröffentlichen von Bildern in Print- und Online-Publikationen ist nur mit vorheriger Genehmigung der Rechteinhaber erlaubt. Die systematische Speicherung von Teilen des elektronischen Angebots auf anderen Servern bedarf ebenfalls des schriftlichen Einverständnisses der Rechteinhaber.

Haftungsausschluss

Alle Angaben erfolgen ohne Gewähr für Vollständigkeit oder Richtigkeit. Es wird keine Haftung übernommen für Schäden durch die Verwendung von Informationen aus diesem Online-Angebot oder durch das Fehlen von Informationen. Dies gilt auch für Inhalte Dritter, die über dieses Angebot zugänglich sind.

Ein Dienst der *ETH-Bibliothek*
ETH Zürich, Rämistrasse 101, 8092 Zürich, Schweiz, www.library.ethz.ch

<http://www.e-periodica.ch>

zwar so, dass sich der Unterricht im ganzen Spektrum der Sozialformen bewegen kann.

Briefträgergeografie

Da wurde in den letzten Jahren das Kind mit dem Bad ausgeschüttet. Bei aller Pflege einer neuzeitlich angelegten Landeskunde möchte SCHWEIZ IM ÜBERBLICK bewusst dazu beitragen, dass sich die jungen Leute im eigenen Land wieder besser orientieren können.

Die Zeitnot des Lehrers

Dass ein Schülerheft mit farbig eingetragenen Lösungen als *Korrekturhilfe* willkommen ist, zeigen die Erfahrungen bei anderen Lehrmitteln. Mehr Gewicht haben die vielseitigen Dienstleistungen des grossen Kommentars. Neben einer allgemeinen Einführung bietet er zu jeder Unterrichtseinheit

- ausformulierte Lernziele,
- Hinweise auf Einstiegsmöglichkeiten in das betreffende Thema,
- Sachinformation zum Thema, und zwar in einem Ausmass, das bei der Unterrichtsvorbereitung von zeitraubender Literatursuche weitgehend zu dispensieren vermag,
- Vorschläge für weitere Arbeiten im Zusammenhang mit dem Thema,
- Hinweise auf existierende Filme, Tonbänder und Schulwandbilder (nicht auf Dia-Reihen: grosse Auswahl, leicht erhältlich, sehr unterschiedliche Qualität...),
- Muster für Erfolgskontrollen, verwendbar entweder zur individuellen Überprüfung von Geletem durch die Schüler oder als schriftliche Prüfung (zur Notengebung) durch den Lehrer.

V. B.

VIATOURS

Aus dem Reiseprogramm 1980

Kaschmir-Westt Tibet

Studienreise nach Ladakh im Himalajagebiet
12.-27. Juli 1980
Fr. 3365.- (alles inbegriffen)

Verlangen Sie unverbindlich Detailprospekte



VIATOURS

Habsburgerstrasse 44
6002 Luzern
Telefon 041 - 23 56 47

MUSIKHAUS

Musikalien und
Instrumente
Prompter
Notenversand

S 6300 Zug
Kirchenstrasse 1
beim Kolinplatz
Tel. 042/21 02 15

SCHMITZ

Gruppenhaus mit 75 Betten



2er-, 3er-, 4er- und ein 8er-Zimmer mit fl. Kalt- u. Warmwasser. - Modern eingerichtet mit genügend Duschen, Tagesräumen und Tischtennis. - Alkoholfreier Pensionsbetrieb mit guter Küche. - Zentrale Lage, 5 Min. ab Bahnstation.

Anmeldung u. Auskunft durch:
Jugendheim Edelweiss
3823 Wengen

Telefon 036 - 55 23 88

Kreative Arbeiten

Auf rund 400 m² finden Sie mehr als 5000 Artikel zum Basteln, eine Auswahl von über 300 Bastelbüchern Geschenkpackungen für künstlerische Arbeiten eine Fundgrube an Ideen für Freizeitgestaltung



BASTELZENTRUM BERN

Plan C 4 Bubenbergrplatz 11 3011 Bern
Tel. 031 22 06 63

Die Schule unterwegs

Über 20 Jugendferienheime

Verlangen Sie die Liste mit den freien Zeiten für Früh-sommer/Herbst, Juli/August 1980 und Winter 1980/81.



Dubletta-Ferienheimzentrale
Postfach, 4020 Basel
Telefon 061 - 42 66 40
Mo - Fr 8.00-11.30 und 14.00-17.30



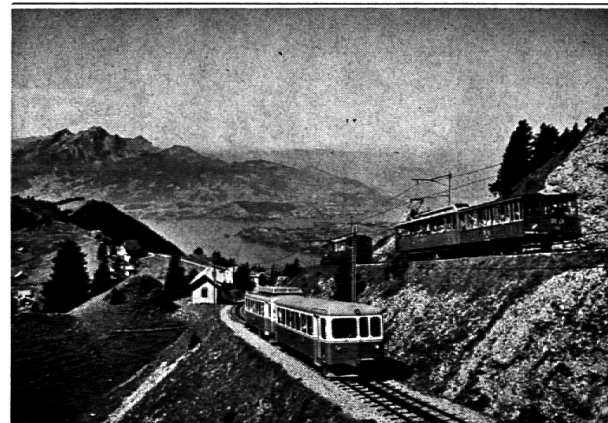
Hervorragende künstlerische Sehenswürdigkeit von kult. Bedeutung. Eintritt für Schulen Fr. -80

LANDSCHULWOCHEN FERIENLAGER JUGENDLAGER SKILAGER

im CVJM-Ferienheim La Punt (Engadin); 2 x 30-40 Personen (6er-Zimmer) oder ganze Liegenschaft bis max. 90 Personen (mit grossem Saal und Küche und 2 Wohnungen).

Auskunft und Anmeldung:

Stiftung CVJM-Ferienheim,
Florastrasse 14, 9000 St. Gallen, Tel. 071 - 22 62 55.



PFADIHEIM BALSTHAL

**Noch gute Termine frei!
Auch im Mai!**

Modernes Heim für ca. 40 Personen:
- getrennte Schlaf- und Waschräume
- Dusche
- moderne Küche
- grosse Aufenthaltsräume/Cheminée

Balsthal bietet einiges, zum Beispiel:
- gute Einkaufsmöglichkeiten
- Hallenbad/Freibad
- sehr gute Wandermöglichkeiten
- interessante Vorgeschichte
- vielfältige Industrie und Gewerbe

Melden Sie sich doch bei unserem Heim-verwalter Rolf Zysset, Bahndammweg 15, 4710 Balsthal, Telefon 062 - 71 41 29.

MITTEN IM SOLOTHURNER JURA

HASLIBERG - BERNER OBERLAND

Bergschulwochen - Klassenlager

Mitten im neu erschlossenen Wander- und Ski-gebiet liegt unser Jugendhaus.
39 Plätze - neu ausgerüstet mit Warmwasserdu-schen - Verpflegung aus der Hotelküche.

Freie Termine: 1.-23. 6., 14. 7. - 4. 8., 30. 8. - 4. 10.

Ferien- und Schulungszentrum Viktoria
6086 Hasliberg Reuti, Telefon 036- 71 11 21

RIGI

Das ideale Ausflugsziel für Ihre Schulreise!
Schönste Spazierwege - wunderbare Aussicht
auf Berge, Täler und Seen.

Für Schulen stark ermässigte Preise!

Arth-Rigi-Bahn, 6410 Goldau, ☎ 041 - 82 11 48

Vitznau-Rigi-Bahn

Luftseilbahn Weggis-Rigi-Kaltbad, 6354 Vitznau

☎ 041 - 83 18 18

Werte Pädagogen!

Offerieren Sie Ihren Schülern eine der schönsten Erinnerungen ihrer Kindheit

➔ **einen
Schulflug
nach
Gornergrat-
Zermatt**

mit Sonnenuntergang und Sonnenaufgang am Matterhorn

Fr. 22.– pro Person und Tag
mit Abendessen und Frühstück

Massenlager

Abendessen bei Kerzenlicht

Um die Beteiligung aller Schüler zu erlauben, weil vielleicht einige Schüler finanziell weniger gut stehen, werden wir ab 10 Kinder den 11. Schüler nicht berechnen.

Auskunft und Reservierungen:
Herr Bremberger, Kulm-Hotel Gornergrat
3920 Zermatt, Telefon 028 - 67 22 19

ELM IM GLARNERLAND

Ski- und Ferienhaus Empächli

1450 m ü. M., 50 m von Sesselbahn-Bergstation, 70 Schlafplätze, 3 Leiterzimmer, neuzeitlich eingerichtet, elektrische Heizung, elektrische Warmwasserversorgung, Duschanlagen, Spielraum.

Ideal für Ferienlager, Wanderlager, Schulverlegungen, von Mai bis Oktober 1980 noch eine grössere Anzahl Wochen und Wochenenden frei.

Auskunft erteilt Kaspar Figi, Förster, 8773 Haslen,
Telefon 058 - 81 16 37.

URMIBERG RIGI



Idealer Ausgangspunkt
für die interessanten Rigiwanderungen.
Auskunft und Prospekte:
Luftseilbahn Brunnen—Urmiberg
Telefon 043 31 14 05

BRUNNEN

Marschzeiten ab Bergstation LBU:

nach Gersau	über Gätterlipass	3 Std.
nach Rigi Scheidegg	über Gätterlipass	3 Std.
nach Rigi Kaltbad	über Gätterlipass	4 1/2 Std.
nach Goldau (durch Bergsturzgebiet)		2 1/2 Std.
nach Seewen		1 1/2 Std.

Anmeldungen erwünscht.

Auf Ihrer nächsten Schulreise: eine Fahrt mit der

Ligerz - Tessenberg - Bahn

(Seilbahn von Ligerz nach Prêles und Autokurs von Neuenstadt-Prêles-Nods)

Sesselbahn von Nods auf den Chasseral

Auskunft und Prospekte durch die **Direktion** in
Ligerz BE, Telefon 032 - 85 11 13.



DER BERG VON LUZERN

Einzigartige Rundfahrt mit Bahn oder Schiff, Zahnradbahn und Luftseilbahnen. Grandioses Alpenpanorama. Vorzügliche Küche auf Kulm, Fräkmüntegg und Krienseregg.

Auskunft:

Pilatusbahnen, 6002 Luzern, Tel. 041 - 23 00 66

Immer ein Erlebnis:

Landschulwochen, Wanderwochen, Schulreisen, Jugendlager und Skilager.

An der Linie Thusis-Tiefencastel erwartet Sie ein ideales Ferienhaus an ruhiger Lage.

4 Schlafräume mit Matratzenlager für 60 Personen sowie 3 Zimmer mit 7 Betten, grosse elektrische Küche, Duschen und Spielräume. – Besetzt: 30. 7. bis 2. 8. und 4. 10. bis 18. 10. 1980.

Frau Buchli-Brägger, Ferienhaus Sonnenberg, Obersolis, 7450 Tiefencastel GR, Telefon 081 - 71 17 36

Ferienhaus «Eywaldhus»

ob Rüscheegg-Heubach

im Schwarzenburgerland. 40 Massenlager in 5 Räumen, Aufenthaltsraum, gut eingerichtete Küche. Pro Person Fr. 6.-.

Familie H. P. Bärtschi, Rest. Eywald, 3154 Rüscheegg-Heubach, Telefon 031 - 93 80 40

Ferienheim Fraubrunnen in Schönried BO

1300 m ü. M.

Eignet sich vortrefflich für Ferienlager, Landschulwochen, Wochenende. – Januar-März immer besetzt.

Günstige Pauschalpreise. – Auskunft erteilt:

P. Wittwer, Gutacker 45 B, 3313 Büren zum Hof
Telefon 031 - 96 78 26

SCHWEIZERISCHES PTT MUSEUM

3030 Bern
Helvetiaplatz 4

Wechselausstellungen über bestimmte Themen aus Geschichte und Gegenwart der PTT

Wertzeichensammlung PTT (grosse, ständige Ausstellung von Briefmarken der ganzen Welt und von wertvollen Spezialsammlungen)

Geöffnet:

Werktags 9–12 und 14–17 Uhr

An Sonntagen 10–12 und 14–17 Uhr

Montagvormittag und an hohen Feiertagen geschlossen – Eintritt frei

Schüler sind besonders willkommen



Neue, grosse Delphin-Show

Bei jeder Witterung mehrmals täglich Vorführung im gedeckten Delphinarium.

Dazu über 400 Tiere aus aller Welt, Elefantenreiten, Ponyreiten, Rösslitramp, Schaubrüten. – Preisgünstiges Restaurant und Picknick-Plätze.

Täglich geöffnet von 9–18 Uhr, an Sonn- und Feiertagen bis 19 Uhr (Juni–August bis 19 Uhr).

Kollektiveintritt für Schulen:

Kinder Fr. 1.50,

Erwachsene Fr. 4.-,

Lehrer gratis.

Auskünfte:

Zoo-Büro, Telefon 055 - 27 52 22



Luftseilbahn Flüelen-Eggberge

1500 m ü. M.

Talstation an der Durchgangsstrasse zwischen Flüelen und Altdorf, Bahn- und Schiffstation Flüelen.
15-Personen-Kabinen, Fahrzeit: 7 Minuten.

Die Eggberge bieten ein lohnendes Ausflugsziel und sind der Ausgangspunkt schöner Höhenwanderungen. Berggasthäuser. Bedeutende Taxvergünstigungen für Gesellschaften und Schulen.

Auskunft über Telefon 044 - 2 15 49.




**Eine historische,
geografische
und vergnügliche
Schulreise!**

Kaum eine Schulreise bietet so vielfältige Eindrücke wie eine Schifffahrt auf dem Basler Rhein.

Hier treffen drei Landesgrenzen aufeinander. Es grüssen die Hügel des Schwarzwaldes, der Vogesen und des Baselbieter Juras. In den Rheinhäfen werden Güter aus aller Welt von den Frachtschiffen geladen.

Augusta Raurica und das wiederaufgebaute Römerhaus lohnen einen Zwischenhalt, ebenso ein Besuch der Basler Pfalz, des Münsters, des Rathauses und des Zoologischen Gartens.

Eine Schulreise nach Basel verschafft viele historische und geografische Eindrücke. Wir unterbreiten Ihnen gern abwechslungsreiche Ausflugsprogramme.

Basler Personenschiffahrts-Gesellschaft AG
Südquastr. 55 - 4057 Basel - Tel. 061/65 33 75

Clubhaus Märjelen

Kühboden am Eggishorn



Das ideale Haus für

- Schulreisen ●
- Landschulwochen ●
- Wanderlager ●

Abendessen, Übernachten mit Morgenessen
schon ab **Fr. 16.-**

Verlangen Sie unsere Menuvorschläge.
Clubhaus Märjelen, H. Volken, Bergführer,
3984 Fiesch/Kühboden (Wallis)
Telefon 028 - 71 19 88

Verbinden Sie Ihre Schulreise mit einer Schifffahrt auf dem schönen Zürichsee



Besonders beliebte Reiseziele: Halbinsel Au, Insel Ufenau, Rapperswil (Kinderzoo) usw. Günstige Verbindungen mit Kursschiffen, Restauration an Bord.

Auskünfte:
Zürichsee-Schiffahrtsgesellschaft Tel. 01 - 45 10 33



Schöne, gefahrlose Wanderwege
Erster geol. Wanderweg der Schweiz
Preisgünstige Verpflegungsmöglichkeiten im Berghotel

Baselbieter Ferienheim «Bergfrieden» 3711 Kiental

Zweier- bis Viererzimmer mit Kalt- und Warmwasser, 74 Betten, 4 Ess- und Aufenthaltsräume (auch für Schulunterricht geeignet), grosse Spielwiese, grosse Selbstverpfle-
gerküche).

Taxen: Fr. 5.70 bis Fr. 5.90 (inkl. Kurtaxe), Sommer
Fr. 6.50 bis Fr. 6.70 (inkl. Kurtaxe u. Heiz.), Winter

Basellandschaftliche Liga gegen die Tuberkulose und
Krankheiten der Atmungsorgane,

Postfach, 4410 Liestal, Telefon 061 - 91 91 22



Naturschutz- zentrum Aletschwald

Villa Cassel
3981 Riederalp

Historische Ge-
bäude in herrlicher
Umgebung.

Ideal für
**Bergschulwochen
Schulreisen**

20 Betten in 2/3er-Zimmern; 40 Betten in 4/6er-
Zimmern; 2 kompl. eingerichtete Schulräume mit
Film-/Dia-Projektoren, Mikroskope, etc.; Biblio-
thek, Sammlung; grosse Aufenthalts- und Spiel-
räume. Vollpension ab Fr. 24.-. Bei der Pro-
grammgestaltung beraten wir Sie gerne!

Für **Schulreisen:** naturkundliche **Ausstellung** mit
Tonbildschau; **Naturlehrgebiet.** Geführte **Exkur-
sionen** ins Reservat Aletschwald. – Geöffnet vom
9. Juni bis 18. Oktober.

Verlangen Sie Auskünfte und Unterlagen bei:
Sekretariat SBN,
Postfach 73, 4020 Basel, Telefon 061 - 42 74 42.

Bahnhof-Buffer Goldau

Frau B. Simon Tel. 041 - 82 15 66

Rasch – gut – preiswert

Motorbootbetrieb René Wirth, Eglisau

Schiffahrten auf dem Rhein für Schulen, Gesellschaften
usw. Weidlingsfahrten zwischen Rheinfall und Eglisau.
8193 Eglisau, Telefon 01 - 867 03 67

Berghaus Horneggli Schönried

Sommer- und Skilager. Heimeliges Berghaus mitten im
Wander- und Skigebiet.

Kleinere Massenlager und einige Zimmer. Gute Verpfle-
gung. Schüler bis 15 Jahre Fr. 19.- HP.
Nähere Auskunft: I. und W. Zwahlen, 3778 Schönried,
Telefon 030 - 4 27 57 / 4 40 48.

Jedes HEIMVERZEICHNIS veraltet, darum

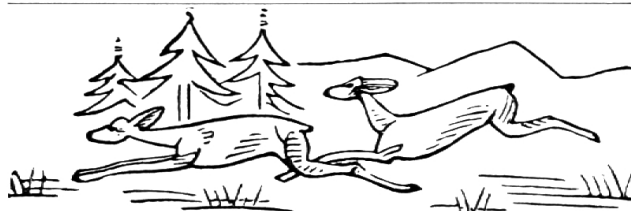
haben wir uns etwas einfacheres
einfallen lassen: schreiben Sie uns
Ihre **Unterkunftswünsche**
(wer, wann, was, wieviel) und wir
leiten sie an 180 Heime weiter –
kostenlos!

Kontakt, 4411 Lupsingen



Seelisberg

das ideale Ziel für Ihre Schulreise, der Ort mit
ausgedehnten und gepflegten Wanderwegen,
Seelisberg-Rütli, Seelisberg-Bauen, Seelisberg-
Beckenried. Schwimmen, Rudern im Strandbad,
Seelisbergsee. Vitaparcour, 8 Hotels und Re-
staurants für Ihre Verpflegung. Bergbahn Treib-
Seelisberg, mit Anschluss an alle Schiffskurse.
Auskunft und Prospekte beim Verkehrsbüro,
6446 Seelisberg, Telefon 043 - 31 15 63.



NATUR- UND TIERPARK GOLDAU

Das einzigartige Tierparadies mit 230 000 m² Flä-
cheninhalt, im wildromantischen Bergsturzgebiet
gelegen, ist für Familien, Vereine, Gesellschaften
und Schulen

das lohnendste und lehrreichste Ausflugsziel.
Verlangen Sie Prospekte! Park-Tel. 041 - 82 15 10

Silbermöve

Mövenpick

Das moderne Selbstbedienungs-Restaurant im Zürcher Zoo

Jetzt Schulausflüge ohne Verpflegungsproblem!

Zürichbergstrasse 219
Telefon 01 - 251 25 00

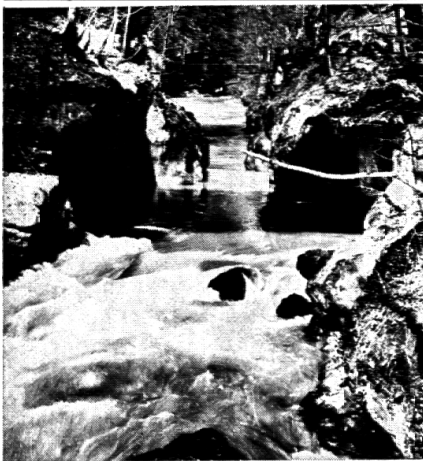


Ferienlager –
Landschulwochen –
Skilager –
Schulreisen

Sporthotel SAX

Neueröffnetes Ferienhaus im Grünen, 56 Betten, Zweier- und Viererzimmer, alle Zimmer mit Warm- und Kaltwasser, z. T. WC/Dusche. Übrige WC/Duschen auf den Etagen. Grosser Esssaal und Aufenthaltsraum. Ruhige Lage, allernächster Nähe Bergbahn (und Skilifte) und Sportzentrum.

Auskunft: A. Deflorin, 7180 Disentis, ☎ 086/7 44 48



Wählen Sie Sie für Ihre nächste Schulreise die **Taubenlochschlucht**

in Biel.
Trolleybus 1 ab Bahnhof oder Bahnstation Frinvillier.



Schulreisen, Kurs- und Ausflugsfahrten
6460 Altdorf
Telefon 044 - 2 10 88



Berücksichtigen Sie bitte unsere Inserenten!



600–2000 m ü. M. am grossen Aletschgletscher

- Das herrliche Ausflugs- und Wandergebiet am grössten Gletscher Europas.
 - Zahlreiche Wandermöglichkeiten von 600–3000 m ü. M.
 - Luftseilbahn von Blatten–Belalp (80er Kabine).
Günstige Preise für Schulen
1. Altersstufe – einfache Fahrt Fr. 1.–
2. Altersstufe – einfache Fahrt Fr. 2.–
- Auskunft und Prospekte: Telefon 028 - 23 20 68
028 - 23 13 85



Alte Kirche Boswil

30. Juni bis
5. Juli 1980

Seminar Spielen mit Medien

In einer intensiven Arbeitswoche werden alle Möglichkeiten des Spielens mit Video, Super-8-Film, Fotografie, Tonband, Dia-Projektionen praktisch erprobt.

Leitung: SPATZ & Co., prof. Theater für Kinder und Jugendliche

Information und Anmeldung:
**Sekretariat Künstlerhaus Boswil, 5623 Boswil,
Telefon 057 - 7 42 85**

Konferenz der Innerschweizer Erziehungsdirektoren

Stellenausschreibung

Der Zentralschweizerische Beratungsdienst für Schulfragen ZBS ist eine Stabsstelle zur Planung, Durchführung und Beurteilung von Entwicklungs- und Reformprojekten im Schulwesen der Zentralschweiz und des Deutschwallis. Infolge Wegzug von Dr. E. Bärtschi (Berufung als Studienleiter am Bildungszentrum Leuenberg BL) gelangt die Stelle eines hauptamtlichen

wissenschaftlichen Mitarbeiters

zur Ausschreibung. Die Arbeitsschwerpunkte liegen bei Fragen der Schülerbeurteilung/Übertrittselektion und in der Beratung von Lehrplankommissionen (vorwiegend auf der Primarstufe).

Verlangt werden:

- Erziehungswissenschaftliches Studium (wenn möglich mit Spezialkenntnissen in differenzieller Psychologie und Statistik) und ausgewiesene Praxiserfahrung an der Volksschule
- Erfahrung in der Durchführung schulischer Entwicklungsprojekte
- Fähigkeit zur Zusammenarbeit in Lehrergruppen und Behörden
- Bereitschaft zur Zusammenarbeit in einem kleinen, multidisziplinär zusammengesetzten Team und zu hoher Eigeninitiative
- Fähigkeit, die mit Reformarbeit verbundenen Konflikte auszuhalten.

Der Stellenantritt erfolgt ab 1. August 1980. Die Besoldung bewegt sich im Rahmen des Mittelschullehrer-Ansatzes im Kanton Luzern.

Bewerbungen sind handschriftlich unter Beilage der üblichen Unterlagen und allfälliger Publikationen **bis spätestens 12. Mai 1980** zu richten an Dr. Anton Strittmatter, ZBS, Guggistr. 7, 6005 Luzern, Tel. 041/42 19 13.

Primarschule 6072 Sachseln

Auf Beginn des Schuljahres 1980/81 (August 1980) suchen wir

1 Hilfsschullehrer(in) Oberstufe

Bitte senden Sie Ihre Anmeldung mit den üblichen Unterlagen bis 15. Mai 1980 an: Alfred Grisiger, Brüggli 1, 6072 Sachseln, Telefon Geschäft 041 - 66 45 25, Privat 041 - 66 43 92.

042-316666



unter dieser Nummer können Sie die «schweizer schule» bestellen.

Die «schweizer schule» ist eine bekannte, viel gelesene Zeitschrift für Lehrer, Pädagogen und Erzieher.

Ein Abonnement lohnt sich!



Kreisschule Ursern

(Sekundarschule 6490 Andermatt)

Wir suchen auf den 25. August 1980

1 Sekundarlehrer(in) phil. I

1 Sekundarlehrer(in) phil. II

1 Hauswirtschaftslehrerin

Haben Sie Freude in einem jungen Lehrerteam mitzuarbeiten, dann richten Sie Ihre Bewerbung bis 15. Mai 1980 an den Präsidenten des Kreisschulrates Ursern, Herrn Urs Nager, Postfach 19, 6490 **Andermatt**, Telefon G 044 - 6 75 23, P 6 76 67.

Mädcheninstitut Maria Opferung, Zug

sucht auf Schuljahrsbeginn (Herbst 1980)

1 Reallehrerin (-lehrer)

Besoldung nach kantonalen Ansätzen.
Direktion Institut Maria Opferung, 6300 Zug,
Telefon 042 - 21 96 16.

Ausbildung von hauptamtlichen Berufsschullehrern der allgemein- bildenden Richtung

Das Schweizerische Institut für Berufspädagogik in Bern bietet Ihnen einen viersemestrigen Studiengang für die Ausbildung zum hauptamtlichen Berufsschullehrer der allgemeinbildenden Richtung an.

Studienort: Bern

Dauer: 4 Semester

Studienbeginn: 21. April 1981

Aufnahmebedingungen:

- a) Wahlfähigkeitszeugnis als Lehrer/Lehrerin der Volksschulstufe oder abgeschlossenes Hochschulstudium (inkl. Turnlehrer I)
- b) Mindestalter von 24 Jahren
- c) erfolgreiche Tätigkeit im Schuldienst
- d) nebenamtliche Unterrichtspraxis an einer Berufsschule erwünscht, für Hochschulabsolventen unerlässlich.

Bewerber, welche die obenstehenden Bedingungen erfüllen, werden zur Abklärung ihrer Eignung in der Zeit zwischen Oktober und Dezember 1980 zu einer Probelektion mit einer Lehrlingsklasse und zu einem Gespräch eingeladen.

Anmeldeschluss: 31. August 1980

Verlangen Sie den Studienprospekt und nähere Angaben beim Sekretariat des Schweizerischen Instituts für Berufspädagogik, Morgartenstrasse 2, 3014 Bern, Telefon 031 - 42 88 71.

Gesucht nach Kerns, Obwalden

Sekundarlehrer phil. I

für 1 Jahr.

Eintritt auf Schuljahr 1980/81 (August 1980).
Übliche Unterlagen bitte an Schulpräsident
A. Röthlin, Stanserstrasse 5, 6064 Kerns.

Schulen von Baar

Auf Beginn des Schuljahres 1980/81 (18. August 1980) suchen wir für eine neue Lehrstelle

Sekundarlehrer(in)

(sprachlicher Richtung).

Ferner ist an der Werkschule (Hilfsschul-Oberstufe 7.-9. Schuljahr) eine Stelle frei für

Hilfsschullehrer(in)

mit heilpädagogischer Ausbildung.

Auskunft über die Anstellungsverhältnisse erteilt das Schulrektorat Baar (Telefon 042 - 33 11 11).

Handschriftliche Bewerbungen mit Lebenslauf, Bildungsgang, Diplomen, Zeugnissen, Angaben über die bisherige Tätigkeit, Referenzen, Foto, sind umgehend erbeten an die Schulkommission Baar, 6340 Baar.

26. März 1980 SCHULKOMMISSION BAAR

In Malters (bei Luzern)

bietet sich eine interessante Aufgabe:
Die Pfarrei St. Martin sucht einen

Organisten

Diese Teilbeschäftigung kann durch Übernahme von **Musikstunden an der Musikschule** zu einem Halbamt und durch ein **Teilpensum an der Oberstufe** (7.-9. Schuljahr, Real- oder Sekundarstufe) zu einem Vollamt ausgestaltet werden.

Dem Organisten stehen in der Pfarrkirche zwei neue Metzler-Orgeln (Hauptorgel und Chororgel) zur Verfügung; ein gut geführter Kirchenchor hilft bei der Gestaltung der Gottesdienste.

Interessenten wollen ihre schriftliche Anmeldung mit Ausweis über Organistenausbildung und evtl. Lehrbefähigung an der Oberstufe der Volksschule bis zum 15. Mai einreichen an

Alois Buholzer,
Präsident des Kirchenrates,
Bleimatt, 6102 **Blatten**.

Freie Katholische Schulen Zürich

Auf Beginn des Schuljahres 1980/81 (22. April) oder nach Übereinkunft suchen wir dringend

Sekundarlehrer(in) phil. I

Interessenten wollen ihre schriftliche Bewerbung mit den üblichen Unterlagen einreichen an das Sekretariat der Katholischen Schulen, Sumatrastrasse 31, 8006 Zürich, das auch telefonisch Auskünfte erteilt (Telefon 01 - 362 37 60).

LUREM

ein Spitzenprodukt der Peugeot-Werke

Universalhobelmaschinen

in allen Hobelbreiten zu konkurrenzlosen Preisen, komplett mit Motor.

Verlangen Sie genaue Informationen.

Besuchen Sie unsere Ausstellung,

täglich, auch Samstag vormittag geöffnet.

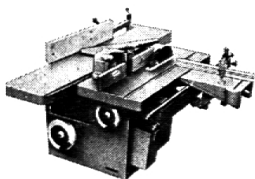
Generalvertretungen

Maschinen-Center

Strausak AG

2554 Meinisberg/Biel

Tel. 032 - 87 22 22



Bezugsquellennachweis für Schulbedarf

Bastelmaterialien und -bücher, AUCH FÜR PEDDIGROHR:
Max Fehr, 8586 Erlen, 072 - 48 10 10
LoRo-Bastel, Loncera AG, 4914 Roggwil, 063 - 49 27 34

Bastelmaterialien, Bastelbücher
Bastelzentrum, Bubenbergplatz 11, 3011 Bern, 031 - 22 06 63

Bücher, Lehr- und Lernmittel, Pädagogik
Hermann Schroedel Verlag AG, Hardstrasse 95, 4020 Basel,
061 - 42 33 30

Dia-Aufbewahrung
Theo Beeli AG, Foto und Kino en gros, Postfach 114,
8029 Zürich, 01 - 53 42 42
MEMO AG, 8301 Glattzentrum, 01 - 830 52 02

Diamantzeichnen, Anleitung, Instrumente, sämtl. Vorlagen
GLAS+DIAMANT, Schützeng. 24, 8001 Zürich, 01 - 211 25 69

Diapositive
DIA-GILDE, Wülflingerstr. 18, 8400 Winterthur, 052 - 25 94 37

Dia-Service, Duplikate, Rahmungen, Aufbewahrungsartikel
DIARA Dia-Service, Kurt Freund, 8056 Zürich, 01 - 311 20 85

Handstrickwollen
Hans Jakob AG, 3436 Zollbrück, 035 - 6 81 11

Handwebgarne, Handwebstühle, Webrahmen, Spinnräder
Artésania, kompl. Programm, 2022 Bevaix, 038 - 46 19 80
Rüegg-Handwebgarne, Tödistr. 52, 8039 Zürich, 01 - 201 32 50

Kassetten-Kopiergeräte
APCO AG, Räfelstrasse 25, 8045 Zürich, 01 - 35 85 20

**Kassettentonbandgeräte mit Dia-Synchrongerät und Fern-
bedienung**
APCO AG, Räfelstrasse 25, 8045 Zürich, 01 - 35 85 20
EGLI, FISCHER & Co. AG, 8022 Zürich, 01 - 202 02 34

Keramikkbrennöfen
KIAG, Keramisches Institut AG, Economy-Schulbrennöfen,
3510 Konolfingen, 031 - 99 24 24

Laboreinrichtungen
Hunziker AG, 8800 Thalwil, 01 - 720 56 21

Lehrmittel
S A B E - Verlagsinstitut, Bellerivestrasse 3, 8008 Zürich,
Telefon 01 - 251 35 20

Lehrmittel für alle Fächer
Informationsstelle Schulbuch, Laurenzenvorstadt 90,
5001 Aarau (geöffnet: Di-Fr 14.00 bis 18.00), 064 - 22 57 33
Verlag Sauerländer, 5001 Aarau, 064 - 22 12 64

Mikroskope
MEMO AG, 8301 Glattzentrum, 01 - 830 52 02
Nikon AG, Kaspar-Fenner-Str. 6, 8700 Küsnacht, 01 - 910 92 62
OLYMPUS, Weidmann+ Sohn, 8702 Zollikon, 01 - 65 51 06

Musik
Musikinstrumente, Musikalien, Blockflöten, Orff-Intr.
Musikhaus SCHMITZ, Kirchenstr. 1, 6300 Zug, 042 - 21 02 15

Peddigrohr und alle anderen Flechtmaterialien
VER. BLINDENWERKSTÄTTE, 3012 Bern, 031 - 23 34 51

Physikalische Demonstrations- und Schülerübungsgeräte
LEYBOLD HERAEUS AG, Ausstellungsräume: Bern: Zähringerstr. 40, 031 - 24 13 31; Zürich: Oerlikonerstrasse 88,
01 - 311 57 57

Presse (Zylinderpresse)
GISLING AG, CH-1510 Moudon/Lausanne, 021 - 95 21 31

Projektoren
Audiovisual Ganz, Seestr. 259, 8038 Zürich, 01 - 45 92 92
Filmtechnik Schweizer AG, 4431 Lampenberg, 061 - 97 15 50
MEMO AG, 8301 Glattzentrum, 01 - 830 52 02

Projektionstische
Aecherli AG, 8604 Volketswil, 01 - 945 46 87
Theo Beeli AG, Kino- und Bühnentechnik, Postfach 114,
8029 Zürich, 01 - 53 42 42
Hunziker AG, 8800 Thalwil, 01 - 720 56 21

Projektionswände
Aecherli AG, 8604 Volketswil, 01 - 945 46 87
Audiovisual Ganz, Seestr. 259, 8038 Zürich, 01 - 45 92 92
Theo Beeli AG, Kino- und Bühnentechnik, Postfach 114,
8029 Zürich, 01 - 53 42 42
MEMO AG, 8301 Glattzentrum, 01 - 830 52 02
Hunziker AG, 8800 Thalwil, 01 - 720 56 21

Reisszeuge
Kern & Co. AG, 5001 Aarau, 064 - 25 11 11

Ringordner - Register
Bolleter AG, 8627 Grüningen, 01 - 935 21 71

Schulwerkstatteinrichtungen
Bossard Werkzeug AG, 6300 Zug, Tel. 042 - 33 21 61
Hans Wettstein, 8272 Ermatingen, 072 - 64 14 63

Sprachlehranlagen
APCO AG, Räfelstr. 25, 8045 Zürich, (UHER), 01 - 35 85 20
CIR, Bundesgasse 16, 3000 Bern, 031 - 22 91 11
G.A.G. GYSIN AG, Byfangweg 1a, 4051 Basel, 061 - 22 92 22
MEMO AG, 8301 Glattzentrum, 01 - 830 52 02
(Tandberg-Sprachlabors)
REVOX ELA AG, 8105 Regensdorf, 01 - 840 26 71

Stopfwatte
Neidhart+Co. AG, 8544 Rickenbach-Attikon, 052 - 37 31 21

Tonbandgeräte mit Sprachlehreinrichtungen
EGLI, FISCHER & Co. AG, 8022 Zürich, 01 - 202 02 34

Tuschefüller
Kern & Co. AG, 5001 Aarau, 064 - 25 11 11

Verdunklungsvorhänge
Theo Beeli AG, Kino- und Bühnentechnik, Postfach 114,
8029 Zürich, 01 - 53 42 42

Video-Geräte und -Systeme
G.A.G. GYSIN AG, Byfangweg 1a, 4051 Basel, 061 - 22 92 22
MEMO AG, 8301 Glattzentrum, 01 - 830 52 02
Visesta AG, Binzmühlestr. 56, 8050 Zürich, 01 - 302 70 33/34

Wandtafeln
Hunziker AG, 8800 Thalwil, 01 - 720 56 21
Eugen Knobel, Chamerstrasse 115, 6300 Zug, 042 - 21 22 38

Zeichenpapier
Ehram-Müller AG, Josefstr. 206, 8031 Zürich, 01 - 42 67 67

AZ 6300 Zug

Herrn
W. Abächerli-Steualler
Lehrer

6074 G i s w i l



Die gute
Schweizer
Blockflöte

10000 DIAS

auf kleinstem Raum
archiviert! Dia-Archiv-
und Sichtschränke



abodia

Vertreten
in der Schweiz:
Kümmerly + Frey AG
3001 Bern

BEWUSSTER GLAUBEN

Theologiekurs für Laien (TKL)

4 Jahre (8 Semester) systematische Einführung in die Hauptgebiete der katholischen Theologie durch ausgewiesene Fachtheologen für Damen und Herren mit Matura, Lehr- und Kindergärtnerinnenpatent oder eidgenössischem Handelsdiplom.

ABENDKURSE in Zürich und Luzern sowie FERNKURS mit Studienwochen.

Oktober 1980: Zwischeneinstieg in den Turnus 1978/82

Katholischer Glaubenskurs (KGK)

2-Jahreskurs (6 Trimester)

Vertiefung des heutigen Glaubensverständnisses auf biblischer Grundlage für Damen und Herren mit abgeschlossener Volksschule.

ABENDKURSE an verschiedenen Orten der deutschen Schweiz sowie FERNKURS

Oktober 1980: Beginn des Kurses 1980/82

Anmeldeschluss für beide Kurse: 15. September 1980

Prospekte, Auskünfte und Anmeldungen: SEKRETARIAT TKL/KGK, Neptunstrasse 38, 8032 ZÜRICH, Telefon 01 - 47 96 86

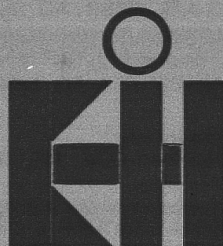
ENERGIEFREUNDLICH!

Dank der Verwendung von Material, das sich auch in der Raumfahrt bewährt hat, erreichen wir bei den ECONOMY-Brennöfen der KIAG eine wesentlich bessere Isolation.

Profitieren Sie von der Energieeinsparung!

Economy-Brennöfen

Töpferscheiben
Mehrzweckton
Porzellanton



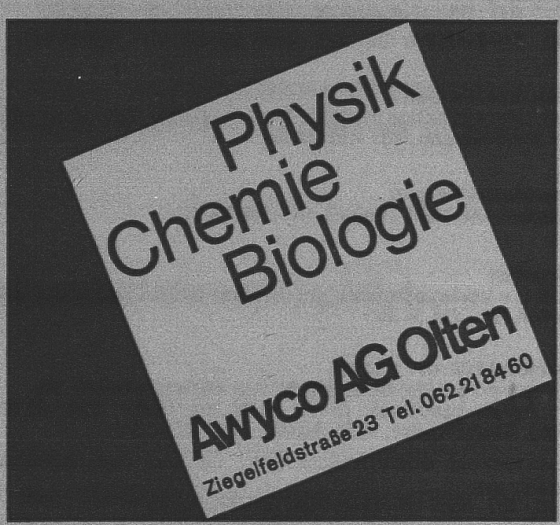
Glasuren
Rohstoffe

Verlangen Sie Unterlagen und unverbindliche Beratung

KIAG

Keramisches
Institut AG

3510 Konolfingen
Bernstrasse 240
Tel. 031 - 99 24 24



Physik
Chemie
Biologie

Awyco AG Olten
Ziegelfeldstrasse 23 Tel. 062 21 84 60