

Objektyp: **Advertising**

Zeitschrift: **Schweizer Schule**

Band (Jahr): **68 (1981)**

Heft 11

PDF erstellt am: **01.07.2024**

Nutzungsbedingungen

Die ETH-Bibliothek ist Anbieterin der digitalisierten Zeitschriften. Sie besitzt keine Urheberrechte an den Inhalten der Zeitschriften. Die Rechte liegen in der Regel bei den Herausgebern. Die auf der Plattform e-periodica veröffentlichten Dokumente stehen für nicht-kommerzielle Zwecke in Lehre und Forschung sowie für die private Nutzung frei zur Verfügung. Einzelne Dateien oder Ausdrucke aus diesem Angebot können zusammen mit diesen Nutzungsbedingungen und den korrekten Herkunftsbezeichnungen weitergegeben werden. Das Veröffentlichen von Bildern in Print- und Online-Publikationen ist nur mit vorheriger Genehmigung der Rechteinhaber erlaubt. Die systematische Speicherung von Teilen des elektronischen Angebots auf anderen Servern bedarf ebenfalls des schriftlichen Einverständnisses der Rechteinhaber.

Haftungsausschluss

Alle Angaben erfolgen ohne Gewähr für Vollständigkeit oder Richtigkeit. Es wird keine Haftung übernommen für Schäden durch die Verwendung von Informationen aus diesem Online-Angebot oder durch das Fehlen von Informationen. Dies gilt auch für Inhalte Dritter, die über dieses Angebot zugänglich sind.

Schweizer Blindenfreund-Kalender 1982

Der Hallwag Verlag, der den Kalender unter dem Patronat des Verbandes herausgibt, bemühte sich dieses Jahr wiederum, dem Leser eine interessante und anschauliche Lektüre zu bieten. Aus der reichen Artikelauswahl nur einige Titel: «Miteinander und füreinander», ein Bericht von Dörte Wernli über die Blindenschule in Zollikofen BE; «Kampf um Wasser», von P. W. Schnellmann; Fritz Heimberg, der junge, naturverbundene Künstler, zeichnete und beschrieb die Tiere, die das Kalendarium bereichern, wie auch den Artikel über «Waldpflanzen»; «Auf den Spuren von Sven Hedin» ist ein reichbebildeter Beitrag einer beschwerlichen Reise ins Tibet von Emil Brunner; von Roger Gloor stammt der Artikel «Autos in Modellgrösse»; der bekannte Autor René Gardi schreibt über «Kopfarbeiter» und «Nomadenschulen» usw.

Preis des Kalenders Fr. 5.20. *Vertriebsstelle:* Viktoriarain 16, 3001 Bern.



Schulmöbel für alle Schulstufen

Das Mobil-Fabrikationsprogramm umfasst Schulmöbel für alle Altersstufen. Den jeweiligen Besonderheiten trägt Mobil durch gutdurchdachte Konstruktion ganz besonders Rechnung. Vorzügliches Material und gepflegte Details kennzeichnen die Mobil-Schulmöbel und ergeben die bekannte Mobil-Qualität.

Eine ausgesprochene Mobil-Spezialität ist die Planung und die Ausführung von Spezialmöblierungen in Zusammenarbeit mit Architekt und Lehrerschaft. Der gut ausgebauten Mobil-Kundendienst ist sprichwörtlich.



Mobil-Werke
U. Frei
9442 Berneck
Tel. 071 71 22 42



Silbermöve

Mövenpick

Das moderne Selbstbedienungs-
Restaurant im Zürcher Zoo

Jetzt Schulausflüge ohne
Verpflegungsproblem!

Zürichbergstrasse 219
Telefon 01 - 251 25 00



Kolonieheim gesucht?

Warum viel Zeit und Kosten aufwenden, wenn eine einzige Anfrage 200 Heime erreicht? Eine Karte mit «wer, wann, was, wieviel» an

Kontakt, 4411 Lupsingen
(kostenlos!)

SCHUL-FERIENWOCHEN IM JURA ?

Ferienheim Beguttenalp

665 m ü. M., ob Erlinsbach AG - 65 Betten, Duschen
Grosser Spielplatz, Gedeckte Veranda. Gut eingerichtete
Küche. Weiträumiges Haus. Ausflüge.
Weitere Auskünfte: Telefon 064 - 34 33 02.

Skiplauschferien im Winter Klassenlager im Sommer im schönen Davos

im Gasthaus Brauerei

Preisgünstige Arrangements je nach Alter der
Schüler möglich.

Mit höflicher Empfehlung

HOTEL-RESTAURANT BRAUEREI

Fam. J. Rösch
Tel. 083/5 14 88

Katechet – Jugendseelsorger?

Welcher initiative, idealgesinnte Lehrer hätte Freude, aus Überzeugung in den kirchlichen Dienst einzutreten als Katechet – Jugendseelsorger?

Aufgabenbereich:

- ca. 12 Stunden Religionsunterricht an der Mittel- und Oberstufe
- Nachschulische Jugendarbeit (Jungwacht, Blauring, Christenlehre)
- Mitgestaltung von Gottesdiensten
- Büroarbeiten in bescheidenem Umfang

Die Anstellung erfolgt nach den Richtlinien der Aargauischen Landeskirche auf 1. Oktober 1981 oder nach Übereinkunft.

Die beiden Pfarreien Gebenstorf und Birmenstorf haben ländlichen Charakter mit zusammen 2500 Katholiken und sind in einem Pfarreienverband zusammengeschlossen. Das Hauptgewicht der Arbeit ist Gebenstorf.

Nähere Auskunft erhalten Sie durch das kath. Pfarramt: Pfr. Stierli Eugen, 5412 Gebenstorf AG, Tel. 056/23 10 16 oder Herrn Luthiger Arthur, Präsident der Kirchgemeinde, Tel. 056/23 15 06

Schulen von Baar

Wir suchen

Lehrerinnen und Lehrer

für unsere Sekundarschule:

- 2 Vollpensen phil. II
- Teilpensen für
 - sprachliche und mathematische Fächer
 - Werken, Schulmusik, Sport

Stellenantritt: 17. August 1981

Es handelt sich um Lehraufträge für das Schuljahr 1981/82 mit der Möglichkeit zur Verlängerung der Anstellungsdauer.

Ferner ist eine Stellvertretung zu besetzen:

- Sekundarschule (phil. II)
- vom 17. 8. 1981 – 3. 10. 1981

Das Schulrektorat (Tel. 042/33 11 11) erteilt gerne nähere Auskunft.

Handschriftliche Bewerbungen mit Lebenslauf, Bildungsgang, Diplomen, Zeugnissen, Angaben über die bisherige Tätigkeit, Referenzen, Foto, sind umgehend an die Schulkommission Baar, 6340 Baar, zu senden.

6. Mai 1981

SCHULKOMMISSION BAAR



Die Schule unterwegs ...

Restaurant Kühboden Fiesch

Mittelstation: Fiesch-Eggishorn
Speziell geeignet für Schulreisen und Klassenlager.
Verlangen Sie bitte Prospekte, Menuvorschläge und Preislisten!

Familie Sepp Volken-Ritz, Telefon 028 - 71 13 77 / 71 21 85

Zernez/Engadin

(Schweizer Nationalpark)

Ferienlager, 60 Plätze, für Selbstkocher bzw. Halb- oder Vollpension.

Familie Patscheider, Hotel Bär & Post,
Telefon 082 - 8 11 41.

WINTER 1982

Verlangen Sie die Liste freier Zeiten
und Winter 82 für **Landschulwochen**.
Ihr direkter Gastgeber in rund 20 Gruppen-Ferienheimen.



Dubletta-Ferienheimzentrale
Postfach, 4020 Basel
Telefon 061 - 42 66 40
Mo-Fr 8.00-11.30 und 14.00-17.30.

Hotel Zarera Sfazu

7742 Poschiavo GR

Kleines Familienhotel mit separatem Matratzenlager und Kochgelegenheit, besonders geeignet für Schulklassen und Vereine aller Art. Sonnige, ruhige Lage in einmaligem Wandergebiet. Tel. 082 - 5 12 82.

Panorama-Luftseilbahn

Lungern Schönbüel

Zentralschweiz Suisse centrale Central Switzerland
750-2100 m / 2100-7000 ft.

Schönbüel ist Ausgangspunkt herrlichster Höhenwanderungen, z. B. zum Briener Rothorn, zum Brünig usw. Verlangen Sie nähere Unterlagen und einen Gutschein für eine Rekognoszierungsfahrt.

Panorama-Luftseilbahn Lungern-Schönbüel
6078 Lungern, Telefon 041 - 69 14 85



Neue, grosse Delphin-Show

Bei jeder Witterung mehrmals
täglich Vorführung im gedeck-
ten Delphinarium.

Dazu über 400 Tiere aus aller
Welt, Elefantenreiten, Ponyrei-
ten, Rösslitramp, Schaubrüten. –
Preisgünstiges Restaurant und
Picknick-Plätze.

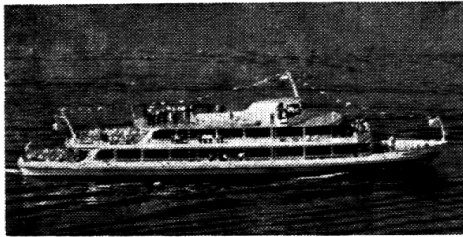
Täglich geöffnet von 9–18 Uhr,
(Juni–August bis 19 Uhr).

Kollektiveintritt für Schulen:
Kinder (bis 14 Jahre) Fr. 2.–,
Erwachsene Fr. 4.50,
Lehrer gratis.

Auskünfte:

Zoo-Büro, Telefon 055 - 27 52 22

Verbinden Sie Ihre Schulreise mit einer Schifffahrt auf dem schönen Zürichsee



Besonders beliebte Reiseziele: Halbinsel Au, Insel Ufenau, Rapperswil (Kinderzoo) usw. Günstige Verbindungen mit Kursschiffen, Restauration an Bord.

Auskünfte:
Zürichsee-Schiffahrtsgesellschaft Tel. 01 - 45 10 33

Selva GR (Sedrun)

Günstig für Klassenlager oder Herbstferien etwas abseits, neu modernisierte und gut eingerichtete Häuser zu je 32 und 60 Betten. Selbstverpflegung.
Preis Fr. 4.50 – 6.– pro Person, je nach Saison.
Verein Vacanza, M. L. Degen, Hirtenhofring 20, 6005 Luzern, Tel. 041 - 44 88 59 oder 23 55 88.

Bei Schulreisen 1981 **die Taminaschlucht in Bad Pfäfers – das überwältigende Naturerlebnis**

Geschichtlich interessant, kundige Führung, angemessene Preise im Restaurant des Kurhauses Bad Pfäfers. Hin- u. Rückfahrt mit dem «Schluchtebusli» ab Kronenplatz, Bad Ragaz.

Anfragen an die Zentralverwaltung
Telefon 085 - 9 01 61 oder
Restaurant Bad Pfäfers, Telefon 085 - 9 12 60

Zernez-Engadin Nationalpark

Das Ziel Ihrer Schulreise oder Ihres Schulausfluges.

Restaurant Blockhaus Cluozza, mitten im Schweizerischen Nationalpark gelegen.

Restaurant (Halbpension für Schulen und Gruppen).

Auskunft und Anmeldung:

Flurin Davaz, Hotel Piz Terza, 7530 Zernez,
Telefon 082 - 8 14 14.

Clubhaus Märjelen

Kühboden am Eggishorn

- Etappenort im Aletschgebiet
- Ausgangspunkt zu unzähligen Wanderzielen
- Idealer Schul-Ferienort im Sommer und Winter

Schulreise ins Oberwallis

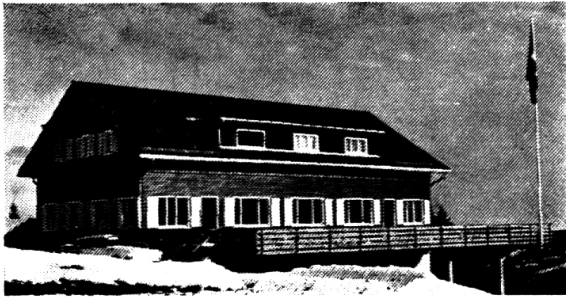
Clubhaus Märjelen, H. Volken
3984 Fiesch/Kühboden (Wallis)
Telefon 028 - 71 19 88



50 km Wanderwege. Lohnender Ausgangspunkt für Schulreisen!

Tips mit Wanderzeiten zwischen 2–5 Stunden. Braunwald–Oberblegisee mit Abstieg nach Luchsingen, Nidfurn oder Leuggelbach, Schwanden. **Sesselbahn Gumen** mit gleichem Abstieg via Bächital Braunwald – Nussbühl – Klausenstrasse – Linthal. Schulen stark ermässigte Fahrpreise.

Erste alpine Versuchsrosengärten Europas – Hallenbad
Ab Anfang Juli **Gondelbahn Grotenbüel** in Betrieb – Auskunft Verkehrsbüro Tel. 058 - 84 12 19



Skisportzentrum Grlen

Freie Termine:
Letzte Woche Januar 1982, letzte Woche Februar 1982
Bis 60 Personen, Vollpension Fr. 21.-
1150 m ü. M., schneesicher, Wochenkarte Fr. 46.-
Auskunft: P. Kauf, 9642 Ebnat-Kappel, Tel. 074 - 3 23 23
oder 3 25 42

Hotel-Restaurant Sporting

6078 Lungern-Schönbüel (2011 m ü. M.)

- Geräumiges Bergrestaurant am Ausgangspunkt zu zahlreichen Wanderungen (Höhenwanderweg Briener Rothorn), einmaliges Alpenpanorama, vielfältige Flora (Pflanzenschutzgebiet)
- Ideales Haus für Wintersportwochen direkt an den Pisten eines schneesicheren Skigebietes.

Auskunft durch J. Kiser-Imfeld, Tel. 041 66 39 77



**600-2000 m ü. M.
am grossen Aletschgletscher**

- Das herrliche Ausflugs- und Wandergebiet am grössten Gletscher Europas.
- Zahlreiche Wandermöglichkeiten von 600-3000 m ü. M.
- Luftseilbahn von Blatten-Belalp (80er Kabine). Günstige Preise für Schulen
1. Altersstufe - einfache Fahrt Fr. 1.-
2. Altersstufe - einfache Fahrt Fr. 2.-

Auskunft und Prospekte: Telefon 028 - 23 20 68
028 - 23 13 85



Ferienhaus in Obergesteln (Goms)

zu vermieten. Sommer und Winter gute Ausbildungs- und Erholungsmöglichkeiten. Im Sommer wandern und im Winter Ski fahren. Skilift im Ort.

Preis pro Person Fr. 5.- bis Fr. 7.-

Platz bis zu 40 Personen. Anfragen an die Gemeindeverwaltung Obergesteln, Tel. 028 - 73 15 87 oder 028 - 73 18 27.

**Ofenpasshöhe - Süssom Givé
Nationalpark-Grenze**

Matratzenlager mit Viererkabinen (24 Personen)
Massenlager: ein Raum für 17 Personen
Total 40 Plätze

Geeignet für Wanderungen im Schweizer Nationalpark und im Val Müstair (Münstertal)

Preise pro Person und Tag:

Übernachtung in Viererkabinen	Fr. 6.-
Übernachtung im Massenlager	Fr. 3.-
Einfaches Nachtessen	Fr. 7.50
Frühstück	Fr. 4.50

Berghotel Süssom Givé

Fam. O. Toutsch-Giacomelli, 7530 Ofenpasshöhe
Telefon 082 8 51 82



**Luftseilbahn
Wengen-Männlichen**

Jungfrau-Region 2230 m ü. M.

Herrliches Aussichtsplateau - Ideales, vielseitiges Wandergebiet.

Gesellschafts- und Schulreise-Billette ab allen Bahnstationen.

Auskünfte: Talstation Wengen, Tel. 036 - 55 29 33 oder an den Bahnschaltern.

**Ihr Ausflugsziel
im Appenzellerland**

Brülisau - IR
Tel. 071-88 11 17

Full-Service
im Berggasthaus,
essen und trinken was
das Herz begehrt --

HOHER KASTEN
1794 m

WANDERGEBIET HOHER KASTEN

1. Geologischer Wanderweg der Schweiz,
Weitblick ins Rheintal, Bodenseegebiet,
über die Alpenwelt --

Katholische Kirchgemeinde Wohlen

Wir suchen auf Herbstbeginn 1981 einen voll-
amtlichen

Katecheten oder Jugendleiter

der die folgenden Aufgaben in unserer Pfarrei
übernehmen sollte:

- Religionsunterricht an der Oberstufe
- Kirchliche Jugendarbeit (Betreuung der
Schüler-Organisationen und Einzelberatung,
Koordination der Jugendarbeit)

Zeitgemässe Entlohnung und kollegiale Zusam-
menarbeit sind zugesichert. Interessenten erhal-
ten weitere Auskunft und können sich melden
bei: Herrn W. Lüthi, Präsident, Untere Farnbühl-
strasse 72 (Tel. 057/6 58 66), oder beim kath.
Pfarramt, Chilegässli 2 (Tel. 057/6 72 84)

Die Schweizerschule Rio de Janeiro

sucht auf den 1. Februar 1982

1 Kindergärtnerin

Voraussetzungen:

- 3jährige Unterrichtserfahrung
- Bereitschaft, innerhalb der Kindergärtnerinnen-
tätigkeit als Deutschlehrerin für Fremdspra-
chige dieser Stufe zu wirken
- Zeit und Willen, bis zum Schulbeginn Februar
1982 erweiterte Grundkenntnisse in Portugie-
sisch zu erwerben

Vertragsdauer 3 Jahre, bei bezahlter Hin- und
Rückreise

Besoldung gemäss Gehaltsliste der Schweizer-
schule Rio de Janeiro

Anmeldung: Escola Suiço-Brasileira, Rua Almi-
rante Alexandrino, 2495 Santa Teresa, 20.241 Rio
de Janeiro/RJ, Brasilien

Bewerbungsformulare und Kopie der Anmeldung:
Hilfskomitee für Auslandschweizerschulen, Alpen-
strasse 26, 3000 Bern 16, Tel. 031 44 66 25

Anmeldefrist 20. Juni 1981 (Datum des Poststem-
pels)

Küssnacht am Rigi / Vierwaldstättersee

Ab 1. Juni 1981 neu in Betrieb

Modern konzipierte Unterkunft

im neuen Mehrzweckgebäude Kreuzmatt
Nähe Sporthalle und Sportanlagen

Sommer und Winter

Für Gruppen bis 120 Personen, 24er Schlafräume.
Dokumentation anfordern bei

Bezirkskanzlei, 6403 Küssnacht am Rigi
Telefon 041 - 81 15 15

Stiftung Zürcher Ferienkolonien

Wir suchen dringend

Lehrerehepaare und -einzel- personen

als Hauptleiter für folgende Sommerkolonien

Allgemeinkolonie Blatten im Wallis, 4. - 24. Juli,
Knaben und Mädchen der 4. - 6. Klasse

Fussballkolonie Sonvico, 4. - 24. Juli, Knaben der
4. - 6. Klasse. Die fussballerische Ausbildung
übernimmt ein diplomierter Fussballtrainer.

Alpine Sportkolonie Zuoz

4. - 24. Juli, Knaben der Oberstufe. Vorgesehen
sind Bergwanderungen, eine Gletscherwanderung,
Schwimmen und Ballspiele sowie Einführung in
Erste Hilfe.

Wir benötigen auch noch

Mitleiterinnen und Mitleiter

für andere Kolonien. Vor allem fehlen uns für die
Kolonien in der Lenzerheide vom 4. - 24. Juli
und vom 27. Juli - 8. August Lehrerinnen und
Lehrer, welche gerne mit Schülern der 3. - 5.
Klasse singen und musizieren.

Anmeldungen und weitere Auskünfte durch
Frau Helen Gürber, Diggelmannstr. 9, 8047 Zürich,
Tel. 01 52 92 22

Kreisschule 6462 Seedorf/Uri

Auf Beginn des Schuljahres 1981/82 (17. August 1981) suchen wir

1 Sekundarlehrer(-in) phil. I

Wir bieten Ihnen angenehmes Arbeitsklima in kleinem Lehrerteam, moderne Schulanlagen, Fünftageweche. Die Besoldung richtet sich nach den Bestimmungen der Kantonalen Verordnung.

Auskunft erteilt Ihnen auch unser Schulvorsteher, Herr Arnold Josef, Telefon 044/2 62 97 oder privat 044/2 27 86. Gerne erwarten wir Ihre Bewerbung an den Kreisschulrat Seedorf, Gisler Karl, Rütli, 6462 Seedorf.

Sonderschulheim Chilberg 8376 Fischingen

Wir suchen in unser Sonderschulheim für lernbehinderte Kinder

Erzieher/ Erzieherin

für die Leitung unserer Familiengruppen (8 – 10 Buben und Mädchen im schulpflichtigen Alter).

Eintritt ab sofort oder nach Vereinbarung.

- Entlöhnung nach kantonalem Regulativ
- Freizeit und Ferien geregelt
- günstige Wohnmöglichkeit
- Supervision im Haus

Anfragen sind erbeten an die Heimleitung:
Telefon (073) 41 18 81.

Kantonsschule Obwalden

Kollegium 6060 Sarnen

Auf Beginn des Schuljahres 1981/82
suchen wir einen

Musiklehrer für Schulmusik

Das Pensum umfasst den Gesangs- und Musikunterricht an den verschiedenen Gymnasialklassen sowie den Unterricht in Musikgeschichte. Gewünscht wird die Leitung des Schülerchors und eines Schulorchesters.

Die Besoldung richtet sich nach der kantonalen Verordnung für Mittelschullehrer.

Die Lehrstelle erfordert eine höhere Mittelschulausbildung (Matura oder Lehrpatent) sowie eine abgeschlossene konservatorische Ausbildung und/oder ein abgeschlossenes Schulmusikstudium.

Wir bitten Sie, Ihre Bewerbung mit den üblichen Unterlagen bis 20. Juni 1981 einzureichen an: Rektorat der Kantonsschule Obwalden, 6060 Sarnen, Tel. 041 - 66 48 44

Bezugsquellennachweis für Schulbedarf

Bastelmaterialien, Bastelbücher

Bastelzentrum, Bubenberglplatz 11, 3011 Bern, 031 - 22 06 63
Ladengeschäft und Versand

Bücher für den Unterricht und die Hand des Lehrers
Lehrmittelverlag des Kantons Zürich, Räfelstrasse 32,
8045 Zürich, 01 - 33 98 15
(permanente Lehrmittelausstellung!)

Bücher, Lehr- und Lernmittel, Pädagogik
Hermann Schroedel Verlag AG, Hardstrasse 95, 4020 Basel,
061 - 42 33 30

Dia-Aufbewahrung

Theo Beeli AG, JOURNAL-Dia-Aufbewahrungssystem
Postfach 114, 8029 Zürich, 01 - 53 42 42

MEMO AG, Talackerstr. 7, 8152 Glattbrugg, 01 - 810 52 02

Diamantzeichnen, Anleitung, Instrumente, sämtl. Vorlagen
GLAS+DIAMANT, Schützeng. 24, 8001 Zürich, 01 - 211 25 69

Dia-Service, Duplikate, Rahmungen, Aufbewahrungsartikel
DIARA Dia-Service, Kurt Freund, 8056 Zürich, 01 - 311 20 85

Foto- und Fotolaborbedarf

PRACTIKA, KROKUS, ZEISS JENA
Beroflex AG, Schaffhauserstr. 491, 8052 Zürich 01 - 301 13 20

Handgeschöpfte Japanpapiere für Druck, Batik, Tauchfärben
ERICH MÜLLER & CO., 8030 Zürich, 01 - 53 82 80

Handstrickwollen

Hans Jakob AG, 3436 Zollbrück, 035 - 6 81 11

Handwebgarne, Handwebstühle, Webrahmen, Spinnräder
Rüegg-Handwebgarne, Tödistr. 52, 8039 Zürich, 01 - 201 32 50

Holzbearbeitungsmaschinen

Etienne AG, Horwerstr. 32, 6002 Luzern, 041 - 40 11 00

H. STRAUSAK AG, 2554 Meisberg-Biel, 032 - 87 22 22

Kassettenkopiergeräte

APCO AG, Räfelstrasse 25, 8045 Zürich, (WOLLENSAK),
01 - 35 85 20

Audiovisual Ganz, Seestr. 259, 8038 Zürich,
01 - 45 92 92 (Telex)

Kassettenbandgeräte

APCO AG, 8045 Zürich (UHER + WOLLENSAK 3M)
01 - 35 85 20

Audiovisual Ganz, Seestr. 259, 8038 Zürich,
01 - 45 92 92 (Telex)

Keramik-Brennöfen

KIAG, Keramisches Institut AG, 3510 Konolfingen,
031 - 99 24 24, Ec. Öfen, Ton, Glasuren usw.

Klebstoffe

Briner & Co., HERON-Leime, 9000 St. Gallen, 071 - 22 81 86

Laboreinrichtungen

Hunziker AG, 8800 Thalwil, 01 - 720 56 21

Lehrmittel

Lehrmittelverlag des Kantons Zürich, Räfelstrasse 32,
8045 Zürich, 01 - 33 98 15
(permanente Lehrmittelausstellung!)

S A B E - Verlagsinstitut, Bellerivestrasse 3, 8008 Zürich,
Telefon 01 - 251 35 20

Lehrmittel für alle Fächer und Schulstufen

Informationsstelle Schulbuch, Laurenzenvorstadt 90,
5001 Aarau (geöffnet: Di-Fr 14.00 bis 18.00), 064 - 22 57 33
Verlag Sauerländer, 5001 Aarau, 064 - 22 12 64

Malfarben

Alois K. Diethelm AG, Lascaux-Farben, 8306 Brüttsellen

Mikroskope

Krüger u. Co., Messgeräte, 9113 Degersheim, 071 - 54 21 21
(Stereo-Projektions-Mikroskope)

OLYMPUS, Weidmann+ Sohn, 8702 Zollikon, 01 - 65 51 06

WILD+LEITZ AG, Forchstr. 158, 8032 Zürich, 01 - 55 62 62

Musik

Musikhaus SCHMITZ, Kirchenstr. 1, 6300 Zug, 042 - 21 02 15

Musikalien

EDITION MELODIE - Musikcenter Zürich
Brunnwiesenstr. 26, CH-8049 Zürich, 01 - 56 44 40 - TX 56 636
Musiknoten f. d. Schulunterricht, Musikbücher, Blockflöten

Musikinstrumente

Orff- und Schulinstrumente zu Schul-Spezial-Rabatten
ROMEX AG, Postfach, 4015 Basel, 061 - 39 97 42

Peddigrohr und andere Flechtmaterialien

VER. BLINDENWERKSTÄTTE, 3012 Bern, 031 - 23 34 51

Physikalische Demonstrations- und Schülerübungsgeräte
LEYBOLD HERAEUS AG, Ausstellungsräume: Bern: Zähleringerstr. 40, 031 - 24 13 31; Zürich: Oerlikonerstrasse 88,
01 - 311 57 57. Beachten Sie unsern Servicewagen!
Metallarbeiterschule Winterthur, Zeughausstr. 56,
8400 Winterthur, 052 - 84 55 42 (Ausstellungsraum)

Presse (Zylinderpresse)

GISLING AG, CH-1510 Moudon/Lausanne, 021 - 95 21 31

Projektoren

Baerlocher AG, Förrlibuckstr. 110, 8005 Zürich, 01 - 42 99 00

Schweizer AG, Film- u. Videotechnik, 4410 Liestal, 061-91 44 43

Audiovisual Ganz, Seestr. 259, 8038 Zürich, 01 - 45 92 92

MEMO AG, Talackerstr. 7, 8152 Glattbrugg, 01 - 810 52 02

Projektionstische

Theo Beeli AG, KARBA + PROJECTA Projektionstische
Postfach 114, 8029 Zürich, 01 - 53 42 42

Audiovisual Ganz, Seestr. 259, 8038 Zürich, 01 - 45 92 92

Hunziker AG, 8800 Thalwil, 01 - 720 56 21

(Hellraum-Projektoren)

Weyel AG, Rütliweg 7, 4133 Pratteln, 061 - 81 81 54

Projektionswände

Theo Beeli AG, PROJECTA-Projektionswände
Postfach 114, 8029 Zürich, 01 - 53 42 42

Audiovisual Ganz, Seestr. 259, 8038 Zürich, 01 - 45 92 92

Hunziker AG, 8800 Thalwil, 01 - 720 56 21

MEMO AG, Talackerstr. 7, 8152 Glattbrugg, 01 - 810 52 02

Weyel AG, Rütliweg 7, 4133 Pratteln, 061 - 81 81 54

Ringordner-Register

Bolleter AG, 8627 Grüningen, 01 - 935 21 71

Schulmaterialien

Sämtliche Schulmaterialien: FIBA Killwangen AG,
Schulstr. 1, 8956 Killwangen, 056 - 71 33 72

Schulwerkstatteinrichtungen

Hans Wettstein, 8272 Ermatingen, 072 - 64 14 63

Schweiss- und Lötanlagen

Gebr. Gloor AG, Autogenwerk, 3400 Burgdorf, 034 - 22 29 01

Spielgeräte

Alder + Eisenhut AG, Turngerätefabrik, 8700 Küsnacht ZH

Sprachlehranlagen

ClR, Bundesgasse 16, 3000 Bern, 031 - 22 91 11

MEMO AG, Talackerstr. 7, 8152 Glattbrugg, 01 - 810 52 02
(Tandberg-Sprachlabors)

REVOX ELA AG, 8105 Regensdorf, 01 - 840 26 71

Stopfwatte

Neidhart+Co. AG, 8544 Rickenbach-Attikon, 052 - 37 31 21

Turngeräte

Alder + Eisenhut AG, Turngerätefabrik, 8700 Küsnacht ZH

Verdunkelungsvorhänge

Theo Beeli AG, Kino- und Bühnentechnik
Postfach 114, 8029 Zürich, 01 - 53 42 42

Video-Geräte und Systeme

MEMO AG, Talackerstr. 7, 8152 Glattbrugg, 01 - 810 52 02

Visesta AG, Binzmühlestr. 56, 8050 Zürich, 01 - 302 70 33/34

Video-Studios

Autophon AG, Badenerstr. 849, 8048 Zürich, 01 - 62 62 22

Wandtafeln

Hunziker AG, 8800 Thalwil, 01 - 720 56 21

Jestor AG, a/Dorfstr. 270, 5705 Hallwil, 064 - 54 28 81

Eugen Knobel, Chamerstr. 115, 6300 Zug, 042 - 21 22 38

Schwertfeger AG, Riedbachstr. 151, 3027 Bern, 031 - 56 06 43

Weyel AG, Rütliweg 7, 4133 Pratteln, 061 - 81 81 54

Zeichenpapier

Ehram-Müller AG, Josefstr. 206, 8031 Zürich, 01 - 42 67 67

AZ 6300 Zug

Herrn
W. Abächerli-Steudler
Lehrer

6074 G i s w i l

**Büchergestelle
Zeitschriftengestelle
komplette
Bibliothekseinrichtungen
Archivgestelle**

Verlangen Sie Prospekte und Referenzen! Unverbindliche Beratung und detaillierte Einrichtungsvorschläge durch Fachleute.



ERBA AG

8703 Erlenbach Telefon 01 - 910 42 42



**Die gute
Schweizer
Blockflöte**

Gemeinde Oberägeri / ZG

Wir suchen auf Beginn des neuen Schuljahres
(17. Aug. 1981)

1 Logopädin

im Vollpensum

evtl. 1 Legasthenie-Therapeutin

im Teilpensum.

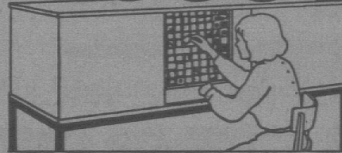
Anmeldungen mit den üblichen Unterlagen sind baldmöglichst erbeten an Herrn Dr. D. Pfister, Schulpräsidium, 6315 Oberägeri.

Für nähere Auskünfte steht das Schulrektorat, Tel. 042 - 72 22 62 oder 72 26 86 gerne zur Verfügung.

Oberägeri, 26. April 1981

Die Schulkommission

10000 DIAS



auf kleinstem Raum
archiviert! Dia-Archiv-
und Sichtschränke



Vertreten
in der Schweiz:
Kümmerly + Frey AG
3001 Bern

Ausbildung von hauptamtlichen Berufsschullehrern der allgemeinbildenden Richtung

Das Schweizerische Institut für Berufspädagogik in Bern bietet Ihnen einen viersemestrigen Studiengang für die Ausbildung zum hauptamtlichen Berufsschullehrer der allgemeinbildenden Richtung an.

Studienort: Bern
Dauer: 4 Semester
Studienbeginn: 19. April 1982

Aufnahmebedingungen:

- Wahlfähigkeitszeugnis als Lehrer/Lehrerin der Volksschulstufe oder abgeschlossenes Hochschulstudium (inkl. Turnlehrer I)
- Mindestalter von 24 Jahren
- erfolgreiche Tätigkeit im Schuldienst
- nebenamtliche Unterrichtspraxis an einer Berufsschule

Bewerber, welche die obenstehenden Bedingungen erfüllen, werden zur Abklärung ihrer Eignung in der Zeit zwischen Oktober und Dezember 1981 zu einer Probelektion mit einer Lehrlingsklasse und zu einem Gespräch eingeladen.

Anmeldeschluss: 31. August 1981

Verlangen Sie den Studienprospekt und nähere Angaben beim Sekretariat des Schweizerischen Instituts für Berufspädagogik, Morgartenstrasse 2, 3014 Bern, Telefon 031/42 88 71.