

Objektyp: **Advertising**

Zeitschrift: **Schweizer Schule**

Band (Jahr): **71 (1984)**

Heft 9

PDF erstellt am: **13.09.2024**

Nutzungsbedingungen

Die ETH-Bibliothek ist Anbieterin der digitalisierten Zeitschriften. Sie besitzt keine Urheberrechte an den Inhalten der Zeitschriften. Die Rechte liegen in der Regel bei den Herausgebern. Die auf der Plattform e-periodica veröffentlichten Dokumente stehen für nicht-kommerzielle Zwecke in Lehre und Forschung sowie für die private Nutzung frei zur Verfügung. Einzelne Dateien oder Ausdrucke aus diesem Angebot können zusammen mit diesen Nutzungsbedingungen und den korrekten Herkunftsbezeichnungen weitergegeben werden. Das Veröffentlichen von Bildern in Print- und Online-Publikationen ist nur mit vorheriger Genehmigung der Rechteinhaber erlaubt. Die systematische Speicherung von Teilen des elektronischen Angebots auf anderen Servern bedarf ebenfalls des schriftlichen Einverständnisses der Rechteinhaber.

Haftungsausschluss

Alle Angaben erfolgen ohne Gewähr für Vollständigkeit oder Richtigkeit. Es wird keine Haftung übernommen für Schäden durch die Verwendung von Informationen aus diesem Online-Angebot oder durch das Fehlen von Informationen. Dies gilt auch für Inhalte Dritter, die über dieses Angebot zugänglich sind.

Ein Dienst der *ETH-Bibliothek*
ETH Zürich, Rämistrasse 101, 8092 Zürich, Schweiz, www.library.ethz.ch

<http://www.e-periodica.ch>

Lehrerfortbildung

Max Mathys: Handbuch für Kursleiter an Kursen für Berufsschullehrer allgemeinbildender Richtung. Schweizerisches Institut für Berufspädagogik. Eidgenössische Drucksachen- und Materialzentrale, Bern 1983. 85 Seiten, broschiert.

Mathys hält in dieser Schrift die Summe seiner Erfahrungen als Verantwortlicher für die Fortbildung der Berufsschullehrer fest, die er jeweils neuen Kursleitern bei der Einführung mit auf den Weg gab. In einem ersten Kapitel äussert er sich zum Pro-

blemkreis «Kurskonzept», dann stellt er verschiedene Formen der Erwachsenenbildung dar, gibt in einem 3. Kapitel Hinweise zur Didaktik, äussert sich schliesslich über die notwendige Einführung der Referenten (bei den Kursteilnehmern) und zur notwendigen Auswertung der Kursarbeit. Wenn man auch nicht von einer Rezeptsammlung sprechen kann, ist das Büchlein doch – bei aller Systematik – voll von praktischen Tips, die jedem Kursleiter, also auch dem Lehrer-Fortbildner oder auch Dozenten in der Erwachsenenbildung von grossem Nutzen sein können. CH

Ein Buchgeschenk zur Firmung von bleibendem Wert

Die Geschichte vom Heiligen Geist

Format 300x210 mm
50 Seiten
kartoniert, mit farbigem
laminierem Umschlag
19 vollflächige Farbtafeln

Erhältlich in jeder
Buchhandlung oder direkt
beim

Gratis Prospekte zur
Verfügung

Preis Fr. 19.50
Mengenrabatte bei grösseren
Bezügen

Verlag Kalt-Zehnder in Zug

Postfach 250, 6301 Zug
Telefon 042 - 31 66 66



Schulreisen, Kurs- und
Ausflugsfahrten
6460 Altdorf
Telefon 044 - 2 10 88

Ihre nächste Schulreise:

Twannbachschlucht

Unser Wandervorschlag: Ab Biel-Maggingen über den Twannberg durch die romantische **Twannbachschlucht** nach dem Winzerdorf Twann. Drei Stunden. Anschliessend baden im neuen Strandbad oder eine Schifffahrt auf dem Bielersee zur St.-Peters-Insel.

Verkehrsverein 2513 Twann



Skilager? Schulverlegung?

Wir geben Ihre Anfrage an mehr als 240 Kolonieheime kostenlos weiter. Bitte Ihre Wünsche (wer, wann, was, wieviel) angeben.

Kontakt, 4411 Lupsingen

Klassenlager

Naturfreundehaus Tscherwald Amden

(Selbstkocherküche)

Auskunft: J. Keller, Telefon 01 - 945 25 45



Zermatt Touristenhaus Fluhalp

2600 m ü. M., oberhalb Zermatt
1/2ständiger Fussmarsch ab Blauherd.

Ideal für Klassenlager, Schulausflüge, Ferienlager,
Wander- und Kletterwochen.

Preisgünstige Unterkunft, bis zu 100 Personen,
Matratzenlager und auch Betten,
vorzügliche Küche.

Verlangen Sie unverbindliche Programmvorschläge
mit Preisangaben.

Touristenhaus FLUHALP

z. Hd. Gebr. Taugwalder
Hotel Pollux, Telefon 028 - 67 19 46
3920 Zermatt

Seit 1. Mai 1984 neue Direktion

S-CHANF

Das Oberengadiner Dorf am Nationalpark
Zentral gelegen

Im Sommer:
einmaliges Wandergebiet; geführte Wanderungen

Im Winter:
60 km Langlaufloipe; Bergbahnen in direkter Nähe
Parc Hotel Aurora Tel. 082 - 7 12 64
Hotel Scaletta Tel. 082 - 7 12 71
Gasthaus Sternen Tel. 082 - 7 12 63
Ferienlager Quattervals Tel. 082 - 7 13 62
Ferienlager Angelini Tel. 082 - 7 13 60
Nationalparkhütte Tel. 082 - 7 12 21
Pension und Camping Vedetta Tel. 082 - 7 12 53
Ferienwohnungen und -zimmer

Auskunft und Prospekte:
Verkehrsverein, 7525 S-chanf, Tel. 082 - 7 22 55.

**FURKA-OBERALP-
BAHN**

**Gommer
Höhenweg**
Wanderweg Oberwald-Bellwald-Fiesch

Wanderweg

Neu



**die neue Höhenwanderung
im Oberwallis*****

Ausführliche Wanderkarte mit Routenbeschreibung
Fr. 1.- bei: FO, Postfach 97, 3900 Brig

Herrlich: Eine Schifffahrt auf dem Walensee!

Neues Schiff für 200 Personen

für Schulen, Vereine, Hochzeiten und Gesell-
schaften.
Ausführliche Prospekte und Offerten durch den
eidg. konzessionierten Schiffsbetrieb Quinten.

Schiffsbetrieb Quinten, Julius und Othmar Walser
Telefon 085 - 4 12 08 / 4 14 65



Luftseilbahn Flüelen-Eggberge

1500 m ü. M.

Talstation an der Durchgangsstrasse zwischen Flüelen und Alt-
dorf, Bahn- und Schiffstation Flüelen.
15-Personen-Kabinen, Fahrzeit: 7 Minuten.

Die Eggberge bieten ein lohnendes Ausflugsziel und sind der
Ausgangspunkt schöner Höhenwanderungen. Berggasthäuser. Be-
deutende Taxvergünstigungen für Gesellschaften und Schulen.

Auskunft über Telefon 044 - 2 15 49.

Bezugsquellennachweis für Schulbedarf

Audiovisuelle Projektion

Bell & Howell Vertriebs AG, Winterthur, 052-23 24 65

Bastelmaterialien, Bastelbücher

Bastelzentrum, Bubenbergplatz 11, 3011 Bern, 031-22 06 63
Ladengeschäft und Versand

Bastelmesser OLFA, NT, Meguro

ERICH MÜLLER & CO., 8030 Zürich, 01-53 82 80

Bücher, Lehr- und Lernmittel, Pädagogik-Lehrmittel

KLETT UND BALMER & CO. VERLAG, Chamerstr. 12a,
6301 Zug, 042-21 41 31 (permanente Lehrmittelausstellung)
SCHROEDEL SCHULBUCHVERLAG, Kapellenstr. 30, 4020 Basel,
061-42 33 30

Dia-Aufbewahrung

Theo Beeli, JOURNAL-Dia-Aufbewahrungssystem, Postfach 114,
8029 Zürich, 01-53 42 42

Dia-Service, Duplikate, Rahmungen, Aufbewahrungsartikel

DIARA Dia-Service, Kurt Freund, 8056 Zürich, 01-311 20 85

Alles zum Flechten

Behindertennwerk St. Jakob, Kanzleistr. 18, 8026 Zürich, 01-241 69 93 –
Postversand und Ladenverkauf

Haartrocknungsanlagen

E. Koneth, Hertiweg 1, 8180 Bülach, 01-860 38 11

Handgeschöpfte Papiere aus Japan und Indien für Druck, Batik, Tauchfärben, Tuschalerei

ERICH MÜLLER & CO., 8030 Zürich, 01-53 82 80

Handwebgarne, Handwebstühle, Webrahmen, Spinnräder

Bastelzentrum, Bubenbergplatz 11, 3011 Bern, 031-22 06 63
Ladengeschäft und Versand
Rüegg Handwebgarne AG, Tödistr. 52, 8039 ZH, 01-201 32 50

Hellraumprojektoren

Bell & Howell Vertriebs AG, Winterthur, 052-23 24 65
Hunziker AG, 8800 Thalwil, 01-720 56 21

Holzbearbeitungsmaschinen

B. ETIENNE AG, Horwerstr. 32, 6002 Luzern, 041-40 11 00
ETTIMA AG, Inh. H. U. Tanner, 3202 Frauenkappelen, 031-50 14 20

Kassettentonbandgeräte

REVOX-ELA AG, 8105 Regensdorf, 01-840 26 71

Keramik-Brennöfen und Töpferscheiben

Tony Güller, NABER-Industrieofenbau, Töpfereibedarf, 6644 Orselina,
093-33 34 34
KIAG, Keramisches Institut AG, 3510 Konolfingen, 031-99 24 24
Economy-Schulbrennöfen und Töpferei-Bedarf

Klebstoffe

Briner & Co., HERON-Leime, 9000 St. Gallen, 071-22 81 86

Laboreinrichtungen

Hunziker AG, 8800 Thalwil, 01-720 56 21
Murri Albert + Co. AG, Erlenuweg 15, 3110 Münsingen, 031-92 14 12

Lehrmittel

Lehrmittelverlag des Kantons Zürich, Räfelstr. 32, 8045 Zürich,
01-462 98 15 (permanente Lehrmittelausstellung)

Malfarben

Alois K. Diethelm AG, Lascaux-Farben, 8306 Brüttisellen

Mengenlehre kubische Elemente 16x16x16 mm

BACHMANN, Centralstr. 102, GRENCHEN, 065-52 97 82

Mikroskope

Krüger + CO., Messgeräte, 9113 Degersheim, 071-54 21 21
OLYMPUS, Weidmann + Sohn, 8702 Zollikon, 01-391 52 62
WILD + LEITZ AG, Forchstr. 158, 8032 Zürich, 01-55 62 62

Möblierungen

Basler Eisenmöbelfabrik AG, 4450 Sissach, 061-98 40 66
Embru-Werke, 8630 Rüti ZH, 055-31 28 44
Mobil-Werke U. Frei AG, 9442 Berneck, 071-71 22 42
Zesar A.G., 2501 Biel-Bienne, 032-25 25 94

Modellbau für phys. u. chem. Versuche, Labor, Werkunterricht

STOKYS Metallbaukasten, Maihofstr. 36, Luzern,
041-36 19 19

Musik

Musikhaus PAN AG, Postfach, 8057 Zürich, 01-311 22 21
Musikhaus SCHMITZ, Kirchenstr. 1, 6300 Zug, 042-21 02 15

Parkmobiliar

H. Bürlü, Gerätebau, Postfach 201, 6210 Sursee, 045-21 20 66

Peddigrohr und andere Flechtmaterialien

VER. BLINDENWERKSTÄTTE, 3012 Bern, 031-23 34 51

Physikalische Demonstrations- und Schülerübungsgeräte

Metallarbeiterschule Winterthur, Zeughausstr. 56, 8400 Winterthur,
052-84 55 42 (Ausstellungsraum)
Steinegger & Co., 8200 Schaffhausen, 053-5 58 90

Presse (Zylinderpresse)

Fonderies de Moudon SA, CH-1510 Moudon

Projektionstische

Theo Beeli AG, Postfach 114, 8029 Zürich, 01-53 42 42
Hunziker AG, 8800 Thalwil, 01-720 56 21

Projektionswände

Theo Beeli AG, Postfach 114, 8029 Zürich, 01-53 42 42
Hunziker AG 8800 Thalwil, 01-720 56 21
Eugen Knobel, Chamerstr. 115, 6300 Zug, 042-21 22 38

Projektoren (Film und Dia)

BOSCH-BAUER-Projektoren, 8021 Zürich, 01-277 63 06

Ringordner und Register

Bolleter AG, 8627 Grüningen, 01-935 21 71

Schulbücher und Lehrmittel

SABE Verlagsinstitut für Lehrmittel, Gotthardstr. 52, 8002 Zürich,
01-202 44 77

Schulmaterialien und Lehrmittel

E. Ingold + Co. AG, 3360 Herzogenbuchsee, 063-61 31 01

Schulwerkstatteinrichtungen

LACHAPPELLE AG, Werkzeugfabrik, 6010 Kriens, 041-45 23 23
Hans Wettstein, 8272 Ermatingen, 072-64 14 63

Schweiss- und Lötanlagen

Gebr. Gloor AG, Autogenwerk, 3400 Burgdorf, 034-22 29 01

Spielgeräte

Alder + Eisenhut AG, 8700 Küsnacht ZH, 01-910 56 53

Spielplatzgeräte

H. Bürlü, Gerätebau, Postfach 201, 6210 Sursee, 045-21 20 66

Sprachlehranlagen

CIR, Bundesgasse 16, 3000 Bern, 031-22 91 11
REVOX-ELA AG, 8105 Regensdorf, 01-840 26 71

Stopfwatte

Grossmann & Co. AG, 8136 Gattikon, 01-720 13 88

Turnergeräte

Alder + Eisenhut AG, 8700 Küsnacht ZH, 01-910 56 53

Video-Audio-Cassetten

3M (schweiz) AG, Eggstr. 93, 8803 Rüschlikon, 01-724 90 90

Video-Geräte und Systeme

Autophon AG, Badenerstr. 849, 8048 Zürich, 01-62 62 22
Bell & Howell Vertriebs AG, Winterthur, 052-23 24 65

Wandtafeln

Hunziker AG, 8800 Thalwil, 01-720 56 21
Jestor AG, a/Dorfstr. 270, 5705 Hallwil, 064-54 28 81
Eugen Knobel, Chamerstr. 115, 6300 Zug, 042-21 22 38
Schwertfeger AG, Wandtafelbau und Schreinerei, Güterstr. 8,
3008 Bern, 031-26 16 56

Webrahmen und Webstühle

ARM AG, 3507 Biglen, 031-90 07 11

Wollgame

Hans Jakob AG, 3436 Zollbrück, 035-6 81 11

Zeichenpapier

Ehram-Müller AG, Josefstr. 206, 8031 Zürich, 01-42 67 67



Die gute
Schweizer
Blockflöte

Wohin auf die Schulreise?

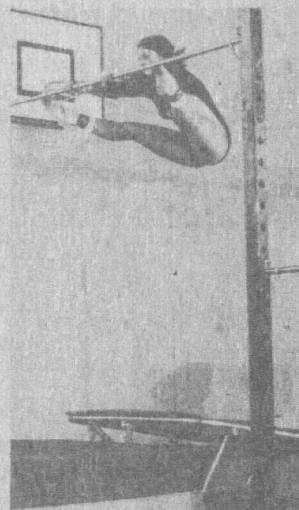


Hotel-Restaurant Riederfurka
3981 Riederalp — F. Marin-Kummer

Wie wär's mit dem Aletschwald und dem mächtigsten Gletscher der Alpen?

Direkt am Eingang zum Naturschutzgebiet auf 2064 Meter gelegen, kann Ihnen das Hotel Riederfurka preisgünstig Unterkunft und Verpflegung im Touristenlager (bis 45 Personen) bieten.

Telefon 028 27 21 31



Turn-, Sport- und Spielgeräte-Fabrik

Unser Name bürgt für Qualität und Fortschritt im Turn-, Sport- und Spielgerätebau.

Direkter Verkauf ab Fabrik an Schulen, Vereine, Behörde und Private.

Alder & Eisenhut AG
seit 1891

Büro:
8700 Küsnacht ZH
Tel. 01 - 910 56 53
Fabrik:
9642 Ebnat-Kappel SG
Tel. 074 - 3 24 24

Planen Sie mit Ihrer Schulklasse eine Wanderung am Pizol (5-Seen-Wanderung)?
Wir empfehlen Ihnen unser Haus



Günstige Preise
für Lager, Zimmer
und Schülermenüs.

Mit höflicher Empfehlung:
Fam. B. Schumacher, Telefon 085 - 2 20 86

Silbermöve

Mövenpick

Das moderne Selbstbedienungs-Restaurant im Zürcher Zoo

Jetzt Schulausflüge ohne Verpflegungsprobleme!

Zürichbergstrasse 219
Telefon 01 - 251 25 00



1950 m ü. M.

auf Sonnenbalkon mit Seen, Wäldern, Wanderwegen im Tourenzentrum des Aletschgebietes nach Aletschwald und Eggishorn.

NEU: 2,3 km lange, technisch bestausgerüstete

GONDELBAHN

ab Bettmeralp (1980 m) nach Bettmerhorn (2700 m) mit grandiosem Alpen- und Gletscherpanorama. Neues Bergrestaurant mit Rundblick.

Wanderungen ab Bergstation Gondelbahn

nach Bettmerhorngipfel 30 Minuten
nach Märjelensee 2 Stunden
nach Konkordia 5 Stunden
nach Märjelensee und zurück über Kühboden-Bettmeralp 5 Stunden;
nach Bettmergrat-Aletschwald-Riederfurka-Rieder- und Bettmeralp 4 Stunden.

Zufahrt ab Talstation BETTEN FO mit Grossluftseilbahn nach Bettmeralp in 8 Minuten.

Weitere Auskunft:
Direktion LBB, 3981 Betten, Telefon 028 - 27 12 81
Verkehrsbüro, 3981 Bettmeralp, Tel. 028 - 27 12 91