

Objektyp: **Advertising**

Zeitschrift: **Schweizer Schule**

Band (Jahr): **71 (1984)**

Heft 2

PDF erstellt am: **13.09.2024**

Nutzungsbedingungen

Die ETH-Bibliothek ist Anbieterin der digitalisierten Zeitschriften. Sie besitzt keine Urheberrechte an den Inhalten der Zeitschriften. Die Rechte liegen in der Regel bei den Herausgebern. Die auf der Plattform e-periodica veröffentlichten Dokumente stehen für nicht-kommerzielle Zwecke in Lehre und Forschung sowie für die private Nutzung frei zur Verfügung. Einzelne Dateien oder Ausdrucke aus diesem Angebot können zusammen mit diesen Nutzungsbedingungen und den korrekten Herkunftsbezeichnungen weitergegeben werden. Das Veröffentlichen von Bildern in Print- und Online-Publikationen ist nur mit vorheriger Genehmigung der Rechteinhaber erlaubt. Die systematische Speicherung von Teilen des elektronischen Angebots auf anderen Servern bedarf ebenfalls des schriftlichen Einverständnisses der Rechteinhaber.

Haftungsausschluss

Alle Angaben erfolgen ohne Gewähr für Vollständigkeit oder Richtigkeit. Es wird keine Haftung übernommen für Schäden durch die Verwendung von Informationen aus diesem Online-Angebot oder durch das Fehlen von Informationen. Dies gilt auch für Inhalte Dritter, die über dieses Angebot zugänglich sind.

Idealisierung die Vorzüge einer freiheitlich-demokratischen Ordnung aufs neue bewusst zu machen. Dieses Werk beantwortet grundsätzliche Fragen über die politische Ordnung der Bundesrepublik Deutschland in übersichtlicher, verständlicher Form. Ausgangspunkt sind jene Themen der staatsbürgerlichen Bildung, die seit 1981 Lehramtsanwärtern in Bayern zur 2. Staatsprüfung vorgelegt werden.

K. T.

Sexualerziehung

Leonore Tiefer: Die menschliche Sexualität. Einstellungen und Verhaltensweisen. Aus dem Englischen. Beltz-Verlag, Basel/Weinheim 1983. 136 Seiten, durchgehend illustriert, z.T. vierfarbig. Lam. Pappband, DM 19.80.

Das tatsächliche Sexualverhalten des einzelnen steht zu den von der Gesellschaft verkündeten bzw. akzeptierten Moralvorstellungen oft im krassen Gegensatz. Diese Widersprüche deckt die Autorin schonungslos auf.

Die sprachlich griffige, jedoch ethisch und moraltheologisch undifferenzierte Darstellung wird durch informatives Bildmaterial aufgelockert, ergänzt und bereichert.

CH

Sozialkunde

John R. Gillis: Geschichte der Jugend. Tradition und Wandel im Verhältnis der Altersgruppen und Generationen in Europa von der zweiten Hälfte des 18. Jahrhunderts bis zur Gegenwart. Aus dem Amerikanischen. Verlag Beltz, Weinheim 1983. 248 Seiten mit ganzseitigen Abbildungen. Broschiert, DM 24.80.

Das Werk trägt zum allgemeinen Verständnis der Probleme unserer Jugend mehr bei als alle Werke, die Jugendprobleme ausschliesslich als Zeitercheinungen sehen.

Gilli vertritt die These, dass die Jugend ihre eigene Geschichte macht, mit grosser Überzeugungskraft anhand eines riesigen Materials, das er vor allem in England, aber auch in Deutschland zusammengetragen hat. Wie er anschaulich zeigt, haben in erster Linie demographische und ökonomische Verhältnisse die historischen Phasen geformt, welche das Jugendbrauchtum seit dem 18. Jahrhundert durchlaufen hat.

CH

**Die «schweizer schule»
verstärkt Ihre Werbung**



Der Tuschefüller, dessen Herz nicht älter wird.

Er braucht kaum noch Pflege

Der neue rotring rapidograph ISO erhält mit jedem Tuschenachschub ein neues Druckausgleichssystem, sozusagen ein neues Herz: eine wichtige Voraussetzung für stets gleichmässigen Tuschefluss. Denn Tuschepatrone und Tuschewendel sind aus einem Guss. Damit gehören aufwendige Pflege und schmutzige Hände der Vergangenheit an.

Er kleckst nicht

Die Tuschewendel des neuen Kapillarsystems verläuft *innerhalb und ausserhalb der Kapillarpatrone*. Bei einem Temperaturanstieg kann sich die durch

Wärmeausdehnung verdrängte Tusche über zwei volle Wendelängen ausdehnen. Das ergibt ein Höchstmass an Sicherheit gegen unkontrolliertes Austreten von Tusche.

Er kann auch mal offen liegenbleiben

Der rotring rapidograph ISO schreibt sofort wieder an, auch wenn Sie ihn mal offen liegenlassen. Das verdankt er dem Anrocknungsverzögerer in der neuen rapidograph-Tusche und dem neuen Kapillarsystem, das nur eine geringe Kontaktfläche zwischen Tusche und umgebender Luft bietet.

Gutschein

- Ja, ich möchte den neuen rotring rapidograph ISO testen und bitte um **1 Gratis-Testset mit 2 oder 3 Tuschefüllern leihweise für 8 Wochen**. Gewünschte Linienbreiten: _____
Ich bin bereit, dafür Ihre Test-Beurteilungskarte auszufüllen und an Sie zurückzuschicken.
- Ich bitte um Zustellung Ihres ausführlichen Prospektes.

Name, Vorname: _____

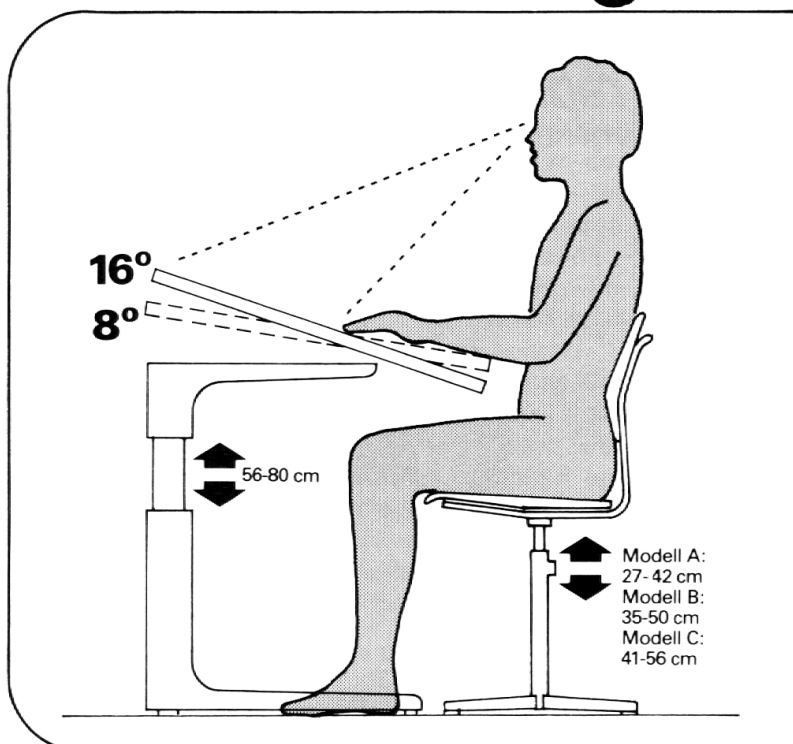
Adresse: _____

PLZ, Ort: _____

Schule: _____

Einlösen in Ihrem Fachgeschäft oder einsenden an:
rotring (Schweiz) AG, Postfach, 8953 Dietikon

Im richtigen Sichtwinkel.



In der Höhe verstellbare Schultische und ergonomisch durchdachte Schulstühle in 3 Größen sind für uns längst selbstverständlich. Das genügte uns nicht. Wir wollten mehr und entwickelten das Embru Tisch-System 2000. z.B. mit der auf 16° schrägstellbaren Tischplatte. Für den richtigen Sichtwinkel beim Lesen in gesunder Körperhaltung. Das ist nur ein kleiner Beitrag der Embru-Technik an die Ergonomie bei Schulmöbeln. Fragen Sie uns nach einer umfassenden Information.

embru

**DIDACTA 84
Halle 401
Stand 325**

Embru-Werke, Schulmöbel
8630 Rüti ZH, Telefon 055/31 28 44

Kompetent für Schule und Weiterbildung



LANDESVERWALTUNG DES
FÜRSTENTUMS LIECHTENSTEIN

SCHULAMT

FL-9490 VADUZ TEL. 075 / 6 61 11 TELEX 77 855

Stellenausschreibung

Januar 1984

Infolge Austritt aus dem Schuldienst werden hiermit zwei Lehrstellen für Religionsunterricht an liechtensteinischen Schulen ausgeschrieben.

Eine Lehrstelle für Religionsunterricht an der Realschule Vaduz

(entspricht einer schweizerischen Sekundarschule)

evtl. auch als Teilzeitlehrauftrag in Verbindung mit einem anderen Fach.

Eine Lehrstelle für Religionsunterricht an der Oberschule

(ausgebaute Volksschul-Oberstufe)

evtl. auch als Teilzeitlehrauftrag in Verbindung mit einem anderen Fach.

Wir möchten den Religionslehrer / die Religionslehrerin möglichst gut in den Lehrkörper integrieren und bieten gute Anstellungsbedingungen.

Bewerbungen mit entsprechenden Unterlagen sind bis 18. Februar 1984 an das Schulamt, FL-9490 Vaduz, zu richten.

Weitere Auskünfte erteilt ebenfalls das Schulamt (Telefon 075 - 6 64 91).

Bezugsquellennachweis für Schulbedarf

Audiovisuelle Projektion

Bell & Howell Vertriebs AG, Winterthur, 052-23 24 65

Bastelmaterialien, Bastelbücher

Bastelzentrum, Bubenbergrplatz 11, 3011 Bern, 031-22 06 63
Ladengeschäft und Versand

Bastelmesser OLFA, NT, Meguro

ERICH MÜLLER & CO., 8030 Zürich, 01-53 82 80

Bücher, Lehr- und Lernmittel, Pädagogik-Lehrmittel

KLETT UND BALMER & CO. VERLAG, Chamerstr. 12a,
6301 Zug, 042-21 41 31 (permanente Lehrmittelausstellung)
SCHROEDEL SCHULBUCHVERLAG, Kapellenstr. 30, 4020 Basel,
061-42 33 30

Dia-Aufbewahrung

Theo Beeli, JOURNAL-Dia-Aufbewahrungssystem, Postfach 114,
8029 Zürich, 01-53 42 42

Dia-Service, Duplikate, Rahmungen, Aufbewahrungsartikel

DIARA Dia-Service, Kurt Freund, 8056 Zürich, 01-311 20 85

Alles zum Flechten

Behindertenwerk St. Jakob, Kanzleistr. 18, 8026 Zürich, 01-241 69 93 -
Postversand und Ladenverkauf

Haartrocknungsanlagen

E. Koneth, Hertiweg 1, 8180 Bülach, 01-860 38 11

Handgeschöpfte Papiere aus Japan und Indien für Druck, Batik, Tauchfärben, Tuschmalerei

ERICH MÜLLER & CO., 8030 Zürich, 01-53 82 80

Handwebgarne, Handwebstühle, Webrahmen, Spinnräder

Bastelzentrum, Bubenbergrplatz 11, 3011 Bern, 031-22 06 63
Ladengeschäft und Versand
Rüegg Handwebgarne AG, Tödistr. 52, 8039 ZH, 01-201 32 50

Hellraumprojektoren

Bell & Howell Vertriebs AG, Winterthur, 052-23 24 65
Hunziker AG, 8800 Thalwil, 01-720 56 21

Holzbearbeitungsmaschinen

B. ETIENNE AG, Horwerstr. 32, 6002 Luzern, 041-40 11 00
ETTIMA AG, Inh. H. U. Tanner, 3202 Frauenkappelen, 031-50 14 20

Kassettenonbandgeräte

REVOX-ELA AG, 8105 Regensdorf, 01-840 26 71

Keramik-Brennöfen und Töpferscheiben

Tony Güller, NABER-Industrieofenbau, Töpfereibedarf, 6644 Orselina,
093-33 34 34
KIAG, Keramisches Institut AG, 3510 Konolfingen, 031-99 24 24
Economy-Schulbrennöfen und Töpferei-Bedarf

Klebstoffe

Briner & Co., HERON-Leime, 9000 St. Gallen, 071-22 81 86

Laboreinrichtungen

Hunziker AG, 8800 Thalwil, 01-720 56 21
Murri Albert + Co. AG, Erlenuweg 15, 3110 Münsingen, 031-92 14 12

Lehrmittel

Lehrmittelverlag des Kantons Zürich, Räfelstr. 32, 8045 Zürich,
01-462 98 15 (permanente Lehrmittelausstellung)

Malfarben

Alois K. Diethelm AG, Lascaux-Farben, 8306 Brüttsellen

Mengenlehre kubische Elemente 16x16x16 mm

BACHMANN, Centralstr. 102, GRENCHEN, 065-52 97 82

Mikroskope

Krüger + CO., Messgeräte, 9113 Degersheim, 071-54 21 21
OLYMPUS, Weidmann + Sohn, 8702 Zollikon, 01-391 52 62
WILD + LEITZ AG, Forchstr. 158, 8032 Zürich, 01-55 62 62

Möblierungen

Basler Eisenmöbelfabrik AG, 4450 Sissach, 061-98 40 66
Embru-Werke, 8630 Rütli ZH, 055-31 28 44
Mobil-Werke U. Frei AG, 9442 Berneck, 071-71 22 42
Zesar A.G., 2501 Biel-Bienne, 032-25 25 94

Modellbau für phys. u. chem. Versuche, Labor, Werkunterricht

STOKYS Metallbaukasten, Maihofstr. 36, Luzern,
041-36 19 19

Musik

Musikhaus PAN AG, Postfach, 8057 Zürich, 01-311 22 21
Musikhaus SCHMITZ, Kirchenstr. 1, 6300 Zug, 042-21 02 15

Parkmobiliar

H. Bürli, Gerätebau, Postfach 201, 6210 Sursee, 045-21 20 66

Peddigrohr und andere Flechtmaterialien

VER. BLINDENWERKSTÄTTE, 3012 Bern, 031-23 34 51

Physikalische Demonstrations- und Schülerübungsgeräte

Metallarbeiterschule Winterthur, Zeughausstr. 56, 8400 Winterthur,
052-84 55 42 (Ausstellungsraum)
Steinegger & Co., 8200 Schaffhausen, 053-5 58 90

Presse (Zylinderpresse)

Fonderies de Moudon SA, CH-1510 Moudon

Projektionstische

Theo Beeli AG, Postfach 114, 8029 Zürich, 01-53 42 42
Hunziker AG, 8800 Thalwil, 01-720 56 21

Projektionswände

Theo Beeli AG, Postfach 114, 8029 Zürich, 01-53 42 42
Hunziker AG 8800 Thalwil, 01-720 56 21
Eugen Knobel, Chamerstr. 115, 6300 Zug, 042-21 22 38

Projektoren (Film und Dia)

BOSCH-BAUER-Projektoren, 8021 Zürich, 01-277 63 06

Ringordner und Register

Bolleter AG, 8627 Grüningen, 01-935 21 71

Schulbücher und Lehrmittel

SABE Verlagsinstitut für Lehrmittel, Gotthardstr. 52, 8002 Zürich,
01-202 44 77

Schulmaterialien und Lehrmittel

E. Ingold + Co. AG, 3360 Herzogenbuchsee, 063-61 31 01

Schulwerkstatteinrichtungen

LACHAPPELLE AG, Werkzeugfabrik, 6010 Kriens, 041-45 23 23
Hans Wettstein, 8272 Ermatingen, 072-64 14 63

Schweiss- und Lötanlagen

Gebr. Gloor AG, Autogenwerk, 3400 Burgdorf, 034-22 29 01

Spielgeräte

Alder + Eisenhut AG, 8700 Küsnacht ZH, 01-910 56 53

Spielplatzgeräte

H. Bürli, Gerätebau, Postfach 201, 6210 Sursee, 045-21 20 66

Sprachlehranlagen

CIR, Bundesgasse 16, 3000 Bern, 031-22 91 11
REVOX-ELA AG, 8105 Regensdorf, 01-840 26 71

Stopfwatte

Grossmann & Co. AG, 8136 Gattikon, 01-720 13 88

Turngeräte

Alder + Eisenhut AG, 8700 Küsnacht ZH, 01-910 56 53

Video-Audio-Cassetten

3M (schweiz) AG, Eggstr. 93, 8803 Rüschlikon, 01-724 90 90

Video-Geräte und Systeme

Autophon AG, Badenerstr. 849, 8048 Zürich, 01-62 62 22
Bell & Howell Vertriebs AG, Winterthur, 052-23 24 65

Wandtafeln

Hunziker AG, 8800 Thalwil, 01-720 56 21
Jestor AG, a/Dorfstr. 270, 5705 Hallwil, 064-54 28 81
Eugen Knobel, Chamerstr. 115, 6300 Zug, 042-21 22 38
Schwertfeger AG, Wandtafelbau und Schreinerei, Güterstr. 8,
3008 Bern, 031-26 16 56

Webrahmen und Webstühle

ARM AG, 3507 Biglen, 031-90 07 11

Wollgarne

Hans Jakob AG, 3436 Zollbrück, 035-6 81 11

Zeichenpapier

Ehrsam-Müller AG, Josefstr. 206, 8031 Zürich, 01-42 67 67



Hütte, Lager, Jugendhotel?

Ihre Anfrage (wer, wann, was, wieviel) erreicht jede Kategorie, denn 240 Häuser sind schon angeschlossen. Eine Postkarte genügt.

KONTAKT 4411 LUPSINGEN

Haus Maria Rita

Seeburgstr. 35, 6008 Luzern, Tel. 041 - 31 10 22
bietet Schülerinnen und Lehrtöchtern während ihrer Berufsausbildung ein frohes, gediegenes Zuhause.
Nähere Auskunft durch die Leitung.



NICHT LANGE SUCHEN BEI DUBLETTA BUCHEN

ohne Umwege zum Gastgeber
in rund 20 bewährten

FERIENHEIMEN FÜR GRUPPEN

ganzes Jahr. Mit und ohne Pension.

Alles bei:

DUBLETTA FERIENHEIMZENTRALE
Grellingerstr. 68, 4020 Basel, ☎ 061 42 66 40



GYMNASIUM BETHLEHEM, IMMENSEE

Private, eidg. anerkannte Maturitätsschule
(Typen A, B, E)

Auf Beginn des Schuljahres 1984/85 (27. Aug. 84)
ist an unserer Schule eine

Lehrstelle

zu besetzen.

- 1) Mathematik, Geographie, Turnen (Unterstufe);
wenn möglich in Verbindung mit
- 2) Wirtschaftsfächern

Bemerkungen:

Die Fächerbereiche 1) und 2) können als ein Vollpensum übernommen oder auf zwei Teilpensa aufgeteilt werden.

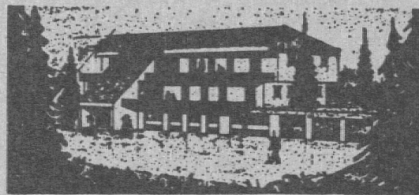
Bedingungen:

Abgeschlossenes Hochschulstudium und Diplom für das höhere Lehramt; für den Fächerbereich 1) auch Sekundarlehrerdiplom phil. II.

Bewerbungen mit den üblichen Unterlagen sind bis zum 31. März 1984 an das Rektorat des Gymnasiums Bethlehem, 6405 Immensee, zu richten.
Zu ergänzenden Auskünften stehen wir gerne zur Verfügung (Tel. 041 - 81 51 81).



Die gute Schweizer Blockflöte



Ferien in Charmey

Greizerland

Neues Ferienhaus - Skilift 5 Min. von Kabine
Skilager

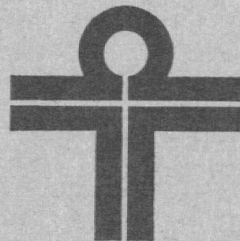
Alle Zimmer mit Komfort - Auch mit Vollpension - Video
und Barbecue

Für Schulen und Vereine, wenn gewünscht, modern ein-
gerichtete Küche zur Verfügung.

Spezialpreis im Mai, September und Oktober.

Schöne Wandergegend - Hallenbad in Charmey.

Ferienhaus LES DENTS-VERTES,
1637 Charmey, Telefon 029 - 7 18 01



Gymnasium / Diplommittelschule St. Klemens, 6030 Ebikon

Gymnasium/Diplommittelschule für junge Leute
(auch Mädchen) mit Sekundarschulabschluss,
Lehrlinge, Berufstätige.

Gymnasium: Typ B

Diplommittelschule: Vorbereitung auf kirchliche,
pädagogische, soziale und Labor-Berufe.

Familiär geführtes **Internat**, Tagesinternat und Ex-
ternat.

Auskunft und Prospekte:

Schulleitungsteam St. Klemens, 6030 **Ebikon**,
Telefon 041 - 36 16 16