

Zeitschrift: Schweizer Schule
Band: 73 (1986)
Heft: 9

Werbung

Nutzungsbedingungen

Die ETH-Bibliothek ist die Anbieterin der digitalisierten Zeitschriften. Sie besitzt keine Urheberrechte an den Zeitschriften und ist nicht verantwortlich für deren Inhalte. Die Rechte liegen in der Regel bei den Herausgebern beziehungsweise den externen Rechteinhabern. [Siehe Rechtliche Hinweise.](#)

Conditions d'utilisation

L'ETH Library est le fournisseur des revues numérisées. Elle ne détient aucun droit d'auteur sur les revues et n'est pas responsable de leur contenu. En règle générale, les droits sont détenus par les éditeurs ou les détenteurs de droits externes. [Voir Informations légales.](#)

Terms of use

The ETH Library is the provider of the digitised journals. It does not own any copyrights to the journals and is not responsible for their content. The rights usually lie with the publishers or the external rights holders. [See Legal notice.](#)

Download PDF: 19.11.2024

ETH-Bibliothek Zürich, E-Periodica, <https://www.e-periodica.ch>



Kanton Basel-Landschaft

Sekundarschule Gelterkinden

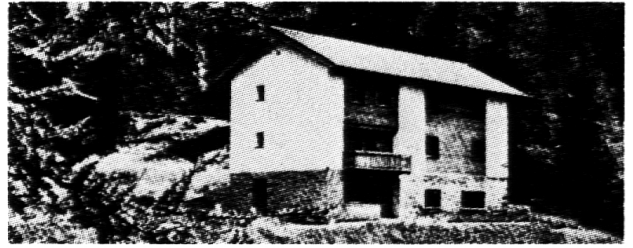
Auf Beginn des Wintersemesters 86/87 (20. Okt. 86) suchen wir für unsere Sekundarschule eine

Lehrkraft phil. I

Fächer: Deutsch, Englisch, Italienisch, Geschichte. Das Hauptgewicht des Pensums liegt auf Englisch und Italienisch.

Schriftliche Bewerbungen mit den üblichen Unterlagen sind raschmöglichst zu richten an den Präsidenten der Schulpflege, Herrn F. Buess, Fabrikweg 14, 4460 Gelterkinden.

Nähere Auskünfte erteilt Ihnen gerne der Rektor der Sekundarschule, Herrn W. Berner, 4460 Gelterkinden (Tel. 061 - 99 57 15 oder 061 - 99 27 75 privat).



Ferienheim «Ramoschin» 7531 Tschier im Münstertal

Schönes Ski- und Wandergebiet Nähe Nationalpark. Ideal für Klassenlager und kleine Ferienkolonie. Selbstkocher. Bis 50 Schlafplätze, 2 Doppel- und 1 Einzerrzimmer für Leiter. Das Haus ist alleinstehend und mit grosser Spielwiese umgeben. Noch freie Termine. Auskunft erteilt:
Fam. O. Gross-Danz, Telefon 084 - 9 02 58

wie wäre es mit einer Schulreise in den weltbekannten Basler Zoo? Einzigartiges Vivarium mit Fischen und Reptilien. Prachtige Freianlagen in schöner Parklandschaft. Modernes Affenhaus mit Grossfamilien bei Gorilla, Schimpansen und Orang Utan. Neuer Kinderzoo. Restaurants. Auskunft: (061) 54 00 00.

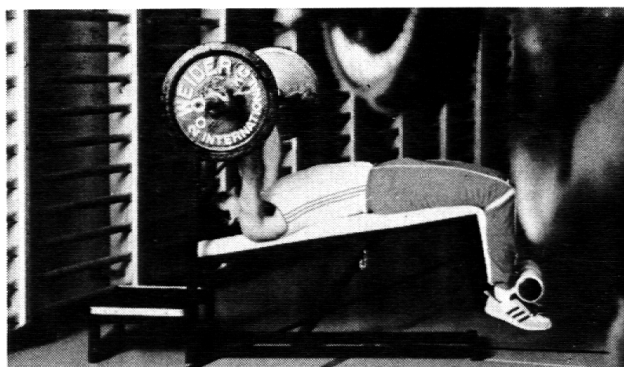


ZOO BASEL

immer im Grünen

Alder & Eisenhut AG

Turn-, Sport- und Spielgerätefabrik
8700 Küsnacht ZH 01 910 56 53
9642 Ebnat-Kappel SG 074 3 24 24



NEU in unserem Verkaufsprogramm KRAFT- UND KONDITIONSGERÄTE

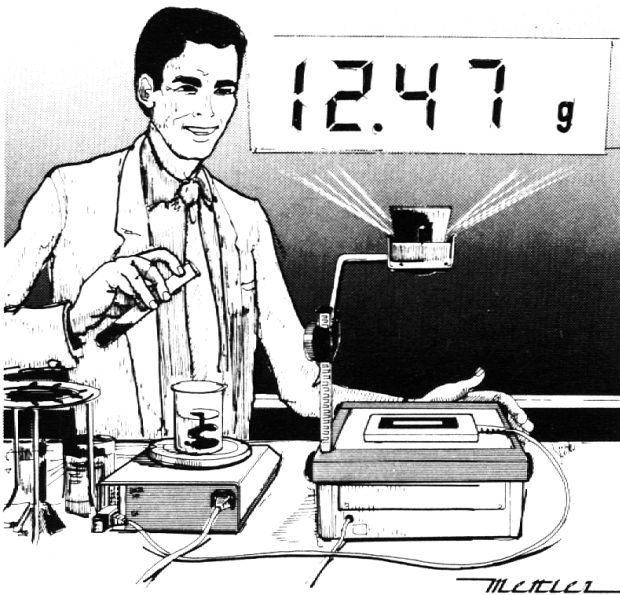
Einzel- und Mehrstationenmaschinen

- Wartungsfreie, robuste Konstruktionen
- Preisgünstig - Direktverkauf ab Fabrik an Schulen, Vereine, Behörden und Private

Verlangen Sie unsere Prospekte + Preisliste

Zauberhafte Farben
Gouache-, Decora-, Studio Acrylfarben

Alois K. Diethelm AG · Lascaux Farbenfabrik
CH-8306 Brüttisellen · Tel. 01 833 07 86



Mettler Schulwaagen

Sichtbare Resultate für die ganze Klasse:

Mit einer präzisionswaage der neuen Mettler PE-Reihe und der Durchlichtprojektoranzeige GE53 lassen sich die Resultate in Grossformat auf die Leinwand projizieren.

Verkauf von Mettler Schulwaagen und Zusatzgeräten durch:

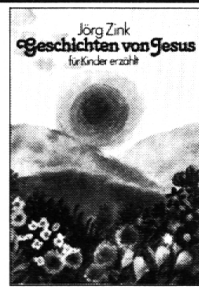
Awyco AG, 4603 Olten
 Kümmerly + Frey AG, 3001 Bern
 Leybold-Heraeus AG, 3000 Bern

HAWE
HAWE-Selbstklebefolien und Bibliotheksmaterial
 unsere Spezialitäten seit 1957
 zum Einfassen der Bücher –
 zum Katalogisieren – zum Ticket-Ausleihsystem –
 auch für besondere bibliothekarische Ansprüche.
 Auf Anfrage erhalten Sie Unterlagen mit Mustern.
HAWE Hugentobler + Vogel
 3000 Bern 22, Mezenerweg 9, ☎ 031 42 04 43

HAWE

Brücken zum
 Menschen –
 Bücher vom
 Kreuz Verlag

Jörg Zink schreibt für Kinder



Jörg Zink
**Geschichten
 von Jesus
 für Kinder
 erzählt**
 72 S., viele
 Bilder von
 Hans Deininger
 gb. Fr. 11,80

K Kreuz
 Verlag

Sie wollen Ihr eigenes Haus bauen?



Legen Sie den Grundstein für Ihr eigenes Haus, verlangen Sie die ausführliche Marty-Baumappe!

Bei Marty finden Sie viele schön gestaltete Bauten mit praktischen Grundrissvorschlägen. Vorzügliche Bauqualität, günstige Festpreise und unsere Erfahrung seit über 50 Jahren garantieren für Ihre Sicherheit. Die immer angenehm warme Holzkonstruktion, bis 120 mm Wärmeisolation ($k = 0,3 \text{ Wm}^2\text{K}$) und viel sauber verarbeitetes Naturholz aus der eigenen Schreinerei machen Marty-Häuser so wohnlich. Ihre Grundriss- und Ausbauwünsche sind kein Problem dank dem äusserst flexiblen Baukonzept!

marty

Tel. 073 22 36 36

www.marty.ch

Coupon für die Gratis-Baumappe Einsenden an:
 Marty-Wohnbau AG, Sirmacherstrasse, 9500 Wil
 Name / Vorname: _____
 Strasse: _____
 PLZ/Ort: _____
 Tel.Nr.: _____
 Ich habe Bauland: Ja Nein

