

Zeitschrift: Schweizer Schule
Herausgeber: Christlicher Lehrer- und Erzieherverein der Schweiz
Band: 75 (1988)
Heft: 12: Krisen im Lehrerberuf

Werbung

Nutzungsbedingungen

Die ETH-Bibliothek ist die Anbieterin der digitalisierten Zeitschriften. Sie besitzt keine Urheberrechte an den Zeitschriften und ist nicht verantwortlich für deren Inhalte. Die Rechte liegen in der Regel bei den Herausgebern beziehungsweise den externen Rechteinhabern. [Siehe Rechtliche Hinweise.](#)

Conditions d'utilisation

L'ETH Library est le fournisseur des revues numérisées. Elle ne détient aucun droit d'auteur sur les revues et n'est pas responsable de leur contenu. En règle générale, les droits sont détenus par les éditeurs ou les détenteurs de droits externes. [Voir Informations légales.](#)

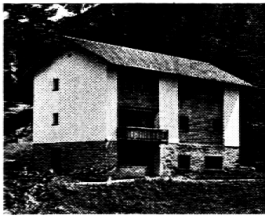
Terms of use

The ETH Library is the provider of the digitised journals. It does not own any copyrights to the journals and is not responsible for their content. The rights usually lie with the publishers or the external rights holders. [See Legal notice.](#)

Download PDF: 09.01.2025

ETH-Bibliothek Zürich, E-Periodica, <https://www.e-periodica.ch>

Schulreisen, Lager, Wandern, Skifahren, Bildungskurse...



Ferienheim «Ramoschin» 7532 Tschier im Münstertal

Schönes Ski- und Wandergebiet Nähe Nationalpark. Ideal für Klassenlager und kleine Ferienkolonien. Selbstkocher. Bis 50 Schlafplätze. 2 Doppel- und 1 Einz Zimmer für Leiter. Das Haus ist alleinstehend und mit grosser Spielwiese und Wald umgeben. Noch freie Termine: Jan. und 1. Hälfte März 89. **Auskunft erteilt:** Telefon 084-9 02 58.

T'AI CHI Die chinesische Bewegungs- meditation mit HP Sibler



- Winterferienkurs in Scuol 26.12. - 1.1.
- Frühlingskurs in Griechenland 15. - 27. Mai 1989 (Pfungstferien)

Unterlagen: T'AI CHI, Eierbrechtstrasse 41, 8053 Zürich, Telefon 01-869 06 77, Ingeborg Weber (vormittags)

Gruppenreisen, Klassenfahrten oder Ferien in komfortablen Appartements im Zillertal, Tirol/Österreich

Herrliches Skigebiet, schneesicher, gratis Skibus, Platz bis 90 Personen, freie **Termine Winter, Frühling und Sommer 89/90**, schönes Wandergebiet.

Geeignet für Schulen, Vereine und Familien

**Familie Lerch, Gasthof Schöne Aussicht und
Appartement Römerhof, 6263 Kapfing bei Fügen,
Zillertal/Österreich, Telefon 0043/5288/2388**

Beatenberg/Berner Oberland

Ferienheim der Stadt Burgdorf auf 1250 m bei Skilift gelegen. 12 Zimmer mit 4 Betten, 2 Leiterwohnungen, Nebenräume, Spielwiese, ideal für Klassenlager, Halb- oder Vollpension (keine Selbstkocher). **Freie Termine 1989:** 9. bis 14. Januar, 23. bis 28. Januar, 20. bis 26. Februar, 22. Mai bis 10. Juni. Auskünfte und Reservation beim Schulsekretariat, Neuengasse 5, 3400 Burgdorf, Telefon 034 - 21 61 31.



350 Gruppenhäuser in der Schweiz, Frankreich, Österreich und Guadelupe

Für Schulausflug, Skilager, Seminare, Ferienlager. Halb- und Vollpension. Selbstkocher, ohne Unkosten noch Vermittlungsgebühr.
**Helvet' Contacts, CH-1668 Neirivue
(029) 8 16 68. Wer, wann, wieviel, was, wo?**

Im Sommer 1989 beginnt der nächste **3jährige Ausbildungsgang** in

Integrativer Paar- und Familientherapie

unter der Leitung von Frau Inger Kirschenbaum, M.A., MSCC und Prof. Dr. Martin Kirschenbaum in der Schweiz (Nähe Zürich).

Weitere Daten: **Einführung in die Grundlagen der Integrativen Paar- und Familientherapie (Einführungswochenende)**

Unterlagen u. Anmeldung: **Kirschenbaum Institut für Integrative Paar- und Familientherapie, Postfach 31, 5200 Windisch, Tel. 064 - 22 52 91**

BRIG Ausflugszentrum für Schulen und Jugendgruppen

Nach Herzenslust Skifahren in den Top-Stationen Rosswald - Rothwald - Blatten-Belalp oberhalb Brig. Schneesichere Sonnenterrasse über Brig für Anfänger und Könnler. Getrennte Gruppenunterkünfte bis zu 250 Jugendlichen im Zivilschutzraum. Information: Verkehrsverein Brig am Simplon, 3900 Brig, Telefon 028-23 19 01, Telex 473419.

Allein um LA CHAUX-DE-FONDS 70 km Loipe

WARUM nicht ein WINTERLAGER auf Langlaufpisten

Der Jura bietet über 300 km Loipen

Die Jugendherberge **LA CHAUX-DE-FONDS** offeriert: 5 Übernachtungen mit Halbpension (Sportlerfrühstück + Nachtessen) und für den Ruhetag einen Gratis Eintritt in das Internationale Uhrenmuseum zum Preis von **Fr. 125.-** pro Person.

Auskunft erteilt: Jugendherberge La Chaux-de-Fonds rue du Doubs 34, Tel. 039 - 28 43 15 oder Geschäftsstelle Tel. 039 - 23 78 51

Ihre Klasse auf Segelfahrt!!!

aktiv
abenteuerlich
und
lehrreich



Info: **ZEILVLOOT STAVOREN (NL)**

Vischraat 2, 8716 JT Stavoren, Ruf 0031 51497 16 10