

Objektyp: **Advertising**

Zeitschrift: **Schweizer Schule**

Band (Jahr): **75 (1988)**

Heft 6: **AIDS im Unterricht**

PDF erstellt am: **27.06.2024**

### **Nutzungsbedingungen**

Die ETH-Bibliothek ist Anbieterin der digitalisierten Zeitschriften. Sie besitzt keine Urheberrechte an den Inhalten der Zeitschriften. Die Rechte liegen in der Regel bei den Herausgebern. Die auf der Plattform e-periodica veröffentlichten Dokumente stehen für nicht-kommerzielle Zwecke in Lehre und Forschung sowie für die private Nutzung frei zur Verfügung. Einzelne Dateien oder Ausdrucke aus diesem Angebot können zusammen mit diesen Nutzungsbedingungen und den korrekten Herkunftsbezeichnungen weitergegeben werden. Das Veröffentlichen von Bildern in Print- und Online-Publikationen ist nur mit vorheriger Genehmigung der Rechteinhaber erlaubt. Die systematische Speicherung von Teilen des elektronischen Angebots auf anderen Servern bedarf ebenfalls des schriftlichen Einverständnisses der Rechteinhaber.

### **Haftungsausschluss**

Alle Angaben erfolgen ohne Gewähr für Vollständigkeit oder Richtigkeit. Es wird keine Haftung übernommen für Schäden durch die Verwendung von Informationen aus diesem Online-Angebot oder durch das Fehlen von Informationen. Dies gilt auch für Inhalte Dritter, die über dieses Angebot zugänglich sind.

## Schulreisen, Lager, Wandern, Skifahren, Bildungskurse...

Herrliches Wandergebiet für Sommer und Herbst mit reicher Alpenflora auf **Wirzweli** 1227m.ü. M. am Südfusse des Stanserhorns.

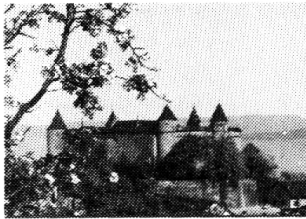
**Clubhaus Luegis Tal** nur für Selbstkocher, max. 34 Personen. Heimelige Räumlichkeiten gute Sanitäre Einrichtungen Fr. 8.- Kurtaxe Fr. -50. Weitere Auskünfte Tel. 041/6521 85 oder 65 13 43.

### Niederrickenbach – Haldigrat NW

Ideales Ziel für Schulreisen ● Luftseilbahn und Sesselbahn ● Panorama-Berghaus (2000 m ü.M) mit preisgünstiger Verpflegung ● Grosse Sonnenterrasse ● Ausgangspunkt für Wanderungen im Brisengebiet. Verlangen Sie unsere ausführlichen Schulreisevorschläge mit Wanderkarte.

**Panorama-Berghaus Haldigrat, 6385 Niederrickenbach**  
Telefon 041 65 22 60/61 44 62

### Besuchen Sie Schloss Grandson



#### Laufend Sonderausstellungen

Als Zeuge der berühmten Schlacht bei Grandson, welche Karl der Kühne 1476 den Eidgenossen lieferte, ist das Schloss lebendige Geschichte. Sonderpreis für Schulen: Fr. 2.—

**Sommer täglich geöffnet von 9 bis 18 Uhr**

Für Auskunft (auch deutsch): Tel. 024 24 29 26

### Berufsbegleitende Ausbildung in gestaltender Therapie

Dauer: 4 Semester

1. Das persönliche Bedürfnis, gerne mit andern Menschen zu arbeiten.
2. Eine abgeschlossene Berufsausbildung oder ein abgeschlossenes Studium.
3. Eine mindestens zweijährige Erfahrung in einem **therapeutischen, pädagogischen, pflegerischen oder künstlerischen Beruf**.
4. Die Bereitschaft und die Möglichkeit, gestaltungstherapeutische Ansätze schrittweise in das eigene Tun aufzunehmen mit dem Ziel, seinen ganz **persönlichen Arbeitsstil** zu finden und zu entwickeln.

Beginn: 24. Oktober 1988

Ausführliche Informationsschrift erhältlich:

**Institut für gestaltende Therapie, Zürich**  
Englischviertelstrasse 62, 8032 Zürich, Telefon 01/47 52 60

## Malen in der Südschweiz

### Malkurse (Acryl, Aquarell und Öl) mit kunsthistorischen Diavorträgen

In der Südschweiz malen und Freundschaft pflegen in einmaliger romantischer Atmosphäre. Für jedermann, Anfänger und Fortgeschrittene. Ein- bis dreiwöchige Kurse.

Centro Culturale, Palazzo a Marca, 6562 Soazza, Telefon 092 - 92 17 94



### 265 Gruppenhäuser in der Schweiz, Frankreich, Süddeutschland, Österreich und Guadelupe

Für Schulausflug, Skilager, Seminare, Ferienlager. Halb- und Vollpension, Selbstkocher, ohne Unkosten noch Vermittlungsgebühr.  
**Helvet'Contacts, CH-1661 Neirivue**  
(029) 8 16 61. Wer, wann, wieviel, was, wo?

### Ferien und Erholung mit Fasten – Malen – Musik und Bewegung – Massage

**Ort:** in wunderbarer Umgebung oberhalb Engelberg. **Zeit:** 9. bis 16. Juli oder/und 16. bis 23. Juli 1988. **Leitung und Anmeldung:** Armin Kneubühler, Seminar musiklehrer, Zug, Moosbachweg 15, Telefon 042-21 56 42, Othmar und Monika Anzen-Bühler, Lehrer und integrative Maltherapeuten IAC, St. Jakobstrasse 42, 6330 Cham, Telefon 042-36 68 68

### Pfadfinderheim Reinach (AG)

mit guter Ausrüstung für Lager und Kurse bis 30 Personen mit Spielplatz.

Auskunft:  
Samuel Frey  
Neudorfstrasse 20  
5734 Reinach  
Telefon 064 71 63 49

### Pfadfinderverein Rymenzburg



### Motorbootbetrieb René Wirth, Eglisau

Schiffahrten auf dem Rhein, Weidlingsfahrten vom Rheinfall bis Rekingen, sehr geeignet für Schulen und Gesellschaften.

**8193 Eglisau**  
Telefon 01 867 03 67