

Objektyp: **Advertising**

Zeitschrift: **Schweizer Schule**

Band (Jahr): **75 (1988)**

Heft 8: **Der Lehrer als Verteidiger des Kindes**

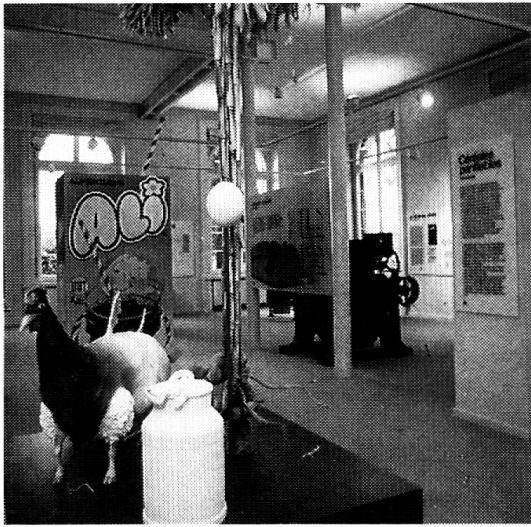
PDF erstellt am: **08.07.2024**

Nutzungsbedingungen

Die ETH-Bibliothek ist Anbieterin der digitalisierten Zeitschriften. Sie besitzt keine Urheberrechte an den Inhalten der Zeitschriften. Die Rechte liegen in der Regel bei den Herausgebern. Die auf der Plattform e-periodica veröffentlichten Dokumente stehen für nicht-kommerzielle Zwecke in Lehre und Forschung sowie für die private Nutzung frei zur Verfügung. Einzelne Dateien oder Ausdrucke aus diesem Angebot können zusammen mit diesen Nutzungsbedingungen und den korrekten Herkunftsbezeichnungen weitergegeben werden. Das Veröffentlichen von Bildern in Print- und Online-Publikationen ist nur mit vorheriger Genehmigung der Rechteinhaber erlaubt. Die systematische Speicherung von Teilen des elektronischen Angebots auf anderen Servern bedarf ebenfalls des schriftlichen Einverständnisses der Rechteinhaber.

Haftungsausschluss

Alle Angaben erfolgen ohne Gewähr für Vollständigkeit oder Richtigkeit. Es wird keine Haftung übernommen für Schäden durch die Verwendung von Informationen aus diesem Online-Angebot oder durch das Fehlen von Informationen. Dies gilt auch für Inhalte Dritter, die über dieses Angebot zugänglich sind.



Eine faszinierende Möglichkeit, ein wichtiges Alltagsthema auf eindrucksvolle Art zu vermitteln.

Das

Alimentarium in Vevey

ist das erste Museum, das die reiche Vielfalt der Ernährung zeigt:

- Von der Sonne zum Konsumenten
(naturwissenschaftliche Aspekte)
- Brot der Welt
(aussereuropäische Zivilisationen)
- Brot der Vergangenheit
(Ernährungsgeschichte)

Eine lebendig konzipierte Ausstellung auf rund 900 m² erwartet Sie. Alle Texte deutsch und französisch. Computerprogramme, Audiovisionen

Alimentarium, Ernährungsmuseum
Eine Nestlé-Stiftung
Quai Perdonnet/Rue du Léman
1800 Vevey, Telefon 021 924 41 11

Öffnungszeiten:
Dienstag bis Sonntag
10 bis 12 Uhr, 14 bis 17 Uhr

Gratiseintritt für Schulen, Voranmeldung empfehlenswert.

Auf Anfrage senden wir Ihnen unsere Museumsdokumentation und unterstützen Sie bei der Ausarbeitung eines Museumsbesuches. Wir organisieren auch thematische Führungen für Schulklassen.

