

Objektyp: **Advertising**

Zeitschrift: **Schweizer Schule**

Band (Jahr): **77 (1990)**

Heft 5

PDF erstellt am: **11.07.2024**

Nutzungsbedingungen

Die ETH-Bibliothek ist Anbieterin der digitalisierten Zeitschriften. Sie besitzt keine Urheberrechte an den Inhalten der Zeitschriften. Die Rechte liegen in der Regel bei den Herausgebern. Die auf der Plattform e-periodica veröffentlichten Dokumente stehen für nicht-kommerzielle Zwecke in Lehre und Forschung sowie für die private Nutzung frei zur Verfügung. Einzelne Dateien oder Ausdrucke aus diesem Angebot können zusammen mit diesen Nutzungsbedingungen und den korrekten Herkunftsbezeichnungen weitergegeben werden. Das Veröffentlichen von Bildern in Print- und Online-Publikationen ist nur mit vorheriger Genehmigung der Rechteinhaber erlaubt. Die systematische Speicherung von Teilen des elektronischen Angebots auf anderen Servern bedarf ebenfalls des schriftlichen Einverständnisses der Rechteinhaber.

Haftungsausschluss

Alle Angaben erfolgen ohne Gewähr für Vollständigkeit oder Richtigkeit. Es wird keine Haftung übernommen für Schäden durch die Verwendung von Informationen aus diesem Online-Angebot oder durch das Fehlen von Informationen. Dies gilt auch für Inhalte Dritter, die über dieses Angebot zugänglich sind.

Ein Dienst der *ETH-Bibliothek*
ETH Zürich, Rämistrasse 101, 8092 Zürich, Schweiz, www.library.ethz.ch

<http://www.e-periodica.ch>

Einladung

zur Besichtigung der
**Mineralquelle
Eglisau AG**

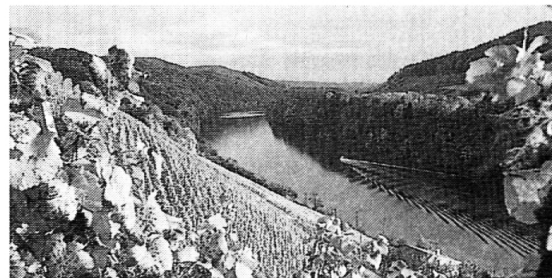
UNIFONTES



Suchen Sie das Ziel für Ihren Tagesausflug?

Wir laden Sie herzlich nach Eglisau ein. (Die Mineralquelle Eglisau AG ist nur 3 Min. vom Eglisauer Bahnhof entfernt.)

Hier werden weltbekannte Softdrinkmarken hergestellt und für den Verkauf vorbereitet. Dies geschieht in mehreren Arbeitsvorgängen, die in Eglisau mit modernsten Technologien abgewickelt werden. Wir bieten Ihnen und Ihrer Gruppe eine fachkundige Führung von ca. 1 1/2 Stunden mit Degustation à discrétion und einer kleinen Zwischenverpflegung.



Eglisau und Umgebung sind auch einen Besuch wert. Die Stadt liegt am steilen Zürcher Rheinufer, eingebettet in besonnte Rebhalden. Das einstige Zürcher Landvogteistädtchen überrascht mit stattlichen Bürgerhäusern, mit hohen Giebeln, romantischen Lauben und viel künstlerischem Schmuck. Nach einem Spaziergang durch die Stadt bieten sich viele kurze oder längere Wanderungen an: durch bewaldete Ufer dem Fluss entlang, durch die aufsteigenden Rebberge oder die weiten Kornfelder des Rafzerfeldes. Nicht zu vergessen: eine schöne Bootsfahrt auf einem unberührten Abschnitt des Rheines.

**Besuchen Sie uns in Eglisau. Montag bis Donnerstag
8.00-12.00 und 13.30-16.00 Uhr.**

**Gerne nehmen wir Ihre Anmeldung entgegen
Telefon 01 867 41 63**

Wie Glas entsteht.
Vetroback
Zusatzprogramm: die Besichtigung der
Vetroback in Bülach, 1/4 Stunde
von Eglisau. Weitere Auskünfte
erhalten Sie über Telefon
01 / 863 31 31