

Anschlagbrett

Objektyp: **Group**

Zeitschrift: **Schweizer Schule**

Band (Jahr): **77 (1990)**

Heft 10

PDF erstellt am: **11.09.2024**

Nutzungsbedingungen

Die ETH-Bibliothek ist Anbieterin der digitalisierten Zeitschriften. Sie besitzt keine Urheberrechte an den Inhalten der Zeitschriften. Die Rechte liegen in der Regel bei den Herausgebern.

Die auf der Plattform e-periodica veröffentlichten Dokumente stehen für nicht-kommerzielle Zwecke in Lehre und Forschung sowie für die private Nutzung frei zur Verfügung. Einzelne Dateien oder Ausdrucke aus diesem Angebot können zusammen mit diesen Nutzungsbedingungen und den korrekten Herkunftsbezeichnungen weitergegeben werden.

Das Veröffentlichen von Bildern in Print- und Online-Publikationen ist nur mit vorheriger Genehmigung der Rechteinhaber erlaubt. Die systematische Speicherung von Teilen des elektronischen Angebots auf anderen Servern bedarf ebenfalls des schriftlichen Einverständnisses der Rechteinhaber.

Haftungsausschluss

Alle Angaben erfolgen ohne Gewähr für Vollständigkeit oder Richtigkeit. Es wird keine Haftung übernommen für Schäden durch die Verwendung von Informationen aus diesem Online-Angebot oder durch das Fehlen von Informationen. Dies gilt auch für Inhalte Dritter, die über dieses Angebot zugänglich sind.

Ein Dienst der *ETH-Bibliothek*
ETH Zürich, Rämistrasse 101, 8092 Zürich, Schweiz, www.library.ethz.ch

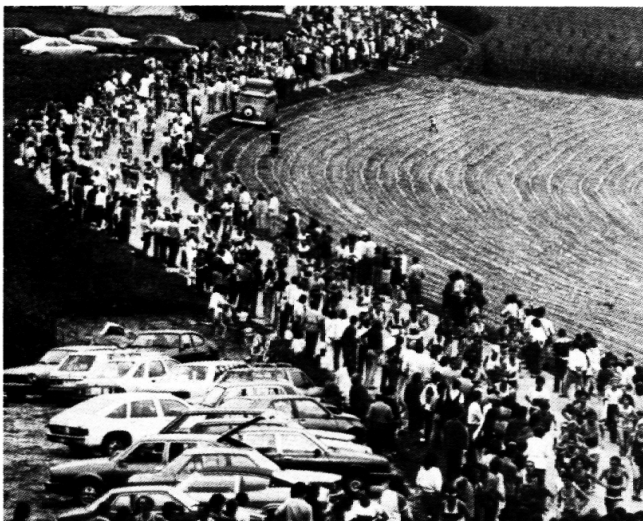
<http://www.e-periodica.ch>

UNTERRICHTSMATERIALIEN

Wiese betreten verboten!

An schönen Sommertagen entflohen Tausende den Wohnsiedlungen in die Erholungsräume im Grünen, an See- und Flussufer oder in die Berge. Attraktive Erholungsräume im näheren Umfeld von Siedlungs- und Wohngebieten sind in den letzten Jahrzehnten knapper geworden. Die Folgen sind ein enormes Verkehrsaufkommen, hohe Umweltbelastungen und ein steigender Bodenverbrauch auch für Freizeiteinrichtungen.

Wie können die siedlungsnahen Erholungsräume wieder aufgewertet werden? Die Wohngebiete sollten z.B. vermehrt gleichzeitig auch Freizeiträume sein. Deshalb muss die Wohnlichkeit der Siedlungen durch eine



sinnvolle Gestaltung und die Schaffung von attraktiven Einrichtungen für die Freizeit verbessert werden. Öffentliche Anlagen und Räume – heute manchenorts vernachlässigt – könnten besser auf die Freizeitbedürfnisse der Bevölkerung abgestimmt werden. Vor allem Jugendlichen fehlt es an Treffpunkten, wo sie sich ohne Konsumzwang aufhalten können. Erwünscht wären auch wieder vermehrt funktionslose Freiflächen, zum Beispiel Quartierwiesen, wo nicht «alles» verboten ist. Erholungsräume in der näheren Umgebung könnten aufgewertet werden, wenn sie mit öffentlichen Verkehrsmitteln und Parkplätzen besser erschlossen wären.

In der neuesten Ausgabe des Informationshefts des Bundesamts für Raumplanung (Nr. 2/90) werden diese Zusammenhänge ausführlich beleuchtet, ergänzt mit einer Studie über die Freizeitbedürfnisse Jugendlicher. Das Heft kann bei der EDMZ, 3003 Bern, zum Preis von Fr. 7.– bezogen werden. Jahresabonnement Fr. 25.–.

RADIO

Familienrat

DRS 2 jeweils Samstag, 09.05 Uhr. Programme: Oktober–Dezember 1990 (Änderungen vorbehalten)

- | | |
|--------------|---|
| 6. Oktober | Blackbox (Ruedi Welten) |
| 13. Oktober | Träume sind mehr als Schäume
Vom Umgang mit Träumen in der Familie (Matthias Bürgin) |
| 20. Oktober | «Gseh und nit gseh» (Eindunkeln)
Unfallverhütung (Ruedi Welten) |
| 27. Oktober | Reprise: «Spiis Gott, tränk Gott...»
Beten und Bitten: Erziehung zur Demut (Ruedi Welten) |
| 3. November | Blackbox (Cornelia Kazis) |
| 10. November | Kinderforum live (Margrit Keller) |
| 17. November | Rechte des Kindes (Ruedi Helfer) |
| 24. November | «Was heisst denn hier Schuld?»
Fragmente über ein erzieherisches Grundproblem (Cornelia Kazis) |
| 1. Dezember | Blackbox (Gerhard Dillier) |
| 8. Dezember | Langeweile (Margrit Keller) |
| 15. Dezember | Sucht (Ruedi Welten) |
| 22. Dezember | Reprise: Ungeborenes Leben auf dem Prüfstand / Schwangerschaftsfrühdiagnose (Cornelia Kazis) |
| 29. Dezember | Kinderforum live (Margrit Keller) |

Ihre Meinung, Kritik, Anregungen und Tips etc. nehmen wir gerne und mit Interesse zur Kenntnis.

Kassetten können bei uns zum Preis von Fr. 19.– bezogen werden.

Kontaktadresse: Radio DRS, Familienrat, 4024 Basel

Bei uns
müssen Sie nicht
«von der Stange» kaufen
Wir planen und fertigen
Ihre Schulwerkstätte
nach Mass

Waltstein ag
Holzwerkzeuge

CH-8272 Ermatingen
Bahnhofstrasse 16
072/64 14 63

