

Objektyp: **Advertising**

Zeitschrift: **Schweizer Schule**

Band (Jahr): **77 (1990)**

Heft 11: **Bildungspolitik : Schweiz und Europa**

PDF erstellt am: **11.09.2024**

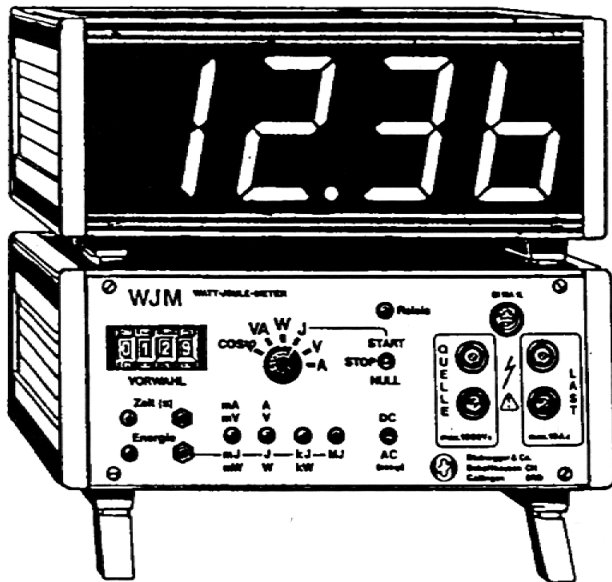
Nutzungsbedingungen

Die ETH-Bibliothek ist Anbieterin der digitalisierten Zeitschriften. Sie besitzt keine Urheberrechte an den Inhalten der Zeitschriften. Die Rechte liegen in der Regel bei den Herausgebern. Die auf der Plattform e-periodica veröffentlichten Dokumente stehen für nicht-kommerzielle Zwecke in Lehre und Forschung sowie für die private Nutzung frei zur Verfügung. Einzelne Dateien oder Ausdrucke aus diesem Angebot können zusammen mit diesen Nutzungsbedingungen und den korrekten Herkunftsbezeichnungen weitergegeben werden. Das Veröffentlichen von Bildern in Print- und Online-Publikationen ist nur mit vorheriger Genehmigung der Rechteinhaber erlaubt. Die systematische Speicherung von Teilen des elektronischen Angebots auf anderen Servern bedarf ebenfalls des schriftlichen Einverständnisses der Rechteinhaber.

Haftungsausschluss

Alle Angaben erfolgen ohne Gewähr für Vollständigkeit oder Richtigkeit. Es wird keine Haftung übernommen für Schäden durch die Verwendung von Informationen aus diesem Online-Angebot oder durch das Fehlen von Informationen. Dies gilt auch für Inhalte Dritter, die über dieses Angebot zugänglich sind.

Neuheit Mikroprozessorgesteuertes Watt-/Joulemeter



- * Das Hochleistungsmessgerät mit 56 mm hoher Grossanzeige – speziell für den Unterricht entwickelt.
- * Misst Spannung, Strom, Scheinleistung, Wirkleistung, Leistungsfaktor $\cos \varphi$ und Energie mit automatischer Bereichsumschaltung.
- * Vorprogrammierbare Zeit- und Energiebegrenzung.

Gerne senden wir Ihnen die ausführliche Beschreibung des Watt-/Joulemeters mit vielen Anwendungsbeispielen zu.



Steinegger & Co.
Rosenbergstrasse 23
8200 Schaffhausen
Tel. 053-25 58 90

SLKK

SCHWEIZERISCHE LEHRERKRANKENKASSE

Die Versicherungsleistungen der **SLKK** können sich sehen lassen! Wir kennen den Berufsstand der Lehrer, von uns dürfen Sie erwarten, dass Sie prompt und verständnisvoll bedient werden.

Unsere Versicherungspalette umfasst u. a.:

- Assistance
- Kombiversicherung (Allg. bis privat ganze Schweiz)
- Unfall (UVG oder als Ergänzung zu UVG)
- Zahnpflege
- Reiseversicherung (mit Annullations-, Reisegepäck- und Pannenhilfe)

Wir übernehmen im Sinne einer freiwilligen Leistung ganz oder teilweise:

- Psychotherapien
- homöopathische Heilmittel
- Brillengläser
- Alternative Behandlungsmethoden, z. B. Akupunktur

Angehörige, die nicht einen Lehrberuf ausüben, versichern wir selbstverständlich auch; bei Berufsaufgabe können Sie Mitglied bleiben. Die **SLKK** verfügt über ein Mehrfaches der gesetzlich vorgeschriebenen Reserven für Kassenleistungen.

... ein beruhigendes Gefühl, bei der **SLKK** versichert zu sein.

SLKK, Hotzestrasse 53, Postfach, 8042 Zürich
Telefon 01-363 03 70, Fax 01 363 7516