

Figuren-Erklärung

Autor(en): **[s.n.]**

Objektyp: **Article**

Zeitschrift: **Mitteilungen der Schweizerischen Entomologischen Gesellschaft =
Bulletin de la Société Entomologique Suisse = Journal of the
Swiss Entomological Society**

Band (Jahr): **10 (1897-1903)**

Heft 9

PDF erstellt am: **12.07.2024**

Persistenter Link: <https://doi.org/10.5169/seals-400617>

Nutzungsbedingungen

Die ETH-Bibliothek ist Anbieterin der digitalisierten Zeitschriften. Sie besitzt keine Urheberrechte an den Inhalten der Zeitschriften. Die Rechte liegen in der Regel bei den Herausgebern.

Die auf der Plattform e-periodica veröffentlichten Dokumente stehen für nicht-kommerzielle Zwecke in Lehre und Forschung sowie für die private Nutzung frei zur Verfügung. Einzelne Dateien oder Ausdrucke aus diesem Angebot können zusammen mit diesen Nutzungsbedingungen und den korrekten Herkunftsbezeichnungen weitergegeben werden.

Das Veröffentlichen von Bildern in Print- und Online-Publikationen ist nur mit vorheriger Genehmigung der Rechteinhaber erlaubt. Die systematische Speicherung von Teilen des elektronischen Angebots auf anderen Servern bedarf ebenfalls des schriftlichen Einverständnisses der Rechteinhaber.

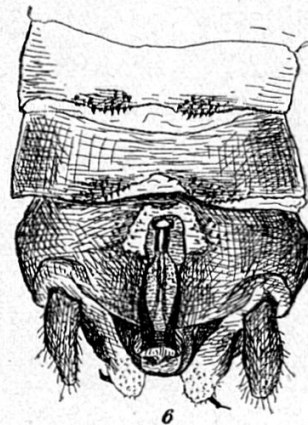
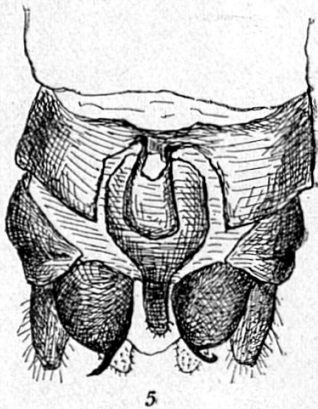
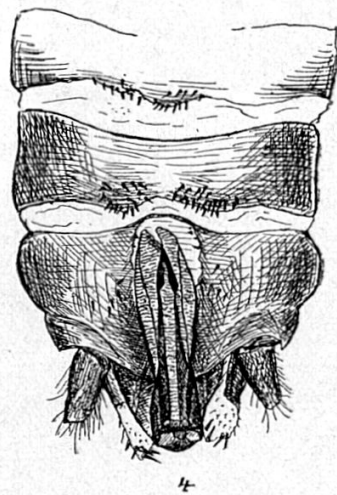
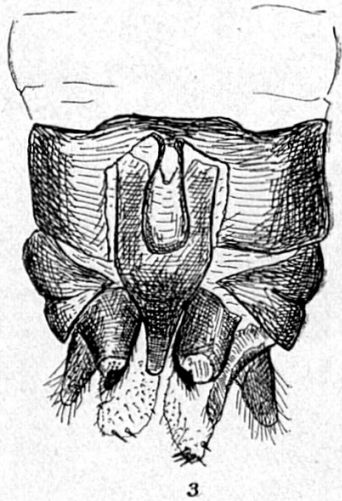
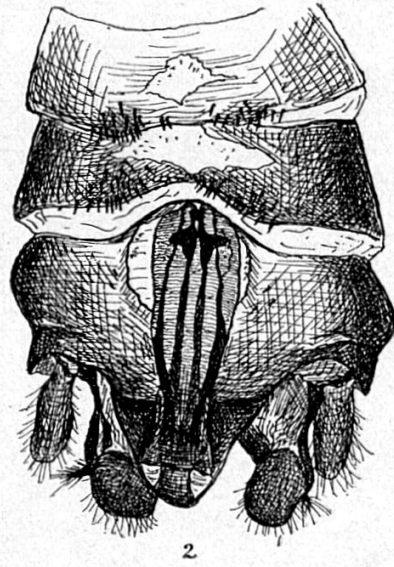
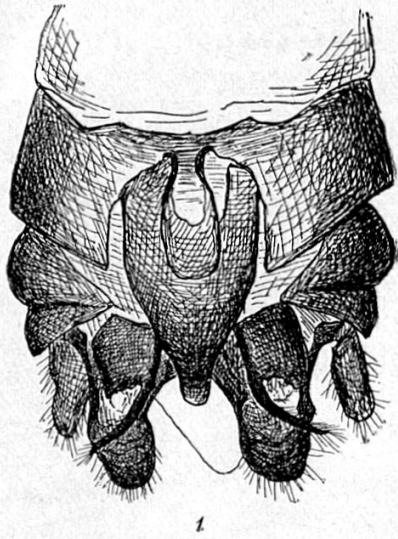
Haftungsausschluss

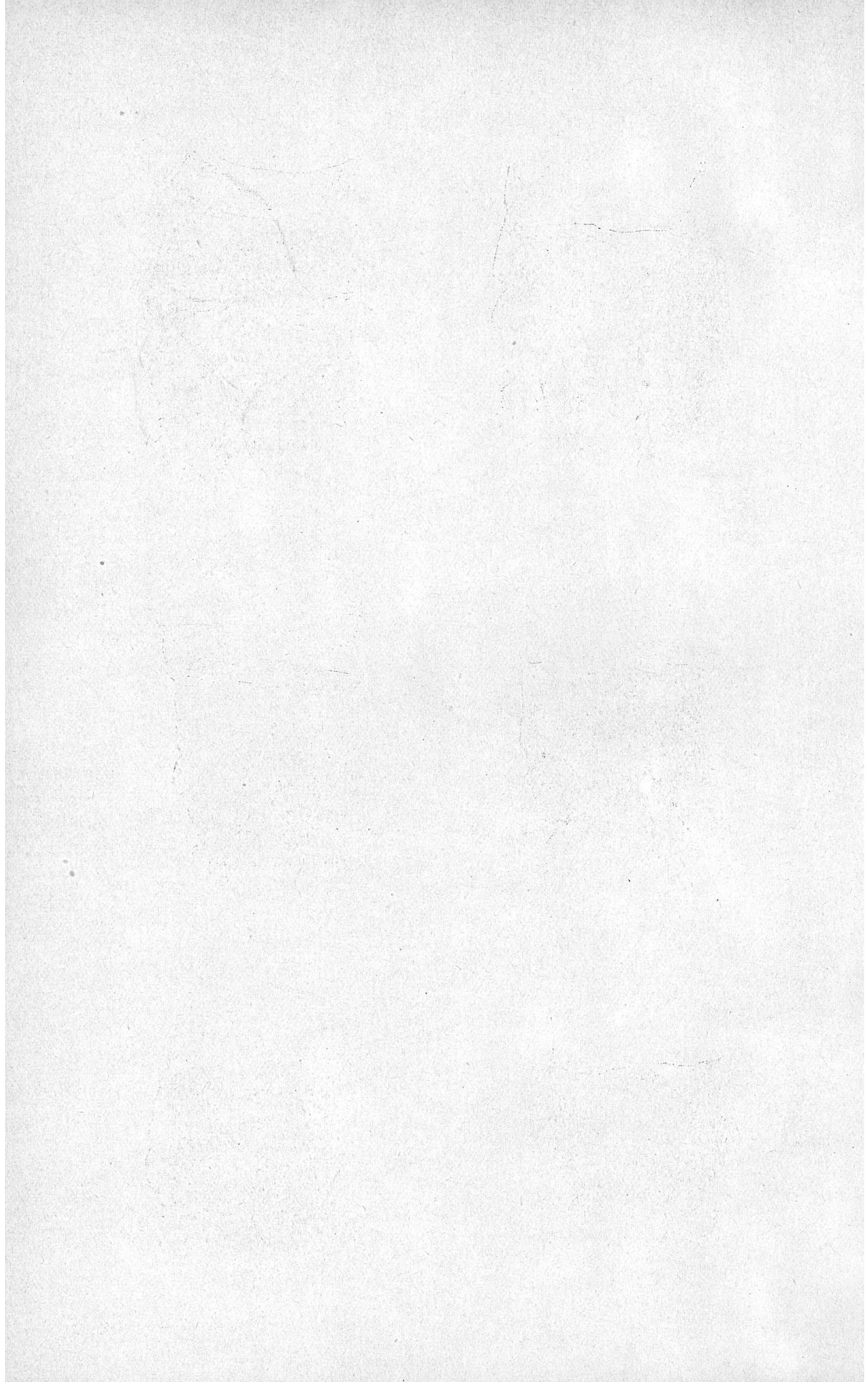
Alle Angaben erfolgen ohne Gewähr für Vollständigkeit oder Richtigkeit. Es wird keine Haftung übernommen für Schäden durch die Verwendung von Informationen aus diesem Online-Angebot oder durch das Fehlen von Informationen. Dies gilt auch für Inhalte Dritter, die über dieses Angebot zugänglich sind.

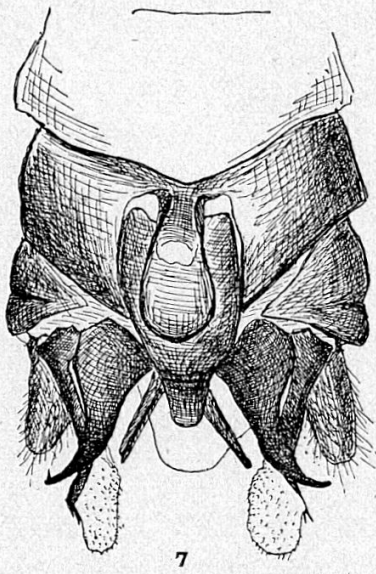
Figuren-Erklärung.

Die Figuren sind sämmtlich mit Leitz' Objectiv 3 und Leitz' Zeichen-ocular für schiefgestelltes Mikroskop gezeichnet, bei gleicher Stellung aller Theile des Apparates, so dass die Dimensionen der Zeichnungen direct unter einander vergleichbar sind; bei der Reproduction wurden sie auf zwei Drittel der Originale verkleinert. Trotzdem sie von durchsichtigen Präparaten bei durchfallendem Licht gezeichnet sind, wurden sie so behandelt, als ob es sich um opake Objecte handelte, da so klarere Darstellung der complicirten Objecte möglich wurde. Die zwei Figuren, die jeder Art entsprechen, sind mit wenigen, an ihrem Orte genannten Ausnahmen je Bauch- und Rücken-seite des gleichen Präparates. Seitenansichten darzustellen, wäre zwar sehr instructiv gewesen, musste aber unterbleiben, weil dafür befriedigende Dauerpräparate nicht herzustellen waren und es mir durchaus an Zeit fehlte, Interimspräparate zu zeichnen.

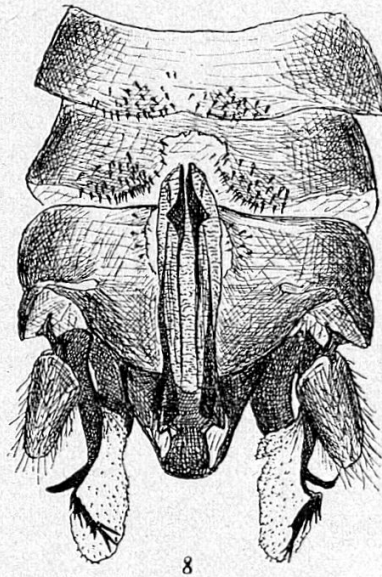
- Fig. 1, 2. *Protonemura nitida* Pict. (Val Bedretto).
 „ 3, 4. „ *brevistyla* n. sp. (Silvaplana).
 „ 5, 6. „ *fumosa* n. n. (Schaffhausen).
 „ 7, 8. „ *lateralis* Gerst. (Hospenthal).
 „ 9, 10. „ *nimborum* n. sp. (Gotthardpasshöhe).
 „ 11, 12. „ *praecox* Mort. (Carluke-Schottland).
 „ 13, 14. „ *Meyeri* Pict. (Carluke).
 „ 15, 16. „ *intricata* n. sp. (Biel).
 „ 17, 18. *Amphinemura cinerea* Mort. (Biel und Carluke, 2 Exempl.).
 „ 19, 20. „ *Standfussi* n. sp. (Silvaplana, 2 Exempl.).
 „ 21, 22. „ *triangularis* n. sp. (Biel).
 „ 23, 24. *Nemura variegata* Ol. (Silvaplana).
 „ 25, 26. „ *marginata* Pict. (Rheinau).
 „ 27, 28. „ *cambrica* Mort. (Carluke).
 „ 29, 30. „ *dubitans* Mort. (Oerlikon).
 „ 31, 32. „ *avicularis* Mort. (Carluke).
 „ 33, 34. „ *obtusa* n. sp. (Albula).
 „ 35, 36. „ *Mortoni* n. sp. (Gotthardpasshöhe).
 „ 37, 38. „ *sinuata* n. sp. (Wallis? Mus. Bern).
 „ 39, 40. *Nemurella inconspicua* Pict. (Rheinau).
 „ 41. *Protonemura Meyeri* ♀ (Gutenstein, Niederösterreich).
 „ 42. „ *praecox* ♀ (Gutenstein).
 „ 43. „ *fumosa* ♀ (Schaffhausen).
 „ 44. *Nemura dubitans* ♀ (Oerlikon).
 „ 45. „ *marginata* ♀ (Rheinau).
 „ 46. *Amphinemura Standfussi* ♀ (Silvaplana).
 „ 47. „ *triangularis* ♀ (Biel).
 „ 48. „ *cinerea* ♀ (Biel).
-



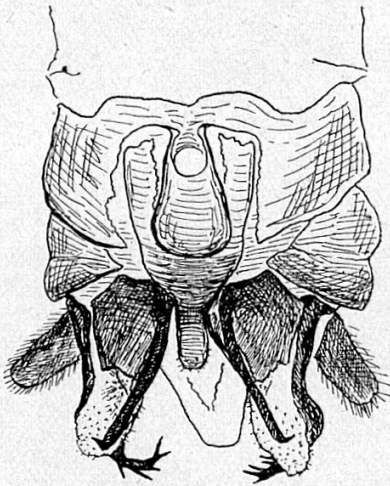




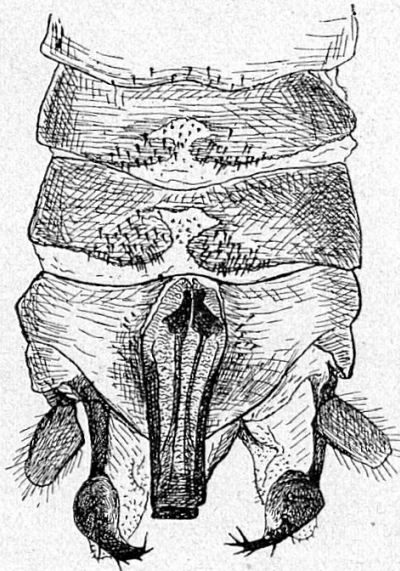
7



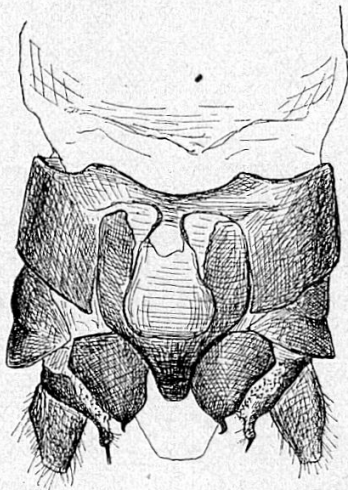
8



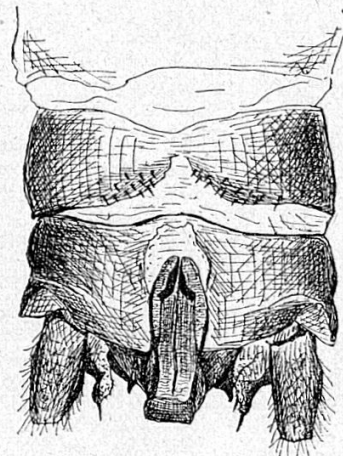
9



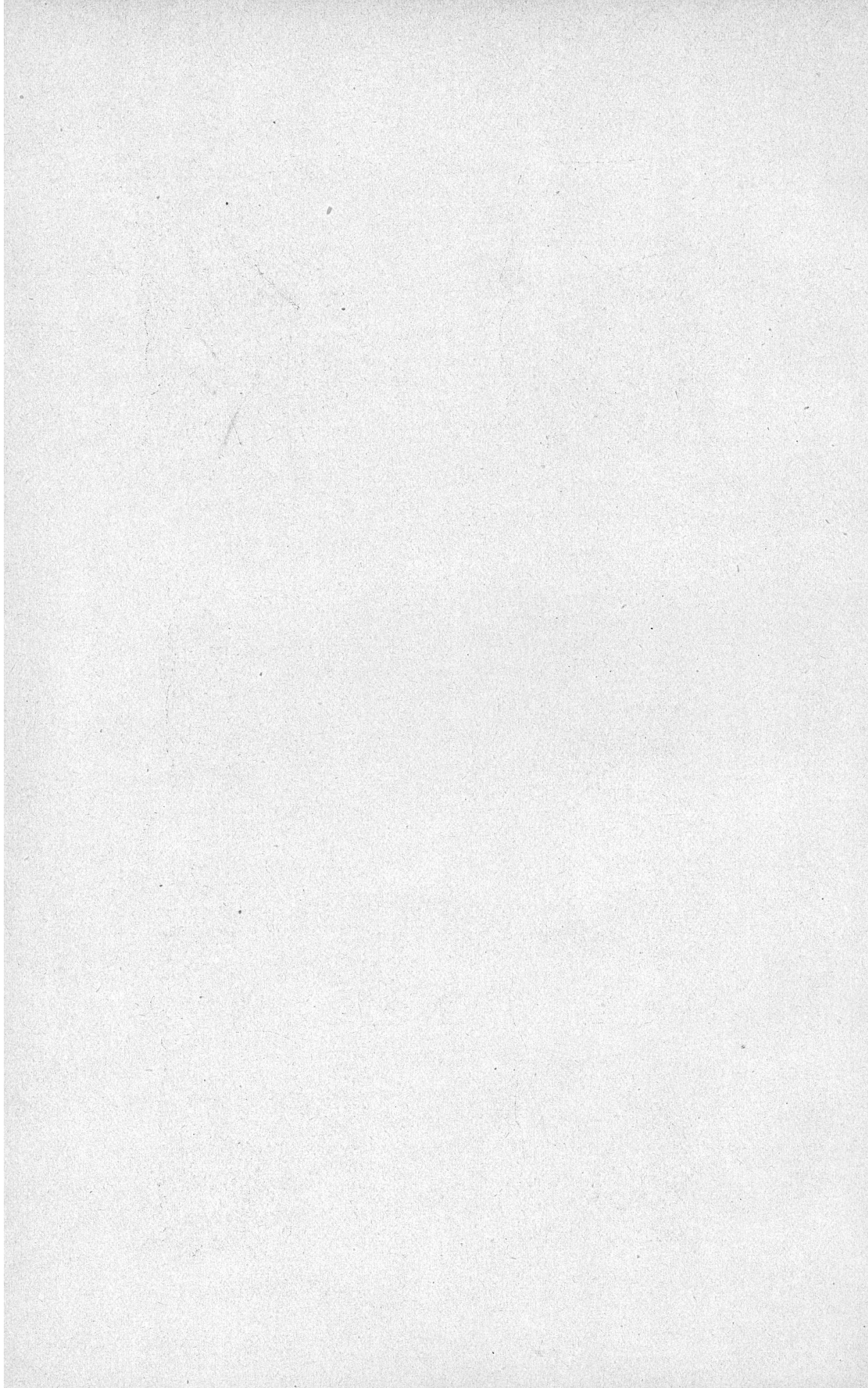
10

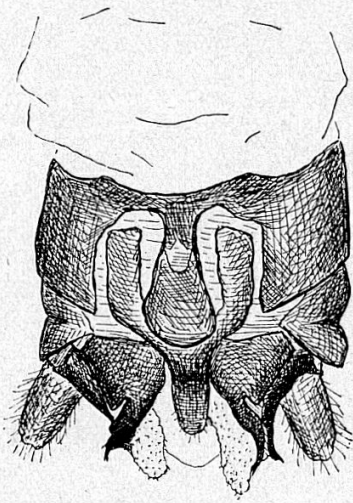


11

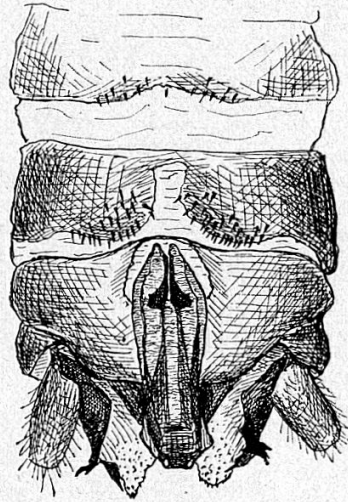


12

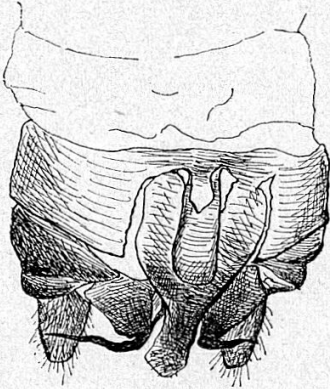




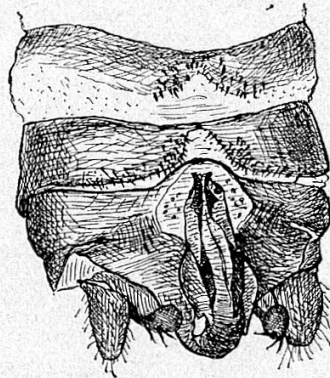
13



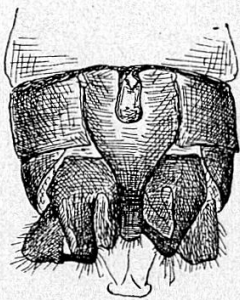
14



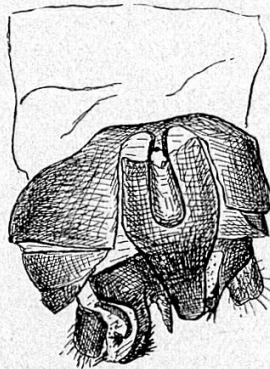
15



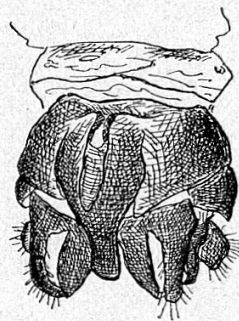
16



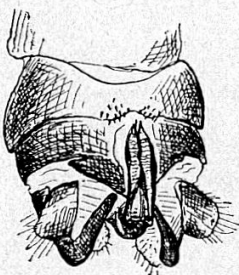
17



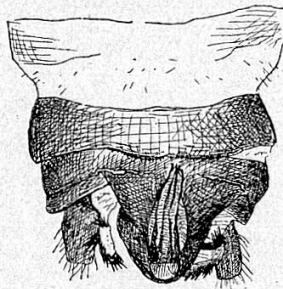
19



21



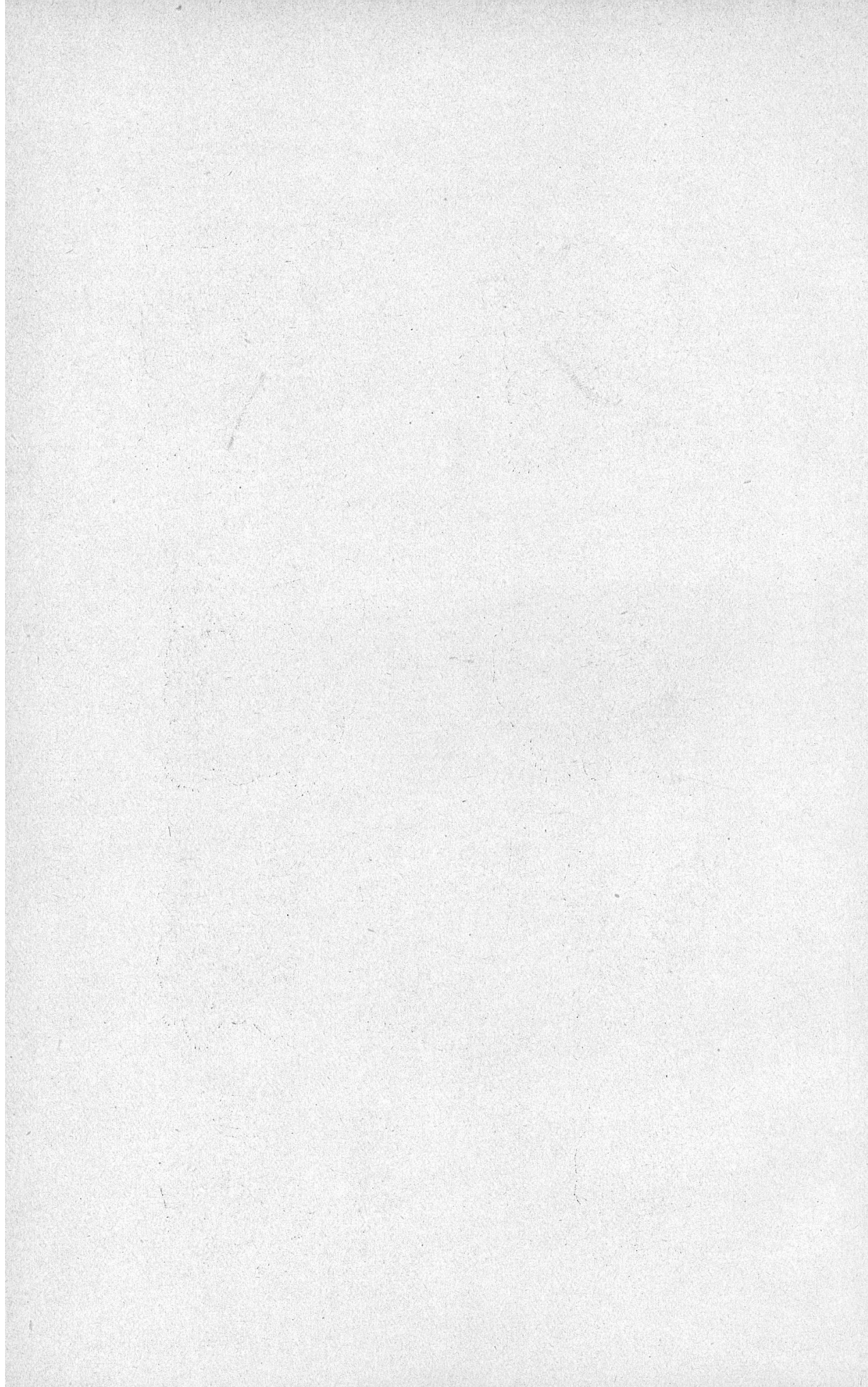
18

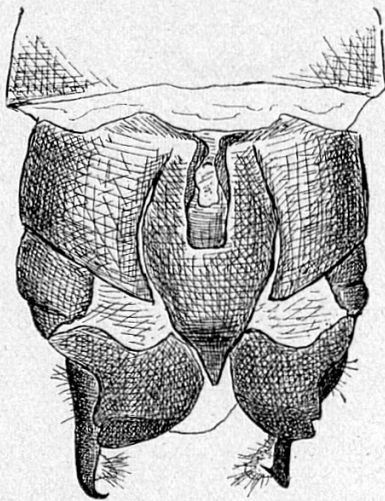


20

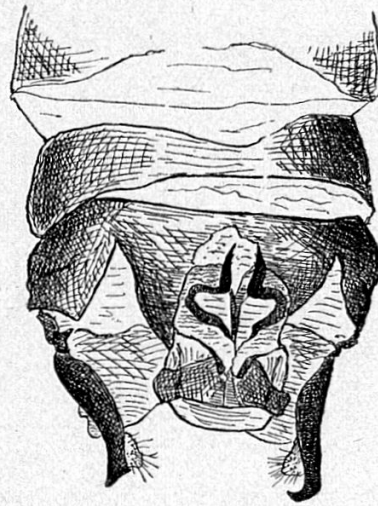


22

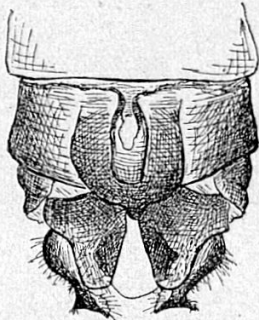




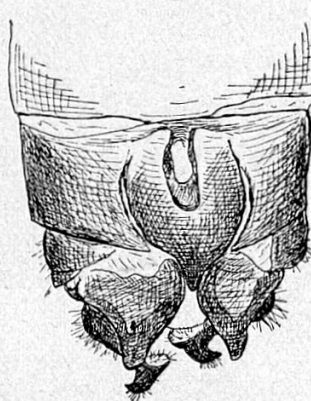
23



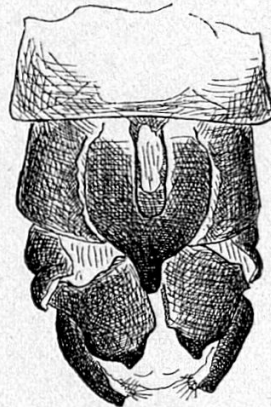
24



25



27



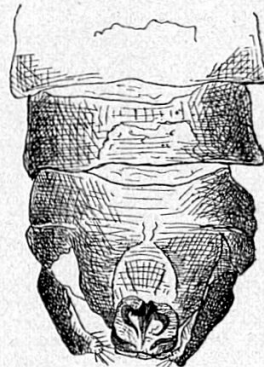
29



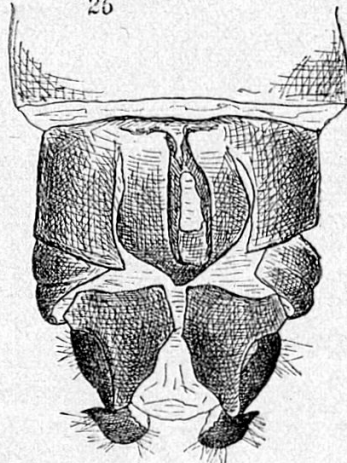
26



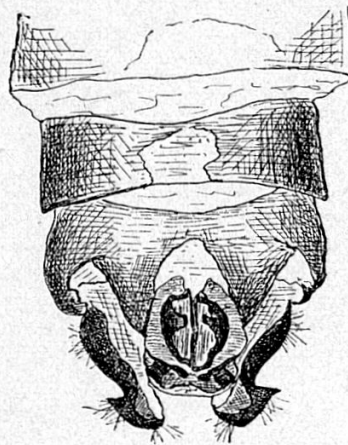
28



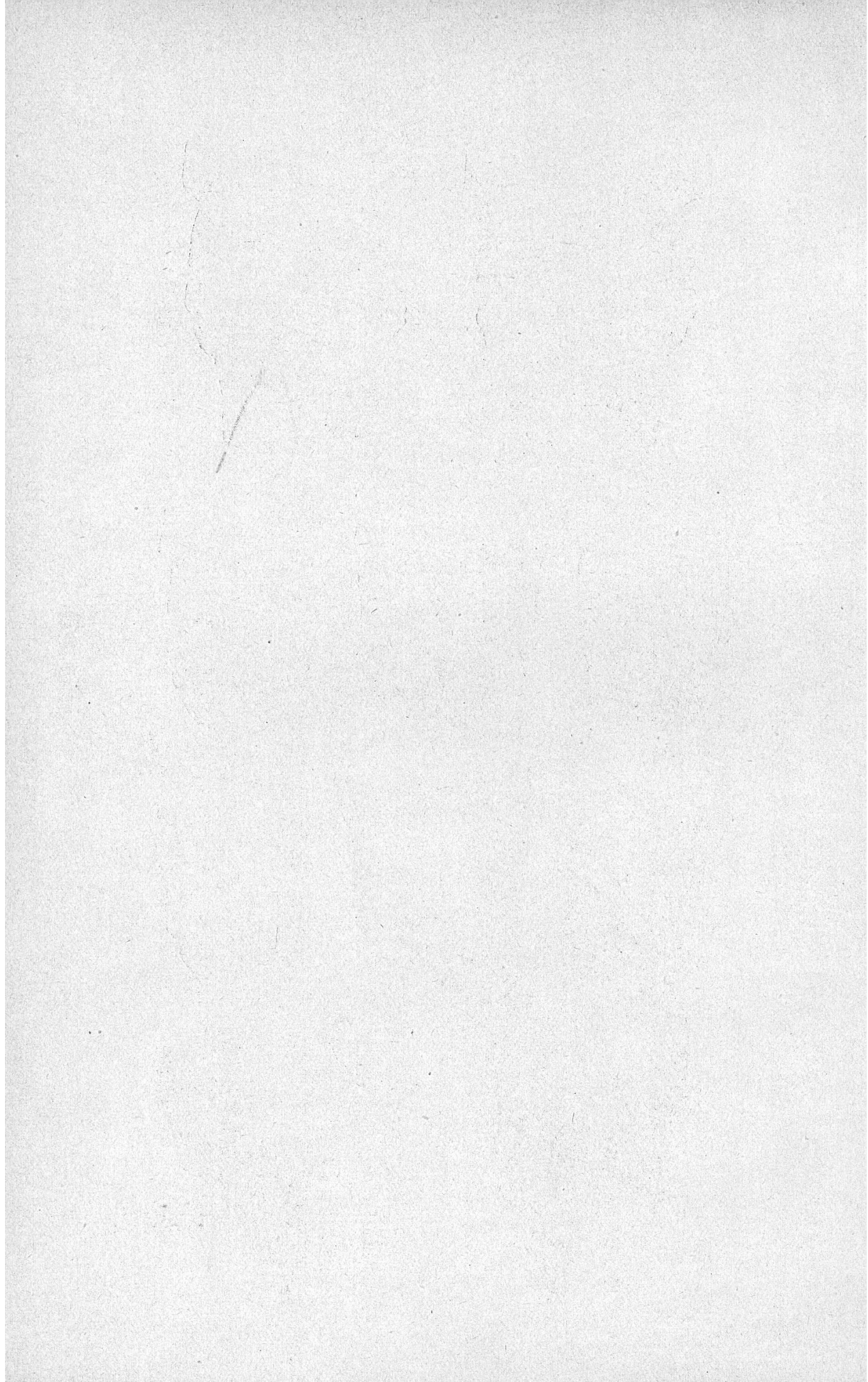
30

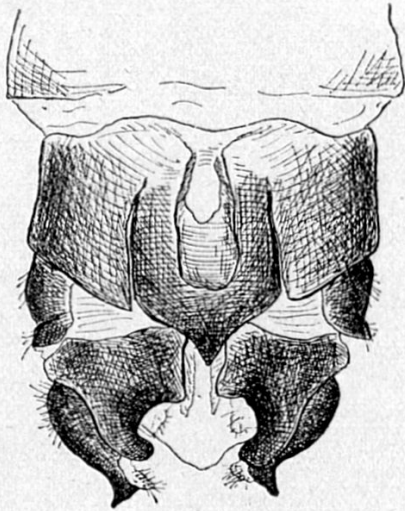


31

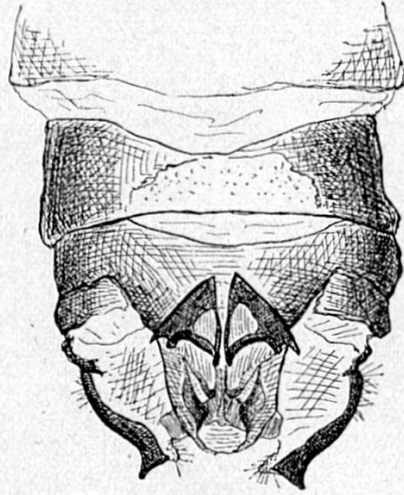


32

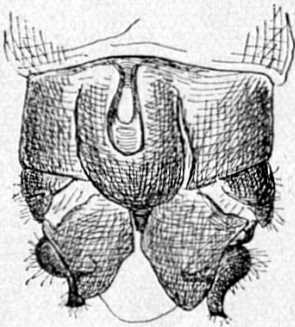




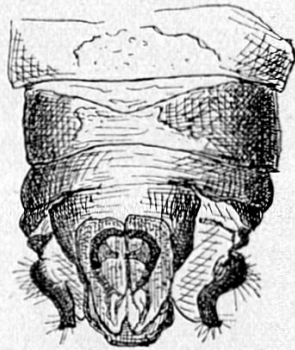
37



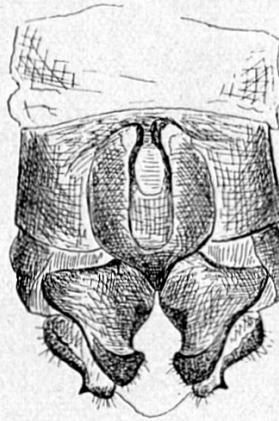
38



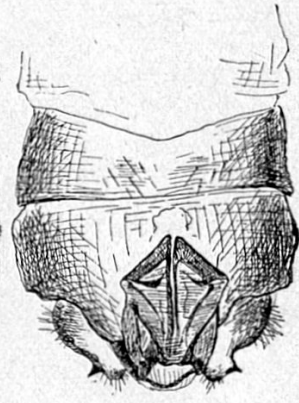
33



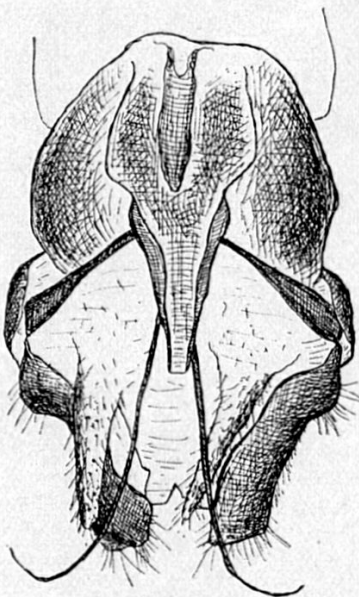
34



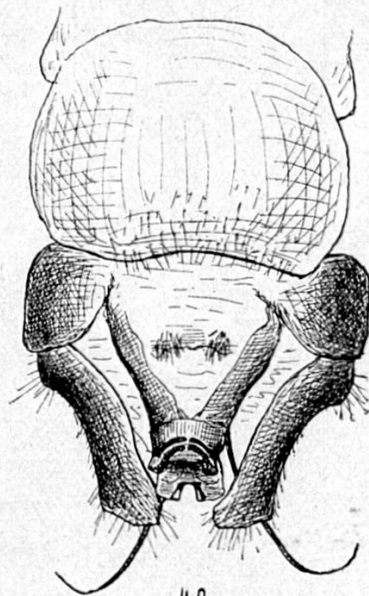
35



36



39



40

