

# [Tafeln]

Objektyp: **Appendix**

Zeitschrift: **Mitteilungen der Schweizerischen Entomologischen Gesellschaft =  
Bulletin de la Société Entomologique Suisse = Journal of the  
Swiss Entomological Society**

Band (Jahr): **12 (1910-1917)**

Heft 3

PDF erstellt am: **12.07.2024**

## **Nutzungsbedingungen**

Die ETH-Bibliothek ist Anbieterin der digitalisierten Zeitschriften. Sie besitzt keine Urheberrechte an den Inhalten der Zeitschriften. Die Rechte liegen in der Regel bei den Herausgebern.

Die auf der Plattform e-periodica veröffentlichten Dokumente stehen für nicht-kommerzielle Zwecke in Lehre und Forschung sowie für die private Nutzung frei zur Verfügung. Einzelne Dateien oder Ausdrucke aus diesem Angebot können zusammen mit diesen Nutzungsbedingungen und den korrekten Herkunftsbezeichnungen weitergegeben werden.

Das Veröffentlichen von Bildern in Print- und Online-Publikationen ist nur mit vorheriger Genehmigung der Rechteinhaber erlaubt. Die systematische Speicherung von Teilen des elektronischen Angebots auf anderen Servern bedarf ebenfalls des schriftlichen Einverständnisses der Rechteinhaber.

## **Haftungsausschluss**

Alle Angaben erfolgen ohne Gewähr für Vollständigkeit oder Richtigkeit. Es wird keine Haftung übernommen für Schäden durch die Verwendung von Informationen aus diesem Online-Angebot oder durch das Fehlen von Informationen. Dies gilt auch für Inhalte Dritter, die über dieses Angebot zugänglich sind.

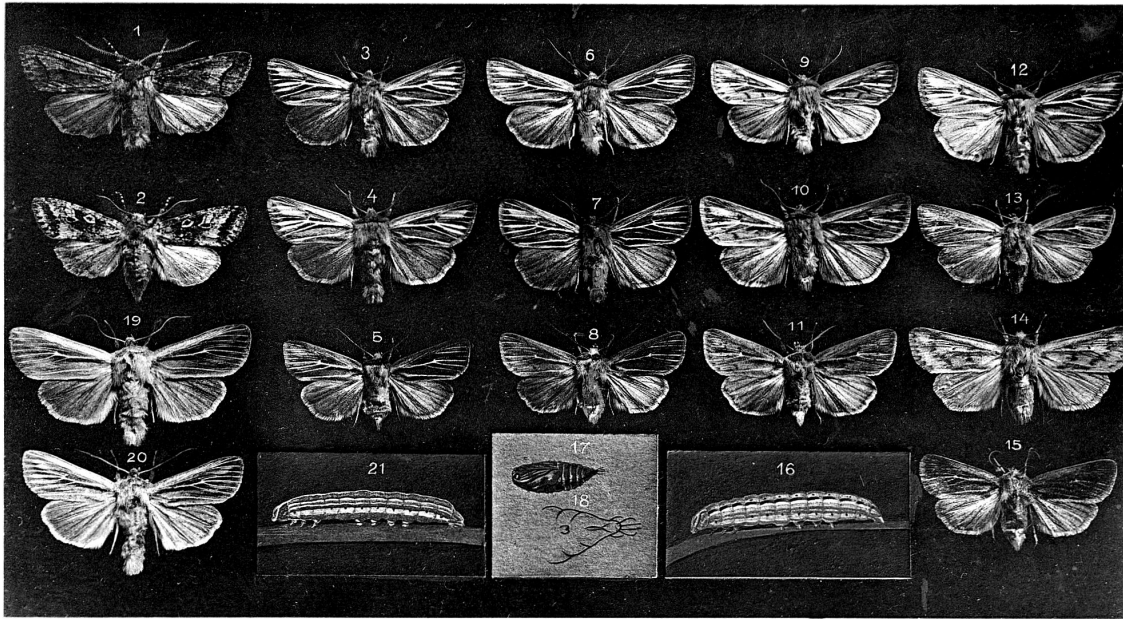


Fig. 1—2. *Taeniocampa puengeleri* Stdfs. ♂ ♀ **capta**.  
 Fig. 3—4. *Leucania andreggii* B. 2 ♂♂ e. l.  
 Fig. 5—7. *Leuc. ander. ab. cinis* Frr. 2 ♂♂, 1 ♀ e. l.  
 Fig. 8. *Leuc. ander. ab. engadinensis* Mill. trans. ♀ e. l.  
 Fig. 9-11. *Leuc. ander. ab. engadinensis* Mill. 2 ♂♂, 1 ♀ e. l.  
 Fig. 12—13. *Leuc. andreggii* B. ♂ ♀ **capta**.  
 Fig. 14-15. *Leuc. ander. ab. engadinensis* Mill. ♂ ♀ **capta**.  
 Fig. 16. *Leuc. andreggii* B. Raupe.  
 Fig. 17. *Leuc. andreggii* B. männliche Puppe.  
 Fig. 18. Spitze der Puppe vergrössert.  
 Fig. 19. *Leucania comma* L. ♂ e. l.  
 Fig. 20. *Leuc. comma* var. *engadinensis* Wagn. ♂ e. l.  
 Fig. 21. *Leuc. comma* var. *engadinensis* Wagn. Raupe.

Fig. 1. **Schlundgerüst** der Larve von *Phytomyza thalictri* n. sp.? dem einen der beiden Puppen-  
deckelfragmente anhängend.

Fig. 2. **Flügelgeäder** von *Ph. thalictri* n. sp.?  
**Starke Adern:** Wurzelquerader — Erste, Zweite  
und Dritte Längsader.  
**Schwache Adern:** Basalteil der Zweiten Längs-  
ader — Kleine Querader — Vierte und Fünfte Längs-  
ader und ihr Verbindungsstück — Sechste Längsader  
und die sie mit der Fünften verbindenden Aderstücke.  
Die Grenze von Vorderer und Hinterer Basalzelle  
ist durch eine scharf ausgeprägte **Falte** angedeutet.

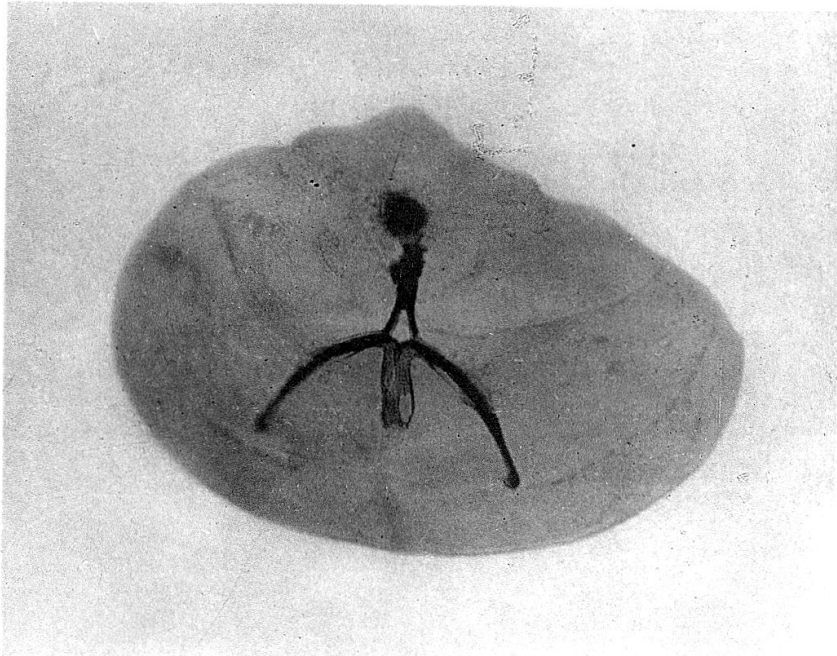


Fig. 1.

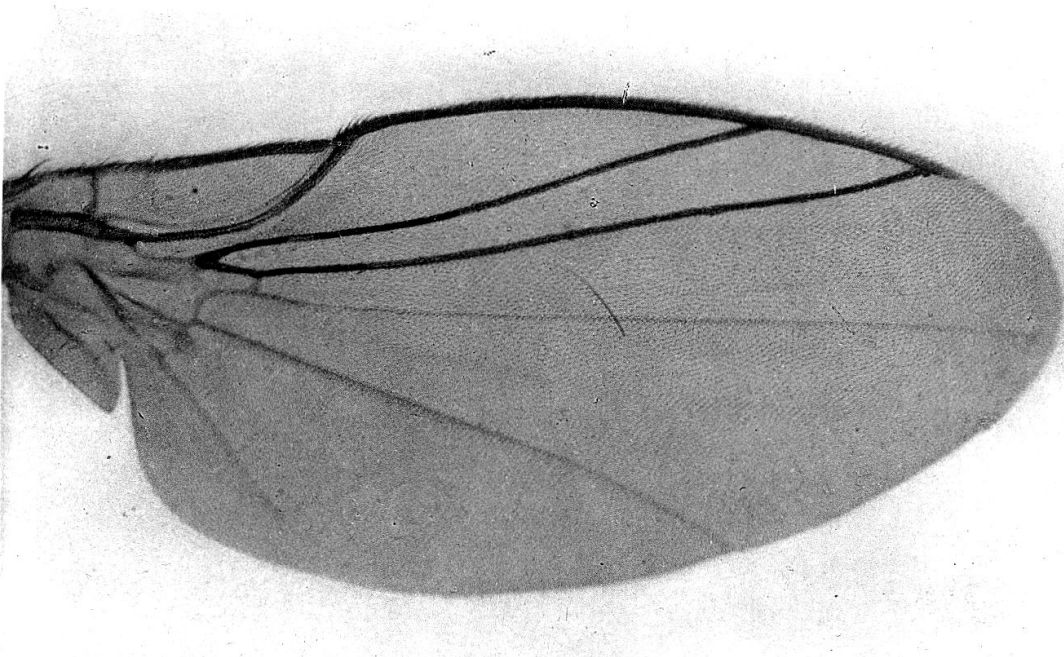


Fig. 2