

Description d'une nouvelle espèce de *Chrysochroa* (Col. Buprest.)

Autor(en): **Pochon, H.**

Objektyp: **Article**

Zeitschrift: **Mitteilungen der Schweizerischen Entomologischen Gesellschaft =
Bulletin de la Société Entomologique Suisse = Journal of the
Swiss Entomological Society**

Band (Jahr): **21 (1948)**

Heft 3

PDF erstellt am: **08.08.2024**

Persistenter Link: <https://doi.org/10.5169/seals-401044>

Nutzungsbedingungen

Die ETH-Bibliothek ist Anbieterin der digitalisierten Zeitschriften. Sie besitzt keine Urheberrechte an den Inhalten der Zeitschriften. Die Rechte liegen in der Regel bei den Herausgebern.

Die auf der Plattform e-periodica veröffentlichten Dokumente stehen für nicht-kommerzielle Zwecke in Lehre und Forschung sowie für die private Nutzung frei zur Verfügung. Einzelne Dateien oder Ausdrucke aus diesem Angebot können zusammen mit diesen Nutzungsbedingungen und den korrekten Herkunftsbezeichnungen weitergegeben werden.

Das Veröffentlichen von Bildern in Print- und Online-Publikationen ist nur mit vorheriger Genehmigung der Rechteinhaber erlaubt. Die systematische Speicherung von Teilen des elektronischen Angebots auf anderen Servern bedarf ebenfalls des schriftlichen Einverständnisses der Rechteinhaber.

Haftungsausschluss

Alle Angaben erfolgen ohne Gewähr für Vollständigkeit oder Richtigkeit. Es wird keine Haftung übernommen für Schäden durch die Verwendung von Informationen aus diesem Online-Angebot oder durch das Fehlen von Informationen. Dies gilt auch für Inhalte Dritter, die über dieses Angebot zugänglich sind.

Description d'une nouvelle espèce
de *Chrysochroa*
(Col. Buprest.)

par

H. POCHON

Berne.

M. DE BEAUMONT a bien voulu me confier la vérification des Buprestides du Musée zoologique de Lausanne et j'ai eu le plaisir de découvrir, parmi ces insectes, une espèce nouvelle du genre *Chrysochroa*, que je décris ci-dessous.

***Chrysochroa beaumonti* n. sp.**

Longueur : 46 mm. ; largeur : 14,5 mm.

En ovale très allongé. Tête et pronotum violets ; élytres jaune pâle, avec le tiers apical bleu et quelques taches obliques de même couleur au tiers antérieur du disque ; dessous violet, à reflets bleus sur l'abdomen et les pattes ; tarsi bronzé sombre ; dernier sternite avec une étroite tache rougeâtre au milieu du bord antérieur.

Tête étroite, avec un fin sillon linéaire sur le vertex, fortement déprimée et sillonnée sur le front, avec une ponctuation rugueuse et dense ; épistome fortement échancré ; yeux gros et saillants ; antennes à trois premiers articles d'un cuivreux sombre et faiblement ponctués.

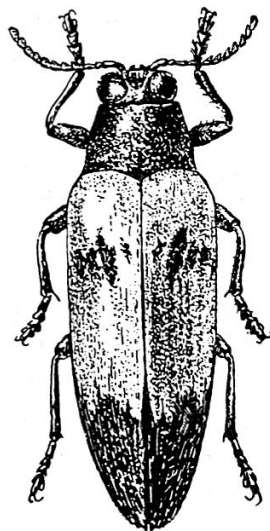
Pronotum $1 \frac{1}{2}$ fois plus large que long, sa plus grande largeur à la base, ses côtés régulièrement atténués vers l'avant en une légère courbe, son bord antérieur sub-droit, sa base bisinuée, ses angles postérieurs aigus ; disque légèrement bombé, à ponctuation peu profonde et espacée, devenant légèrement plus rugueuse sur les bords, vers lesquels se trouve une légère dépression.

Elytres plus larges que le pronotum à leur plus grande largeur, qu'elles atteignent à l'épaule, parallèles ensuite jusqu'au milieu, puis se rétrécissant progressivement en une courbe régulière jusqu'à l'apex où ils sont conjointement arrondis, denticulés et terminés par une dent épineuse ; disque bombé surtout en avant, avec une très fine ponctuation ; les côtes sont légèrement apparentes vers l'apex ; en avant, elles sont simplement indiquées par un espace lisse, limité par la ponctuation.

Saillie prosternale plane, faiblement ponctuée, avec une fine et courte pubescence peu visible ; mésosternum et métasternum densément ponctués ; sternites faiblement et éparsément ponctués dans leur milieu, impressionnés sur les côtés, le fond de ces impressions à dense ponctuation et fine pubescence ; dernier sternite largement et profondément échancré (♂).

Cette remarquable espèce, du groupe de *Chrysochroa buqueti* GORY, est bien caractérisée par son système de coloration, par sa forme générale, les élytres n'étant pas dilatés en arrière et sans reliefs costiformes ; enfin, la ponctuation du pronotum est différente de celle des espèces voisines et n'en présente pas la forte rugosité.

Type : 1 ♂ de Sumatra (W. MORTON), au Musée zoologique de Lausanne.



Chrysochroa beaumonti n. sp. Grandeur naturelle.