

Objektyp: **Advertising**

Zeitschrift: **Bulletin des Schweizerischen Elektrotechnischen Vereins :  
gemeinsames Publikationsorgan des Schweizerischen  
Elektrotechnischen Vereins (SEV) und des Verbandes  
Schweizerischer Elektrizitätswerke (VSE)**

Band (Jahr): **52 (1961)**

Heft 9

PDF erstellt am: **01.09.2024**

### **Nutzungsbedingungen**

Die ETH-Bibliothek ist Anbieterin der digitalisierten Zeitschriften. Sie besitzt keine Urheberrechte an den Inhalten der Zeitschriften. Die Rechte liegen in der Regel bei den Herausgebern. Die auf der Plattform e-periodica veröffentlichten Dokumente stehen für nicht-kommerzielle Zwecke in Lehre und Forschung sowie für die private Nutzung frei zur Verfügung. Einzelne Dateien oder Ausdrucke aus diesem Angebot können zusammen mit diesen Nutzungsbedingungen und den korrekten Herkunftsbezeichnungen weitergegeben werden. Das Veröffentlichen von Bildern in Print- und Online-Publikationen ist nur mit vorheriger Genehmigung der Rechteinhaber erlaubt. Die systematische Speicherung von Teilen des elektronischen Angebots auf anderen Servern bedarf ebenfalls des schriftlichen Einverständnisses der Rechteinhaber.

### **Haftungsausschluss**

Alle Angaben erfolgen ohne Gewähr für Vollständigkeit oder Richtigkeit. Es wird keine Haftung übernommen für Schäden durch die Verwendung von Informationen aus diesem Online-Angebot oder durch das Fehlen von Informationen. Dies gilt auch für Inhalte Dritter, die über dieses Angebot zugänglich sind.

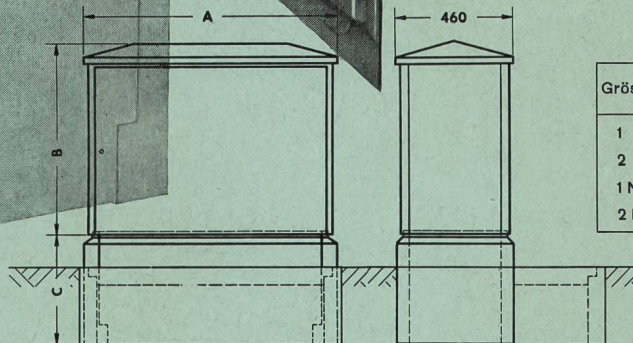
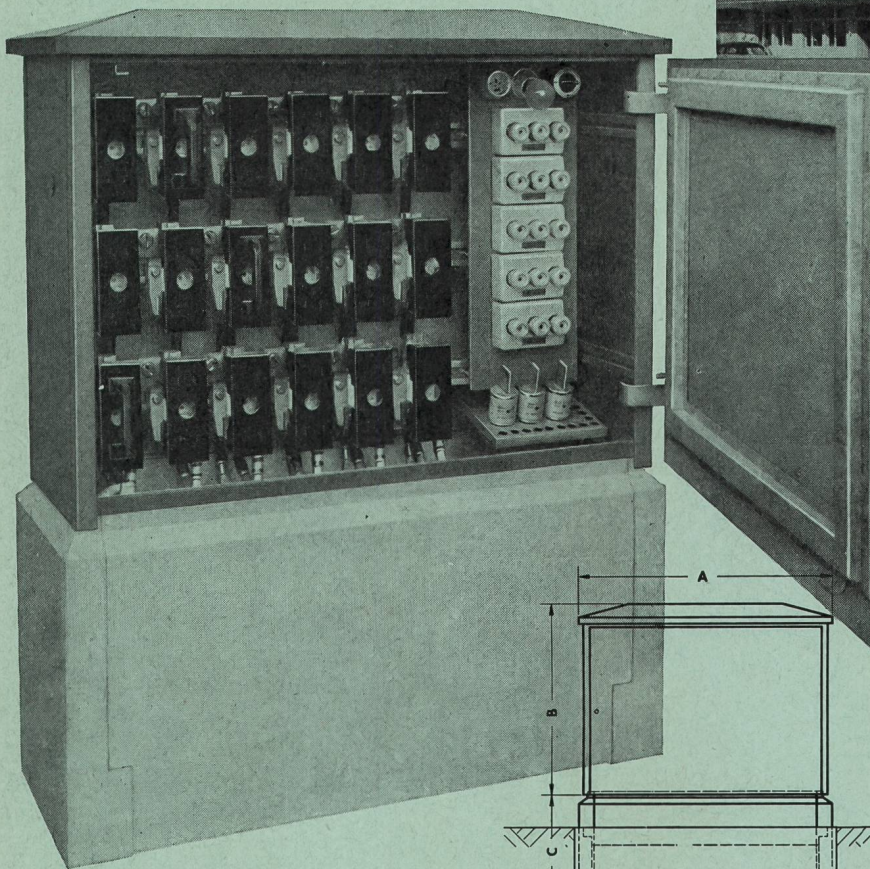
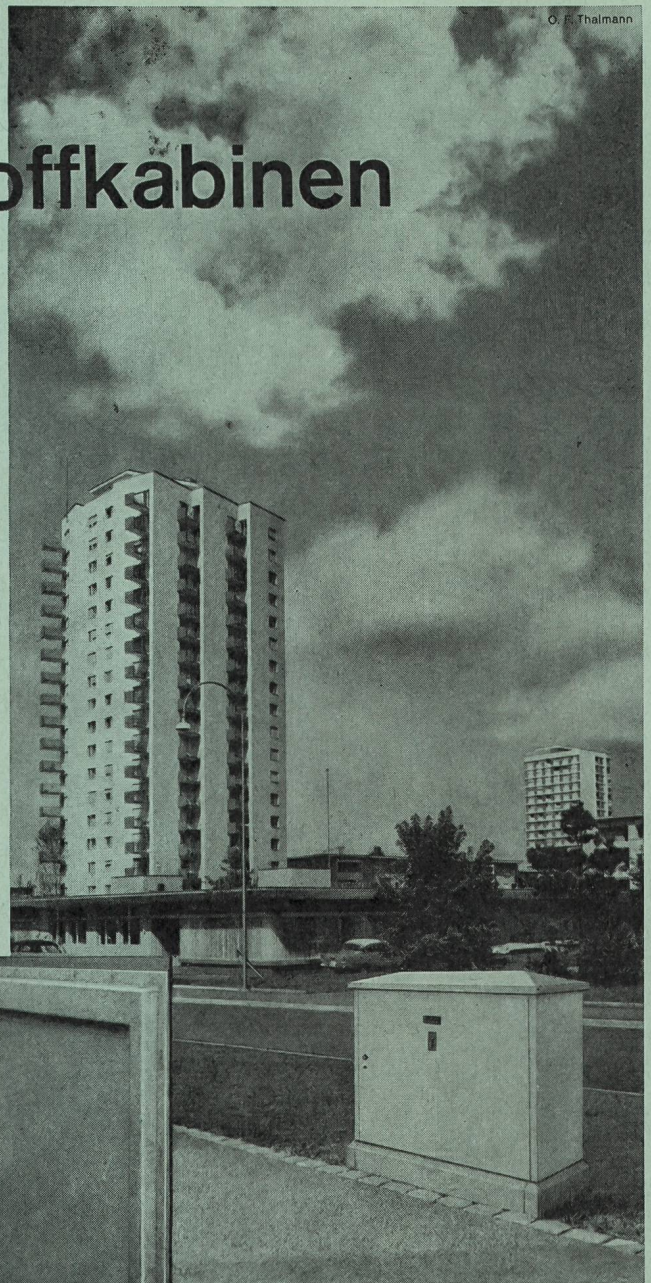
# WEBER Kunststoffkabinen

aus glasfaserverstärktem Polyester

Eine neuzeitliche Konstruktion  
mit angenehmen Erleichterungen  
bei der Montage und im Unterhalt

- Starke Gewichtsverminderung
- Korrosions- und wetterbeständig
- Beliebiger Farbton des Materials ohne Unterhalt
- Hohe Schlagfestigkeit
- Normierte Grössen kurzfristig lieferbar

Verlangen Sie unsere Sonderliste und Preisvergleiche.



Grösse	Masse in mm			Türe
	A	B	C	
1	1100	875	560	1-türig
2	1500	875	560	2-türig
1 N	1100	1075	560	1-türig
2 N	1500	1075	560	2-türig

**WEBER AG EMMENBRÜCKE (SCHWEIZ) TEL. (041) 52244**

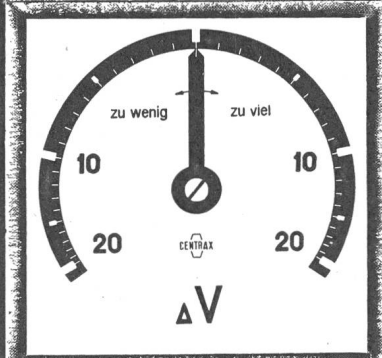
Fabrik elektrotechnischer Artikel und Apparate

# Synchronisierung

$\Delta$  Hz



$\Delta$  V



$\Delta$  S

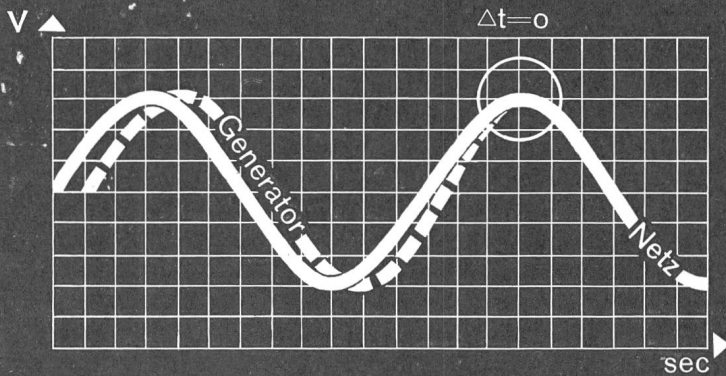
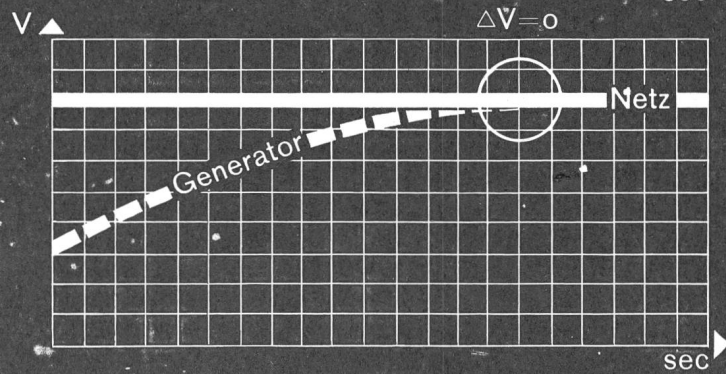
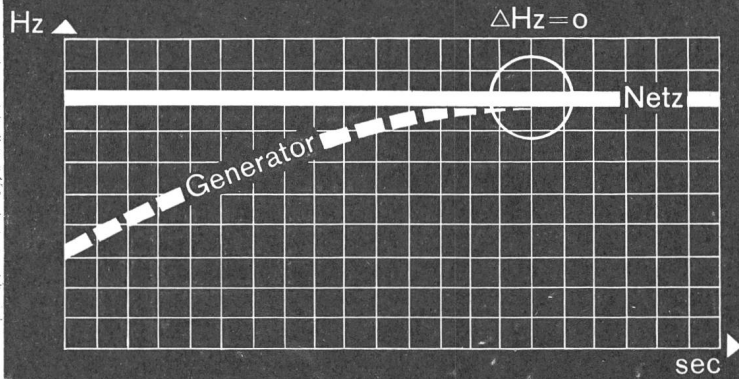


## CENTRAX-Synchronisierereinheit

mit:  
Differenz-Frequenzmeter  
Differenz-Voltmeter und  
Synchronoskop

Sinnfällige Darstellung des  
synchronen Zustandes bei  
senkrechter Lage der Zeiger

Ausführung als Synchronisiersäule  
mit Fuss oder mit Wandarm oder  
für Einbau in Schalttafel



Aktiengesellschaft, Basel

# CAMILLE BAUER



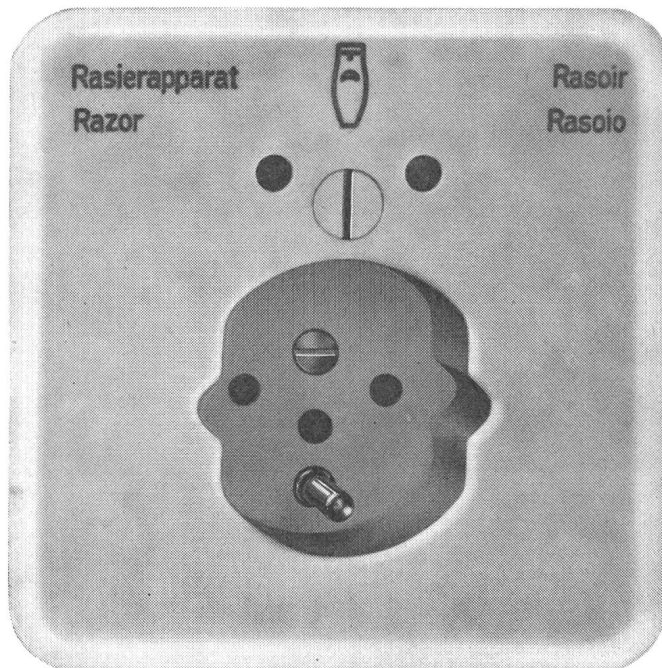
**CÂBLE A GAINÉ ONDULÉE  
EN CUIVRE OU ACIER**

**KABEL MIT WELLMANTEL  
AUS KUPFER ODER STAHL**

**A DES CÂBLERIES ET TRÉFILERIES DE COSSONAY**

Rasiersteckdose mit  
Spezial-Sicherungspatrone  
0,5 A und Steckdose  
mit Schutzkontakt,  
kombiniert,  
für Unterputzmontage.

2 P + E 10 A 250 V



Verschiedene unserer  
Modelle wurden  
mit der Anerkennungsurkunde  
«Die gute Form»  
ausgezeichnet.



76023 SP R Pmi 61  
mit Isolierpresstoff-  
Abdeckplatte crème-weiss

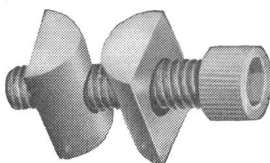
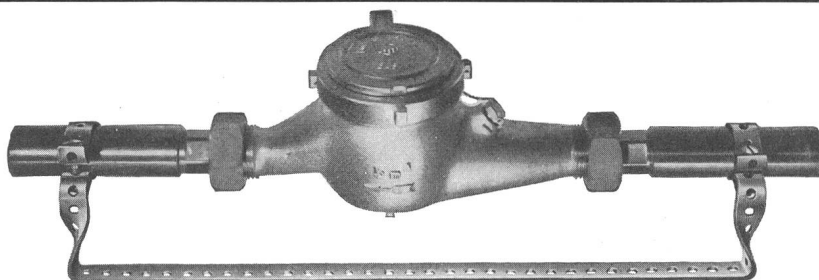
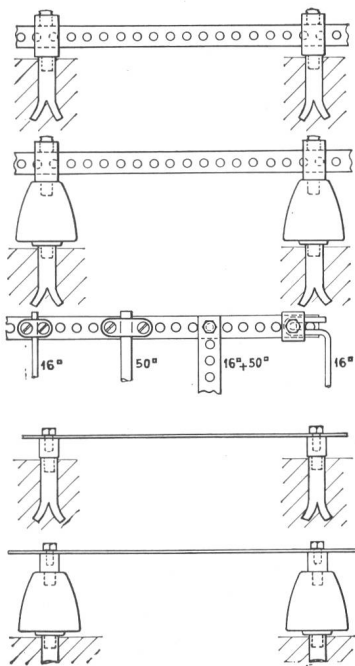
76023 SP R Pmi 62  
mit Isolierpresstoff-  
Abdeckplatte elfenbeinfarbig

Grösse I, Pmi = 86 x 86 mm

# Adolf Feller AG Horgen

## Erdungs-System

(+ Pat. ang.)



## Schutz-, Betriebs- und Sondererden

zuverlässig und leicht zu  
erstellen mittels gelochten  
Kupferbändern und entspre-  
chenden Klemmgarnituren.

Besonders geeignet und  
preislich vorteilhaft für  
**Wasseruhren-  
Überbrückungen.**



OSKAR WOERTZ *Basel*

TEL. (061) 34 55 50



Misoxer Kraftwerke, Schienenkanal-  
anlage, Zentrale Soazza mit etwa 1500  
PEYER-ARALDIT-STÜTZEN  
Projektierung und Bauleitung:  
Elektrowatt AG, Zürich

# PEYER- \*ARALDIT- STÜTZISOLATOREN

für die Erstellung von Hoch- und Nieder-  
spannungsschaltanlagen

\* ARALDIT ist eine CIBA geschützte Marke



**SIEGFRIED PEYER ING. + CO. ADLISWIL**

Telephon 91 77 77

ELARMER LEISTUNGSSCHALTER MIT  
KLEINSTEN ABMESSUNGEN

# 'couparc'

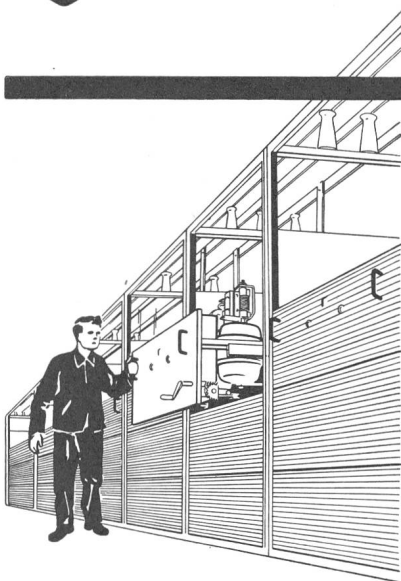
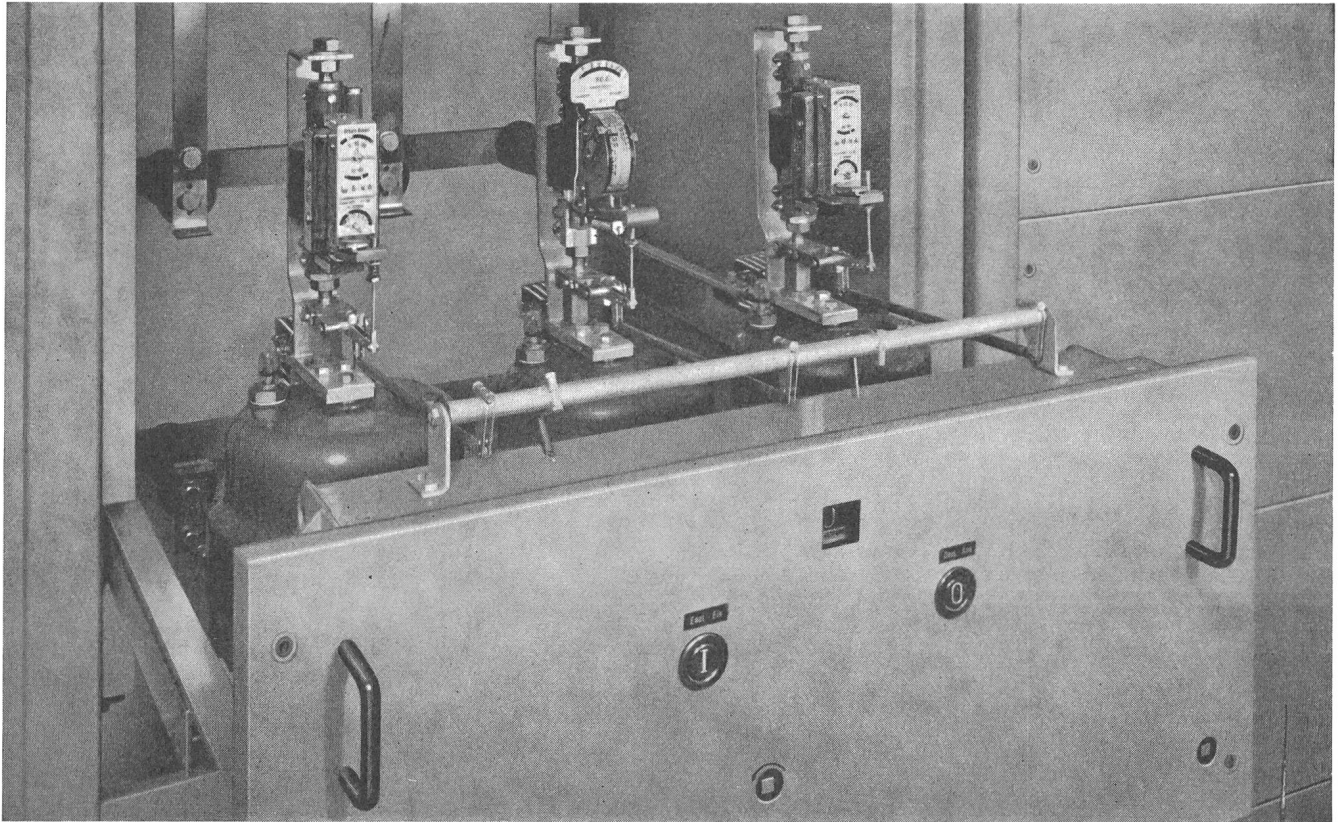
20 KV 400/600 A 400 MVA

AUSZIEHBARES MODELL AUF SEITLICHEN GLEIT-  
SCHIENEN FÜR ZELLENMONTAGE. EINFAHREN UND  
AUSFAHREN DURCH KURBEL

ERSPART DIE VERWENDUNG EINES TRENNERS UND VER-  
SCHAFFT IN DER HÖHE EINEN BETRÄCHTLICHEN PLATZ-  
GEWINN

KANN VOLLSTÄNDIG AUS DER ZELLE GEFAHREN WERDEN  
UND IST SOMIT LEICHT REVIDIERBAR

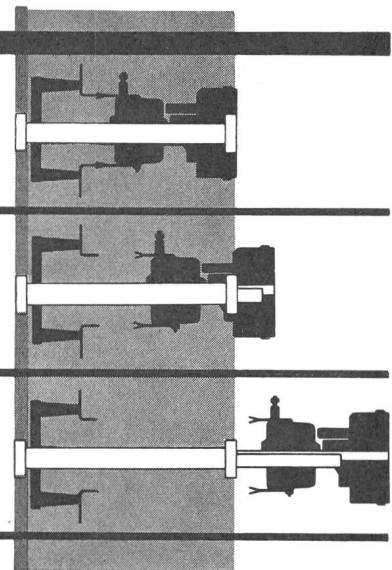
IST IN DEN GLEICHEN ABMESSUNGEN MIT EINEM MOTOR-  
ANTRIEB FÜR FERN- UND PARALLELSCHALTUNG LIEFERBAR



BETRIEBS-STELLUNG

TRENN-STELLUNG

REVISIONS-STELLUNG



# GARDY

GARDY S. A. GENF

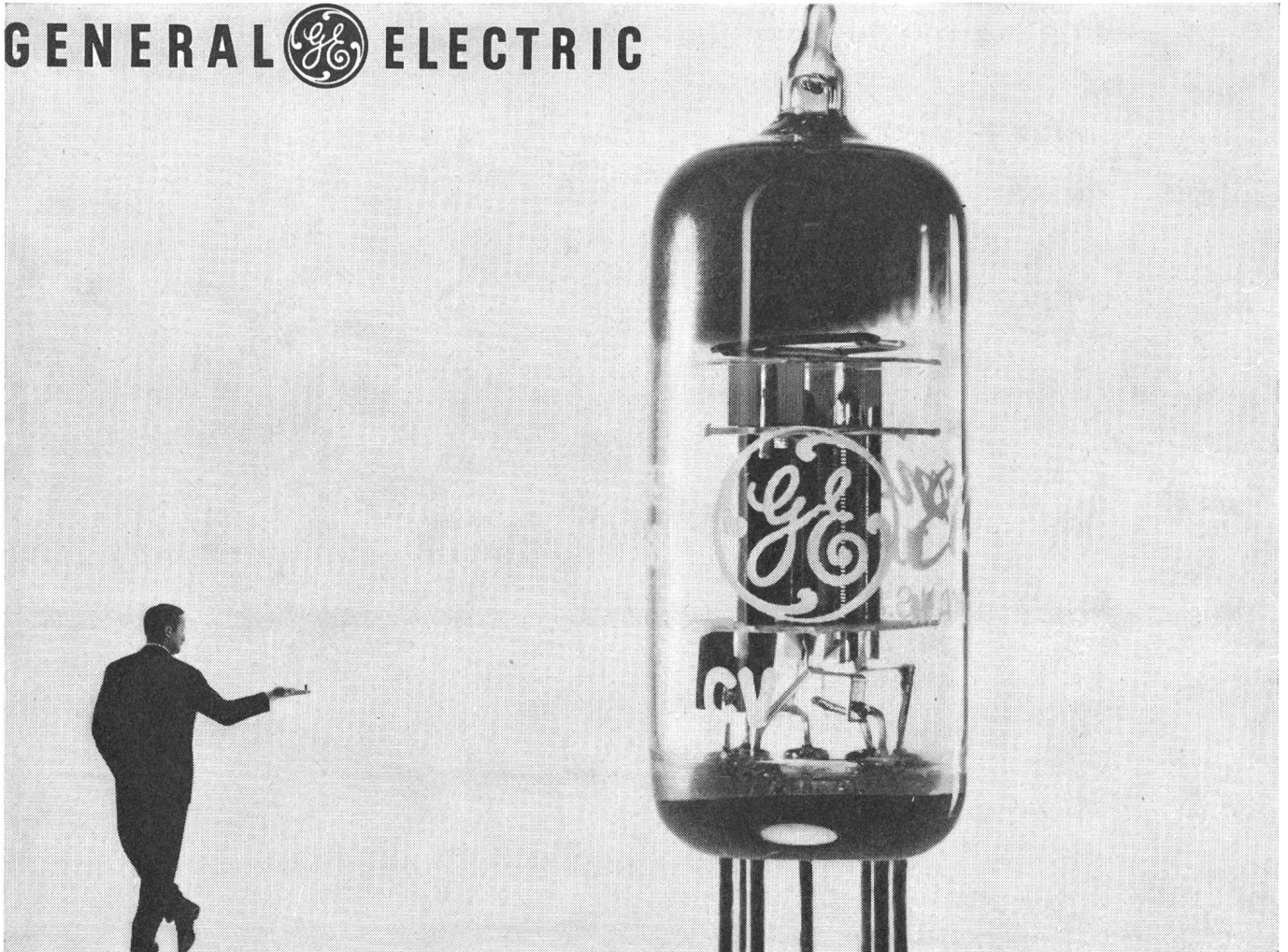
ELEKTRISCHE APPARATE FÜR HOCH- UND NIEDERSpannung

# Elektronen- röhren für höchste Ansprüche

Sehr viele Fluggesellschaften rüsten beispielsweise ihre Funk- und Radionavigationsanlagen mit General Electric Five-Star-Röhren aus, um den überaus hohen Sicherheitsansprüchen genügen zu können.

General Electric Five-Star-Röhren, Empfänger-röhren, Industrie-Röhren

GENERAL  ELECTRIC



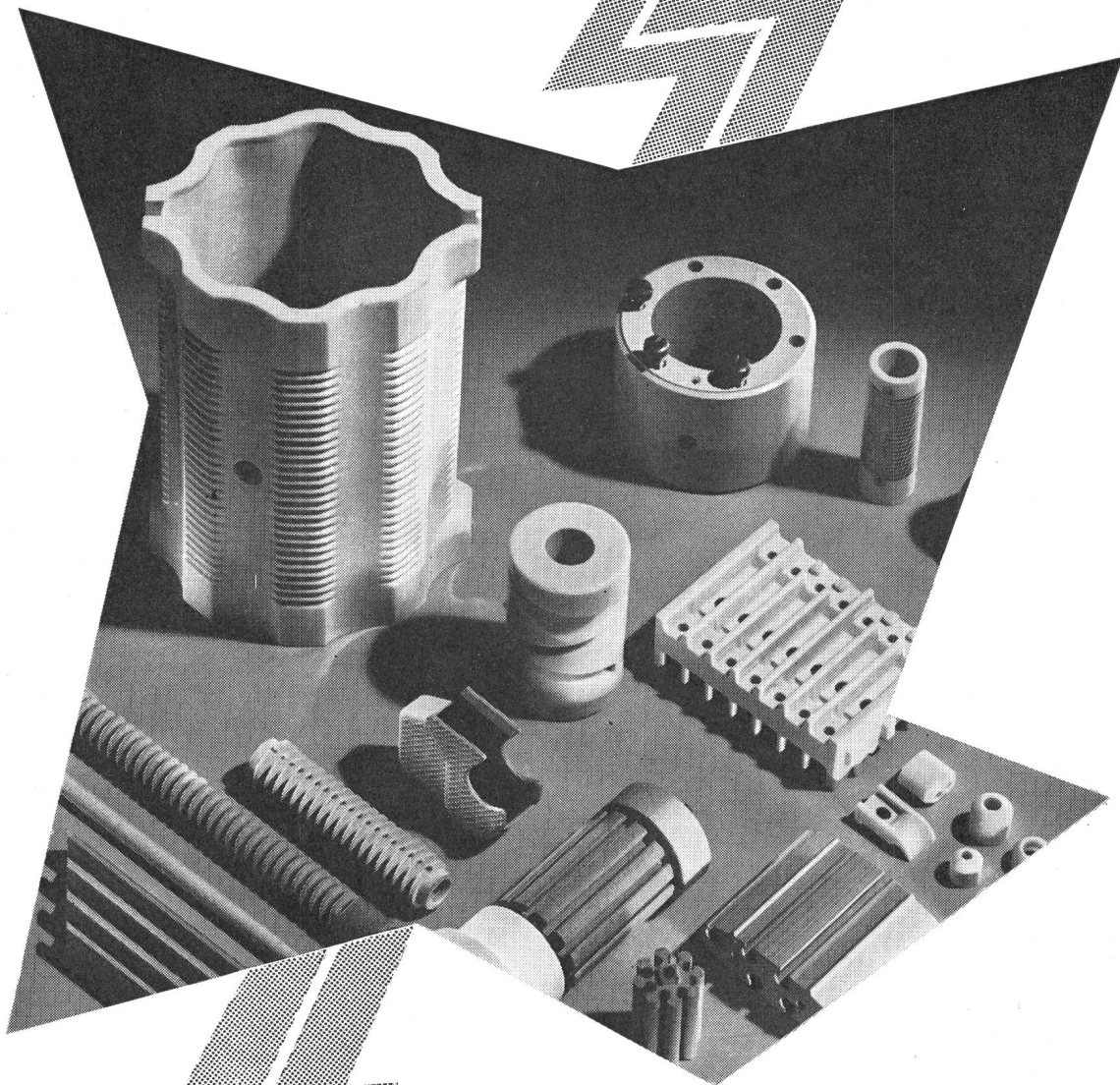
Generalvertretung  
für die ganze Schweiz

Novelectric AG Zürich  
Abt. Industrielle Elektrotechnik  
Claridenstr. 25, Tel. 051-255890  
Novelectric AG Bern  
Aarberggasse 40  
Telefon 031-91091  
Novelectric SA Genève  
9, rue Céard, tél. 022-26 03 38



# STEATIT

Verlangen Sie unsere ausführlichen Kataloge über die frei lieferbaren Formstücke, unsere Wertetabellen sowie Prospekte über Einbett- und Kittmassen.



— Unsere Fachleute beraten Sie gerne —

**ISOLA**

**SCHWEIZERISCHE ISOLA-WERKE**  
BREITENBACH bei Basel

Fabrik für Elektro-Isoliermaterial, isolierte Drähte und Kabel

# Isoport

das selbsttragende  
Mehrleiterkabel

für  
Licht, Kraft und  
Telephon

Verwendung auf Baustellen, in  
Tunnels und Stollenbauten,  
für Mastverlegung im Freien

Aus korrosionsfesten,  
wetterbeständigen  
Thermoplasten  
oder synthetischen  
Kautschuken



# HUBER

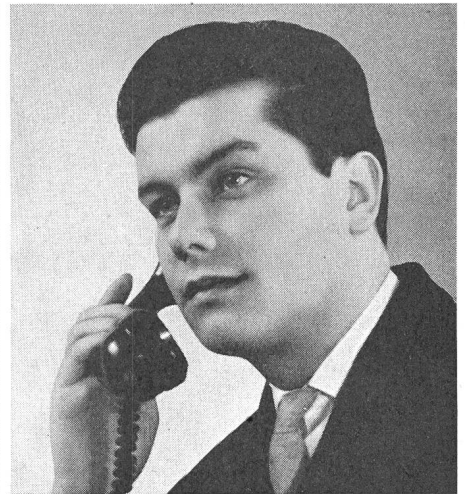
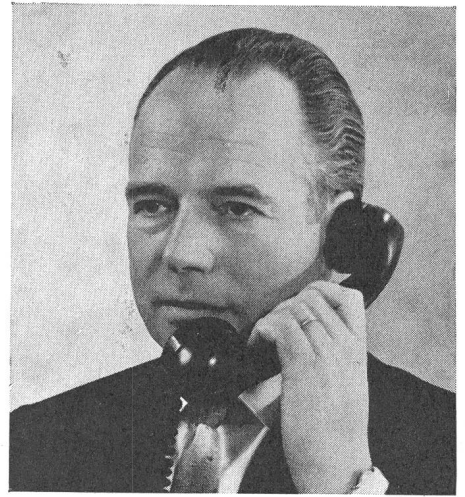
 Pfäffikon ZH

Aktiengesellschaft R. + E. Huber,  
Schweizerische Kabel-, Draht- und Gummiwerke  
Pfäffikon-Zürich



**ALBISWERK  
ZÜRICH A.G.**

## TELEPHONIE-HOCHFREQUENZ



**Das Telephon ist das Nachrichtenmittel unserer Generation!**

**Über beliebige Distanzen ermöglicht das Telephon zu jeder Zeit persönliche Kontaktpflege.**

**Der sinnreiche Aufbau unserer Apparate für Telephonie und Hochfrequenz ist das Ergebnis langjähriger Erfahrung. In vielen öffentlichen und privaten Unternehmen des In- und Auslandes lösen ALBIS-Anlagen die verschiedensten nachrichtentechnischen Aufgaben seit Jahren zuverlässig und wirtschaftlich.**

**Unsere Fachleute beraten auch Sie gerne bei der Lösung Ihrer Nachrichten-Probleme.**

**ALBISWERK ZÜRICH A.G. ZÜRICH 9/47**

**Vertretungen in Bern, Lausanne und Zürich**

# CORTAILLOD

Sté D'EXPLOITATION DES CABLES ÉLECTRIQUES

**CABLES  
SOUS PLOMB**

**CABLES  
THERMOPLASTIQUES**

**BLEIKABEL**

**KUNSTSTOFFKABEL**

# Industrielles Fernsehen

der Firma

**TE KA DE**

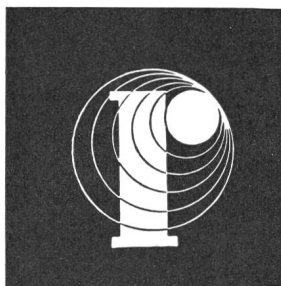


eignet sich für die  
verschiedensten  
Zwecke

**An Brennpunkten des Verkehrs, in Laboratorien, Spitälern, Banken  
zur Überwachung, Beobachtung, Checkkontrollen.**

---

**Unabhängig von Ort und Distanz.**



**W.F. ROSCHI**  
**TELECOMMUNICATION**

**Bern, Spitalgasse 30, Telephon (031) 37866**

571

# TRANSISTOR-NETZGERÄTE Fabrikat Schroff



## Technische Daten, Typ NG 5

Ausgangsspannung	10-30 V
max. Ausgangsstrom	10-22 V / 4 A 22-30 V / 3 A
Stabilität der Ausgangsspannung	± 0,1 %
Brummspannung	< 0,2 mV
Temperaturabhängigkeit	0,02 % / °C

Ausgang erdungsfrei, kurzschlußsicher durch vollelektronische Sicherung.

Abmessungen: 300 × 210 × 210

**Preis Fr. 1150.—**

franko, verpackt, inkl. Wust

Andere Gerätetypen: 0,5-15 V / 4 A od. 8 A, 5-30 V / 10-22,5 A  
Einbaunetzteile: 6 V / 2-10 A, 12 V / 2-10 A, 24 V / 1-5 A

**SILECTRA**

VERKAUF VON ELEKTRISCHEN UND ELEKTRONISCHEN MESSGERÄTEN

**G. GLATZ & CO.**

**ZÜRICH 45**

POSTFACH

TELEPHON (051) 33 03 38

VERKAUF VON ELEKTRISCHEN UND ELEKTRONISCHEN MESSGERÄTEN

## Schalten und walten ...

Mit SEV-Qualitätszeichen



mit Schurter-Schalter, ist ein Vergnügen, das sich jeder leisten kann. Denn die Schurter-Schalter sind ebenso preisgünstig wie zuverlässig. Unsere ausführlichen Prospekte werden Ihnen die Vorteile der Schurter-Schalter enthüllen. Nennspannung 500 V, Nennströme von 25-300 A. Beliebige Schaltprogramme, bis zu 12 Schaltstellungen auf 360 Grad. Hochwertige Isoliermaterialien. Gleicher Bohrplan für alle Typen, gute Anschlussmöglichkeit. Einheitliche Frontplatten-grösse für alle Typen. Über 2 Millionen mechanische Stellungswechsel. Verschiedene Nennstromstärken kombinierbar. Kurzfristig lieferbar: mit Türkuppelung, als abschliessbarer Schlüsselschalter und mit wegnehmbarem Griff auf Nullstellung.



**H.SCHURTER AG**

Fabrik elektrotechnischer Artikel

Luzern/Schweiz

Tel. 041/31041

K

## Condensateurs

A l'huile - Electrolytiques  
Au polystyrène - Céramiques  
Au papier métallisé  
Au plastique métallisé - Au tantale.  
Pour tous usages en électrotechnique  
et électronique.

## Kondensatoren

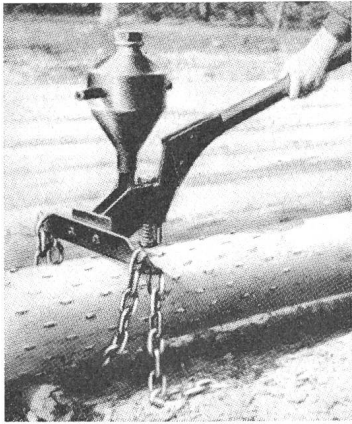
Öl - Elektrolyt - Polystyrene  
Keramik - Metallpapier  
Metallkunststoff - Tantal.  
Für alle Anwendungsgebiete der  
Elektrotechnik und Elektronik.

LECLANCHÉ S.A. YVERDON  
(SUISSE)  
TÉLÉPHONE (024) 247 21



The Leclanché logo is a diamond shape with the brand name 'Leclanché' written across it in a bold, serif font. The background of the advertisement is a collage of various electronic components, including cylindrical capacitors of different sizes and shapes, some with labels like '0.05 µF', '1 µF', 'K 50-15', '300.000 pF ± 10%', and '13 000 pF + 1%'. There are also smaller components like resistors and diodes scattered throughout. A central white shape, resembling a stylized drop or a piece of paper, contains the text for the French and German sections. The overall aesthetic is technical and industrial.

# Leclanché



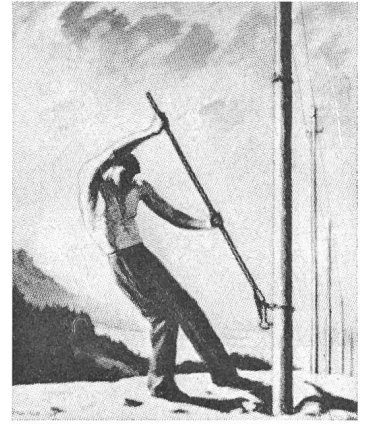
## Holzschutz durch Impfstichverfahren

**LEITUNGSMASTE** Nachimprägnierung stehender Masten  
Zusatz-Imprägnierung neuer Masten  
(Doppelstockschutz)

**IMPREGNA-Salze** Schutz des Holzes gegen vorzeitige  
**DFA, DFB, DFCA** Fäulnis, gegen Angriff durch Insekten und  
Pilze.

Imprägnierung von Bauholz, Holzbauten, Gebälk, Pfählen, von  
Kunstwerken, antiken Möbeln, Regalen mittels **IMPRATOX**  
(EMPA-geprüft)

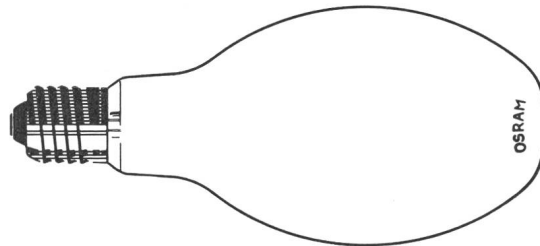
**IMPREGNA** Kirchgasse 27, Tel. (051) 24 27 27 **ZÜRICH**



Klar sehen –  
auf  
**OSRAM** \*  
bestehen

Strapazierte Beleuchtung...  
Dann verlässliches Licht – OSRAM-Licht.  
**OSRAM-HQL-Quecksilber-Hochdruck-Lampen**  
bewähren sich auch unter schweren Bedingungen  
als langlebige und wirtschaftliche Lichtquellen.  
Wie die OSRAM-Beleuchtung bei Ihnen  
sein könnte, sagen gerne unsere Lichttechniker.

OSRAM AG. Zürich 22, Telephon 051 / 32 72 80



\*OSRAM-Lampen langlebig und zuverlässig





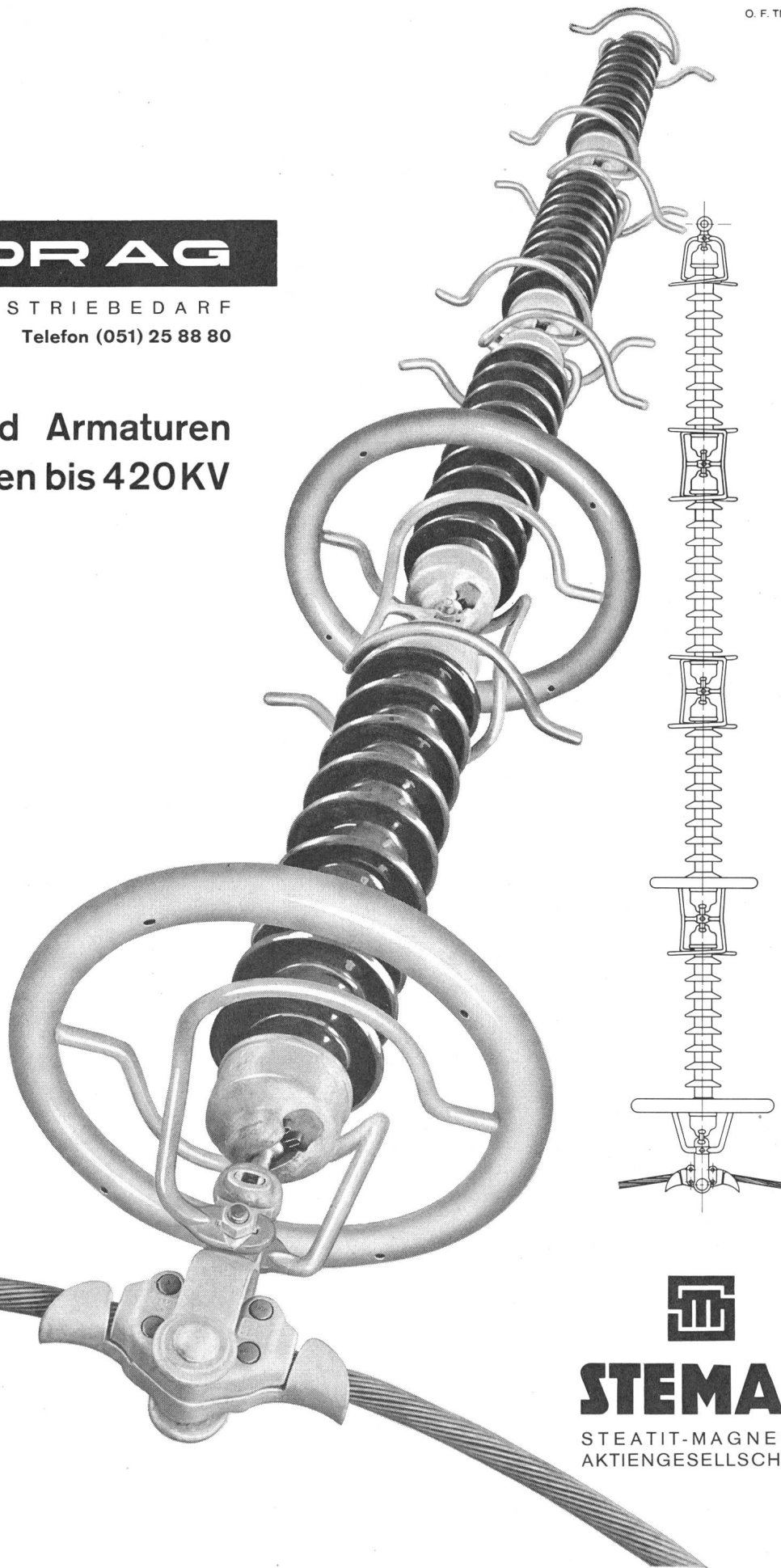


**W. MOOR AG**

ELEKTRO-INDUSTRIEBEDARF

Zürich 1 Usterstrasse 14 Telefon (051) 25 88 80

**Isolatoren und Armaturen  
für Freileitungen bis 420KV**



**RIBE**

RICHARD BERGNER  
ABT. J. W. HOFMANN



**STEMAG**

STEATIT-MAGNESIA  
AKTIENGESELLSCHAFT

# RAYTHEON

## SCHWEISSKÖPFE UND SCHWEISSZANGEN

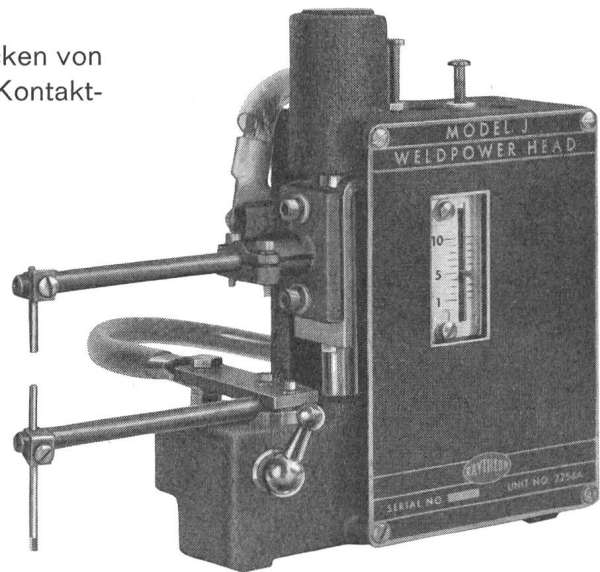
Schweissköpfe J, ILS, H, K, M, mit Kontaktdrücken von 450 g bis 1100 kg und Schweißzangen mit Kontaktdrücken von 225 g bis 11 kg, je nach Modell.

Vorzüge:

- Einfache Bedienung
- Betriebssicherheit
- Hohe Produktionsleistung, geeignet für Massenfertigung
- Verwendbar mit Kondensator-Impulsschweißmaschinen oder Phasenanschnittmaschinen

Wir liefern auch komplette Kondensator-Impulsschweißmaschinen, speziell geeignet zum Verschweißen von Kupfer, Messing, Silber und anderer schwer zu verbindenden Metalle.

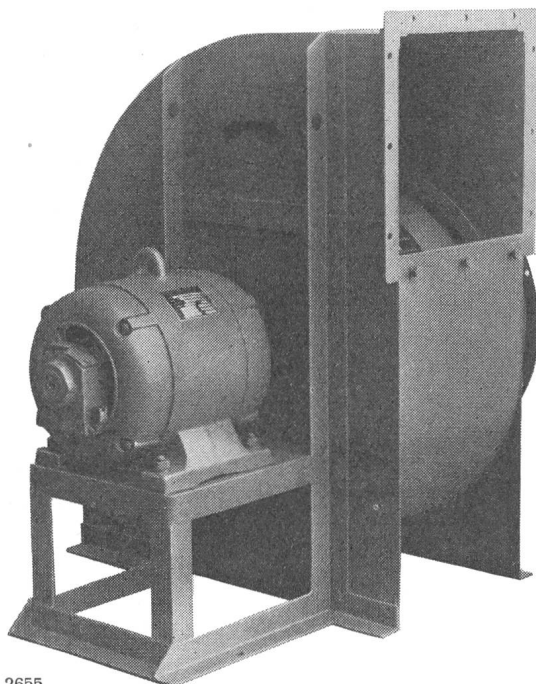
Bitte, unterbreiten Sie uns Ihre Schweißprobleme. Wir verfügen über ein modernes Versuchslabor.



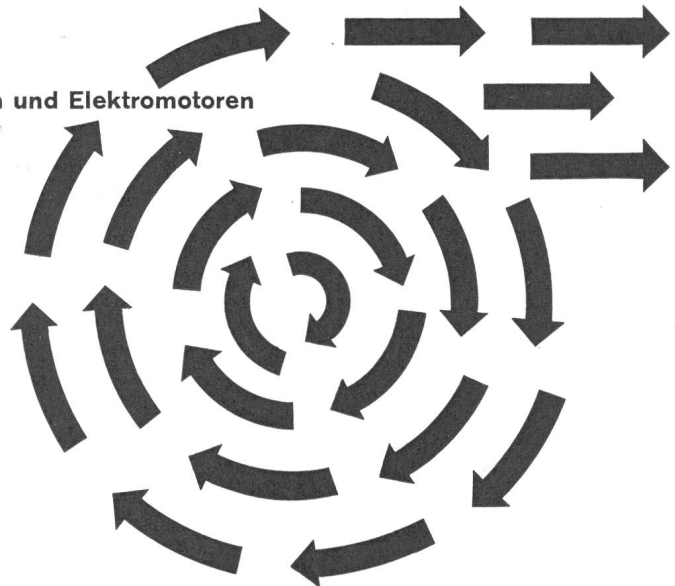
**SORENSEN-ARDAG, Kernstrasse 8, Zürich 4, Tel. 051 / 27 30 60**

## Meidinger

Ventilatoren und Elektromotoren



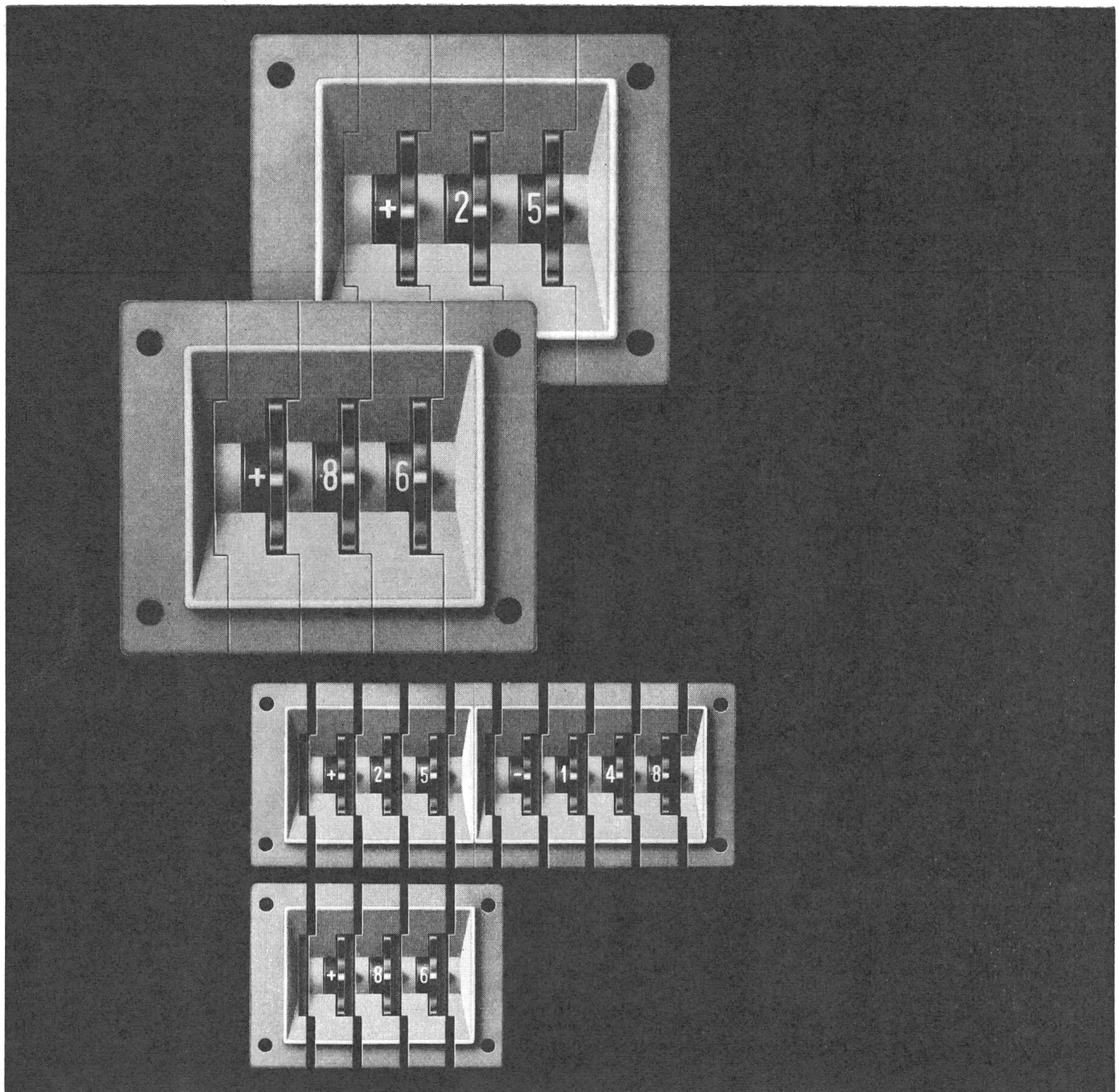
2655



Qualitätsprodukte seit mehr als einem halben Jahrhundert. Anpassung an alle Ansprüche der Technik. Geräuschloser Lauf durch spezielle Ausführung der Flügelräder und sorgfältiges Ausbalancieren der Ventilatorflügel und Motoranker. Behebung der magnetischen Geräusche der Elektromotoren durch Spezialwicklung. Genau passende Ersatzteile jederzeit ab Lager lieferbar.

Meidinger & Cie., Basel 4, Telefon 061 - 23 88 70





# MULTISWITCH

Universelles elektrisches Bauelement für die Eingabe von Zahlenwerten bei Mess-, Schalt- und Speichergeräten. Vorzügliches Hilfsmittel bei der Automatisierung, für Positionssteuerungen, Regelungen und Rechengерäte.

Gedrängte Bauart, minimaler Platzbedarf. Zusammensetzbar zu Blöcken. Einfache Montage. Hartvergoldete Kontakte. Viele Kontakt-Kombinationsmöglichkeiten.



**CONTRAVES**

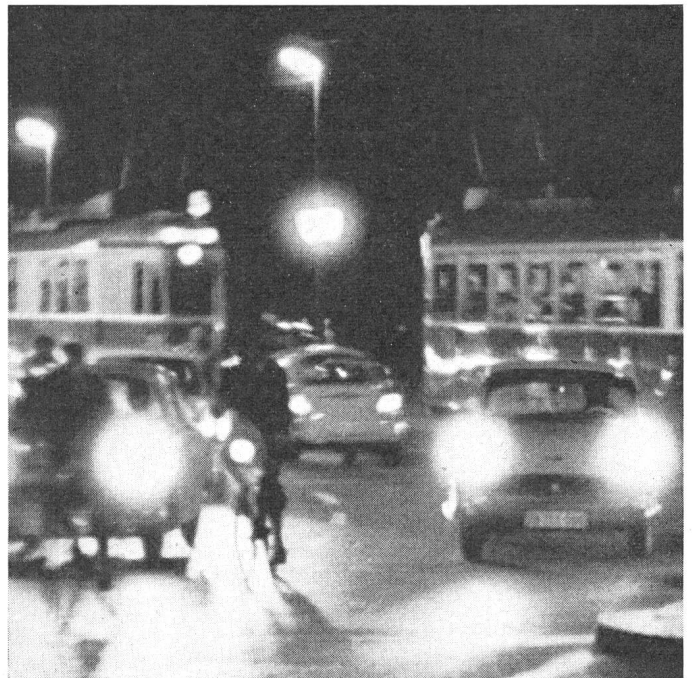
Contraves AG, Zürich  
Schaffhauserstr. 580  
Telephon 051/48 72 11

Mesucora, Paris: Stand EF 4-23

**Tdca-T**  
20 x 2,5 mm<sup>2</sup>

Kabel-, Kautschuk-, Kunststoff-Werke

**SUHNER+CO**  
HERISAU AG

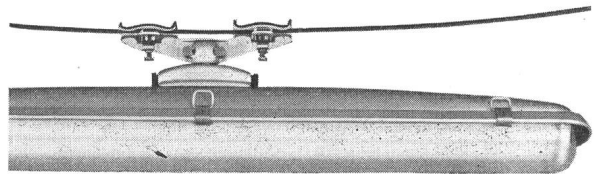
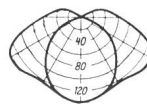


**SIEMENS**

## BELEUCHTUNG

Die starke Zunahme des nächtlichen Motorfahrzeugverkehrs erhöht die Unfallgefahr auf unseren Strassen. Eine einwandfreie Strassenbeleuchtung verschafft aber allen Verkehrsteilnehmern die nötige Sicherheit.

Unsere Lichttechniker sind Spezialisten in der modernen Strassen-Beleuchtung. Nutzen Sie ihre Erfahrung bei der Planung und Ausführung. Wählen Sie SIEMENS — auch für Beleuchtung.



Gerne senden wir Ihnen die ausführliche Dokumentation

**SIEMENS**  
**ELEKTRIZITÄT SERZEUGNISSE AG**  
Zürich, Löwenstr. 35, Tel. (051) 25 36 00  
Lausanne,  
1, chemin de Mornex, Tel. (021) 22 06 77

# PHILIPS

# ELECTRONICA

Widerstände  
für alle Verwendungszwecke

**Kohleschicht-Widerstände**

**Zwergkohle-Widerstände**  
**Präzisionskohle-Widerstände**

**Präzisionsdraht-Widerstände**  
**Reaktanzarme**  
**Präzisionsdraht-Widerstände**

**Niederohm-Draht-Widerstände**

**Emaillierte Belastungs-Widerstände mit Seiten-Anschlüssen, regelbar und fest**  
**Emaillierte Belastungs-Widerstände mit Drahtenden**

**Wellenband-Widerstände, niederohmig und hochbelastbar**

**Metalloxyd-Widerstände**  
**Spannungsabhängige Widerstände «VDR»**

**Heissleiter, Widerstände mit negativem Temperatur-Koeffizienten «NTC»**

Verlangen Sie detaillierte Unterlagen

**PHILIPS AG**

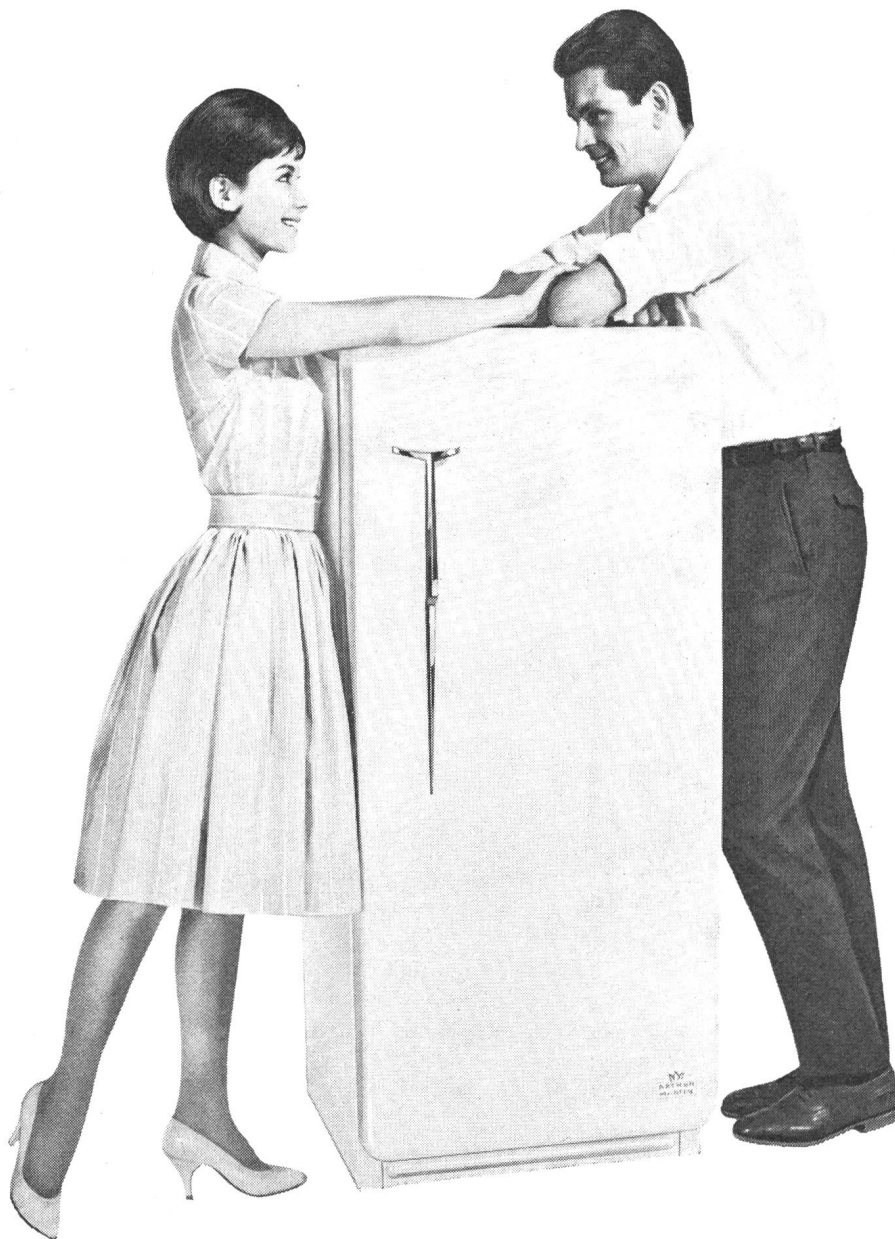
**Abt. Elektronenröhren und Einzelteile**

Tel. (051) 25 86 10

Postfach Zürich 27



Wie hast Du erraten,  
dass ich mir einen



wünschte?

Das war einfach! Du wolltest doch einen praktischen, wirtschaftlichen und soliden Kühlschrank. Deshalb wählte ich MENA-LUX/ARTHUR MARTIN!

- Grosses Tiefkühlfach auf die gesamte Breite
- Abstellgitter in der Höhe verstellbar
- Geräumiges Gemüsefach
- Ganz ausgebaute Türe mit Fach für grosse Flaschen
- Geräuscharmer Kompressor mit geringem Stromverbrauch
- Benötigt nur wenig Platz in Ihrer Küche

Modelle mit 115, 120, 140, 190 und 260 Liter Inhalt ab Fr. 495.-



*richtet Ihre ganze Küche ein!*



MENA-LUX AG MURTEN



## TRAFAG

Einphasen-, Dreiphasen-, Neon-, Schutz- und Hochspannungstransformatoren, Vorschaltgeräte, Drosselspulen etc.

## TRAFAG THERMOSTATE

Duostate - Triostate  
auch mit kleinsten Schaltdifferenzen  
Boilerthermostate

Qualitätsprodukte, gebaut auf Grund eigener Patente in unserer Fabrik in Männedorf

## TRAFAG AG ZÜRICH 1/23

Löwenstrasse 59

Telephon (051) 25 34 83

Fabrik für Transformatoren und Thermostate

# Dirigent

## Direktsprech-Anlagen

Neuartige, vollständig transistorisierte Direktsprech-Anlage mit Speisung aus 3 kleinen Stabbatterien.

### Dirigent 1/1

Einfache Direktsprech-Anlage für den Sprechverkehr zwischen 2 Stellen.

### Dirigent 1/5

Ideale Direktsprech-Anlage für den Sprechverkehr zwischen 1 Chef-Station und maximal 5 Aussen-Stationen

### Preise

Dirigent 1/1 Fr. 193.-  
Dirigent 1/5 ab Fr. 248.-

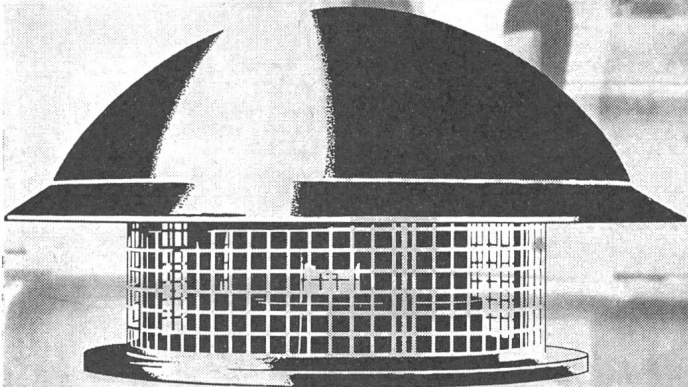


## Standard Telephon und Radio AG.

Zürich 4, Verkaufsabteilung Zweierstrasse 35 Tel. 051/25 4510

1754

# Ein neues Türmchen über den Dächern



Der Dach-Luftabsauger MARELLI TR  
für Abluftschächte und -kanäle.

Wie schlecht ist oft die Luft unter den Dächern, gesättigt mit schlechten Gerüchen, mit Rauch, Staub und Dämpfen, verschmutzt und verdorben ... und darin sollen wir atmen!

Um dieses Problem zu lösen, haben die Ingenieure der Marelli einen neuen Fortschritt in der rationellen Lüftungstechnik erzielt mit dem Dach-Luftabsauger TR. Er besteht aus einem auf einer Unterlage von verzinktem Metall und unter einer widerstandsfähigen Schutzhülle vertikal montierten Elektroventilator, der über Lüftungsschächten und -kanälen von meist ungenügendem Querschnitt angebracht wird. Durch das Absaugen der Luft entsteht in den Räumen ein leichter Unterdruck, wodurch frische Luft energisch nachgezogen und die gesamte Luftmasse schneller erneuert wird.

Marelli/MEG nimmt sich gerne Ihrer besonderen Lüftungsprobleme an und gibt Ihrem Installateur in allen Fällen die nötigen technischen Auskünfte und Anweisungen für die Einrichtung der Dach-Luftabsauger TR über den Lüftungsschächten Ihrer Gebäude.

Diese Lösung, ebenso einfach wie wohldurchdacht, gewährleistet – dank der hohen Qualität des elektrischen Materials Marelli – sicheres Funktionieren und höchste Rentabilität.

Für fensterlose Räumlichkeiten, Büros, Küchen, WC und Badezimmer: mehr Luft, klare Luft, geruchlose Luft, reine Luft!

Für Lüftungsprobleme wie für alle Fragen in der Elektrotechnik wenden Sie sich an MEG-Genf, denn ...

es gibt immer  
eine bessere Lösung bei *Marelli*

Verlangen Sie Offerte und detaillierte Unterlagen bei MEG, Machines Electriques S.A., 59, rue du Rhône, Genf (022) 25 52 37 oder bei Ihrem gewohnten Installateur oder Elektriker.

Motoren, hoctourige Kleinmotoren, Generatoren, Transformatoren, Umformer, Kreislumpen, Ventilatoren für Industrie und Heim, Entstaubungsanlagen.

**MEG**



# AEG

## Al-Ni-Drehzahlwächter

Der Al-Ni-Wächter dient als Impulsgeber bei Gegenstrombremsung und zur Drehzahlüberwachung. Seine Umschaltkontakte sind für beide Drehrichtungen unabhängig und bequem nach einem Merkraster einstellbar.

Patentierte Ruhestellungs-Schaltung zum Einrichten von Maschinen.

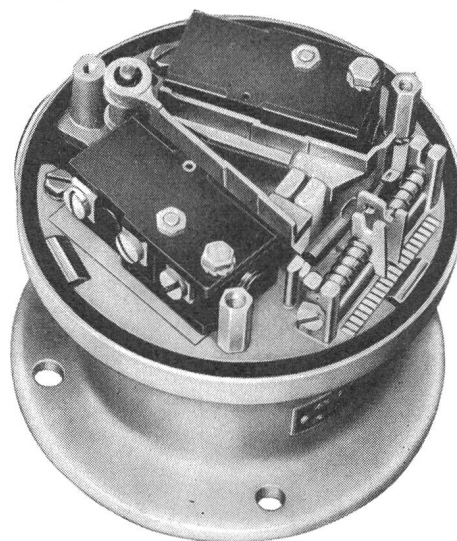
Einfacher Anbau an Motoren.

Betriebsdrehzahl bis 3600 U/min.

Schaltdrehzahlen: 80—500 U/min.

Abmessungen: 112 Ø x 95 hoch.

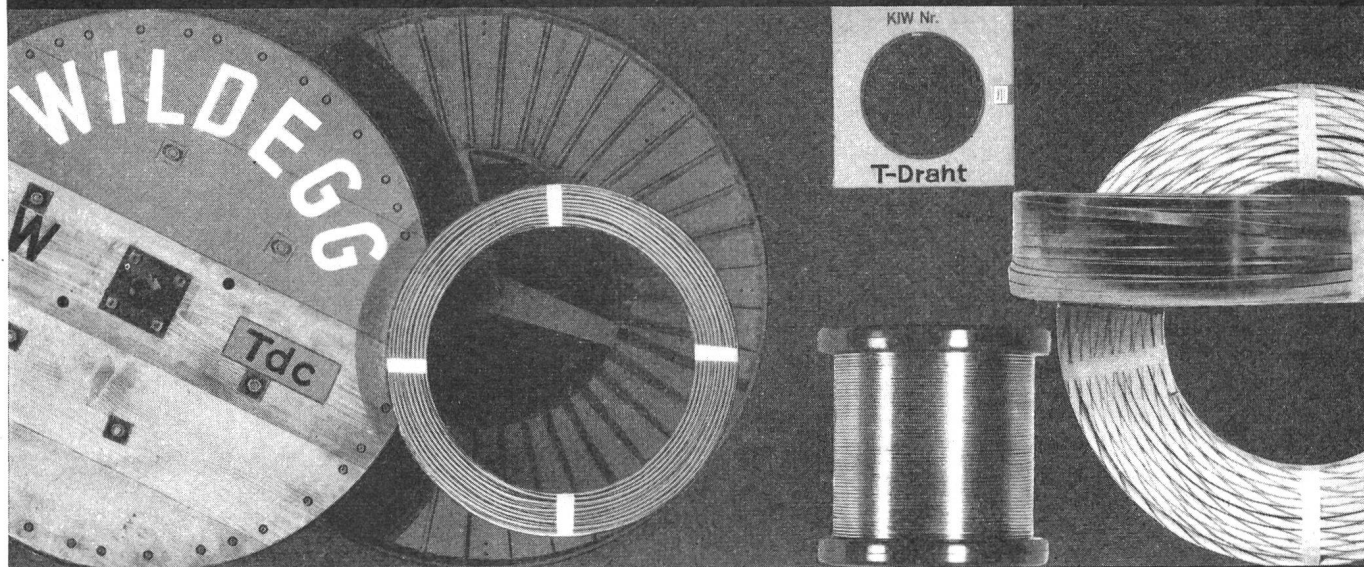
Zur Anpassung der Schaltdrehzahlen sind Zwischengetriebe lieferbar.



**ELEKTRON AG**

**Zürich 2**  
Seestr. 31  
Tel. 25 5910

Unser Fabrikationsprogramm ...



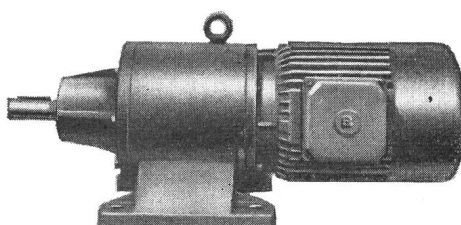
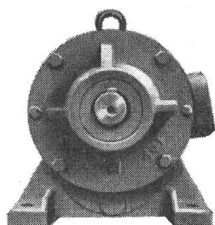
Installationsdrähte und -kabel nach SEV, Telefonleiter mit Thermoplast-Isolation nach PTT, Schweißkabel, Liftkabel, flexible Leitungsschnüre und Kabel. Wicklungsdrähte, Lackdrähte nach VSM. Blanke Kupferdrähte, Flachprofile, Litzen, Seile und Drähte für Freileitungen

**WILDEGG**

**KUPFERDRAHT-ISOLIERWERK  
AKT.-GES. WILDEGG**

17405

# zuverlässig formschön



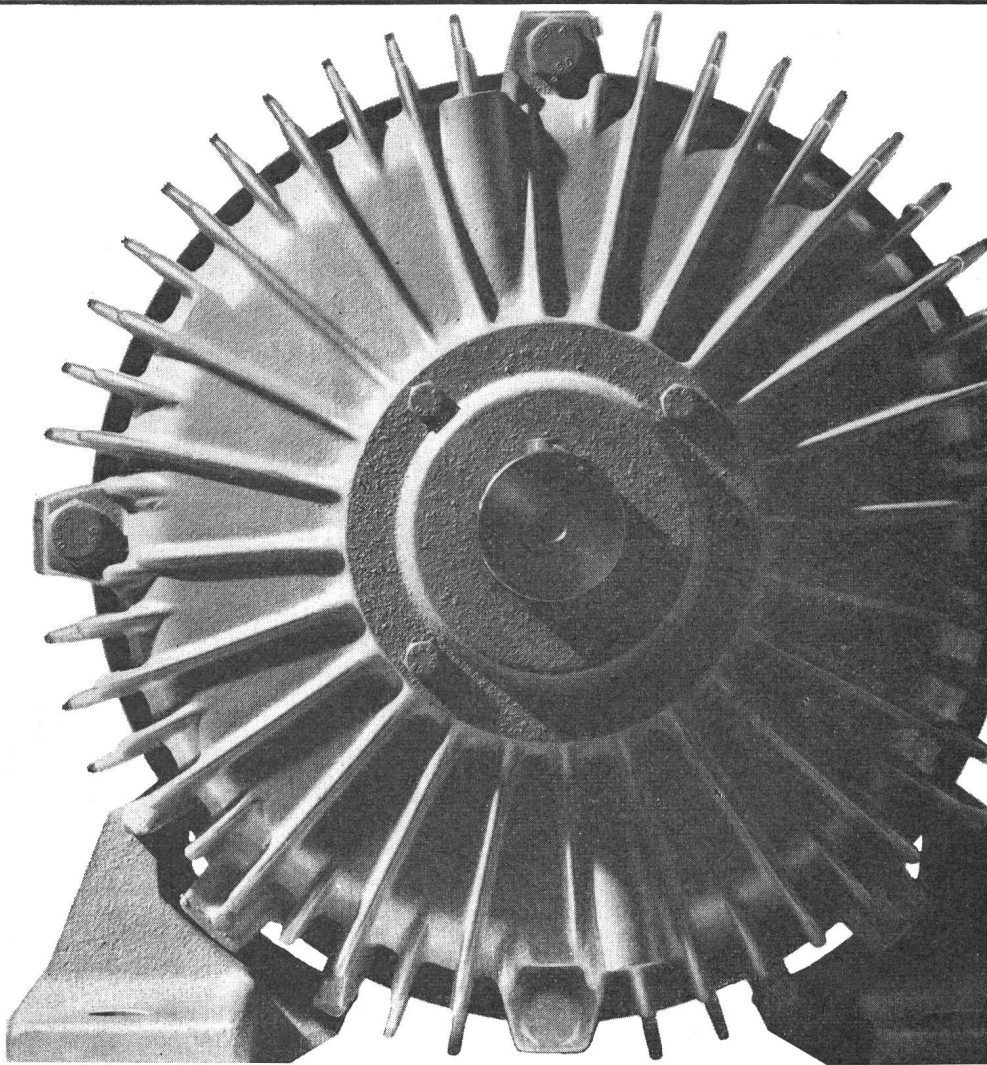
Motoren-Typenreihe nach IEC-Anbaumassen entsprechend dem Normvorschlag IEC Publ 72

**BAUKNECHT-Isolation-tropenfeste Wicklung.** Die Wicklung der Motoren besteht aus einem besonders isolierten Draht, der sich durch hohe Spannungsdurchschlagfestigkeit auszeichnet und besonders widerstandsfähig ist gegen vorübergehende Überlastung.

**Gute Anlaufeigenschaften.** Durch Verwendung von Sonderläufern wird eine hohe Anlaufgüte erzielt. Die Drehmomentkurve verläuft ohne grosse Einsattelung.

**Ruhiger Lauf** durch reichliche Dimensionierung der Lager und kräftige, kurzgelagerte Welle.

**Höchste Widerstandsfähigkeit** gegen mechanische und chemische Einflüsse durch stabiles Graugussgehäuse mit Kühlrippen.



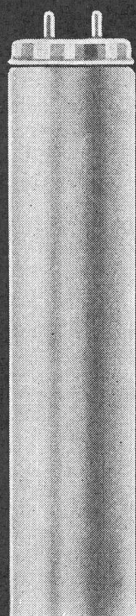
Elektromaschinen AG  
Hallwil (Aargau)  
Telephon (064) 8 71 45  
8 76 47 / 8 76 76

**Bauknecht**

# atlas

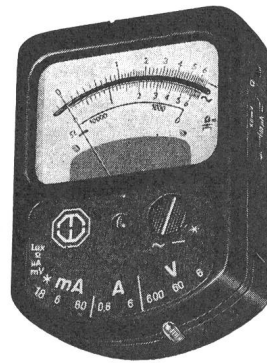


Röhren Starter



GLÜHLAMPENFABRIK A.G.

FREIBURG



## Metravo Universal

Ein wirkliches Tascheninstrument, 116 x 85 x 38 mm. Stoss-unempfindliches Messwerk. Genauigkeit  $\pm 1\%$  der Skalenlänge.

Spannung 0... 60 mV =, 0...6/60/600 V  $\cong$

Strom 0...180  $\mu$ A =, 0...1,8/6/60/600 mA/6 A  $\cong$

Beleuchtung 0...600 Lux

Durchgangsprüfung mittelst der vom eingebauten Lichtelement gelieferten Spannung, für Leitungswiderstände bis zu 10 000 Ohm.

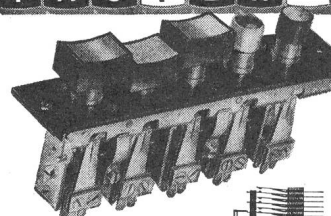
Beliebige Erhöhung der Strommessbereiche mittelst separaten Shunts und Stromwandlern. Messbereiche in Verbindung mit unserem neuen kleinen **Zangenstromwandler WZ**: 18/60/600 A  $\sim$ . Mit Lochwandler 60/600 A.

**AG für Messapparate • Bern**

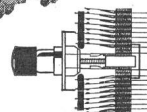
Weissensteinstrasse 33    Telephone (031) 5 38 66

2

LEUCHT-  
TASTEN



Kellopschalter  
Schauzeichen  
Drehschalter



DR. EUGEN SASSE KG

Schwachstrom-Bauelemente-Fabrik  
SCHWABACH BEI NÜRNBERG

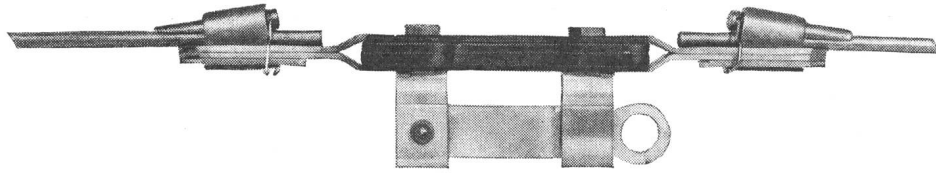
GENERALVERTRETUNG FÜR DIE SCHWEIZ

**DEWALD AG**

TEL. 45 13 00 • ZÜRICH 38 • SEESTRASSE 561

Aus unserem Fabrikations-Teile-Programm:  
Glas-Metall-Durchführungen, Gedruckte Leiterplatten, Leiterplattenstecker, Apparate- und Gerätestecker, Coax-Stecker, Styroflex-Kondensatoren, Therm. Zeitverzögerungsrelais, Permanente magnetische Abschirmmaterialien.

## Freileitungs- Trennschalter mit Keilklemmen



zum direkten Einbau in das Netz.  
Einfachste Montage:  
Verkürzen des Kupferdrahtes und Ein-  
schieben der Drahtenden in die Klemm-  
vorrichtung.

**Ab Lager lieferbar. SEV-geprüft.**  
Nr. A 7443 Modell bis 100 A bei 500 V,  
für Cu-Drähte 3—5 mm  $\varnothing$   
Nr. A 7444 Modell bis 200 A bei 500 V,  
für Cu-Drähte 6—8 mm  $\varnothing$   
Grosses Modell auch mit Verriegelung  
des Kontaktmessers lieferbar.



### F. Hartmann AG

Elektrotechnische  
Bedarfsartikel en gros  
Zürich  
Löwenstrasse 32  
Telephon 051/27 15 15

Das  
jura-Dampfbügeleisen  
bietet  
besondere Vorteile:

- verwendbar zum Dampf- oder Trockenbügeln
- Tropf-Verdampfungssystem
- automatischer Unterbruch der Dampfbildung sobald das Eisen auf die 3-Punkt-Auflage gestellt wird
- schnelles Nachfüllen des Wasserbehälters
- Sohle aus Leichtmetall; Gewicht nur 2 kg
- Heizleistung 1000 Watt

Das jura Dampf- und Reglerbügeleisen ist SIH- und SEV-geprüft. Stellen Sie es regelmässig im Schaufenster aus; es lohnt sich.

**jura-Dampfbügeleisen sind um Jahre voraus!**

*jura*

77.50

**JURA Elektroapparate-Fabriken L. Henzirohs AG.**  
Niederbuchsiten-Olten      Telephon (062) 6 71 65

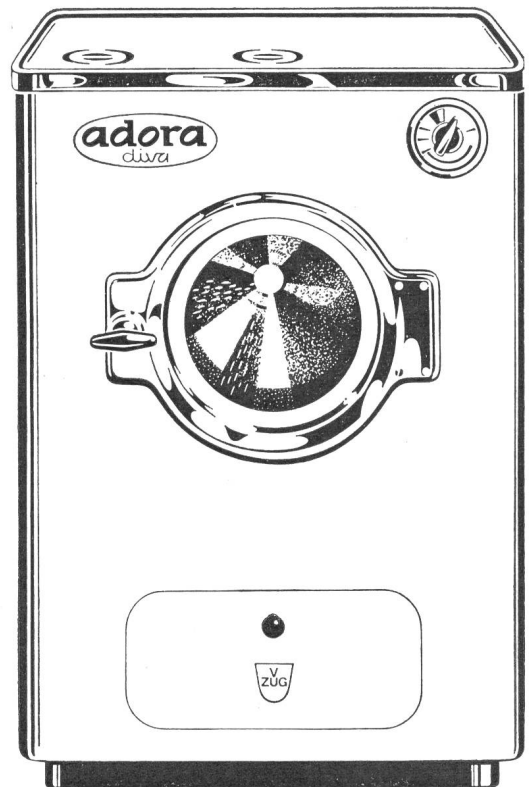
**Dépôts:** Zürich Telefon 051 25 19 15    Bern Telefon 031 370 37    Basel Telefon 061 2331 85    Genève Telefon 022 32 28 75    St. Gallen Telefon 071 24 85 95

Adora-Diva, die vollautomatische Qualitätswaschmaschine zum vorteilhaften Preis. Ihre bewährten Vorzüge: Schweizer Fabrikat; Einknopfbedienung; schonende Behandlung der Wäsche; Zweibad-Waschverfahren und Durchlaufspülung; hervorragender Wasch- und Spüleffekt; gutes Flottenverhältnis (keine Laugenverdünnung); Fassungsver-

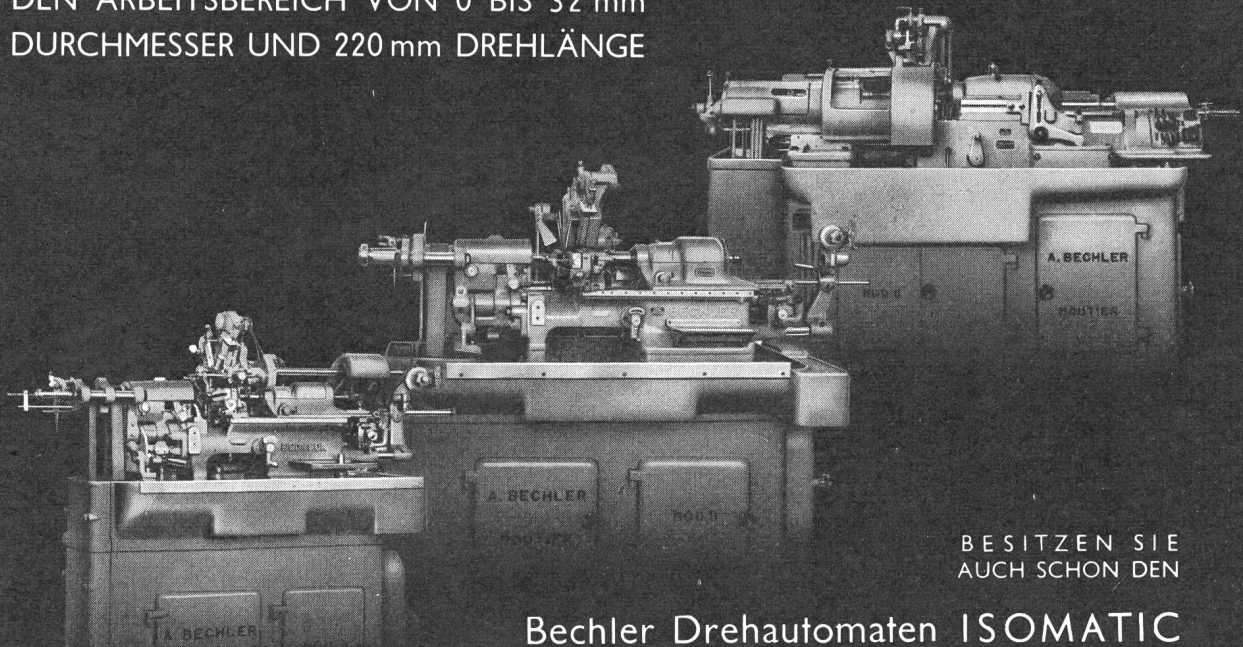
mögen: 3 1/2 bis 4 kg Trockenwäsche; Trommel, Bottich, Boiler, Abdeckung aus Chromnickelstahl-18/8; bei Installation auf mobilen Sockel keine Bodenverankerung nötig, SEV-geprüft – SIH-empfohlen. Adora-Automat (ohne Boiler) Fr. 1875.—. Adora-Diva-Vollautomat (mit Boiler) Fr. 2265.—. Verzinkerei Zug AG, Zug



# Adora Diva



3 AUTOMATENTYPEN GENÜGEN FÜR DEN ARBEITSBEREICH VON 0 BIS 32 mm DURCHMESSER UND 220 mm DREHLÄNGE



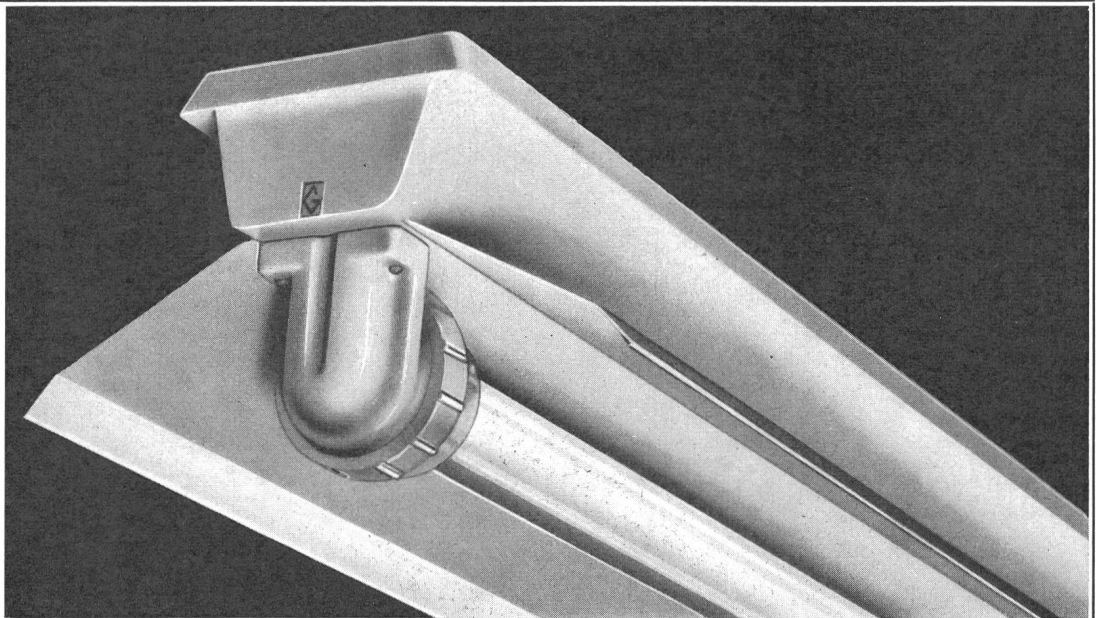
BESITZEN SIE AUCH SCHON DEN

**Bechler Drehautomaten ISOMATIC**

zur Herstellung Ihrer Uhrenteile und übrigen Präzisions-Werkstücke?

**ANDRE BECHLER AG.**

**M A S C H I N E N F A B R I K M O U T I E R S C H W E I Z**



Nr. 82.211 / 40 TFR b

Wir führen viele Nassraumleuchten  
Verlangen Sie unsere Offerte, wir beraten Sie gerne

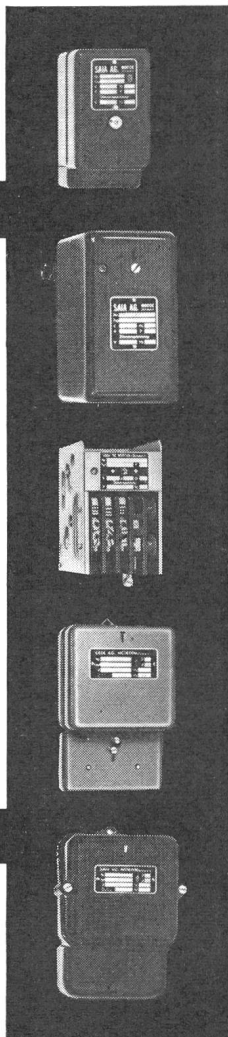


## Karl Gysin & Co. AG., Basel 4

Fabrik technischer Leuchten  
Lichttechnisches Beratungsbüro  
Lothringerstr. 30, Tel. (061) 43 01 20



## Schalterschütz 10...25 A Typ SBR + SR



das zuverlässige Schaltorgan für Ihr Schaltproblem

1...4polig; schliessend, öffnend oder umschaltend  
Steuerspannungen: 6...500 V~

höchste Prellfreiheit

hoher Kontaktdruck

kleine Leistungsaufnahme

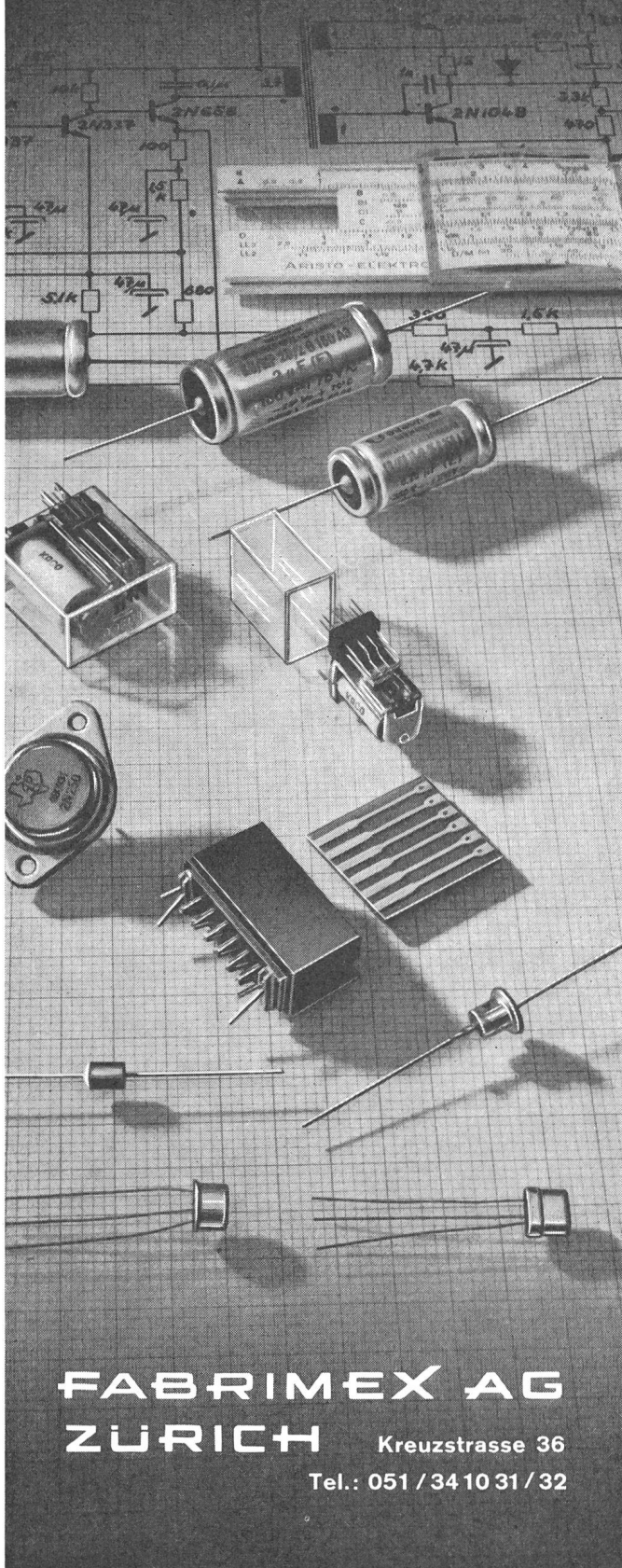
brummfreier Betrieb

schmale oder flache Ausführung

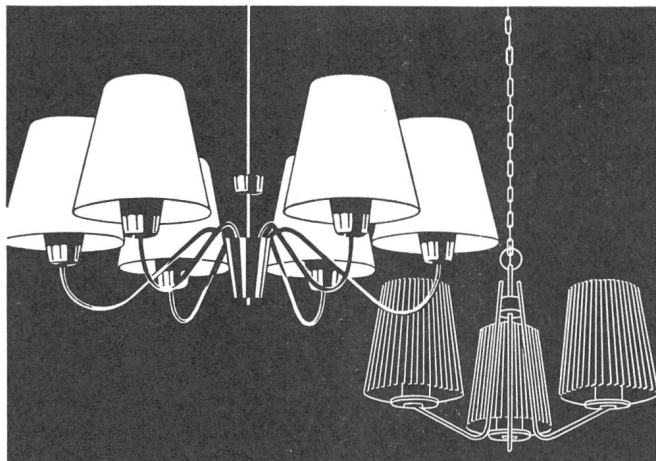
Zusätze: Anzugsverzögerung 5...120 s, Handschalter, Druck-  
tasten, Spezialausführungen für fakultative oder totale Sperrzeiten  
bei tariflichen Massnahmen

Ausführliche Unterlagen durch

# Elektronische Bauteile



**FABRIMEX AG**  
**ZÜRICH** Kreuzstrasse 36  
 Tel.: 051 / 34 10 31 / 32



Auch anspruchsvolle Kunden bedienen Sie gut mit Huco-Leuchten. Unser Produktionsprogramm: preisgünstige Schweizer Qualitätsartikel, formschön, individuell und allen Wünschen entsprechend. Besuchen Sie unsere permanente Ausstellung und überzeugen Sie sich selbst! Der umfangreiche Huco-Katalog vermittelt Ihnen einen guten Überblick.

## Huco AG



Münchwilen/Thurgau  
 Leuchten- und Metallindustrie  
 Tel. (073) 607 22

# USALITE



Nr. 77 LP

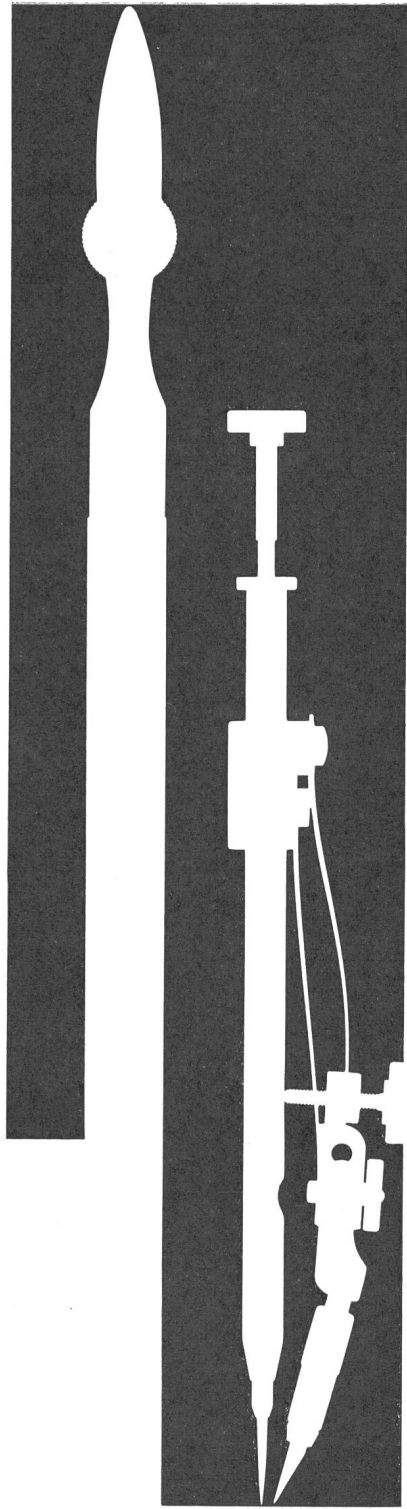
**Die kraftvolle,  
 neue Batterie mit  
 Stahlmantel**

Monozelle 60x33 mm 1,5 Volt  
 Hohe Kapazität  
 Großes Erholungsvermögen  
 Lange Lagerfähigkeit  
 Kein Auslaufen

Verpackt in ansprechenden Verkaufskartons  
 zu 24 Stück  
 2 Verkaufskartons = 1 Postcolli à 5 kg

Generalvertreter:

**J. KASTL DIETIKON / Zürich**  
 Telephon (051) 88 85 88



Kern & Co. AG  
Aarau

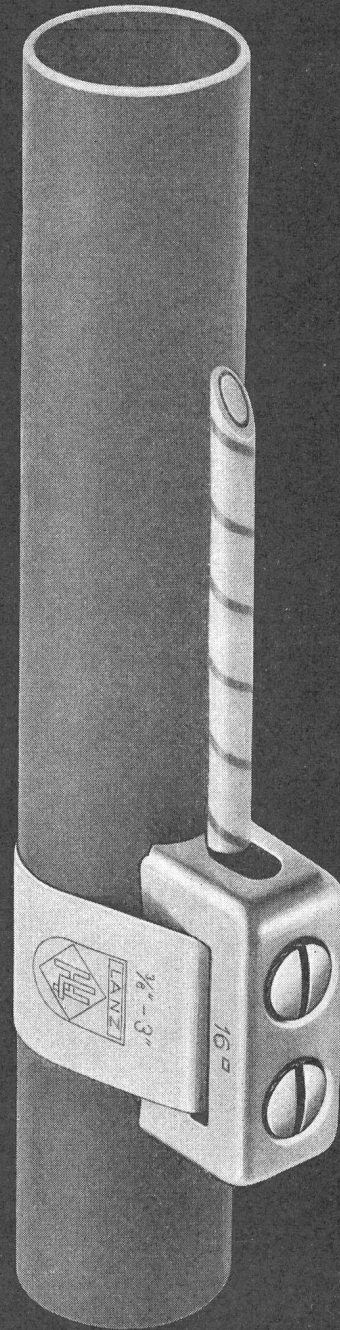
### Kern Reisszeug-Neuheiten

Formschöne, praktische Metalletuis für die meisten hartverchromten Präzisionsreisszeuge.

Handreissfedern mit Hartmetallspitzen, praktisch abnutzungsfrei auch auf Kunststoff-Folien.



## Erdleitungsbriden LANZ



No 7301  
T+T/SEV 16<sup>□</sup>  
universal  $\frac{3}{8}$ "-3"

No 7300  
Radio 3 mm  $\varnothing$   
universal  $\frac{3}{8}$ "-2"

**zweckmäßig —  
und elegant**

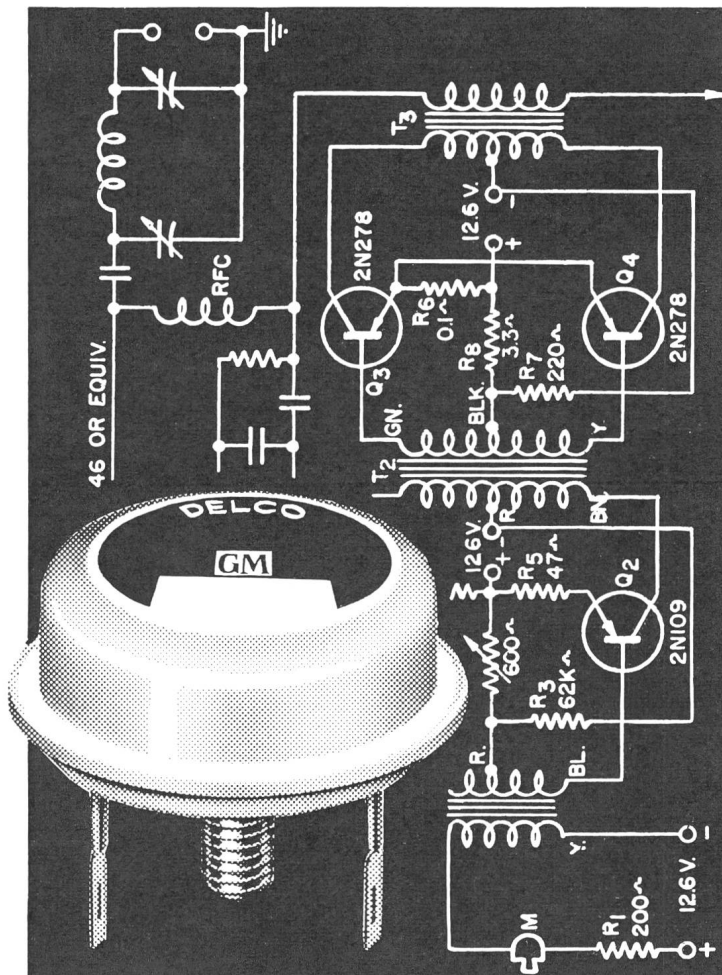
**ohne  
vorstehende  
Schrauben —**

**sitzt rasch und  
sauber**

## HERMANN LANZ AG MURGENTHAL

Fabrik für elektrotechnische Artikel und Metallwaren  
und die Grossistenfirmen





# DELCO

## Leistungstransistoren

Typen mit

- Maximumkollektorstrom bis 50 A
- Kollektor-Diodenspannungen  $V_{CB}$  100 V ( $V_{EB} = -1,5$  V)
- Maximum Kristalltemperatur von  $95^{\circ}$  C

## Silizium-Leistungsdioden

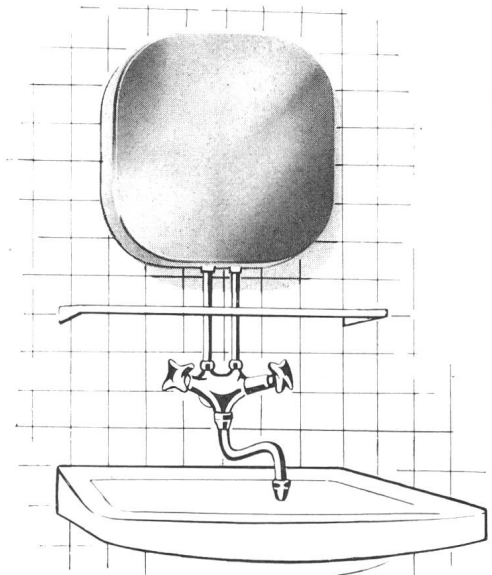
Muster und Auskünfte  
durch

Ebauches S.A. Départ. Oscilloquartz  
Brévards 16  
Neuchâtel  
oder

**GENERAL MOTORS SUISSE S.A.**  
**BIENNE SUISSE**

# Likon

## SPIEGELBOILER

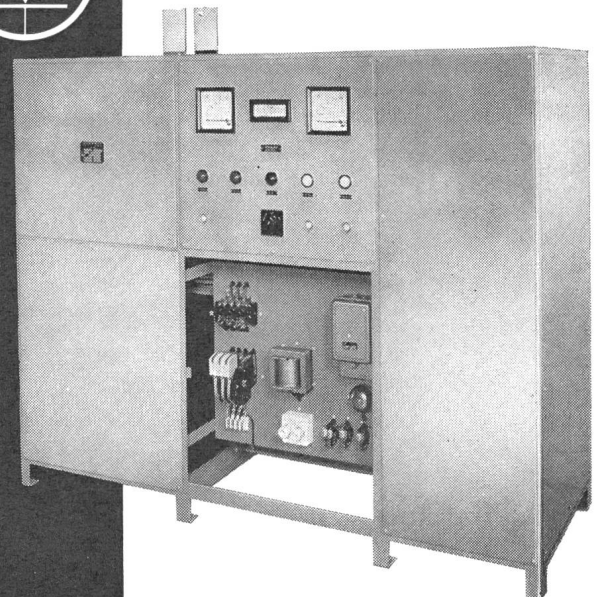


Der moderne Kleinboiler für Hotelzimmer, Einzelzimmer,  
Labors usw. Verlangen Sie Prospekte!

**FABRIK FÜR ELEKTROTHERMISCHE APPARATE**  
**PAUL LÜSCHER, TÄUFFELEN/BE, TELEPHON 73545**



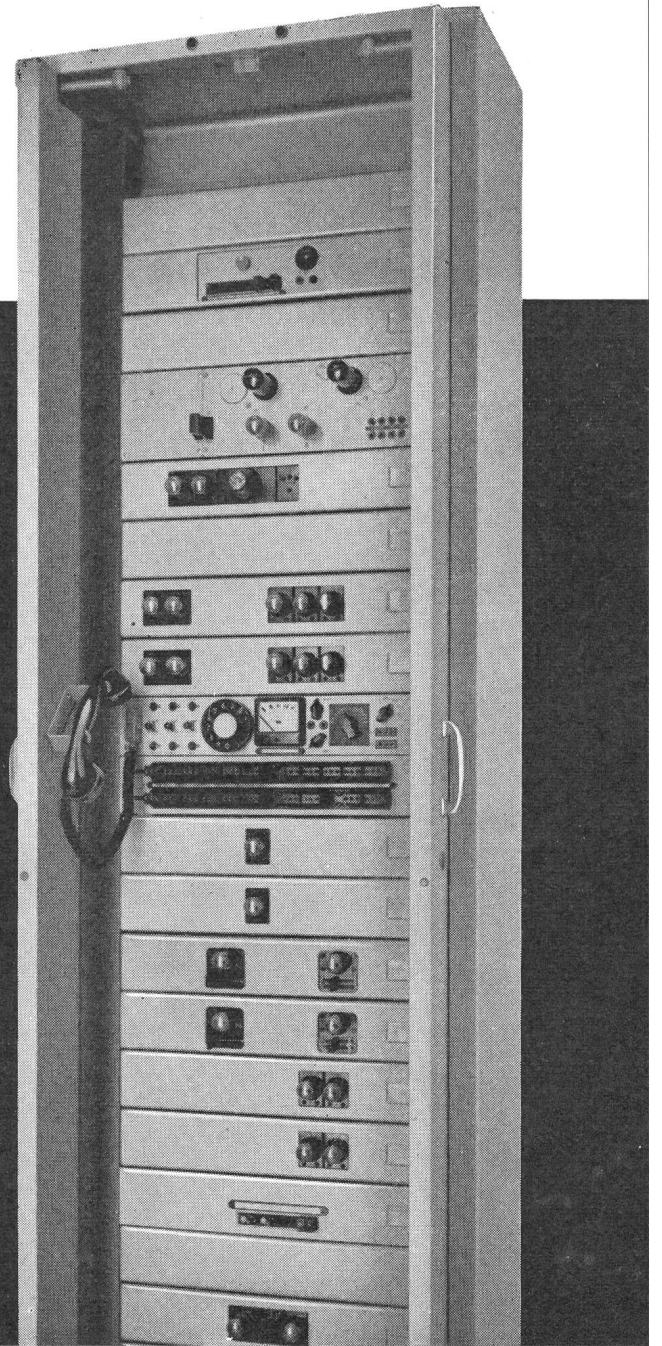
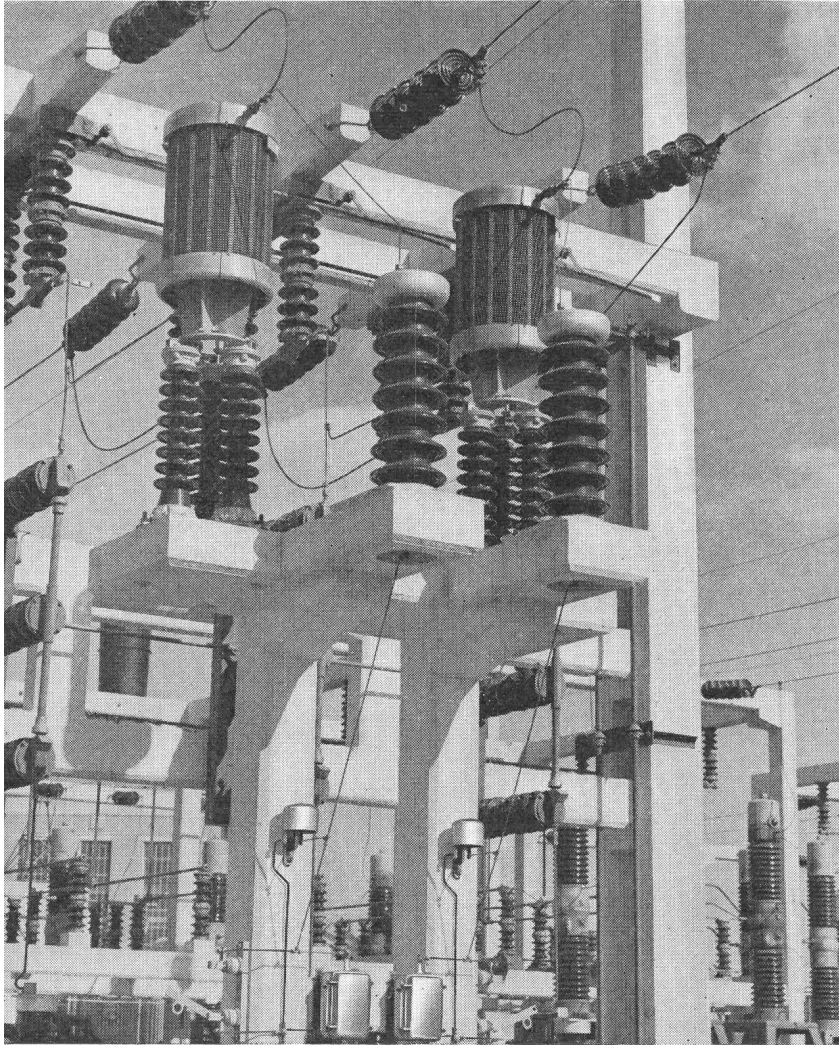
## Galvano-Gleichrichter



Gleichrichter für Elektrolyseur  
mit umschaltbarer Spannung  
12 V 24 V und Konstantstrom-  
Regulierung 2000/1000 A, mit  
ölkühltem Selen-Element.

**Walter Bertschinger AG | Luzern**

Lindenstr. 15, Tel. 041 / 2 75 74



## **Trägerfrequenzanlagen**

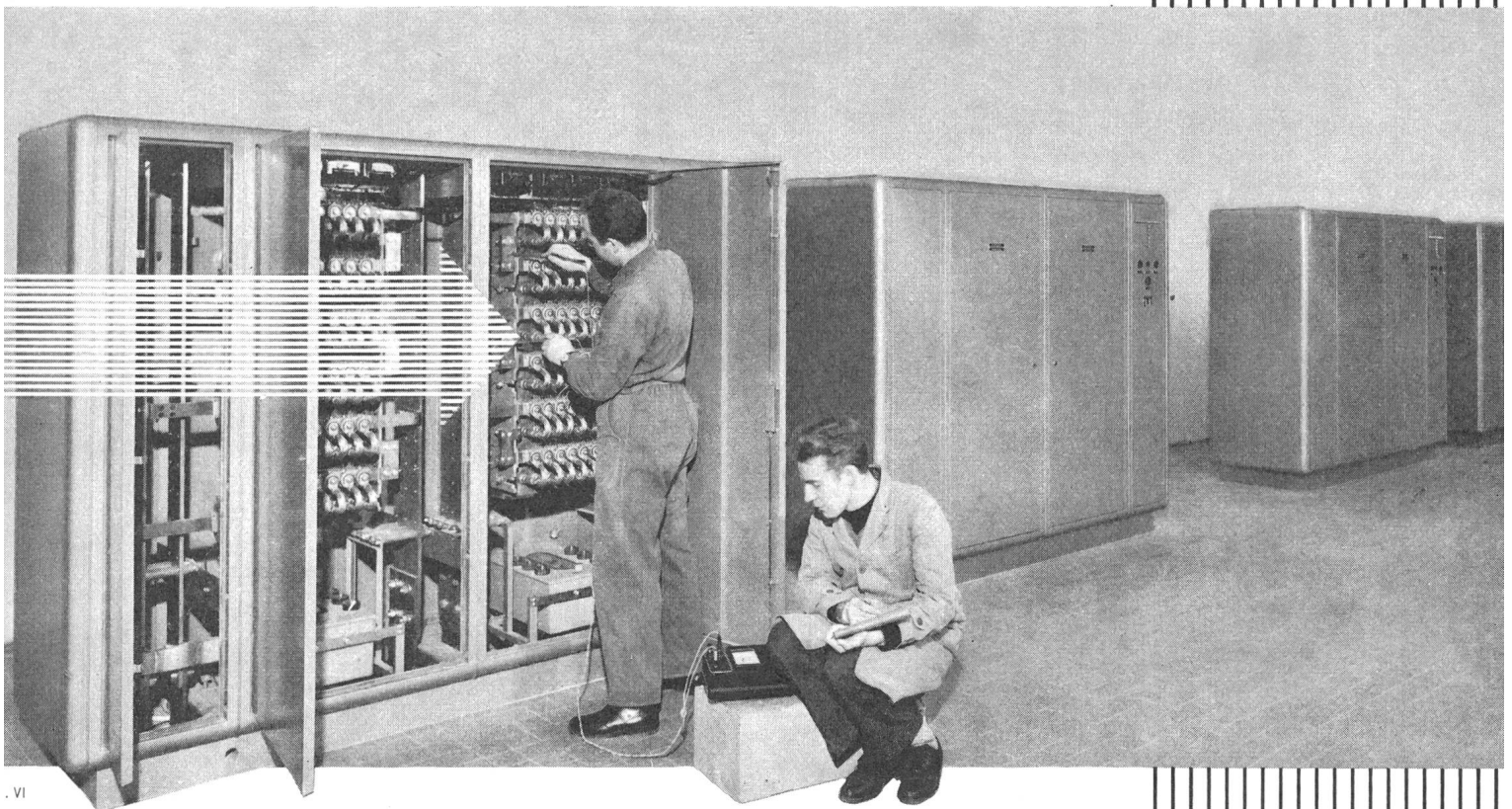
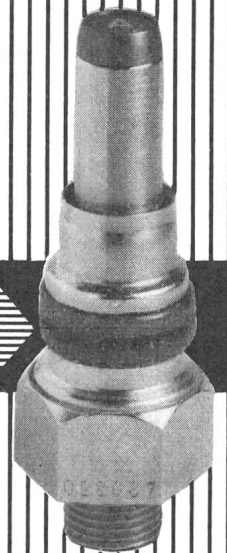
für Telephonverbindungen,  
zur Übertragung von Messwerten  
und für Fernsteuerungen aller Art  
über Hochspannungsleitungen  
der Elektrizitätswerke

**Zweigniederlassung in Zürich**

**Hasler *AG* Bern**

Für elektrochemische Werke,  
metallurgische Betriebe und  
Traktionsanlagen

# Silizium-Gleichrichter



▲  
Silizium-Gleichrichteranlage, 36 000 A, 350 V, 12 600 kW für Aluminium-Elektrolyse in der Aluminiumfabrik Martigny AG. - Schweiz

**Einige zur Zeit im Bau befindliche Silizium-GR.-Anlagen :**

**Cellulosefabrik Attisholz AG. - Schweiz**

20 000 A, 180 V, 3600 kW, für Chlorelektrolyse

**Aluminium-Industrie AG. - Schweiz, für das Werk Steg**

90 000 A, 475 V, 43 000 kW

**Chemische Werke Hüls AG. - Deutschland**

120 000 A, 250 V, 30 000 kW, für Chlorelektrolyse

**Niederländische Patent-en-Kristal Sodafabrik  
Herten - Holland.**

24 000 A, 350 V, 8400 kW, für Chlorelektrolyse

**Elektrizitätswerk Wien, U. W. Döbling**

2500 A, 825 V, für Strassenbahn

**BROWN  
BOVERI**

A-G. **BROWN, BOVERI** + C  
BADEN · SCHWEIZ