

Objektyp: **Advertising**

Zeitschrift: **Bulletin des Schweizerischen Elektrotechnischen Vereins :
gemeinsames Publikationsorgan des Schweizerischen
Elektrotechnischen Vereins (SEV) und des Verbandes
Schweizerischer Elektrizitätswerke (VSE)**

Band (Jahr): **53 (1962)**

Heft 1

PDF erstellt am: **12.07.2024**

Nutzungsbedingungen

Die ETH-Bibliothek ist Anbieterin der digitalisierten Zeitschriften. Sie besitzt keine Urheberrechte an den Inhalten der Zeitschriften. Die Rechte liegen in der Regel bei den Herausgebern. Die auf der Plattform e-periodica veröffentlichten Dokumente stehen für nicht-kommerzielle Zwecke in Lehre und Forschung sowie für die private Nutzung frei zur Verfügung. Einzelne Dateien oder Ausdrucke aus diesem Angebot können zusammen mit diesen Nutzungsbedingungen und den korrekten Herkunftsbezeichnungen weitergegeben werden. Das Veröffentlichen von Bildern in Print- und Online-Publikationen ist nur mit vorheriger Genehmigung der Rechteinhaber erlaubt. Die systematische Speicherung von Teilen des elektronischen Angebots auf anderen Servern bedarf ebenfalls des schriftlichen Einverständnisses der Rechteinhaber.

Haftungsausschluss

Alle Angaben erfolgen ohne Gewähr für Vollständigkeit oder Richtigkeit. Es wird keine Haftung übernommen für Schäden durch die Verwendung von Informationen aus diesem Online-Angebot oder durch das Fehlen von Informationen. Dies gilt auch für Inhalte Dritter, die über dieses Angebot zugänglich sind.

Zeitschriftenrundschau des SEV (1...3)

Zusammengestellt von der Bibliothek der Eidgenössischen Technischen Hochschule, Zürich.

Die Literaturhinweise sind mit Dezimalindizes nach dem System des Institut International de Bibliographie Bruxelles versehen. Siehe die einführenden Artikel im Bull. SEV 21(1930)2, 8 und 40(1949)20 sowie die Mitteilung in 52(1961)17. Die verwendeten Abkürzungen sind im Zeitschriftenverzeichnis des SEV (Sonderdruck) erklärt. Die hier aufgeführten Arbeiten können von den Mitgliedern des SEV aus der Bibliothek des SEV leihweise bezogen werden. Bei Bestellungen sollen Titel, Verfasser und Zeitschrift mit Band und Nummer angegeben werden.

13 **Elektronik, Röntgentechnik** *Electronique, radiologie*

621.382.2

J. G. Hammerslag: **Poly-Diodes Simplify Computer Logic.** Electronics 34(1961)16, S. 78...81, Fig.

621.382.2 : 546.28

W. Faust: **Betrieb und Schutz von Siliziumdioden.** Brown Boveri Mitt. 48(1961)3/4, S. 176...192, 16 Fig.

621.382.2 : 546.28

E. Weisshaar: **Die Brown Boveri Silizium-Hochleistungsdiode.** Brown Boveri Mitt. 48(1961)3/4, 169...175, 7 Fig.

621.382.2 : 546.28

H. Blatter: **Die Prüfung der Siliziumdioden und Betriebs- erfahrungen mit Halbleiter-Gleichrichteranlagen.** Brown Boveri Mitt. 48(1961)3/4, S. 244...254, 10 Fig.

621.382.23

C. D. Todd: **Tunnel Diode Amplifications.** Electr. Engng. 80(1961)4, S. 265...271, 16 Fig.

621.382.23

W. H. Ko: **The Reverse Transient Behavior of Semiconductor Junction Diodes.** Trans. IRE, Electron Devices, ED-8 (1961)2, S. 123...131, 12 Fig.

621.382.233

W. W. Gärtner u. M. Schuller: **Three-Layer Negative-Resistance and Inductive Semiconductor Diodes.** Proc. IRE 49(1961)4, S. 754...767, 13 Fig.

621.382.3-71

J. R. Fortier u. C. S. Thompson: **Cooling Transistors with Thermoelectric Elements.** Electronics 34(1961)13, S. 43...45, 2 Fig.

621.382.3.012

R. L. Pritchard, J. B. Angell, R. B. Adler...: **Transistor Internal Parameters for Small-Signal Representation.** Proc. IRE 49(1961)4, S. 725...738, 18 Fig.

621.382.323

A. V. J. Martin: **Field Effect Devices.** Wirel. Wld. 67(1961)5, S. 238...241, Fig.

621.382.333

Richard P. Rufer: **Designing Avalanche Switching Circuits.** Electronics 34(1961)14, S. 81...87, 8 Fig.

621.383.5

Joseph J. Wysocki: **The Effect of Series Resistance on Photovoltaic Solar Energy Conversion.** RCA Rev. 22(1961)1, S. 57...70, 14 Fig.

621.383.5

J. J. Loferski u. J. J. Wysocki: **Spectral Response of Photovoltaic Cells.** RCA Rev. 22(1961)1, S. 38...56, 15 Fig., 1 Tab.

621.383.5

H. I. Moss: **Large-Area Thin-Film Photovoltaic Cells.** RCA Rev. 22(1961)1, S. 29...37, 4 Fig.

621.385.032.213.13

F. H. Reynolds: **The Potential Distribution and Thermionic Current Between Parallel Plane Emitters.** Proc. IEE, Part C, 108(1961)13, S. 159...169, 10 Fig., 2 Tab.

621.385.032.213.13

G. H. Metson u. M. F. Holmes: **The Conductivity of Oxide Cathodes. Part 9. Thermo-Electric Power.** Proc. IEE, Part C, 108(1961)13, S. 83...92, 18 Fig., 3 Tab.

621.385.032.269.1

E. J. Cook: **Tangential Magnetic Field Immersion of a Hollow Beam Electron Gun.** Trans. IRE, Electron Devices, ED-8(1961)2, S. 140...149, 15 Fig.

621.385.12.049

R. S. Sidorowicz: **Cold Cathode Tube Circuits for Automation.** Electronic Engng. 33(1961)397, S. 138...143; 398, S. 232...237; 399, S. 296...302, 36 Fig., 2 Tab.

621.385.53 : 621.375.121

R. Knauer: **Die Breitbandpentode E 280 F, Eigenschaften und Anwendung.** Elektronik 10(1961)4, S. 103...108, 15 Fig.

621.385.623.5

B. G. Whiteford: **The Reflex Klystron as a Microwave Detector.** Trans. IRE, Electron Devices, ED-8(1961)2, S. 131...134, 6 Fig., 1 Tab.

621.385.624 : 621.374.4

F. Paschke: **New Results on Frequency Multiplication and Nonlinear Phase Distortion in Klystrons and Traveling-Wave Tubes.** RCA Rev. 22(1961)1, S. 162...184, 9 Fig.

621.385.633

E. A. Ash, L. Solymar u. A. C. Studd: **Some Properties of Multiple BWO's.** Trans. IRE, Electron Devices, ED-8(1961)2, S. 99...104, 9 Fig.

621.385.832 : 681.14-501.222

N. H. Lehrer: **Selective Erasure and Nonstorage Writing in Direct-View Halftone Storage Tubes.** Proc. IRE 49(1961)3, S. 567...573, 9 Fig.

14 **Elektrische Schwingungs- und Verstärkertechnik** *Technique des oscillateurs et des amplificateurs*

621.372.52

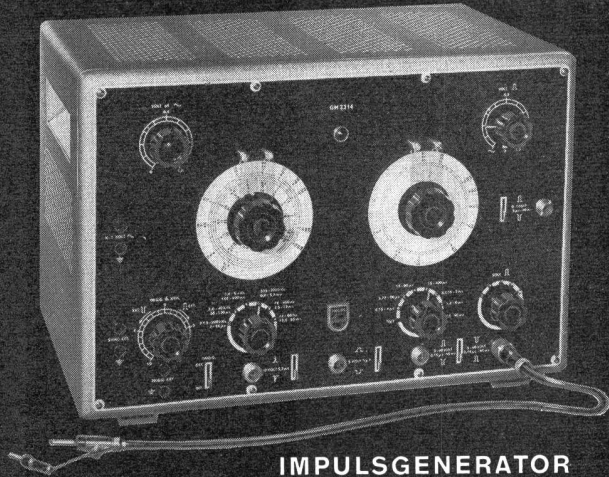
A. Lepschy u. A. Ruperti: **Regole per la verifica della stabilità dei sistemi lineari normali a controreazione.** Alta Frequenza 30(1961)4, S. 285...292, 10 Fig.

621.372.54

Paul Jaspers: **Introduction de méthodes statistiques dans l'étude des filtres.** Rev. E 3(1961)5, S. 199...207, 5 Fig.



ELEKTRONISCHE WERKZEUGE FÜR DIE INDUSTRIE



**IMPULSGENERATOR
GM 2314**

Ein unentbehrliches Gerät für:

- Messungen an Breitbandverstärkern und Kabeln
- Prüfung von elektronischen Zählleinrichtungen
- Modulation von Mikrowellen- und HF-Generatoren
- Frequenzzeichnung von Oszillatoren und Empfängern

Technische Daten:

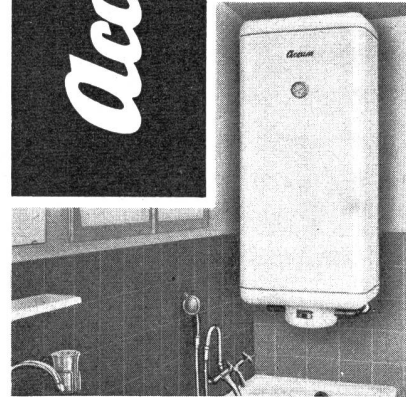
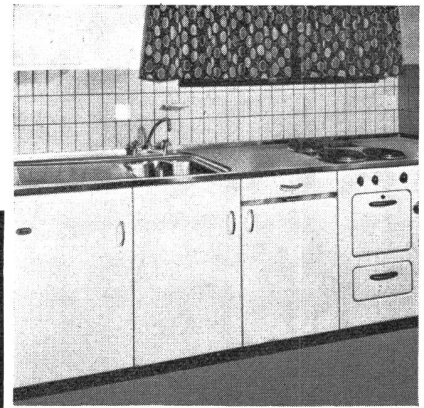
- Interne Steuerfrequenzen 15 Hz — 200 kHz
- Externe Steuerung oder Synchronisierung möglich
- Impulsdauer 0,75 μ sec — 40 msec
- Flankensteilheit ca. 350 V/ μ sec
- Impulsspannung bis 2 x 40 Vss

Fr. 1625.—
lieferbar ab Lager

PHILIPS

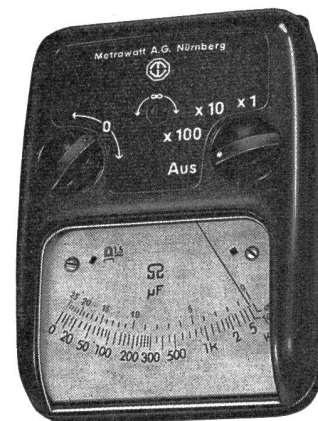
Philips AG Abt. Industrie, Binzstr. 38/44
Zürich 27, Tel. 051-25 86 10 und 27 04 91

Norm-Küchen-
kombinationen
Accum vereinfachen
Bauplanung
und Installation.



**Accum
AG
Gossau ZH**

Accum-Boiler in
Rundform und
Flachform, Einbau-
boiler und Steh-
boiler erfüllen
höchste Ansprüche.



Ohmmeter Metrawid

Bruchfestes Gehäuse und Glas, stofffestes Messwerk,
Skalenlänge etwa 45 mm
3 Messbereiche 0 . . . 10/100/1000 K' Ohm

Mit zusätzlicher Teilung für 3 ballistische Messbereiche
0 . . . 25/250/2500 μ F.

Aufschnallbar auf Arm, dadurch beide Hände frei

Verlangen Sie Ansichtssendung ohne Kaufverpflichtung

AG. für Messapparate, Bern

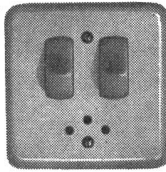
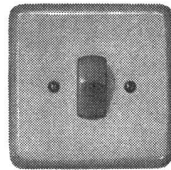
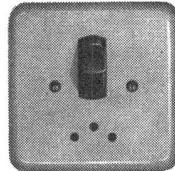
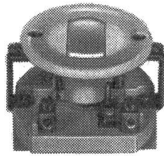
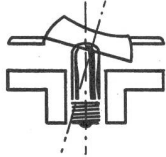
Weissensteinstrasse 33 Telephon (031) 45 38 66

- 621.372.54
R. Rubini: **Graphical Procedures for Solving the Approximation Problem of Electrical Filters.** *Alta Frequenza* 30 (1961)3, S. 198...215, 14 Fig.
- 621.372.54
Renato Rubini: **Procedimenti grafici per la risoluzione del problema di approssimazione dei filtri elettrici.** 30(1961)2, S. 135...155, 14 Fig.
- 621.372.542.2
R. Saal: **Der Entwurf von Filtern mit Hilfe des Kataloges normierter Tiefpässe.** *Frequenz* 15(1961)4, S. 111...121, 8 Fig.
- 621.372.6 : 512.831
A. Nathan: **Matrix Analysis of Constrained Networks.** *Proc. IEE, Part C*, 108(1961)13, S. 98...106, 11 Fig.
- 621.372.6 : 513.84
R. F. Hoskins: **Signal Flow-Graph Analysis and Feedback Theory.** *Proc. IEE, Part C*, 108(1961)13, S. 12...19, 11 Fig.
- 621.372.8 : 621.395.4
R. Hamer: **Long-Distance Waveguide Transmission.** *Electronic Engng.* 33(1961)398, S. 218...225; 399, 279...283, 8 Fig., 5 Tab.
- 621.372.821
George N. Voronoff: **Hybrid H-Guide Feeds Flush-Mounted Antennas.** *Electronics* 34(1961)13, S. 54...57, 2 Fig.
- 621.372.821 : 621.396.677
C. M. Angulo u. W. S. C. Chang: **The Launching of Surface Waves by a Magnetic Line Source.** *Proc. IEE, Part C*, 108 (1961)13, S. 187...196, 8 Fig.
- 621.372.823
H. G. Unger: **Winding Tolerances in Helix Waveguide.** *Bell. Syst. techn. J.* 40(1961)2, S. 627...643, 4 Fig.
- 621.372.823
H. G. Unger: **Mode Conversion in Metallic and Helix Waveguide.** *Bell Syst. techn. J.* 40(1961)2, S. 613...621, 3 Fig.
- 621.372.823
P. J. B. Clarricoats: **Propagation Along Unbounded and Bounded Dielectric Rods. Part 1: Propagation Along an Unbounded Dielectric Rod.** *Proc. IEE, Part C*, 108(1961)13, S. 170...176, 7 Fig.
- 621.372.852.3
A. A. Clark u. W. H. Ko: **Tunnel-Diode Pulse Compressor Preserves Superimposed Signal.** *Electronics* 34(1961)12, S. 36...39, 5 Fig.
- 621.372.853.1
P. J. B. Clarricoats: **Propagation Along Unbounded and Bounded Dielectric Rods. Part 2: Propagation Along a Dielectric Rod Contained in a Circular Waveguide.** *Proc. IEE, Part C*, 108(1961)13, S. 177...186, 4 Fig.
- 621.373.42
Vladimir Kenn: **One-Shot Gating Circuit Generates Sine-waves for Testing Counters.** *Electronics* 34(1961)23, S. 114...116, 3 Fig.
- 621.373.423.015.34
J. E. Rowe, G. T. Konrad u. H. W. Krage: **Experiments on a Series of S-Band Crestatrons.** *Trans. AIEE, Commun. & Electronics*, -(1961)52, S. 828...833, 14 Fig.
- 621.373.43
A Lavi u. L. A. Finzi: **An Analysis of the Magnetic Second Subharmonic Oscillator.** *Proc. IRE* 49(1961)4, S. 779...787, 12 Fig.
- 621.373.431.1
I. de Lotto: **Transistor Precision Pulse Shaper with Short Recovery Time.** *Alta Frequenza* 30(1961)3, S. 219...223, 6 Fig.
- 621.373.431.1 : 621.382.3
B. Rakovich: **A Transistor Multivibrator.** *Electronic Engng.* 33(1961)399, S. 303...305, 5 Fig.
- 621.373.431.4
B. R. Nag: **Forced Oscillation in an Oscillator with Two Degrees of Freedom.** *Proc. IEE, Part C*, 108(1961)13, S. 93...97, 5 Fig.
- 621.373.51
F. Sterzer u. D. E. Nelson: **Tunnel-Diode Microwave Oscillators.** *Proc. IRE*, 49(1961)4, S. 744...753, 18 Fig., 2 Tab.
- 621.374.32
P. R. Darrington: **Digital Measurements.** *Wirel. Wld.* 67 (1961)6, S. 313...318, 7 Fig.
- 621.374.32 : 511 : 621.3.088.6
D. B. Armstrong: **A General Method of Applying Error Correction to Synchronous Digital Systems.** *Bell. Syst. techn. J.* 40(1961)2, S. 577...611, 2 Fig.
- 621.374.32 : 517.11
U. F. Gianola: **Solving Design Problems in All-Magnetic Logic.** *Electronics* 34(1961)18, S. 61...66, 6 Fig.
- 621.374.32 : 517.11
Luigi Dadda: **Synthesis of Threshold Logic Combinatorial Networks.** *Alta Frequenza* 30(1961)3, S. 224...231, 4 Tab.
- 621.374.32 : 621.382.3
H. Wettstein: **Umkehrbarer Dualzähler mit Transistoren.** *Elektronik* 10(1961)5, S. 136...139, 5 Fig., 2 Tab.
- 621.374.5
Clifford K. Friend u. Sergei Udalow: **Stabilized Delay Circuit Provides High Accuracy.** *Electronics* 34(1961)15, S. 78 u. 80, 2 Fig.
- 621.375-52
J. Shirman: **A Transistor Automatic Gain Control System for Audio Frequencies.** *Trans. AIEE, Commun. & Electronics*, -(1961)52, S. 664...669, 9 Fig.
- 621.375.029.6
G. G. B. Garrett: **The Optical Maser.** *Electr. Engng.* 80(1961)4, S. 248...251, 7 Fig.
- 621.375.029.6
G. B. Stracca: **Parametric Amplifiers.** *Alta Frequenza* 30 (1961)3, S. 244...254, 14 Fig., 1 Tab.
- 621.375.029.6
S. Kita, T. Okajima u. M. Chung: **Parametric Amplifier Using a Silver Bonded Diode.** *Trans. IRE, Electron Devices*, ED-8(1961)2, S. 105...109, 16 Fig.
- 621.375.029.6
G. S. Bogle: **Cross-Relaxation Masers.** *Proc. IRE* 49(1961)3, S. 573...590, 4 Fig.
- 621.375.029.6
G. D. Boyd u. J. P. Gordon: **Confocal Multimode Resonator for Millimeter Through Optical Wavelength Masers.** *Bell. Syst. techn. J.* 40(1961)2, S. 489...508, 5 Fig.
- 621.375.029.6
H. Zucker: **Traveling-Wave Parametric Amplifier Analysis Using Difference Equations.** *Proc. IRE* 49(1961)3, S. 591...598, 5 Fig.

Der neue Leuchtschalter

Nicht nur Schönheit, Zweckmässigkeit und technische Weiterentwicklung, sondern **Sicherheit** und **Bequemlichkeit** verlangen die heutigen Anforderungen. Für diese Einheiten verdienen unsere Produkte volle Anerkennung.

Als weitere Neuheit: Dieser Leuchtschalter wird für Unterputzmontage (wie Abbildung) in den Schemas: 0/02P/1/3 und 6 mit kombinierter Steckdose 2P + E mit Schutzkontakt für Räume mit unbeschränkter Zulassung transportabler Apparate geliefert.



Nur um die Glimmlampe teurer als ein gewöhnlicher Schalter. Pat.

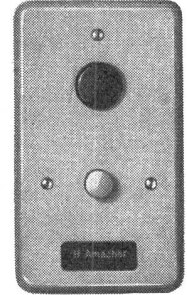
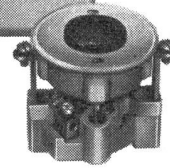
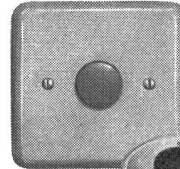
Monatlicher Stromverbrauch 0,3 Rp. Glimmlampe E10

H. Amacher

SPITTLER

Der leuchtende Lichtknopf im finstern Treppenhaus!

Verlangen Sie unsern Spezial Prospekt über das Leuchtschalterprogramm. Dieser zeigt Ihnen noch mehr Typen und deren Anwendungsmöglichkeiten. Monatlicher Stromverbrauch 0,4 Rappen Glimmlampe E14



Allschwil

Fabrik für elektrisch technische Apparate
Lettenweg 76
Telephon 061/3917 67

SYLVANIA

Für Millionen arbeitender Hände — besseres Licht!

- Längere Lebensdauer
- Höhere Lichtabgabe
- Länger dauernde Leuchtkraft
- Einheitliche Lichtfarben

Generalvertretung: **TRACO** Trading Company Ltd. Zürich 2 / Jenatschstrasse 1

621.375.029.6

G. B. Stracca: **Amplificatori parametrici.** Alta Frequenza 30(1961)2, S. 98...113, 18 Fig., 1 Tab.

621.375.029.6 : 531.715.1

A. G. Fox u. Tingye Li: **Resonant Modes in a Maser Interferometer.** Bell. Syst. techn. J. 40(1961)2, S. 453...488, 22 Fig.

621.375.029.6 : 621.396.61

M. L. Stich, E. J. Woodbury u. J. H. Morse: **Optical Ranging System Uses Laser Transmitter.** Electronics 34(1961)16, S. 51...53, 3 Fig.

621.375.1

Giovanni Tamburelli: **Amplificatori con impedenza negativa a quadripolo su circuiti pupinizzati.** Alta Frequenza 29(1961)6, S. 667...692, 14 Fig.

621.375.121

R. A. Woodrow: **Limitations on Realizable Response Shapes for Certain Wide-Band Bandpass Amplifier Circuit.** Proc. IEE, Part C, 108(1961)13, S. 107...114, 5 Fig.

621.375.132.4 : 621.391.83

Red.: **Cathode-Follower Distortion.** Wirel. Wld. 67(1961)5, S. 261...264, 10 Fig.

621.375.23

Red.: **Versatile Feedback Amplifier for Computers, Laboratories and Industrial Use.** Electronic Engng. 33(1961)399, S. 312...316, 6 Fig.

621.375.3

Edgar van Winkle: **AC Controlled Half-Cycle Magnetic Amplifier.** Electronics 34(1961)15, S. 75...77, 2 Fig.



PHILIPS Universal-Messinstrument

- 28 Messbereiche / Grosser Frequenzbereich
- Spannbandaufhängung des Messwerkes
- Innenwiderstand: 40 000 $\Omega/V \sim 1666 \Omega/V$
- Einfache Bedienung
- Zubehör: Ledertasche / Prüfspitzen
- Stromwandler bis 300 A / Shunts bis 100 A
- Preis ohne Zubehör: Fr. 252.- o. Batt.



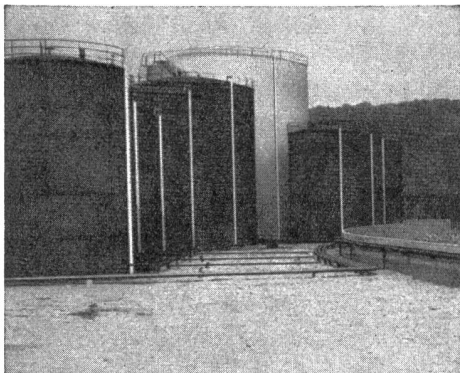
Philips AG Abt. Industrie Postfach Zürich 27 Tel. 051/ 25 86 10

Stationäre FEGA-Löschanlagen

mit Kohlensäure, Luftschaum oder Wasserdampf

für Transformatoren,
Generatoren, Öl- und Lackkeller, Silos,
Tankanlagen usw.

Modernste Konstruktionen



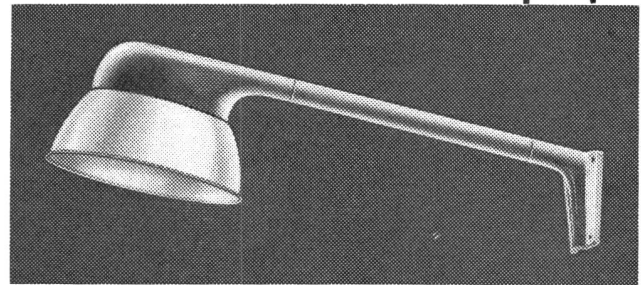
Tanks mit stationärer Luftschaum-Löschanlage

FEGA-WERK
AG ZÜRICH SA

Albisriederstrasse 190, Tel. (051) 52 00 77

TRILUX

Nr. 8961/250
Nr. 8962/80
Nr. 8962/125

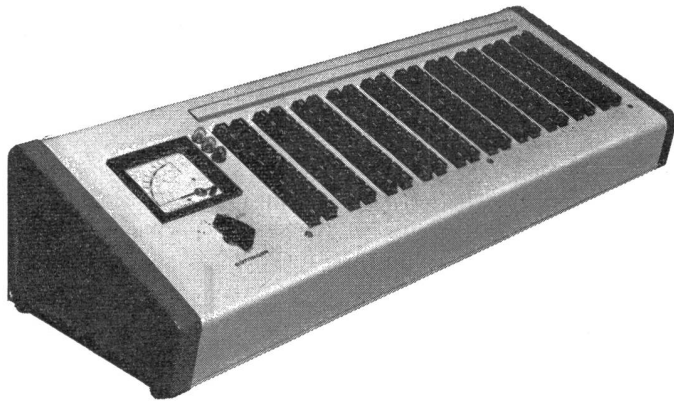


Aussenleuchte f. Hochdruck-Quecksilberdampf-
Leuchtstofflampen für Wand- oder Mastbefesti-
gung. Silumingussgehäuse mit abklappbarer
Acrylglaswanne. — leichte Wartung. Ausladung
1300 mm / Höhe 335 mm.
Diese Leuchten bestehen durch ihre schöne
Form und technische Perfektion.

Projektierung, Offerte und Lieferung durch den
seit 25 Jahren bekannten Fachmann

Ed. Brenner Ing.

Fachbureau und Werkstätten für Lichttechnik
und Beleuchtung.
Zürich 8, Mühlebachstr. 21, Tel. (051) 34 20 10



STATISTIC

- QUALITÄTSKONTROLLE
- STATISTISCHE ARBEITEN

Es werden Mittelwert und Streuung (mittlere quadratische Abweichung) von Daten, welche in zehn Klassen eingeteilt sind, errechnet.

GÜTTINGER

Elektronische Rechengерäte
NIEDERTEUFEN AR, Schweiz

Schalten und walten ...

Mit SEV-Qualitätszeichen



mit Schurter-Schalter, ist ein Vergnügen, das sich jeder leisten kann. Denn die Schurter-Schalter sind ebenso preisgünstig wie zuverlässig. Unsere ausführlichen Prospekte werden Ihnen die Vorteile der Schurter-Schalter enthüllen. Nennspannung 500 V, Nennströme von 25-300 A. Beliebige Schaltprogramme, bis zu 12 Schaltstellungen auf 360 Grad. Hochwertige Isoliermaterialien. Gleicher Bohrplan für alle Typen, gute Anschlussmöglichkeit. Einheitliche Frontplattengrösse für alle Typen. Über 2 Millionen mechanische Stellungswechsel. Verschiedene Nennstromstärken kombinierbar. Kurzfristig lieferbar: mit Türkuppelung, als abschliessbarer Schlüsselschalter und mit wegnehmbarem Griff auf Nullstellung.



H.SCHURTER AG

Fabrik elektrotechnischer Artikel
Luzern/Schweiz Tel. 041 / 310 41

K



Industrie-Kälteanlagen von Linde beherrschen den gesamten Temperaturbereich der modernen Kühl- und Kältetechnik. Bis in die Nähe des absoluten Nullpunktes dehnt sich die Skala der heute mit Linde-Anlagen erreichbaren Temperaturen. Mit allen Gebieten der Kältetechnik unlösbar verbunden steht der Name Linde stellvertretend für Erfahrung und Fortschritt.

KÜHL-, GEFRIER- UND LUFTBEHANDLUNGSANLAGEN

Unser Lieferprogramm umfaßt u. a. Einrichtungen für:

- Herstellung und Aufrechterhaltung extremer klimatischer Zustände.
- Tiefkühltruhen und -schränke von -40°C . bis -100°C . für Forschungsstätten und Laboratorien
- Tiefkühlen von Werkstoffen für die Vergütung
- Kühlen von Schneidöl und Getriebeöl
- Kühlung chemischer Flüssigkeiten und Dämpfe aller Art
- Anlagen zur Kühlung von Mercerisier-Laugen
- Wasserrückkühler
- Fließband-Kühltunnels

Bitte nennen Sie uns Ihre kältetechnischen Probleme. Unsere Fachingenieure beraten Sie gern! Bitte richten Sie Ihre Anfrage an:

**GESELLSCHAFT FÜR
LINDE'S EISMASCHINEN AG**
NIEDERLASSUNG MASCHINENFABRIK SÜRTH
INDUSTRIE-KÄLTEANLAGEN
SÜRTH BEI KÖLN

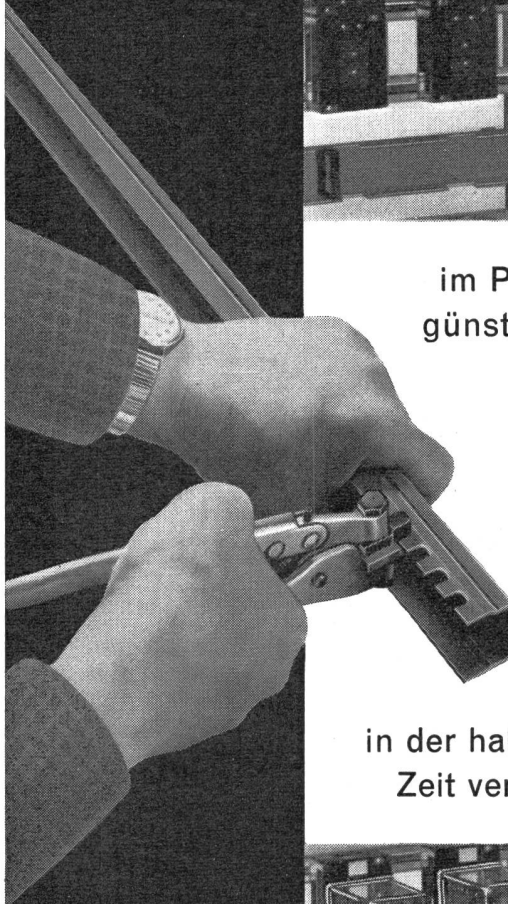
GENERALVERTRETUNG FÜR DIE SCHWEIZ:
L. & H. ROSENMUND
ABTEILUNG KÜHLUNG
LIESTAL

Verdrahtungskanal

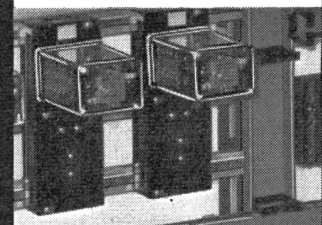
für Schalttafeln und Apparategestelle



im Preis
günstiger

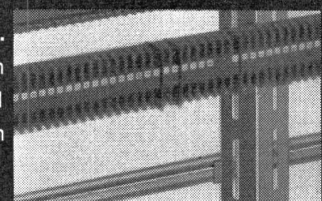


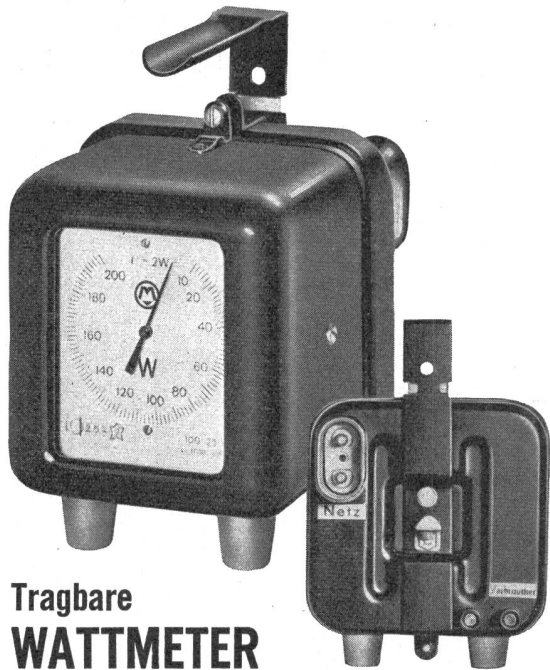
in der halben
Zeit verlegt



HERMANN LANZ AG MURGENTHAL

Fabrik für elektrotechn.
Artikel und Metallwaren
Telephon 063/3 43 41
und die Grossistenfirmen





Tragbare WATTMETER

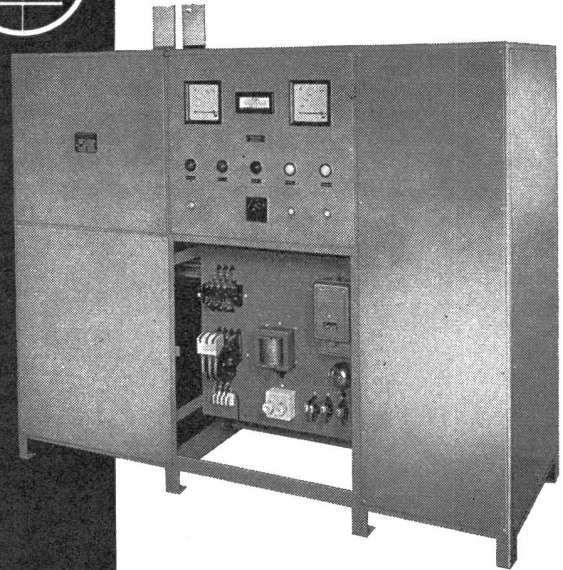
Messbereiche: 10-200, 20-600, 100-3000 Watt
Kombiniert 10-300 und 100-3000 Watt
Spannungsbereich: 100-250 oder 380 Volt

Verlangen Sie bitte Prospekt vom Generalvertreter:

J. KASTL Elektrotechn. und Radio-Artikel en gros **DIETIKON / ZH**
Telephon (051) 88 85 88



Galvano-Gleichrichter



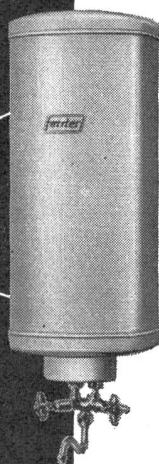
Gleichrichter für Elektrolyseur mit umschaltbarer Spannung 12 V 24 V und Konstantstrom-Regulierung 2000/1000 A, mit ölgekühltem Selen-Element.

Walter Bertschinger AG | Luzern

Lindenstr. 15, Tel. 041 / 2 75 74

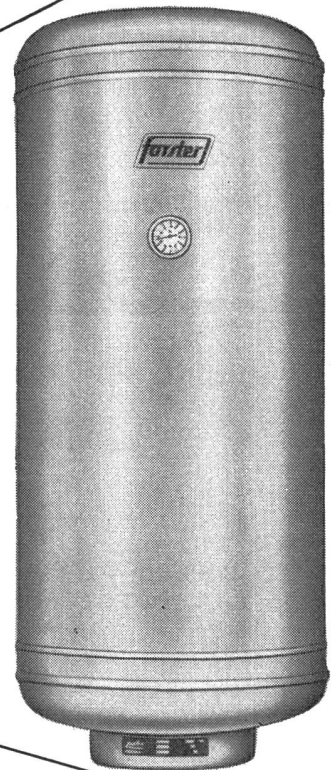


Wandboiler Chauffe-eau muraux



Verschiedene Größen vom eleganten Schnell-erhitzer bis zum 200 Liter Wandboiler jederzeit prompt ab Lager lieferbar.
Innenkessel aus feuerverzinktem Eisen oder Simbo (Kupferhartlegierung).

Différentes grandeurs, de l'élégant chauffe-eau rapide au modèle mural de 200 litres, toujours livrables du stock.
Cuves en acier zingué au feu ou Simbo (alliage spécial à base de cuivre).



**AKTIENGESELLSCHAFT
HERMANN FORSTER ARBON**

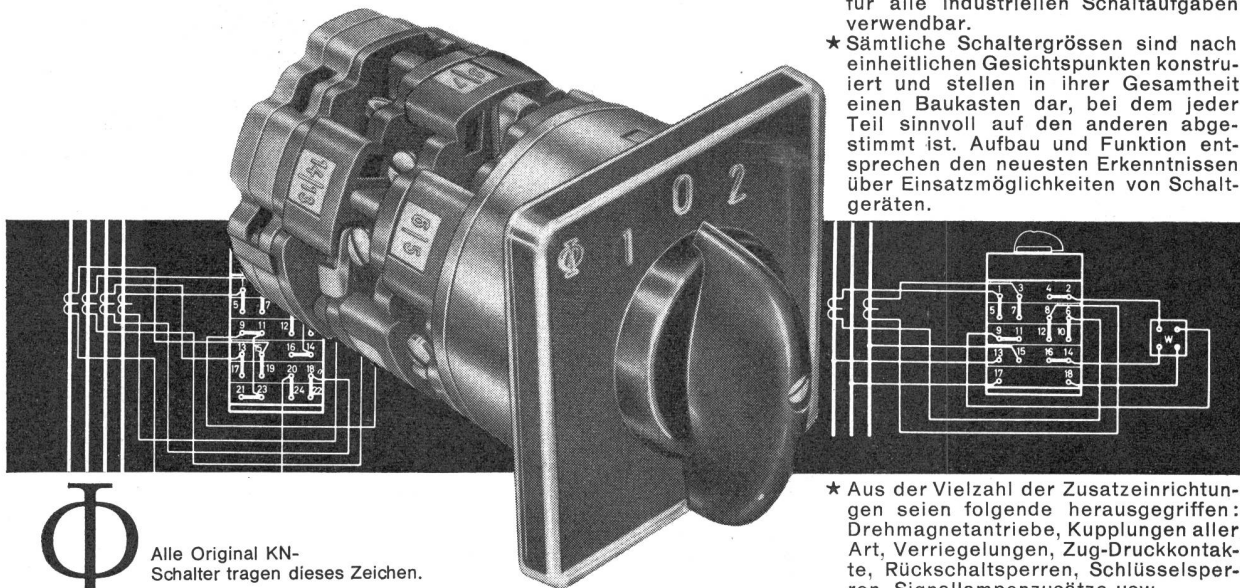
Telefon 071/4 78 33

Bureau et dépôt de Lausanne: 95, Rue de Genève, tél. 021 / 25 57 12

Das System der «Blauen Reihe» ...

72

in Industriebetrieben auf der ganzen Welt eingeführt und anerkannt



Alle Original KN-Schalter tragen dieses Zeichen.

★ Typen von 10, 16, 25, 40, 60, 100 und 200 Amp. — durch Parallelschaltung bis 2000 A.

Verlangen Sie Liste und nähere Auskunft bei:

SOCEM SA., SIHLFELDSTRASSE 10, ZÜRICH 3, TELEPHON (051) 35 83 30

★ Die KN-Schalter der Blauen Reihe sind für alle industriellen Schaltaufgaben verwendbar.

★ Sämtliche Schaltergrößen sind nach einheitlichen Gesichtspunkten konstruiert und stellen in ihrer Gesamtheit einen Baukasten dar, bei dem jeder Teil sinnvoll auf den anderen abgestimmt ist. Aufbau und Funktion entsprechen den neuesten Erkenntnissen über Einsatzmöglichkeiten von Schaltgeräten.

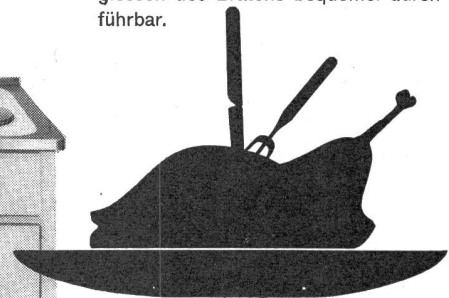
★ Aus der Vielzahl der Zusatzeinrichtungen seien folgende herausgegriffen: Drehmagnetantriebe, Kupplungen aller Art, Verriegelungen, Zug-Druckkontakte, Rückschaltperren, Schlüsselsperren, Signallampenzusätze usw.

★ Die Geräte entsprechen den Vorschriften des SEV, der CSA sowie vielen anderen Prüfvorschriften, ihre Konstruktion verbürgt jahrelangen, störungslosen Betrieb ohne Wartung.



Der Einbaubackofen auf bequemer Arbeitshöhe

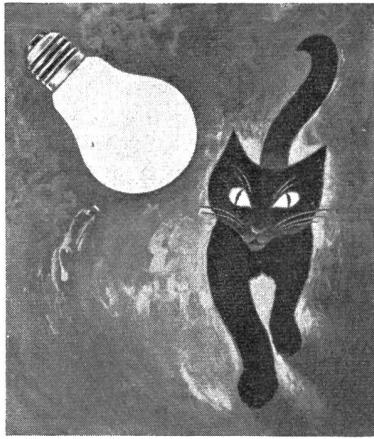
ist aus der modernen Küche nicht wegzudenken. Er erspart mühsames Bücken und trägt wesentlich zur Arbeitserleichterung bei. Die Übersicht über das Bratgut ist grösser und das Begiessen des Bratens bequemer durchführbar.



Der Diagonalspiess mit Antriebswerk ist eine Spezialität der Metallwarenfabrik Zug.

METALLWARENFABRIK ZUG
Tel. 042/40151

**METALL
ZUG**



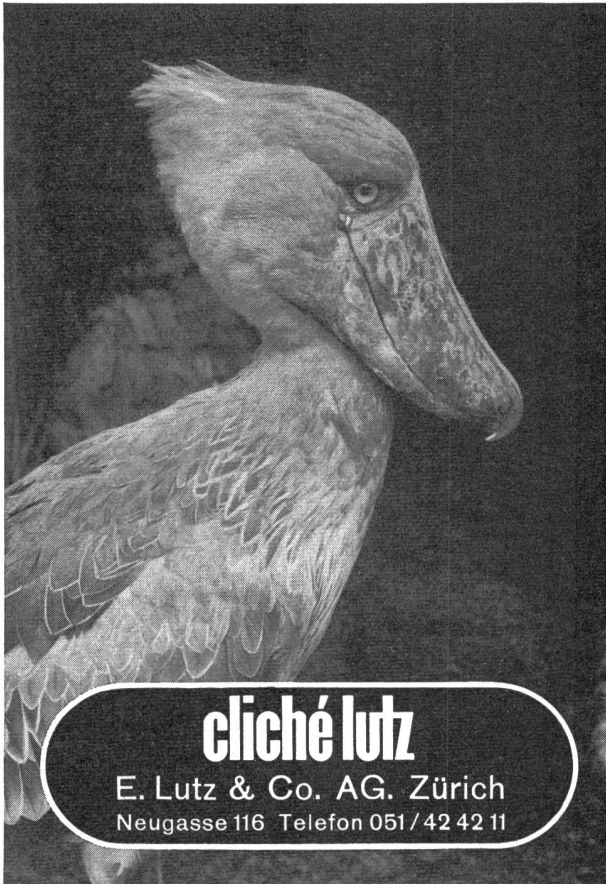
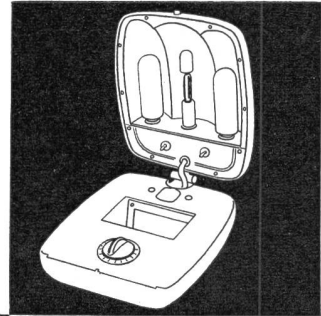
LUXRAM-LICHT

Verlangen Sie kostenlos unsere Abhandlung über unsere Quarzlampen mit der medizinischen Wirkung

SUNRAY-SONNE

LUXRAM

LUXRAM-LICHT AG. GOLDAU TEL. 041/81 63 81

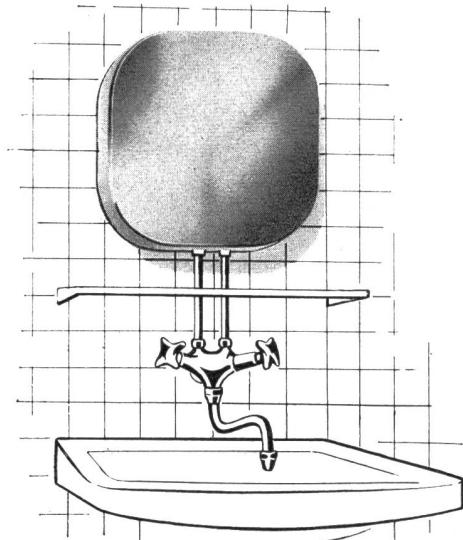


cliché lutz

E. Lutz & Co. AG. Zürich
Neugasse 116 Telefon 051 / 42 42 11

Lükon

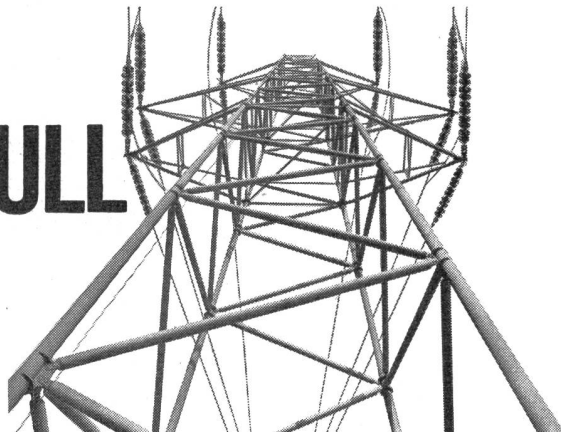
SPIEGELBOILER



Der moderne Kleinboiler für Hotelzimmer, Einzelzimmer, Labors usw. Verlangen Sie Prospekte!

FABRIK FÜR ELEKTROTHERMISCHE APPARATE
PAUL LÜSCHER, TÄUFFELN/BE, TELEPHON 73545

KULL



Kull + Cie Zürich 2 / Speerstr. 19
Telephon 051 / 45 96 45

INSTALLATIONEN

Beratungen, Projektierungen für:
Stark- und Schwachstromanlagen, Telefon-
anlagen «Konzession A», Schaltanlagen

LEITUNGSBAU

Hoch- und Niederspannung, Transformatoren-
stationen, Baustromversorgungen, Verkabelungen

Alle sind begeistert

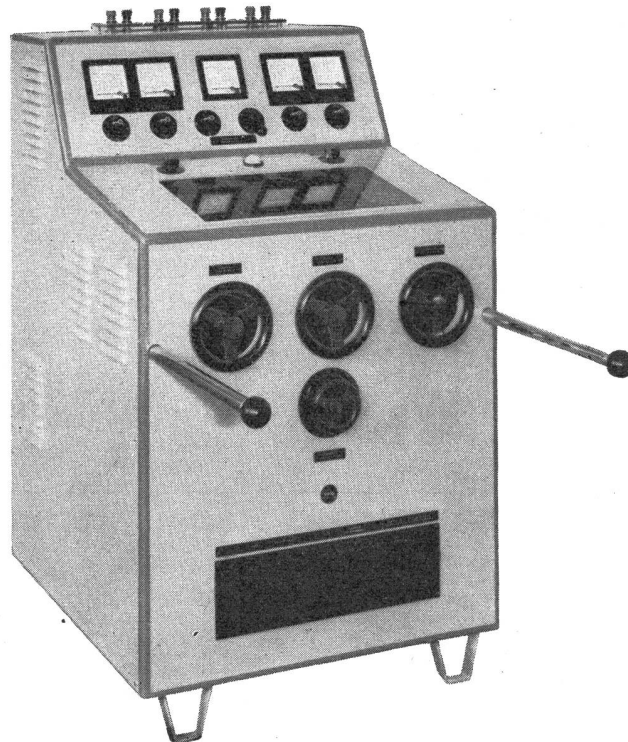
vom neuen

Bono

Elektroherd



BONO APPARATE AG KOCHHERDFABRIK SCHLIEREN



Fahrbare Ladegleichrichter-Anlage- Spezialanfertigung für Zeughäuser



Elektro-Apparatebau Olten AG Olten
Telefon 062 519 61

Klebekabel

CALUflex

S.E.V.-geprüft

Schweizer Fabrikat



Vom Fachhandel begeistert aufgenommen, bei der Kundschaft immer mehr gewünscht, wird das Klebekabel zur sauberen Montage von Netzverlängerungen und Lautsprecherleitungen. Unsere Vertreter werden Sie gerne darüber orientieren.

Le câble adhésif CALU-flex a été accepté avec enthousiasme par les maisons spécialisées. Il est de plus en plus demandé par la clientèle pour l'exécution soignée de prolongements du réseau électrique ou installations de haut-parleurs. Nos représentants se tiennent à votre disposition pour tous renseignements.

Generalvertretung:

CALUX A.G. Zürich 2

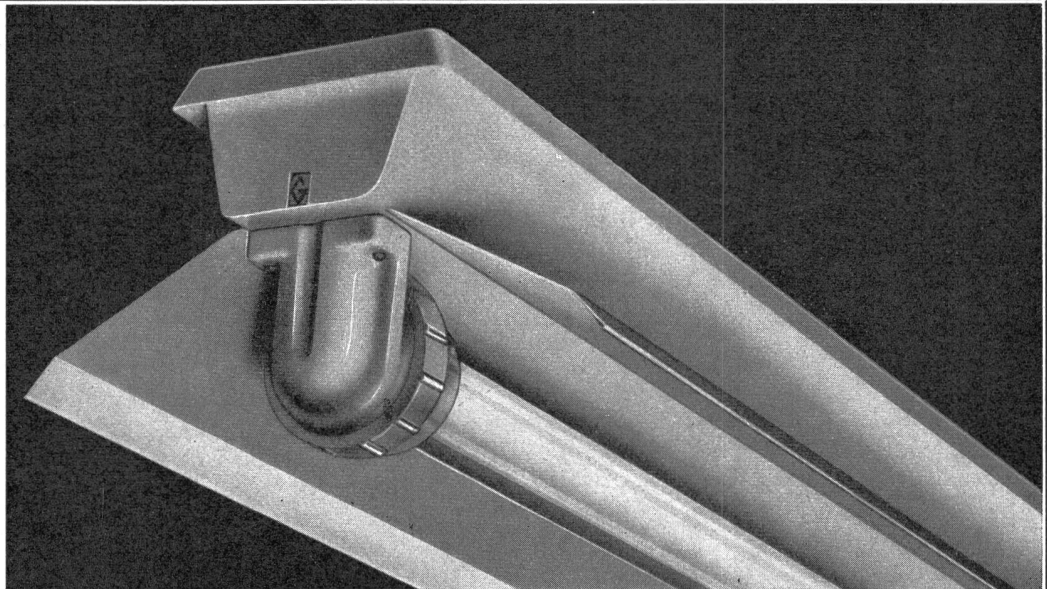
Galvanik mit Edelmetallen für
alle Zwecke der Elektrotechnik,
Nachrichtentechnik, Elektronik
und Chemie — Silber, Gold,
Goldlegierungen, Rhodium.

GALVA TRONIC

Werner Flühmann Zürich

Heinrichstrasse 216

Telefon 42 40 64



Nr. 82.211 / 40 TFR b

Wir führen viele Nassraumleuchten
Verlangen Sie unsere Offerte, wir beraten Sie gerne



Karl Gysin & Co. AG., Basel 4

Fabrik technischer Leuchten
Lichttechnisches Beratungsbüro
Lothringerstr. 30, Tel. (061) 43 01 20

EMA

ERDUNGS-PRÜFGERÄT mit Phasenprüfer



Der unentbehrliche Helfer für die Installationskontrolle misst:

Sicherungs-nennstrom
6-200 A
Fehlerstrom 16-600 A
Fehlervoltage
Spannungen
in 2 Bereichen
0-80/0-400 V ~

Verlangen Sie den
Prospekt L 102/59

EMA A.G. Meilen ZH

Fabr. für elektrische Messaparate Tel. 051/73 07 77

Schweizerlampe
ALPINA



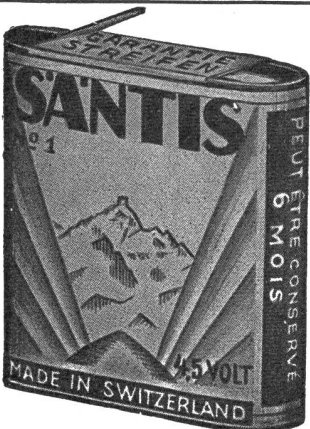

ASTRON A.G. KRIENS (LU)

Grosses Elektrizitätswerk im Oberwallis sucht 384

Dipl. Elektrotechniker

als Mitarbeiter im Betriebsbureau für den Unterhalt der Kraftwerks-, Schalt- und Transformierungsanlagen. Geboten wird vielseitige Tätigkeit mit Aussendienst, Pensionskasse, partielle 5-Tage-Woche.

Handgeschriebene Offerten mit ausführlichen Angaben über Ausbildung und bisherige Tätigkeit, Gehaltsansprüche, Zeugnisabschriften und Photo sind einzureichen unter Chiffre P 16639 S an Publicitas AG Sitten. P 16639 S



SANTIS

Batterien sind Qualität

SANTIS Batteriefabrik
J. Göldi RÜTHI/SG

Telephon. (071) 7 92 12

SEV ASE


Benützen Sie in Ihren Arbeiten die Symbole

des Schweizerischen Elektrotechnischen Komites (CES) des SEV
siehe Publ. 192 df¹⁾]

Einige Beispiele

Name der Grösse	Symbol	Name der Grösse	Symbol
Strombelag	$A, (\alpha)$	Lamellenzahl	K
Polzahl	$2p$	Übersetzung	$ü$

¹⁾ Zu beziehen bei der Verwaltungsstelle des SEV, Seefeldstr. 301, Zürich 8, zum Preise von Fr. 10.- für Nichtmitglieder und Fr. 7.- für Mitglieder des SEV



1876 geg.

Massen-gedrehte und gefräste Artikel

In Holz, Ebonit, Fiber, Nylon, Trolon, Kunsthorn, Elfenbein usw. fabriziert

J. BIETENHOLZ & Co., Pfäffikon-Zoh.

Automatendreherei Kunstharz-Presserei



Die Swissair sucht für ihr Departement Technik in Kloten

Kohler





STEATIT

OFENFABRIK KOHLER AG METT-BIEL

ABT. STEATIT TEL. (032) 2 45 66 SCHWEIZ

Elektromechaniker und Elektroinstallateure

für die Elektrowerkstatt und allgemeine Installationsarbeiten. Anforderungen: Abgeschlossene Lehre und wenn möglich Praxis im entsprechenden Sachgebiet.

Interessenten werden gebeten, ihre Offerte (mit Zeugnisabschriften und Photo) zu richten an: Swissair, Personalabteilung Departement Technik, Zürich 58-Flughafen (Telephon 051/84 74 71, intern 32 75). 6

Auf Wunsch stellen wir Ihnen gerne ein Bewerbungsfomular zur Verfügung. (P 164 Z)



Wegen Erreichen der Altersgrenze des bisherigen Inhabers auf Ende Juni 1962 wird die Stelle 1

technischer Adjunkt im EW der Stadt Biel

zur Wiederbesetzung ausgeschrieben.

Bewerber, die im Besitze eines Diploms einer schweizerischen Mittel- oder Hochschule für Elektrotechnik sind und sich über praktische Tätigkeit in führender Stellung ausweisen können, werden eingeladen, sich bis 31. Januar 1962 unter Beilage von handschriftlich ausgeführtem Lebenslauf, Angaben über bisherige Tätigkeit, Zeugnissen und Ausweisen samt Photo und Referenzadressen bei der **Direktion der industriellen Betriebe der Stadt Biel** anzumelden.

Die Beherrschung der deutschen und französischen Sprache in Wort und Schrift, sowie Gewandtheit im Verkehr sind erforderlich.

Direktion der Industriellen Betriebe der Stadt Biel
Der Direktor: P. Schaffroth P 26898 U

Les ENTREPRISES ELECTRIQUES FRIBOURGEOISES

cherchent pour leur département technique 362

techniciens- électriciens

diplômés d'un Technicum suisse de langue maternelle française ou allemande. Elles offrent une activité dans: l'exploitation de leurs réseaux de distribution ou, éventuellement, dans leur bureau de construction.

Places stables avec possibilité d'avancement pour candidats capables. — Caisse de Pensions.

Les candidats sont invités à adresser leur offre écrite, avec curriculum vitae détaillé, photo, copies de certificats et prétentions de salaire à la Direction des EEF à Fribourg. — Discrétion assurée.



5

sucht für die **Isolationsabteilung**

Techniker

für Entwicklungsaufgaben auf dem Gebiete der Isolationsmaterialien für Nieder- und Hochspannung.

Wir bieten eine interessante und vielseitige Tätigkeit, bei der Probleme zu behandeln sind, die unseren neuen Mitarbeiter in engen Kontakt mit der Elektroindustrie bringen. (Kennziffer 311.)

dipl. Elektrotechniker

für die **Kondensatorenabteilung**, als Stellvertreter des Konstruktionschefs. Einige Jahre Konstruktionserfahrung, möglichst auf dem Gebiet der elektrischen Maschinen oder Apparate, sind notwendig. (Kennziffer 313.)

Bewerber bitten wir, ihre Offerten mit den üblichen Unterlagen einzureichen, oder telephonisch eine Unterredung mit unserem Personalbüro zu vereinbaren.

Micafil AG, Zürich 9/48, Telephon 051/52 52 00

Rieter

Wir suchen

P 530-79 W

dipl. Elektrotechniker od. Elektrokonstrukteur

für die Projektierung und Ausarbeitung von elektrischen Schaltanlagen für Forschung und Fabrikation.

Bewerber mit Erfahrung im Schalttafelbau, welche sich für eine weitgehend selbständige Tätigkeit interessieren, richten ihre Offerten mit den üblichen Beilagen an die Direktion der 389

Maschinenfabrik Rieter AG., Winterthur.

Liste offener Stellen. Beachten: Sprechstunden der STS für Stellensuchende nur nachmittags. Anmeldebogen bei der STS.

- 107 *Dipl. Elektrotechniker* mit oder ohne Praxis für die Konstruktion elektrischer und Schwachstrom-Apparate. Eintritt nach Übereinkunft. Dauerstellung bei Eignung. Fabrik elektrischer Apparate der Westschweiz.
- 261 *Maschinen- oder Elektroingenieur* mit abgeschlossenen Studien und etwas Praxis für die Mithilfe bei der Mitglieder-Beratung in energiewirtschaftlichen Fragen (Stromtarif, Verträge etc.). Alter 28—35 Jahre. Dauerstellung bei Eignung. Eintritt zu vereinbaren. Stadt Nordostschweiz.
- 277 *Dipl. Elektrotechniker* mit etwas Praxis für die Bearbeitung wärmetechnischer Messprobleme, insbesondere Regulierungen für Heizungs- und Lüftungsanlagen. Französisch und/oder englische Sprachkenntnisse erwünscht. Eintritt nach Vereinbarung. Dauerstellung bei Eignung. Fabrik elektr. Instrumente, Zürich.
- 303 *Elektroingenieure und -Techniker* mit abgeschlossenen Studien und etwas Praxis für den Vertrieb und die Entwicklung auf den Fernmelde- und Hochfrequenzgebieten. Ferner *Konstrukteure* mit Erfahrungen im elektro-feinmechanischen Apparatebau. Eintritte nach Übereinkunft. Dauerstellungen bei Eignung. Fabrik in Zürich.
- 315 *Ingénieur diplômé ou technicien diplômé*, expérimenté en électronique et mécanique de précision, trilingue dont l'anglais pour le service de vente. Visites régulières d'agents et de clients en Europe. Entrée à convenir. Place stable. Bureau d'une maison anglaise du domaine des servomécanismes. Genève.
- 403 *Physiker oder Elektroingenieur* mit abgeschlossenen Hochschulstudien für Labor- und Aussentätigkeit über Schwingungs- und Erschütterungsmessungen und -Analysen an Hoch- und Tiefbauten. Eintritt nach Vereinbarung. Ausbaufähige Dauerstellung für qualifizierten Bewerber. Ing.-Büro in Stadt der Zentralschweiz.
- 407 *Dipl. Elektroingenieur oder -Techniker* mit Praxis für Berechnungen und Konstruktionen im Elektromotoren- und Elektroapparatebau. Ferner gelernte *Elektrozeichner* für Werkstattzeichnungen und für Schemata elektrischer Steuerungen. Eintritte nach Übereinkunft. Dauerstellungen bei Eignung. Grosse Maschinenfabrik der deutschen Schweiz.

Abgemeldete Stellen: 1958: 69; 1959: 285; 1960: 41 — 363 — 377; 1961: 373 — 375.



Die Schweizerischen Bundesbahnen suchen einen 2

Betriebsleiter



(Elektrotechniker)

für die Kraftwerkgruppe Amsteg-Ritom mit Dienstort Amsteg (Uri).

Anforderungen: abgeschlossene Technikumsbildung, Erfahrung in der Leitung und im Betrieb von Wasserkraftwerken.

Dienstantritt: 1. April 1962.

Handschriftliche Anmeldungen sind zu richten an die Generaldirektion SBB (Bau- und Betriebsdepartement) in Bern. P 723 Y

Gesucht in unser modern eingerichtetes Labor OFA 204 R

Elektroniker

Es handelt sich um einen sehr vielseitigen Posten auf dem Gebiet der Industrie-Elektronik, wobei Sie Gelegenheit zur weitgehend selbständigen Entwicklung und Realisierung Ihrer Fähigkeiten haben. Gute Dauerstelle bei Fünftage-Woche und Möglichkeit zum Beitritt in Pensionskasse. 3

Senden Sie uns eine kurze Offerte oder vereinbaren Sie direkt telefonisch den Zeitpunkt eines persönlichen Besuches mit unserem Personalbüro.

Ringier & Co. AG, Zofingen,
 Telefon (062) 8 66 22

Wir suchen für unsere Abteilung Elektrizitätswerk einen initiativen 4

Betriebstechniker

Arbeitsgebiet: Projektierung, Bau und Betrieb von Transformatorenstationen sowie Kabel- und Freileitungsnetzen. Hausinstallationen. Behandlung von allgemeinen Betriebsfragen.

Anforderungen: Einschlägige Berufslehre und Diplom als Elektrotechniker. Gewünscht werden Erfahrung und Praxis in einem Elektrizitätswerk der Allgemeinversorgung und Kenntnisse im Kraftwerkbetrieb.

Wir bieten: Vielseitigen Aufgabenbereich. Neuzeitliche Anstellungsbedingungen. Pensionskasse.

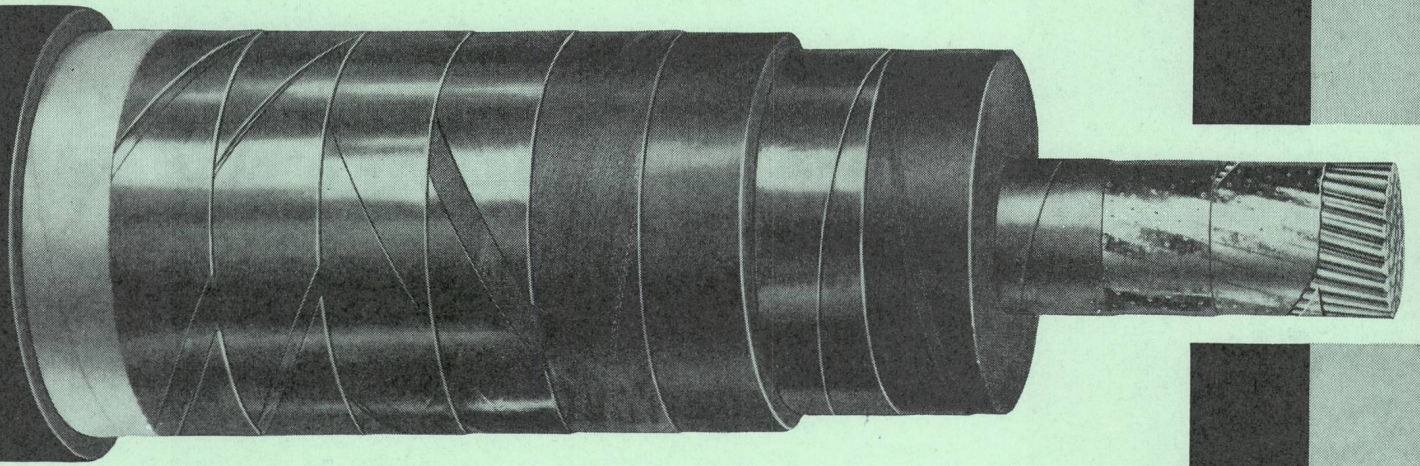
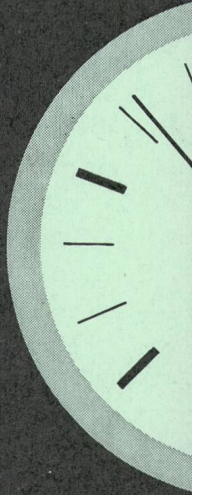
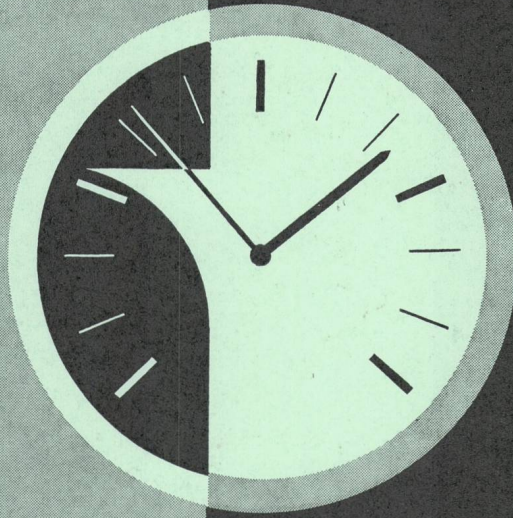
Anmeldung: Handschriftliche Bewerbungen mit Lebenslauf, Zeugnisabschriften und Photo sind zu richten an

Direktion der Industriellen Betriebe Interlaken

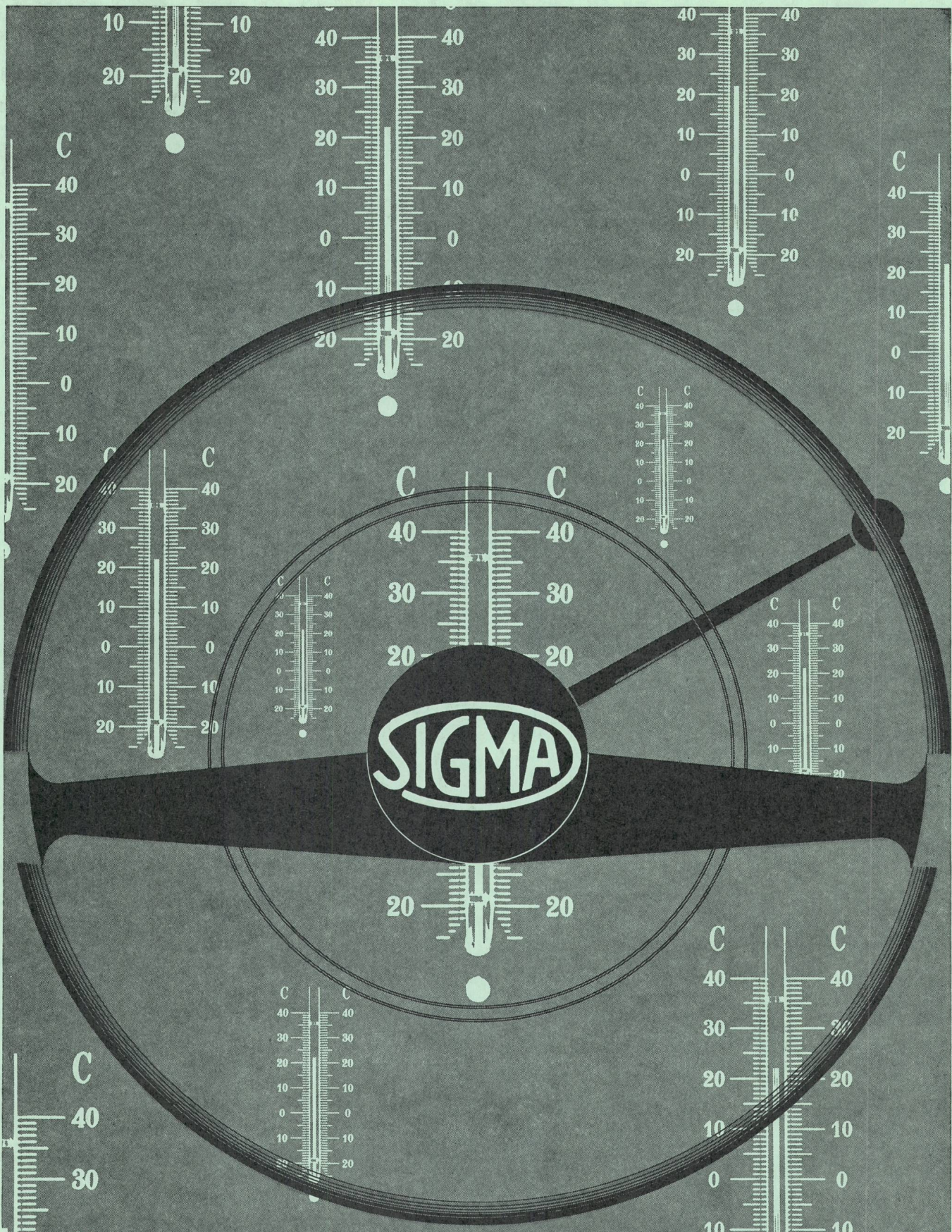
SA DES CABLERIES ET TREFILIERIES DE COSSONAY

CÂBLE A GAZ

GASKABEL



COSSONAY



SIGMA hält die Heizkurve

Weich und elastisch kompensiert das Steuer die kleinsten Abweichungen in der Fahrbahn. Weich und elastisch korrigiert die witterungsabhängige SIGMA-Regelanlage jede durch atmosphärische Einflüsse bedingte Temperaturschwankung und spielt automatisch die Raumtemperatur auf die vorgewählte Heizkurve ein.

LANDIS & GYR AG ZUG