

Objektyp: **Advertising**

Zeitschrift: **Bulletin des Schweizerischen Elektrotechnischen Vereins :
gemeinsames Publikationsorgan des Schweizerischen
Elektrotechnischen Vereins (SEV) und des Verbandes
Schweizerischer Elektrizitätswerke (VSE)**

Band (Jahr): **53 (1962)**

Heft 22

PDF erstellt am: **08.08.2024**

Nutzungsbedingungen

Die ETH-Bibliothek ist Anbieterin der digitalisierten Zeitschriften. Sie besitzt keine Urheberrechte an den Inhalten der Zeitschriften. Die Rechte liegen in der Regel bei den Herausgebern. Die auf der Plattform e-periodica veröffentlichten Dokumente stehen für nicht-kommerzielle Zwecke in Lehre und Forschung sowie für die private Nutzung frei zur Verfügung. Einzelne Dateien oder Ausdrucke aus diesem Angebot können zusammen mit diesen Nutzungsbedingungen und den korrekten Herkunftsbezeichnungen weitergegeben werden. Das Veröffentlichen von Bildern in Print- und Online-Publikationen ist nur mit vorheriger Genehmigung der Rechteinhaber erlaubt. Die systematische Speicherung von Teilen des elektronischen Angebots auf anderen Servern bedarf ebenfalls des schriftlichen Einverständnisses der Rechteinhaber.

Haftungsausschluss

Alle Angaben erfolgen ohne Gewähr für Vollständigkeit oder Richtigkeit. Es wird keine Haftung übernommen für Schäden durch die Verwendung von Informationen aus diesem Online-Angebot oder durch das Fehlen von Informationen. Dies gilt auch für Inhalte Dritter, die über dieses Angebot zugänglich sind.

Zeitschriftenrundschau des SEV (40...48)

Zusammengestellt von der Bibliothek der Eidgenössischen Technischen Hochschule, Zürich.

Die Literaturhinweise sind mit Dezimalindizes nach dem System des Institut International de Bibliographie Bruxelles versehen.

Siehe die einführenden Artikel im Bull. SEV 21(1930)2, 8 und 40(1949)20 sowie die Mitteilung in 52(1961)17.

Die verwendeten Abkürzungen sind im Zeitschriftenverzeichnis des SEV (Sonderdruck) erklärt.

Die hier aufgeführten Arbeiten können von den Mitgliedern des SEV aus der Bibliothek des SEV leihweise bezogen werden.

Bei Bestellungen sollen Titel, Verfasser und Zeitschrift mit Band und Nummer angegeben werden.

4

Energie-Umformung
Transformation de l'énergie

621.314.224.8.024

Rudolf Zahorka: Umbaubare Gleichstromwandler zur genauen Messung grosser Gleichströme. AEG-Mitt. 51(1961)11/12, S. 380...386, 10 Fig.

621.314.254.8

Walther Nimmrichter: Transformatoren für Halbleiterstromrichteranlagen. AEG-Mitt. 51(1961)11/12, S. 370...379, 15 Fig.

621.314.27

H. Müller: Unmittelbarer Umrichter mit Halbleiterventilen. Neue Technik 4(1962)3, S. 135...140, 19 Fig.

621.314.57 : 621.314.632

Horst Reichmann: Stromrichter mit steuerbaren Siliziumzellen für motorische Antriebe. AEG-Mitt. 51(1961)11/12, S. 463...471, 17 Fig.

621.314.6

Ludwig Filberich u. Edmund Rieger: Einanoden-Stromrichtergefäss für Motorantriebe mittlerer Leistung. Siemens Z. 36(1962)3, S. 163...166, 5 Fig., 1 Tab.

621.314.6.012

Walter Schulze-Buxloh: Die Strom-Spannungs-Verhältnisse eines Gleichrichters in Brückenschaltung zwischen Leerlauf und Kurzschluss. ETZ, Ausg. A, 83(1962)8, S. 263...269, 12 Fig.

621.314.63

G. Parigi: I semiconduttori nei gruppi raddrizzatori di potenza. Elettrotecnica 49(1962)3bis, S. 183...200, 20 Fig., 30 Ref.

621.314.63-71

H. Eigler: Zusammenstellung einiger Beziehungen zum Berechnen der Kühlflächen von Halbleiterleistungsgleichrichtern. Elektrie 16(1962)5, S. 137...140, 4 Fig., 9 Tab.

621.314.632

M. Kronberg: Die Kenngrößen der Kristallgleichrichter und ihre Messung. Elektrie 16(1962)5, S. 141...146, 21 Fig.

621.314.632

Willi Gerlach u. Friedrich Seid: Wirkungsweise der steuerbaren Siliziumzelle. ETZ, Ausg. A, 83(1962)8, S. 270...277, 15 Fig.

621.314.632

August C. Stumpe: Das Schaltverhalten der steuerbaren Siliziumzelle. ETZ, Ausg. A, 83(1962)9, S. 291...298, 12 Fig.

621.314.632

Winfried Kraneburg: Gesichtspunkte für die Anwendung steuerbarer Siliziumzellen in Gleichrichtergeräten. AEG-Mitt. 51(1961)11/12, S. 458...463, 14 Fig.

621.314.632 : 621.318.435.3

Reinhard Köster: Einschwingvorgänge an Halbleitergleichrichtern in Transduktorschaltungen. AEG-Mitt. 52(1962)1/2, S. 4...10, 16 Fig., 2 Tab.

621.314.632 : 621.335

Norbert Kliemann: Ungesteuerte Einkristall-Halbleiter auf Triebfahrzeugen. Elektr. Bahnen 33(1962)3, S. 49...58, 20 Fig.

621.314.632 : 621.335.4

Karl-Heinz Bezold u. Karl-Sigismund Stötzner: Siliziumgleichrichter für Triebfahrzeuge. AEG-Mitt. 51(1961)11/12, S. 409...419, 14 Fig.

621.314.632-5

Willi Gerlach: Steuerbare Siliziumzellen. AEG-Mitt. 51(1961)11/12, S. 348...353, 14 Fig.

621.314.65.014.31

R. Feinberg u. P. J. Stratfold: An Investigation of Exzitation-Arc Phenomena in Mercury-Pool Valves. Proc. IEE, Part A, 109(1962)45, S. 248...256, 17 Fig.

5

Übertragung, Verteilung und Schaltung
Transmission, distribution et couplage

621.315.052.63

E. Alsleben: Richtwerte für die Planung von Trägerfrequenzverbindungen auf Hochspannungsleitungen und Angaben für die Bestimmung der Kenngrößen der Leitungen. Elektr.-Wirtsch. 61(1962)11, S. 363...373, 12 Fig., 2 Tab.

621.315.172

Friedrich Knill: Festigkeitsprobleme von Freileitungsarmaturen. ÖZE 15(1962)4, S. 101...111, 19 Fig.

621.315.2.001.4

R. Arrighi: Principeaux résultats d'essais directs sur réseau à 30 kV de câbles à moyenne tension. Bull. Soc. franç. Electr., 8^e sér., 3(1962)27, S. 161...183, 24 Fig.

621.315.211 : 621.395

Walter Eberl: Neue polyäthylen-isolierte Teilnehmer-Fernsprechkabel in Bündelaufbau. Siemens Z. 36(1962)4, S. 313...315, 3 Fig., 1 Tab.

621.315.211.2 : 621.315.616.96

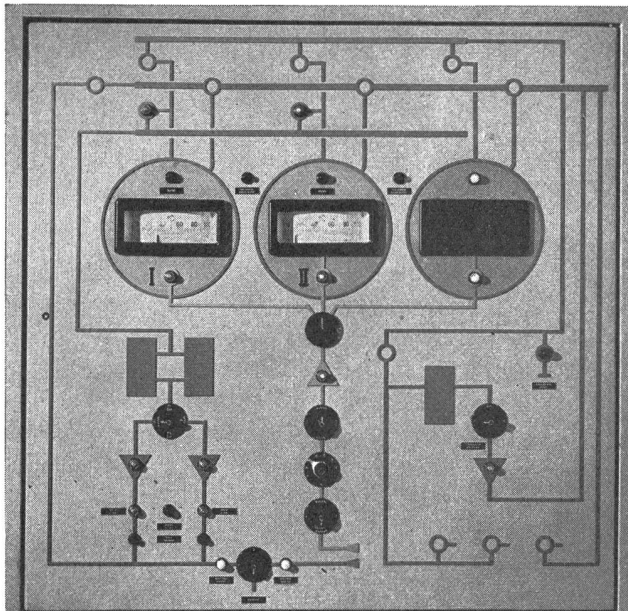
T. C. Henneberger u. M. D. Fagen: Comparative Transmission Characteristics of Polyethylene and Paper Insulated Communication Cables. Trans. AIEE, Commun. & Electronics, -(1962)59, S. 27...33, 13 Fig., 3 Tab.

621.315.211.3

N. Klein u. D. Schieber: Radial Oil Flow and Pressure Differences in Cable Insulations. Trans. AIEE, Power App. & Syst., -(1962)59, S. 72...80, 10 Fig., 6 Tab.

621.315.212

D. Gagliardi: Caratteristiche del cavo a piccole coppie coassiali utilizzato negli impianti a 300 canali realizzati in Italia. Alta Frequenza 31(1962)1, S. 23...34, 22 Fig.



Industrieanlagen

Baumann, Koelliker

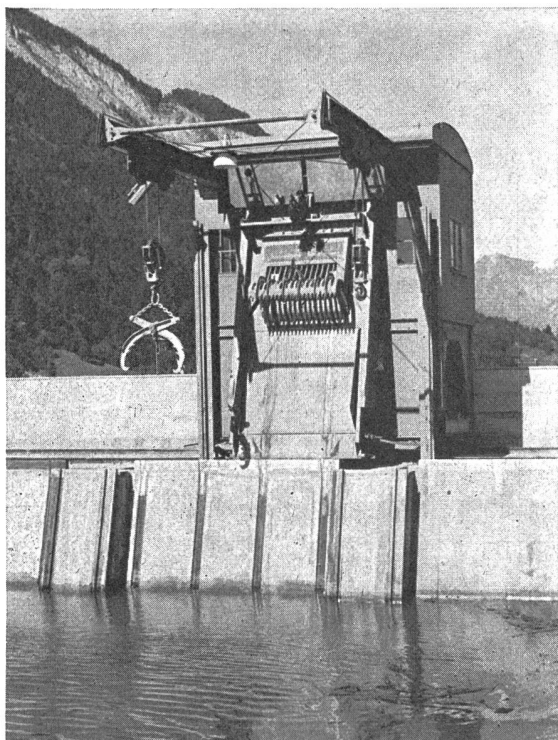
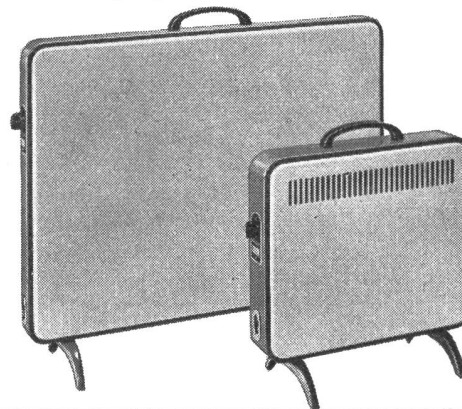
AG für elektrotechnische Industrie Sihlstr. 37, Zürich 1

Accum

Heizwände und Camerad- Oefen

mit praktischem Traggriff und zweifarbiger Lackierung. Zeitlose Formen, in alle Räume passend, leichtes Gewicht, angenehme Heizwirkung

**Accum
AG
Gossau ZH**



Rechenreinigungsmaschine mit Dammbalkenversetz-
kran vor dem Rechen des Kraftwerkes Reichenau.

**Rechen und
Rechenreinigungsmaschinen**
für Nieder- und Hochdruckkraftwerke
... Pumpstationen von Kühl- und
Trinkwasserfassungen
... Abwasserkläranlagen usw.

Ateliers de Constructions

JONNERET SA
Genève

Case postale Jonction

- 621.315.213.14
G. Demmel: Der Achter, ein neues Aufbauelement für symmetrische Nachrichtenkabel. NTZ 15(1962)3, S. 129...134, 9 Fig., 6 Tab.
- 621.315.5.066.6
A. Hentsch: Neuere Untersuchungen und Entwicklungstendenzen auf dem Gebiet der elektrischen Kontaktwerkstoffe. Elektrie 16(1962)5, S. 149...152, 5 Fig.
- 621.315.616.9
Mitsuru Rokunohe: Foamed Polyethylene Insulated City Cables. Rev. Electr. Commun. Lab., Nippon, 9(1961)11/12, S. 733...755, 20 Fig.
- 621.315.62
Th. Wittenzellner: Klimatische Einflüsse auf das Isoliervermögen von Freileitungsisolatoren. Elektr.-Wirtsch. 61(1962)8, S. 212...217, 8 Fig., 2 Tab.
- 621.315.62.015.53
Essam Nasser: Beitrag zum Problem des Fremdschichtüberschlages an Isolatoren. ETZ, Ausg. A, 83(1962)11, S. 356...365, 11 Fig., 20 Ref.
- 621.315.67
K. W. Baer: Neuentwicklungen von Armaturen für Hochspannungs-Freileitungen. Elektr.-Wirtsch. 61(1962)8, S. 234...237, 8 Fig.
- 621.315.685
K. K. Schwarz: The Design and Performance of High- and Low-Voltage Terminal Boxes. Proc. IEE, Part A, 109(1962)44, S. 151...172, 14 Fig., 8 Tab.
- 621.316.1
G. Riello: Reti a media e bassa tensione: osservazioni sugli impianti di terra. Elettrotecnica 49(1962)4, S. 247...254, 12 Fig.
- 621.316.11
Paul Dimo: L'analyse des réseaux d'énergie par la méthode nodale des courants de court-circuit. L'image des nœuds. Rev. gén. Electr. 71(1962)3, S. 151...175, 22 Fig.
- 621.316.11
Alexander von Weiss: Das Knotenpunktverfahren in Matrizenform zur Berechnung linearer Maschennetze und seine praktische Anwendung. Arch. Elektrotechn. 47(1962)1, S. 29...41, 8 Fig.
- 621.316.11 : 518.5
Richard Baumann u. Kurt Zollenkopf: Lastflussberechnung in mehrstufigen Netzen bei variablen Übersetzungsverhältnissen der Kupplungstransformatoren. ETZ, Ausg. A, 83(1962)9, S. 303...307, 2 Fig.
- 621.316.13.015.1 : 621.314.58
Friedrich Mikulaschek: Ermittlung der Spannungsabsenkung in Drehstromnetzen bei Stromrichterbelastung. AEG-Mitt. 52(1962)1/2, S. 19...25, 4 Fig., 2 Tab.
- 621.316.13.016.2 : 621.3.012.1
Otto Mohr u. Götz Hutschenreuter: Die Leistungsdarstellung in Ein- und Mehrphasensystemen durch Zeigerdiagramme. ETZ, Ausg. A, 83(1962)8, S. 253...263, 15 Fig.
- 621.316.13.016.45
A. Vallini u. G. Mariotti: Sulla generalizzazione del concetto di potenza reattiva nelle reti elettriche a corrente alternata. Elettrotecnica 49(1962)3, S. 150...160, 18 Fig.
- 621.316.352.027.8
H. Kappeler: Sammelschienen mit fester Isolation für hohe Spannungen. Bull. SEV 53(1962)11, S. 557...563, 6 Fig.
- 621.316.5.064.2
Horst Kopplin: Das dynamische Verhalten von Lichtbögen im Wechselstromkreis. Arch. Elektrotechn. 47(1962)1, S. 47...60, 19 Fig.
- 621.316.52
Jean Renaud: Evoluzione degli interruttori moderni ad alta tensione. Elettrotecnica 49(1962)3, S. 201...210, 18 Fig.
- 621.316.53
R. Sartori: Eigenschaften moderner Drehstrom-Luftschütze, dargestellt am Beispiel der SLA-Schütze. Brown Boveri Mitt. 49(1962)5, S. 189...196, 6 Fig.
- 621.316.54-851.1
G. Pachmann: Zur Vereinheitlichung von Druckluftherzeugungsanlagen. Elektrie 16(1962)3, S. 68...72, 5 Fig., 2 Tab.
- 621.316.54.024
Heinz Fehling u. Arno Treptow: GEARAPID S 2002, ein neuer AEG-Gleichstrom-Schnellschalter mit hoher Strombegrenzung und extrem kurzen Ausschaltzeiten. AEG-Mitt. 51(1961)11/12, S. 360...365, 13 Fig.
- 621.316.54.027.3
Ernst Slamecka: Verfahren zur Prüfung des Schaltvermögens von Hochspannungs-Leistungsschaltern. ETZ, Ausg. A, 83(1962)10, S. 332...339, 10 Fig., 1 Tab.
- 621.316.541.1
Robert Fourcault: Les modifications des normes de l'Union technique de l'Electricité concernant les prises de courant d'un courant nominal inférieur ou égale à 10 A. Rev. gén. Electr. 71(1962)4, S. 197...200, 3 Fig.
- 621.316.542 : 621.315.616.9
August Hochrainer: Die Entwicklung des Giessharzschalters. AEG-Mitt. 52(1962)3/4, S. 57...63, 15 Fig.
- 621.316.542.027.3
R. Zutter: Hochspannungs-Leistungsschalter. Elektromonteur 12(1961)8, S. 17...23; 9, S. 27...31; 13(1962)1, S. 27...31, 31 Fig.
- 621.316.542.064.42
J. Jussila u. W. Rieder: Die Anwendung der Elementenprüfung und die Verwendung künstlicher Leitungen bei Abstandskurzschluss-Prüfungen von Leistungsschaltern. Bull. SEV 53(1962)9, S. 451...458, 9 Fig.
- 621.316.542.23.064.241
R. Petitpierre: Der Druckluft-Schnellschalter und dessen Verhalten bei den schwersten heute auftretenden Betriebsbedingungen. Elektr.-Verwertg. 37(1962)3/4, S. 70...81, 21 Fig.
- 621.316.542.23.064.25
H. Lienhard: Ölstrahlschalter mit Mehrfachunterbrechung. Elektr.-Verwertg. 37(1962)3/4, S. 82...86, 5 Fig.
- 621.316.57.015.3
K. Berger: Schaltüberspannungen und ihre Begrenzungsmöglichkeiten. Bull. SEV 53(1962)10, S. 500...509, 19 Fig.
- 621.316.57.064.25-744
G. Marty: Ölarme Schalter für Innenraumanlagen. Bull. SEV 53(1962)10, S. 518...526, 22 Fig.
- 621.316.57.064.45-744
J. Schneider: Druckluftschalter und Magnetschalter für Innenraum-Anlagen. Bull. SEV 53(1962)10, S. 509...518, 24 Fig.



TY-RAP

**Sicherer!
Schneller!
Besser!
Bequemer!
Billiger!**



Mit TY-RAP-Kabelbändern binden Sie Kabelbäume in der halben Zeit ab! Sie erhalten Kabelbäume von idealer Festigkeit! Die lästige, mühsame Abbinderei wird zur angenehmen Beschäftigung mit der neuen Montage-Zange!

Zeit, Geld und Nerven gespart — mit TY-RAP.

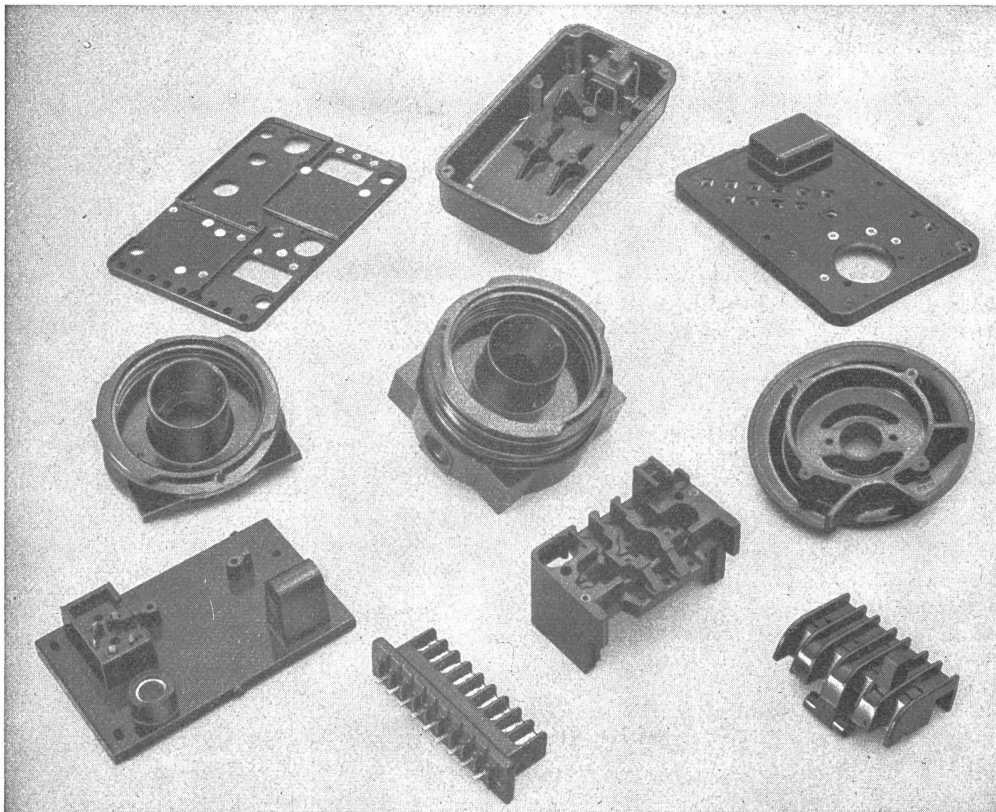
THOMAS & BETTS

Verlangen Sie Unterlagen und Muster von der Generalvertretung für die Schweiz

JACQUES BAERLOCHER AG

Nüscherstrasse 31

Telephon (051) 25 09 36



PRESS-
UND
SPRITZTEILE
AUS
ALLEN
KUNSTSTOFFEN
FÜR
JEDEN
VER-
WENDUNGS-
ZWECK
EIGENER
WERKZEUG-
BAU

OWO-PRESSWERK AG. MÜMLISWIL (SO)

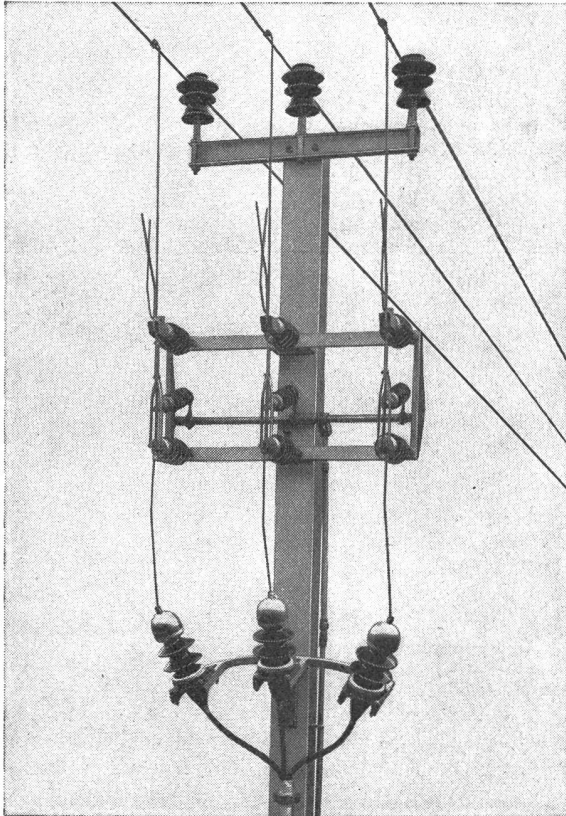
Telefon (062) 2 77 81

- 621.316.57.001.4
P. Joss: **Möglichkeiten der Schalterprüfung.** Bull. SEV 53 (1962)10, S. 493...500, 7 Fig., 3 Tab.
- 621.316.573.014.3 : 621.314.63
Ulrich Putz: **Kurzschliesser und ihre Anwendung zum Schutz von Halbleiterschleicheranlagen.** AEG-Mitt. 51 (1961)11/12, S. 357...359, 6 Fig.
- 621.316.545
R. Reimann: **Die Betriebssicherheit der Einsäulentrenner für 245 und 420 kV.** Brown Boveri Mitt. 49(1962)3/4, S. 113...119, 9 Fig.
- 621.316.545-742
H. Schiller: **Freilufttrenner.** Bull. SEV 53(1962)8, S. 409...414, 8 Fig.
- 621.316.57.027.1
P. Baltensperger: **Schaltvorgänge in Hochspannungsnetzen.** Bull. SEV 53(1962)8, S. 370...378, 16 Fig.
- 621.316.57.027.3 (485)
G. Jancke: **Schalterfragen in den schwedischen Hochspannungsnetzen.** Bull. SEV 53(1962)8, S. 391...398, 12 Fig.
- 621.316.57.064.25-742
A. W. Roth: **Ölarme Schalter für Freiluftaufstellung.** Bull. SEV 53(1962)8, S. 378...383, 14 Fig.
- 621.316.57.064.3
M. Orgeret: **Les disjoncteurs haute tension et le défaut kilométrique.** Bull. sci. AIM 74(1961)12, S. 631...694, 20 Fig.
- 621.316.57.064.45-742
R. Petitpierre: **Les disjoncteurs à air comprimé et à gaz.** Bull. SEV 53(1962)8, S. 383...391, 18 Fig.
- 621.316.573
Adil Erk: **Strombegrenzende Schnellschalter für Starkstromanlagen.** ETZ, Ausg. B, 14(1962)7, S. 169...174, 6 Fig.
- 621.316.577-83
Hrch. Brandenberger: **Motorgetriebene Fernschalter und Kontaktwerke System Ghielmetti.** Elektroindustrie 54(1962)24, S. 907...914, 19 Fig.
- 621.316.8
E. Heiber: **Über die Anwendungsmöglichkeiten von Kohle- und Metallschichtwiderständen.** Elektronik 11(1962)5, S. 146...148, 5 Fig.
- 621.316.9 : 621.311.22
Y. Enault: **Protections électriques des tranches 115/125 MW des centrales thermiques d'Electricité de France.** Rev. gén. Electr. 71(1962)4, S. 181...196, 10 Fig.
- 621.316.9 : 621.314.63
Clemens Wehrle: **Überflinke, strombegrenzende Schutzsicherungen Typ NG für Halbleiterschleicher.** AEG-Mitt. 51(1961)11/12, S. 354...357, 9 Fig.
- 621.316.923
H. Bolleter: **Konstruktionsprobleme und Einsatzmöglichkeiten von Apparateschutz-Schmelzeinsätzen.** Bull. SEV 53(1962)12, S. 585...593, 8 Fig.
- 621.316.923.1 : 621.316.573
Gerd Niehaus: **Die Schmelzsicherung vor kleinen Installations-Selbstschaltern.** ETZ, Ausg. B, 14(1962)12, S. 321...324, 6 Fig., 1 Tab.
- 621.316.925.052.63
H. Haug: **Trägerfrequenzkupplungen für den Leitungsschutz in T-geschalteten Netzabschnitten und bei Doppelleitungen.** Brown Boveri Mitt. 49(1962)3/4, S. 133...146, 15 Fig.
- 621.316.925.45
C. J. R. Phaff u. K. von Buzay: **Kreisdiagramme richtungsabhängiger Impedanz-Drehfeldrelais.** Brown Boveri Mitt. 49(1962)5, S. 173...189, 24 Fig., 1 Tab.
- 621.316.933
Helmut Bollmann: **Überspannungsschutz von 380-kV-Transformatoren mit direkter Kabeleinführung.** Siemens Z. 36(1962)3, S. 138...143, 9 Fig., 1 Tab.
- 621.316.933 : 621.316.13.027.2
H. Wüger: **Einführung zu den Regeln und Leitsätzen für die Bemessung und die Koordination der Isolationsfestigkeit in Wechselstrom-Niederspannungsanlagen.** Bull. SEV 53(1962)9, S. 441...451, 10 Fig.
- 621.316.933.1 : 537.523.3
Willy Rabus: **Kugelfunkenstrecken-Rauschgenerator.** ETZ, Ausg. A, 83(1962)10, S. 328...331, 8 Fig., 3 Tab.
- 621.316.933.4
E. Sarbach: **Ein neuer Überspannungsableiter für Hochspannungsnetze.** Brown Boveri Mitt. 49(1962)3/4, S. 128...132, 5 Fig., 1 Tab.
- 621.316.935.2 : 621.314.222
B. D. Nellist u. P. Mathews: **The Design of Air-Cored Toroids or Linear Couplers.** Proc. IEE, Part A, 109(1962)45, S. 229...234, 4 Fig.
- 621.316.98
B. Davis: **Protection of Station Equipment Against Lightning.** Proc. IEE, Part A, 109(1962)45, S. 218...224, 5 Fig., 9 Tab.
- 621.316.98
L. Nicolai: **La protezione di alti edifici dall'effetto delle scariche atmosferiche.** Elettrotecnica 49(1962)2, S. 59...69, 13 Fig.
- 621.316.992
Mario Ferrario u. Luigi Ventrella: **Qual è la sezione minima ammessa per il conduttore di terra?** Energia elettr. 39 (1962)4, S. 318...326, 4 Fig., 5 Tab.

6	Elektrische Regelungstechnik, Fernwirktechnik Réglage électrique, télécommande
----------	---

- 621.316.7.078
Kelvin C. Smith: **Adaptive Control Through Sinusoidal Response.** Trans. IRE, Automat. Contr., AC-7(1962)2, S. 129...139, 6 Fig.
- 621.316.71 : 621.876-52
K. A. Oplinger, L. A. Bobula, A. O. Lund...: **A High-Performance Elevator Control System.** Electr. Engng. 81 (1962)3, S. 187...193, 9 Fig.
- 621.316.718.5
Werner Leonhard u. Helmut Müller: **Stetig wirkender digitaler Drehzahlregler.** ETZ, Ausg. A, 83(1962)12, S. 381...387, 11 Fig., 8 Ref.
- 621.316.718.5 : 621.311.4
R. B. Jones u. A. R. Olds: **Static Power Supplies for Adjustable-Speed Drives.** Electr. Engng. 81(1962)3, S. 178...186, 12 Fig.
- 621.316.718.5 : 621.313.333
Ed. Gerecke u. L. Terens: **Mittels eines rotorseitigen Stromrichters regelbarer Asynchronmotor.** Neue Technik 4(1962)3, S. 110...124, 26 Fig.
- 621.316.721
C. Yarker: **Overload Protection Circuit Uses Low-Power Transistor.** Electronics 35(1962)13, S. 60.

Freileitungsabzweigschalter 24 kV, 400 A



Sectionneur de dérivation 24 kV, 400 A

Alpha A.G. Nidau

(Biel) Telephon 032/24692

Kennen Sie den neuen

Freileitungsabzweigschalter

(siehe Abbildung) und den

Kabelanschlusstrenner?

(am Ende einer Freileitung)

Wir liefern dieselben und beraten Sie gerne.

Connaissez-vous le nouveau

sectionneur de dérivation

(voir figure) et le

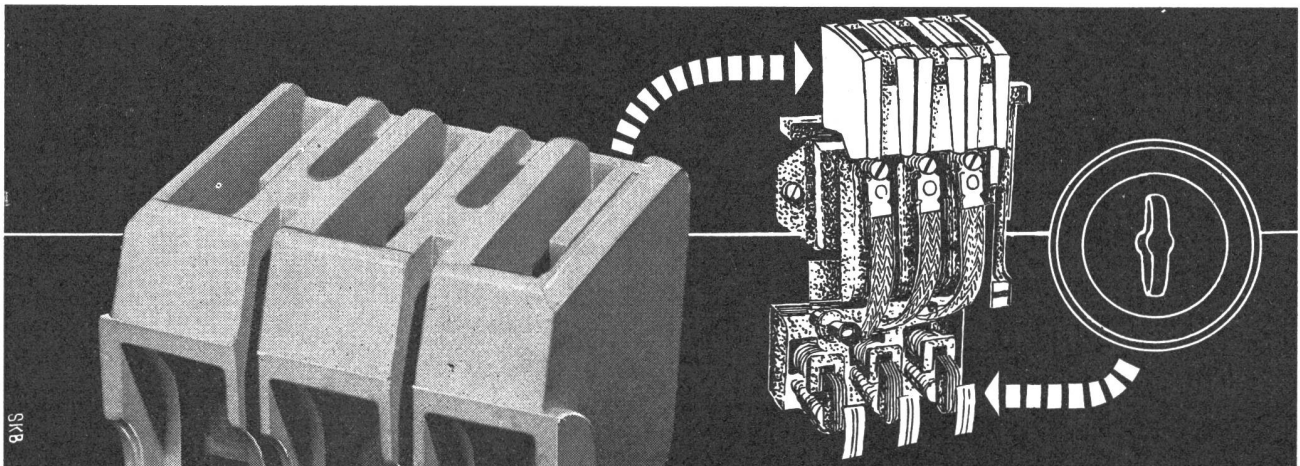
sectionneur de câble?

(passage fin de ligne aérienne-câble)

Nous livrons ces appareils et vous conseillons volontiers.

Alpha S.A. Nidau

(Bienne) Téléphone 032/24692



Keramische Isoliermaterialien für
die gesamte Elektro-Industrie aus

STEATIT, HARTPORZELLAN

sowie Spezialmassen für Heizkörperbau,
Hochfrequenztechnik etc.

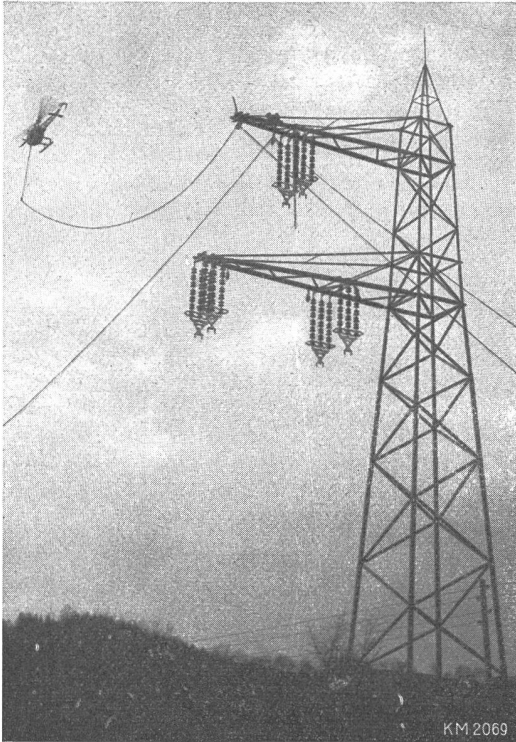
KELIS AG. THAYNGEN/SH

Telephon (053) 6 72 54

FABRIK KERAMISCHER ELEKTRO-ISOLIERMATERIALIEN

KELIS

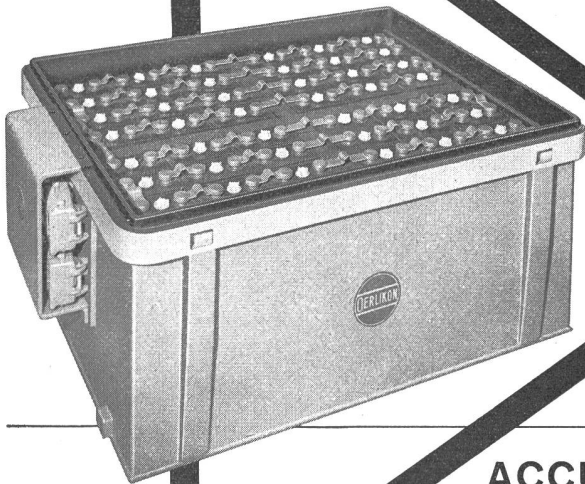
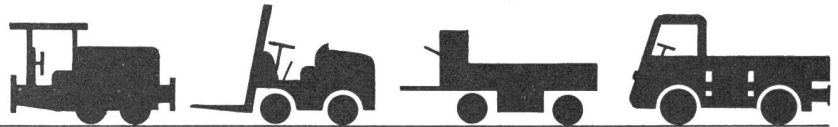
- 621.316.721 : 537.311.33
H. Lawrence: **A Diffused Field Effect Current Limiter.** Trans. IRE, Electron Devices, ED-9(1962)1, S. 82...87, 11 Fig., 2 Tab.
- 621.316.721 : 621.318.435.3
Ulrich Putz u. Heribert Winkler: **Strom- und Spannungsregelung von Halbleitergleichrichteranlagen.** AEG-Mitt. 51 (1961)11/12, S. 366...370, 7 Fig.
- 621.316.722 : 621.313.322-81
Klaus Bloedt u. Hermann Waldmann: **Spannungsregelung mit Transistor-Zweipunktregler und Transduktorstufe für Synchrongeneratoren.** Siemens Z. 36(1962)3, S. 148...153, 10 Fig.
- 621.316.722.1 : 621.382.2
Micic Ljubomir, Heinrich Keller u. Günther Wieczorek: **Halbleiter-Bauelemente zum Erzeugen konstanter Vergleichsspannungen.** ETZ, Ausg. B, 14(1962)12, S. 327...332, 15 Fig., 1 Tab.
- 621.316.722.1.024-551.3
Joel Korn: **Gleichspannungskonstanthalter mit Zweipunktregelung.** ETZ, Ausg. A, 83(1962)12, S. 395...401, 11 Fig., 7 Ref.
- 621.316.729
Gerald Weiss: **Synchronous Networks.** Trans. IRE, Automat. Contr., AC-7(1962)2, S. 45...54, 10 Fig.
- 621.316.86
H. Forster: **Untersuchungen über die Lebensdauer und Zuverlässigkeit von Kohleschichtwiderständen.** NTZ 15 (1962)5, S. 220...222, 4 Fig.
- 621.398 : 654.94
A. Walter: **Moderne Tonfrequenz-Multiplex-Melde- und Steuersysteme.** Elektr.-Wirtsch. 61(1962)8, S. 238...242, 8 Fig.
- 621.398 : 656.1.05
Heinrich Ritter u. Friedrich Albers: **Elektronische Anlagen am Fahrzeugtunnel Rendsburg.** Siemens Z. 36(1962)3, S. 179...187, 10 Fig.
- 621.398 : 688.727.8-523.8
Ulf Rothgordt: **Ein System zur elektronischen Simultansteuerung von Modelleisenbahnfahrzeugen.** Elektronik 11 (1962)6, S. 173...176, 7 Fig.
- 621.398.082.74
Hans Joachim Lippmann: **Kontaktloser Signalgeber mit berührungsloser Betätigung durch Eisenteile.** ETZ, Ausg. A, 83(1962)11, S. 367...372, 15 Fig.
- 621.398.004.14
G. Swoboda: **Grundlagen und Anwendung der Fernwirktechnik. Teil II: Anwendung.** E u. M 79(1962)10, S. 243...251, 17 Fig.
- 7 Elektrische Messtechnik, elektrische Messgeräte**
Métrie, appareils de mesure
- 621.317
R. Brüderlin: **Moderne Geräte und Verfahren der elektrischen Messtechnik.** Elektr.-Verwertg. 37(1962)3/4, S. 87...94, 10 Fig.
- 621.317.083.7
Henri Souble-Camy: **Les systèmes modernes de télémesures.** Rev. gén. électr. 71(1962)4, S. 201...210, 2 Fig., 4 Tab.
- 621.317.083.7
Andrew Viterbi: **Classification and Evaluation of Coherent Synchronous Sampled-Data Telemetry Systems.** Trans. IRE, Space Electronics & Telemetry, SET-8(1962)1, S. 13...22, 13 Fig.
- 621.317.083.7 : 612.741.1
C. K. Batty: **A Telemetering Electromyograph with a Single Frequency Modulated Channel.** Electronic Engng. 34 (1962)412, S. 398...399, 4 Fig.
- 621.317.083.7 : 623.451-519
Richard M. Jaffe: **Digilock Telemetry System for the Air Force Special Weapons Center's Blue Scout.** Trans. IRE, Space Electronics & Telemetry, SET-8(1962)1, S. 44...50, 7 Fig., 1 Tab.
- 621.317.2 : 621.319.74
A. J. F. de Beer: **Ein elektrisch abgeschirmter Raum für Mikrowellenmessungen.** Philips techn. Rdsch. 23(1961/62)6, S. 195...197.
- 621.317.333.41
Herbert Jüttemann: **Isolationsüberwachung in Betrieb befindlicher Gleichstromanlagen.** ETZ, Ausg. B, 14(1962)11, S. 297...300, 13 Fig.
- 621.317.333.8 : 621.313.322
Walter Böning: **Stoßspannungsmessungen an Generator-Transformator-Blockeinheiten.** ETZ, Ausg. A, 83(1962)9, S. 285...290, 12 Fig., 3 Tab.
- 621.317.335.029.62
Ennio Fatuzzo: **Measurement of Small, Fast Variations in Complex Permittivity at Ultra-High Frequencies.** Proc. IEE, Part C, 109(1962)15, S. 283...287, 5 Fig.
- 621.317.34 : 534.512.1
Darwin L. Howard: **Drift Control Allows Expansion Scales for SWR Meter.** Electronics 35(1962)21, S. 45...47, 3 Fig.
- 621.317.351
H. Roth, F. Brischnik u. H. Notz: **Überlastungsunempfindliche Oszillographie von Strömen mit Hilfe magnetisch gesteuerter Elektronenröhren.** Brown Boveri Mitt. 49(1962)3/4, S. 119...128, 13 Fig.
- 621.317.365.029.6 : 621.315.592 : 537.312.8
R. Koike u. H. E. M. Barlow: **Microwave Measurements on the Magneto-Resistance Effect in Semiconductors.** Proc. IEE, Part B, 109(1962)44, S. 137...144, 6 Fig., 1 Tab.
- 621.317.382.088
Lorenzo de Montemayor: **Errori pertinenti ad alcuni metodi per la misura della potenza e dell'energia elettrica.** Energia elettr. 39(1962)5, S. 405...413, 9 Fig.
- 621.317.421.2 : 538.632.06
Heinz Sima: **Statische und dynamische Magnetfeldmessungen.** ETZ, Ausg. B, 14(1962)7, S. 175...178, 9 Fig.
- 621.317.44
Klemens Heumann: **Magnetischer Spannungsmesser hoher Präzision.** ETZ, Ausg. A, 83(1962)11, S. 349...356, 15 Fig., 6 Ref.
- 621.317.445
William A. Geyger: **The Ring-Core Magnetometer, a New Type of Second-Harmonic Flux-Gate Magnetometer.** Trans. AIEE, Commun. & Electronics, -(1962)59, S. 65...73, 15 Fig.
- 621.317.723
V. J. Caldecourt: **Using a Vibrating Capacitor as an Electrometer Input.** Electronics 35(1962)14, S. 48...50, 4 Fig.



Hoch- und Niederspannungsleitungen
Freiluft- und Trafostationen
Kabelverlegungen
Bauseilbahnen
Fahrleitungen für Trolleybus und Bahnen
Freileitungs- und Fahrleitungsmaterial
Spezialwerkzeuge für den Leitungsbau
Elektrische Installationen für
Kraftwerke und Industriebauten

Aktiengesellschaft

KUMMLER & MATTER, ZÜRICH



Batterien für Elektrofahrzeuge

Unsere Spezialität:

Batterien mit Röhrchenplatten
Typ OERLIKON PAM

für stark beanspruchte Elektro-
fahrzeuge.

Hohe Leistung, lange Lebensdauer.

Über 60 Jahre Erfahrung

ACCUMULATOREN-FABRIK OERLIKON

Zürich 50, Tel. 051/468420



mit Bureaux und Werkstätten in

Biel / Chur / Genf / Lausanne / Lugano
Luzern / Sitten / St. Gallen.

621.317.725.083.722
H. Fuchs, B. D. Lazenby u. D. Wheable: **A Transistorized Five Digit Digital Voltmeter.** Electronic Engng. 34(1962)410, S. 222...226, 9 Fig.

621.317.726.087.61
K. Sommer: **Der neue Hasler-Impulsschreiber.** Hasler Mitt. 20(1961)3, S. 61...68, 7 Fig.

621.317.727.1
Joseph J. Hill u. A. P. Miller: **A Seven-Decade Adjustable-Ratio Inductively-Coupled Voltage Divider with 0,1 Part per Million Accuracy.** Proc. IEE, Part B, 109(1962)44, S. 157...162, 3 Fig., 2 Tab.

621.317.733-523.8
A. Lennartz: **Die Ansprechempfindlichkeit von Brückenschaltungen mit motorischem Selbstgleich.** Elektronik 11(1962)5, S. 139...142, 7 Fig.

621.317.733.011.4
W. P. Baker: **Recent Developments in 50 c/s Bridge Networks with Inductively Coupled Ratio Arms for Capacitance and Loss-Tangent Measurements.** Proc. IEE, Part A, 109(1962)45, S. 243...247, 7 Fig.

621.317.74 : 621.391.82
Martin Niedereder: **Ein Rauschklirr-Messplatz für Vielkanal-Fernsprechsysteme.** Siemens Z. 36(1962)3, S. 170...175, 5 Fig.

621.317.757
W. Aumüller u. A. Schiff: **Ein Amplitudenanalysator zur Ermittlung statistischer Eigenschaften kontinuierlich verlaufender Signale.** Elektron. Rdsch. 16(1962)6, S. 249...253, 8 Fig.

621.317.76 : 621.3.018.41
James D. Echols: **Calibrating Frequency Standards with VLF Transmission.** Electronics 35(1962)17, S. 60...63, 4 Fig.

621.317.785
O. Montel: **Metodi di taratura di precisione per contatori elettrici.** Elettrotecnica 49(1962)4, S. 262...266, 14 Fig.

8

**Technische Anwendungen des Magnetismus,
Anwendung der Elektrostatik
Applications techniques du magnétisme et de
l'électrostatique**

621.318.2
R. Berger: **Les alliages modernes pour aimants permanents.** Rev. E 3(1962)9, S. 367...381, 15 Fig., 4 Tab.

621.318.26 : 621.317.35
H. J. Challe: **Séparation des pertes magnétiques par les harmoniques homopolaires de tension.** Rev. E 3(1962)9, S. 363...366, 4 Fig.

621.318.38 : 621.384.612
C. Ambasankaran, S. E. Barden, E. A. Finlay...: **Construction and Characteristics of a 340 MeV Electron Synchrotron Magnet.** Proc. IEE, Part C, 109(1962)15, S. 182...190, 13 Fig.

621.318.5
P. Willems u. A. Lejeune: **Applications industrielles des relais statiques.** Bull. Soc. belge Electr. 78(1962)1, S. 1...14, 22 Fig.

621.318.57
H.-J. Mau: **Kontaktloses Schalten.** Elektrie 16(1962)5, S. 146...149, 5 Fig.

621.318.58
Frank H. Inderwiesen: **The Photoreed, a New Versatile Frequency-Sensitive Control Element.** Trans. IRE, Comp. Parts, CP-9(1962)1, S. 44...49, 12 Fig.

621.319.4 : 621.315.612.4
Werner Cirkler u. Harald Löbl: **Keramische Sperrschichtkondensatoren.** Siemens Z. 36(1962)6, S. 476...482, 15 Fig.

621.319.4 : 621.315.614.6
E. L. Hofer: **Metallpapier-Kondensatoren und ihre Anwendung.** Elektr.-Verwertg. 47(1962)3/4, S. 65...69, 10 Fig.

621.319.4.002
Wolfgang Held: **Fortschritte beim Bau von Leistungskondensatoren.** ETZ, Ausg. A, 83(1962)9, S. 307...311, 5 Fig.

9

**Elektrische Lichttechnik, Lampen
Technique de l'éclairage, lampes**

628.971.6
C. H. Herbst: **Die Projektierung von Strassenbeleuchtungsanlagen unter Berücksichtigung der Leuchtdichtetechnik und der Blendungsbewertung.** Elektr.-Verwertg. 37(1962)5, S. 135...147, Fig., Tab.

628.972-52
P. Drobka u. G. Hacht: **Dämmerungsschalter und ihre Verwendungsmöglichkeiten.** Elektr.-Wirtsch. 61(1962)8, S. 218...220, 8 Fig.

10

**Elektrische Traktion
Traction électrique**

621.331 : 656.222.1
M. Boissonade u. M. Dupont: **Essais à très grande vitesse.** Elektr. Bahnen 33(1962)5, S. 125...135, 17 Fig.

621.333 : 621.314.632
Ph. K. Sattler: **Aus einem Einphasenwechselstromnetz über Siliziumgleichrichter gespeiste Bahnmotoren.** Elektr. Bahnen 33(1962)5, S. 118...124, 8 Fig.

621.335.2-838
Karl-Sigismund Stötzer: **Die elektrische Ausrüstung der Mehrsystemlokomotive E320.01 der Deutschen Bundesbahn.** Elektr. Bahnen 33(1962)5, S. 97...118, 35 Fig.

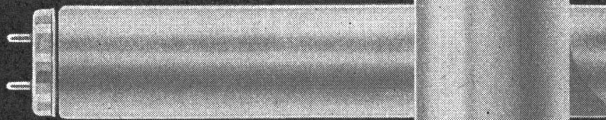
621.335.42 : 621.337.41
Rudolf Winden: **Die Überschalteinrichtung, ein Mittel zur Verbesserung des Anfahrverhaltens von Wechselstromtriebwagen mit Stromteilerschaltung.** Elektr. Bahnen 33(1962)4, S. 89...93, 9 Fig.

621.337.5 : 621.3.016.35
W. H. Croft u. R. H. Hartley: **Improving Transient Stability by Use of Dynamic Braking.** Trans. AIEE, Power App. & Syst., -(1962)59, S. 17...24, 19 Fig.

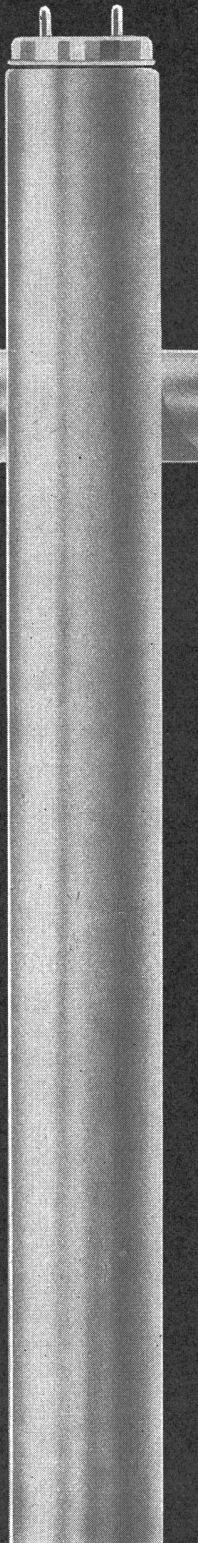
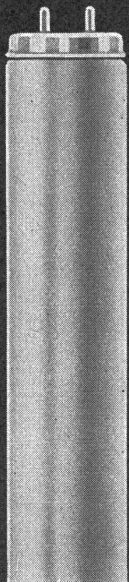
621.337.521
Hans Hackstein, Georg Grünwald u. Heinrich Leppla: **Die elektrische Bremse der Lokomotiven Baureihe E 10 der Deutschen Bundesbahn.** Elektr. Bahnen 33(1962)2, S. 29...38, 15 Fig.

621.337.521 : 625.62
Hans Hoppe: **Selbst- und fremderregte Widerstandsbremse bei schlüpfenden Achsen.** Elektr. Bahnen 33(1962)3, S. 59...67, 17 Fig.

atlas



Röhren Starter



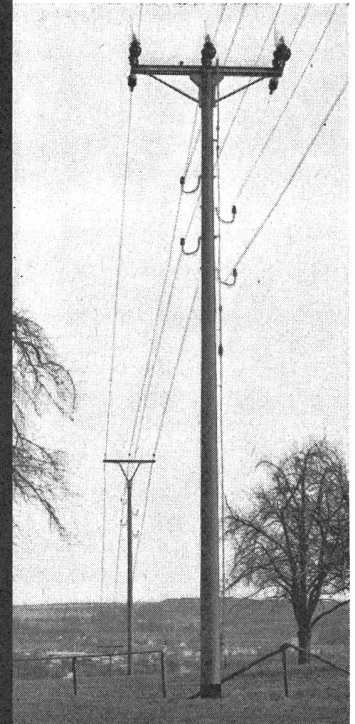
GLÜHLAMPENFABRIK A.G.

FREIBURG

Freileitungen mit Beton-Masten

fügen sich in unsere
abwechslungsreiche
Landschaft besonders
gut ein.

Sie benötigen keinen
Unterhalt und sind
deshalb äusserst wirt-
schaftlich.



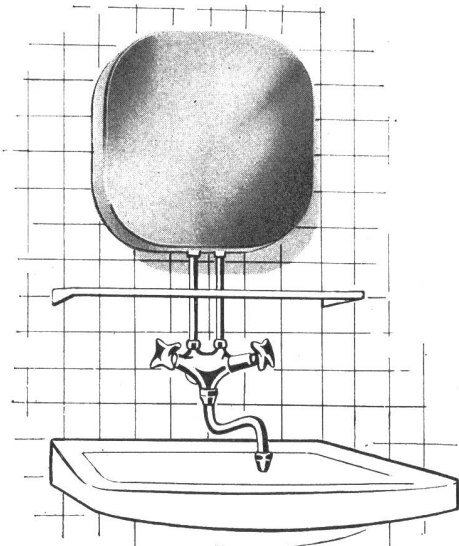
Elektro-Netz-Bau AG

rhyner

Elgg ZH Tel. (052) 4 77 07
Niederurnen GL Tel. (058) 4 11 86

Lükon

SPIEGELBOILER



Der moderne Kleinboiler für Hotelzimmer, Einzelzimmer,
Labors usw. Verlangen Sie Prospekte!

FABRIK FÜR ELEKTROTHERMISCHE APPARATE
PAUL LÜSCHER, TÄUFFELN/BE, TELEPHON 73545

- 621.352.6
G. A. Phillips: Status of the Ion-Exchange Membrane Fuel Cell. *Electr. Engng.* 81(1962)3, S. 194...201, 14 Fig., 1 Tab.
- 621.355 : 621.314.63
Heribert Winkler: Batterieladegeräte mit Siliziumgleichrichtern und transduktorischer Spannungsverstellung für 300 bis 5500 kW Gleichstromleistung. *AEG-Mitt.* 51(1961)11/12, 434...445, 18 Fig.
- 621.355 : 621.314.63
Winfried Kraneburg: Batterieladegeräte mit Siliziumzellen. *AEG-Mitt.* 51(1961)11/12, S. 431...434, 4 Fig.
- 621.357 : 621.314.623.027.2
Brigitte Jorde u. Manfred Wesenfeld: Stromversorgung der elektrolytischen Bäder in Bandveredelungsanlagen. *AEG-Mitt.* 51(1961)11/12, S. 397...400.
- 621.357.1 : 621.311.6
Willi Glas u. Gottfried Krahl: Gleichstromversorgung von Elektrolyseanlagen. *AEG-Mitt.* 51(1961)11/12, S. 386...393, 8 Fig.
- 621.357.7 : 628.33
H. Günther: Die Entgiftung zyanidischer Abwässer. *Elektrie* 16(1962)3, S. 88...93, 3 Tab.
- 621.357.7.035.4 : 543.061
O. Borchert: Neue massanalytische Methoden für galvanische Elektrolyte. *Elektrie* 16(1962)3, S. 73...81, 1 Fig., 2 Tab.
- 621.357.7.004.16
W. Finkenwirth: Untersuchungen über den wirtschaftlichen Materialverbrauch beim Galvanisieren. *Elektrie* 16(1962)3, S. 93...96, 4 Tab.

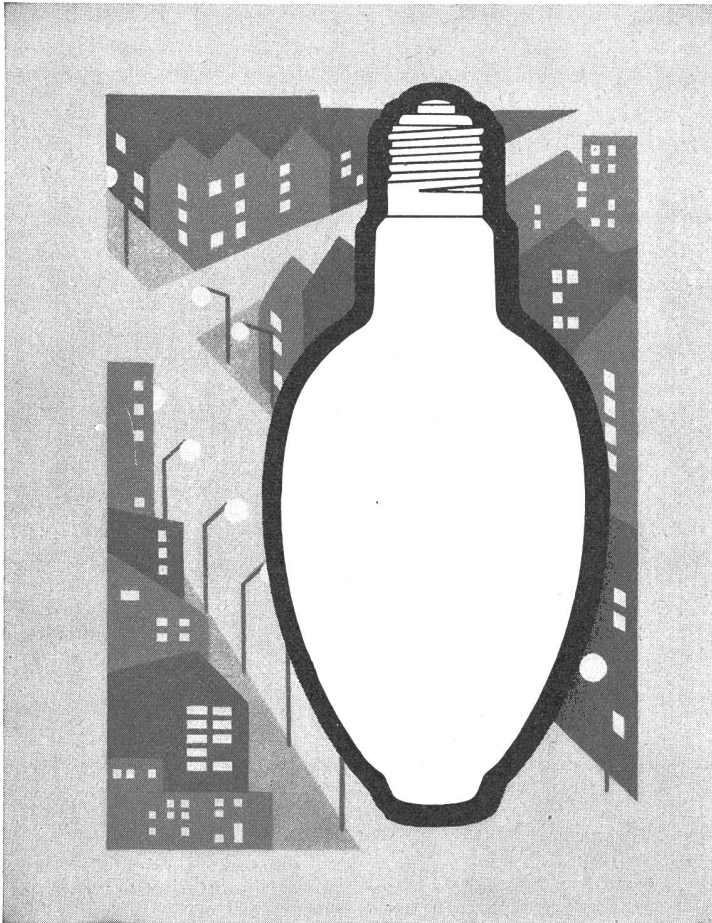
- 621.362
C. M. Cade: Nuove fonti di energia per boe galleggianti. *Energia elettr.* 39(1962)5, S. 414...418, 6 Fig.
- 621.362 : 537.322.11
Alan Gibson Heaton: Thermo-Electrical Engineering. *Proc. IEE, Part B*, 109(1962)45, S. 223...232, 7 Fig.
- 621.362 : 537.324
John C. R. Kelly: Thermoelectric Applications to Industrial Problems. *Trans. IRE, Industr. Electronics, IE-9* (1962)1, S. 61...65, 6 Fig.
- 621.365.22.015.2
H. Krabiell: Über die Entstehung der Spannungsschwankungen in Stromversorgungsnetzen beim Betrieb von Drehstrom-Lichtbogenöfen. *Elektrowärme* 20(1962)1, S. 12...17, 8 Fig.

- 621.38-181.4
Everett E. Eberhard: Latest Thin-Film Circuit Techniques. *Electronics* 35(1962)24, S. 37...39, 3 Fig.
- 621.38-181.4
E. F. Horsey u. P. J. Franklin: Status of Microminiaturization. *Trans. IRE, Comp. Parts, CP-9*(1962)1, S. 3...19, 25 Fig.

- 621.382.2
D. R. Gipp: New Way to Measure: Diode Recovery Time. *Electronics* 35(1962)24, S. 50...52, 4 Fig.
- 621.382.2
R. Lindner: Semiconductor Surface Varactor. *Bell Syst. techn. J.* 41(1962)3, S. 803...831, 14 Fig.
- 621.382.2 : 621.375.029.6
B. J. Robinson u. J. T. de Jager: Optimum Performance of Parametric Diodes at S-Band. *Proc. IEE, Part B*, 109(1962)45, S. 267...276, 10 Fig., 1 Tab.
- 621.382.2.017.7
Ed. Gerecke u. Ch. Iselin: Berechnung des transienten thermischen Verhaltens von Siliziumleistungsdioden. *Neue Technik* 4(1962)3, S. 97...110, 14 Fig.
- 621.382.23
Koryu Ishij u. Cordell C. Hoffins: Extending Tunnel Diode Operating Frequency. *Electronics* 35(1962)22, S. 43...45, 4 Fig.
- 621.382.23
J. E. Gersbach u. I. Lieber: Switching-Time Tester for Tunnel Diodes. *Electronics* 35(1962)16, S. 48...49, 3 Fig.
- 621.382.23
Carl David Todd: Simple Test Sets Measure Tunnel-Diode Parameters. *Electronics* 35(1962)14, S. 43...45, 3 Fig.
- 621.382.23
D. P. Lieb, B. D. Jackson u. C. D. Root: Abrupt Junction Diode Theory. *Trans. IRE, Electron Devices, ED-9*(1962)2, S. 143...153, 12 Fig.
- 621.382.23
J. A. Morrison: Maximization of the Fundamental Power in Nonlinear Capacitance Diodes. *Bell. Syst. techn. J.* 41(1962)2, S. 677...721, 10 Fig., 7 Tab.
- 621.382.232
Richard L. Longini: The Tunneling P-N Junction. *Trans. IRE, Electron Devices, ED-9*(1962)1, S. 88...93, 3 Fig., 5 Tab.
- 621.382.3
Vittorio Banfi: Studio analitico del circuito equivalente a π ibrido del transistor amplificatore in radio frequenza. *Alta frequenza* 31(1962)4, S. 210...218, 14 Fig.
- 621.382.3
S. S. Hakim: Generalized Analysis of a Single Transistor Stage. *Electronic Engng.* 34(1962)410, S. 260...264, 8 Fig.
- 621.382.3
H. A. Schafft u. J. C. French: Second Breakdown in Transistors. *Trans. IRE, Electron Devices, ED-9*(1962)2, S. 129...136, 6 Fig.
- 621.382.3
D. P. Kennedy u. P. C. Murley: Minority Carrier Injection Characteristics of the Diffused Emitter Junction. *Trans. IRE, Electron Devices, ED-9*(1962)2, S. 136...142, 7 Fig.
- 621.382.3
P. J. Coppen u. W. T. Matzen: Distribution of Recombination Current in Emitter-Base Junctions of Silicon Transistors. *Trans. IRE, Electron Devices, ED-9*(1962)1, S. 75...81, 8 Fig.
- 621.382.3 : 621.374
J. D. Andrews u. E. D. Jones: Transistors and High Power Pulses. *Electronic Engng.* 34(1962)410, S. 244...246, 4 Fig.

Sicherheit durch Licht auf Straßen, Brücken und Plätzen, in Werkhallen, Werften mit HRL- und HRL-de-Luxe-Lampen.

Radium-Lampen
eine Wohltat für das Auge



Von 50 bis 2000 Watt, von 1600 bis 125 000 Lumen • Minderung der Stromkosten gegenüber Glühlampen bei gleichem Lichtstrom um ca 66 Prozent • Senkung der Betriebs- und Wartungskosten • Kleine Lampenabmessungen und preisgünstige Armaturen.

Radium

Generalvertretung für die ganze Schweiz:

H. Baumann & Cie. Zürich 5/31

Inh. W. Wyss & Co.

Elektrotechnische Artikel en gros
Josefstrasse 106 Telefon (051) 42 41 33

Metallum Ag. Pratteln

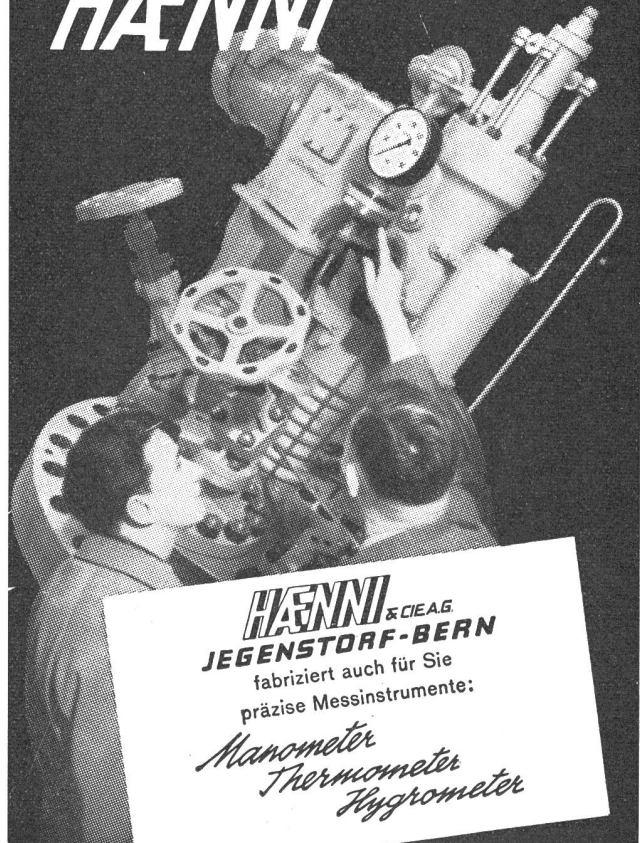
Metallimport
Hütten- und Legierungswerk

liefert
besonders vorteilhaft

Lötzinn in Stangen
Lötzinndraht mit
und ohne Colophonium
Lagermetall

Tel. (061) 81 54 55

HAENNI



HAENNI & CIE AG
JEGENSTORF-BERN

fabriziert auch für Sie
präzise Messinstrumente:

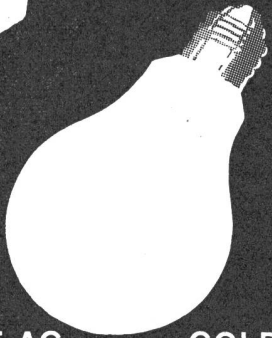
Manometer
Thermometer
Hygrometer

- 621.382.3.032.271
H. S. Veloric, C. Fuselier u. D. Rauscher: **Base-Layer Design for High-Frequency Transistors**. RCA Rev. 23(1962)1, S. 112...125, 9 Fig., 1 Tab.
- 621.382.3.001.6
Walter Guggenbühl: **Neuere Entwicklungen auf dem Transistorgebiet**. Elektr.-Verwertg. 37(1962)3/4, S. 55...64, Fig.
- 621.382.333.33.029.6
Seiichi Kawaguchi u. Minoru Hirai: **Equivalent Circuits and Four-Terminal Parameters of High Frequency Transistor**. Rev. Electr. Commun. Lab., Nippon, 9(1961)11/12, S. 661...686, 37 Fig.
- 621.382.333.4
P. W. Ross, u. J. G. Skalnik: **An Analysis and Experimental Investigation of the Binistor**. Trans. IRE, Electron Devices, ED-9(1962)2, S. 153...161, 13 Fig.
- 621.383.27
H. Dormont: **Random Effects of Transit Times and Secondary-Emission Multiplications in a Multiplier Phototube**. Philips Res. Rep. 17(1962)1, S. 79...94.
- 621.383.53
Red.: **Transistor Uses Electro-Optical Drives**. Electronics 35(1962)12, S. 68...70, Fig.
- 621.384.612
H. Berger: **Das Hochfrequenzsystem des 600-MeV-Synchrocyclotrons der CERN sowie allgemeine Hochfrequenzprobleme von Synchrocyclotrons**. Bull. SEV 53(1962)9, S. 459...461, 3 Fig.
- 621.385.032.213.13
G. H. Meison: **The Conductivity of Oxyde Cathodes. Influence of Strontium Ion Migration on Matrix Conductivity**. Proc. IEE, Part C, 109(1962)15, S. 138...145, 18 Fig., 3 Tab.
- 621.385.032.269.1
W. W. Siekanowicz: **Derivation of Ideal Electrode Shapes for Electrostatic Beam Focusing**. RCA Rev. 23(1962)1, S. 47...59, 9 Fig.
- 621.385.1
F. H. Reynolds u. R. E. Hines: **Low-Voltage Valves of High Mutual Conductance**. Proc. IEE, Part B, 109(1962)45, S. 259...266, 13 Fig., 2 Tab.
- 621.385.4.082.75 : 621.3.083.8
James W. Martin u. James R. Cox: **Solion Tetrode Integrates Chromograph Signals**. Electronics 35(1962)12, S. 46...47, 2 Fig.
- 621.385.62 : 621.3.032.24
J. Kotowski, J. Muschawek u. K. Fritz: **Wabengitter für Klystrons**. Frequenz 16(1962)3, S. 69...76, 23 Fig.
- 621.385.622.3
James W. Sedin: **A Large-Signal Analysis of Beam-Type Crossed-Field Traveling-Wave Tubes**. Trans. IRE, Electron Devices, ED-9(1962)1, S. 41...50, 10 Fig.
- 621.385.623.5
George B. Gucker: **Long-Term Frequency Stability for a Reflex Klystron without the Use of External Cavities**. Bell Syst. techn. J. 41(1962)3, S. 945...958, 7 Fig.
- 621.385.624
Hellmut Golde: **A Traveling-Wave Description of Distributed Interaction Klystrons**. Trans. IRE, Electron Devices, ED-9(1962)1, S. 57...61, 3 Fig.
- 621.385.632.12
Chai Yeh: **Helix Couplers for Linear-Beam Devices**. Trans. IRE, Electron Devices, ED-9(1962)1, S. 69...75, 11 Fig.
- 621.385.633.24
S. P. Yu u. P. N. Hess: **Slow-Wave Structures for M-Type Devices**. Trans. IRE, Electron Devices, ED-9(1962)1, S. 51...57, 10 Fig., 1 Tab.
- 621.385.64.032.269
G. S. Kino u. N. J. Taylor: **The Design and Performance of a Magnetron-Injection Gun**. Trans. IRE, Electron Devices, ED-9(1962)1, S. 1...11, 15 Fig.
- 621.387.322.3
Yukio Fukukawa u. Toshihiko Nakajo: **Indicator Tube for Transistor Circuits**. Electronics 35(1962)14, S. 64...66, 3 Fig.
- 621.387.34
D. Reaney: **A New Dekatron for Direct Operation of Digitrons**. Electronic Engng. 34(1962)412, S. 372...376, 10 Fig.

14	Elektrische Schwingungs- und Verstärkertechnik <i>Technique des oscillateurs et des amplificateurs</i>
-----------	--

- 621.372.2
C. B. Sharpe: **An Alternative Derivation of Orlov's Synthesis Formula for Non-Uniform Lines**. Proc. IEE, Part C, 109(1962)15, S. 226...229, 1 Fig.
- 621.372.413 : 621.375.029.6
D. A. Kleinmann u. P. P. Kisliuk: **Discrimination Against Unwanted Orders in the Fabry-Perot Resonator**. Bell Syst. techn. J. 41(1962)2, S. 453...462, 3 Fig., 1 Tab.
- 621.372.5
Werner Herzog: **Symmetrierte Vierpole**. Arch. Elektrotechn. 46(1962)6, S. 337...344, 18 Fig.
- 621.372.5 : 621.375.4.016.35
S. Venkateswaran: **An Invariant Stability Factor and Its Physical Significance**. Proc. IEE, Part C, 109(1962)15, S. 98...102, 1 Fig.
- 621.372.5 : 621.396.712.029.5
W. Buschbeck: **Entkopplungsbrücken zur Parallelschaltung von Sendern des Mittel- und Langwellenbereiches**. NTZ 15(1962)5, S. 223...231, 16 Fig.
- 621.372.543.2
Ronald Hirsch: **Voltage-Variable Bandwidth Filter**. Electronics 35(1962)22, S. 46...47, 2 Fig.
- 621.372.543.2
F. Künemund u. G. Ensslin: **Veränderbare Bandpässe und Weichen für Zentimeterwellen**. Frequenz 16(1962)4, S. 149...156, 9 Fig.
- 621.372.543.2 : 534.133
W. Haas: **Die Verwendung von Quarzen in Netzwerken, die nach der Betriebsparametertheorie berechnet werden**. Frequenz 16(1962)5, S. 161...167, 17 Fig.
- 621.372.55 : 534.881
Harold Fristoe: **A Versatile Phonograph Preamplifier Equalizer**. Trans. IRE, Audio AU-10(1962)2, S. 41...46, 9 Fig.
- 621.372.553.018.782.2
P. Birgels: **Über eine Möglichkeit der Ergänzung von verlustbehafteten überbrückten T-Gliedern zu nahezu idealen Allpässen**. NTZ 15(1962)5, S. 205...212, 6 Fig.

**HELL
HELLER
LUXRAM**



LUXRAM LICHT AG. GOLDAU
TEL. 041/81 63 81

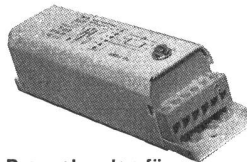


Galvanik mit Edelmetallen für
alle Zwecke der Elektrotechnik,
Nachrichtentechnik, Elektronik
und Chemie — Silber, Gold,
Goldlegierungen, Rhodium.

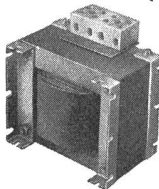
GALVATRONIC

Werner Flühmann Zürich
Heinrichstrasse 216 Telefon 42 40 64

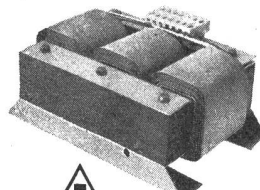
**Vorschaltgeräte
für Fluoreszenz-Lampen**



**Drosselspulen für
Quecksilberdampf-Lampen
Streuelfeldtransformatoren
für Natriumdampf-Lampen**



**1- und 3-Phasen-
Transformatoren**



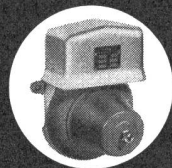
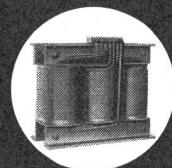
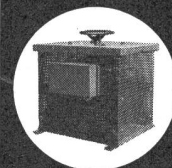
Bestes Material
präziser Wicklungsaufbau
einwandfreie
Vakuum-Imprägnierung
und sorgfältige Montage
verhelfen allen
Leuenberger-Geräten zu
ihrer überall geschätzten
konstanten Qualität



H. Leuenberger

Fabrik elektr. Apparate
Oberglatt ZH, Tel. 051/94 53 33

Transformatoren Anlaß- und Regulier-Widerstände



Hans Gloor Fabrik elektr. Apparate Zürich-Oerlikon
Tel. 051 / 46 83 50

- 621.372.56 : 621.318.1
R. J. Benzie, P. A. N. Kerrigan u. J. A. Penney: **Some Ferrite Components for Isolation and Controlled Coupling.** Proc. IEE, Part B, 109(1962)45, S. 277...283, 16 Fig.
- 621.372.57
I. M. Horowitz: **Negative-Impedance Converters.** Trans. IRE, Comp. Parts, CP-9(1962)1, S. 33...38, 9 Fig.
- 621.372.6
L. A. Zadeh: **From Circuit Theory to System Theory.** Proc. IRE 50(1962)5, S. 856...865.
- 621.372.6
I. W. Sandberg: **The Realizability of Multiport Structures Obtained by Imbedding a Tunnel Diode in a Lossless Reciprocal Network.** Bell Syst. techn. J. 41(1962)3, S. 857...876, 2 Fig.
- 621.372.6
E. Volta: **Il metodo delle potenze virtuali per il calcolo dei circuiti elettrici complessi.** Elettrotecnica 49(1962)4, S. 255...261, 10 Fig.
- 621.372.6
P. P. Civalleri: **A Direct Procedure for the Synthesis of Resistive (n+1)-Poles.** Proc. IEE, Part C, 109(1962)15, S. 76...82, 15 Fig.
- 621.372.6
S. Duinker: **Conjunctors, Another New Class of Non-Energie Non-Linear Network Elements.** Philips Res. Rep. 17(1962)1, S. 1...19, 7 Fig.
- 621.372.6.011.1
A. Nathan: **A Proof of the Generalized Topological Kirchhoff's Rules.** Proc. IEE, Part C, 109(1962)15, S. 45...50, 1 Fig.
- 621.372.622
H. E. M. Barlow u. K. V. G. Krishna: **A Hall-Effect Microwave Mixer.** Proc. IEE, Part B, 109(1962)44, S. 131...136, 10 Fig., 1 Tab.
- 621.372.632
F. Sterzer u. A. Presser: **Stable Low-Noise Tunnel-Diode Frequency Converters.** RCA Rev. 23(1962)1, S. 3...28, 19 Fig.
- 621.372.8 : 535.312
George V. Novotny: **Fiber Optics for Electronics Engineers.** Electronics 35(1962)22, S. 37...42, 10 Fig.
- 621.372.8.015.51
R. M. White u. R. H. Stone: **Gaseous Breakdown in Pressurized Microwave Components.** Electronics 35(1962)16, S. 45...47, 5 Fig.
- 621.372.821.3
J. B. Davies: **An Investigation of Some Waveguide Structures for the Propagation of Circular TE Modes.** Proc. IEE, Part C, 109(1962)15, S. 162...171, 6 Fig.
- 621.372.823
Ken-ichi Noda, Kazuo Yamaguchi, Nobuo Suzuki . . . : **Fabrication and Characteristics of Helix-Waveguide by the Vacuum Impregnation Method.** Rev. Electr. Commun. Lab., Nippon, 10(1962)1/2, S. 31...48, 25 Fig., 3 Tab.
- 621.372.823 : 621.317.341
Ken-ichi Noda, Kazuo Yamaguchi u. Nobuo Suzuki: **Circular Electric Wave Transmission through Helix Waveguide.** Rev. Electr. Commun. Lab., Nippon, 10(1962)1/2, S. 49...70, 30 Fig.
- 621.372.823.09
G. Piefke: **Besondere Probleme bei der Nachrichtenübertragung über Hohlkabel mit Millimeterwellen.** Bull. SEV 53(1962)9, S. 444...451, 10 Fig.
- 621.372.823.2
H. E. Rowe u. W. D. Warters: **Transmission in Multimode Waveguide with Random Imperfections.** Bell Syst. techn. J. 41(1962)3, S. 1031...1170, 11 Fig., 16 Tab.
- 621.372.823.2
H. E. Rowe: **Approximate Solutions for the Coupled Line Equations.** Bell Syst. techn. J. 41(1962)3, S. 1011...1029, 1 Fig.
- 621.372.831.1
Robert A. Elmiger: **Rolled Joints Reduce Waveguide Costs.** Electronics 35(1962)11, S. 88...91, Fig.
- 621.372.852.3 : 621.318.124
R. C. Jackson u. A. W. Simpson: **A High Frequency Ferrimagnetic Attenuator.** Electronic Engng. 34(1962)410, S. 246...248, 7 Fig.
- 621.372.853
H. G. Unger: **Lined Waveguide.** Bell Syst. techn. J. 41(1962)2, S. 745...768, 5 Fig.
- 621.372.853.1 : 621.315.212
A. B. Shone u. W. Wharton: **Wide-Band Coaxial Transformers Using Solid Dielectric Cables.** Electronic Engng. 41(1962)410, S. 252...255, 16 Fig.
- 621.372.855
A. J. Schepis: **On the Theory of Shrink Fits with Application to Waveguide Pressure Seals.** Bell Syst. techn. J. 41(1962)3, S. 885...907, 9 Fig.
- 621.373.1
A. H. Appleyard: **Glass Disk Generates Any Low-Frequency Waveform.** Electronics 35(1962)23, S. 44...45, 4 Fig.
- 621.373.1
Alan Douglas: **An Electromechanical Waveform Generator and Analyser.** Electronic Engng. 34(1962)410, S. 256...258, 8 Fig.
- 621.373.4
N. W. Bell u. V. Chiunti: **Voltage-Controlled Oscillator Uses Negative Feedback.** Electronics 35(1962)11, S. 64...65, 2 Fig.
- 621.373.42
Kjell Blötekjaer: **A Proposed Harmonic Generator Based on Cyclotron Waves.** Trans. IRE, Electron Devices, ED-9(1962)1, S. 27...32.
- 621.373.423
Laurence D. Shergalis: **High-Power Microwave Source Uses Parallel Klystrons and Flywheel.** Electronics 35(1962)24, S. 46...49, 3 Fig.
- 621.373.43
H. V. Beck: **Two Practical-Class Waveform Generators.** Electronic Engng. 34(1962)412, S. 366...371, 13 Fig.
- 621.373.43 : 621.316.726
C. D. Clarke: **A Transistorized Voltage-Controlled Variable Pulse Rate Generator.** Electronic Engng. 34(1962)411, S. 322...325, 7 Fig.
- 621.373.43.018.752 : 77
R. T. Waters u. R. E. Jones: **New Method of Producing High-Voltage Square Waveform, and their Application to Spark Photography.** Proc. IEE, Part A, 109(1962)44, S. 144...150, 10 Fig., 2 Tab.

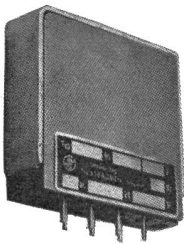
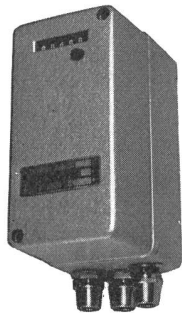
Wir bringen Licht in Lichtprobleme

Industrie für technische
Beleuchtung
Uraniastr. 16, Zürich
Telefon 051 - 23 77 33



Aus meinem Fabrikationsprogramm

elektronische
Stückzähler
Kontaktschutz-
Relais
Flammenwächter
Zeitsteuerungen



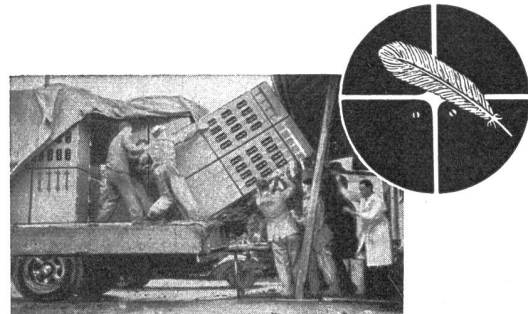
Transistorisierte
Steckeinheiten
Lichtschranken

W. Imobersteg Nussbaumen

Dipl. Ing. ETH Tel. (056) 2 77 79 bei Baden

2

DIE GUTOR-NORM-KASTEN



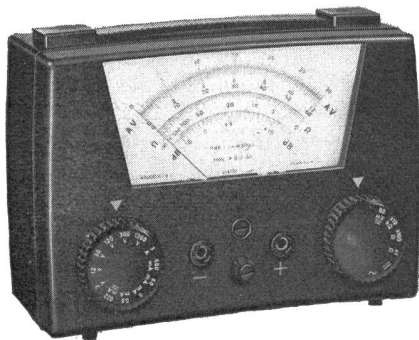
werden ohne besondere Zwischenstücke zu gekapselten
Batterien zusammengebaut.

Selbst bei größeren Abmessungen sind die aus Stahl gebau-
ten Blechkasten verhältnismäßig leicht und besitzen hohe
mechanische Festigkeit.

Verlangen Sie bitte unseren Prospekt BV 11

GUTOR Verteilanlagen AG., Dottikon AG

Telefon (057) 7 32 99 und 7 33 54



PHILIPS Universal-Messinstrument

- 28 Messbereiche / Grosser Frequenzbereich
- Spannbandaufhängung des Messwerkes
- Innenwiderstand: $40\,000 \Omega/V \sim 1666 \Omega/V$
- Einfache Bedienung
- Zubehör: Ledertasche / Prüfspitzen
- Stromwandler bis 300 A / Shunts bis 100 A
- Preis ohne Zubehör: Fr. 252.- o. Batt.



Philips AG Abt. Industrie Postfach Zürich 27 Tel. 051/25 86 10

621.373.431.1

James D. Long: **Novel Differential Amplifier Stabilizes Multivibrator.** Electronics 35(1962)24, S. 53...54, 2 Fig.

621.373.431.1 : 621.382.33

E. O. Philipp: **Die Dimensionierung von bistabilen Multivibratoren mit Flächentransistoren.** Elektron. Rdsch. 16 (1962)4, S. 151...155, 11 Fig.

621.373.431.2

F. Schreiber: **Übersicht über die Schaltungen der bistabilen Kippstufen mit komplementären Transistoren.** Frequenz 16(1962)4, S. 121...125, 10 Fig.

621.373.431.2

A. S. Kislovsky: **Sweep Circuits Using Two Three-Terminal Active Elements.** Electronics 35(1962)12, S. 54...55, 4 Fig.

621.373.431.2

M. Canese u. G. B. Gerace: **Studio di un oscillatore bloccato a transistori per impulsi stabilizzati in durata.** Alta Frequenza 31(1962)3, S. 158...163, 10 Fig.

621.373.431.2 : 539.786

P. P. Petry u. C. S. Müller: **Crystal Locked Blocking Oscillators for Time-Mark Generator.** Electronic Engng. 34(1962)412, S. 395...398, 6 Fig.

621.373.444

K. Perrot: **Automatik.** Neue Technik 4(1962)4, S. 198...201, 7 Fig., 10 Ref.

621.373.5 : 621.376.4

F. W. Kear: **Designing Transistor Phase-Shift Oscillators.** Electronics 35(1962)11, S. 72...74, 2 Fig.

621.373.5.018.3

Giovanni Battista Stracca: **Generazione di armoniche con diodi Varactor.** Alta Frequenza 31(1962)3, S. 134...149, 14 Fig.

621.373.51 : 621.314.632

R. Thompson: **An Audio-Frequency High-Power Generator Employing Silicon Controlled Rectifiers.** Proc. IEE, Part B, 109(1962)45, S. 248...258, 21 Fig.

621.373.52

N. P. Harvey, A. Poulett u. J. T. Zakrzewski: **A High-Stability Transistor Oscillator for 400 Mc/s.** Electronic Engng. 34 (1962)410, S. 238...243, 14 Fig.

621.374 : 517.566

J. Tschauer: **Impulssysteme bei Einwirkung von δ -Funktionen.** NTZ 15(1962)3, S. 149...151, 4 Fig.

621.374.32

J. D. Freeman: **New Idea in Counting: Incrementally Magnetized Cores.** Electronics 35(1962)24, S. 40...43, 4 Fig.

621.374.32

W. H. P. Leslie u. D. Nairn: **A Fast Counter for Adding or Subtracting Randomly Related Pulse Trains.** Electronic Engng. 34(1962)410, S. 227...233, 18 Fig.

621.374.32

Roger W. Wolfe: **Diode Matrix Shrinks Decimal Counter.** Electronics 35(1962)13, S. 50...52, 4 Fig.

621.374.32 : 517.11

R. P. Hallworth u. F. G. Heath: **Semiconductor Circuits for Ternary Logic.** Proc. IEE, Part C, 109(1962)15, S. 219...225, 11 Fig., 11 Tab.

Alles aus einer Hand alles von der

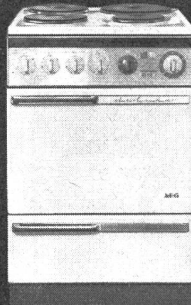
AEG

AEG-Allgemeine Elektrizitäts-Gesellschaft
Import: H. P. Koch AG, Zürich 8/34
Dufourstrasse 131, Telefon 051 47 15 20



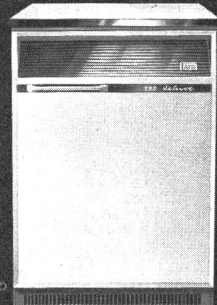
waschen

AEG-Lavamat, echtes Trommelsystem, Mehriagenverfahren, vollautomatisch, mit und ohne Boiler, für Bodenbefestigung oder überall frei aufstellbar, Trommel und Bottich aus Chromstahl, mit Laugenpumpe.
Lavamat Deluxe Fr. 2575.-
Lavamat noris Fr. 1980.-
Lavamat nova Fr. 2575.-



kochen

AEG-Elektroherd kochen und backen allein - Sie brauchen nicht mehr dabei zu sein.
AEG-Elektroherd Record ab Fr. 395.-
AEG-Elektroherd Deluxe ab Fr. 565.-
AEG-Einbauelektroherd Deluxe ab Fr. 450.-
Eine Spezialität: der Elektroherd Typ LGU 4, kocht automatisch, 4 Platten, Backofengrill, Wärmefach und 12-Stunden-Schaltuhr. Preis Fr. 695.-



kühlen

AEG-Kühlschränke mit der modernen Kunststoff-Schaum-Isolation aus Polystyrol und der druckfesten Innenwanne.
Modelle ab Fr. 488.-
Einbaukühlschränke für über- und unter-tisch ab Fr. 575.-
Tiefkühltruhen ab Fr. 825.-
Spezialität: Tischkühltruhe für den Einbau in der Küche, 100 l Inhalt, kleine Abmessungen (60 x 60 cm, Höhe 85 cm) Preis Fr. 825.-

KHK

AEG Beratung und Service durch mehr als 150 bekannte Fachgeschäfte AEG

ROVO NEON

ist ein Qualitätsbegriff für Beleuchtungsanlagen und Lichtreklamen mit gut ausgebautem Service in der ganzen Schweiz.

ROVO + CLAUDE AG
Zürich Basel Bern Lausanne



Elektrische Grosskochherde, Kippkessel, Bratpfannen, Brat- u. Backöfen, Wärmeschränke und Bäckereiofen.

Oskar Locher. Zürich
Elektrische Heizungen
Baurstrasse 14 Telefon 34 54 58



Jehny Co
GLATTBRUGG / ZCH · TEL. (051) 83 62 22

TRAFO

Lieferfrist:

- bis 500 VA
4 Tage
- bis 3000 VA
14 Tage

mit  Zeichen

Wagner + Grimm, Zug
Chamerstrasse 68c Telefon (042) 4 21 14

Terolin

Rostschutz- und Dichtungslack und Terolin-Kitt

Hitze-, kälte-, säurebeständig u. wasserdicht, für Eisen, Blech, Holz, Beton, Asphalt u. Bedachungen aller Art. Beste Unterwasserfarbe für Kraftwerke u. Schiffe. Kein Mennigvorstrich.

Seit 45 Jahren bewährt!

Ausschliessliche Fabrikation:
R. KÄLIN, BASEL
Büro und Lager: Vogesenstrasse 167,
St. Johannbahnhof, Geleise B 6 Telefon (061) 43 02 23

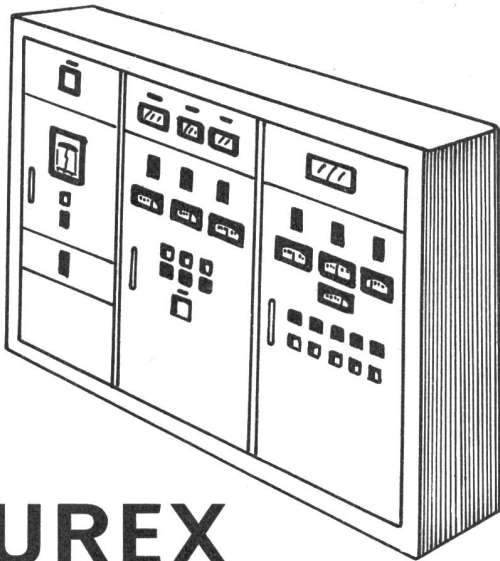
-KERAMIK
für elektrische Isolationen



DR. ING. M. KOENIG ZÜRICH

Schlosserarbeiten

Spez. Schalttafelbau
Eisen- und Blechkonstruktionen



TUREX

Zürich

Telefon (051) 32 65 40

Wir empfehlen dem Fachmann:

KOPEX-FIBER-Isolierrohre,
innen lackiert, rostfrei

KOPEX-PLASTIC-Isolierrohre
innen lackiert, säurefest

PLICA-Panzerrohre Type **DUO**
innen und aussen lackiert

PLICA-PLASTIC-Panzerrohre
innen lackiert, säurefest

PLICALEN-Kunststoffrohre
orange und grau, innen mit
längsgezogenen Rillen

Verkauf durch die **VLE-Grossisten**

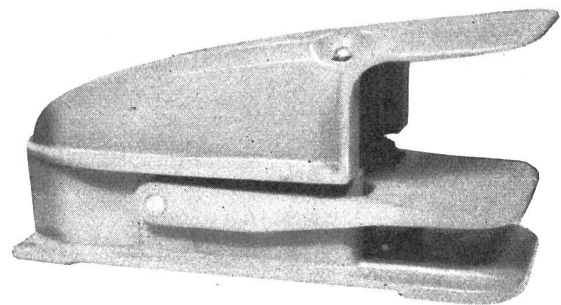
**ROHRFABRIK
RÜSCHLIKON AG**
RÜSCHLIKON TEL. 051 92 13 12

TAVANNES ●

ZAMPA

En vente chez les électriciens et services électriques

FUSS-SCHALTER



verschiedene Bauformen
und Schemata
verlangen Sie unsere Liste

SPRING AG



Apparatefabrik
WETTINGEN/Schweiz
Tel. (056) 6 66 88/89

FÜR BELEUCHTUNGEN + LICHTREKLAMEN

- erste Qualität
- zuverlässiger Servicedienst
- unverbindliche Offerten

WESTI-*neon* SA

LAUSANNE
021 25 71 13

ZÜRICH
051 47 67 27

BERN
031 9 14 68

BASEL
061 23 07 45

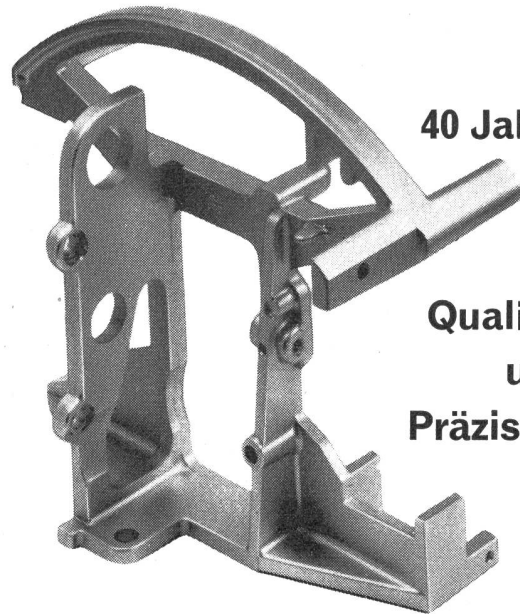
LA CHAUX-DE-FONDS
039 2 31 36

Clichés Schwitter AG

Basel
Allschwilerstrasse 90
Telefon 061 38 88 50

Zürich
Stauffacherstrasse 45
Telefon 051 25 67 35

INCA DRUCKGUSS



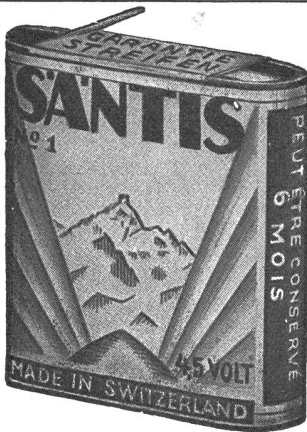
40 Jahre

Qualität
und
Präzision

INJECTA A:G.

Teufenthal b. Aarau

Tel. (064) 3 82 77



SANTIS

Batterien
sind
Qualität

SANTIS Batteriefabrik
J. Göldi RÜTHI/SG

Telephon (071) 7 92 12

Zu verkaufen

279

1 Drehstrom-Oel-Transformator

für Freiluftaufstellung Fabrikat Sécheron

Leistung 3200 kVA
14 600—14 100—13 600—13 100 Volt
13 600—6800—3400

126,5—131—136—141 Ampère
136—272—544

Kurzschlußspannung 5,4 %.

Der Transformator befindet sich in gutem Zustand und war nur kurze Zeit im Betrieb.

ELEKTRA BASELSTADT, LIESTAL.

Telephon (061) 84 18 81.

Stahl- u. Aluminium-Konstruktionen
für Freileitungsbau

Constral Weinfelden

Für Mitglieder des

SEV

10% Rabatt
auf Inserate

Süddeutsche Holzleuchten-Fabrik

mit erstklassigem Verkaufsprogramm vergibt ab 1. Januar 1963 die Vertretung für die Schweiz, ganz oder geteilt.

Fachvertreter

welche ausschliesslich den Elektro- bzw. Bel.-Körp.-Grosshandel besuchen, werden um Ihre Bewerbung gebeten.

Offerten unter Chiffre B 300 Z an die Administration des Bulletin SEV, Postfach 229, Zürich 1.



Wir suchen

297

Elektrotechniker

als Chef unserer Abteilung Statistik. Bevorzugt werden Bewerber mit Freude an statistischen und allgemeinen rechnerischen und zeichnerischen Arbeiten.

Offerten sind erbeten an die P 279 G
Direktion der St. Gallisch-Appenzellischen Kraftwerke
AG, Pestalozzistrasse 6, St. Gallen.

Wir suchen für unsere Werkstätte für Schalt- und Verteilanlagen in Regensdorf sowie unser Elektro-Installations-Unternehmen in Zürich je einen

Elektroingenieur

oder

Elektrotechniker

als Betriebsleiter.

294

Für initiative, gut ausgewiesene Fachleute (Schweizer) weitgehend selbständige, interessante Position. Einwandfreier Charakter und gute Umgangsformen sind Bedingung.

Bewerbungsschreiben mit Personalangaben, Zeugnisabschriften und Gehaltsansprüchen sind zu richten an

Jakob Kowner AG, Zürich 1, Oberdorfstrasse 8.

Ingenieure und Techniker

der Fachrichtung **Elektrotechnik** finden in unseren modernen eingerichteten **Laboratorien** für 291

elektronische Nachrichtentechnik

interessante, gut bezahlte Tätigkeit. Zukunftssichere Neuentwicklungen, besonders in Richtung

Hochfrequenz- und Halbleitertechnik

bedingen weitere tüchtige Mitarbeiter. P 204 Sn
Das gute Arbeitsklima und die Aufstiegsmöglichkeiten sind bekannt.

Bewerbungen sind erbeten an

Solothurn, Telefon (065) 2 61 21.

Nous cherchons pour notre **Département Devis et Projets — Traction** 293

des ingénieurs

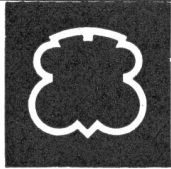
ou

techniciens électriciens

de nationalité suisse de préférence, possédant parfaitement l'allemand et ayant de bonnes notions de français.

Le candidat devra être capable de rédiger des offres pour des véhicules moteurs de traction électrique.

Faire offres manuscrites en joignant curriculum vitae, copies de certificats, photographie et en indiquant date d'entrée, au Secrétariat Général de la S. A. des ATELIERS DE SECHERON, Case postale Sécheron, GENEVE 21. P 95 065 X



EBAUCHES S.A.

sucht für ihre Abteilung
Halbleiter, Neuenburg

1 Elektroingenieur

(Schwachstrom)


Dieser Kandidat, mit Diplom EPUL oder ETH sollte sich über 3 bis 5 Jahre Erfahrung auf dem Gebiete der transistorisierten Schaltungen ausweisen können. 292

1 dipl. Techniker

mit mindestens 5 Jahren Erfahrung auf dem Gebiete der Radiotechnik. P 96 N

Schreiben Sie an die unten angeführte Adresse, unter Bezugnahme auf die Anzeige und die Zeitung und verlangen Sie das Bewerbungsformular.

EBAUCHES S.A.
PSY - CASE 1157
NEUCHÂTEL



EWZ

Wir suchen einen

OFA 11.314.15 Z

Elektrozeichner

für unser Konstruktionsbüro für Hochspannungsanlagen, sowie einen

Vermessungs- oder Tiefbauzeichner

für unser Planbüro bei der Abteilung Netzbetrieb.

Wir wünschen: Abgeschlossene Lehre und wenn möglich einige Praxis. 290

Wir bieten: Fortschrittliche Anstellungsbedingungen, Pensionsversicherung, angenehmes Arbeitsklima. Jeder zweite Samstag frei.

Handschriftliche Bewerbungen von Schweizer Bürgern sind mit Beilage von Lebenslauf, Zeugnisabschriften und Photo erbeten an das

Elektrizitätswerk der Stadt Zürich, Postfach Zürich 23.



Die **Generaldirektion PTT in Bern** sucht für ihre **Abteilung** Forschung und Versuche mehrere

Elektroingenieure

und

Elektrotechniker

(vorzugsweise Richtung Hochfrequenz- oder Fernmeldetechnik)

298

für das Studium aktueller Probleme auf folgenden Gebieten:

P 655 Y

- Ausrüstungen der Trägerfrequenztelephonie;
- Datenverarbeitung und -übertragung;
- Halbleiterbauelemente und ihre Anwendung;
- Impulstechnik bei sehr hohen Frequenzen;
- Richtstrahltechnik auf Mikrowellen für Telephonie und Television.

Initiative Bewerber, die Interesse an Forschungsaufgaben haben, finden ein vielseitiges und interessantes Arbeitsgebiet. Gute Weiterbildungsmöglichkeiten; neuzeitlich eingerichtete Laboratorien.

Interessenten mit einiger Erfahrung auf den erwähnten Gebieten erhalten den Vorzug. Es können jedoch auch jüngere Bewerber berücksichtigt werden.

Schriftliche Anmeldungen mit den üblichen Unterlagen sind erbeten an die **Personalabteilung der Generaldirektion PTT** (Kennzeichen «V») in **Bern** zu richten.



Dipl. Techniker

finden bei uns eine interessante und vielseitige Tätigkeit in folgenden Arbeitsgebieten: 289

als Elektro- oder Fernmeldetechniker:

beim Bau, Betrieb und Unterhalt von automatischen Telephonzentralen; Verstärker-Trägertelephonie- und Rundspruchanlagen sowie UKW- und Fernseh-Sendeanlagen.

als Elektro- evtl. Maschinentechniker:

beim Bau und Unterhalt von Orts-, Bezirks- und Fernkabelanlagen. P 9556 Q

Wir bieten: angenehme Arbeitsverhältnisse, gute Aufstiegsmöglichkeiten, zeitgemässe Entlohnung, Pensionsberechtigung, alternierende 5-Tage-Woche.

Erfordernisse: Schweizer Bürgerrecht, Diplom eines schweizerischen Tages- oder Abendtechnikums.

Nähere Auskunft erteilt Telephon (061) 23 22 30, intern 224. Schriftliche Anmeldungen mit Angaben über Ausbildung und bisherige Tätigkeit sind zu richten an die

Kreistelephondirektion Basel.



sucht für ihre **Kondensatorenabteilung** mit Lizenznehmern im In- und Ausland einen

dipl. Elektroingenieur

möglichst mit einigen Jahren Industriepraxis, für Entwicklungs- und Forschungsarbeiten auf dem Gebiete der Starkstrom-Kondensatoren, sowie, nach Einarbeitung, für die technische Bearbeitung von Projekten und die technische Betreuung der Lizenznehmer.

Englische Sprachkenntnisse erwünscht.

dipl. Elektrotechniker

als Stellvertreter des Konstruktionschefs. Mehrjährige Konstruktionserfahrung, möglichst auf dem Gebiete der elektrischen Apparate, ist für diesen Posten notwendig. 285

Interessenten bitten wir, ihre Offerten einzureichen — unter **Kennziffer 313** — oder telephonisch mit unserer Personalabteilung eine Besprechung zu vereinbaren (051-52 52 00).

MICAFIL AG, ZÜRICH 9/48

Stadt Schaffhausen

Zufolge Hinschieds des bisherigen Inhabers wird die Stelle des

299

Direktor des Elektrizitätswerkes der Stadt Schaffhausen

zur Wiederbesetzung ausgeschrieben.

Bedingungen: Dipl. El. Ing. ETH, praktische Erfahrung, Begabung in der Menschenführung, Bereitschaft zur Zusammenarbeit innerhalb des Aufgabenkreises eines kommunalen Betriebes und Freude an persönlicher Verantwortung. Angaben über Gehaltsansprüche sind der Bewerbung mit den erforderlichen weiteren Unterlagen und einer Photographie beizufügen.

Persönliche Besprechung der Anstellungsbedingungen und der Aufgaben sowie Antritt der Stelle nach Übereinkunft. Da zur Zeit das Kraftwerk Schaffhausen im Bau ist und der bisherige Stelleninhaber gleichzeitig und zusätzlich Oberbauleiter der Kraftwerk Schaffhausen AG war (bis zur Beendigung des Kraftwerkbaues) ist eine Verbindung mit dieser Aufgabe nicht ausgeschlossen.

Bewerbungen sind zu richten an Stadtpräsident Walther Bringolf, Schaffhausen.
Ablauf der Anmeldefrist: 10. November 1962.

Liste offener Stellen. Beachten: Sprechstunden der STS für Stellensuchende nur nachmittags. Anmeldebogen bei der STS.

- 267 *Elektrotechniker*, evtl. *Maschinen- oder Tiefbautechniker* für Bauleitungen im allgemeinen Leitungsbau. Eintritt nach Übereinkunft. Dauerstellung bei zeitgemässer Entlohnung und Spesenvergütung. Unternehmung Kt. Bern.
- 209 *Dipl. Elektrotechniker*, Fachrichtung Fernmeldetechnik, für Offertwesen inkl. Bearbeitung der Grundelemente (Schaltungen, Apparate) auf dem Sektor Fabrikationsüberwachungsanlagen; ferner *Konstrukteur* für die selbständige Ausarbeitung aller Fabrikationsunterlagen auf dem Gebiete der Fabrikationsüberwachungs-Anlagen. Eintritte nach Übereinkunft. Dauerstellungen bei Eignung. Fabrikationsbetrieb elektromechanischer Richtung. Stadt im Kanton Bern.

Abgemeldete Stellen: 1962: 53.

Gesucht wird

Übersetzer

dipl. Ingenieur oder Techniker französischer Muttersprache, der deutsche elektrotechnische Texte einwandfrei in die französische Sprache im Nebenamt übersetzen kann.

Offerten mit Angabe des Tarifes sind erbeten unter Chiffre B 295 Z an die Administration des Bulletins SEV, Postfach 229, Zürich 1.

Möchten Sie als

P 204 Sn

Betriebs-Assistent

in unserer Firma tätig sein?

277

Das Arbeitsgebiet umfasst die Fabrikation von Apparaten der Nachrichtenübermittlung, spez. auf dem Gebiete der Hochfrequenz, unter Anwendung modernster Leiterplattentechnik.

Für diese verantwortungsvolle Tätigkeit verlangen wir neben abgeschlossener Technikusbildung als Elektrotechniker einen einwandfreien Charakter, Eignung für Verkehr mit der Belegschaft und Organisationstalent.

Interessenten, die in einem sozial aufgeschlossenen Betrieb mit gutem Arbeitsklima eine gehobene Stellung suchen, sind gebeten, ihre handgeschriebenen Bewerbungen mit Angaben über bisherige Tätigkeit, Photo, Zeugnisabschrift, Gehaltsansprüche und Eintrittsdatum zu richten an

AUTOPHON

Solothurn, Telephone (065) 2 61 21

BKW

Fernwirkanlagen

Wir suchen für den Ausbau und die Betreuung unserer Fernwirkanlagen

Elektrotechniker Fernmeldetechniker

mit Ausbildung und Praxis auf dem Gebiet der Schwachstromtechnik.

Die vielseitige und interessante Beschäftigung erfordert neben guten Fachkenntnissen auch Geschick für die Lösung von Schaltungsproblemen und die Fähigkeit, selbständig zu disponieren.

Anmeldungen mit Angaben über bisherige Tätigkeit und Lohnansprüche sowie Zeugnisabschriften und Photo sind zu richten an: 282

BERNISCHE KRAFTWERKE AG, Prüfamnt NIDAU BE.

Verkaufs-Mitarbeiter (28 bis 40 Jahre)

Rechte Hand des Verkaufsleiters, fähig diesen Posten später selbst zu übernehmen. Grundschulung:

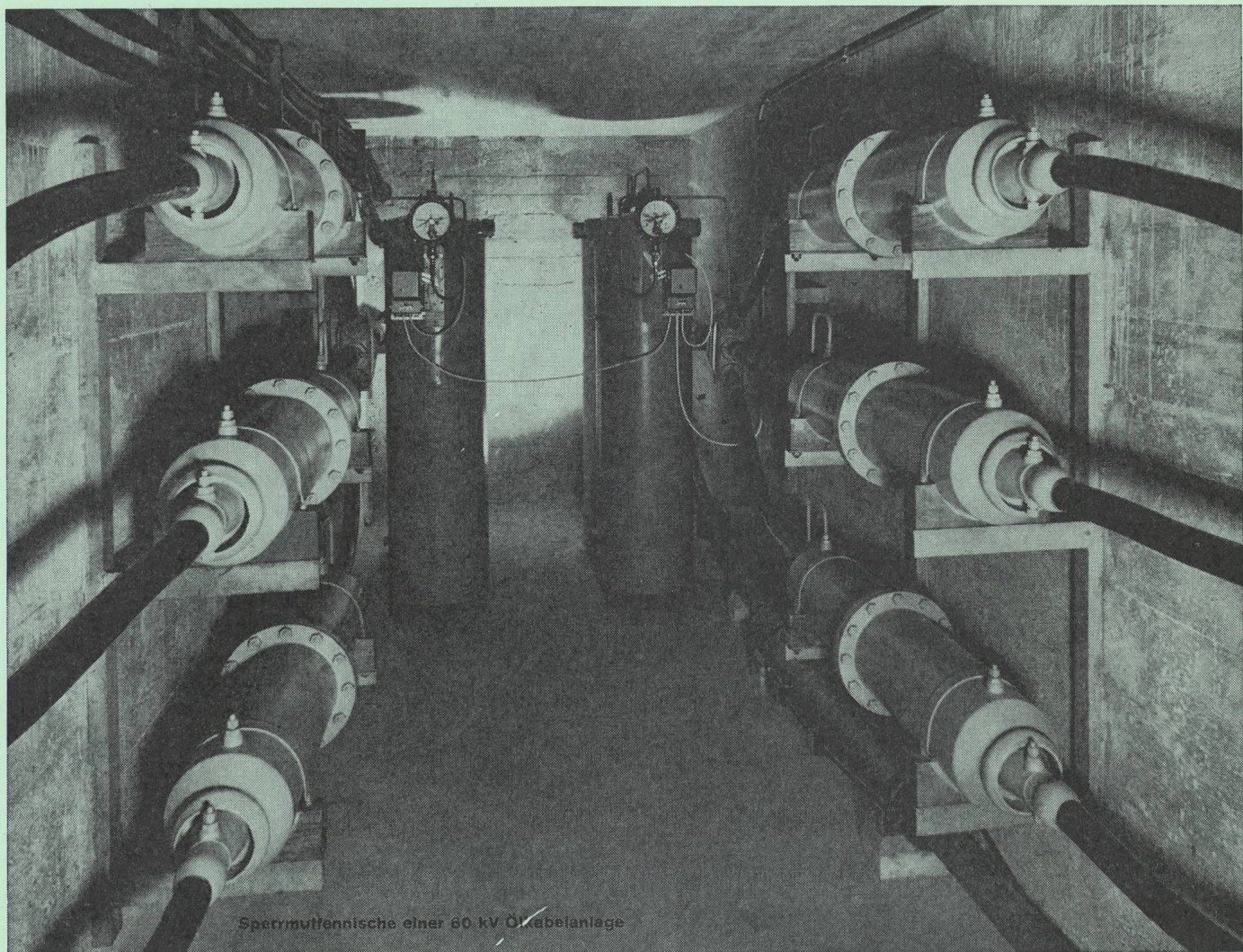
Elektroingenieur

mit Erfahrung in Verkauf und Inbetriebsetzung elektrischer Motoren. Büro in Genf: Verkaufsbüro und Koordinationsstelle für europäische und amerikanische Firmen und Fabriken. Verkaufsgebiet: Kontinentaleuropa. Häufiges Reisen. Deutsch fließend, Englisch unentbehrlich, Französisch erwünscht.

Bewerbungen mit Lebenslauf in englischer Sprache sind zu richten unter Chiffre B 296 Z an die Administration des Bulletin SEV, Postfach 229, Zürich 1.

Kabel

für Hoch- und Niederspannung

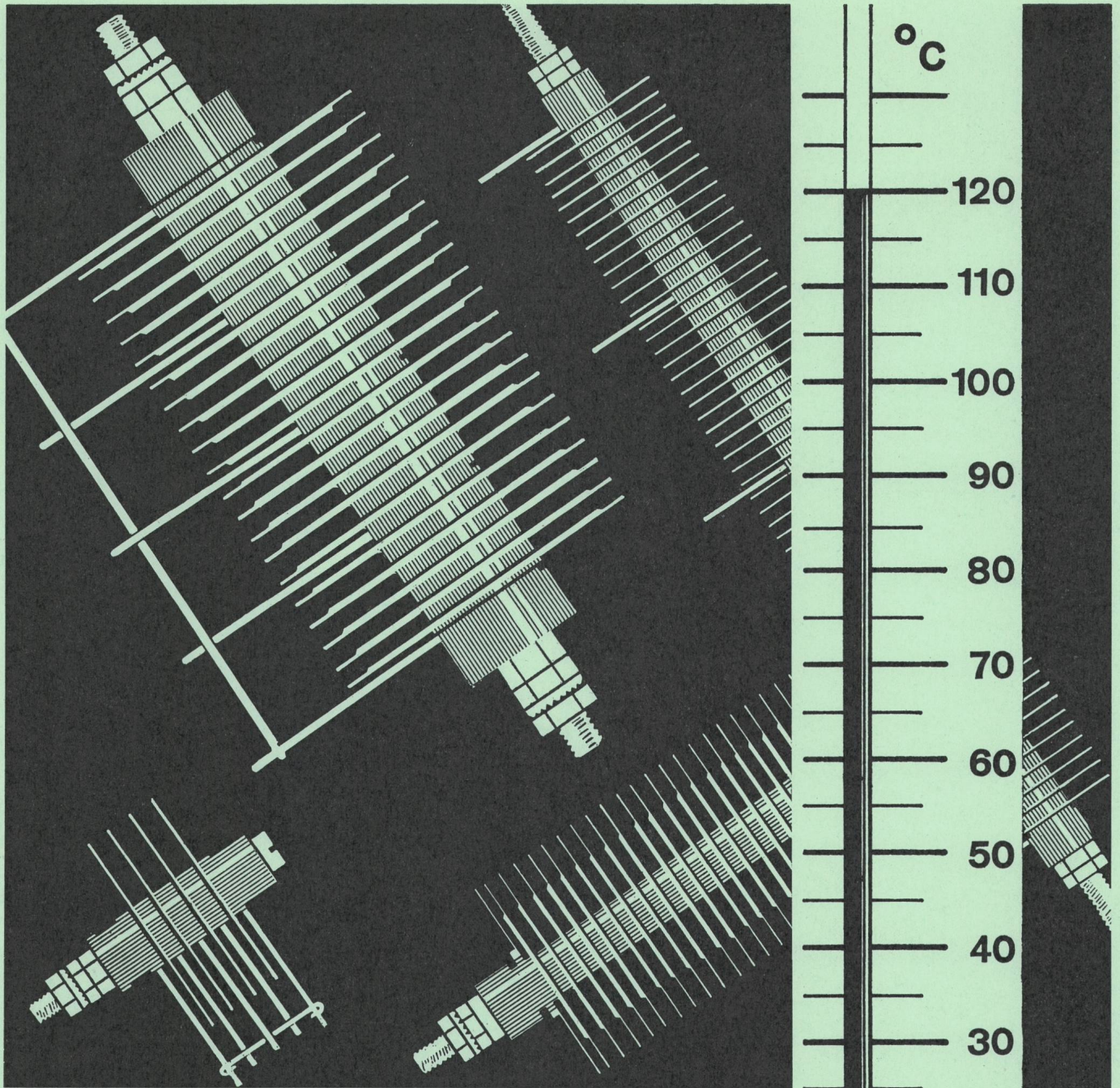


Sperrmutternische einer 60 kV Öl-kabelanlage

**Bleikabel
und Kunststoffkabel
für Stark-
und Schwachstrom
Armaturen
für sämtliche
Kabeltypen**



KABELWERKE BRUGG AG



Selen-Gleichrichter Typ T

Gleichrichter mit hoher Strombelastbarkeit, geeignet für T Umg. bis zu **120° C**

Standard Telephon und Radio AG.

Zürich 4, Verkaufsabteilung, Zweierstrasse 35, Tel. 051/25 45 10

1774

Ein IIT-Unternehmen