

Objektyp: **Advertising**

Zeitschrift: **Bulletin des Schweizerischen Elektrotechnischen Vereins :
gemeinsames Publikationsorgan des Schweizerischen
Elektrotechnischen Vereins (SEV) und des Verbandes
Schweizerischer Elektrizitätswerke (VSE)**

Band (Jahr): **54 (1963)**

Heft 1

PDF erstellt am: **11.08.2024**

Nutzungsbedingungen

Die ETH-Bibliothek ist Anbieterin der digitalisierten Zeitschriften. Sie besitzt keine Urheberrechte an den Inhalten der Zeitschriften. Die Rechte liegen in der Regel bei den Herausgebern. Die auf der Plattform e-periodica veröffentlichten Dokumente stehen für nicht-kommerzielle Zwecke in Lehre und Forschung sowie für die private Nutzung frei zur Verfügung. Einzelne Dateien oder Ausdrucke aus diesem Angebot können zusammen mit diesen Nutzungsbedingungen und den korrekten Herkunftsbezeichnungen weitergegeben werden. Das Veröffentlichen von Bildern in Print- und Online-Publikationen ist nur mit vorheriger Genehmigung der Rechteinhaber erlaubt. Die systematische Speicherung von Teilen des elektronischen Angebots auf anderen Servern bedarf ebenfalls des schriftlichen Einverständnisses der Rechteinhaber.

Haftungsausschluss

Alle Angaben erfolgen ohne Gewähr für Vollständigkeit oder Richtigkeit. Es wird keine Haftung übernommen für Schäden durch die Verwendung von Informationen aus diesem Online-Angebot oder durch das Fehlen von Informationen. Dies gilt auch für Inhalte Dritter, die über dieses Angebot zugänglich sind.

Synchronisierung

CENTRAX-Synchronisiereinheit

mit:
Differenz-Frequenzmeter
Differenz-Voltmeter und
Synchronoskop

Sinnfällige Darstellung des
synchronen Zustandes bei
senkrechter Lage der Zeiger

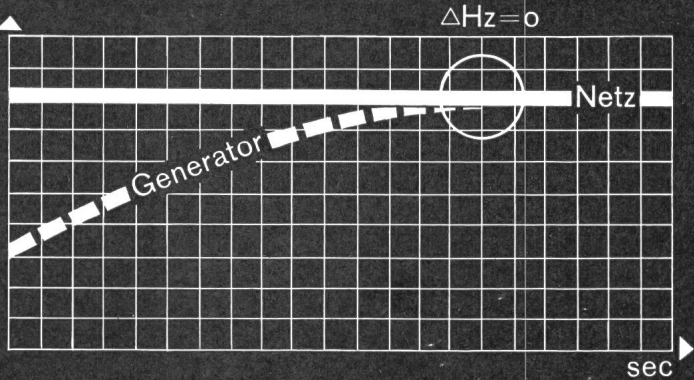
Ausführung als Synchronisiersäule
mit Fuss oder mit Wandarm oder
für Einbau in Schalttafel

Paulette VSG

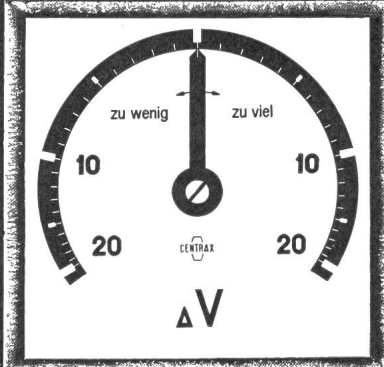
Δ Hz



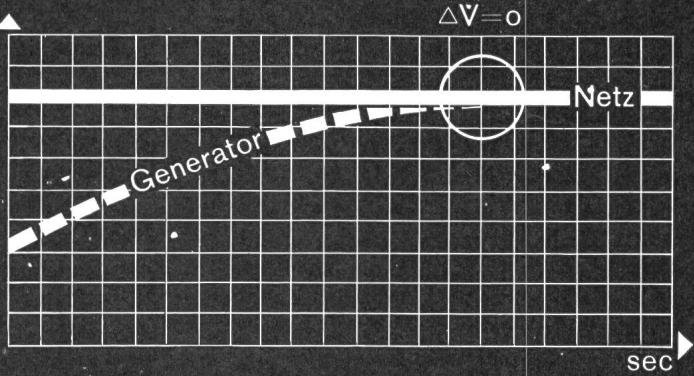
Hz Δ



Δ V



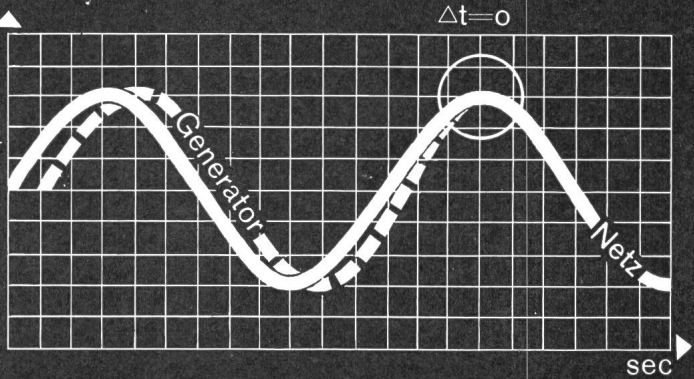
V Δ



Δ S



V Δ



Aktiengesellschaft, Basel

CAMILLE BAUER

20%
LÄNGERE LEBENSDAUER
9000
STUNDEN



SYLVANIA
LIFELINE
MADE IN USA

TRACO TRADING COMPANY LIMITED

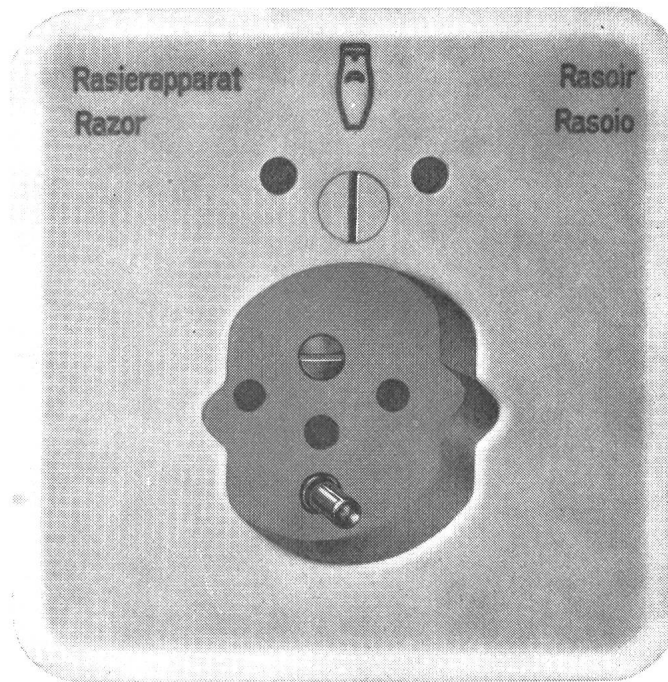
Jenatschstrasse 1

ZURICH

Tel. (051) 2722 23

Rasiersteckdose mit
Spezial-Sicherungspatrone
0,5 A und Steckdose
mit Schutzkontakt,
kombiniert,
für Unterputzmontage.

2 P + E 10 A 250 V



Verschiedene unserer
Modelle wurden
mit der Anerkennungskunde
«Die gute Form»
ausgezeichnet.



72 023 SP R Pmi 61
mit Isolierpresstoff-
Abdeckplatte crème-weiss

72 023 SP R Pmi 62
mit Isolierpresstoff-
Abdeckplatte elfenbeinfarbig

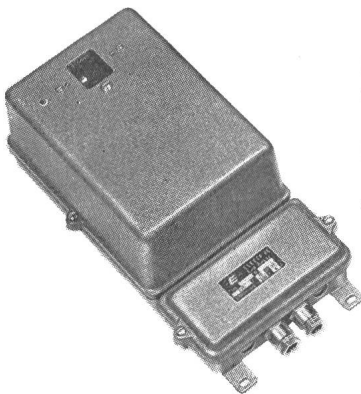
Grösse I Pmi = 86 x 86 mm

Adolf Feller AG Horgen

ELESTA AG BAD RAGAZ

Licht zur rechten Zeit mit Elesta

Dämmerungsschaltern!



Diese Geräte mit den zuverlässigen Kaltkathoden-
röhren haben sich während Jahren bewährt.

Der preisgünstige DS 20 steuert Lichtreklamen, Signal-
und Innenbeleuchtungen und Kleinanlagen aller Art.
Vergleichen Sie Bild rechts unten.



Für **Strassenbeleuchtungen** ist das besonders präzise
Modell DS 11 geeignet. Das Gerät erhöht seine Licht-
empfindlichkeit automatisch für das Ausschalten am
Morgen und trägt so der höheren Morgenempfindlich-
keit der Augen Rechnung. Vgl. Bild links oben.

Verlangen Sie bitte Preise und Unterlagen bei

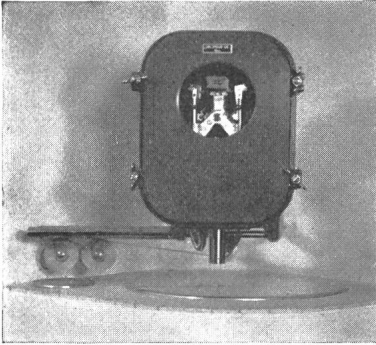
ELESTA AG ELEKTRONIK BAD RAGAZ

Tel. (085) 9 25 55 Telex 53298

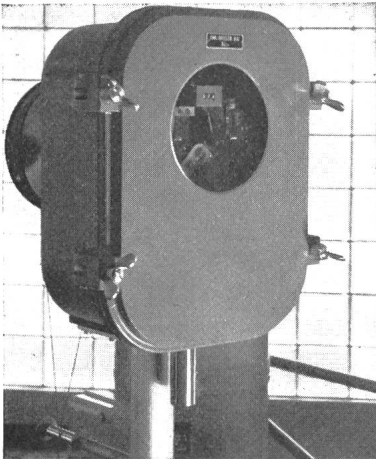
In der Bundesrepublik:
Elesta-Kundendienst, Konstanz, Dammgasse 5, Telefon 26 50 Telex 733303



Gemeinde- Wasser- Versorgung

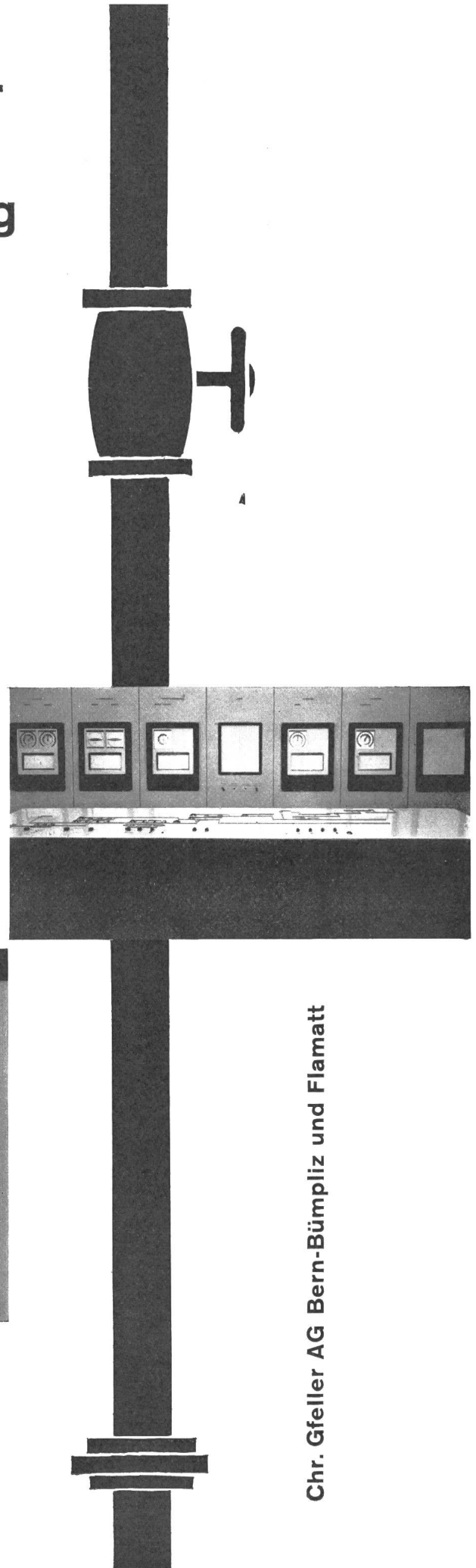
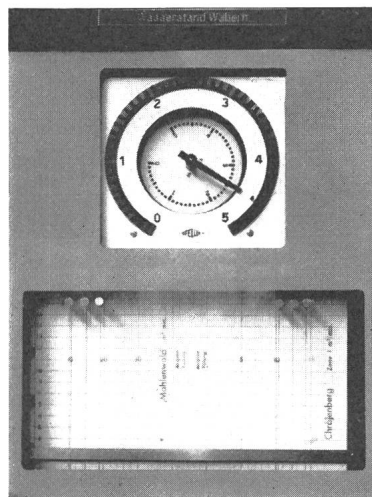


Pumpensteuerungen



Niveauregulierungen

Rückmeldungen



Chr. Gfeller AG Bern-Bümpliz und Flamatt

SOFLEX- Installationsdrähte und -Seile

Tdc • Tdcv • TdcaT • TdcvaT
Tdc-Steuerkabel für Schalttafelbau

in allen üblichen Abmessungen

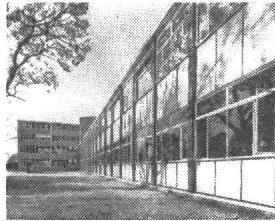
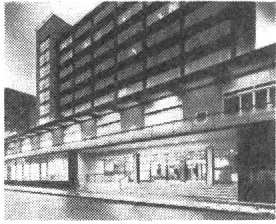
Saubere und leichte Montage



ISOLA

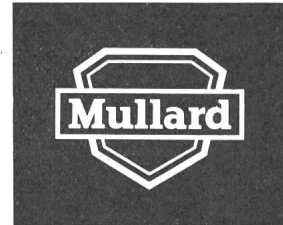
SCHWEIZERISCHE ISOLA-WERKE
BREITENBACH bei Basel

Telephon 061 / 80 14 21



Das Mullard Forschungslaboratorium in Salfords leistet einen grossen Beitrag zum guten Ruf der Mullard-Produkte.

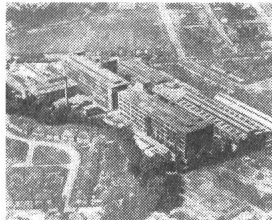
Im Mullard-Haus, einem ultramodernen Gebäude, befindet sich die Geschäftsleitung. Es birgt auch ein eigenes elektronisches Zentrum, Ausstellungs- und Demonstrationsräume, sowie ein Privat-Kino und Theater.



Simonstone wurde extra gebaut für die Herstellung von Fernseh-Bildröhren. Diese Fabrik zählt zu den modernsten der Welt.



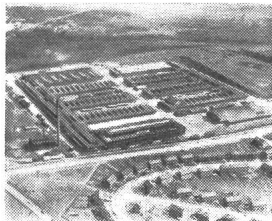
Das Southampton-Werk war eines der ersten in England für die Massenfabrikation im Halbleiter-Sektor.



Mitcham ist das Produktionszentrum für gasgefüllte Röhren, Spezial-Kathodenstrahlröhren und das Entwicklungszentrum für die meisten Mullard elektronischen Fabrikate.

Der Name MULLARD bedeutet die grösste Fabrikations - Organisation im Britischen Commonwealth, welche 17 Fabriken und ein Forschungs-Laboratorium vereinigt, für die Fabrikation von Radioröhren, Halbleitern, magnetischen Bauteilen.

Das Blackburn-Werk produziert den Hauptanteil von Mullard Feindraht-Glas- und Empfänger-Röhren.



Vertreten in der Schweiz durch:

MATERA AG, Leonhardstrasse 37, Basel,
für Röhren, Dioden, Halbleiter

Walter Blum, Höngringerstrasse 115, Zürich 10/37,
für Komponente

MULLARD OVERSEAS Ltd., Torrington Place, London W. C. 1



Siemens-Einbau-Deckenleuchten sind für alle gebräuchlichen Zwischendecken geeignet. Ihre Abmessungen entsprechen den üblichen Grössen der Deckenplatten. Die flache Konstruktion gewährleistet die Montage auch bei geringer Einbautiefe. Unterschiedliche Abdeckwannen und Formen, die sich auch zu Lichtbändern und Feldern

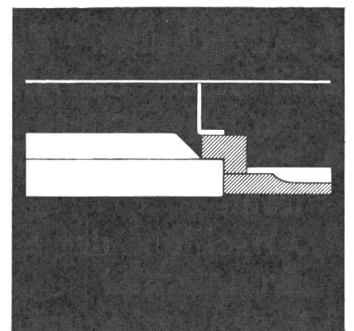
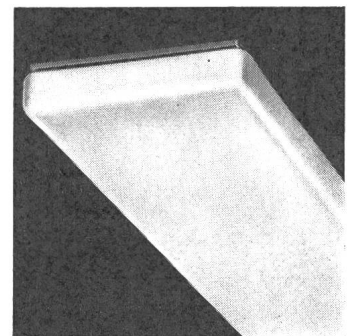
zusammensetzen lassen, ermöglichen eine variable Gestaltung. Zur Erleichterung der Montage werden Befestigungsteile mitgeliefert. Die Lampen sind mit Wannen aus Kunststoffglas abgedeckt. Dieses Material sichert eine gute Lichtstreuung und – da das Auge nicht geblendet wird – angenehmes Licht.



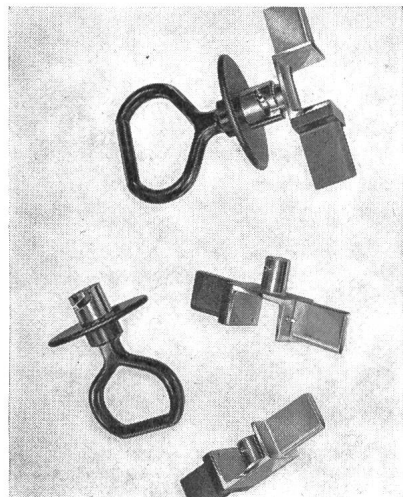
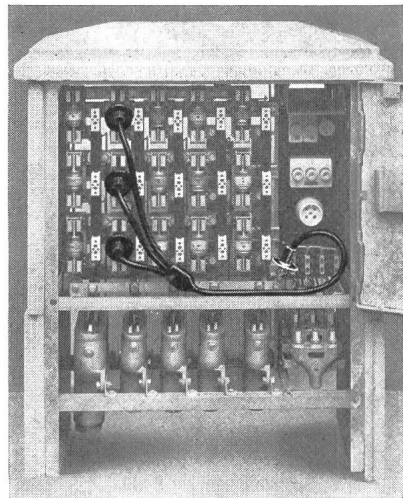
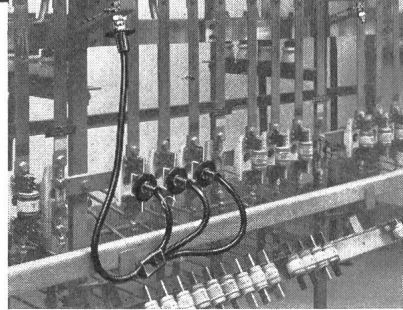
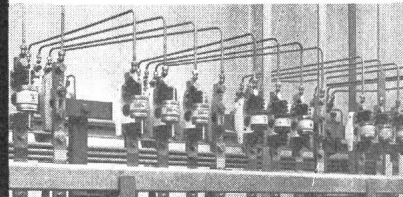
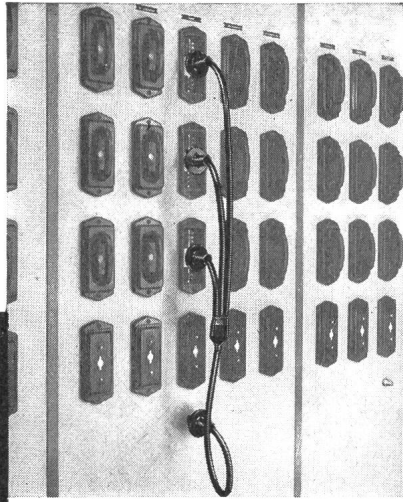
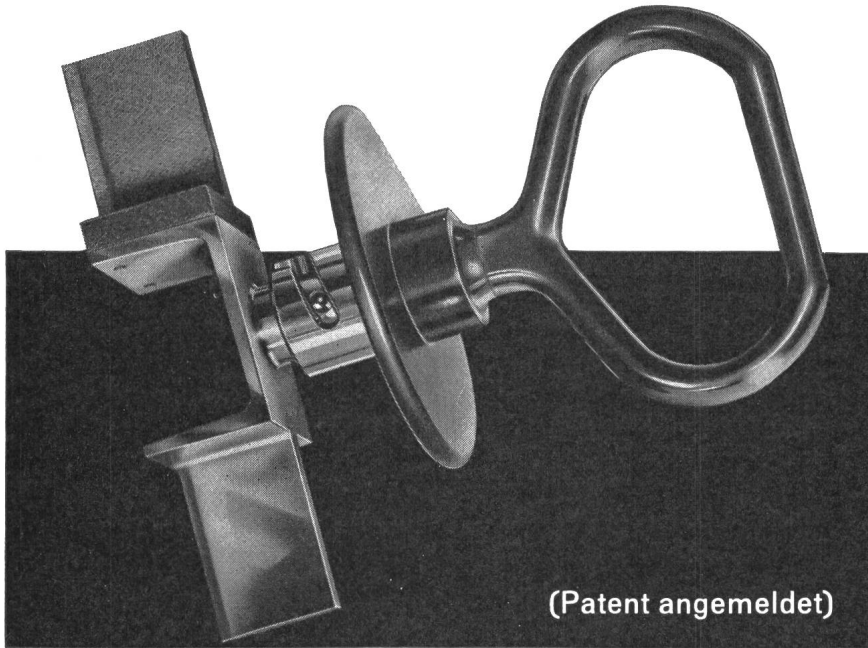
8

Siemens-Einbau-Deckenleuchten mit besonders geringer Einbautiefe

SIEMENS -
Ihr erfahrener Partner
in allen Fragen
der Beleuchtungstechnik



Gefahrloses Arbeiten . . .



in elektrischen Anlagen durch Erden und Kurzschliessen

Auf Anregung aus Werkkreisen und in Zusammenarbeit mit Fachleuten aus der Praxis, haben wir eine **zuverlässige** und **handliche** Erdungseinrichtung für **NIEDERSPANNUNGS-ANLAGEN** mit Hochleistungstrennsicherungen geschaffen. Wie bei unseren bewährten Erdungsgarnituren für Hochspannungsanlagen, verwenden wir auch hier, für den Anschluss den betriebs-sicheren Konuszapfen

In offenen und geschlossenen Verteilanlagen und in Kabelverteilkabinen:

1. Ausschalten - Ziehen der Trennsicherungen
2. Einsetzen der Anschlussbrücken anstelle der HS-Sicherungen
3. Prüfen der Anschlussknoten auf Spannungsfreiheit
4. Anschluss der Erdungsgarnitur an Erdpotential
5. Erden und Kurzschliessen der Polleiter

(SEV geprüft)

(Vom Starkstrom-Inspektorat begutachtet und empfohlen)

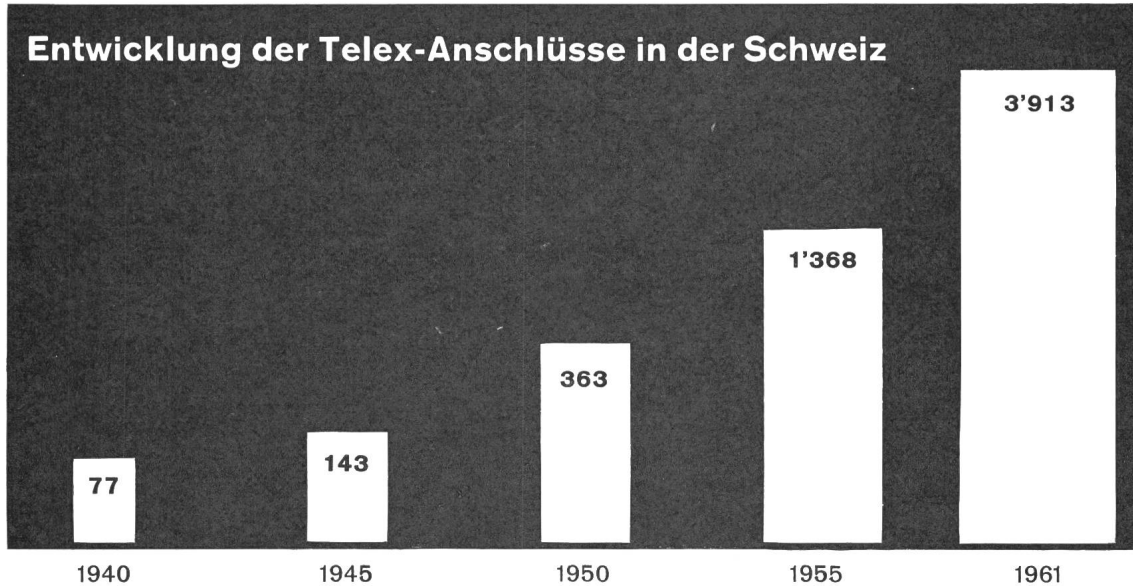
Nyffenegger & CO. Zürich - Oerlikon

Metallgiesserei u. Armaturenfabrik Tel. 051/46 64 77



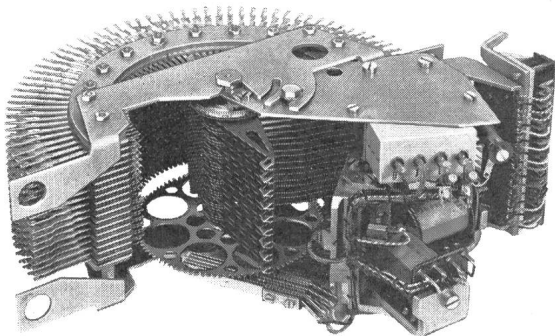
**ALBISWERK
ZÜRICH A.G.**

TELEPHONIE – HOCHFREQUENZ



TELEX BREITET SICH AUS...

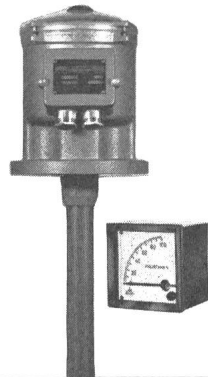
Seit 1930, als der probeweise Betrieb einer Fernschreibverbindung zwischen Lausanne und Zürich aufgenommen wurde, ist unser Unternehmen eng mit der Entwicklung des schweizerischen Telex-Verkehrs verbunden. In Zusammenarbeit mit der Schweiz. PTT bauten und lieferten wir weitgehend die Ausrüstungen für das schweizerische Telexnetz.



Im Telex-Knotenamt Biel arbeitet der ALBIS-Motorwähler in Verbindung mit teilelektronischen Wahlspeichern

ALBISWERK ZÜRICH A.G. ZÜRICH 9/47

sinnvoll rationalisieren ... dann Endress + Co. - Regeltechnik



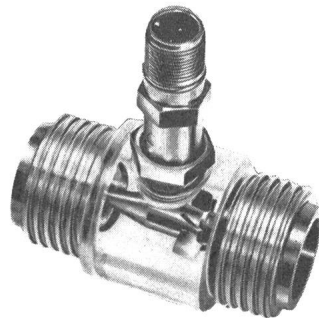
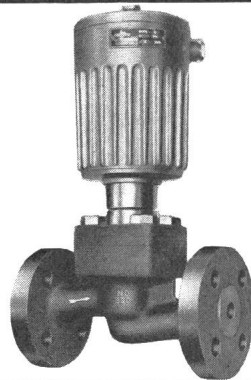
Elektronische Füllstandanzeiger nach dem kapazitiven, konduktiven, radioisotopischen und elektromechanischen Prinzip für Medien aller Art. Automatische Anzeige. Zuverlässige Mess- und Steuerungseinrichtungen für füllstandabhängige Steuerungen. Grenzstandanzeigen und kontinuierliche Messungen.

Fabrikat: Endress + Hauser GmbH. + Co. Lörrach/Baden

Magnetventile

in Durchgangs-, Zwei-, Drei- und Vierwege-Ausführung für neutrale und aggressive Durchflußmittel bis NW 400 mm, für Drücke vom Vakuum bis 400 atü. Einsatzbewährte Steuergeräte für alle industriellen Anwendungsfälle.

Fabrikat: Buschjost OHG Bad Oeyenhausen



De Havilland-Pottermeter, Präzisions-Durchflussmesser für höchste Genauigkeitsansprüche. Rotor-Prinzip, ohne mechanische Meßwertübertragung. Meßgenauigkeit bis 0,1 % Temperaturbereich -270 bis $+820^{\circ}\text{C}$ druckunabhängig, Analog- oder Digitalanzeige. Fabrikat: De Havilland

Durchflussregler und Durchflussbegrenzer

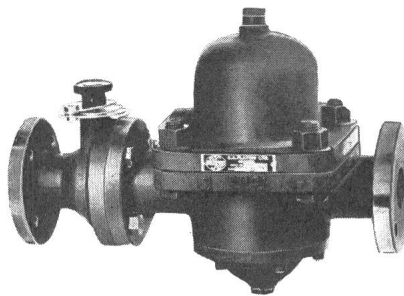
Einstellbereich:

7,5 ccm/min bis 100.000 l/h für Flüssigkeiten

25 ccm/min bis 40.000 l/h für Gase

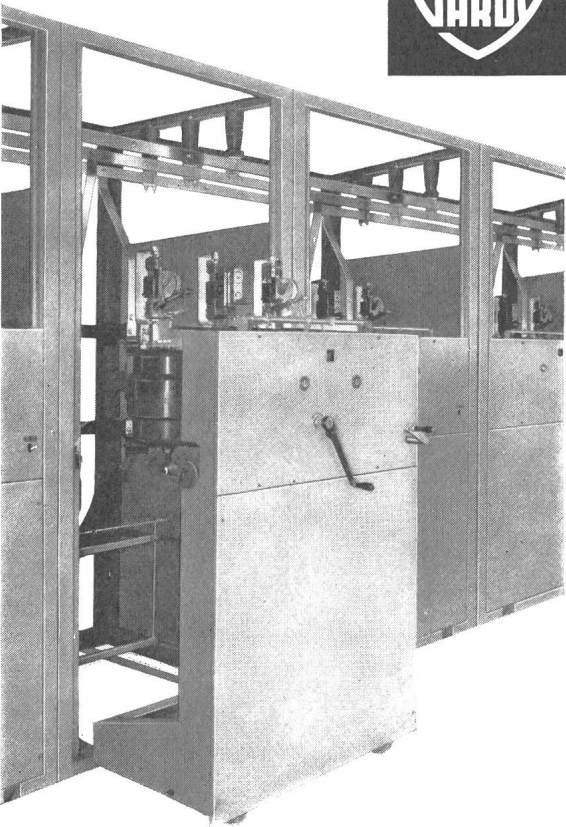
Anschluss 1/8" bis 6"

Gapmeter als Durchflussmengen-Messer nach dem Schwebekörperprinzip zur Messung von Flüssigkeiten und Gasen, Größen von 1/8" bis 1" Rohrdurchmesser.



G.H. Endress + Co. Mess- und Regeltechnik Reinach/BL
Herrenweg 14 - Telefon (061) 82 61 86
ILMAC 1962 Halle 3 Stand 336

GENÈVE ...



Genf, die internationale Stadt, entwickelt sich in einem solchen Rhythmus, dass es sich notwendig erwies, auch die Spitäler den modernsten Forderungen anzupassen.

COUPARC

Um die Sicherheit der elektrischen Installationen gewährleisten zu können, wurde für diese ausserordentlich wichtige Funktion der leistungsschalte COUPARC gewählt.

Durch die stark reduzierten Abmessungen, den einfachen Unterhalt sowie das einwandfreie Funktionieren genügen die Leistungsschalte COUPARC den höchsten Ansprüchen, und garantieren die unbedingt notwendige Sicherheit der Installationen in diesen wichtigen Gebäuden.

GARDY SA GENF FABRIK ELEKTRISCHER APPARATE HOCH- UND NIEDERSpannung

SULZER

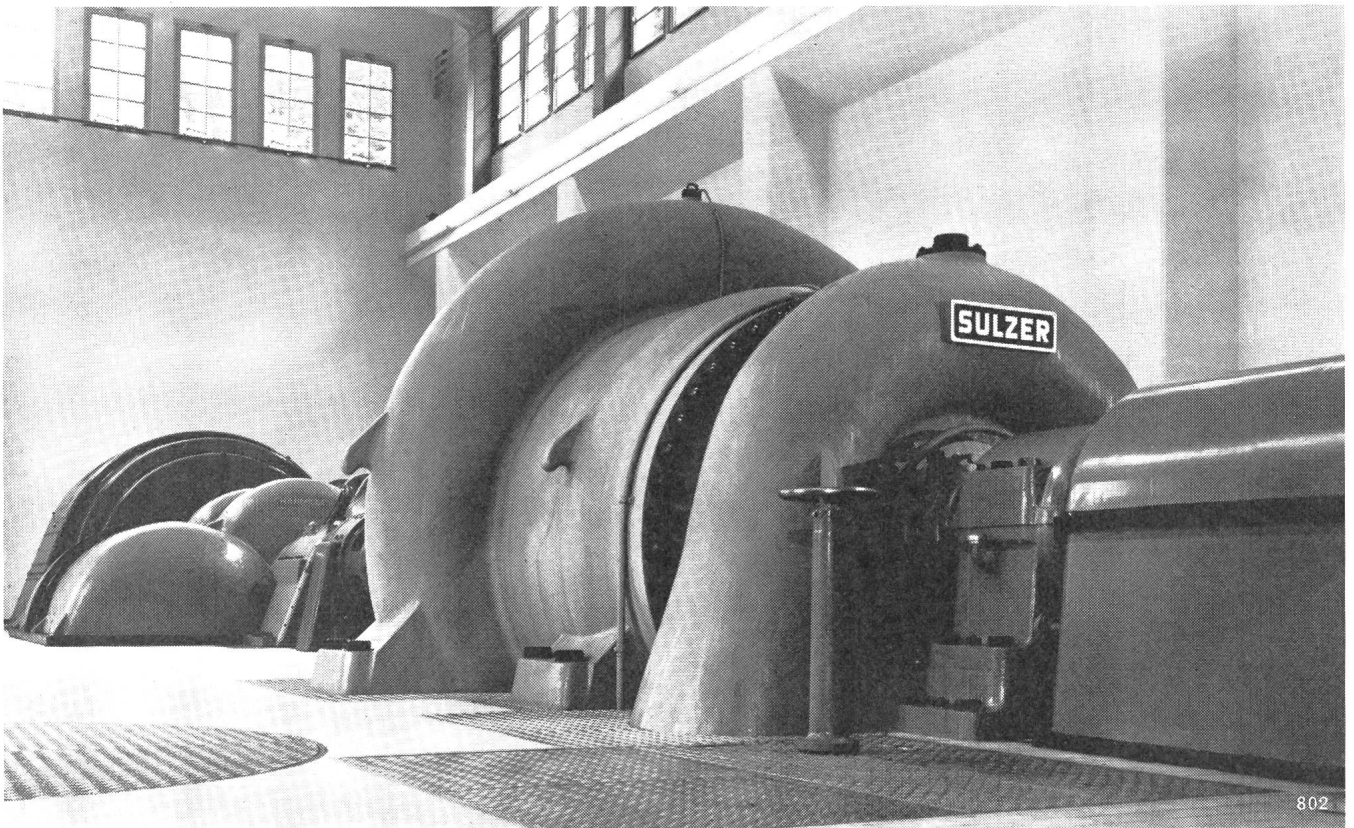
Druckleitungen, Speicherpumpen und Pumpen-Turbinen für hydraulische Kraftwerke

Wir bauen:

Speicherpumpen und Pumpen-Turbinen
Nutzwasserpumpen für die Wasserversorgung
von Zentralen und ganzen Baustellen.
Kühlwasserpumpen für Transformatoren
und Generatoren
Sickerwasserpumpen

Vollständige Druckleitungsanlagen:

Stollenleitungen
Verteilleitungen
Abzweigrohre mit Verstärkungskragen
System Sulzer
Druckschachtpanzerungen
Wasserschlossauskleidungen



Gebrüder Sulzer, Aktiengesellschaft
Winterthur

▲
Zentrale Motec der Gougra Kraftwerke AG
mit einer dreistufigen Sulzer-Hochdruck-
speicherpumpengruppe. Leistungsbedarf von
30 000-34 000 PS. Fördermenge 2,7-3,9 m³/s Wasser
in den Stausee Moiry.



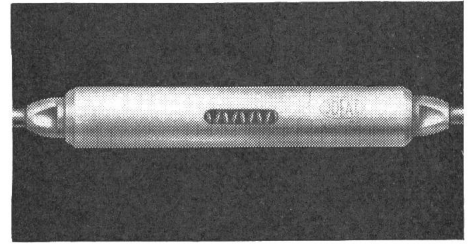
zuverlässig ...

ist ebenfalls das Hauptmerkmal unseres Verbindungsmaterials für elektrische Leitungen. Von der kleinen Hausanschlußklemme bis zum 1200-Amp.-Verbinder tragen alle unsere Erzeugnisse den Stempel des erfahrenen Spezialisten.

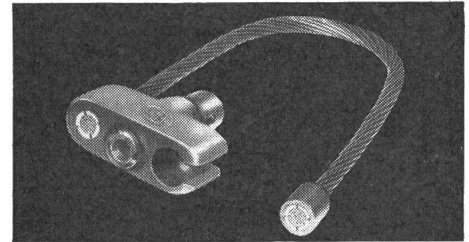
Bezug durch VLE-Grossisten

Aus unserem Fabrikationsprogramm:

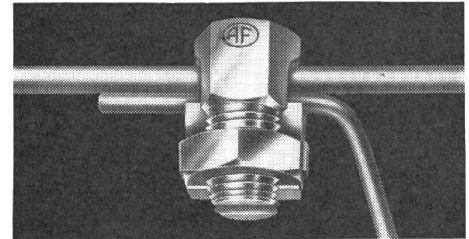
IDEAL-Muffen 3 mm \varnothing - 150 mm²



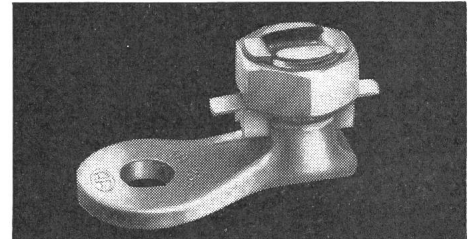
IDEAL-Konusendverbinder



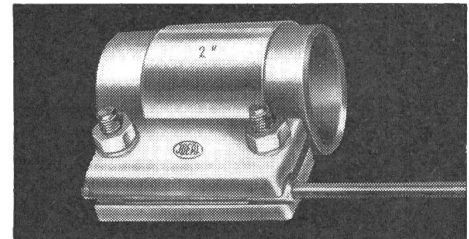
SERRODUR-Klemmen 10-240 mm²



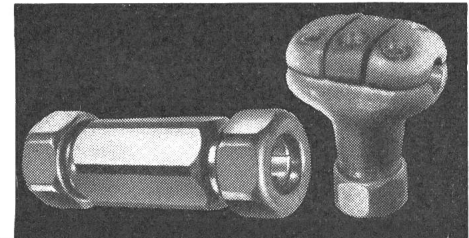
IDEAL-Kabelschuhe 25-240 mm²



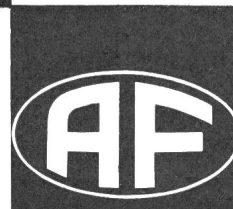
IDEAL-Briden für Netzerdung



AF-Verbinder für Schaltanlagen



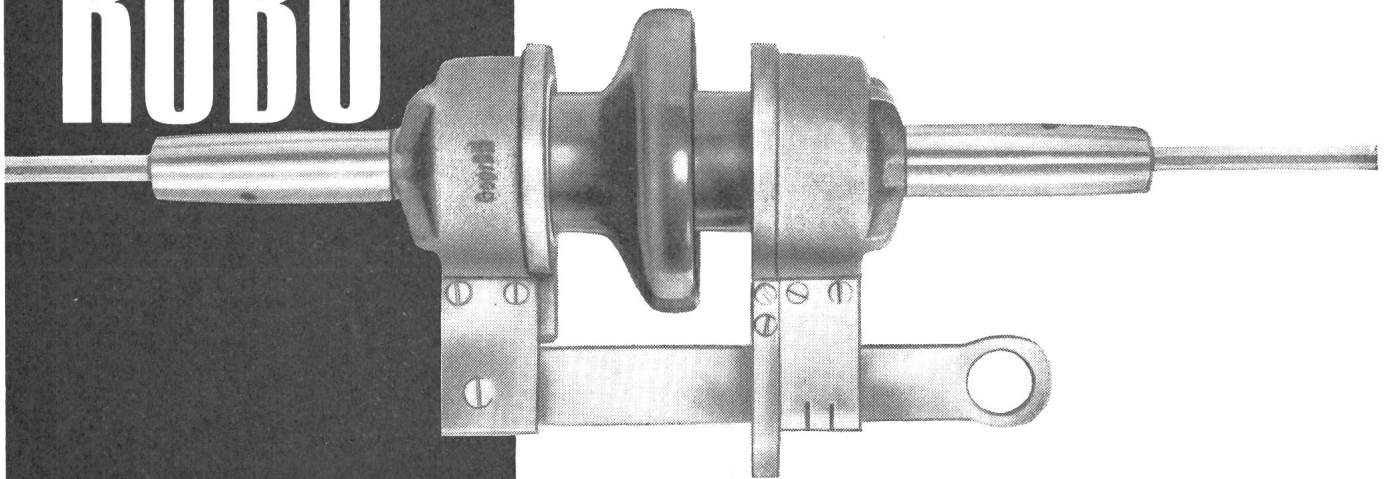
ARTHUR FLURY AG, DEITINGEN/SO
Spezialfabrik für Verbindungsmaterial elektrischer Leitungen



☎ 065 / 3 66 75

ROBO

Freileitungs-Trennschalter



zum direkten Einbau in das Netz

Einfachste Montage: Verkürzen des Kupferdrahtes und Einschieben der Drahtenden in die Konusmuffen. **Ab Lager lieferbar.**

Nr. A 7450 Mod. bis 100A bei 500V. Kone für Cu-Drähte 3 3,5 4 4,5 5 5,5 6 mm Ø

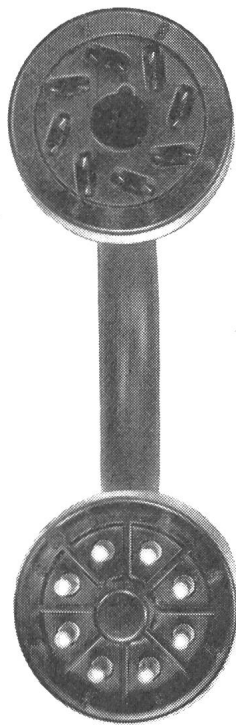
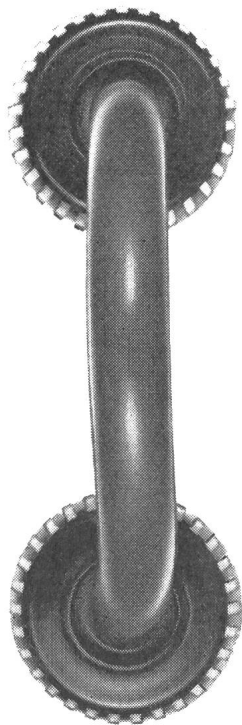
Nr. A 7451 Mod. bis 200A bei 500V. Kone für Cu-Drähte 5 6 6,5 7 7,5 8 9 mm Ø



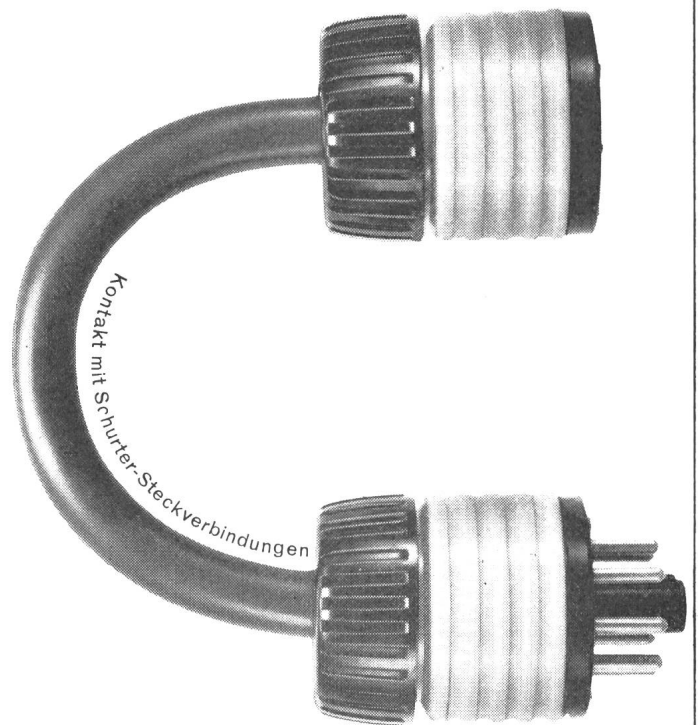
F. Hartmann AG

Löwenstrasse 32 ZÜRICH Tel. 051/271515

Elektrotechnische Bedarfsartikel en gros



SCHURTER



Schurter hat Kontakt mit der Zeit und ist dadurch imstande, immer neuere, bessere und schönere Produkte zu entwickeln. Absolut neu sind z. B. Schurters Vielfach-Steckverbindungen, besser an diesen Verbindungen ist die neue, metallose

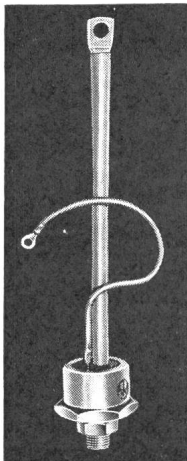
Zugsentlastung, die ein Ausreißen der Kabel absolut verhindert, und schöner ist die Schurter-Formgestaltung. Das Ganze eine Schurter-Leistung: die Verlötlung auf der kontaktlosen Seite des Steckerstiftes, genügend Platz zum raschen Draht-

anlöten, mit Kontrollmöglichkeit der Lötstelle. Verschiedene Stiftbilder: Medium, Oktal und 11 Pin. 10 A, 380 V. Kontakte versilbert oder vergoldet. Nehmen Sie mit Schurter Kontakt auf, er wird Sie mit allen Details bekanntmachen.

H.SCHURTER AG

Fabrik elektrotechnischer Artikel
Luzern / Schweiz Tel. 041 / 31041

WESTINGHOUSE

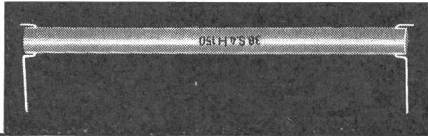


▲ Steuerbare Siliziumzelle

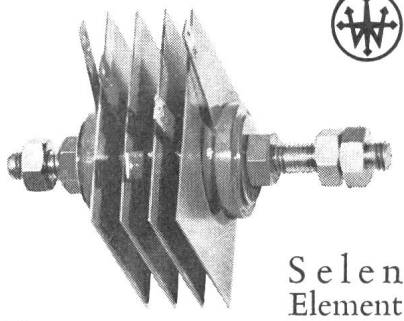
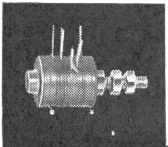
hat für jeden Zweck
 ► den passenden
GLEICHRICHTER



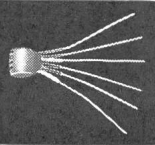
▼ Westalite Hochspannungs-Elemente



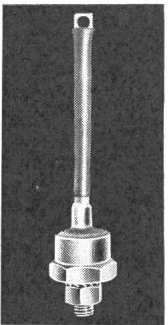
Kupferoxydul
 ▼ Element



Selen
 Element



◀ Messgleichrichter

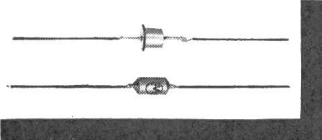


Silizium
 Leistungs-
 ◀ Zelle

Silizium u.
 Germanium
 ▼ Zelle



▲ Sperrschicht Photozelle



In jedem Fall erhalten Sie Erzeugnisse welche dank ihrer Dauerhaftigkeit und hohen Leistungsfähigkeit Weltruf erworben haben.

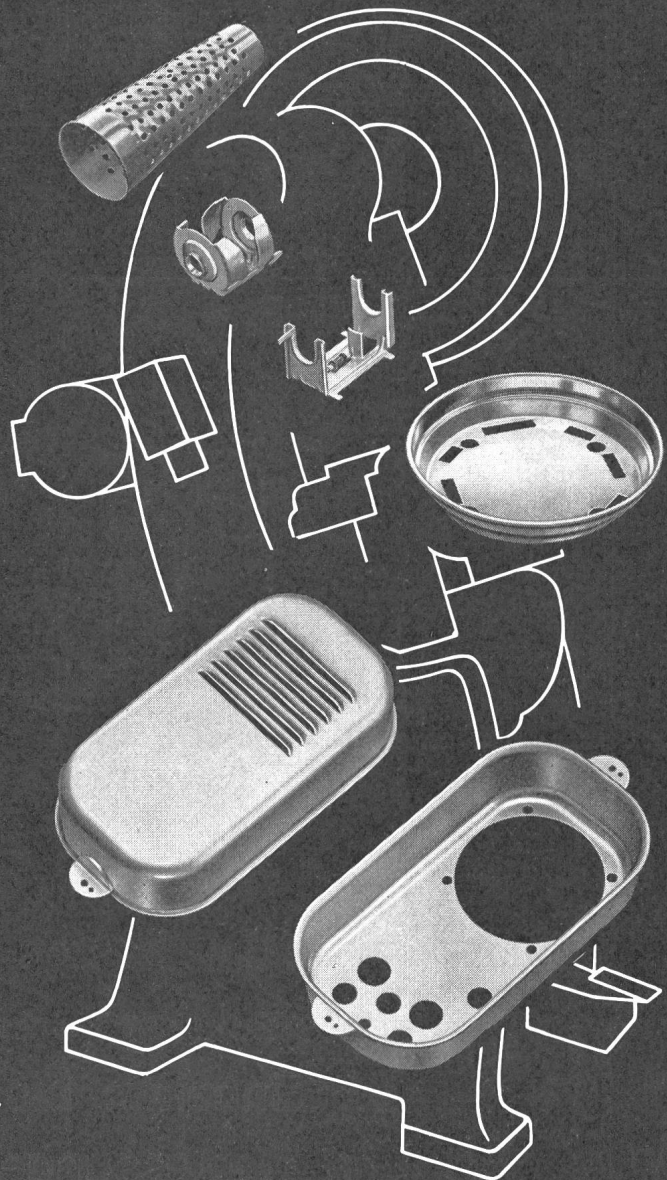
WESTINGHOUSE AG FÜR BREMSEN UND SIGNALE

EFFINGERSTRASSE 35 BERN TEL. 031 9 15 66

stanzen ziehen abstrecken



von Massenteilen aus Eisen,
 Bunt- und Leichtmetall
 Pressen bis 300 t

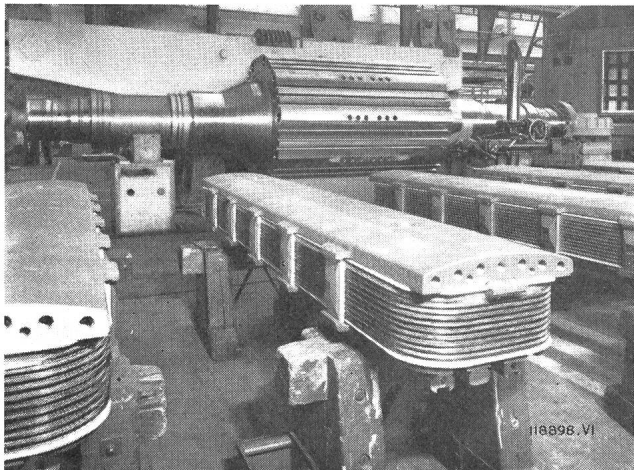
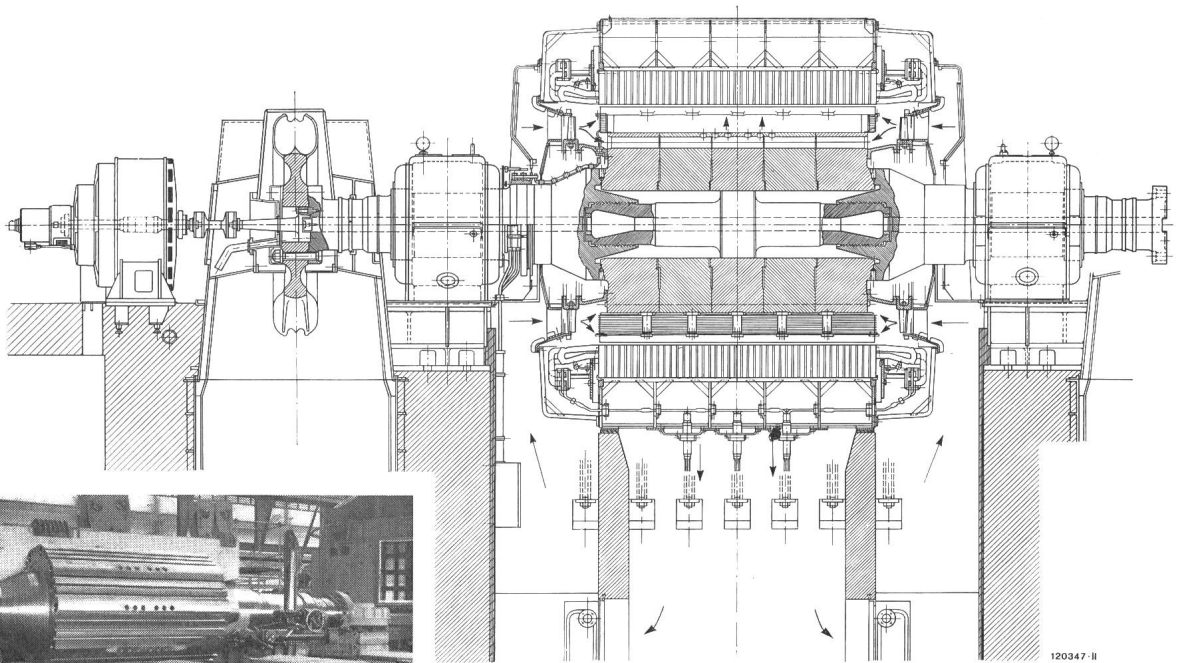


Hermann Lanz AG Murgenthal

Tel. 063 3 43 41
 Schweiz



Schnellaufende Synchronmaschinen mit ausgeprägten Polen



Kraftwerke Linth-Limmern AG, Schweiz

Oben: Schnitt durch einen der drei 100-MVA-Generatoren, 600 U/min für die Zentrale Tierfehd

Links: Zusammengesetzter Rotor mit Polen für 100-MVA-Generator

Im Grossgeneratorenbau verfügt Brown Boveri über die besten Erfahrungen sowie über die Konstruktions- und Fabrikationseinrichtungen, um Einheiten bis zu den grössten Leistungen und Abmessungen herzustellen.

A-G. **BROWN, BOVERI** & CIE.
BADEN · SCHWEIZ