

Objektyp: **Advertising**

Zeitschrift: **Bulletin des Schweizerischen Elektrotechnischen Vereins :
gemeinsames Publikationsorgan des Schweizerischen
Elektrotechnischen Vereins (SEV) und des Verbandes
Schweizerischer Elektrizitätswerke (VSE)**

Band (Jahr): **54 (1963)**

Heft 2

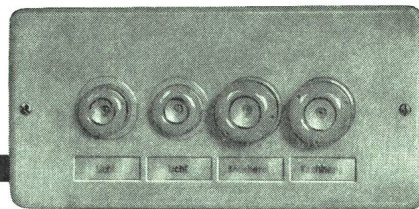
PDF erstellt am: **13.07.2024**

Nutzungsbedingungen

Die ETH-Bibliothek ist Anbieterin der digitalisierten Zeitschriften. Sie besitzt keine Urheberrechte an den Inhalten der Zeitschriften. Die Rechte liegen in der Regel bei den Herausgebern. Die auf der Plattform e-periodica veröffentlichten Dokumente stehen für nicht-kommerzielle Zwecke in Lehre und Forschung sowie für die private Nutzung frei zur Verfügung. Einzelne Dateien oder Ausdrucke aus diesem Angebot können zusammen mit diesen Nutzungsbedingungen und den korrekten Herkunftsbezeichnungen weitergegeben werden. Das Veröffentlichen von Bildern in Print- und Online-Publikationen ist nur mit vorheriger Genehmigung der Rechteinhaber erlaubt. Die systematische Speicherung von Teilen des elektronischen Angebots auf anderen Servern bedarf ebenfalls des schriftlichen Einverständnisses der Rechteinhaber.

Haftungsausschluss

Alle Angaben erfolgen ohne Gewähr für Vollständigkeit oder Richtigkeit. Es wird keine Haftung übernommen für Schäden durch die Verwendung von Informationen aus diesem Online-Angebot oder durch das Fehlen von Informationen. Dies gilt auch für Inhalte Dritter, die über dieses Angebot zugänglich sind.



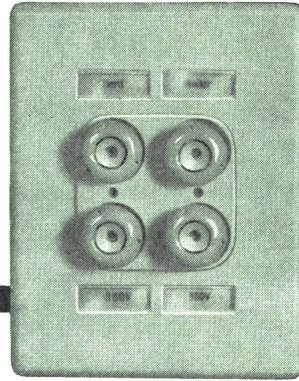
Kleinstverteiler Type UPE
3 Grössen. 3-, 4- und 7-polig. 15 A,
250 V oder 25 A, 500 V

**Anschlussbereite Kleinverteilungen sparen
Montagestunden.**

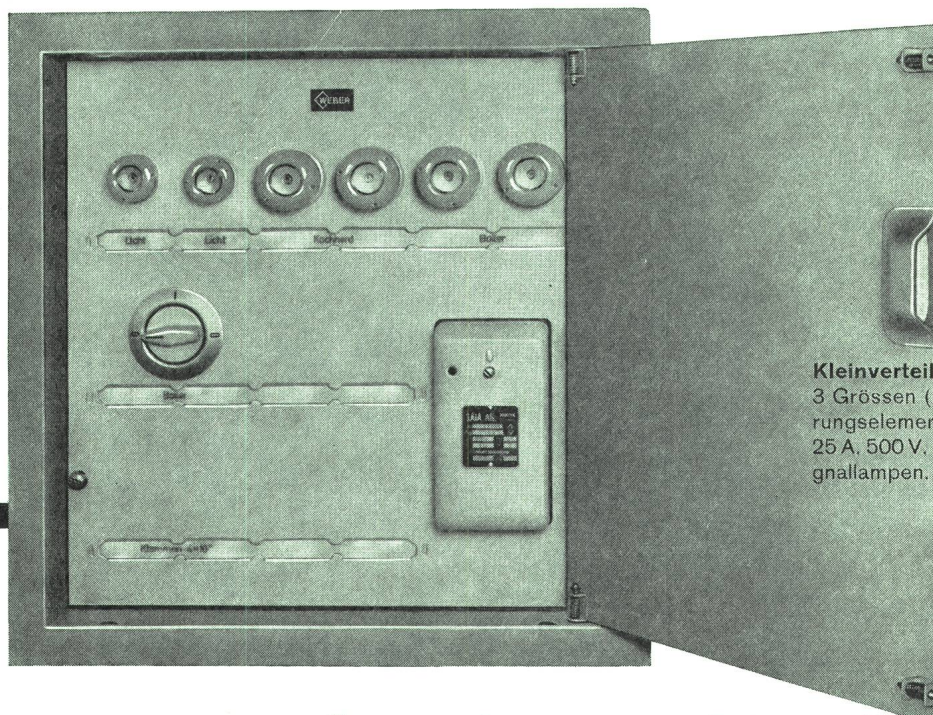
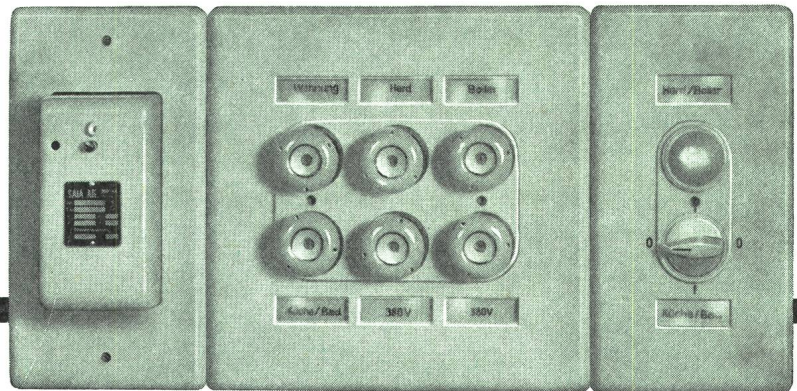
Sie sind formschön und preisgünstig.

Gruppen-Sicherungselemente Type UG 3 Grössen, 2-, 4- und 6x25 A, 500 V

**Verlangen Sie unsere Sonderlisten. Sie enthalten alle gewünschten
Angaben.**



Type UG Kombination 6 x 25 A, 500 V, mit Schütz,
Schalter und Signallampe



Kleinstverteiler Type VG
3 Grössen (bis 18 Pole) für Sicherungselemente 15 A, 250 V oder 25 A, 500 V. Schützen, Schalter, Signallampen.

O. F. THALMANN, ZÜRICH

WEBER AG · EMMENBRÜCKE (SCHWEIZ) · Tel. (041) 5 22 44
Fabrik elektrotechnischer Artikel und Apparate

Der neue Sprecher & Schuh

10 A Schütz CAT 1-10

mit den kleinen Abmessungen

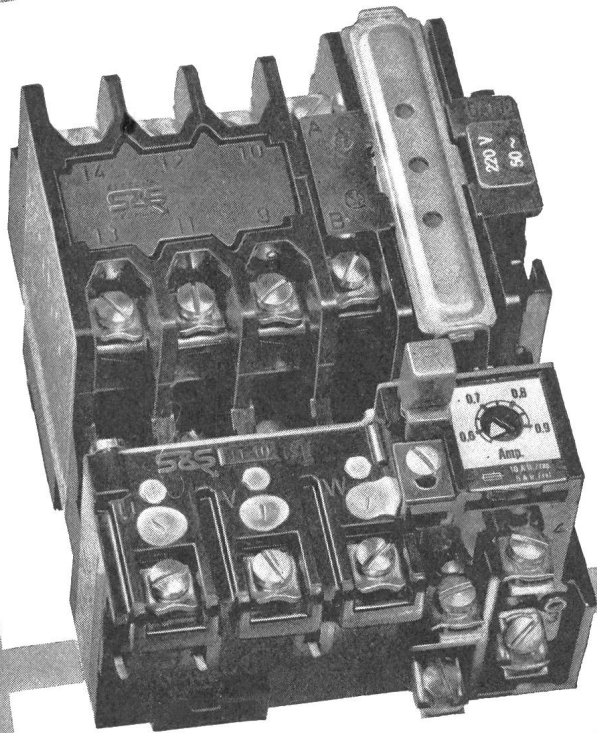
Mech. Lebensdauer 10 Mill. Schaltungen

Lageunabhängigkeit

rüttelfestes Thermorelais

3 umstellbare Hilfskontakte

günstiger Preis



6493



Verkauft durch:

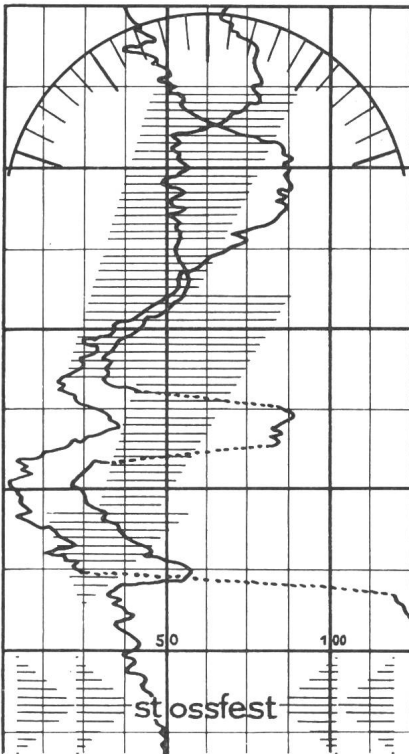


CAMILLE BAUER AG

Basel 061 / 34 24 40
Zürich 051 / 42 26 22

Bern 031 / 2 88 34
Lugano 091 / 2 51 90

Genève 022 / 25 06 15
Neuchâtel 038 / 5 24 44

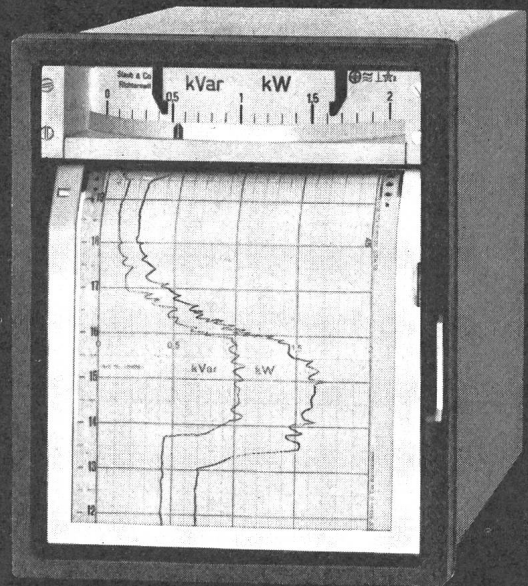


NEU

ELMES 10
Ein- oder Mehrfarbensreiber

Robuste Konstruktion
tintenlose Aufzeichnung
wartungsloser Betrieb
selbstschmierende Nylonlager
stossfeste Messwerke
1- bis 4-Farben-Registrierung
Normal-Frontrahmen
192 x 240 mm

Auf Wunsch:
mit eingebauten
Zeitmarkier-Relais
mit volltransistorisiertem
Zwei- oder Dreipunktregler



ELMES

hlg Zürich 94

Staub & Co./Richterswil

Fabrik elektrischer Messinstrumente / Tel. (051) 95 92 22

Abschlussrosette

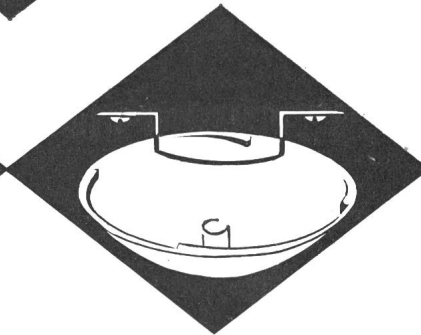
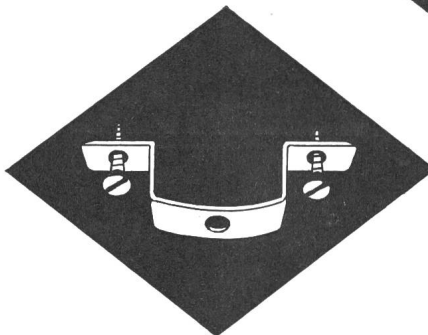
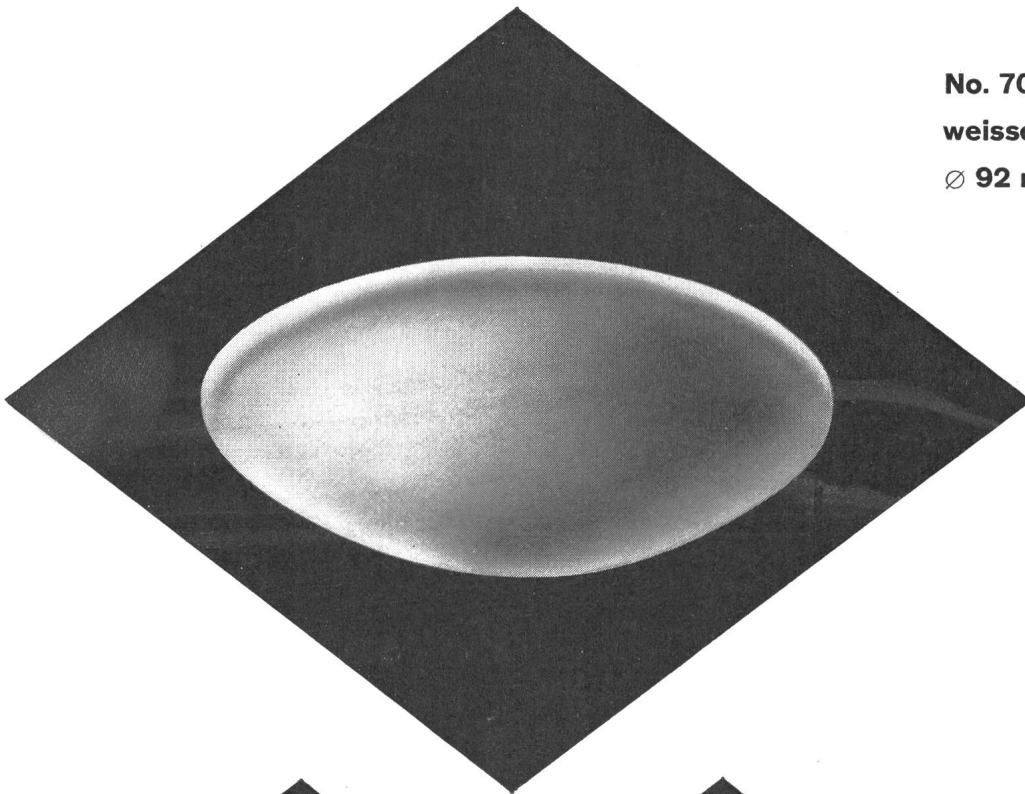
ohne

sichtbare Befestigungsschrauben

No. 701

weisser Isolierpresstoff

Ø 92 mm

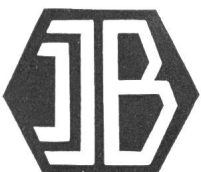


Montage: 1. Bügel festschrauben

2. Rosette aufstecken und

3. um 30° drehen!

Zu beziehen durch die Elektrogrossisten.



Tschudin & Heid AG.

elektrotechn. Fabrik und Kunstharzpresswerk

Reinach BL

Warum QUALITÄTS-PLASTIC-ELEKTROROHRE?

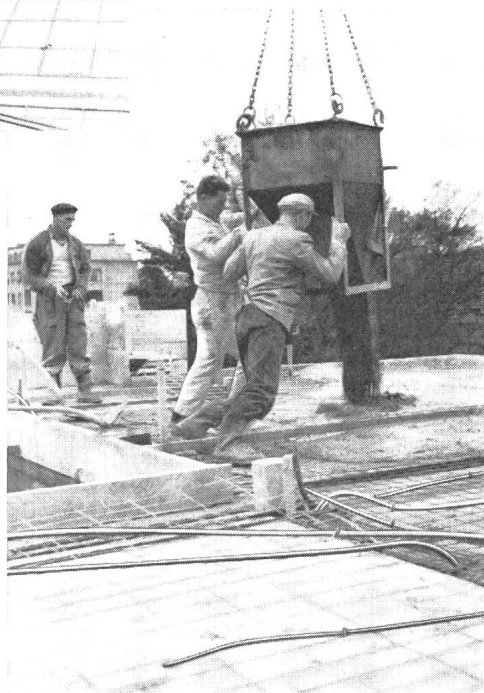
QUALITÄTS - PLASTIC - ELEKTROROHRE bürgen für eine genaue Einhaltung der SEV-Vorschriften in bezug auf **Wandstärke, mechanische, thermische und chemische Widerstandsfähigkeit, Isolierfähigkeit und Brennbarkeit.**



Wir liefern **QUALITÄTS-PLASTIC-ELEKTROROHRE** aller führenden Marken in allen Dimensionen, in normaler oder flammwidriger Ausführung, mit oder ohne Einzugsdraht.

Pourquoi des TUBES PLASTIQUES DE QUALITÉ?

Les **TUBES PLASTIQUES DE QUALITÉ** répondent exactement aux exigences de l'ASE quant à l'épaisseur de paroi, la résistance aux contraintes mécaniques, aux influences thermiques et chimiques, aux propriétés isolantes et à la combustibilité



Nous livrons des **TUBES PLASTIQUES DE QUALITÉ** des premières marques, en toutes dimensions, en exécution normale ou difficilement inflammable, avec ou sans fil d'introduction.

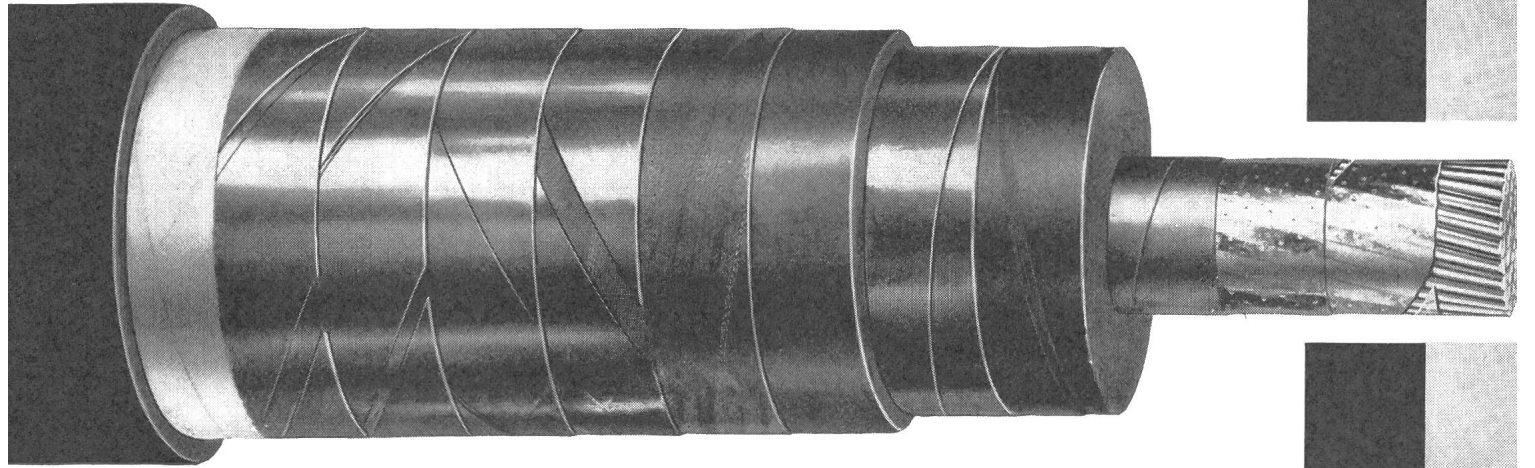
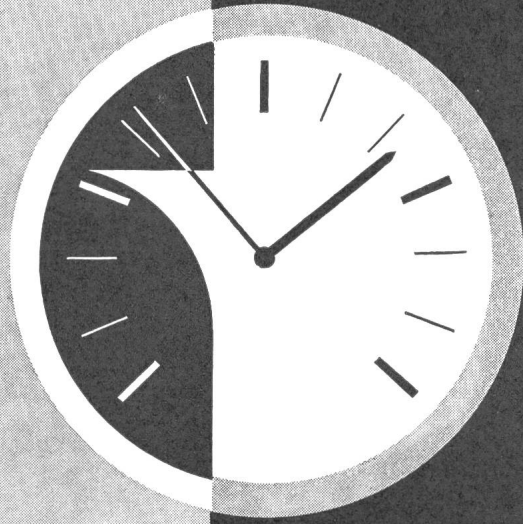
OTTO FISCHER AG
Elektrotechnische Bedarfsartikel en gros

Zürich 5
Sihlquai 125
Postfach Zürich 23
☎ (051) 42 33 11

SA DES CABLERIES ET TREFILERIES DE COSSONAY

CÂBLE A GAZ

GASKABEL



COSSONAY

Synchronmotoren

selbstanlaufend

mit Langsamläufer

375 U/min.; synchrone Drehmomente 2,5-3,5 cmp

mit Schnellläufer

3000 U/min.; synchrone Drehmomente 5-15 cmp

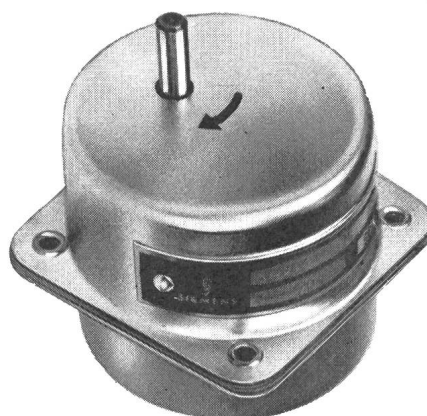
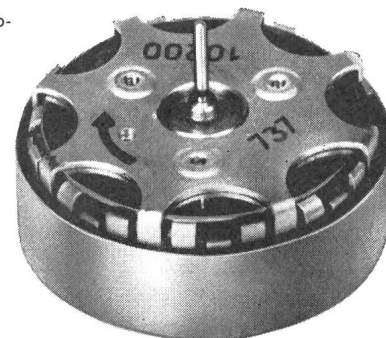
Umkehrmotoren

3000 U/min.; synchrone Drehmomente 8-18 cmp
Bauform: offen oder gekapselt

Getriebe für Synchron- und Asynchronmotoren

Sämtliche Kleinstmotoren können mit angebautem Getriebe zum Herabsetzen der Drehzahl bei gleichzeitiger Erhöhung des Drehmoments, gekapselt, mit Übersetzungen von max. 5,25 : 18 144 000 geliefert werden.

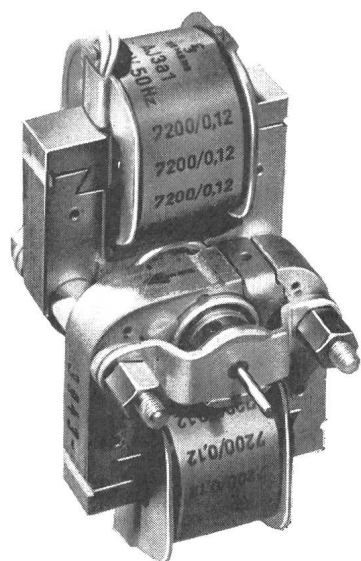
Offener Synchron-Langsamläufermotor SH 2



Gekapselter Synchron-Langsamläufermotor SH 2, mit angebautem Getriebe Type A für Übersetzungen bis max. 3600 : 1



Gekapselter Synchron-Umkehrmotor mit angebautem Getriebe A: Asynchron-Umkehr- und Nachlaufmotoren sind gleich wie diese Abbildung, allenfalls mit höher geschichtetem Ständerpaket.



Regel- und Umkehrmotor : Kombination aus 2 Asynchronmotoren der Grundtypenreihe.

Asynchronmotoren

Drehzahlen bei N max. 1800-2250 U/min.
Drehmomente N max. 8-280 cmp
Bauform: offen

Umkehrmotoren

Drehzahlen bei N max. 850-1200 U/min.
Drehmomente bei N max. 9,5-20 cmp
Bauform: offen oder gekapselt

Nachlaufmotoren

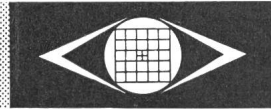
Drehzahlen bei N max. 1000-1200 U/min.
Drehmomente bei N max. 12-19 cmp
Bauform: offen oder gekapselt

Regel- und Umkehrmotoren

Kombination von 2 Asynchron-Motoren der Grundtypen:
N max. 8-19 cmp; bei Drehzahl 1700 U/min.
Drehzahlregulierung von 0-1700 U/min. durch Speisung einer Wicklung mit variablem Gleichstrom.
Bauform: offen

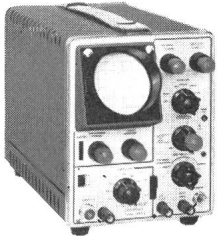
Ihr nächster Oszillograph ein

TELEQUIPMENT

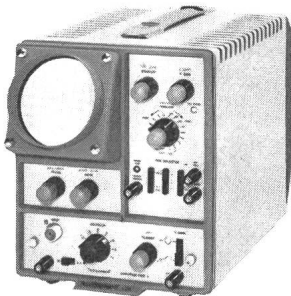


Durch die Leistungsfähigkeit seiner tragbaren Oszillographen hat Telequipment Ltd. einen weltweiten, guten Ruf erlangt. Innerhalb weniger Jahre wurden bereits mehr als 10 000 Telequipment-Oszillographen in über 50 Ländern auf der ganzen Welt in Betrieb genommen.

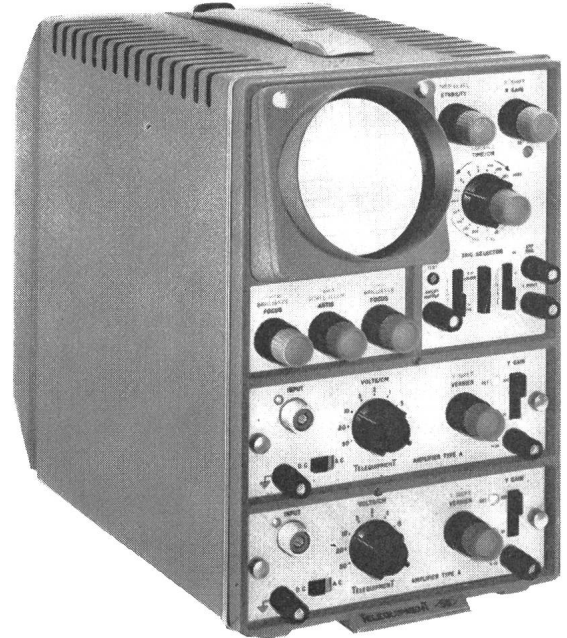
Aus diesem Programm stellen wir Ihnen drei Modelle kurz vor:



S-32-A Einstrahloszillograph für Labor und Aussendienst
3"-Rohr mit 3,5 kV Nachbeschleunigung
35 ns Anstiegszeit



S-43 Einstrahloszillograph mit einem Einschubverstärker, 3 div. Modelle
4"-Röhre mit 3,5 kV Nachbeschleunigung
20 ns Anstiegszeit



D-33 Zweistrahlloszillograph mit zwei Einschubverstärkern, 3 div. Modelle
3 1/2"-Röhre mit 3,5 kV Nachbeschleunigung
60 ns Anstiegszeit

	D-33	S-43	S-32A
A Gen. Purpose	Fr. 1750.— DC-6 MHz 100 mV/cm DC-800 kHz 10 mV/cm	Fr. 1560.— DC-15 MHz 100 mV/cm DC- 2 MHz 10 mV/cm	Fr. 1090.— DC-10 MHz 100 mV/cm DC- 1 MHz 10 mV/cm
B Differential	Fr. 2060.— DC-100 kHz 1 mV/cm	Fr. 1680.— DC-100 kHz 1 mV/cm	—
C High Gain	Fr. 2060.— DC-6 MHz 100 mV/cm DC-500 kHz 10 mV/cm 5 Hz-75 kHz 100 μ V/cm	Fr. 1680.— DC-10 MHz 100 mV/cm DC- 1 MHz 10 mV/cm 5 Hz-75 kHz 100 μ V/cm	—

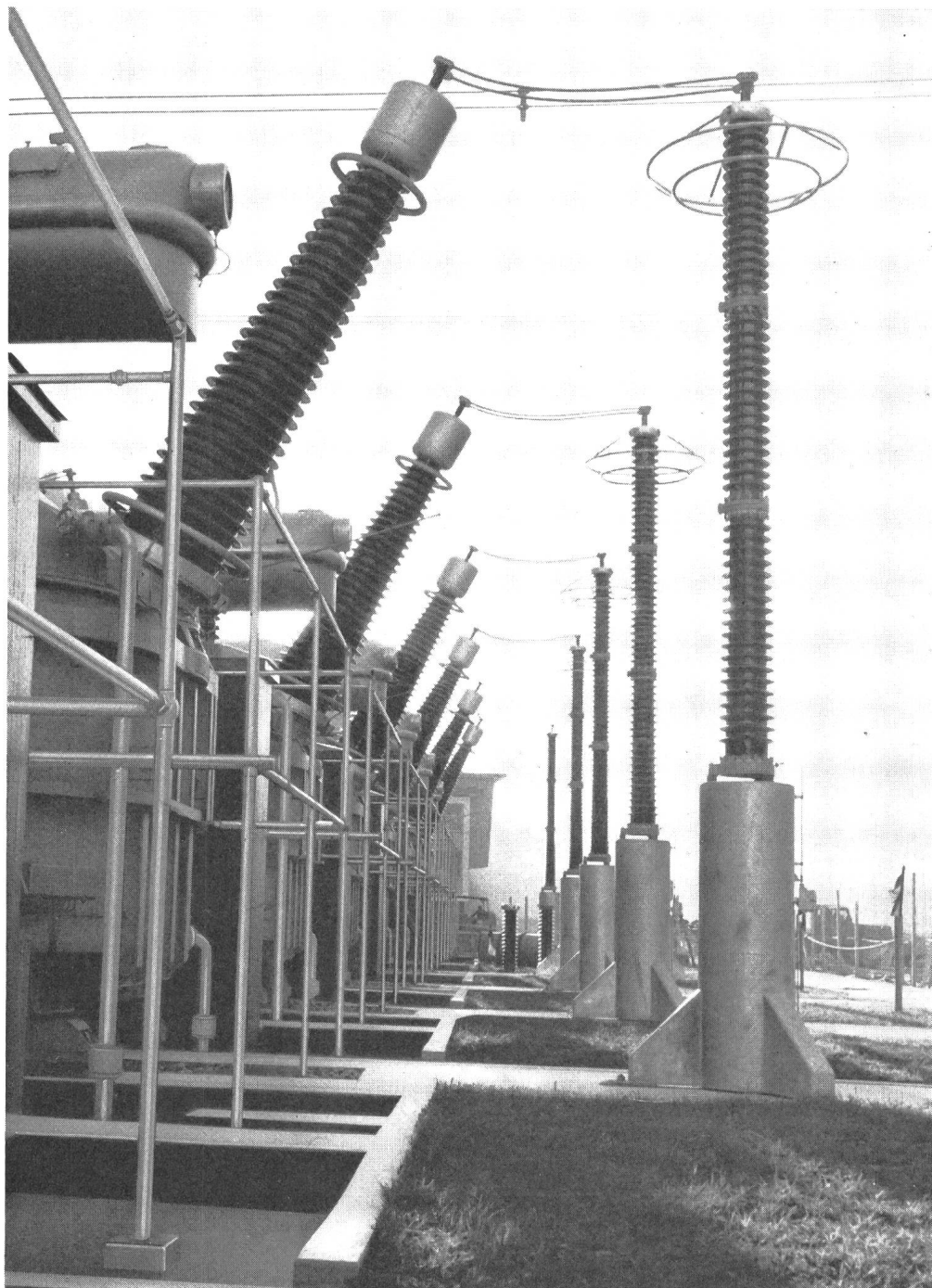
Die Preise für das Modell D-33 beziehen sich auf das Gerät inkl. 2 gleichartige Verstärker. Preise ohne Zubehör.
Gemeinsame Daten:

Abschwächer 9 in V/cm geeichte Stufen (10 V/cm bis 50 V/cm) \pm 5 %
Eichspannung 1 V_{SS} \pm 2 %, 50 Hz, rechteck
Zeitablenkung 18 geeichte Stufen, 1 μ s/cm bis 500 ms/cm, \pm 5 %, für S 32A + 10 %
Triggerung automatisch bis ca. 1 MHz, spannungsunabhängig oder selektiv
X-Dehnung 10fach symmetrisch, vollverschiebbar
Masse und Gewicht S-32A: 35×20×16,5 cm, 7 kg S-43: 21×26×42 cm, 12 kg
Gewicht D-33: 19×32×42 cm, 15 kg
Rackausführung lieferbar sind die Modelle S-32A und D-33.
Zubehör zus. Messkopf 10 : 1, Shackman Polaroid- und 35-mm-Kameras, Lichtschacht mit Polaroidfilter

Generalvertretung: Dewald AG, Zürich Seestr. 561 Tel. (051) 45 13 00

ANTIPERPORAN - BESCHICHTUNGEN FÜR BETON UND METALL

10 Jahre Erfahrung — Schweizer Produkt



Kraftwerke

Ölkammern von
Transformatoren
Batterieräume
Klimaanlagen
Wasserbassins
Apparateräume
Kabelkanäle
Schaltanlagen
Wasserwiderstände

Wasserbau

Reservoirs
Stollen
Wasserschlösser
Staumauern
Turbineneinläufe
Kanäle
Abwasserreinigung

Tankbau

Tanks für Heizöle
Tanks für Treibstoffe

Reaktorbau

Wassertanks
Stabtanks
Reaktorgruben

Hochbau

Flachdächer
Bodenversiegelung

ANTIPERPORAN AG BERN

Postfach Kornhaus 123 Telefon (031) 41 60 12

Labor + Fabrik von Kunststoffen für Beton- und Metall-Spezialbeschichtungen





Misoxer Kraftwerke, Schienenkanal-
anlage, Zentrale Soazza mit etwa 1500
PEYER-ARALDIT-STÜTZEN
Projektierung und Bauleitung:
Elektrowatt AG, Zürich

PEYER- *ARALDIT- STÜTZISOLATOREN

für die Erstellung von Hoch- und Nieder-
spannungsschaltanlagen

* ARALDIT ist eine CIBA geschützte Marke



SIEGFRIED PEYER ING. + CO. ADLISWIL

Telephon 917777



NEOPRENE NACH 20 JAHREN NOCH IM DIENST

Abermillionen Meter Neoprene-ummantelte Kabel dienen der Stromversorgung aller Rollbahnbeleuchtungen und sonstigen elektrischen Anlagen des internationalen Flughafens von New York.

Einwandfreies Funktionieren der Beleuchtung und der sonstigen elektrischen Anlagen ist für diesen riesigen Flughafen mit jährlich Zehntausenden von Nachtstarts und -landungen von entscheidender Bedeutung. Um eine möglichst dauerhafte, störungsfreie Stromversorgung der elektrischen Anlagen sicherzustellen, entschieden sich die Ingenieure schon 1942, als mit dem Bau dieses rund 2000 ha umfassenden Flughafens begonnen wurde, für Neoprene-ummantelte Kabel. Seit damals sind weitere Millionen Meter Kabel verlegt worden.

Neoprene wurde und wird gewählt, weil es die besten Eigenschaften in sich vereinigt, die man von einem Um-

mantelungsmaterial verlangen kann. Du Pont Neoprene ist flammwidrig und beständig gegen Öl, Hitze, Druck, Abrieb und die bei der Erdverlegung von Kabeln übliche rauhe Behandlung. Es ist auch vollständig wetterfest und kann so gemischt werden, dass es bis -55°C flexibel bleibt. Kein anderes Ummantelungsmaterial ist so gründlich in der Praxis erprobt und gut befunden worden.

Weitere Auskünfte über Neoprene-ummantelte Kabel erhalten Sie von

Dolder & Co., Immengasse 9, Basel 4
 Deutschland: Nordmann, Rassmann & Co.,
 Hamburg 11, Kajen 2
 Oesterreich: Interowa Fürer-Haimendorf K.G., Wien 1,
 Johannesgasse 26

ERPROBT UND BEWÄHRT SEIT 1932



Bessere Dinge für ein besseres Leben – dank der Chemie

Dolder & Co., Immengasse 9, Basel 4

Bitte senden Sie mir weitere Auskünfte über Neoprene Draht- und Kabelmäntel und einen Nachweis lokaler Lieferanten.

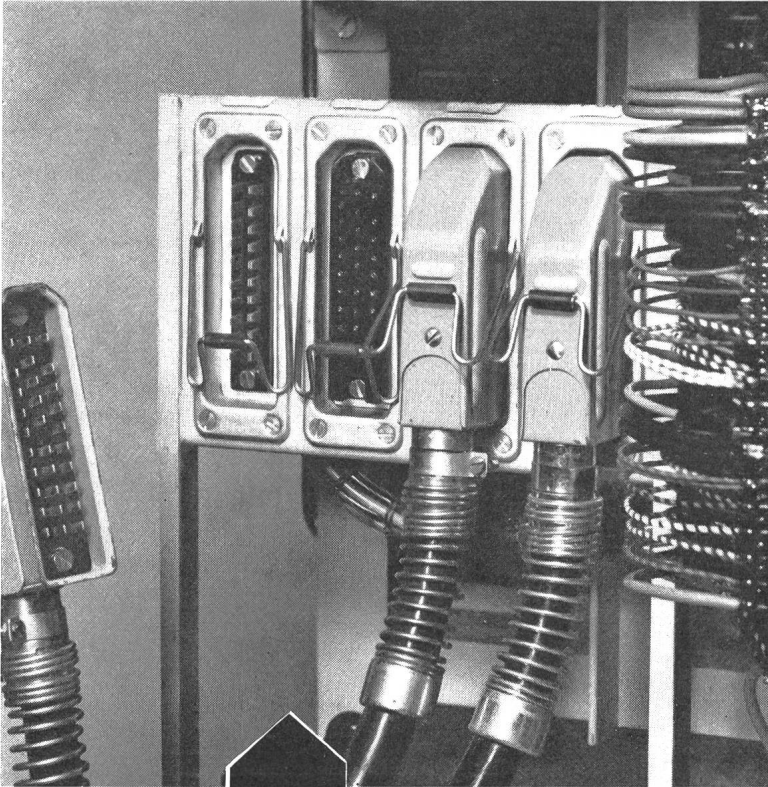
Name: _____

Adresse: _____

Stellung: _____

Firma: _____

Bulletin SEV - 1/63 - No. 1012



Tuchel-Kontakte

Die selbstreinigenden

Tuchel-Kontakt- Einrichtungen

werden überall dort

eingesetzt, wo

ZUVERLÄSSIGKEIT

das erste Gebot ist,

und zwar für

**BAHNBETRIEB
FLUGSICHERUNG
MASCHINENSTEUERUNGEN
FERNMELDEWESEN
STUDIOEINRICHTUNGEN
MESSGERÄTE
MILITÄRANLAGEN**

Steckerleisten, Rundkupplungen, Miniatur- und Spezialstecker

Fabrikation und Vertrieb



ROSCHI ELECTRONIC AG
WORB BE Telephon (031) 67 33 57

Motorschutzschalter

Typ Tp 15 15 A 500 V~

- Versicherung bis 40 A
- Schweissgrenze über 2500 A
- Schaltleistung über 500 A
bei 500 V $\cos \varphi 0,3$

ATp 15 w spritzwassersicheres Isolierpresstoffgehäuse für trockene, feuchte und nasse Räume.

CTp 15 w spritzwassersicheres Leichtmetallgehäuse.

ETp 15 explosionsssicheres Leichtmetallgussgehäuse Ex dD 2 für explosionsgefährdete Räume.



Ab Lager lieferbar

CMC

Carl Maier & Cie, Schaffhausen

Fabrik elektrischer Apparate und Schaltanlagen

Tel. 053 5 61 31



VIR - Reflektorlampen

25 bis 300 Watt, längste Brenndauer,
höchste Lichtausbeute

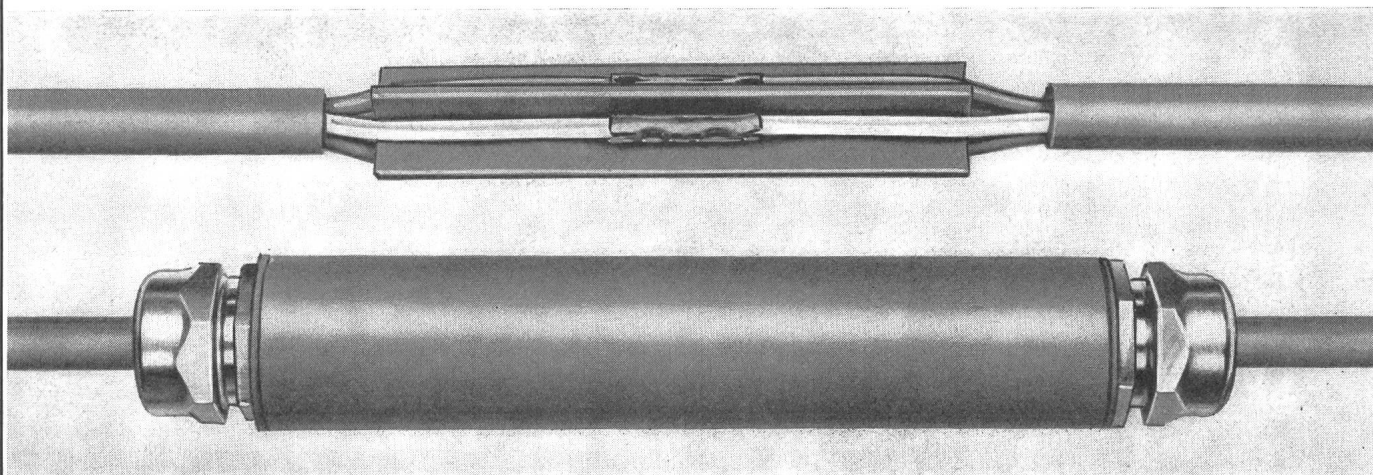
JUL. FISCHER & CO. AG. ZÜRICH

Ausstellungsstrasse 41 Telefon (051) 4231 13



AGRO-Universal-Kabelmuffe

NEU: Jetzt auch für 4 x 10—4 x 25 mm² lieferbar



- Für Kabel von 1 mm² — 4 x 6 mm²
- Ideal für Kabelkanäle, Kabelschächte usw.
- Nach der Montage sofort betriebsbereit
- Absolut wasserdicht, braucht nicht ausgegossen zu werden

AGRO AG Elektrotechnische Fabrik Hunzenschwil AG 064 / 3 43 68

HAEFELY

420 kV

Messwandler

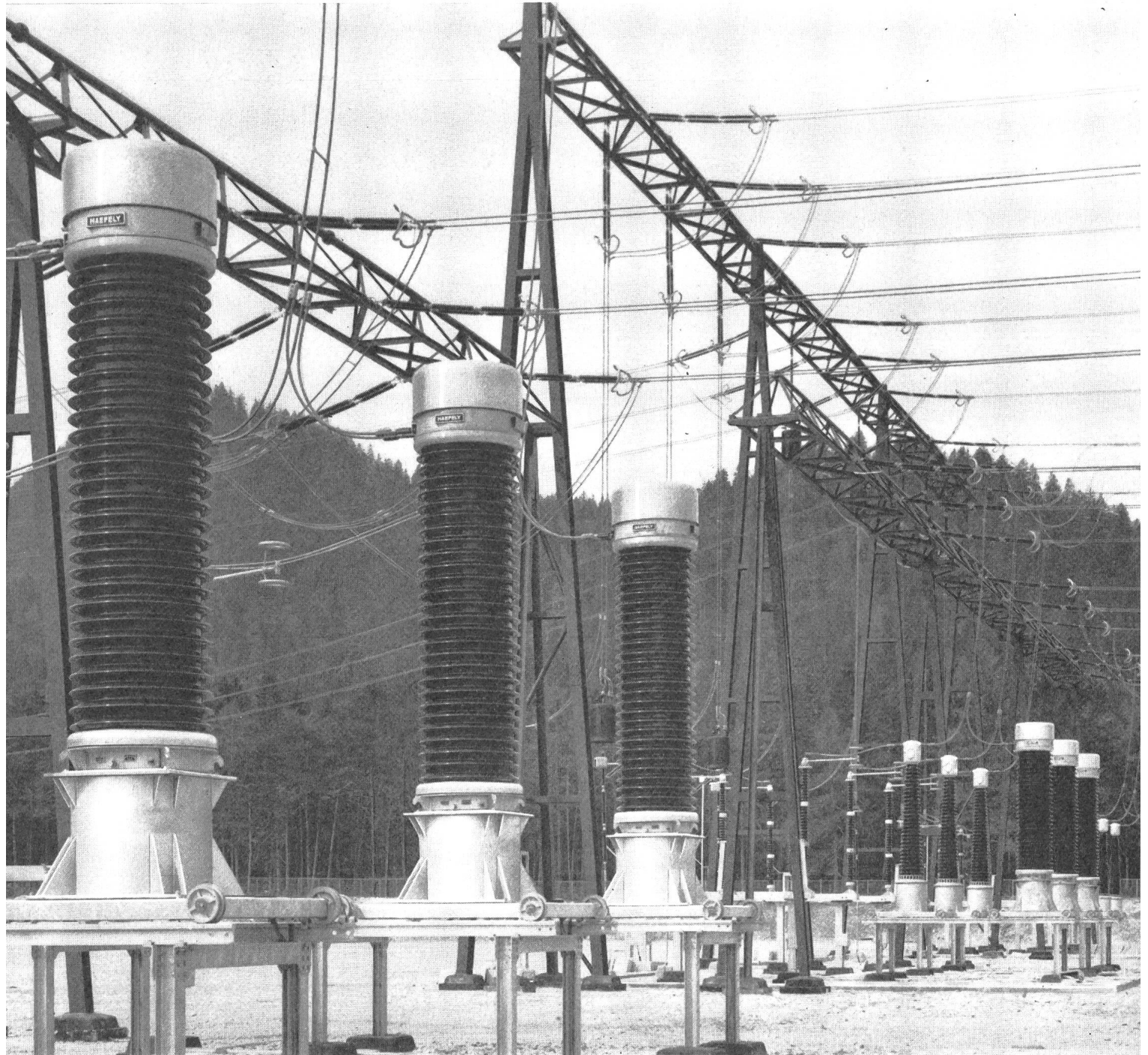


Foto: Spannungswandler 420 kV

in einer schweizerischen Verteilstation

Für die elektrische Energieverteilung liefern wir Strom- und Spannungswandler, Messgruppen, Kopplungselemente für TFH, Hochspannung Durchführungen sowie Hoch- und Niederspannungs-Kondensatoren.

EMIL HAEFELY & CIE AG
BASEL

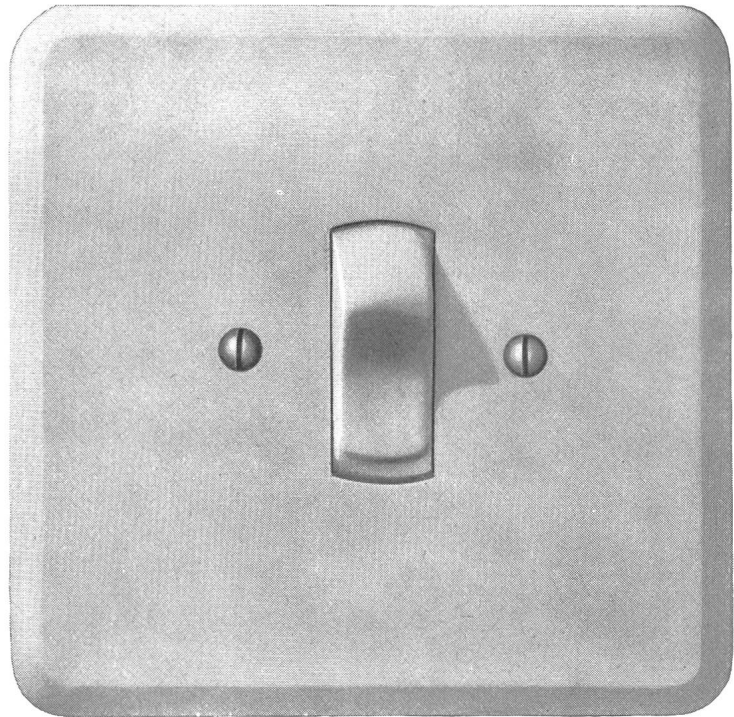
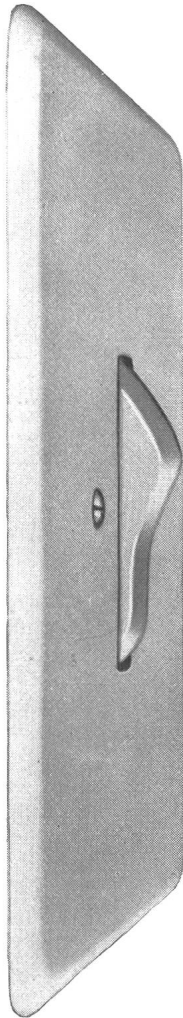
Für die Prüfung elektrischer Hochspannungsapparate liefern wir vollständige Ausrüstungen für Hochspannungs-Prüffelder und -Laboratorien



Verschiedene unserer Modelle wurden mit der Anerkennungsurkunde «Die gute Form» ausgezeichnet.

Unser Prinzip: Stete Auswertung des technischen Fortschrittes zur Hochhaltung der Qualität und Entwicklung der guten Form

Ein Ergebnis: Der geräuscharme, mit Silberkontakten ausgerüstete Feller»-Kippbalkenschalter, von ungewöhnlich langer Lebensdauer



Adolf Feller AG Horgen



G 482

GHIELMETTI

Schaltuhren
Fernschalter
Schaltschütze
Motorangetriebene Kontaktwerke
und Zeitrelais
Temperaturregler
Fernsteuerungen
Netzkommando-Empfänger
Elektronische Zeitrelais und Relais
Spezial-Handscharter für
elektrische Antriebe und alle
Schaltkombinationen
Steuer-Druckknöpfe
Fußschalter
Endschalter

GHIELMETTI AG

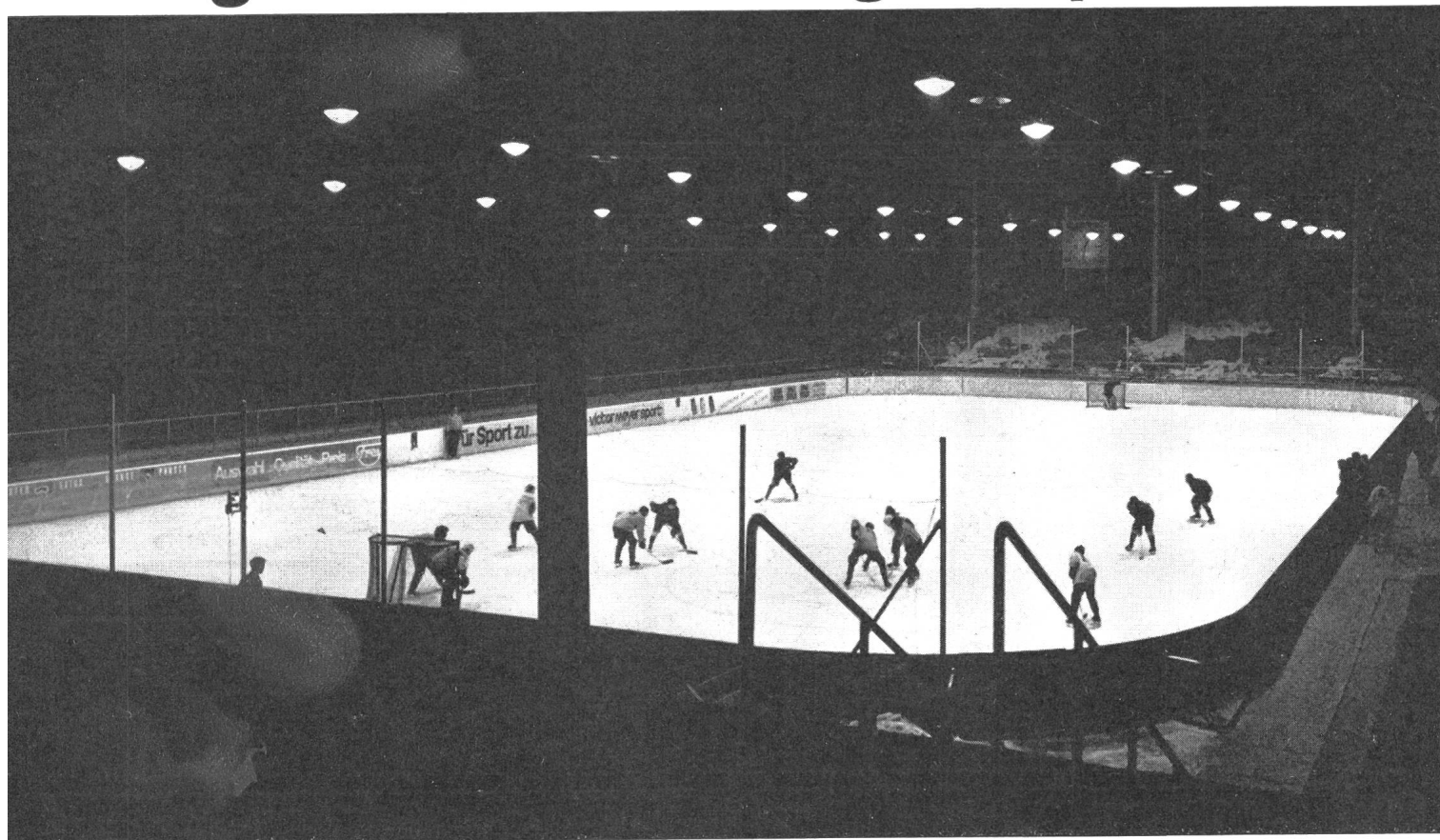
Fabrik elektrischer Schaltapparate



SOLOTHURN (SCHWEIZ)

Telephon (065) 2 43 41

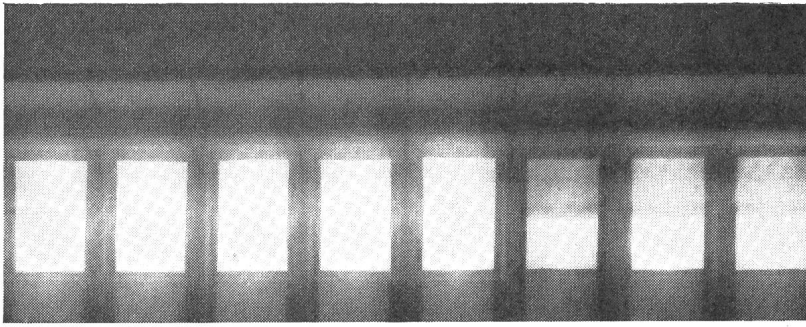
Regent Beleuchtungskörper Basel



Wir beraten,

für Industrie,
Güterverkehrszentren

Regent Beleuchtungskörper
Dornacherstrasse 390, Basel

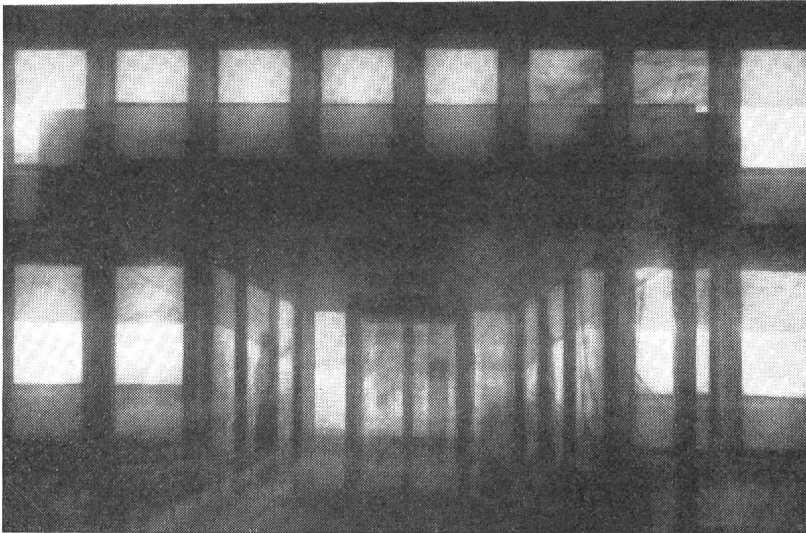


GESUND SEHEN MIT RICHTIGEM LICHT



OSRAM-L-Fluoreszenzlampen

- 3 bis 4 mal wirtschaftlicher als Glühlampen
- um ein mehrfaches längere Lebensdauer
- 7 verschiedene Lichtfarben



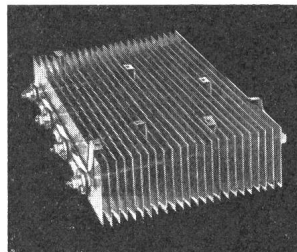
Im Zuge der Werbekampagne für OSRAM-L-Fluoreszenzlampen unter dem Motto «Gesund sehen mit richtigem Licht», gelangen nebst Inseraten weitere Werbemittel zum Einsatz. Bei über 45000 für Sie interessierten Lichtverbrauchern wirbt OSRAM mit zügigen Werbekarten für die Vorzüge der OSRAM-Beleuchtung.

OSRAM unterstützt Sie damit aktiv in Ihren Bemühungen - empfehlen Sie daher jetzt OSRAM-L-Fluoreszenzlampen.

Denken Sie daran: Im OSRAM-Sortiment finden sich Lichtquellen für vielfältigste Verwendung.

OSRAM

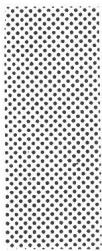
OSRAM AG., Zürich 22, Tel. 051/327280



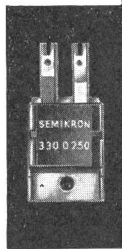
SEMIKRON

Selen-Gleichrichter-Sätze

in Säulenbauform



Selen-Kleingleichrichter

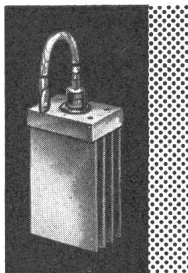
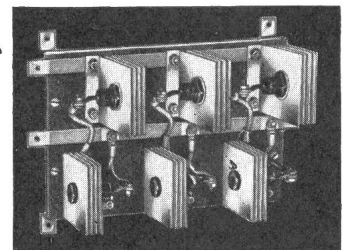


für Gleichrichter-Geräte und Anlagen, für Hilfsstromkreise in Steuerungen, Meß- und Nachrichten-Geräten



Silizium-Gleichrichter

Durchbruchspannung bis > 1250 V
Anschlußspannung bis 380 V
Ventilnennströme 1...100 A



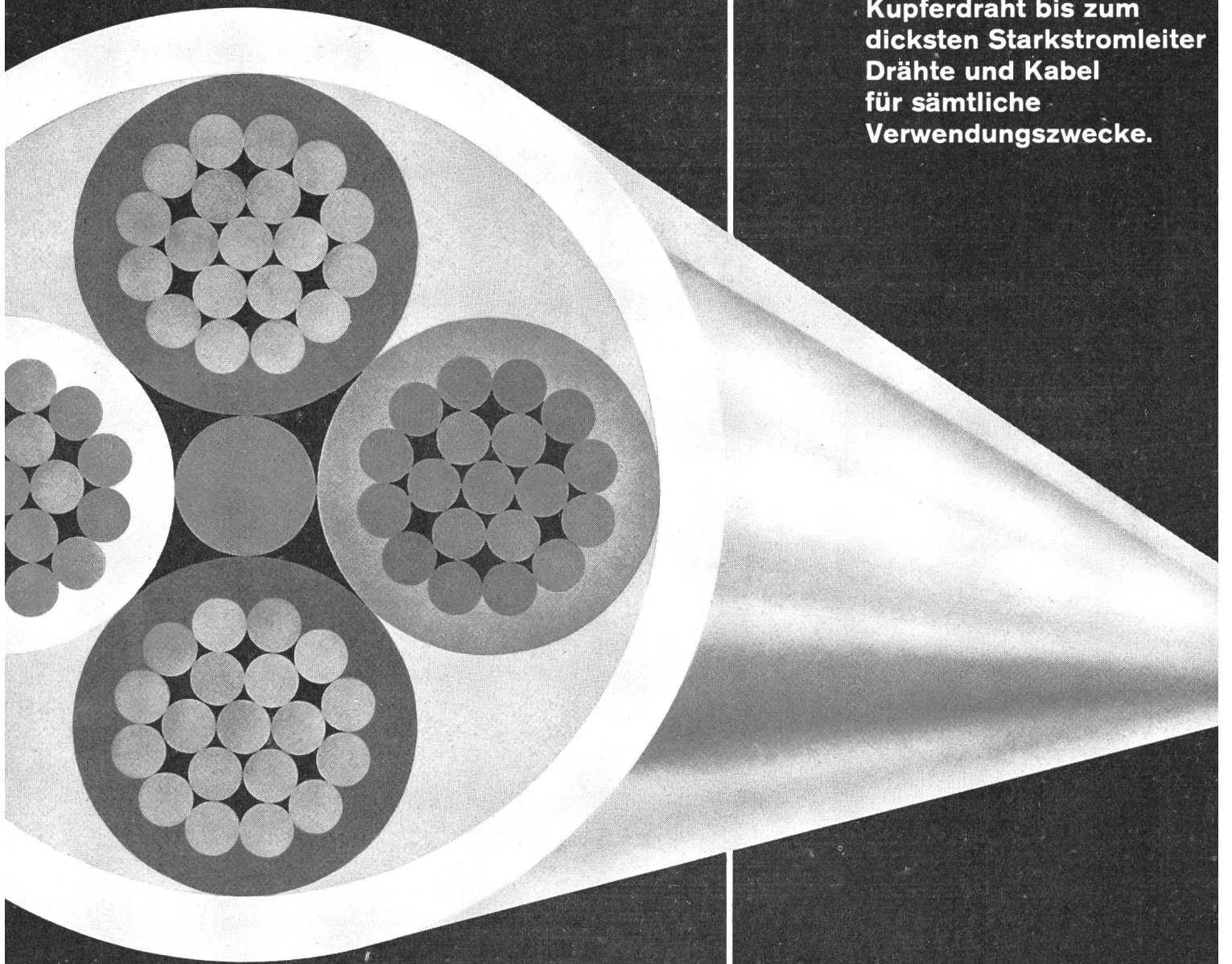
ZÜRICH 8
DUFOURSTR. 56
TEL. 051 / 34 44 30

OmniRay AG.

Sicherheit durch Qualität

Seit siebzig Jahren werden SUHNER-Kabel als schweizerische Qualitätsprodukte auf dem einheimischen und ausländischen Markt geschätzt.

Wir fabrizieren vom 0,05mm dünnen Kupferdraht bis zum dicksten Starkstromleiter Drähte und Kabel für sämtliche Verwendungszwecke.



Kabel-, Kautschuk-, Kunststoff-Werke

SUHNER+CO
HERISAU

jura



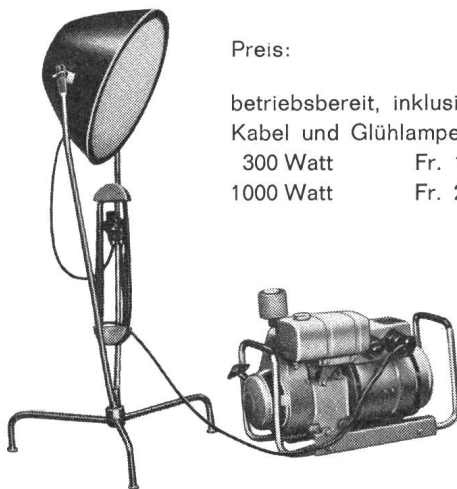
Der Welt erster Heissdampf-Bügelautomat

jura L. Henzirohs AG. Niederbuchsiten-Olten

Scheinwerfer

für temporäre Innen- oder Aussenbeleuchtung

Äusserst robuste Ausführung, Reflektor ϕ 450 mm, wetterfest verzinkt, abgeschlossen mit unzerbrechlichem organischem Spezialglas oder Sekuritglas, sehr blendungsarm, nach SEV doppelt isoliert, mit eingebauter Sicherung, Anschluss für weitere Scheinwerfer oder Elektrowerkzeuge (Kaskadenschaltung).

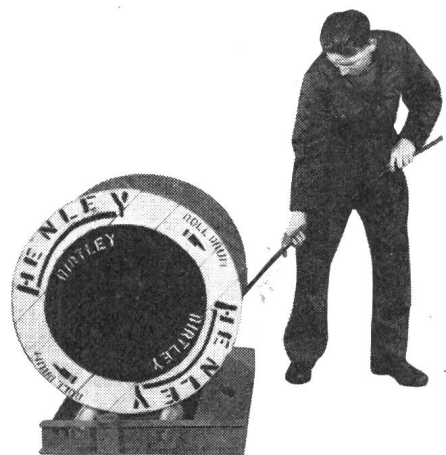


Preis:

betriebsbereit, inklusiv 5 m
Kabel und Glühlampe

300 Watt	Fr. 188.—
1000 Watt	Fr. 208.—

Für Benzin- oder Dieselelektrische Stromerzeuger (0,5 bis 600 KVA) bitte Spezialliste verlangen.



Kabeln Sie neuzeitiglich mit

Kabelstarter «Roll a Drum»

Verwindungssteife Ausführung aus bestem englischem Stahl mit 1a Kugellager, Gewicht 44 kg, Preis Fr. 300.—

Generalvertretung für: Schweiz, Österreich, Italien.

M. ESCHLER URANIA-ACCESSOIRES

Zürich, Badenerstrasse 294, Telephon (051) 23 02 38

Filialen in Lausanne, St. Gallen, Basel

Wiederverkauf durch:

GLOMAR, Elektrizitäts- und Industribedarf
Goldach SG

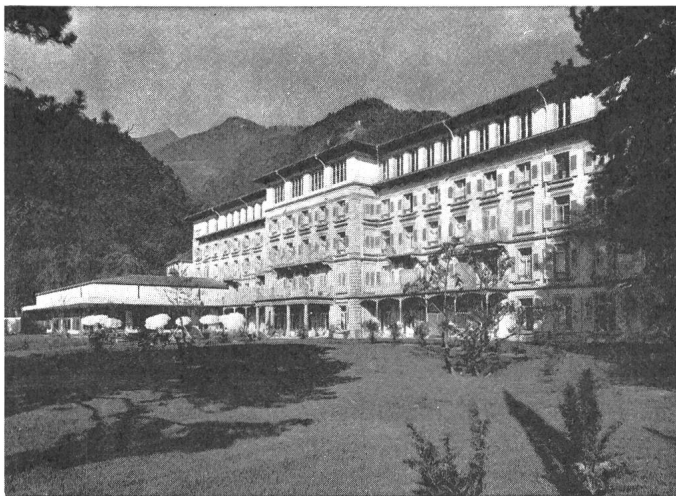


Elektro-Strahlungs-Heizung die Heizung der Zukunft

Geruchlos · Rauchlos · Flammenlos

löst das Heizproblem in kleinen und größten Bauobjekten mit niedrigsten Baukosten. Wirtschaftlich im Betrieb, kurze Aufheizzeit, sauber und betriebssicher in

Kirchen	Chalets
Kindergärten	Ein- und
Hotels	Mehrfamilienhäusern
Restaurants	Büros und Läden



Grand Hotel «Quellenhof» Bad Ragaz. Hier heizt man angenehm und wirtschaftlich sämtliche Zimmer, Bäder, Hallen und Bäderkorridore mit Star Unity Elektro-Strahlungs-Heizung



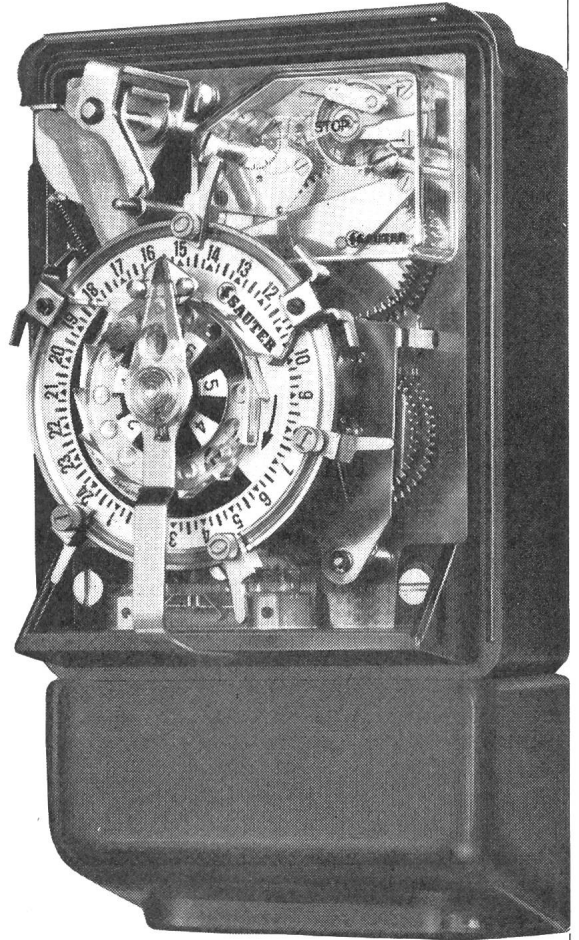
Fraumünsterkirche Zürich. Nur dank des äußerst niedrigen Anschlußwertes des Star Unity Systems von nur zirka 170 kW wurde hier die Aus-führung einer Elektro-Heizung möglich



Elektro-Heizungen
Zürich 7/58, Drusbergstraße 10, Schweiz
Fabrik in Au/ZH Telephon 051/95 64 67

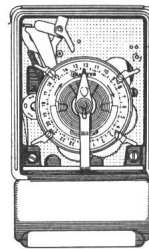
Kleinzeitschalter

(Pat. ang.)



Typ ZNE

Der Kleinzeitschalter dient zum Ein-, Aus- oder Umschalten von Wechselstromkreisen gemäss eingestelltem Programm



Verlangen Sie auch
Unterlagen über
die preisgünstige
Synchronuhr ZNY
(ohne Gangreserve)

- Zulässige Belastung 15A 380V~
- 2 polig
- Nachlaufwerk mit Echappement
- Gangreserve ca. 40 Stunden
- Neuartige, umkehrbare
Wochenscheibe für 7- oder
14tägige Schaltprogramme
- Kürzeste Schaltperiode
10 Minuten
- Gehäuse aus Isolierpresstoff
- Geringe Aussenmasse
163 x 94 x 92 mm

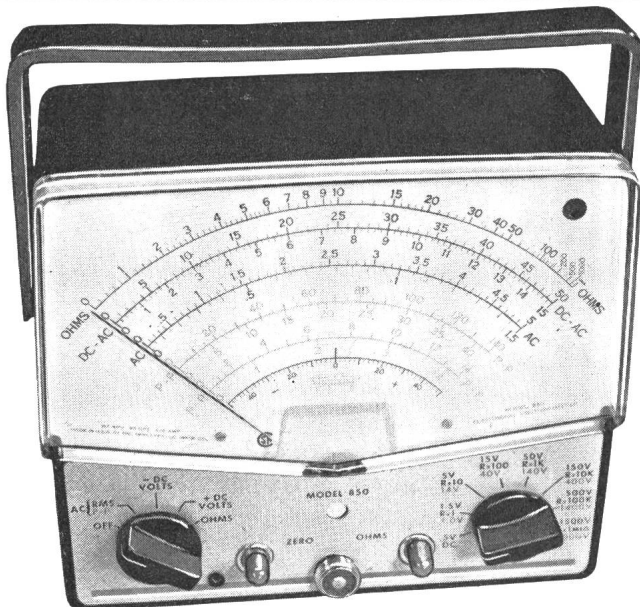
Katalog A1, Blatt 10



Fr. Sauter AG., Basel 16
Fabrik elektrischer Apparate
Telephon 061/32 44 55, Telex 62 260

I 131

Technische Büros in Zürich, Bern, St. Gallen, Genf und Lausanne



Aus unserem Triplet-Verkaufsprogramm stellen wir Ihnen vor:

TRIPLET

Röhren-Voltmeter

Modell 850

netto Fr. 395.-

Diodenkopf Type T-79A-193

netto Fr. 37.-

Hochspannungsspitze Type Pt. 79 B-196

netto Fr. 98.-

Leder-Tragtasche Type 859-OP

netto Fr. 76.-

Einige Vorteile

Übersichtliche Aufteilung der Meßbereiche
 Kleinster DC-Meßbereich 0,5 Volt
 Widerstands-Messungen bis zu 1000 Megohm
 Verbesserte Stabilisierung
 Großskala von 175 mm Länge
 Innenwiderstand für alle DC-Bereiche 11 Megohm
 Innenwiderstand AC min. 0,83 Megohm
 Frequenzbereich ohne Diodenkopf 15 Hz bis 3 MHz
 Mit Diodenkopf kann bis 250 MHz gemessen werden
 Hochspannungsmessungen bis 50 KV mit HS-Spitze
 Leder-Tragtasche für Service-Arbeiten

Generalvertreter für die ganze Schweiz

JOHN LAY LUZERN

Radio

Television

Elektronik

Bundesstraße 11-15

Telefon 041/34455

Verkaufsbüro Zürich: Seestraße 45, Telefon 051/273010

SILESCA Kunstharz-Messwandler[®]

seit 1946



Im Bild:
 Stab-Stromwandler, sehr robuste Bauart,
 praktisch unbegrenzte dynamische Festigkeit.

[®] eingetragene
 Marke
 Zahlreiche Patente

MOSER-GLASER & CO. AG. MUTTENZ BEI BASEL

SPEZIALFABRIK FÜR TRANSFORMATOREN, MESSWANDLER UND ANGEWANDTE APPARATE

metallux

METALLFILM-PRÄZISIONS-WIDERSTÄNDE

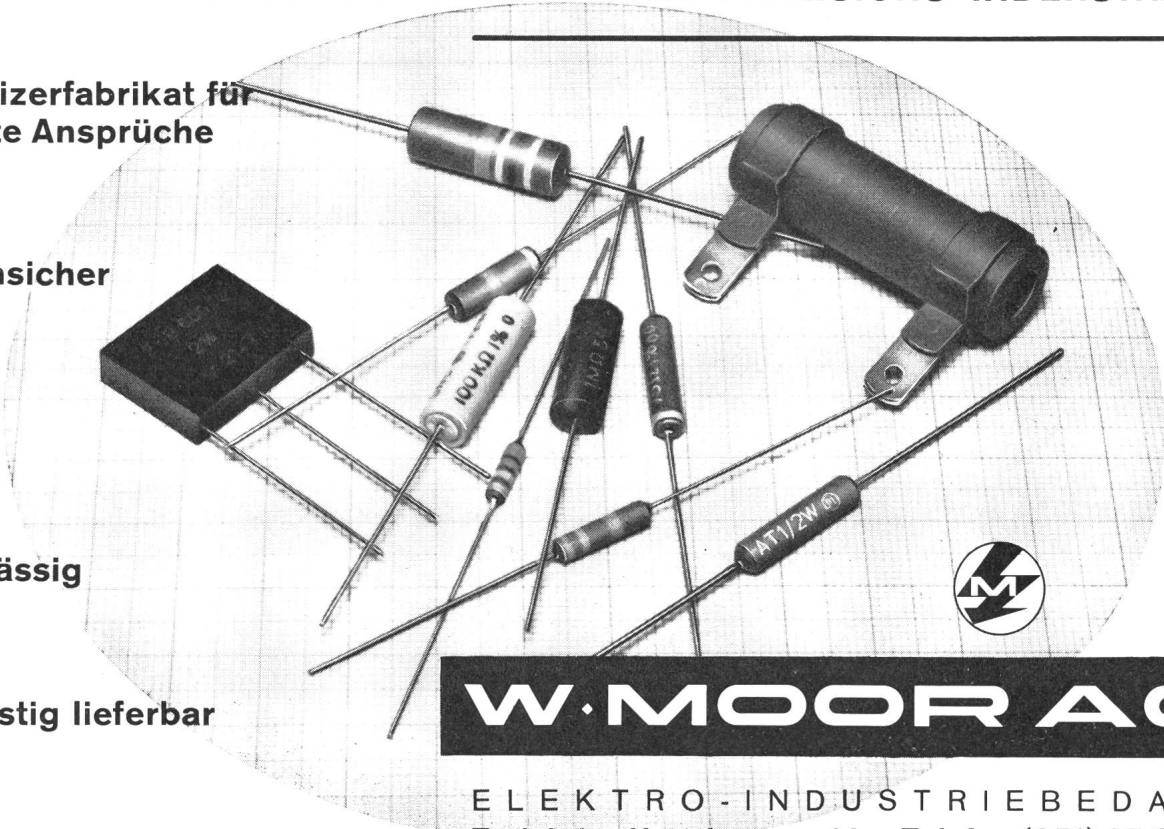
Schweizerfabrikat für
höchste Ansprüche

Tropensicher

Stabil

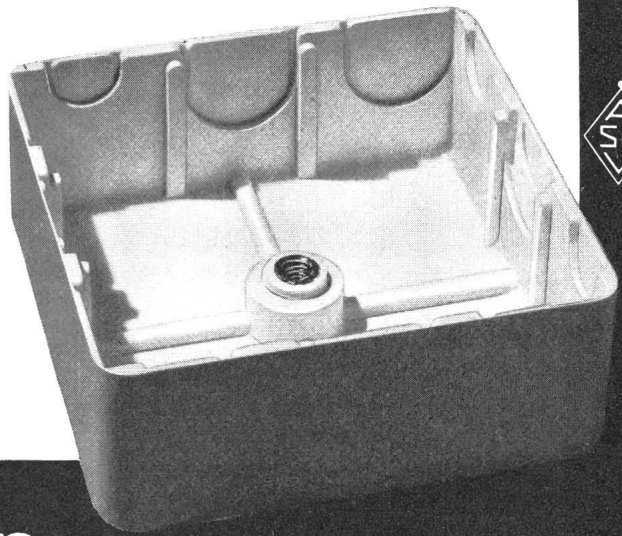
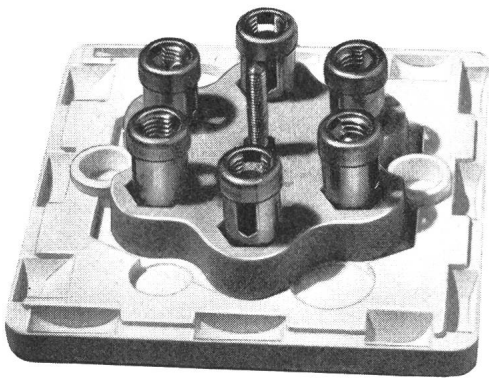
Zuverlässig

Kurzfristig lieferbar



W. MOOR AG

ELEKTRO-INDUSTRIEBEDARF
Zürich 1 Usterstrasse 14 Telefon (051) 25 88 80



Abzweigdosen

mit 5 oder 6 Klemmen

Klemmen-Einsätze auch
separat lieferbar

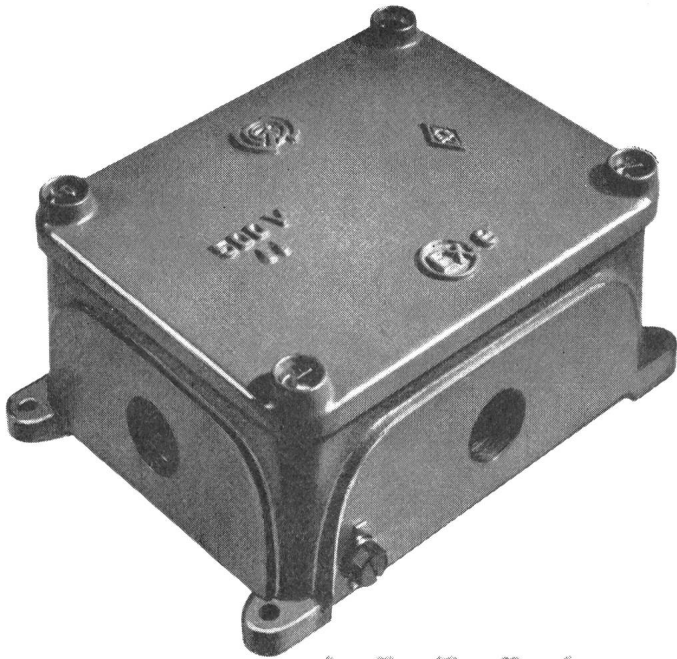
Verkauf durch die Elektrogrossisten

1,5 mm²

Roesch AG

Fabrik elektr. Artikel & Apparate
Koblenz/Schweiz

☎ (056) 5 30 33



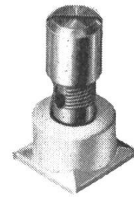
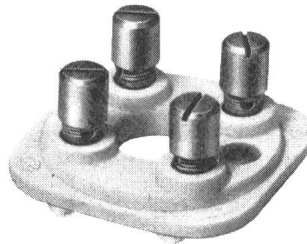
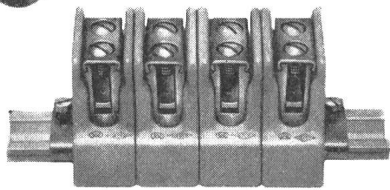
Woertz Gussabzweigkasten

Exe für explosionsgefährdete
Installationen

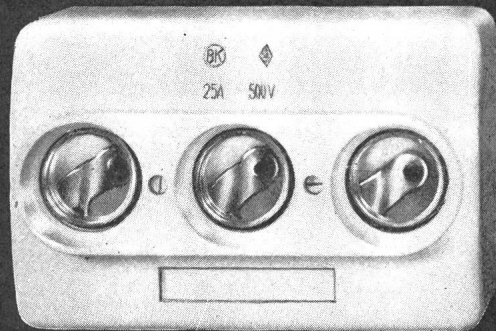
SEV geprüft

vom Starkstrominspektorat
zugelassen

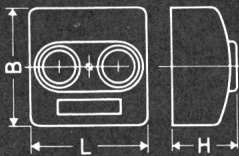
mit gefederten Klemmen



Oskar Woertz Basel

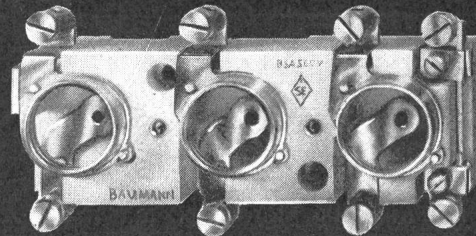


Masse der BK
Aufbau-Sicherungselemente:



	L.	B.	H.
1×15 + 0	38	72	40
1×25 + 0	47	93	55
2×25 + 0	95	93	55
3×25 + 0	141	93	55

Gew. I II III



Machen Sie einen Vergleich über
Qualität und Preis!

H. BAUMANN Fabrik elektr. Apparate Kappelen / Aarberg BE

Telephon 032 8 28 33

Gebrüder Rüttimann Zug

AKTIENGESELLSCHAFT FÜR ELEKTRISCHE UNTERNEHMUNGEN

- Hochspannungsleitungen bis 380 000 Volt
- Transformatorstationen
- Ortsnetze - Kabelanlagen
- Telephonlinien
- Bahnleitungen
- Schwebbahnen



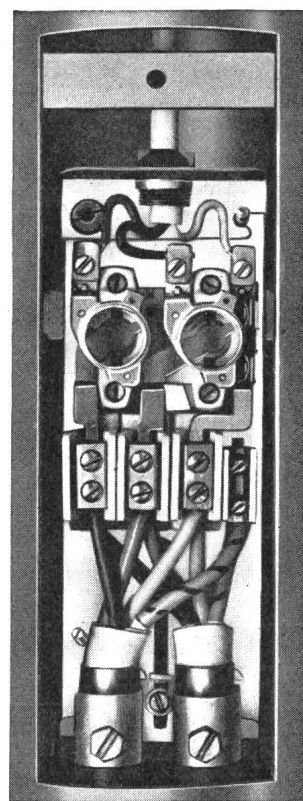
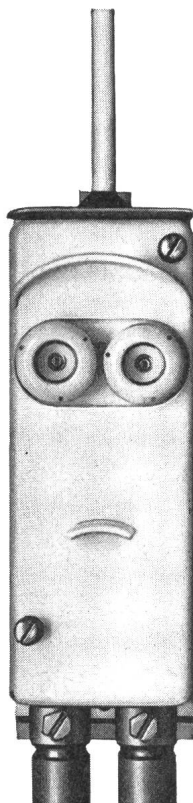
Wahren Sie sich Ihren Vorteil durch die Verwendung von Xamax-Kandelabersicherungen! Wir bieten Ihnen Gewähr für die Richtigkeit Ihrer Entscheidung. Xamax-Kandelabersicherungen lassen sich in Stahl- und Betonkandelaber montieren. Sie vereinfachen und normalisieren die Montage weitgehend, denn Sicherungsgruppe, Klemmen und Schutzleiter bilden einen einheitlichen Block. Die Gruppe wird mit nur **einer** Schraube dauerhaft fixiert und zugleich gerdet.

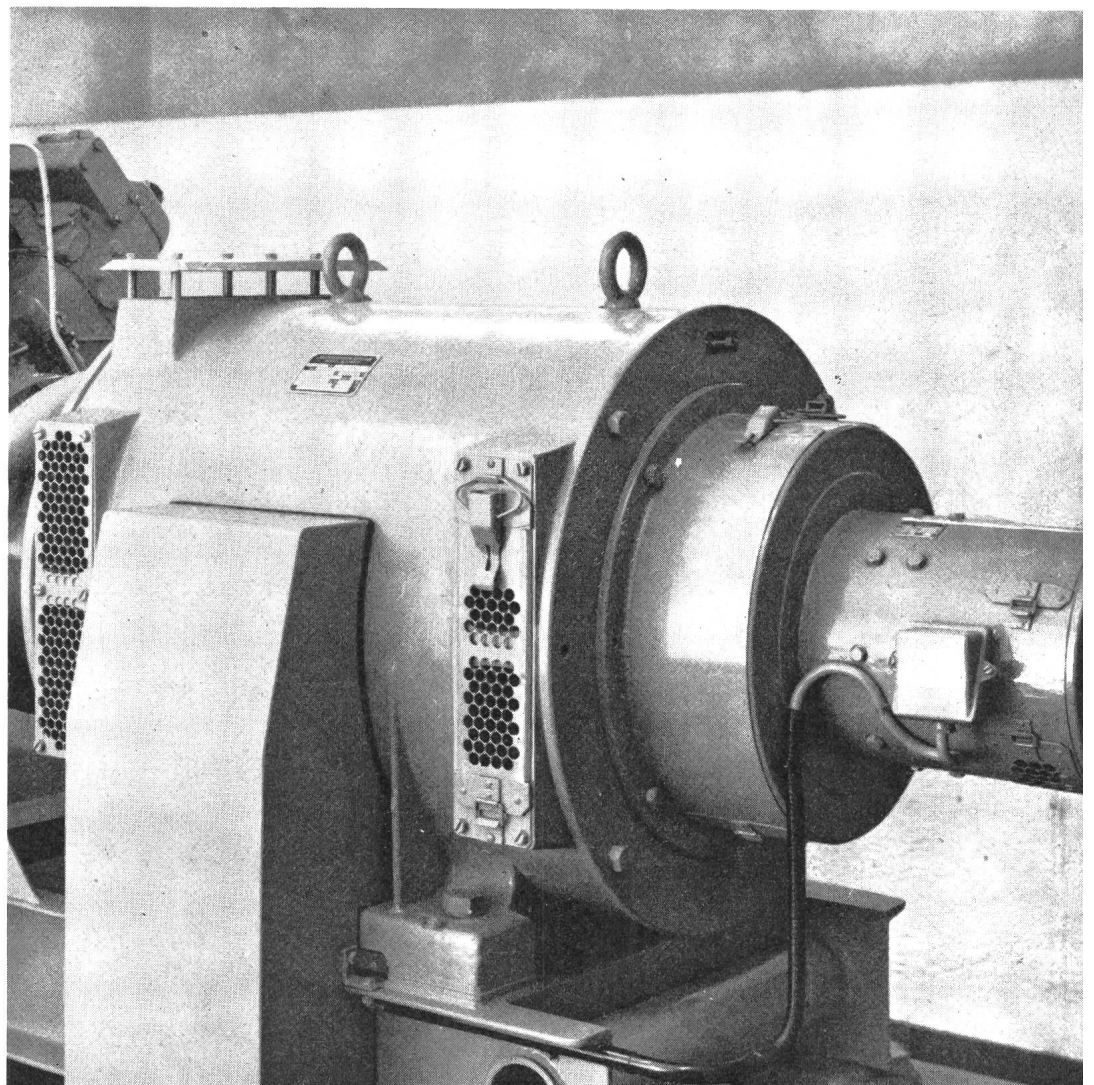
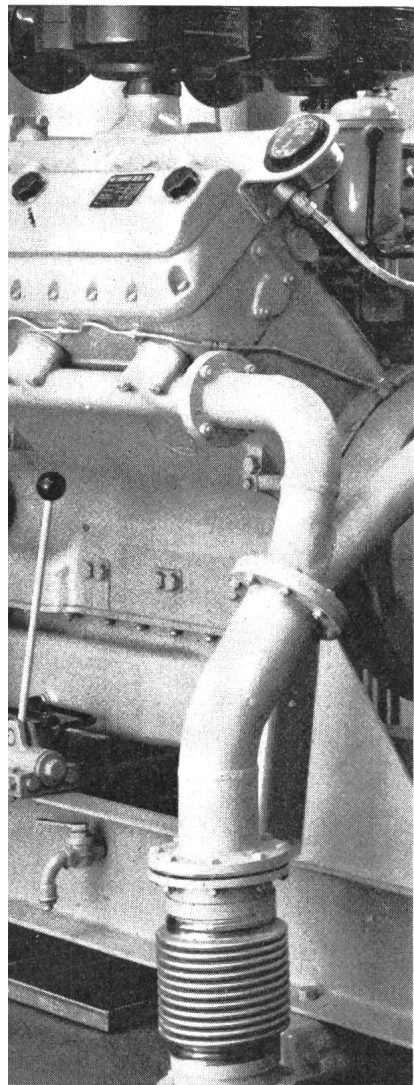
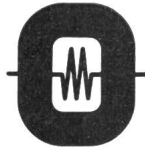
Xamax AG Zürich-Oerlikon
Telephon (051) 46 64 84

xamax

5

Ihr Vorteil





**Notstromanlagen 5 bis 500 kVA und mehr.
Antrieb durch Diesel- oder Benzinmotor.
Steuerung handbetätigt, halb- oder voll-
automatisch, kürzeste Hochlaufzeit.**