

Objektyp: **Advertising**

Zeitschrift: **Bulletin des Schweizerischen Elektrotechnischen Vereins :
gemeinsames Publikationsorgan des Schweizerischen
Elektrotechnischen Vereins (SEV) und des Verbandes
Schweizerischer Elektrizitätswerke (VSE)**

Band (Jahr): **54 (1963)**

Heft 21

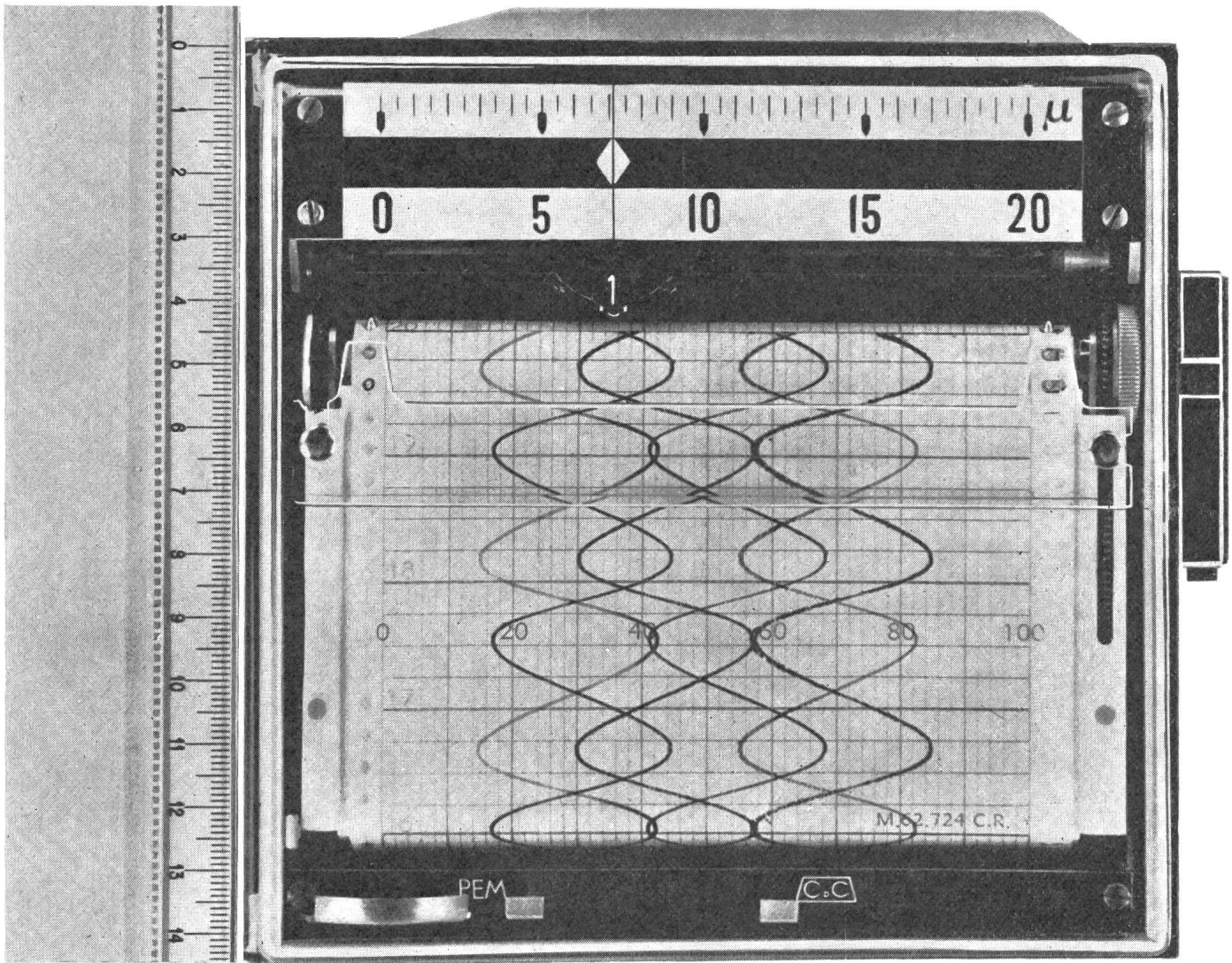
PDF erstellt am: **07.07.2024**

Nutzungsbedingungen

Die ETH-Bibliothek ist Anbieterin der digitalisierten Zeitschriften. Sie besitzt keine Urheberrechte an den Inhalten der Zeitschriften. Die Rechte liegen in der Regel bei den Herausgebern. Die auf der Plattform e-periodica veröffentlichten Dokumente stehen für nicht-kommerzielle Zwecke in Lehre und Forschung sowie für die private Nutzung frei zur Verfügung. Einzelne Dateien oder Ausdrucke aus diesem Angebot können zusammen mit diesen Nutzungsbedingungen und den korrekten Herkunftsbezeichnungen weitergegeben werden. Das Veröffentlichen von Bildern in Print- und Online-Publikationen ist nur mit vorheriger Genehmigung der Rechteinhaber erlaubt. Die systematische Speicherung von Teilen des elektronischen Angebots auf anderen Servern bedarf ebenfalls des schriftlichen Einverständnisses der Rechteinhaber.

Haftungsausschluss

Alle Angaben erfolgen ohne Gewähr für Vollständigkeit oder Richtigkeit. Es wird keine Haftung übernommen für Schäden durch die Verwendung von Informationen aus diesem Online-Angebot oder durch das Fehlen von Informationen. Dies gilt auch für Inhalte Dritter, die über dieses Angebot zugänglich sind.



Kompensationsschreiber in Miniaturausführung

144 × 144 mm

PEM 1

Einkurvengerät
Linienschreiber

2 Alarmstufen für Minimum und Maximum
2 Vorwarnungsstufen für Minimum und Maximum

PEM 6

6-Kurvengerät

Punktschreiber alle 1,5, 3 oder 6 Sek.

6 Alarmstufen für 6 Minima unabhängig einstellbar

6 Alarmstufen für 6 Maxima

6 Meßkanäle mit unabhängiger Einstellung



COMPAGNIE DES COMPTEURS

compagnie des compteurs s.a. genève - case aire 10 - tél. : 022/33.54.40 - Telex : N° 0184504

Mesucora 1963 Niveau 3 - Allée D Jaune - Stand 03

PEYER



KUNSTSTOF

(Glasfaserverstärkter Polyester)

+ Patent angemeldet

KABELVERTEILKABINEN

modern
formschön
leicht
zukunftsweisend

FÜR ORTSNETZE, SPORTPLATZ- UND SEEANLAGE-BELEUCHTUNGEN



SULZER

Druckleitungen Speicherpumpen und Pumpen-Turbinen für hydraulische Kraftwerke

Wir bauen:

Speicherpumpen und Pumpen-Turbinen
Nutzwasserpumpen für die Wasserversorgung
von Zentralen und ganzen Baustellen
Kühlwasserpumpen für Transformatoren
und Generatoren
Sickerwasserpumpen

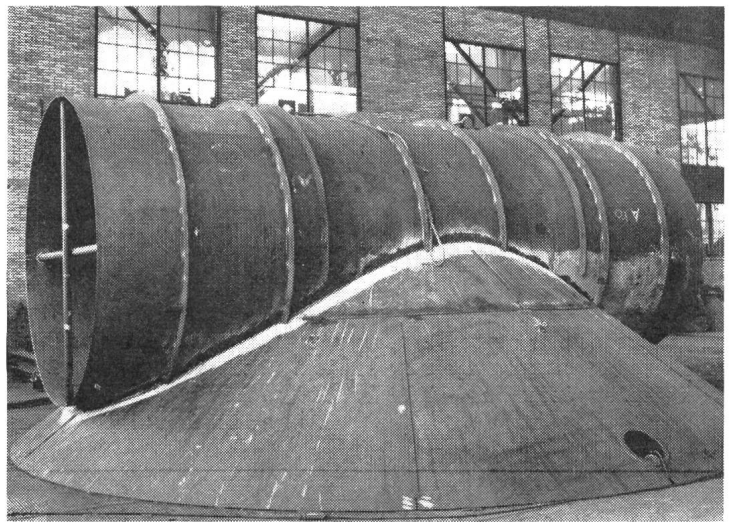
Vollständige Druckleitungsanlagen:
Stollenleitungen
Verteilleitungen
Abzweigrohre mit Verstärkungskragen
System Sulzer
Druckschachtpanzerungen
Wasserschloßauskleidungen

Die Verwendung neuer Stahlqualitäten, die Einführung des automatischen Unterpulverschweißens für Längs- und Rundnähte, handgeschweißte Montageverbindungen und die Ultraschallprüfung von Schweißverbindungen nach einer von Gebrüder Sulzer entwickelten Methode, die dem Spezialisten erlaubt, die Prüfung in der Werkstatt oder auf der Montagestelle zuverlässig und rasch durchzuführen, haben den Druckleitungsbau gewaltig gefördert.

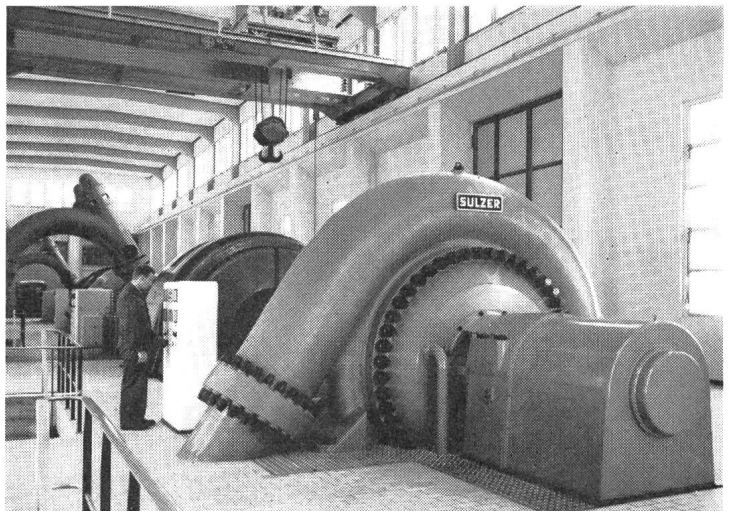
Unsere Pumpspeichieranlagen sind durch die Verwirklichung neuzeitlicher hydraulischer Lösungen bekannt, insbesondere für hohe Stufendrucke und hohe Drehzahlen bei Spitzenwirkungsgraden.

Speziell Pumpenturbinen kommt bei der künftigen Errichtung von Pumpspeicherwerken steigende Bedeutung zu. Das Zusammenfassen von Energieaufnahme und -abgabe an einer einzigen Maschine ermöglicht niedrigere Anschaffungs- und Baukosten sowie Vereinfachung der Anlage und des Betriebes.

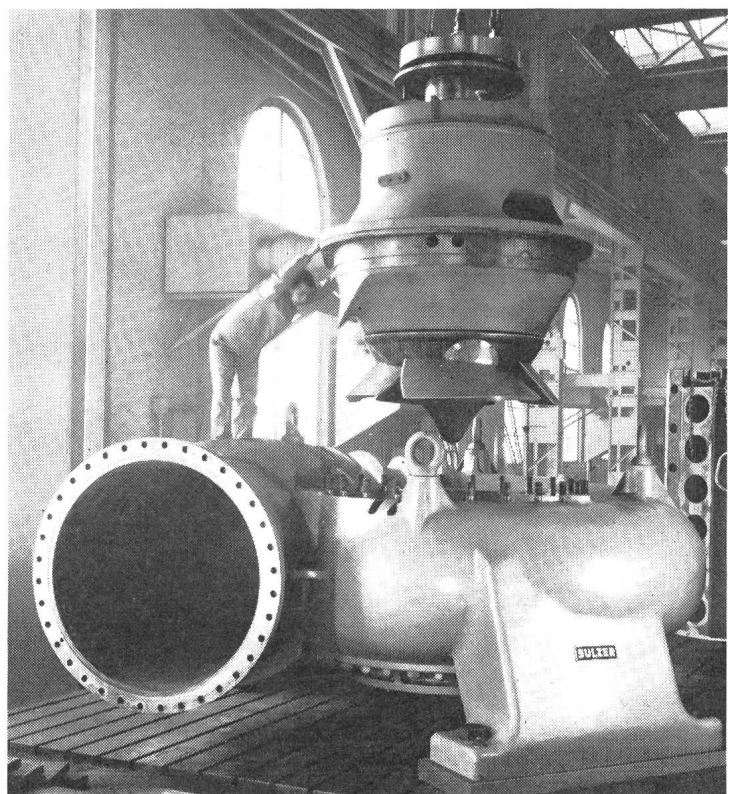
Gebrüder Sulzer Aktiengesellschaft
Winterthur, Schweiz



Druck- und Verteilleitung «Linthal». Drosselrohr mit Uebergangskonus zu Wasserschloßpanzerung. Innen- ϕ 3000 mm, Konus- ϕ 8250 mm, Wandstärke 10 mm



Sulzer-Hochdruck-Speicherpumpe in der Zentrale Motec der Gougria Kraftwerke AG. Leistungsbedarf 30 800 PS



Semi-axiale Pumpen-Turbine mit regulierbaren Laufschaufeln für ein Speicherwerk in Kolumbien. Leistungsgrenzen im Pumpen- und Turbinenbetrieb zwischen 32 und 39 m und Wassermengen zwischen 8000 und 12 000 l/s.

Butterfly Heizöfen
in 7 Farben:

gelb
rot
blau
grün
weiss
perlgrau
schiefergrau

Therma

mit Regelstecker

Fr. 81

Therma AG
Schwanden GL

PALLAZUIT...

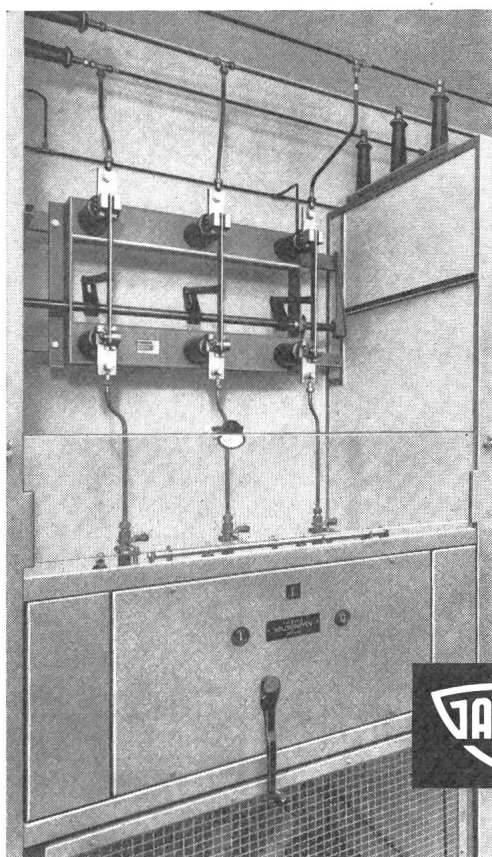


Die weisse Kohle, unentbehrliche Energiequelle für unsere Industrie, wird in den über das ganze Land verteilten Kraftwerken produziert.

COUPARC

Die Energieverteilung muss mit der grösstmöglichen Sicherheit erfolgen und so wird denn dem COUPARC als Schaltelement in Zentralen und Verteilanlagen sehr oft diese wichtige Funktion zugeteilt.

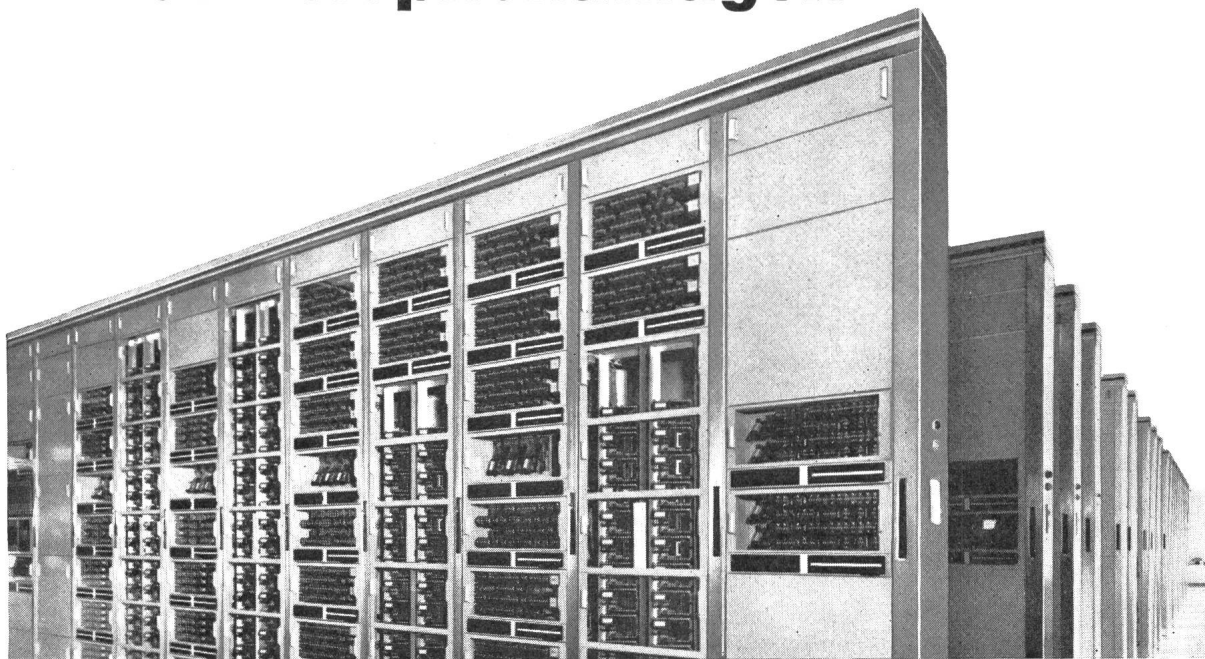
Für das ferngesteuerte Kraftwerk Pallazuit wurde der COUPARC wegen seiner sicheren Funktionsweise, dem einfachen Unterhalt und den kleinen Abmessungen gewählt.



GARDY SA GENF FABRIK ELEKTRISCHER APPARATE HOCH- UND NIEDERSpannung

Im Bulletin SEV Nr. 17 vom 24. August 1963 wurde irrtümlicherweise die Zentrale Mottec anstelle der Zentrale Pallazuit publiziert, was unsere Leser bitte entschuldigen wollen.

Electrona-Dural-Batterien für Telephonanlagen



B+C

Technisch überlegen – wirtschaftlicher!

Statt der traditionellen Planté-Platten verwendet das Electrona-Dural-System massenaktive Doppelröhrchen-Platten. Diese Elemente sind in soliden Hartgummikästen vergossen und untereinander mit Bleischiene fest verlötet.

Halber Raumbedarf und halbes Gewicht gegenüber GROSSOBERFLÄCHENplatten-Batterien mit gleicher Kapazität und gleicher Spannung. Bei Schwebeladung praktisch keine Säurenebel; die Batterien können also mit anderen Apparaten im gleichen Raum gehalten werden. Wartung und Unterhalt sind auf ein Minimum beschränkt. Selbsterhaltstrom bei Schwebeladung unter 1 mA/Ah.

ELECTRONA



Die patentierten Electrona-Dural-Doppelröhrchen-Platten wurden unter härtesten Bedingungen tausendfach geprüft. Die Electrona-Dural-Röhrchen widerstehen einem Druck von über 50 atü; sie sind vollkommen säurefest, verhüten die Schlamm- und Sulfidbildung und garantieren absolute Sicherheit (Kurzschlüsse sind praktisch ausgeschlossen) und maximale Lebensdauer.

Electrona liefert:

Stationäre Batterien für Telefon, Bahnbetrieb, Notbeleuchtungen für Industrie, Hochhäuser, Spitäler, Sanitätshilfsstellen und Luftschutzräume; Sicherungs-, Alarm-, Feuermeldeanlagen und Steuerungen; Traktionsbatterien für Elektrofahrzeuge, Lifter, Lokomotiven usw.; Verlangen Sie genaue Unterlagen und Erfahrungswerte aus der Praxis.

Electrona S.A.
Accumulatorenfabrik Boudry NE
Tel. 038/6 42 46
Fabrikfiliale in Zürich

Sicherheit durch Qualität

Seit siebzig Jahren werden SUHNER-Kabel als schweizerische Qualitätsprodukte auf dem einheimischen und ausländischen Markt geschätzt.

Wir fabrizieren vom 0,05mm dünnen Kupferdraht bis zum dicksten Starkstromleiter Drähte und Kabel für sämtliche Verwendungszwecke.

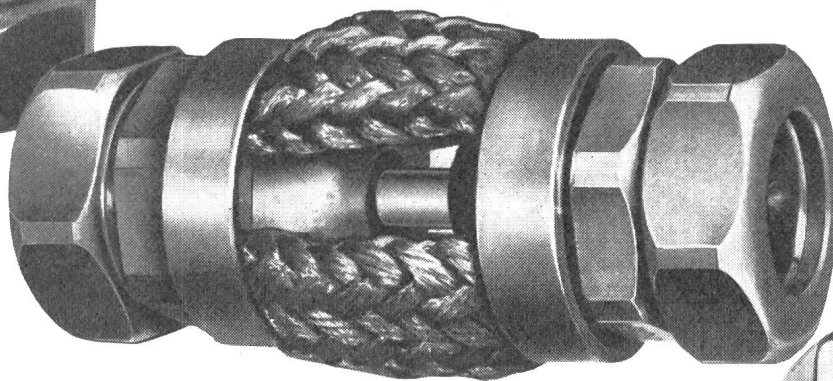


Kabel-, Kautschuk-, Kunststoff-Werke

SUHNER+CO
HERISAU AG



Verbinder für Schaltanlagen

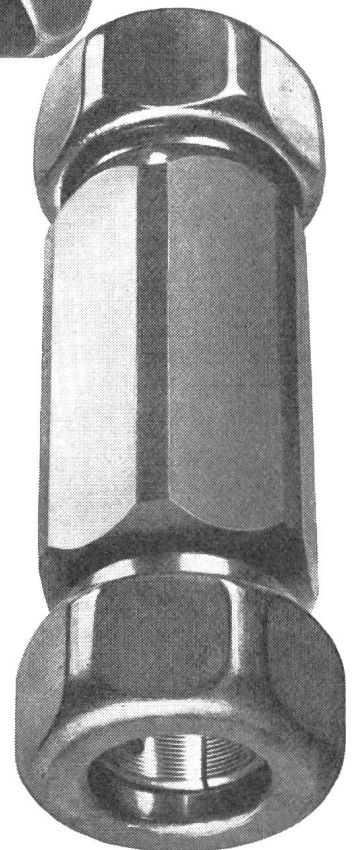


für Seil, Rohr und Bolzen unter Verwendung einer Spezial-Bronze mit 60 kg/mm² Festigkeit und einer Leitfähigkeit von 17 SE, glimmfrei bis 380 kV

Dilatations-Verbinder

mit aufgepresster Cu-Litze

- a) geführt
- b) mit Schwenkbereich für vibrationsfreien Anschluss



Komplette Trapeze für Pantographen-Trenner

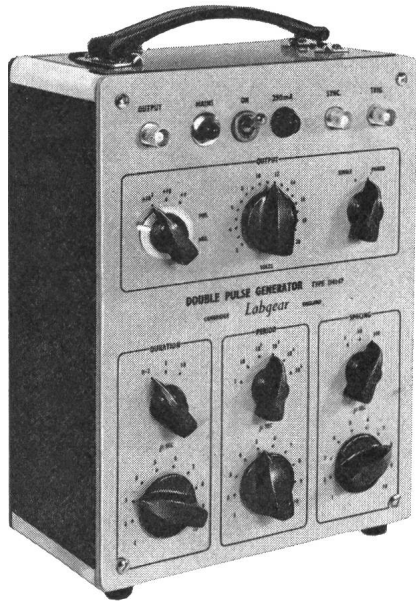
☎ 065 / 3 66 75



ARTHUR FLURY AG. DEITINGEN/SO

Spezialfabrik für Verbindungsmaterial elektrischer Leitungen

netter



Doppelimpuls-Generator D. 4147

Dieses volltransistorisierte tragbare Gerät, geeignet für die vielseitigsten Anwendungen in der Impulstechnik, hat folgende Vorteile:

- Doppel- und Einfachimpulse: 1 bis 10^6 Imp./sec positiv und negativ
- Impulsdauer 1 bis 100 μ s, Zwischenraum 1 bis 1000 μ s
- Kontinuierliche Amplitudenvariation 10 mV bis 20 V
- Vorsignal (0,5 μ s) zur Oszilloskop-Auslösung
- Eingang für Externe Synchronisation
- Robuster Aufbau

Preis Fr. 1420.—



Counting-Rate Meter D. 4152/A

Ein preisgünstiges Zählgerät hoher Qualität mit folgenden Vorteilen:

- 3 Zählbereiche: 0—300, 0—3000, 0—30 000 C/min
- Hohe Eingangsempfindlichkeit durch eingebauten Impulsverstärker
- Zählung kann hörbar gemacht werden mittels des regelbaren Lautsprechers
- 3 Integrations-Zeitkonstanten: 1, 10, 100 sec

Preis Fr. 794.—

Halter für G-M-Rohr, mit Kabel

Preis Fr. 52.—

G-M-Rohr MX 168 für Beta/Gamma-Strahlung

Preis Fr. 157.—



Decade Counter D. 4151/A

Verwendet zwei Dekatrons, gefolgt von einem elektromagnetischen Zählwerk mit 4 Ziffern:
Totale Kapazität 999 999

- Hohe Eingangsempfindlichkeit durch eingebauten Vorverstärker
- Auflösungsvermögen 250 μ s
- 100-Hz-Testschalter
- Anschlüsse für externe Schnellzählung und für Fernkontrolle

Preis Fr. 794.—

Halter für G-M-Rohr, mit Kabel

Preis Fr. 52.—

G-M-Rohr MX 168 für Beta/Gamma-Strahlung

Preis Fr. 157.—

Ausführliche Unterlagen durch die Generalvertretung

DEWALD AG

Seestrasse 561

Zürich 2/38

Telephon (051) 45 13 00



Niederspannungs - Leistungsschalter

für höchste Abschaltvermögen

als Generatorschalter

als Transformatorschalter

als Hauptschalter

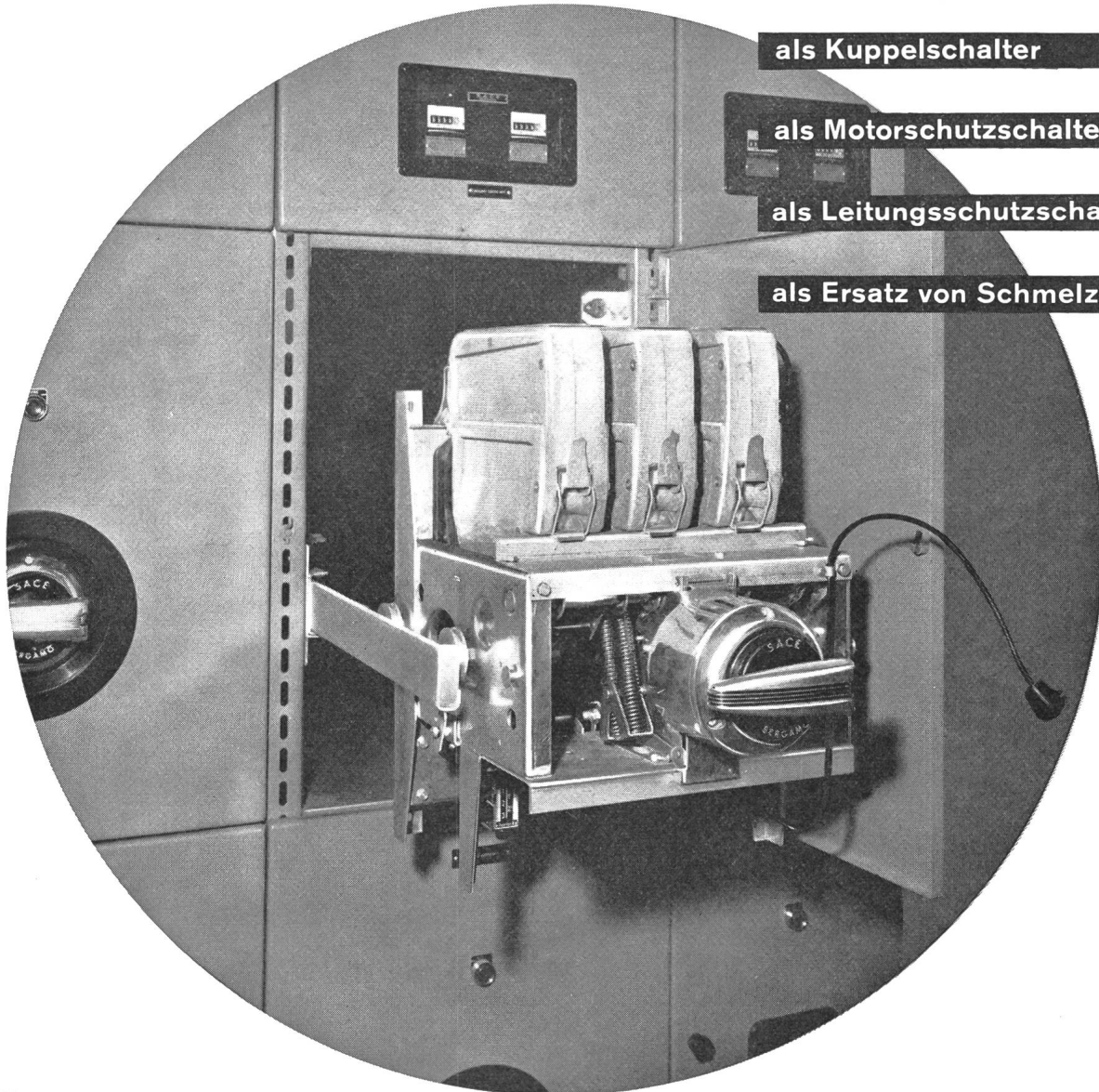
als Abzweigschalter

als Kuppelschalter

als Motorschutzschalter

als Leitungsschutzschalter

als Ersatz von Schmelzsicherungen



Nennstrom: bis 4000 A

Nennspannung: 500V \sim /220V \equiv

Abschaltvermögen:

bis 100kA $_{eff}$ bei 500V \sim , $\cos \varphi \geq 0,2$

Die Abschaltvermögen gelten auch bei verzögerter Auslösung bis 0,4 Sek. (Selektivschutz)

fest und ausziehbar
Schnellschaltvorrichtung
Federkraftspeicher
Motorantrieb
Selektivschutzrelais

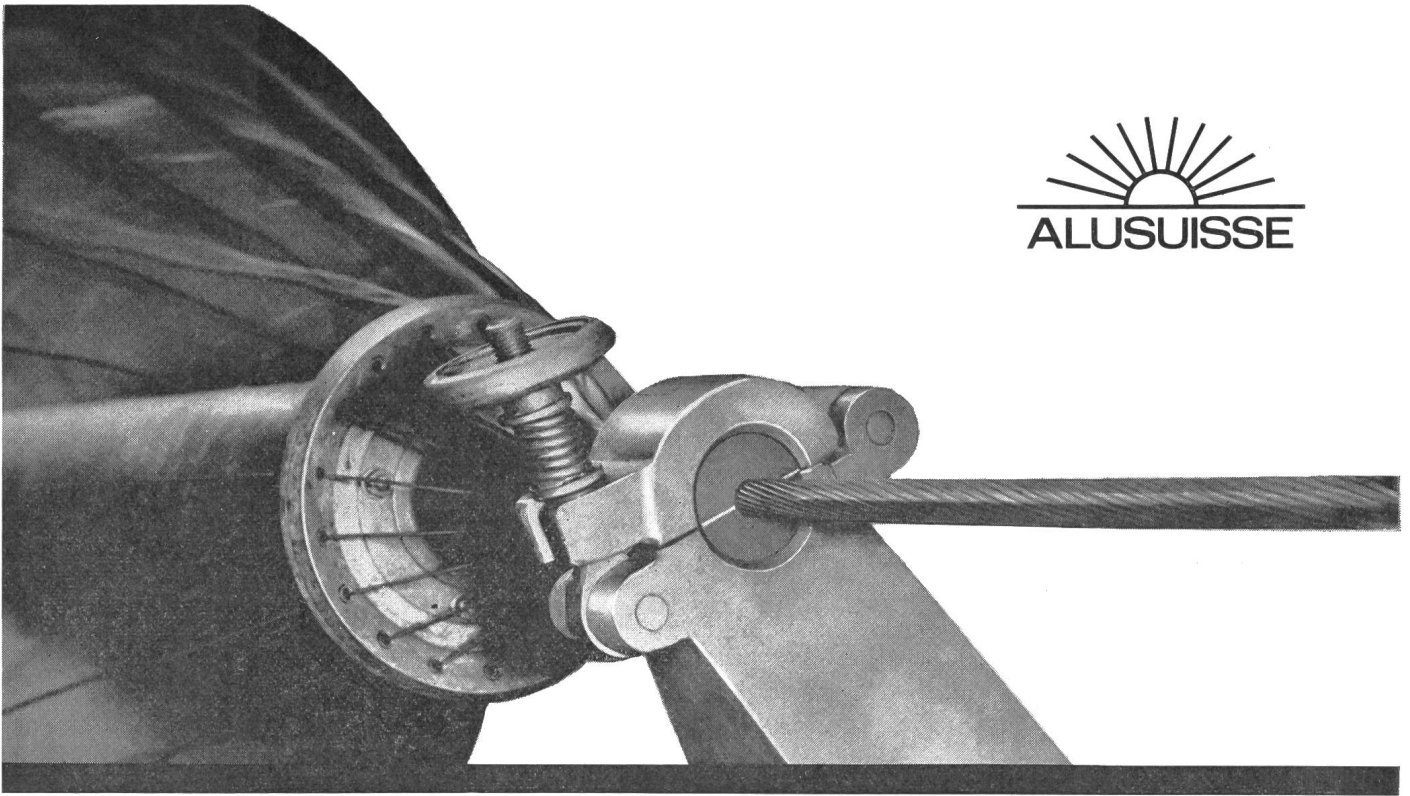
Generalvertretung:

TRACO TRADING COMPANY LIMITED

ZURICH

Jenatschstrasse 1

Tel. (051) 27 12 91



Reinaluminium und die ALUSUISSE-Legierung ALDREY leisten seit Jahrzehnten unter den verschiedensten Betriebs- und Klimaverhältnissen vortreffliche Dienste.

Die hohe elektrische Leitfähigkeit des Aluminiums, sein leichtes Gewicht und seine Korrosionsbeständigkeit haben den Bau von Freileitungen auch über die Alpen erleichtert. Die ausgezeichneten Festigkeitseigenschaften von ALDREY ermöglichen grosse Spannweiten und leichtere Tragwerke.

Durch Aluminium wird die Übertragung von Strom über weite Strecken wirtschaftlicher gemacht.

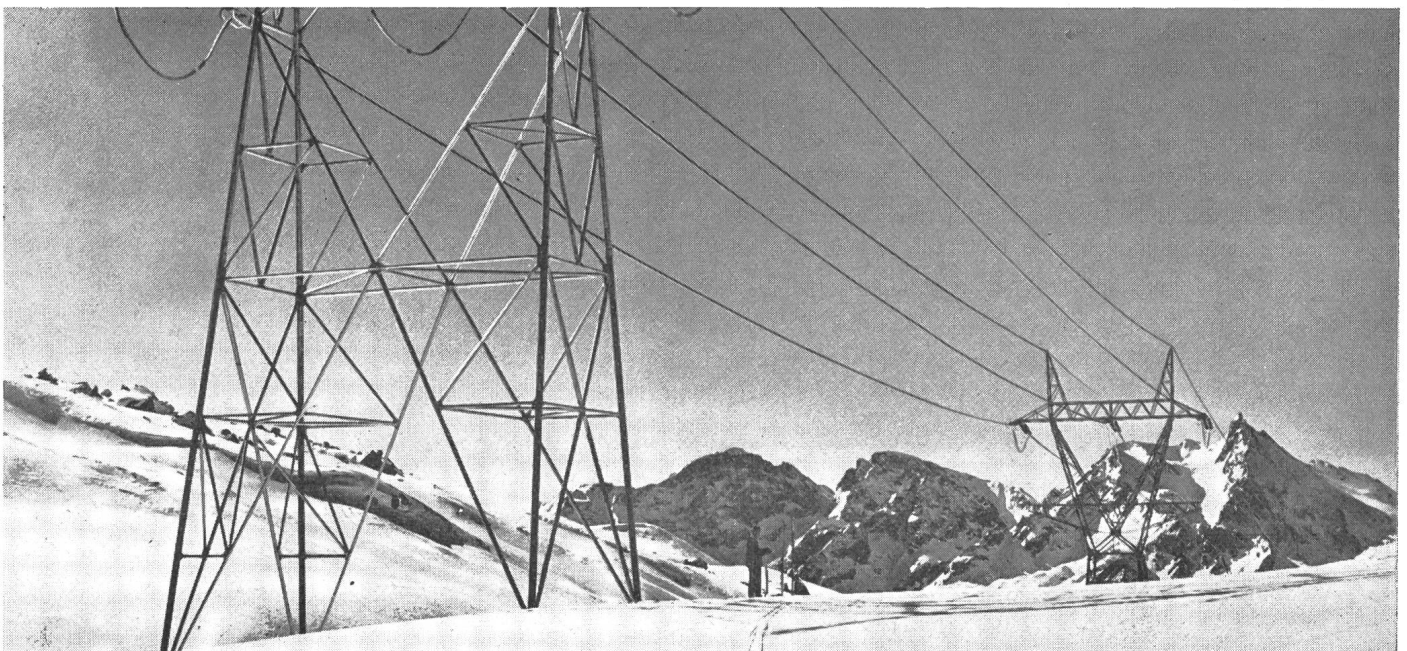
Verlangen Sie die ALUSUISSE-Publikationen und die Beratung unserer Spezialisten.

ALUMINIUM-FREILEITUNGEN

SCHWEIZERISCHE ALUMINIUM AG

Verkaufsabteilung Zürich 48

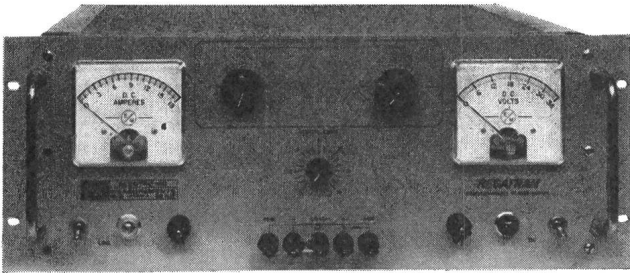
Telephon (051) 54 80 80



REGATRAN programmierbare* Strom - Spannungsquellen

- ★ als Strom- oder Spannungsquellen schaltbar, extern steuerbar
- grösste Auswahl zwischen $U = 1500\text{ V}$ und $I = 120\text{ A}$ als max. Werte
- 175 voll transistorisierte, 90 mit Röhren bestückte Modelle
- Netzstabilisatoren 220 V—6 KVA

Einige Beispiele



PV-Serie bis 60 V resp. 30 A

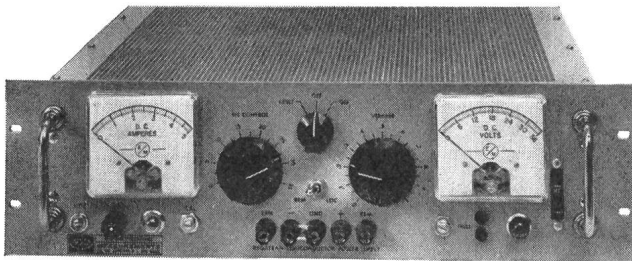
◀ Modell PV 32-15, 0—32 V, 0—15 A **Fr. 3750.—**

Stabilisierung: 0,01 % für 198—242 V Netzschwankung
0,01 % für Leerlauf zu Vollast
(0,005 % bei Chopper-Stabilisierung)

Restbrumm: $\leq 500\mu\text{ V}_{\text{eff}}$ Ri: 0,001 Ω bei 1 KHz

Programmierkonstante: 100 Ω/V

Strombegrenzer: stetig einstellbar 0-18A



TO-Serie bis 100 V resp. 120 A

◀ Modell T 036-5, 0—36 V, 0—5 A **Fr. 2580.—**

Stabilisierung: 10 mV für 198—242 V Netzschwankung
10 mV für Leerlauf zu Vollast

(0,01 % oder 3 mV bei Chopper-Stabilisierung)

Restbrumm: $\leq 1\text{ mV}$ Ri: 0,001 Ω bei 1 KHz

Programmierkonstante: 100 Ω/V

Überlastschutz: elektronisch und elektromagnetisch



Halb-Rack Serie bis 100 V resp. 1 A

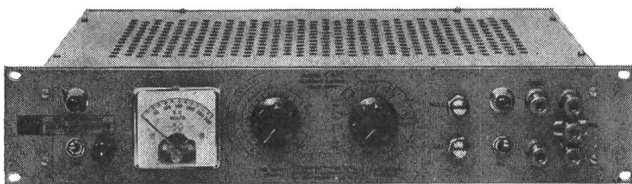
◀ Modell TRO 18-1, 0—18 V, 0—1 A **Fr. 715.—**

Stabilisierung: 0,1 % für 198—242 V Netzschwankung
0,1 % für Leerlauf zu Vollast

Restbrumm: $\leq 250\mu\text{ V}$ Ri: 0,03 Ω bei 1 KHz

Programmierkonstante: 100 Ω/V

Strombegrenzer: stetig einstellbar 0,2—1,25 A



Konstantstrom Serie bis 3 A resp. 1500 V

◀ Modell C 612 A, 1 μA —100 mA, 100 V_{max.} **Fr. 1520.—**

Stabilisierung: 0,15 % für 198—242 V Netzschwankung
0,1 % für Kurzschluss zu Min. Last

Restbrumm: 0,03 % eff. Ri: ca. 1—15 000 $\text{M}\Omega$

Programmierkonstante: 0,2 mS/mA

Spannungsbegrenzer: stetig einstellbar 0—100 V

Verlangen Sie den REGATRAN-Katalog EMCR 1962 sowie Referenzen von der

Generalvertretung für die Schweiz



baerlocher ag

Abteilung Messtechnik

Telephon 42 99 00 Zürich Förrlibuckstr. 110

VON ROLL

Armaturen für
den Bau
elektrischer Leitungen



VON ROLL AG.
Werk Gerlafingen

3M Company flexible

Elektro- Isolationen

für die Wärmeklassen A, E, B, F
und H

Wir liefern flexible Elektro-
Isolationen für

Grossmaschinenbau
Motorenbau
Elektroapparate-Fabrikation
Schwachstromindustrie
Elektronik

Unser vollständiges Programm
umfasst vor allem auch Kombina-
tionen mit neuesten Kunststoffen.

3M
COMPANY



Isolants électriques souples 3M Company

pour classes de température
A, E, B, F et H

Nous livrons des isolants
électriques souples pour

Construction de grandes
machines

Construction de moteurs

Fabrication d'appareils électriques

Industrie du courant faible

Électronique

Notre programme complet
comprend notamment des com-
binaisons avec des matières
synthétiques les plus récentes.

Für jeden Zweck...



der geeignete schweizerische Kleinkondensator

Condensateurs Fribourg S.A. Fribourg

Leclanché S.A. Yverdon

Standard Telephon und Radio A.G. Zürich

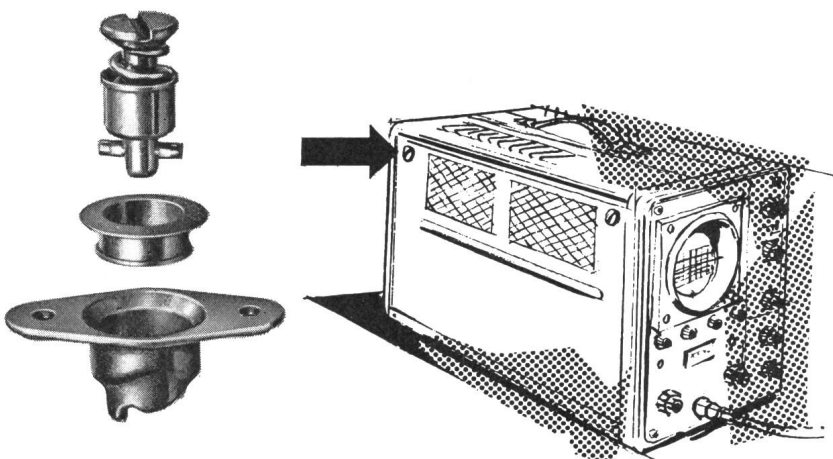
Xamax A.G. Zürich



der sicherste Schnellverschluss

öffnen und schliessen durch 1/4 Drehung
keine verlierbaren Teile
unbegrenzte Ausbau- und
Kombinationsmöglichkeiten

Für Klappen, Türen, Normteile etc.

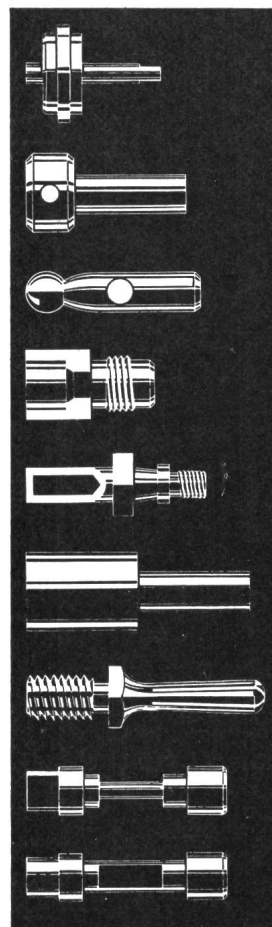
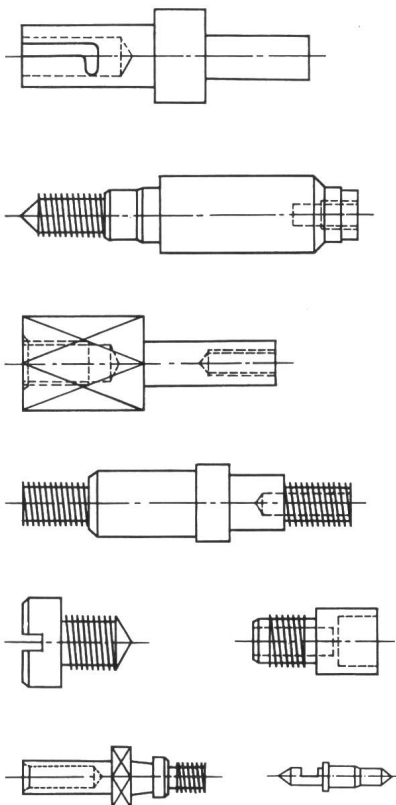
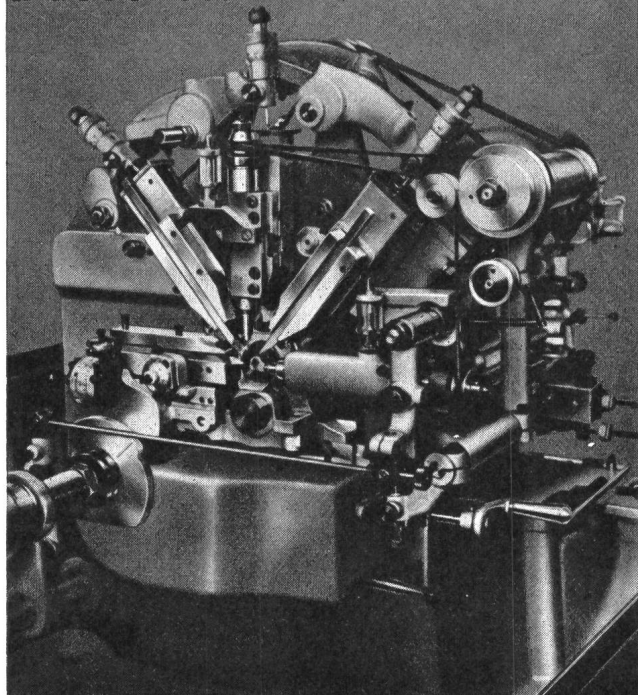


Dr. Ing. Koenig AG Dietikon Telefon 051/88 26 61 Abteilung Befestiger

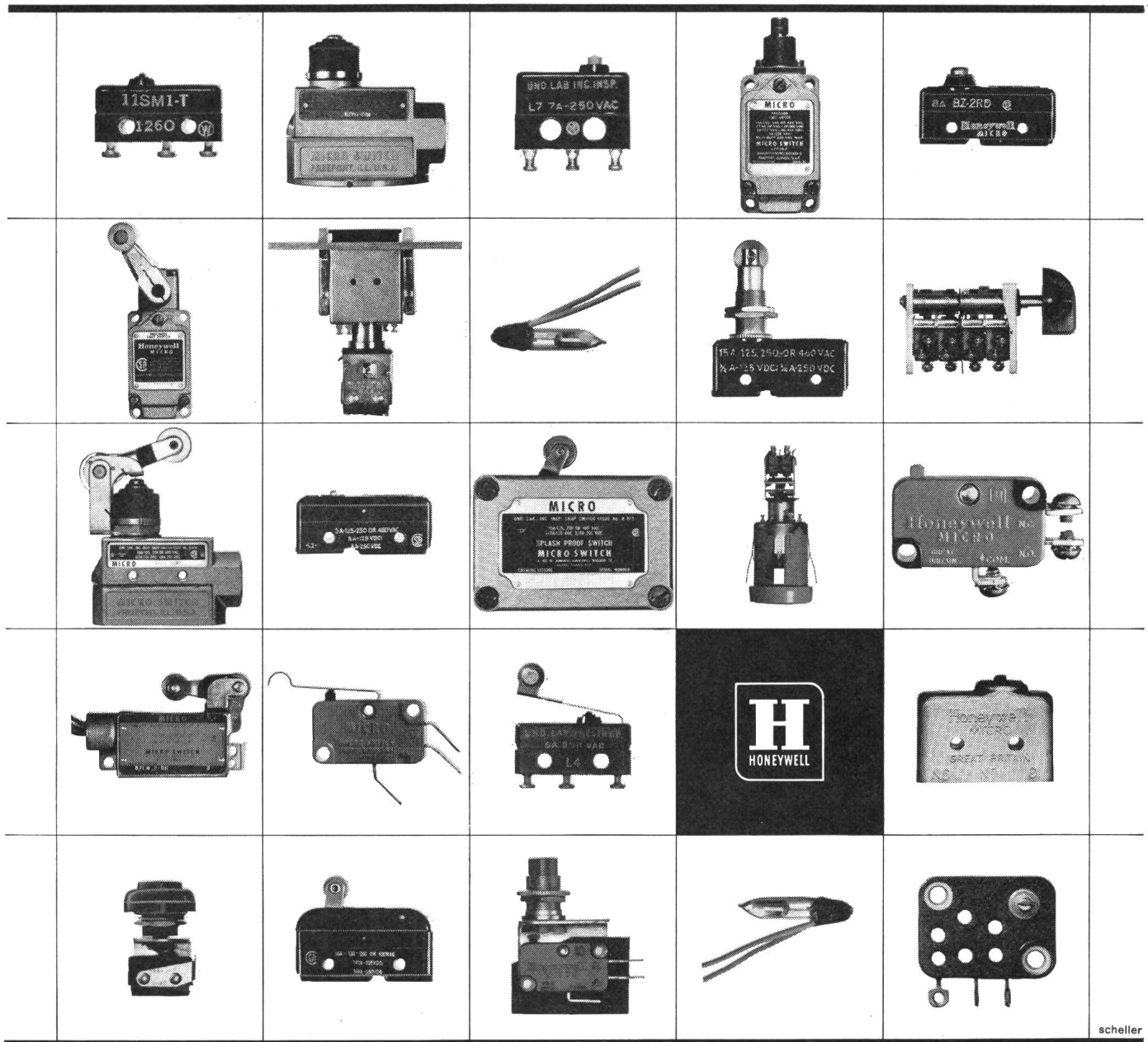
KOENIG

Tours
automatiques
à décolleter

BECHLER
MOUTIER (SUISSE)



L'équipement de la machine peut être exactement adapté aux genres de pièces à produire



scheller

16 500 verschiedene MICRO SWITCH-Varianten — 16 500 fertige Lösungen Ihrer Schalterprobleme.

Honeywell MICRO SWITCH ist die grösste und älteste Spezialfirma der Welt für Präzisionsschnappschalter. Hervorragende Qualitätseigenschaften, wie sprichwörtliche Zuverlässigkeit, hohe Lebensdauer, grosse Schaltpräzision usw. begründen die führende Stellung der MICRO SWITCH-Produkte. Bevor Sie irgendeinen «MIKROSCHALTER» verwenden — prüfen Sie den tausendfach bewährten Original MICRO SWITCH. Bestgeschulte Verkaufingenieure stehen zu Ihrer Verfügung und helfen Ihnen bei der Lösung Ihrer Schalterprobleme.

Honeywell

Zürich, Höschgasse 45 Tel. 051 34 74 40
Genève, 73, rue de Lyon Tel. 022 44 25 50

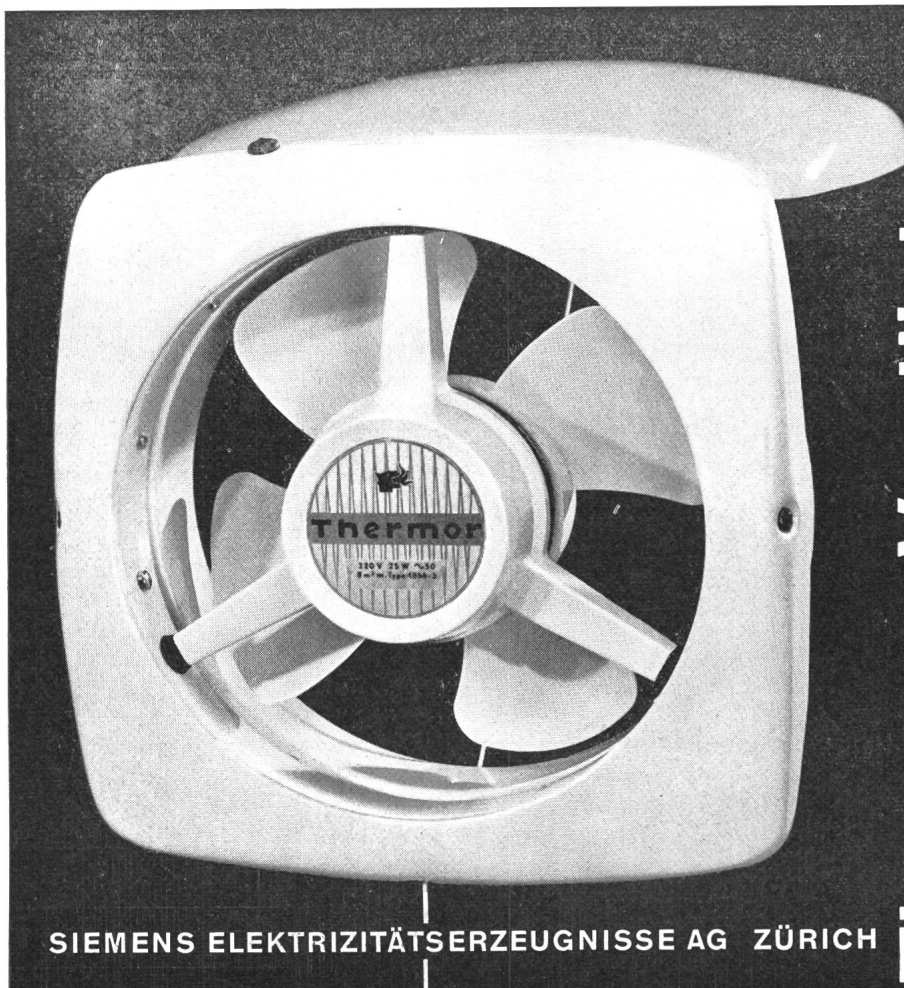
Fachleute wählen für elektronische Geräte IRC-Bauelemente weil technisch erprobt, zuverlässig und preiswert



- Kohle- u. Metall-Schichtwiderstände ●
- Hochfrequenz- u. Hochspannungs-Widerstände ●
- Präzisions- und Hochlast-Drahtwiderstände ●
- Harzverpackte Grundschaltungen für digitale Stromkreise ●
- Widerstandelemente in Scheiben und Streifen ●
- Gekapselte Metallfilmwiderstände für ungewöhnlich grosse Qualitätsansprüche ●
- Drahtwiderstände in Keramikwanne für hohe Umgebungstemperaturen ●
- Sicherungswiderstände ●
- Mehrfachleiter-Flachkabel ●
- Biegsame, mehrschichtige, in beliebigen Formen erhältliche geätzte Schaltungen ●
- Halbleiter-Produkte ●
- Druck- u. Verschiebungsgeber

Telion AG., Zürich 47, Tel. 051/54 99 11

TELION  **elektronik**



Thermor-Ventilatoren

für die gründliche, zugfreie Entlüftung

Protos-Standard Fr. 75.-
elegantes, unverwüstliches Gehäuse, leiser Lauf, einfacher, immer funktionierender Deckelverschluss, wartungsfrei, überall leicht einzubauen, auch in Doppel- und Verbundfenster

Protos De Luxe Fr. 115.-
für Belüftung und Entlüftung mit je 2 Drehgeschwindigkeiten, zusätzlicher 5-Stufen-Schalter

Verlangen Sie unseren ausführlichen Spezial-Prospekt

Generalvertretung für die Schweiz:

SIEMENS ELEKTRIZITÄT SERZEUGNISSE AG ZÜRICH BERN LAUSANNE SEH 14.53

BOSCH

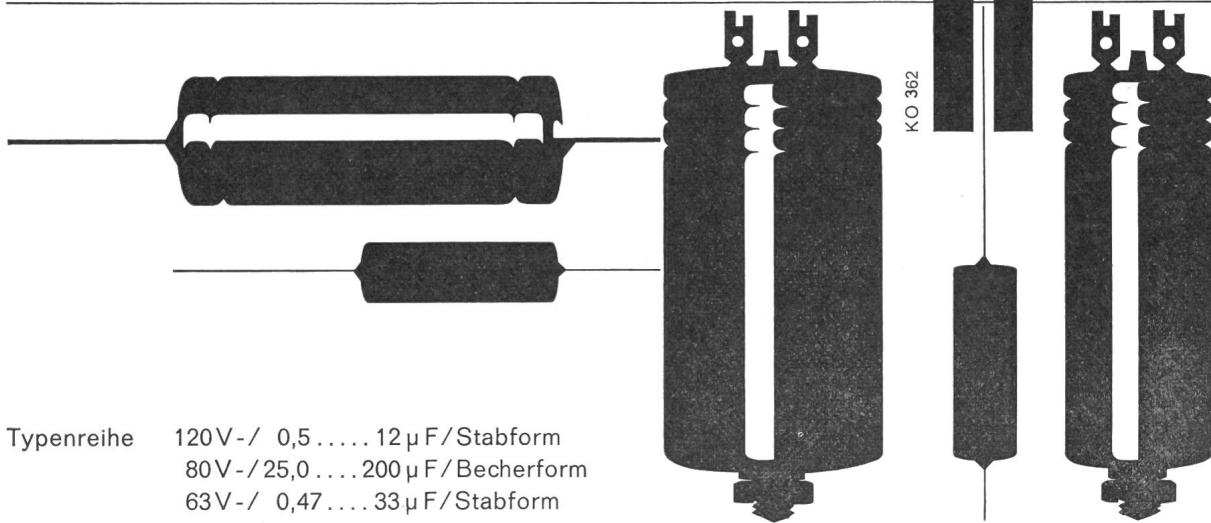
ML-Kondensatoren

nur 1/6 so groß
wie vergleichbare MP-Kondensatoren

Für Nachrichtentechnik, Fernsehtechnik, Elektronik,
Regel- und Steuertechnik,
Radartechnik, Meßgerätebau usw.



selbstheilend
kurzschlußsicher
induktionsfrei
kontaktsicher



Typenreihe 120V- / 0,5 12 μ F / Stabform
80V- / 25,0 200 μ F / Becherform
63V- / 0,47 33 μ F / Stabform

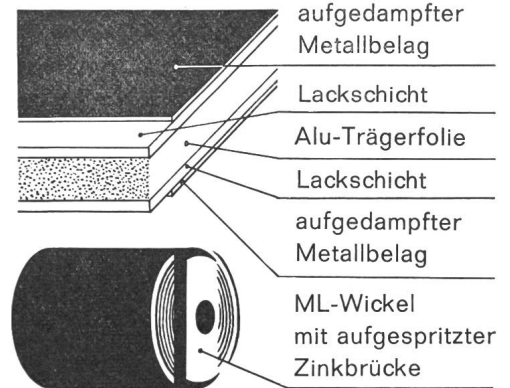
Aufbau Aluminium-Trägerfolie mit beidseitig aufgebrachtem mehrschichtigem Lack-Dielektrikum, auf dem als zweiter Belag dünne Metallschichten aufgedampft sind. Aufgespritzte Zinkbrücken erfassen sämtliche Windungen, dadurch sichere Kontaktierung.

Selbstheilung wie beim BOSCH MP-Kondensator. Trägerfolie verhindert Übergreifen des Durchschlaglichtbogens auf gesunde Wickellagen, wie dies bei Kondensatoren mit Kunststoff-Dielektrikum und aufgedampften Schichten sonst vorkommen könnte.

Isolationswert Wesentlich geringere Temperaturabhängigkeit des RC-Wertes als bei Papier-Kondensatoren. Hohe zeitliche Konstanz.

Verlustfaktor Der günstige Temperaturverlauf des Verlustfaktors erlaubt Dauerbetrieb mit Wechselspannung über den gesamten zulässigen Temperaturbereich.

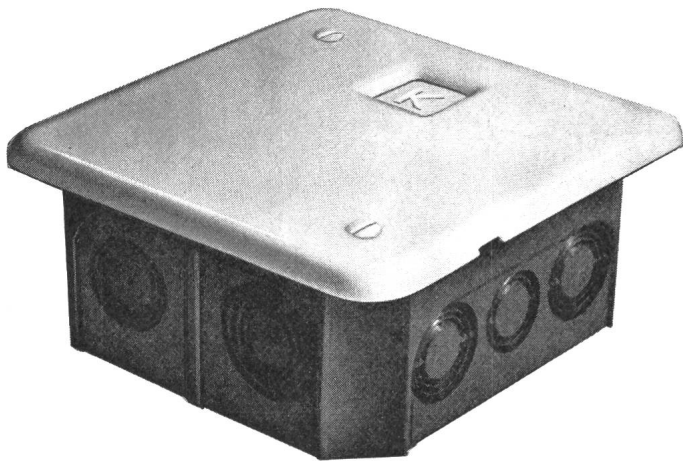
Kapazität Feste Haftung zwischen Dielektrikum und Belägen verhindert mechanische Verschiebungen und Lufteinschlüsse im elektrischen Feld. Die Kapazitätswerte sind deshalb zeitlich besonders konstant.



FABRIMEX

Fabrimex AG. Zürich
Kreuzstrasse 36
Telephon 051/34 10 31

AGRO - UNIVERSAL - SCHLAUF- UND ABZWEIGDOSE



- Vereinfacht die Lagerhaltung
- Sämtliche Gruppenbezeichnungen können mittels der eingebauten Wählscheibe festgelegt werden
- Ideal zum Aufnageln auf Schalungsbrettern
- Einwandfreie Deckelarretierung in jeder Lage
- Alle Klemmringe und Telephonstege können eingebaut werden
- Deckelgrösse 115 × 115 mm
Dose 95 × 95 mm
- T+T und SEV geprüft

AGRO AG ELEKTROTECHNISCHE FABRIK HUNZENSCHWIL / AG

Telephon (064) 3 43 68 / 3 48 64

**Neue Bedürfnisse, neue Lösungen
MIT PLASTIK-UMHÜLLUNG**

HELL SIEHT, WER SIE WÄHLT!

LECLANCHÉ
YVERDON S.A.



Ihr Talisman

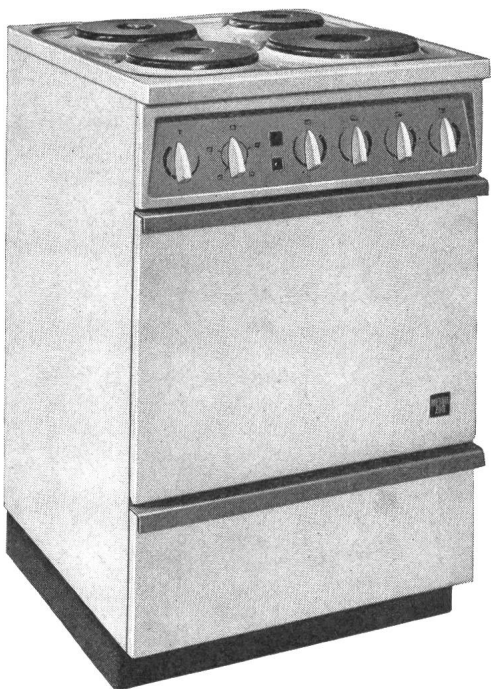
der neue Elektroherd METALL ZUG

Freuen Sie sich über diesen Fund — mit ihm gewinnen Sie Ihre Kunden. Er ist einer der modernsten Herde der Schweiz. Jahrzehntelange Erfahrung steckt in der ausgereiften Konstruktion, die klassisch-schlichte Form entspricht dem Geschmack und den Anforderungen heutiger Hausfrauen und Architekten.

Sehr übersichtlich die *schräggestellte, porzellan-emaillierte Schaltskala* mit den handlichen, geräuscharmen Schaltern; praktisch der *Thermostat* für den Backofen, der *Wahlschalter* für Ober-, Unterhitze oder Grill. Besonders erwähnenswert der *Grossraumbackofen* und die *Vollauszugschublade* für alles Zubehör.

Was von Zug kommt, ist gut. Der neue Elektroherd bestätigt es. Verlangen Sie den ausführlichen Farbprospekt oder rufen Sie unverbindlich unseren Vertreter.

Metallwarenfabrik Zug Tel. 042/4 01 51

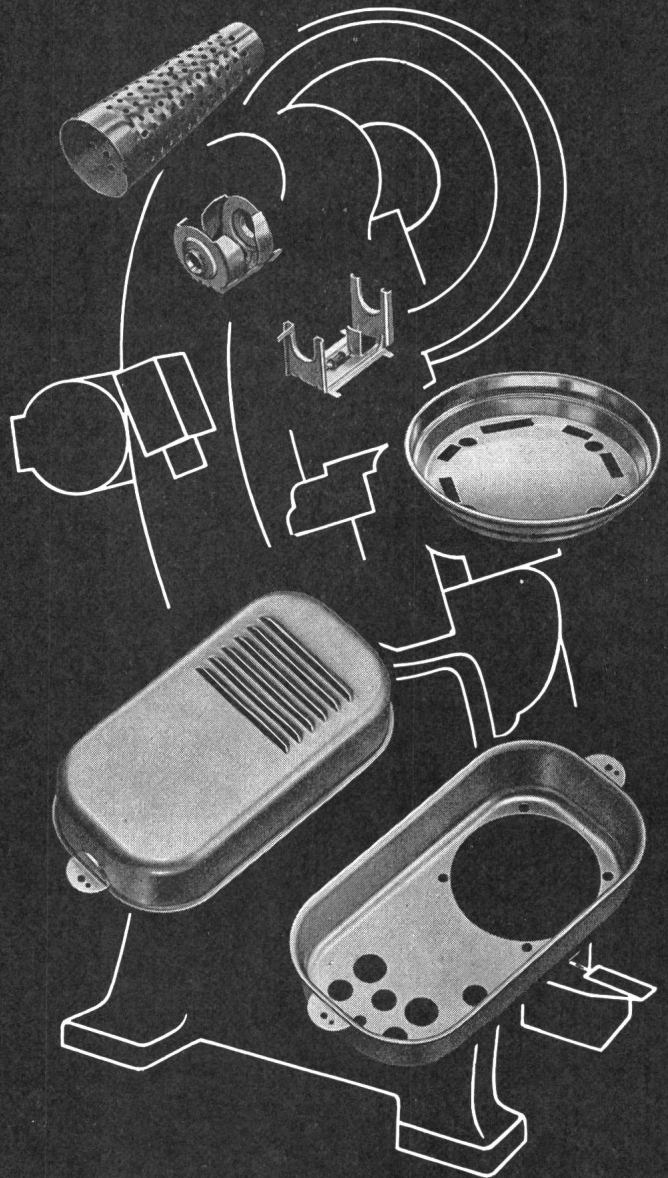


**METALL
ZUG**

stanzen ziehen abstrecken



von Massenteilen aus Eisen,
Bunt- und Leichtmetall
Pressen bis 300 t



Hermann Lanz AG
Murgenthal Tel. 063 3 43 41
Schweiz

auf Verlangen
technische Unterlagen

LUMATROL MARK V ist ein Dämmerungsschalter, der unter 220 V funktioniert. Er enthält keinen Verstärker, bewirkt geringste Einrichtungskosten und erlaubt, die Kosten und Umtriebe einer zentralen Kontrolle der öffentlichen und privaten Beleuchtung zu vermeiden.

PRINZIP. Der Dämmerungsschalter LUMATROL MARK V hat den grossen Vorteil, keinen Verstärker aufzuweisen und enthält somit ein Minimum an empfindlichen Teilen. Eine photoelektrische Cadmium-Sulphid-Zelle und ein Thermo- schalter sind serienmässig montiert. Die einzigen zusätzlichen Teile sind ein Blitzableiter und ein Varistor zum Schutze der Photozelle.

INFRANOR *département Eclairage*

Genève
23, route des Acacias
Tél. (022) 42 10 10

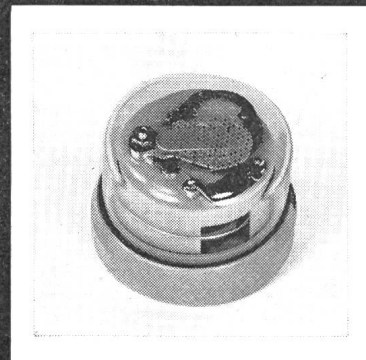
Schaltleistung: 1250 VA / 220 V

Aussenmasse: äusserer
Durchmesser der Grundplatte 77 mm.
innerer
Durchmesser der Grundplatte 71 mm.
Höhe 60 mm.
Gewicht 140 gr.

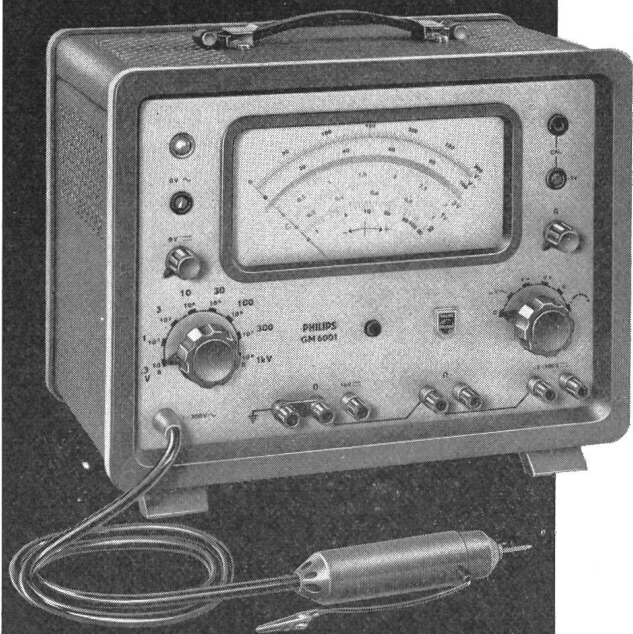
Empfindlichkeit:

Ab Werk Standardeinstellung 20 Lux,
andere Einstellung auf Verlangen.

Sockelpreis Komplett mit Befestigungshalter und Stopfbüchse Fr. 25.—



PHILIPS



Universal-Röhrenvoltmeter GM 6001

Gleichspannungen. Messbereiche: 0—300 mV...
0—1000 V • bis 30 kV mit HS-Messkopf • Eingangs-
impedanz: 300 mV-Bereich 10 M Ω • 1 V-Bereich
30 M Ω • andere Bereiche 100 M Ω • Max. Mess-
fehler: < 2,5 % vom Endausschlag • Erdfreier Ein-
gang • Interne Eichspannung • Schalterstellung
für —0— in Skalenmitte

Wechselspannungen. Messbereiche: 0—1 V...
0—300 V • Frequenzbereich: 25 Hz... 1000 MHz •
Eingangskapazität: 3,5 pF • Max. Messfehler:
< 3 % (40 Hz... 100 MHz)

Widerstände. Messbereiche: 1 Ω ... 1000 M Ω •
Messpunktbelastung: max. 0,3 mW • Max. Mess-
fehler: < 8 % der Anzeige

Spiegelskala und Messerzeiger gewährleisten
eine grosse Relativgenauigkeit. Netzspannungs-
schwankungen von $\pm 10\%$ haben keinen Einfluss
auf die Messgenauigkeit; alle Heiz- und Anoden-
spannungen sind elektronisch stabilisiert.

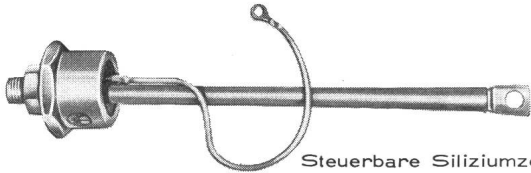
Preis inkl. Zubehör und Wust

Fr. 1090.—

PHILIPS Industrie Elektronik

Philips AG Binzstrasse 7 Zürich 27 Tel. 051/25 86 10
Elektro-Spezial G.m.b.H. Mönckebergstrasse 7 Hamburg 1
Philips Gesellschaft m.b.H. Makartgasse 3 Wien 1

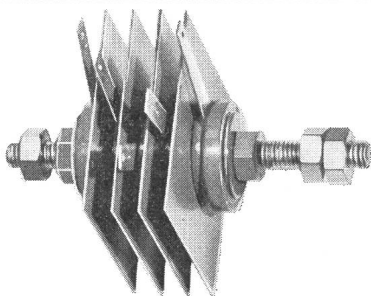
Für jeden Zweck den
passenden
Gleichrichter



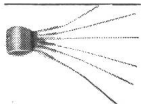
Steuerbare Siliziumzelle



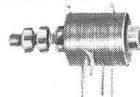
Westalite
Hochspannungs-
Elemente



Selen Element



Messgleichrichter



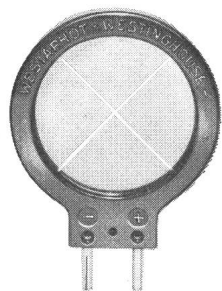
Kupferoxydul Element



Silizium Leistungs-Zelle



Silizium-Zelle



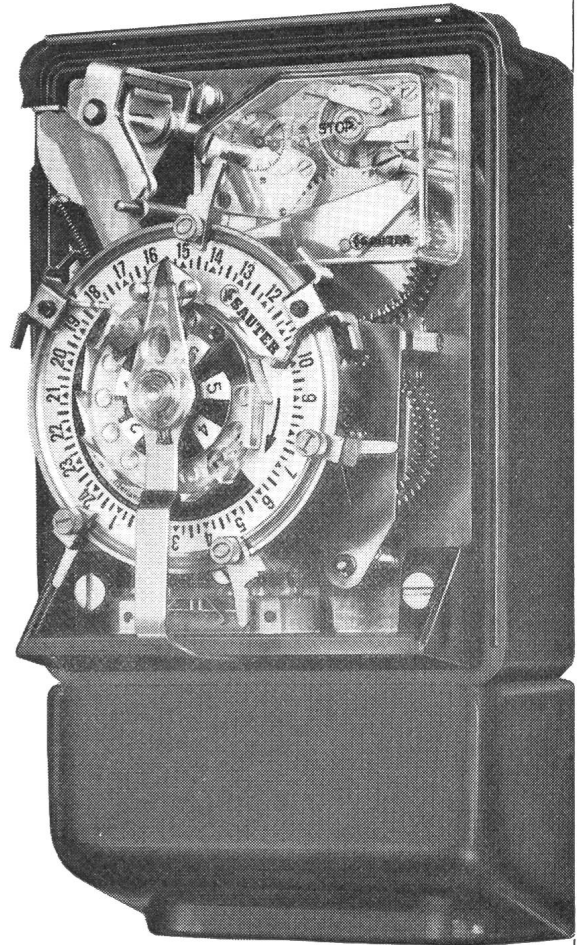
Sperrschicht Photo-Zelle

In jedem Fall erhalten Sie Erzeugnisse welche dank ihrer Dauerhaftigkeit und hohen Leistungsfähigkeit Weltruf erworben haben.

SA DES FREINS ET SIGNAUX
WESTINGHOUSE
BREMSEN UND SIGNALE AG
Bern Effingerstrasse 35

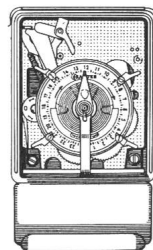
Kleinzeitschalter

(Pat. ang.)



Typ ZNE

Der Kleinzeitschalter dient zum Ein-, Aus- oder Umschalten von Wechselstromkreisen gemäss eingestelltem Programm



Verlangen Sie auch
Unterlagen über
die preisgünstige
Synchronuhr ZNY
(ohne Gangreserve)

- Zulässige Belastung 15A 380V~
- 2 polig
- Nachlaufwerk mit Echappement
- Gangreserve ca. 40 Stunden
- Neuartige, umkehrbare
Wochenscheibe für 7- oder
14tägige Schaltprogramme
- Kürzeste Schaltperiode
10 Minuten
- Gehäuse aus Isolierpresstoff
- Geringe Aussenmasse
163 x 94 x 92 mm

Katalog A1, Blatt 10



SAUTER

Fr. Sauter AG., Basel 16

Fabrik elektrischer Apparate
Telephon 061/32 44 55, Telex 62 260

1131

Techn. Büros in Zürich, Bern, St. Gallen, Genf, Lausanne und Lugano

Metallum Pratteln

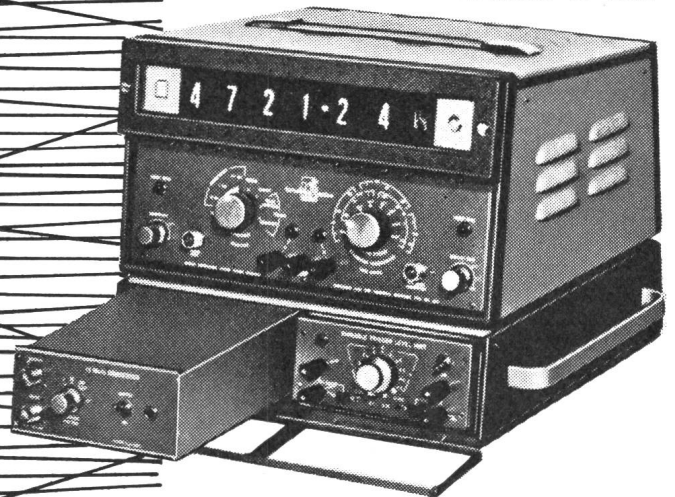
Widerstandsmaterial
für alle Verwendungsgebiete bis 1700° C
Bimetall, Thermodrähte

Metallum Pratteln AG Pratteln / BL
Telephon 061-815455

Alleinvertretung für die Schweiz der
A.B. Kanthal, Hallstahammar / Schweden

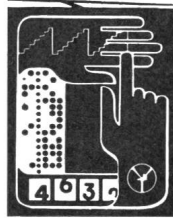


VENNER TSA 3336 «Treble-3-six»



DIGITAL-FREQUENZ- UND ZEITMESSER

Vollständig transistorisiert ■ Frequenzmessungen bis 1 MHz / Eingangsmi-
nimum 500 mV ■ Periodendauermessungen:
Toröffnungszeit einstellbar von 1 bis 10⁷ Perioden der externen Frequenz
■ Zählung: Messbereich bis 1 MHz ■
Zeitintervall-Messungen von 1 μ S bis 10⁷ Sek. (ca. 115 Tage) ■ Standard-Aus-
gangsfrequenzen mit 8 Bereichen von 0,1 Hz bis 1 MHz. Standardausführung
Fr. 4870.—



NEU

Baukastensystem VENNER für den
Weiterausbau des Frequenzmessers
TSA 3336:

- TSA 803 1 MHz-Verstärker, Fr. 748.-
- TSA 824 Variable Trigger Pegelmess-
einheit, Fr. 972.-
- TSA 836 Fernanzeigeeinheit, Fr. 1794.-
- TSA 844 Variable Zeitbasiseinheit,
Fr. 2840.-
- TSA 851 15 MHz-Teiler, Fr. 1495.-

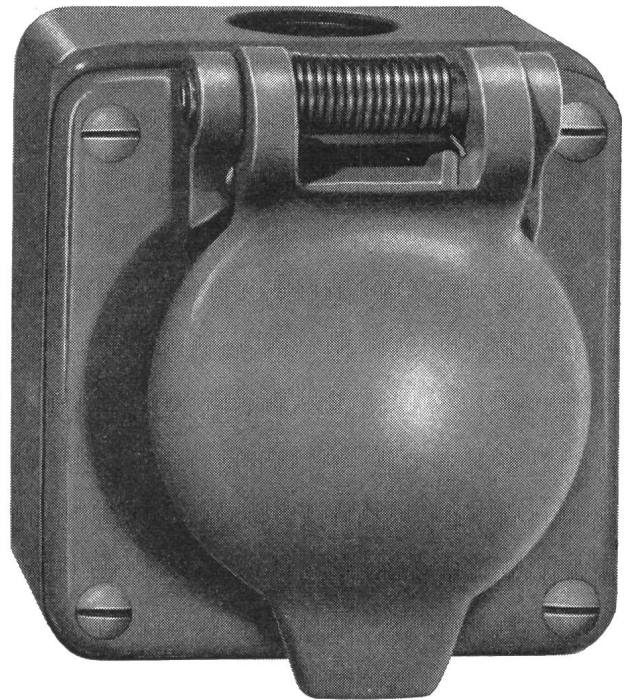
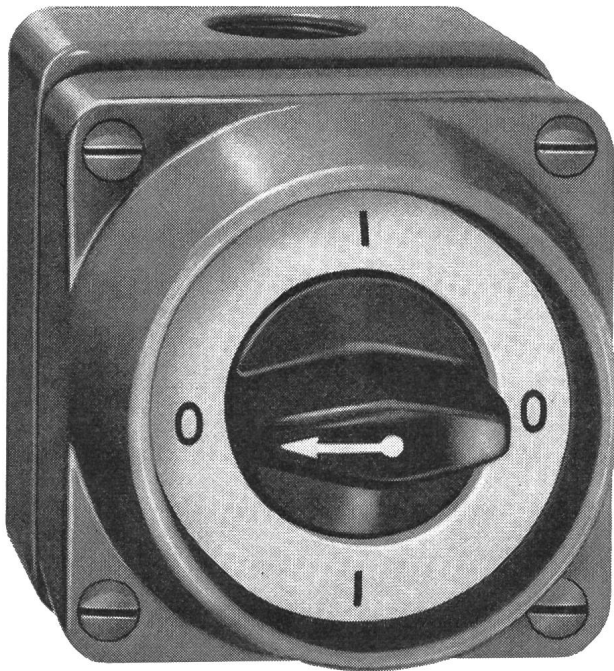
Verlangen Sie Prospekte
und unverbindliche Beratung.

VENNER

VENNER ELECTRONICS Ltd.
NEW MALDEN/SURREY (GB)
Fabrikniederlassung in der Schweiz:
VENNER AG. BERN
Burgernzielweg 16, Tel. (031) 44 66 23

Drehschalter und Steckdose,
in Leichtmetall,
grau farbgelb spritzt,
für feuchte Räume

Feller



Adolf Feller AG Horgen

Série 8600AG Grösse:75/82 mm

8203 AG Grösse:75/82 mm

Lükon

UMLUFTHEIZER

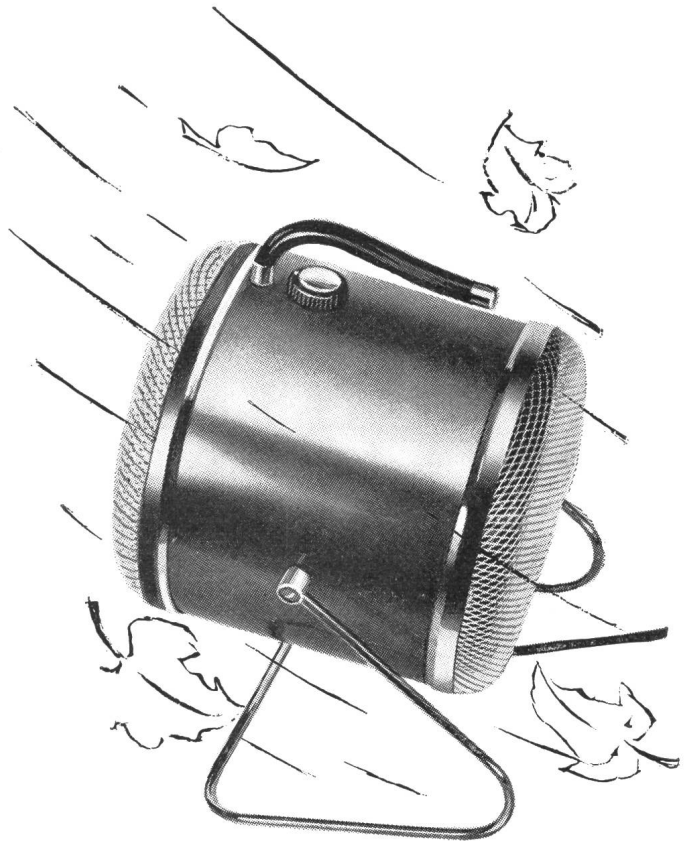
das ideale elektrische Raumheizgerät mit
Überhitzungsschutzschalter und stufenlosem
Leistungsregulator

Mit einem einzigen Drehknopf wird:

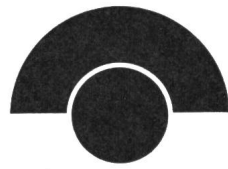
- der Ventilator gesteuert
- die Heizung ein- und ausgeschaltet und reguliert

Lieferbar für 1,2 und 2 kW nur für 220 V

Lükon, Fabrik für elektrotherm. Apparate
Paul Lüscher, Täuffelen BE
Telex 3 43 24 Telephon (032) 86 15 45



Ihr Vorteil:



transistor ag

Ein Schweizerprodukt

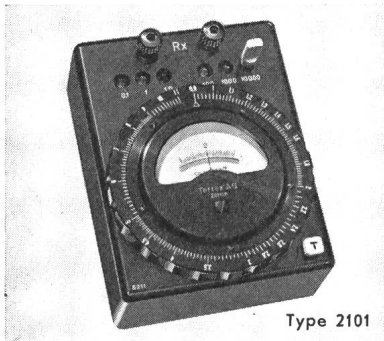
Gesteuerte Silizium-Gleichrichter

Typen BTY 71-78 bis 600 Volt
Höhere Spannungen auf Anfrage

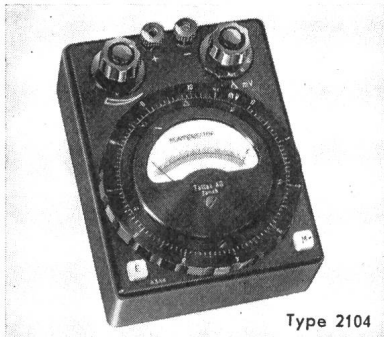
Kristalltemperatur bis 125° C
5 A und 10 A-Typen ab Lager

transistor ag

Zürich 9/48 Hohlstrasse 610 Telefon 051/62 5611/12 Telex 53 809



Type 2101



Type 2104



Betriebs-Meßgeräte

- **Bequem in der Größe**
- **Einfach in der Bedienung**
- **Genau in der Messung**
- **Anspruchslos in der Wartung**

Typ 2101	Wheatstonebrücke	0.09 Ω ... 110 000 Ω	$\pm 0.5\%$
Typ 2102	Thomsonbrücke	10 ⁻³ (10 ⁻⁵) Ω ... 1.1 Ω	$\pm 1\%$
Typ 2103	{ Komb. Fehlerorts- Wheatstonebrücke	Murray / Kűpfműller / Graf 0.09 Ω ... 110 000 Ω	$\pm 0.2\%$ $\pm 0.5\%$
Typ 2104	Klein-Kompensator	0 ... 50 mV (5 Stufen)	$\pm 0.5\%$
Typ 2105	Temperatur-Meßbrücke	Beliebige Bereiche	$\pm 0.2\%$
Typ 2106	RLC-Meßbrücke	{ 0.1 Ω ... 110 000 Ω 5 μ H ... 11 H 5 pF ... 110 μ F }	$\pm 0.3\%$
Typ 5401	Isolationsprüfer	0 ... 100 Meg Ω / 500 V-	$\pm 3\%$
Typ 5405	Isolationsprüfer	0 ... 100 Meg Ω / 300 V-	$\pm 3\%$

Alle Geräte in der Regel ab Lager lieferbar.

Verlangen Sie nähere Prospekt-Unterlagen mit Preisangaben durch

TETTEX A.G. ZÜRICH

Fabrikation elektrischer Präzisions-Meßgeräte
Rotbuchstraße 45 Postfach Zürich 42
Tel. 051 / 26 46 80 Telex 5 24 60

General-Vertretung für die BRD: Ingenieurbüro Hubert Burster VDI

Kiefernweg 8, 7505 Ettlingen Tel. (07243) 3674

Vent-Axia

Elektroventilator

für Büros
Restaurants
Küchen
Werkstätten
usw.

«doppelseitig umschaltbar»



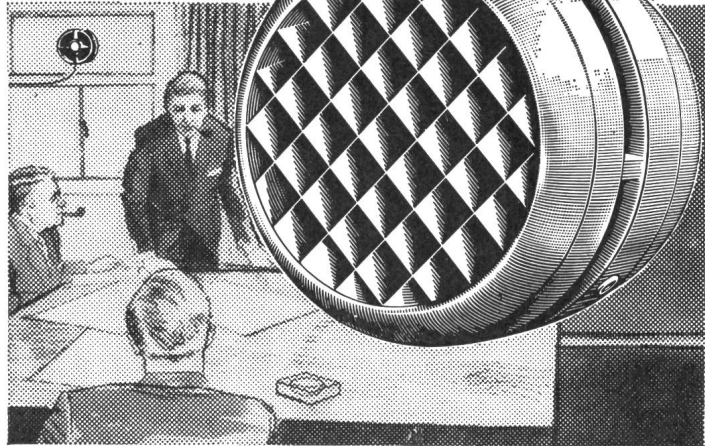
Die idealste Form von kontrollierbarer Lüftung

Halten Sie sich in einer gesunden Umgebung auf durch **Vent-Axia**, die lautlose Ventilations-Belüftungsanlage

16 Modelle: von 285 bis 1755 m³ pro Stunde
Fenster-, Dach- und Wandmodelle
neu eingebauter automatischer Verschluss aus Kunststoff

Bei Verwendung des 3-Stufenregulierschalters Typ «R» **arbeiten alle Modelle in beiden Richtungen**, d.h. Sie können mit dem gleichen Ventilator frische Luft in oder die verbrauchte Luft aus dem zu belüftenden Raum führen (Wechsel des Luftstromes durch Knopfdruck am Schalter)

SEV geprüft

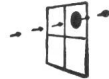


Verlangen Sie bitte unsere Spezialprospekte:

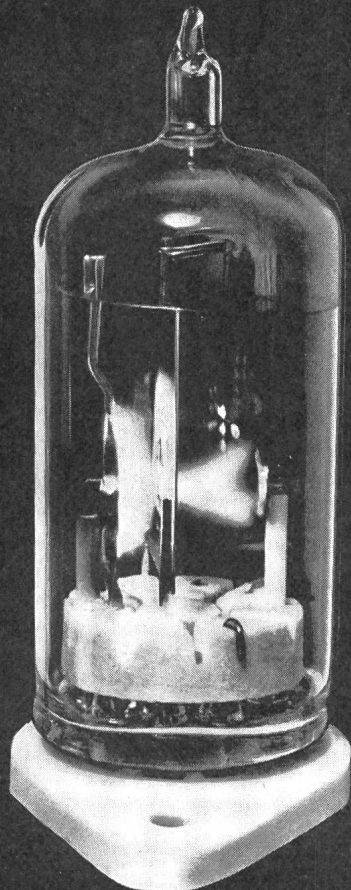
Generalvertretung für die Schweiz:

VENT-AXIA SERVICE

Rue des Buis 10 Genève
Téléphone 022/31 5720



Vertretungen in Basel, St. Gallen und Zürich — Erhältlich bei allen guten Elektro- und Sanitär-Installateuren



ELEKTRONENRÖHREN

5 V Steuerspannung

zB. aus Transistor

NTC-Widerstand, Photodiode

GLIMM-THYRATRON GT 21

ohne Heizung

Anodenkreis:

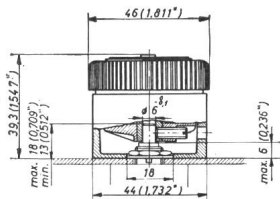
220 V ~ oder 300 V =

10 ÷ 40 mA

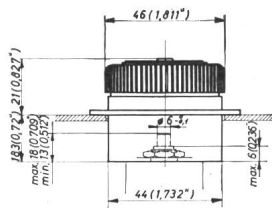
CERBERUS AG MÄNNEDORF SCHWEIZ TELEFON 051 - 741555

Z 1003 Drehknopfzähler

Zivy



Z 1003/A



Z 1003/E

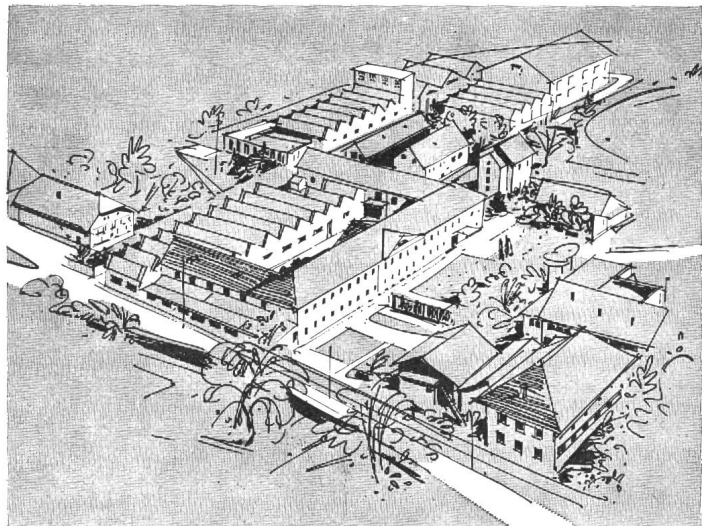
Z 1003/A = Aufbaumodell
 Z 1003/E = Einbaumodell
 Für Präzisionspotentiometer,
 Apparatestuerung, Werkzeug-
 maschinen usw. verwendbar

Eine Umdrehung des Drehknopfes
 gleich 100 Ziffern
 1/500 Umdrehung ablesbar
 1/1000 Umdrehung schätzbar

N. Zivy & Cie. S.A.
 Basel 9, Spalenring 164
 Schweiz
 Tel. 061 / 39 00 10, Telex 62 254

Gesamtansicht unseres Werkes mit den wichtigsten
 Abteilungen: Thermoplast
 Lackdraht
 Kupferdraht-Zieherei
 Spezial- und Maschinendraht

DRAHT- UND KABELFABRIK



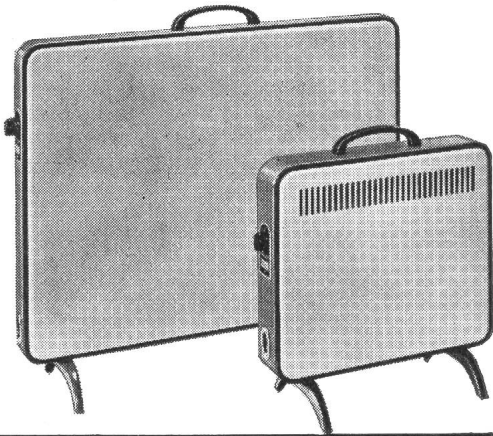
KUPFERDRAHT-ISOLIERWERK AG WILDEGG

Accum

Heizwände und Camerad- Oefen

mit praktischem Traggriff und zweifarbiger Lackierung. Zeitlose Formen, in alle Räume passend, leichtes Gewicht, angenehme Heizwirkung

Accum
AG
Gossau ZH



TRAFO

Lieferfrist:

bis 500 VA
4 Tage
bis 3000 VA
14 Tage

mit  Zeichen

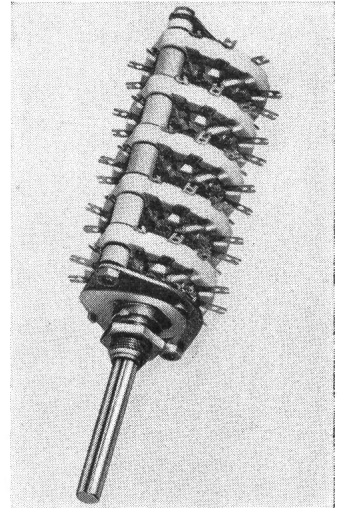
Wagner + Grimm, Zug

Chamerstraße 68c Telefon (042) 4 21 14

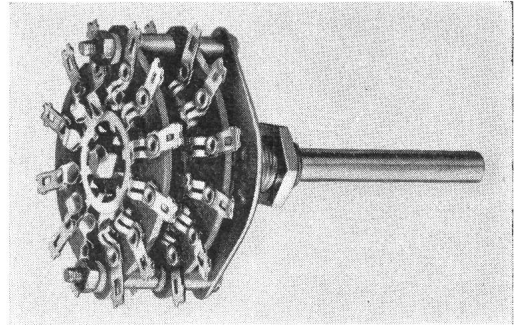
ITT

Standard

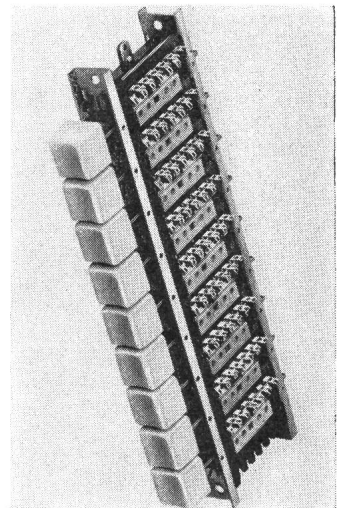
Schalter für die Industrie



Bauelemente aus dem **Winkler + Mayr**-Programm für die Fernmelde-, Fernwirk-, Steuer- und Regeltechnik.



Schaltebenen aus Keramik-Baustoff oder tropfenfestem Hartpapier (Klasse IV). Selbstreinigende Messerkontakte. Auf Wunsch: Silber-, Silber-Palladium- oder Gold-Nickel-Kontakte.



1816

ITT

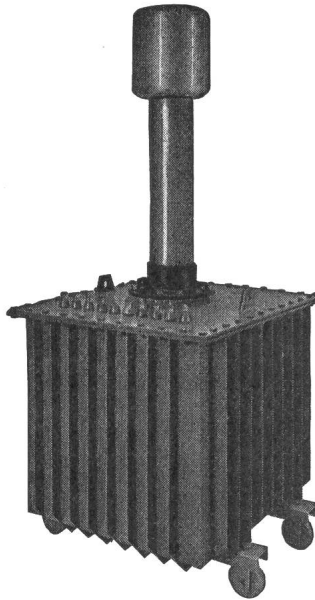
Standard

EINE ABTEILUNG DER
STANDARD TELEPHON UND RADIO AG, ZÜRICH

ZÜRICH 4

ZWEIERSTR. 35

TEL. 051 / 25 45 10



Prüftransformator
50/100/200kV 40kVA

Hochspannungsgleichrichter
mit Selen- oder Glüh-
kathodenventilen

Selen-Hochspannungsventile

Transportable Gleich-
richteranlagen bis 500 kV
für Kabelprüfungen

Spezial-Transformatoren
und Drosselspulen für Hoch-
und Niederspannung

Leistungs-Transformatoren

Messwandler für
Hoch- und Niederspannung

Prüfanlagen

«Bulb-Saver» Schaltapparat
zur Herabsetzung des
Lampenschleisses
von Strassenbeleuchtungen

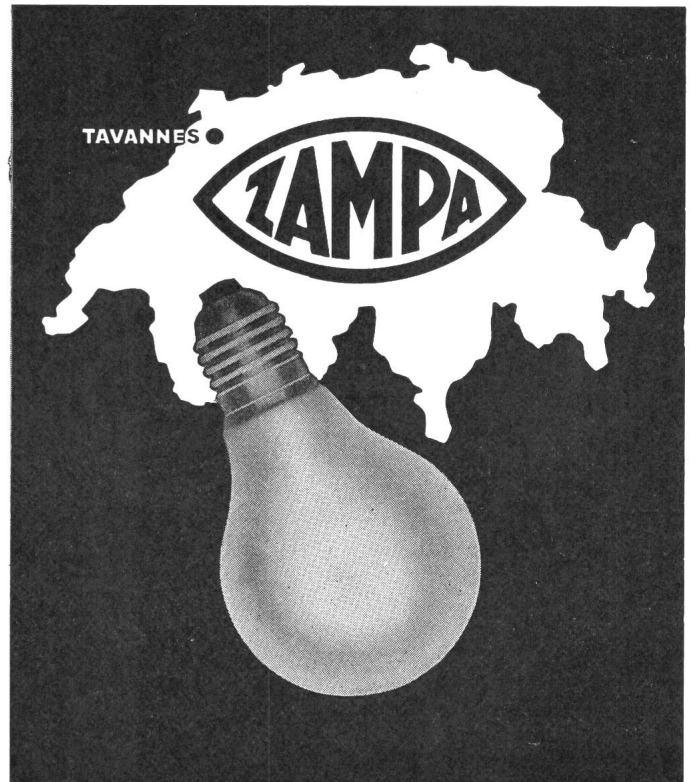
Gross-Elektrofilter

HANS KULL AG., DERENDINGEN/SO

Elektrische Apparate

Büro Steinmattacker

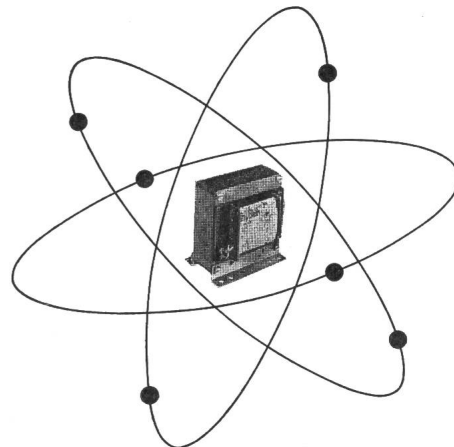
Telephon 065-36790



En vente chez les électriciens et services électriques

Schilder
Metal-Cal
022 41 17 20

HUBER



**T
R
A
N
S
F
O
R
M
A
T
O
R
E
N**

Verlangen Sie Unterlagen oder Offerten

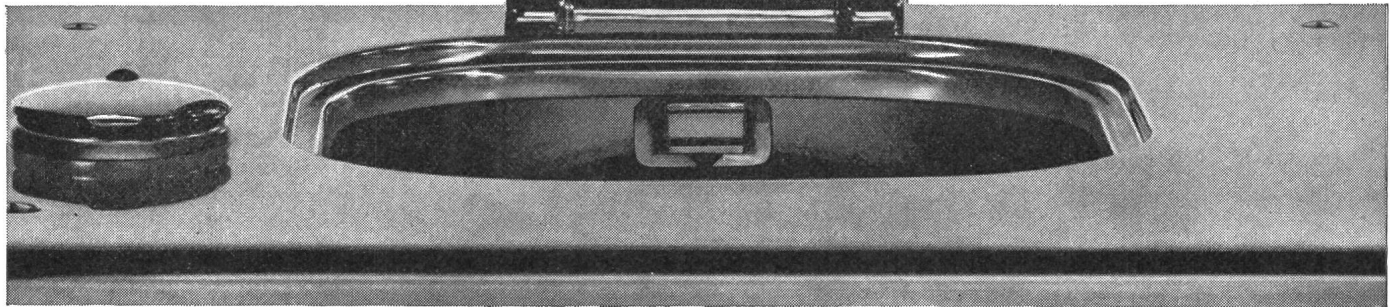
Wir fabrizieren für
REGELTECHNIK und ELEKTRONIK
Ein- und Dreiphasentrans-
formatoren bis 80 KVA und
übernehmen Wickelarbeiten nach
Ihren Angaben

HUBER

J. Huber-Buck

Zürich 11/50
Neunbrunnenstrasse 55
Telephon (051) 48 59 11/12

Obeneinfüllung Tastenbedien... g Tastenbedienung
 Tastenbedienung Obeneinf... diening Obeneinfüllung
 Obeneinfüllung Tastenbe... üllung Tastenbedienung



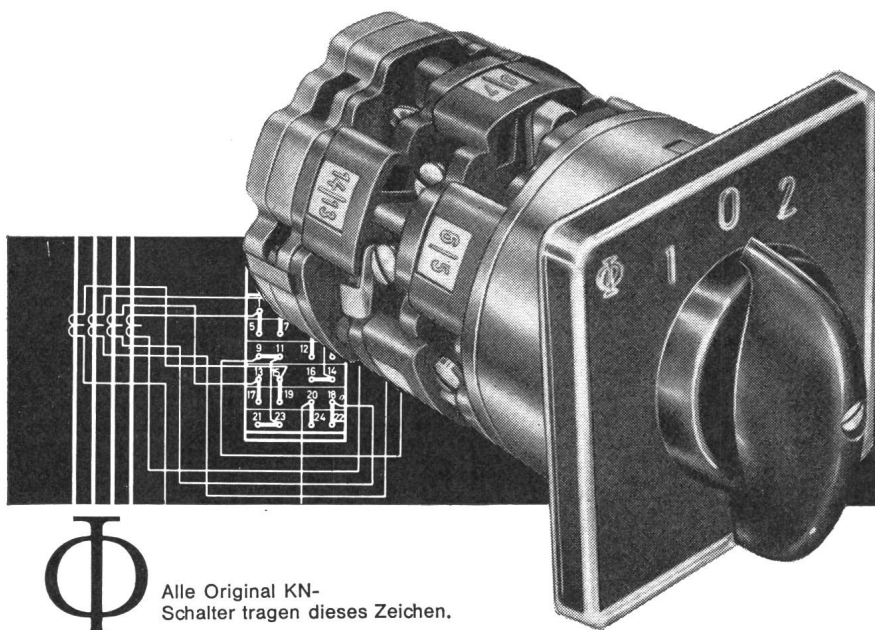
Der Qualitäts-Waschautomat der Verzinkerei Zug AG Tel. (042) 4 03 41

Unimatic

Das System der «Blauen Reihe» ...

72

in Industriebetrieben auf der ganzen Welt eingeführt und anerkannt



- ★ Die KN-Schalter der Blauen Reihe sind für alle industriellen Schaltaufgaben verwendbar.
- ★ Sämtliche Schaltergrößen sind nach einheitlichen Gesichtspunkten konstruiert und stellen in ihrer Gesamtheit einen Baukasten dar, bei dem jeder Teil sinnvoll auf den anderen abgestimmt ist. Aufbau und Funktion entsprechen den neuesten Erkenntnissen über Einsatzmöglichkeiten von Schaltergeräten.



Alle Original KN-Schalter tragen dieses Zeichen.

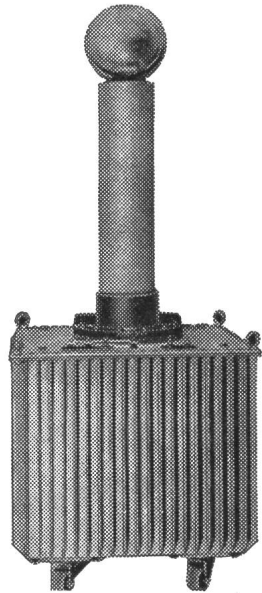
- ★ Aus der Vielzahl der Zusatzeinrichtungen seien folgende herausgegriffen: Drehmagnetantriebe, Kupplungen aller Art, Verriegelungen, Zug-Druckkontakte, Rückschaltsperrn, Schlüsselsperren, Signallampenzusätze usw.
- ★ Die Geräte entsprechen den Vorschriften des SEV, der CSA sowie vielen anderen Prüfvorschriften, ihre Konstruktion verbürgt jahrelangen, störungslosen Betrieb ohne Wartung.

★ Typen von 10, 16, 25, 40, 60, 100 und 200 Amp. — durch Parallelschaltung bis 2000 A.

Verlangen Sie Liste und nähere Auskunft bei:

SOCEM SA., SIHLFELDSTRASSE 10, ZÜRICH 3, TELEPHON (051) 35 83 30

Fabrik
für Transformatoren,
Schaltanlagen
und Elektroapparate



Prüftransformator 100 KV



Isolationsprüfer

Type	Messspannungen	Messbereiche
*JV 500	500 V	0...50 MΩ, 0...260 und 0...520 V _≅
J 2500	625/1250/2500 V	0...100/500, 0...200/1000 und 0...400/2000 MΩ
J 5000	2500/5000 V	...400/2000 und 0...800/4000 MΩ
JW 500	100/ 500/0,3...3 V	0...10/ 50 MΩ, 0...200/2000/20000/200'000 Ω
JW1000	500/1000/0,3...3 V	0...50/100 MΩ, 0...200/2000/20000/200'000 Ω

***Der JV 500 erfüllt die neuen SEV-Mess-Vorschriften**
Bei diesem Gerät sinkt die am Prüfling liegende Messspannung auch bei den minimal zulässigen Isolationswiderständen nicht unter die Betriebsspannung, wie dies § 23 400 der neuen HV verlangt.

AG für Messapparate, Bern

Weissensteinstrasse 33 Telefon (031) 45 38 66

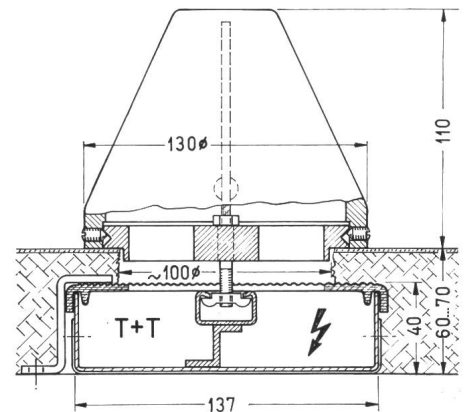
ERNST SCHLATTER AG



Dübendorf-Zürich Überlandstr.103
Telefon (051) 85 73 00

Woertz Bodenkanäle

Pat. ang.

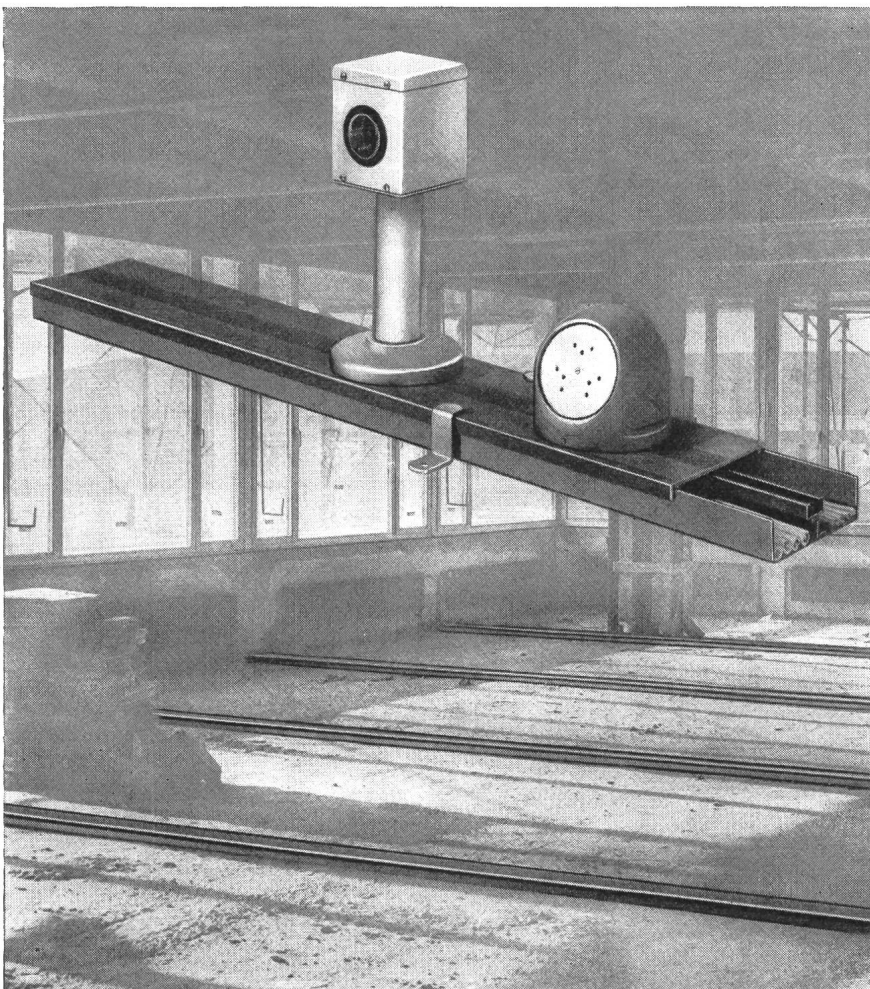


können nach dem Einbetonieren an jeder beliebigen Stelle angebohrt und mit Anschlussaufsätzen und Anschluss-Ständern versehen werden

getrennte Führung von Starkstrom- und Telefonleitungen

Verlegung in Bureaux- und Geschäftshäusern, Werkstätten, Laboratorien usw.

Oskar Woertz, Basel
Fabrik elektrotechnischer Artikel



ASEOL

Dauerschmierfett
ASEOL CALLA für
 wirtschaftliche
 Schmierung von
 Turbinenlagern,
 Regulierwerken,
 Leitschaufeln

Adolf Schmidts Erben Aktiengesellschaft / Société anonyme Bern



Leuenberger Vorschaltgeräte und
 Transformatoren schaffen Betriebs-
 sicherheit in Ihren Anlagen

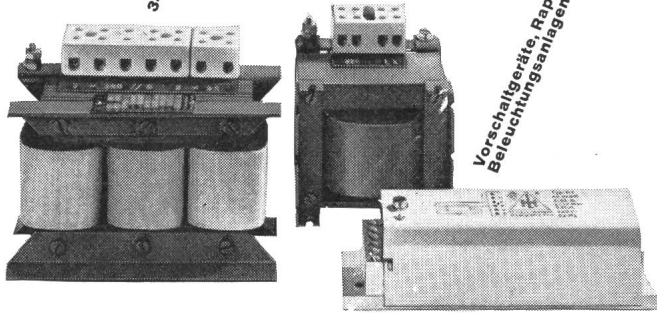
H. Leuenberger

Fabrik elektrischer Apparate
 Oberglatt ZH Tel. 051/94 53 33

3-Phasen-Transformatoren bis 30 kVA

Streuferdtransformatoren für Natriumdampflampen
 Neontransformatoren
 Drosseltransformatoren
 1-Phasen-Transformatoren
 Speerdrosselspulen und Sperrkreise zu
 Kondensatoren in tonfrequenzgesteuerten Netzen

Vorschaltgeräte, Rapidstartgeräte, für Fluoreszenz-
 Beleuchtungsanlagen

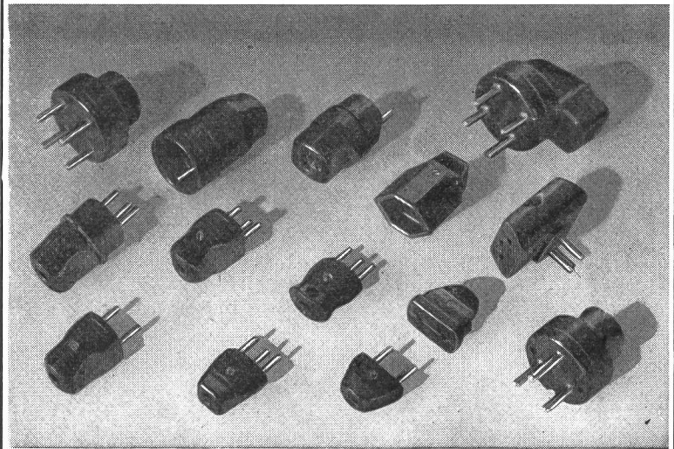


ELECTRO-MICA



**Steckkontakte
 für Niederspannungsanlagen**

SEV-geprüft
 und kurzfristig bei den Elektro-Grossisten erhältlich

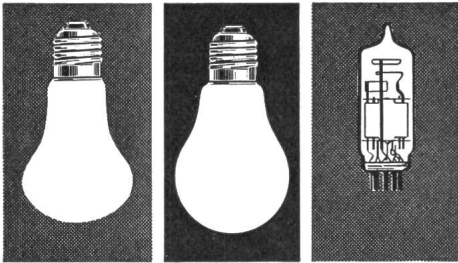


ELECTRO-MICA AG Mollis Tel. (058) 441 24

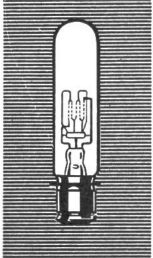
SEIT 1926 ÜBER 16'000 ANLAGEN MONTIERT

NEON ROVO + CLAUDE AG

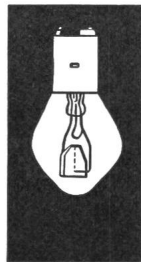
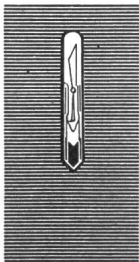
LICHTREKLAMEN, BELEUCHTUNGEN
 ZÜRICH 9/48 (051) 62 44 00 FILIALEN IN: BASEL,
 LAUSANNE, BERN, LUGANO, GENÈVE



TUNGSTRAM

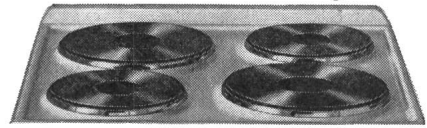


Une lampe
pour
chaque usage

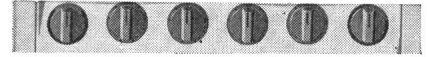


Entscheidende Punkte
sprechen für

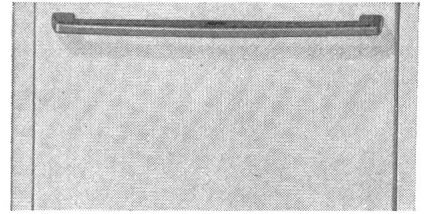
Bono



1. Platten mit 9-Takt Schaltern



2. Moderne, harmonische Form



3. Backofen mit Infrarotgrill und
Temperaturregler



4. Geräumige Geräteschublade

Elektroherd, Bono-Apparate AG Schlieren

PLUS

Gleichrichter für Galvanopla-
Batterieladung etc.
Transduktoren, Magnetverstär-
Steuerungen, Regelungen,
Schalttafeln.

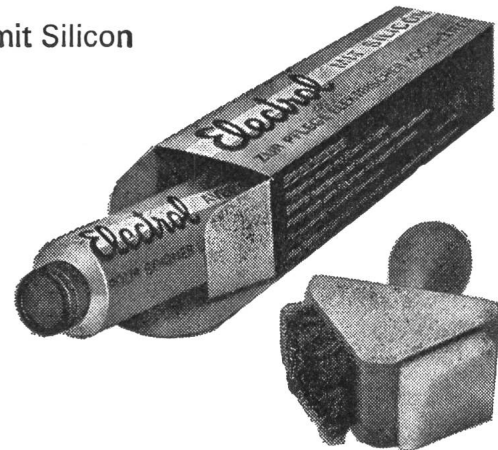
Plus AG Basel 6

Telefon 061 23 79 10



Electrol

mit Silicon



Electrol hilft die Lebensdauer Ihrer
elektrischen Kochplatten zu verlängern.
Einfach in der Anwendung, sparsam
im Gebrauch.

Erhältlich bei Ihrem Elektriker oder
im Haushaltartikel-Geschäft.

Max Bertschinger & Co. Lenzburg

Hochtemperatur-
Heizstäbe
 Keramische
Widerstände



Elcalor AG
Aarau Tel. 064 2 36 91

RELAIS DE MESURE
SENSITACT
 A TRÈS HAUTE SENSIBILITÉ

PYROR S.A. GENÈVE 28, rue des Usines
 Téléphone (022) 423800

Seit 1936
STABA
 Qualitätstransformatoren
 bis 65 kVA
 Kurzfristig lieferbar

Ab Lager:
Regeltransformatoren
ETA thermische und magnetische Auslöser
Infrarot-Strahler

Verlangen Sie bitte unseren Katalog Nr. 18

EAB
ELEKTROAPPARATEBAU AG
 Courtelary BE
 Telefon (039) 4 92 55/56

Fortschrittlich und rationell arbeiten mit der
PEKA-Blitzpresse

Pressbereich
10–240 mm²

Verlangen Sie
 unverbindliche
 Demonstration
 und Probelieferung

GLOMAR GOLDACH SG
 TEL. 071 4170 70

Constral

projektiert, konstruiert und baut

Metall-Konstruktionen
für die Elektrobranche

Constral^{AG} Weinfelden, Tel. 072/51721



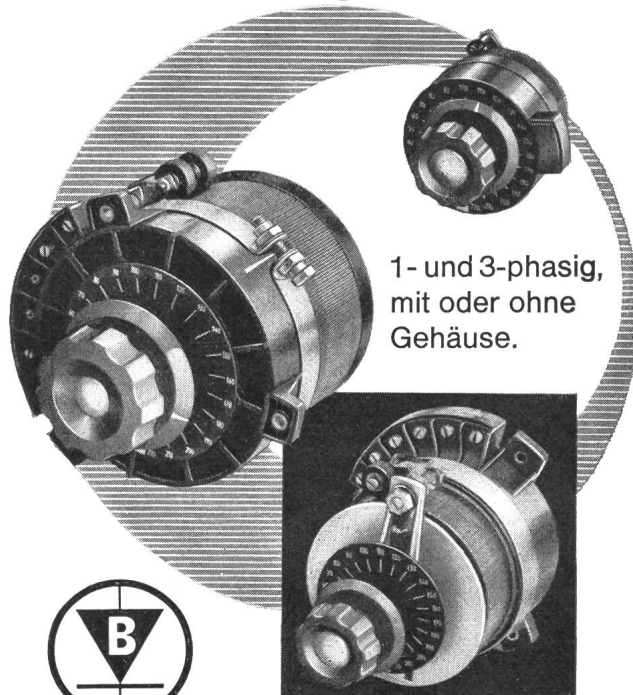
Elektrische Grosskochherde, Kippkessel, Bratpfannen, Brat- u. Backöfen, Wärmeschränke und Bäckereiofen.

Locher

Oskar Locher, Zürich
Elektrische Heizungen
Baurstrasse 14 Telefon 34 54 58

Ringkern- Regeltransformatoren

Schuntermann & Benninghoven



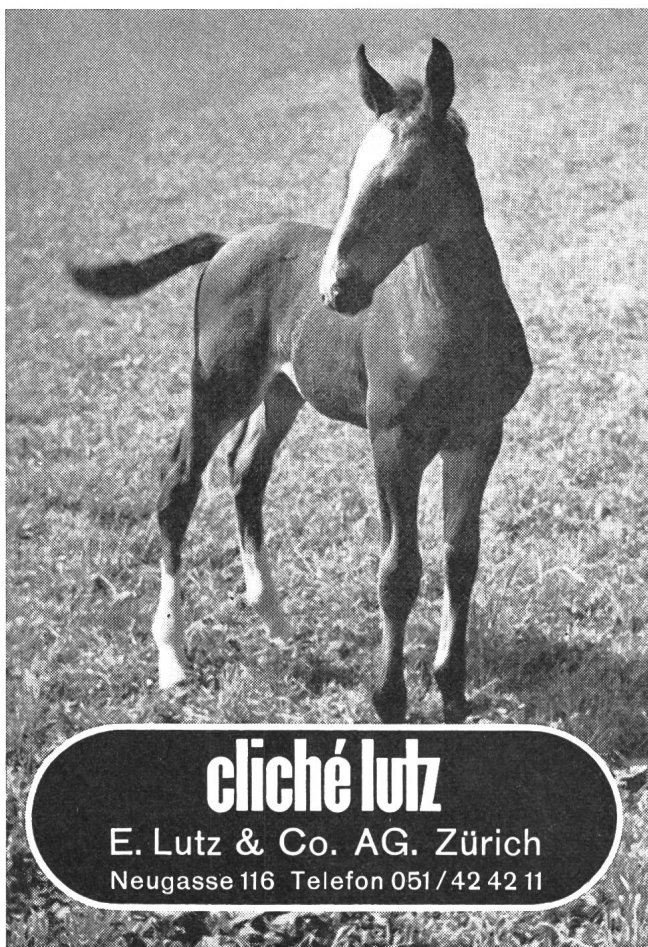
1- und 3-phasig,
mit oder ohne
Gehäuse.



Generalvertretung:

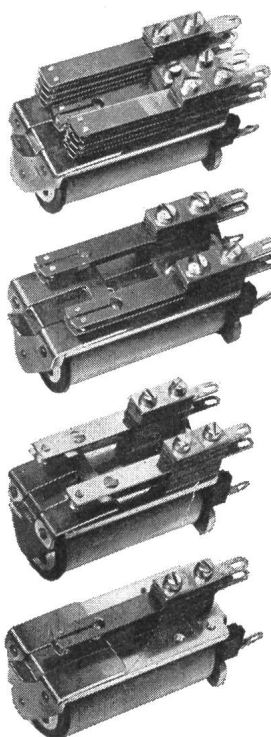
Walter Bertschinger AG

Luzern, Lindenstr. 15



cliché lutz

E. Lutz & Co. AG. Zürich
Neugasse 116 Telefon 051/42 42 11



RELAIS

«Moser-Baer»

für Gleich- und
Wechselstrom-Erregung

Kontakte für
Stark- und Schwachstrom

Thermorelais, Schrittschaltrelais
Viele Kombinationsmöglichkeiten

KURZE LIEFERFRISTEN

Verlangen Sie Auskünfte und
Detailprospekte bei

J. BOSSHARD

UHRENANLAGEN UND ELEKTRISCHE APPARATE

LAUSANNE

ZÜRICH

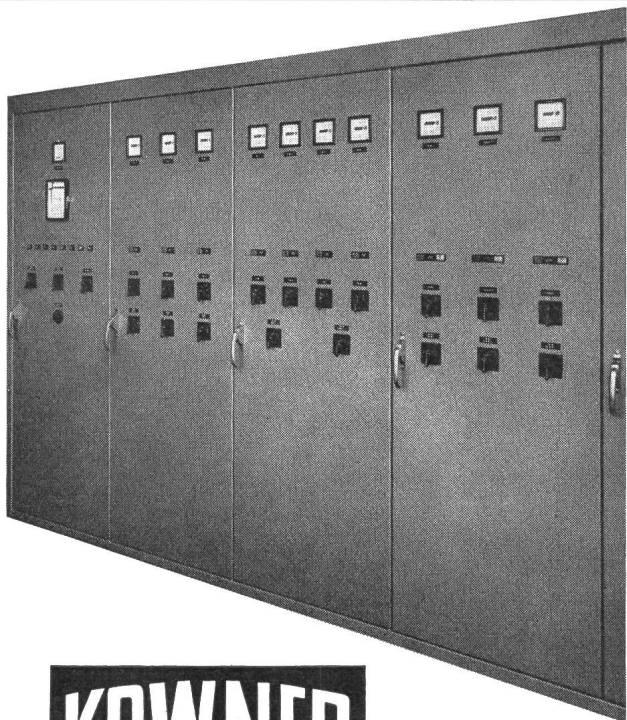
Chemin de Chandolin 1
Telefon (021) 23 84 83

Leutschenbachstr. 71
Telefon (051) 48 02 02

Aarau

Aarau-Licht —
ermüdet nicht

Glühlampenwerke Aarau AG



KOWNER

Schalttafel- und Apparatebau AG
REGENSDORF ZH

Tel. (051) 94 65 65

Wir suchen

259

dipl. Elektro-Techniker

als Chef für die Abteilung Betriebsunterhalt.

Anforderungen:

Erfahrung im Elektro-Installationswesen.
Kenntnisse der Wasser-, Gas- und Luft-Installation
sowie des Bauwesens sind erwünscht.

Initiative Persönlichkeit mit integrem Charakter, Orga-
nisationstalent und Sinn für Personalführung ist erforder-
lich. P 230 ZB

Schweizer Bürger.

Wir bieten:

Vielseitigen und selbständigen Posten als technischer
Verantwortlicher für den Betriebsunterhalt und Vor-
gesetzter verschiedener Unterhalts-Abteilungen.

Salär und Eintritt nach Übereinkunft.

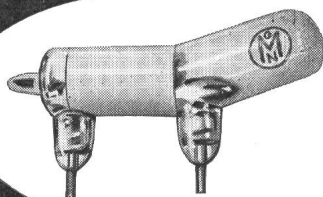
Kurze handschriftliche Offerten sind erbeten an die
Technische Leitung der



KÖHLER, MUTH & CO
NÜRNBERG



QUECKSILBER-
SCHALTER



*prompte Bedienung
sofortige Lieferung!*

Jenny Co

GLATTBRUGG / ZCH · TEL. (051) 83 62 22

Wir suchen bei den Elektrizitätswerken gut eingeführte

Vertreter

für den Verkauf unserer Elektrizitätszähler. (Evtl. als Zusatzvertretung.) 275

Wir bitten um Offerten an die Generalvertretung

Marius Dussex, Mierisch-Zähler,
Martigny-Ville VS.

Für den Betrieb und Unterhalt unserer drei grossen Kraftwerke Sils, Bärenburg und Ferrera sowie der Staumauern, Wasserfassungen und Strassen suchen wir je einen 277

Maschinen- oder Elektrozeichner

und einen

Bauzeichner

Initiativen, einsatzfreudigen Bewerbern mit guten Berufskennnissen bieten wir abwechslungsreiche, selbständige Arbeit. — Gut ausgebaute Pensionskasse und Sozialleistungen. P 421-3 Ch

Schriftliche Bewerbungen mit Lebenslauf, Zeugnisabschriften und Referenzen sind zu richten an die Direktion der

KRAFTWERKE HINTERRHEIN AG, THUSIS

Unser Team für den Anlageausbau und Netzbetrieb ist durch die starke Entwicklung der letzten Jahre zu klein geworden.

Wir suchen deshalb

dipl. Elektrotechniker

als Betriebstechniker. Sein Aufgabenkreis besteht in der Projektierung und Bauleitung für den Ausbau unserer Unterwerke, Transformatorstationen, Hoch- und Niederspannungsnetze. Die Stelle bedingt Erfahrung im Umgang mit Behörden, Unternehmern sowie in der Leitung von Monteurgruppen.

Unsere Löhne sind zeitgemäss; Pensionskasse, teilweise 5-Tage-Woche. Für Auskünfte stehen wir Ihnen gerne zur Verfügung.

Anmeldungen sind zu richten an die Direktion der

AEK Gesellschaft des Aare- und Emmenkanals
Westbahnhofstrasse 3 Solothurn
270



Die Société Générale pour l'Industrie 271

Beratendes Ingenieurbüro in Genf

sucht

P 92465 X

diplomierten Elektro-

oder

Maschinen-Ingenieur

mit grosser Erfahrung hinsichtlich der Montage der maschinellen Ausrüstung von Wasserkraftwerken.

Es handelt sich um eine Dauerstellung. Nach einem Aufenthalt von einigen Monaten in unserem Hauptsitz in Genf wird die erste Aufgabe dieses Ingenieurs darin bestehen, den Bauherrn während der Montage und der Inbetriebsetzung eines bedeutenden, im Staate Maharashtra (Bombay) in Indien gelegenen Wasserkraftwerkes als «Résident Consultant» beizustehen. Salär und Aufenthaltsentschädigung nach Vereinbarung unter Berücksichtigung der Qualifikationen. Pensionskasse.

Bewerber, welche sich über die erforderliche technische Erfahrung ausweisen können, sowie gute Englischkenntnisse besitzen, richten ihre handgeschriebene Offerte an die Société Générale pour l'Industrie, Département électromécanique, 17, rue Bovy-Lysberg, Genf.

Wir suchen einen jüngeren

für den Bau und Betrieb von Transformatorstationen, Kabel- und Freileitungen.

Erfordernisse:

Diplom eines schweiz. Technikums, einige Jahre praktische Tätigkeit.

Handschriftliche Anmeldungen mit Zeugnisabschriften, Lebenslauf und Photo sind mit Angabe der bisherigen Tätigkeit und des Gehaltsanspruches zu richten unter

Chiffre B 276 Z an die Administration des Bulletin SEV,
Postfach 229, Zürich 1.

Elektrotechniker



sucht für seinen, in der Nähe Berns gelegenen Betrieb einen

278

Elektroingenieur

oder

Elektrotechniker

mit Erfahrung in der Projektierung, Berechnung und Konstruktion elektrothermischer Apparate, zur Leitung ihrer Elektroabteilung sowie der gesamten elektrischen Betriebsanlagen einschliesslich elektrischer Grauguss-Schmelzanlage. P 944 Y

Wir verlangen: Beherrschung der deutschen und französischen Sprache sowie Gewandtheit im Verhandeln.

Wir bieten: Eine interessante, vielseitige und verantwortungsvolle Stellung mit Pensionsberechtigung.

Interessenten sind gebeten, ihre Bewerbungen mit Lebenslauf und Gehaltsansprüchen zu richten an die **Direktion der Zent AG, Bern in Ostermundigen.**



Nous cherchons pour notre usine à Genève

274

un ingénieur électricien ou mécanicien

comme

chef de production

Placé sous les ordres de la Direction Technique, il sera responsable de la production d'une usine de plus de 1000 ouvriers et dirigera l'activité des organes de fabrication, de planification, de préparation du travail et d'outillage. P 95065 X

Nous demandons:

- Plusieurs années de pratique dans l'industrie des machines;
- Qualités de chef et d'organisateur;
- Connaissance des systèmes de rémunération et de planification;
- Expérience dans les procédés et installations d'usinage de grosses machines.

Faire offres manuscrites, en joignant curriculum vitae, copie de certificats, photographie, au Secrétariat Général de la S. A. des ATELIERS DE SECHERON, Case postale Sécheron, GENEVE 21.

Liste offener Stellen. Beachten: Sprechstunden der STS für Stellensuchende nur nachmittags. Anmeldebogen bei der STS.

- 153 *Meteorologe evtl. Physiker*, mit abgeschlossenen Hochschulstudien und Praxis, sowie geeignet für die Unterrichtserteilung in Wetterkunde an Eingeborene in Ruanda-Urundi. Sprachen: Französisch, evtl. Englisch. Eintritt nach Vereinbarung. Anstellungsdauer mindestens 1 Jahr. Hilfsorganisation für Entwicklungsländer in Afrika.
- 181 *Betriebsingenieur*, Fachrichtung Elektrotechnik, mit Praxis für den Unterhalts- und Reparatordienst aller Installationen und Maschinen, sowie für die Produktionskontrolle. Sprachen: Französisch und Deutsch, Italienisch erwünscht. Eintritt nach Vereinbarung. Interessante und selbständige Dauerstellung für qualifizierten Bewerber. Fabrik für Textilverarbeitung im Tessin.
- 191 *Werkstattchef-Depotchef-Stellvertreter*, mit technischer Bildung oder Meisterprüfung. Fahrdienstpraxis erwünscht. Eintritt baldmöglichst. Interessante Dauerstellung mit Avanciermöglichkeit zum Depotchef. Privatbahn mit Adhäsions- und Zahnradbetrieb. Südwestschweiz.

Abgemeldete Stellen: —

Gesucht zur selbständigen Führung eines elektrotechnischen Büros in der Ostschweiz

Elektrotechniker

wenn möglich mit eidg. Meisterdiplom und Telefon-A-Konzession.

Es wird grosser Wert auf eine langjährige Erfahrung in der Projektierung und Ausführung folgender Anlagen gelegt: Industrie-, Gewerbe-, Wohn-, Hotel-, Spital- und Kirchenbauten.

Geboten wird interessante, entwicklungsfähige Stellung und entsprechend neuzeitliche Anstellungsbedingungen.

Ausführliche Bewerbungen mit handgeschriebenem Lebenslauf und Zeugnisabschriften sind erbeten unter Chiffre B 260 Z an die Administration des Bulletin SEV, Postfach 229, Zürich 1.

Wir suchen in unsere Verkaufsabteilung zur Erweiterung des Mitarbeiterstabes 273

Elektrotechniker

mit abgeschlossener Berufslehre als Elektro-Installateur, Elektromonteur oder Elektromechaniker mit sehr guten französischen Sprachkenntnissen.

Seine Aufgabe umfasst die Bearbeitung von Offerten in französischer und deutscher Sprache über Schaltapparate, Schützsteuerungen, Schalt- und Verteilanlagen sowie die technische Korrespondenz und den telephonischen Verkehr mit den Kunden.

Wir bitten Sie, Ihre ausführliche Bewerbung unter Angabe des Gehaltsanspruches und des frühesten Eintrittstermines zu richten an



Carl Maier & Cie.

Fabrik elektrischer Apparate und Schaltanlagen
Schaffhausen

Important bureau technique de Lausanne

cherche

P 552 L

employé technique

ayant une formation théorique et pratique en installations électriques et à même de traiter avec les maîtres d'état.

Conditions de travail et avantages sociaux très intéressants. 272

Prière d'adresser les offres détaillées sous chiffre PX 81634 L à Publicitas Lausanne.

ELEKTRIZITÄTSWERK BASEL

Wir suchen für die Mitarbeit im Betriebsbüro einen jüngeren 262

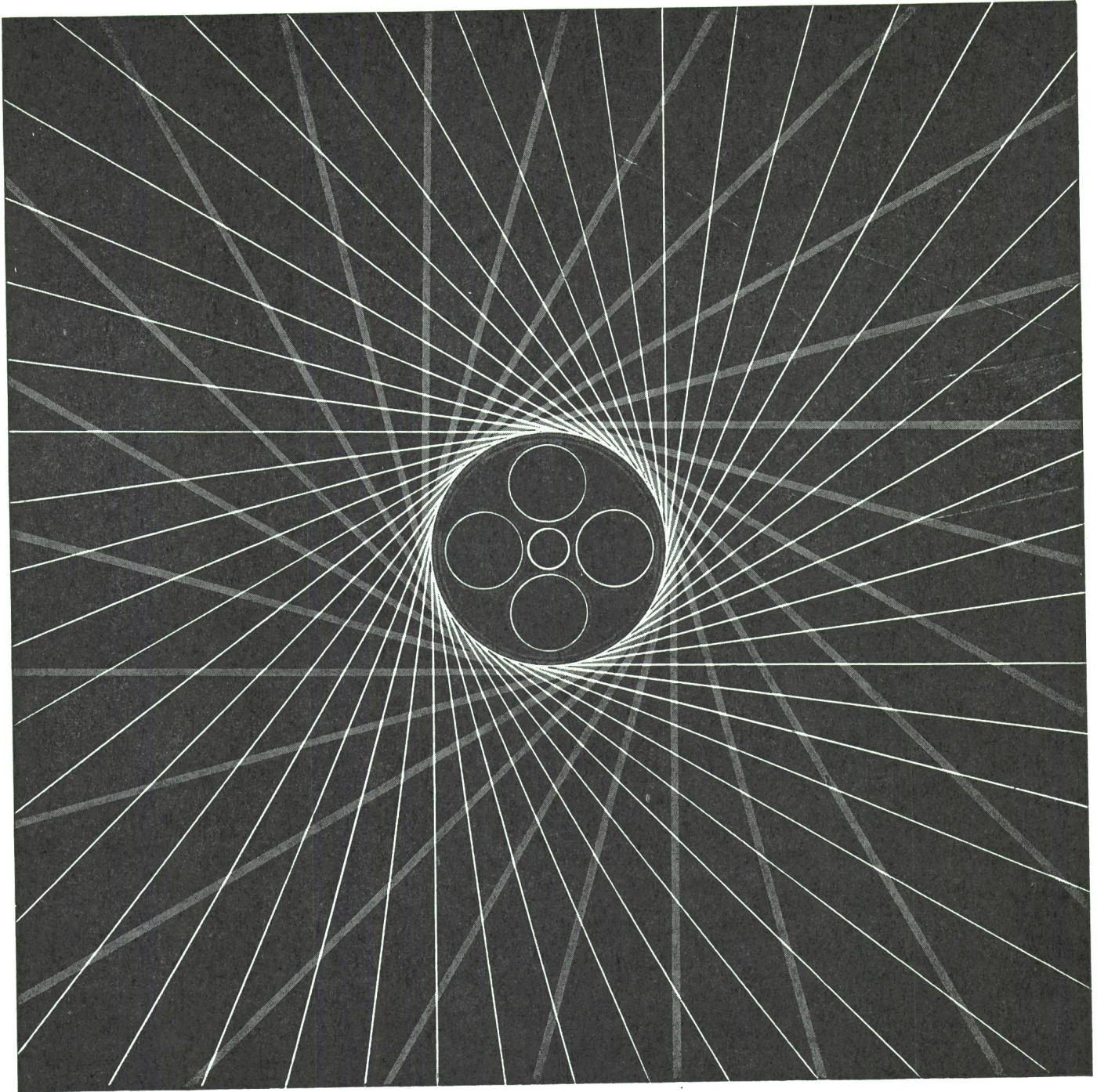
dipl. Elektrotechniker

mit Erfahrung im Bau und Betrieb elektrischer Anlagen. P 979 Q

Geboten wird interessante, abwechslungsreiche Tätigkeit mit Pensionsversicherung und mit der Möglichkeit zur Weiterentwicklung.

Bewerber, die Freude an einer solchen Tätigkeit haben, bitten wir, ihre Anmeldungen mit den üblichen Unterlagen zu richten an das

Elektrizitätswerk Basel
 Postfach Basel 8



CRÉATION R. BOURQUIN BIENNE

PAPIERBLEIKABEL

THERMOPLASTKABEL

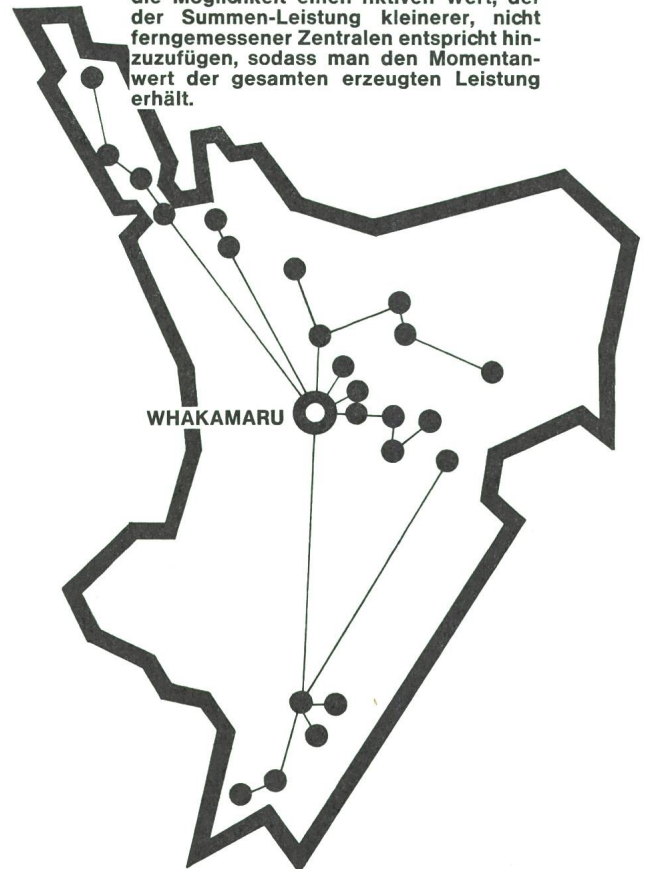
CORTAILLOD

LANDIS & GYR- TONFREQUENZ- ÜBERTRAGUNGS- KANÄLE

Die Landis & Gyr-Tonfrequenzkanäle werden für die Übertragung von Informationen über verschiedenste Verbindungswege wie Signalkabel, Freileitungen, Telefonleitungen und Hochfrequenzträger-Verbindungen verwendet.

Im Dispatching WHAKAMARU auf der Nordinsel von Neuseeland gelangen über 180 Leistungswerte zur Anzeige. Diese werden in den 24 grössten Unterwerken gemessen und mittels Tonfrequenzkanälen übertragen.

Die Leistungen von 14 Zentralen werden fernangezeigt und summiert. Es besteht die Möglichkeit einen fiktiven Wert, der der Summen-Leistung kleinerer, nicht ferngemessener Zentralen entspricht hinzuzufügen, sodass man den Momentanwert der gesamten erzeugten Leistung erhält.



Die Pegelstände der Speicherseen, die Spannungs- und Frequenzwerte in den Übergabestellen werden ebenfalls kontinuierlich übertragen.

Die Stellungen von Schaltern, die einzeln oder in kleineren Gruppen postiert sind, werden jeweils mittels eines 120 Hz-Tonfrequenzkanales in Knotenpunkte gemeldet und von dort mittels eigentlicher Fernsteuerungen, die nur in jeder Richtung einen Kanal benötigen, nach dem Dispatching durchgegeben.



LANDIS & GYR

ZUG

Tel. 042 4 25 25