

Objektyp: **Advertising**

Zeitschrift: **Bulletin des Schweizerischen Elektrotechnischen Vereins :  
gemeinsames Publikationsorgan des Schweizerischen  
Elektrotechnischen Vereins (SEV) und des Verbandes  
Schweizerischer Elektrizitätswerke (VSE)**

Band (Jahr): **54 (1963)**

Heft 25

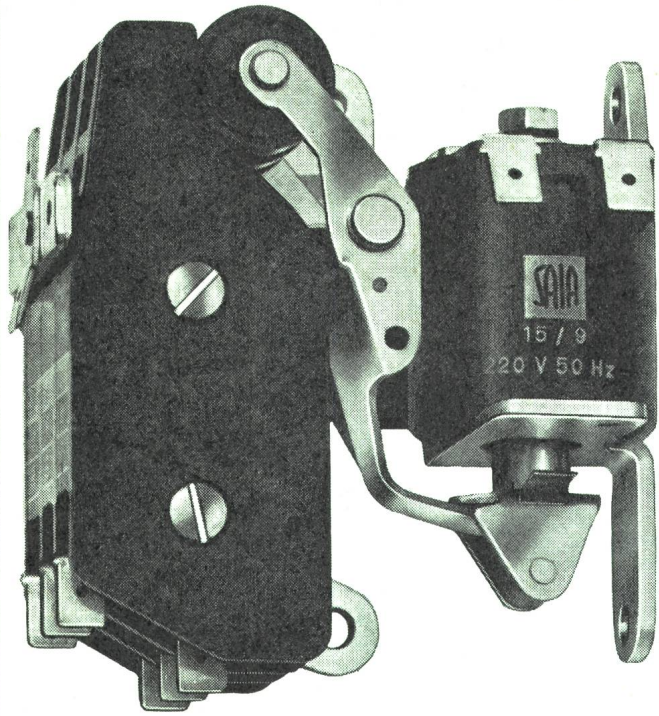
PDF erstellt am: **07.07.2024**

### **Nutzungsbedingungen**

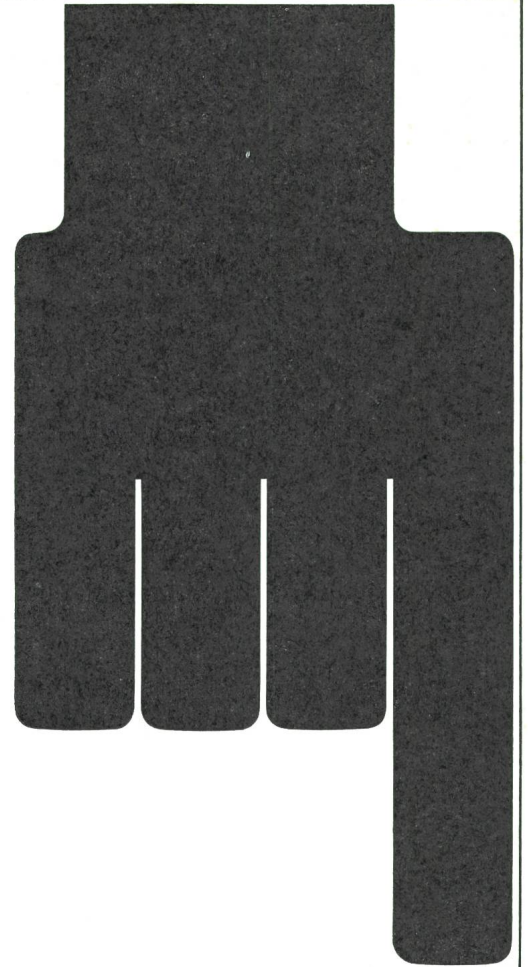
Die ETH-Bibliothek ist Anbieterin der digitalisierten Zeitschriften. Sie besitzt keine Urheberrechte an den Inhalten der Zeitschriften. Die Rechte liegen in der Regel bei den Herausgebern. Die auf der Plattform e-periodica veröffentlichten Dokumente stehen für nicht-kommerzielle Zwecke in Lehre und Forschung sowie für die private Nutzung frei zur Verfügung. Einzelne Dateien oder Ausdrucke aus diesem Angebot können zusammen mit diesen Nutzungsbedingungen und den korrekten Herkunftsbezeichnungen weitergegeben werden. Das Veröffentlichen von Bildern in Print- und Online-Publikationen ist nur mit vorheriger Genehmigung der Rechteinhaber erlaubt. Die systematische Speicherung von Teilen des elektronischen Angebots auf anderen Servern bedarf ebenfalls des schriftlichen Einverständnisses der Rechteinhaber.

### **Haftungsausschluss**

Alle Angaben erfolgen ohne Gewähr für Vollständigkeit oder Richtigkeit. Es wird keine Haftung übernommen für Schäden durch die Verwendung von Informationen aus diesem Online-Angebot oder durch das Fehlen von Informationen. Dies gilt auch für Inhalte Dritter, die über dieses Angebot zugänglich sind.



eine Spitzenleistung



## Schalterschütz SBR

Schaltleistung 15 A 500 V $\sim$   
prellarm  
hohe Schaltzahl,  
bis 15 Millionen Schaltspiele  
brummfrei  
kleine Leistungsaufnahme  
kunstharzvergossene,  
stoßspannungssichere Spule  
bis 8 kVsw 1/50,  
für Steuerspannungen 6-380 V  
Ausführung offen  
(für Flach- und Hochkantmontage)  
oder mit Isolierpreßstoffgehäuse  
leicht, kleine Abmessungen  
Schraubklemmen  
oder Steckanschlüsse

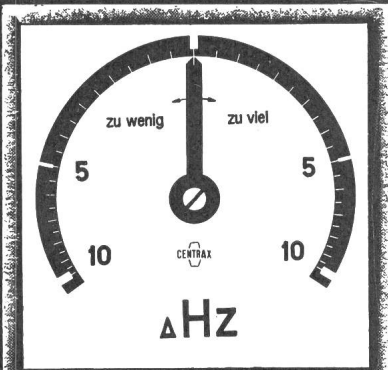
SAIA AG Murten/ Schweiz  
Telephon 037 731 61

**SAIA**

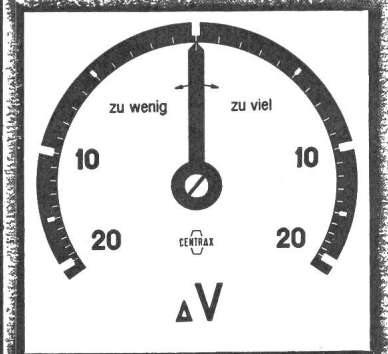


# Synchronisierung

$\Delta$  Hz



$\Delta$  V



$\Delta$  S

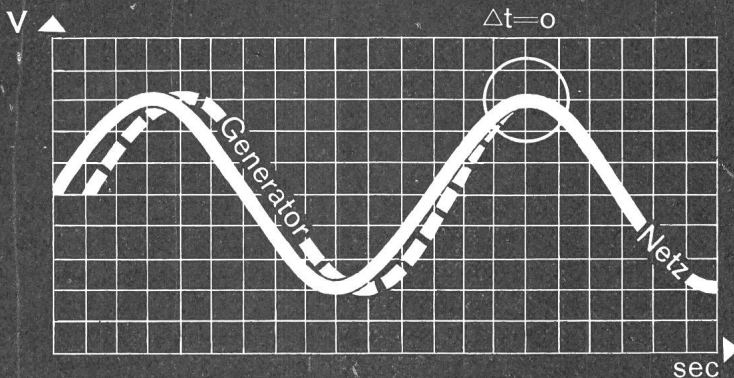
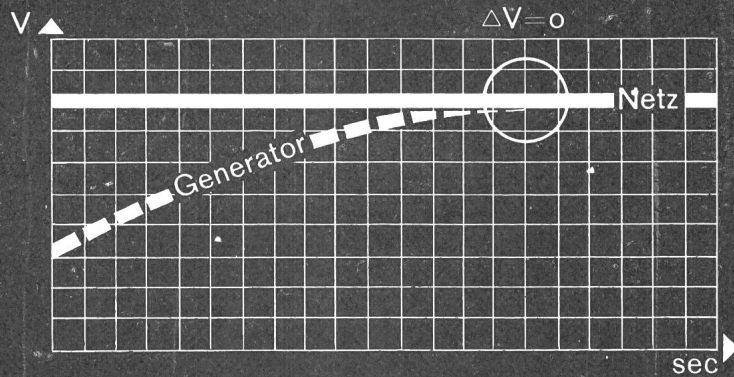
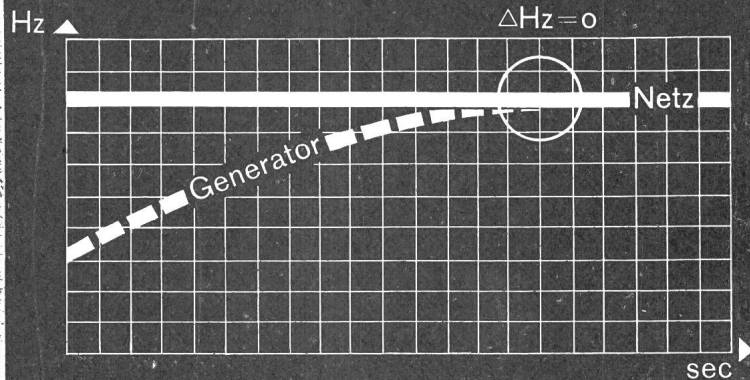


## CENTRAX-Synchronisierereinheit

mit:  
Differenz-Frequenzmeter  
Differenz-Voltmeter und  
Synchronoskop

Sinnfällige Darstellung des  
synchronen Zustandes bei  
senkrechter Lage der Zeiger

Ausführung als Synchronisiersäule  
mit Fuss oder mit Wandarm oder  
für Einbau in Schalttafel



Aktiengesellschaft, Basel

# CAMILLE BAUER

**OSRAM-Licht  
für jeden Zweck  
seit mehr  
als 50 Jahren**



**klarer  
sehen  
auf**

**OSRAM**

**bestehen**

#### **OSRAM-Weihnachtsketten**

Festliche Stimmung und schöne Beleuchtungseffekte bringen die Lichter der OSRAM-Weihnachtsketten. OSRAM-Weihnachtsketten sind vielseitig verwendbar (an Gebäuden, Weihnachtsbäumen, in Hallen, Lauben usw.), leicht montierbar und sauber (keine Wachstropfen). OSRAM-Weihnachtsketten sollten Sie frühzeitig Ihrer Kundschaft anbieten.

OSRAM AG, Zürich 22, Tel. 051 327280

# Sorensen Bulletin

Sorensen-Ardag

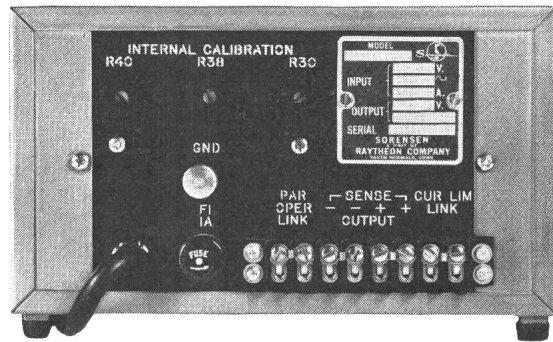
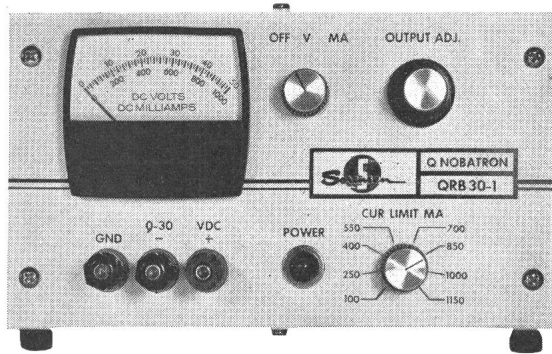
Zürich 3/45

Eichstrasse 29

Telefon (051) 33 77 57

## Nobatron QRB Serie

- Konstante Spannung
  - Konstanter Strom
  - Einstellbare Strombegrenzung
  - Serie- oder Parallelschaltung möglich
- Spannungsfehlerabtastung
  - Keine Ein- und Ausschaltspitzen
  - Programmierbar



Typ	QRB 15-2	QRB 20-1	QRB 30-1	QRB 40-.75	QRB 20-4	QRB 40-2
Eingangsspannung (umschaltbar)	105-125 V $\sim$		oder	201-239 V $\sim$		oder 210-250 V $\sim$
Frequenzbereich	50, 60 oder 400 Hz					
Ausgangsspannung	0-15 V=	0-20 V=	0-30 V=	0-40 V=	0-20 V=	0-40 V=
Regelgenauigkeit a) bei Verwendung als Spannungsregler b) bei Verwendung als Stromregler	$\pm (0,01\% + 1 \text{ mV})$		gleichzeitige Netz- und Laständerung			
	$\pm 0,15\%$		gleichzeitige Netz- und Laständerung			
Restwelligkeit	200 $\mu\text{V}_{\text{eff}}$	200 $\mu\text{V}_{\text{eff}}$	150 $\mu\text{V}_{\text{eff}}$	150 $\mu\text{V}_{\text{eff}}$	200 $\mu\text{V}_{\text{eff}}$	150 $\mu\text{V}_{\text{eff}}$
Regelzeit	50 $\mu\text{s}$					
Strombegrenzung einstellbar	0,25-2,25 A	0,2-1,6 A	0,1-1,15 A	0,1-0,8 A	0,5-4,5 A	0,25-2,25 A
zulässige Umgebungstemperatur	0-40 °C					
Auflösung	2 mV	2 mV	3 mV	4 mV	2 mV	4 mV
Breite	209 mm	209 mm	209 mm	209 mm	482 mm	482 mm
Höhe	130 mm	130 mm	130 mm	130 mm	133 mm	133 mm
Tiefe	228 mm	228 mm	228 mm	228 mm	311 mm	311 mm

Die Geräte können als Tischmodell oder mittels Frontplatte für 19" Rack-Montage verwendet werden.

Sorensen-Ardag

Verkaufsbüro

Zürich 4

Kernstrasse 8

Telefon (051) 27 30 60





# Niederspannungs - Leistungsschalter

für höchste Abschaltvermögen

als Generatorschalter

als Transformatorschalter

als Hauptschalter

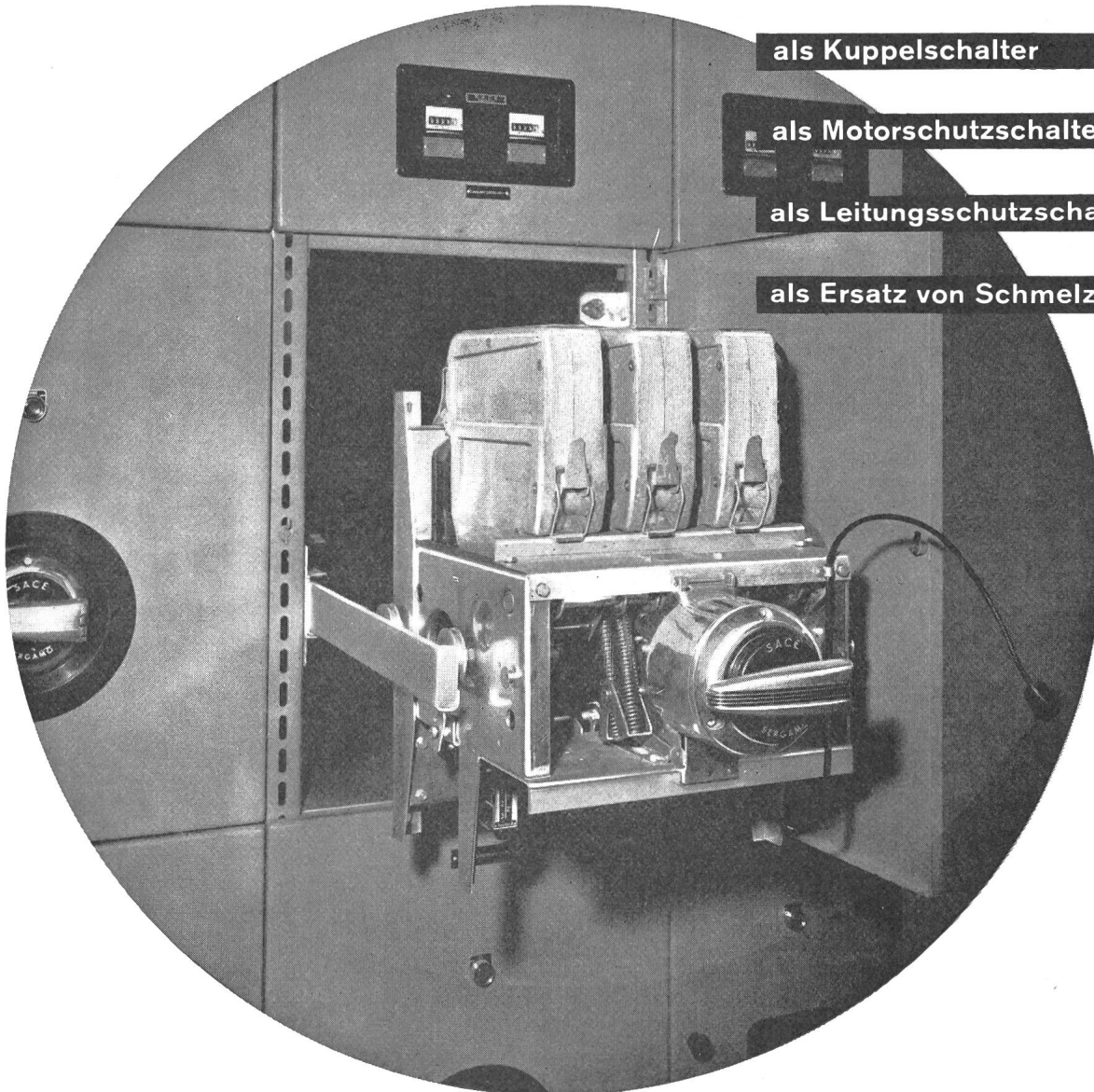
als Abzweigschalter

als Kuppelschalter

als Motorschutzschalter

als Leitungsschutzschalter

als Ersatz von Schmelzsicherungen



Nennstrom: bis 4000 A

Nennspannung: 500V~/220V=

Abschaltvermögen:

bis 100 kA<sub>eff</sub> bei 500V~,  $\cos \varphi \geq 0,2$

Die Abschaltvermögen gelten auch bei verzögerter Auslösung bis 0,4 Sek. (Selektivschutz)

fest und ausziehbar  
Schnellschaltvorrichtung  
Federkraftspeicher  
Motorantrieb  
Selektivschutzrelais

Generalvertretung:

**TRACO** TRADING COMPANY LIMITED **ZURICH**

Jenatschstrasse 1

Tel. (051) 27 12 91

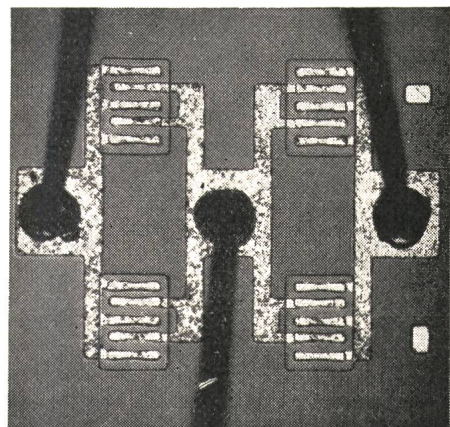
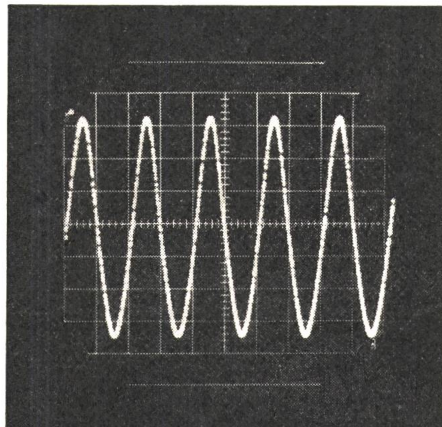
# 2N2884

# HF - LEISTUNGSVERSTÄRKER UND - OSZILLATOR

0.75 W min bei 500 MHz

- Verstärkerausgangsleistung: 1.75 W min bei 200 MHz
- Leistungsverstärkung: 5.5 dB min bei 200 MHz

Abbildung:  
OSZILLATORAUSGANGSLEISTUNG  
BEI BASISCHALTUNG  
HF LEISTUNG 1.0 W Bei 500 MHz  
Maßstab : Vertikal 200 mV/Teil  
Horizontal 1ns/Teil



Die neue Kammstruktur des SGS 2N2884 ist in mehrere Flächen unterteilt, die durch aufgedampften Metallfilm miteinander verbunden sind. Diese Struktur, durch die fortgeschrittene Planar-Epitaxial-Technik ermöglicht, hat zwei besondere Vorteile: Sie erlaubt schnelle Abführung der Verlustwärme und reduziert die Leitungsinduktivität auf ein Minimum. Das Ergebnis ist die hohe Belastbarkeit des 2N2884 bei hohen Frequenzen. Bei nur einmaliger Frequenzverdopplung lässt sich ausgehend von 500 MHz eine Leistung von 0.5 W bei 1000 MHz erzielen. Als Oszillator liefert der 2N2884 eine minimale Ausgangsleistung von 0.75 W bei 500 MHz. Die typische Ausgangsleistung als Verstärker beträgt 2 W mit einer Leistungsverstärkung von 6 dB. Obwohl der 2N2884 in erster Linie für den Einsatz im VHF- und UHF-Bereich vorgesehen ist, ist er auch ausgezeichnet geeignet für Anwendungen im Mikrowellenbereich.

AB AUSLIEFERUNGLAGER ERHÄLTICH

## Kurt HIRT

Elektronische Bauelemente  
Scheuchzerstrasse 8-(Postfach Zürich 1)  
Zürich 6  
Phone : 267808

  
SOCIETÀ GENERALE SEMICONDUTTORI  
associate and licensee of  
**FAIRCHILD SEMICONDUCTOR**



Die wachsende Wichtigkeit

genauer **Messungen magnetischer Felder,**  
**in Forschung und Fertigung.**

verlangt zuverlässige **GAUSSMETER**

Auf die moderne Ausnutzung des Hall-Effektes hin gebaut, sind folgende direkt anzeigende Geräte besonders geeignet für rasche Feldmessungen.

### Empire Scientific Corp.



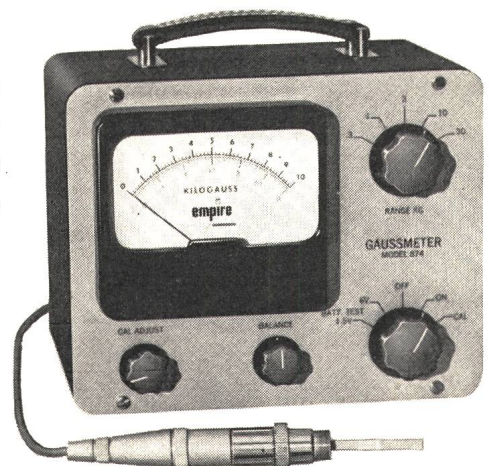
**Mod. 900**

**Mod. 900.** Stabil, volltransistorisiert, genau, für Batterien- oder Netzbetrieb (125 V) — Anzeigeinstrument in Gauss geeicht, für Messungen zwischen 0,05 bis 30000 Gauss von Gleichstrom- bis 400 Hz-Felder. Diverse Sonden und Eichmagnete erhältlich.

**Mod. 855.** Ähnliches Gerät, aber mit dem Bereich von 5 bis 30000 Gauss.

**Mod. 874.** Volltransistorisiert, für Batterienbetrieb und Messungen zwischen 5 bis 30000 Gauss von Gleichstromfeldern. Div. Sonden erhältlich.

**Mod. 874**



### Lemouzy Paris.

**Mod. G 100** Für Netzbetrieb 115/240 V~, mit symmetrischem, transistorisiertem Verstärker, für Messungen von Gleichstromfeldern, von 1-30000 Gauss, in 5 Bereichen.

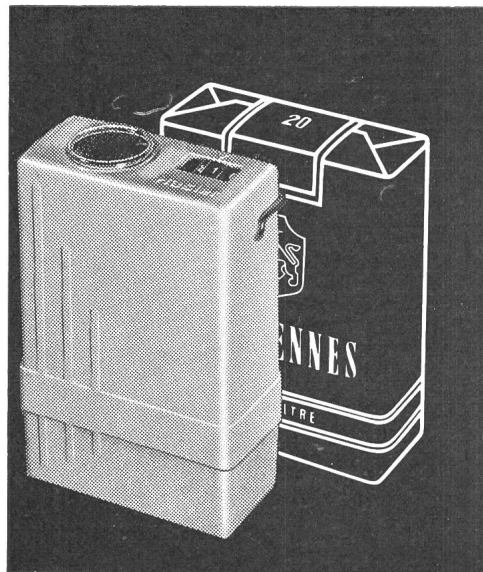
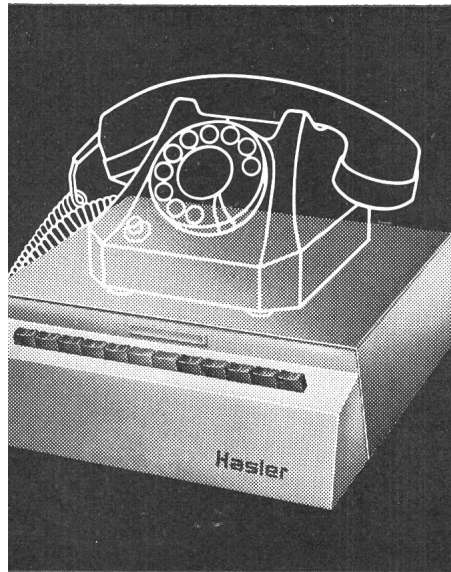
Angebote und ausführliche Unterlagen durch die Generalvertretung

**DEWALD AG** Abteilung Elektronik Seestraße 561 Zürich 38 Telephone 051 451300



# Gesucht

# Gefunden



dank der drahtlosen Hasler-Personen-Suchanlage für jeden Betrieb

jede Betriebsgrösse die richtige  
lage

inbetriebe:

/attsender als formschönes Tisch-  
dell (manuelle Bedienung) oder  
/erbindung mit der Hausteleson-  
age (Wandmodell).

itläufige und grosse Betriebe:

Wattsender für manuelle oder  
omatische Auslösung des Such-  
ganges. Praktisch unbeschränkte  
sbaumöglichkeiten.

Bitte verlangen Sie die schriftliche  
Dokumentation oder kostenlose  
Beratung durch unsere Ingenieure.  
Sie erreichen uns über Telefon  
031 64 11 11

## Hasler<sup>AG</sup> Bern

Zweigniederlassung Zürich  
Telefon 051 26 16 00  
Büro Basel  
Telefon 061 24 01 01

Grosse Erleichterung im Personal-  
sektor. Bestmöglicher Einsatz des  
Chefpersonals. Raschere telephoni-  
sche Kundenbedienung. Kein Zeit-  
verlust durch unrationelle Suchvor-  
gänge. Verringerte Telefonspesen.

Allüberall sind die gesuchten Mit-  
arbeiter sekundenschnell erreichbar.  
Keine störenden optischen und aku-  
stischen Signale. Ein leichter Taschen-  
empfänger – klein wie eine Zigaretten-  
packung – macht die gesuchte Person  
diskret, aber unüberhörbar aufmerk-  
sam.

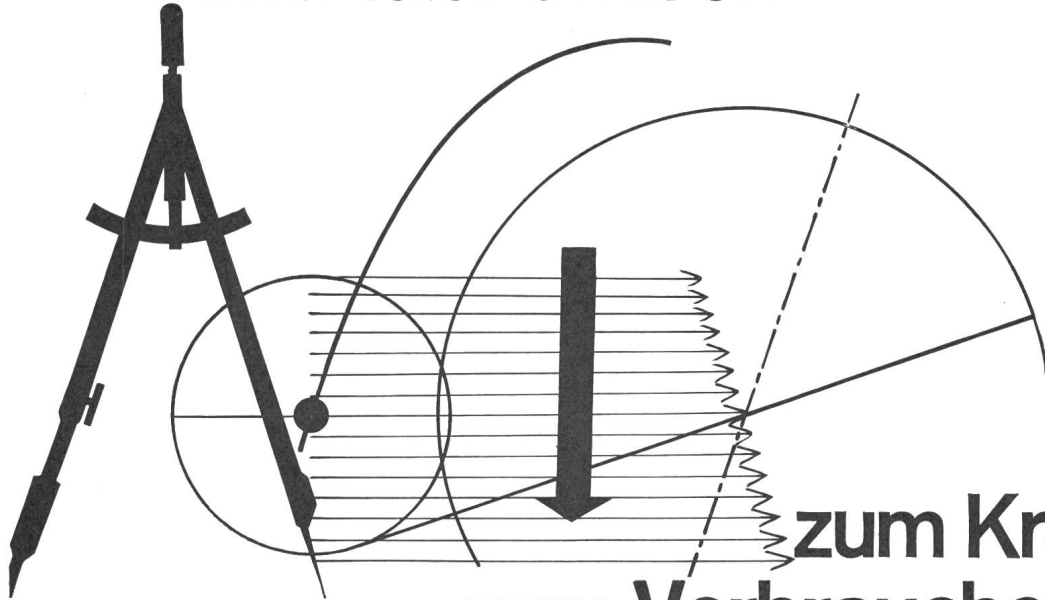
Hasler AG Bern

- Wir wünschen SEV
- Dokumentation über die Hasler-  
Suchanlagen
- Kostenlose Beratung

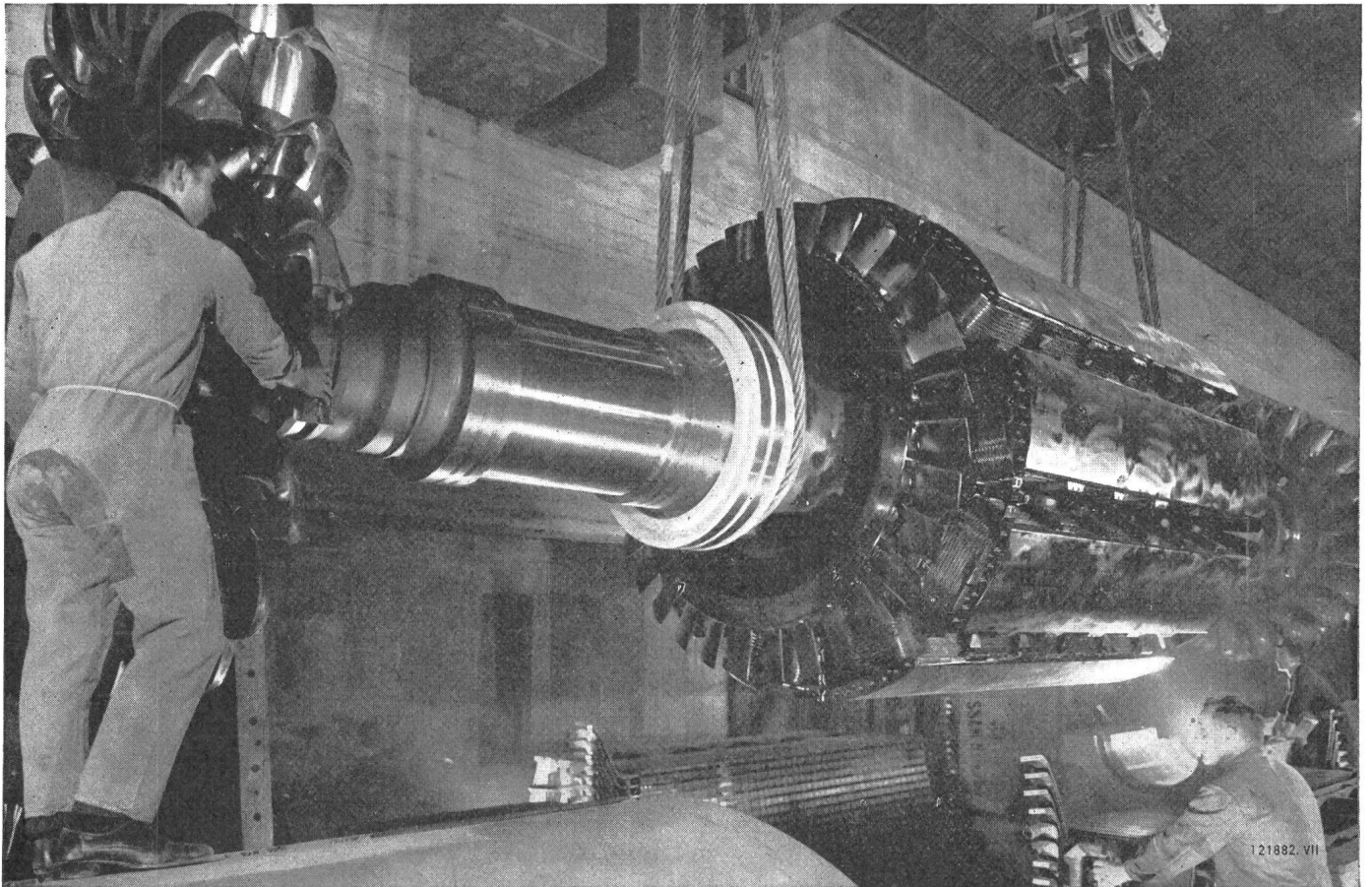
Firma

Adresse

vom Zeichentisch



zum Kraftwerk  
zum Verbraucher



Montage eines der drei 100000-kVA-Generatoren in der Zentrale Tierfeld der Kraftwerke Linth-Limmern AG., Linthal

Moderne Konstruktions- und Fabrikationseinrichtungen erlauben Brown Boveri, elektrische und thermische Maschinen bis zu den grössten Leistungen, Apparate bis zu den höchsten Spannungen und Fernwirkanlagen für jegliche Anforderungen herzustellen.

**AG. Brown, Boveri & Cie., Baden**