

# Energie-Erzeugung und -Verteilung : die Seiten des VSE

Objektyp: **Group**

Zeitschrift: **Bulletin des Schweizerischen Elektrotechnischen Vereins : gemeinsames Publikationsorgan des Schweizerischen Elektrotechnischen Vereins (SEV) und des Verbandes Schweizerischer Elektrizitätswerke (VSE)**

Band (Jahr): **54 (1963)**

Heft 26

PDF erstellt am: **17.09.2024**

## **Nutzungsbedingungen**

Die ETH-Bibliothek ist Anbieterin der digitalisierten Zeitschriften. Sie besitzt keine Urheberrechte an den Inhalten der Zeitschriften. Die Rechte liegen in der Regel bei den Herausgebern.

Die auf der Plattform e-periodica veröffentlichten Dokumente stehen für nicht-kommerzielle Zwecke in Lehre und Forschung sowie für die private Nutzung frei zur Verfügung. Einzelne Dateien oder Ausdrucke aus diesem Angebot können zusammen mit diesen Nutzungsbedingungen und den korrekten Herkunftsbezeichnungen weitergegeben werden.

Das Veröffentlichen von Bildern in Print- und Online-Publikationen ist nur mit vorheriger Genehmigung der Rechteinhaber erlaubt. Die systematische Speicherung von Teilen des elektronischen Angebots auf anderen Servern bedarf ebenfalls des schriftlichen Einverständnisses der Rechteinhaber.

## **Haftungsausschluss**

Alle Angaben erfolgen ohne Gewähr für Vollständigkeit oder Richtigkeit. Es wird keine Haftung übernommen für Schäden durch die Verwendung von Informationen aus diesem Online-Angebot oder durch das Fehlen von Informationen. Dies gilt auch für Inhalte Dritter, die über dieses Angebot zugänglich sind.

## Berichtigung

Im Bulletin des SEV «Seiten des VSE» Nr. 24 vom 30. November 1963 sind leider in der Mitteilung «Die Kraftwerke Hinterrhein werden eingeweiht» auf Seite 1051 aus Versehen nicht alle beteiligten Unternehmungen angeführt.

Die Beteiligung an den Kraftwerken Hinterrhein AG. setzt sich richtigerweise wie folgt zusammen:

Stadt Zürich	19,5 %
Nordostschweizerische Kraftwerke AG., Baden	19,5 %
Kanton Graubünden und Konzessionsgemeinden	15,0 %
Aare-Tessin AG. für Elektrizität, Olten	9,28 %
Bernische Kraftwerke AG., Beteiligungsgesellschaft, Bern	7,72 %
Kraftwerke Brusio AG., Poschiavo	4,06 %
Kanton Basel Stadt	2,50 %
Rhätische Werke für Elektrizität, Thuisis	2,44 %
Società Edison SA., Mailand	20,0 %

Wir bitten unsere Leser um Entschuldigung.

## Verbandsmitteilungen

### Sonderdruck

Die an den Kursen des VSE über die Verhütung elektrischer Unfälle und über die erste Hilfe bei solchen Unfällen von den Herren *Homburger* und Dr. *Baur* gehaltenen Referate sowie eine Zusammenfassung der Diskussionsbeiträge, veröffentlicht in den «Seiten des VSE» Nr. 23 u. ff., werden in einem Sonderdruck zusammengefasst.

Dieser Sonderdruck kann zum Preise von ca. Fr. 1.20 beim Sekretariat des VSE, Bahnhofplatz 3, Zürich 1, bezogen werden.

## Literatur

### Elektrotechnik für das Gewerbe

Von *Anton Mathis*. Aarau, Verlag «Der Gewerbeschüler», Sauerländer & Co.; 1963; A 5; 135 S.; 332 Fig.; Preis: Fr. 10.— (ab 15 Stück Fr. 7.50).

Das Lehrmittel behandelt ausser den wichtigsten theoretischen Grundlagen auch die Anwendung der Elektrizität im Maschinen- und Apparatebau. Dieses Buch wurde besonders für die grosse Zahl von Berufen geschaffen, die ausser dem Elektrogewerbe in Industrie und Gewerbe auf die Versorgung mit elektrischer Energie angewiesen sind. Der Verfasser hat sehr viel Wert darauf gelegt, dass die Berufsleute, die mit der Elektrizität umgehen müssen, die Gefahren, Vorzüge und Nachteile näher kennenlernen. Die Zeichnungen und Photos helfen mit, dass das Lehrmittel sehr anschaulich und leichtfasslich wirkt.

## Zahlen aus der schweizerischen Wirtschaft

(Auszüge aus «Die Volkswirtschaft» und aus «Monatsbericht Schweizerische Nationalbank»)

Nr.	September		
	1962	1963	
1.	Import . . . . . (Januar-September) } 10 <sup>6</sup> Fr. {	1 018,7 (9 700,1)	1 136,9 (10 324,5)
	Export . . . . . (Januar-September) } {	835,1 (6 909,3)	885,4 (7 450,3)
2.	Arbeitsmarkt: Zahl der Stellen- suchenden . . . . .	422	327
3.	Lebenskostenindex*) } Aug. 1939 {	196,4	202,8
	Grosshandelsindex*) } = 100 {	221,2	229,5
	Detailpreise *): (Landesmittel)		
	Elektrische Beleuchtungs- energie Rp./kWh . . . . .	33	34
	Elektr. Kochenergie Rp./kWh .	6,8	6,8
	Gas Rp./m <sup>3</sup> . . . . .	30	30
	Gaskoks Fr./100 kg . . . . .	17,68	18,97
4.	Zahl der Wohnungen in den zum Bau bewilligten Gebäuden in 65 Städten . . . . .	1 916 (20 079)	2 144 (20 047)
5.	Offizieller Diskontsatz . . . . %	2,0	2,0
6.	Nationalbank (Ultimo)		
	Notenumlauf . . . . . 10 <sup>6</sup> Fr.	7 653,8	8 285,1
	Täglich fällige Verbind- lichkeiten . . . . . 10 <sup>6</sup> Fr.	2 188,3	2 083,3
	Goldbestand und Gold- devisen . . . . . 10 <sup>6</sup> Fr.	11 356,4	11 671,4
	Deckung des Notenumlaufes und der täglich fälligen Verbindlich- keiten durch Gold . . . . . %	107,85	104,38
7.	Börsenindex	28. Sept.	27. Sept.
	Obligationen . . . . .	99	97
	Aktien . . . . .	850	832
	Industrieaktien . . . . .	1 096	1 083
8.	Zahl der Konkurse . . . . .	31	23
	(Januar-September) . . . . .	(301)	(290)
	Zahl der Nachlassverträge . . . .	6	5
	(Januar-September) . . . . .	(46)	(47)
9.	Fremdenverkehr		
	Bettenbesetzung in % nach den vorhandenen Betten . . . . .	47	44
10.	Betriebseinnahmen der SBB allein:		
	Verkehrseinnahmen aus Personen- und Güterverkehr . . . . . } 10 <sup>6</sup> Fr. {	100,1 (849,7)	107,1 ** (896,6)**
	(Januar-September) . . . . .		
	Betriebsertrag . . . . .	109,1	116,6 **
	(Januar-September) . . . . .	(928,8)	(976,9)**

\*) Entsprechend der Revision der Landesindexermittlung durch das Volkswirtschaftsdepartement ist die Basis Juni 1914 = 100 fallen gelassen und durch die Basis August 1939 = 100 ersetzt worden.

\*\*\*) Approximative Zahlen.

## Aus den Geschäftsberichten schweizerischer Elektrizitätswerke

(Diese Zusammenstellungen erfolgen zwanglos in Gruppen zu vieren und sollen nicht zu Vergleichen dienen)

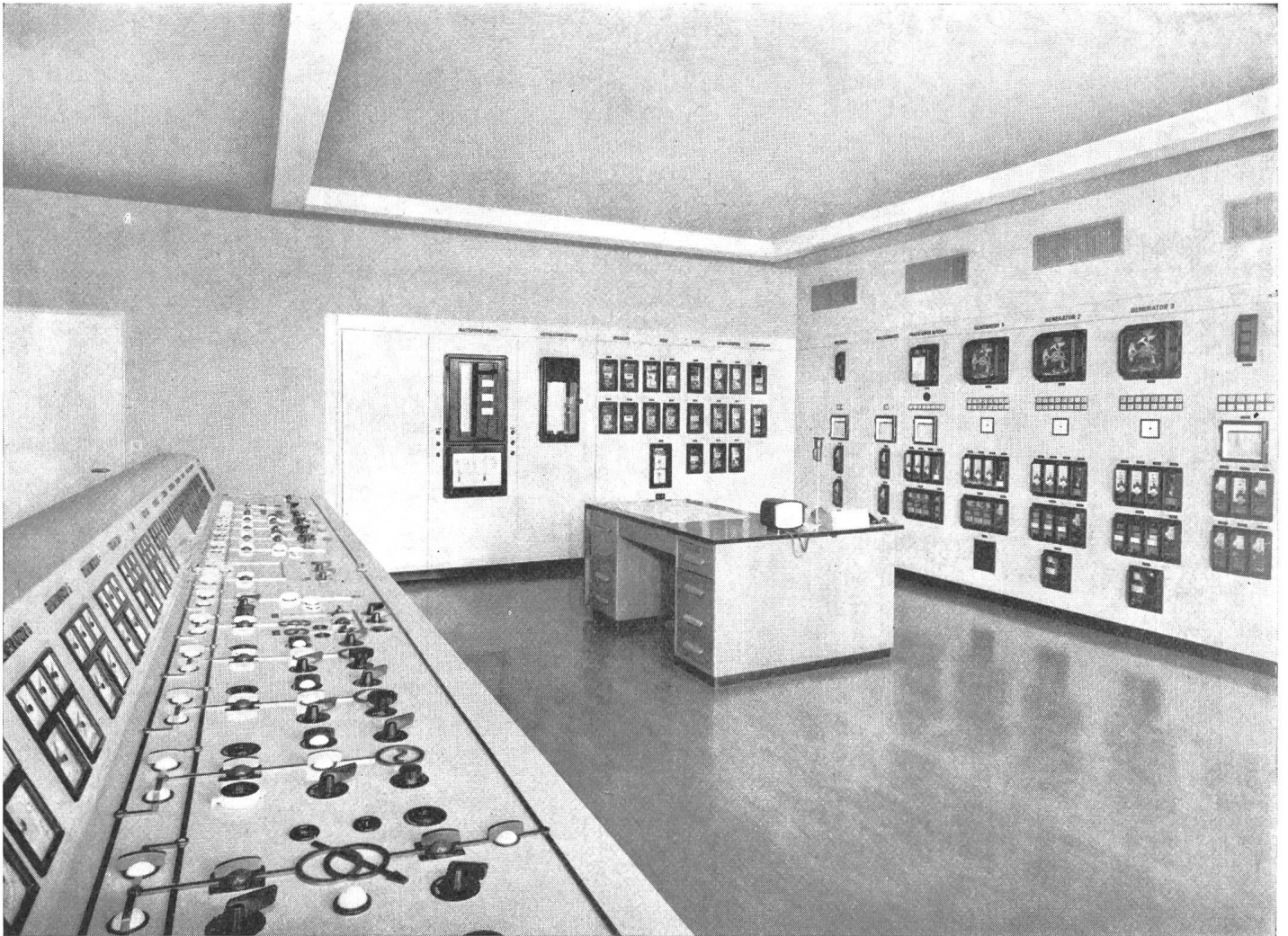
Man kann auf Separatabzüge dieser Seite abonnieren

	Industrielle Betriebe der Stadt Chur Chur		Ettelwerk A. G. Altendorf SZ		Kraftwerk Ryburg-Schwörstadt Rheinfelden		Elektrizitätsversorgung Zollikon Zollikon ZH	
	1962	1961	1962	1961	1962	1961	1962	1961
1. Energieproduktion . . . kWh	70 130 300	73 790 000	233 300 000	258 100 000	—	—	—	—
2. Energiebezug . . . . . kWh	21 420 000	11 660 000	49 400 000	31 400 000	—	—	17 089 900	16 260 650
3. Energieabgabe . . . . . kWh	89 590 000	84 290 000	232 000 000	256 900 000	706 285 000	785 030 000	16 018 082	15 164 112
4. Gegenüber Vorjahr . . . %	+ 6,2	- 4,8	- 9,69	+ 2,27	- 10,03	+ 16,6	+ 5,63	—
5. Davon Energie zu Abfallpreisen . . . . . kWh	21 197 000	21 594 000	—	—	—	—	—	—
11. Maximalbelastung . . . kW	19 400	16 900	91 000	93 000	—	—	3 652	3 568
12. Gesamtanschlusswert . . kW	97 883	91 944	—	—	—	—	48 630	46 968
13. Lampen . . . . . {Zahl	180 619	167 877	—	—	—	—	95 819	91 824
{kw	8 462	7 710	—	—	—	—	5 275	5 057
14. Kochherde . . . . . {Zahl	3 941	3 638	—	—	—	—	2 437	2 386
{kw	28 853	26 113	—	—	—	—	15 875	15 497
15. Heisswasserspeicher . . {Zahl	7 025	6 908	—	—	—	—	3 620	3 539
{kw	7 155	7 057	—	—	—	—	13 230	12 663
16. Motoren . . . . . {Zahl	10 845	12 893	—	—	—	—	11 062	10 501
{kw	13 388	13 096	—	—	—	—	3 574	3 433
21. Zahl der Abonnemente . . .	25 472	24 540	—	—	—	—	4 072	3 820
22. Mittl. Erlös p. kWh Rp./kWh	8,8	8,2	—	—	—	—	9,097	7,968
<i>Aus der Bilanz:</i>								
31. Aktienkapital . . . . . Fr.	—	—	20 000 000	20 000 000	30 000 000	30 000 000	—	—
32. Obligationenkapital . . . »	—	—	15 000 000	15 000 000	6 000 000	6 000 000	—	—
33. Genossenschaftsvermögen »	—	—	—	—	—	—	—	—
34. Dotationskapital . . . . . »	18 187 600	17 216 787	—	—	—	—	—	—
35. Buchwert Anlagen, Leitg. »	16 294 000	16 000 822	63 309 225	63 337 844	65 229 003	64 885 074	1 004 587	945 984
36. Wertschriften, Beteiligung »	—	—	—	—	10 566 241	11 711 120	—	—
37. Erneuerungsfonds . . . . . »	57 410	57 410	22 259 497	21 326 576	34 196 026	33 655 743	323 767	226 959
<i>Aus Gewinn- und Verlustrechnung:</i>								
41. Betriebseinnahmen . . . . Fr.	5 683 200	5 167 598	5 097 491	4 799 216	10 783 820	6 850 113	1 624 305	1 319 893
42. Ertrag Wertschriften, Beteiligungen . . . . . »	—	—	—	—	468 788	453 230	—	—
43. Sonstige Einnahmen . . . »	14 600	10 240	118 415	103 754	487 615	261 971	—	—
44. Passivzinsen . . . . . »	866 800	839 833	600 000	630 000	169 475	172 345	45 043	36 535
45. Fiskalische Lasten . . . . »	144 100	171 843	495 749	525 388	6 897 902	2 854 720	—	—
46. Verwaltungsspesen . . . . »	316 600	348 115	507 909	495 622	550 407	494 329	143 310	130 418
47. Betriebsspesen . . . . . »	1 099 700	837 897	564 981	599 014	1 189 209	1 169 263	173 615	128 392
48. Energieankauf . . . . . »	1 030 000	630 238	751 236	362 773	—	—	749 189	710 039
49. Abschreibg., Rückstell'gen »	759 600	1 061 261	1 243 399	1 237 540	1 006 914	948 342	286 464	133 125
50. Dividende . . . . . »	—	—	1 000 000	1 000 000	1 800 000	1 800 000	—	—
51. In % . . . . . »	—	—	5	5	6	6	—	—
52. Abgabe an öffentliche Kassen . . . . . »	1 481 200	1 280 708	—	—	—	—	—	—
<i>Übersicht über Baukosten und Amortisationen:</i>								
61. Baukosten bis Ende Berichts-jahr . . . . . Fr.	26 922 600	25 927 397	—	—	67 419 174	67 075 245	6 276 754	5 934 686
62. Amortisationen Ende Berichts-jahr . . . . . »	10 628 600	9 926 575	—	—	2 190 171	2 190 171	5 272 167	4 988 792
63. Buchwert . . . . . »	16 294 000	16 000 822	63 309 225	63 337 844	65 229 003	64 885 074	1 004 587	945 984
64. Buchwert in % der Baukosten . . . . . »	60,50	62,70	—	—	96,75	96,73	16	15,95

Redaktion der «Seiten des VSE»: Sekretariat des Verbandes Schweizerischer Elektrizitätswerke, Bahnhofplatz 3, Zürich 1, Postadresse: Postfach Zürich 23, Telephon (051) 27 51 91, Postcheckkonto VIII 4355, Telegrammadresse: Electrunion Zürich.

Redaktor: Ch. Morel, Ingenieur.

Sonderabdrucke dieser Seiten können beim Sekretariat des VSE einzeln und im Abonnement bezogen werden.

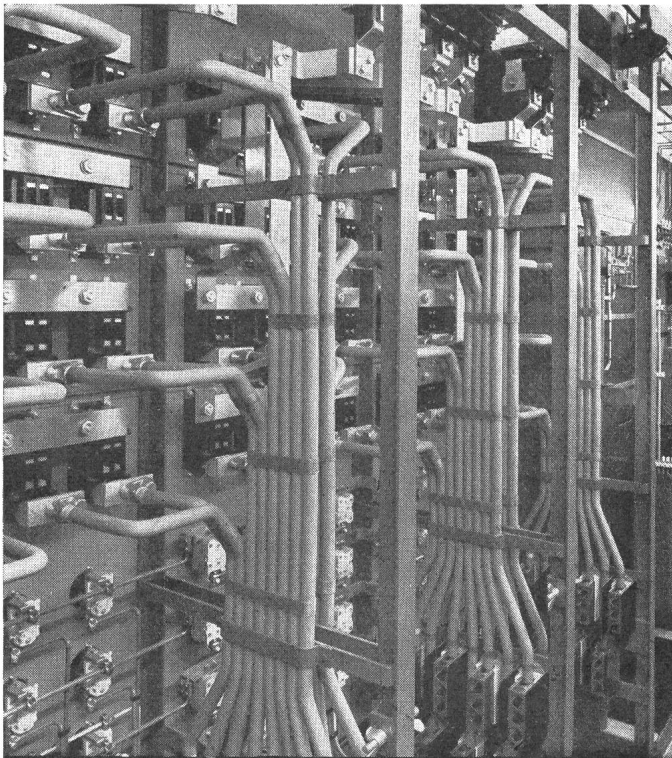


N 0396

## Wir fabrizieren

Kommando-Räume  
Niederspannungs Verteilanlagen  
Hochspannungs Schaltanlagen  
Industrie Steuerungen

## Sprecher & Schuh AG, Aarau



Industrieanlagen

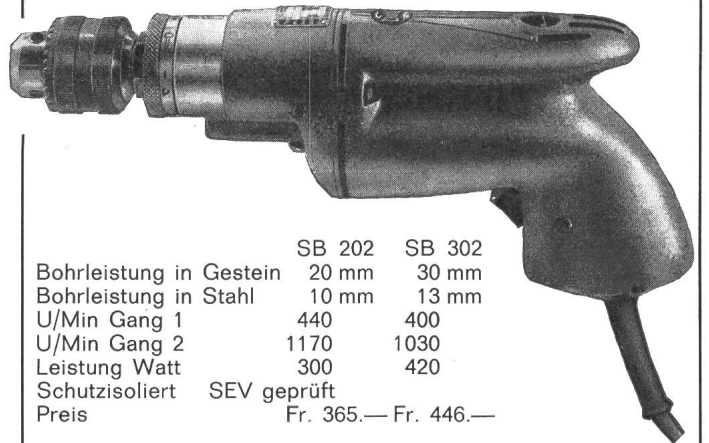
**Baumann, Koelliker**

AG für elektrotechnische Industrie Sihlstr. 37, Zürich 1

# DUAX

## Zweigang-Schlagbohrmaschine

das Qualitäts-Spitzenprodukt für Kenner



	SB 202	SB 302
Bohrleistung in Gestein	20 mm	30 mm
Bohrleistung in Stahl	10 mm	13 mm
U/Min Gang 1	440	400
U/Min Gang 2	1170	1030
Leistung Watt	300	420
Schutzisoliert	SEV geprüft	
Preis	Fr. 365.— Fr. 446.—	

Der Schnellgang ermöglicht beim Schlagbohren bis 6,5 mm  $\phi$  eine Verdoppelung der Leistung. Einstellbar auf 12 Schlagstärken. Sofort ab Lager lieferbar!

Verkauf durch gute Werkzeug-Maschinen u. Eisenhandlungen



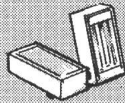
KARL MEIERHOFER AG, AARAU

DUAX-Generalvertretung (064) 2 96 55



Jahr

Dass Sie vor Gesundheit strotzen und in Hochgebirgsbräune strahlen,



Jahr

dass Sie das SOLIS-Heizkissen nur noch für Andere benötigen,

Im neuen



im neuen



Jahr

dass Sie nur noch freudige Gesichter sehen,

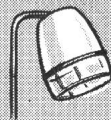


Jahr

dass Sie nur gut frisierten Damen begegnen



im neuen



im neuen

wünscht Ihnen die

**Solis**

Apparate-Fabriken AG Zürich