

**Zeitschrift:** Bulletin des Schweizerischen Elektrotechnischen Vereins :  
gemeinsames Publikationsorgan des Schweizerischen  
Elektrotechnischen Vereins (SEV) und des Verbandes Schweizerischer  
Elektrizitätswerke (VSE)

**Band:** 55 (1964)

**Heft:** 4

## Werbung

### Nutzungsbedingungen

Die ETH-Bibliothek ist die Anbieterin der digitalisierten Zeitschriften. Sie besitzt keine Urheberrechte an den Zeitschriften und ist nicht verantwortlich für deren Inhalte. Die Rechte liegen in der Regel bei den Herausgebern beziehungsweise den externen Rechteinhabern. [Siehe Rechtliche Hinweise.](#)

### Conditions d'utilisation

L'ETH Library est le fournisseur des revues numérisées. Elle ne détient aucun droit d'auteur sur les revues et n'est pas responsable de leur contenu. En règle générale, les droits sont détenus par les éditeurs ou les détenteurs de droits externes. [Voir Informations légales.](#)

### Terms of use

The ETH Library is the provider of the digitised journals. It does not own any copyrights to the journals and is not responsible for their content. The rights usually lie with the publishers or the external rights holders. [See Legal notice.](#)

**Download PDF:** 09.11.2024

**ETH-Bibliothek Zürich, E-Periodica, <https://www.e-periodica.ch>**



# WEBER

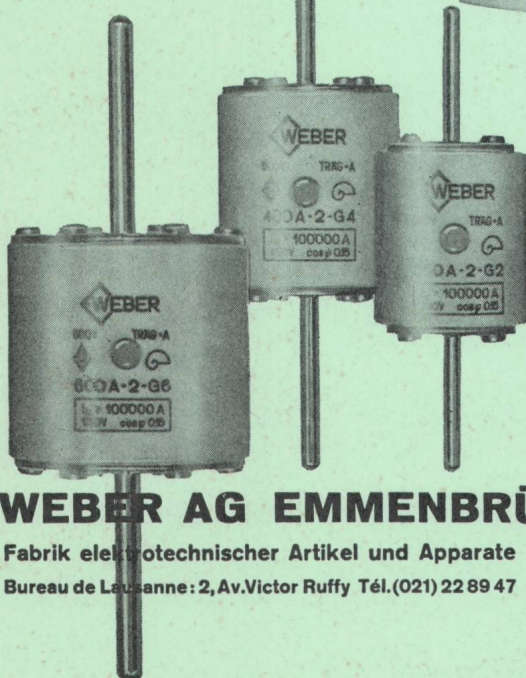
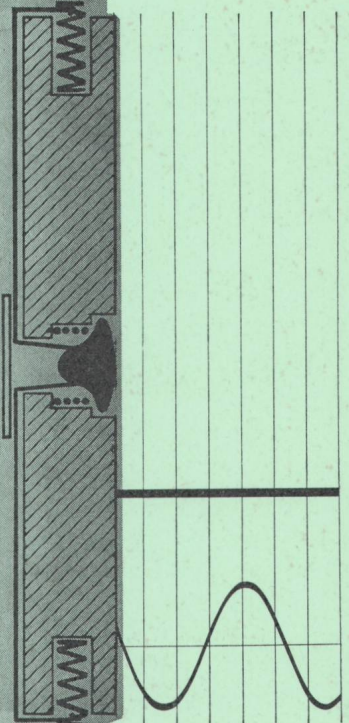
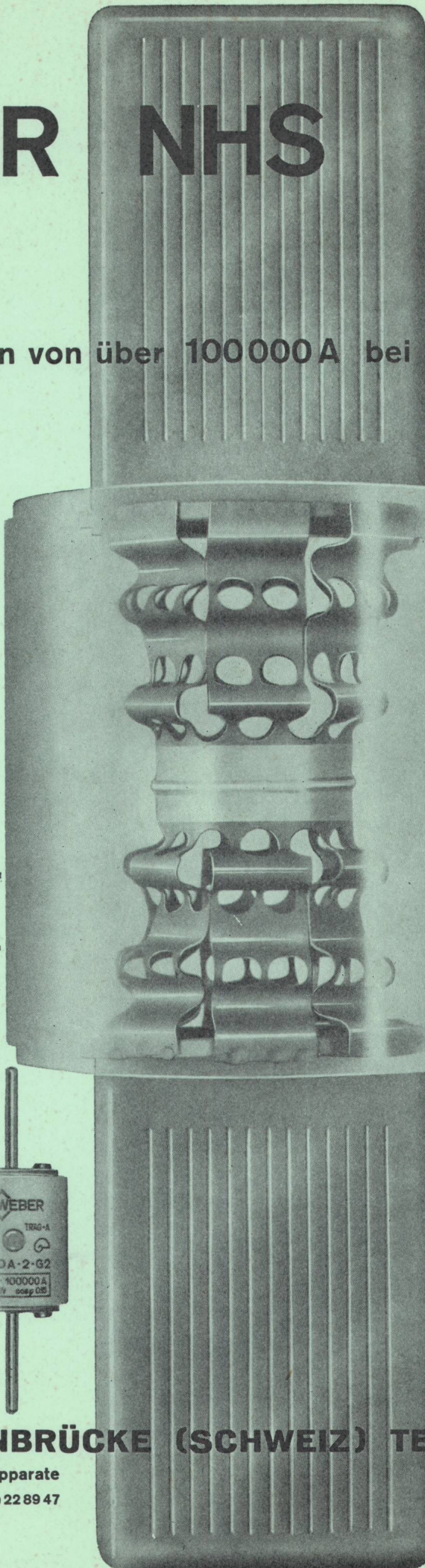
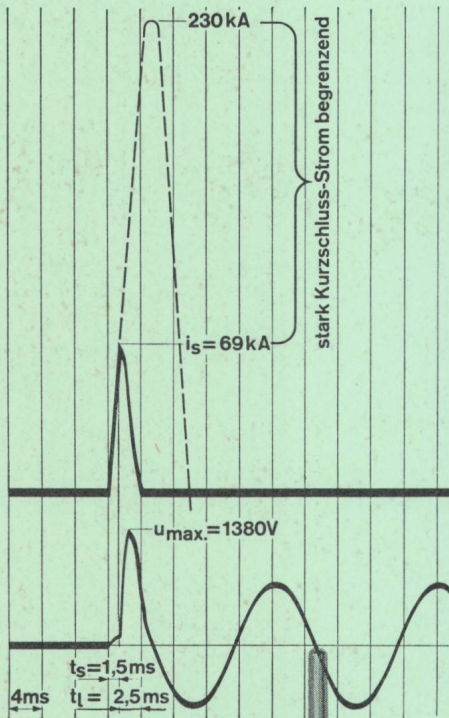
# NHS

## Nieder- spannungs Hoch- leistungs Sicherungen

für Abschaltleistungen von über 100000 A bei 550 V,  $\cos. \varphi$  0,15

SEV und KEMA geprüft

Angepasst an die stets steigenden Kurzschluss-Ströme in den Energie - Versorgungsnetzen.



**Wesentliche Merkmale:**  
verschraubungsfreier Stromdurchgang  
neue Schmelzleiter  
alterungsfrei bei allen Betriebsverhältnissen  
Kontaktmesser mit selbstreinigenden Kontaktflächen aus Kupfer, versilbert  
grosses leuchtendes Kennzeichen  
Patronenkörper aus Steatit mit unempfindlichen Oberflächen

**WEBER AG EMMENBRÜCKE (SCHWEIZ) TEL. (041) 522 44**

Fabrik elektrotechnischer Artikel und Apparate  
Bureau de Lausanne: 2, Av. Victor Ruffly Tél. (021) 22 89 47





**Freileitungs-Material**

Verbindungs- und Abspannmuffen

Abzweigklemmen

Mastenbezeichnungen

Verankerungsmaterial

**R. VONTOBEL & CO**

Fabrik elektrischer Spezialartikel

Oberrieden-Dorf ZH

Verkauf durch:



**CAMILLE BAUER**  
AKTIENGESELLSCHAFT  
BASEL

Einbauinstrumente für den Apparatebau ELMES 5  
Für Gleich-/Wechselstrom, bzw. Gleich-/Wechselspannung.

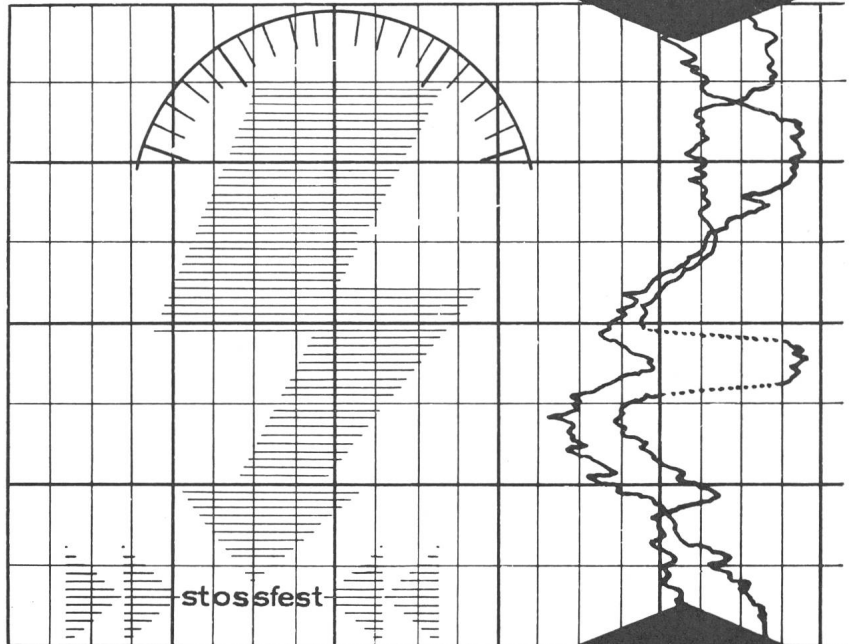
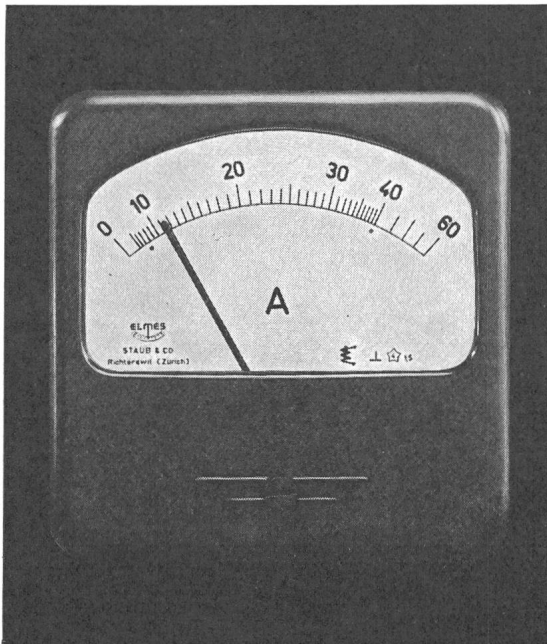



Fig Zürich 34

**STAUB & CO./RICHTERSWIL**  
Fabrik elektrischer Messinstrumente / Tel. (051) 95 92 22





**CABLES A PRESSION  
DE GAZ INTERNE  
ISOLÉS AU PAPIER  
PRÉIMPRÉGNÉ**

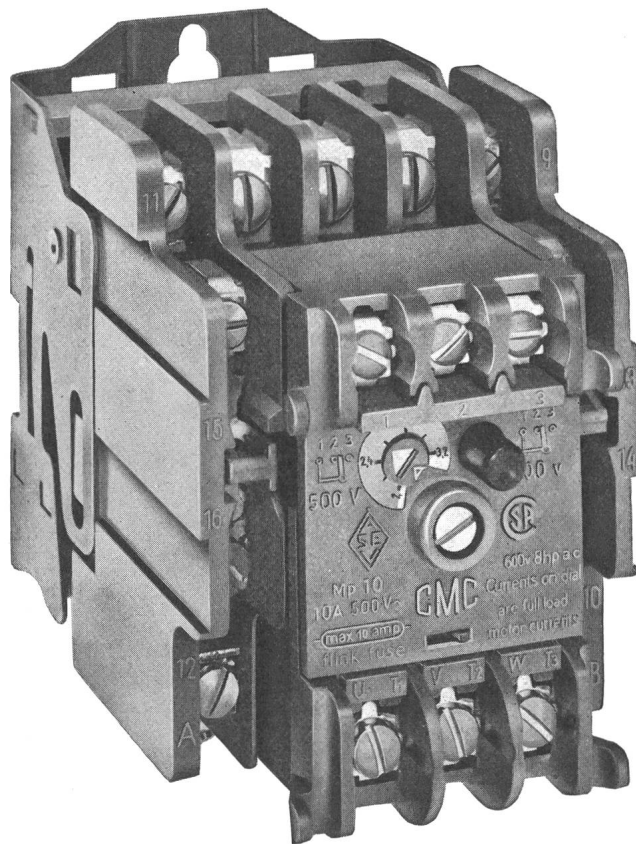
# PigPb

**GAS-INNENDRUCKKABE  
MIT  
VORIMPRÄGNIERTER  
PAPIERISOLATION**

**COSSONAY**



# CMC Schütze 10 A 500 V~



## Mp 10

3-polig 10 A 500 V~ mit einem Haltekontakt und einem zusätzlichen Hilfsschliesskontakt 6 A 500 V, mit oder ohne Thermoblock als Motorschutz, mit Auslöseumschaltkontakt.

Steuerspannung: 36–48–110–220–250–380–500 V 50 Hz

- Kleine Grundfläche: 62×79 mm
- Prellfrei und erschütterungsunempfindlich dank senkrecht aufeinanderstehenden Bewegungsrichtungen der Kontakte und des Magneten
- Hohe mechanische Lebensdauer: min. 10 Mill. Schaltungen
- Hohe Abschaltleistung: 190 A 500 V  $\cos. \varphi 0,3$
- Mit maximal 4 Hilfskontakten lieferbar
- leicht zugängliche und federnde Anschlussklemmen
- Nach SEV- und CSA-Vorschriften ausgeführt.

---

OF-Nr. 14680 Typ M 10 ohne Thermoblock

---

OF-Nr. 14681 Typ Mp 10 mit Thermoblock

---

# OTTO FISCHER AG

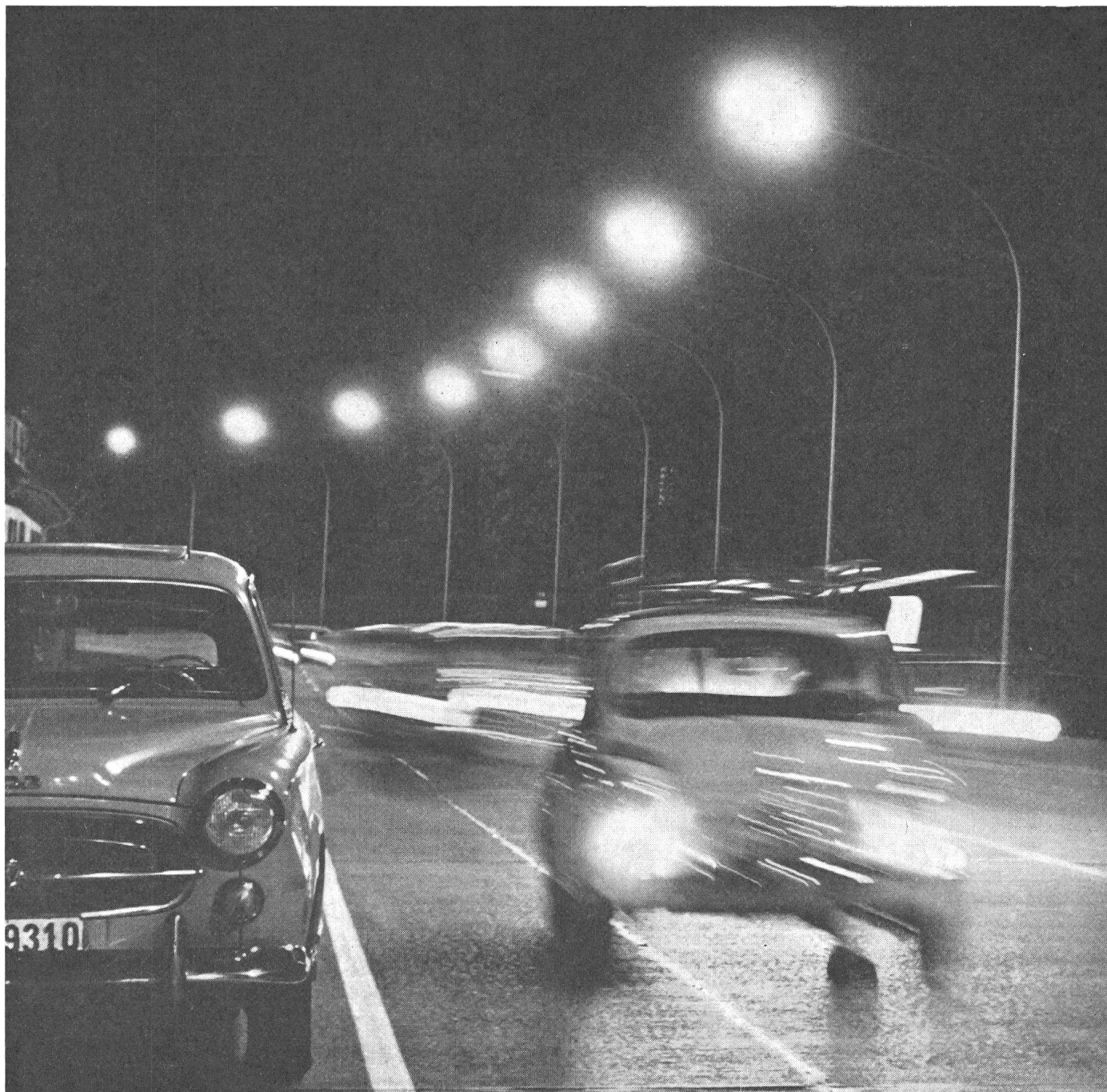
Elektrotechnische Bedarfsartikel en gros



Zürich 5  
Sihlquai 125  
Postfach Zürich 23  
☎ (051) 42 33 11



# Mazda met en lumière la sécurité routière



La route est plus sûre sous l'éclairage MAZDA. La couleur et le rendement des lampes à décharge Mazda permettent de conduire d'une façon détendue. C'est pourquoi Mazda est synonyme d'un éclairage public de haute qualité.

Partout où il s'agit d'augmenter la sécurité, le rendement ou le confort visuel, Mazda met à votre disposition une gamme de lampes répondant à tous les besoins.

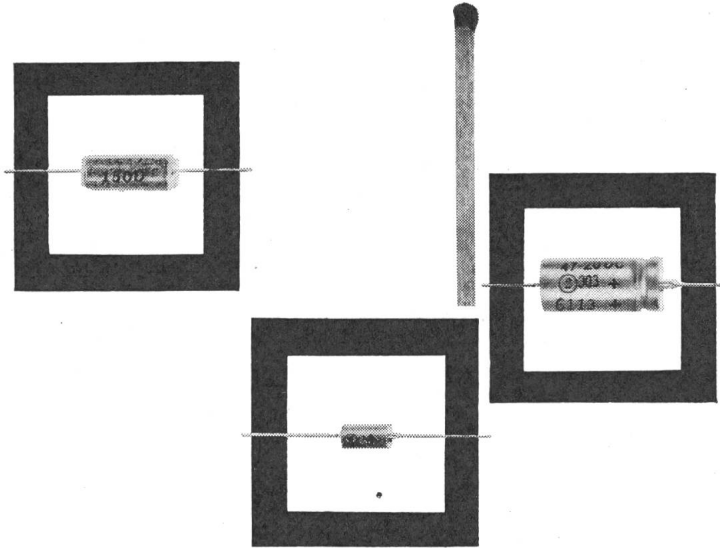
# MAZDA

art et science  
de l'éclairage

Toute documentation et informations techniques par le représentant général MAZDA pour la Suisse : Transelectric S.A., Genève, Berne, Sion.



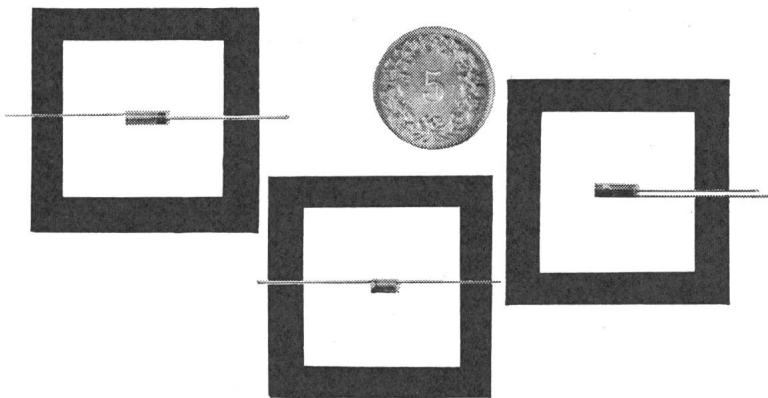
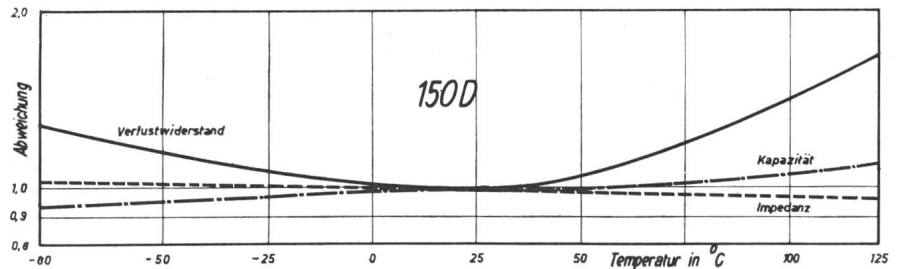
# Tantalkondensatoren mit festem Dielektrikum



## Kleinkondensator Typ 150 D

mit Tantal-Sinterkörper als Anode und festem Halbleiter als Elektrolyt, in dicht verlötetem Metallgehäuse

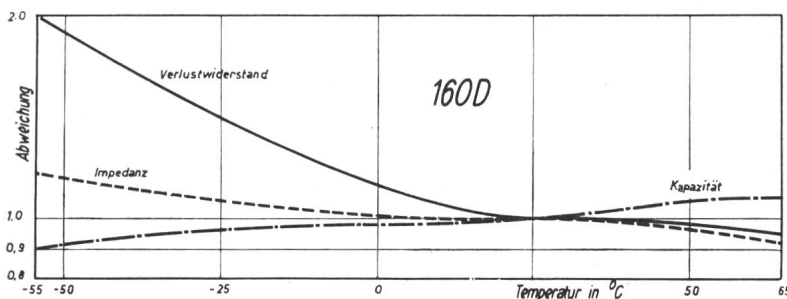
für Betriebs-Gleichspannungen von 6, 10, 15, 20, 35, 50, 60 und 75 Volt und mit Kapazitäten bis zu 330  $\mu\text{F}$



## Kleinkondensator Typ 160 D

mit Tantal-Sinterkörper als Anode und festem Halbleiter als Elektrolyt, in giessharz-versiegelter Polyesterhülle

für Betriebs-Gleichspannungen von 2, 3, 4, 8 und 15 Volt und mit Kapazitäten bis zu 12  $\mu\text{F}$



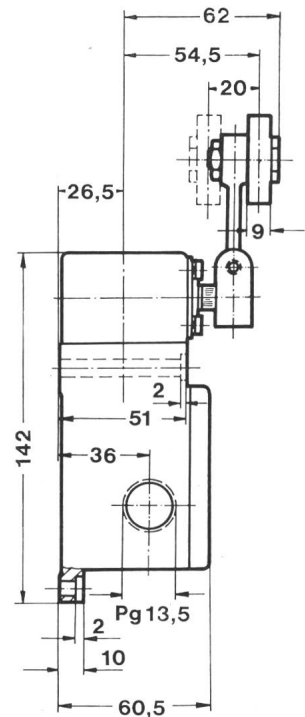
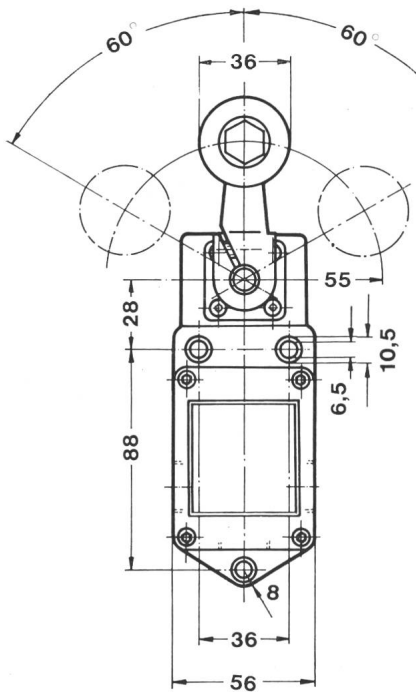
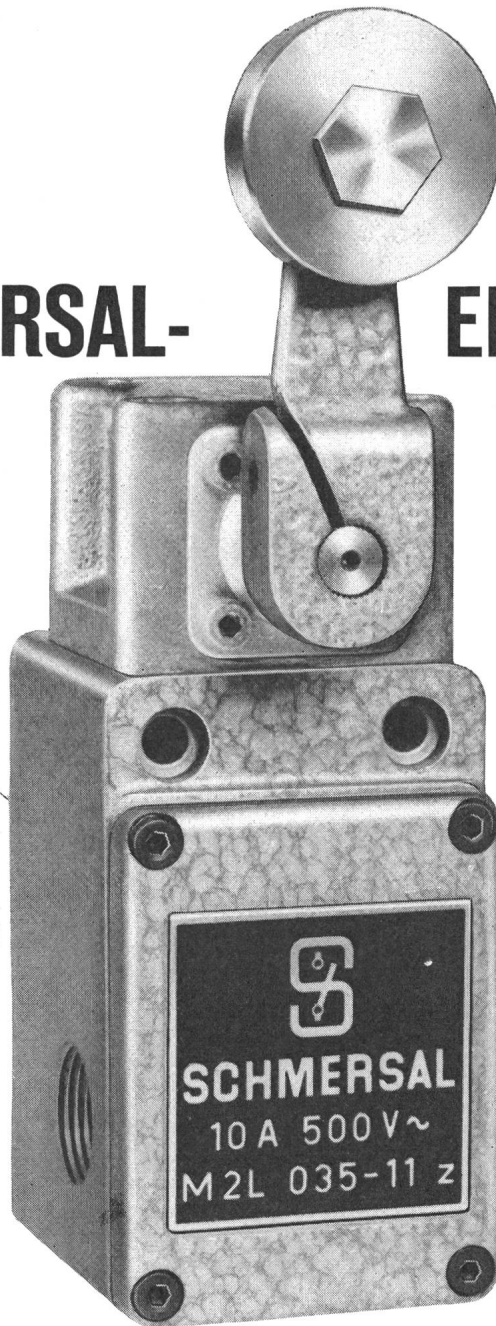
**SPRAGUE**  
the mark of reliability

**TELION**  **elektronik**  
Generalvertretung: Telion AG Zürich 47  
Albisriederstrasse 232, Tel. (051) 54 99 11





# SCHMERSAL- ENDSCHALTER



- Über 1000 Normaltypen, vom Subminiatur-Mikroschalter für gedruckte Schaltungen bis zum schweren, gussgekapselten Endschalter für 60 A
- 1- bis 6polige Ausführungen
- Sprung- und Tastschaltung
- Alle Schutzarten, von der offenen Bauart bis zur druckwasserdichten Kapselung und Ex-Ausführung
- Grosszügig bemessener Anschlussraum
- Eine Vielzahl auswechselbarer Betätigungsorgane
- Kurze Lieferfristen

Generalvertretung und Lager

**TRACO** TRADING COMPANY LIMITED **ZURICH**

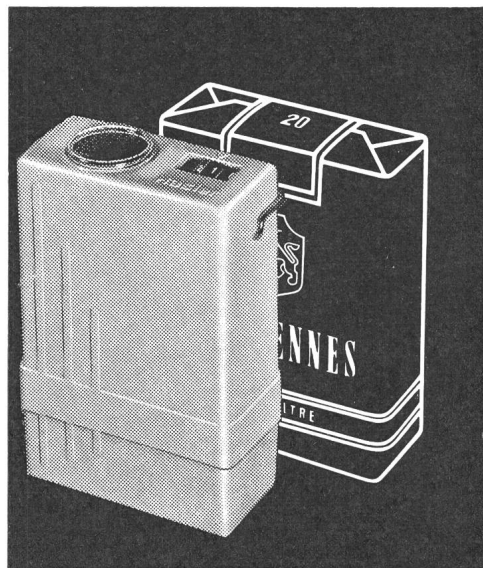
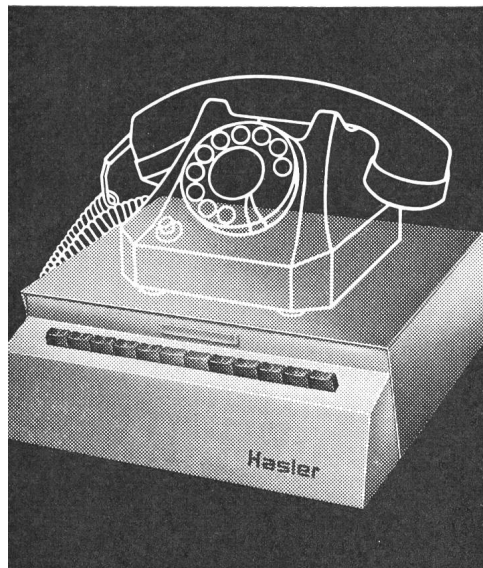
Jenatschstrasse 1

Tel. (051) 27 12 91



# Gesucht

# Gefunden



dank der drahtlosen Hasler-Personen-Suchanlage für jeden Betrieb

Für jede Betriebsgrösse die richtige Anlage

Kleinbetriebe:

10-Wattsender als formschönes Tischmodell (manuelle Bedienung) oder in Verbindung mit der Haustelesuchanlage (Wandmodell).

Weitläufige und grosse Betriebe:

100-Wattsender für manuelle oder automatische Auslösung des Suchorganges. Praktisch unbeschränkte Ausbaumöglichkeiten.

Bitte verlangen Sie die schriftliche Dokumentation oder kostenlose Beratung durch unsere Ingenieure. Sie erreichen uns über Telefon 031 64 11 11

## Hasler<sup>AG</sup> Bern

Zweigniederlassung Zürich  
Telefon 051 26 16 00  
Büro Basel  
Telefon 061 24 01 01

Grosse Erleichterung im Personal-sektor. Bestmöglicher Einsatz des Chefpersonals. Raschere telefonische Kundenbedienung. Kein Zeitverlust durch unrationelle Suchvorgänge. Verringerte Telefonspesen.

Allüberall sind die gesuchten Mitarbeiter sekundenschnell erreichbar. Keine störenden optischen und akustischen Signale. Ein leichter Taschenempfänger – klein wie eine Zigarettenpackung – macht die gesuchte Person diskret, aber unüberhörbar aufmerksam.

Hasler AG Bern

- Wir wünschen
- Dokumentation über die Hasler-Suchanlagen <sup>SEV</sup>
  - Kostenlose Beratung

Firma

Adresse

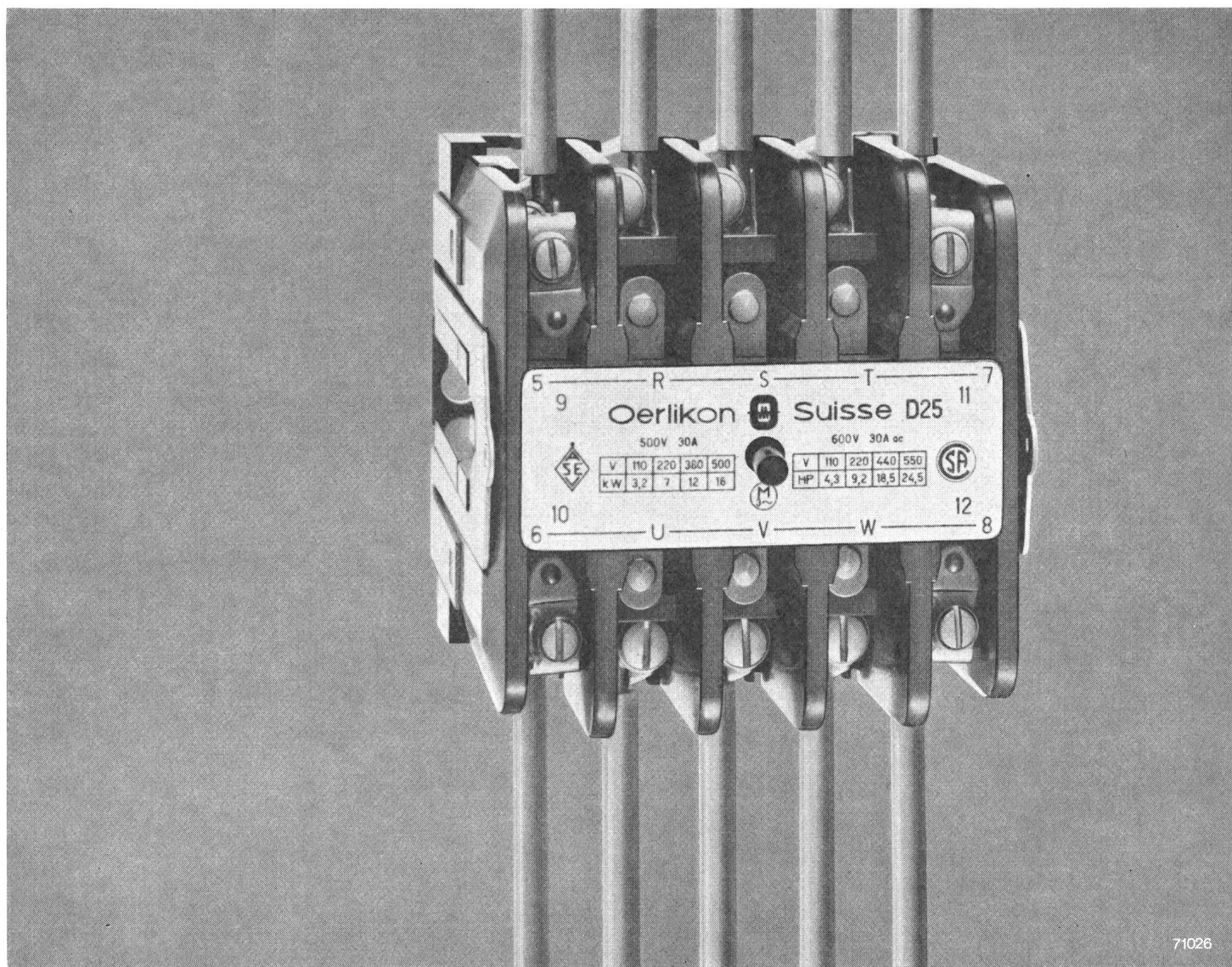
# D10 + D 25\*

## die neuen Oerlikon-Schütze

\* Neben dem bereits bekannten Typ D 10  
ist nunmehr auch der grössere Typ D 25  
ab Lager lieferbar

Die grundsätzliche Neuerung der Oerlikon-Schütze D10 und D 25 bildet die Zweiteilung in einen wegnehmbaren Oberteil mit allen Kontaktstellen und einen feststehenden Unterteil mit den Anschlussklemmen. Diese Lösung bietet praktisch alle Vorteile eines steckbaren Schützes.

Dazu kommen: Kleine Grundfläche, Montage in jeder Lage und ohne Zwischenräume, bequem zugängliche Anschlussklemmen, leichte Kontrollmöglichkeit, robuste Konstruktion, brummfrees Magnetsystem auch nach Millionen von Schaltungen.



**Maschinenfabrik Oerlikon**



Verkaufsbüros  
Zürich   Telephon 051/4818 10  
Bern     Telephon 031/20215  
Lausanne   Telephon 021/2575 25  
Agentur  
Lugano    Telephon 091/244 97