

Objektyp: **Advertising**

Zeitschrift: **Bulletin des Schweizerischen Elektrotechnischen Vereins :
gemeinsames Publikationsorgan des Schweizerischen
Elektrotechnischen Vereins (SEV) und des Verbandes
Schweizerischer Elektrizitätswerke (VSE)**

Band (Jahr): **56 (1965)**

Heft 2

PDF erstellt am: **15.08.2024**

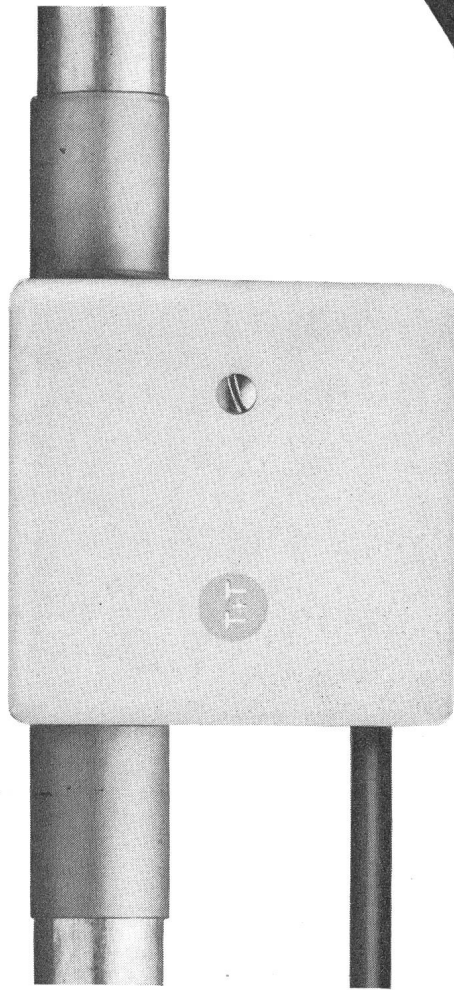
Nutzungsbedingungen

Die ETH-Bibliothek ist Anbieterin der digitalisierten Zeitschriften. Sie besitzt keine Urheberrechte an den Inhalten der Zeitschriften. Die Rechte liegen in der Regel bei den Herausgebern. Die auf der Plattform e-periodica veröffentlichten Dokumente stehen für nicht-kommerzielle Zwecke in Lehre und Forschung sowie für die private Nutzung frei zur Verfügung. Einzelne Dateien oder Ausdrucke aus diesem Angebot können zusammen mit diesen Nutzungsbedingungen und den korrekten Herkunftsbezeichnungen weitergegeben werden. Das Veröffentlichen von Bildern in Print- und Online-Publikationen ist nur mit vorheriger Genehmigung der Rechteinhaber erlaubt. Die systematische Speicherung von Teilen des elektronischen Angebots auf anderen Servern bedarf ebenfalls des schriftlichen Einverständnisses der Rechteinhaber.

Haftungsausschluss

Alle Angaben erfolgen ohne Gewähr für Vollständigkeit oder Richtigkeit. Es wird keine Haftung übernommen für Schäden durch die Verwendung von Informationen aus diesem Online-Angebot oder durch das Fehlen von Informationen. Dies gilt auch für Inhalte Dritter, die über dieses Angebot zugänglich sind.

**camille
bauer**



PTT genehmigt

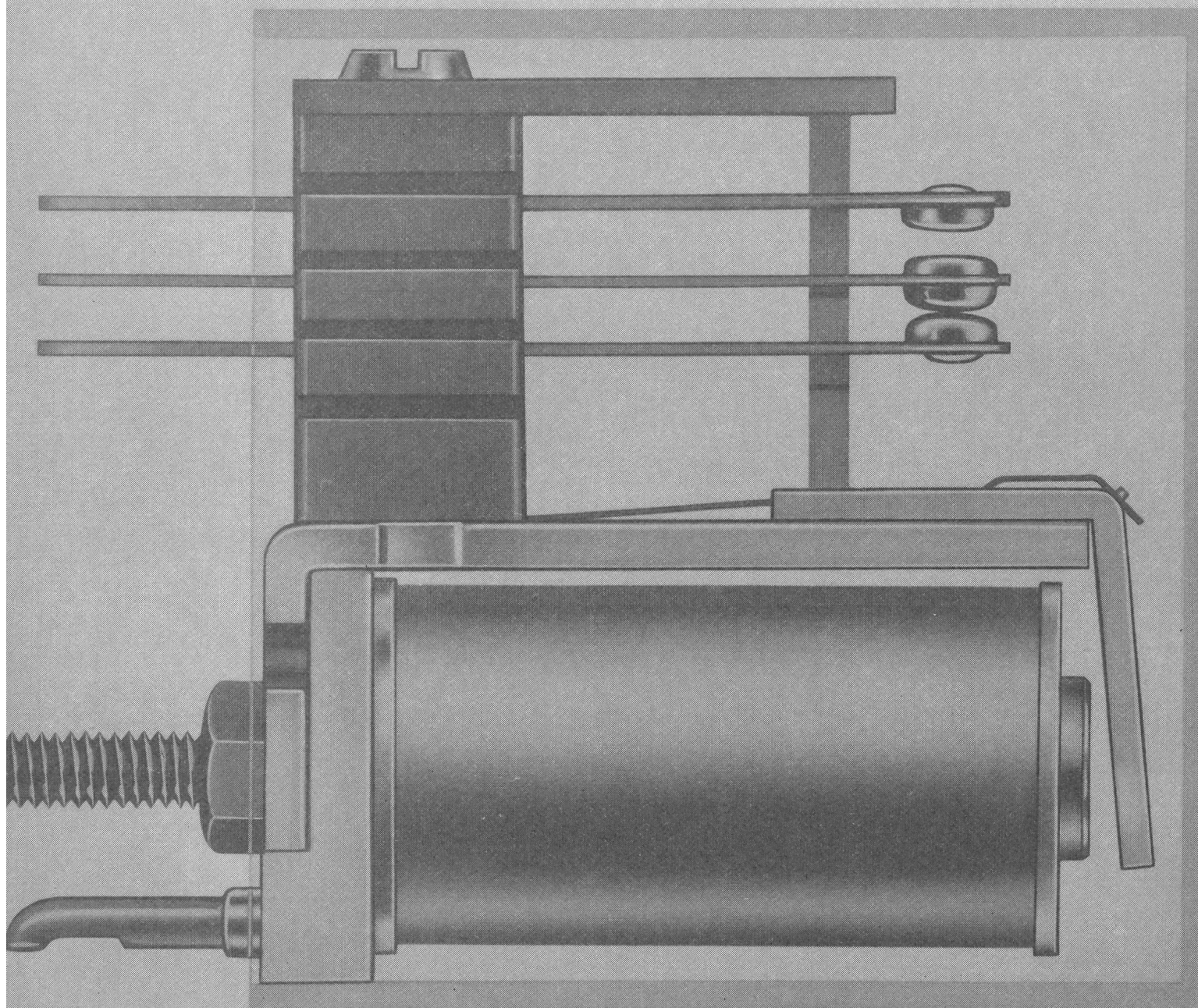
**Basel
Bern
Zürich
Lugano
Neuenburg
Genf**

**Anschlussdose 783
Durchgangsdose 784
Klemmsteg einzeln 784**

Telefondose «Reichle»

Das Zwergrelais RM1 ist als Klappankerrelais konstruiert und zeichnet sich durch seine minimalen Abmessungen aus. Der Kontaktsatz besteht aus zwei oder mehreren Umschaltern mit vergoldeten Silberkontakten mit einer Schaltleistung von 100 VA. Eine durchsichtige Plastikhaube dient als Staubschutz.

RM 1 ist ein ausgesprochenes Industrie-Schaltrelais für Gleichstromerregung und dient speziell als Schalt- und Steuerorgan in Steuerungen aller Art, sowie im Apparat- und Schaltgerätebau. Dank der besonderen Schalteigenschaften eignet es sich vor allem auch in Kombination mit elektronischen Bauelementen.



Zwergrelais RM1

Robuste Bauart bietet Gewähr für grosse Betriebssicherheit und lange Lebensdauer.

gering in der Leistungsaufnahme, doch gross in der Schaltleistung.



Ghilmetti Aktiengesellschaft
Fabrik elektr. Schaltapparate
Solothurn - Schweiz
Telefon 065/2 43 41

CMC Industrie-Steckvorrichtungen Prises et fiches industrielles

25 - 40 - 75 - 125 - 200 A



OTTO FISCHER AG

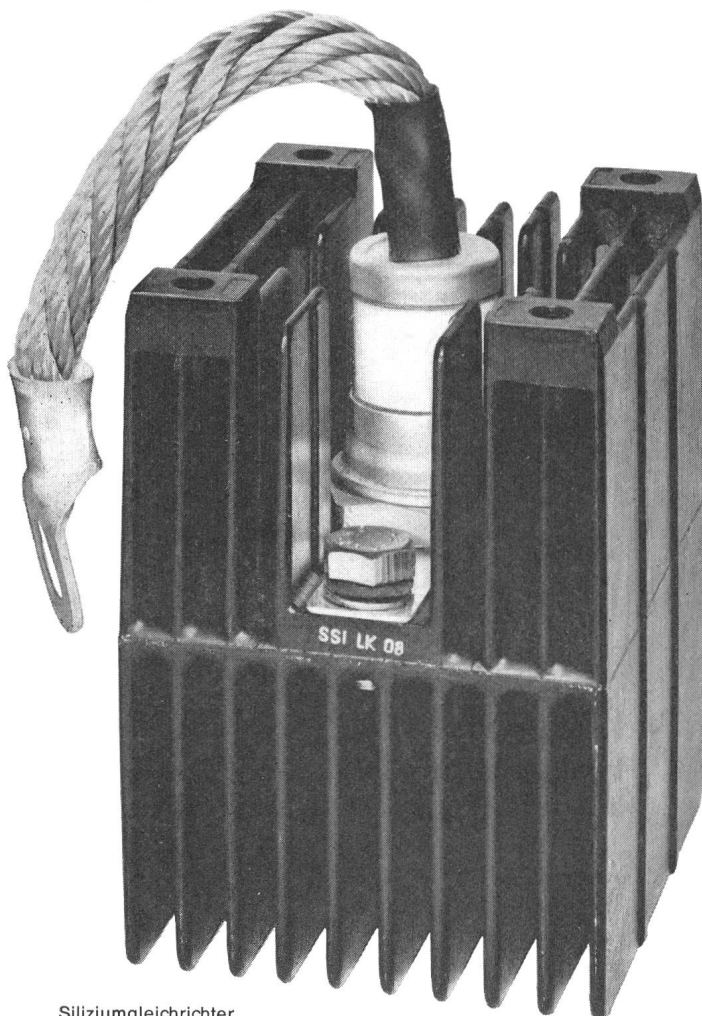
Elektrotechnische Bedarfsartikel en gros
Zürich 5 Sihlquai 125 Postfach 8023 Zürich ☎ 051/42 33 11



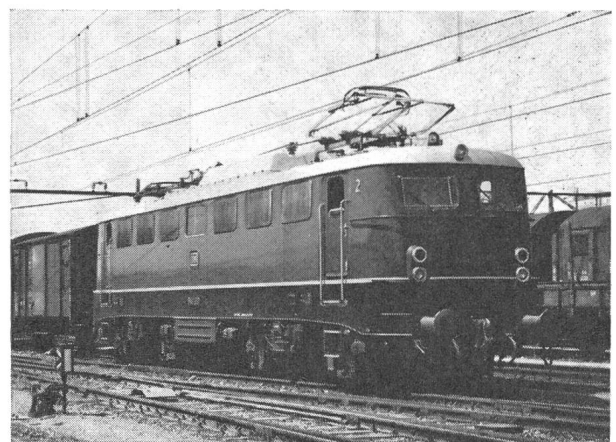


Silizium- und Selengleichrichter

Unsere Silizium- und Selengleichrichter finden Verwendung in der chemischen Industrie, beim Lokomotiv- und Fahrzeugbau sowie in der Steuer- und Regeltechnik. Verlangen Sie genaue Unterlagen oder unverbindliche Beratung.



Siliziumgleichrichter



Siemens-Elektrolok im Güterbahnhof Zürich

Siemens
Elektrizitätserzeugnisse AG
Zürich, Telefon 051/25 36 00
Lausanne, Téléphone 021/22 06 75

SYLVANIA VHO-LAMPEN

EIN MARKSTEIN IN DER ENTWICKLUNG MODERNER STRASSENBELEUCHTUNG !



Strassen von heute erfordern modernstes Licht. Sylvania-Hochleistungs-Leuchtstofflampen (VHO-Lampen) erzielen Beleuchtungspegel, die sämtliche in der Praxis empfohlenen Helligkeitswerte für Strassen und Autobahnen übertreffen. Das bedeutet für Tausende von Autofahrern bessere Sicht und damit erhöhte Sicherheit !

Mit 6000 verschiedenen Arten von Lampen leuchtet Sylvania den Weg.

SYLVANIA

Division of

GENERAL TELEPHONE & ELECTRONICS INTERNATIONAL



Generalvertretung und Lager

TRACO TRADING COMPANY LIMITED **ZURICH**

Jenatschstrasse 1

Tel. (051) 271291

Quecksilber - Leuchtstofflampe

Quecksilber - Leuchtstofflampe
mit Innenspiegel



HPL HPL-R

Hohe Lichtausbeute

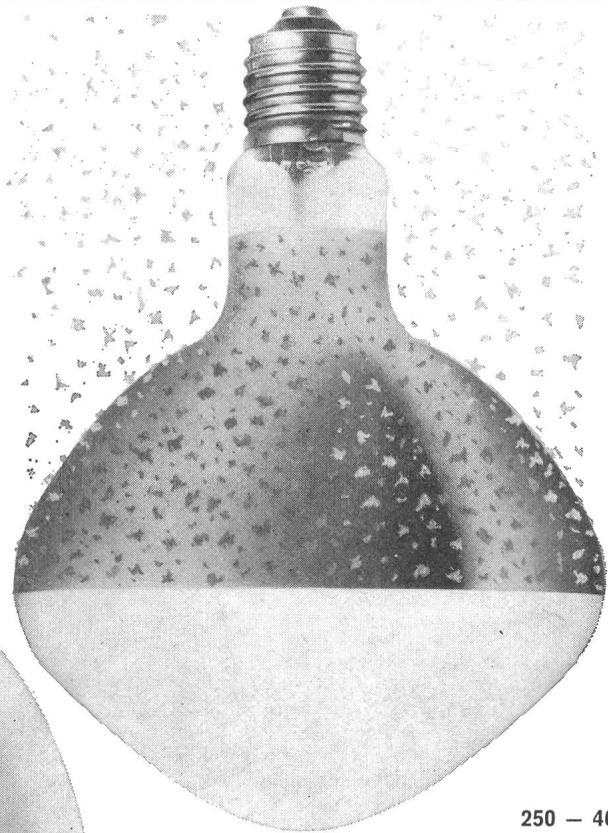
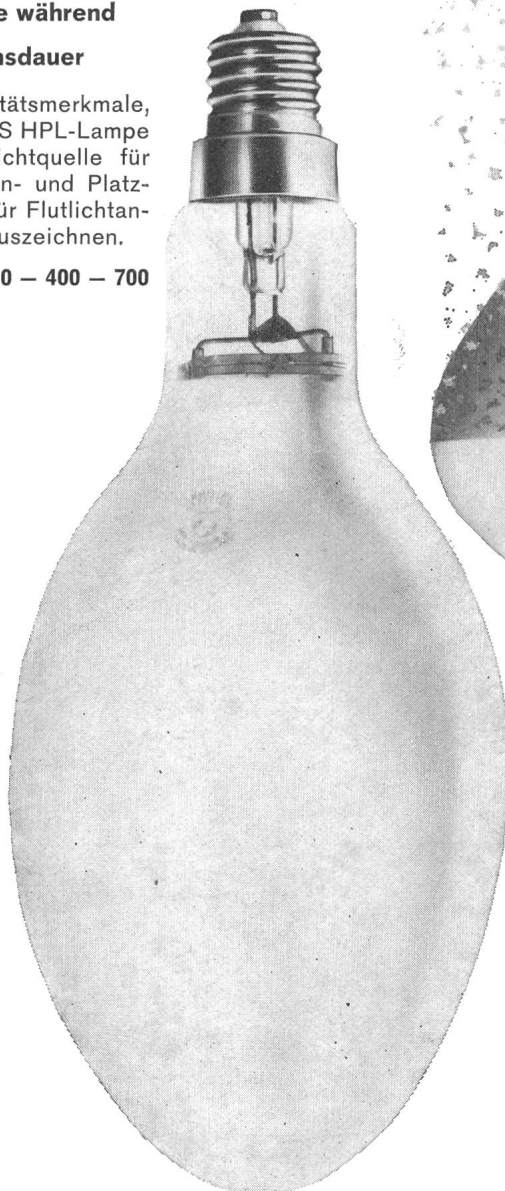
Lange Lebensdauer

Geringe Lichtstrom-Abnahme

**Weisse Lichtfarbe während
der ganzen Lebensdauer**

sind einige Qualitätsmerkmale,
welche die PHILIPS HPL-Lampe
als bevorzugte Lichtquelle für
Industrie-, Strassen- und Platz-
beleuchtung und für Flutlichtan-
lagen besonders auszeichnen.

50 - 80 - 125 - 250 - 400 - 700
1000 - 2000 Watt



250 - 400 - 700 Watt

Hohes Beleuchtungsniveau trotz Staub und
Schmutz. HPL-R die PHILIPS Lampe für hohe
Hallen und Werkstätten, Ofenhäuser, Giesse-
reien etc.

Vorschaltgeräte für HPL-Lampen

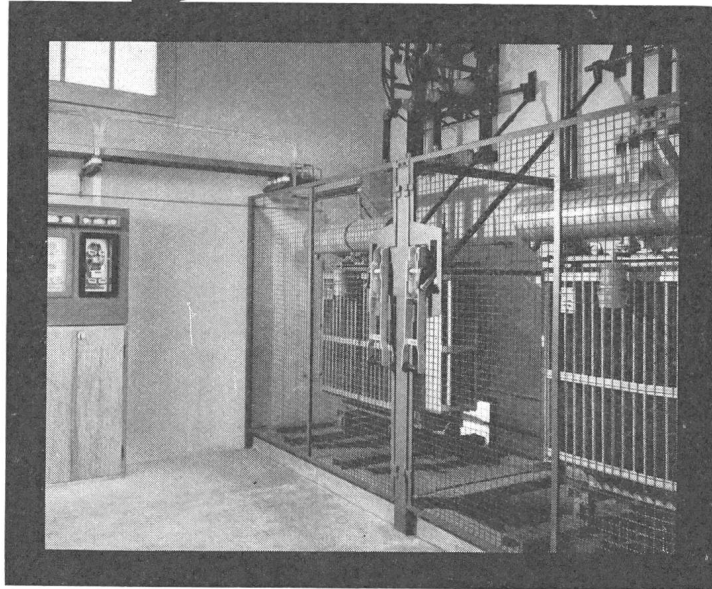
Einige Schritte voraus ist PHILIPS mit den poly-
estervergossenen Vorschaltgeräten. Ihre Vorzüge
sind kleine Dimensionen, gute Wärmeableitung,
sehr lange Lebensdauer, kleiner Brumm und
grosse Widerstandsfähigkeit gegen Feuchtigkeit.

PHILIPS

Philips AG, Abt. Philora, Zürich 3
Edenstr. 20, Tel. 051/25 86 10 u. 27 04 91

In den Usines du Day
der Société d'Electro-Chimie, Vallorbe...

Pyralen



Mit Pyralen gefüllte

Transformatoren 320 kVA $\frac{13\,000 \pm 2.5 \pm 5\%}{380 - 220}$

Hersteller: Aktiengesellschaft Brown, Boveri & Cie., Baden.

Pyralen-Transformatoren

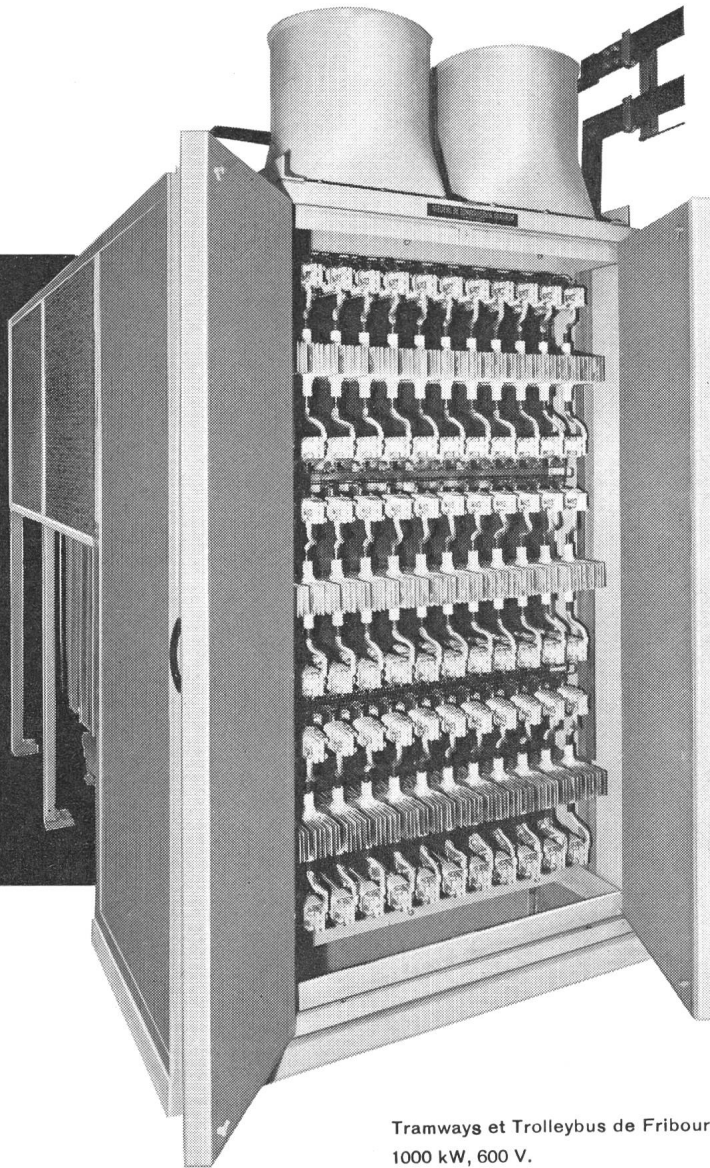
- **feuersicher** Pyralen brennt nicht
- **wartungsfrei** Pyralen ist alterungsbeständig
- **ohne Spezialschutzbauten**

Pyralen-Transformatoren senken die Installationskosten

Auskünfte und Unterlagen:

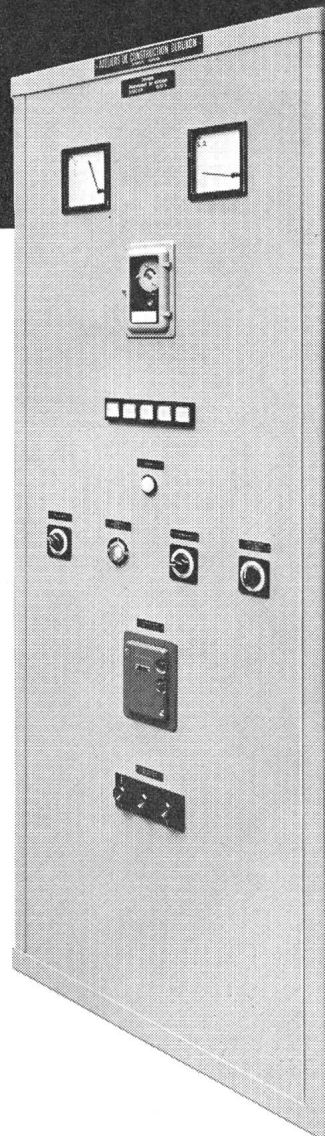
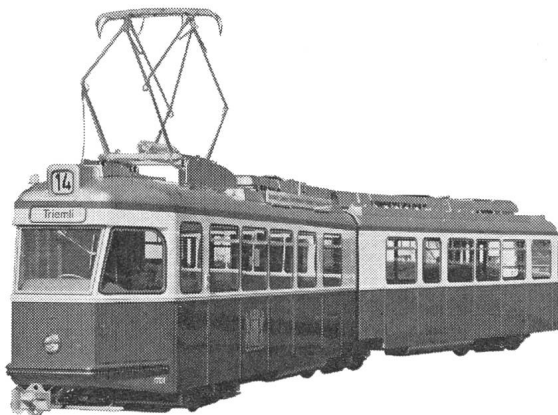
Robert Binggeli & Co. Chemische Rohstoffe
Rössligasse 8, Zürich 1, Telefon 051 47 69 59
Vertretung der Société PRODELEC, Paris

Oerlikon- Silizium-Gleichrichteranlagen für Traktionszwecke



Mit Oerlikon-Silizium-Gleichrichtern erzielen Sie praktisch wartungsfreien, störungslosen Betrieb. Unabhängigkeit von der Aussentemperatur. Kurzschluss-sichere Bauart. Geringer Platzbedarf. Unsere Fachleute beraten Sie bereitwilligst.

Tramways et Trolleybus de Fribourg
1000 kW, 600 V.



Maschinenfabrik Oerlikon
8050 Zürich