

Objektyp: **Advertising**

Zeitschrift: **Bulletin des Schweizerischen Elektrotechnischen Vereins :  
gemeinsames Publikationsorgan des Schweizerischen  
Elektrotechnischen Vereins (SEV) und des Verbandes  
Schweizerischer Elektrizitätswerke (VSE)**

Band (Jahr): **56 (1965)**

Heft 18

PDF erstellt am: **14.08.2024**

### **Nutzungsbedingungen**

Die ETH-Bibliothek ist Anbieterin der digitalisierten Zeitschriften. Sie besitzt keine Urheberrechte an den Inhalten der Zeitschriften. Die Rechte liegen in der Regel bei den Herausgebern. Die auf der Plattform e-periodica veröffentlichten Dokumente stehen für nicht-kommerzielle Zwecke in Lehre und Forschung sowie für die private Nutzung frei zur Verfügung. Einzelne Dateien oder Ausdrucke aus diesem Angebot können zusammen mit diesen Nutzungsbedingungen und den korrekten Herkunftsbezeichnungen weitergegeben werden. Das Veröffentlichen von Bildern in Print- und Online-Publikationen ist nur mit vorheriger Genehmigung der Rechteinhaber erlaubt. Die systematische Speicherung von Teilen des elektronischen Angebots auf anderen Servern bedarf ebenfalls des schriftlichen Einverständnisses der Rechteinhaber.

### **Haftungsausschluss**

Alle Angaben erfolgen ohne Gewähr für Vollständigkeit oder Richtigkeit. Es wird keine Haftung übernommen für Schäden durch die Verwendung von Informationen aus diesem Online-Angebot oder durch das Fehlen von Informationen. Dies gilt auch für Inhalte Dritter, die über dieses Angebot zugänglich sind.



**CHROM-NICKEL WIDERSTANDSMATERIAL**

NIKROTHAL 8,	80% Ni	20% Cr
"	6, 60%	" 15% "
"	4, 35%	" 20% "
"	2, 20%	" 25% "

*Ein schwedisches Qualitätsprodukt*

**AKTIEBOLAGET KANTHAL  
HALLSTAHAMMAR · SCHWEDEN**

Alleinvertretung für die Schweiz:

**METALLUM PRATTELN A.G. PRATTELN**

Telefon (061) 81 54 55



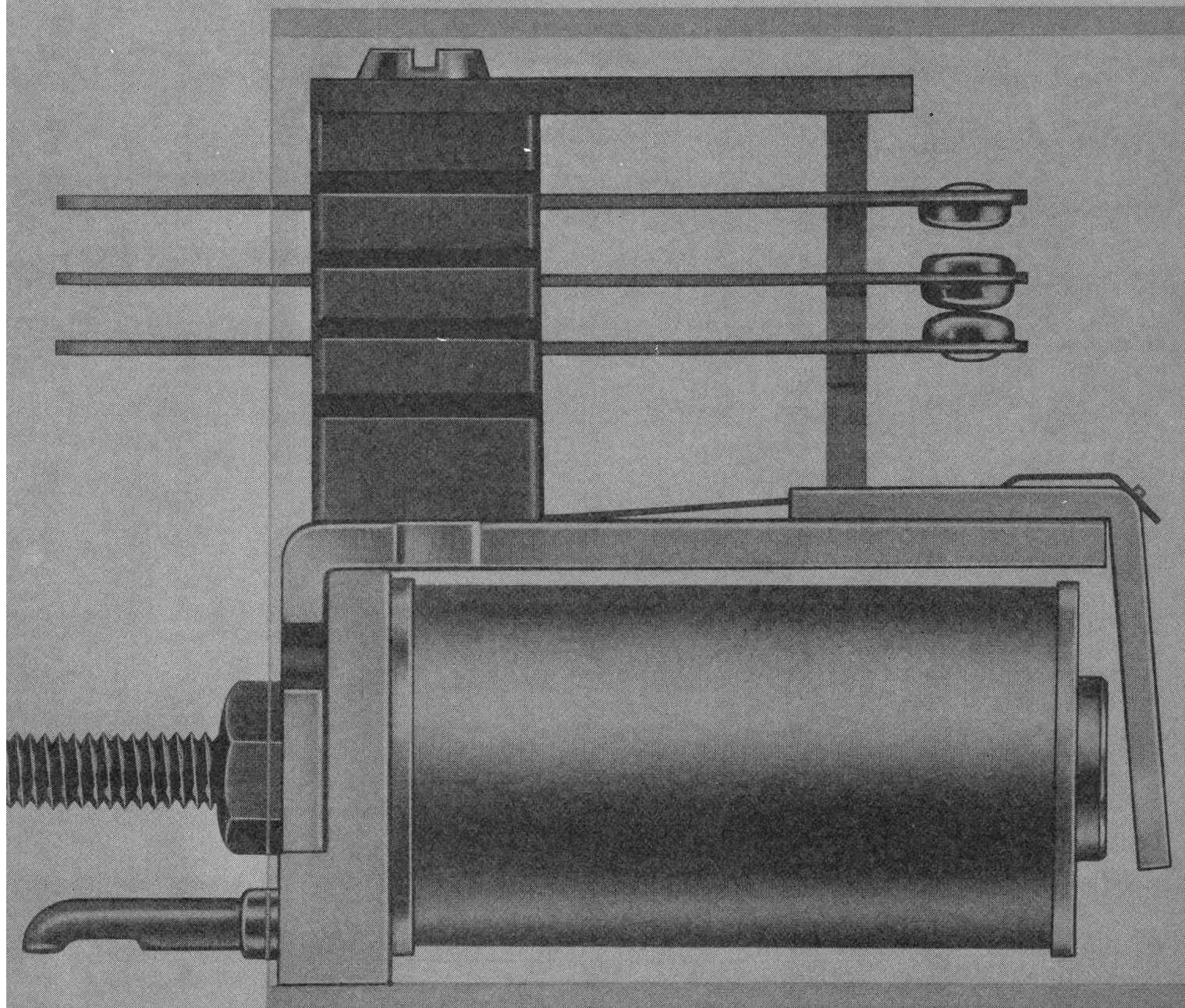
**camille  
bauer**

**Basel  
Bern  
Zürich  
Lugano  
Neuenburg  
Genf**

**Elektro-  
Installationsmaterial  
Glühlampen  
und  
Fluoreszenzröhren**

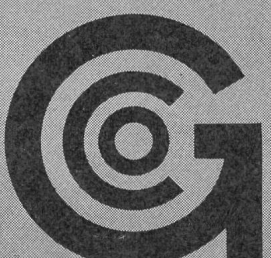
Das Zwergrelais RM 1 ist als Klappankerrelais konstruiert und zeichnet sich durch seine minimalen Abmessungen aus. Der Kontaktsatz besteht aus zwei oder mehreren Umschaltern mit vergoldeten Silberastkontakten mit einer Schaltleistung von 100 VA. Eine durchsichtige Plastikhaube dient als Staubschutz.

RM 1 ist ein ausgesprochenes Industrieschaltrelais für Gleichstromerregung und dient speziell als Schalt- und Steuerorgan in Steuerungen aller Art, sowie im Apparat- und Schaltgerätebau. Dank der besonderen Schalteigenschaften eignet sich vor allem auch in Kombination mit elektronischen Bauelementen.



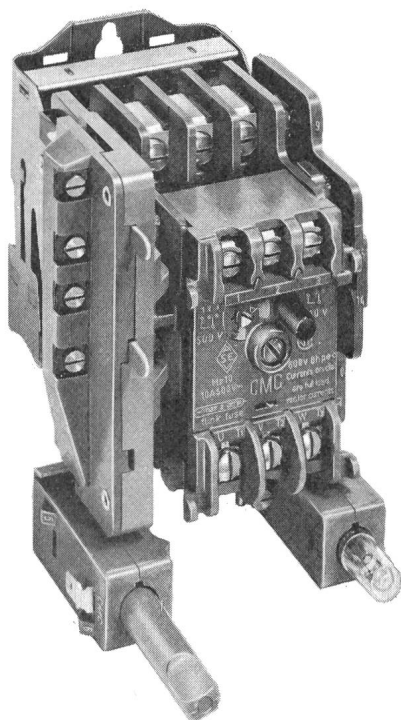
# Zwergrelais RM 1

Robuste Bauart bietet Gewähr für grosse Betriebssicherheit und lange Lebensdauer. Gering in der Leistungsaufnahme, doch gross in der Schaltleistung.



Ghilmetti Aktiengesellschaft  
Fabrik elektr. Schaltapparate  
Solothurn - Schweiz  
Telefon 065/2 43 41

# CMC-Schütz 10A, 500V



jetzt  
mit  
Zubehör

## Typ Mp 10

mit Sicherheitsstecker,  
Signallampe und  
Doppeldruckknopf für  
Dauer- oder  
Impulskontaktsteuerung



und auch  
in  
Isolierpress-  
stoff-Gehäuse

## Typ AMp 10

spritzwassersicher  
schlagfest  
formschön  
mit eingebautem Sicher-  
heitsstecker und eingebauter  
Signallampe  
Einfach- oder Doppeldruckknopf

# OTTO FISCHER AG

Elektrotechnische Bedarfsartikel en gros

Zürich 5 Sihlquai 125 Postfach 8023 Zürich ☎ 051/42 33 11



# OERLIKON

**Selbsterregende  
Generatoren  
für Leistungen  
von 10 bis 2000 kVA**



Betriebssichere, kompakte Bauart, ohne Kollektor. Statische Reguliergenauigkeit  $\pm 1,5 \%$  (bei  $\cos \varphi = 0,8 \dots 1$ ). Kürzeste Regulierzeit. Sichere Übernahme induktiver Lasten (Anlaufströme von Kurzschlussankermotoren). Bauformen B3, B2 oder B20

**Maschinenfabrik Oerlikon**

8050 Zürich

Tel. 481810

