

Zeitschrift: Bulletin des Schweizerischen Elektrotechnischen Vereins :
gemeinsames Publikationsorgan des Schweizerischen
Elektrotechnischen Vereins (SEV) und des Verbandes Schweizerischer
Elektrizitätswerke (VSE)

Band: 57 (1966)

Heft: 9

Werbung

Nutzungsbedingungen

Die ETH-Bibliothek ist die Anbieterin der digitalisierten Zeitschriften. Sie besitzt keine Urheberrechte an den Zeitschriften und ist nicht verantwortlich für deren Inhalte. Die Rechte liegen in der Regel bei den Herausgebern beziehungsweise den externen Rechteinhabern. [Siehe Rechtliche Hinweise.](#)

Conditions d'utilisation

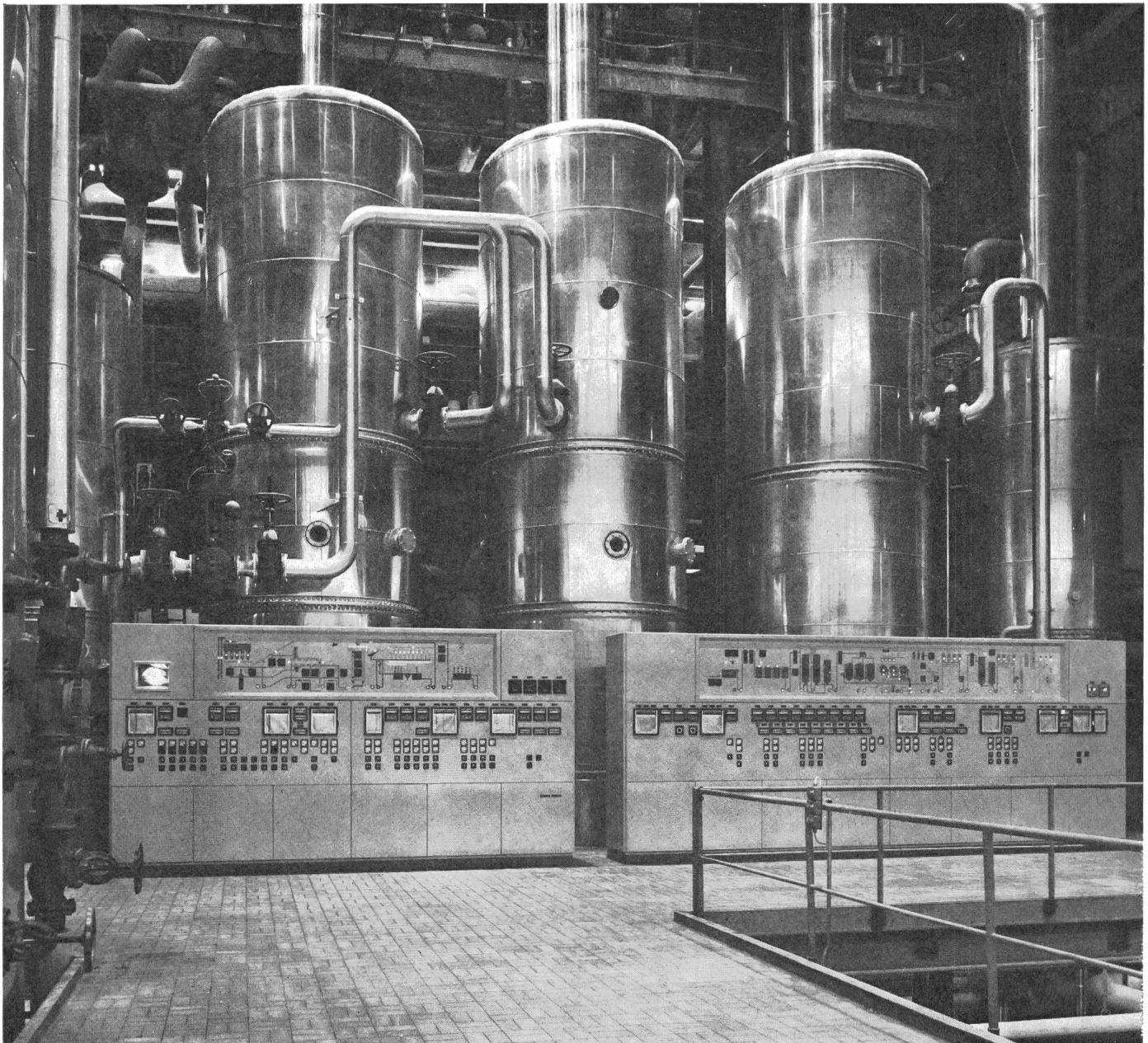
L'ETH Library est le fournisseur des revues numérisées. Elle ne détient aucun droit d'auteur sur les revues et n'est pas responsable de leur contenu. En règle générale, les droits sont détenus par les éditeurs ou les détenteurs de droits externes. [Voir Informations légales.](#)

Terms of use

The ETH Library is the provider of the digitised journals. It does not own any copyrights to the journals and is not responsible for their content. The rights usually lie with the publishers or the external rights holders. [See Legal notice.](#)

Download PDF: 18.10.2024

ETH-Bibliothek Zürich, E-Periodica, <https://www.e-periodica.ch>



Mess- und Regeltechnik in der Industrie

Wir fabrizieren für die Verfahrenstechnik Anzeige-, Schreib- und Regelgeräte in modernster Ausführung. Bei kleinstem Platzbedarf bieten sie ein Maximum an Skalenlänge und parallaxfreier Ablesung. Zur Ausrüstung moderner Kommandoräume, Lastverteilanlagen usw. steht ein vollständiges Programm von Messumformern und Messwertgebern in volltransistorisierter Ausführung zur Verfügung. Wir übernehmen die Planung der Mess- und Regelanlagen für solche Anlagen. Bitte verlangen Sie unser Fabrikationsprogramm.

Vertretungen bestehen in allen europäischen Ländern sowie in Übersee.

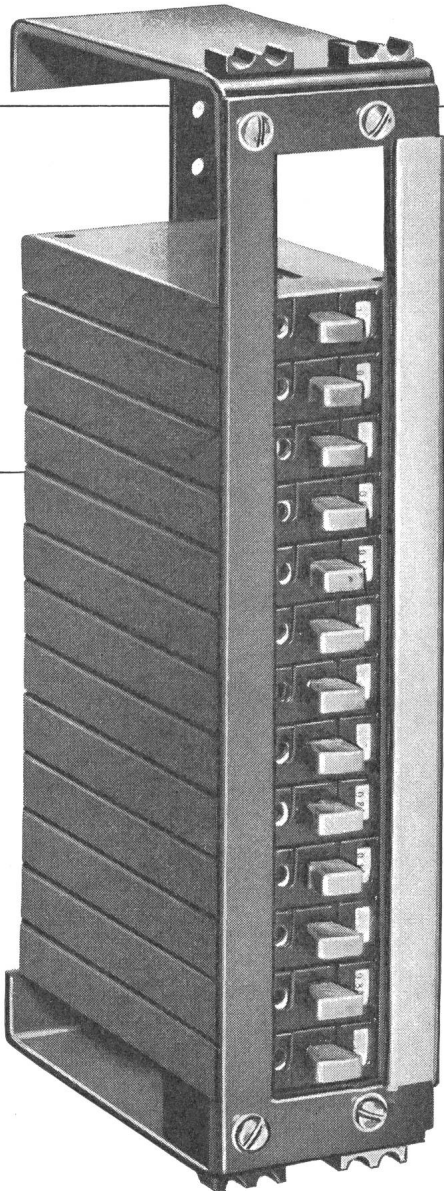
Camille Bauer Aktiengesellschaft

4000 Basel

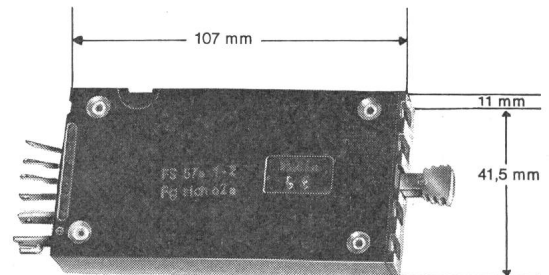
Dornacherstrasse 18

Tel. 061 34 24 40

**camille
bauer**



Das neuzeitliche Bauelement zum
Absichern von Schwachstrom-Geräten und
-Installationen jeder Art.



Fernmelde-Schutzschalter werden ähnlich wie die bekannten Rücklötsicherungen eingesetzt, arbeiten aber nach einem anderen Prinzip. Während der Hauptkontakt den Stromkreis schaltet, sind 2 Hilfskontakte für separate Signalstromkreise vorhanden. Schwankungen der Umgebungstemperaturen im Bereich von 0 bis 40 °C haben praktisch keinen Einfluss auf die Auslösezeit. Es gibt zwei Bauarten von Fernmelde-Schutzschaltern:

Typ Fg sich 61a

mit elektromagnetischer Schnellauslösung bei 1,5fachem Nennstrom. Lieferbar mit 0.1 A, 0.2 A, 0.4 A, 0.8 A, 1.0 A, 2.0 A und 4.0 A Nennstrom.

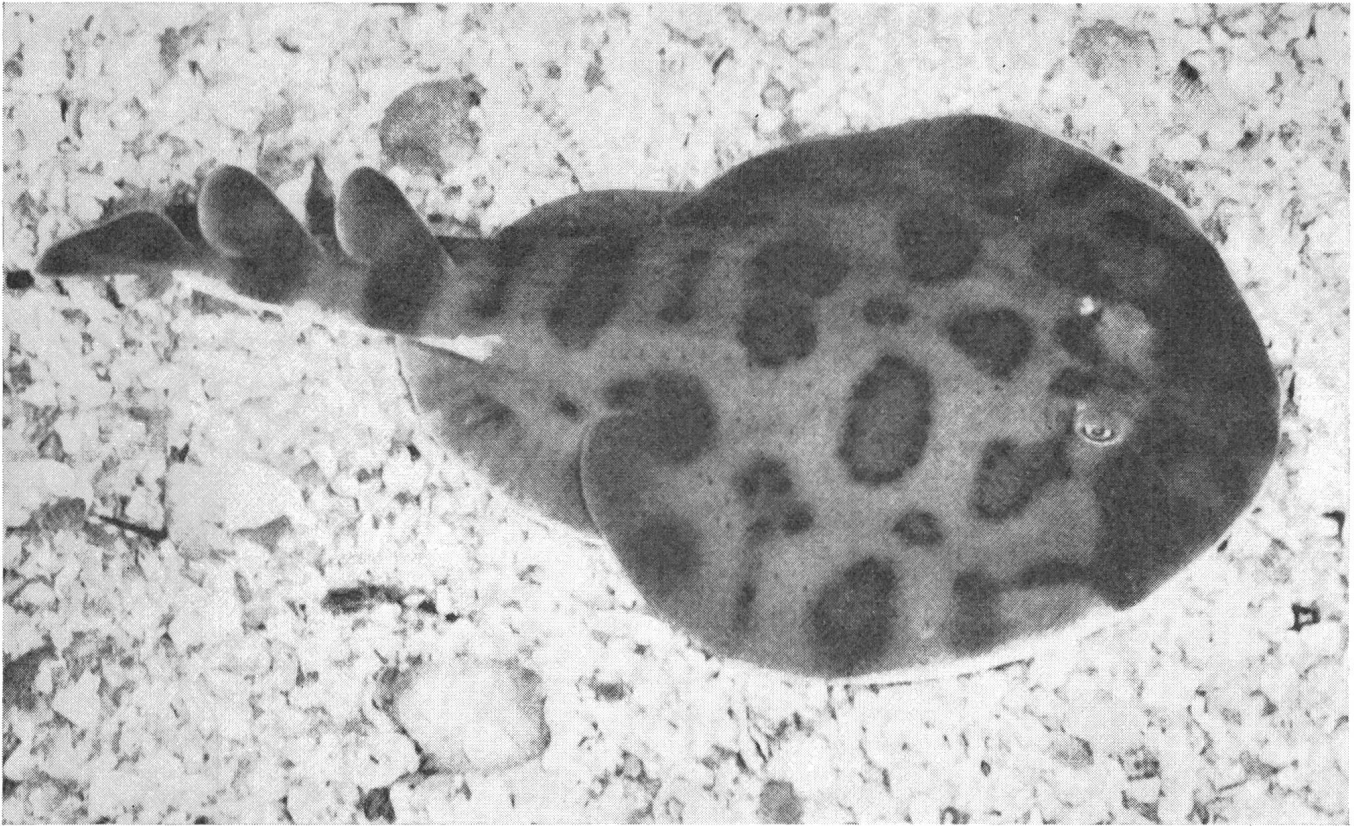
Typ Fg sich 62a

mit elektromagnetischer Auslösung bei 11fachem Nennstrom innert 10 ms, sowie thermischer Auslösung bei 2fachem Nennstrom nach ca. 40 s. Lieferbar mit 0.1 A, 0.16 A, 0.3 A, 0.4 A, 0.5 A, 0.8 A, 1.0 A, 1.6 A, 2.0 A und 3.0 A Nennstrom.

Verlangen Sie bitte unverbindlich Prospekte und Unterlagen.

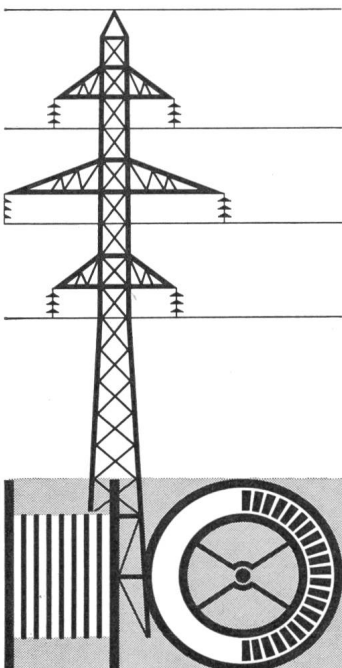
DIE ELEKTRIZITÄT

Quelle seltsamer Naturerscheinungen



Schon im Altertum war die Elektrizität wohlbekannt. War es nicht Aristoteles, der einen Gichtanfall heilte dank der elektrischen Entladung eines Zitterrochens? Dieser seltsame Meeresbewohner ist imstande, eine Spannung bis zu 200 V zu erzeugen. Greift man nach den Brustflossen eines solchen Fisches, so begibt man sich in die Gefahr tödlich getroffen zu werden. Der Zitterrochen kann seine seltsame Eigenschaft für die verschiedensten Zwecke verwenden. Wenn er sich verteidigen oder andere Fische betäuben will, wendet er «Starkstrom»-Entladungen an. Schaltet er auf «Schwachstrom» um, kann er sich damit orientieren, gleich einem Unterseeboot mit Unterwasserradar oder einer Fledermaus mit ihren Überschallwellen.

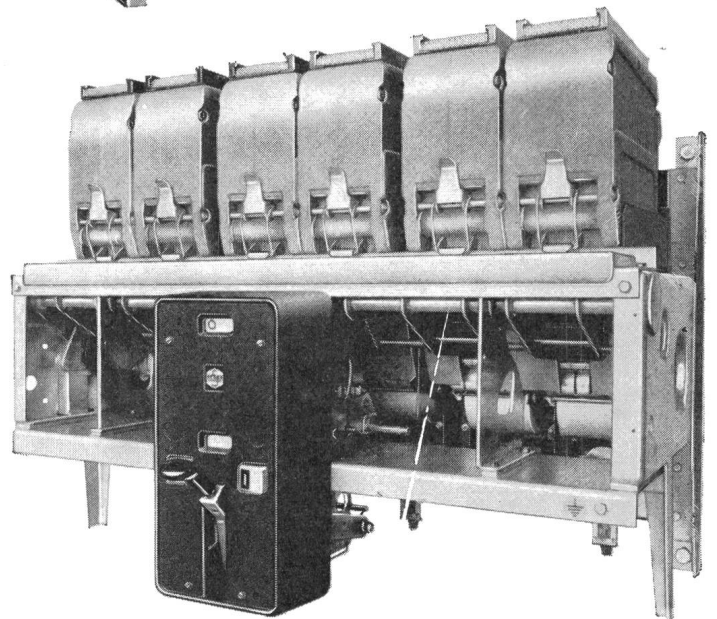
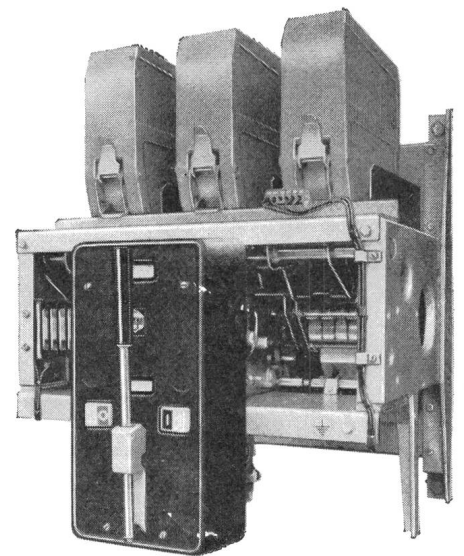
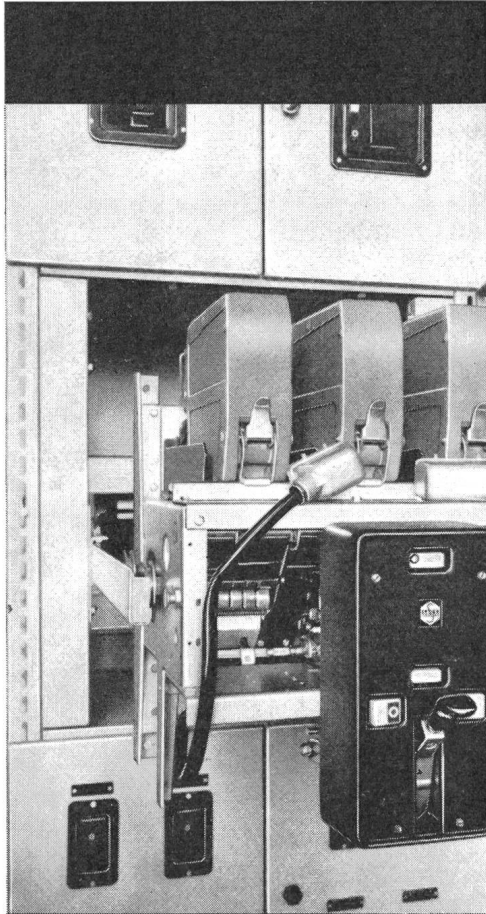
Wie der Zitterrochen, weisen auch die kombinierten Kabel Stark- und Schwachstromkreise auf. Die ersteren dienen zur Übertragung von Energie, die letzteren für die Telefonie, Fernsteuerung oder Fernmessung. Die Kabel- und Drahtwerke Cossonay sind an der Entwicklung solcher Mehrzweckkabel, deren Konstruktion oft komplex ist, massgebend beteiligt.



S.A. DES CABLERIES ET TRÉFILERIES DE COSSONAY



Leistungsschalter für Nennströme von 63—4500 A



Ausführungen:
fest und ausziehbar
mit Trennstellung
Schnellschaltvorrichtung
Federkraftspeicher
Motorantrieb
Selektivschutzrelais

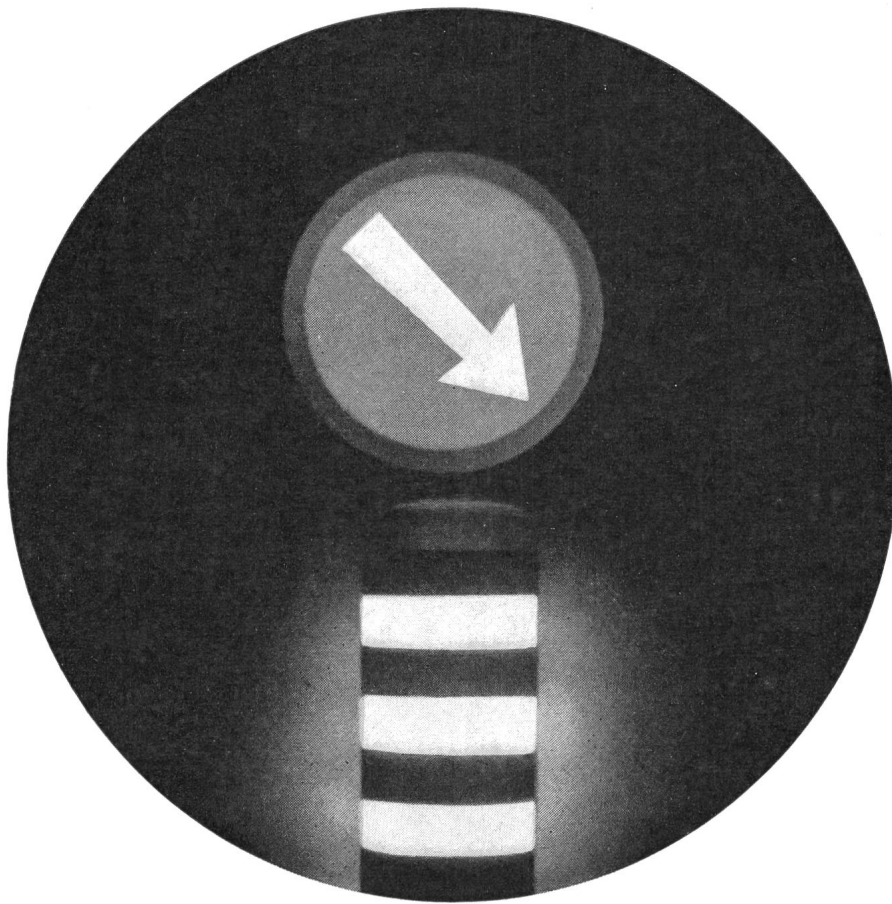
Nennstrom: 63 bis 4500 A
Nennspannung: 500 V~ / 220 V=
Abschaltvermögen: bis 100 kA_{eff}

Generalvertretung

TRACO TRADING COMPANY LIMITED **ZURICH**

Jenatschstrasse 1

Tel. (051) 27 12 91



Sicherheit durch Perfektstart!

Jede Beleuchtungsanlage mit Fluoreszenzlampen braucht Vorschaltgeräte, deren Zuverlässigkeit die Betriebssicherheit bestimmen.
Am zuverlässigsten sind Perfektstartgeräte. Zudem senken Perfektstartgeräte die Betriebskosten durch doppelte Lampenlebensdauer und den Wegfall von Glimmstarterersatz. Damit aber auch Einsparung an Arbeitsstunden!

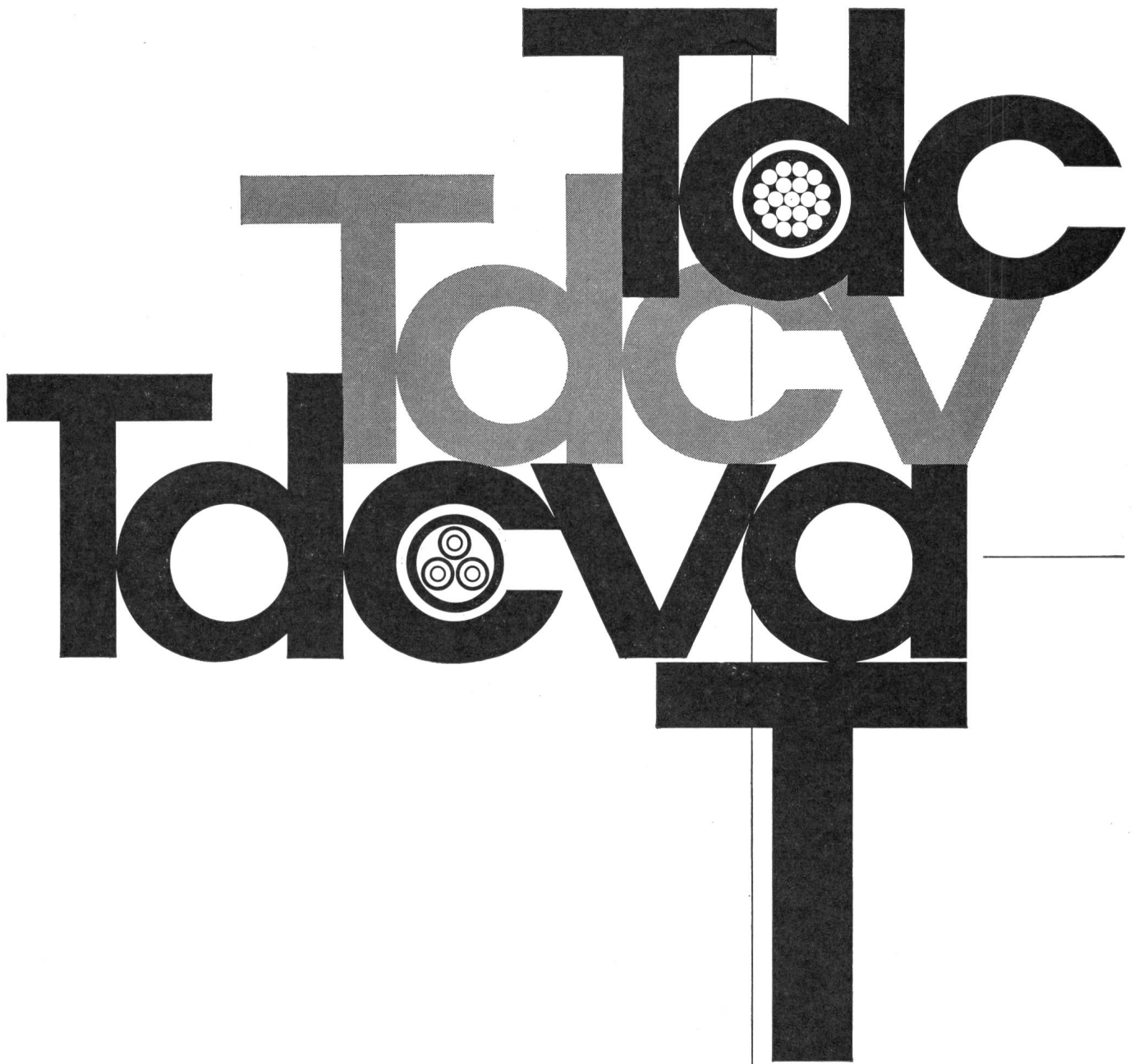
Durch einwandfreies Funktionieren bei grosser Kälte und Hitze tragen Perfektstartgeräte in Strassenverkehrssignalen zur Verkehrssicherheit bei. Mit ebensolcher Sicherheit zünden Perfektstartgeräte die Fluoreszenzlampen flackerfrei und sauber.
Perfektstartgeräte werden in die Leuchten eingebaut,

darum sieht man sie nicht, aber man hört sie auch nicht, und das ist noch viel wichtiger. Deshalb lohnt sich der Einbau von Perfektstartgeräten in jeder Anlage. Eine unverbindliche Beratung kostet Sie nichts. Mit dem Einbau von Perfektstartgeräten in Ihre Beleuchtungsanlage sind Sie jedoch am besten beraten.

KNOBEL

| | |
|-------------------------------------|-----------------|
| F. Knobel & Co. Elektro-Apparatebau | Ennenda/Schweiz |
| Verkaufsbüro Zürich | Josefstrasse 92 |
| Postfach | 8031 Zürich |
| Telefon | 051/ 42 88 55 |





Aktiengesellschaft

 **R.+E. HUBER**
PFÄFFIKON ZH

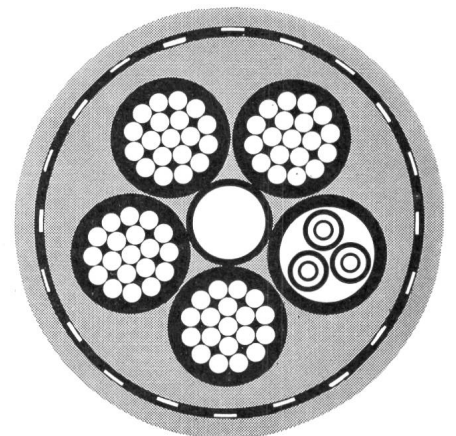
Schweiz. Kabel-, Draht- und Gummi-Werke
Telephon (051) 97 53 01. Gegründet 1882

Tdc und Tdcv Kabel

Ein- und Mehrleiter-Kabel für ortsfeste Installationen, Maschinen und Apparate. Ausserdem herstellbar als vieladriges Steuer- und Signalkabel in mannigfachen Kombinationsmöglichkeiten. Ausführung nach SEV-Vorschriften.

Tdca-T und Tdcva-T Kabel

Mit einer Eisenband-Armierung und äusserem Thermoplastmantel für direkte Verlegung im Erdboden. Verwendung für ein- und mehradriges Zuleitungskabel in Niederspannungsnetzen für Gebäude und Strassenbeleuchtungen. Einfache Montage.

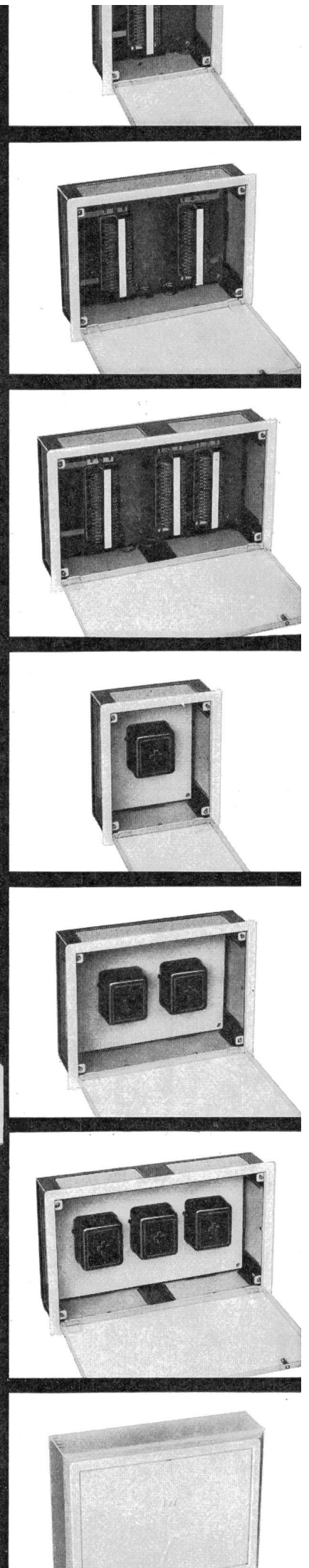
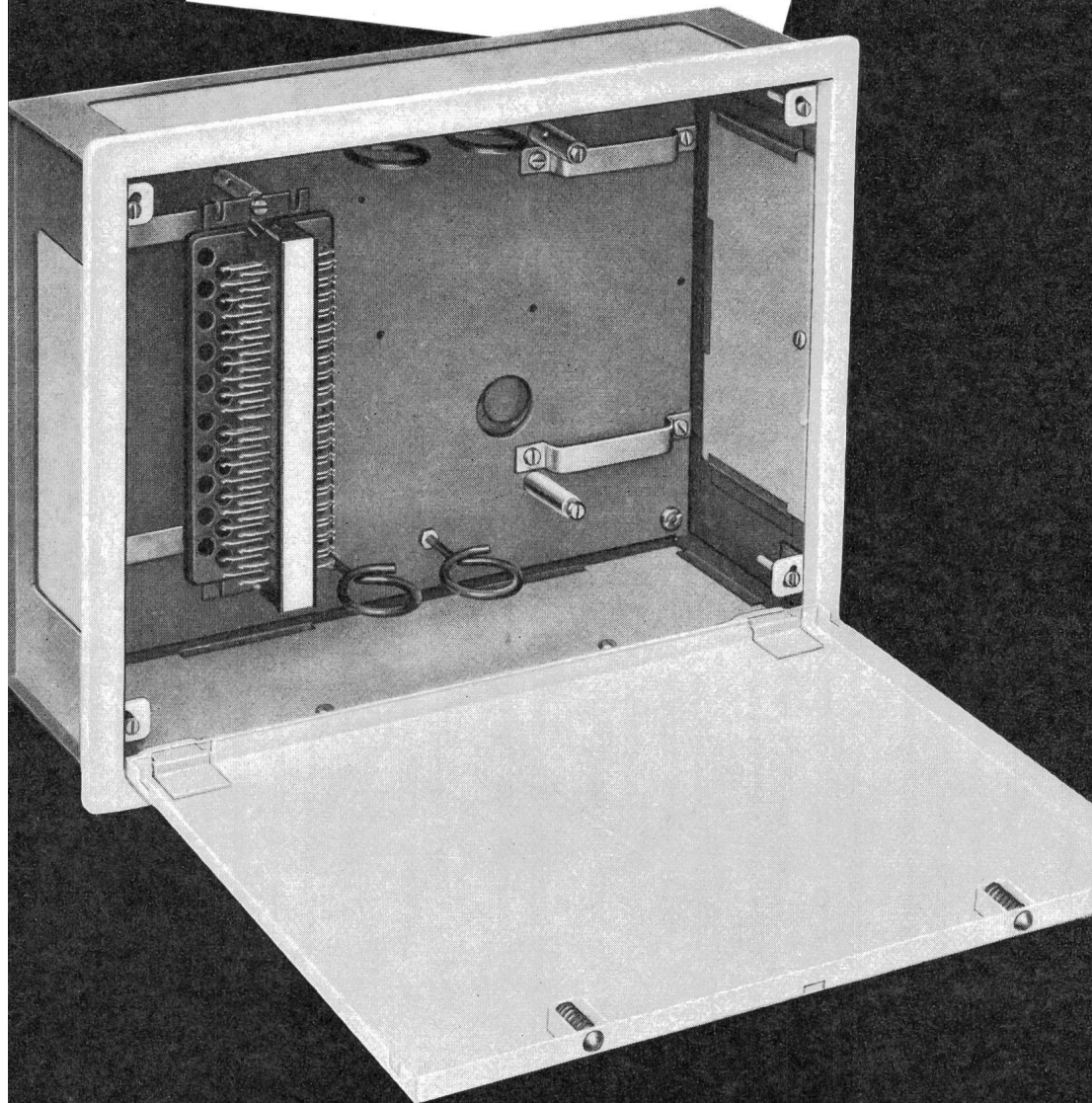




LANZ-

Zwischenverteiler-Kasten T+T Distributeur intermédiaire T+T

elegant
leicht
robust
preisgünstig



HERMANN LANZ AG 4853 MURGENTHAL

Fabrik für elektrotechnische Artikel und Metall-
waren
Telefon 063-34341

und die Grosshandelsfirmen



TRIDUCTEUR

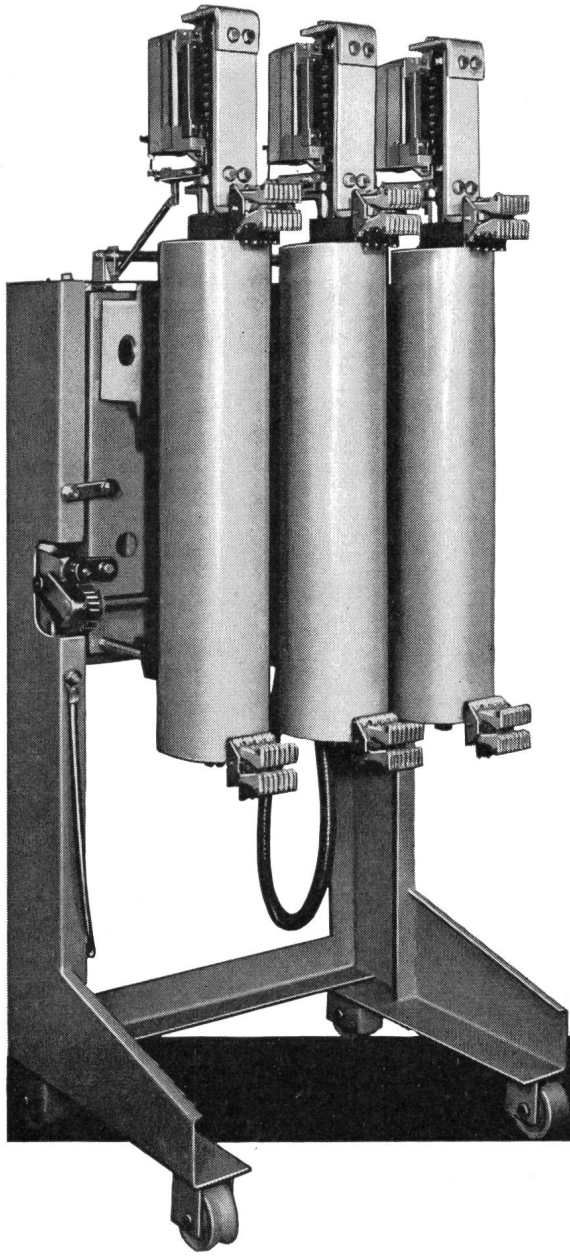
350

- Kleine Abmessungen
- Hohe Abschaltleistung
350 MVA unter 10 kV
(bis 24 kA unter 6 kV)
- Günstiger Preis
- Auswechselbar gegen
den Triducteur 600

Verlangen Sie Prospekt Nr SR 26610

12 kV 630 A

GARDY SA GENF FABRIK ELEKTRISCHER APPARATE FÜR HOCH- UND NIEDERSpannung



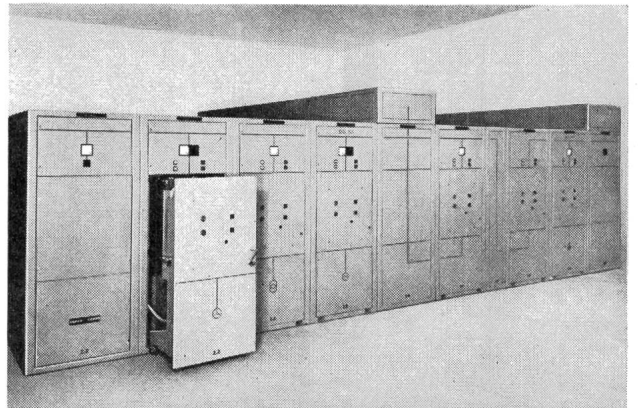
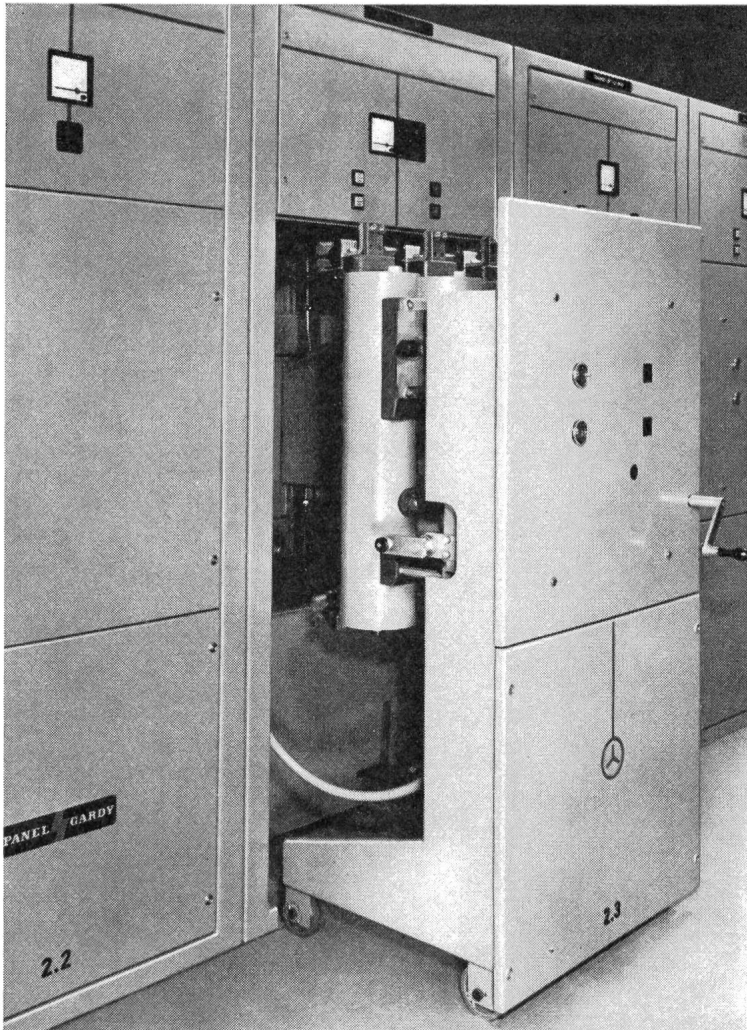
TRIDUCTEUR 600

- Kleine Abmessungen
- Hohe Abschaltleistung
600 MVA unter 10 kV
(bis 50 kA unter 7,2 kV)
- Günstiger Preis

Verlangen Sie Prospekt Nr SF 26510

12 kV 800, 1250, 1600 A

GARDY SA GENF FABRIK ELEKTRISCHER APPARATE FÜR HOCH- UND NIEDERSpannung



P4G

GARDY

Vorfabrizierte Schaltstationen
und Unterwerke ausgerüstet mit

TRIDUCTEUR

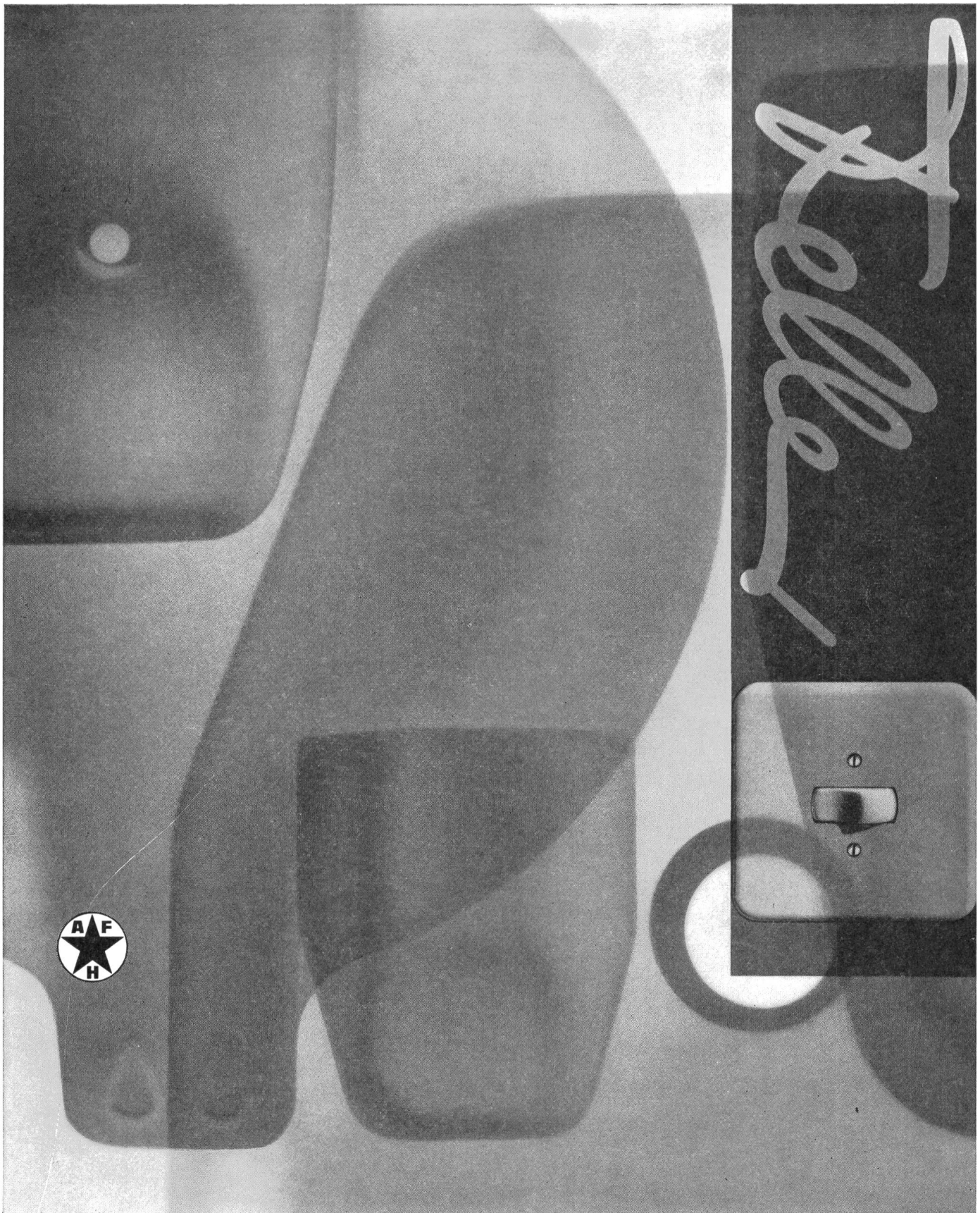
- Grosser Platzgewinn
Zellenbreite 90 cm
- Rasche Montage
- Günstiger Preis

Verlangen Sie Prospekt Nr UO 28040

Schalter 12 kV

GARDY

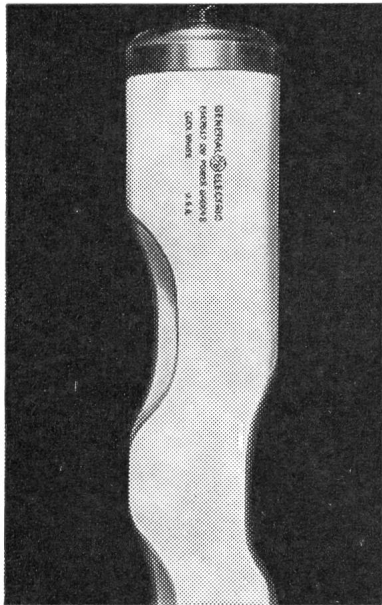
**GARDY SA GENF FABRIK ELEKTRISCHER APPARATE FÜR HOCH- UND NIEDERSpannung
PANEL SA PRÉVERENGES/VD FABRIK FÜR HOCH- UND NIEDERSpannungs-SCHALTANLAGEN**



Feller-Apparate verkörpern modernes Formempfinden. Sie haben klare Linien und diskrete Farben, die sich unaufdringlich in den Raum einfügen. Sie sind einfach und funktionell richtig gebaut, sodass sie mühelos und sicher bedient werden können. Schon viele Feller-Produkte erhielten für ihre zweckmässige, zeitlose Gestaltung die Auszeichnung «die gute Form» zugesprochen. Sie hat auch beigetragen zur grossen Beliebtheit der Feller-Apparate bei Architekten, Installateuren und im Publikum.

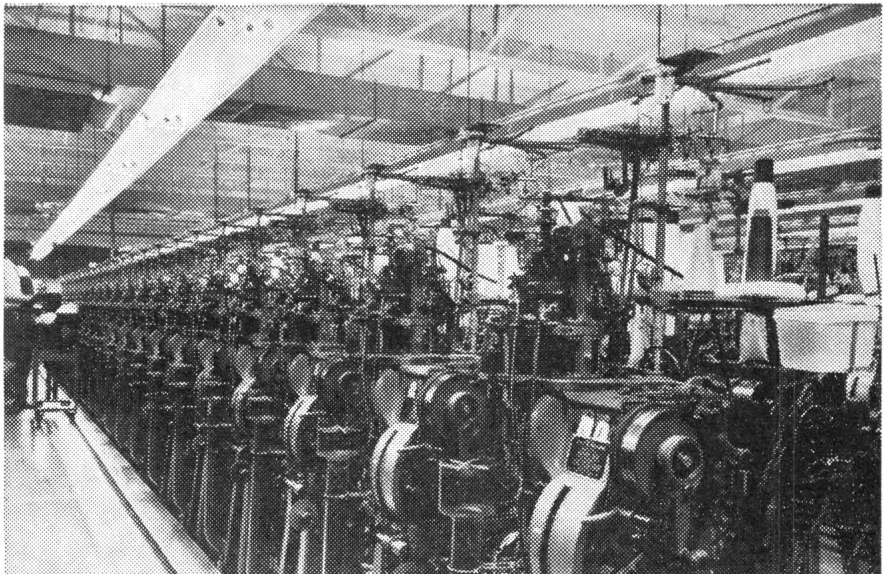
Adolf Feller AG Horgen
Fabrik elektrischer
Apparate
Telefon 051/82 16 11

Offt ist nur die hellste Fluoreszenzlampe hell genug

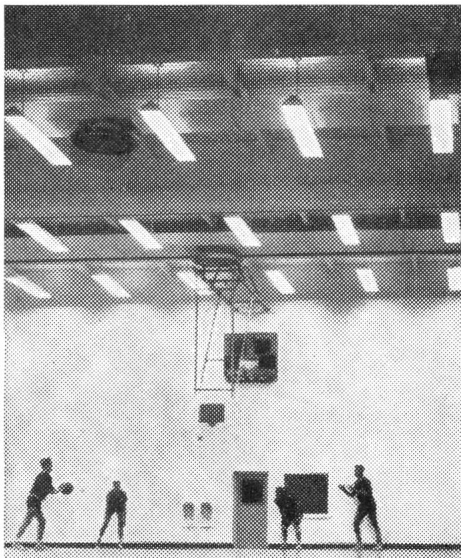


Die General Electric Power Groove Lampe

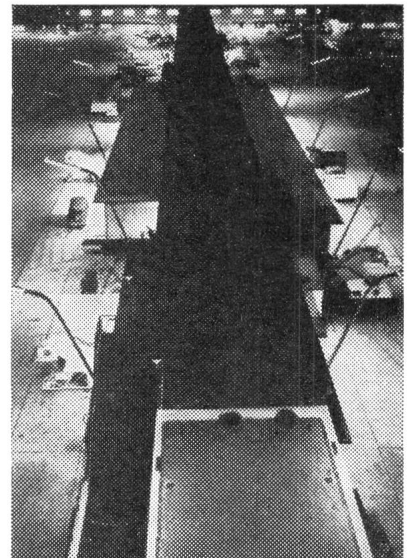
Die 39 an der Röhre wechselseitig angebrachten Gruben machen die Power Groove zur stärksten Fluoreszenzlampe der Welt. Die Power Groove Lampe liefert mit ihren 2,4 m das Licht einer normalen 2,7 m langen Röhre. Wir zeigen Ihnen gern, wie Power Groove Lampen Ihre Lichtprobleme lösen und Ihre Beleuchtungskosten senken können. Wenden Sie sich an uns.



Diese moderne Wirkerei suchte eine Möglichkeit, durch dreimal stärkeres Licht ihren Angestellten die Arbeit an den komplizierten Strickmaschinen zu erleichtern. Hier halfen Power Groove Lampen. Sie spenden so viel Licht, dass weniger Ausschuss entsteht und durch vermehrte Sicherheit das Arbeitsklima besser ist.



Power Groove Lampen (2 in jedem Beleuchtungskörper) beleuchten eine Turnhalle. In den Klassenzimmern werden sie anstelle der 40-Watt-Fluoreszenzlampen verwendet und reduzieren die Beleuchtungskosten.



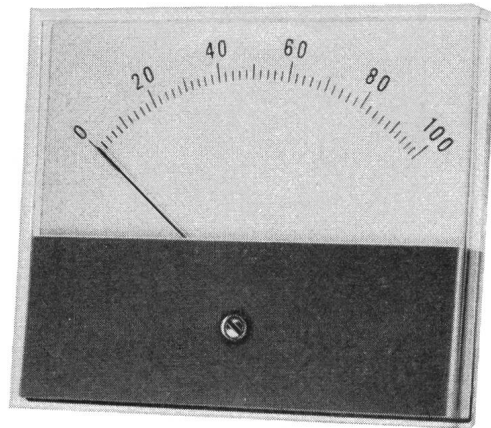
Die Quecksilberdampf-Kontrolle sorgt dafür, dass die Power Groove Lampen auch im Freien wirksam sind. Hier die Beleuchtungsanlage eines Flughafens.



Die anfängliche Lichtleistung einer Power Groove Lampe (15 500 Lumen) ist bis zu 20% grösser als die einer normalen Röhre, bei gleichem Stromverbrauch (1500 ma). Hier werden die Vorteile der Power Groove Lampe zur Beleuchtung einer Tankstelle ausgenutzt.

Novelectric AG Lichtzentrum
Buchs-Zürich Tel. 051 94 66 22

GENERAL  ELECTRIC
Trademark



Jedes Messinstrument hat zwei Seiten

(eine innere und eine äussere)

Schauen Sie sich einmal das neue Honeywell MS-Messinstrument von aussen an. Bestechend klare Form. 20 attraktive Gehäusefarben. Gewölbtes Deckglas für reflexfreies Ablesen. Lange, lineare Skala. Guter Lichteinfall. Drei Gehäusegrössen. Kurz: **modern!** Was Sie jedoch von aussen nicht sehen, ist das vollständig neue

Messwerk. — **Auto-Torque** — das erste maschinell hergestellte Spannbandmesswerk. Robust — zuverlässig — beständig — kleine Einbautiefe — keine Lagerreibung — abgeschirmt.

Preisgünstiger als konventionelle Instrumente

(dank automatischer Herstellung)

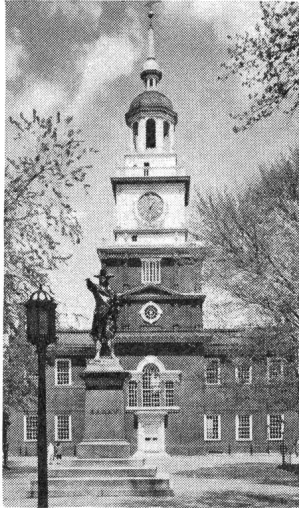
Das ist echter Fortschritt! Ein besseres Produkt für weniger Geld von der Weltfirma Honeywell.

Verlangen Sie Unterlagen oder den Besuch eines Fachberaters

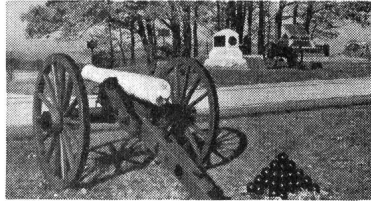
durch Honeywell AG,
Abteilung Bauteile,
Dolderstrasse 16, 8030 Zürich,
Telephon (051) 34 74 40

Honeywell

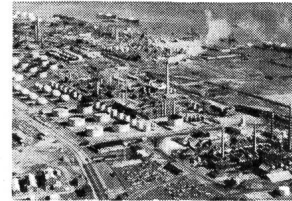
**10 Eindrücke
vom wahren Amerika
– entdecken Sie es
in Pennsylvania**



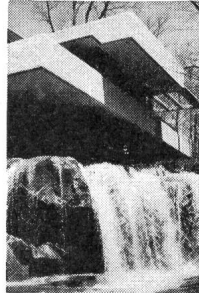
Independence Hall in Philadelphia – Zum ersten Mal sprach sich hier eine Kolonie vom britischen Königreich los.



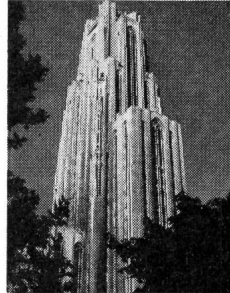
Gettysburg – 170000 Amerikaner kämpften hier die Entscheidungsschlacht im Bürgerkrieg. Der Kampf wird heute auf bemerkenswerter Weise veranschaulicht.



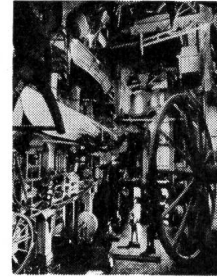
Die gewaltige petrochemische Industrie in Philadelphia macht den Hafen zum grössten Amerikas in Tonnumschlag.



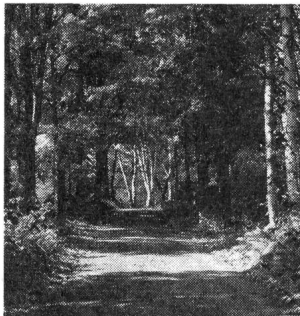
Die grossartige Architektur von Frank Lloyd Wright – Fallingwater in den atemberaubenden Laurel Highlands. Besichtigung auf Wunsch.



Turm der Universität in Pittsburgh – Salk-Polio-Impfstoff wurde hier entwickelt. Pennsylvania hat sechs grössere medizinische Forschungszentren.



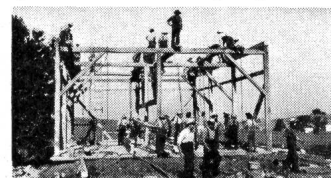
Das Mercer Museum in Doylestown – die Entwicklung der amerikanischen Handwerkskunst während der Erschliessung des Landes wird hier gezeigt.



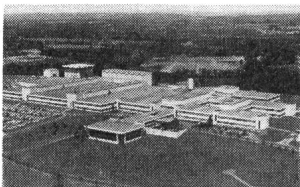
Grosse Wälder – sie bedecken immer noch 65% von Pennsylvania. Rotwild ist heute zahlreicher als zur Zeit der Indianer.



Pittsburgh Civic Arena – Die mächtige Kuppel öffnet sich unter Sternenhimmel, schliesst sich bei Regen oder Wind.



Nachbarnhilfe beim Scheunenbau der "Pennsylvania Dutch." Ihre Produktion pro Bodenfläche ist die höchste aller Farmer in Amerika.



General Electric Space Technology Center, Valley Forge – Forschung in Elektronik schafft hier die Voraussetzung für Fortschritt im Zeitalter der Raumfahrt.

Commonwealth of Pennsylvania, William W. Scranton, Governor

FORDERN SIE MIT UNTENSTEHENDEM GÜTSCH EIN UNSEREN KOSTENLOSEN 54-SEITIGEN REISEFÜHRER AN

Bureau of Travel Development
Room 366, Department of Commerce
Harrisburg, Pennsylvania 17120, U.S.A.

Bitte senden Sie mir kostenlos den 54-seitigen bunten Reiseführer "Entdecken Sie das neue Pennsylvania."

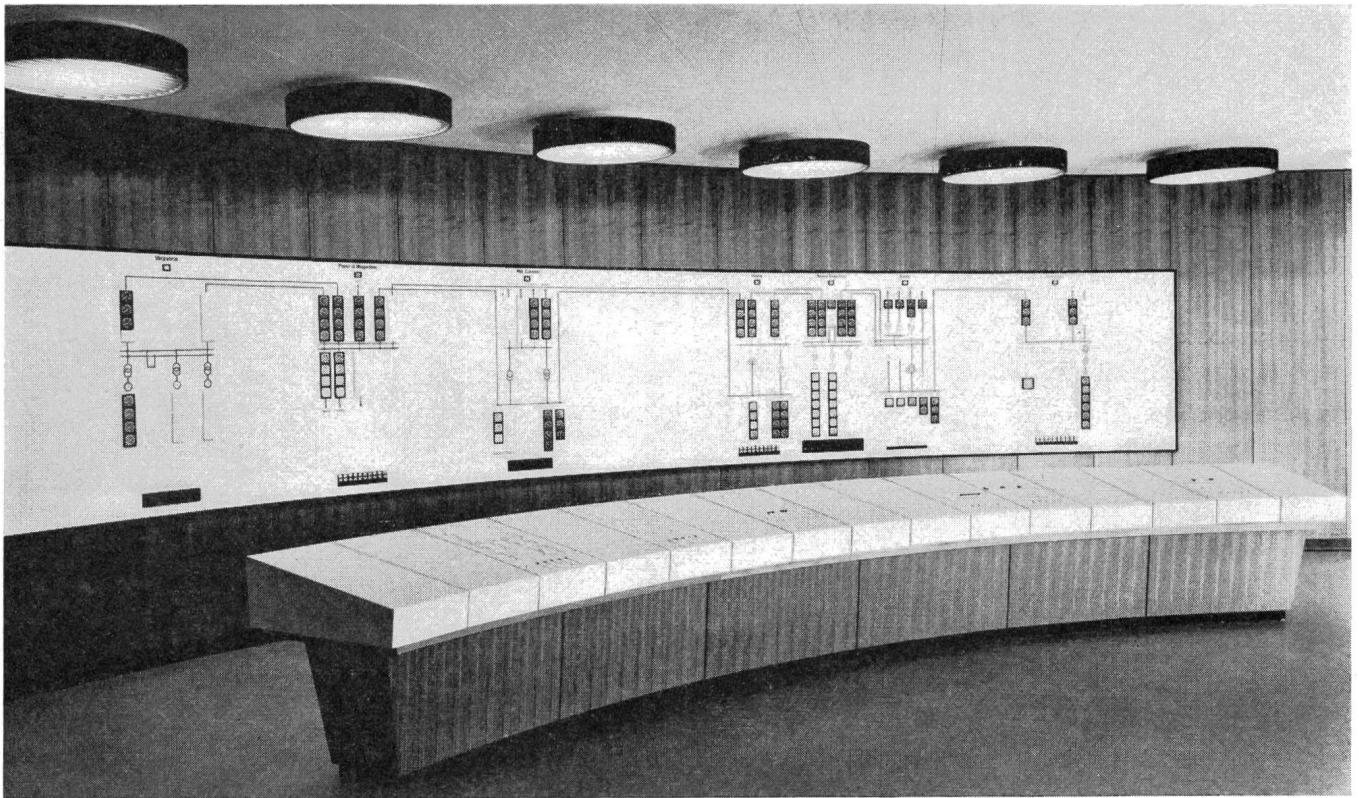
Name _____

Adresse _____

Stadt _____ Land _____

Kommando-Anlagen

für Kraftwerke



Fernsteuerzentrum Toretta der Azienda Elettrica Ticinese (AET)

Vom zentralen Steuerpult aus lassen sich Lastschalter, Trenner sowie Reguliergeräte bedienen. Auf der Rückmelde-
tafel ist der jeweilige Betriebszustand ersichtlich.

Im Endausbau können mit dieser Anlage 15 Kraft- oder Unterwerke ferngesteuert werden. Zur Zeit sind 3 Kraft- und 4 Unterwerke im Betrieb.

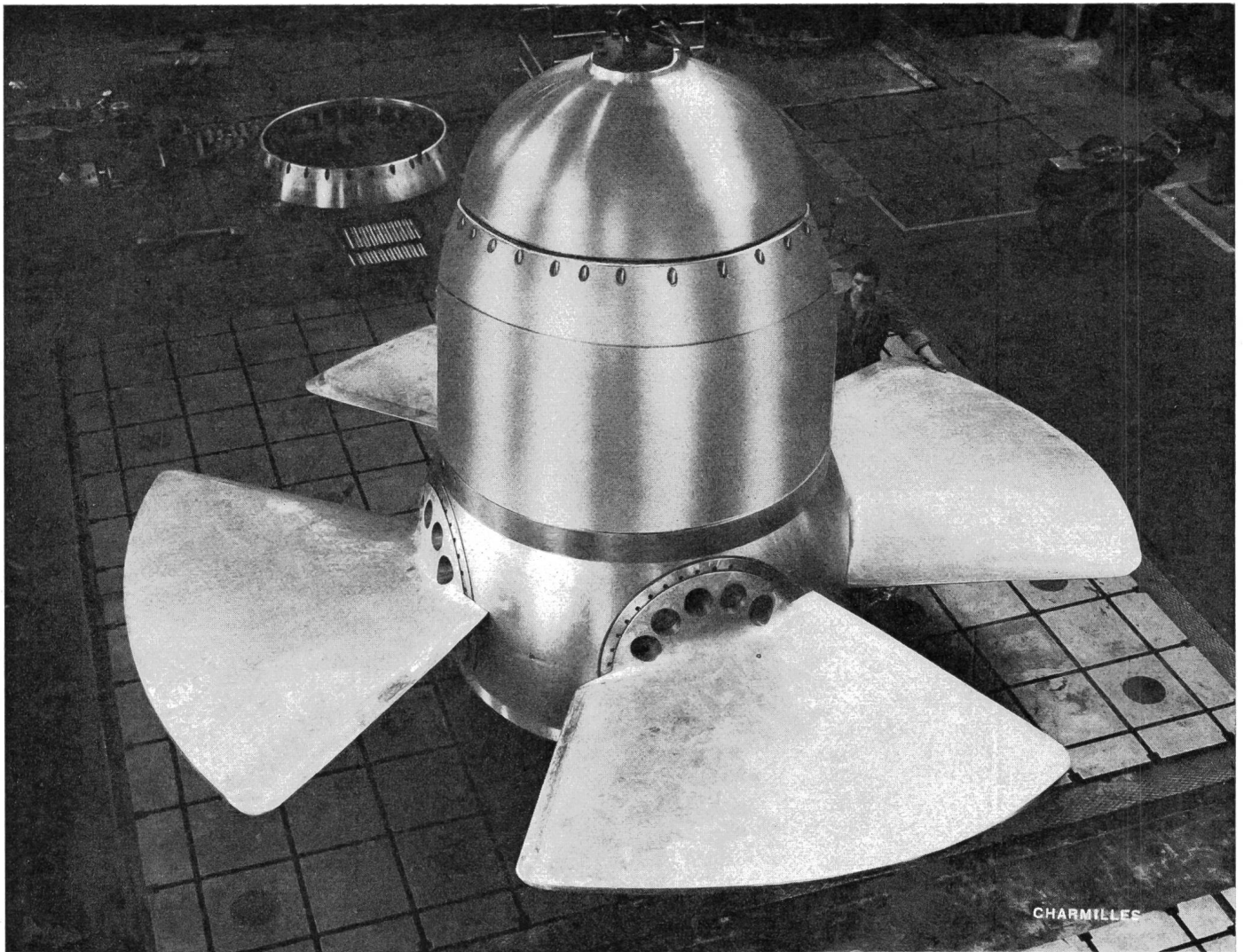
CMC

Carl Maier & Cie Schaffhausen

Fabrik elektrischer Apparate und Schaltanlagen Telefon 053/56131

CHARMILLES

ATELIERS DES CHARMILLES S.A., GENÈVE

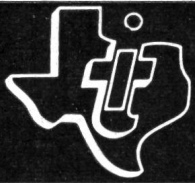


UNE DES TROIS ROUES FABRIQUÉES PAR CHARMILLES A GENÈVE POUR

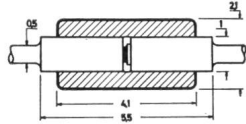
L'USINE MARÉMOTRICE DE

LA RANCE

Les 24 groupes bulbes de la Rance sont fournis par «Les Constructeurs des Groupes Marémoteurs de la Rance» qui comprennent: ALSTHOM, ALSTHOM-CHARMILLES, FACE-JEUMONT, NEYRPIC, S. F. A. C., S—W

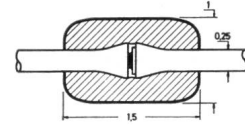


Neue Silizium-Dioden



nat. Grösse

Typ. Verlustleistung: 250 mW
Betriebstemp.-Bereich:
-65°C bis +175°C

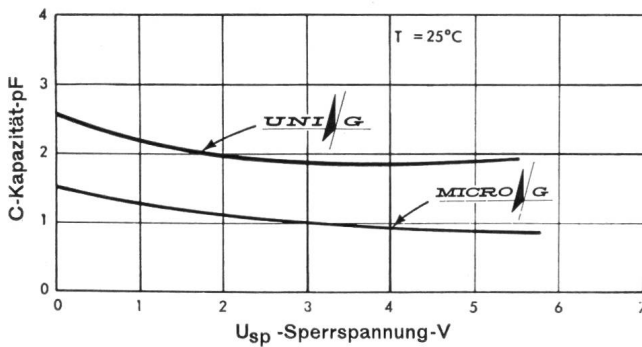


nat. Grösse

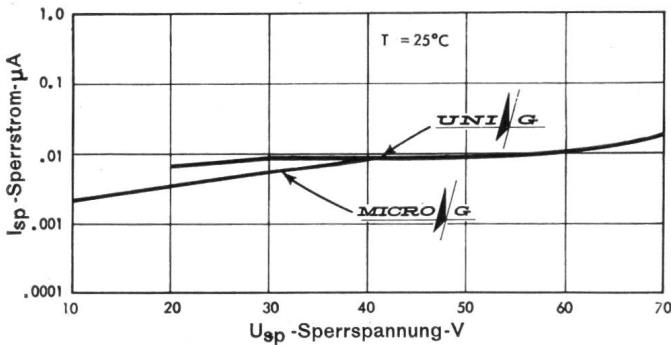
Typ. Verlustleistung: 100 mW
Betriebstemp.-Bereich:
-65°C bis +150°C

Uni/G- und Micro/G-Dioden

Typ. Kapazitäten in F. der Sperrspannung



Typ. Sperrströme in F. der Sperrspannung



Uni/G- und Micro/G-Dioden, zwei Neuentwicklungen in Kompaktkonstruktion, sind Erzeugnisse, die den höchsten Anforderungen gerecht werden.

Uni/G- und Micro/G-Dioden mit diffundiertem Silizium-Kristall und glaspasivierter Oberfläche sind mechanisch robust und ergeben ausserordentlich kleine Restströme.

Uni/G- und Micro/G-Dioden gepaart mit den Erfahrungen der Präzisions-Grossmengenfertigung ergeben Bauteile von ausserordentlicher Betriebszuverlässigkeit.

Uni/G- und Micro/G-Dioden sind sehr preisgünstig und ab Lager Zürich lieferbar.

| | | | | |
|------------------------|--------|--------|----------|----------|
| UNI/G Dioden | 1N 251 | 1N 659 | 1N 914 | 1N 916 |
| | 1N 625 | 1N 660 | 1N 914 A | 1N 916 A |
| | 1N 626 | 1N 662 | 1N 914 B | 1N 916 B |
| | 1N 627 | 1N 663 | 1N 915 | 1N 917 |
| | | | | 1N 3064 |

| | | | | |
|--------------------------|------|--------|--------|--------|
| MICRO/G Dioden | TI-2 | TI-251 | TI-254 | TI-256 |
| | TI-6 | TI-252 | TI-255 | TI-257 |
| | | TI-253 | | |

TI-Zuverlässigkeit

FABRIMEX

Fabrimex AG. Zürich 8
 Kirchenweg 5
 Telefon 051/47 06 70

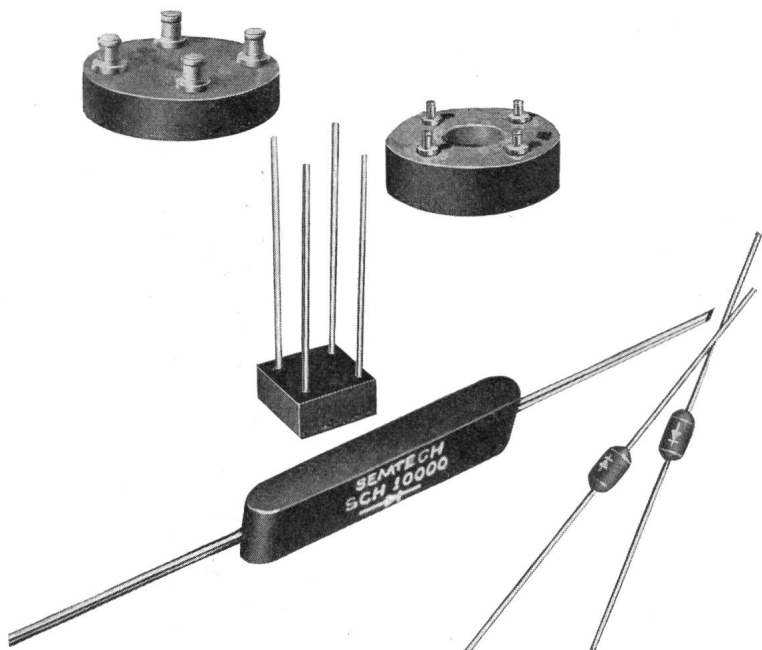
SEMTECH



MINIATUR-GLEICHRICHTER

50—1000 V, 1 A, 50—1000 V, 0,5 A

«FAST RECOVERY» — «LOW LEAKAGE»
«CONTROLLED AVALANCHE»



SILIZIUM-GLEICHRICHTER

MINIATUR-HOCHSPANNUNGS-GLEICHRICHTER

1000—10 000 V, 0,5—0,1 A

GLEICHRICHTERBRÜCKEN

50 V—10 kV, 0,25—25 A

50—800 V, 1—1,5 A

50—600 V, 1,5 A «FAST RECOVERY»

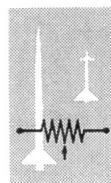
50—1000 V, 1,5 A «MEDIUM RECOVERY»

«SLIMPAC» HOCHSPANNUNGSGLEICHRICHTER

7,5—25 kV, 0,5 A (1 A)

AB LAGER LIEFERBAR

VERLANGEN SIE WEITERE UNTERLAGEN

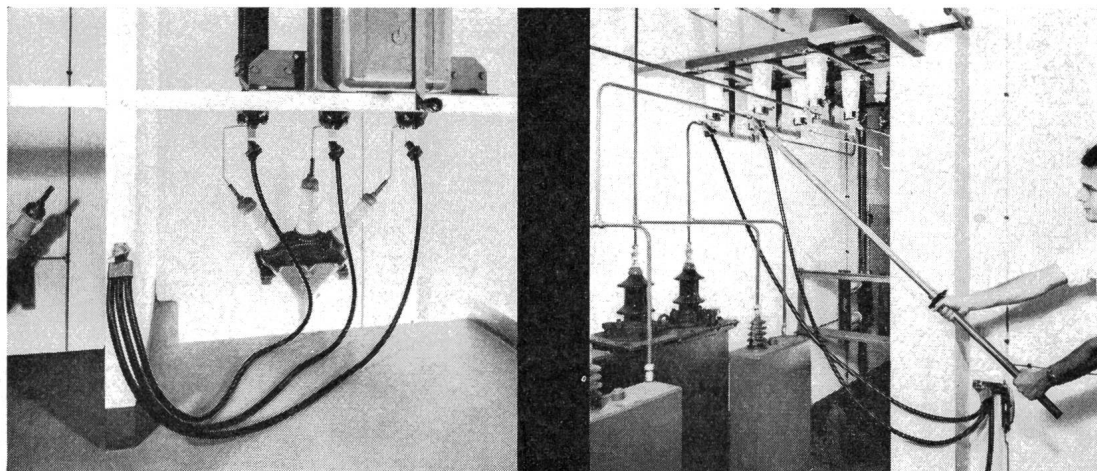


BOURNS

BOURNS AG, ALPENSTRASSE 1
6301 ZUG/SCHWEIZ, TEL. (042) 4 82 72/73
TELEGR.: BOURNSAG, TELEX 58353

Erdungs- u. Kurzschließ-Garnituren für Hoch- und Niederspannungs-Anlagen

Nyffenegger + Co. AG Armaturenfabrik
8050 Zürich-Oerlikon Tel. 051/46 64 77



⊕ Patent / SEV geprüft

Verlangen Sie unsern reich illustrierten Katalog mit Anwendungsbeispielen

Generalvertretung für die Schweiz:

Glomar AG Goldach

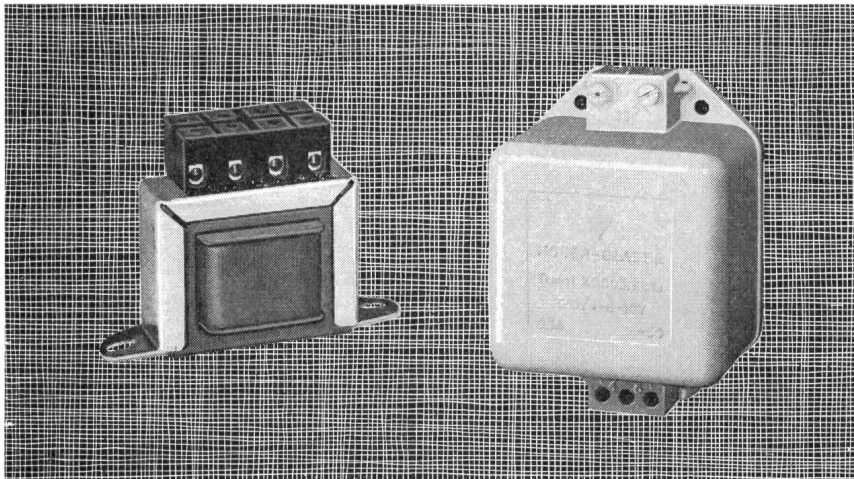
Elektrizitätswerk- und Industriebedarf, 9403 Goldach, Tel. 071 41 70 70

MOSER-GLASER

KLEIN-TRANSFORMATOREN

aller gebräuchlichen Ausführungen

zu beziehen bei Elektrogrossisten oder direkt bei **MOSER-GLASER & CO AG MUTTENZ**



MOSER-GLASER

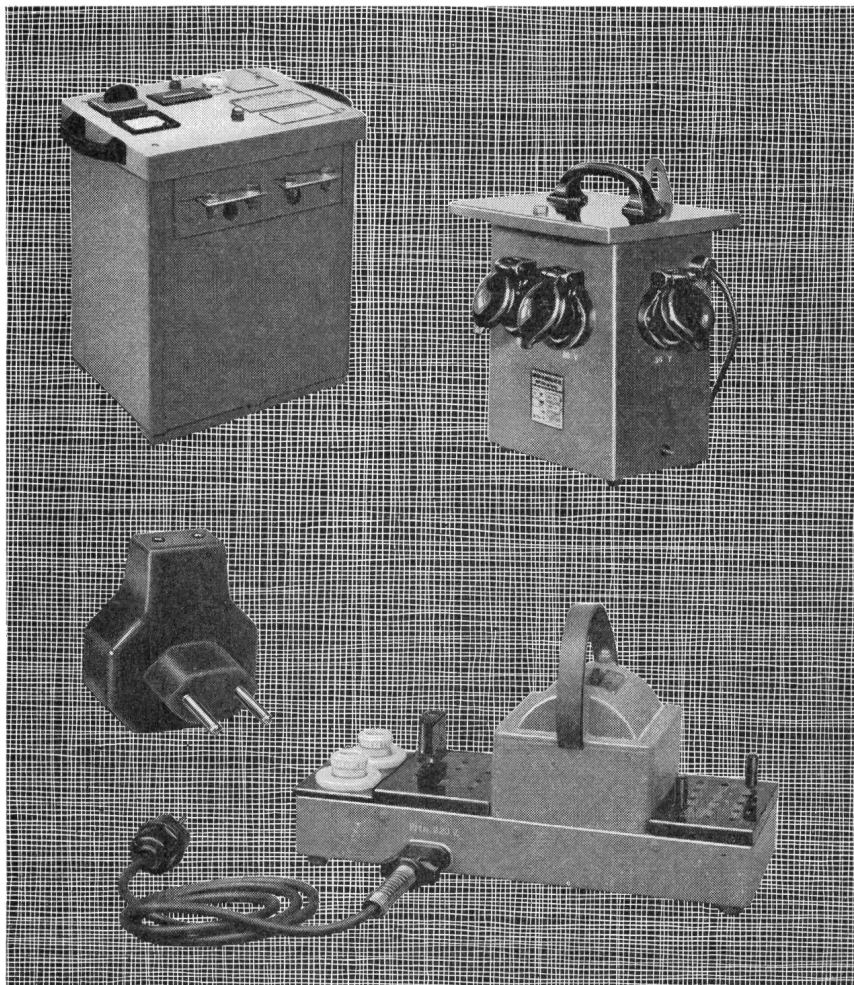
stellt unter anderem **Transformatoren für verschiedene Spezialzwecke her, z. B.**

- Ofen- und Hochstrom-Transformatoren
- Schweisstransformatoren
- Tonfrequenz-Transformatoren
- Gleichrichteranlagen

- Frostschutz- und Auftau-Transformatoren
- Transformatoren für Labor, Schule und Versuchszwecke
- Schiebertransformatoren
- Handlampen- und Stecker-Transformatoren

Bild rechts: Auftau-, Handlampen-, Stecker- und Schultransformator

MOSER-GLASER & CO AG MUTTENZ



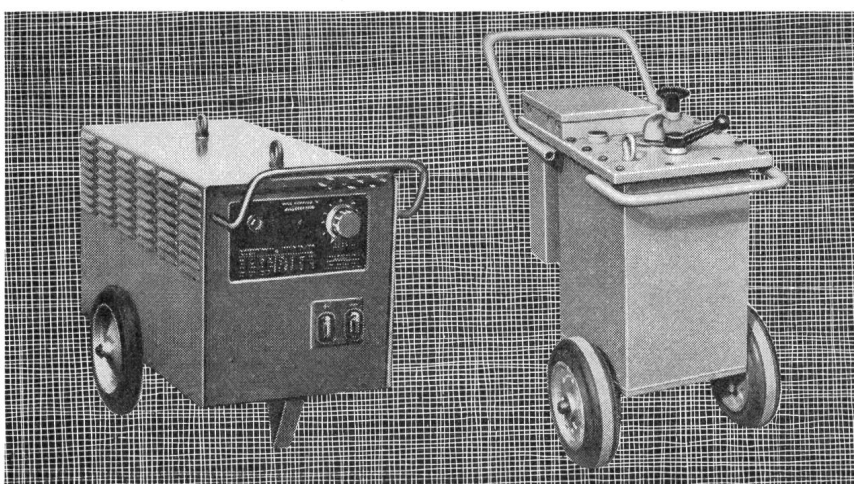
MOSER-GLASER

LICHTBOGEN-SCHWEISS-APPARATE

(Wechselstrom, Gleichrichter mit Si-Dioden)

Verkaufsvertretung für die Schweiz
SÉCHY & CO. ZÜRICH

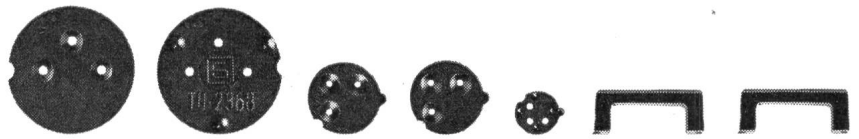
Dufourstr. 47, Tel. (051) 47 44 84



Schurter



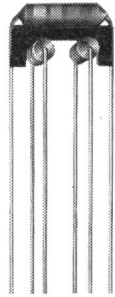
Transistor-Unterlagen



schaffen Ordnung



und



Vibrationssicherheit.

Der vorgeschriebene Abstand zwischen Anlötpunkt der Transistordrähte und der Drahtaustrittsebene wird mit den neuen Schurter Transistor-Unterlagen millimetergenau erreicht. Das kleine Hilfsmittel erleichtert die Arbeit, verschönert das

Bild gedruckter Schaltungen und verhindert jede Vibration des Transistors. Verlangen Sie bitte Spezialprospekte und Muster. Die Schurter Transistor-Unterlagen sind hitzebeständig und zinnabweisend (10Sek. 260Grad/dauernd 120Grad). Praktische

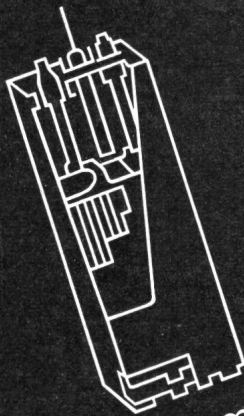
konische Einführungsöffnungen erleichtern die Montage. Vorstehende Nocken ermöglichen einfaches Einführen der Anschlussdrähte. Viele Kombinationsmöglichkeiten mit Diodenhalter (Brücke) und Transistorunterlagen.

H.SCHURTER AG

H. Schurter AG
Fabrik elektrotechnischer Artikel
Luzern/Schweiz Tel. 041 3 10 41

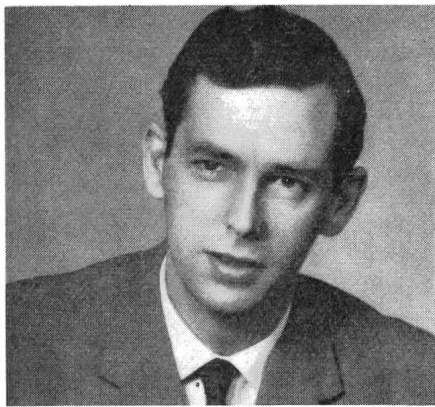
OERLIKON-PAM

die neue stationäre Röhrenplatten-Batterie
im Operationssaal



Accumulatoren-Fabrik Oerlikon Zürich 50

Wir senden Ihnen gerne Prospekte und technische Unterlagen



Wie äussert sich Jacques Piccard über die Longscale-Instrumente der Firma Trüb, Täuber?

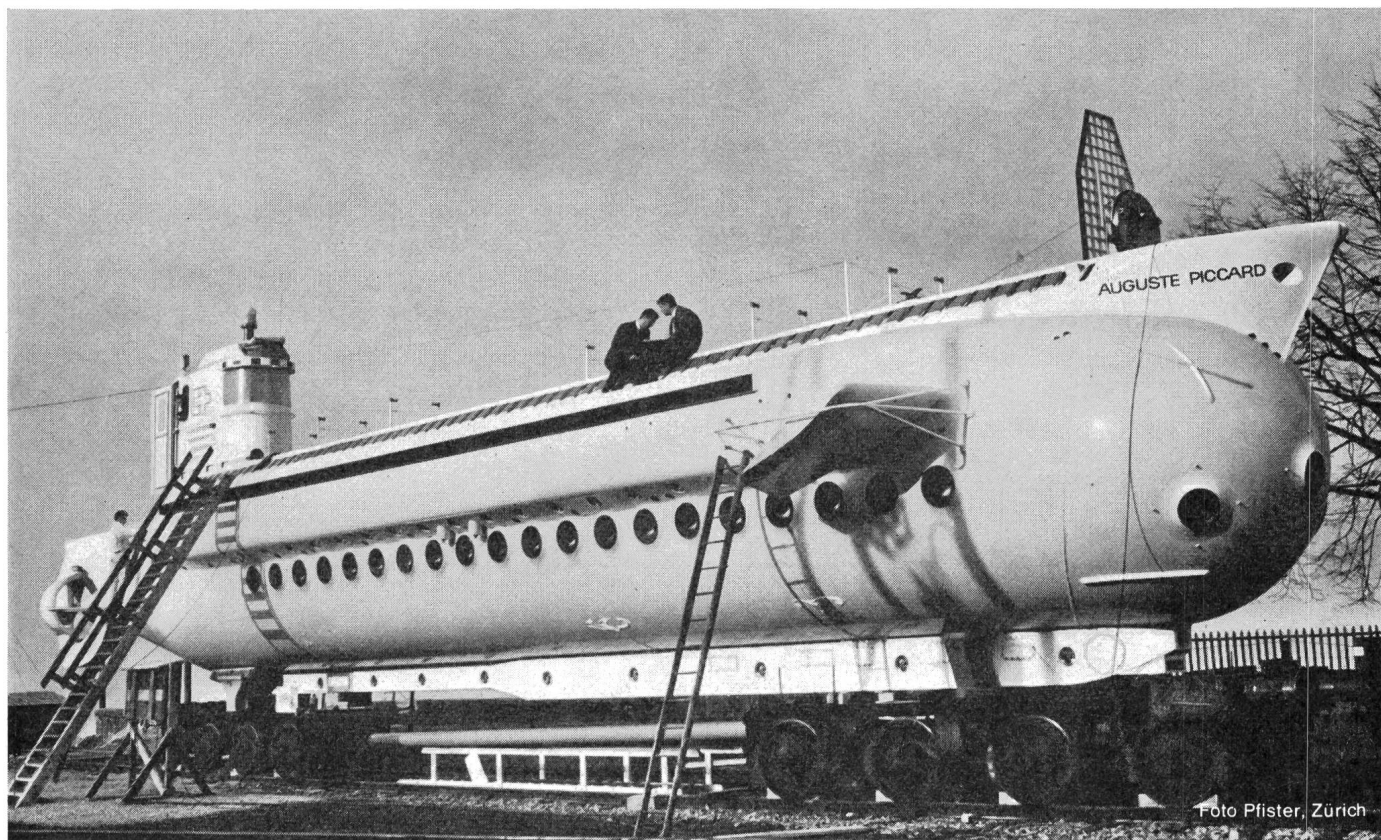
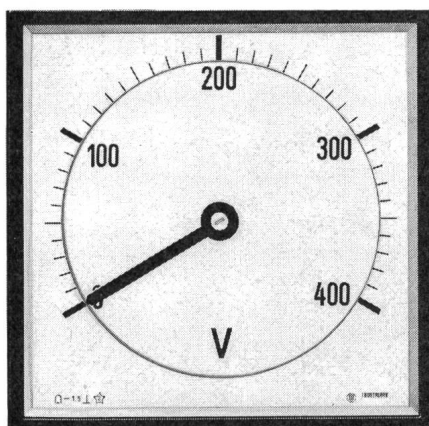


Foto Pfister, Zürich



«Während der mehrmonatigen Tauchfahrten mit dem Mésoscafé Auguste Piccard konnte festgestellt werden, dass sich die von der Firma Trüb, Täuber gelieferten Longscale-Instrumente durch eine ausserordentlich grosse Präzision und Zuverlässigkeit auszeichnen.»

Longscale-Instrumente sind jetzt auch mit Schmalrahmen «Minirama» lieferbar.

Verlangen Sie bitte detaillierte Unterlagen.



Trüb, Täuber + Co. AG

Elektrische Messinstrumente und wissenschaftliche Apparate

CH-8634 Hombrechtikon ZH
Telefon 055/5 01 01
Telex 5 55 58

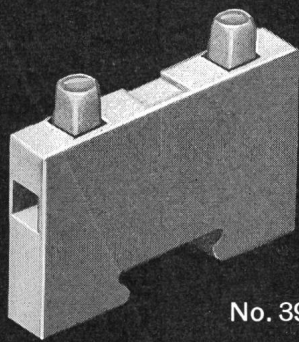
Ein Unternehmen
der Gruppe
Zellweger Uster

KUPFERDRAHT-ISOLIERWERK AG

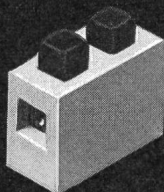


DRAHT - UND KABELFABRIK

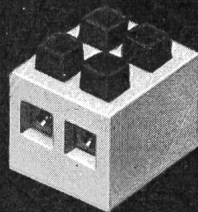
Woertz Federdruckklemmen



No. 3999 Jc



No. 5331 c



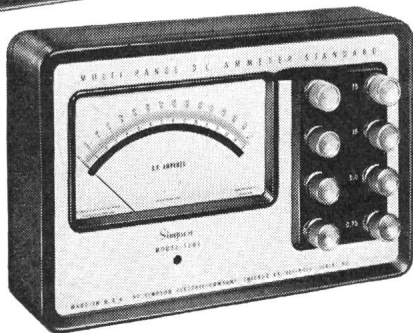
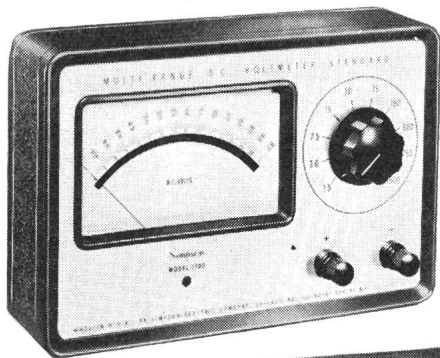
No. 5332 c

Die zweckmässige Leiterverbindungs-
Vorrichtung für Laboratorien, Versuchsräume
und Prüfanlagen
Knopf drücken – Leiter einführen – loslassen.
Kein Werkzeug erforderlich
Schonendes Unterklemmen von Litzen
und massiven Drähten
Leiter jederzeit lösbar
rüttelsicherer Kontakt
spannungsführende Teile der Berührung
entzogen

zum Aufschieben auf Profilschiene No. 4050 A:
1-polig, 2,5 mm², 500 V No. 3999 Jc

für fliegende Leiter:
1-polig, 1,5 mm², 500 V No. 5331 c
2-polig, 1,5 mm², 500 V No. 5332 c

Oskar Woertz, Basel
Fabrik elektrotechnischer Artikel



Präzisions-Messgeräte

Simpson

- * Genauigkeit: 0,5 %
- * Skalalänge: 14 cm
- * Messwerk mit Kernmagnet und gefederter Edelsteinlagerung
- * Temperaturkompensiert

Modell 1700 0-1,5/3/7,5/15/30/75/150/300/750/1500 V=

Modell 1701 0-0,75/1,5/3/7,5/15/30/75 A=

Modell 1702 0-1,5/3/7,5/15/30/75/150/300/750/1500 mA=

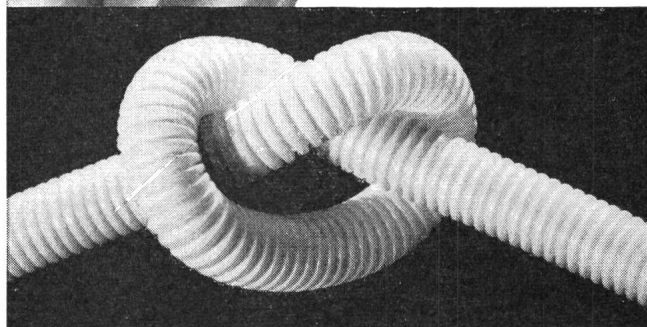
Modell 1703 0-75/150/750/1500 uA=

Modell 1704 0-30/75/150/750/1500 mV=

TELION  **elektronik**

Telion AG, Albisriederstr. 232, Zürich 47, Tel. 051 - 54 99 11

**Für
Elektro-Rohre
zu JANSEN**



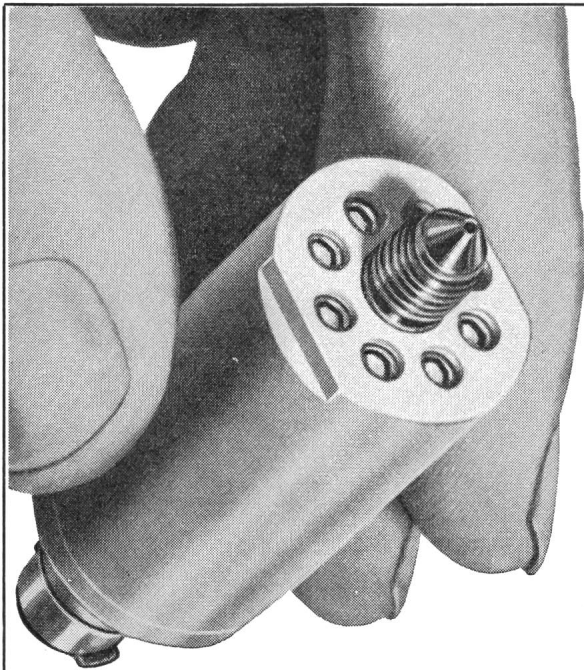
- | | |
|------------------|---|
| Stahlpanzerrohre | - gut biegsam |
| Isolierrohre | - preisgünstig |
| JANOLEN | - flexible Kunststoffrohre |
| JANOLEN-FW | - flammwidrige flexible Kunststoffrohre |
| JANODur | - starre Kunststoffrohre |
| JROflex | - flexible Isolierrohre (Metallmantel) |
| JANOflex | - flexible unbrennbare Rohre |

Sämtliche JANSEN-Elektrorohre entsprechen den SEV-Vorschriften

Verkauf durch die Grossistenfirmen der Elektrobranche

JANSEN

JANSEN & Co. AG., 9463 Oberriet/SG
Tel. 071/78 12 44 Telex Nr. 57 159

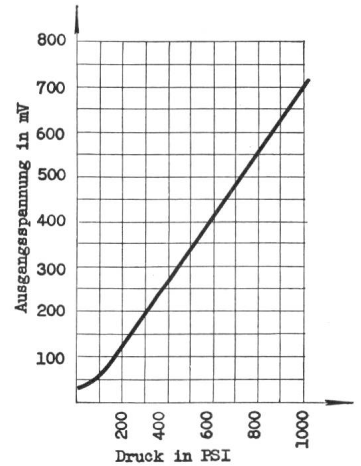
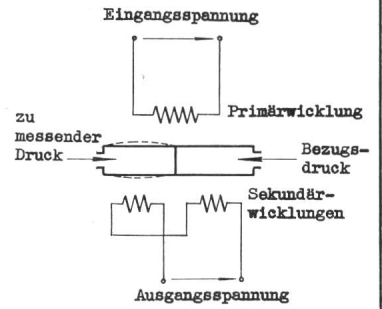



Compu - Tran- Druckgeber

Differentialtransformatoren mit einem unbeweglichen Kern in der Form eines zweiteiligen Hohlzylinders messen Druckunterschiede von Gasen und Flüssigkeiten.

Die magnetische Kopplung zwischen der primären und den beiden sekundären Wicklungen ist von der Permeabilität des Kernmaterials abhängig, die durch den angelegten Druck verursachten Dehnung der Kammerwände proportional ist.

Ausführungen für Grenzdrücke von 28 kg/cm² bis 700 kg/cm² bei einer Linearität von 1%.



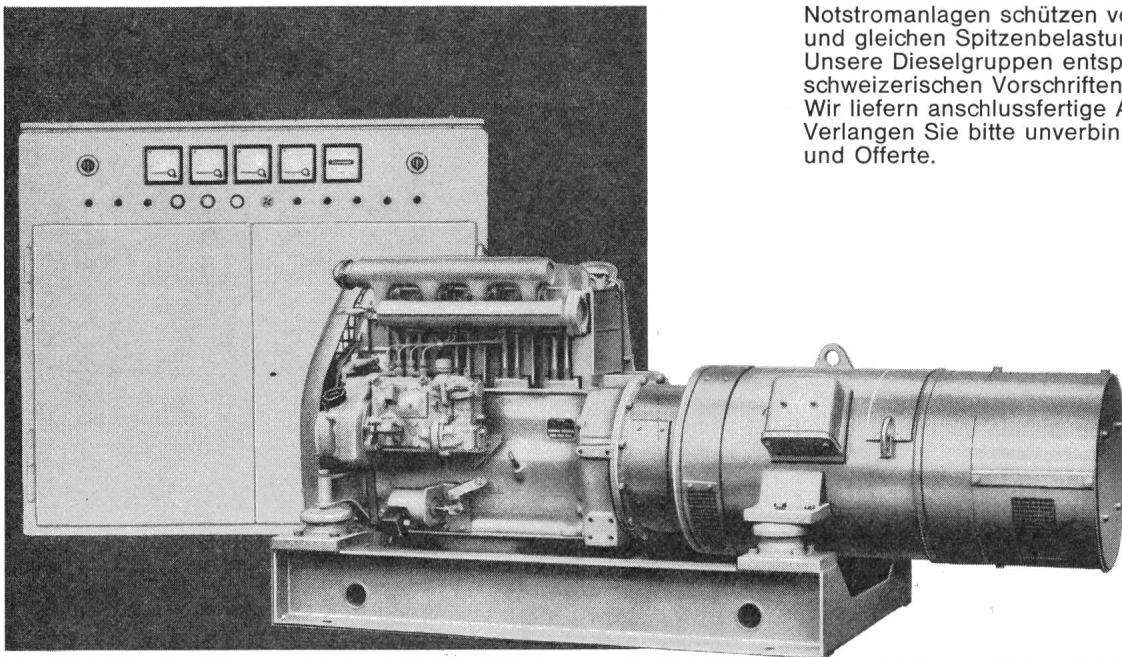
TELION  **elektronik**

Telion AG, Albisriederstr.232 Zürich 47 Tel.051/54 99 11



Notstromanlagen

kurzfristig lieferbar



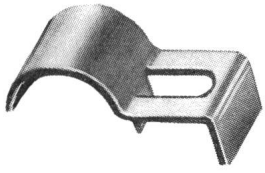
Notstromanlagen schützen vor Stromausfall und gleichen Spitzenbelastungen aus. Unsere Dieselgruppen entsprechen den schweizerischen Vorschriften für Zivilschutz. Wir liefern anschlussfertige Ausführungen. Verlangen Sie bitte unverbindliche Beratung und Offerte.

24 KVA, 3 x 380 V, 50 Hz, mit Dieselmotor
Leistungsbereich: ab 600W, nach oben unbeschränkt

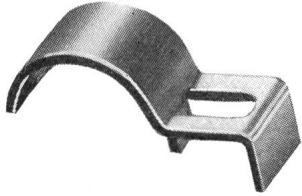
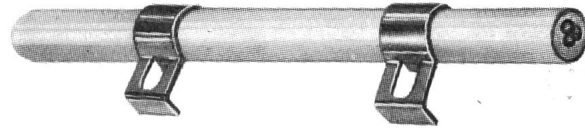
Siemens
Elektrizitätserzeugnisse AG
8021 Zürich, Telefon 051/25 36 00
1002 Lausanne, Téléphone 021/22 06 75

Garantiert rostfreie
säurebeständige
unzerbrechliche

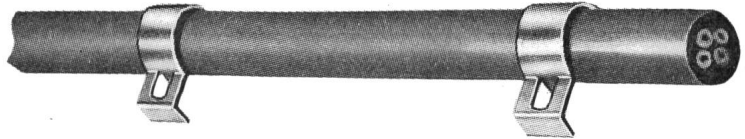
Chrom-Nickel-Stahl Kabelbriden



Typ 11006.95
Klemmbereich
für Kabel von 6-9,5 mm



Typ 11010.13
Klemmbereich
für Kabel von 9,5-13 mm



Elektrotechnische Fabrik



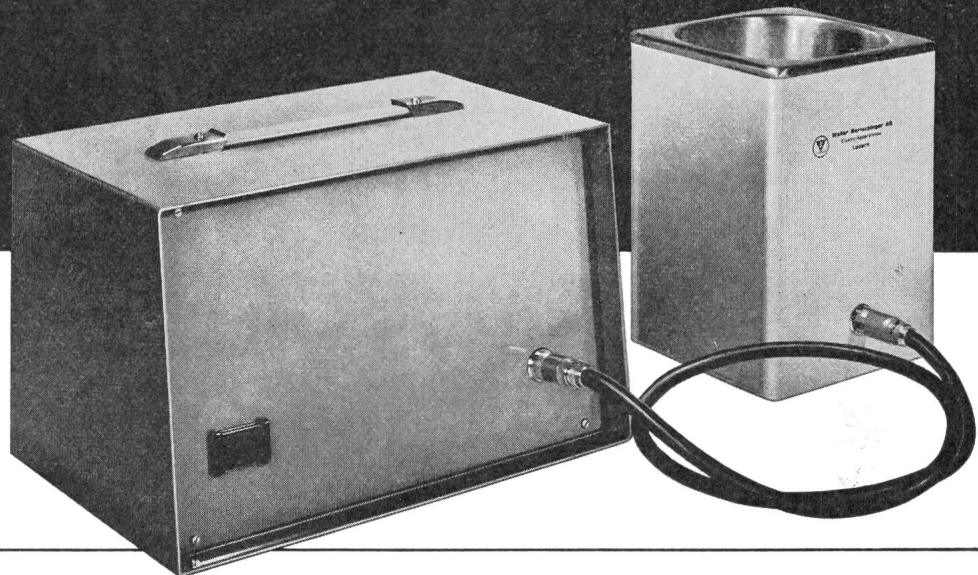
Telefon 064 47 21 61/62

Ultraschall

das tragbare, leistungsstarke Kleingerät Typ LABORSET

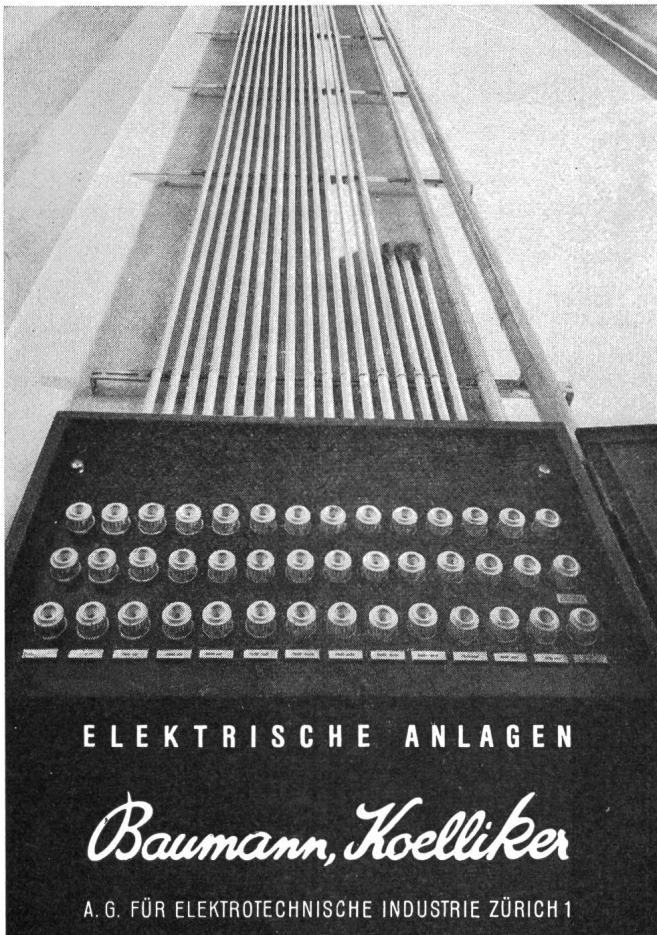


Speziell geeignet für
Medizinal- und Denta-
labors, Bijouterie- und
Uhrenateliers, Präzi-
sionswerkstätten usw.



Walter Bertschinger AG

ELEKTRO-APPARATEBAU
6000 LUZERN LINDENSTR. 15
TEL. 041 41 75 75



R&S

Industrie-Steckkontakte

3 P + E 250 A - 500 V



spritzwassersicher
für Stollenbau und
Industriebedarf



RAUSCHER & STOECKLIN AG, SISSACH

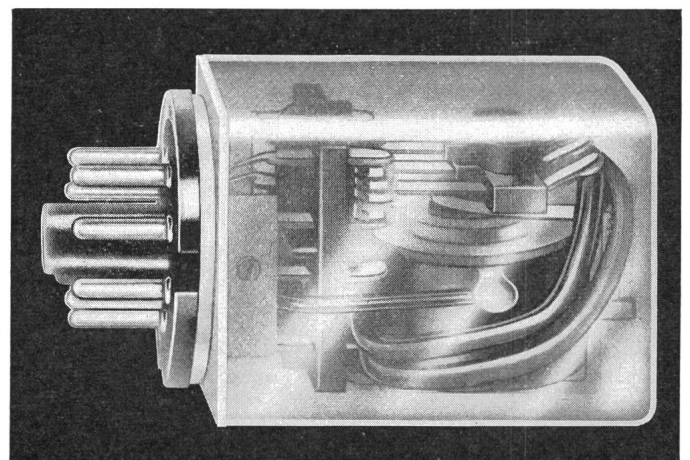
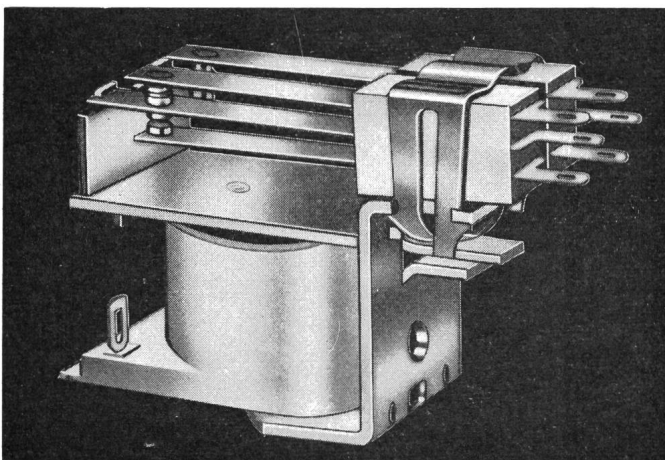
Fabrik elektrischer Apparate und Transformatoren

TEC Industrie Relais

Die kleinen Relais mit grosser
Leistung zu niedrigen Preisen

- Für Gleich- und Wechselstrom
- Offen oder gekapselt
- Mit Lötösen, Einsteckklemmen oder Steckanschluss für Oktalsockel
- Mit 1-3 Umschalter

Bitte verlangen Sie Unterlagen



Generalvertretung und Lager

TRACO TRADING COMPANY LIMITED **ZURICH**

Jenatschstrasse 1

Tel. (051) 27 12 91

Stanofon



Eine rasch aufgebaute Fernsprechverbindung für: Industrie, Baugewerbe, Landwirtschaft, Zivilschutz, Sport-Anlässe etc.

Stromquelle:
3 Monozellen à 1,5 V

Verbindungsdraht:
2 x 0,6 ... 0,8 mm²

Reichweite: bis 30 km

1867

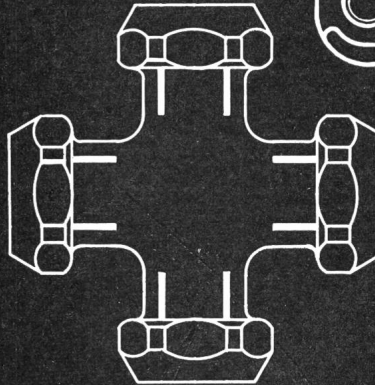
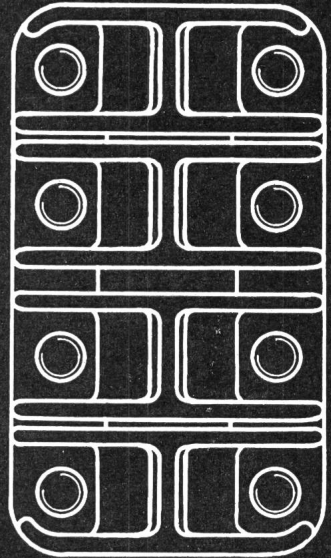
STR

STANDARD TELEPHON & RADIO AG.

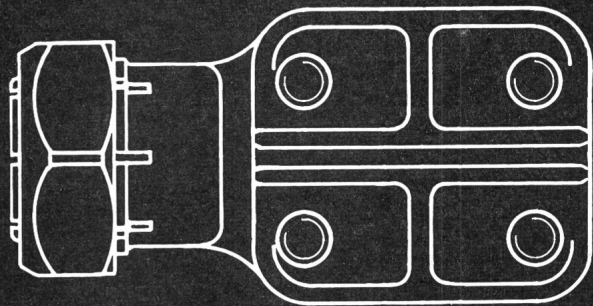
8038 ZÜRICH

TEL. (051) 452800

OEDERLIN



Konzentrische Verbinder
für Innen- und Aussenmontage
Klemmen für Unterstationen
50 kV, 150 kV, 220 kV, 380 kV
Spezialklemmen
In Bronze 90/10, Spezialbronzten,
Messing sowie Aluminium
Wir führen ein gut assortiertes Lager
Aktiengesellschaft Oederlin & Cie., 5401 Baden



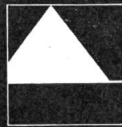
APPENZELLER

ATLAS
DOUBLE LIFE
WHITE
ZOW
MADE IN THE NETHERLANDS
QUICK START

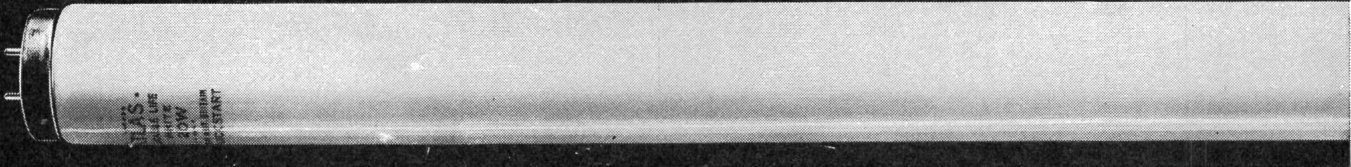
ATLAS

Fluoreszenzröhren
Vorschaltgeräte und Starter
Quecksilberdampf lampen

Natriumdampf lampen.
Jod-Quarzlampen und Leuchten
Foto- und Projektionslampen



Fabrique de Lampes SA, 1701 Fribourg
Glühlampenfabrik AG, 1701 Freiburg
Tel. 037 242 12

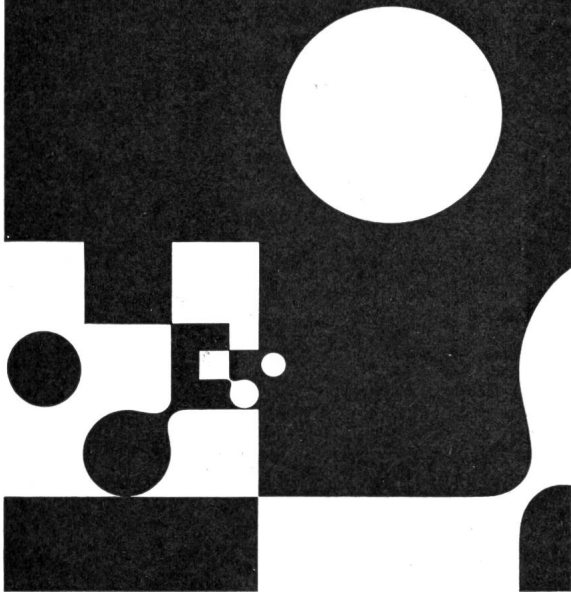


Clichés Schwitter AG

Basel
Allschwilerstrasse 90
Telefon 061 38 88 50

Zürich
Stauffacherstrasse 45
Telefon 051 25 67 35

Bureau Lausanne
Avenue de la Gare 44
Telefon 021 22 86 75



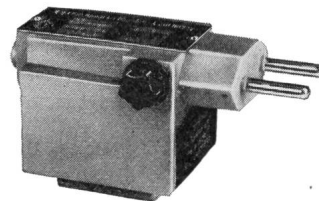
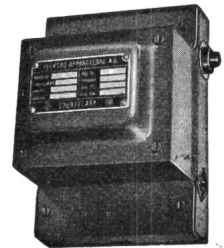
Seit 1936

STABA

1 und 3 Phasen
Qualitätstransformatoren

bis 65 kVA

Kurzfristig lieferbar



Stecker-Transformator nach SEV

Ab Lager:

Regeltransformatoren
ETA thermische und magnetische Auslöser
Infrarot-Strahler

Verlangen Sie bitte unseren Katalog Nr. 18

EAB

ELEKTRO-APPARATEBAU AG

2608 Courtelary BE

Telefon (039) 4 92 55/56



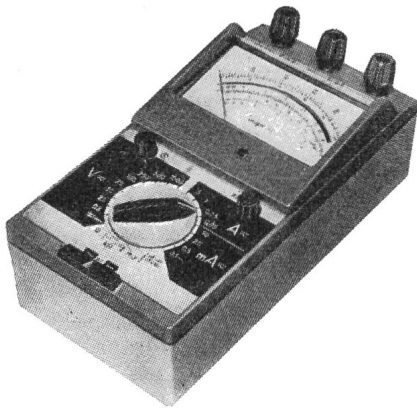
Federn

nach Muster oder Zeichnung
zu günstigem Preis und Termin.

WESA

AG

INKWIL/BE



Unigor

212x110x79 mm, erschütterungs- und überlastungssicher
4 verschiedene Ausführungen:

3,3 kΩ/V 42 Bereiche 300 uA... 30 A 0,6... 1200 V ≈ 12-60 mV =
25 kΩ/V 48 Bereiche 100 uA... 5 A 0,5... 5000 V ≈ 100 mV =
25 kΩ/V 34 Bereiche 60 uA... 30 A 0,6... 1200 V ≈ 60 mV =
100 kΩ/V 30 Bereiche 10 uA... 1 A 0,1... 5000 V =
10... 1000 V ~

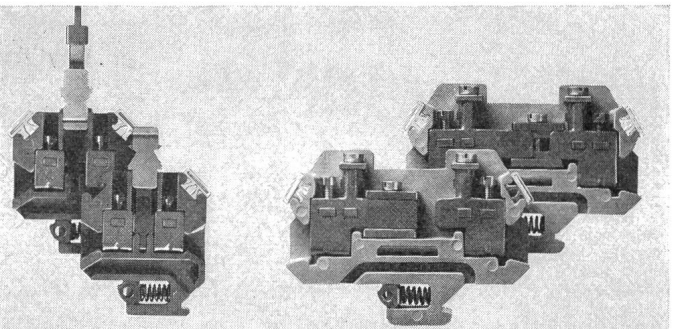
Je mit 2 bzw. 3 eingebauten Widerstandsmessbereichen

Metra vo

116x85x38 mm, erschütterungssicher, 20 Bereiche, 666 Ω/V 180 uA 60 mV =, 1,8-6-60-600 mA-6 A, 6-60-600 V ≈, 600 Lux Durchgangsprüfung

AG für Messapparate, Bern

Weissenstr. 33 Tel. 031 45 38 66



PHÖNIX Prüf- und Trennklemmen

Prüf- und Trennklemmen mit universellen Anwendungsmöglichkeiten: Kurzschliessen von Stromkreisen, Anschluss von Kontroll- oder Registrierinstrumenten während des Betriebes, ohne Lösen von Verbindungen. Schaltzustand direkt sichtbar. Trennstellen überdimensioniert für grössere Sicherheit. Keine verlierbaren Teile. Alle Teile korrosionssicher; kein Eisen, kein Messing. SEV-geprüft. Ab Lager lieferbar.

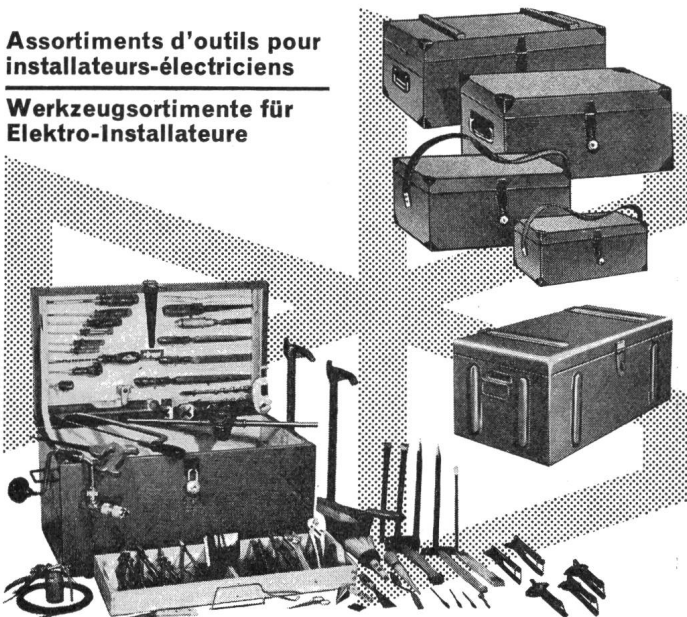
SAUBER + GISIN AG 8034 Zürich
Höschgasse 45 Telefon 051 34 80 80.

64.15

SAUBER + GISIN

Assortiments d'outils pour installateurs-électriciens

Werkzeugsortimente für Elektro-Installateure



**4 caisses en bois, vernies
4 Kisten aus Holz, lackiert**

- N° 1 Liliput 500 x 250 x 250 mm
- N° 2 Standard 600 x 300 x 300 mm
- N° 3 City 720 x 400 x 360 mm
- N° 4 Universal 900 x 400 x 400 mm

3 coffres en tôle vernie

3 Koffern aus lackiertem Stahlblech

- 28/1 700 x 380 x 310 mm
- 2 830 x 430 x 350 mm
- 3 910 x 530 x 430 mm

Consultez notre catalogue général - Benützen Sie unsern Generalkatalog



**OUTILLAGE
MACHINES**

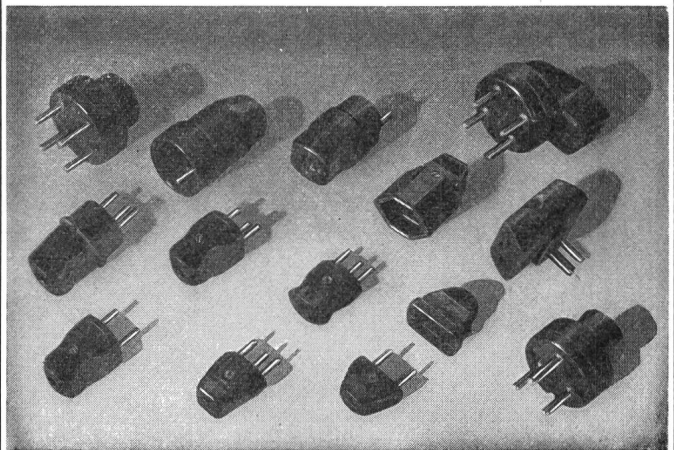
LAUSANNE
10, ch. de la Colline

Tél. (021) 25 71 21 - Case postale - 1000 LAUSANNE - 20 Sévelin

ELECTRO-MICA

Steckkontakte für Niederspannungsanlagen

SEV-geprüft und kurzfristig bei den Elektro-Grossisten erhältlich

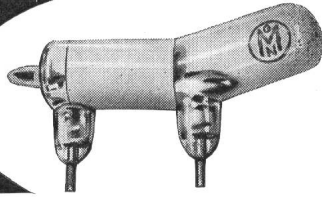


ELECTRO-MICA AG Mollis Tel. (058) 4 41 24

KÖHLER, MUTH & CO
NÜRNBERG



**QUECKSILBER-
SCHALTER**



Hieke & Co. Import-Export
Seefeldstr. 7, Postfach 190, CH 8032 Zürich/Schweiz

LONZA

Elektrizitätswerke suchen

Elektro-Ingenieur HTL / Elektrotechniker

für Bearbeitung der Bauaufgaben in unsern Kraftwerks-Transformierungs- und Schaltanlagen.
Wir bieten vielseitige Tätigkeit mit Aussendienst, Pensionskasse und Fünftagewoche.
Handgeschriebene Offerten mit Angaben über Ausbildung, bisherige Tätigkeit und Gehaltsansprüche sind zu senden mit Vermerk «Personalia» an 143

Lonza AG, Elektrizitätswerke, 3930 Visp P 280 S

Dipl. Elektroingenieur ETH

mit langjähriger Praxis in Projektierung, Bau und Betrieb moderner Hochspannungsanlagen sowie auf den Gebieten Fernsteuerung, Fernmessung und Leitungsbau

sucht

neuen, selbständigen Wirkungskreis, in dem er seine Fähigkeiten und Erfahrungen voll zur Geltung bringen kann.

Bevorzugtes Arbeitsgebiet: Elektrizitätsunternehmen, Industriebetrieb mit grösserem eigenem Energieversorgungssystem.

Eintritt nach Übereinkunft.

Offerten sind erbeten unter Chiffre B 140 Z an die Administration des Bulletin SEV, Postfach 229, 3021 Zürich.

Electro-Tableaux AG Biel

P 22108 U

sucht für baldigen Eintritt

136

Projektierungs-Ingenieur

(dipl. Ing. oder Ing. HTL, Fachrichtung Elektrotechnik)
Es handelt sich um eine selbständige Tätigkeit in konstruktiver und schematischer Hinsicht, bei der Bearbeitung kompletter Hoch- und Niederspannungs-Anlagen für Kraftwerke, Unterstationen und Industrie.

Die Stelle verlangt nebst Erfahrung auf dem vorerwähnten Gebiet solide Kenntnisse der Fernsteuerungs- und Automations-Technik.

Interessenten für diese interessante und vielseitige Aufgabe bitten wir, ihre Bewerbung mit vollständigen Beilagen zu richten an die Direktion der

Electro-Tableaux AG Biel.

Elektrizitätswerkunternehmen sucht für seine Abteilung Leitungsbau einen jüngeren 137

Elektro- oder Bautechniker

Die Projektierung und Bauleitung von Starkstromleitungen bietet Gelegenheit zu selbständiger und verantwortungsvoller Tätigkeit. Einarbeit ist möglich.

Zeitgemässes Salär, Pensionskasse, 5-Tage-Woche, Dienstwohnung P 26527 On/A

Interessenten richten ihre handgeschriebene Offerte mit den üblichen Unterlagen unter **Chiffre P 26527** an **Publicitas, 5001 Aarau.**

cliché lutz
E. Lutz & Co. AG. Zürich
Neugasse 116 Telefon 051/42 42 11

Elektrizitätswerk Basel

P 979 Q

Zur Ergänzung unseres Personalbestandes suchen wir einen 138

Elektroingenieur

(Fachrichtung Starkstrom, Absolvent einer HTL) zur Mithilfe in der Leitung der Hausinstallationskontrolle.

Wir bieten interessante Tätigkeit in Bureau und Aussendienst, vorzüglich ausgebaute Pensionsversicherung, Fünftagewoche.

Interessenten bitten wir, ihre handgeschriebene Anmeldung mit den üblichen Unterlagen zu richten an das

Elektrizitätswerk Basel
Postfach, 4000 Basel 8



sucht für ihre Fabrik für Schaltanlagen und Steuerungen in Suhr 131

dipl. Elektroingenieur ETH

Richtung Schwachstrom,

wenn möglich mit mehrjähriger Praxis auf dem Gebiet der industriellen Elektronik.

Der Aufgabenbereich umfasst Entwicklungsarbeiten an digitalen und analogen Steuerungs- und Regelungsbausteinen. Dabei ergibt sich der Kontakt mit vielen Problemen der industriellen Automation.

Wir bieten ausbaufähige Dauerstelle in modern eingerichtetem, erstklassig instrumentiertem Entwicklungslabor.

Anfragen sind zu richten an das Personalbüro für Angestellte der

Fabrik Elektrischer Apparate
SPRECHER & SCHUH AG, AARAU.



Die **Projektierungs- und Verkaufsabteilung** für Unterstationen sucht

Projektierungs- und Verkaufsingenieure

Tätigkeit: Projektierung, Kundenberatung und Bestellsabwicklung im Gebiet der Mittel- und Hochspannungsunterstationen und Schaltanlagen für einen anspruchsvollen in- und ausländischen Kundenkreis 129

Die Aufgaben sind vielseitig und weitgehend selbständig und schliessen Entwicklungsmöglichkeiten ein. OFA 01.050.56/-hk

Gute Fremdsprachenkenntnisse in Englisch und/oder Französisch sind notwendig.

Wir sind auch bereit, geeignete Bewerber aus verwandten Fachgebieten entsprechend auszubilden.

Interessenten werden ersucht, ihre Unterlagen unter **Kennziffer 41/66** einzureichen an das **Personalbüro** der

AG BROWN, BOVERI & CIE.,
5400 Baden

Für unsere technologische Abteilung suchen wir

Laborant oder Laborantin

für Untersuchungen und Prüfungen an elektronischen Bauteilen und Werkstoffen. 130

Normen-Bearbeiter

zur Ausarbeitung von Normen elektronischer Richtung.

Bauteilkatalog-Bearbeiter

für die Sortierung und Zusammenstellung der Daten von elektronischen Bauteilen auf Lochkarten.

Alle 3 Posten bieten interessante, abwechslungsreiche Tätigkeit in angenehmem Arbeitsklima, sind zeitgemäss entlohnt und entwicklungsfähig. P 204 Sn

Berufsleute aus verwandten Gebieten wie Fernmelde- und Elektronikapparatemonteur, Radiomonteur, Elektromechaniker usw. werden gründlich in die neue Tätigkeit eingearbeitet. Bewerbungen sind erbeten an



4500 Solothurn

EWZ

Wir suchen je einen

Ingenieur-Techniker HTL

- als Chef-Stellvertreter für unsere Abteilung Übertragungsleitungen (Bau, Betrieb und Unterhalt von Höchstspannungs-Überlandleitungen)
- als Chef-Stellvertreter für unsere Abteilung Installationskontrolle (mit Ausbildung und praktischer Tätigkeit im Hausinstallationsfach)

ferner je einen

141

Elektrozeichner

mit passender Ausbildung und Praxis

- für die Abteilung Übertragungsleitungen
- für die Abteilung Kraftwerkbetrieb

sowie eine(n)

Hilfszeichner(in)

für die Abteilung Kraftwerkbetrieb

Interessenten schweizerischer Nationalität sind gebeten, ihre Dienstangebote mit den üblichen Unterlagen zu richten an das

Elektrizitätswerk der Stadt Zürich

Postfach, 8023 Zürich 1

SA 8732 Z



sucht

127

Mitarbeiter in der Propaganda-Abteilung

für redaktionelle Aufgaben bei der Herausgabe mehrsprachiger Druckschriften, wie Hauszeitschriften, Kataloge, Prospekte usw.

Verlangt werden gute Deutsch- und Französischkenntnisse (Englisch erwünscht) sowie das Fachwissen eines Elektroingenieurs auf dem Gebiet des Apparatebaues, der Steuerungstechnik und Elektronik.

Es wird eine vielseitige, technisch-literarischen Interessen entgegenkommende Tätigkeit geboten.

Bewerbungen mit den üblichen Unterlagen sind zu richten an das Personalbüro für Angestellte der

Fabrik elektrischer Apparate
SPRECHER & SCHUH AG AARAU.

Wir suchen

125

Ingenieur-Techniker HTL

Fachrichtung Elektro- oder Maschinenbau,

für unsere Bauabteilung.

P 655-413 Y

Der neue Mitarbeiter wird in das neue Arbeitsgebiet: Planung, Projektierung, Neubau, Umbau und Unterhalt von Telephonkabelanlagen und Freileitungen, sowie in die allgemeinen Verwaltungsangelegenheiten sorgfältig eingeführt.

Wir bieten

Ihnen eine Dauerstelle, interessante und vielseitige Tätigkeit (auch Aussendienst), selbständiges Arbeiten, vorzüglich ausgebaute Sozialleistungen, gute Aufstiegsmöglichkeiten bei zeitgemässer Entlohnung, angenehmes Arbeitsklima.

Wir wünschen

initiativen, zuverlässigen jüngeren Mitarbeiter, wenn möglich mit ca. 2 Jahren Praxis und Diplomabschluss eines schweizerischen Technikums.

Wir erwarten mit Interesse Ihre ausführliche Bewerbung, sind auch gerne bereit, telephonisch weitere Auskünfte zu geben.

Kreistelephondirektion 4600 Olten

Telephon (062) 3 11 11, intern 204 (Personaldienst)



Wir suchen

Ingenieur

als

Betriebs- assistenten

1891-1966

für unsere **Maschinenabteilung im Kleinapparatebau**
(Gemischte Maschinenabteilung, Bohrererei und Detail-
montage). 116

Der Aufgabenbereich umfasst

- Führung der obenerwähnten Abteilungen
(ca. 150 Personen)
- das Studium von fabrikationstechnischen und orga-
nisatorischen Fragen
- Durchführung von Rationalisierungsarbeiten und
Fabrikationsversuchen.

Erfordernis

Diplom einer HTL (vorzugsweise Fachrichtung Betrieb
oder Maschinenbau) mit einigen Jahren entsprechender
Praxis. OFA 01.050.07/-

Wir bieten eine abwechslungsreiche, interessante und
selbständige Tätigkeit.

Bewerbungen mit den üblichen Unterlagen sowie Photo
sind unter **Kennziffer 34/66** zu richten an das **Personal-
büro** der

AG BROWN, BOVERI & CIE., 5400 BADEN

Elektrizitätswerk Lauterbrunnen

Wir suchen einen

132

dipl. Elektrotechniker

Ingenieur HTL, Richtung Starkstrom.

Arbeitsgebiet:

- Bau und Betrieb unserer weitver-
zweigten Hoch- und Niederspan-
nungsanlagen,
- Hausinstallationswesen.

Wir bieten weitgehend selbständiges
Tätigkeitsfeld, Aufnahme in die Pensions-
kasse (PKE). OFA 03.314.10/-
Einem geeigneten Bewerber wird die
Aufstiegsmöglichkeit zum **Betriebs-Ad-
junkten** geboten.

Wir erwarten Ihre handschriftliche Be-
werbung mit Lebenslauf, Zeugnisabschri-
ften, Photo sowie Angaben über frühesten
Eintrittstermin, Gehaltsansprüchen und
Referenzen an den

Verwalter des EW Lauterbrunnen.



**ALBISWERK
ZÜRICH A.G.**

Die Entwicklungs-Leitung sucht
einen

Diplom-Ingenieur

für Entwicklungsarbeiten auf fol-
genden Gebieten:

Zwischenfrequenzverstärker
Impulsschaltungen
Breitbandverstärker
Kleinsender
im Langwellenbereich

Diese Aufgaben erfordern die
Beherrschung der Schaltungs-
technik mit Halbleitern.

Wir legen grossen Wert auf ka-
meradschaftliche Zusammenar-
beit in einem angenehmen Ar-
beitsklima. 142

Es besteht die Aussicht, bald die
Führung einer Entwicklungsgrup-
pe übernehmen zu können.

Verlangen Sie unseren Personal-
chef (Tel. 051 52 54 00, intern
226). Er wird gerne für Sie eine
unverbindliche Besprechung mit
unserer Entwicklungsleitung ver-
mitteln.

ALBISWERK ZÜRICH AG
Albisriederstr. 245, 8047 Zürich



Industrielle Betriebe der Stadt Brugg
Elektrizität Gas Wasser

Wir suchen einen

dipl. Elektrotechniker

Ingenieur HTL, Richtung Starkstrom

Arbeitsgebiet: alle elektrischen Betriebsarbeiten, Neubau, Umbau sowie Betrieb von Hoch- und Niederspannungsanlagen (Schalt- und Transformatorenstationen, Verteilnetze). 103

Bei geeigneter Besetzung ist Beförderung zum **technischen Adjunkten** in Aussicht genommen. Verheirateten Bewerbern kann auf Wunsch eine Dienstwohnung zur Verfügung gestellt werden. Pensionsversicherung, 5-Tage-Woche.

Absolventen einer HTL mit Praxis auf gleichem oder ähnlichem Gebiet und gewandt im schriftlichen Ausdruck, belieben ihre Bewerbung mit den üblichen Angaben und Unterlagen an die Direktion zu richten.



Steuerungen

initiativen, erfahrenen

128

Reise- und Projektions- Ingenieur-Techniker HTL

für den bestehenden und weiter auszubauenden Kundenkreis. P 807 Lz

Anforderungen: Gute Kontaktfähigkeit und Geschick, neue Probleme aufzugreifen.

Wir bieten: Ein Team von leistungsfähigen Mitarbeitern für die Ausarbeitung der neuen Projekte, sowie den Aufgaben und Kenntnissen entsprechendes Salär.

Anfragen mit Photo und den üblichen Unterlagen sind erbeten an

WEBER AG, Fabrik elektr. Apparate und Schaltanlagen, 6020 Emmenbrücke.



La Compagnie Vaudoise d'Électricité

cherche pour son service des constructions un

**ingénieur électricien
(courant fort)
diplôme EPUL ou (EPF)**

Activité:

- Etudes générales de réseaux et d'installations de production et transformation HT.
- Projets et surveillance de la construction de ces installations.
- Etudes de problèmes spéciaux. 134

Qualités requises:

- 3 à 6 ans d'expérience dans des branches intéressantes pour le genre d'activité proposé
- Qualités de chef
- Esprit ouvert aux idées et techniques nouvelles
- Nationalité suisse.

Avantages:

- Domaine d'activité très large
- Responsabilités étendues en cas de convenance
- Possibilités d'avancement
- Caisse de Pensions
- Semaine de cinq jours.

Offres manuscrites avec curriculum vitae, photo, copies de certificats, références et prétentions de salaire à la CVE, bureau du personnel, Beau-Séjour 1, 1000 Lausanne. P 977 L

Gewerbliche Berufsschule Innerschwyz

An unsere Schule suchen wir einen 108

Hauptlehrer für Elektromonteure

Aufgabenbereich: Berufskundlicher Unterricht für Elektromonteure, Mitarbeit bei der Gestaltung des Elektrodemonstrationsraumes im Neubau des Gewerbeschulhauses in Goldau. OFA 07.392.59

Anforderungen: Abgeschlossene Ausbildung als Elektroingenieur HTL oder eidg. dipl. Elektroinstallateur; vielseitige Praxis.

Geboten wird: Angenehmes Arbeitsklima an mittlerer Schule; Besoldung gemäss Verordnung (zurzeit in Revision); Pensionskasse.

Stellenantritt nach Übereinkunft, spätestens Frühjahr 1967.

Bewerbungen mit Lebenslauf und den üblichen Beilagen sind bis 31. Mai 1966 zu richten an Herrn Kantonsrichter G. Dober, Präsident des Schulvorstandes, 6403 Küssnacht a. R.

Auskunft erteilt der Rektor der Schule, Herr O. Keller, 6422 Steinen, Telephon (043) 9 32 46.

MICAFIL

In ein kleines, gut eingespieltes Team
suchen wir einen schöpferischen 114

Konstruktions-Ingenieur HTL

für Neu- und Weiterentwicklungen auf
dem Gebiete der Starkstrom- und Hochspannungsgeräte.

Interessenten bitten wir, uns unter **Kennziffer 102** zu schreiben, oder sich telephonisch mit unserer Personalabteilung in Verbindung zu setzen.

Telephon (051) 62 52 00.

Micafil AG, 8048 Zürich.

CMC

sucht

Leiter der Werbeabteilung

Verkaufserfolge setzen gute Werbung voraus. Unserer Werbeabteilung obliegen die Aufgaben der Kreation und Realisation von Prospekten, Listen und Inseraten. Sie organisiert Werkbesichtigungen und betreut Messen und Ausstellungen. 126

Haben Sie Erfahrung auf dem Gebiet der Industriererbung und Freude, einem jungen Team von Mitarbeitern vorzustehen, dann bitten wir Sie, uns zu schreiben.

CMC

CARL MAIER & CIE.
Fabrik elektrischer Apparate und Schaltanlagen
8201 SCHAFFHAUSEN

Liste offener Stellen. Beachten: Sprechstunden der STS für Stellensuchende nur nachmittags. Anmeldebogen bei der STS.

- 6105 *Absolvent HTL, Richtung Elektrotechnik*, mit vielseitiger Praxis in den nachgenannten Fachgebieten für Technische Überwachung des gesamten elektr. Verteilnetzes eines Werkes, sowie der automatischen Steuerungen. Projekte, Anpassungen und Verbesserungen von elektrischen Anlagen, Instruktionen für den Unterhaltsdienst. Eintritt sobald wie möglich. Grösseres chemisch-technisches Unternehmen in Grossstadt der deutschen Schweiz.
- 6097 *Elektrozeichner*, mit mehrjähriger Praxis und Erfahrung in elektr. Steuerungen oder im elektr. Apparatebau, für die Mitarbeit bei der Projektierung und Konstruktion von Kommandoräumen, Schalttafeln, Signal- und Meldeanlagen in Kraft- und Unterwerken. Dauerstelle. Eintritt sofort oder nach Vereinbarung. Elektrizitätswerk, Nordostschweiz.
- 6029 *Dipl. Elektro-Ingenieur ETH oder EPUL, Richtung Starkstrom*, sowie *Elektrozeichner* für die Mitarbeit bei Kraftwerkprojekten. Ferner: *Fachmann für Klimaanlage*, für die Projektierung von solchen Anlagen. Gute Kenntnisse in Französisch und/oder Englisch (evtl. auch Spanisch für Ing.) erwünscht. Dauerstellen bei Eignung. Eintritte nach Vereinbarung. Ingenieurbüro in der Nordwestschweiz.

SGT

engagerait un

139

techniciens-électricien

diplômé ayant quelques années de pratique dans la construction d'aménagements de production d'énergie électrique, ainsi qu'un

dessinateur-électricien

ayant quelques années de pratique dans l'établissement de schémas électriques ou dans la construction. Place stable, semaine de 5 jours et caisse de prévoyance. Les offres avec photographie, curriculum vitae et prétentions de salaire sont à adresser jusqu'au 15 mai 1966 à **Société Générale pour l'Industrie**, Petit Chêne 38, Lausanne. OFA 06.502.04

EWZ

Wir suchen

110

Maschinisten

für den Schichtdienst in einem Unterwerk in Zürich

Monteure

für den Bau und Unterhalt von Unterwerken und Schaltanlagen.

Das Arbeitsgebiet erfordert in beiden Fällen eine abgeschlossene Berufslehre als Elektromechaniker oder Maschinenschlosser sowie den Wohnsitz in der Stadt Zürich.

Anmeldungen von Schweizer Bürgern sind erbeten an das

Elektrizitätswerk der Stadt Zürich
 Postfach, 8023 Zürich 1.

thv-Beratungsdienst für Personalfragen

Einer unserer Kunden, ein dynamisches, in starker Entwicklung begriffenes Handelsunternehmen im Fahrzeug- und Industriesektor, hat uns damit beauftragt, einen qualifizierten

Elektrotechniker

zu suchen.

Aufgabenkreis:

Tätigkeit als Verkaufingenieur bei Industriekunden auf dem Gebiete von speziellem Elektrozubehör, Innen- und Aussendienst, Ausbau des Kundenkreises, technische Beratung, Offertwesen usw. 135

Anforderungen:

Elektrotechnische Ausbildung mit kaufmännischen Fähigkeiten und Verkaufstalent.

Diese Stelle hat sich aus der neuen Unternehmenskonzeption ergeben, die vollständig auf dem Marketingdenken und einer langfristigen Planung beruht. Einem initiativen Mitarbeiter, der bereit ist, sich voll und ganz für die Entwicklung des Betriebes einzusetzen und auf eine Dauerstelle Wert legt, winkt in dieser Firma eine grosse Chance, vorwärts zu kommen und später den Posten eines Abteilungsleiters zu übernehmen.

Falls Sie sich für diese Stelle interessieren, erwarten wir gerne Ihre Offerte mit Lebenslauf, Foto, Zeugnissen und Saläransprüchen. Wir werden Ihnen, wenn immer möglich, sofort antworten, sichern Ihnen volle Diskretion zu und leiten Ihre Bewerbung nur mit Ihrem Einverständnis an unseren Auftraggeber weiter. Für allfällige nähere Auskünfte wollen Sie sich bitte mit unserem Herrn Dr. K. Schweizer in Verbindung setzen.

thv

Treuhandvereinigung AG

5000 Aarau, Rathausgasse 29 Telephone (064) 22 53 02

Schweizer Unternehmen für industrielle Spezialanlagen sucht 133

Elektroingenieur HTL

für den mittleren Orient.

Unser Klient, eine bestbekannte Ingenieurfirma, welche grosse Fabrikationsanlagen projektiert und ausführt, ist an einem bedeutenden Projekt im mittleren Osten (Irak) beteiligt. Sie sucht für die Überwachung der elektrischen Installationen während der 2—3 Jahre dauernden Montage und Inbetriebsetzung ihrer Anlagen einen erfahrenen Elektroingenieur Richtung Starkstrom. Dem Personal der Unternehmung (inkl. Angehörigen) werden hinsichtlich Entschädigung, Unterkunft, Spesen usw. erstklassige Bedingungen geboten. Nach Abschluss des Auftrages sind weitere ähnliche Einsätze möglich. P 30 Y

Die anspruchsvolle und sehr interessante Aufgabe verlangt:

- Erfahrung in der Starkstromtechnik
- Gute Englischkenntnisse
- Einsatzfreude und Ausdauer
- Aufgeschlossenheit und Beweglichkeit
- Gute physische Kondition
- Alter ca. 30—35 Jahre

Wir bitten Herren, welche an einem mehrjährigen Orientaufenthalt interessiert sind und den Anforderungen in allen Teilen entsprechen können, sich mit uns in Verbindung zu setzen. Es wird ihnen absolute Diskretion zugesichert.



ALLGEMEINE TREUHAND AG
 Abt. für Unternehmensberatung
 Schauplatzgasse 21, 3001 Bern

CORTAILLOD

CABLES ELECTRIQUES

CABLES THERMOPLASTIQUES

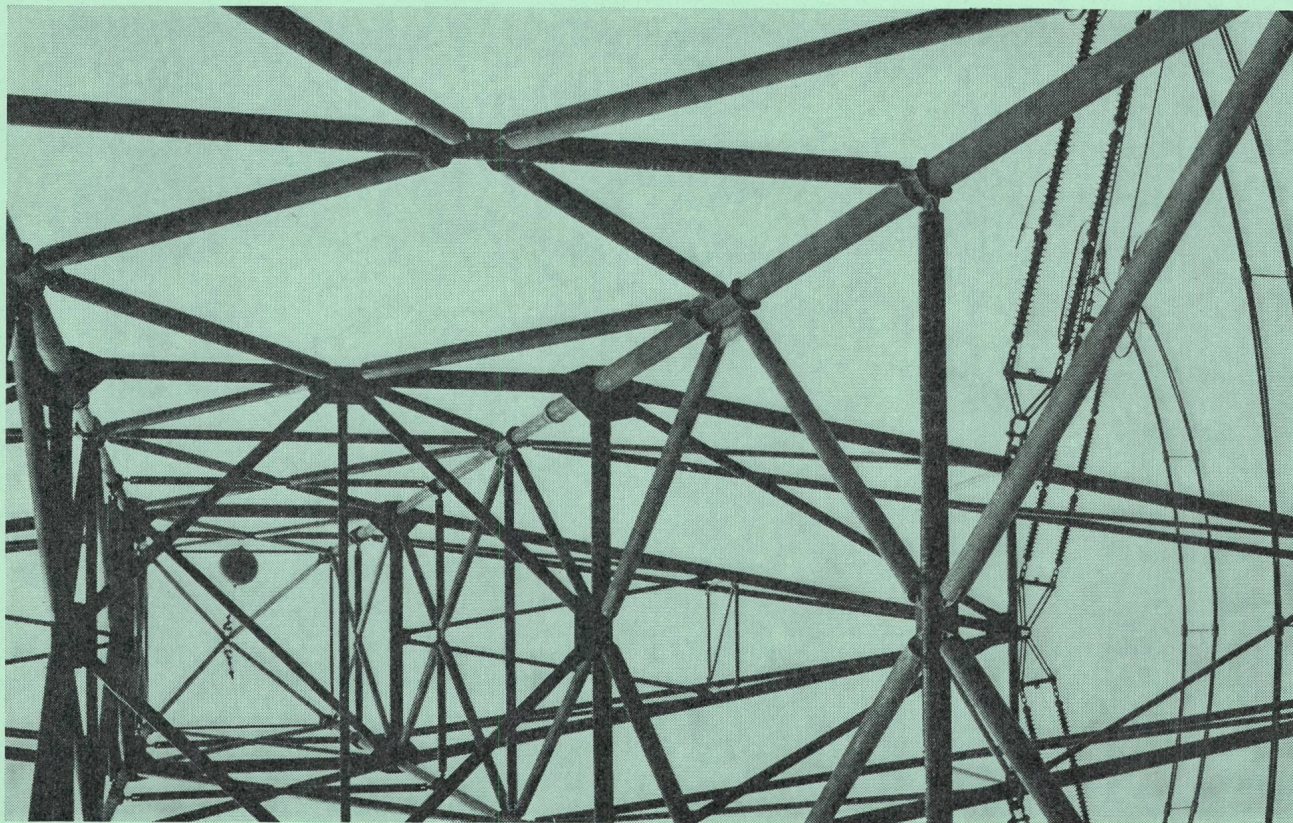
CABLES SOUS PLOMB

BLEIKABEL

THERMOPLASTKABEL

**LANDIS & GYR
RUNDSTEUERUNG**

zur zentralen Steuerung Ihres
Elektrizitäts-Verteilnetzes



In 3444

- Unser modernes anpassungsfähiges System
- Die hohe Qualität unserer Produkte
- Unsere jahrzehntelange Erfahrung

bieten Gewähr für eine optimale Lösung ihrer Rundsteuerprobleme

**LANDIS & GYR AG
ZUG**

Wärmetechnik
Rundsteuerung
Kernphysik

Elektrizitätszähler
Fernwirktechnik

LANDIS & GYR



FABAG DRUCK ZÜRICH