

Objektyp: **Advertising**

Zeitschrift: **Bulletin des Schweizerischen Elektrotechnischen Vereins :
gemeinsames Publikationsorgan des Schweizerischen
Elektrotechnischen Vereins (SEV) und des Verbandes
Schweizerischer Elektrizitätswerke (VSE)**

Band (Jahr): **59 (1968)**

Heft 22

PDF erstellt am: **14.08.2024**

Nutzungsbedingungen

Die ETH-Bibliothek ist Anbieterin der digitalisierten Zeitschriften. Sie besitzt keine Urheberrechte an den Inhalten der Zeitschriften. Die Rechte liegen in der Regel bei den Herausgebern.

Die auf der Plattform e-periodica veröffentlichten Dokumente stehen für nicht-kommerzielle Zwecke in Lehre und Forschung sowie für die private Nutzung frei zur Verfügung. Einzelne Dateien oder Ausdrucke aus diesem Angebot können zusammen mit diesen Nutzungsbedingungen und den korrekten Herkunftsbezeichnungen weitergegeben werden.

Das Veröffentlichen von Bildern in Print- und Online-Publikationen ist nur mit vorheriger Genehmigung der Rechteinhaber erlaubt. Die systematische Speicherung von Teilen des elektronischen Angebots auf anderen Servern bedarf ebenfalls des schriftlichen Einverständnisses der Rechteinhaber.

Haftungsausschluss

Alle Angaben erfolgen ohne Gewähr für Vollständigkeit oder Richtigkeit. Es wird keine Haftung übernommen für Schäden durch die Verwendung von Informationen aus diesem Online-Angebot oder durch das Fehlen von Informationen. Dies gilt auch für Inhalte Dritter, die über dieses Angebot zugänglich sind.

Zeitschriftenrundschau des SEV (22...23)

Die Literaturhinweise sind mit Dezimalindizes nach dem System des Institut International de Bibliographie Bruxelles versehen.

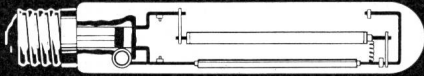
Bei Bestellungen sollen Titel, Verfasser und Zeitschrift mit Band und Nummer angegeben werden.

Die hier aufgeführten Arbeiten können von den Mitgliedern des SEV aus der Bibliothek des SEV leihweise bezogen werden.

5 Übertragung, Verteilung und Schaltung *Transmission, distribution et couplage*

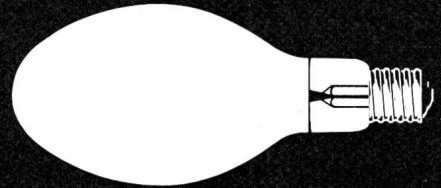
- 621.315.1.027.262.4 : 621.372.852.12
R.B. Cowdell: **Power-line filters need specific specs.** Electronics 41(1968)13, S. 112...115.
- 621.315.145
L. Möcks: **Die Teilfeldlänge in Bündelleitern.** Bull. SEV 59(1968)16, S. 726...732.
- 621.315.2 : 537.312.62
P.A. Klaudy: **Supraleitende Kabel.** ETZ-A 89(1968)14, S. 325...330
- 621.315.2 : 001.4
D. Hotz: **Untersuchung eines PVC-isolierten 1-kV-Kabels mit Aluminiumleitern nach einer Betriebszeit von 21 Jahren.** Elektr.-Wirtsch. 67(1968)13, S. 348...351.
- 621.315.2 : 621.311.1
A. Ramusch: **Typenwahl von Nieder- und Mittelspannungskabeln nach netztechnischer Sicht.** Elektr.-Wirtsch. 67(1968)15, S. 425...430.
- 621.315.2.027.6
H. Brüderlin: **Entwicklungstendenzen bei Kabeln höherer Spannung.** Elektr.-Wirtsch. 67(1968)15, S. 439...444.
- 621.315.211.4
B. Schmidt: **10 Jahre Gasinnendruckkabel in Deutschland.** ETZ-B 20(1968)11, S. 312...314.
- 621.315.211.2 : 621.315.619.9
U. Oestreich: **Kunststoffisolierte Starkstromkabel.** ETZ-B 20(1968)11, S. 297...300.
- 621.315.211.9.027.3 : 621.316.616.96.002.2
H. Geis und H. Pairitsch: **Voraussetzungen für die Herstellung PE-isolierter Hochspannungskabel.** ETZ-B 20(1968)11, S. 301...304.
- 621.315.212.011.5 : 621.3.091.1
A.L. Cullen: **Some possibilities and limitations of graded dielectric loading as a means of reducing loss in coaxial cables.** Proc. IEE 115(1968)6, S. 759...761.
- 621.315.221.5 : 620.197
F. Glander und G. Wanser: **Korrosion und Korrosionsschutz bei Bleimantelkabeln.** ETZ-B 20(1968)11, S. 307...311.
- 621.315.235
E. Schuldei: **Schutz für Erdkabel mit teerölimprägnierten Abdeckbrettern.** Elektr.-Wirtsch. 67(1968)13, S. 333...336.
- 621.315.337.4 : 621.317.335.3
E. Müller: **Über das dielektrische Verhalten von Lackdrähten bei höheren Temperaturen und nach einer Langzeitlagerung in feuchter Atmosphäre.** Bull. SEV 59(1968)16, S. 711...720.
- 621.315.592 : 538.122
I. De Sabata und A. Heler: **Der Widerstand eines rechteckförmigen Halbleiterplättchens mit einem vollen Steuerkontakt im homogenen Magnetfeld.** ETZ-A 89(1968)12, S. 283...288.
- 621.315.592 : 538.122
Y. Nishimura: **Effect of the field dependence of the diffusion constant on small-signal behaviour of bulk negative-mobility devices.** Electronics Letters, 4(1968)12, S. 249...250.
- 621.315.61.015.51
H.-G. Benken: **Über die elektrische Festigkeit von Fugen zwischen festen Isolierstoffen.** ETZ-A 89(1968)15, S. 356...361.
- 621.315.61.015.51
Y. Rerolle: **Contribution à l'étude du vieillissement des isolants.** Rev. gén. Electr. 77(1968)5, S. 543...547.
- 621.315.61.015.51
F.-H. Kreuger: **Durée de vie et décharges internes dans les isolations plastiques.** Rev. gén. Electr. 77(1968)5, S. 540...542.
- 621.315.61.015.51
F. Viale: **Contribution à l'étude de corrélations entre l'intensité des décharges partielles et leur nocivité vis-à-vis d'une isolation de transformateur dans l'huile.** Rev. gén. Electr. 77(1968)5, S. 527...539.
- 621.315.61.015.51
M. Fallou, J. Wendling und S. Zaslavoglou: **Utilisation des mesures de décharges partielles pour le contrôle des alternateurs en service.** Rev. gén. Electr. 77(1968)5, S. 520...526.
- 621.315.61.015.51
J. Carlier und F. Grangeot: **Mesures de décharges partielles dans les machines tournantes. Leur intérêt pour le constructeur.** Rev. gén. Electr. 77(1968)5, S. 511...519.
- 621.315.61.015.51
P. Divan: **Décharges partielles et durée de vie des isolations. Quelques aspects des problèmes posés aux utilisateurs par l'évolution des matériels électriques.** Rev. gén. Electr. 77(1968)5, S. 507...510.
- 621.315.61.015.51
G. Wind und J.-F. Morel: **Décharges partielles sans le papier imprégné. Aspect des phénomènes et conditions de leur apparition.** Rev. gén. Electr. 77(1968)5, S. 500...506.
- 621.315.61.015.51
Y. Kanoun, R. Lacoste und Bui-Ai: **Etude théorique et expérimentale du spectre d'amplitude des décharges apparaissant dans des cavités sphériques au sein d'un isolant.** Rev. gén. Electr. 77(1968)5, S. 492...499.
- 621.315.61.015.51
Bui-Ai, R. Lacoste und C. Mayoux: **Recherche de critères de classement des matériaux isolants d'après leur résistance à l'action des décharges partielles.** Rev. gén. Electr. 77(1968)5, S. 483...491.
- 621.315.611 : 536.483
J. Bobo und M. Perrier: **Propriétés des isolants solides aux températures cryogéniques.** Rev. gén. Electr. 77(1968)6, S. 605...609.
- 621.316.614.64
P. Eckelmann: **Das thermische Verhalten feuchter Ölpapierisierungen im elektrischen Feld.** Elektrie 22(1968)7, S. 282...286.
- 621.315.615 : 546.291-14
B. Fallou und J. Galand: **Propriétés de l'hélium liquide.** Rev. gén. Electr. 77(1968)6, S. 594...599.
- 621.315.65 : 546.11-14
P. Burnier und J. Moreau: **Etude des diélectriques aux températures de l'hydrogène liquide.** Rev. gén. Electr. 77(1968)6, S. 600...604.
- 621.315.616.9.015.51
D. Kind und D. König: **AC breakdown of epoxy resins by partial discharges in voids.** Trans. IEEE Electrical Insulation 3(1968)2, S. 40...46.

Rouler les yeux fermés?



- Lampe à vapeur de sodium.

- Lampe à vapeur de mercure au vanadate d'yttrium activé à l'euporium.



Pas question, bien sûr. Et pourtant, c'est bien là l'expression de la confiance! Les automobilistes qui empruntent la route Serrières-Neuchâtel peuvent le dire: ils roulent les yeux fermés, en toute confiance. Ils sont éclairés par Mazda.

Sur les routes (Nationale 5*), dans les villes, les villages, les lieux publics, Mazda respecte le regard et met le décor en valeur. L'art et la science de l'éclairage. Tout en nuances et parfaitement équilibré. Un éclairage qui jamais ne fatigue ni n'éblouit.

Les yeux fermés, choisissez Mazda.

MAZDA

Importateur: Transelectric SA – Sion, tél.: 027 2 59 71

Distributeur: Fauconnet SA – Lausanne, tél.: 021 26 44 03

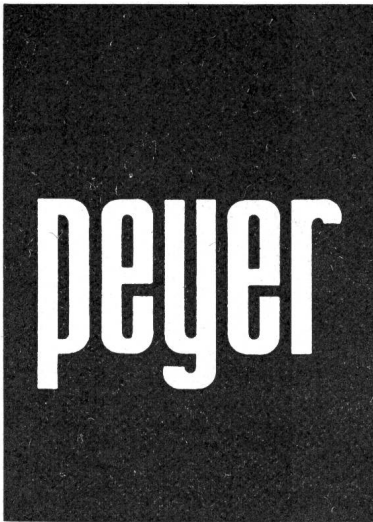
*** Sur la Nationale 5, par exemple,
le nouveau ballon Mazda au vanadate d'yttrium améliore encore
la lumière et le rendu des couleurs.**



- 621.315.616.96.015.51
E. Schühlein: **Zur Wanddickenabhängigkeit der Durchschlagspannung von Epoxidharz-Formstoffisolierungen.** ETZ-B 20(1968)13, S. 363...367.
- 621.315.616.96.015.51
E. Schühlein: **Äussere Einflüsse auf die Durchschlagspannung von Epoxidharz-Formstoffisolierungen.** ETZ-B 20(1968)16, S. 441...447.
- 621.315.624.4
L. Paris und R. Cortina: **Switching and Lightning impulse discharge characteristics of large air gaps and long insulator strings.** Trans. IEEE Power Apparatus and Systems 87(1968)4, S. 947...957.
- 621.315.687 : 621.315.616.96
C. Fiedler und K. Wilhelm: **Kabelgarnituren aus Epoxid-Giessharzen.** ETZ-B 20(1968)11, S. 305...307.
- 621.315.687 : 621.315.616.97
J. Schulz: **Giessharze für Kabelverbindungen und Endenabschlüsse.** Elektrotechnik 50(1968)11, S. 157...160.
- 621.315.687 : 621.316
E. Schuldei: **Verbindungen in Aluminiumkabelnetzen.** Elektr.-Wirtsch. 67(1968)15, S. 430...439.
- 621.315.687.001.4
K.W. Baer: **Prüfverfahren für Kabelabzweigklemmen.** Elektr.-Wirtsch. 67(1968)13, S. 352...354.
- 621.316.1.05
R. Kahnt und H. Körner: **Niederohmige Sternpunktterdung in Mittelspannungs-Kabelnetzen.** Elektr.-Wirtsch. 67(1968)13, S. 336...342.
- 621.316.1.05
U.G. Knight: **Study of fault levels on supply networks.** Proc. IEE 115(1968)7, S. 955...962.
- 621.316.1.05
G. Pfeiffer und F. Rüdener: **Vergleich von Komponentensystemen zur Ermittlung von Unsymmetrien in Energieversorgungsnetzen.** Elektrie 22(1968)7, S. 266...270.
- 621.316.1.05
H. Pöhner: **Induzierte Schirmspannungen und Schirmverluste bei Einleiter-Kabelsystemen in Mittelspannungsnetzen.** Elektr.-Wirtsch. 67(1968)13, S. 343...347.
- 621.316.12.027.8 : 621.314.572
R. Foerst: **Der Löschwinkel-Regelkreis einer HGÜ als Abtastsystem.** ETZ-A 89(1968)10, S. 381...395.
- 621.316.13
M. Y. Akhtar: **Error assessment in inadequately represented power-system networks.** Proc. IEE 115(1968)7, S. 963...968.
- 621.316.13.012.5
M. Streuber: **Beitrag zur indirekten Messung der Kurzschlussströme in Drehstrom-Niederspannungsanlagen der Industrie.** Elektrie 22(1968)6, S. 217...221.
- 621.316.13.016.313 : 621.3.016.26
V.N. Nedelcu: **Zur Begriffsbestimmung der Scheinleistung unsymmetrischer Drehstromsysteme.** ETZ-A 89(1968)16, S. 385...388.
- 621.316.176.016.3 : 681.322
H.-J. Weidner: **Die Berechnung elektrischer Belastungen von Industriebetrieben mit Hilfe digitaler Rechenautomaten.** Bull. SEV 59(1968)15, S. 683...692.
- 621.316.3/.5-213.34
W. Proch: **Explosiongeschützte elektrische Betriebsmittel für Niederspannung.** Elektrotechnik 50(1968)14, S. 220...225.
- 621.316.344.027.263.8
K. Glocker: **Niederspannungs-Kompakt-Schaltanlage mit ausziehbaren Einschüben.** Elektr.-Verwertg. 43(1968)6, S. 206...208.
- 621.316.37.024 : 621.3.012.5
G. Jahn: **Einfluss des zeitlichen Verlaufs des Kurzschlussstroms auf die elektrodynamische Beanspruchung bei Gleichstromanlagen.** Elektrie 22(1968)7, S. 271...274.
- 621.316.54.06 : 621.3.027.3
T. Harrett: **Electrostatic considerations in high-voltage reed-switch design.** Proc. IEE 115(1968)7, S. 945...950.
- 621.316.542 : 621.391.837.42
P. Dokopoulos: **Fast metal-to-metal switch with 0.1 μ sec jitter time.** Rev. scient. Instrum. 39(1968)5, S. 697...699.
- 621.316.57.064.242 : 621.316.57.027.822
W. Andrä et. al.: **Schaltversuche im Netz und im Prüffeld mit SF₆-Leistungs-schaltern für 220 kV.** ETZ-A 89(1968)15, S. 349...355.
- 621.316.573
W. Holzer: **Fehlerstrom-Schutzschalter für selektives Abschalten.** Siemens Z. 42(1968)6, S. 492...494.
- 621.316.573 : 621.382.3.062.9
D.M. Anderson: **Long-delay unijunction transistor timer.** Electronic Engng. 40(1968)486, S. 42...425.
- 621.316.91 : 621.316.932 : 621.316.933 6
E. Habiger: **Störschutzmittel zur Bedämpfung induktiver Abschaltüberspannungen.** Elektrie 22(1968)6, S. 236...238.
- 621.316.923.027.266.6
G. Jahn: **Probleme der 660-V-Nennspannung bei Schmelzsicherungen.** Elektrie 22(1968)5, S. 200...203.
- 621.316.933.001.24 : 551.594.22
W. Mayr: **Berechnung atmosphärischer Überspannungen in Schaltanlagen mittels des Bergeron-Verfahrens.** E u. M 85(1967)7, S. 330...335.
- 621.316.935
H. Schäfersmann: **Überspannungsschutz beim Abschalten induktiver Stromkreise.** Elektrotechnik 50(1968)14, S. 20...22.
- 621.316.993.001.24
F. Noack und C. Kretzschmar: **Berechnung des wirksamen Widerstands langgestreckter Erder in vertikal geschichteten Böden.** Elektrie 22(1968)5, S. 189...192.

6 Elektrische Regelungstechnik, Fernwirktechnik *Réglage électrique, télécommande*

- 62-501.22 : 681.332.63
H. Rake: **Bestimmung von Frequenzgängen aus stochastischen Signalen mit einem elektronischen Analogrechner.** Regelungstechnik 16(1968)6, S. 258...260.
- 62-503.3 : 517.27
G. Marte: **Neue Schaltung für Extremwertregler.** Frequenz 22(1968)6, S. 171...174
- 62-551.454 : 621.316.7
W. Seifert: **Auslegung von Reglern mit Hilfe des Frequenzkennlinienverfahrens und des Wurzelortverfahrens.** Regelungstechnik 16(1968)6, S. 245...249.
- 621.316.7-523.8
W. Broda: **Teleperm-Baustein-Regelmodell.** Siemens Z. 42(1968)5, S. 388...392.
- 621.316.71.049.7-772.4
E. Franz: **Die Konstruktion von Schaltkreisen in der Elektronik.** Elin Z. 20(1968)1, S. 7...8.
- 621.316.718.5
H. Greiner: **Drehzahlverstellung mit Gleichstrom-Nebenschlussmotoren.** Elektrotechnik 50(1968)7, S. 86...90.
- 621.316.722 : 621.382.233
R. Thomson: **A thyristor alternating-voltage regulator.** Trans. IEEE Industry and general Applications 4(1968)2, S. 162...166.
- 621.9-503.55
J. Vlietstra: **Die APT-Programmiersprache zur numerischen Steuerung von Werkzeugmaschinen.** Philips techn. Rdsch. 28(1967)11/12, S. 367...373.

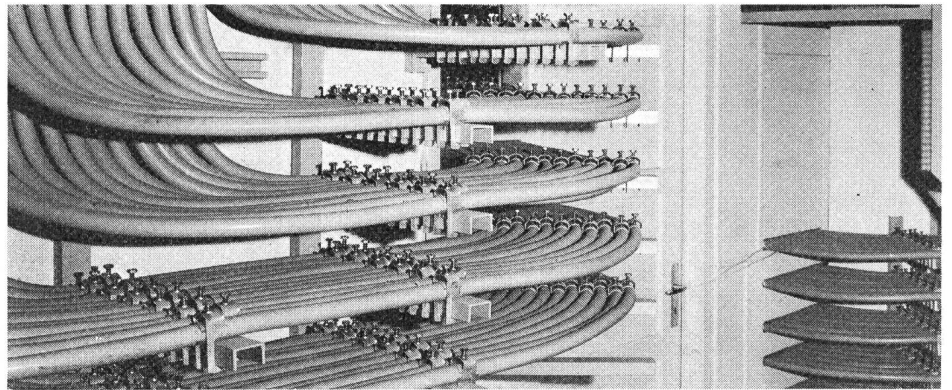


NEUZEITLICHE KABELFÜHRUNG UND BEFESTIGUNG

Als Spezialisten auf diesem Gebiet verfügen wir über ein reichhaltiges Sortiment aller in Frage kommenden Materialien und können Sie schnell und vorteilhaft bedienen. Dank unseren vielfältigen Möglichkeiten lösen wir auch komplizierte Probleme kurzfristig.

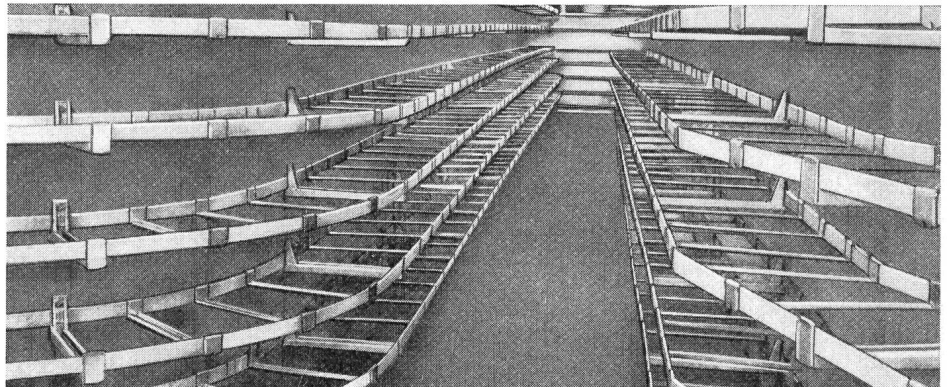
Kabel- Schnellverleger

in bekannter und bewährter Qualität und Ausführung, feuerverzinkt, daher äusserst dauerhaft.



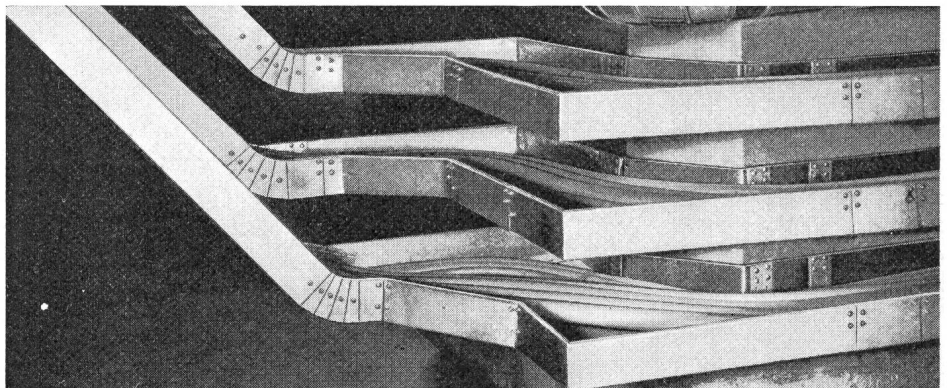
Kabeltritten und Blechkanäle

aus qualitativ hochwertigem Stahlblech, feuerverzinkt, leichte Reihe und schwere Reihe, letztere extrem hohen Belastungen standhaltend.



Moderne, bewegliche Systeme, leicht und schnell zu montieren und zu ergänzen.

Verlangen Sie unsere Spezial-Offerte.

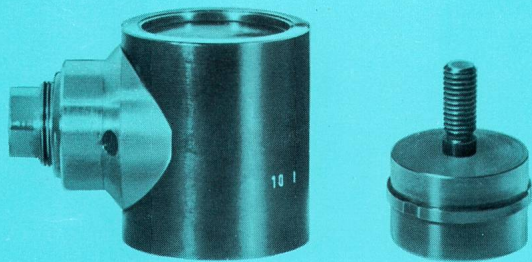


SIEGFRIED PEYER ING+CO. 8832 WOLLERAU

Telex: peyertecnic wlr 75570

Telefon 051 76 46 46

Messwertgeber

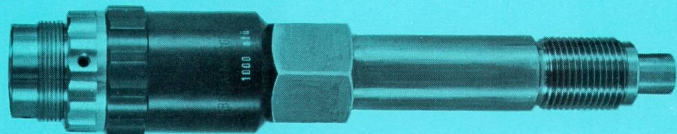


Auf Widerstandsbasis

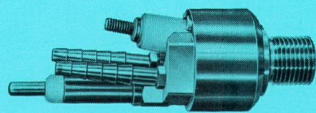
Kraftmessdosen für Zug und Druck
ab 500 g bis 200 t
mit Überlastungsschutz
mit unterdrücktem Nullpunkt
für Temperaturen bis 300 °C



Druckgeber für Gase und Flüssigkeiten
ab 500 mmWS bis 5000 kp/cm²
für Temperaturen -200 ... +200 °C

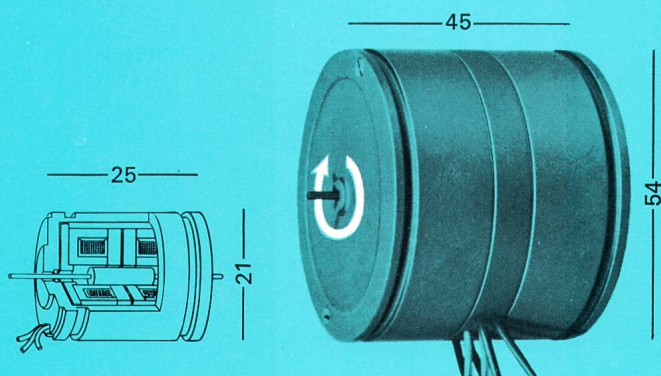


Druckgeber für heisse Kunststoffmassen
bis 3000 kp/cm²
für Temperaturen bis 400 °C



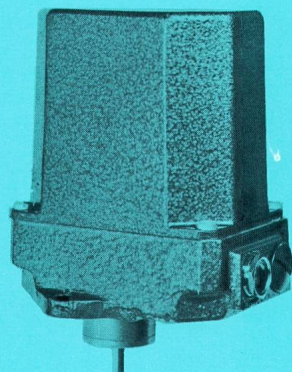
Auf Quarzbasis

Motorindizierung
Ballistik
Kraftmessdosen
Beschleunigungsgeber

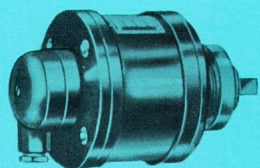


Induktive Positionsgeber

als Hub- und Winkelumsetzer
Verstellmoment kleiner als 0,2 cmp
eingepprägter Ausgangsstrom 0 ... 20 mA =
bis 3 Messköpfe in einem Gehäuse
ab 5 mm Hub
Winkelumsetzer mit Getriebe



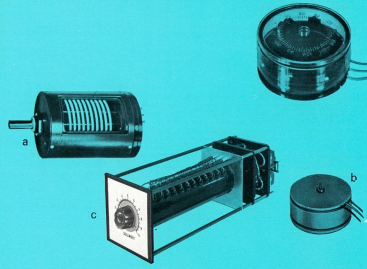
Gleichstrom-Messgeneratoren
mit Getriebe
Ex-Ausführung



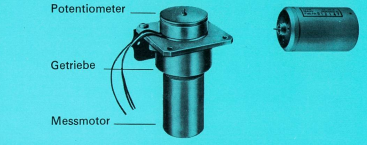
Wechselstrom-Drehzahlgeber

Bauteile, Baugruppen

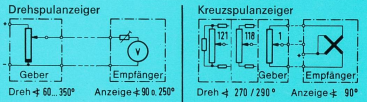
Messwertintegration



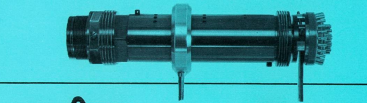
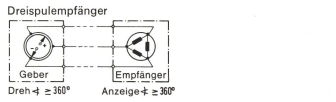
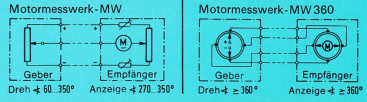
Präzisions-Potentiometer
 als Dreh-, Hub- und Spindeltrieb-Widerstände
 3,5 Ω bis 1 MΩ
 Mehrfachausführungen, Funktionswicklungen, Anzapfungen
 mit Gehäuse, Getriebe und Kontakten
 Ex-Ausführung
 Lebensdauer 70 Millionen Schleiferumdrehungen
 beste Linearität ± 0,03%
Messpotentiometer
 a 10-Gang-Wendelpotentiometer
 mit Digital-Einstellknopf
 b Feinschleif-Potentiometer
 kleinstes Drehmoment 0,2 cnp
 c Sollwertinsteller
 Potentiometer bis 20-fach
 mit Motorantrieb
 mit Endschaltern



Gleichstrom-Messmotoren
 streng linear
 kleinste Anlaufleistung 0,25 μW
Motorpotentiometer
 für selbstabgleichende Brücken- oder
 analoge Rechenschaltungen
 als Zeitglied in Regelkreisen
 Motorkompensatoren zur Erfassung elektrischer Messwerte



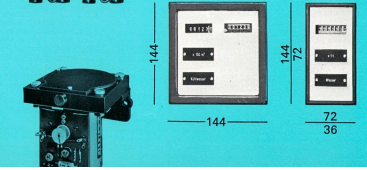
Elektrische Stellungsfernübertragungen mit
 Dreh- und Kreuzpulsanzeigern
 Dreispulempfänger
 Motormesswerken
 Übertragungsgenauigkeit bis 0,1%, ohne Verstärker



Schleifringgeräte bis 40 000 U/min
 für Messungen mit Widerstands-, Induktivebern und
 Thermoelementen

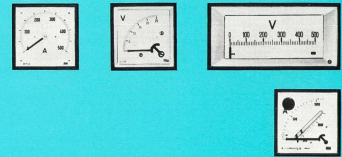


Elektronische Gleichstromrelais
 hohe Ansprechempfindlichkeit
 als Schaltverstärker und Nullindikator
Elektronische Schalt- und Steuergeräte
 für proportionale Fernverstellung von Stellmotoren,
 Komponentensteuerung in der Wiegetechnik usw.

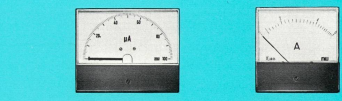


Messwertintegration
 Präzisions-Gleichstromzähler
 mit Zusatzeinrichtungen:
 Kontakte
 Vorwahl-, Teilmengenzähler
 Messverstärker usw.
Integrierende Impulsgeber
 Umsetzung analoger Messwerte in
 eine proportionale Impulshäufigkeit

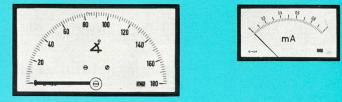
Anzeigegeräte, Regler, Schreiber



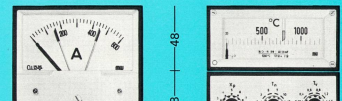
Schalttafelinstrumente
 mit Schmalrahmen nach DIN
 3- und 4-fach-Instrumente



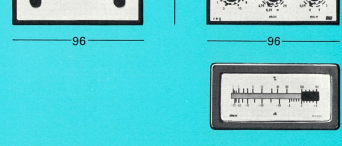
Maximum-Strommesser
 mit Momentanwertanzeige



PANOFORM-Einbauminstrumente
 moderne Form
 schwarz, weiss, grau, rot



Unterbau-Instrumente
 Nullstellungsschraube auf der
 Sichtscheibe
 Frontrahmen aus Blech,
 lackiert nach Wunsch



Zweipunktregler
 mit 1 oder 2 induktiven Abtasteinrichtungen
 unbegrenzter Zeigerausschlag
 Ausgangsrelais rückseitig steckbar
 mit Schmalrahmen nach DIN
 kleinste Grösse 72x36 mm
 elektronische PID-Rückführung
 ohne Anzeigeverfälschung
 in separatem Gehäuse, Grösse 96x48 mm

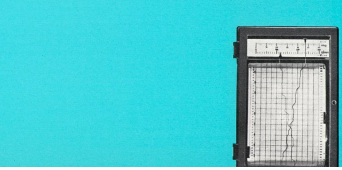
Lichtzeiger-Instrumente
 Einstellzeit ca. 40 ms



Grossanzeiger
 grösste normale Abmessungen des Frontrahmens:
 1500x288 mm
 1000x1000 mm
 640 mm Ø



Motorkompensator
 Stellungsfernübertragung
 mit Kontakteinrichtung



Linienschreiber
 1- und 2-fach
 für beide Messwerke ganze Schreibbreite nutzbar
 kontinuierliche Tintenversorgung
Messwerke:
 Motorkompensator
 Motormesswerk
 Dreispulempfänger



Gleichstrom-Messverstärker (Chopperprinzip)
 Diodenmodulator-Messverstärker
 Operations-Messverstärker

wandeln kleine, nicht belastbare Messwerte mit höchster Verstärkungs Genauigkeit und Nullpunkt Konstanz lastunabhängig in einen eingepprägten Strom oder in eine eingepprägte Spannung.

volltransistorisiert, unempfindlich gegen Erschütterungen in beliebiger Lage verwendbar

Verstärkung bis Null streng linear 0,1%
 DC-Rauschen im Bereich 0,01...10 Hz, max. 0,1 μ V_{SS}
 Drift < 0,3 μ V/h
 Eingangswiderstand je nach Typ
 > 20 k Ω bis > 1000 M Ω
 > 2 · 10¹² Ω beim Diodenmodulator-Verstärker

Gleichstrom-Transformatoren zur galvanischen Trennung von Messkreisen

Netz- oder Batterie-Anschluss

Kunststoffgehäuse auch in Chassisausführung oder als Steckkassette

Ex-sicher mit PTB- und SEV-Bescheinigung

5 Jahre Garantie

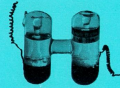


Präzisions-Messgeräte (Klasse 0,5 und 0,2)
 mit eingebautem Gleichstrom-Messverstärker
 Mikrovolt-, Millivolt-, Voltmeter
 Thermospannungsmesser
 Nullgalvanometer
 Pikoampere-, Nanoampereometer
 Photostrom-Messgerät (Eingangswiderstand < 1 Ω)
 Teraohm-, Ohmmeter

kurzschlussfest, überlastungssicher
 Ausgang für Zweitinstrumente
 Netzspeisung unstabiliert
 Batterieanschluss auf Wunsch



Präzisions-Spannungsgeber
 0,5 μ V bis 10 V =
 Genauigkeit \pm 0,05%



Normalelemente
 lageunabhängig, transportsicher
 beschleunigungssicher bis 4 g
 kleinste Temperaturhysterese



Industrie-pH-Messverstärker
 in Einschubtechnik
 Messumfang 5 oder 10 Δ pH
 Diodenmodulator-Verstärker
 elektrischer Nullpunkt einstellbar
 eingepprägter Ausgangsstrom
 0...5 oder 0...20 mA =
 Nullpunkt- und Temperaturdrift
 < 0,1 mV/Monat, < 20 μ V/°C

Ex-sicher mit PTB- und SEV-Bescheinigung



Batterie-pH-Messgeräte
 robuste Taschengerate für die Betriebsmesskontrolle
 spritzwasserdichtes Gehäuse mit Fach für Einstabmesskette
 Ausgang für Schreiberanschluss
 kleinster Messumfang 1,4 Δ pH
 kleinster Messfehler 0,02 pH

Ex-sicher

Abmessungen 100 × 230 × 45 mm

Messwertgeber
 Bauteile
 Baugruppen
 Messwertintegration
 Anzeigegeräte
 Regler
 Schreiber
 Elektronische Geräte

Vertretung für die Schweiz:



Fernsteuergeräte
 Zachariä-Oelsch-Meier
 Berlin

Präzisions- und Feinschleifpotentiometer
 Motorpotentiometer
 Gleichstrom-Messmotoren
 Gleichstrom-Messgeneratoren
 Präzisions-Gleichstromzähler
 Integrierende Impulsgeber
 Elektrische Stellungsfernübertragungen
 Grossanzeiger
 Linienschreiber

Induktive Positionsgeber
 Netzgeräte
 Nullverstärker
 Elektronische Relais
 Schalt- und Steuergeräte



Knick
 Elektronische Messgeräte
 Berlin

Gleichstrom-Transistormessverstärker
 Gleichstrom-Transformatoren
 Elektronische Präzisions-Messgeräte für μ V, °C, pA, Ω
 Präzisions-Spannungsgeber
 Normalelemente
 Betriebs-pH-Messverstärker
 Batterie-pH-Messgeräte



Müller & Weigert
 Fabrik elektrischer Messgeräte
 Nürnberg

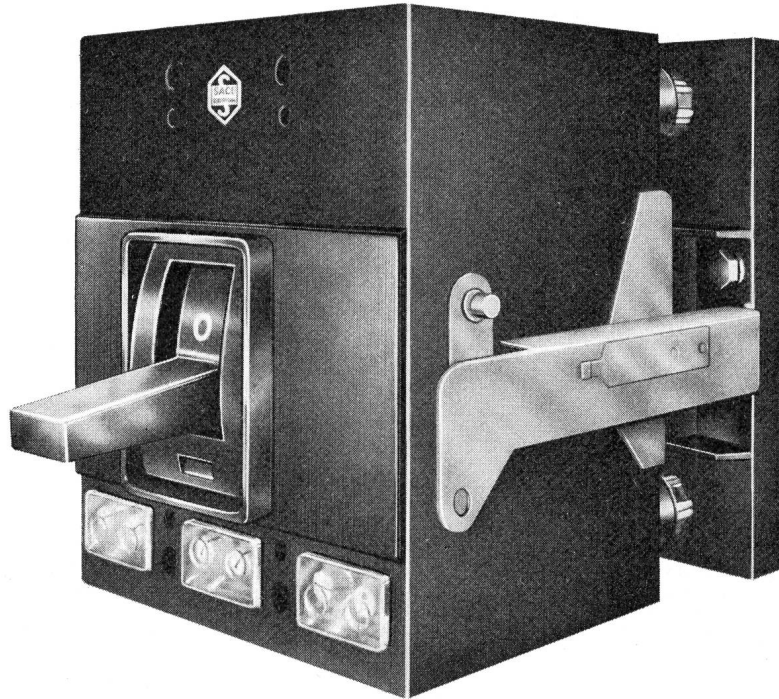
Elektrische Messinstrumente für V, A, W, Hz, °C, U/min
 Messwerkregler
 Lichtzeiger-Instrumente
 Betriebsstundenzähler
 Schalterstellungszeiger
 Stromwandler
 Tragbare Prüfgeräte



Erich Brosa
 Messgeräte GmbH & Co
 Tettang/Württ.

Kraftmessdosen und Druckgeber auf Widerstands- und Quarzbasis
 Druckgeber für heisse Kunststoffmassen
 Beschleunigungsgeber
 Schleifringgeräte für Messzwecke

10 000
SACE Leistungsschalter in der Schweiz



SACE S.p.a. Bergamo

baut Leistungsschalter von 63-4500 A mit Abschaltvermögen bis 100 kA_{eff} für selektiven Schutz – SEV-geprüft. Alle Schalter mit Schnelleinschaltung, für festen oder ausfahrbaren Einbau. SACE stellt auch oelarme Schalter, Magnet-schalter für Mittelspannung, Marine-schalter und Schaltanlagen her.

Leistungsschalter Typ Z500 (Bild)

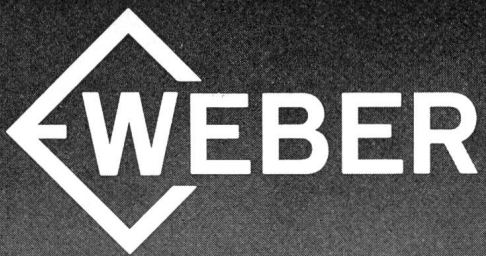
Nennstrom	500 A
Nennspannung	500 und 1000 V
Abschaltvermögen bei 380 V _~	30 kA _{eff}
(cos φ ≥ 0,25) bei 500 V _~	20 kA _{eff}
bei 1000 V _~	10 kA _{eff}

Dieser Schalter verfügt über auswechselbare, thermisch und magnetisch einstellbare Überstrom- und Kurzschlussauslöser und kann mit Motorantrieb, Abschaltrelais, Hilfskontakten und anderen Zubehörteilen ausgerüstet werden.

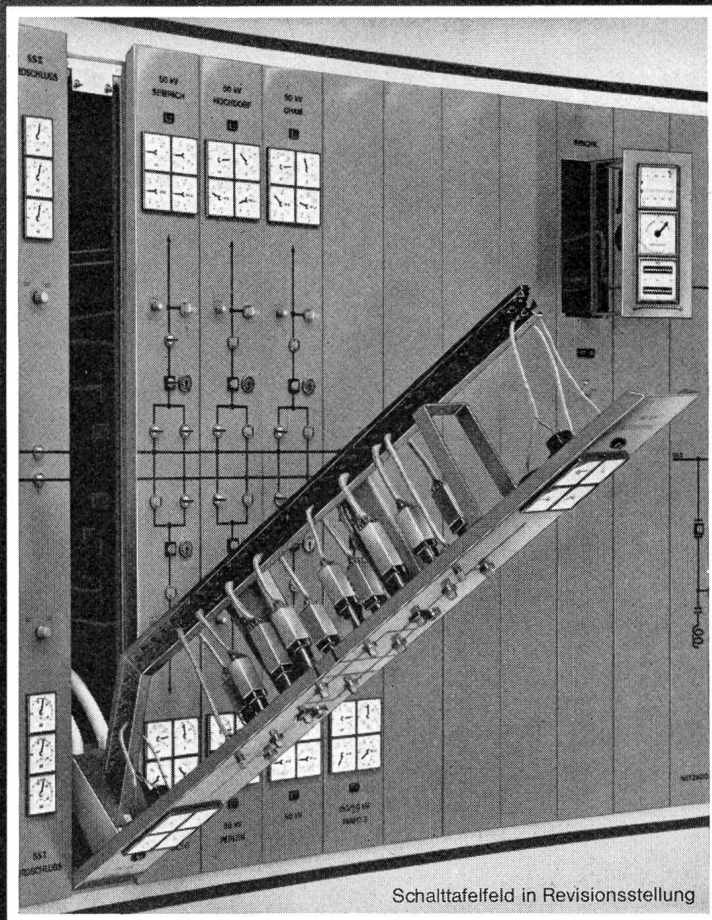
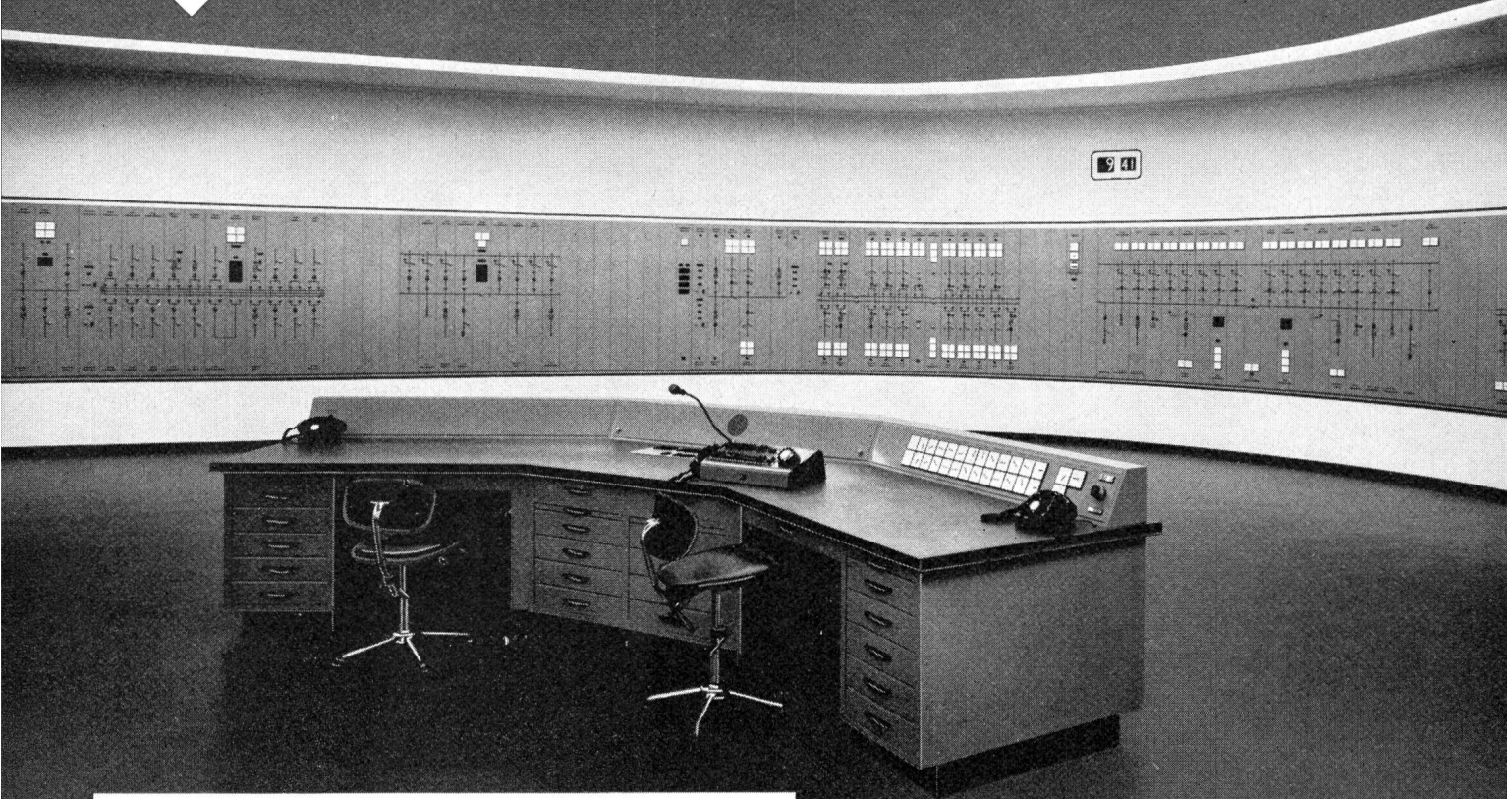
Er ist für feste oder ausfahrbare Montage gebaut und eignet sich ganz besonders zum Schutze von Transformatoren, Generatoren, Leitungen und Verbrauchern.

TRACO ZURICH

TRACO TRADING COMPANY LIMITED
JENATSCHSTR. 1 8027 ZURICH TEL. 051 271291



...die betriebssicheren Kommandoanlagen
für Kraftwerke und Unterstationen



Neuzeitliche Konstruktion und übersichtliche Anordnung kennzeichnen das Kommando-Tableau im UW-Rathausen. 123 Felder enthalten die Sendestelle einer ferngesteuerten Unterstation sowie die Bedienungs- und Überwachungs-Apparate der eigenen Hochspannungs-Anlage.

Die neue Schmalfeld-Konstruktion ermöglicht eine wesentliche Einsparung des Schalt- und Bedienungs-Raumes, trotzdem leichte Zugänglichkeit für Montage und Revision.

Einheitliche Feldbreite sowie flexible Verbindungen mit Steckanschlüssen erlauben jederzeit ein rasches Auswechseln der Felder untereinander.

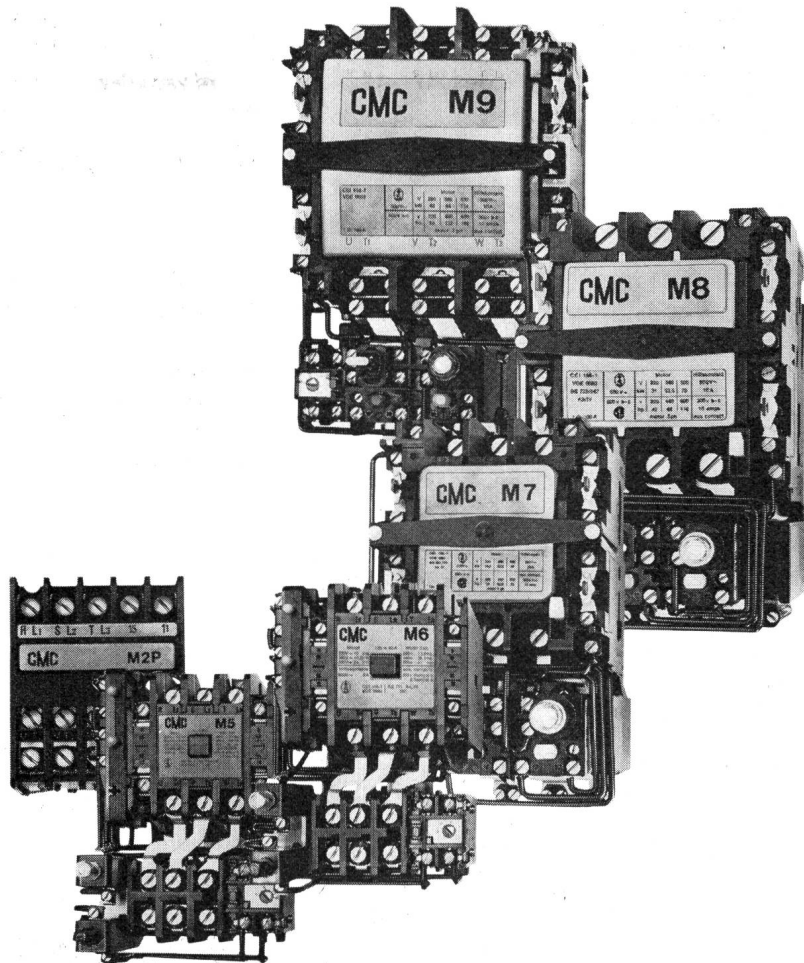
WEBER AG EMMENBRÜCKE (SCHWEIZ) TEL. (041) 52244

Fabrik elektrotechnischer Artikel und Apparate 6020 Emmenbrücke
Bureau de Lausanne: 2, Av. Victor Ruffy, 1012 Lausanne, Tel. (021) 228947
Service-Center Zürich, Hermetschloostrasse 75, 8048 Zürich
Tel. (051) 622255

Service-Center Luzern, Luzernerstr. 135, 6014 Littau
Tel. (041) 57878
Service-Center Basel, Auf dem Wolf 5, 4052 Basel
Tel. (061) 421655

O. F. Thalman, Zürich

komplett...



ist jetzt unsere neue Schützenreihe für Nennströme bis 160 A oder 114 kW bei 500 V bzw. 84 kW bei 380 V.

Motorschütze M2P-M9P

3polige Motorschütze mit angebaurem Thermoblock als Motorschutz und angebautem Steuerzubehör, wie Doppeldruckknopf für Impuls- oder Dauerkontaktsteuerung, Steuersicherung oder Sicherheitsstecker und Signallampe.

Sämtliche Schütze sind in spritzwassersicherem Gehäuse lieferbar. Die Schütze entsprechen CEI-SEV-VDE-CSA-BS-Vorschriften.

Verlangen Sie unsere Liste D 20.

Details

Unsere komplette, eng abgestufte Schützenreihe erlaubt die Auswahl des optimalen Apparates für jeden Verwendungszweck.

Minimale Abmessungen dank der kompakten Konstruktion und gleiches Befestigungshöhenmass für die Motorschütze M2-M6.

Haupt- und Hilfskontakte lassen sich leicht austauschen und wechseln. Hohe Qualität der Spulenspulen. Die Spulen der Typen M5-M9 werden im Vakuum mit Kunstharz vergossen.

Sämtliche Hilfskontakte können mit AMP-Steckern geliefert werden. Selbstverständlich sind sämtliche Schützenkombinationen, wie Stern dreieckschütze, Umschalterschütze usw. mit formschönem Gehäuse lieferbar.

Unsere Schütze erhalten Sie ab Lager, auch bei Ihrem Grossisten.

CMC

Carl Maier + Cie

Elektrische Schaltapparate und Steuerungen

8201 Schaffhausen

Telex 76486

Tel. 053-81666

Anlage Treuhand AG
 Anlage Jaeger & Co. AG
 Anlage Neukomm & Co.
 Anlage Gebr. Huber
 Anlage Georg Neumeier GmbH
 Anlage Dupuis Fils
 Anlage Decador AG
 Anlage Wetzler, Fuchs & Co.
 Anlage Trox AG
 Anlage Bank Briner & Co.

10 drahtlose Personenfind-Anlagen im gleichen Haus – und trotzdem kein Durcheinander!

Mehrere Personensuchanlagen auf kleinstem Raum (z.B. im gleichen Gebäude) arbeiten einwandfrei, wenn hochselektive Quarzfilter-Rufempfänger eingesetzt sind. Der gegenseitigen Beeinflussung der Anlagen sind sie gewachsen; auch industrielle Störquellen, wie Ultraschallanlagen oder Funkerosionsmaschinen, beeinflussen sie nicht.

Der neue Quarzfilter-Rufempfänger der Autophon weist eine sehr hohe, stabile Selektivität auf. Dank der optimalen Ausnutzung des zugewiesenen Frequenzbereichs können z.B. 10 unabhängige Anlagen mit je 30 Teilnehmern im gleichen Gebäude arbeiten. Grossanlagen mit mehreren hundert Teilnehmern (theoretisch über 4000!) sind ohne weiteres realisierbar. Trotz seiner Leistungsfähigkeit ist der Empfänger klein und leicht. Er arbeitet mit einer Batterie rund 3000 Stunden.

AUTOPHON

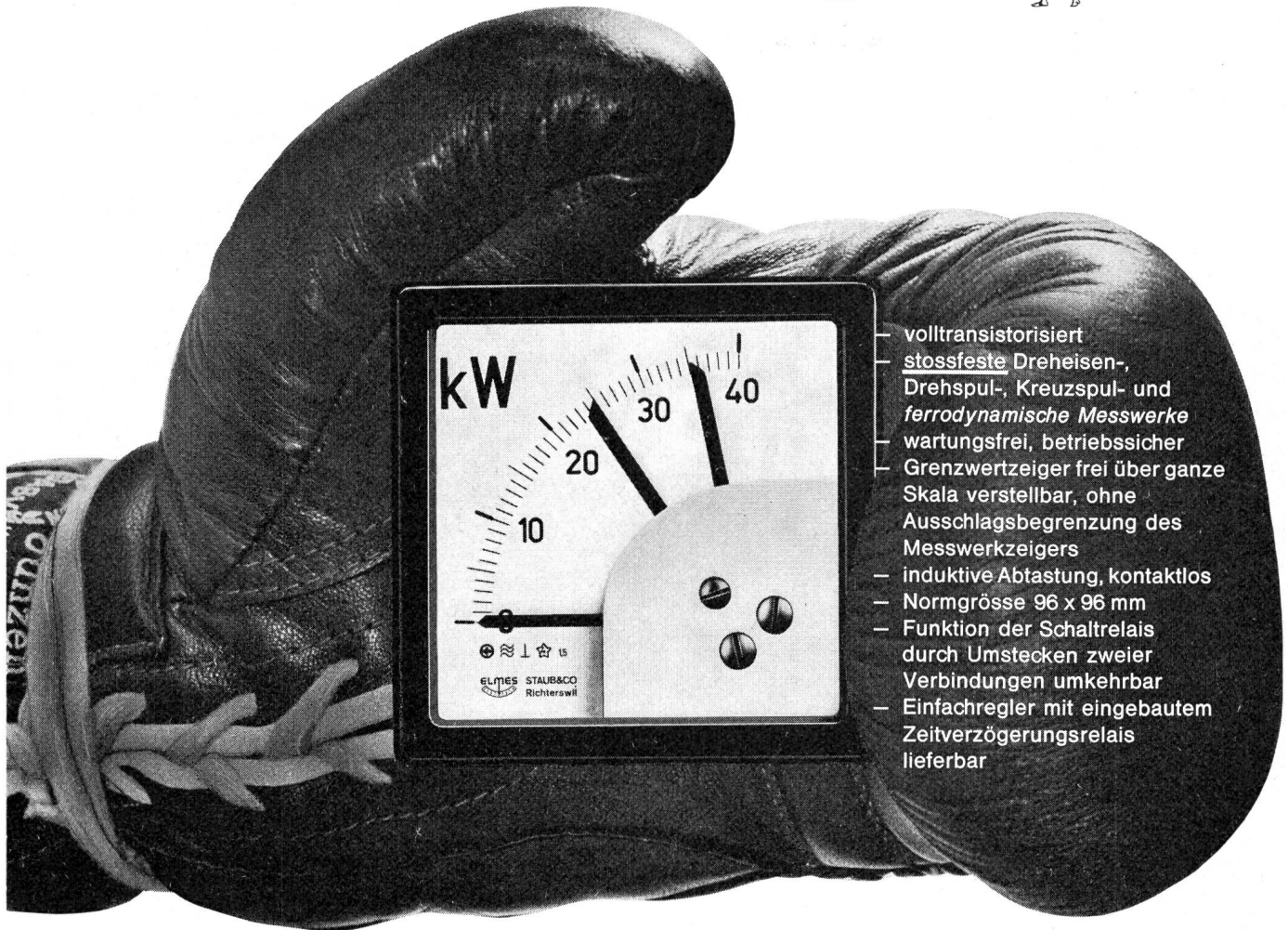
Fabrik in Solothurn

8059 Zürich	Lessingstrasse 1—3	051 27 44 55
9001 St. Gallen	Teufenerstrasse 11	071 23 35 33
4052 Basel	Peter-Merian-Strasse 54	061 34 85 85
3000 Bern	Belpstrasse 14	031 25 44 44
6005 Luzern	Unterlachenstrasse 5	041 44 84 55
7013 Domat-Ems	Via Calundis	081 36 18 45
6962 Lugano	Via Bottogno	091 51 37 51

Autophon für Beratung, Projekte, Installation und Unterhalt

ELMES 57

Grenzwertregler



- volltransistorisiert
- stossfeste Dreheisen-, Drehspul-, Kreuzspul- und ferrodynamische Messwerke
- wartungsfrei, betriebssicher
- Grenzwertzeiger frei über ganze Skala verstellbar, ohne Ausschlagsbegrenzung des Messwerkzeigers
- induktive Abtastung, kontaktlos
- Normgrösse 96 x 96 mm
- Funktion der Schaltrelais durch Umstecken zweier Verbindungen umkehrbar
- Einfachregler mit eingebautem Zeitverzögerungsrelais lieferbar

Anwendungsgebiete
Überwachung der Spannung, Leistung, des Leistungsfaktors, Stromes;

Regelung von Druck, Drehzahl, Wasserstand, Geschwindigkeit, pH-Wert, Temperatur etc.;

Automatisierung in der Verfahrenstechnik.



ELMES 51 Drehspulrelais

- höchste Stromempfindlichkeit (10 μ A)
- prellfreie Kontakte
- kurze Schaltzeiten
- steckbare Einheit (Oktalsockel)
- federnd gelagerte Achse
- getrennte Wicklungen (ermöglicht Summen- oder Differenzschaltungen)
- 6 verschiedene Kontaktschema

Anwendungsgebiete

Überwachung des Ladezustandes von Akkumulatoren (auch in Fahrzeugen), Min/Max.-Regelung, Differenzrelais, automatischer Nullabgleich in Brückenschaltungen, Toleranzüberwachung in der Fertigungstechnik, Nullsteuerung bei Ward/Leonard-Antrieben, Steuerelement für Schnelldistanzschutz.

Wir bitten um unverbindliche, ausführliche
 Dokumentation Vorführung

Firma _____

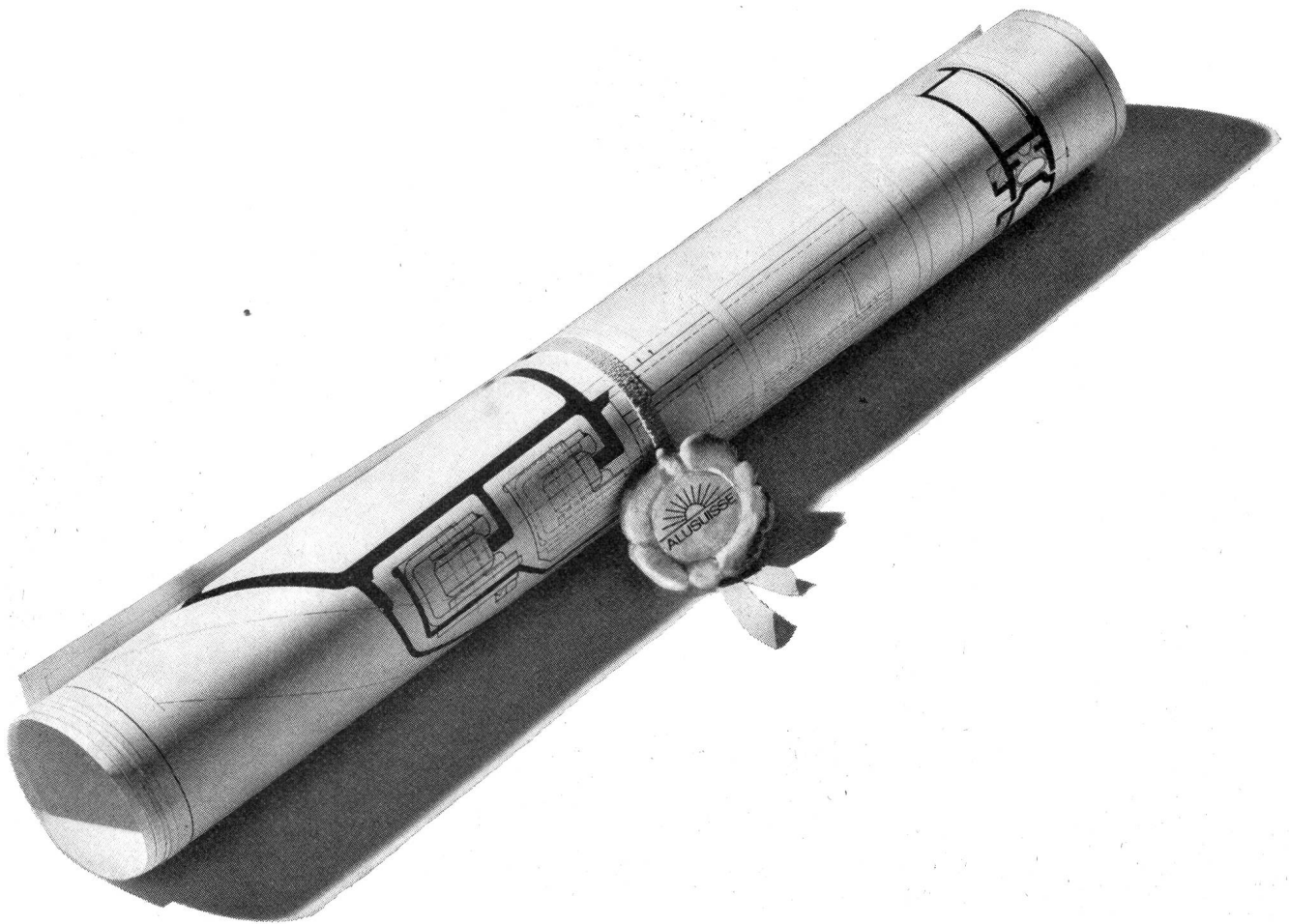
Sachbearbeiter _____

Adresse _____

ELMES Staub & Co.

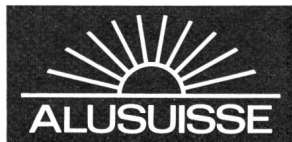
Fabrik elektrischer Messinstrumente
CH - 8805 Richterswil ZH / Schweiz
Telefon 051/762222 Telex 75525



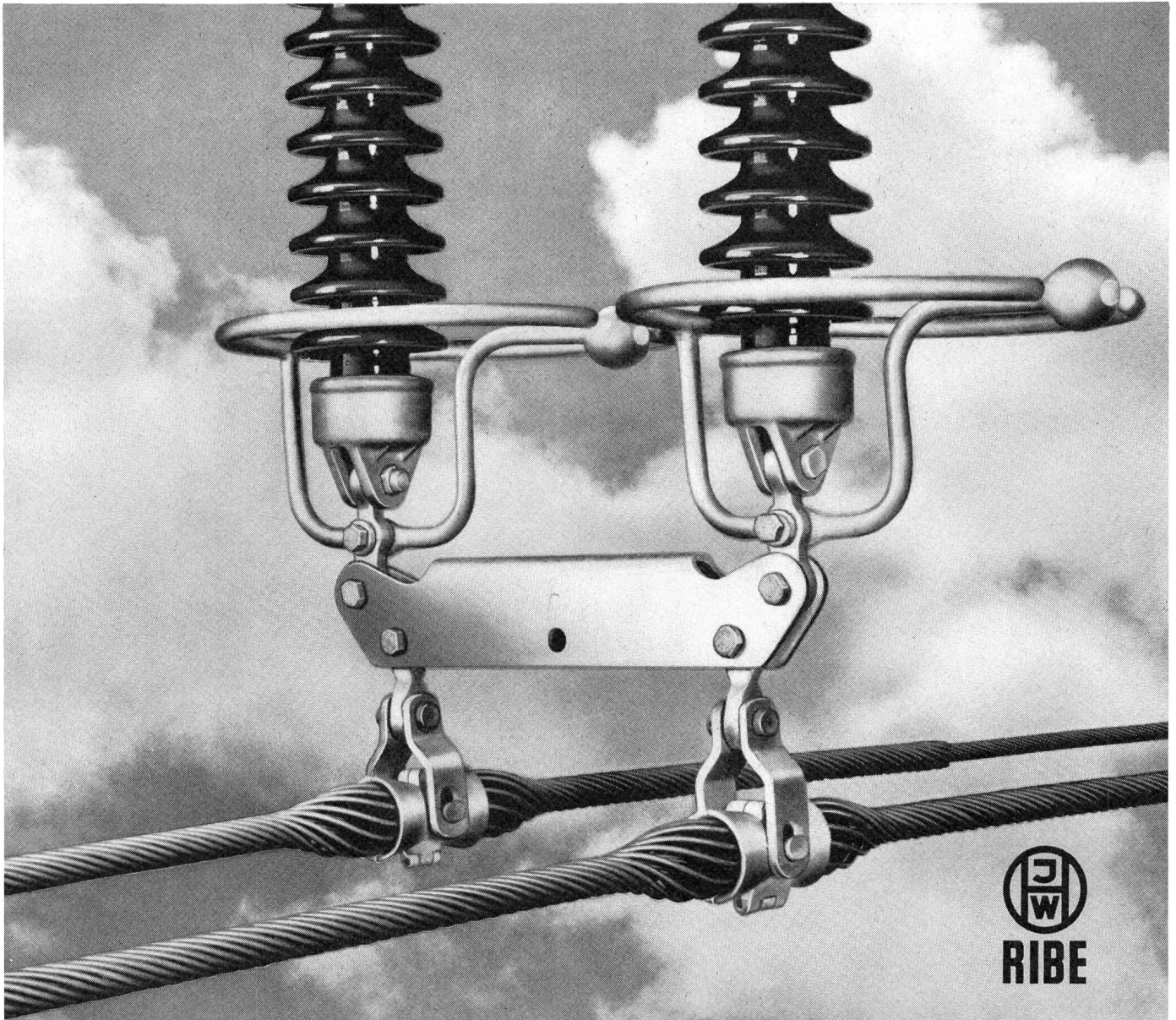


Das geistige Eigentum...

...bleibt im Besitz des Kunden, auch wenn die Alusuisse in Zusammenarbeit massgebend an der Lösung einer Konstruktion beteiligt ist. Es ist Aufgabe der Alusuisse-Entwicklungsabteilung, den Kunden umfassende Erfahrungen zu vermitteln, und diese bei der Bearbeitung neuer Anwendungen zu beraten. Die Wahl der geeigneten Legierung, Konstruktionsart und Verarbeitung ist für den Erfolg entscheidend. Arbeiten Sie zu Ihrem Vorteil mit Alusuisse-Material und kostenloser Alusuisse-Beratung.



Schweizerische Aluminium AG Verkaufsabteilung 8048 Zürich Tel. 051/54 80 80



PLP Leitertragspirale

die ideale schwingungsfeste Tragklemmen-Konstruktion für Leiterseile und Erdseile.
Ein modernes betriebssicheres Bauteil für Hochspannungs-Übertragungsleitungen.

Wir liefern Ihnen komplette Abspann- und Tragketten
sowie sämtliches Verbindungsmaterial für Hochspannungs-
Leitungen und Schaltanlagen bis zu den höchsten
Betriebsspannungen.

W. MOOR AG

ELEKTRO-INDUSTRIEBEDARF

8105 Regensdorf, Bahnstrasse 58, Tel. 051 71 66 44



Sicherheit vor allem!



Kern Aarau liefert vollständige Präzisions-Meßausrüstungen zur Absteckung, Kontrolle und Überwachung von Bauwerken jeder Art. Besonders bei Deformationsmessungen an Stau-mauern und -dämmen von Wasserkraftanlagen spielen die zuverlässigen und präzisen Kern-Instrumente eine immer wichtigere Rolle.

Eine reichhaltige, illustrierte Broschüre über die verschiedenen Meßmethoden und die dafür geeigneten Kern-Ausrüstungen stellen wir Interessenten gerne zu.



Kern & Co. AG Aarau

Werke für Präzisionsmechanik und Optik

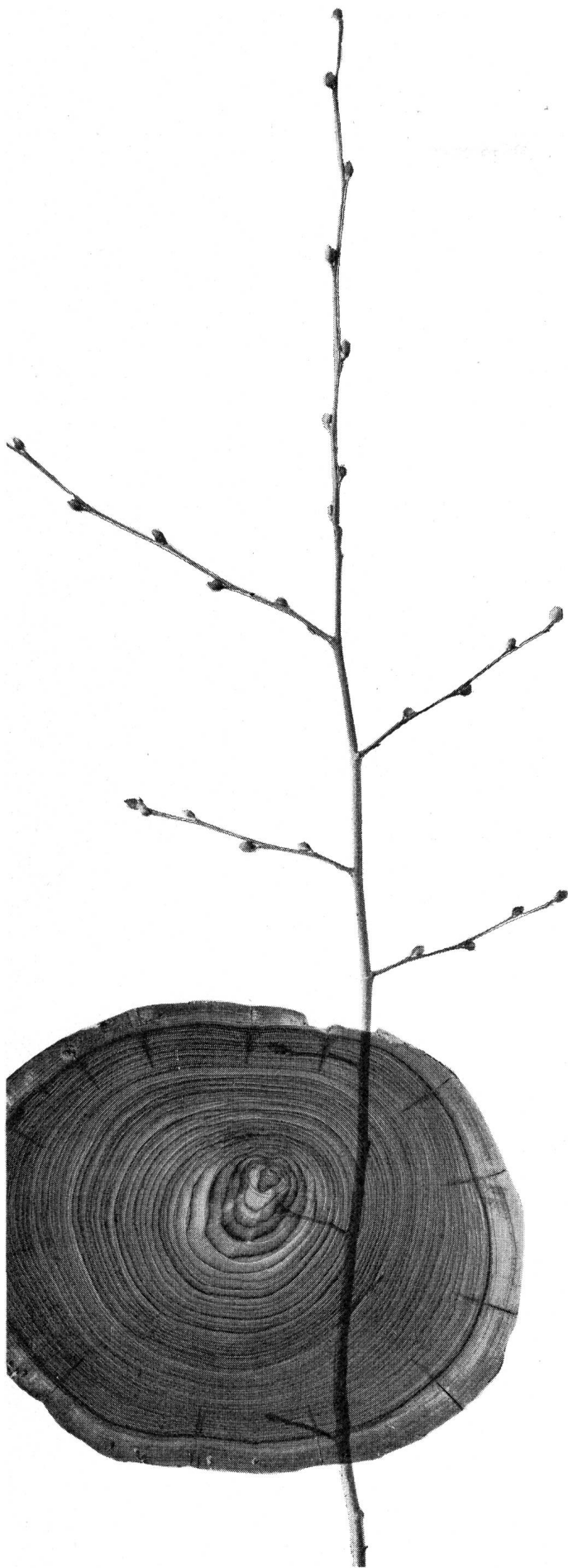
Senden Sie mir bitte Ihre Broschüre
(Präzisions-Meßausrüstungen)

Name _____

Beruf _____

Adresse _____

Bitte Coupon an Kern & Co. AG 5001 Aarau senden



Eine Haustelephon- anlage, die mit Ihrem Betrieb wächst

Was heute genügt, ist oft schon nach wenigen Jahren überholt. Es lohnt sich daher, bei der Planung einer Haustelephonanlage die Entwicklung des Betriebes einzukalkulieren.

Planen Sie die Hauszentrale gross genug, damit sie auf Jahre hinaus befriedigt. Ein mangelhaftes internes Nachrichtenwesen verursacht nämlich viel Leerlauf, Zeitverlust und Spesen.

Wählen Sie eine Haustelephonanlage, die mit Ihrem Betrieb wächst, zum Beispiel die SKW 1000. Dieses Produkt der Hasler-Werke erlaubt den Ausbau auf beliebig viele Amtslinien und auf tausende von internen Sprechstellen. Der Anschluss von Direktions- und Chefstationen kann den Bedürfnissen jederzeit angepasst werden. Je nach den Anforderungen wird die Haustelephonzentrale im Laufe der Zeit nach Baukastenprinzip erweitert. Der Ersatz durch eine grössere Zentrale ist nicht mehr nötig.

Die Hasler-Werke bauen automatische Haustelephonzentralen in verschiedenen Grössen und für alle Bedürfnisse. Sie sind ausnahmslos auch mit drahtlosen Hasler-Personensuchanlagen kombinierbar. Antwortet die gesuchte Person am Telefon nicht, so wird sie durch Wählen ihrer Suchnummer sofort gefunden. Ein kleiner Taschenempfänger ruft sie diskret, aber unüberhörbar, wo immer sie sich im Betrieb aufhält.

Lassen Sie sich von Ihrer Kreistelephondirektion unverbindlich beraten oder verlangen Sie unsere ausführliche Dokumentation.

Hasler

Hasler AG, 3000 Bern 14
Belpstrasse 23 Telephon 031/65 2111

Siemens, isolierstoffgekapselte, elektrische Verteilanlagen (J-System 630) sind geschützt gegen Staub, Wasser sowie aggressive Industrielatmosphäre

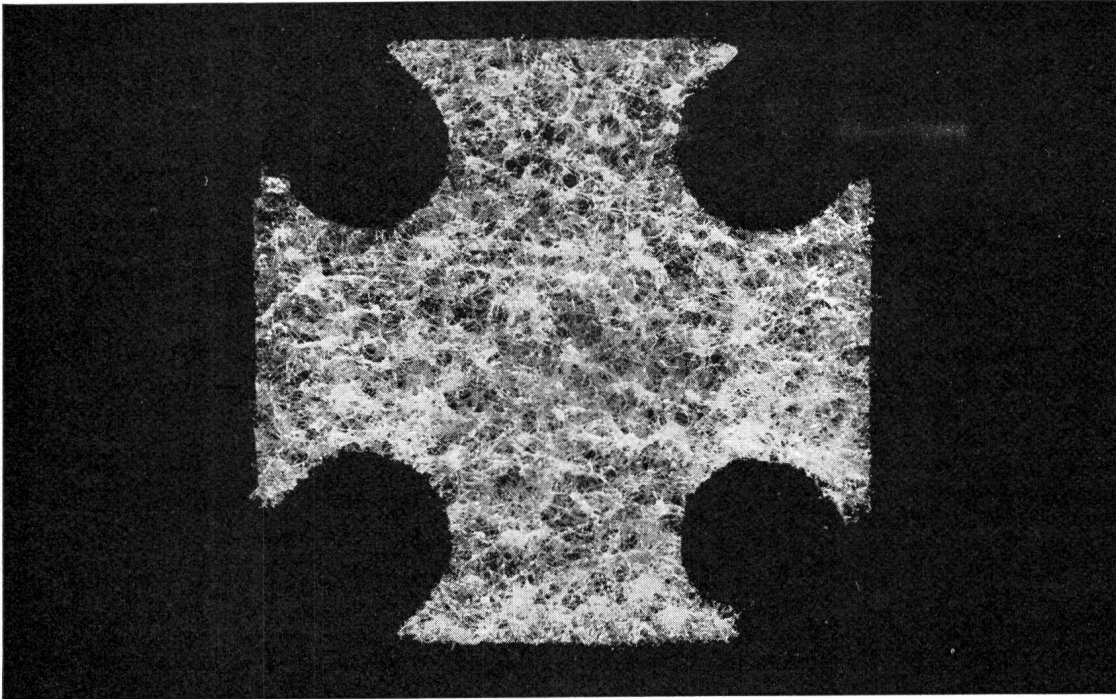


Das Siemens J-System 630 bietet folgende Vorteile:

- Verteileinheiten im Baukastensystem bis 630 A
- Schutz gegen Korrosion und Strahlwasser (P 44)
- Berührungsschutz durch Rundumisolierung
- Keine Berührung zu spannungsführenden Teilen möglich
- Klare Übersicht dank durchsichtiger Abdeckung
- Günstige Konstruktionskosten
- Geringes Gewicht

Verlangen Sie unsere neue Liste NV 10.1 oder unverbindliche Beratung und Auskunft.

SIEMENS
Elektrizitätserzeugnisse AG
8021 Zürich, Tel. 051/25 36 00
1020 Renens-Lausanne, Tel. 021/34 96 31



Neu

Scotchcast® Druckspleissung

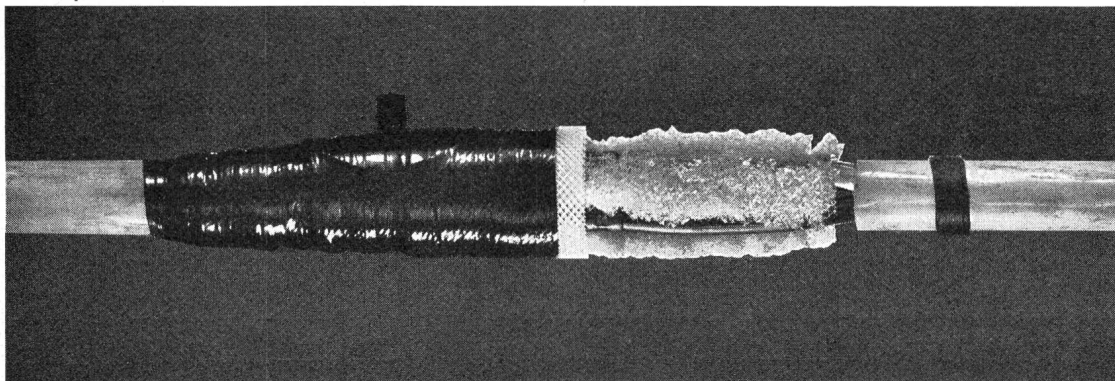


Dank der neuen Distanzsterne schnellere und einfachere Montage. Mit dem Scotchcast Druckspleissverfahren können Sie mit dem gleichen Material Kabel von 16 mm \varnothing bis 240 mm \varnothing mühelos verspleissen. Sie brauchen kein grosses Lager. Machen auch Sie einen Versuch.

Beachten Sie unseren Katalog 11, Seite 3.76

OTTO FISCHER AG

Elektrotechnische Artikel en gros Zürich
Sihlquai 125 Postfach 8023 Zürich Telex 54763 \varnothing 051/42 3311

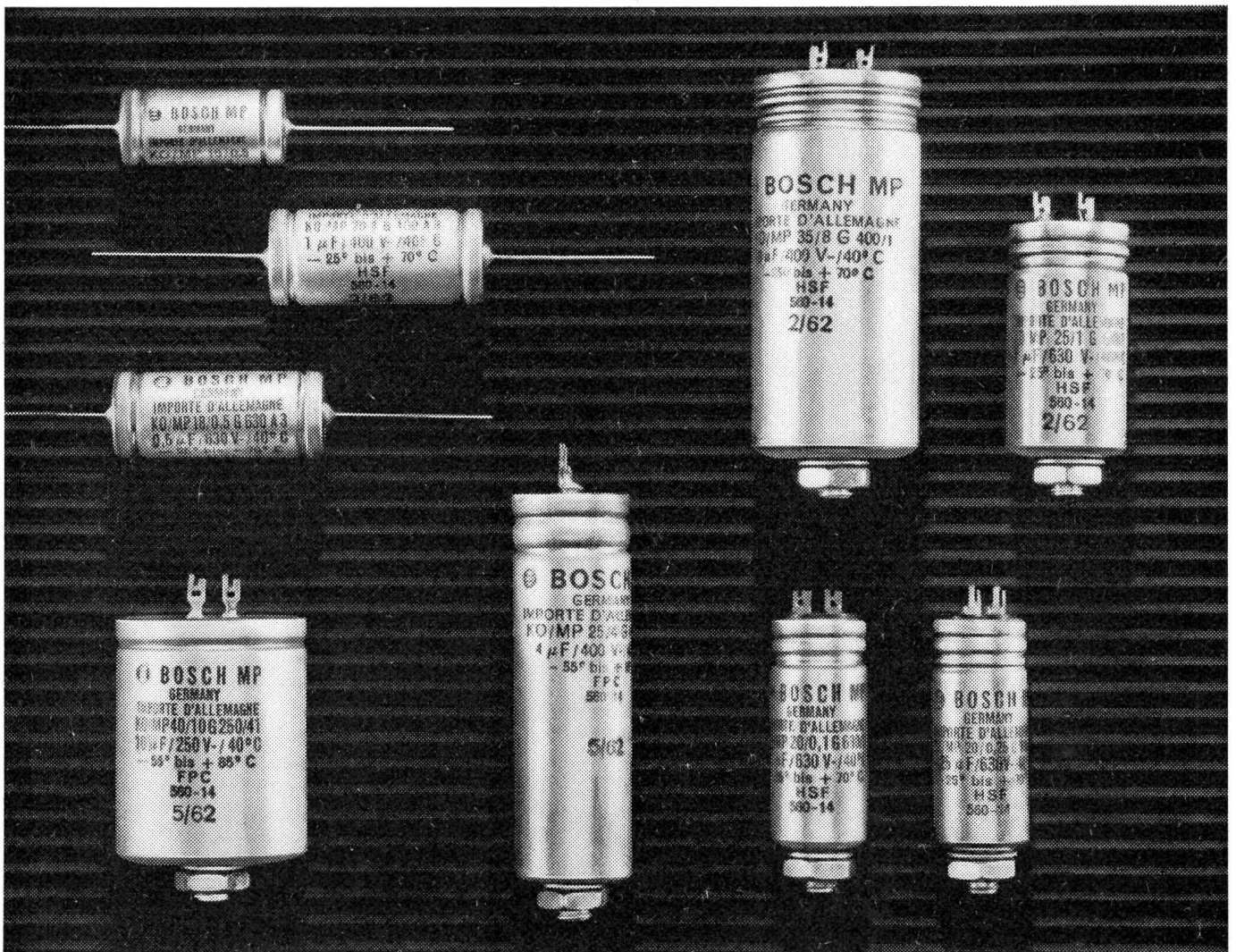


BOSCH

MP Kondensatoren

- selbstheilend
- kurzschlussicher
- überspannungsfest
- mehrjährige Werksgarantie
- preisgünstig

Sind auch von der Schweizer-Industrie seit mehr als einem Jahrzehnt anerkannt als Erzeugnisse hoher Betriebszuverlässigkeit. Das Ergebnis der letzten zehn Jahre Grossserien-Erfahrungen: Auf 10 000 MP-Kondensatoren 3 Ausfälle in 30 000 Stunden.



FABRIMEX

Fabrimex AG. Zürich 8
Kirchenweg 5
Telephon 051/470670



Ein grosser Wurf... ein kleines Gerät!

Die ZELLWEGER-Rundsteuerung passt sich jeder Situation an! Nun auch ein Kleinst-Empfänger: noch einfacher, nur 1 Befehl; noch kleiner, er passt in jeden Kandelaber; noch billiger, weniger als 100 Fr.; aber unverändert gross in der Leistung: 380 V, 15 A, $\cos\varphi \geq 0,3$, 380 V, 25 A, $\cos\varphi = 1$. Damit werden ZELLWEGER-Anlagen noch wirtschaftlicher! Das ZELLWEGER-Rundsteuer-System eignet sich gleich gut für kleinste und grösste Netze. Lassen Sie sich unverbindlich beraten.

Zellweger
USTER

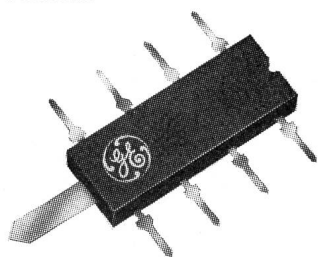
Zellweger AG, Apparate- und Maschinenfabriken Uster, CH-8610 Uster/Schweiz

Neue Ideen in der Unterhaltungs- Elektronik

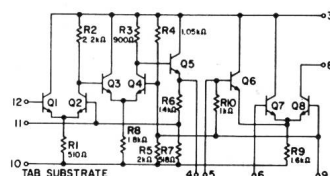
Mit diesen integrierten Schaltkreisen und Transistoren erfüllt General Electric Ihre Anforderungen nach Zuverlässigkeit, Wirtschaftlichkeit und Einfachheit.



Integrierter Ton-ZF-Verstärker in Monolith-Technik

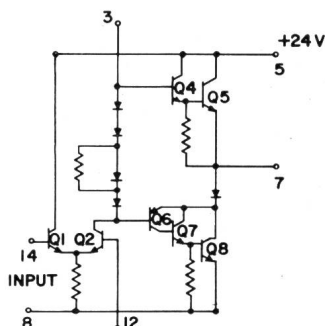


Die integrierte Schaltung PA 189 von General Electric ist vielseitig verwendbar und preiswert. Sie wurde entwickelt, als Ton-ZF-Verstärker in Fernsehgeräten und UKW-Bereichen.



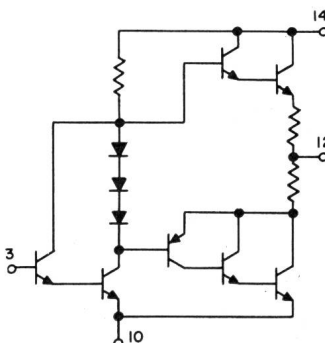
Der Typ PA 189 arbeitet auf 5,5 MHz oder 10,7 MHz; die Verstärkung beträgt bei 5,5 MHz 80 dB bei 200 Mikrovolt Eingangssignal. Er kann entweder einen separaten Radiodetektor aussteuern oder als vollständiger ZF-Verstärker/Quadraturdetektor eingesetzt werden. Zusammen mit dem Verstärker PA 237 ergibt sich eine optimale Ausnutzung beider Bauelemente, d. h. man erzielt eine ausgezeichnete Wiedergabe, hohe Verstärkung, geringe Verzerrung, gute AM-Unterdrückung und eine angemessene Bandbreite.

Der monolithische Silizium-Verstärker PA 237 ist ein NF-Verstärker, der bei geringer Verzerrung dauernd bis zu 2W an den Lautsprecher abzugeben vermag. Diese integrierte Schaltung eignet sich ideal für Tonbandgeräte, Rundfunk- und Fernseh-Tonsysteme und für Tonfilmprojektoren.



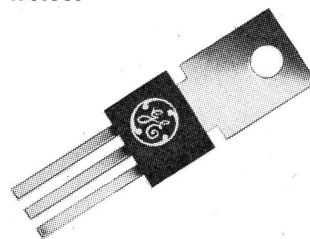
Mit einfacher externer Beschaltung läßt sich durch Gegenkopplung sowohl die Verstärkung als auch die Verzerrung den Schaltungserfordernissen anpassen. Der Verstärker PA 237 arbeitet innerhalb des Spannungsbereiches 9 V bis 27 V mit einem Frequenzgang, der die normalen Hörbarkeitsgrenzen bei weitem überschreitet.

Für 1 W Anwendung bietet General Electric den Typ PA 234, der mit einem Minimum externer Bauelemente auskommt.



Der Verstärker PA 234 gibt 1 W Dauerleistung an den Lautsprecher bei 22 V Speisespannung ab. Preiswürdigkeit und Einfachheit im Entwurf, erzielt durch eine herabgesetzte Anzahl externer Bauelemente, machen den Typ PA 234 zu einem höchstwirtschaftlichen 1 W-Verstärker. Seine Anwendungsgebiete sind Plattenspieler, Rundfunkempfänger und NF-Verstärker in Fernsehgeräten.

General Electric „POWER TAB“-Transistoren für vielseitige Einbaumöglichkeiten und kompakte Bauweise.



D27C: Ein NPN Leistungstransistor im „POWER-TAB“-Plastikgehäuse, entwickelt für: Ausgangsstufen in Stereoverstärkern, Standard NF-Verstärker und andere Anwendungen. Der Typ D27C hat eine Kollektor-Emitterspannung V_{CE0} von 70 V, einen Kollektorstrom von 3 A und eine mit dem TO-66 identische Anordnung der Anschlußdrähte.

D28C: Ein Darlington-Leistungsverstärker mit einer sehr hohen Verstärkung (10 000 bis 40 000fach) zur Anwendung in Oszillatoren, Trennstufen und NF-Endstufen. Der Verstärker D28C kann auch als Treiberstufe in Leistungsverstärkern eingesetzt werden.

D28D: Ein Leistungstransistor mit schneller Schaltzeit und niedriger Sättigungsspannung für NF-Leistungs-Endstufen, Treiberstufen und Oszillatoren.

Der General Electric PA 230 ist ein hochempfindlicher, zuverlässiger Vorverstärker für Kleinsignalanwendungen (Eingangsverstärker).

Der PA 230 ist ein monolithisch integrierter Schaltkreis, entwickelt und spezifiziert als Vorverstärker. Er besitzt einen erweiterten Temperaturbereich, kurzschlußsichere Ausgänge, hohe Spannungsverstärkung und eine geringe Rauschzahl. Die Anwendungsgebiete umfassen NF-Vorverstärker und Kleinsignalverstärker. Der Typ PA 238 ist eine preisgünstige Version des Typs PA 230, spezifiziert als Operationsverstärker.

Silizium-Epoxyd-Planartransistoren

General Electric bietet eine vollständige Baureihe preisgünstiger planarpassivierter Silizium-Epoxyd Transistoren für universelle Anwendung. Die Transistoren dieser Serie sind erhältlich in fünf Stromverstärkungsgruppen mit einem 2 : 1 Streubereich.

Ausführliche Informationen erhalten Sie von:

General Electric Company,
Dept. 40-17 DI, 159 Madison Ave.
New York, New York, 10016, USA,

International General Electric GmbH,
Abt. Elektronische Bauelemente
6 Frankfurt am Main
Eschersheimer Landstraße 60,
oder
8 München 15,
Hermann Linggstraße 12

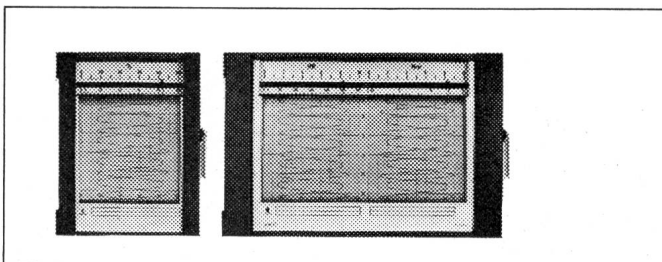
GENERAL ELECTRIC®



Der neue Linienschreiber Linax LS

Der neue Linienschreiber LINAX LS bietet ein Maximum an Information auf kleinstem Raum. Durch übereinanderschreibende Messwerke ergibt sich eine Schreibbreite von 2x100 mm für die Grösse 144x192 mm und 4x100 mm für die Grösse 288x192 mm. Einfachste Bedienung und Wartung dank neuartiger Konzeption der Geräte. Automatische

Papieraufwicklung. Dauer-Registriereinrichtung. Induktive Grenzkontakte. Drehspulmesswerke mit hoher Genauigkeit. Durch Vorschaltung von Messumformern für alle elektrischen Messgrössen verwendbar, sowie mit aufsteckbarem Messverstärker für thermische Messgrössen. Bitte verlangen Sie unsere Dokumentation über den neuen LINAX LS.



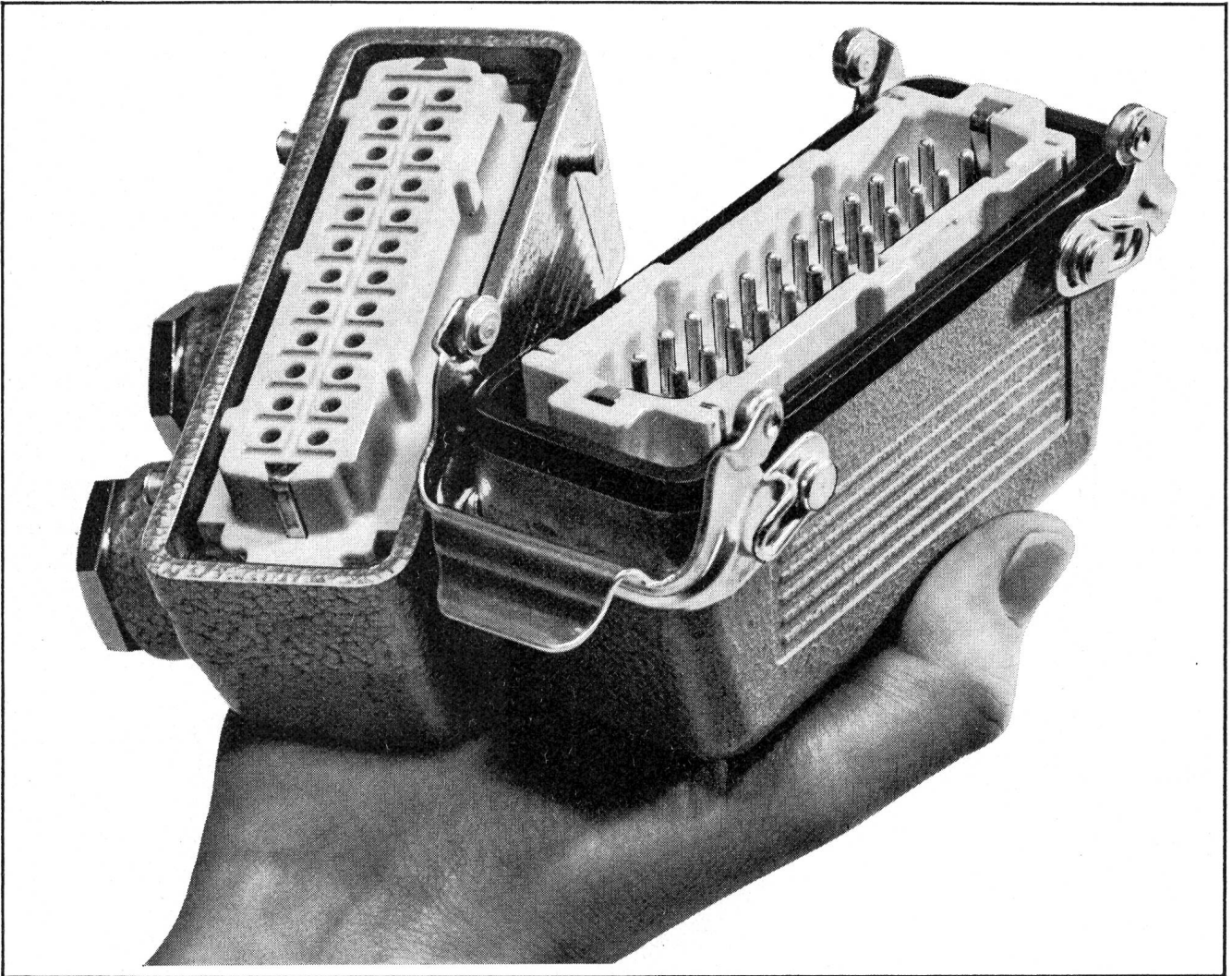
Basel
Zürich
Bern
Lausanne

**camille
bauer**

Camille Bauer Aktiengesellschaft Mess- und Regeltechnik

HARTING

Elektrische Steckvorrichtungen



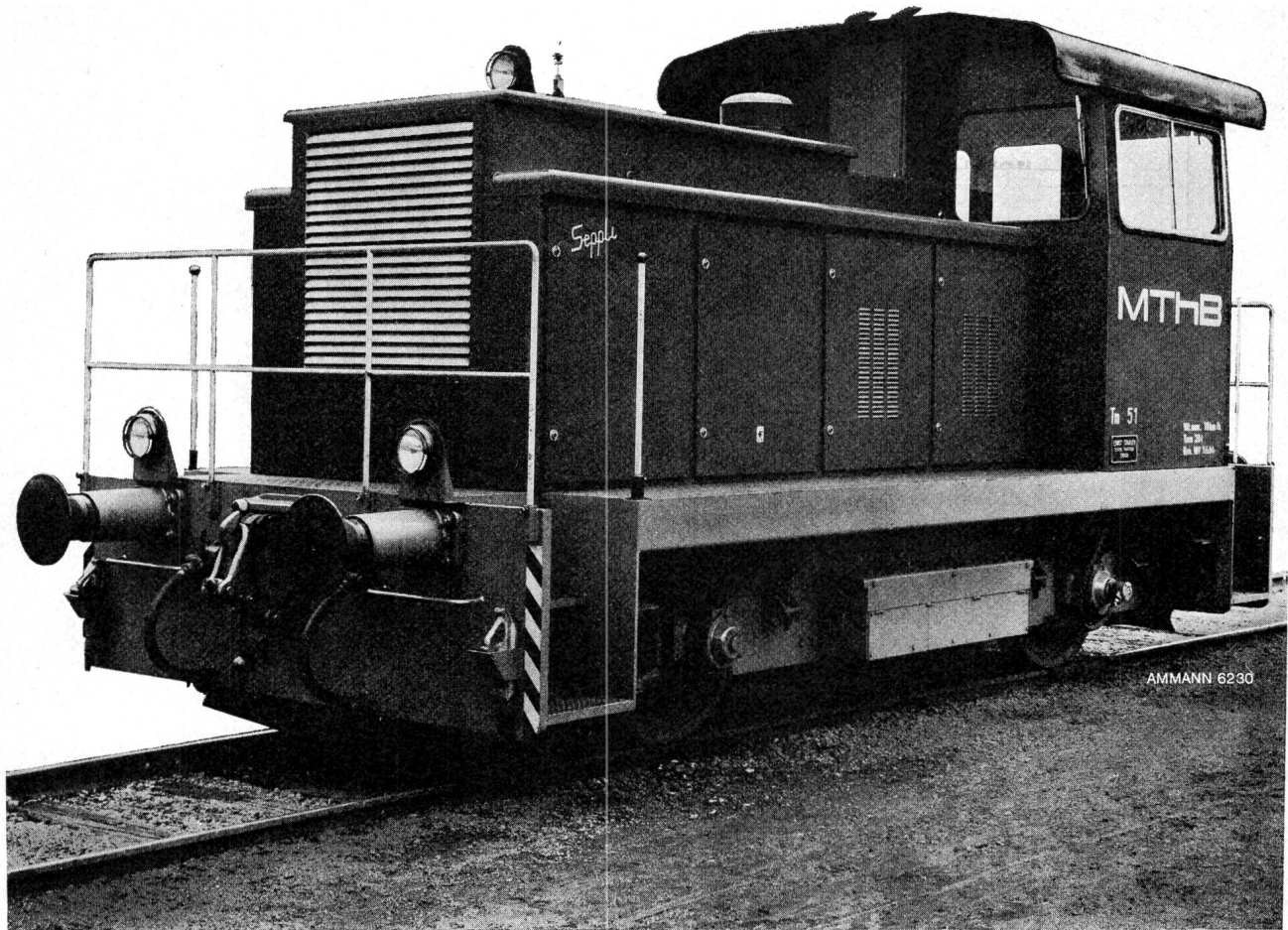
4- bis 48polig, 10, 16, 25 und 35 A
125, 380 und 500 V
gussgekapselt, verriegelbar,
druckwasserdicht,
erschütterungsunempfindlich,

hohe Kontaktsicherheit bei niedrigen,
konstanten Übergangswiderständen.
Schlagfestes Isoliermaterial.
Für Löt-, Schraub- und Quetsch-
Anschlusstechnik.

Beratung und Dokumentation durch:

Interelectronic

Interelectronic E. Oertli
Kirchenweg 5 Zürich 8
Telefon 051/34 84 47



AMMANN 6230

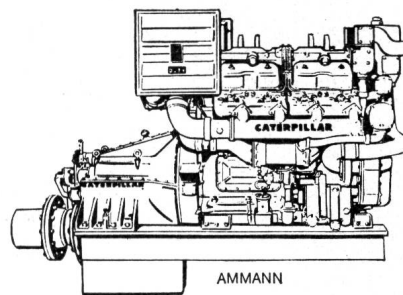
CAT D 343 TA 420 PS/2000 U/mi

«Seppli» hat sich für CATERPILLAR entschieden ...

Seppli ist die neue Rangierlokomotive der Mittel-Thurgau-Bahn. Sie ist mit einem CATERPILLAR-Dieselmotor ausgerüstet. Dieser Motor treibt einen BBC-Generator an, der Strom für die Motoren liefert.

Seppli ist nicht die einzige Lokomotive, die mit CAT-Motoren angetrieben ist. Es gibt davon mehrere. Aber auch für tausend andere Zwecke bietet CAT den richtigen Motor.

Fragen Sie uns an, wir freuen uns, Ihnen die vielen Modelle zu zeigen und Sie fachgerecht zu beraten.



AMMANN

Qualität + Kundendienst

CATERPILLAR und CAT sind eingetragene
Schutzmarken der CATERPILLAR TRACTOR CO.



ULRICH AMMANN

Baumaschinen AG 4900 Langenthal ☎ 063/2 27 02 + 2 51 22

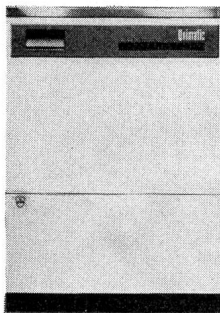
Qualität



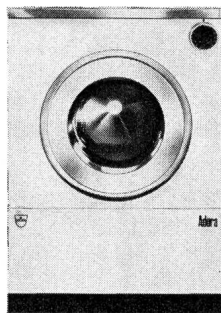
Aus Zug kommt... Automation in Küche und Waschküche. Fortschrittliches Haushalten mit modernen Apparaten. Zeit- und Kraftersparnis. Erleichterung und mehr Lebensfreude für die Hausfrau. Aus Zug kommen Produkte, die zum Begriff geworden sind. Namen wie Unimatic und Adora. Aus Zug kommt... alles zur Rationalisierung des Waschtages – Waschautomaten für höchste Ansprüche, Waschautomaten für Waschküche und Etage, Wäschetrockner für rasches und schonendes Trocknen, Bügelmangen für müheloses Glätten. Aus Zug kommt... vieles zur Vereinfachung der Küchenarbeit – Geschirrspülautomaten, freistehende und Einbaumodelle. Und für die Kleinküche platzsparende Tischgeschirrspüler mit erstaunlich grossem Fassungsvermögen und erstaunlich niedrigem Preis. Haushalthilfen, auf die jederzeit Verlass ist.

Denn aus Zug kommt... Sicherheit, Zuverlässigkeit, Qualität, Zuger Qualität.

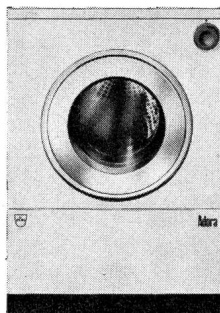
Verzinkerei Zug AG, 6301 Zug, Telephon 042 33 13 31



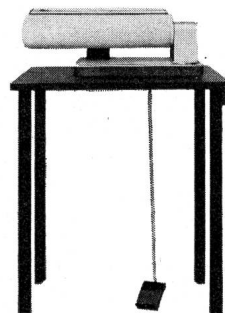
Vollautomatische
Waschmaschinen Unimatic



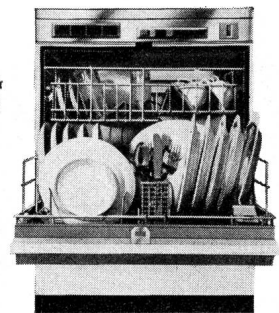
Vollautomatische
Waschmaschinen Adora



Automatischer
Wäschetrockner Adora

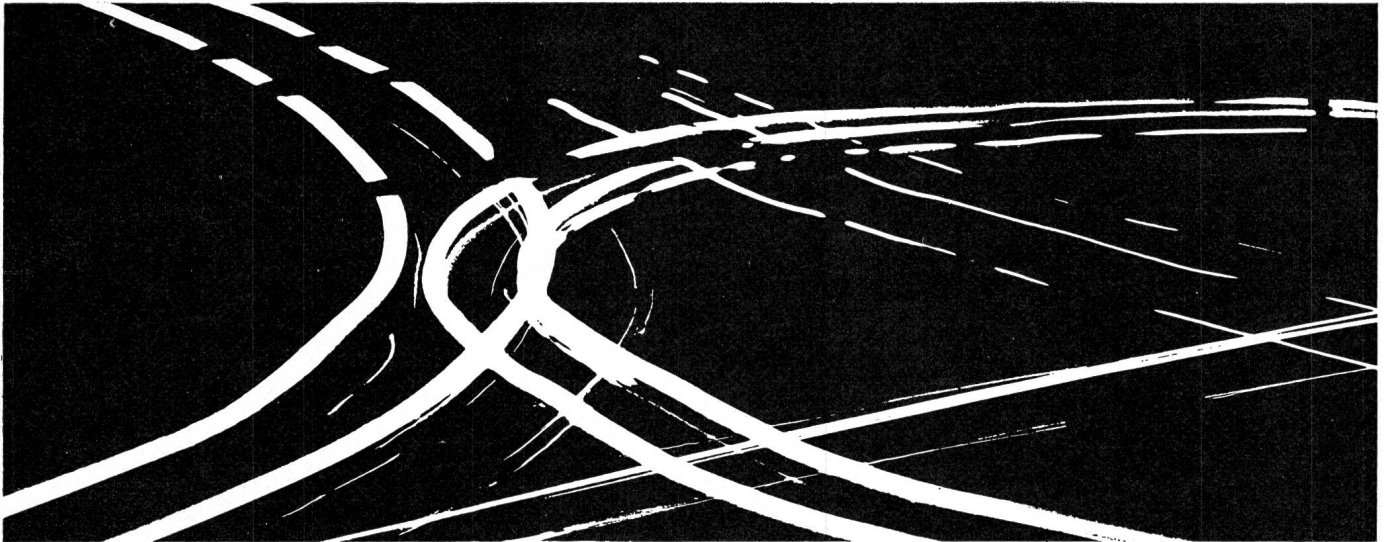


Haushalt-Bügelmange
Adora

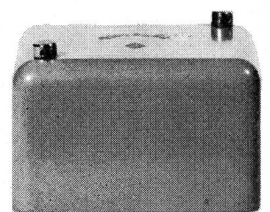
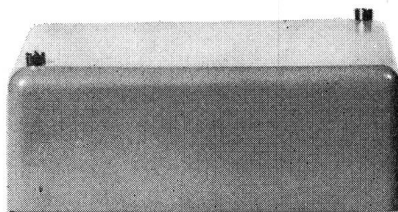
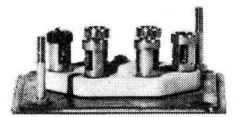
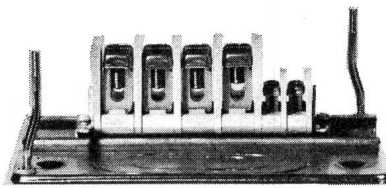


Vollautomatische
Geschirrspüler Adora

Bei Abzweigungen: Buser-Dosen



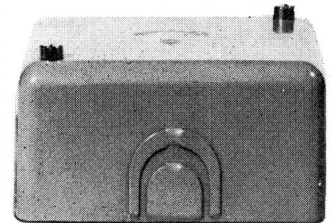
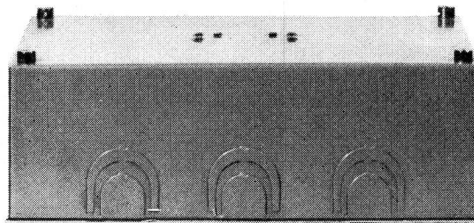
Simplex Blech- Abzweigkasten



6 verschiedene Grössen. Klemmen einsetzbar nach Bedarf. Von 2,5 bis 70 mm² auf Profilschiene 32 DIN 46277.

Typ 80/3-6 mit einsetzbarem Abzweigring 6x2,5 mm². Auch mit Presstoffdeckel lieferbar.

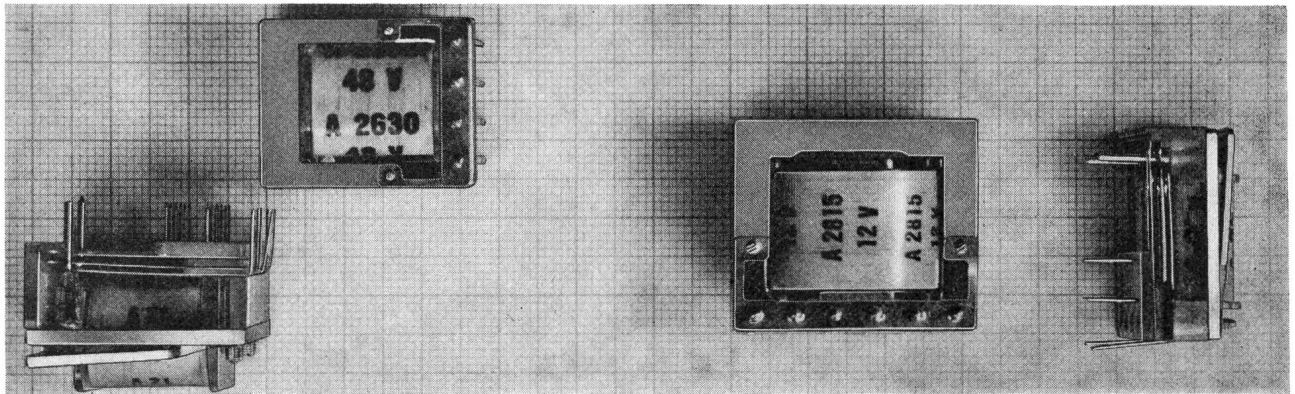
Mit und ohne ausbrechbaren Öffnungen im Deckel. Grau gespritzt. Erhältlich beim Elektrogrossisten.



4153 Reinach

Tschudin & Heid AG.

Ihre Favoriten: Printrelais PZ-4 und PZ-6



Anwendung
Nennspannungen
Bestückung PZ-4
PZ-6
Kontaktmaterial
Schaltleistung
Lebensdauer

Gedruckte Schaltungen
6, 12, 24, 36, 48, 60 V—
4 Wechsel-Doppelkontakte
6 Wechsel-Doppelkontakte
Silber/Palladium oder Gold
12 W maximal
2 x 10⁸ Betätigungen

Überzeugen auch Sie sich von der Zuverlässigkeit
dieser ITT-Qualitätsprodukte.
Datenblätter liegen für Sie bereit.

ITT-Standard AG
8036 Zürich, Zweierstrasse 35, Postfach
Telefon 051 25 45 10

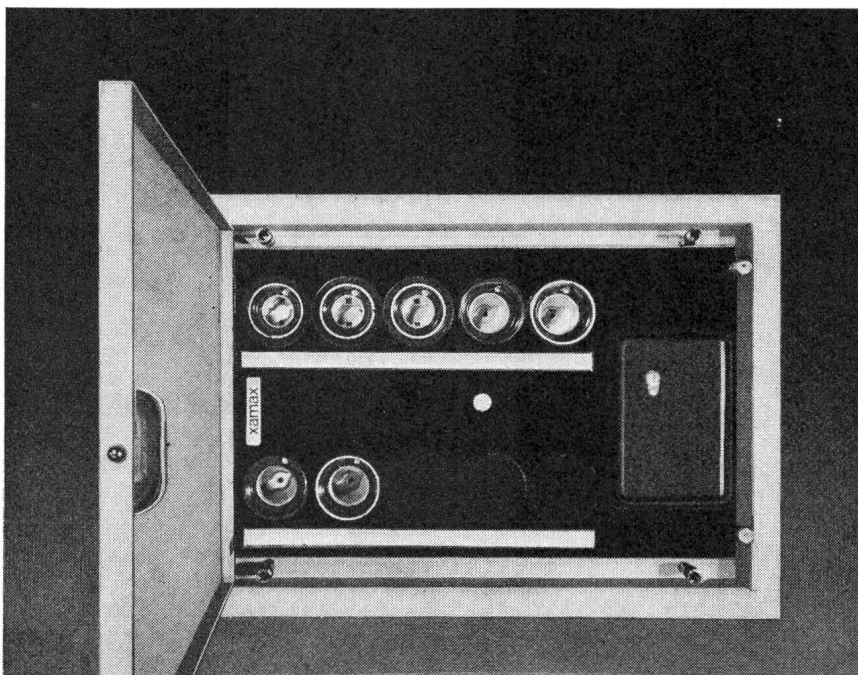
ITT

Qualitätsbauteile von

6800-68-1

Xamax

Xamax AG
8050 Zürich Birchstr. 210



Wohnungs- Kleinverteiler

Xamax HTT, der Wohnungs-Kleinverteiler mit der sinnvollen 3teiligen Konstruktion für den putzbündigen Einbau des Türrahmens.

Xamax Kleinverteiler HTT – in 6 verschiedenen Grössen erhältlich – können den jeweiligen Bedürfnissen entsprechend mit allen listenmässigen Einbauapparaten bestückt werden.

Und noch etwas: sie können bereits im Rohbau ihren Zweck erfüllen! Verlangen Sie unsere Dokumentation!



**Therma-Butterfly wirbelt
keinen Staub auf**

Dafür behauptet er, lautlos und gleichmässig wärmend, seine Stellung als Heizofen jener, die Wert legen auf gut geformte Gebrauchsgegenstände.

In 4 verschiedenen Farben ist er erhältlich: Rot, einen eigenen Akzent setzend — Perlgrau, Schiefergrau, Pastellweiss, ruhig und zurückhaltend.

Natürlich ist Butterfly auch praktisch. Mit grossen Heizflächen, Regelstecker, leicht und bequem am grossen Griff zu tragen, schmal, mit eindrehbaren Füßen.

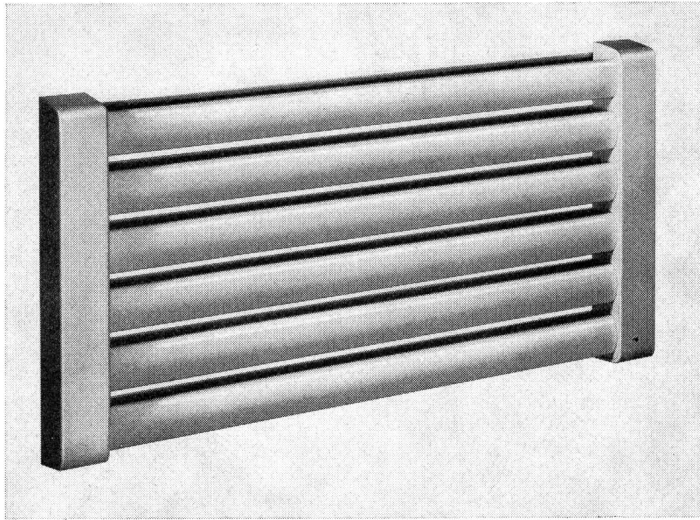
1200 Watt, mit Zuleitung, Fr. 73.—
regulierbar, Fr. 87.50

Am leichtesten verkauft man ihn,
wenn man alle 4 Farben anbieten
kann — wenn möglich im Fenster.

Therma AG
8762 Schwanden, Tel. 058/7 14 41
Büros in Zürich, Bern, Basel,
Lausanne, Genf und Cadenazzo

therma

Elektrische Raumheizung – modern, sauber, preisgünstig



Speicherheizkörper
für Niedertarif-Aufheizung

Niedertemperatur-Rohrheizkörper

Infrarot-Strahlungsheizungen

für jeden Zweck die passende Heizung

Wir beraten Sie gerne und unverbindlich

Störi & Co., Wädenswil

Fabrik elektrischer Apparate und Schaltanlagen

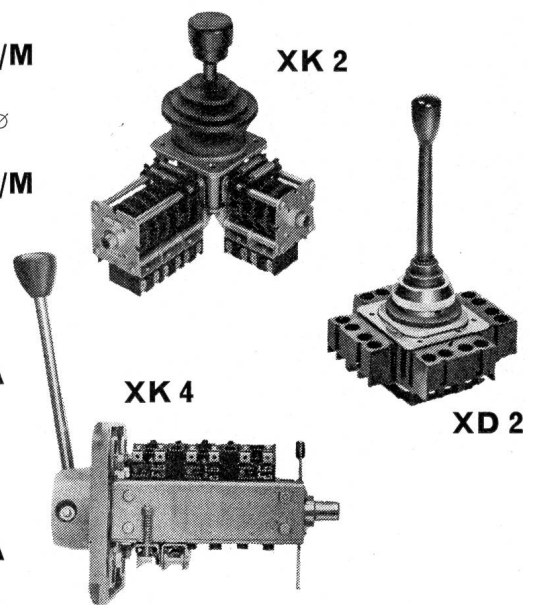
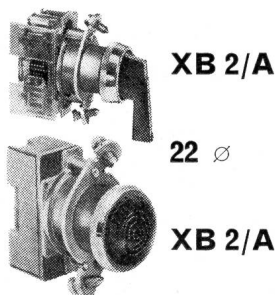
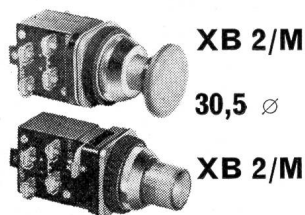
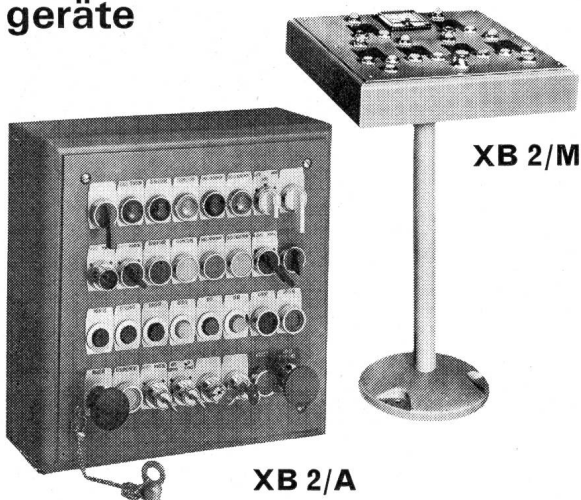
Telefon (051) 75 14 33

STÖRI



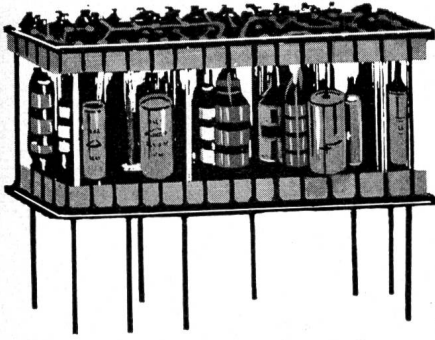
Telemecanique

Handbetätigte Befehls- geräte



LA TÉLÉMÉCANIQUE ÉLECTRIQUE, Südbahnhofstrasse 14c, 3000 BERNE 17, Tél. 031 456681

POLYKARBONAT METALLISIERT



Miniaturausführung

Kapazitätswerte: 33 pF bis 91 nF

Reihe E 12 oder E 24

Toleranzen ± 10 , ± 5 , $\pm 2\%$

Spannung: 63 bis 400 V-

Ausführung: Zylindrisch mit axialen Anschlüssen

\varnothing 4 bis 9 mm, gleichbleibende Länge: 10 mm

POLYSTYREN

Normaltypen

Kapazitätswerte: 10 pF bis $1\mu\text{F}$

Reihen E 12 bis E 18

Toleranzen ± 10 bis $\pm 2\%$

Spannung: 100 bis 630 V-

Reihe R 5

Induktionsfreie Typen

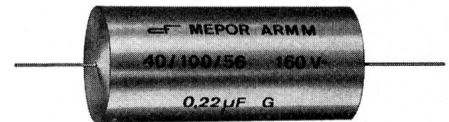
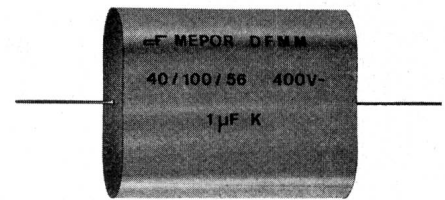
Kapazitätswerte: 100 pF bis $1\mu\text{F}$

Reihe E 12 bis Reihe E 96

Toleranzen ± 10 bis $\pm 1\%$

Spannung: 100 V-

POLYESTER METALLISIERT



Normalausführung

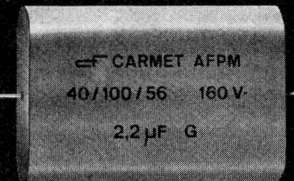
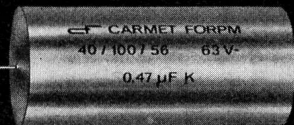
Kapazitätswerte: 10 nF bis $10\mu\text{F}$

Reihe E 6 oder E 12

Toleranzen ± 10 , ± 5 , $\pm 2\%$

Spannung: 63 bis 400 V-

Reihe R 5



Normalausführung

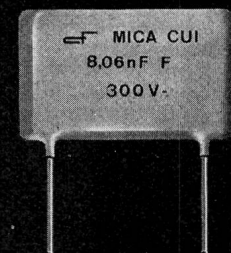
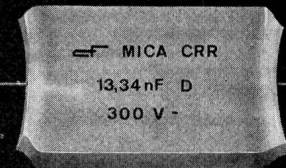
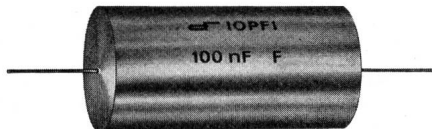
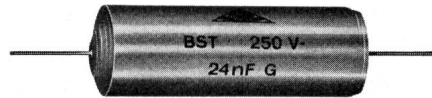
Kapazitätswerte: 47 nF bis $15\mu\text{F}$

Reihe E 12

Toleranzen ± 10 , ± 5 , $\pm 2\%$

Spannung: 25 bis 160 V-

Reihe R 5



GLIMMER

Kapazitäten: 10 pF bis 100 nF

Reihen E 12 bis E 192

Toleranzen ± 10 bis $\pm 0,2\%$

Spannung: 300 oder 500 V-

20042

CONDENSATEURS FRIBOURG S.A.

7-13, ROUTE DE LA FONDERIE

1700 FRIBOURG / SUISSE

TELEX 36170

☎ (037) 22922



die moderne und praktische Küche

SARINA, seit mehr als 60 Jahren spezialisiert in der Fabrikation von Kochherden, bietet Ihnen eine unvergleichliche Auswahl von Herden, die aus bestem Material hergestellt sind.

SARINA liefert die modernsten Küchenkombinationen, die sich eine anspruchsvolle Hausfrau nur wünschen kann: rund 30 genormte Kombinations-Elemente, wie Elektroherde, Holzherde, Buffets, Abwaschmaschinen, Kühlschränke, Flaschen-, Pfannen-, Kehrlicht-Schieber usw.

SARINA hilft Ihnen Einrichtungsprobleme der Küche zu lösen. Eine SARINA-Einrichtung verwandelt die Küche in einen Ort der Freude. Die richtige Anordnung der Apparate verleiht der Küche eine günstige Atmosphäre.

Tausende von zufriedenen Kunden.

Interessante Wiederverkaufs-Bedingungen für Elektro-Geschäfte.

SARINA-WERKE AG, 1701 Fribourg

Fabrik von Kochherden, kompletten Küchenkombinationen
und Zentralheizungs-Radiatoren aus Stahl.
Tel. (037) 2 24 91



T
TUNGSRAM — DAS HAUS

**FÜR
ZENER-
DIODEN**



NEU!

400 mW-Planar-ZENER-Dioden Marke ITT

im Glasgehäuse DO-7

ZP-Serie, Toleranz von $U_z = \pm 5\%$

Spannungsreihe von $U_z = 2,7\text{ V bis } 33\text{ V}$

Planar-ZENER-Dioden weisen dank der passivierten Oberfläche folgende Vorteile auf:

- Sperrstrom bedeutend reduziert
- Sperrstrom zeitlich konstant
- Geringeres Rauschen im Kniegebiet

Vorzüglich geeignet z. B. als Kopplungs-Dioden

Jetzt lieferbar!

TUNGSRAM
8026 Zürich, Ankerstrasse 53
Tel. (051) 27 32 55

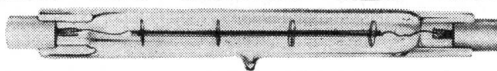
Dinge erwachen nachts zum Leben im Licht der General Electric Quartzline-Lampen, deren Helle nie nachlässt. Dafür sorgt, während der ganzen Leuchtdauer der Lampen, der sich selbst reinigende General Electric Jod-Umlauf. Da sich die Strahlen der bleistiftdünnen Quartzline-Lampen 6° schmal, doch auch 100° weit bündeln lassen, eignen sie sich für Beleuchtungsaufgaben aller Art. Licht wird dort leuchten, wo Sie es wollen. In schmalen Spalten eingesetzt, heben die schlan-

ken Lampen dreidimensionale Strukturen wirkungsvoll hervor. Im Freien mit Geschick platziert, bringen sie Leben in die Landschaft. Und auch in Fernseh- oder Filmstudios erlauben sie besondere Effekte. General Electric stellt 60 verschiedene Quartzline-Lampen her.

Bei einem Gespräch mit einem General Electric Fachmann werden Sie neue Lösungen für Ihre Beleuchtungsprobleme finden.

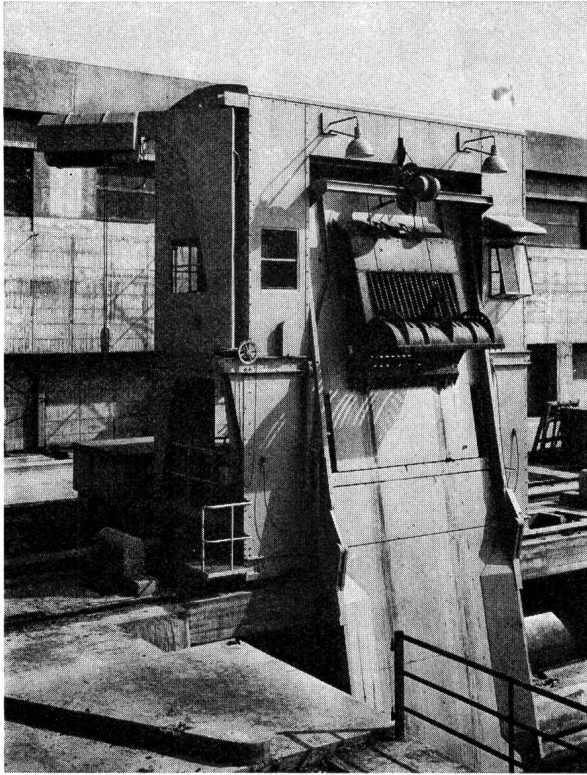


Nachtleben



GENERAL  **ELECTRIC**
Trademark

Novelectric AG,
Lichtzentrum, 8107 Buchs ZH, Tel. 051 71 1515



Ateliers de Constructions

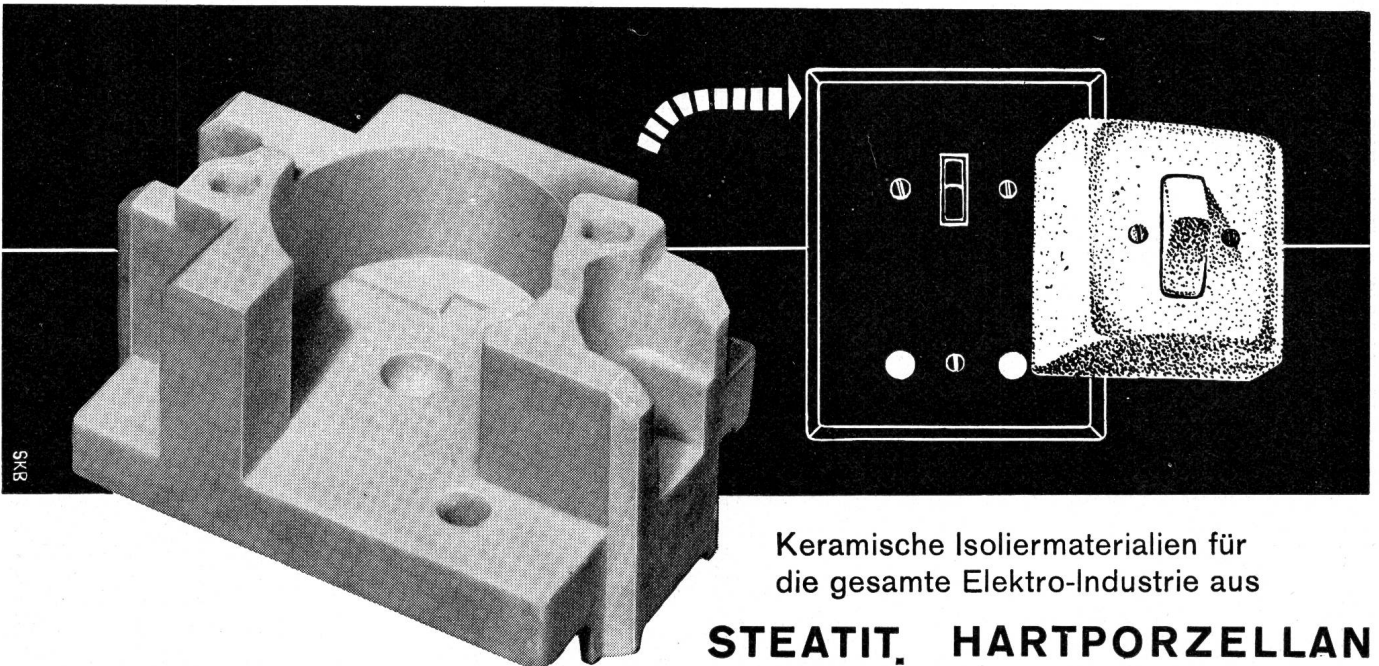
Jonneret S.A.

Genève 8, Case postale

Rechen und

Rechenreinigungsmaschinen

für sämtliche Wasserfassungen von
Kraftwerken, Pumpstationen,
Abwasser-Kläranlagen usw.



Keramische Isoliermaterialien für
die gesamte Elektro-Industrie aus

STEATIT, HARTPORZELLAN

sowie Spezialmassen für Heizkörperbau,
Hochfrequenztechnik etc.

KELIS AG. THAYNGEN /SH

Telephon (053) 6 72 54

FABRIK KERAMISCHER ELEKTRO-ISOLIERMATERIALIEN

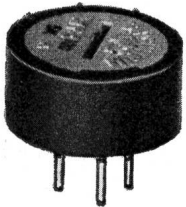
KELIS



International Resistance Co.

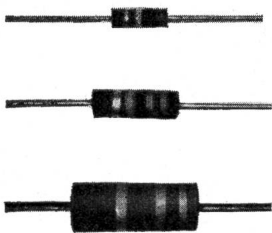
BAU- ELEMENTE

TELION elektronik



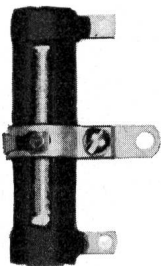
Präzisions- Abgleich- Potentiometer

Typ 100, ab Lager
Werte:
10/20/50/100/200/500 Ohm
1/2/5/10/20/50 kOhm $\pm 5\%$
Belastbarkeit: 1 W



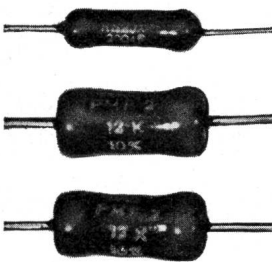
Schicht- Widerstände

Typ GBT, ab Lager
Werte: gemäss EIA-Normreihe
2,7 Ohm bis 22 MOhm
Toleranz: $\pm 10\%$ und $\pm 5\%$
Belastbarkeit: $\frac{1}{4}$, $\frac{1}{2}$, 1 W



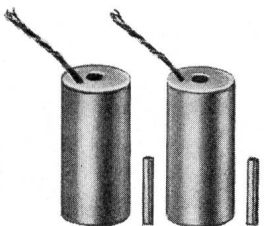
Hochlast- Drahtwiderstände

ab Lager
Werte: 1 Ohm bis 25 kOhm
Belastbarkeit: 8 W bis 30 W
mit oder ohne Abgriff



Präzisions- Widerstände

Kohle- und Metallfilm
Werte: 10 Ohm bis 100 MOhm
Toleranz: ab $\pm 0,05\%$ bis $\pm 5\%$
Belastbarkeit: $\frac{1}{8}$ W bis 7 W



Verschiebungs- geber

Differentialtransformatoren zur
elektrischen Bestimmung gerad-
liniger Bewegungen.
Arbeitsbereich zwischen 0 bis
0,12 mm und 0 bis 350 mm
Linearität: v. $\pm 0,1\%$ bis $\pm 0,5\%$

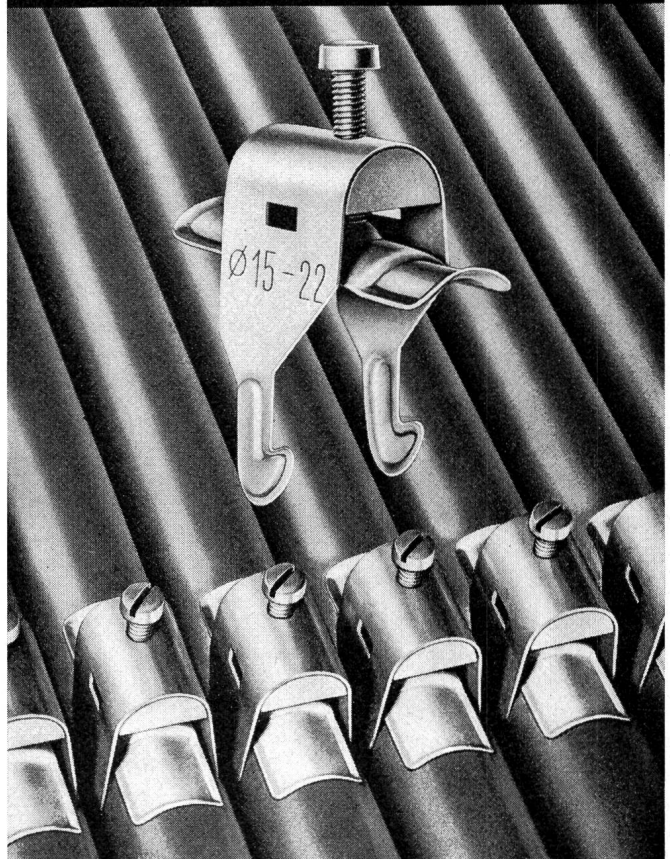
Generalvertretung:
TELION AG 8047 Zürich Albisriederstrasse 232
Tel. 051/54 99 11

Lanz- Schnellverleger Etriers



nichtrostend
antimagnetisch

inoxidables
antimagnétiques



Nur 6 Grössen
für alle Durchmesser
von 8 – 60 mm

Seulement 6 dimensions
pour tous les diamètres
de 8 à 60 mm

HERMANN LANZ AG 4853 MURGENTHAL

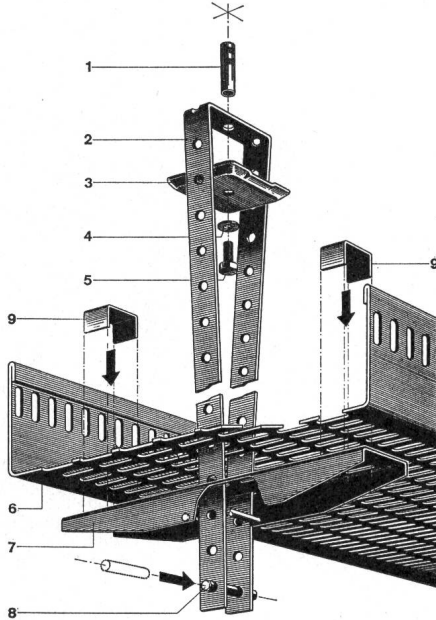
und die Grosshandelsfirmen

HEER

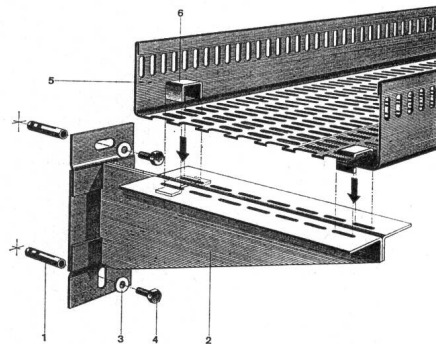
Kanal

für elektrische Kabel

Div. Pat.

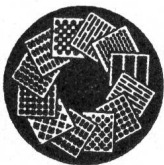


Neuartige, verstellbare, zentrale Decken-Aufhängung. Kein Einfädeln mehr. Die Kabel werden gestreckt eingelegt, da keine seitlichen, störenden Aufhängungen. Keine Spezialwerkzeuge nötig. Stark verkürzte Montagezeiten, auch mit ungeremtem Personal.



Decken- und Wandbefestigungen sind normalisiert. 5 HEER-Kanalbreiten: 140, 210, 280, 350 und 420 mm. Dazu passende Zubehörteile: Horizontale und vertikale Bogenstücke, T-Stücke, + -Stücke, Reduktions- und Abzweigstücke usw.

Einige Referenzen: Geigy-Werke AG, Schweizerhalle — F. Hoffmann-La Roche & Co. AG, Basel und Sisseln — NOK — SBB-Werkstätten Olten, Hägendorf und Yverdon — Emser Werke AG, Domat — Dätwyler AG, Altdorf — VOLG, Winterthur — CIBA AG, Basel und Monthey — Saurer AG, Arbon — Gebr. Sulzer AG, Winterthur — ETH-Neubauten Höggerberg, Zürich — Neubau Fernsehstudio Zürich-Seebach — Höhere Techn. Lehranstalt, Windisch — Kieswerke Hüntwangen und Wil bei Rafz ZH — EW der Städte Basel, Bern, Winterthur u.a.m.



H. Heer & Co. 4600 Olten

Industriestrasse 28

Tel. 062 5 66 33

Individuell - Leistungsfähig - Seit 1875

Stahl
Kupfer
Nickel
Aluminium
Titan

Legierungen
Legierungen
Legierungen
Legierungen

u.s.w.

BLECH

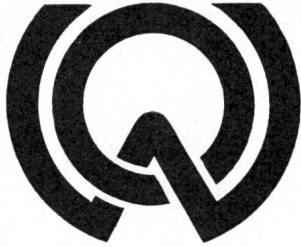
allen Gebieten ... auf allen Gebieten ... a
auf allen Gebieten ... auf allen Gebieten ..
.. auf allen Gebieten ... auf allen Gebiete
ten ... auf allen Gebieten ... auf allen Gebie
nieten ... auf allen Gebieten ... auf allen Geb
Gebieten ... auf allen Gebieten ... auf allen
en Gebieten ... auf allen Gebieten ... auf

bearbeitet behandelt
befestigt für Sie
nach Muster
Zeichnung oder Skizze

GALLAY

50 Jahre Erfahrung

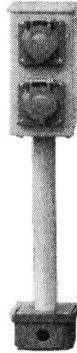
Usines Jean Gallay S.A. Genf.
Tel. (022) 36 33 80



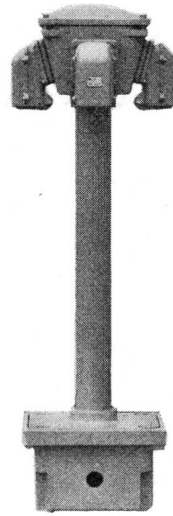
Anschluss-Ständer mit wasserdichten Bodendosen
für Bureaux, Gewerbe und Industrie sowie zur Montage im Freien



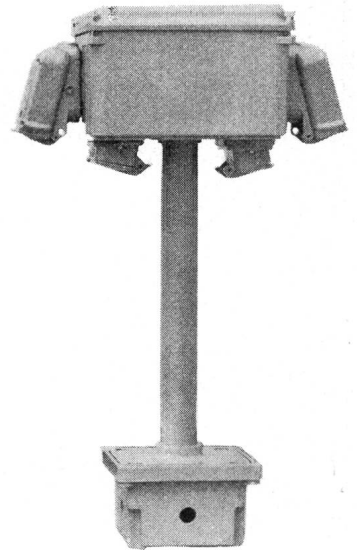
mit Kombiwürfel
für Starkstrom-,
Schwachstrom-
und Telephonan-
schlüsse



mit Kombiwürfel
für Nass-
Installationen



mit Gussgehäuse
für Industrie-
steckdosen bis
15 A



mit Gussgehäuse
für Industrie-
steckdosen bis
75 A

OSKAR WOERTZ

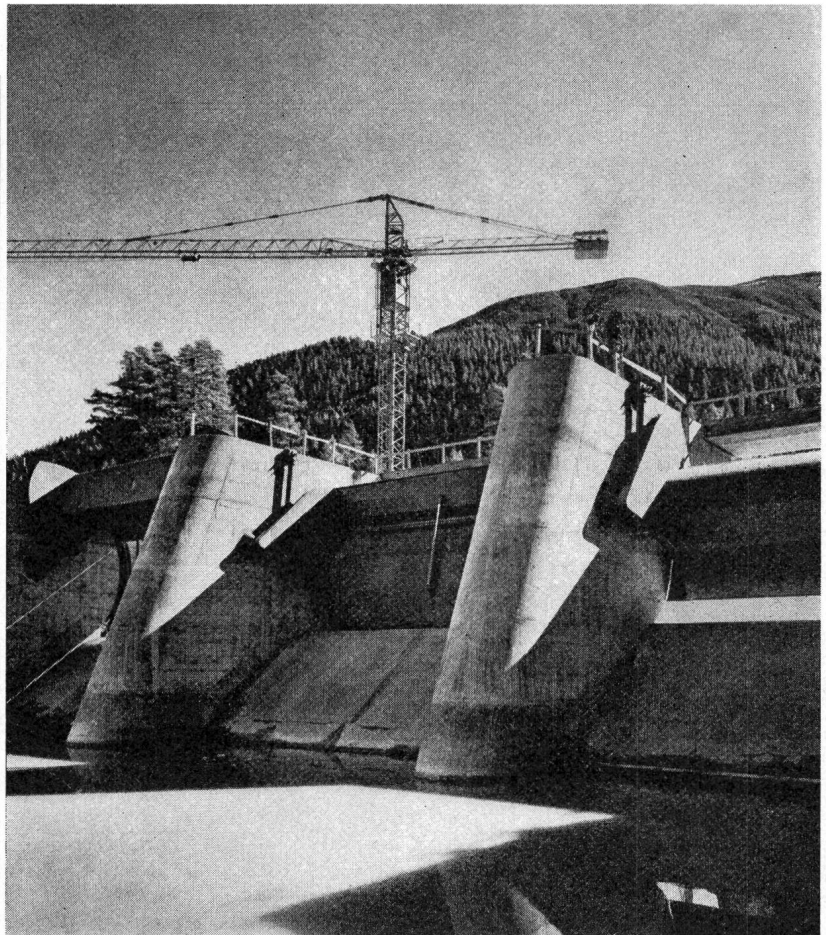
Fabrik elektrotechnischer Artikel, 4002 Basel, Telephone 061/234530

WARTMANN

Fachfirma für Stahlwasserbau

Stauschützen
Notverschlüsse
Drucktüren
Einlaufrechen

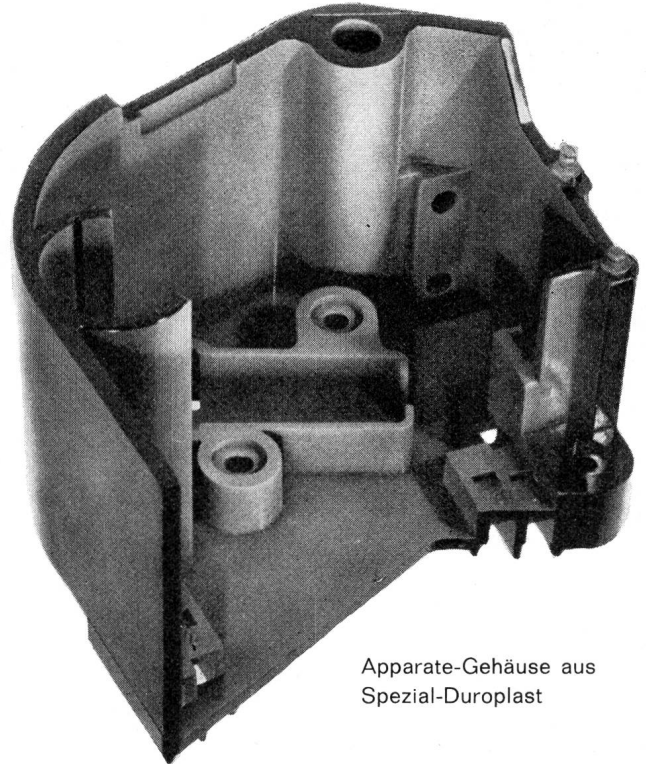
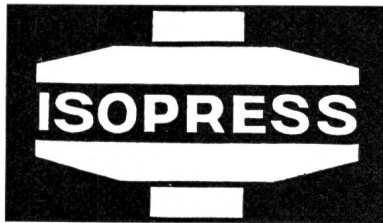
Wartmann & Cie. A.G.
Zürich Brugg Oberbipp
Telefon 051 425550



Seit über 25 Jahren sind wir spezialisiert in der Herstellung kleiner und grosser Press- und Spritzgussteile aus allen Kunststoffen.

Unsere Erfahrung wird gewiss auch Ihnen nützlich sein, wenn Sie die Neukonstruktion von Apparaten oder die Umstellung von Teilen auf Kunststoff studieren.

Eigener Formenbau.



Apparate-Gehäuse aus Spezial-Duroplast

ISOPRESS AG

Kunststoff- Press- und Spritzgusswerk

8903 BIRMENSDORF

Telefon (051) 95 41 44

Warum Universal-Verteiler ?



Der Bako-Universalverteiler kann jederzeit nach rechts, bzw. nach oben oder unten erweitert werden, ohne dass die Anlage ausser Betrieb gesetzt werden muss. Das neue Erweiterungssystem ist äusserst einfach und zeitsparend.
Verkauf durch Elektro-Grossisten.

Baumann, Koelliker

AG für elektrotechn. Industrie
Sihlstr. 37, 8021 Zürich, Tel. 23 37 33

100 JAHRE
IM
DIENSTE
DER
ELEKTRIZITÄT 

NIKE/PRO SIGNA, das gute Paar von Zeichenständer und -maschine

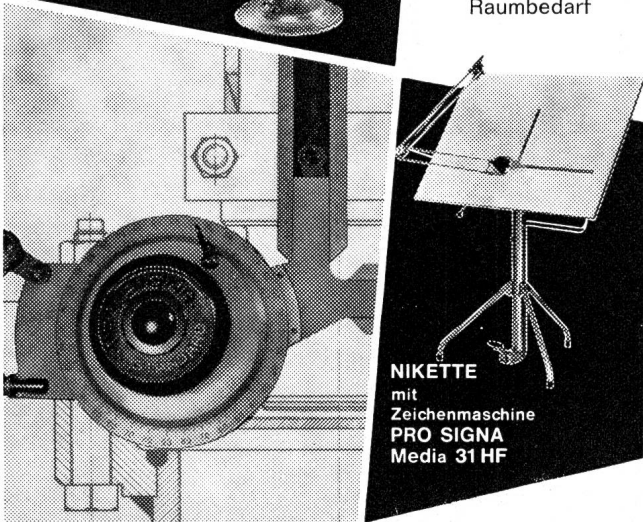


NIKE-President
mit PRO SIGNA
Laufwagen-Zeichenmaschine

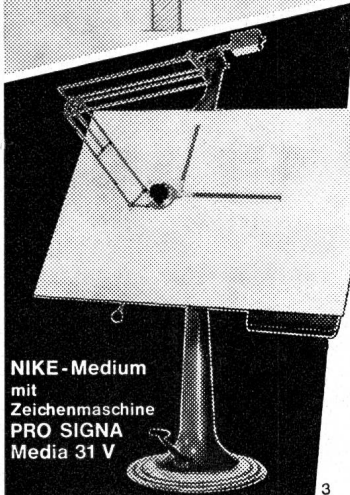
ölhydraulische
Höhenverstellung

stufenlose
Neigungsklemme

geringer
Raumbedarf



NIKETTE
mit
Zeichenmaschine
PRO SIGNA
Media 31 HF



NIKE-Medium
mit
Zeichenmaschine
PRO SIGNA
Media 31 V

Sie planen klug voraus,
wenn Sie Ihren Arbeits-
platz so gestalten, dass
sich Formschönheit und
Nutzbarkeit gleichwertig
gegenüberstehen.

NIKE-Zeichenständer
und PRO SIGNA-
Zeichenmaschine
erfüllen Ihre Wünsche
ganz. Sehen Sie sich die
Kombinationen einmal
an; Prospektmaterial
stellen wir Ihnen gerne
zu. Noch besser: Sie
besuchen unsere grosse
Ausstellung im Zentrum
Zürichs.

GRAB+WILDI AG

8023 ZÜRICH Seilergraben 61 Tel. 051/32 57 88-89

Verkaufslokal und Ausstellung

8902 URDORF bei Zürich

Tel. 051/98 76 67-68

Platzersparnis im Zeichenbüro

wird erzielt durch Reihenaufstellung des Säulentisches, unter
Bewahrung aller Vorteile die der Zeichner an seinem Arbeits-
platz besonders schätzt: mühelose Höhen- und Schrägver-
stellung, absolute Standsicherheit und angenehme Beinfrei-
heit bei sitzender Arbeitsweise.



Elektro-Strahlungs-Heizung die Heizung der Zukunft

Geruchlos · Rauchlos · Flammenlos

löst das Heizproblem in kleinen und grössten Bauobjekten mit
niedrigsten Baukosten. Wirtschaftlich im Betrieb, kurze Aufheiz-
zeit, sauber und betriebsicher in

Kirchen
Kindergärten
Hotels
Restaurants

Chalets
Ein- und
Mehrfamilienhäusern
Büros und Läden

Neu: Wir fabrizieren auch Elektro-Wärmespeicher-Heizgeräte



Grand-Hotel «Quellenhof» Bad Ragaz. Hier heizt man angenehm
und wirtschaftlich sämtliche Zimmer, Bäder, Hallen und Bäder-
korridore mit Star Unity Elektro-Strahlungs-Heizung

Wir fabrizieren:

- Niedertemperatur-Strahlungsheizungen
- Infrartheizungen
- Speicherheizungen
- Blockspeicherheizungen
- Konvektorenheizungen

Wenden Sie sich an die Firma mit 20jähriger Erfahrung.



Elektro-Heizungen

8053 Zürich/Schweiz

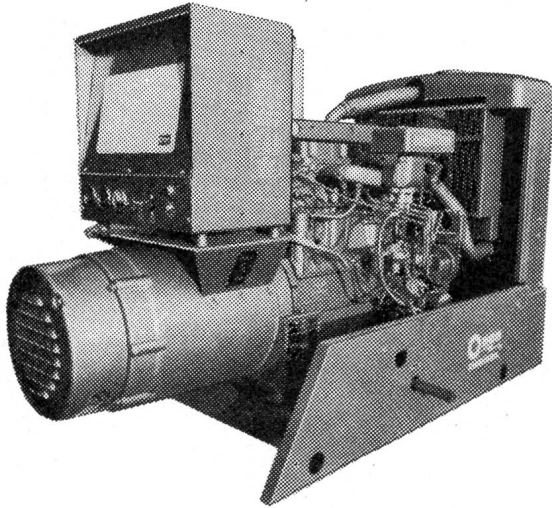
Fabrik in AU ZH, Telephon 051 75 04 04

ONAN

ENGINE / GENERATOR DIVISION
Studebaker
CORPORATION

NOTSTROMGRUPPEN

Individuelle Ausführungen für jeden Zweck



400 Watt
bis
200 KW

Armee
Zivilschutz
Spitäler
Hochhäuser
Banken
Warenhäuser
Landhäuser
Baustromversorgung

Lassen Sie uns Ihre Stromversorgungsprobleme lösen
Wir beraten Sie gerne

Mietgruppen stehen zur Verfügung

AKSA AG, 8116 Würenlos, Telefon (056) 3 56 43

Spezialfabrik für

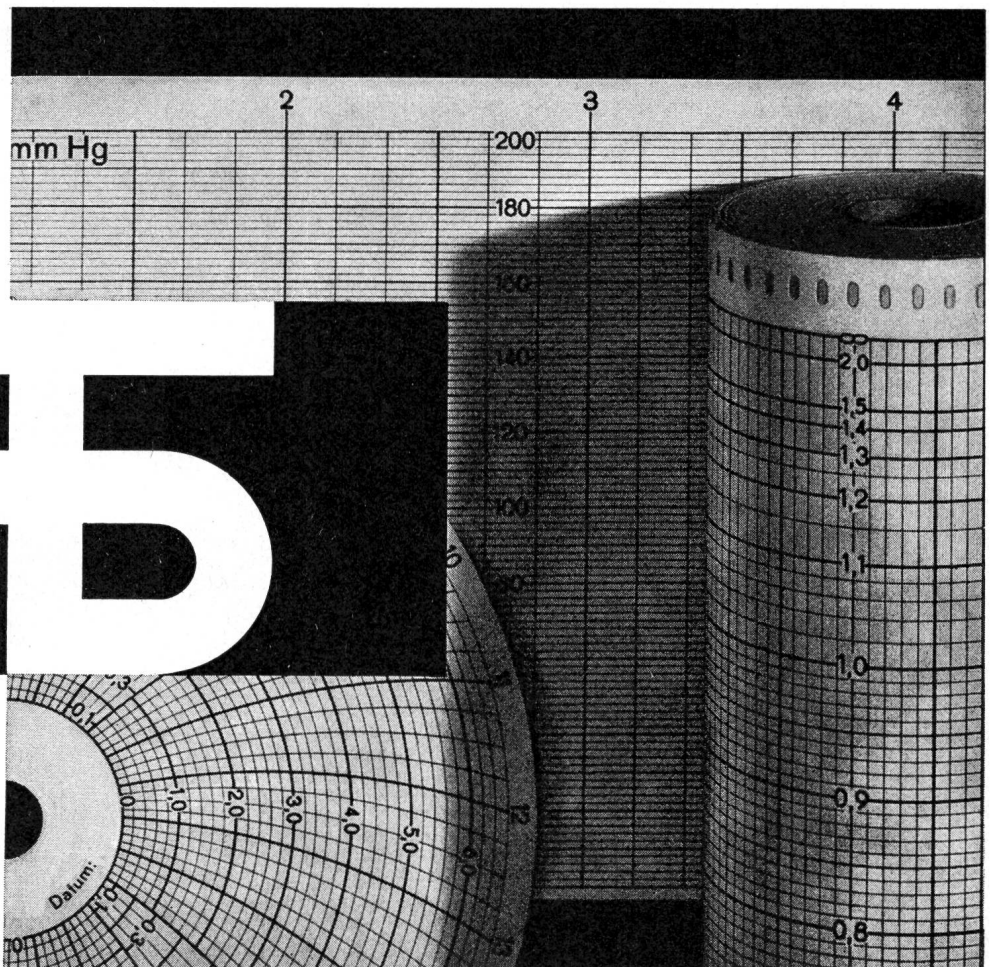
**Registrierpapiere
Registrierintinen
Wachsschichtpapiere**

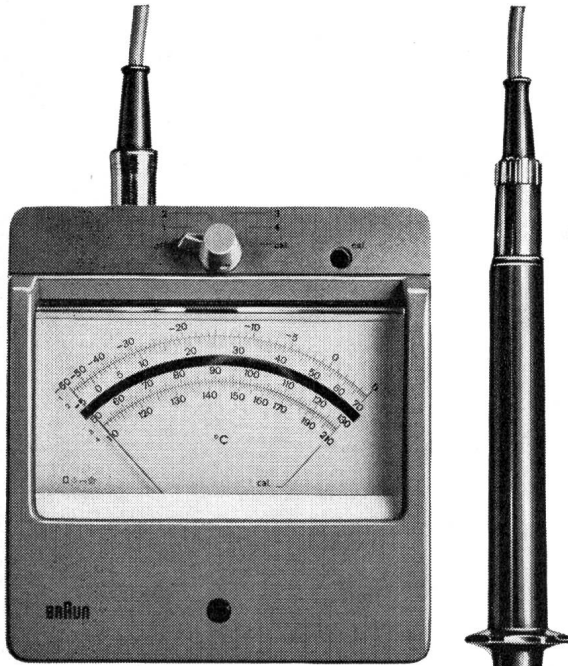
Zu allen schreibenden
Instrumenten



DIAGRAMMA

Oskar Treyer, Dietikon
Tel. (051) 888483





BRAUN

Temperatur-Mess- gerät mit Thermistorfühlern

NEU Kein Nacheichen mehr beim
Fühlerwechsel,
Bereichumschalten,
Absinken der Batteriespannung.

4 Bereiche: - 60 bis + 5 °C
- 5 bis + 70 °C
+ 50 bis + 130 °C
+ 110 bis + 210 °C

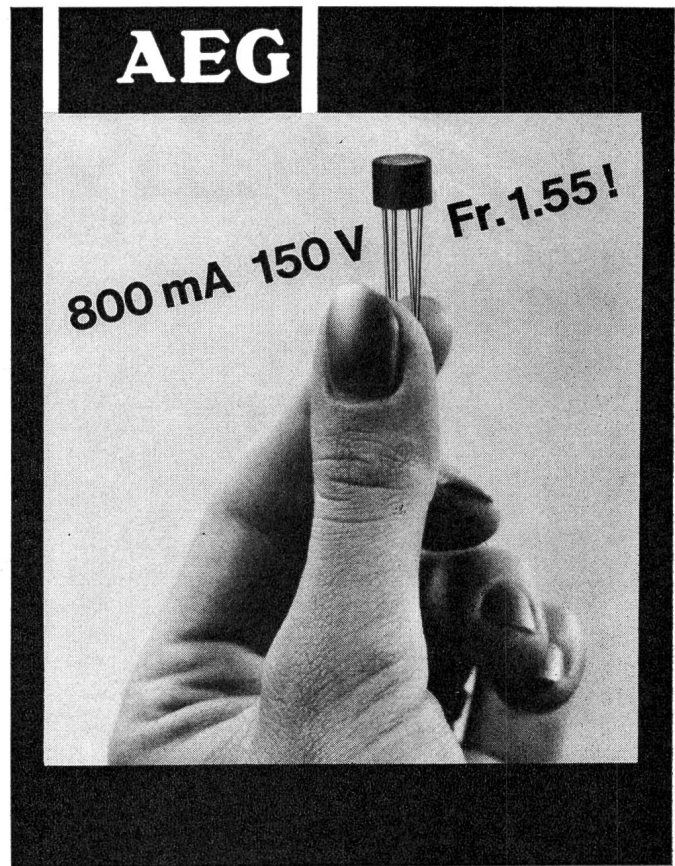
Messzeit: 3 bis 4 sec

NEU Genauigkeit: besser als 1 °C

NEU Anschlüsse für Schreiber,
Netzgerät, externe Anzeige
Fühler für Oberflächen- und
Tauchmessung

FILMO AG ZÜRICH
Electronics Dpt.

Seestrasse 341
(051) 45 46 80



T2-230

Silizium- Kleingleichrichter in Brückenschaltung

B 60 C 800 Si Fr. 1.55

B 125 C 800 Si Fr. 2.30

B 250 C 800 Si Fr. 3.10

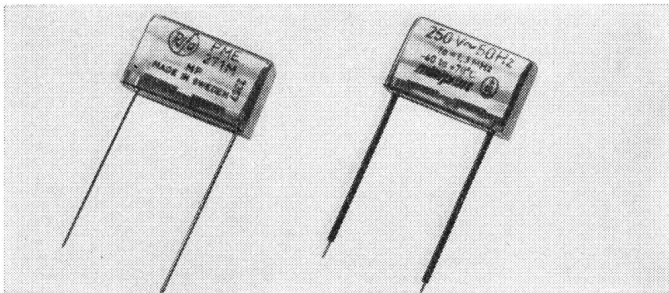
(Preise gelten ab 100 Stück)

Grossabnehmer verlangen Muster

Elektron AG 8027 Zürich Tel. 051-25 5910

ELEKTRON AG

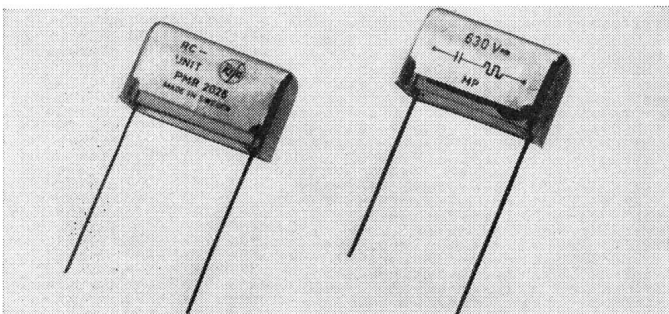
Störschutzkondensatoren Baureihe PME 271 M SEV-geprüft



**Kleine
Abmessungen
selbstheilend
preisgünstig**

Kapazitätsbereich
0,001 μ F bis 0,22 μ F
Nennspannung
250 V 50 Hz
Temperaturbereich
-40 °C bis +70 °C

RC-Kombinationen Baureihe PMR 202, PMR 205, PMR 300



Nennspannungen:
125 V ~ bis 250 V ~
200 V = 630 V =

**Reihe PMR 2026 250 V ~
mit SEV-Zeichen**

**Rifa – Skandinaviens grösster Kondensator-
hersteller ist eine Ericsson-Gesellschaft**

Coupon

Senden Sie uns

- Unterlagen über obige Artikel
- Unterlagen über das gesamte Kondensatoren-Programm
- Unterlagen über das gesamte Bauelemente-Programm

Name: _____ SEV 26.10.

in Firma: _____

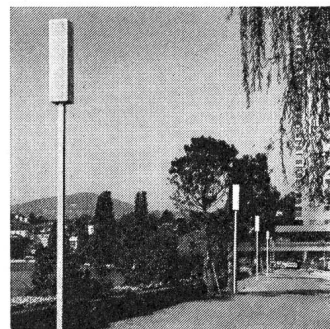
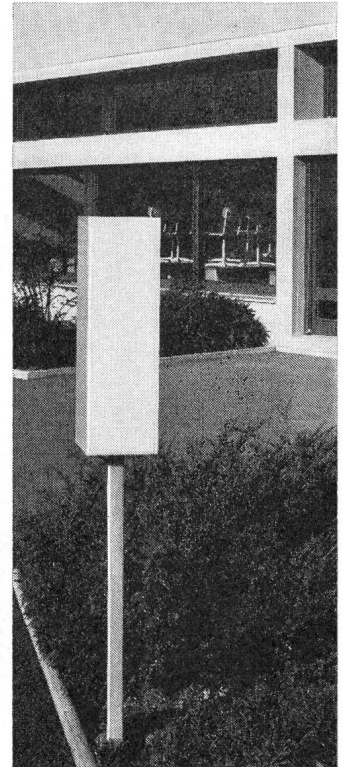
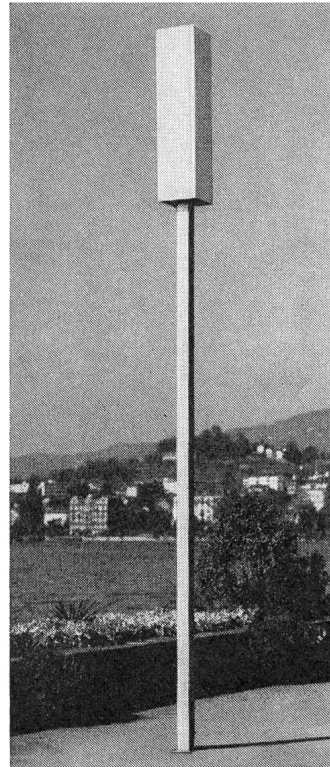
Adresse: _____

Stellung: _____



Ericsson AB Stockholm Zweigniederl. Zürich
Othmarstr. 8, 8032 Zürich Tel. 051/32 51 84

esta



esta Parkleuchten

sind
lichttechnisch richtig
formal gut

Sowohl Leuchten wie Kandelaber
gibt es in den verschiedensten
Massen und Grundformen.

131 dieser Parkleuchten stehen in Montreux an der Seepromenade

Sie geben das gewünschte Licht
und bilden dank der grosszügigen,
klaren Form die willkommene
Verbindung zwischen Bepflanzung
und Bauten.

ESTA
AG für Lichttechnik und Beleuchtung
4002 Basel
Telephon 061-24 88 38

Haben Sie noch Zeit für Routinearbeit?

Zum selbsttätigen Ein- und Ausschalten von elektrischen Verbrauchern nach vorgewähltem Programm dienen unsere **Kleinschaltuhren**.

Anwendungsbeispiele

Reklame- und Schaufensterbeleuchtung, Härte-, Glüh- und Trockenöfen, Heizungs- und Klimaanlage.

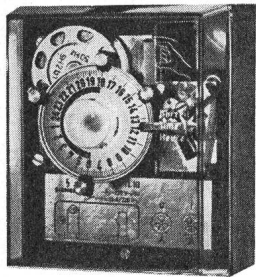
Wichtigste Merkmale

Tages- und Wochen-Schaltprogramme kombinierbar, grosse Schaltleistung, einfachste Montage, kleinste Abmessungen, wartungsfrei.

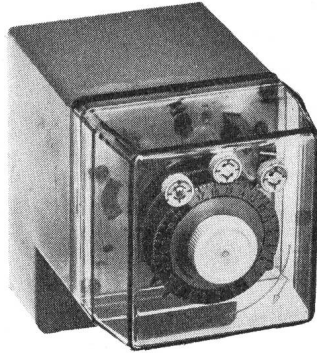
Neu: SEV-geprüft

Interessante Preise

Verlangen Sie unsere ausführlichen Preislisten.



7LT1 ohne Gangreserve für Wandaufbau



7LR1 mit Gangreserve für Ein- und Aufbau

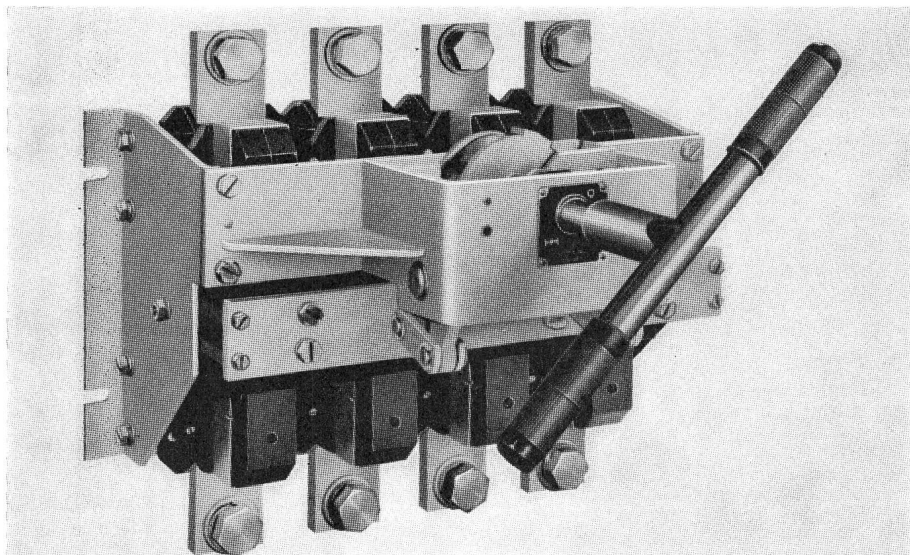
SIEMENS

Elektrizitätserzeugnisse AG
8021 Zürich, Tel. 051/25 36 00
1020 Renens-Lausanne, Tél. 021/34 96 31

Zeit gewinnen mit der Synchron-Kleinschaltuhr von Siemens

Wir sind auch Ihrer Meinung, betriebssicher, robust, einfach zweckmässig muss er sein, aber nicht der Teuerste.

«pameco» Niederspannungs-Lasttrenner für 500 V, 400, 630, 1000 und 1600 A



geprüft durch: KEMA, VDE, NBN, AFNOR, BSJ, Lloyd's und SEV

Der «pameco» Niederspannungs-Lasttrenner mit sichtbarer Trennstelle hat sich als 3- oder 4-poliger Moment-Ausschalter unter erschwerten Betriebsverhältnissen bestens bewährt. Die doppelunterbrechenden Kontakte sind mit Funkenkammern ausgerüstet.

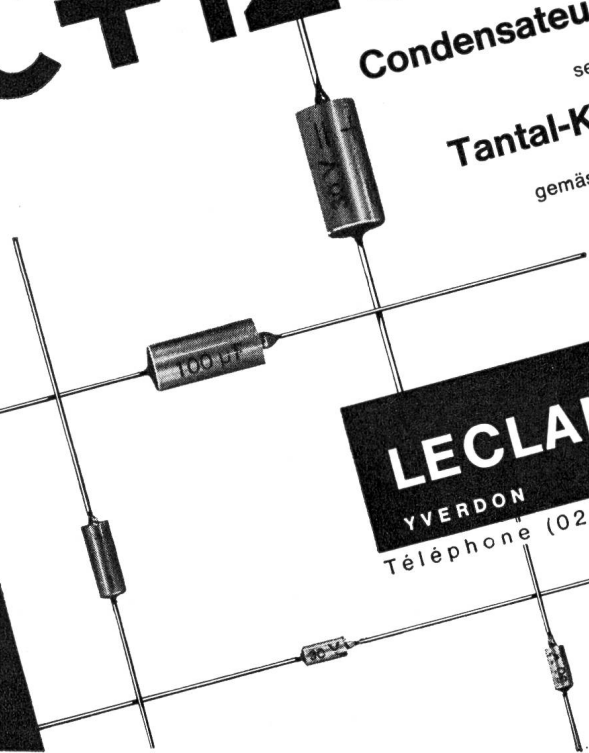
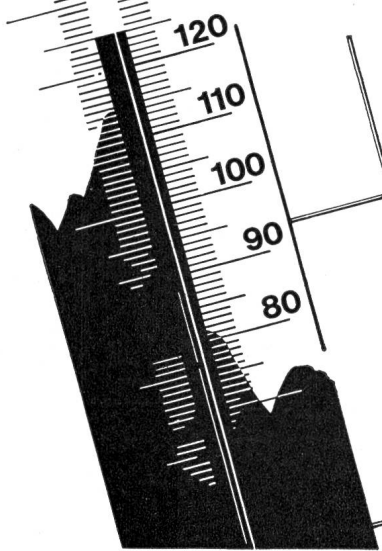
Technische Daten:

Nennstrom	Dynamischer Grenzstrom J dyn [kAs]	Thermischer Grenzstrom (Einsek.-Strom) J th [kAeff]
400 A	50 kA	25 kA 1 sec
630 A	66 kA	33 kA 1 sec
1000 A	100 kA	50 kA 1 sec
1600 A	100 kA	50 kA 1 sec

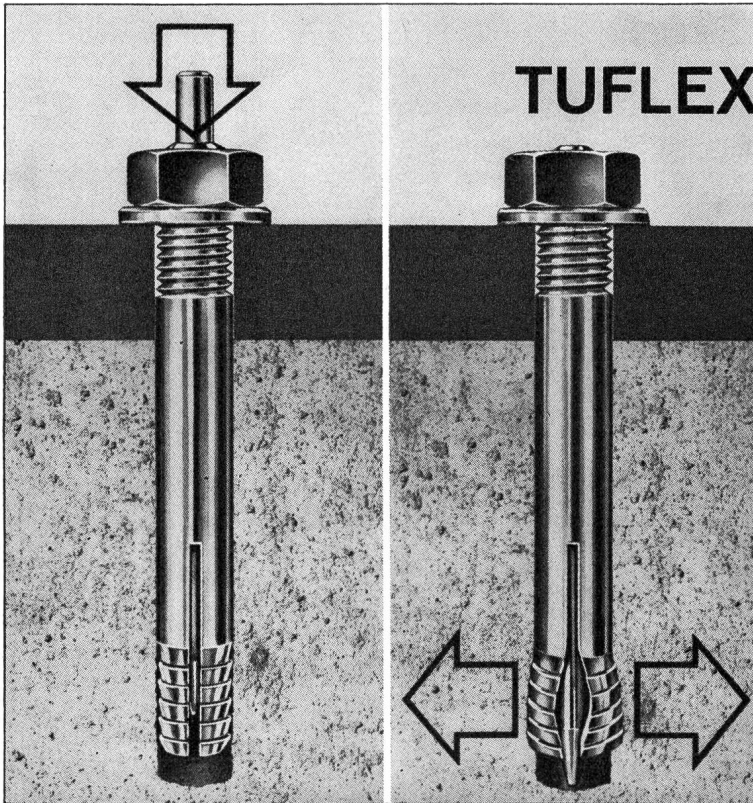
-80°C + 125°C

Condensateurs au tantale
à électrolyte solide
selon normes MIL-C-26655

Tantal-Kondensatoren
mit festem Elektrolyt
gemäss MIL-C-26655 Vorschriften



LECLANCHÉ S.A.
YVERDON SUISSE
Téléphone (024) 2 47 21 - Telex 24 490



TUFLEX Mauerschraube MR

aus Stahl. Mit Sechskantmutter und Scheibe. Für harte Baustoffe, wie Beton, etc.

Neu! Verblüffend einfach.

Dübel \varnothing = Schrauben \varnothing = Bohrloch \varnothing
Mauerschraube einsetzen und Stift einschlagen.

Senden Sie mir/uns Ihre technische Schrift «Handbuch über neuzeitliche Befestigungselemente».

Adresse: Tel.:

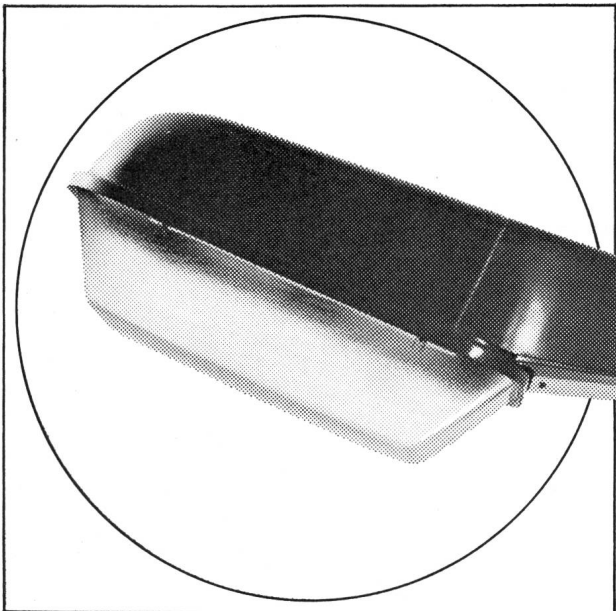
Sachbearbeiter:

TUFLEX AG

MASCHINEN
WERKZEUGE
DÜBEL

Flughofstrasse 35, 8152 Glattbrugg/ZH \varnothing 051/83 69 66





Verwenden Sie für Lucalox- oder SO-N-Lampen die blendungsfreie und formal gut gestaltete Quadralux-Leuchte. Ein weiteres vorzügliches Produkt der BAG Turgi.

BAG TURGI

In dieser neu entwickelten Strassenleuchte Quadralux können Sie Natrium-Hochdrucklampen Lucalox oder SO-N verwenden. Das von der BAG Turgi konstruierte Reflektorsystem entspricht in einzigartiger Weise der Forderung nach gleichmässiger Strassenleuchtdichte, wie auch der Forderung nach minimaler Blendung.
(CUT-OFF nach CIE-Vorschriften)

BAG Bronzewarenfabrik AG., 5300 Turgi, Telefon 056-31111

Ausstellungs- und Verkaufsräume:

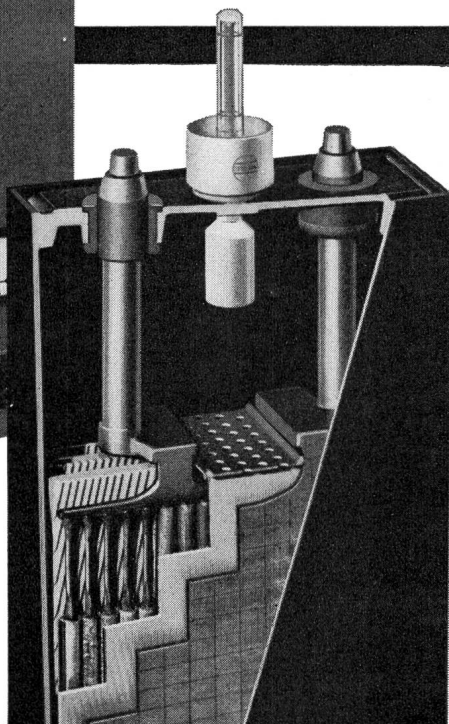
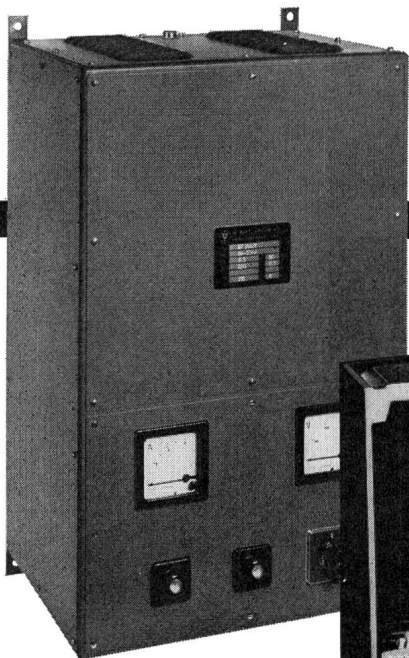
8023 Zürich, Konradstrasse 58, Telefon 051-44 58 44

1000 Lausanne, Bd. de Grancy 47, Telefon 021-27 86 71

3007 Bern, Schwarztorstrasse 123/126, Telefon 031-25 30 22

6601 Locarno, Via Saleggi 10, Telefon 093-761 82

OERLIKON PAM



Die stationäre Röhrchenplatten-Batterie

für Telefonzentralen
Elektrizitätswerke
Notbeleuchtung
Fernmelde-, Signal- und
Sicherungsanlagen.

In unseren modern eingerich-
teten Werkstätten fabrizieren
wir die passenden
Gleichrichter



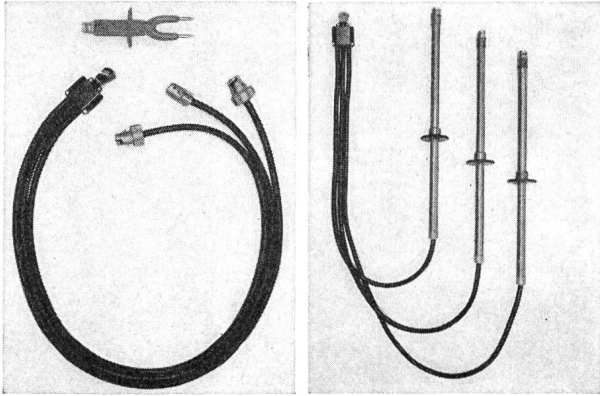
Accumulatoren-Fabrik Oerlikon
8050 Zürich Tel. 051 / 46 84 20

Wir senden Ihnen gerne
Prospekte und technische
Unterlagen

Erdungs- und Kurzschliessgarnituren

für Hoch- und Niederspannungs-Anlagen

⊕ Patent / SEV geprüft



Verlangen Sie unsern reich illustrierten Katalog mit Anwendungsbeispielen

Nyffenegger & Co. AG

Armaturenfabrik

Metallgiesserei

8050 Zürich-Oerlikon

Birchstrasse 108

Tel. (051) 46 64 77



Generalvertretung für die Schweiz:

Glomar AG Goldach

Elektrizitätswerk- und Industriebedarf,
9403 Goldach, Tel. (071) 41 70 70

Schnelle Temperaturmessung

genau - sicher - schnell - bequem



GOSSEN

MAVOTHERM

Elektrisches Sekundenthermometer
Meßbereich -20°C bis $+200^{\circ}\text{C}$

2 Meßbereiche -20°C bis $+90^{\circ}\text{C}$
und $+90^{\circ}\text{C}$ bis $+200^{\circ}\text{C}$

Meßgenauigkeit innerhalb $\pm 2^{\circ}\text{C}$

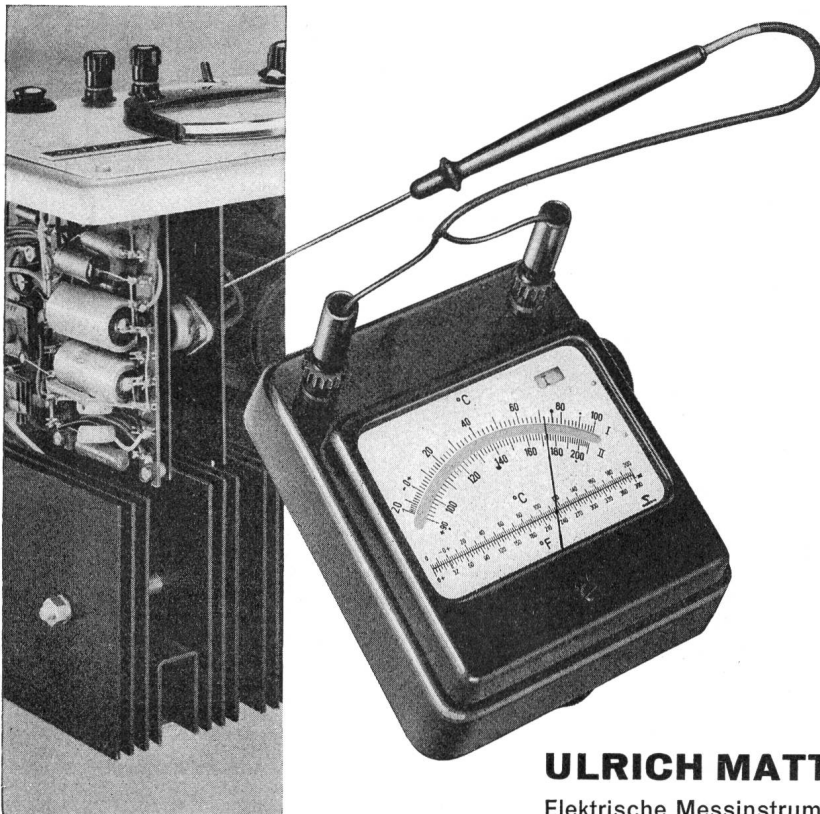
Einstellzeit ca. 3 bis 4 Sekunden

Die in den Meßfühlern eingebauten Halbleiter ändern ihren Widerstand mit der Temperatur. Das Instrument mißt den Widerstand in einer Brückenschaltung und zeigt sofort die Temperatur der Fühlerspitze an.

ULRICH MATTER AG **WOHLEN AARGAU**

Elektrische Messinstrumente

Telefon (057) 61454



Wir veredeln mit
Silber, Gold, Goldlegierungen, Rhodium und Palladium

gedruckte Schaltungen
Wellenleiter • Transistorteile
alle Kontakte und Leiter

für die Elektrotechnik,
Nachrichtentechnik und Elektronik



Werner Flühmann Zürich

8005 Zürich Heinrichstr. 216 051 42 40 64



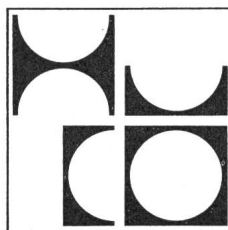
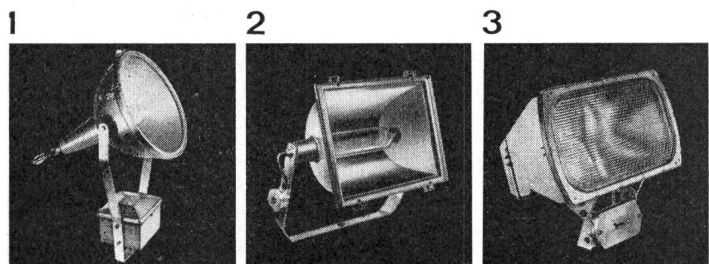
HUCO-Beleuchtung

für Skipisten
Curlingbahnen
Eisbahnen
Tennisplätze
Turn- und Spielplätze
Fussballplätze
die Anstrahlung von Gebäuden etc.

Unterbreiten Sie uns Ihr Problem; unsere Fachleute helfen Ihnen, eine zweckmässige und optimale Lösung zu finden.

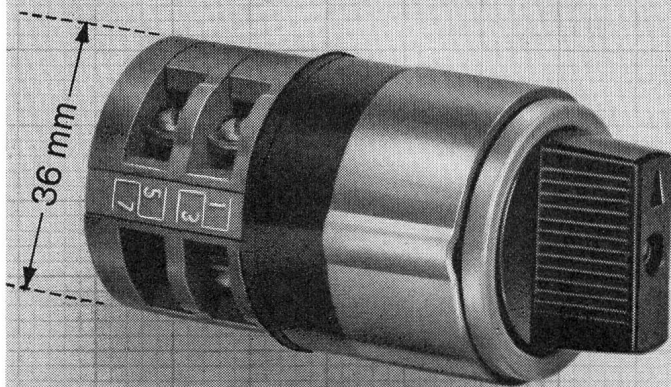
Soeben ist unser neuer Spezialkatalog über **Scheinwerfer und Flutlichtstrahler** erschienen. Verlangen Sie ihn unverbindlich.

- 1 Flutlichtstrahler in drei Grössen für Glühlicht 100 bis 2000 Watt und für Quecksilberleuchtstofflampen 125 bis 1000 Watt
- 2 Scheinwerfer für Quecksilber-Halogenlampe 2000 Watt
- 3 Scheinwerfer für Halogenglühlampen 1000 und 2000 Watt



HUCO AG
9542 Münchwilen TG
Leuchten-
und Metallindustrie
Telefon 073 607 22

Drei neue leistungs- fähige KN-Schalter für den modernen Apparatebau



Schalter in Originalgröße



Die Neuheit! Schalter C6, C7 und D10 für Dauerstrom 10 Amp./500 Volt

- * Nur 36 mm Durchmesser
- * den CEE-Normen entsprechend
- * mit Zentralbefestigung oder Frontplatte 48x48 mm lieferbar

Umfangreiches Normalschalter - Programm. Spezialausführungen für individuelle Schaltprobleme. Vielzahl an Zusatzeinrichtungen und Griffen. Und die Kostenfrage? Sie werden angenehm überrascht sein.

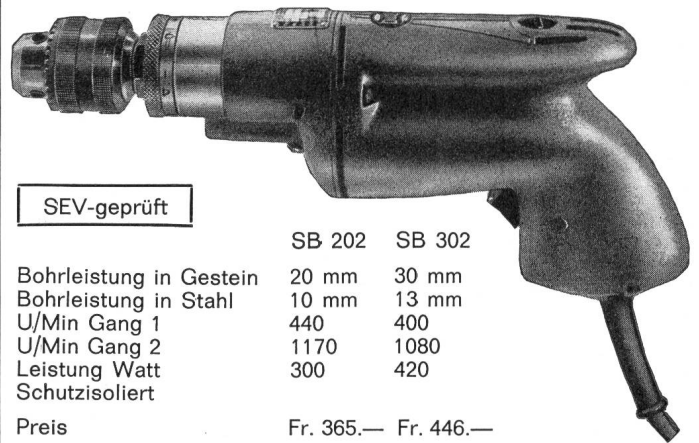
Weitere vollisolierte KN-Schalter von höchster Lebensdauer für komplizierte Steuerungen auf engstem Raum: 10, 16, 25, 40, 60, 100, 200, 400, 800, 1600 und 2000 Amp.

42/8

 Nur Original KN-Schalter tragen dieses Zeichen. SEV CSA sowie nach vielen weiteren Vorschriften geprüft.	Wenden Sie sich an uns für Ihre Schaltprobleme. Unsere Spezialisten stehen zu Ihrer Verfügung.  Sihlfeldstr. 10, 8036 Zürich, Tel. 051/35 83 30
--	--



Zweigang-Schlagbohrmaschine das Qualitätsspitzenprodukt für Kenner



SEV-geprüft

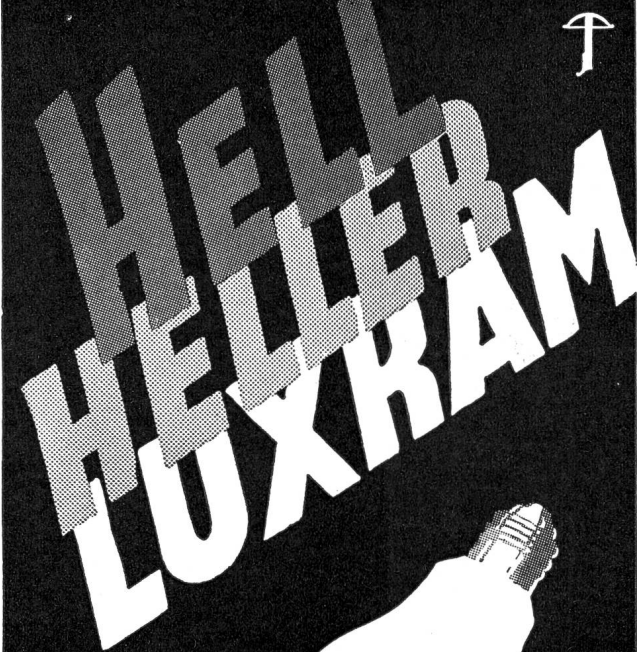
	SB 202	SB 302
Bohrleistung in Gestein	20 mm	30 mm
Bohrleistung in Stahl	10 mm	13 mm
U/Min Gang 1	440	400
U/Min Gang 2	1170	1080
Leistung Watt	300	420
Schutzisoliert		
Preis	Fr. 365.—	Fr. 446.—

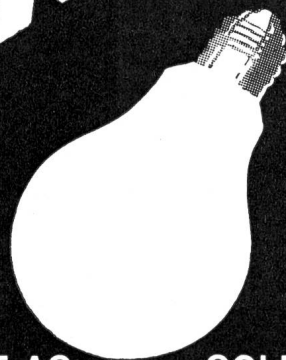
Im Schnellgang Schlagbohren bis 6,5 mm ϕ in der halben Zeit
Einstellbar auf 12 Schlagstärken. Sofort ab Lager lieferbar.
Geschweisste Kollektoranschlüsse.

Verkauf durch den Fachhandel **Reparatur 1-Tage-Service**



KARL MEIERHOFER AG
DUSS-DUAX-Generalvertretung
5102 Rapperswil Tel. (064) 47 26 55





LUXRAM LICHT AG.

GOLDAU

TEL. 041/81 63 81

Zangen-Strom- und Spannungsmesser



8 Messbereiche { 0—4/12/40/120/400 A~
0— 150/300/750 V~

Die Ablesung kann stets direkt erfolgen, weil sich der Skalenzylinder mit dem Messbereichumschalter dreht.

AG. für Messapparate, Bern

Weissensteinstrasse 33 Telefon (031) 45 38 66

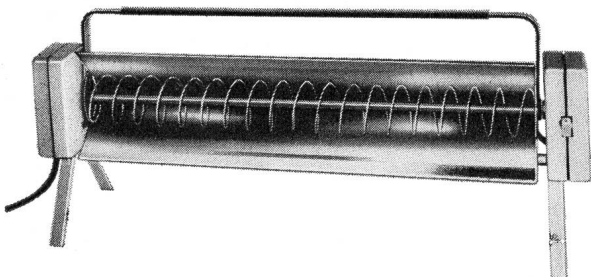


Hans Gloor
Fabrik elektrischer Apparate
Baumackerstrasse 45 / 8050 Zürich
Telefon 051-46 83 50



**Transformatoren
Drosseln
Spez. Wandler
Anlass- und
Regulier-
Widerstände**

Infrarotstrahler



Leistungsfähiges, handliches Infrarot-Heizgerät. Maximale Strahlungswirkung, minimaler Stromverbrauch. Schwenkbarer Parabol-Reflektor. Verlangen Sie bitte unverbindlich Liste 2 J.



FABRIK FÜR ELEKTROTHERMISCHE APPARATE
Paul Lüscher CH-2575 Täuffelen
Telefon (032) 86 15 45 Telex 34324

huba

Steuerung 110 V
Rückmeldung 24 V

Rückm. Störung Schneepunkt

380/220 V

Max. Strom Auslösung

Schalter Huberrelais

Auslösung:
Dif. Schutz
Max. Strom
Brandschutz

UNSER PROGRAMM

- Nockenschalter
- Schützen
- Druckschalter
- Magnetventile
- Thermostaten
- Lochkarten-Timer
- Signallampen
- Material für Leuchtschaltbilder

Klein-Quittungsschalter 6 A, Quittungsschalter 10 A

J. HUBER + CIE. AG

WÜRENLOS zw. Baden und Zürich, Tel. (056) 3 57 44.



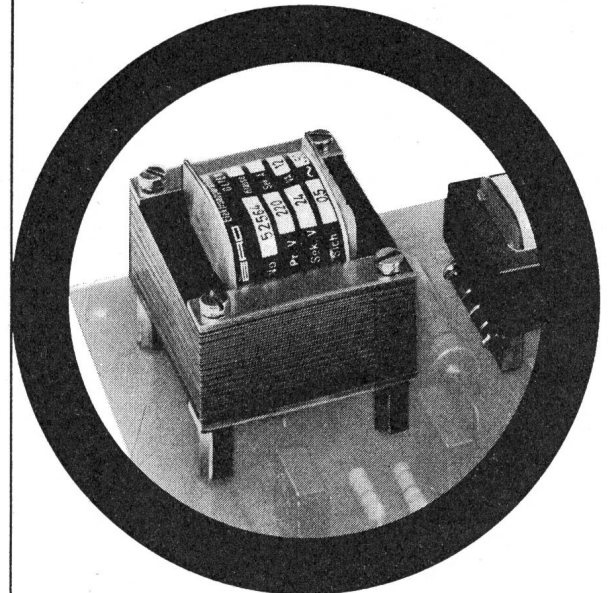
Feller-Alarm-Druckkontakte erhöhen die Sicherheit



Mit Arbeits- oder Ruhekontakten, in verschiedenen Schutzarten. Drücker mit transparenter Scheibe gegen unbeabsichtigte Betätigung geschützt. Bezeichnungen «Feuer», «Alarm» usw. ab Lager, weitere Schilder kurzfristig lieferbar.

Adolf Feller AG Horgen Telefon 051 82 16 11

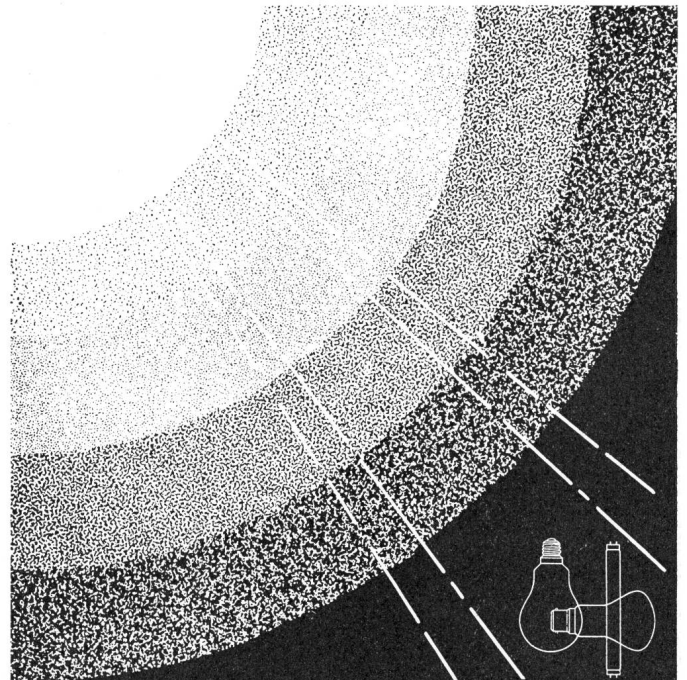
Feller



Kleintransformatoren Typ EL
mit Lötstiften für gedruckte Schaltungen

- Bestellen! — Ihr Gewinn!**
- erstaunlich kurze Lieferfristen (für eilige Kunden: spez. Expressdienst!)
 - hochwertige Qualität, SEV-geprüft
 - einfache, schnelle Montage durch direktes Einlöten auf Leiterplatte
 - dank Spezialmaterial äusserst kleine Abmessungen
 - Vorteil über Vorteil — und dazu erst noch äusserst preisgünstig!

Elektro-Apparatebau Otten AG
Tannwaldstrasse 88
Telefon 062 / 5 19 61



Mami, woher kommt das Licht?

Am Tage von der Sonne.

Am Abend aus den Lampen und Leuchten der
GLÜHLAMPENFABRIK AG FREIBURG



Hersteller der Glühlampen **HELVETIA**.
Generalvertreter der Firma **ATLAS**, dem
führenden britischen Unternehmen auf
dem Gebiete der Beleuchtung.

Avviso di concorso per l'assunzione di

1 ingegnere elettrotecnico STS corrente forte

per il reparto cavi e cabine della
OFFICINA ELETTRICA COMUNALE LUGANO.

305

Il capitolato di concorso è da richiedere presso la
Segreteria O.E.C.L., Via della Posta 8, telefono (091) 3 55 41, **6901 Lugano**

Scadenza del concorso: 14 novembre 1968.

CMC CARL MAIER + CO.

In unserer Steuerungsabteilung bearbeiten wir zur Zeit viele technisch interessante Steuerungen. Zur Verstärkung unseres Teams suchen wir

306

Elektroingenieur HTL

der Freude hat, anspruchsvolle Projektierungsaufgaben selbständig zu lösen und seine Arbeit bis zur Inbetriebsetzung der Steuerung zu verfolgen.

Erfahrung im Bau von Starkstrom- und Schwachstromsteuerungen wird vorausgesetzt.

Interessenten bitten wir, uns zu schreiben oder zu telefonieren.

CARL MAIER + CO. **CMC**

ELEKTRISCHE SCHALTAPPARATE u. STEUERUNGEN
8201 SCHAFFHAUSEN TELEFON (053) 8 16 66



Wir suchen einen

302

Ingenieur-Techniker HTL Fachrichtung Starkstrom

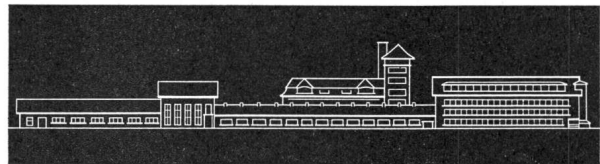
als direkten Mitarbeiter des Chefs unseres Hochspannungslaboratoriums. Wir möchten ihm folgende Aufgaben auf dem Gebiet unserer Grosskondensatoren für Nieder- bis Höchstspannungen übertragen:

- Überwachung der Fertigungsprüfung
- Durchführung der Versuche im Rahmen der Entwicklungsprogramme
- Mithilfe bei der Betreuung der Laboreinrichtungen und Apparate

P 55-16 F

Wir bitten Interessenten, Offerten mit Gehaltsansprüchen zu senden an die Direktion der

Condensateurs Fribourg SA
1700 Fribourg ☎ (037) 2 29 22

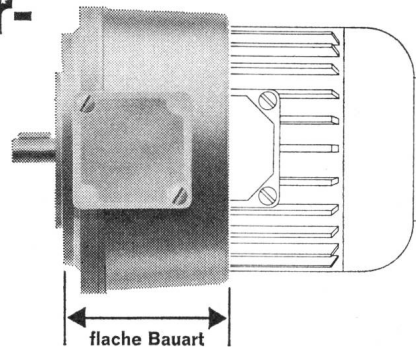


IEC Norm-Kurzschlussanker-Motoren in flacher Bauart

Flache Motoren bieten oft konstruktive Vorteile. In anderen Fällen ermöglichen sie die formlich günstigere und schönere Gestaltung einer Maschine oder eines Apparates. Flache Motoren bauen wir seit 15 Jahren. Neu ist, dass sie als Flanschmotoren in offener und geschlossener Ausführung nach IEC-Normen erhältlich sind. Leistungsbereich bis 3/4 PS. Verlangen Sie unsere Dokumentation über IEC Norm-Motoren.

micro-electric

Micro-Electric AG, 8052 Zürich, Schärenmoosstrasse 117, Telefon 051 48 26 50





Die Werkstätte Biel sucht für ihr technisches Büro einen 293

Ingenieur-Techniker HTL

Fachrichtung Elektrotechnik

Arbeitsgebiet:

- Behandeln von Problemen, welche sich aus dem Grossunterhalt der dieselektrischen Lokomotiven ergeben.
- Planung und Konstruktion von Werkstätteanlagen und Installationen.
- Technische Bearbeitung der internen Stromverteilungsanlage. P 723 Y

Wir bieten:

Nach gründlicher Einarbeit selbständige Tätigkeit, gute Aufstiegsmöglichkeiten, neuzeitliche Arbeitsbedingungen, zeitgemässe Entlohnung bei gut ausgebauten Sozialeinrichtungen, 5-Tage-Woche.

Handschriftliche Anmeldungen mit den üblichen Unterlagen sind zu richten an die

Generaldirektion SBB,
Abt. für den Zugförderungs-
und Werkstätdienst,
3000 Bern



ELEKTRO-WATT INGENIEURUNTERNEHMUNG AG

Wir suchen selbständigen, qualifizierten

Sachbearbeiter

für die Planung und Projektierung von Stark-, Schwachstrom- und Telefoninstallationen in Industrieanlagen und Grossüberbauungen, Spitalbauten, Shopping-Center, Hotelbauten usw. 294

Der zu besetzende Posten erfordert einige Jahre Erfahrung sowie die Fähigkeit, Bauführungen zu übernehmen und Abrechnungen zu erstellen. Ferner sollte der Bewerber, wenn möglich das Meister- oder Technikerdiplom, vorzugsweise mit Telefon-A-Konzession besitzen, im schriftlichen Ausdruck gewandt sein, Freude an der Kundenberatung und am Verkehr mit Architekten, Bauherrschaften und Lieferanten haben.

Wir bieten eine interessante, vielseitige Tätigkeit bei fortschrittlichen Arbeitsbedingungen.

Interessenten mit Sinn für Zusammenarbeit wollen sich bitte mit den üblichen Unterlagen unter Kennzeichen Stb melden beim P 1000-1 Z

**Personalbüro der
Elektro-Watt Ingenieurunternehmung AG,
8022 Zürich, Postfach,
Telefon (051) 23 76 41**

Auf Wunsch wird ein Anmeldeformular abgegeben.

Wenn Sie als

Elektroingenieur

eine international ausgerichtete,

leitende Funktion im Verkauf

suchen — hier ist sie:

Ihr zukünftiger Arbeitgeber gehört zu den expansiven Unternehmen seiner Branche. Seine Produkte für die Elektroindustrie finden bereits in den wichtigsten Firmen des Schaltgerätebaus in Europa Anwendung. Heute, nach dem erfolgreichen Aufbau der

Abteilung für Elektro-Isolierstoffe

braucht er einen Fachmann und leitenden Kopf, welcher versteht das Bestehende zu halten und Neues im Verkauf und der Produkteentwicklung anzubahnen. 300

Nebst Ihren Branchenkenntnissen sind zur Erfüllung der Aufgabe gute Kenntnisse der deutschen, englischen und evtl. französischen Sprache besonders wichtig, denn der Pflege persönlicher Kontakte zu den bedeutenden Kunden wird grosse Bedeutung beigemessen. Daraus resultierend erwartet man von Ihrer Seite die Bereitschaft zu sporadischen Reisen innerhalb Westeuropas. Ihr Alter: ca. 35 oder jünger.

Sofern Sie die umschriebene Stellung weiter interessiert, bitten wir Sie, schriftlich oder telefonisch mit uns Verbindung aufzunehmen. Wir geben Ihnen gerne weitere Auskunft.

AG FÜR PERSONALBERATUNG ZÜRICH

TALSTRASSE 20
TEL. 051 25 96 56

Elektrizitätsgesellschaft Schönenwerd

Wir suchen zum baldmöglichsten Eintritt einen

Betriebstechniker Ing. HTL

Arbeitsgebiet:

- Projektierung und Bau von Hochspannungsleitungen, Schaltanlagen, Transformatorenstationen und Niederspannungsverteilanlagen.
- Allgemeine Betriebsaufgaben.

Wir erwarten:

- Abgeschlossenes Studium an einer Höheren Technischen Lehranstalt als Elektroingenieur, Fachrichtung Starkstrom.
- Einige Jahre einschlägige Praxis.

Wir bieten:

- Vielseitige, weitgehend selbständige Tätigkeit.
- Zeitgemässe Anstellungsbedingungen.
- Möglichkeit der Aufnahme in die Pensionskasse (PKE). P 26953 On/A

Interessenten richten ihre handschriftliche Bewerbung mit den üblichen Unterlagen und unter Nennung des Gehaltsanspruches an die 296

**Geschäftsleitung der
Elektrizitätsgesellschaft Schönenwerd
5012 Schönenwerd**

SULZER

In unserer Abteilung für **Gesamtanlagen** häufen sich die Planungsarbeiten auf den Gebieten der Hochspannungstechnik, der Niederspannungsverteilanlagen, der Schutz- und Steuertechnik sowie der Ausrüstung von ganzen thermischen Zentralen dermassen, dass die Erweiterung des Mitarbeiterstabes vorgesehen werden muss.

Elektroingenieure

und P 225/5330 W

Elektrotechniker

wenn immer möglich mit Fremdsprachenkenntnissen, die über Praxis auf den erwähnten Gebieten verfügen, bitten wir um Bewerbung unter Kennziffer 5330. 301

**Gebrüder Sulzer
Aktiengesellschaft
8401 Winterthur**



Ingenieur-Techniker HTL

der Fachrichtung Fernmelde- oder Elektrotechnik, findet in unserem

Betriebsamt Aarau

einen interessanten und vielseitigen Aufgabenkreis. P 655-1448 Y

Arbeitsgebiet:

Projektierung, Bau- und Montageüberwachung, Unterhalt und Betrieb von automatischen Telephonzentralen.

Wir bieten:

Gründliche Einführung in die Fernmelde-technik, selbständige Tätigkeit in kleinem Arbeitsteam, zeitgemässe Entlohnung mit Anrechnung der bisherigen Tätigkeit, fortschrittliche Sozialleistungen, 5-Tage-Woche, 3 Wochen Ferien.

Für eine initiative Persönlichkeit bestehen gute Aufstiegsmöglichkeiten.

Jüngere Schweizerbürger mit abgeschlossener Technikumsausbildung erhalten weitere Auskünfte bei unserem Personaldienst, Telefon (062) 3 12 04.

Bewerbungen mit den üblichen Unterlagen sind erbeten an die

**KREISTELEPHONDIREKTION
4600 OLTEN**

304

Wir suchen für unsere Installationskontrolle 289

Kontrolleure

mit bestandener Kontrolleurprüfung.

Das Arbeitsgebiet umfasst die Durchführung der periodischen Revisions- und Abnahmekontrollen der elektrischen Installationen in Haushaltungen, Gewerbe- und Industriebetrieben in einem Teil unseres Versorgungsgebietes.

Wir bieten:

- 5-Tage-Woche
- Pensionskasse
- zeitgemässe Entlohnung
- angenehmes Arbeitsklima.

Offerten mit Zeugnisabschriften und Angabe der Gehaltsansprüche sind zu richten an die

ELEKTRA BASELLAND 4410 LIESTAL
Telefon (061) 84 18 81



Wir suchen nach Luzern einen

295

Elektrotechniker

der Fachrichtung Starkstrom
(Diplom HTL oder Abendtechnikum)



für die Projektierung, den Bau und Unterhalt von Verteilanlagen und Installationen für Licht, Kraft und Wärme, besonders auch für grosse Beleuchtungsanlagen im Freien.

Dem neuen Mitarbeiter wird Gelegenheit zur Einarbeitung in dieses vielseitige, mit dem Bahnbetrieb eng verflochtene Arbeitsgebiet geboten. Er sollte über etwas einschlägige Praxis verfügen und sich auch zur Führung von Personal eignen. P 554 Lz

Handschriftliche Anmeldungen mit Photo sind an die Schweizerischen Bundesbahnen, Bauabteilung der Kreisdirektion II in Luzern zu richten.

Wir suchen einige

P 204 Sn

dipl. Elektroingenieure ETH oder EPUL

(Richtung Schwachstromtechnik)

wenn möglich mit mehrjähriger Erfahrung in der HF-Technik, für die Projektierung und Entwicklung von **HF-Übermittlungs-Geräten.** 281

Wir bieten:

Angenehmes Betriebsklima, eine interessante und vielseitige Tätigkeit, zeitgemäßes Gehalt und Pensionskasse.

Bewerbungen mit den üblichen Unterlagen sind zu richten an:

AUTOPHON

4500 SOLOTHURN



Wir suchen einen

303

Elektrotechniker

(Richtung Starkstrom)

mit abgeschlossener Ausbildung als Ingenieur-Techniker HTL oder in einem Abendtechnikum sowie einigen Jahren praktischer Tätigkeit. Englische Sprachkenntnisse sind erforderlich.

Geboten wird nach gründlicher Einarbeitung interessante und abwechslungsreiche Arbeit bei der Montage, Inbetriebsetzung und dem Unterhalt der

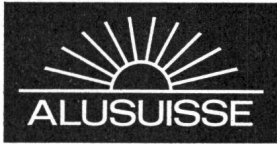
Atomkraftwerke Beznau I und II

Handschriftliche Offerten sind mit den üblichen Beilagen erbeten an

Nordostschweizerische Kraftwerke AG

Elektromechanische Abteilung

5401 Baden



Technische Kundenberatung

Zur Erweiterung des Mitarbeiterstabes suchen wir

1 Ingenieur-Techniker HTL

(Fachrichtung Starkstrom)

Der vielseitige und weitgehend selbständige Aufgabenbereich dieses Mitarbeiters umfasst die Kundenberatung in der Anwendung von Aluminium-Neuentwicklungen in der Elektro-Technik. Erfahrungen im Schaltanlagen- oder Freileitungsbau sind erwünscht. Fremdsprachenkenntnisse sind für gelegentliche Auslandsreisen von Vorteil.

1 Kabelmonteur

Für die technische Beratung der Kundschaft auf dem Gebiet der Aluminium-Kabel, insbesondere für die Demonstration der Kabelverbindungstechnik. Erforderlich sind Erfahrungen im Bau von Niederspannungskabelanlagen, französische Sprachkenntnisse für Konversation, gute Umgangsformen. Bewerber mit einer Grundausbildung als Maschinenschlosser oder Mechaniker werden bevorzugt. 292

Wir bitten um Zustellung der Angebote mit den üblichen Unterlagen an die Personalabteilung.

Schweizerische Aluminium AG,
Buckhauserstrasse 11,
8048 Zürich.

ELECTRICITE SA MARTIGNY

cherche, à la suite du décès du titulaire,
un 297

ingénieur-technicien électricien

pour le poste de CHEF des services électro-mécaniques (construction de tableaux, réparation moteurs et transformateurs, installations électriques industrielles). P 2212 S

Il est demandé:

connaissances pratiques, initiative et qualités de chef.

Il est offert:

situation d'avenir, travail intéressant, avantages sociaux.

Entrée immédiate ou à convenir.

Faire offres avec références et prétentions à la

Direction d'ÉLECTRICITÉ S.A.,
46, av. de la Gare,
1920 Martigny

Wir suchen einen

Elektroingenieur-Techniker HTL

(wenn möglich Spezialist für Niederspannungsleitungs-
bau), 279

welcher als Mitarbeiter eines bedeutenden Elektrizitäts- werkes des Mittellandes

für einen geographisch beschränkten Sektor den Ausbau der Niederspannungsnetze und der Strassenbeleuchtungsanlagen projektiert.

Ihre Aufgaben bestehen darin, Verhandlungen mit den zuständigen Stellen von Gemeinden zu führen, Projekt-skizzen zu erstellen (für Detailausführungen steht eine Gruppe von Zeichnern zur Verfügung), Kostenvoranschläge und Kreditgesuche auszuarbeiten und Aufträge an die regionalen ausführenden Organe zu erteilen.

Ihre Arbeit verbindet sich mit Innen- und Aussendienst und bringt Sie immer wieder in Situationen, in denen Sie selbständig abwägen und entscheiden müssen.

Sie sollten deshalb von raschem Entschluss, kontaktfreudig und bereit sein, sich auf dem neuesten Stand der Technik zu halten.

Interessenten für diese der Erfahrung entsprechend dotierte und sozial gesicherte Stellung bitten wir, schriftlich oder telefonisch mit uns Verbindung aufzunehmen.

AG FÜR PERSONALBERATUNG ZÜRICH
ZÜRICH TALSTRASSE 20 TELEFON 051 259656

EWZ

Wir suchen je einen 299

Elektrotechniker

(Diplom HTL oder Abendtechnikum)

- als Bauführer für unsere Abteilung Netzbetrieb (Bau und Betrieb von Transformatoren- und Schaltstationen sowie von Kabel- und Freileitungen);
- für die Bearbeitung von Aufgaben im Zusammenhang mit dem Bau und Betrieb öffentlicher Beleuchtungsanlagen (Strassen, Plätze, Autobahnen). OFA 11.314.15

Interessenten schweizerischer Nationalität sind gebeten, ihre Dienstangebote mit den üblichen Unterlagen zu richten an das

Elektrizitätswerk der Stadt Zürich,
Postfach,
8023 Zürich 1

Liste offener Stellen. Beachten: Sprechstunden der STS für Stellensuchende nur nachmittags, Anmeldungen nur mit STS-Formularen.

- 8005 E *Absolvent HTL-Elektrotechnik*, für Entwurf und Konstruktion von elektrischen Anlagen in Fahrzeugen (Beleuchtung, Heizung, Signalisation, Klimaanlage usw.) inkl. Erstellung der Schemata und Leitungspläne. Einarbeitung in die besonderen Probleme des Fahrzeugbaus wird geboten. Fremdsprachen: wenn möglich Französisch und Englisch. Eintritt sofort oder nach Vereinbarung. Fabrik im Raum Basel.
- 8006 E *Absolvent HTL-Starkstrom*, mit mehrjähriger Praxis, für den Entwurf elektrischer Steuerungen für Materialprüfmaschinen und Beratung der Maschinenkonstruktoren. Bei Eignung Beförderung zum Stellvertreter des Chefs des elektrotechnischen Büros möglich. Eintritt sofort oder nach Vereinbarung. Fabrik in Stadt der Nordschweiz*). Ferner
- 8039 E *Dipl. Elektroing. oder HTL-Absolvent* mit guter Allgemeinbildung auf dem elektrotechnischen Gebiet und universeller Praxis für die Berechnung und den Bau von Prüffeldanlagen. Bei Eignung Möglichkeit zur Beförderung zum Stellvertreter des Abteilungsleiters. Eintritt sofort oder nach Vereinbarung*).
- *) Aus Kontingentsgründen nur für Schweizer oder Ausländer mit schweizerischer Niederlassungsbewilligung.

Neuer Abzweigstecker

SEV-geprüft 2p+E 10 A
 Beidseitig Type 13



Nr. 4718 rund/rund
 Nr. 4718 wf waagr./flach
 Nr. 4718 sf senkr./flach
 Nr. 4718 rf rund/flach
 schwarz und weiss lieferbar

AG JENNI & Co. Glattbrugg ZH
 Elektrotechnische Artikel en gros
 Tel. 051/83 62 22

EWZ

Wir suchen als Stellvertreter des Chefs unserer Zähler- und Uhrenabteilung jüngeren 298

Elektrotechniker

(Diplom HTL oder Abendtechnikum)

mit feinmechanischer Grundausbildung und Kenntnissen auf einem der folgenden Gebiete: Zähler, Messinstrumente, Uhren oder Rundsteuerungs-Empfänger.

Dem neuen Mitarbeiter werden technische und administrative Aufgaben im Zusammenhang mit dem Unterhalt von Zählern und Schaltapparaten sowie dem Betrieb von Rundsteuerungs-Anlagen und dem öffentlichen Uhrennetz übertragen. OFA 11.314.15

Interessenten schweizerischer Nationalität sind gebeten, ihre Dienstangebote mit den üblichen Unterlagen zu richten an das

Elektrizitätswerk der Stadt Zürich,
 Postfach,
 8023 Zürich 1



SCHWEIZERISCHER ELEKTROTECHNISCHER VEREIN

In der Materialprüfanstalt und Eichstätte des SEV werden alle gemäss Elektrizitätsgesetz prüfpflichtigen Maschinen und Apparate geprüft. Daneben werden in den gut eingerichteten Labordiensten die verschiedenartigsten Untersuchungen im Auftrag der Elektroindustrie ausgeführt. Diese Institution umfasst ca. 100 qualifizierte Mitarbeiter und steht unter der Leitung eines Oberingenieurs.

Zur Ergänzung des **Kaders** suchen wir einen

dipl. Elektroingenieur, evtl. dipl. Physiker

welcher sich über Erfahrung in Konstruktion und Prüfung elektrischer Maschinen und Apparate sowie in der Führung eines grösseren Mitarbeiterstabes ausweisen kann.

Bei Bewährung besteht in Kürze die Möglichkeit der Ernennung zum Stellvertreter des Oberingenieurs und des evtl. weiteren Aufstieges zum Oberingenieur der Materialprüfanstalt und Eichstätte des SEV.

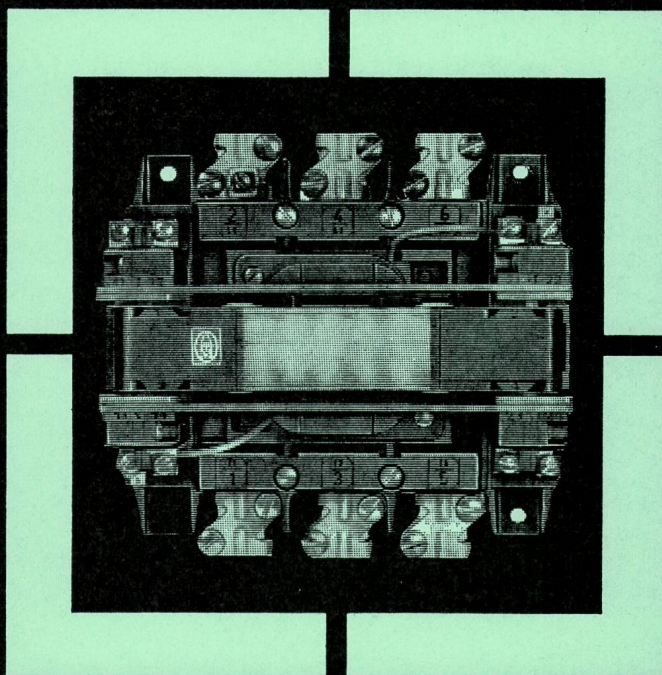
Die Stelle ist den hohen Anforderungen entsprechend gut honoriert.

Interessenten sind gebeten, sich unter Beilage eines «curriculum vitae» zu wenden an:

Direktion des Schweizerischen Elektrotechnischen Vereins,
 8008 Zürich, Seefeldstrasse 301.

Das neue Schütz

DIL6



Einige der wichtigsten Vorteile
möchten wir Ihnen
hier ganz kurz nennen:

66/12 F

Das Anschliessen ist beim neuen DIL 6 einfacher geworden.
Die Anschlussklemmen liegen im Leitungszug.
Kabelschuhe sind überflüssig.

Schliesser oder Öffner? — Das können Sie jederzeit selbst bestimmen,
denn die Hilfsschalter sind ohne knifflige Montage schnell umgesteckt.
Die Schützspule lässt sich zum Anpassen an andere Spannungen
schnell auswechseln.

Die Schaltstücke sind leicht zu kontrollieren.

Ob Sie die Hilfsschalter umbauen, die Spule auswechseln oder
die Schaltstücke überprüfen, das neue Schütz DIL 6 muss nicht
abgeklemmt und von der Montageplatte gelöst werden.

Unsere Industrieschaltgeräte sind SEV-geprüft

Selbstverständlich hat auch das neue
DIL 6 die richtungsweisenden Merkmale
aller Schütze DIL:

Maschinenlebensdauer ohne Wartung
und Auswechseln der Schaltstücke.

Einfachste Auswahlrichtlinien genügen.

Ausführlichere Informationen können
Sie bei der Hauptverwaltung anfordern.
Besser noch ist es, Sie lassen sich das
neue Schütz DIL 6 von einem unserer
Technischen Aussenbüros vorführen.

Wollen Sie bitte die Adresse des für Sie
zuständigen Büros vormerken.



KLÖCKNER-MOELLER

8307 Effretikon, Bahnhofstrasse 28

Bern, Cäcilienstrasse 21, Telefon (031) 45 34 15
Zürich-Schwerzenbach, Zielackerstr., Tel. (051) 85 44 11-13
Lausanne, Trabandan 51, Telefon (021) 28 51 28



Unzählige Schritte werden überflüssig mit einer STR-Leichtrohrpostanlage

Drei einfache Handgriffe genügen um den unermüdlichen und zuverlässigen Boten in Bewegung zu setzen. Rasch und ohne Umwege wird die Bestimmungs-Station erreicht. Es wird alles mitgenommen, was im Nutzraum einer Transportbüchse Platz hat: Warenmuster, Verwaltungspapiere, Ersatzteile, ja sogar Lochkarten. Die **Standard Telephon & Radio AG, 8038 Zürich, Tel. 051 / 45 28 00** baut von der einfachen Punkt-Punkt-Verbindung bis zur wählscheibengesteuerten Grossanlage.

