

Objektyp: **Advertising**

Zeitschrift: **Bulletin des Schweizerischen Elektrotechnischen Vereins :  
gemeinsames Publikationsorgan des Schweizerischen  
Elektrotechnischen Vereins (SEV) und des Verbandes  
Schweizerischer Elektrizitätswerke (VSE)**

Band (Jahr): **61 (1970)**

Heft 11

PDF erstellt am: **12.07.2024**

### **Nutzungsbedingungen**

Die ETH-Bibliothek ist Anbieterin der digitalisierten Zeitschriften. Sie besitzt keine Urheberrechte an den Inhalten der Zeitschriften. Die Rechte liegen in der Regel bei den Herausgebern. Die auf der Plattform e-periodica veröffentlichten Dokumente stehen für nicht-kommerzielle Zwecke in Lehre und Forschung sowie für die private Nutzung frei zur Verfügung. Einzelne Dateien oder Ausdrucke aus diesem Angebot können zusammen mit diesen Nutzungsbedingungen und den korrekten Herkunftsbezeichnungen weitergegeben werden. Das Veröffentlichen von Bildern in Print- und Online-Publikationen ist nur mit vorheriger Genehmigung der Rechteinhaber erlaubt. Die systematische Speicherung von Teilen des elektronischen Angebots auf anderen Servern bedarf ebenfalls des schriftlichen Einverständnisses der Rechteinhaber.

### **Haftungsausschluss**

Alle Angaben erfolgen ohne Gewähr für Vollständigkeit oder Richtigkeit. Es wird keine Haftung übernommen für Schäden durch die Verwendung von Informationen aus diesem Online-Angebot oder durch das Fehlen von Informationen. Dies gilt auch für Inhalte Dritter, die über dieses Angebot zugänglich sind.

## Zeitschriftenrundschau des SEV (14...15)

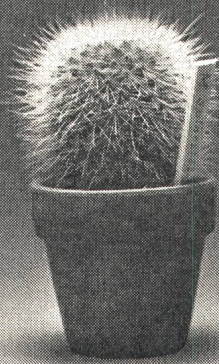
Die Literaturhinweise sind mit Dezimalindizes nach dem System des Institut International de Bibliographie, Bruxelles, versehen. Die hier aufgeführten Arbeiten können von den Mitgliedern des SEV aus der Bibliothek des SEV leihweise bezogen werden. Bei Bestellungen sollen Titel, Verfasser und Zeitschrift mit Band und Nummer angegeben werden.

14

**Elektrische Schwingungs- und Verstärkertechnik**  
*Technique des oscillateurs et des amplificateurs*

- 621.372.821.014.1  
M. E. Hellmann and I. Falocz: **The effects of neighboring conductors on the currents and fields in plane parallel transmission lines.** Trans. IEEE MTT 17(1969)5, p. 254...259.
- 621.372.821.029.63:621.372.821.049.75  
M. V. Schneider: **Microstrip lines for microwave integrated circuits.** Bell Syst. techn. J. 48(1969)5, p. 1421...1444.
- 621.372.821.049.75  
A. Schwarzmann: **Approximate solutions for a coupled pair of microstrip lines in microwave integrated circuits.** Microwave J. 12(1969)5, p. 79...82.
- 621.372.822:538.566.5  
E. D. Nielsen: **Scattering by cylindrical post of complex permittivity in a waveguide.** Trans. IEEE MTT 17(1969)3, p. 148...153.
- 621.372.823.029.65:621.372.852.21  
A. L. Saha and H. M. Barlow: **Channel-dropping filter millimeter waves in circular waveguide.** Proc. IEE 116(1969)6, p. 941...946.
- 621.372.826  
K. R. Cook and T.-M. Chu: **Mode coupling between surface wave transmission lines.** Trans. IEEE MTT 17(1969)5, p. 265...270.
- 621.372.826:621.372.823  
J. E. Partch: **Dielectric-shielded G-line.** Trans. IEEE MTT 17(1969)5, p. 271...274.
- 621.372.831  
C.-L. Ren: **On the analysis of general parallel coupled TEM structures including nonadjacent coupling.** Trans. IEEE MTT 17(1969)5, p. 242...249.
- 621.372.832.43  
A. Egger und K. Henseler: **Richtkoppler aus konzentrierten Schaltelementen.** NTZ 22(1969)5, S. 257...260.
- 621.372.832.43  
G. Herrmann: **Richtungsleitungen nach dem Feldverdrängungsprinzip.** Nachrichtentechnik 19(1969)6, S. 216...218.
- 621.372.832  
C. P. Tresselt: **Design and computed theoretical performance of three classes of equal-ripple nonuniform line couplers.** Trans. IEEE MTT 17(1969)4, p. 218...230.
- 621.372.832  
W. B. Weir and D. K. Adams: **Wideband multiplexers using directional filters.** Microwaves 8(1969)5, p. 44...50.
- 621.372.832.8  
H. Hasheider: **Ein über eine Oktave durchstimmbarer Ferrit-zirkulator.** Internat. elektron. Rdsch. 23(1969)9, p. 233...234.
- 621.372.85  
G. F. Vandblaricum and R. Mittra: **A modified residue-calculus technique for solving a class of boundary value problems. Part. 1: Waveguide discontinuities.** Trans. IEEE MTT 17(1969)6, p. 302...309.
- 621.372.851  
H. D. Knetsch: **Anwendung der Methode der Orthogonalentwicklung bei unendlich dünnen Blenden in Hohlleitern.** AEÜ 23(1969)7, S. 361...368.
- 621.372.852.2  
H. Groll, W. Berghofer und J. Detlefsen: **Elektronisch steuerbare Phasenschieber und Dämpfungsglieder in Streifenleitungstechnik.** NTZ 22(1969)5, S. 261...264.
- 621.372.852:621.372.812.029.63  
R. E. Fischer, M. R. Barber and J. E. Morris: **Digital-reflection-type microwave phase shifters.** Microwave J. 12(1969)5, p. 63...68.
- 621.372.852.26.09:533.951  
M. Camus: **Propagation d'ondes électromagnétiques le long d'une colonne de plasma.** Annales Télécomm. 24(1969)9/10, p. 309...342.
- 621.372.853.3  
H. S. Tuan: **Mode theory of waveguide filled with warm uniaxial plasma.** Trans. IEEE MTT 17(1969)3, p. 134...137.
- 621.373 : 621.317.733.2  
H. Krauss: **Ein Beitrag zur Frequenzkonstanz von Wien-Brücken-Oszillatoren.** Nachrichtentechnik 19(1969)8, S. 301...302.
- 621.373.029.4 : 621.316.825.4  
A. L. Reenstra: **A low-frequency oscillator using PTC and NTC thermistors.** Trans. IEEE ED 16(1969)6, p. 544...554.
- 621.373.4 : 621.311.6  
J. Hajek: **Über den optimalen Übertrager und Oszillator für Gleichspannungs-Hochspannungsquellen.** Arch. Elektrotechnik 52(1969)6, S. 388...397.
- 621.373.422 : 621.372.44  
F. Bening: **Quasilineare Zweipoloszillator-Analyse.** Nachrichtentechnik 19(1969)11, S. 401...404.
- 621.373.43.072.9-501.12 : 621.376.56 : 621.395.74  
M. R. Müller: **Feasibility studies of synchronised-oscillator for p. c. m. telephone networks.** Proc. IEE 116(1969)7, p. 1135...1143.
- 621.373.431.1 : 621.382.3  
J. A. Bossert: **Astable Multivibrator mit Komplementärtransistoren.** Internat. elektron. Rdsch. 23(1969)7, S. 173...178.
- 621.373.431.1.029.42  
M. J. Tucker und C. A. Hunter: **A stable very low-frequency multivibrator.** Electronic Engng. 41(1969)499, p. 37...39.
- 621.373.431.2.012.8  
G. F. Landvogt: **Das elektrische Verhalten eines verallgemeinerten van der Polschen Oszillatormodells.** NTZ 22(1969)8, S. 491...495.
- 621.373.44.049.75  
P. M. Fenwick: **A pulse generator using R.T.L. integrated circuits.** Radio and Electronic Engineer 37(1969)6, p. 374...376.
- 621.373.5 : 621.382.2  
J. Noisten and M. Gilden: **Breitbandiger Avalanche-Dioden-Oszillator.** Internat. Elektron. Rdsch. 23(1969)6, S. 145...148.
- 621.373.5 : 621.372.54  
G. Walther: **Einsatz von Schwingquarzen zu Filterzwecken.** Fernmeldetechnik 9(1969)8, S. 232...235.
- 621.373.51  
2-watt impatt oscillator in X band. Microwaves 8(1969)5, p. 104.
- 621.373.51 : 621.314.63  
G. Mamola, M. Sannino and C. Tamburello: **Alcune applicazioni della teoria degli oscillatori a diodo tunnel.** Alta Frequenza 38(1969)6, p. 438...442.
- 621.373.52 : 621.314.632.049  
G. Labbe: **Circuits fondamentaux à thyristors et a transistors de puissance.** Revue E 6(1969)2, p. 27...46.
- 621.373.823 : 621.396.967.049.75  
G. C. Bandy, L. J. Hardeman and W. F. Haxes: **Mera-modules — how good in an array.** Microwaves 8(1969)8, p. 39...49.
- 621.373.826.038.823 : 621.3.018.7  
B. Dessus et P. Laures: **Laser monomode de puissance à helium-neon.** Annales Télécommun. 24(1969)5/6, p. 164...170.
- 621.373.826.038.823-987  
P. Vautier et J. Y. Coester: **Etude d'un amplificateur moléculaire à CO<sub>2</sub> fonctionnement aux fortes pressions.** Annales Télécommun. 24(1969)5/6, p. 171...176.





## Und es ward 220 Volt, 125 Watt, 1,2 Ampère, 4000 Lux, 3500° Kelvin.



Und die es sahen, nannten es Licht.  
Aber was ist Licht?

Als Licht bezeichnen wir die elektromagnetischen Wellen zwischen 3600 und 7600 Ångström Wellenlänge, die wir mit unseren Augen wahrnehmen können.

Jedes Licht, egal ob natürliches oder künstlich erzeugtes, kann man nach seiner Quantität und nach seiner Qualität (der Zusammensetzung der verschiedenfarbigen Lichtwellen) definieren.

Aber nur das künstliche Licht kann man so erzeugen, dass es nur für ganz bestimmte Zwecke – für diese aber optimal – verwendbar ist.

Pflanzen zum Beispiel leben buchstäblich vom Licht, denn nur unter Lichteinwirkung können die Pigmente die Kohlensäure der Luft in Kohlehydrate, also in Nahrung umwandeln. Diesen biologisch ungeheuer komplizierten Vorgang nennt man Photosynthese, und es braucht dafür besondere Lichtquellen.

Schon längst machen sich Gärtnereien den Umstand zunutze, dass man, je nach Art und Menge der künstlichen Lichtbestrahlung, Pflanzen früher oder später zum Blühen bringen, ihre Früchte

kräftiger züchten, ja sogar die Form einer Pflanze beeinflussen kann.

Aber auch Architekten, die ja heutzutage Pflanzen immer mehr in die Gestaltung von Räumen mit einbeziehen, sind dank der künstlichen Pflanzenbestrahlung nicht mehr darauf angewiesen, diese in der Nähe von Fenstern zu plazieren. Sie haben die Möglichkeit, Pflanzengruppen dort zu planen, wo sie aus ästhetischen Gründen erwünscht sind, also auch dort, wo überhaupt kein oder zu wenig Tageslicht vorhanden ist.

Falls Sie Gärtner, Architekt – oder einfach Pflanzenliebhaber sein sollten:

Bei der Philips Lichtprojektgruppe gibt es eine umfassende Dokumentation über dieses Thema.

Und Leute, die nur darauf warten, Ihre Lichtprobleme zu den ihren zu machen.

Philips Lichtprojektgruppe  
Telefon: 051/44 22 11  
Adresse: Edenstrasse 20, 8027 Zürich

# PHILIPS



- 621.373.826.038.825  
R. Hunsperger: **Photon loss in the active and passive regions of a semiconductor laser.** Solid-State Electronics 12(1969)4, p. 215...224.
- 621.373.826.095.222 : 621.373.826.087.354  
E. Holtz: **Ein Indikator zur Erfassung der Lagekoordinaten eines Laserstrahles.** Messtechnik 77(1969)11, S. 263...265.
- 621.374.3-181.48 : 681.325.65  
A. Nguyen-Huu: **TTL-Schaltungen mit Klemmdiode.** Elektronik 18(1969)6, S. 169...170.
- 621.374.32 : 537.52.08  
E. Lemke: **Ein neues Verfahren zur Breitbandigen Messung von Teilentladungen.** Elektrie 23(1969)11, S. 468...469.
- 621.374.32.018.51  
D. Mange: **Synthese et analyse des compteurs synchrones.** Bull. SEV 60(1969)24, S. 1139...1145.
- 621.374.32.038 : 681.325.54  
K. Wilhelm: **Elektronische Zähler.** Funktechnik 24(1969)21, S. 839...842.
- 621.374.4 : 621.373.826.038.825.2  
G. Dathe: **Microwave frequency doubling in ruby.** IEEE J. Quantum Electronics 5(1969)4, S. 169...174.
- 621.374.4.029.63 : 621.382 : 537.581  
Y. Machi: **Microwave frequency multiplication using hot electrons in semiconductors.** Trans. IEEE MTT 17(1969)6, p. 333...338.
- 621.374.5  
D. P. Morgan and E. A. Ash: **Acoustic-surface-wave dispersive delay line.** Proc. IEE 116(1969)7, p. 1125...1134.
- 621.375 : 621.391.822 : 621.372.412  
F. N. H. Robinson: **Noise in common-emitter amplifiers at moderately high frequencies.** Electronic Engng. 41(1969)494, p. 520...523.
- 621.375-192 : 164.05  
J. van Staalduinen: **Improving reliability of amplifiers by redundancy.** Electronic Engng. 42(1969)496, p. 17...21.
- 621.375-503.22 : 681.3  
G. B. Clayton: **Operational amplifiers. 10.: A triangular, square-wave generator.** Wirel. Wld. 75(1969)1410, p. 586...587.
- 621.375-503.22 : 681.3  
R. Hohmann: **Transistoren in der Rückführung von Operationsverstärkern.** Messen, Steuern, Regeln 12(1969)6, S. 254...256.
- 621.375-503.22 : 681.3  
H. G. Stockmann: **Grundlegende Eigenschaften von Operationsverstärkern.** ETZ-B 21(1969)21, S. 495...498.
- 621.375.018.46-503.22 : 681.3  
J. O. Gray: **A drift stabilised operation amplifier.** Electronic Engng. 41(1969)498, p. 55...58.
- 621.375.029.6 : 621.373.029.6 : 621.38.029.63  
W. Heywang: **Halbleiterbauelemente der Erzeugung und Verstärkung von Mikrowellen.** Internat. Elektron. Rdsch. 23(1969)9, S. 230...232.
- 621.375.085.414  
J. Karakatsanis and A. Spetsakis: **A logarithmic amplifier.** Electronic Engng. 41(1969)498, p. 46...48.
- 621.375.1 : 621.376.2  
K. W. Bonfig und M. Nebl: **Zur Theorie der Modulationsverstärker. III: Modulatoren mit rechteckförmigem Träger.** ATM - (1969)403, p. 183...188.
- 621.375.121 : 621.375.132 : 621.3.011.21  
L. Steinhäuser: **Einstellung definierter Z-Werte bei mehrstufigen Breitbandverstärkern mit Hilfe der kombinierten Gegenkopplung.** Nachrichtentechnik 19(1969)11, S. 435...437.
- 621.375.123 : 621.372.221 : 621.372.57  
L. P. Huelsman: **The distributed-lumped-active network. Its application to filtering problems.** IEEE Spectrum 6(1969)8, p. 51...58.
- 621.375.123 : 621.372.57 : 681.335.7  
R. Böhme und F. Gesell: **Analyse einer aktiven RC-Schaltung mit zwei Integratoren.** Nachrichtentechnik 19(1969)7, S. 246...250.
- 621.375.123 : 621.375.2  
C. F. Ho: **Optimum design of a class A amplifier.** Electronic Engng. 41(1969)499, p. 49...50.
- 621.375.4 : 621.375.13  
H. G. Brierley: **Transistor-feedback-amplifier stabilisation using admittance measurements.** Proc. IEE 116(1969)1, p. 35...42.
- 621.375.4 : 621.382.323.049.7-181.48  
R. H. Germann: **Kettenverstärker mit Feldeffekttransistoren in integrierter Technik.** E und M 86(1969)4, S. 165...170.
- 621.375.4 : 681.335.7  
J. Grau und R. Bladowski: **Anwendung des Operationsverstärkers  $\mu\text{A} 709$  als Integrationsverstärker.** Internat. Elektron. Rdsch. 23(1969)4, S. 99...101.
- 621.375.5  
P. Schulz: **Dynamisches Verhalten dielektrischer Verstärker.** Nachrichtentechnik 19(1969)8, S. 296...300.
- 621.375.7  
P. Russer: **Parametric amplification with Josephson junctions.** AEÜ 23(1969)8, p. 417...420.
- 621.375.7 : 621.391.822  
K. H. Blankenburg: **Reaktanz-Geradeausverstärker mit zwei Hilfsfrequenzen.** Frequenz 23(1969)6, S. 180...183.
- 621.375.7 : 621.396.62 : 621.396.96  
G. Dieterle und W. Greiner: **Ein elektronisch durchstimmbarer parametrischer Empfangsverstärker als rauscharme Hochfrequenzvorstufe für Radarempfänger im Frequenzbereich 1250 bis 1350 MHz.** Frequenz 23(1969)6, S. 168...171.
- 621.375.8 : 535.853.4  
W. Schaller: **Ein hochauflösendes Verfahren der Elektronendichtemessung mit Hilfe der Laserinterferometrie.** NTZ 22(1969)5, S. 265...270.
- 621.375.826  
W. A. Gambling and R. C. Smith: **Laser applications in electronics — a review of the most significant fields of use of laser radiation.** Wirel. Wld 75(1969)1406, p. 367...371.
- 621.375.826  
M. J. Weber and M. Bass: **Frequency- and time-dependent gain characteristics of dye lasers.** IEEE J. Quantum Electronics 5(1969)4, p. 175...188.
- 621.375.826.015.51 : 01  
C. Demichelis: **Laser induced gas breakdown.** IEEE J. Quantum Electronics 5(1969)4, p. 188...202.
- 621.375.826.038.823 : 621.372.852.5  
P. W. Smith, M. V. Schneider and H. G. Danielmeyer: **High-power single frequency lasers using thin metal film mode-selection filters.** Bell Syst. Techn. J. 48(1969)5, p. 1405...1419.
- 621.376 : 621.391.822.4  
D. L. Goodman: **Delta modulation granular quantizing noise.** Bell Syst. Techn. J. 48(1969)5, p. 1197...1218.
- 621.377.24 : 621.372.44  
J. G. Gardiner: **Single-balanced modulators using square-law resistors (S. C. L. diodes).** Radio and Electronic Engineer 37(1969)5, p. 305...314.
- 621.376.32 : 621.317.332.6  
M. Ebisch: **Ein selektiver Mikrowellen-Wobbelmessplatz.** Frequenz 23(1969)4, S. 126...132.
- 621.376.33  
R. Harrison: **Analysis of the statistics and threshold of the phase-lock loop.** Proc. IEE 116(1969)1, p. 43...52.
- 621.376.4  
R. V. Garver: **360° varactor linear phase modulator.** Trans. IEEE MTT 17(1969)3, p. 134...137.
- 621.376.56 : 621.373.8  
R. F. Broom and E. O. Schulz-Dubois: **Demultiplexing of fast optical pulse code modulation.** AEÜ 23(1969)7, p. 375...377.
- 621.376.56 : 621.391.3 : 621.376.32.037.372.2  
P. C. Das Gupta: **Übertragung von binär frequenzmodulierten Signalen über die Analogklemmen eines PCM-Systems.** NTZ 22(1969)7, S. 424...428.
- 621.376.56 : 621.391.822.4 : 621.315.052.7  
U. Swientek: **Quantisierungs- und Begrenzungsgeräusch bei der Codierung von TF-Bündeln.** NTZ 22(1969)7, S. 299...302.
- 621.376.56 : 621.397.331 : 621.394.67  
E. F. Brown: **A sliding-scale direct-feedback PCM coder for television.** Bell Syst. Techn. J. 48(1969)5, p. 1537...1553.



# Alles für Sende- und Empfangsanlagen

Gittermasten aus Anticorodal

Wasserdichte Teleskopmasten  
bis Basis  $\varnothing$  132 mm

Doppel-Teleskopmasten  
für höchste Beanspruchungen

Schleuderbetonmasten  
bis 42 Meter Höhe

Umfangreiches Befestigungs-,  
Abspann-, Erdungs-  
und Installationsmaterial

Stahlblech-Verstärkerkästen  
für AP- und UP-Montage

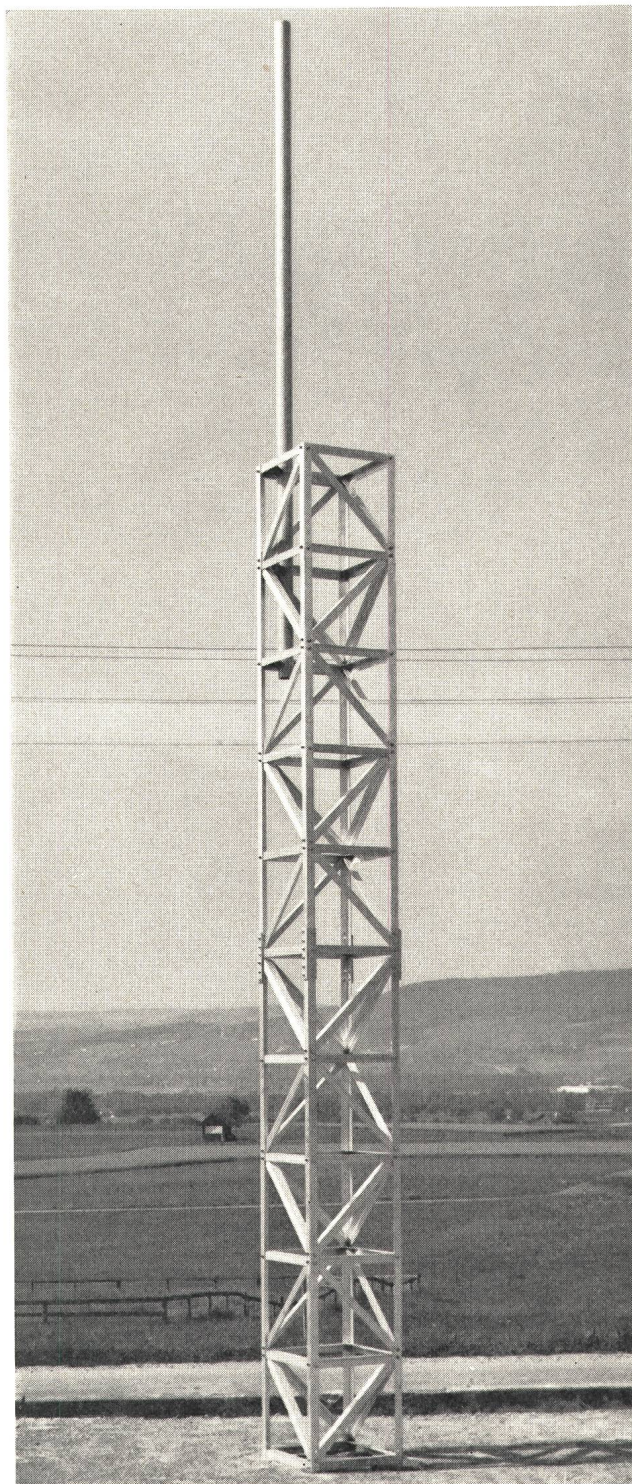
Anticorodal AP- und Mast-  
Verstärkerkästen, absolut  
wasserdicht

Verlangen Sie unseren  
Hauptkatalog



**Letrona**

9501 Frittschen  
Telefon (072) 5 53 93



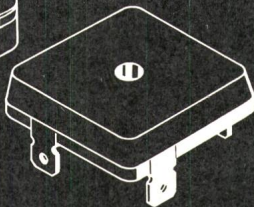
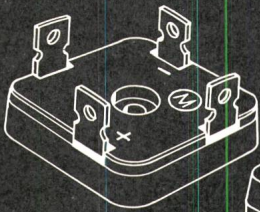
K. Lenzinger-Schoch  
Fabrik für Antennenmaterial



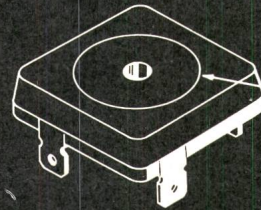
# Omni Ray

## INFORMATION

# Neue Gleichrichter Brücken



MOTOROLA



Aluminum Disc  
0.875 Dia.

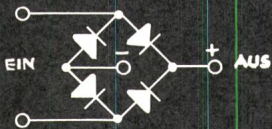
Gross in der Leistung  
Zuverlässig

Klein in der Abmessung  
Klein im Preis

bis 27 A durch eingebaute, isolierte Kühleisbe durch glasspassivierte überdimensionierte Junctionoberfläche und Verwendung von Hybridtechnologie

32×32×10 mm

pro Ampere investieren Sie weniger als Fr. 1.- bei 220 V Netzspannung in Ihrem Gleichrichter



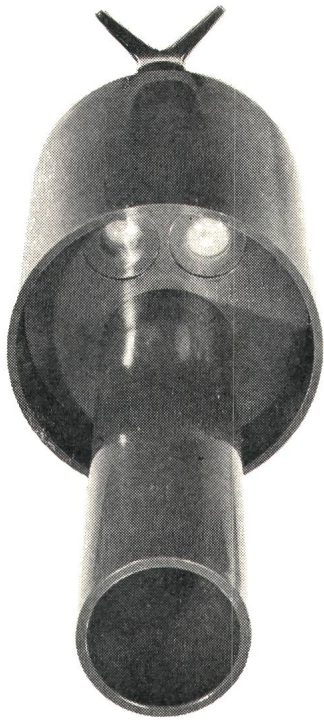
✱ Ausführliche Datenblätter

✱ Ab Lager lieferbar

Maximale Werte	Symbol	-1	-2	-3	-4	-5	-6	
Periodische Spitzensperrspannung	V <sub>RM</sub>	50	100	200	300	400	600	V
Ausgangsgleichspannung Widerstandslast Kapazitive Last	V <sub>dc</sub>	30	62	124	185	250	380	V
	V <sub>dc</sub>	50	100	200	300	400	600	V
Anschlusswechselspannung (√RMS)	V <sub>r</sub>	35	70	140	210	280	420	V
Ausgangsgleichstrom T <sub>c</sub> = +55 °C MDA 980 MDA 990	I <sub>o</sub>	—————		12	—————			A
	I <sub>o</sub>	—————		27	—————			A
Stossstrom (1 Halbwelle)	I <sub>FM</sub> (surge)	—————		300	—————			A
Betriebstemperaturbereich	T <sub>J</sub> , T <sub>stg</sub>	-65 ... +175						°C

Omni Ray AG CH 8008 Zürich Dufourstrasse 56 Tel. 051/47 82 00 Telex 53239





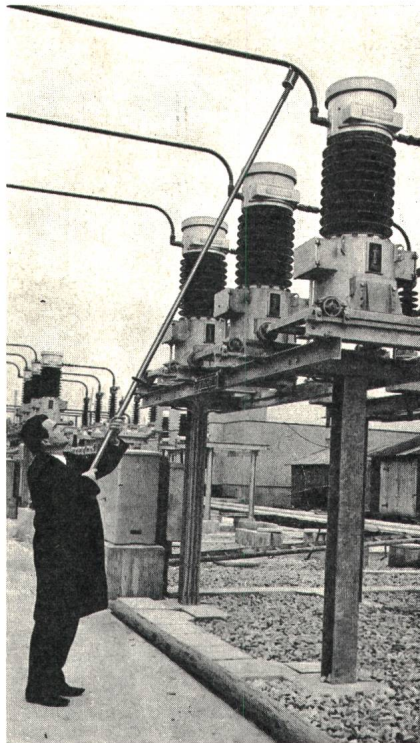
# Auf Spannungsfreiheit prüfen! Gefahrlos und sicher mit



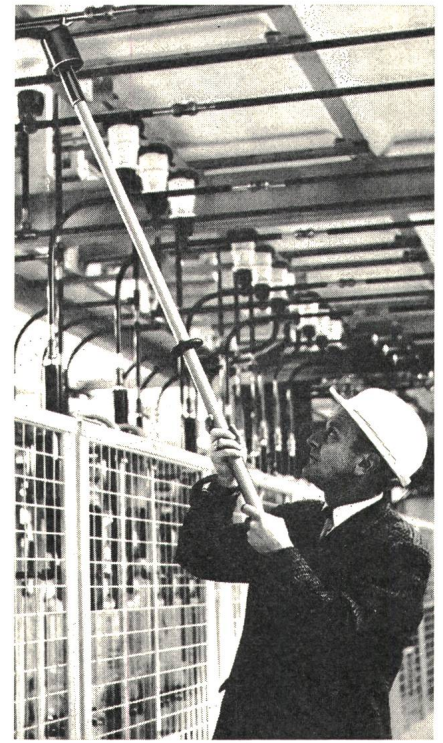
## 7 bestechende Merkmale des Peyer-Opticest- Hochspannungssuchers

- Störeinflüsse von Nachbarleitungen werden eliminiert (fremdspannungs-unempfindlich)
- Automatischer Ein-Aus-Schalter (kein unnötiger Eigenstromverbrauch)
- Nur 2 handelsübliche 1,5-V-Normalbatterien erforderlich
- Optische Blinkanzeige, eindeutig und weithin sichtbar
- Eigenprüfmöglichkeit des Spannungssuchers ohne Zuhilfenahme von Fremdspannung
- Einfach in Bedienung und sehr leicht an Gewicht
- Sämtliche Typen haben die anspruchsvollen Prüfbedingungen des SEV (Schweiz. Elektrotechnischer Verein) erfolgreich bestanden. Prüfberichte A. Nr. 41 300/1, A. Nr. 41 300/2, A. Nr. 41 300/3.

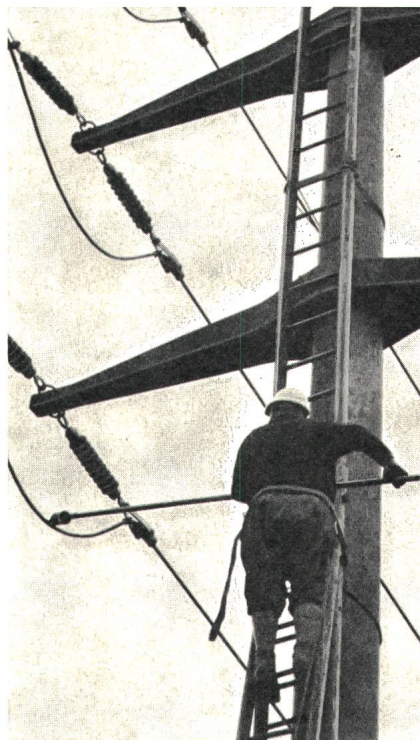
Bitte verlangen Sie die separate Dokumentation (Peyer-Perspektiven Nr.1)



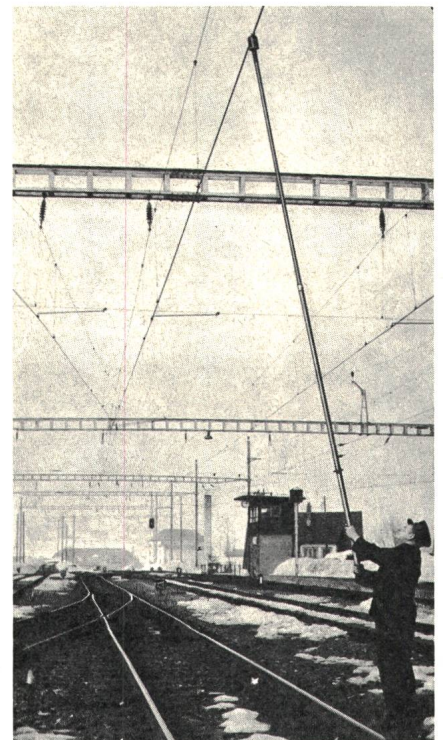
Peyer-Opticest in 150 kV Freiluftschaltanlage



Peyer-Opticest in 16 kV Innenraum-Schaltanlage



Peyer-Opticest in 50/150 kV Hochspannungsfreileitung



Peyer-Opticest in Bahn-Fahrleitung 16 $\frac{2}{3}$  Hz, 15 000 V







## Für Spitzenqualität bezahlen Sie (bei uns) keinen Mehrpreis!

Exaktes Messen und präzises Regeln sind nur mit Thermistoren höchster Qualität möglich :

Mit ITT-Thermistoren.

Wir liefern Ihnen NTC- und PTC-Widerstände mit direkt oder indirekt geheizter Perle, in Glaskolben, Glastropfen, als Scheibenthermistoren oder auf Metallplatte.

ITT-Thermistoren arbeiten innerhalb enger Toleranzen und werden vorwiegend eingesetzt für: Temperaturmessung, -regelung oder -kompensation, Geschwindigkeitsmessung in Gasen und Flüssigkeiten, Leistungsmessung niedriger bis höchster Frequenzen, Amplitudenbegrenzung und Strom-

stossunterdrückung, Triggerung von Schaltkreisen usw.

ITT-Thermistoren haben sich tausendfach bewährt. Profitieren auch Sie von der Spitzenqualität dieser ITT-Bauelemente.

Das Datenheft 6513 mit Preisliste erhalten Sie durch unsere Werbeabteilung, weitere Auskünfte durch die Verkaufsabteilung.

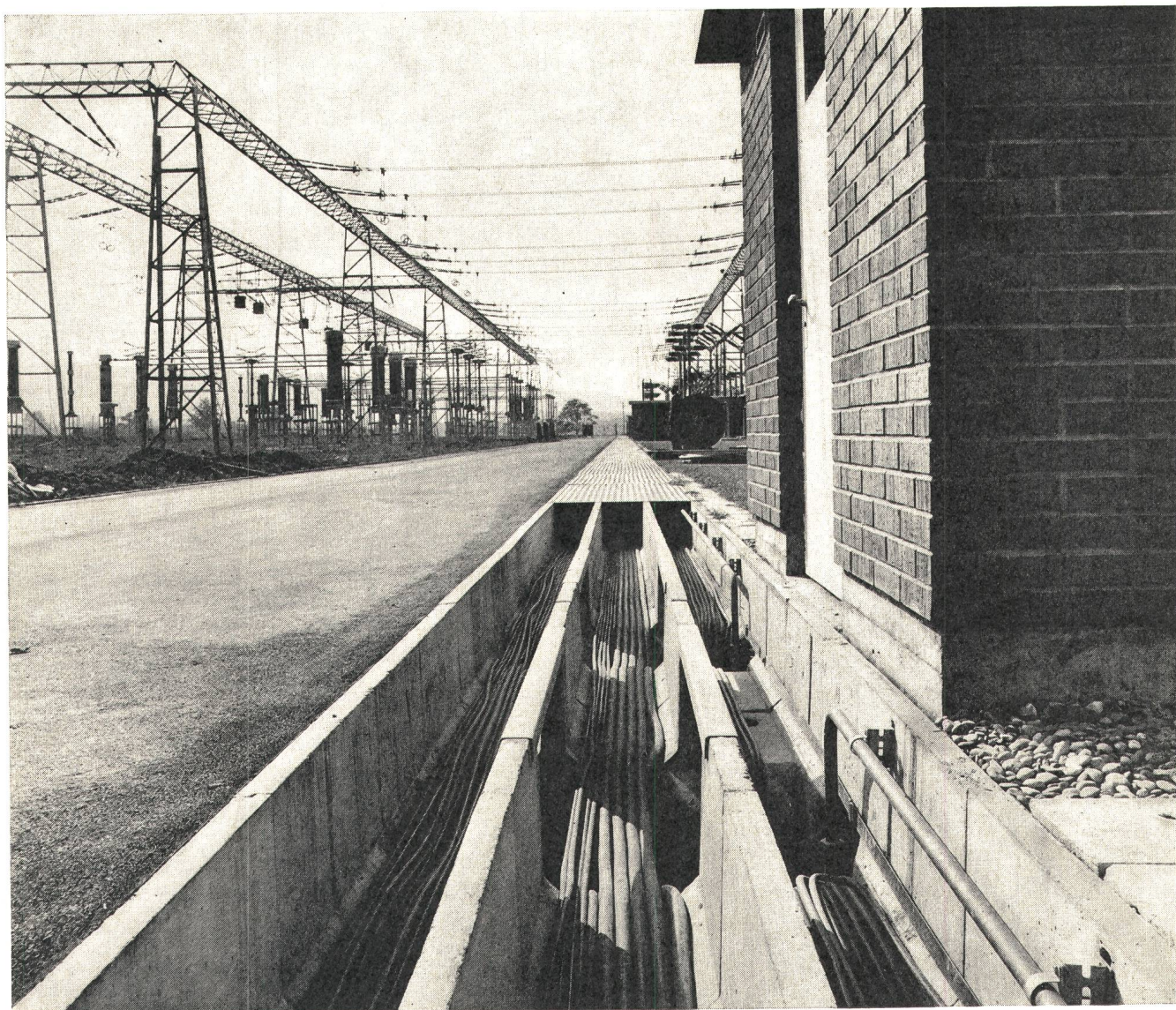
ITT Standard

8027 Zürich, Brandschenkestrasse 178, Postfach  
Telefon 051 36 42 55

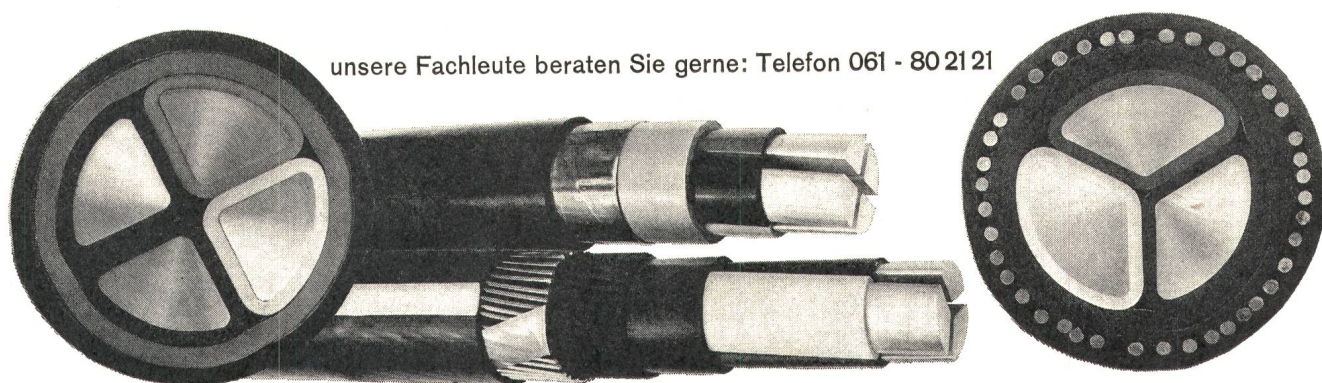
BAUELEMENTE **ITT**



# Aluminium-Netzkabel für Niederspannung



unsere Fachleute beraten Sie gerne: Telefon 061 - 80 21 21



**Schweizerische Isola-Werke  
Breitenbach**



*Eine praktische Lösung...*

die NH-Vertikalsicherungen

# TRIBLOC



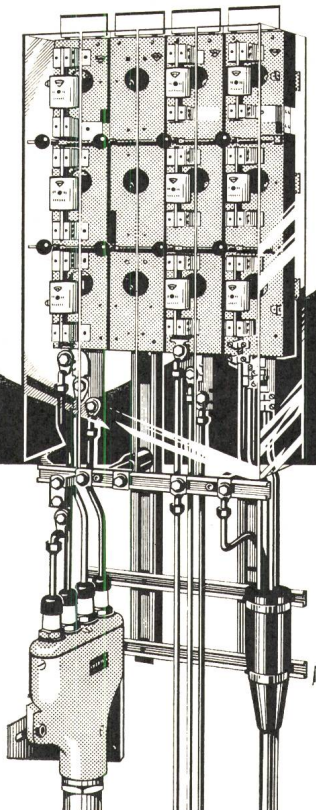
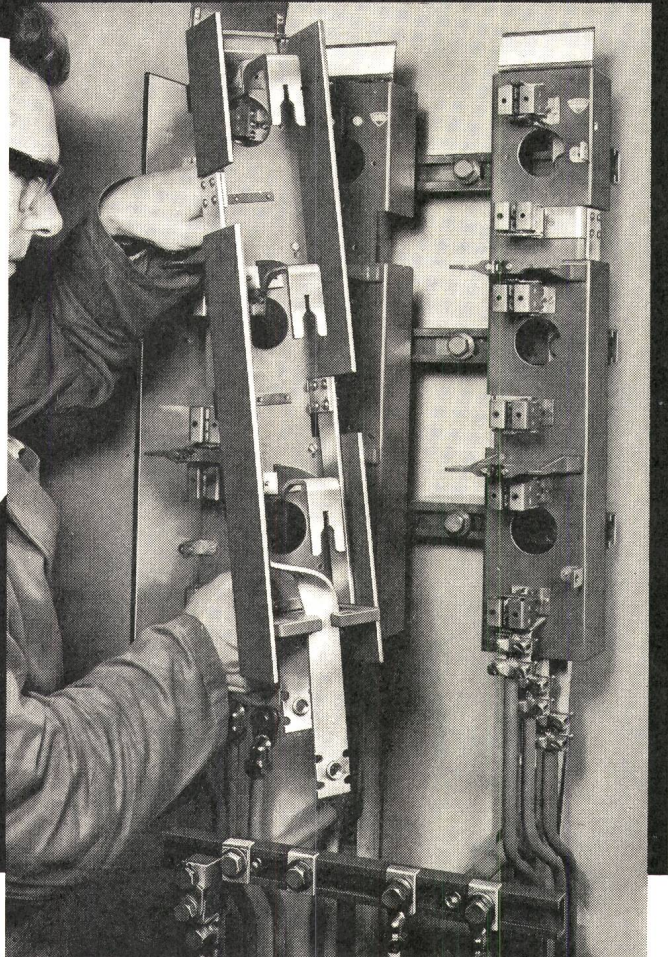
250-400-600 A

**Können unter Spannung  
montiert werden ohne irgend-  
welche Gefahr für das Personal**

**Einfache und rasche Montage**

**Elemente können untereinander  
ausgewechselt werden**

**Bedeutender Platzgewinn**



## GARDY SA GENÈVE

TEL. (022) 25 02 26

**FABRIK ELEKTRISCHER APPARATE  
FÜR HOCH- UND NIEDERSpannung**



Verbleiben Sie  
an der Spitze  
des Fortschritts.  
Benützen Sie  
die Erfahrung des  
Atomuhren-Herstellers.

Rüsten Sie Ihr Unternehmen  
mit einer genauen und absolut  
betriebssicheren Zeitzentrale  
auf Mass aus.

In Ihrer Empfangshalle gegenüber  
Ihren Besuchern aufgestellt, ist sie  
das Sinnbild Ihrer Fortschrittlichkeit  
und der Qualität Ihrer Dienste.

- Hohe Stabilität durch  
Quarzsteuerung  
(0,001 sek. pro Tag)
- Grösste Betriebs-  
sicherheit

- Massausführung –  
bausteinartige  
Konstruktion
- Durch die PTT genehmigt
- Kein Unterhalt

Vordragen Sie bitte unsere detaillierten Unterlagen. Noch besser,  
treffen Sie sich mit unseren Spezialisten. Diese beraten Sie gerne,  
ohne Verpflichtungen für Sie, und sind in der Lage,  
alle Ihre Zeitverteilungsprobleme zu lösen. (Tel. 038/5 85 01)

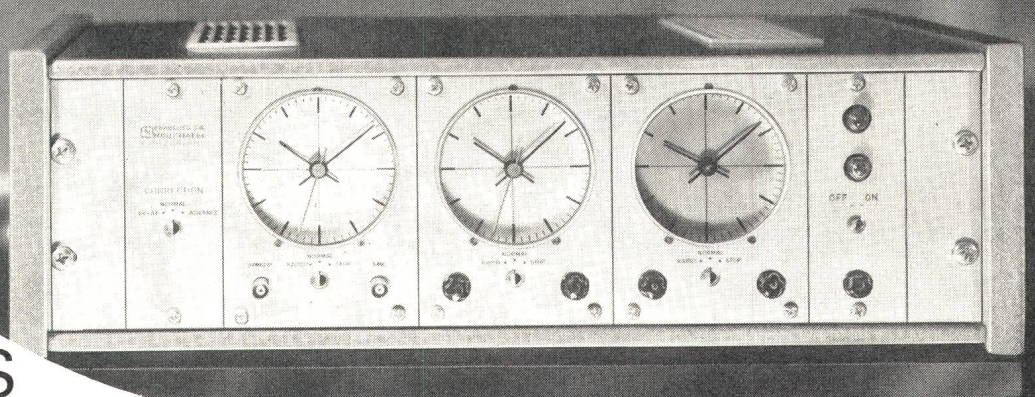
## *Das Prestige Ihres Unternehmens*

Die Ebauches Zeitzentrale – Ausdruck Ihrer Leistungsfähigkeit und Ihres Dynamismus



**EBAUCHES**<sup>SA</sup>

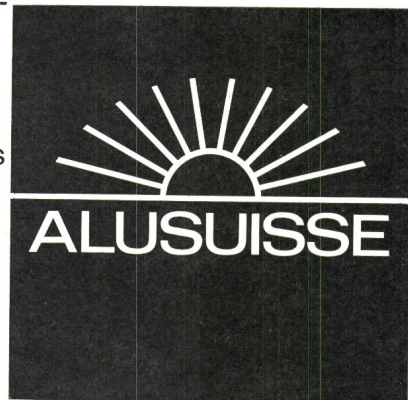
OSCILLOQUARTZ ABTEILUNG NEUCHÂTEL/SCHWEIZ



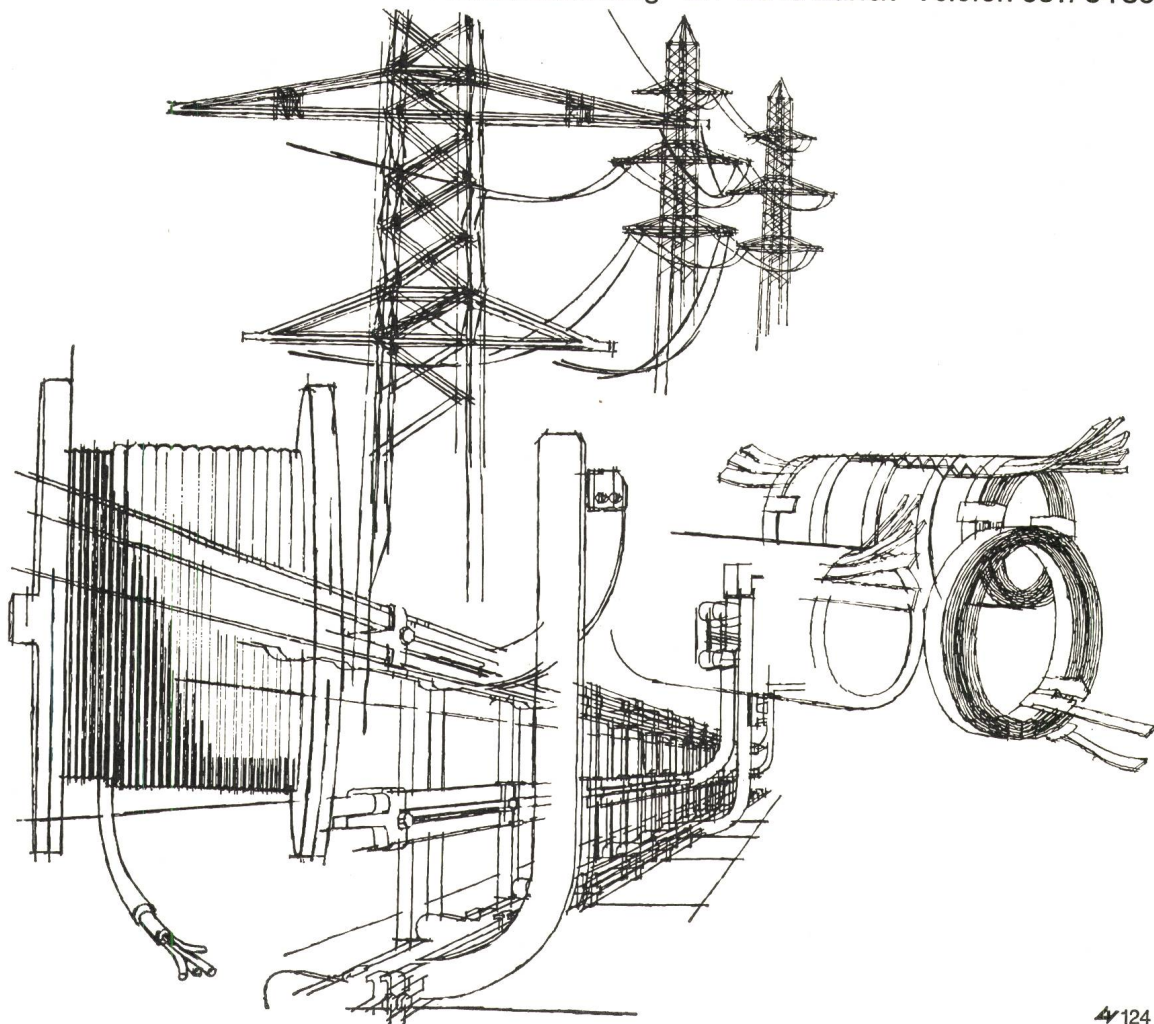


# Auch in der Elektrotechnik immer mehr aus Alusuisse Aluminium

Die guten elektrischen Eigenschaften, die Korrosionsbeständigkeit und der günstige Preis führen dazu, dass Alusuisse-Aluminium in der Elektrotechnik immer mehr verwendet wird. Freileitungen, Stromschienen, Kabel, auch ganze Schaltschränke aus Aluminium bewähren sich seit Jahren. Neuerdings werden auch Trafo-Wicklungen aus Aluminium-Bändern hergestellt, wobei ihre spezielle Eignung besonders zur Geltung kommt. Die Elektro-Fachleute der Alusuisse beraten Sie in allen technischen Fragen und stellen ihre reiche Erfahrung in den Dienst der Kunden. Arbeiten Sie mit Alusuisse-Beratung und mit Alusuisse-Material. Sie können sich darauf verlassen.

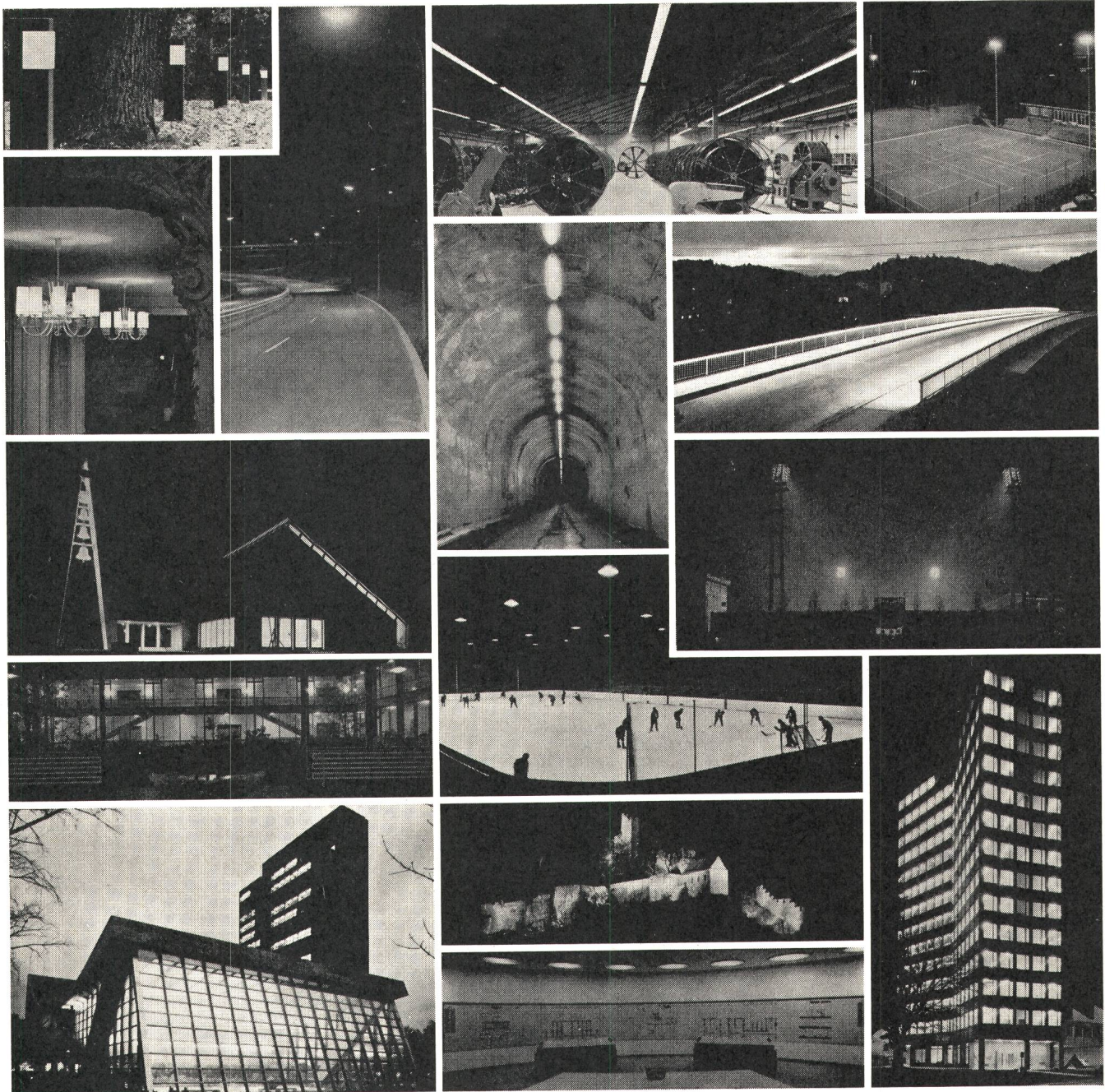


Schweizerische Aluminium AG Verkaufsabteilung CH-8048 Zürich Telefon 051/548080





# Leuchtende Beispiele — BAG Beleuchtungsanlagen



Unterbreiten Sie uns Ihre Beleuchtungsprobleme — unsere Lichtfachleute beraten Sie gerne.

## BAG TURGI

BAG Bronzewarenfabrik AG, 5300 Turgi  
 Fabrik, Verwaltung, Verkauf  
 5300 Turgi, Tel. 056 / 3 11 11

### Ausstellungsräume:

8023 Zürich Konradstrasse 58 Tel. 051 / 44 58 44  
 8023 Zürich Pelikanstrasse 5 Tel. 051 / 25 73 43  
 Büro für lichttechnische Beratung:  
 3007 Bern Schwarztorstr. 123 Tel. 031 / 25 30 22

### Auslieferungslager:

3007 Bern, Schwarztorstr. 126, Tel. 031 / 25 30 22  
 1003 Lausanne, 18, rue St. Martin, Tel. 021 / 23 76 82  
 8023 Zürich, Konradstrasse 58, Tel. 051 / 44 58 44  
 6600 Locarno, Palazzo S. E. S. Tel. 093 / 7 61 82





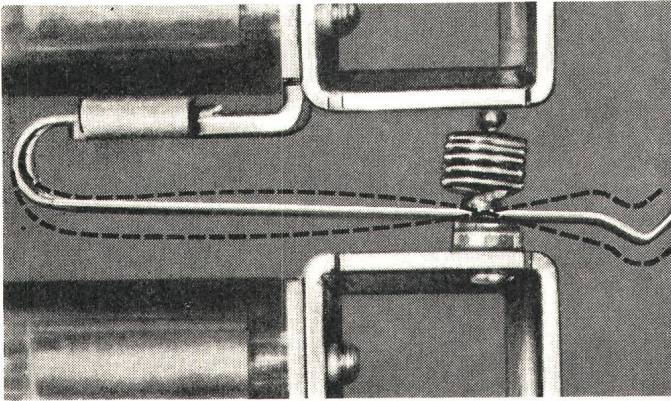
AG  
FÜR SYNTHETISCHE  
PRODUKTE  
8022 ZÜRICH

69.7



## Am Kontakt liegt's

(hauptsächlich) ...



... wenn das Hilfsrelais viele Millionen Schaltspiele zuverlässig ausführen soll. Ausdauernd «kontaktfreudig» ist das

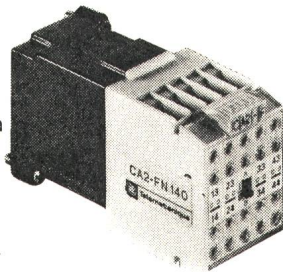
### Industrirelais CA 2 F

denn ...

- **Unabhängige Kontaktfinger** mit einzeln abgefederten Kontakten in **geschlossener Kammer** gewährleisten vorzügliche **Isolierung der Kontakte untereinander** und verhindern Kontaktfehler durch Eindringen von Staub und Fremdkörper.
- **Eigene Andruckfeder** bestimmt Kontaktdruck, der **gleich für Öffner und Schliesser** und **unabhängig vom Abbrand benachbarter Kontakte** während der ganzen Kontaktlebensdauer konstant ist.
- Kontaktschonende, extrem kurze Prellzeit. Vernichtung der Magnetkraft durch Stossdämpfer und nicht durch rückfedernde Kontakte.
- **Neutralisierung der kinetischen Kraft** bewirkt im Kontaktpunkt amplitudenfreies Schwingen des Kontaktfingers.  
**Selbstreinigung** der Kontakte durch gegenseitiges Abwälzen im Schwingungsknoten.

#### Zusätzliche originelle Qualitätsmerkmale:

- Magnetsystem mit **konstantem Luftspalt** verhindert Kleben und Brummen lebenslänglich.
- **Vergossene Spule** für grösste **mechanische Widerstandsfähigkeit** und **optimalen Wärmeausgleich** (keine Wärmestauungen, Windungsschlüsse).
- Drehsystem mit Feinschliff-Lagernadeln in reibungsarmen Lagern bewirkt lange **Lebensdauer**, **Kontaktsicherheit**.

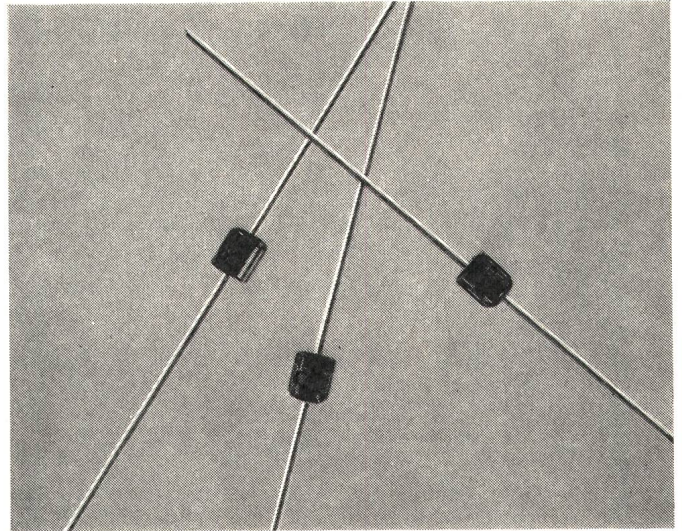


**Telemecanique**

Abt. I, Südbahnhofstr. 14c, 3000 Bern, Tel. (031) 45 66 81

**INTERNAT. RECTIFIER**

## Silizium-Dioden



- ▶ **10D-Dioden werden nach neuesten Fertigungstechniken hergestellt.**
- ▶ **10D-Dioden kombinieren kleinste Abmessungen mit hervorragenden elektrischen Eigenschaften.**
- ▶ **10D-Dioden eignen sich dank kurzen Erholungszeiten besonders für die Beschaltung von Induktivitäten, wie auch für allgemeine Gleichrichteranwendungen bis 50 kHz.**
- ▶ **10D-Dioden weisen besonders kleine Vorwärtsspannungsabfälle auf.**

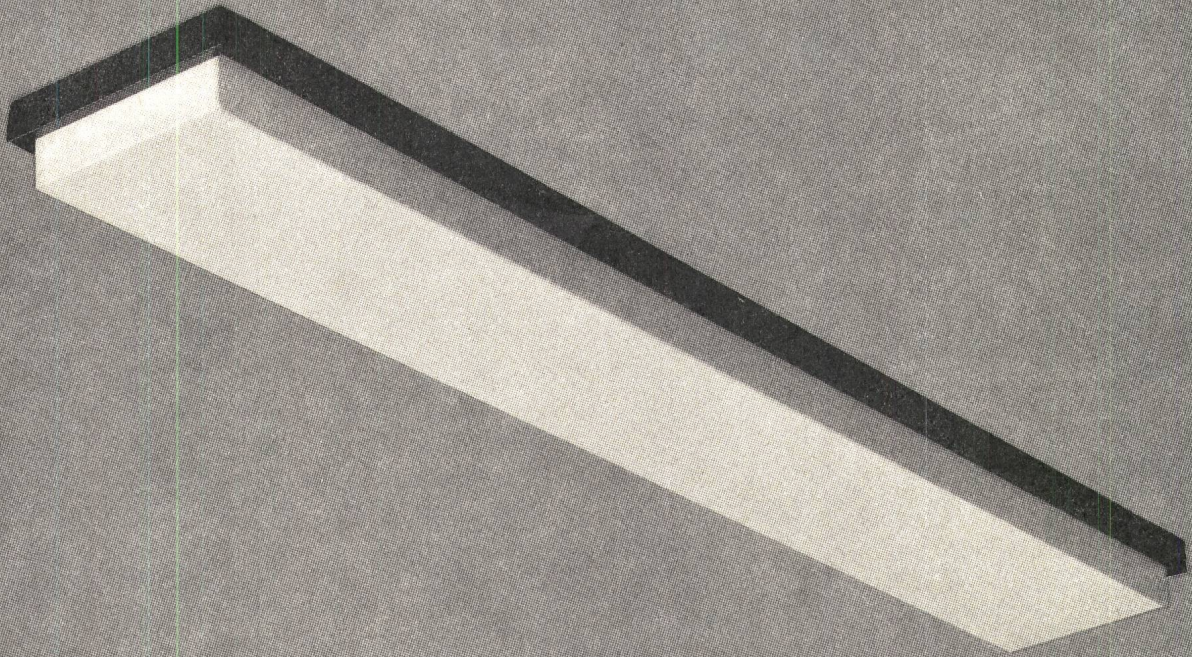
Typ	Spannung V	Strom A (75°C)	Stossstrom 10 ms	Spann.- abfall 1 A/25°C	Nettopreis bei 100 Stk.
10D 1	100	1	50	0,9V	Fr. -.675
10D 2	200	1	50	0,9V	Fr. -.72
10D 4	400	1	50	0,9V	Fr. -.765
10D 6	600	1	50	0,9V	Fr. -.81
10D 8	800	1	50	0,9V	Fr. -.99
10D 10	1000	1	50	0,9V	Fr. 1.08

- ▶ **Fertigung in europäischen und überseeischen Lieferwerken.**
- ▶ **Grossmengen ab Lager Zürich verfügbar. Verlangen Sie Angebote.**

**Interelectronic**

Interelectronic E. Oertli Kirchenweg 5  
Zürich 8 Telefon 051/34 84 47





AW 52  
Fluoreszenz-Wannenleuchten  
mit schwarzem  
Rahmen

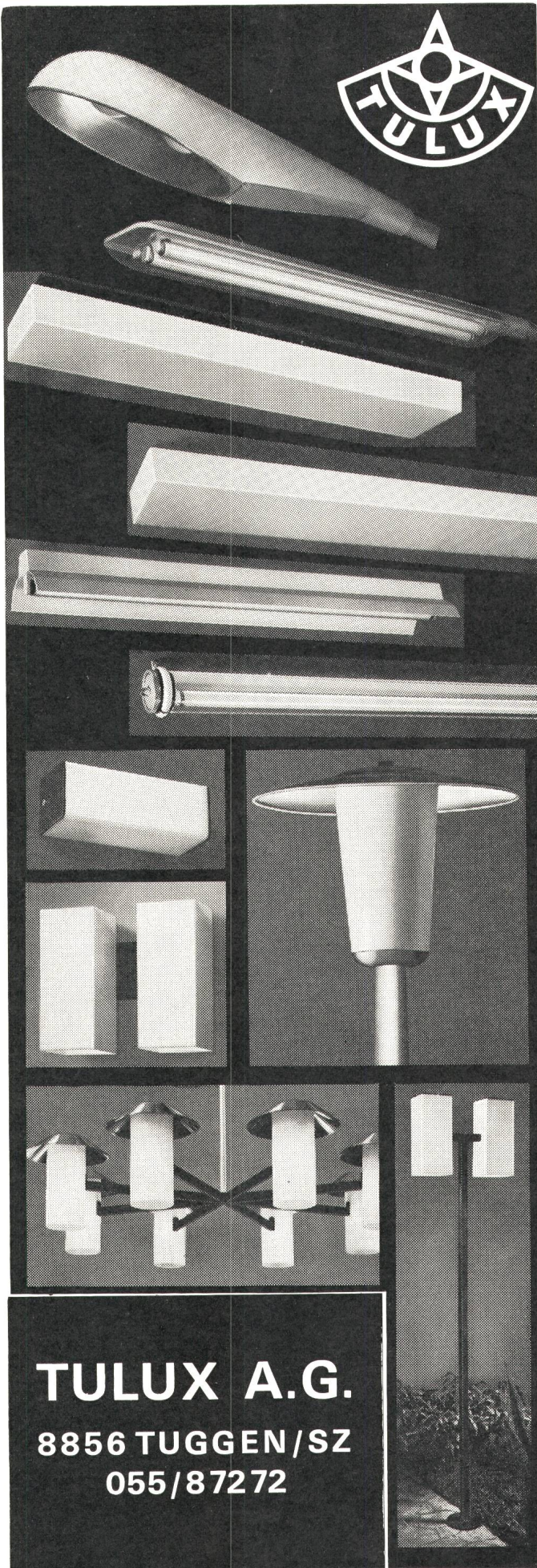
lösen nicht nur lichttechnische Aufgaben, sondern können auch zur Raumgestaltung herangezogen werden. Die vereinfachte Montage durch nur eine Person und die vielseitigen Einsatzmöglichkeiten als Decken-, Pendel- und Wandleuchten sind Vorteile, die für diese Leuchten sprechen. Mit einer formschönen Plexiglaswanne opal und mit Standard-Fluoreszenzröhren Farbe 33 ausgerüstet ist diese Leuchte eine dekorative Lichtquelle. Verlangen Sie unsere ausführliche Unterlage 10.19 über Kandem-Leuchten.

Camille Bauer Aktiengesellschaft, 4002 Basel  
Elektrotechnische Artikel en gros


**camille  
bauer**

Geschäftsstellen in  
Bern, Genève, Lugano, Neuchâtel, Zürich





**TULUX A.G.**  
 8856 TUGGEN/SZ  
 055/87272

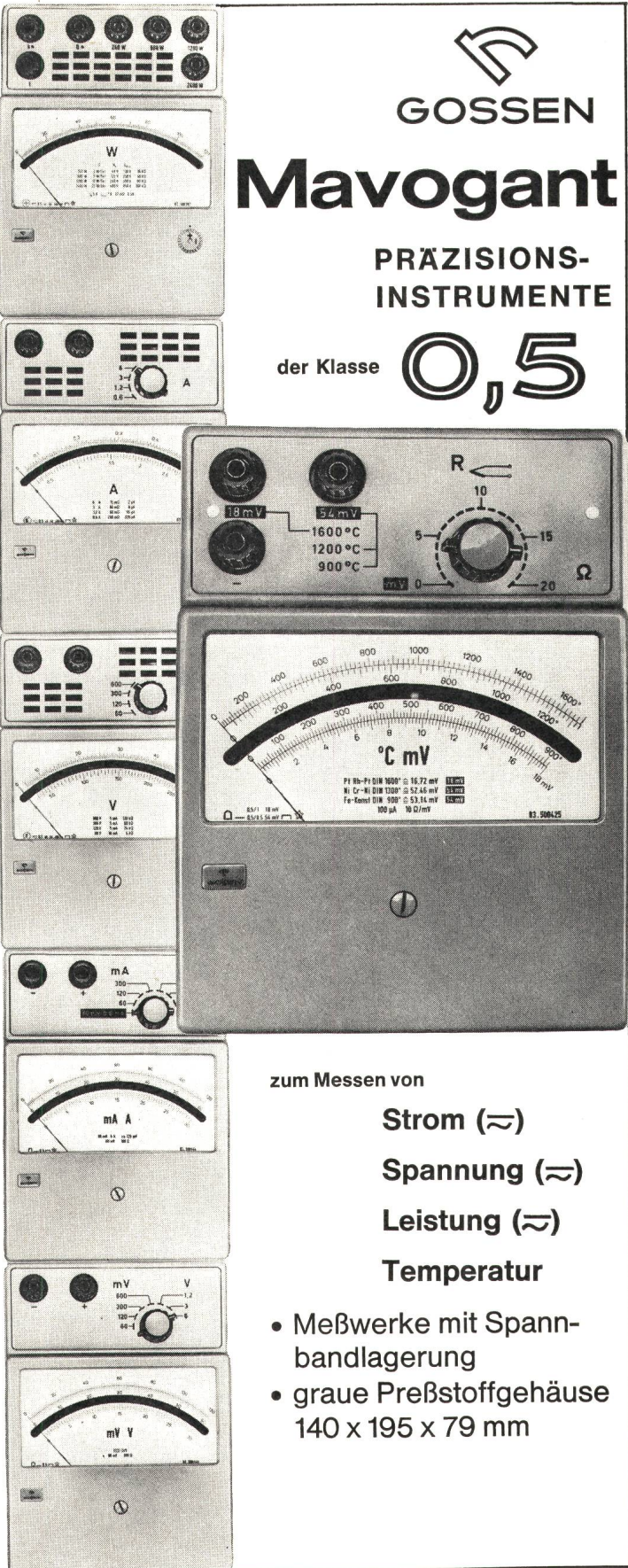


**GOSSEN**

# Mavogant

PRÄZISIONS-  
INSTRUMENTE

der Klasse **0,5**



zum Messen von

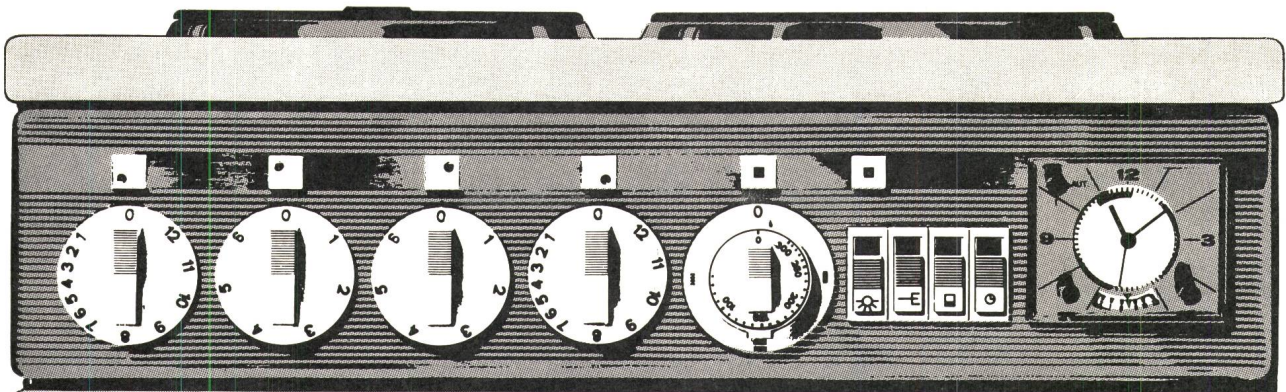
- Strom** (⎓)
- Spannung** (⎓)
- Leistung** (⎓)
- Temperatur**

- Meßwerke mit Spannbandlagerung
- graue Preßstoffgehäuse 140 x 195 x 79 mm

**Ulrich Matter**  
 5610 Wohlen

Elektrische Messinstrumente  
 Telefon (057) 6 14 54





therma



## Wir bieten Ihnen das Küchenfenster mit der schönsten Aussicht:

Aussicht auf neue Umsätze im Herdgeschäft —  
Aussicht auf zufriedene Kundschaft!

Das neue Therma-Kochherd-Sortiment bietet:  
8 neue Herdmodelle zum einzeln Aufstellen oder  
zum Einbauen in Küchenfronten mit Normmassen  
und 3 neue Wandbacköfen für den Einbau auf  
bequemer Bedienungshöhe.

Vom Normalherd für die einfache Wohnung bis  
zum Luxuserd mit Automatikkochplatten,  
Synchronschaltuhr für automatisches Kochen und  
Backen, Infrarotgrill, elektrischem Drehspiessantrieb,  
Geräte- und Warmhalteschublade.

Modelle mit selbstreinigendem «thermolytic»-  
Backofen: Ein Katalysator im Belag der Backofen-  
innenwände löst in einem Dauerverbrennungs-  
prozess während des Backens oder Bratens Öl-  
und Fettspritzer und andere Rückstände vollständig  
auf.

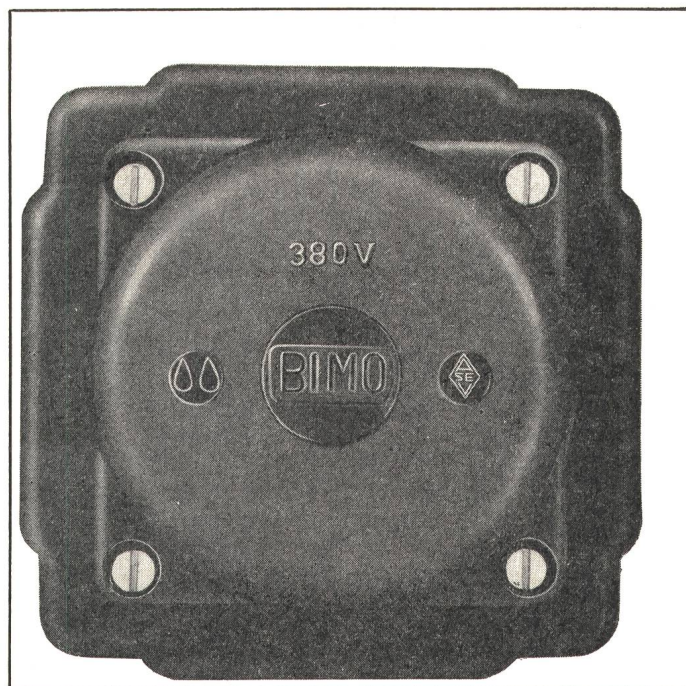
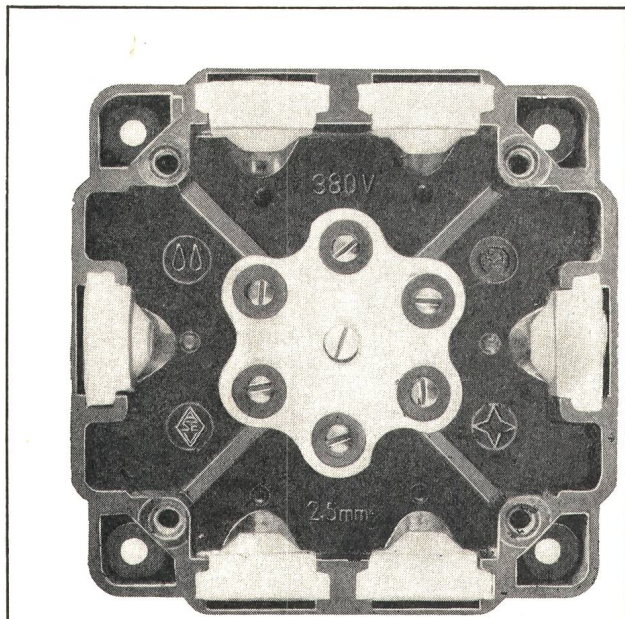
**therma**

Prospekte durch Therma AG, 8762 Schwanden GL.  
Büros und Ausstellungen in Zürich, Bern, Basel,  
Lausanne, Genf und Cadenazzo



# BIMO- Kabelabzweigdosen

für feuchte und nasse Räume



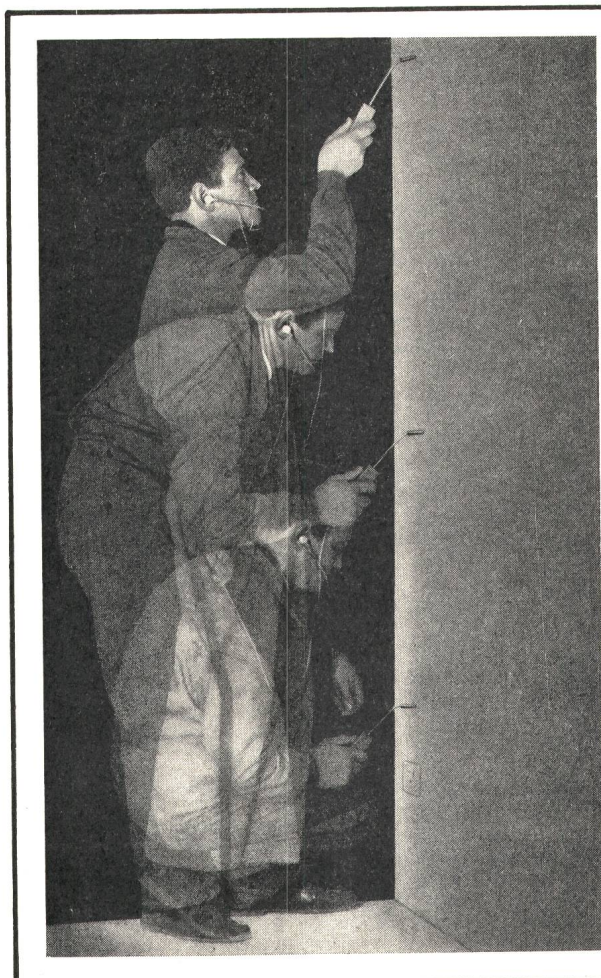
6 ausbrechbare Einführungen mit Gummidichtungen für Tdc-Kabel bis 4 x 2,5<sup>2</sup>, Steatitklemmeneinsatz mit Madenklemmen.

Lieferbar in den Farben braun und weiss

Roesch AG 5322 Koblenz



Fabrik elektr. Artikel und Apparate  
Telefon 056 / 46 11 33



## Wo, wie tief? ...

Das Suchen nach unterputz-verlegten Kabeln und Plastik-Rohren ist äusserst zeitraubend, umständlich und immer sehr teuer. Mit unserem Kurzschluss-Suchgerät verfolgen Sie mühelos den Verlauf der Leitungen, auch wenn diese bis zu 30 cm Tiefe einbetoniert sind. Defekte Stellen können zentimetergenau lokalisiert werden. Sie sparen kostspieliges Aufspitzen von Wänden und Decken. Verlangen Sie Prospekte bei **STANDARD TELEPHON & RADIO AG.** 8038 ZÜRICH, Tel. 051 / 45 28 00

# STR

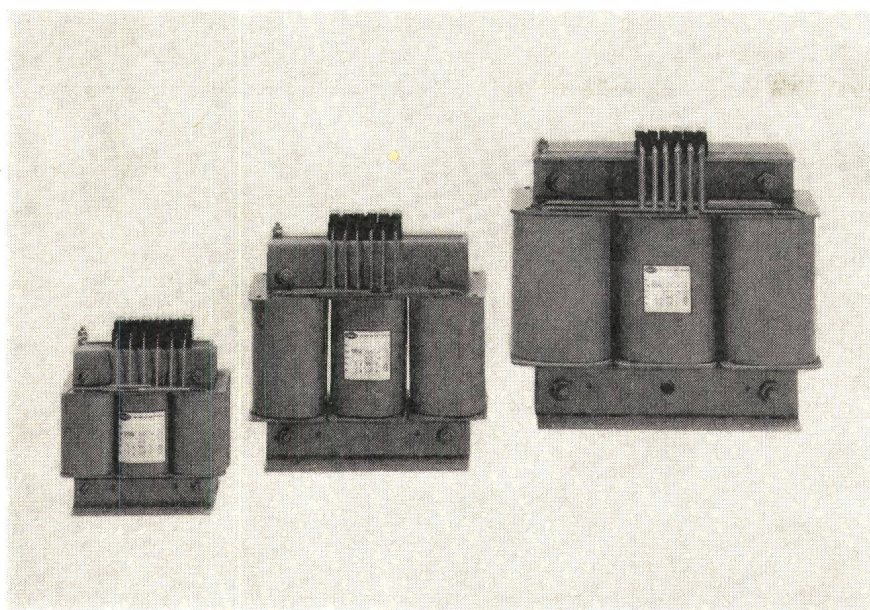
Ein **ITT**-Unternehmen

1889



Bei Transformatoren zählt die Zuverlässigkeit, bei uns ist das selbstverständlich.

Dreiphasen-Transformatoren von 100-4000 VA



Dreiphasen-Transformatoren liefern wir in 3 Ausführungsarten, stehend oder liegend unverschalt und verschalt mit Abdeckhaube für Wandmontage. Primär- und Sekundärwicklung sind getrennt, die Anschlüsse an Klemmen geführt. Sie eignen sich für Betrieb in trockenen oder feuchten Räumen. Als Autotransformatoren sind sie in den gleichen Leistungen erhältlich. Die max. Nennspannung beträgt 500 Volt. Alle Transformatoren tragen das SEV-Qualitätszeichen, Klasse 2b.

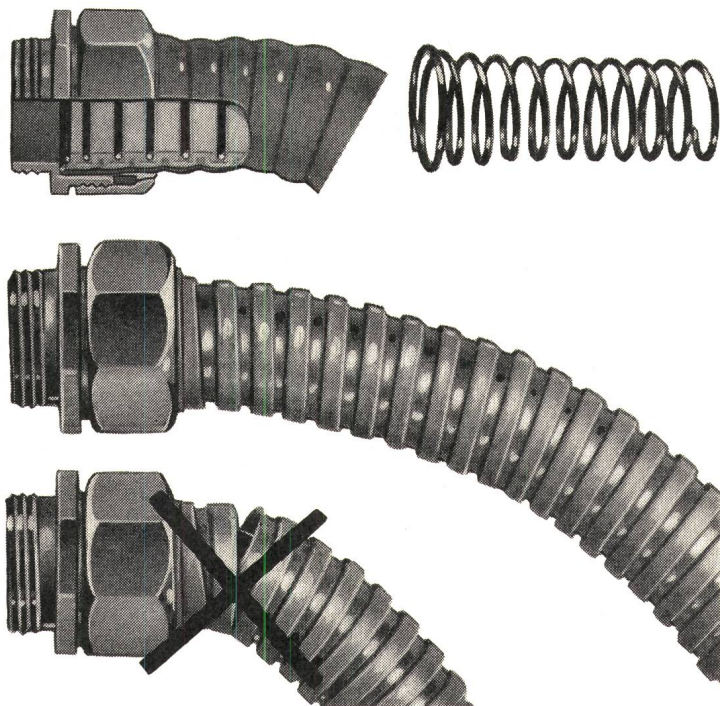
GUTOR AG 5430 Wettingen

Telephon 056 6 25 25



# AGRO

hilft Ihnen mit durchdachten und ausgereiften Bauteilen



## Stabilisierungsfeder

- Erhöht die Knickfestigkeit des Schlauches
- Keine Verminderung der lichten Weite
- Verbessert die Halterung im Nippel
- Stellt zwischen Schlauch und Nippel einen guten elektrischen Kontakt her

Wir lösen Ihre Anschlussprobleme

Rufen Sie uns...

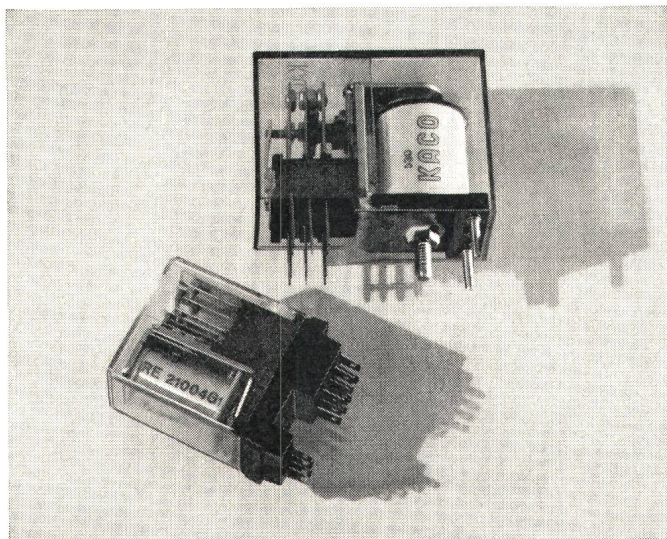
Tel. 064 47 21 61

**AGRO**  
**AG**  
CH-5502 Hunzenschwil



# KACO

## Relais



**30 · 10<sup>6</sup> Schaltspiele (mechanisch)**



**Hohe Isolationswerte und geringe Eigenkapazität des Kontaktsatzes**

Typ	Kontakte (max.)	Spulenspannung V-(max.)	Schaltleistung VA	Ausführung		
				Löt-fahnen	steck-bar	f. gedr. Schalt.
RA	2 x u	60	40	x		x
RA	1 x u	60	150	x		x
RB	4 x u	140	30	x		x
RB	3 x u	140	100	x		
RB	a, r	140	200	x		
RB	2 x u	140	100			x
RC	2 x u	140	100		x	x
RD	6 x u	455	120	x		
RE	4 x u	150	30	x	x	x
RF	2 x u	260 oder 440~	1500	x		x
RF	1 x a		2000	x		x



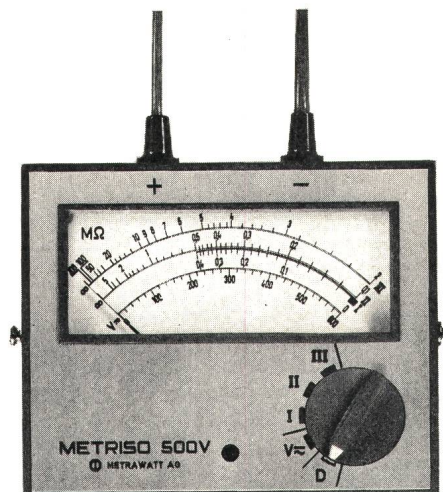
**Preisgünstig und in kleineren Mengen ab Lager Zürich lieferbar**



**Beratung und Datenblätter durch**

# FABRIMEX

Fabrimex AG · Kirchenweg 5 · 8032 Zürich · Tel. 051/47 06 70



## Isolationsmesser

für Netze bis 500 V Betriebsspannung nach SEV-Vorschriften 23 400. Skalenlänge 100 mm, Meßspannung nominal 500 V, 4 Messbereiche 0–0,4 MΩ, 0,1–5 MΩ, 2–200 MΩ, 0–600 V<sub>~</sub>, Genauigkeit ± 1,5 %.

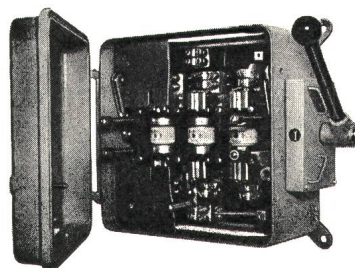
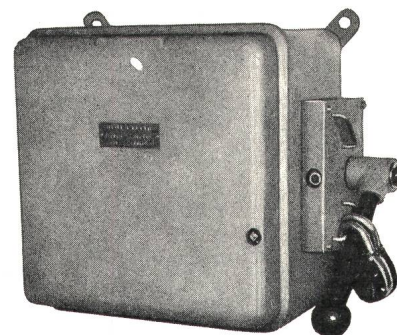
Schnelle Grobmessungen durch Auslösen der Lampe beim Unterschreiten des 1 MΩ-Wertes. Einhandbedienung und Batterieschonung durch im Prüfzengriff eingebauten Drucktaster.

## AG für Messapparate, Bern

3000 Bern, Weissensteinstrasse 33, Telefon (031) 45 38 66

# R&S

Typ LSh



## Lastschalter 250—600 A

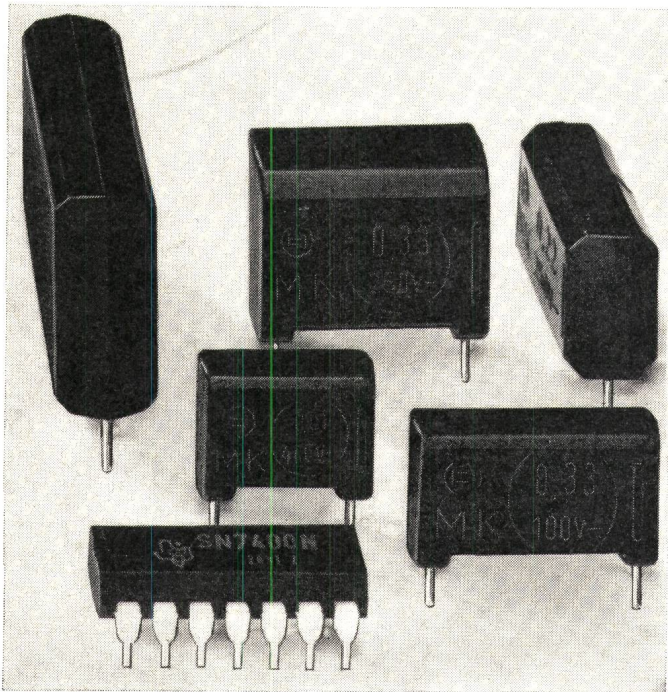
Schaltbrücke für Einlage genormter NH-Patronen  
Für: — Haupt- und Gruppenverteilungen  
— Kranschalter mit Blockierungsmöglichkeit  
— Heizschalter für thermische Apparate

**RAUSCHER & STOECKLIN AG, SISSACH**  
Fabrik elektrischer Apparate und Transformatoren



# BOSCH

## MK-Kondensatoren



**metallisiertes Kunststoff-Dielektrikum**



**selbstheilend**



**überspannungsfest**



**hohe Isolationsgüte**



**induktivitätsarm**

Nennspannung bei +85 °C (-40 ... +85 °C)	Kapazitätsbereich Toleranzen ± 20%	zulässig überlagerte Wechselspannung (50 Hz)
100 V~	0,068 ... 6,8 $\mu$ F	60 V~
250 V~	0,022 ... 2,2 $\mu$ F	100 V~
400 V~	0,010 ... 1,0 $\mu$ F	160 V~



**kurzfristig lieferbar**



**Verlangen Sie Angebote und Datenblätter**

# FABRIMEX

Fabrimex AG · Kirchenweg 5 · 8032 Zürich · Tel. 051/47 06 70

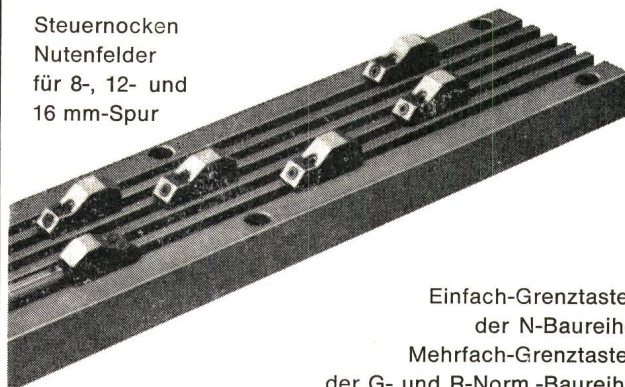
# EUCHNER

– Präzision – kontaktsicher –

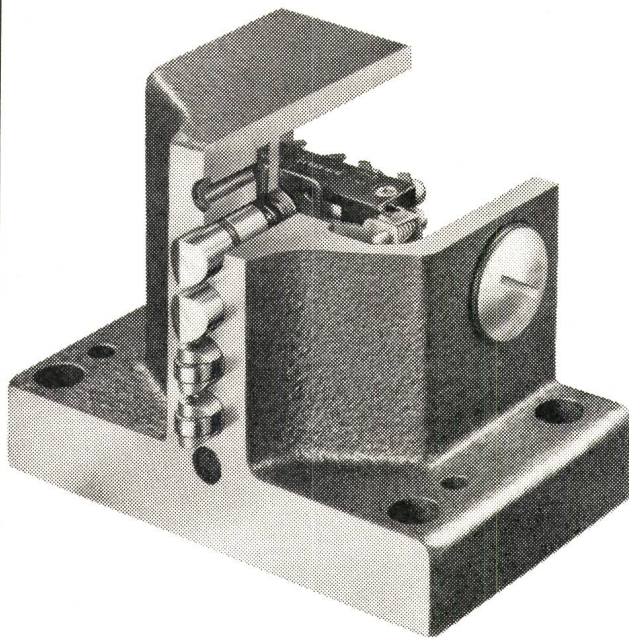


Einbau-Grenztaster der EGT-Baureihe

Steuernocken  
Nutenfelder  
für 8-, 12- und  
16 mm-Spur



Einfach-Grenztaster der N-Baureihe  
Mehrfach-Grenztaster der G- und R-Norm -Baureihe  
Reproduzierbare Schaltgenauigkeit  $\pm 2 \mu$   
Lebensdauer min. 40 Millionen mech. Schaltungen  
Öl- und Druckwasserdicht P 55  
Präzisions-Schalteinsetz ES 502 E  
SEV- und CSA-geprüft



Die Schaltgenauigkeit und hohe Lebensdauer sind sprichwörtlich

**Weltweit im Einsatz**

**MEGATECHNIC JUCHLI & CO.**

8006 Zürich Tel. (051) 26 32 88 Beckenhofstrasse 70



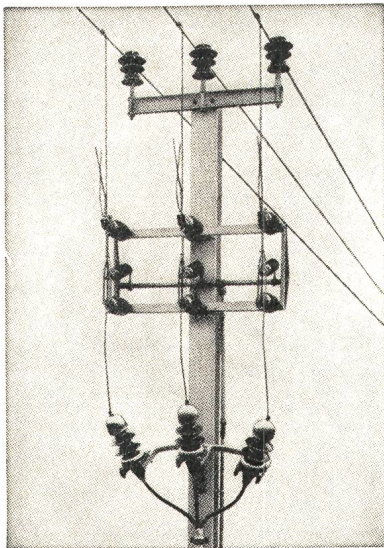
# PROJEKTLEITER BAULEITER ASSISTENT ZEICHNER

Als tüchtiger Fachmann finden Sie bei uns Ihre entwicklungsfähige Position für die Behandlung interessanter Grossprojekte.

Arbeitsorte: **Basel Bern Genf Lausanne Luzern Zürich**

Wir suchen qualifizierte Mitarbeiter, weil wir die Besten in unserem Team vereinen wollen. Daher ist unser Inserat immer dann aktuell, wenn Sie es lesen. Ihre erste Kontaktnahme wird uns freuen.

**SCHERLER AG**, Beratende Ingenieure, Tel. (031) 42 36 36, Herr Felder, Papiermühlestrasse 9, **3013 Bern**



Freileitungsabzweigschalter 24 kV, 400 A.

Kennen Sie den

## Freileitungsabzweigschalter

(siehe Abbildung) und unsere übrigen

## Freileitungs-Mastschalter?

Wir liefern dieselben und beraten Sie gerne

*Alpha AG Nidau*

2560 Nidau (Biel) Telephone (032) 2 46 92

*Alpha  
Nidau*



Ein ideales Feriengeld –

### Verbilligte Reka-Checks

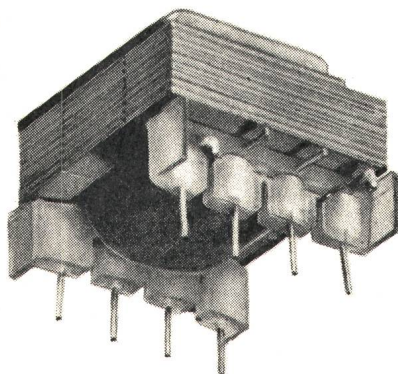
Mit der Abgabe von Reka-Checks für Ferien und Reisen an sein Personal hat der Arbeitgeber die Gewissheit, dass diese zeitgemässe und für ihn finanziell tragbare Sozialleistung auch zweckbestimmt verwendet wird.

Verbilligte Reka-Checks sind bei der Arbeitnehmerschaft sehr beliebt: sie erleichtern die Ferienfinanzierung und tragen bei zum guten Betriebsklima.

Lassen auch Sie Ihr Personal von den **Vorteilen dieses modernen Spar- und Zahlungssystems profitieren.**

Auskunft durch:  
**Schweizer Reisekasse**  
Neuengasse 15, 3001 Bern  
Tel. 031 / 22 66 33

**reka**



SEV-geprüft

## Einphasen- Transformatoren für gedruckte Schaltungen

für Elektronik – Apparate – Maschinenbau

Ein Beispiel aus unserem Programm

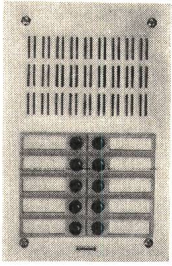
**O. DÜR AG 8046 ZÜRICH**

WEHNTALERSTRASSE 276 TELEFON 051 - 48 52 25

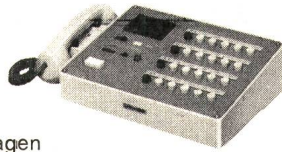
**TRANSFORMATORENFABRIK**



## Qualität - klarer Ton - AIPHON



- Gegensprechanlagen
  - Türsprechanlagen
  - Haustelephone
  - Industriesprechanlagen
- 1 Jahr Qualitäts-Garantie!



Spezialhaus für Sprechanlagen

**LITEMA, Stauffacherstrasse 28, 8004 Zürich**  
Telefon (051) 23 39 17

# GRETAG

Wir sind ein mittelgrosses Unternehmen der elektronisch-optisch-feinwerktechnischen Branche.

Im Zuge des Ausbaues unserer zentralen NORMABTEILUNG suchen wir einen versierten 163

## Ingenieur-Techniker HTL

als **NORMINGENIEUR** für folgende Aufgaben:

- Ausarbeiten und Betreuen von Konstruktions- und Fertigungsnormen, Werkstoff- und Halbzeugnormen sowie Normen über Bauelemente.
- Mitwirken beim Klären von Lagerbewirtschaftungsfragen, Bereinigen alter Normen und Einführen der elektronischen Datenverarbeitung.
- Ferner ist Ihre aktive Mitarbeit in VSM- oder SEV-Kommissionen erwünscht.

Wir erwarten vom gesuchten Mitarbeiter ein abgeschlossenes Studium, Fachrichtung Feinwerktechnik, Maschinenbau oder Elektrotechnik. Sehr erwünscht wären etwa zwei Jahre Konstruktionspraxis und eventuell einige Zeit Normpraxis sowie Gewandtheit im schriftlichen Ausdruck. Englisch- und Maschinenschreibkenntnisse sind von Vorteil, aber nicht Bedingung. Weiterbildung auf dem zukunftsreichen Gebiet der Normung ist gegeben. P 44-341

Wir freuen uns über Ihren Anruf oder Ihre Zuschrift an unsere Personalabteilung.

**GRETAG AKTIENGESELLSCHAFT**  
Althardstrasse 70  
8105 Regensdorf  
Tel. (051) 71 17 71, intern 2357

Haben Sie Freude an der selbständigen Lösung von vielseitigen Aufgaben? Wir sind ein bekanntes Unternehmen auf dem Gebiet des Maschinen- und Apparatebaues und suchen für die Bearbeitung der elektrischen Steuerungen einen initiativen P 05.10503

## Elektrozeichner

Das Aufgabengebiet umfasst:

- Anfertigung von Schemaplänen als Fabrikationsunterlagen
- Disposition der Steuerungen und dazugehörenden Apparate
- Teilweise Reparaturen der elektronischen Steuerungen
- Mithilfe bei der Entwicklung von Prototypen 168

Wir bieten Ihnen ein vielseitiges und interessantes Arbeitsgebiet sowie neuzeitliche Anstellungsbedingungen.

Gerne erwarten wir Ihre schriftliche oder telephonische Bewerbung.

**SCHAERER AG**  
Maschinen- und Apparatefabrik  
3084 Wabern, Telefon (031) 54 29 25

## Wasser- und Elektrizitätswerk Hallau

Infolge Wahl des derzeitigen Stelleninhabers in einen grösseren Werkbetrieb suchen wir einen 166

## Betriebsleiter

**Ingenieur-Techn. HTL** (Elektrotechnik)

Unser Gemeindebetrieb umfasst die Wasser- und Elektrizitätsversorgung mit eigener hydraulischer Produktionsanlage.

Die Aufgabe besteht in der selbständigen technischen und kaufmännischen Leitung des Betriebes mit neuen und modernen Anlagen.

Der Stellenantritt ist auf 1. September 1970 evtl. früher vorgesehen; während eines Monats ist die Einführung in den Aufgabenkreis möglich. Eine 4-Zimmer-Wohnung steht zur Verfügung, 5-Tage-Woche.

Interessenten sind gebeten, ihre Bewerbung mit Foto, Lebenslauf und Zeugnissen unter Angabe der Gehaltsansprüche an Herrn Emil Bringolf, Gemeindepräsident, 8215 Hallau zu richten.





Seit ca. 30 Jahren ist unsere Firma auch auf dem Gebiet der

### Nachrichtentechnik

tätig. Rückblickend können wir sagen, dass sich die Aufbauarbeit gelohnt hat, denn heute beanspruchen wir dank Voraussicht und Planung einen festen Platz unter den führenden Herstellern von Nachrichtentechnikprodukten. Zur Verstärkung unserer 172

### Verkaufsabteilung für Fernwirkanlagen und Datenübertragung

suchen wir deshalb einen

## Ingenieur-Techniker HTL

Fachrichtung Fernmeldetechnik.

OFA 52.040.004/7

#### Aufgaben:

Ausarbeiten von Systemprojekten und Abwickeln von Bestellungen auf dem Gebiet der Kraftwerktelefonie- und Datenübertragungsanlagen. Beraten unserer Kunden im In- und Ausland und Pflegen der Kontakte mit den Lieferanten.

#### Anforderungen:

Praxis auf einschlägigem Gebiet wäre von Vorteil. Sprachen: Deutsch und Englisch, Französisch erwünscht. Wir erleichtern Ihnen die Einarbeitung durch ein gründliches Training im abteilungseigenen Schulungszentrum.

#### Arbeitsort:

Baden.

Interessiert Sie diese Stelle, rufen Sie bitte Herrn Urech, Personaleinstellung, Telefon (056) 75 34 52, an oder schreiben Sie uns kurz unter Kennziffer 97/20/59 an die Personaleinstellung 1.

Aktiengesellschaft Brown, Boveri & Cie., 5401 Baden

## SAK

Wir müssen unsere 50 kV- und 10/16 kV-Leitungsnetze erweitern und ausbauen, vornehmlich in der Form von Weitspann-Freileitungen und Kabelleitungen. Für Planung und Bauleitung derartiger Anlagen suchen wir jüngeren

### Ingenieur HTL

173

Erfahrungen auf dem Fachgebiet wüssten wir zu schätzen; sie sind aber keineswegs Bedingung. P 33-2545

Die Tätigkeit umfasst auch die zugehörigen Feldarbeiten in unserem gesamten Verteilgebiet in den Kantonen St. Gallen und beider Appenzell.

Interessenten bitten wir um schriftliche oder telefonische Kontaktaufnahme (071) 22 21 22, intern 30.

**ST. GALLISCH-APPENZELLISCHE KRAFTWERKE AG,**  
Postfach, 9001 St. Gallen

## MOTORCOLUMBUS

sucht für die Bearbeitung energiewirtschaftlicher Probleme einen initiativen

167

### Elektroingenieur- oder Nationalökonom

wenn möglich mit einschlägiger praktischer Erfahrung. P 02-487

Bewerbern, die an selbständiges Arbeiten gewöhnt sind, bietet sich eine interessante und verantwortungsvolle Tätigkeit. Deutsche, französische und englische Sprachkenntnisse erwünscht. Neuzeitliche Arbeitsbedingungen (Fünftage-Woche), Pensionskasse.

Anmeldungen sind zu richten unter Kennziffer EW-80 an das Personalbüro der MOTOR-COLUMBUS AG für elektrische Unternehmungen, Parkstrasse 27, 5401 Baden, Telefon (056) 2 71 01.

## MOTORCOLUMBUS



# Suiselectra

Für die Gruppe Technisch-wissenschaftliche Programmierung unseres Rechenzentrums suchen wir P 03-293

## dipl. Elektroingenieur

Fachrichtung Starkstromnetze, mit Programmiererfahrung in Fortran. Die Tätigkeit betrifft Entwicklungen im Bereich der Planung und des Betriebes der Netze. Kenntnisse in den Gebieten Energiewirtschaft, automatische Netzführung und Sicherheitsfragen sind erwünscht, jedoch nicht Bedingung.

Für nähere Auskünfte und zwecks Vereinbarung eines Besprechungstermins rufen Sie uns bitte an.

**Suiselectra**  
**Schweizerische Elektrizitäts- und Verkehrsgesellschaft,**  
Malzgasse 32, 4000 Basel 10,  
Telefon (061) 25 94 30.

Auf Wunsch stellen wir Ihnen gerne ein Bewerbungsformular zu. 164



Unser Projektierungsteam für Steuerungsanlagen soll weiter ausgebaut werden. P 25-9213

Wir möchten einem jüngeren, fähigen

## Elektrozeichner

interessante und abwechslungsreiche Aufgaben anvertrauen.

Wenn Sie gerne selbständig arbeiten, Kundenkontakte schätzen und mit Freude in einem jungen Team mitwirken möchten, dann wartet auf Sie eine ausbaufähige Position mit guten Aufstiegsmöglichkeiten. 170  
Schreiben oder telefonieren Sie uns.  
Wir geben Ihnen gerne nähere Einzelheiten bekannt.

**WEBER AG**  
Fabrik elektrotechn. Artikel und Apparate,  
z. Hd. Herrn Grossen,  
6020 Emmenbrücke, Tel. (041) 5 22 44



In unser

175

## Prüffeld für numerische Werkzeugmaschinensteuerungen

suchen wir einen initiativen

## Elektroingenieur- Techniker HTL

für folgende Aufgaben:

- Instruktion und technische Betreuung von Servicetechnikern,
- Studium neuer Steuerungssysteme,
- Kundendienst im In- und Ausland.

Wir arbeiten Sie sorgfältig ein und bieten Ihnen Gelegenheit zu umfassender beruflicher Weiterbildung.

Telefonische (Tel. 051 / 46 36 10, intern 3307) oder schriftliche Anmeldungen sind erbeten an die Personalabteilung der P 44-1892-123

**Werkzeugmaschinenfabrik**  
**Oerlikon-Bührle AG,** Birchstrasse 155,  
8050 Zürich.



# EWZ

Für den Betrieb und Unterhalt der elektrischen Schutzeinrichtungen für die Anlagen unserer Kraft- und Unterwerke suchen wir einen 169

## Elektroingenieur

mit geeigneter Ausbildung und wenn möglich mit praktischer Erfahrung auf dem Gebiete des Relaischutzes.

Wenn Sie sich für diese Aufgabe interessieren, erwarten wir gerne Ihr Dienstangebot.

**Elektrizitätswerk der Stadt Zürich**  
Personaldienst  
Postfach, 8023 Zürich 1  
Telefon (051) 23 17 00

## Elektrizitätswerk der Gemeinde St. Moritz

Wir suchen einen

176

## Elektrotechniker

Absolvent einer HTL oder eines AT.

Wir bieten interessante Tätigkeit, umfassend die ganze technische Betriebsführung eines Gemeinde-Elektrizitätswerkes.

Besoldung gemäss den Bestimmungen der Gemeindeverordnung. Gut ausgebaute Fürsorgeeinrichtungen.

Bewerbungen sind mit den üblichen Unterlagen zu richten an die

**Direktion des Elektrizitätswerkes  
der Gemeinde St. Moritz,**  
Telephon (082) 3 33 95.

## Ingenieur HTL als Assistent der Geschäftsleitung

Eine vertrauenswürdige Persönlichkeit zwischen 30 und 40 Jahren findet in unserer aufstrebenden Unternehmung eine echte und verantwortungsvolle Zukunftschance.

Diese interessante Position umschreiben wir Ihnen gerne mündlich.

P 44-951

Sind Sie beruflich erfolgreich ausgewiesen und besitzen Sie überdurchschnittliches Organisationstalent, so werden Sie eine dankbare Aufgabe vorfinden. Bitte schreiben Sie uns. Unser Betrieb befindet sich direkt an der N3-Ausfahrt in Wollerau – 15 Autominuten von Zürich. 165



**SIEGFRIED PEYER ING + CO – 8832 WOLLERAU – TELEFON (051) 76 46 46**



## Wir suchen Führungskräfte

Das neuerstellte Organisationskonzept der Technischen Betriebe der Stadt St. Gallen ist auf die umfangreichen und anspruchsvollen Aufgaben der Zukunft ausgerichtet. Es erfordert die Anwendung moderner Methoden der Unternehmungsführung. Aus diesem Grunde suchen wir Führungskräfte mit industrieller Erfahrung. Die ausgeschriebenen Positionen bieten attraktive Aufgaben und Bedingungen.

### Direktor der St. Galler Stadtwerke

174

Die St.-Galler Stadtwerke umfassen die Elektrizitäts-, Gas- und Wasserversorgung. Einem gut ausgewiesenen Dipl.-Ing. ETH (oder gleichwertige Ausbildung) mit mehrjähriger Führungserfahrung wird ein verantwortungsvolles Aufgabengebiet übertragen. Es reicht von der Beschaffung bis zur Verteilung der Versorgungsleistungen. Im Vordergrund steht das Planen und Überwachen bedeutender Projekte. Einer kritischen, kostenbewussten Persönlichkeit mit ausgeprägtem Durchsetzungsvermögen bietet sich ein abwechslungsreiches Tätigkeitsfeld.

### Leiter des Netzbetriebes der Gas- und Wasserwerke

Zur Führung dieses zentralen Aufgabenbereiches suchen wir eine tatkräftige Persönlichkeit. Einem Ing. HTL (Maschinenbau, Tiefbau oder gleichwertige Ausbildung) bietet sich eine ansprechende Tätigkeit. Mit einiger Erfahrung (Industrie- oder Versorgungsbetrieb) und dem nötigen Geschick im Umgang mit Menschen sollte er in der Lage sein, den grosszügig geplanten Ausbau und den Unterhalt der Versorgungsnetze durch Einsatz eines eingespielten Teams von Fach- und Hilfskräften selbständig zu betreuen.

### Leiter der Abteilung Finanzen und Administration

Das Rechnungs- und Finanzwesen sowie die administrative Betreuung der Betriebsteile sind zusammengefasst worden. Unter der Führung eines erfahrenen und gut ausgewiesenen Fachmannes (lic. oec. HSG, eidg. dipl. Buchhalter oder ähnliche Ausbildung) mit gutem technischen Verständnis soll diese Abteilung zu einem wirkungsvollen Kontrollorgan ausgebaut werden. Neben den laufenden Aufgaben der Finanz- und Betriebsbuchhaltung liegt das Schwergewicht der Tätigkeit auf der wirtschaftlichen Beurteilung von Investitionen, Lagerproblemen und der Mitarbeit bei der Preisgestaltung.



### Stadt St. Gallen Technische Betriebe

Sollten Sie sich für eine der ausgeschriebenen, gut dotierten Positionen interessieren, so richten Sie bitte Ihre Bewerbung an den Vorstand der **Technischen Betriebe der Stadt St. Gallen**, St.-Leonhard-Strasse 15, 9000 St. Gallen. Wir geben Ihnen auch gerne telefonisch nähere Auskünfte (Tel. 071 21 55 12).  
OFA 63.878.002





Wir suchen für unsere Dienstzweige

**Energieverteilung und Öffentliche Beleuchtung**

je einen

162

## dipl. Elektrotechniker

für die Projektierung sowie die Überwachung von Bau und Unterhalt des Hoch- und Niederspannungsverteilnetzes oder der öffentlichen Beleuchtungsanlagen. P 05.2028

Im Rahmen der städtischen Personalordnung bieten wir eine den Anforderungen entsprechende, fortschrittliche Besoldung und gute Sozialleistungen.

Sofern Sie einen weitgehend selbständigen Aufgabenbereich in einem städtischen Energieproduktions- und Versorgungsbetrieb übernehmen möchten, bitten wir Sie, Ihre Anmeldung einzureichen oder sich mit dem **Personaldienst des Elektrizitätswerkes der Stadt Bern**, Postfach 2648, **3001 Bern** (Telefon 031/25 02 21), in Verbindung zu setzen, der gerne weitere Auskunft erteilt.

Wir suchen als rechte Hand und Stellvertreter des Leiters unserer Entwicklungs- und Konstruktionsabteilung einen jüngeren

## Elektroingenieur-Techniker HTL

Als Hersteller neuartiger Elektro-Haushaltapparate (Elektronik und Elektromotoren) können wir Ihnen einen vielseitigen und dankbaren Tätigkeitsbereich anbieten. Nach entsprechend sorgfältiger Einführung sollten Sie den Abteilungschef in verschiedenen Führungs- und Stabsaufgaben wirkungsvoll entlasten können. 171

Für diese Stelle ist Erfahrung im Apparatebau von Vorteil, jedoch nicht Bedingung.

Gerne erwarten wir Ihre schriftliche oder telefonische Bewerbung an unser Personalbüro.



**Solis Apparatefabriken AG**, Stüssistrasse 52  
8042 Zürich, Tel. (051) 26 07 17

## LBF

**INGENIEURS-CONSEILS ET ARCHITECTES SA.**  
à MORGES

Bureau d'étude spécialisé dans les projets complets de silos, fabriques d'aliments, abattoirs, entrepôts, locaux de fabrication, bâtiments administratifs et constructions rurales recherche 157

## ingénieur-technicien ETS

ou

## installateur électricien

avec maîtrise fédérale

spécialisé dans les projets importants d'installations intérieures (courant fort).

Le candidat travaillera dans un groupe formé d'architectes, d'ingénieurs civils, ingénieurs sanitaire – ventilation – climatisation – chauffage, d'ingénieurs technologues et mécaniciens.

Il profitera du soutien technique des ingénieurs électriciens du Bureau de Conseil des Communes Suédoises LBF à Stockholm (1400 employés), maison mère du LBF à Morges.

Faire offres avec copies de certificats, curriculum-vitae, références, prétentions de salaire et photo à:

**LBF Ingénieurs-conseils et Architectes SA.**  
17, rue de la Gare, 1110 Morges

# SULZER

### Abteilung Dampfkraftanlagen

Für Industrie-Dampferzeugungs-Zentralen liefern wir Mess- und Steueranlagen sowie Regelanlagen.

Wir suchen für diesen Bereich einen jüngeren, initiativen P 41-225/6472

## Elektroingenieur-Techniker HTL

mit Interesse und Erfahrung auf den Gebieten der Steuerung oder Regelung.

Sein Aufgabengebiet umfasst: 158

- Projektierung
- Erstellen von Schemas und Dispositionszeichnungen
- Erstellen der Material-Spezifikation für die Geräte
- Ausarbeiten von Montageunterlagen
- Mithilfe bei der Montage-Abnahme und Inbetriebsetzung.

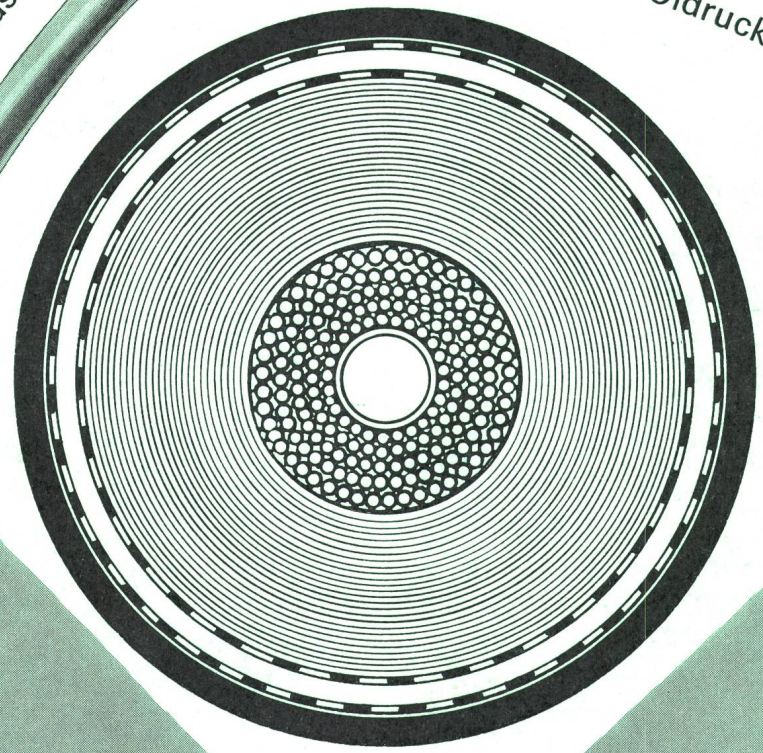
Französische und englische Kenntnisse würden Ihnen den Start bei uns erleichtern. Unser Personalbüro für techn. Angestellte gibt Ihnen gerne Aufschluss über diese vielseitige und anspruchsvolle Tätigkeit. Kennziffer 6472, Telefon (052) 81 38 92.

**Gebrüder Sulzer**  
**Aktiengesellschaft**  
**8401 Winterthur**



du plus petit câble Tdc à basse tension... au plus gros  
câble à huile sous pression pour 400 kV

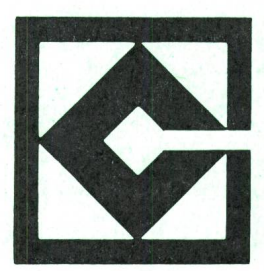
vom kleinsten  
Tdc-Niederspannungskabel...  
bis zum grössten 400 kV Öldruckkabel



# Câbles électriques Cortailod

2016 Cortailod Suisse

tél. 038 6 42 42





# Feller- Lichtregler

**Helligkeit  
nach Wunsch**

**für Glühlampen 40 bis 440 Watt**

**an Stelle eines gewöhnlichen Schalters einbaubar  
mit SEV-Sicherheitszeichen   
radioentstört**

**Erhöhter Bedienungskomfort: Ein Druck auf den  
Regulierknopf bewirkt das sofortige Ein- oder Ausschalten in  
jeder Reglerstellung**

**Adolf Feller AG CH-8810 Horgen Telefon (051) 821611**

