

Objekttyp: **Advertising**

Zeitschrift: **Bulletin des Schweizerischen Elektrotechnischen Vereins :
gemeinsames Publikationsorgan des Schweizerischen
Elektrotechnischen Vereins (SEV) und des Verbandes
Schweizerischer Elektrizitätswerke (VSE)**

Band (Jahr): **62 (1971)**

Heft 2

PDF erstellt am: **14.08.2024**

Nutzungsbedingungen

Die ETH-Bibliothek ist Anbieterin der digitalisierten Zeitschriften. Sie besitzt keine Urheberrechte an den Inhalten der Zeitschriften. Die Rechte liegen in der Regel bei den Herausgebern. Die auf der Plattform e-periodica veröffentlichten Dokumente stehen für nicht-kommerzielle Zwecke in Lehre und Forschung sowie für die private Nutzung frei zur Verfügung. Einzelne Dateien oder Ausdrucke aus diesem Angebot können zusammen mit diesen Nutzungsbedingungen und den korrekten Herkunftsbezeichnungen weitergegeben werden. Das Veröffentlichen von Bildern in Print- und Online-Publikationen ist nur mit vorheriger Genehmigung der Rechteinhaber erlaubt. Die systematische Speicherung von Teilen des elektronischen Angebots auf anderen Servern bedarf ebenfalls des schriftlichen Einverständnisses der Rechteinhaber.

Haftungsausschluss

Alle Angaben erfolgen ohne Gewähr für Vollständigkeit oder Richtigkeit. Es wird keine Haftung übernommen für Schäden durch die Verwendung von Informationen aus diesem Online-Angebot oder durch das Fehlen von Informationen. Dies gilt auch für Inhalte Dritter, die über dieses Angebot zugänglich sind.

Zeitschriftenrundschau des SEV (1...2)

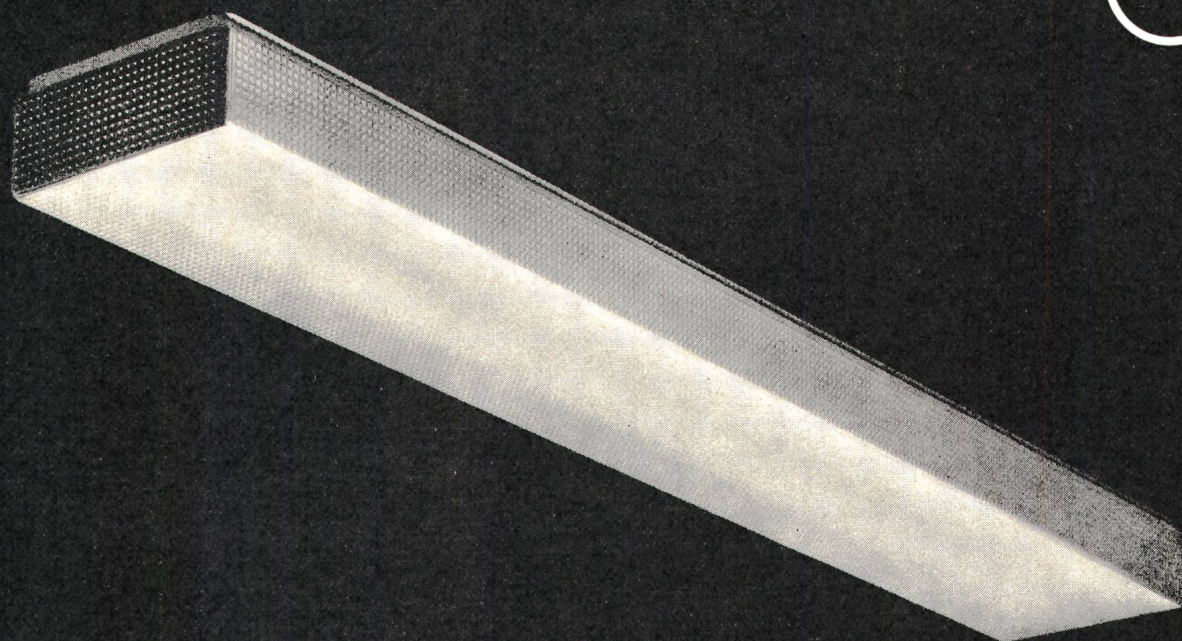
Die Literaturhinweise sind mit Dezimalindizes nach dem System des Institut International de Bibliographie, Bruxelles, versehen.
Die hier aufgeführten Arbeiten können von den Mitgliedern des SEV aus der Bibliothek des SEV leihweise bezogen werden.
Bei Bestellungen sollen Titel, Verfasser und Zeitschrift mit Band und Nummer angegeben werden.

Einteilung der Titel

- | | | | |
|---|---|-------------------------------------|--|
| 1. Grundlagen und Theorie | 6. Elektrische Regelungstechnik, Fernwirktechnik | 9. Elektrische Lichttechnik, Lampen | 14. Elektrische Schwingungs- und Verstärkertechnik |
| 2. Elektrische Energie-Technik und -Erzeugung | 7. Elektrische Messtechnik, elektrische Messgeräte | 10. Elektrische Traktion | 15. Elektrische Nachrichtentechnik |
| 3. Elektrische Maschinen | 8. Technische Anwendungen des Magnetismus und der Elektrostatik | 11. Elektrochemie | 16. Wirtschaftliches, Verschiedenes |
| 4. Energie-Umformung | | 12. Elektrowärmetechnik, | |
| 5. Übertragung, Verteilung und Schaltung | | 13. Elektronik, Röntgentechnik | |

14 Elektrische Schwingungs- und Verstärkertechnik *Technique des oscillateurs et des amplificateurs*

- 621.372.5.001.24
H. Kremer: **Rekursive Berechnung eingeschwungener Zustände.** NTZ 23(1970)2, S. 93...98.
- 621.372.5.049.7
O. Mildnerberger: **Der Einfluss von Bauelementetoleranzen auf die Übertragungseigenschaften.** NTZ 23(1970)2, S. 85...92.
- 621.372.52.015.34 : 621.385.63
W. Buschbeck a. o.: **A feedback circuit for generation of RF high amplitude traveling waves.** Rev. Scient. Instrum. 41(1970)1, p. 94...97.
- 621.372.54/.57
M. Bronzite: **Simple active filter; design procedure.** Wirel. Wld. 76(1970)1413, p. 117...119.
- 621.372.54/.57
F. E. J. Girling and E. F. Good: **Active filters.8.The two-integrator loop.** Wirel. Wld. 76(1970)1413, p. 134...139.
- 621.372.542.2 : 621.375.132
F. W. Stephenson: **Realization of active RC low-pass filters using negative impedance converters.** Internat. J. Electronics 28(1970)5, p. 485...489.
- 621.372.542.2.011.23 : 621.372.542.2 : 621.382.3.016.2
G. Löber: **Reaktanzfilter optimaler Anpassung bis zum Grad 5.** Frequenz 24(1970)2, S. 54...62.
- 621.372.542.22 : 621.375.123
J. L. Lowry: **Synthesis of symmetrical RC and RL lattice networks with maximum gain and minimum number of elements.** Trans. IEEE CT-17(1970)2, p. 207...212.
- 621.372.542.3 : 621.375.123
A. G. J. Holt and C. Pule: **Switched high-pass RC filters.** Internat. J. Electronics 28(1970)5, p. 449...459.
- 621.372.543.2 : 621.372.41 : 621.377.4
S. S. Perlman and J. H. McCusker: **An adaptive resonant filter.** Proc. IEEE 58(1970)2, p. 190...197.
- 621.372.543.2.018.72 : 621.372.51 : 621.375.123
D. Patranabis and P. C. Sen: **Sinusoidal oscillations in band-pass filters.** Internat. J. Electronics 28(1970)6, p. 585...592.
- 621.372.5.536(182) : 621.391.822 : 621.376
K. H. Schmelovski, V. Kempe and J. Rienäcker: **Probleme der Berechnung nichtlinearer Vierpole, die mit stochastischen Signalen beaufschlagt werden.** Nachrichtentechnik 20(1970)2, S. 47...50.
- 621.372.58
E. E. E. Höfer: **Eigenschaften einer Gyrotorschaltung mit hoher Grundgüte.** NTZ 23(1970)1, S. 17...24.
- 6621.372.6 : 621.394.347.1
C. Bösswetter und R. Zapp: **Die Realisierung von Laguerre-Netzwerken.** NTZ 23(1970)1, S. 25...30.
- 621.372.8.029.63 : 621.376.4.037.38 : 621.391.3.037.3
W. M. Hubbard, G. D. Mandeville and J. E. Goell: **Multi-level modulation techniques for millimeter guided waves.** Bell Syst. Techn. J. 49(1970)1, p. 33...54.
- 621.372.821
W. Kuny: **Berechnung der Kapazitäts- und Induktivitätsbelege ebener Streifenleitungen durch konforme Abbildungen.** Frequenz 24(1970)4, S. 113...120.
- 621.372.821 : 621.372.853.1 : 621.317.335.3 : 621.317.411
I. J. Bahl and K. C. Gupta: **Measurement of parameters of an artificial dielectric using a partially filled parallel plate waveguide.** Internat. J. Electronics 28(1970)2, p. 173...177.
- 621.372.823.09
Y. Herlent: **Les transmissions par guide d'ondes circulaires.** Ann. Telecommun. 25(1970)1/2, p. 3...14.
- 621.372.826
E. Ledinegg und W. Papousek: **Anregung der Goubauschen Eindrahleitung durch ein Stufenhorn.** AEÜ 24(1970)2, S. 66...74.
- 621.373.52 : 621.372.44
I. W. Sandberg: **Theorems on the analysis of nonlinear transistor network.** Bell Syst. Techn. J. 49(1970)1, p. 95...114.
- 621.373.82 : 621.372.55.018.424
P. C. Sen and D. Patranabis: **Oscillation in first-order all-pass network with a differentiator.** Internat. J. Electronics 28(1970)3, p. 215...227.
- 621.373.323.038.823
P. W. Zitzewitz, E. E. Uzhiris and N. F. Ramsay: **Wall shift of FEP teflon in the hydrogen maser.** Rev. scient. Instrum. 41(1970)1, p. 81...86.
- 621.373.826.038.823 : 621.373.826.038.84 : 621.3.024
P. R. Pearl and G. J. Troup: **A D.C.-excited stable single-mode laser at 6328 Å.** Proc. IREE Australia 31(1970)1, p. 13...18.
- 621.373.826.038.825.4 : 621.373.826.016.22-97
N. N. Winogradoff and A. H. Neill: **Temperature dependence of the power output of the spontaneous emission from GaAs Laser Diodes.** Internat. J. Electronics 28(1970), p. 401...406.
- 621.373.826.038.825.5 : 621.373.823.038.8 : 621.383.52
G. Schlisser and J. Insler: **Portable optical communicator rides laser for secure voice transmission.** Electronics 43(1970)6, p. 92...96.
- 621.374.32 : 621.317.785 : 53.083.722
F. Rathgeber: **1-2-3...elektrisch zählen.** Elektrotechnik 52(1970)4, S. 12...15.
- 621.374.4 : 621.382.2
B. Schiek und J. Marquardt: **Optimaler Wirkungsgrad von Frequenzvervielfachern mit MIS-Varaktoren.** AEÜ 24(1970)5, S. 237...243.
- 621.374.4.018.782.3
H. Armbruster: **Einschwingungen von Frequenzvervielfachern und Frequenzteilern mit Step-Recovery-Dioden.** AEÜ 24(1970)3, S. 105...111.
- 621.375. : 621.382.2.029.74
J. Noisten: **Ku-Band-Leistungsverstärker mit Avalanche-Dioden.** Internat. Elektron. Rdsch. 24(1970)3, p. 67...70.
- 621.375-181.48 : 681.3
H. Güntner: **Ein Operationsverstärker mit hohem Ausgangsstrom. I. Teil: Eigenschaften — Anwendungen.** Elektronik 19(1970)5, S. 145...148.



AP 11 Prismenglas-Wannenleuchten bieten Vorteile

in der vereinfachten Montage durch nur eine Person, in den vielseitigen Einsatzmöglichkeiten als Decken-, Pendel-, Eck- und Wandleuchten in Einzel- oder Reihenmontage, Lampenträger Stahlblech aus einem Stück geprägt, weiß thermolackiert, Pyramid-Prismenglaswanne innensatiniert, mit Standard-Fluoreszenzröhren Farbe 33 ausgerüstet. Verlangen Sie unsere ausführliche Unterlage 10.19 über Kandem-Leuchten.

Camille Bauer Aktiengesellschaft, 4002 Basel
Elektrotechnische Artikel en gros

**camille
bauer**

Geschäftsstellen in
Bern, Genève, Lugano, Neuchâtel, Zürich

621.375-503.22 : 681.3

T. I. Bajenescio: **La détermination à l'aide d'une calculatrice analogique, du point de fonctionnement de l'étage d'un amplificateur opérationnel.** Rev. HF 8(1970)1, p. 19...22.

621.375-503.22 : 681.3

G. I. Rochlin: **Improved design liquid helium temperature regulator using operational amplifier circuits.** Rev. Scient. Instrum. 41(1970)1, p. 73...81.

15 Elektrische Nachrichtentechnik Télécommunications

621.39 : 517

H. D. Lüke: **Binäre Orthogonalfunktionen in der Nachrichtentechnik.** Internat. Elektron. Rdsch. 24(1970)1, S. 1...3

621.391

B. R. Lewin: **Einige Aspekte der statistischen Nachrichtenübertragungstheorie.** Nachrichtentechnik 20(1970)5, S. 167...171.

621.391

E. Neuburger: **Zwei Fundamentalsätze der bidirektionalen Kommunikation.** AEÜ 24 (1970)5, S. 208...214.

621.391.1 : 621.372.5

G. Fritzsche: **Moderne systemtheoretische Grundlagen der Nachrichtentechnik. 3. Vierpoltheorie (Strom-Spannungs-Beschreibung). 4. Vierpoltheorie (Wellenbeschreibung).** Nachrichtentechnik 20(1970)1, S. 15...19.

621.391.3 : 621.317.332.1 : 621.317.733.011.21

J. W. Völk: **Fortschritte in der Bestimmung komplexer Leitwerte und Widerstände im Frequenzbereich von 60 kHz bis 30 MHz.** Frequenz 24(1970)2, S. 46...49.

621.391.31-192

F. T. Bösch and R. E. Thomas: **On graphs of invulnerable communication nets.** Trans. IEEE CT 17(1970)2, p. 183...192.

621.391.31-192

W. Chou and H. Frank: **Survivable communication networks and the terminal capacity matrix.** Trans. IEEE CT 17(1970)2, p. 192...197.

621.391.8

G. Fritzsche: **Moderne Systemtheoretische Grundlagen der Nachrichtentechnik. Teil 7: Signaltheorie.** Nachrichtentechnik 20(1970)5, S. 175...178.

621.391.8

W. D. Wirth: **Die Unterdrückung von Störsignalen bei Kenntnis ihrer Korrelationsfunktion.** NTZ 23(1970)2, S. 64...68.

621.391.8 : 621.376.4

P. C. G. Danby: **Signal recovery using a phase sensitivity detector.** Electronic Engng. 42(1970)503, p. 36...41.

621.391.8 : 621.395.4 : 621.376.52.011.1

H. D. Lüke: **Lineare Signalverknüpfung in der Multiplextechnik.** AEÜ 24(1970)2, S. 57...65.

621.391.812.6.091.1 : 621.391.812.6.092.3 : 551.577

C. L. Ruthroff: **Rain attenuation and radio path design.** Bell Syst. Techn. J. 49(1970)1, p. 121...135.

621.391.812.63.091.1

P. L. George: **Attenuation of radio waves reflected from the ionosphere at oblique incidence.** Proc. IREE Australia 31(1970)1, p. 1...6.

621.391.821

L. T. Remizov, V. R. Vichrov and A. V. Potapov: **Statistical variation of number of atmospherics per units time.** Proc. IEE 117(1970)5, p. 894...896.

621.391.827

T. K. Sen: **Masking of crosstalk by speech and noise.** Bell Syst. Techn. J. 49(1970)4, p. 561...584.

621.391.883.2 : 621.376.55 : 621.376.32

P. D. Sharma, J. N. Tripathi: **Signal to noise ratio studies of PIM and PIM-FM systems.** Internat. J. Electronics 28(1970)2, p. 129...141.

621.304.147.3

W. K. Pehlert: **Analysis of a Burst-Trapping error correction procedure.** Bell Syst. Techn. J. 49(1970)4, p. 493...519.

621.394.147.3

S. Y. Tong: **Performance of Burst-Trapping codes.** Bell Syst. Techn. J. 49(1970)4, p. 477...491.

621.394.347.1

H. F. Harmuth: **Sequenztheorie. Stand der Entwicklung und Richtungen der Weiterentwicklung.** Internat. Elektron. Rdsch. 24(1970)3, S. 73...75.

621.394.347.1

C. Bösswetter: **Die Erzeugung von Walsh-Funktionen.** NTZ 23(1970)4, S. 201...207.

621.39.4.4 : 621.391.3.037.3 : 681.327.8

S. Nash: **Comments on frequency and time division multiplexing.** Telecommun. 4(1970)1, p. 36...39.

621.395.122-503.55

W. C. Chan: **Computer-controlled queuing system with constant-access cycle and general service times.** Proc. IEE 117(1970)5, p. 927...930.

621.395.126.2.002.614

B. Wellenius: **A method for forecasting the demand for urban residential telephone connections.** Telecommun. J. 37(1970)6, p. 262...267.

621.395.345

H. Stolpmann: **Endvermittlung für mobile Sondernetze.** NTZ 23(1970)4, S. 197...200.

621.395.38

P. Lucas: **Etude d'un système simplifié de signalisation par un canal sémaphore.** Ann. Télécommun. 25(1970)1/2, p. 41...59.

621.395.385.4 : 621.317.341.1 : 621.317.74

K. Bauernfeind und K. Rössner: **Kleiner Messkoffer für Nebensprechmessungen.** Siemens Z. 44(1970)2, S. 87...90.

621.395.5 : 621.315.28

A. H. Roche: **Trans-oceanic cable system. System planning and design.** Telecommun. 4(1970)1, p. 15...20.

621.395.623.8

H. H. Klingler: **Lautsprecherkombination «70».** Funktechnik 25(1970)10, S. 377...378.

621.395.63

W. Flohrer and H. Losehand: **Elektronische Ruf- und Signalrichtungen für die Fernsprechvermittlungstechnik.** Frequenz 24(1970)1, S. 11...16.

621.396.029.55 : 621.382.3.049.75

W. W. Diefenbach: **Moderner Transistor-UKW-Super mit Stationstasten und integrierten Schaltkreisen.** Funktechnik 25(1970)1, S. 22...26.

621.396.62.049.75

Integrierte Technik in Koffer- und Heimeräten. Funktechnik 25(1970)7, S. 229...230.

621.396.662 : 621.382.232

P. Heine: **AM-Diodenabstimmung im Hi-Fi-Stereo-Steuergerät «Arena T 9000».** Funktechnik 25(1970)9, S. 323...326.

621.396.67 : 621.375.4

H. H. Meinke: **Zur Definition einer aktiven Antenne.** NTZ 23(1970)4, S. 178...180.

621.396.67.095.2/4

A. C. Kak: **On Rhodos Principle in the theory of planar antennas.** Internat. J. Electronics 28(1970)2, p. 143...148.

621.396.674.3.014.1-465

B. D. Popovic: **Polynomial approximation of current along thin symmetrical, cylindrical dipoles.** Proc. IEE 117(1970)5, p. 873...878.

621.396.674.33

H. Liska, H. Meinke and C. Mohr: **Wellenablösung von einer Breitband-Kegelantenne.** NTZ 23(1970)2, S. 74...79.

621.396.677.32

J. Wolter: **Theorie der Yagi-Antenne.** NTZ 23(1970)4, S. 180...184.

621.396.677.7

H. Früchtling: **Abstrahlung von einer Bandleitung mit ebenem angesetztem Schirm.** NTZ 23(1970)2, S. 80...84.

621.396.677.7

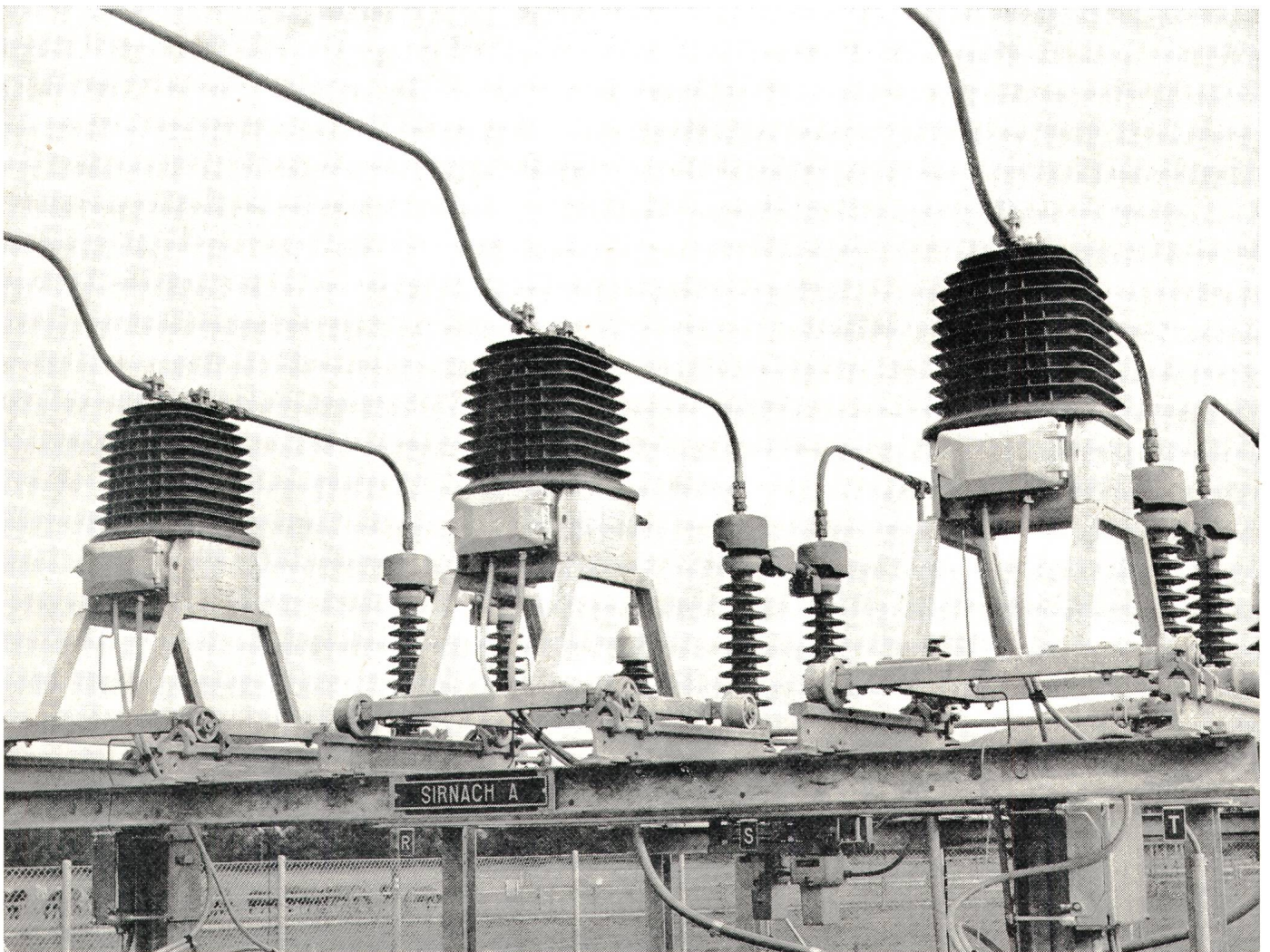
C. Winterfeld: **Die Approximation vorgegebener ebener Flächenströme durch das Tangentialfeld einer ebenen endlichen Gruppe von Aperturantennen.** AEÜ 24(1970)5, S. 253...255.

621.396.677.7 : 621.396.67.095

C. von Winterfeld: **Fernfeldsynthese für eine ebene endliche Gruppe von Aperturantennen.** AEÜ 24(1970)1, S. 52...54.

MOSER-GLASER

**72,5 kV-MESSGRUPPEN in SILESCA®-Giessharzisolation für Freiluftaufstellung.
Kein Oel, keine Compoundmasse, daher wartungsfrei.**



MOSER-GLASER+CO AG, CH-4132 Muttenz

Omni Ray

INFORMATION

nur



MOTOROLA

bietet

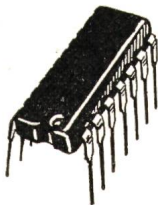
657

IC's in T²L

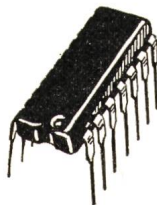
Wählen Sie zwischen 113 Funktionen in 5 T²L-Familien!*

Keine Kompromisse!

Keine zusätzlichen externen Komponenten verteuern Ihre Schaltung!



MC 7490



MC 7475



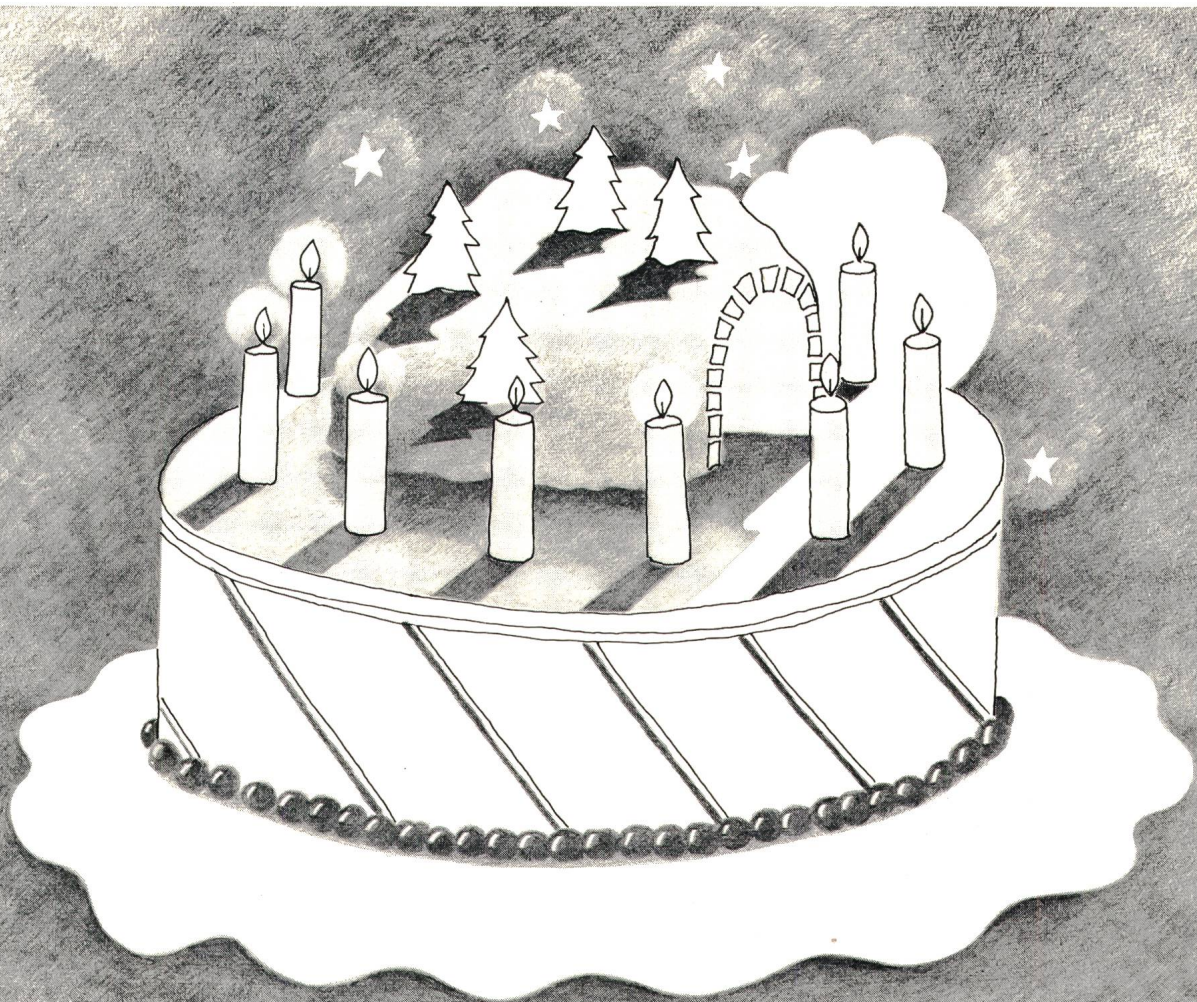
MC 7441



Mit nur 3 Funktionen haben Sie einen kompletten **NIXIE®-Zähler**

* Haben Sie schon unsere neue Lager-Preisliste (Ausgabe März 1970)?

Omni Ray AG CH 8008 Zürich Dufourstrasse 56 Tel. 051/47 82 00 Telex 53239



Philips gratuliert zur Eröffnung des Belchentunnels.

(Wir haben einiges
dazu beigetragen, dass die Autofahrer
unbehellig hindurchkommen.)



Philips Lichtprojektgruppe
Edenstrasse 20, 8027 Zürich, Telefon 051 / 44 22 11

PHILIPS

Schluss

mit der kostspieligen Zeitverschwendung in der Elektronik bei Funktionskontrolle und Fehlersuche!

(Dafür sorgt der Prüfabgriff bei der Phönix-Durchführungsklemme.)

Das ist das Besondere und Neuartige an dieser Klemme. Denn mit dem Prüfabgriff für 2,3-mm-Büschelstecker können Messinstrumente einfach und jederzeit an das Gerät angeschlossen werden. So geht keine teure Arbeitszeit verloren bei Funktionskontrollen, Messwertabnahmen, Kurzschliessen von Stromkreisen oder bei Fehlersuche.

Die Phönix-Durchführungsklemme ist für Geräte der Steuer- und Regeltechnik konzipiert: Mit ihrer ausgereiften Konstruktion

ermöglicht sie einen günstigen Anschluss der Zuleitungen durch die Gerätehauben hindurch oder durch Schalttafel-Montageplatten mit rückseitiger Verdrahtung.

Das allseitig geschlossene Isoliergehäuse ist unzerbrechlich; die Klemme daher unempfindlich gegen mechanische Beanspruchungen.

Jetzt auch bei Ihnen: Schluss mit der Zeitverschwendung! Ihr erster Schritt dazu: Rufen Sie uns an.



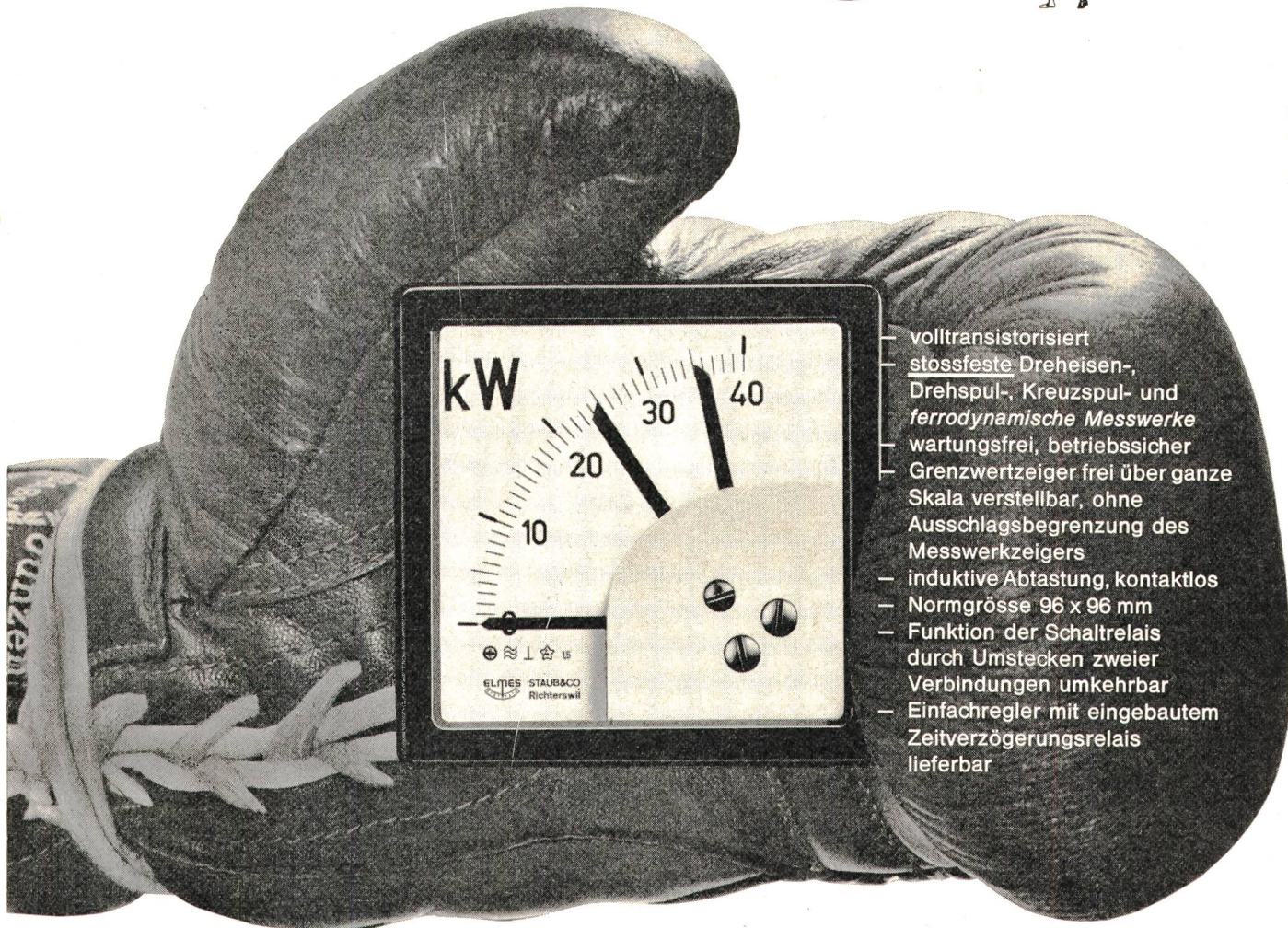
SAUBER + GISIN

Sauber + Gisin AG, 8034 Zürich
Höschgasse 45, 051 - 34 80 80

ELMES 57

Grenzwertregler

stossfest

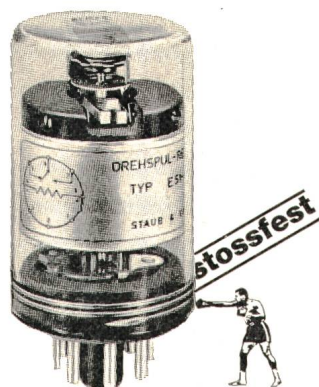


- volltransistorisiert
- stossfeste Dreheisen-, Drehspul-, Kreuzspul- und ferrodynamische Messwerke
- wartungsfrei, betriebssicher
- Grenzwertzeiger frei über ganze Skala verstellbar, ohne Ausschlagsbegrenzung des Messwerkzeigers
- induktive Abtastung, kontaktlos
- Normgrösse 96 x 96 mm
- Funktion der Schaltrelais durch Umstecken zweier Verbindungen umkehrbar
- Einfachregler mit eingebautem Zeitverzögerungsrelais lieferbar

Anwendungsgebiete
Überwachung der Spannung, Leistung, des Leistungsfaktors, Stromes;

Regelung von Druck, Drehzahl, Wasserstand, Geschwindigkeit, pH-Wert, Temperatur etc.;

Automatisierung in der Verfahrenstechnik.



ELMES 51

Drehspulrelais

- höchste Stromempfindlichkeit (10 μ A)
- prellfreie Kontakte
- kurze Schaltzeiten
- steckbare Einheit (Oktalsockel)
- federnd gelagerte Achse
- getrennte Wicklungen (ermöglicht Summen- oder Differenzschaltungen)
- 6 verschiedene Kontaktschema

Anwendungsgebiete

Überwachung des Ladezustandes von Akkumulatoren (auch in Fahrzeugen), Min/Max.-Regelung, Differenzrelais, automatischer Nullabgleich in Brückenschaltungen, Toleranzüberwachung in der Fertigungstechnik, Nullsteuerung bei Ward/Leonard-Antrieben, Stuelement für Schnelldistanzschutz.

Wir bitten um unverbindliche, ausführliche
 Dokumentation Vorführung

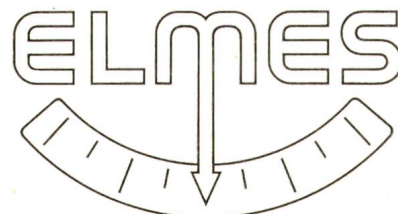
Firma _____

Sachbearbeiter _____

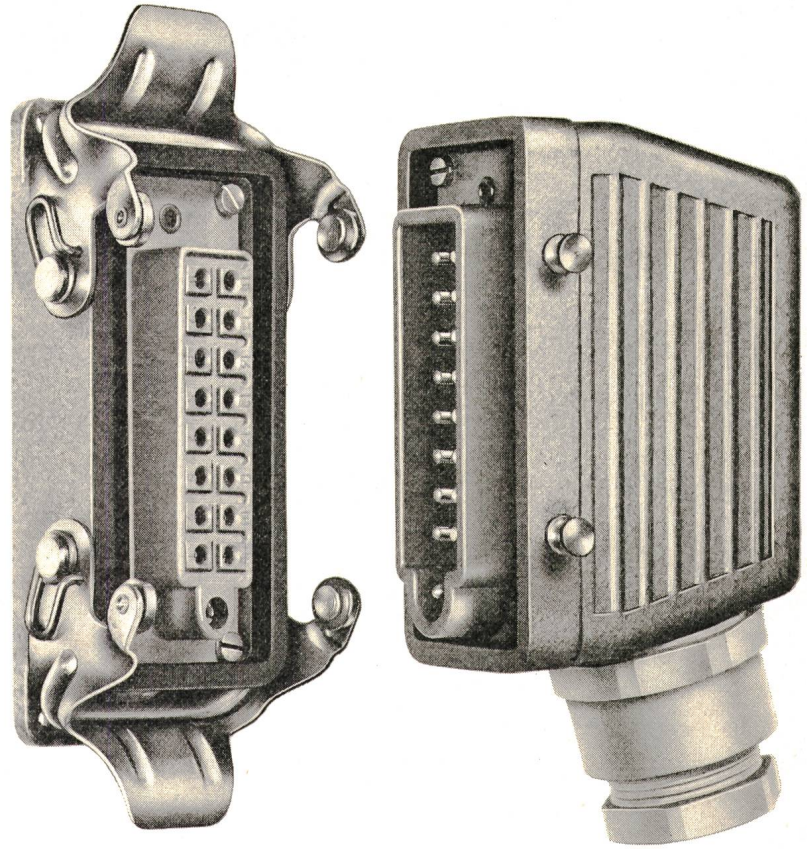
Adresse _____

ELMES Staub & Co.

Fabrik elektrischer Messinstrumente
CH - 8805 Richterswil ZH / Schweiz
Telefon 051/76 22 22 Telex 75 525



Haben Sie Steckerprobleme?



Unser Verkaufsprogramm von Starkstrom- und Steuergeräten umfasst:

ILME-Steckvorrichtungen

- Kontaktzahl: 6/10/16/24/32/
48+E
- Nennspannung: 380 V
- Nennstrom: 16 A
- Prüfspannung: 4000 V/50 Hz/
1 Min.
- Isolationswiderstand: > 50 M Ω
- Schutzart: P 44
(nach DIN 40 050)

Günstige Preise, ab Lager lieferbar

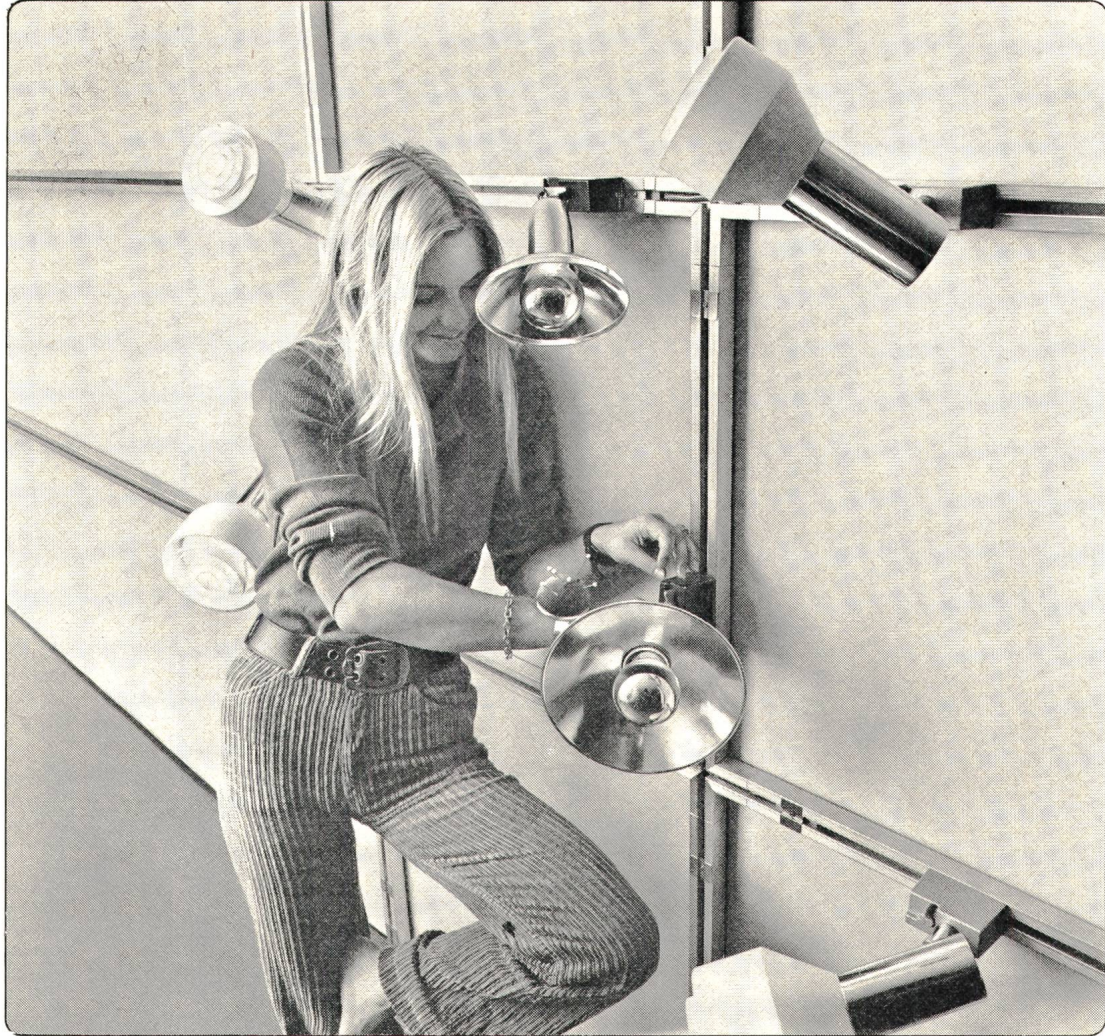
Leistungsschalter, Endschalter, Mikroschalter, Schütze, Motorschutzschalter, Relais, Druckwächter, Druckknopfschalter, Drehschalter, Kippschalter, Annäherungsschalter, Programmschaltwerke, Steckvorrichtungen.

Ferner liefern wir:

Elektronische Bauteile, Elektronische Messinstrumente, Photolampen, Hochspannungsprüfanlagen.

TRACO ZURICH

TRACO TRADING COMPANY LIMITED
JENATSCHSTR. 1 8002 ZURICH TEL. 051 360711



Die formschönen Spot-Lights der Zürcher Firma Alumag-Belmag AG lassen sich auf der stromführenden Ankerschiene präzise in die richtige Position schieben.

Wir gratulieren Ihnen zum Kauf unserer Spot-Lights!

Denn sie dürfen sich wirklich sehen lassen. Sie sind technisch und formal ausgereift. Das heisst: sie passen vorzüglich ins moderne Schaufenster, in Ihr Studio, in die Lesecke, in Ihren Messestand oder in die Vitrine an der Ausstellung.

Überall rücken unsere Spot-Lights das Gewünschte zuverlässig ins rechte Licht!

Und sie leben lang. Ihre Fassungen schmoren auch bei langer Beanspruchung nicht durch.

Bei unserem Baukastensystem wählen Sie aus über 100 Modellen und können nachträglich erst noch selber variieren. Vom funktionellen Punktlichtstrahler bis zum formvollendeten Kugelspot, mit Reflektor, ohne Reflektor, mit Raster, ohne Raster, schwarz oder weiss oder mit verchromter Fassungskaschierung und mit vier verschiedenen Befestigungsvorrichtungen (mit Rosette zum Aufschrauben, mit Stehfuss, mit Klammer oder mit Adapter für die stromführende Ankerschiene, welche die variable Konstruktion ganzer Beleuchtungssysteme ermöglicht).

Spot-Lights sind eine Spezialität unserer Abteilung für Innenbeleuchtung. Bitte verlangen Sie unsere ausführliche Dokumentation. Telefon genügt!

Die Alumag-Belmag AG ist bekannt für: Strassenbeleuchtung — Technische Innenbeleuchtung — Sportplatz-Beleuchtung — Klassische Bronzeleuchten — Quarzlampen — Tiefzieh-, Stanz- und Drückarbeiten.



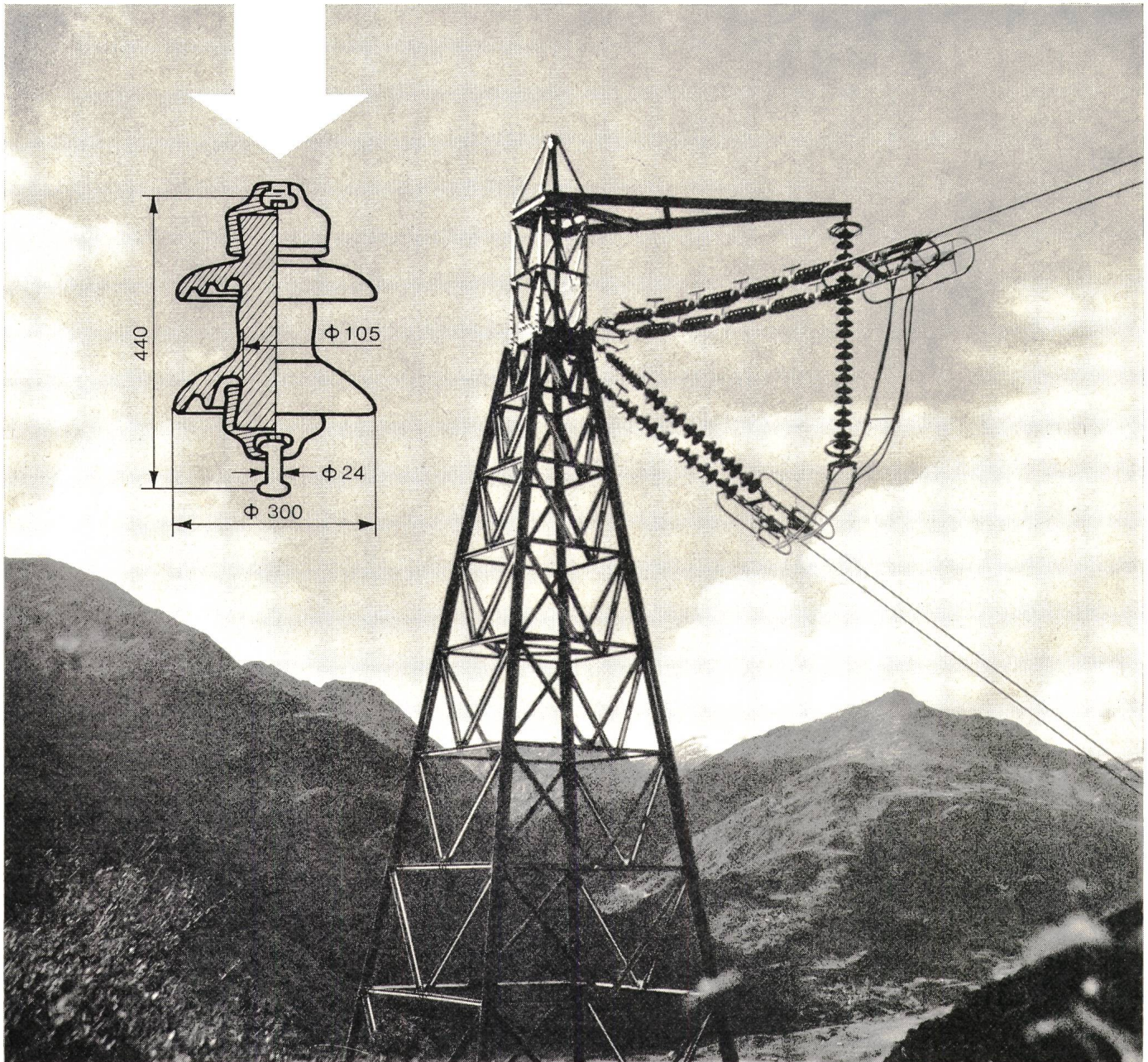
**ALUMAG
BELMAG
AG**

Vereinigte Beleuchtungs- und Metallindustrien

Giesshübelstrasse 30, Postfach, CH-8027 Zürich, Tel. 01-33 22 33

STEMAG

Vollkern-Isolatoren aus
STEATIT
im Hochspannungs-Leitungsnetz
der Schweiz seit
1929



Langstabisolatoren
Stützisolatoren
Apparateisolatoren

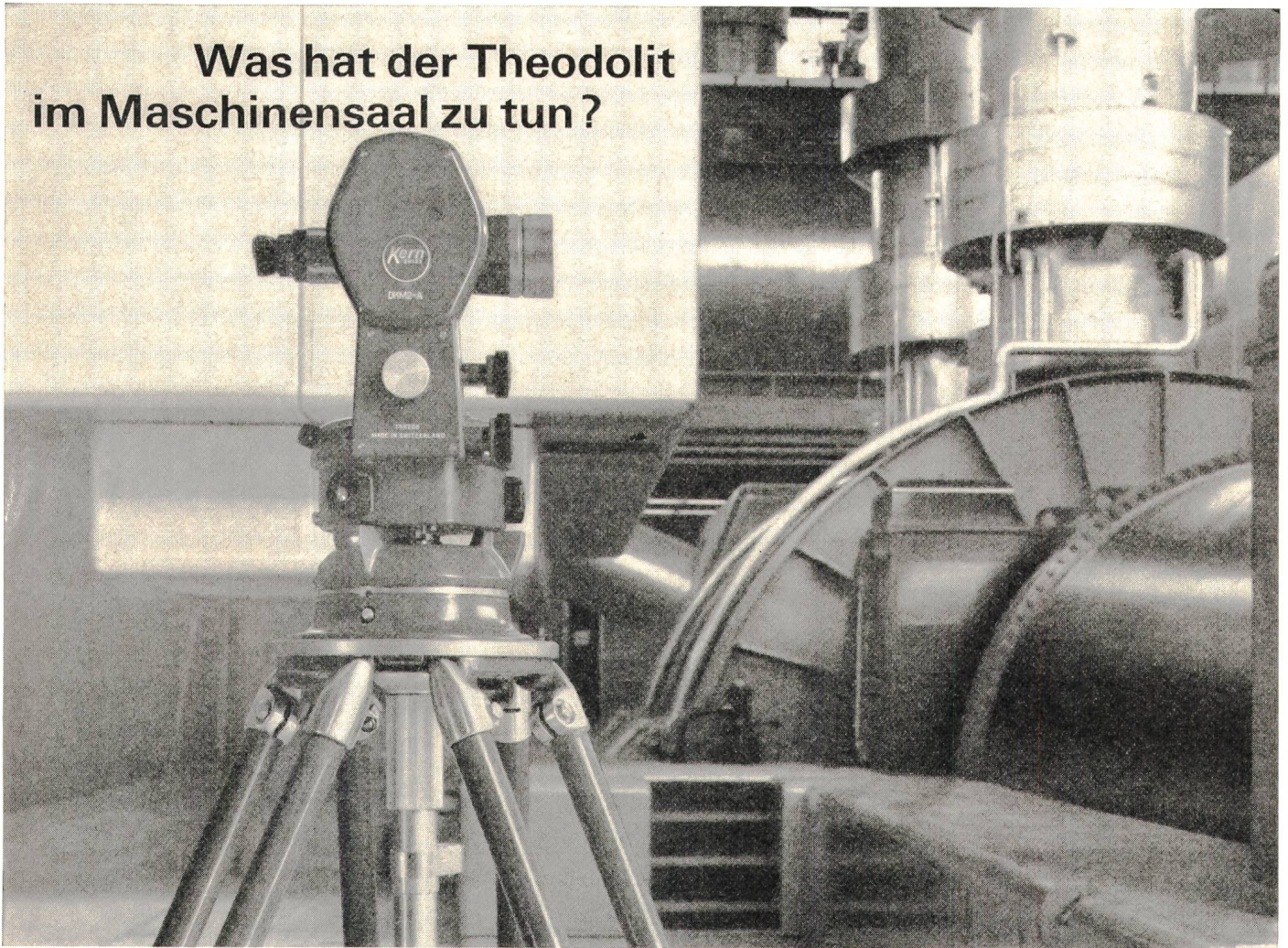
380-kV-Gotthardleitung, Mast 9119 d
der Aare-Tessin AG, Olten
Grösste Spannweite 1125 m (Schöllenen)
Motor-Isolatoren Typ VK 7 aus Steatit
Einbaujahr 1937, seither unter schwersten
atmosphärischen Bedingungen im Betrieb
Projekt: Motor-Columbus AG, Baden

W. MOOR AG

ELEKTRO-INDUSTRIEBEDARF
8105 Regensdorf/ZH
Bahnstrasse 58, Telefon (051) 71 66 44



Was hat der Theodolit im Maschinensaal zu tun?



Vermessungsinstrumente trifft man gewöhnlich im Freien an, auf Bauplätzen, Straßen und Feldern. Doch mehr und mehr tauchen Kern-Theodolite und -Nivelliere auch in Maschinensälen und Werkhallen auf. Was haben sie dort zu tun? Viele Meß- und Kontrollprobleme in der Industrie lassen sich mit Kern-Instrumenten rascher, einfacher und genauer lösen, als mit den herkömmlichen mechanischen Meßverfahren.

Vor allem bei der Montage von Großmaschinen, beim Bau von Atomreaktoren und Teilchenbeschleunigern und im Flugzeug- und Raketenbau bewähren sich Kern-Instrumente als vielseitige optische Richt-, Kontroll- und Meßgeräte.

Theodolite
Nivellierinstrumente
mit optischem Mikrometer
Optische Lotungsgeräte
Autokollimationsrohre, -okulare
und -spiegel
Spezialstative mit Kreuzschlitten
Zahlreiches Zubehör

Senden Sie mir bitte Ihre Broschüre (Optische Prüf- und Meßinstrumente für die Industrie)

Name _____

Beruf _____

Adresse _____

Kern & Co. AG, 5001 Aarau
Werke für Präzisionsmechanik
und Optik





Die Genauigkeit des Modells 7005 kostet weniger als Sie vermuten!



Dieses Digital-Voltmeter mit 5 1/2 Anzeigeziffern gestattet standardmässig die Gleichspannungsmessung mit einer Auflösung von 10 μV bei einer Unsicherheit von $\pm 0,005\%$.

Durch einfaches Stecken von gedruckten Schaltungen lässt sich das Gerät beispielsweise auf folgende Kenndaten erweitern:

- Gleichspannungsmessung mit Auflösung von 1 (ein) μV
- Wechselspannung bis 100 kHz
- Widerstand 10 m Ω bis 10 M Ω (Genauigkeit $\pm 0,005\%$)

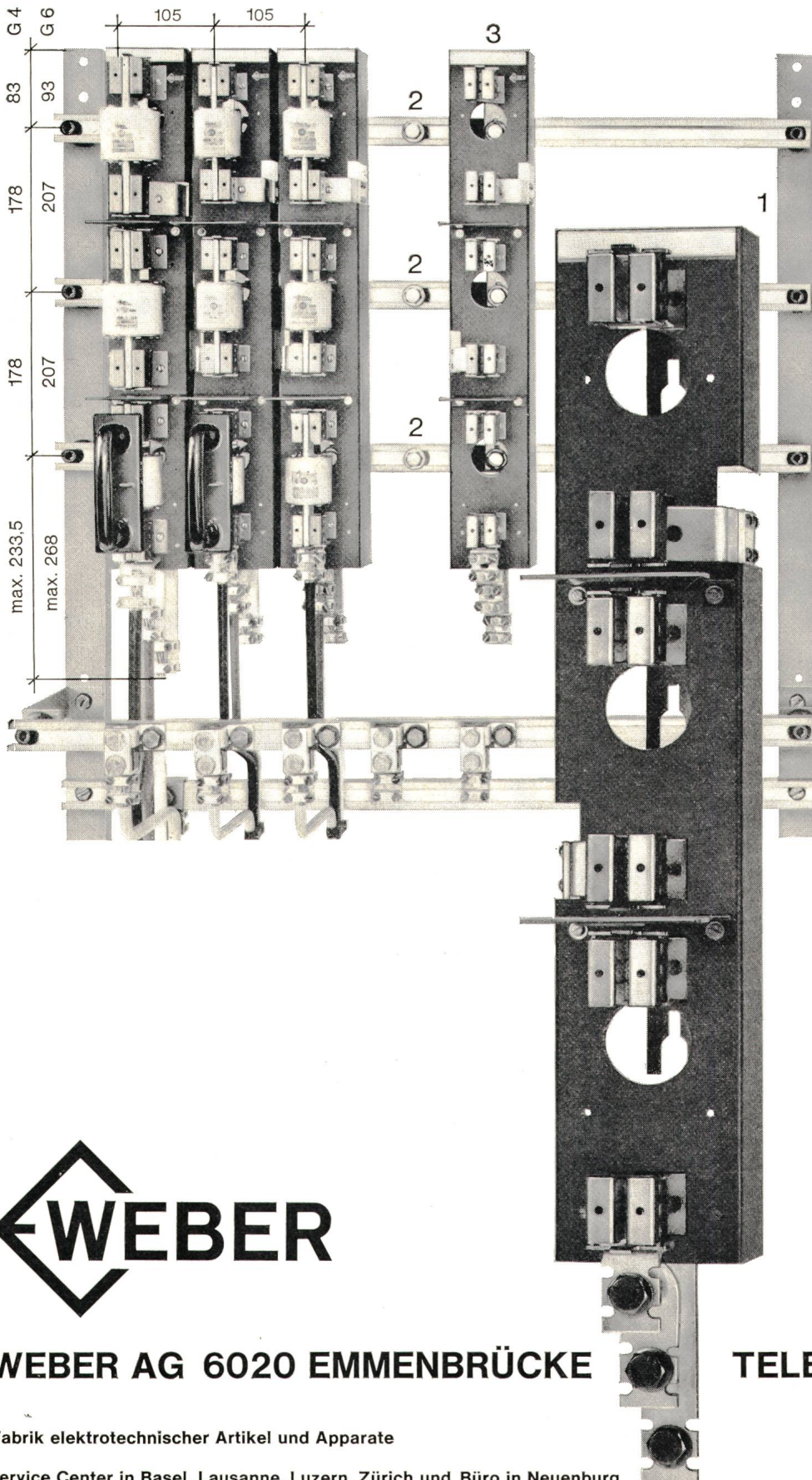
Bei diesem Voltmeter der SYSTRON-DONNER kommt die «Dual-Slope»-Integrations-technik zur Anwendung – wie bei allen SD-Digital-Voltmetern.

Können Sie es sich leisten, beliebig viel in diese Messtechnik zu investieren? Wenn nicht, sollten Sie von uns genaue Angaben über das Modell 7005 anfordern.

SYSTRON-DONNER CORPORATION, CONCORD

Generalvertretung

Für Kabinen- und Stationenbau



TRIBLOC

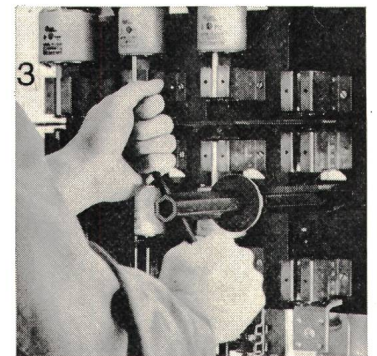
... so einfach

1
Vertikalträger: Jordalschiene, U-Eisen, Aluminiumprofil usw. Bolzen M12 und Tragisolator. (Isolator evtl. direkt gegen Wand)

2
Stromschiene: Kupfer-C-Profil mit schiebbaren Befestigungselementen. Unverlierbare Schrauben M12 ISO. Keine mechanische Bearbeitung.

3
TRIBLOC-Untersatz Grösse 4 (250 A und 400 A) oder Grösse 6 (250 A, 400 A und 600 A) einhängen. Schrauben mit Isolierschlüssel festziehen.

Einfacher geht's nicht mehr.



Neu bei TRIBLOC:

Stromführende Tragschiene
Vorteil: Kein Tragrostsystem

Ganze Untersätze auswechselbar
Vorteil: Keine Einzelteile

Baugrösse 4 (-400 A) und 6 (-600 A)
Vorteil: Ausnützen der Raumhöhe

Geringer Platzbedarf horizontal
Vorteil: Preisgünstigere Anlagen

Herausgeführte Anschlussstücke
Vorteil: Problemlos Verkabeln

Nur 1 Nulleiter für 250 A - 600 A
Vorteil: Einfache Lagerhaltung

WEBER AG 6020 EMMENBRÜCKE

Fabrik elektrotechnischer Artikel und Apparate

Service Center in Basel, Lausanne, Luzern, Zürich und Büro in Neuenburg

TELEFON 041- 5 22 44

TRIBLOC-Untersätze, Nulleiter und Zubehör sind ab Lager lieferbar. Verlangen Sie unsere Preisliste NT.



HAEFELY

EMILE HAEFELY & CIE SA
BALE-SUISSE

**Les transforma-
teurs de tension
inductifs Haefely
assurent une
haute précision,
constante jus-
qu'aux tensions
de service les
plus élevées**

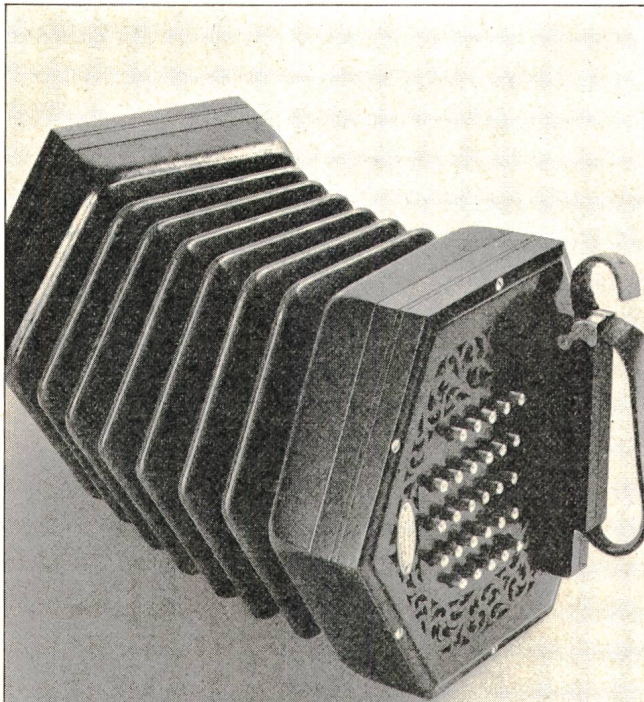
**Haefely inductive
potential Trans-
formers assure
maximum and
constant accuracy
up to the highest
voltage levels**

765 kV

Transformateur
de tension inductif
765 kV d'une
série de 11 pièces
pour le Canada
au cours des es-
sais en usine

Inductive Voltage
Transformer
765 kV from an
order of 11 units
for Canada in
the Haefely-test
room

HAEFELY



Faltenbälge

«GARLOCK liefert sie auch aus PTFE und zwar kurzfristig.»

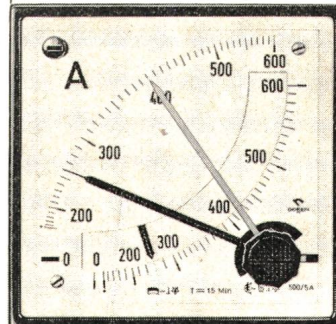
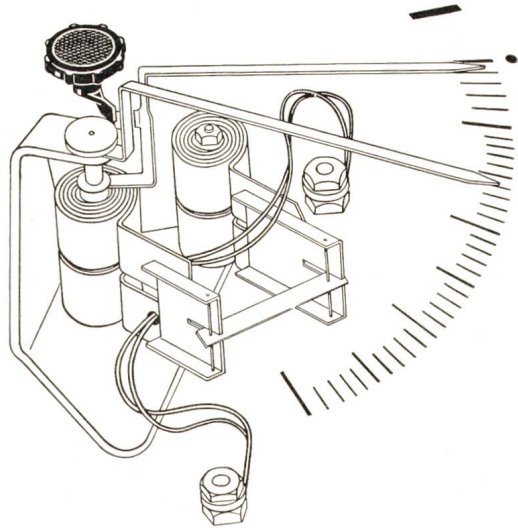
Eigene Produktion und Weiterverarbeitung in der Schweiz ermöglichen unsere ungewöhnlich kurzen Lieferfristen. Nebst PTFE-Faltenbälgen produziert GARLOCK selbstverständlich ein umfassendes PTFE-Programm. Und wenn Sie ganz knifflige PTFE-Probleme haben, wenden Sie sich an uns. Unsere Spezialisten warten darauf, Ihnen bei der Lösung zu helfen.

Garlock

Garlock AG Tösstalstrasse 57 8400 Winterthur
Tel. 052 295221

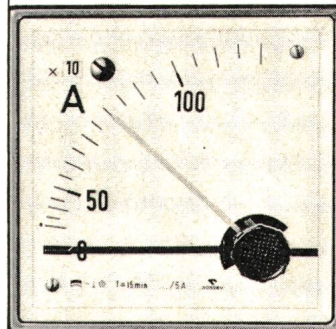
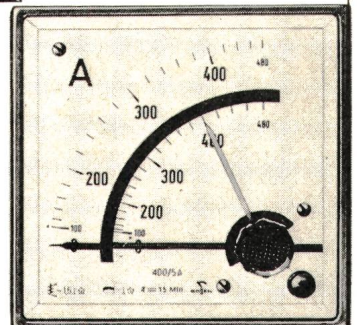
Bimetall-Strommesser

(Maximum-Strommesser)



Kombinierter Bimetall-Dreheisen-Strommesser (96 × 96 mm)
Typ MAqs 1 S 5
nur 62 mm Einbautiefe (mit Klemmen und Befestigung)

Kombinierter Dreheisen-Bimetall-Strommesser* (96 × 96 mm)
Typ AMqs 1 S 5
(Typ AMqs 3 S 5
144 × 144 mm)



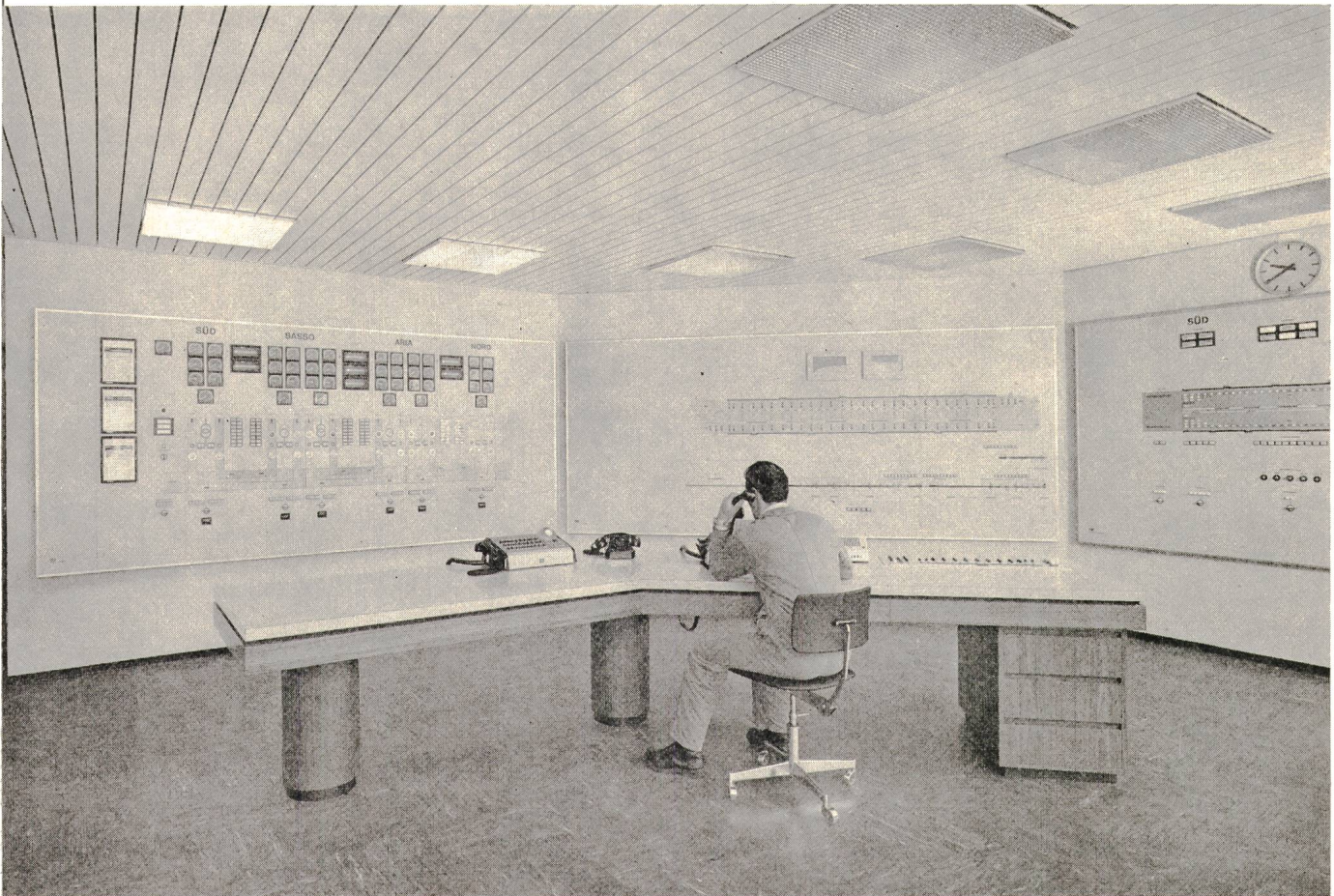
Bimetall-Strommesser (96 × 96 mm)
Typ Mqs 1 S 5
mit einstellbarer Konstanten-Anzeige (eine Ausführung für mehrere Wandler-Übersetzungen)

* auch einfache Bimetall-Strommesser Typ Mqs in den Größen 72 × 72, 96 × 96 und 144 × 144 mm

- Einstellzeit für Bimetall-Meßwerk: 15 oder 8 Min.
- roter Schleppezeiger zur Anzeige des Maximalauschlags
- Schutz-Stromwandler gegen große Überlastung als Zubehör

Ulrich Matter AG, Elektrische Messinstrumente
5610 Wohlen AG, Telefon (057) 6 14 54

Zukunft mit CMC



Wir verfügen über Spezialisten

Zu unserem Verkaufsprogramm gehören nicht nur unsere erstklassigen Apparate, sondern auch ein umfassendes Engineering im Anlagen- oder Steuerungsbau. Aufgrund der öffentlichen Submission über die Ausführung der elektrischen Anlagen im San-Bernardino-Tunnel ist uns die Detailplanung, die Fabrikation und die Montage der Kommandoraumanlagen, der Ventilationssteuer- und -schaltanlagen sowie die Beleuchtungssteuerung samt der damit zusammenhängenden Inbetriebsetzung übertragen worden. Die Abbildung zeigt eine Teilansicht des Kommandoraumes. Von hier aus erfolgt die Überwachung aller Tunnleinrichtungen.

CMC

Carl Maier + Cie

Elektrische Schaltapparate und Steuerungen

8201 Schaffhausen

Telefon 053-8 16 66



Feller- Lichtregler

Helligkeit nach Wunsch

für Glühlampen von 40 bis 440 Watt

an Stelle eines gewöhnlichen Schalters einbaubar
mit SEV-Sicherheitszeichen 
radioentstört

Erhöhter Bedienungskomfort: Ein Druck auf den Regulierknopf
bewirkt das sofortige Ein- oder Ausschalten in jeder Reglerstellung

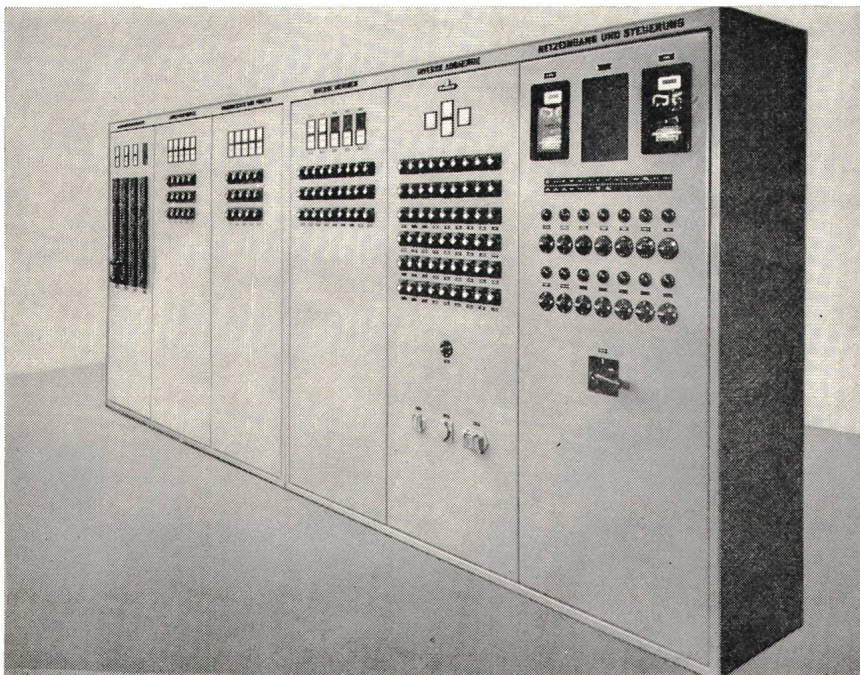
Adolf Feller AG CH-8810 Horgen Telefon (051) 82 16 11

Feller



Xamax

Xamax AG
8050 Zürich Birchstr. 210



Verteilanlagen

In unserer Abteilung Schalttafelbau planen und bauen wir für Sie zweckmässige, formschöne und preiswerte Anlagen. Unser Programm umfasst im wesentlichen Kleinverteiler, Sicherungs- und Zählerverteilschränke für Aufputz- und Unterputzmontage, Nieder- und Hochspannungsanlagen, Kompensationsanlagen, Steuerungen in Schrank- oder Pultausführung sowie Leuchtschaltbilder.

Durch fachgemässe Montage, übersichtliche Verdrahtung und Verwendung hochwertiger Apparate garantieren unsere Anlagen höchste Betriebssicherheit!

Bitte unterbreiten Sie uns Ihre Probleme! Unsere Fachleute stehen Ihnen jederzeit gerne zur Verfügung.

Am Anfang sieht man keinen Unterschied. Alle neuen Röhren sind hell. Keine hat einen schwärzlichen Belag im Innern.

Nach einigen 1000 Stunden hat die Osram-Fluoreszenzlampe immer noch keinen schwärzlichen Belag im Innern, immer noch keine grauen Schatten und keines schwarzen Enden.

Die Osram-Lampe kann sich überhaupt nicht schwärzen, weil wir den

Osram-Protector einbauen.

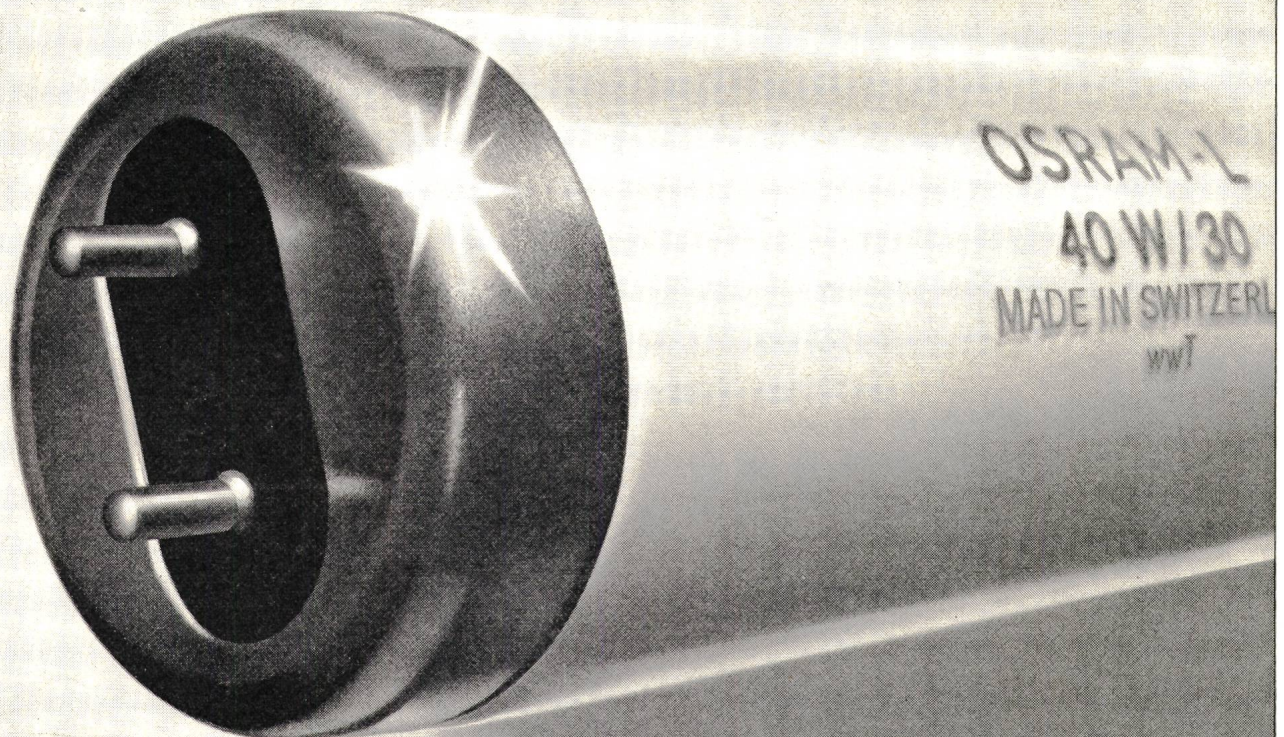
Das erspart Ihnen den Lichtverlust und den Unsinn, für jenes Licht Strom zu bezahlen, das Sie nicht mehr bekommen.

Die Osram-Lampe gibt Ihnen während vielen 1000 Stunden die höchste Lichtleistung ab. **OSRAM**

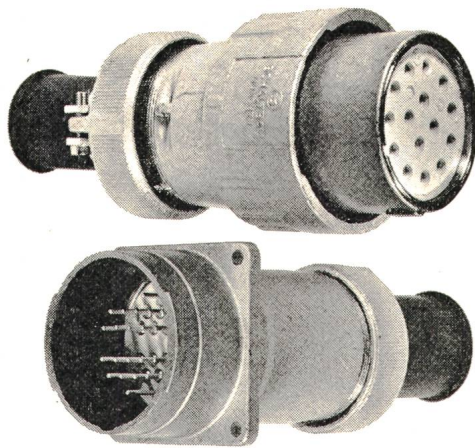


Sie erhalten mehr Licht für Ihr Geld.

Die Sparlampe von Osram.



Baureihe G



 **SCHALTBAU**
MÜNCHEN

Steckverbindungen
– bewährt
– vielseitig
– zuverlässig

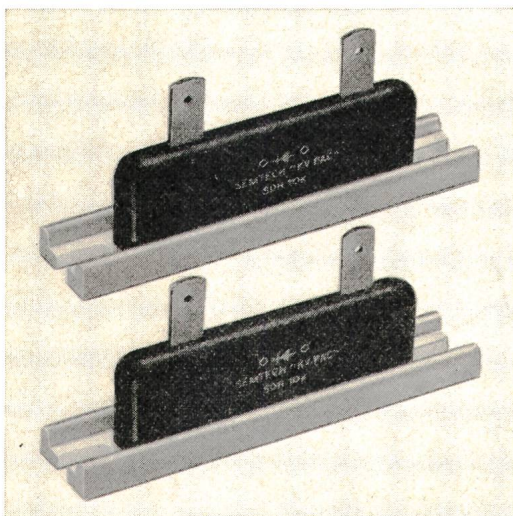
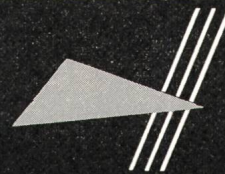
Seit vielen Jahren in der Industrie und der Energie-Verteilung eingeführt. In mannigfaltigen, schwierigen Einsätzen bestens bewährt. Grosse Auswahl in verschiedenen Polzahlen, Anwendung bis 380 V. 4 Gehäusegrössen, alle mit Bajonett-Verschluss, für ortsfeste und fliegende Verbindungen. Prospekt Baureihe G verlangen.

Rufen Sie uns an, wir beraten Sie gerne.

J. E. PETER Industrie-
Vertretungen

Chilestieg 26 8153 Rümlang Tel. (051) 83 78 88

SEMTECH



**HOCHSPANNUNGS-
SILIZIUM-GLEICHRICHTER**

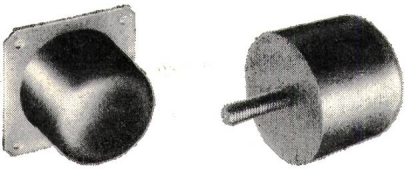
«KV-PAC»
SDH10K-SDHD15K
10 KV-15 KV, 50 A

Koronafreie Konstruktion.

**Auch in Verdoppler- oder
Mittelpunktschaltung erhältlich.**

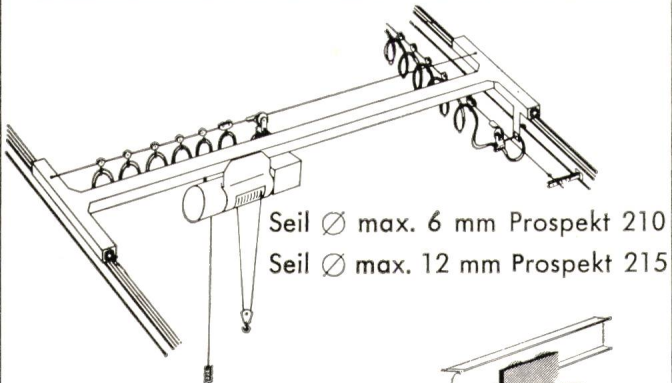
Bourns AG Baarerstr. 8 6301 Zug Tel. (042) 21 78 77

wampfler GUMMIPUFFER



Prospekt 170

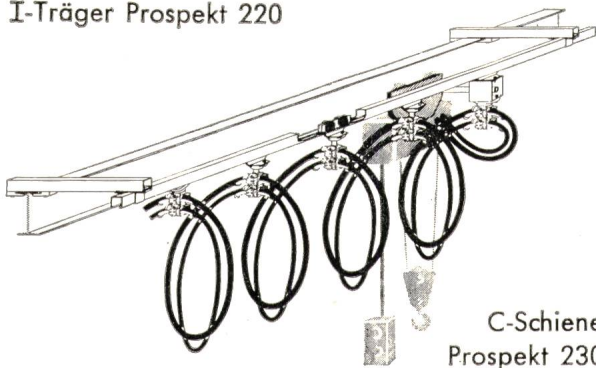
wampfler STROMZUFÜHRUNGEN



Seil \varnothing max. 6 mm Prospekt 210
Seil \varnothing max. 12 mm Prospekt 215



I-Träger Prospekt 220



C-Schiene
Prospekt 230

UNSER LIEFERPROGRAMM

Gummipuffer in verschiedenen Gummiqualitäten und Durchmessern sowie mehreren Befestigungsmöglichkeiten.

Stromzuführungen mit Kabelwagen auf Seil, I-Trägern oder in C-Schienen laufend.

Bitte fordern Sie unsere Unterlagen an

AVGEN

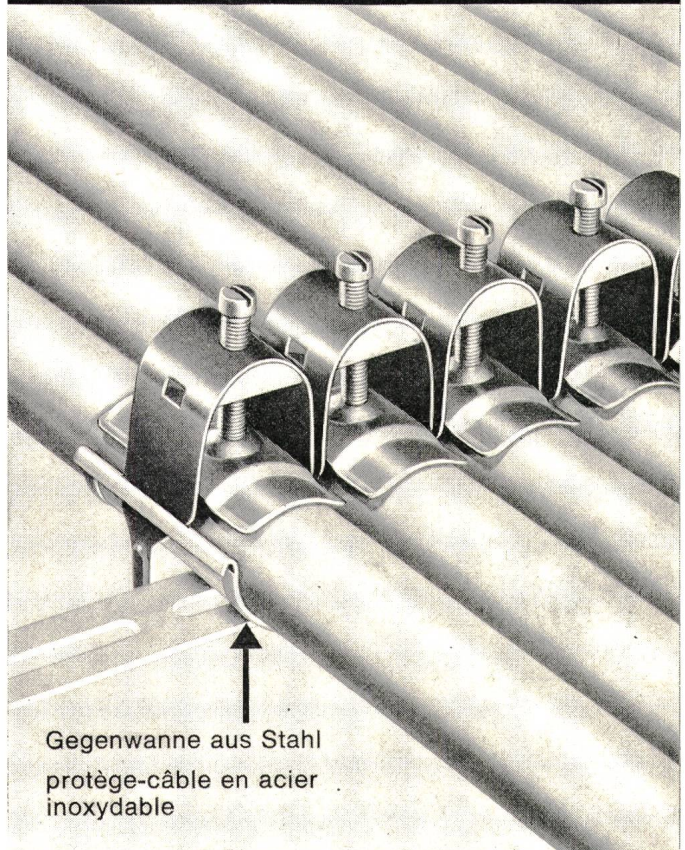
Jakob Gilgen, Maschinen- und Apparatebau
Schwarzenburg Telefon (031) 93 11 33

LANZ

Schnellverleger Etriers

nicht rostend
antimagnetisch

inoxydables
antimagnétiques



Gegenwanne aus Stahl
protège-câble en acier
inoxydable

Nur 6 Größen
für alle Durchmesser
von 8 bis 60 mm

Seulement 6 dimensions
pour tous les diamètres
de 8 à 60 mm

HERMANN LANZ AG 4853 MURGENTHAL

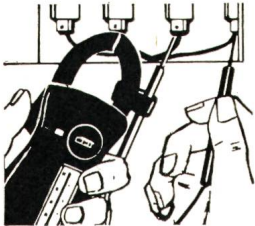
Fabrik für elektrotechnische Artikel und
Metallwaren Telefon 063-91341

und die Grosshandelsfirmen

AMPROBE Universal-Tester

- ausgeführt als Zangen-zweck
- für Strom-, Spannungs- und Widerstandsmessungen
- kompakte, robuste Ausführung
- kleinste Abmessungen, geringes Gewicht
- «Einhand»-Bedienung
- umfangreiches Programm für jeden Verwendungszweck

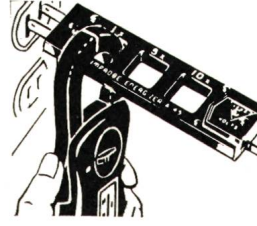
Mit diesem Zubehör lösen Sie jedes Messproblem



zur praktischen Durchführung von Spannungsmessungen



zur Erweiterung der Messbereiche bis 1200 A



zur Erhöhung der Empfindlichkeit um das 10fache, Erweiterung der Messbereiche von 0,6–300 A



zur Prüfung der Phasenfolge

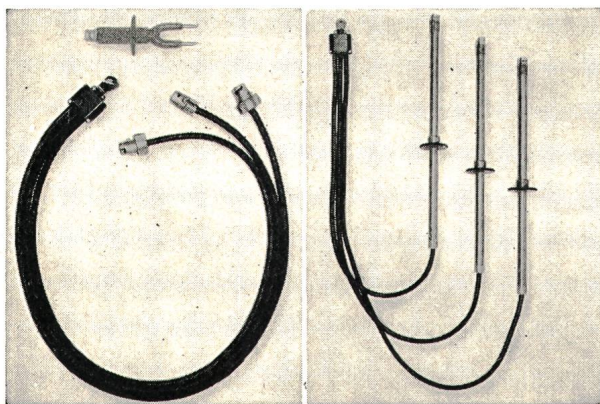
HERREN

Ingenieur-Büro Herren, Schaffhauserstr. 333, 8050 Zürich, Tel. 051/46 64 44

Erdungs- und Kurzschliessgarnituren

für Hoch- und Niederspannungs-Anlagen

⊕ Patent / SEV geprüft



Verlangen Sie unsern reich illustrierten Katalog mit Anwendungsbeispielen

Nyffenegger & Co. AG

Armaturenfabrik

Metallgiesserei

8050 Zürich-Oerlikon

Birchstrasse 108

Tel. (051) 46 64 77



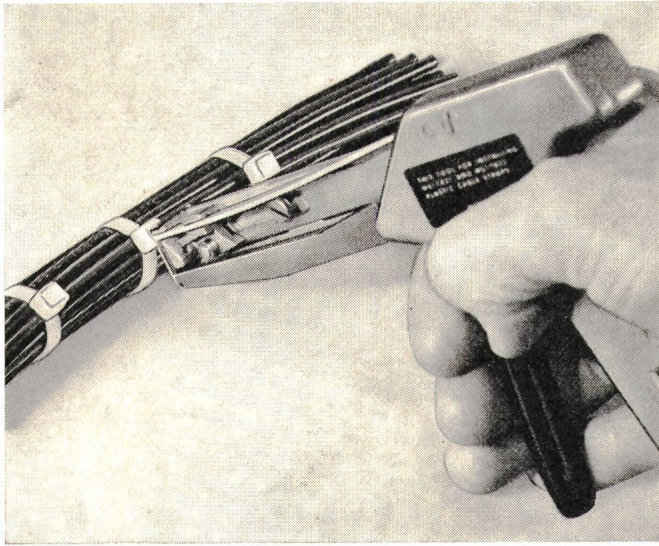
Generalvertretung für die Schweiz:

Glomar AG Goldach

Elektrizitätswerk- und Industribedarf,
9403 Goldach, Tel. (071) 41 70 70

PANDUIT

Kabelbinder STA-STRAP®



- ▶ Patentierter Selbstverschluss, ohne Metallzungen; kein Verdrehen notwendig
- ▶ Nylon-Zytel 6/6 für Betriebstemp. -40° bis +85° C
- ▶ MIL- und NASA-geprüft
- ▶ Lösbar vor endgültigem Spannen (für Kabeltausch oder nachträgliches Einziehen)
- ▶ Saubere, schnelle Verdrahtung von Hand oder mit Panduit-Montagewerkzeug (gleichmässige, voreingestellte Spannung)

Type	Kabelbaum max. Ø mm	Zugfestigkeit kp	Abmessungen mm	Form
SST1M-	20	8	2,4 x 102	
SST1,5M-	30	8	2,4 x 140	
SST1,5I-	30	15	3,4 x 140	
SST2S-	45	22	4,5 x 172	
SST3I-	75	15	3,4 x 280	
SST3S-	75	22	4,5 x 280	
SST4S-	100	22	4,5 x 380	
SST4H-	100	57	7,6 x 376	
SST8H-	200	57	7,6 x 700	
SSC2S-	45	22	4,5 x 187	
SSC4S-	100	22	4,5 x 395	
SSC4H-	100	57	7,6 x 390	
SSM2S-	45	22	4,5 x 172	
SSM4S-	100	22	4,5 x 380	

- ▶ Komplettes Programm von Panduit-Montagezubehör
- ▶ Einsparungen bis 40% des bisherigen Aufwandes
- ▶ Grossmengen ab Lager Zürich lieferbar
- ▶ Verlangen Sie Preisliste, Prospekte und Muster

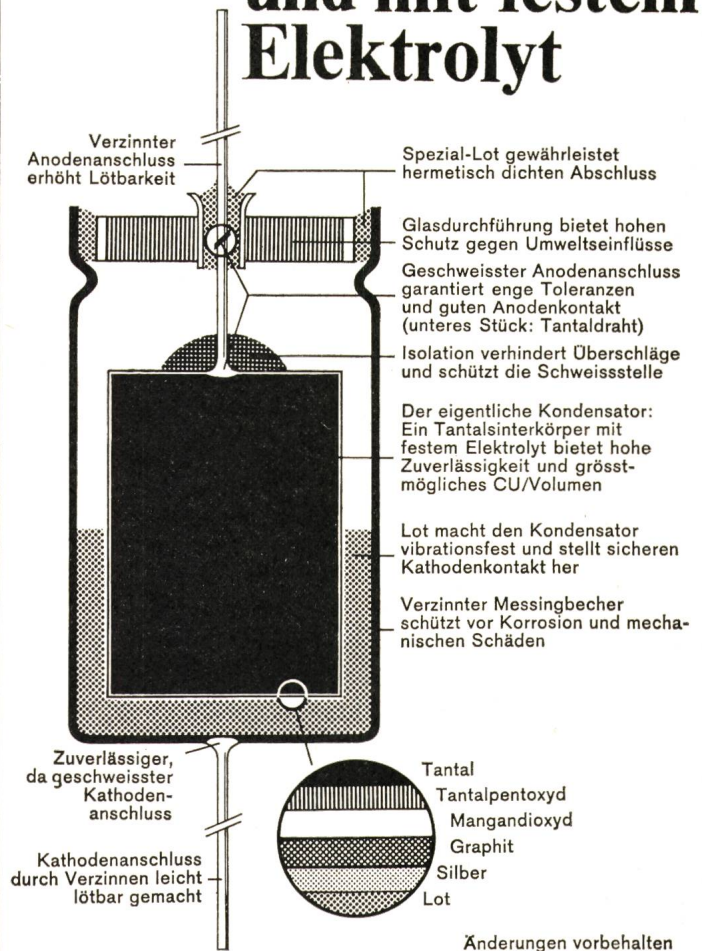
Interelectronic

Interelectronic E. Oertli, Kirchenweg 5
8032 Zürich, Tel. 051/34 84 47

SPRAGUE
THE MARK OF RELIABILITY

Typ
150D

Tantal-Kondensatoren mit Sinter-Anode und mit festem Elektrolyt



Sprague stellte als erste Firma der Welt diese Art von Tantal-Kondensatoren serienmässig her. Bis heute ist die Qualität unübertroffen. Mit Sprague-Kondensatoren kaufen Sie jahrzehntelange Erfahrung.

Alleinvertretung für die Schweiz:

TELION  **elektronik**

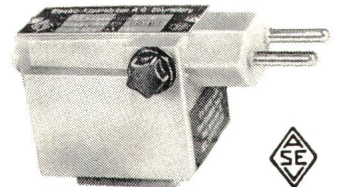
TELION AG, Albisriederstrasse 232, 8047 Zürich
Telefon 051/54 99 11

Qualitäts-Drosselspulen und TRANSFORMATOREN

EAB

ELEKTROAPPARATEBAU AG
2608 Courtelary
Telephon 039/441255

- 1- und 3-phasig 1 VA bis 65 kVA
- Regeltransformatoren
 - Transformatoren mit Schnittbandkernen und für gedruckte Schaltungen mit reduzierten Abmessungen und Preisen



Verlangen Sie unseren Katalog Nr. 30



HALLAUER ROHRE
sind gut
und schnell verlegt



Bezug durch Grossisten

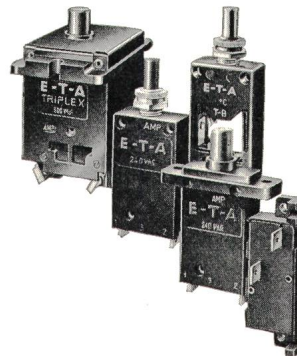


Isolierrohrfabrik
Hallau AG Hallau

E-T-A

SCHALT-, SCHUTZ- u. STEUER-GERÄTE

1- und 3polige, thermische, thermisch-magnetische und nur magnetische **Schutzschalter**.
1- und 3polige thermische **Schalt- und Schutz-Relais** (Anlaufphasen-Schalter, Motorschutz-Relais).
Steuer-Geräte (Verzögerungs-Relais, Impuls-Schalter).
Temperatur-Schaltgeräte (Temperatur-Begrenzer).
Schnellschalt-Geräte (Halbleiter-Schutz):



24 V \simeq bis 500 V \simeq
0,05 bis 400 A

mit und ohne elektrisch getrennte **Signalstromkreise**.

In Normal- und Klein-Bauweise als Einbau-, Anbau- und Aufsteck-Typen nach VDE und internationalen Normen und Vorschriften, in der Funktion als **Schalt-, Schutz- und Melde-**

Geräte für Anlagen, Maschinen und Geräte der VDE-Gruppen 1 bis 8, insbesondere für Klimatechnik — Fahrzeuge — Büromaschinen — Pumpen — Luftfahrt — Chemie — Schiffsbau — Steuer- und Regeltechnik — Nachrichten- und Funk-Technik — Elektronik.



ELLENBERGER & POENSGEN GmbH
8503 Altdorf bei Nürnberg
Tel. 09187 - 215 — Telex 06 / 22381
Westdeutschland

Schweizer Vertretung:
HENRI GRANDJEAN, 4153 REINACH BL, Tel. (061) 76 18 93

störri

Störi & Co. Wädenswil Tel. 051/75 14 33

Elektrische Raumheizung

- seriöse Projektierung elektrischer Heizanlagen
- eigene Fabrikation moderner Heizgeräte
- zuverlässiger Servicedienst

Rostschutz- und Dichtungslacke
TEROLIN-Kitte

Terolin®

Seit
51 Jahren
bewährt

hitze-, kälte-, säurebeständig,
wasserdicht und immer
elastisch.

TEROLIN-Lack schwarz, als Stockschutz über Copra-Impfung, Anstrich für Druckleitungsrohre, Schieberanlagen. Bei Gittermasten erstklassiger Betonsockelanstrich.

TEROLIN-Spezialanstriche für Batterieräume, Freiluftschaltanlagen.

TEROLIN-Unterwasserkitte für Staubecken, Beton, Asphalt, Makadam.

TEROLIN-Entrostungskonzentrate, Tauch- und Streichverfahren.

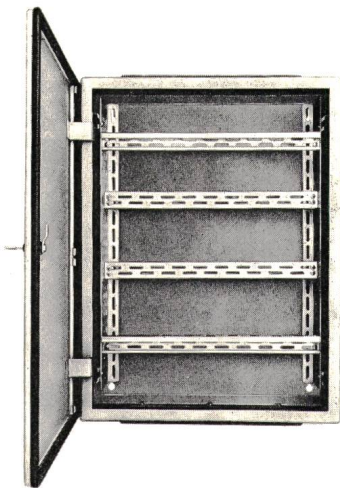
Verlangen Sie für Ihre obigen Probleme bitte Vertreterbesuch.

TEROLIN AG 4132 Muttenz

Bizenenstrasse 55, Telefon (061) 41 38 92

12 Jahre Kollektivmitglied SEV/VSE
51 Jahre MUBA-Aussteller

Sicherungs- und Verteilschränke



Ab Lager

Einfache Bestellung:

- mit einer Nummer bestellen Sie den Schrank
- ebenfalls mit einer Nummer den Einbaurost.

Alles Notwendige ist berücksichtigt!

Staubdicht, oben und unten ungebohrte Metallplatten mit Gummidichtung.

Gleitschienen für die Montage der Chassis. Türen wechselbar für links oder rechts öffnend.

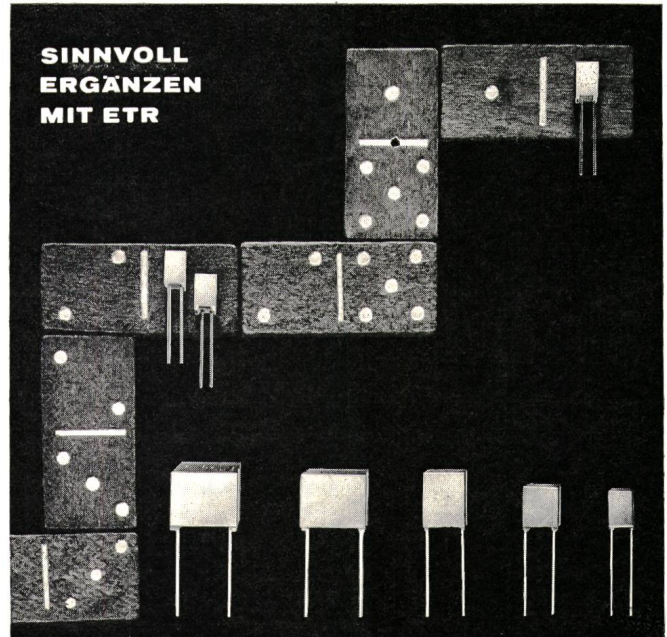
Farbe: innen und aussen grau-hammerschlag, lackiert.

BELECTRA AG

Ankerstrasse 53, Postfach, 8026 Zürich
Telefon (051) 54 48 88



ETR - ein professionelles Bauelement



SINNVOLL
ERGÄNZEN
MIT ETR

AUFGABE

Es besteht kein Zweifel, daß die Einsatzfälle für Tantal-Kondensatoren ständig steigen. Die Gründe hierfür sind vielgestaltig. Der Typ ETR, ein Tantal-Kondensator mit Sinteranode und mit einem festen Halbleiter als Elektrolyten, vereint so viele Vorzüge in sich, daß sein Einsatzgebiet ebenso in der professionellen, wie in der industriellen Elektronik günstig ist.

CHARAKTERISTIKEN

Für die universelle Verwendbarkeit des ETR sprechen folgende Eigenschaften:

- Exakte geometrische Abmessungen und somit hohe Packungsdichte
- 4 Auflagefüßchen und dadurch fester und planer Sitz auf der Leiterplatte
- Polaritäts-Kennzeichnung durch eingeprägte Streifen schließt Falschpolung aus
- in Kunststoffbecher eingegossen und dadurch hohe Feuchtesicherheit

PROGRAMM

Typ	L (mm)	B (mm)	H (mm)	RM (mm)	Kap.-Bereich (min u. max)
ETR 1	4,7	4,2	7,3	2,5	0,1/35- 15/3
ETR 2	7,0	4,0	8,3	5,0	1,5/35- 47/3
ETR 3	7,3	4,8	10,5	5,0	4,7/35-100/3
ETR 4	12,3	7,3	10,5	10,0	10 /35-150/6,3
ETR 5	12,3	12,3	10,5	10,0	33 /35-330/6,3

Nach DIN 44 352

Firmengruppe
Roederstein

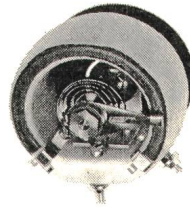
ROEDERSTEIN BAUELEMENTE-VERTRIEB AG

Vorstadt 19
8200 Schaffhausen

Telefon 053 / 5 23 87
Telex 76 327 roebv

EGAPOT

das neue Drahtpotentiometer
in 3 Grössen von 50, 180 und 280 Watt
1 – 2 – 3fache Ausführung auf gleicher Achse
mit Abdeckung, für Schulen und Labors
mit Ausschaltbride, zum Unterbrechen des Stromkreises
mit angebauten Mikroschaltern, zum Betätigen weiterer Steuerfunktionen
mit Motorantrieb, für automatische oder Fernsteuerung
Spezialausführungen und -Kombinationen nach Kundenwunsch
Weitere Produkte:
Schiebe-, Fest-, Stufenwiderstände



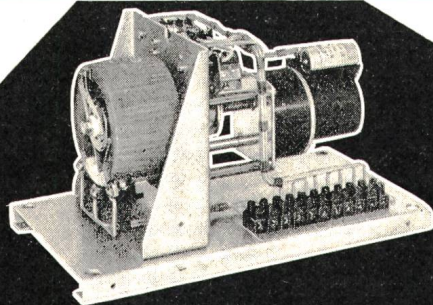
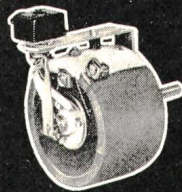
Fragen Sie uns, wir helfen Ihnen die Lösung suchen, wenn es um drahtgewickelte Widerstände geht.



Fabrik elektrischer Widerstände und Apparate
3174 Thörishaus
Telefon (031) 88 10 11

Ringleit-Widerstände

REO



GENERALVERTRETUNG FÜR DIE SCHWEIZ:

KNOBEL

F. Knobel & Co., Ennenda
Verkaufsbüro:
Postfach 8031 Zürich
Tel. 051 42 88 55

Lötfreie Kabelverbindungen

Rohrkabelschuhe 0,5–500 mm²
Stoss- und Abzweigverbinder

Flachsteckverbindungen
Flachstecker isoliert und unisoliert/Flachsteckleisten
Steck-Schraubklemmen

Presskabelschuhe isoliert und unisoliert
Kabelendhülsen und Ösen
Kabelhaltebänder aus Polyäthylen

Vollständiges Werkzeugprogramm
Hand- und Montagezangen
Abisolierzangen, Kabelscheren
Hydraulische Presswerkzeuge bis 100 t Druck

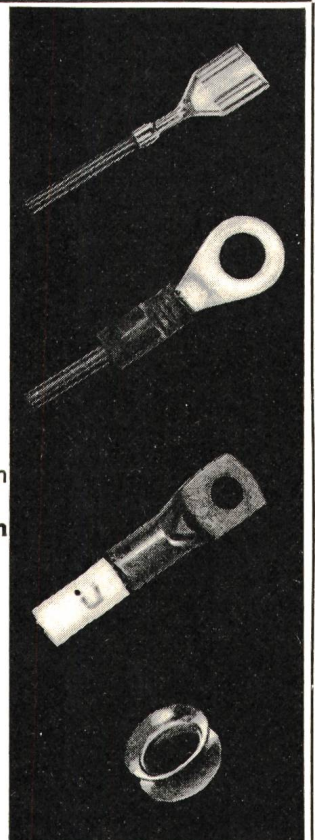
Soudag-UNIPRESS
für Seriearbeiten

Verlangen Sie Unterlagen oder unverbindlichen Vertreterbesuch

Soudag

VERBINDUNGSTECHNIK AG

Friesstrasse 17b
8050 Zürich
Tel. (051) 50 06 36



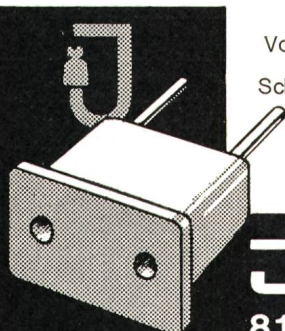
Übergangs-Stecker

Bakelit weiss

Von Steckdosen Tip 1 oder Tip 12 auf
Schutzkontakt-Stecker mit 5mm Stiften

Hülsen 5 mm Stiften 4 mm

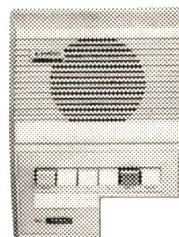
Vom SEV geprüft und gutgeheissen
Verkauf nur durch Grossisten



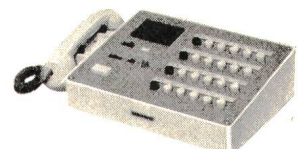
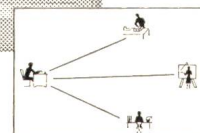
JENNI+CO

8152 GLATTBRUGG

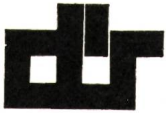
Qualität – klarer Ton – AIPHON



- Gegensprechanlagen
 - Türsprechanlagen
 - Industriesprechanlagen
- mit 1 Jahr Qualitätsgarantie!



ELHAG AG, Berninastrasse 29, 8057 Zürich
Telefon (051) 46 69 07



Transformatoren

einphasig bis 30 kVA
dreiphasig bis 120 kVA
nach SEV-Vorschriften, wie z. B. als:

Einbautransformatoren

mit Klemmen, Lötösen oder
AMP-Anschlüssen

Transformatoren für gedruckte Schaltungen

mit Lötstiften

tragbare Transformatoren

in Gehäuse

Aufbau-Transformatoren

in Gehäuse

Schutztransformatoren

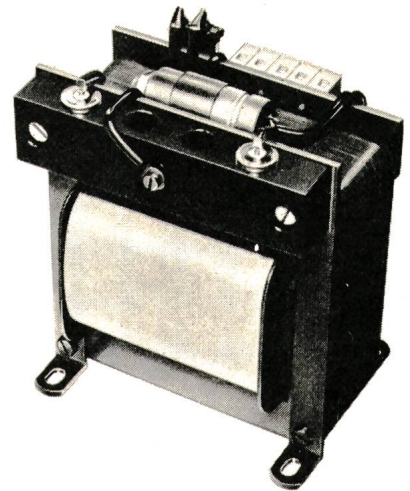
mit verstärkter Isolation
alle Typen sind im Vakuum imprägniert
oder mit Polyesterharz vergossen.

O. DÜR AG 8046 ZÜRICH
WEHNTALERSTRASSE 276 TELEFON 051 - 48 52 25
TRANSFORMATORENFABRIK



Hans Gloor
Fabrik elektrischer Apparate
Baumackerstrasse 45 / 8050 Zürich
Telefon 051-46 83 50

Gleichrichter



Gebrüder Rüttimann Zug

AKTIENGESELLSCHAFT FÜR ELEKTRISCHE UNTERNEHMUNGEN

- Hochspannungsleitungen
bis 380 000 Volt
- Transformatorstationen
- Ortsnetze - Kabelanlagen
- Telephonlinien
- Bahnleitungen
- Schwebebahnen

**Preisgünstige
Qualitätsschalter
für
Elektromotoren**



H. Dillier
Elektroapparatefabrik
6060 Sarnen
Telefon 041 66 29 66



MILLIONEN



022-41 17 20
051-47 16 94

SCHILDER



Gummistecker Raccords en caoutchouc

Fabricant: F. BAILLOD SA, NEUCHÂTEL
quai Suchard 2 — ☎ (038) 5 81 17

Demandez notre catalogue

Wir bauen in Form und Technik vollendet:
Transformatorstationen
Schalt- und Steuerpulte
Pneumatische Verteilschränke
Zähler- und Hauptverteilungen
Steuerungen für Fabrikationsabläufe
Leucht- und Symbolschaltbilder
Stahlkonstruktionen aus Pressprofilen

SANFI

SANFI AG Schaltanlagen für die Industrie
8153 Rümlang-Zürich Telefon 051 / 83 88 22

Leitern

für jeden Zweck aus hochfesten Leichtmetall-Legierungen.
Äusserst leicht, garantieren ein Maximum an Sicherheit;
wetterbeständig, ausgleitsichere Sprossen oder Stufen. Als
Anlegeleiter, Bockleiter, Auszugleiter, Kombinationsleiter
usw. ideal für Lager und Magazine, Verkaufsgeschäfte,
Handwerker, Landwirte sowie Betriebe aller Art.

Für rationelle Arbeitstechnik

hulfegger+co/ag

8712 Stäfa Tel. 051/74 90 33

Verlangen Sie mit diesem Coupon weitere Auskünfte!

Senden Sie uns Unterlagen über Leitern.

Name:

Strasse:

PLZ/Ort:

SB

IDEAL pour fixer les câbles et fils
Sans brides apparentes

Electricité Courants faibles Interphones
Téléphone Antennes TV

CAFIX

Breveté

André Vuillerminaz
case 5 1008 Prilly
☎ 021 24 58 13



Günstige Gelegenheit

29

Für Reservehaltung, Ersatzteile oder Bauprovisorien
sind abzugeben:

4 Ölstrahlschalter Sprecher & Schuh

Typ	HP 6 d
Baujahr	1953
Nennspannung	20 kV
Nennstrom	600 A
Abschaltleistung	350 MVA
Motorantrieb	FK 300
Hilfsspannung	110 V

Die Schalter können auch von Hand betätigt werden.

Anfragen sind zu richten an:

Elektrizitätswerke Wynau, 4900 Langenthal
Telefon (063) 2 25 62

Elektroingenieur (HTL/VDE)

der Starkstromtechnik

Deutscher, 35 Jahre, ledig

4 1/2 Jahre tätig als stellvertretender Abteilungsleiter in einem Grosstadt-Verkehrsunternehmen; Aufgabengebiete: Planung, Projektierung, Bau und Unterhalt von Fahrleitungs-, Stromversorgungs-, Signal- und Funkanlagen, zuvor 5 1/2 Jahre in einer Giesserei der Schwerindustrie tätig; Neubau und Unterhalt aller elektr. Einrichtungen; Lehrlingsausbildung;

sucht aus familiären Gründen in der Ost- oder Innerschweiz entsprechenden Wirkungskreis.

Offerten erbeten unter Chiffre B 30 an die Administration des Bulletin SEV, Postfach 229, 8021 Zürich.

Unser Kunde, Fabrikationsbetrieb für elektrische Konstruktionen, sucht zu raschmöglichstem Eintritt

1 Elektrotechniker-Konstrukteur

mit Erfahrungen im Transformatorenbau P 29-436

2-3 Elektromechaniker

1 Wickler

1 kaufmännischer Lehrling

5-Tage-Woche, Pensionskasse, gute Entlohnung und angenehmes Arbeitsklima. 15

Offerten sind zu richten an:

Fiscuna, Treuhand- und Revisions AG

Frohburgstrasse 4, 4600 Olten

Tel. (062) 21 12 31 oder Tel. (062) 21 62 57

Leistungsfähiger Kleinbetrieb empfiehlt sich für

Anfertigen von Steuerungen für Maschinenbau sowie Heizung und Lüftung, Verdrahten von Elektroapparaten. Einzel- und Serieausführungen.

M. Wolfensberger & A. Mattle
Birmensdorferstr. 16, 8902 Urdorf
Tel. (051) 98 25 55

14

Die **GEWERBESCHULE DER STADT BERN** schreibt auf Beginn des Schuljahres 1971/72 eine

Hauptlehrstelle für Feinmechaniker und Maschinentechniker

Ausbildungsrichtung: Elektro-Feinapparatebau, zur Wiederbesetzung aus.

Unterrichtsgebiete:

Berufskunde, Zeichnen, Elektrotechnik

Anforderungen:

Fähigkeitszeugnis als Maschinentechniker oder in einem anderen Beruf der Maschinenindustrie.

Abgeschlossene technische Mittel- oder Hochschulbildung Richtung Elektrotechnik.

Mehrjährige Tätigkeit in Betrieben der Maschinen- oder Elektroindustrie.

Bewerber mit Unterrichtserfahrung werden bevorzugt.

Besoldung:

22
Nach der Personal- und Besoldungsordnung der Stadt Bern.

Gewerbelehrerbesoldung zuzüglich Teuerungs-, Familien- und Kinderzulagen.

Der Gewählte hat grundsätzlich während der Dauer seines Anstellungsverhältnisses in der Gemeinde Bern zu wohnen. Gegenwärtig können auf begründetes Gesuch hin Ausnahmen bewilligt werden.

Der Eintritt in die Personalversicherungskassen der Stadt Bern ist obligatorisch.

Bewerbungen sind handschriftlich bis zum 6. Februar 1971 Herrn Direktor Fritz Grossenbacher, Lorrainestrasse 1, 3013 Bern, einzureichen.

Der Darstellung des Bildungsganges sind Studienausweise, Zeugnisse und Photo beizulegen.

Der Direktor der Gewerbeschule erteilt nähere Auskunft über Anstellung und Lehrauftrag.

Der städtische Schuldirektor: Dr. H. M. Sutermeister

Approbation elektrischer Betriebsmittel und Geräte in Österreich

Als einziges Büro in Österreich befassen wir uns mit der Durchführung aller Angelegenheiten, welche für die Approbation von elektrischen Betriebsmitteln und Geräten notwendig sind.

Wir übernehmen die Einreichung der Prüfmuster bei einer staatlich autorisierten Versuchsanstalt, sorgen für laufenden Kontakt während der Prüfungen und verfügen somit bereits jederzeit über Zwischenergebnisse. 24

Aufgrund positiver Gutachten erwerben wir das ÖVE-Sicherheitszeichen, führen wenn nötig Erweiterungen und Übertragungen des Prüfzeichens auf andere Firmen durch, kümmern uns um Verlängerungen bei Terminablauf, um ÖVE-Zeichen-Stornierungen und die Kontrolle der Marktüberwachungs- und Jahresgebührenabrechnungen anhand unserer Karteien.

Im Falle von Beanstandungen seitens der Versuchsanstalt arbeiten wir die für den Hersteller am leichtesten durchzuführenden Abänderungsvorschläge aus, wonach es uns bisher noch immer gelungen ist, das ÖVE-Zeichen zu erhalten.

Besonders interessant ist die schnelle Erledigungsdauer von nur wenigen Wochen und die Möglichkeit einer Prüfzeichenübertragung, bzw. Erweiterung auf andere österreichische Firmen innerhalb kürzester Frist.

Nachdem nur österreichische Firmen das ÖVE-Zeichen erwerben können, schätzen insbesondere solche Unternehmungen unsere Einrichtung, welche hier noch keine feste Vertretung besitzen.

Aber auch ausländische Grosskonzerne mit firmeneigenen Niederlassungen in Österreich schenken uns seit Jahren ihr Vertrauen und lassen alle ÖVE-Angelegenheiten von unserem Büro durchführen.

Interessenten wollen sich bitte direkt mit uns in Verbindung setzen.

Technisches Beratungsbüro

Kurt Newes

A-1130 Wien, Opitzgasse 23.

Tel. 82 21 85



Prozessrechner für Strassenverkehrstechnik

Unser Strassennetz für alle Verkehrsteilnehmer leistungsfähiger und zudem auch sicherer zu gestalten: Eine nicht alltägliche Aufgabe für einen jüngeren ELEKTROINGENIEUR der Fernmelde-technik. OFA 67.044.503

Ihre zukünftige Aufgabe kann sehr weitgehend Ihren Fähigkeiten und Neigungen angepasst werden. Als 18

Systemberater Projektleiter oder Verkaufsingenieur

erhalten Sie, soweit notwendig, eine gründliche Ausbildung in elektronischer Datenverarbeitung. Selbstverständlich werden Sie in das gesamte Spektrum unserer Verkehrsrechner eingeführt.

Für einen ersten Kontakt wenden Sie sich bitte an die Personalabteilung der

SIEMENS AKTIENGESELLSCHAFT,
Löwenstrasse 35, **8001 Zürich,** Tel. (051)
23 03 52, intern 274.

La Société des Forces Electriques de la
Goule **Saint-Imier** cherche

un ingénieur-technicien ETS diplômé

pour son service d'exploitation des
réseaux. 12

Après mise au courant, le candidat sera responsable d'un secteur de distribution. Il s'agit d'un travail varié, en partie au bureau et en partie à l'extérieur. P 34-12172

Ambiance de travail agréable, semaine de 5 jours, logement à disposition.

Faire offre à la **Direction de la Société des Forces Electriques de la Goule à Saint-Imier** ou téléphoner pour des renseignements au no (039) 41 45 55 (int. 30 ou 14).

Wir suchen auf den 1. Juli 1971 einen Nachfolger für den altershalber zurücktretenden

Direktor

des Elektrizitätswerkes der Stadt Biel
(Elektroing. ETH, HTL) 13

Die Position verlangt eine reife Persönlichkeit mit Erfahrung auf dem Gebiet einer **städtischen Stromversorgung**, dem Netz-, UW- und Stationenbau, der öffentlichen Beleuchtung, dem Tarif- und Personalwesen. Fähigkeiten in der Menschenführung, Planung und Organisation sind ausschlaggebend.

Zeitgemässe Entlohnung im Rahmen der städtischen Besoldungsordnung.

Schweizer Bürger, deutscher Muttersprache mit guten Französischkenntnissen (oder umgekehrt), welche obigen Anforderungen entsprechen können, senden ihre Bewerbung baldmöglichst an die

Direktion der industriellen Betriebe der Stadt Biel, Rathausgässli 3, **2500 Biel.**
Der Direktor: R. Kohler, Gemeinderat.

(Telefonische Rückfragen unter Nr. 032/7 23 32)

LECLANCHÉ S. A.

cherche pour le poste de P 42-15 295

chef de fabrication

ingénieur ETS ou EPF ayant si possible quelques années de pratique. Place stable avec belles possibilités d'avenir pour personne capable de contribuer efficacement au développement d'une fabrication en pleine expansion. 27

Faire offres avec curriculum vitae, photographie et prétentions de salaire, à la Direction à Yverdon.

Für den Ausbau unserer Studienstelle suchen wir einen jüngeren 16

Elektroingenieur

zur selbständigen Bearbeitung von technisch-wirtschaftlichen Problemen der Elektrizitätswirtschaft (kleines Team). Wir erwarten sehr viel eigene Initiative und persönliches Interesse an neuen Ideen auf dem Gebiete der Elektrizitätsanwendung.

Mit dem umfangreichen und vielseitigen Tätigkeitsgebiet machen wir Sie gerne in einer mündlichen Besprechung bekannt.

ELEKTROWIRTSCHAFT, Postfach,
8023 Zürich, Tel. (051) 27 03 55

H. WEIDMANN AG

sucht

Techniker

der Fachrichtung Starkstromtechnik

Wir sind eine international bekannte, auf dem Gebiet der modernen Hochspannungs-isolation für Transformatoren und Kondensatoren tätige Firma.

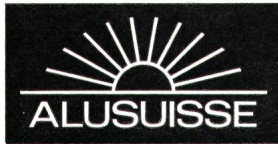
Zum weiteren Ausbau unserer Beratungstätigkeit suchen wir einen jüngeren Techniker der Fachrichtung Starkstrom, dem wir interessante Aufgaben im Bereich der Entwicklung und Konstruktion von Hochspannungs-isolationen übertragen wollen.

Interessenten bieten wir Gelegenheit, sich in das interessante Gebiet der Höchstspannungs-isolationstechnik unter kundiger Leitung sorgfältig einzuarbeiten. 25

Wir sind eine fortschrittliche Firma und gewähren unseren Mitarbeitern überdurchschnittliche soziale Leistungen.

Bitte richten Sie zur Kontaktaufnahme Ihre Bewerbung mit den üblichen Unterlagen direkt an unseren zuständigen Direktor, Herrn H. P. Moser.

H. WEIDMANN
AKTIENGESELLSCHAFT, 8640 Rapperswil SG



Aluminium wird als elektrischer Leiter in stark und schnell steigendem Mass in Kabel-, Schalt- und Verteilanlagen, Transformatoren und im Apparatebau eingesetzt. Für die Lösung der dabei auftretenden Probleme suchen wir einen gut ausgewiesenen

Ingenieur-Techniker HTL

(Fachrichtung Starkstromtechnik)

Der Aufgabenbereich umfasst Neuentwicklungen und technische Kundenberatung in oben erwähnten Gebieten. Erfahrungen im Schaltanlagen- und/oder Elektroapparatebau sind erwünscht.

Dieser Mitarbeiter wird auch Kunden im Ausland beraten und hierfür Auslandsreisen unternehmen; Fremdsprachenkenntnisse sind deshalb von Vorteil.

Ferner suchen wir für unser der Entwicklungswerkstatt angegliedertes Elektrolabor einen gut ausgewiesenen

Elektromechaniker

für folgende Aufgaben: P 44-1324

- Entwicklung und Bau von Prüfgeräten, Bau von Geräteprototypen 10
- Mithilfe bei der Durchführung von Versuchen und teilweise selbständige Überwachung derselben

Erfahrung auf dem Wicklerei-Gebiet sowie Fremdsprachenkenntnisse für gelegentliche Auslandsreisen sind erwünscht.

Wir bitten um Zustellung der Angebote mit den üblichen Unterlagen an die Personalabteilung

Schweizerische Aluminium AG
Buckhauserstrasse 11
8048 Zürich

LECLANCHÉ S.A.

cherche pour le poste de P 42-15 295

constructeur

responsable de l'étude de la construction des machines nouvelles, ingénieur-mécanicien ETS ayant si possible quelques années de pratique.

Place stable convenant bien à personne s'intéressant aux problèmes de mécanisation et d'automatisation de fabrications très diverses, en général de grandes séries. 28

Faire offres avec curriculum vitae, photographie et prétentions de salaire à la Direction à Yverdon.

therma

Wir suchen

P 19-21

Ingenieur

für die

31

- **Koordination von Wertanalyseteams**
- **Planung und Überwachung von Entwicklungsprojekten**

Eine anspruchsvolle Aufgabe für einen jüngeren Mitarbeiter mit guter Auffassungsgabe.

Für einen verheirateten Bewerber steht komfortable und preisgünstige Wohnung zur Verfügung.

Ihre Bewerbung mit den üblichen Unterlagen richten Sie bitte an die Direktion

Therma-Haushalt, 8762 Schwanden
Telephon (058) 7 14 41

Gesucht Stelle als

Betriebsleiter/Zentralenchef

Ich verfüge über:

- mehrjährige Erfahrung in der Leitung
- Personalführung
- Rationalisierung und Organisation eines Kraftwerkbetriebes. 2

Gute Kenntnisse in der:

- industriellen Elektronik
- Automation und Regeltechnik

Offerten sind zu richten an Chiffre B 2 an die Administration des Bulletin SEV, Postfach 229, 8021 Zürich.

Assekuranzdepartement des Kantons Thurgau

Wir suchen für unser Elektroinspektorat einen

Inspektor

mit Meister- oder Kontrolleurprüfung zur Kontrolle elektrischer Hausinstallationen.

Wir bieten eine selbständige, abwechslungsreiche Tätigkeit, Fünftagewoche, Pensionskasse.

Bevorzugt wird erfahrene Persönlichkeit mit angenehmen Umgangsformen. 21

Handschriftliche Anmeldungen mit Angaben über Ausbildung, bisherige Tätigkeit und Gehaltsansprüche sind unter Beilage von Zeugnisabschriften und einer Photo an das unterzeichnete Departement zu richten.

Assekuranzdepartement des Kantons Thurgau

SULZER

Zur Ergänzung eines kleineren Teams im Elektrobüro unserer Abteilung WERK-ANLAGEN suchen wir einen

dipl. Elektrotechniker

Fachrichtung Starkstrom P 41-225/6988

Das Aufgabengebiet umfasst:

- Projektierung von Energieversorgungs- und Steuerungsanlagen in unseren Neu- und Umbauten
- Bauleitung bei der Ausführung der elektrischen Anlagen
- Planung und Überwachung von Revisionen an Betriebseinrichtungen

Wir erwarten:

6

- Erfahrung im Installationsfach und wenn möglich in der Steuerungstechnik
- Initiative und Sinn für Zusammenarbeit

Wir bieten Ihnen:

- Eine selbständige und entwicklungs-fähige Stelle auf einem anspruchsvollen Arbeitsgebiet

Gerne erwarten wir Ihre telefonische oder schriftliche Kontaktnahme mit unserem Personalbüro für technische Angestellte. Kennziffer 6988, Tel. (052) 81 11 22, intern 3630.

Gebrüder Sulzer
Aktiengesellschaft
8401 Winterthur



EWB

In unserer

Installationsabteilung

bieten wir einem

P 05-2028

dipl. Elektrotechniker

aus der Hausinstallationsbranche einen vielseitigen und selbständigen Arbeitsbereich. Wir möchten dem neuen Mitarbeiter interessante und anspruchsvolle Projektierungsaufgaben für vorwiegend grössere Anlagen übertragen.

Im Rahmen der städtischen Personalordnung können eine fortschrittliche, den Anforderungen entsprechende Besoldung und ausgebaute Sozialleistungen gewährt werden. Unsere Büros befinden sich an zentraler Lage an der Monbijoustrasse. 23

Für eine unverbindliche Besprechung oder allfällige Rückfragen stehen wir gerne zur Verfügung.

Personaldienst des Elektrizitätswerkes der Stadt Bern
3001 Bern, Postfach 2648, Tel. (031) 25 02 21.

La Municipalité de Lausanne met au concours

un poste d'ingénieur

chef de division au service de l'électricité pour la préparation et l'exécution de travaux tant dans le domaine de l'économie énergétique que dans ceux de la construction et de l'exploitation d'installations de production, de transport et de distribution d'énergie électrique jusqu'à 130 kV.

On demande: plusieurs années de pratique, si possible dans le domaine du courant fort, de l'économie énergétique, de la production, de la distribution d'énergie; aptitude et expérience de la direction du personnel; aptitude au travail en équipe.

On offre: travail indépendant et responsabilités étendues à ingénieur aimant le travail en collaboration, salaire en rapport avec l'expérience acquise et l'importance de la fonction, conditions sociales avantageuses. 26

Les ingénieurs que ce concours est susceptible d'intéresser sont priés de prendre contact jusqu'au 27 janvier 1971 par téléphone, au no 21 46 01 (021), interne 420 ou 429, afin d'obtenir renseignements complémentaires ou rendez-vous ou encore de présenter leur candidature à la

Direction des services industriels
Service de l'électricité
Place Chauderon 23, 1000 Lausanne 9



Die Abteilung Kraftwerke bei der Generaldirektion SBB sucht für die Projektierung und den Bau elektrischer Anlagen in Kraft-, Umformer- und Unterwerken P 05-10019

1 Ingenieur-Techniker HTL

für die selbständige Bearbeitung von Aufgaben beim Bau und Betrieb elektrischer Energieversorgungsanlagen einschliesslich der Beschaffung von elektrotechnischem Material für Hochspannungs- und Kommandoanlagen.

2 Elektrozeichner

mit abgeschlossener Berufslehre als Mitarbeiter beim Bau und Betrieb elektrischer Energieversorgungsanlagen. 17

Geboten wird dauernde Anstellung mit Aufstiegsmöglichkeiten und abwechslungsreicher Tätigkeit, gut ausgebaute Personalfürsorge, 5-Tage-Woche.

Die Besoldung richtet sich nach den für das Bundespersonal geltenden Normen.

Handschriftliche Anmeldungen mit Zeugnisabschriften sind zu richten an die Abteilung Kraftwerke SBB, Mittelstrasse 43, 3000 Bern.



In unserem Produktbereich Zähler und Fernwirktechnik ist eine

Kaderfunktion

zu besetzen. Wir suchen einen

P 43-12601

Leiter

für das Verkaufsbüro Schweiz.

Die Tätigkeit erfordert eine Ingenieurausbildung, Erfahrung im Verkauf und Beherrschung von mindestens zwei Amtssprachen.

Die Aufgabe umfasst:

- Korrespondenz, Offerten und Bestellungen, Anweisungen an das Personal für die technische und kommerzielle Bearbeitung derselben.
- Telefonischer Verkehr mit der Kundschaft.
- Kundenempfang in Zug, Kundenbesuche, Mitwirkung bei Schulungskursen.
- Technische Schulung des Vertreterstabes.
- Administrative Führung des Verkaufsbüros, Mithilfe bei der Führung des Vertreterstabes, Stellvertretung des Verkaufschefs Schweiz.

Nach einer gründlichen Einführung ist die Zeichnungsberechtigung vorgesehen. Persönlichkeiten mit EW-Erfahrung bringen eine gute Voraussetzung mit für eine erfolgreiche Tätigkeit.

Wir bitten Bewerber, sich schriftlich oder telefonisch mit der Personalabteilung der **Landis & Gyr AG, 6301 Zug**, Tel. (042) 24 36 33, in Verbindung zu setzen, unter Bezugnahme auf Kennziffer 991.



Als gesamtschweizerisch gut eingeführtes Büro

BERATENDER INGENIEURE für INSTALLATIONSPLANUNG

können wir Ihnen, dem zielbewussten, an selbständiges Arbeiten gewöhnten Fachmann, einen interessanten, vielseitigen Arbeitsplatz für die Bearbeitung von Grossprojekten als

PROJEKTLEITER BAULEITER
TECHN. ASSISTENT ZEICHNER

anbieten.

Arbeitsorte: **Basel, Bern, Genf, Lausanne, Luzern, Zürich.**

An jedem dieser Orte erwartet sie eine gut bezahlte Stelle in einem jungen, aufstrebenden Arbeitsteam. Fortschrittlich ausgebautes Sozialwerk.

SCHERLER AG
SA

Scherler AG, Papiermühlestrasse 9, 3013 Bern
Telefon (031) 42 36 37, Herr Felder

MOTORCOLUMBUS

Wir sind eine der grössten Ingenieurunternehmen der Schweiz mit über 400 Mitarbeitern. Unsere Ingenieure wirken am Ausbau der Infrastruktur sowohl in Europa und in Übersee mit. 7

Im Rahmen der Ausdehnung der Aufgaben unseres Rechenzentrums suchen wir zur Realisierung anspruchsvoller Programmierarbeiten

Analytiker/Programmierer

technisch-wissenschaftlicher Richtung, die in Zusammenarbeit mit unseren technischen Abteilungen Probleme auf dem Gebiet des Bauingenieurwesens, der Elektrotechnik und der Nukleartechnik sowie der Systemsimulation bearbeiten können. P 02-556

Gute Kenntnisse der FORTRAN-Sprache sowie Englischkenntnisse sind erwünscht.

Interessenten werden eingeladen, ihre Bewerbung unter Kennziffer RZ-15 an das Personalbüro der MOTORCOLUMBUS Ingenieurunternehmung AG, Parkstrasse 27, 5401 Baden, zu richten.

MOTORCOLUMBUS

AG FÜR PERSONALBERATUNG ZÜRICH

TALSTRASSE 20
TEL. 051 25 96 56

- EINE ANGESEHENE UND KAUFKRÄFTIGE KUNDSCHAFT
- EIN EINGEFÜHRTES, TECHNISCH HOCHENTWICKELTES PRODUKTEPROGRAMM IM SEKTOR STARKSTROMTECHNIK
- EINE FÜR QUALITÄT UND SERVICE BÜRGENDE WELTFIRMA IN IHREM RÜCKEN

Diese drei Pluspunkte ergeben zusammen mit seriösem Arbeitseinsatz die Grundlage für Ihre erfolgreiche Tätigkeit als 9

Verkaufsingenieur

Sie werden während 3 bis 4 Tagen pro Woche in persönlichem Kontakt mit den leitenden Leuten eines ausgewählten Kundenkreises der Maschinen-, der Grundstoff- und der chemischen Industrie in der

deutschen Schweiz (speziell Raum Zürich)

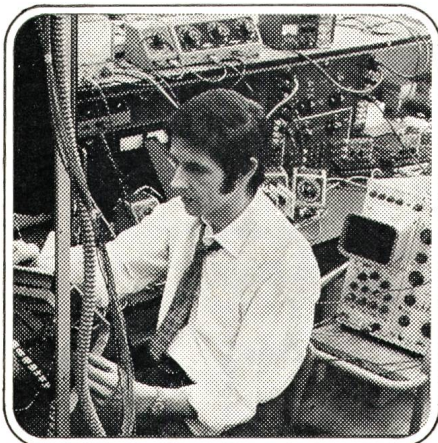
stehen und mit Unterstützung des internen Verkaufsstabes hier in Zürich 1 bis 2 Tage pro Woche damit verbringen, diesen Aussendienst vorzubereiten und auszuwerten.

Unser Kunde, eines der bedeutendsten Unternehmen seiner Branche, würde Ihrerseits einige Verkaufserfahrung im Innen- oder Aussendienst sehr schätzen. Er wird Sie jedoch, Ingenieurausbildung in Starkstromtechnik vorausgesetzt, so oder so in sein Spezialgebiet (im schweizerischen Hauptsitz und in liierten Gesellschaften im Ausland) und in seine Verkaufsorganisation einführen.

Interessierte Herren, welche auf eine derartig unabhängige und gut dotierte Stellung tendieren, bitten wir, schriftlich oder telefonisch mit uns Verbindung aufzunehmen. Wir geben Ihnen, unter Zusicherung absoluter Diskretion, gerne weitere Auskünfte.

AG FÜR PERSONALBERATUNG TALSTRASSE 20 ZÜRICH TELEFON 051 25 96 56

Herr Tanner ist Elektroingenieur aber kein Spezialist.



Sei es nun Regelungstechnik (analog und digital), Messtechnik, Vermessungs- und Radartechnik, Steuerungen, Datenübertragung, Computertechnik, überall kennt sich Herr Tanner mehr oder weniger gut aus. Gewiss, er hat sein Spezialgebiet, doch ist er kein ausgesprochener Spezialist. Wenn er aus einem anderen Gebiet etwas genauer wissen muss — und das muss er bei uns —, geht er einfach zum Kollegen ins Büro nebenan. So pflegt man Teamwork. Zum eigenen, zu unserem Vorteil.

Jeden Elektroingenieur stellen wir mit grosser Selbständigkeit und weitreichender Verantwortung aus. Das ist Contraves-Prinzip und nebenbei auch das Geheimrezept für die ausserordentlichen Pionierleistungen, welche bei uns auf dem Gebiet der Elektronik immer wieder erbracht werden. Wenn Herr Tanner zum Beispiel den Auftrag erhält, eine Steuerung zu entwickeln, wird er bereits für die Ausarbeitung des Pflichtenheftes herangezogen. Nachher löst er die Aufgabe, das faszinierende Puzzlespiel, praktisch von A bis Z in eigener Regie. Dabei kann er seiner Kreativität freien Lauf lassen. Einzig die Nahtstellen müssen logischerweise im Team besprochen werden.

Zugegeben, hierfür braucht es etwas Erfahrung. Aber keine Angst, die vermitteln wir jedem neu eintretenden Elektroingenieur mit Garantie. Auch Ihnen.

Wenn Sie uns anrufen oder den untenstehenden Talon einsenden, schicken wir Ihnen eine ganze Auswahl Stellenbeschreibungen. Sie können zu Hause in Ruhe und völlig unverbindlich selbst auswählen, welche Stelle Ihnen bei Contraves am besten passen würde. Sie werden sehen: Wer die Wahl hat...

bitte ausschneiden und einsenden an
Contraves AG, Personalabteilung,
Postfach, 8052 Zürich /P 711

Name _____

Vorname _____

Strasse _____

PLZ _____ Ort _____

Alter _____ * Ing. ETH/HTL _____

* Zutreffendes unterstreichen

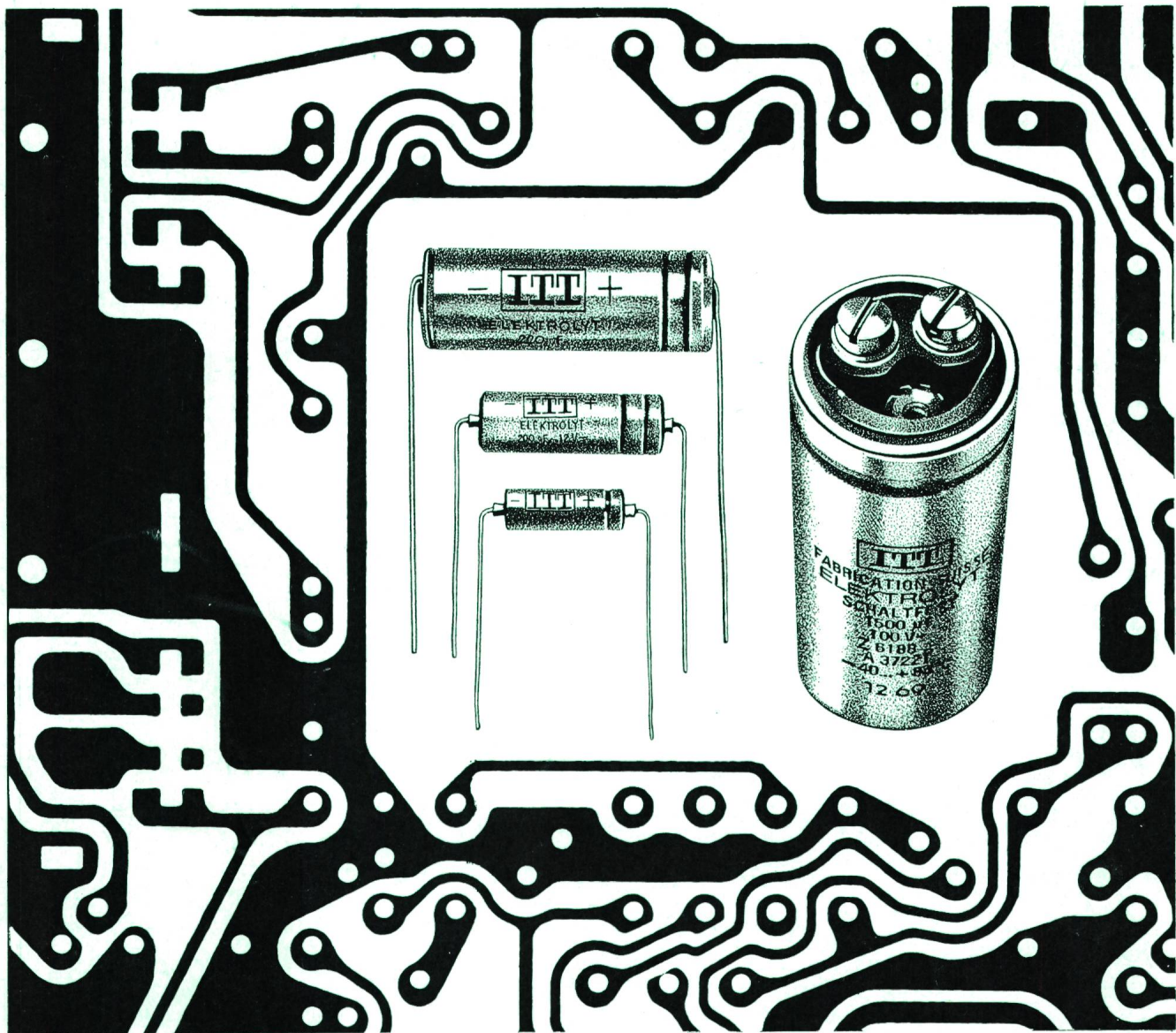
Contraves AG

Schaffhauserstrasse 580
8052 Zürich
Telefon 051 / 48 72 11



COSSONAY

S.A. DES CABLERIES ET TRÉFILERIES DE COSSONAY



Sicherheit im Vordergrund Im Vordergrund: ITT-Elektrolytkondensatoren!

Ständige Verbesserungen der Fabrikationsmethoden und modernste Prüfeinrichtungen garantieren Ihnen die geforderte hohe Qualität der ITT-Elektrolytkondensatoren: lange Lebensdauer, weiter Temperaturbereich, hohe Kapazitätswerte pro Volumeneinheit, Schaltfestigkeit.

ITT-Elektrolytkondensatoren in Aluminiumgehäuse sind für Nennspannungen von 6,3 V bis 500 V und für Kapazitäten von 1 μ F bis 150 000 μ F erhältlich. Sie eignen sich für alle elektronischen und elektrischen Ausrüstungen, wo hohe Sicherheit verlangt wird, als Kopplungs-, Entkopplungs-, Sieb- und Zeitglieder in der Mess-, Steuer- und

Regeltechnik wie auch in Hochfrequenz- und Nachrichtengeräten.

Ob zum direkten Einlöten, für Bridenbefestigung oder mit Schraubsockel – es gibt für jeden Verwendungszweck einen ITT-Elektrolytkondensator. Ausserdem: ITT-Elkos sind günstig im Preis: Technische Unterlagen und Preislisten erhalten Sie durch unsere Werbeabteilung, weitere Auskünfte durch die Verkaufsabteilung.

ITT Standard
8027 Zürich, Brandschenkestrasse 178, Postfach
Telefon 051 36 42 55

BAUELEMENTE

ITT