

Objekttyp: **Advertising**

Zeitschrift: **Bulletin des Schweizerischen Elektrotechnischen Vereins :
gemeinsames Publikationsorgan des Schweizerischen
Elektrotechnischen Vereins (SEV) und des Verbandes
Schweizerischer Elektrizitätswerke (VSE)**

Band (Jahr): **62 (1971)**

Heft 9

PDF erstellt am: **14.08.2024**

Nutzungsbedingungen

Die ETH-Bibliothek ist Anbieterin der digitalisierten Zeitschriften. Sie besitzt keine Urheberrechte an den Inhalten der Zeitschriften. Die Rechte liegen in der Regel bei den Herausgebern.

Die auf der Plattform e-periodica veröffentlichten Dokumente stehen für nicht-kommerzielle Zwecke in Lehre und Forschung sowie für die private Nutzung frei zur Verfügung. Einzelne Dateien oder Ausdrucke aus diesem Angebot können zusammen mit diesen Nutzungsbedingungen und den korrekten Herkunftsbezeichnungen weitergegeben werden.

Das Veröffentlichen von Bildern in Print- und Online-Publikationen ist nur mit vorheriger Genehmigung der Rechteinhaber erlaubt. Die systematische Speicherung von Teilen des elektronischen Angebots auf anderen Servern bedarf ebenfalls des schriftlichen Einverständnisses der Rechteinhaber.

Haftungsausschluss

Alle Angaben erfolgen ohne Gewähr für Vollständigkeit oder Richtigkeit. Es wird keine Haftung übernommen für Schäden durch die Verwendung von Informationen aus diesem Online-Angebot oder durch das Fehlen von Informationen. Dies gilt auch für Inhalte Dritter, die über dieses Angebot zugänglich sind.

Ein Dienst der *ETH-Bibliothek*
ETH Zürich, Rämistrasse 101, 8092 Zürich, Schweiz, www.library.ethz.ch

<http://www.e-periodica.ch>

Zeitschriftenrundschau des SEV (8...9)

Die Literaturhinweise sind mit Dezimalindizes nach dem System des Institut International de Bibliographie, Bruxelles, versehen.
Die hier aufgeführten Arbeiten können von den Mitgliedern des SEV aus der Bibliothek des SEV leihweise bezogen werden.
Bei Bestellungen sollen Titel, Verfasser und Zeitschrift mit Band und Nummer angegeben werden.

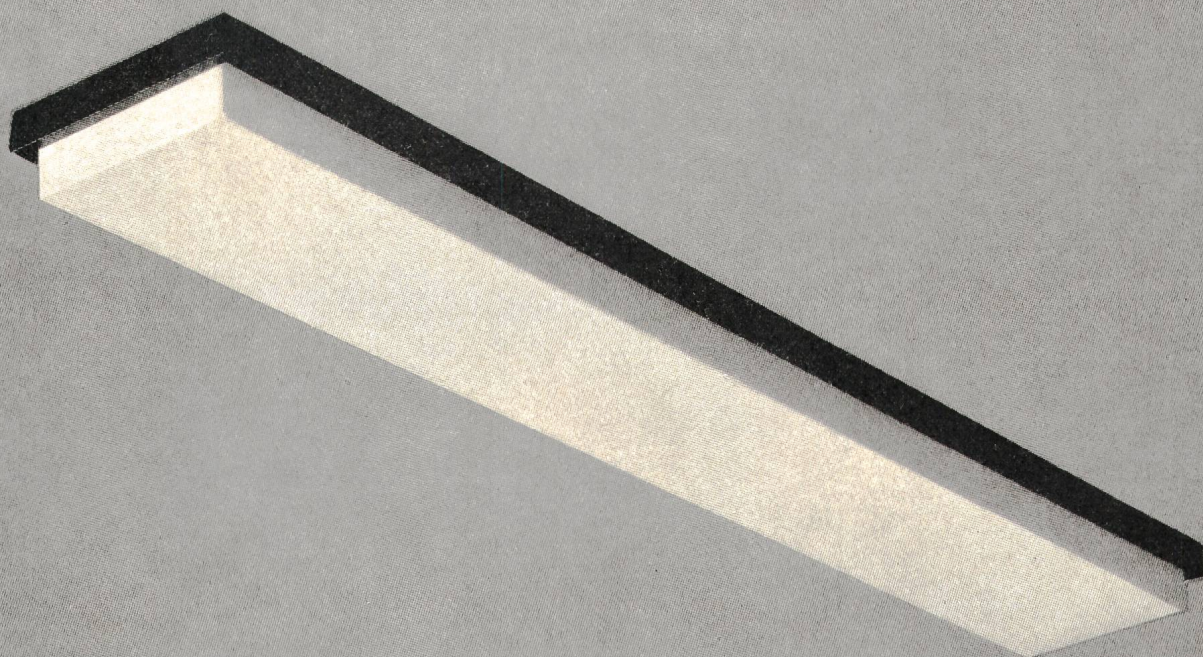
5 Übertragung, Verteilung und Schaltung *Transmission, distribution et couplage*

- 621.315.624.015.52
B. Macchiaroli and J. F. Turner: **A study of some variables affecting contamination testing using the wet contaminant method.** Trans. IEEE PAS 89(1970)5, p. 761...770.
- 621.315.624.8.015.52
T. Fujimura, M. Okayama and T. Isozaki: **Hot-line washing of substation insulators.** Trans. IEEE PAS 89(1970)5, p. 770...774.
- 621.316.1 : 621.315.23
A. G. Porter: **Underground for rural areas.** Trans. IEEE IGA 6(1970)1, p. 71...73.
- 621.316.1 : 621.316.99
E. Homberger: **Die Erdung im modernen Hoch- und Niederspannungsnetz.** Bull. SEV 61(1970)4, S. 187...191.
- 621.316.1.012.8 : 621.316.37 : 371.693.2
M. Cuénod: **Netzmodelle und Lernschaltanlagen für die Ausbildung und das Einüben des Personals der Elektrizitätswerke: einige im Ausland verwirklichte Beispiele.** Bull. SEV 61(1970)7, S. 321...325.
- 621.316.1.027.4 : 621.316.9
R. Burkhard: **Conception et protection des réseaux moyenne tension.** Bull. SEV 61(1970)4, S. 158...161.
- 621.316.1.027.8 : 621.315.1.024.003.12
K. Herzig u. a.: **Optimierungsuntersuchungen von Kostenformeln für HGÜ-Freileitungen.** ETZ-A 91(1970)2, S. 99...104.
- 621.316.12./14.027.003.12 : 621.315.024 : 621.314.632
G. Heyner, H. Schneider und M. Schraudolph: **Technische und wirtschaftliche Gesichtspunkte einer Hochspannungs-Gleichstrom-Übertragung mit Halbleiter-Stromrichtern.** ETZ-A 91(1970)2, S. 94...98.
- 621.316.17 : 621.313.333
G. Goly, W. Schultz und A. Webs: **Netzversuche zum Ermitteln der Ausgleichvorgänge in Industrienetzen mit einer Vielzahl von Asynchronmotoren.** Siemens Z. 44(1970)6, S. 358...363.
- 621.316.35 : 538.31
M. Cehan-Racovita, P. Onica: **Auf parallele Leiter beliebiger Anordnung wirkende Kurzschlusskräfte.** Arch. Elektrotechn. 53(1970)6, S. 397...408.
- 621.316.35.011.21
K. Nagappan: **Step-by-step formation of bus admittance matrix.** Trans. IEEE PAS 89(1970)5, p. 812...820.
- 621.316.36 : 621.311.47-408.4
E. Moser: **Erfahrungen mit gekapselten Anlagen.** Bull. SEV 61(1970)4, S. 197...201.
- 621.316.37.027.811.004
F. Rimpf: **Einsatzmöglichkeiten für metallgekapselte mit SF6 isolierte 110-kV-Schaltanlagen.** Siemens Z. 44(1970)6, S. 363...367.
- 621.316.5
Cem-Gardy: **rationalises switchgear development.** Electr. Rev. 186(1970)19, p. 690...691.
- 621.316.5 : 621.383.52
J. M. Ley, T. M. Christmas and C. G. Wildey: **Solid-State subnanosecond light switch.** Proc. IEE 117(1970)6, p. 1057...1062.
- 621.316.5.062.4-501.14
M. Kielkiewicz: **Cascade connection of non-linear systems.** Internat. J. Control 11(1970)6, p. 1005...1010.
- 621.316.5.062.4-55
H. H. Rosenbrock and P. D. McMorran: **State-space analysis of cascaded controller.** Proc. IEE 117(1970)5, p. 1026...1030.
- 621.316.5.064.1 : 621.317.333.4
E. Bolton a. o.: **Short-line fault tests on the CEGB 275 kV system.** Proc. IEE 117(1970)4, p. 771...784.
- 621.316.5.066.6 : 533.92 : 669.2/.8
A. Erk und M. Schmelze: **Einfluss des Kontaktwerkstoffes auf die Ausbildung von Plasmastrahlen bei Wechselstromlichtbögen.** ETZ-A 91(1970)2, S. 114...117.

- 621.316.52.015.34
D. D. Wilson: **Phase-phase switching surges on 500-kV transformer-terminated lines. Part I: 500-kV circuit-breaker operation.** Trans. IEEE PAS 89(1970)5, p. 685...690.
- 621.316.52.015.34
D. D. Wilson: **Phase-phase switching surges on 500-kV transformer-terminated lines. Part II: Switching from low-voltage terminals.** Trans. IEEE PAS 89(1970)5, p. 691...697.
- 621.316.542.9.066.6 : 621.382.233
E. J. A. Richter: **Die Thyristor-Tetrode, ein vielseitiger elektronischer Schalter.** Elektronik 19(1970)5, S. 157...160.
- 621.316.1(494)
H. Uhlig: **Höchstspannungs-Netzschutz.** Bull. SEV 61(1970)4, S. 154...157.
- 621.316.9 : 621.313.333
K.-P. Wever: **Elektronische Schutz- und Überwachungseinrichtungen für Drehstrom-Asynchronmotoren in einer Pipeline-Pumpstation.** Siemens Z. 44(1970)6, S. 356...358.
- 621.316.9.027.2
G. Büchner: **Niederspannungsschutzschalter.** Bull. SEV 61(1970)4, S. 177...182.
- 621.316.9 : 621.316.35
J. Acker: **Moderne Lösungen für Leitungs- und Sammelschienschutz.** Bull. SEV 61(1970)4, S. 165...170.
- 621.316.9 : 621.316.35
S. P. Axe and W. P. Burt: **Bus and switchgear protection.** Trans. IEEE IGA 6(1970)1, p. 24...28.
- 621.316.9 : 621.316.5.06 : 621.314.6
J. Arrillaga and G. Galanos: **Fault-detection scheme for a direct digital control of A.C.-D.C. interconnections.** Proc. IEE 117(1970)4, p. 785...793.
- 621.316.92
S. B. Toniolo: **Corrente nominale e protezione di sovraccarico nei circuiti elettrici.** Elettrotecnica 57(1970)3, p. 138...139.
- 621.316.92.015.38 : 621.315.027.3 : 621.315.027.873.5
A. Clerici and A. Taschini: **Overvoltages due to line energization and reenergization versus overvoltages caused by fault and fault clearing in EHV systems.** Trans. IEEE PAS 89(1970)5, p. 932...941.
- 621.316.923.027.4
W. Rauch: **Erhöhte Sicherheit bei Leitungsschutz mit DO-Sicherungen 380 V.** Elektrotechnik 52(1970)11, p. 20...23.
- 621.316.925.1-503.55
A. Kolar: **Verwendung von Computern anstelle von Schutzeinrichtungen.** Bull. SEV 61(1970)10, S. 442...446.
- 621.316.925.45
H. P. Khincha, K. Parthasarathy and B. S. Ashok Kumar: **Developments in amplitude-comparator techniques for distance relays.** Proc. IEE 117(1970)6, p. 1118...1124.
- 621.316.925.1.029.6
Use of microwave radio for protective relaying. Trans. IEEE PAS 89(1970)5, p. 828...836.
- 621.316.933
K. Berger: **Das Grundprinzip des Blitzschutzes.** Bull. SEV 61(1970)6, S. 272...274.

6 Elektrische Regelungstechnik, Fernwirktechnik *Réglage électrique, télécommande*

- 62-192
F. Novelli e G. Sangiovanni: **Metodo probabilistico per la determinazione dell'affidabilità di sistemi semplici e composti. Soluzioni analitiche.** Elettrotecnica (57(1970)3, p. 117...127.
- 62-501.12/.14
S. Kau and K. S. P. Kumar: **Successive linearization and non-linear smoothing.** Internat. J. Control 11(1970)6, p. 1047...1051.



AW 52
Fluoreszenz-Wannenleuchten
mit schwarzem
Rahmen

lösen nicht nur lichttechnische Aufgaben, sondern können auch zur Raumgestaltung herangezogen werden. Die vereinfachte Montage durch nur eine Person und die vielseitigen Einsatzmöglichkeiten als Decken-, Pendel- und Wandleuchten sind Vorteile, die für diese Leuchten sprechen. Mit einer formschönen Plexiglaswanne opal und mit Standard-Fluoreszenzröhren Farbe 33 ausgerüstet ist diese Leuchte eine dekorative Lichtquelle. Verlangen Sie unsere ausführliche Unterlage 10.19 über Kandem-Leuchten.

Camille Bauer Aktiengesellschaft, 4002 Basel
Elektrotechnische Artikel en gros

**camille
bauer**

Geschäftsstellen in
Bern, Genève, Lugano, Neuchâtel, Zürich

- 62-501.12/.22
N.B. Jones: **New method for identification and synthesis of linear systems from frequency-response data.** Proc. IEE 117(1970)5, p. 1021...1025.
- 62-501.12/.22
D.M. Wiberg: **Reduction of time-varying linear systems to controllable and observable form.** Internat. J. Control 11(1970)6, p. 909...915.
- 62-501.12
M. Peschel: **Grundlagen einer einheitlichen Theorie linearer Systeme.** Wiss. Z. Elektrotechn. 15(1970)1, p. 1...32.
- 62-501.12 : 62-503.55 : 62-406.8
M.M. Newmann: **On attempts to reduce the sensitivity of the optimal linear regulator to a parameter change.** Internat. J. Control 11(1970)6, p. 1079...1084.
- 62-501.12 : 681.3.06-503.55
A. Mohri: **A computational method for optimal control of a linear system by quadratic programming.** Internat. J. Control 11(1970)6, p. 1021...1039.
- 62-501.14
J.L. Douce and T.M.W. Weedon: **Distortion of multilevel sequences by a single-valued nonlinearity.** Proc. IEE 117(1970)5, p. 1031...1034.
- 62-501.14 : 62-501.22
V.S. Bansal: **Transient response of Euler-Cauchy-type time-varying nonlinear systems using multidimensional Mellin transforms.** Proc. IEE 117(1970)6, p. 1156...1160.
- 62-501.14 : 62-503.4
T.L. Chang and M.S. Davies: **Stability criteria for a class of non-linear systems.** Internat. J. Control 11(1970)6, p. 949...955.
- 62-501.14 : 62-503.55
D. Tabak: **Computer control of non-linear systems with varying performance criteria.** Internat. J. Control 11(1970)6, p. 941...947.
- 62-501.14 : 62-527
M.V.C. Rao and P.V. Rao: **Self-suppression of limit cycles in nonlinear sampled-data systems with transportation lag.** Internat. J. Control 11(1970)6, p. 923...928.
- 62-502
F.W. Fairman and D.W.C. Shen: **Parameter identification for a class of distributed system.** Internat. J. Control 11(1970)6, p. 929...940.
- 62-502 : 62-952
A.G.J. Macfarlane: **Multivariable-control-system design techniques; a guided tour.** Proc. IEE 117(1970)5, p. 1039...1047.
- 62-503.55 : 62-184
D. Carr: **Digital logic control in industry.** Electr. Rev. 186(1970)19, p. 683...684.
- 62-503.55 : 62-184
D.F. Metz: **Digital controls and monitoring techniques.** Trans. IEEE IGA 6(1970)1, p. 95...99.
- 62-503.55 : 65.018.2
M. Schönberger: **Optimal regulators with fixed structure.** Internat. J. Control 11(1970)6, p. 1011...1019.
- 62-503.55 : 658.513
Computers in industrial process control. Special issue. Proc. IEEE 58(1970)1, p. 1...132.
- 62-503.55 : 658.513
G. Stalder: **Utilisation de calculateurs numériques pour la commande et la régulation de processus industrielles.** Mesures 35(1970)6, p. 87...92.
- 62-503.55 : 658.513
J.D.N. Van Wyk: **Process control and other fields of automation.** Trans. South African Inst. Electr. Engrs. 61(1970)5, p. 353...375.
- 62-503.55 : 658.513.018.2
W.K. Roots and L.H. Lees: **Practical applications of Pontryagin's principle to industrial control.** Trans. IEEE IECI 17(1970)3, p. 229...232.
- 62-522 : 62-523-2
H. Schädel: **Untersuchungen an linearen Bauelementen.** Frequenz 24(1970)5, S. 149...154.
- 62-523.8 : 621.382.233.016.3 : 621.318.43
K. Bruckmüller: **Steuerung induktiver Verbraucher mit Triacs.** Elektronik 19(1970)5, S. 161...164.
- 62-526 : 62-551.42
D. Levy, A. Alexandrovitz and J. Ben-Uri: **Improved dynamic characteristic of reversible counter used as velocity-servo error register through reduction of noise effect.** Proc. IEE 117(1970)4, p. 831...834.
- 62-527
S. Giraud and M. Nougaret: **Hybrid design method for dead-beat regulators.** Internat. J. Control. 11(1970)6, p. 978...1003.
- 62-527
U. Krogmann: **Ermittlung des Zeitverhaltens von Abtastsystemen aus der Pol-Nullstellen-Verteilung in der Z-Ebene.** Internat. Elektron. Rdsch. 24(1970)5, S. 115...120.
- 62-527
M. Mor: **The gradient of a sampled function.** Internat. J. Control 11(1970)6, p. 1053...1060.
- 62-527 : 62-501.14
M.V.C. Rao and P.V. Rao: **Analysis of non-linear sampled-data systems with transportation lag.** Internat. J. Control 11(1970)5, p. 803...825.
- 62-531.4
A. Aulmann: **Beispiele für die Übertragung und Verarbeitung von Winkelinformationen.** Funktechnik 25(1970)4, p. 123...127.
- 621.316.7 : 621.314.57
H. Kahlen: **Sollwertgeber für Drehstrom-Wechselrichter nach dem Unterschwingungsverfahren.** Internat. Elektron. Rdsch. 24(1970)2, p. 52...54.
- 621.316.7.077.65
E.V. Persson: **Calculation of transfer functions in grid-controlled convertor systems.** Proc. IEE 117(1970)5, p. 989...997.
- 621.316.721-503.55 : 537.52
P.J. Kindlmann: **Programmable current regulation for high-voltage operation.** Trans. IEEE IM 19(1970)1, p. 68...73.
- 621.316.726/728 : 621.311.161
W. Erbacher: **Die Leistungs-Frequenz-Regelung grosser Netzverbände.** ÖZE 23(1970)6, S. 266...274.
- 621.316.79.078.3 : 621.318.57
A. Lenartz: **Mehrkomponentenregler für Zuteilungsprozesse mit direkter Sollwerteingabe.** Elektronik 19(1970)2, S. 57...59.
- 621.316.8 : 53.089.68
I. Gorini: **Le cassette di trasferimento per cambiare ordine di grandezza nella taratura di resistori campione.** Elettrotecnica 57(1970)3bis p. 178...192.
- 621.398.052.63
K. Kontrus: **Beeinflussung von Rundfunk- und Fernsehgeräten durch Tonfrequenz-Rundsteueranlagen.** NTZ 23(1970)2, S. 103...104.

7 Elektrische Messtechnik, elektrische Messgeräte *Métrologie, appareils de mesure*

- 621.317.2 : 621.314.21 : 621.313
E. Pierré: **Les essais de gros matériel électrique au laboratoire central des industries électriques.** Rev. Franç. Electr. 43(1970)228, p. 24...27.
- 621.317.31.014.33 : 621.317.326
R.J. Thomas: **High-impulse current and voltage measurement.** Trans. IEEE IM 19(1970)2, p. 102...117.
- 621.317.32 : 621.315.2.027.2
G.F. Conca, G. Pellegrini e W. Serravalli: **Indagine sperimentale sulle tensioni indotte nella cavetteria per la trasmissione di segnali nelle stazioni elettriche.** Elettrotecnica 57(1970)5, p. 277...288.
- 621.317.32.089.68 : 621.382.23 : 621.375-503.22
B.L. Hart: **Voltage reference sources.** Electronic Components 11(1970)6, p. 665...666.
- 621.317.326.042.13
T. Bernstein: **An alternating current amplitude sensor utilizing saturating magnetic cores.** Trans. IEEE IECI 17(1970)3, p. 221...228.
- 621.317.332.1 : 621.317.341.3 : 621.315.052.3 : 621.372.5-013
K.-P. Dombek und K. Hoffmann: **Messungen an gekoppelten Dreileitersystemen bei direktem Anschluss koaxialer Messeinrichtungen.** Frequenz 24(1970)4, S. 104...108.
- 621.317.333.6
J. Artbauer: **Elektrische Dauerfestigkeit und Kurzzeitfestigkeit.** ETZ-A 91(1970)6, S. 326...331.



MOTOROLA

Spannungsregulatoren

20 Typen erlauben optimale Auswahl

- Präzisionsregler
- Variable Spannung 0–40V intern (extern fast beliebig erweiterbar)
- Ausgangsströme direkt bis 600 mA (erweiterbar mit externen Transistoren)
- + positive und –negative Regulatoren

L



MC 1466 L*, MC 1566 L
MC 1723 CL, MC 1723 L

ab März lieferbar

G



MC 1460 G*, MC 1560 G*
MC 1461 G*, MC 1561 G
MC 1463 G, MC 1563 G
MC 1469 G, MC 1569 G
MC 1723 CG*, MC 1723 G*

ab 100 St. sFr. 7.90

R



MC 1460 R*, MC 1560 R
MC 1461 R*, MC 1561 R
MC 1463 R*, MC 1563 R
MC 1469 R*, MC 1569 R

MFC



MFC 4060*
MFC 6030*

ab 100 St. sFr. 3.55

Ausführliche Datenblätter mit Anwendungsberichten stehen für Sie bereit.

* Ab Lager Zürich lieferbar

Eine praktische Lösung...

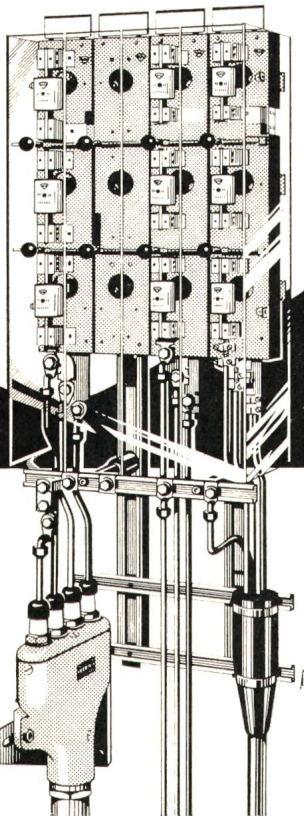
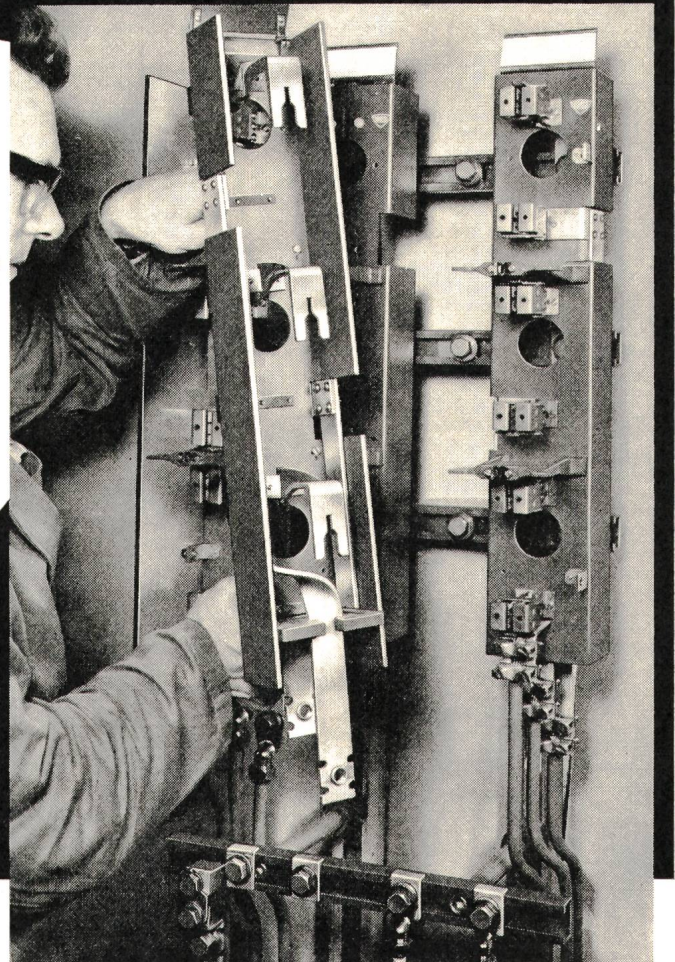
die NH-Vertikalsicherungen

TRIBLOC



250-400-600 A

**Können unter Spannung
montiert werden ohne irgend-
welche Gefahr für das Personal**
Einfache und rasche Montage
**Elemente können untereinander
ausgewechselt werden**
Bedeutender Platzgewinn



GARDY SA GENÈVE

TEL. (022) 25 02 26

**FABRIK ELEKTRISCHER APPARATE
FÜR HOCH- UND NIEDERSpannung**

Warum ist das Haftmasse-Kabel aus Brugg so interessant?

Konstant hohe elektrische
Festigkeit gegen Dauer- und
Stossbeanspruchung.

Keine Wartung der Endverschlüsse.

Bis -5°C verlegbar.

Für jede Spannung bis 20 kV
geeignet.

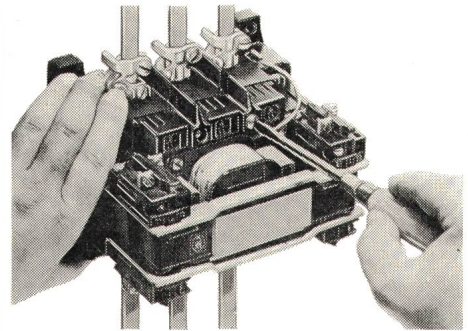
Darum ist das Haftmasse-Kabel aus
Brugg, ein Papierbleikabel mit Non
Draining Compound - Imprägnie-
rung, interessant. So interessant,
dass Sie das NDC-Kabel näher
kennlernen sollten. Unsere tech-
nischen Berater stehen Ihnen zur
Verfügung.



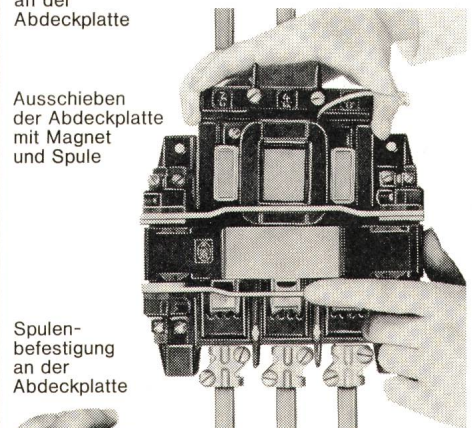
Kabelwerke Brugg AG
5200 Brugg, 056-41 11 51

Neue Schütze DIL: Jedes Detail gut durchdacht

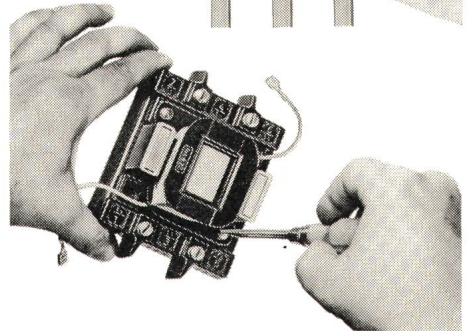
Ihr Steuerungs- bau wird anpassungs- fähiger



Lösen der Schnellverschlüsse an der Abdeckplatte



Ausschieben der Abdeckplatte mit Magnet und Spule



Spulenbefestigung an der Abdeckplatte

68/4

Selbst verdrahtete Steuerungen können noch auf andere Spannungen und Frequenzen umgestellt werden

Wie wichtig ist diese Möglichkeit beispielsweise für eine Maschinenfabrik, wenn sie die elektrische Steuerung einer Maschine, die exportiert werden soll, noch schnell ändern muss.

Der leichte Spulenaustausch macht zudem die Lagerhaltung einfacher, das Lager übersichtlicher.

Man gewinnt automatisch ein grösseres Typenangebot, ohne dass mehr Lagerraum beansprucht wird.

Der Austausch selbst geht schnell: 4 Schnellverschlüsse sind zu lösen, 2 Steckverbindungen und 2 unverlierbare Schrauben. Das ist alles.

Spulenaustausch – nur eines der vielen, gut durchdachten Details einer neuen und überzeugenden Schützkonzepktion.

Für alle Schütze DIL gilt selbstverständlich: Gerätelebensdauer = Maschinenlebensdauer.

Fordern Sie ausführliche Informationen an.



Unsere Industrieschaltgeräte sind SEV-geprüft

KLÖCKNER-MOELLER

Hauptverwaltung:
8307 Effretikon, Bahnhofstrasse 28, ☎ (052) 32 24 21

Techn. Aussenbüros:

3000 Bern, Cäcilienstrasse 21,
☎ (031) 45 34 15

8603 Schwerzenbach, Zielackerstr. 1,
☎ (051) 85 44 11

1000 Lausanne, Chemin du Martinet 28,
☎ (021) 25 37 96



Die neue HQLS-Lampe von Osram ist eine Weiterentwicklung der bekannten Quecksilber-Hochdrucklampe HQL. Sie bringt Ihnen beträchtliche Vorteile.

Die neue Osram HQLS-Lampe: Das Unfall-Verhütungslicht

Die Vorteile der Osram HQLS-Lampe:

Höherer Lichtstrom. Die Anfangslichtströme liegen bis zu 12% höher als bei herkömmlichen HQL-Lampen. Der höhere Lichtstrom bleibt während der ganzen Lebensdauer erhalten. Das heisst: Osram HQLS sind wirtschaftlicher, sie bringen mehr Licht für Ihr Geld.

Angenehmere Lichtfarbe und bessere Farbwiedergabe. Dank dem Yttrium-Vanadat-Leuchtstoff ist die Lichtfarbe sehr angenehm für die Augen und die

Farbwiedergabe, vor allem im Bereich von Gelb, Orange und Rot, merklich besser als bei den herkömmlichen Quecksilber-Hochdrucklampen.

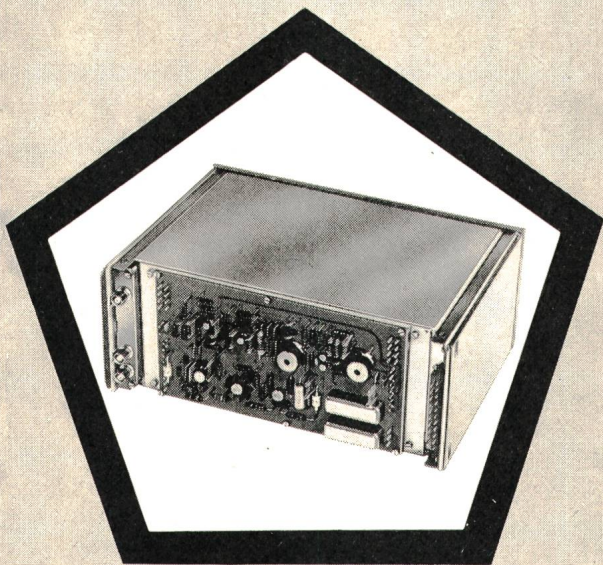
Einfacher Lampenaustausch. Ohne zusätzliche Kosten können Sie die HQLS-Lampen an Stelle von HQL-Lampen einsetzen. Es gibt sie in der gleichen Typenreihe, nämlich von 50 bis 2000 Watt.



OSRAM



Osram AG, Limmatquai 3
8001 Zürich, Tel. (01) 32 72 80



Quarz- oszillator

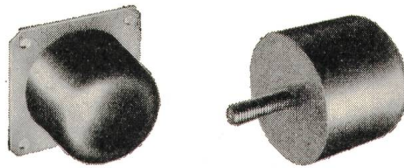
5 MHz Frequenzgenerator
von sehr hoher Langzeit- und
Kurzzeitstabilität.
Tägliche Alterung: $1 \cdot 10^{-10}$ pro Tag.
Stabilität über 1 sec (σ): $5 \cdot 10^{-12}$.
Anwendungsbeispiel: Pilot-Oszillator
für Farbfernseher.



Tochtergesellschaft der Ebauches SA
OSCILLOQUARTZ SA

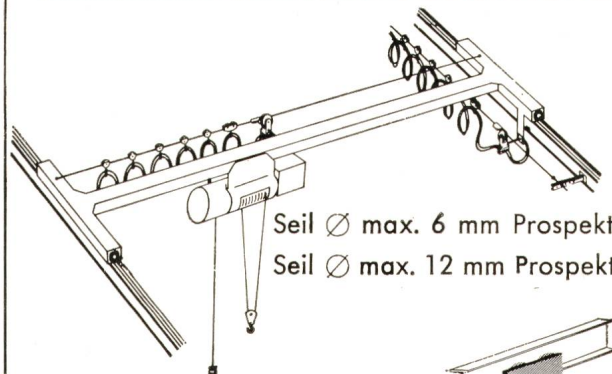
CH-2002 Neuchâtel 2 Schweiz
Tel. 038 25 85 01, Telex 35 163

wampfler GUMMIPUFFER



Prospekt 170

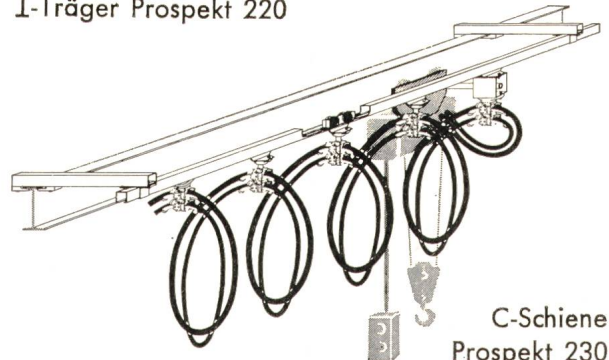
wampfler STROMZUFÜHRUNGEN



Seil \varnothing max. 6 mm Prospekt 210
Seil \varnothing max. 12 mm Prospekt 215



I-Träger Prospekt 220



C-Schiene
Prospekt 230

UNSER LIEFERPROGRAMM

Gummipuffer in verschiedenen Gummiqualitäten und Durchmessern sowie mehreren Befestigungsmöglichkeiten.

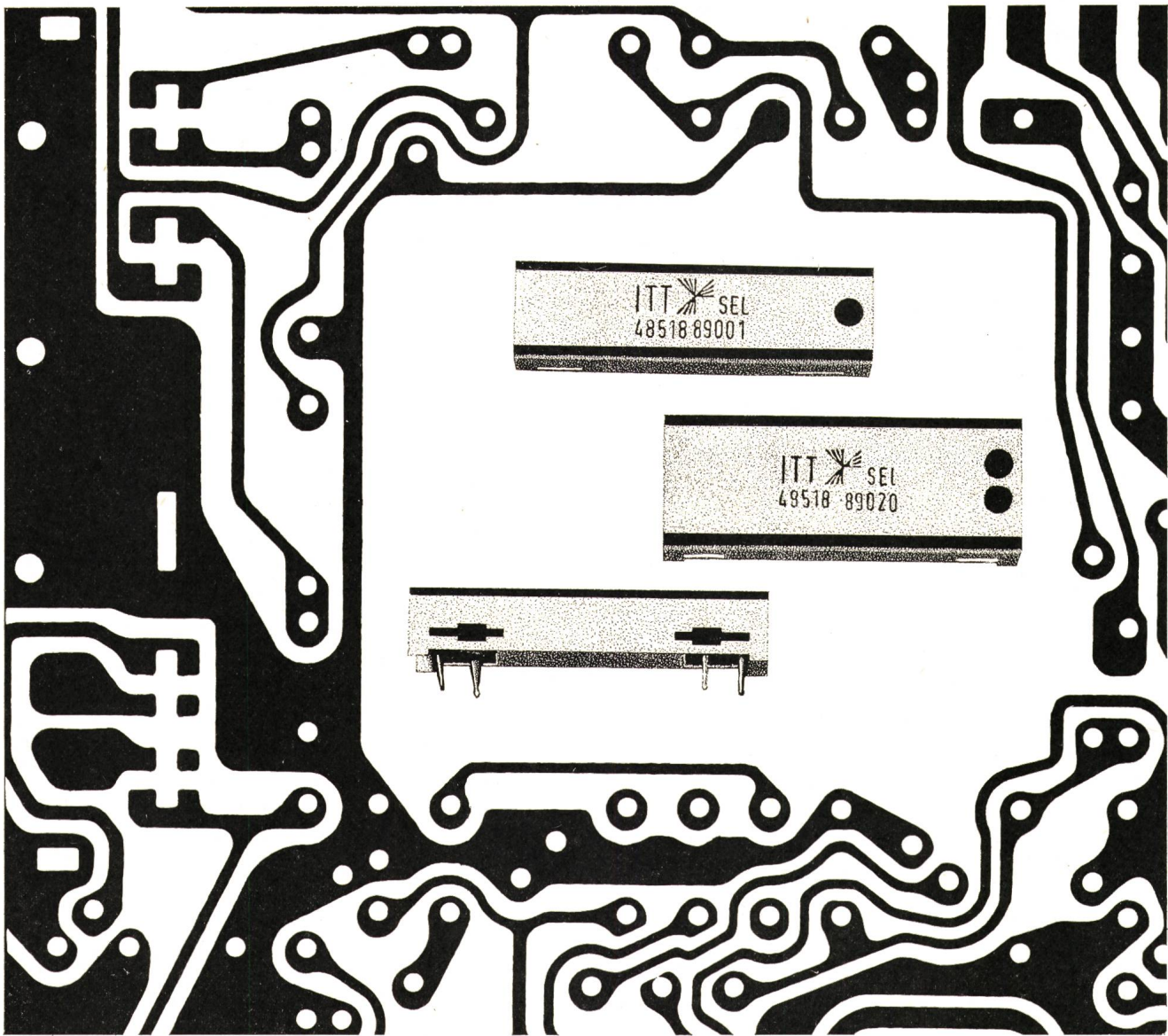
Stromzuführungen mit Kabelwagen auf Seil, I-Trägern oder in C-Schienen laufend.

Bitte fordern Sie unsere Unterlagen an

GILGEN

Jakob Gilgen, Maschinen- und Apparatebau
Schwarzenburg

Telefon (031) 93 11 33



In Steuerungen sollten Relais nicht ausfallen

Ausfälle kosten Sie Geld. Deshalb verwenden Sie mit Vorteil Herkon-Relais der Baureihe HRE 500 mit mehr als 10 000 000 Schaltungen oder HRE 800 mit 100 000 000 Schaltungen. Herkon-Relais mit hermetisch geschlossenen Kontakten sind zuverlässig und wartungsfrei. Keine Kontaktoxydation. Diese Relais können Sie direkt in Ihre gedruckte Schaltung einlöten.

Für Herkon-Relais in elektronischen Steuerungen sprechen hohe Schaltgeschwindigkeit und kleine

Baugrößen; nehmen Sie zum Beispiel das Herkon-Relais HRE 559 oder HRE 899 — Bauhöhe nur 10,5 mm.

Ausführliche technische Unterlagen und Preislisten erhalten Sie durch unsere Werbeabteilung, weitere Auskünfte durch die Verkaufsabteilung.

ITT Standard
8027 Zürich, Brandschenkestrasse 178, Postfach
Telefon 051 36 42 55

BAUELEMENTE

ITT



Öl- und druckwasserdichte Geräte-Steckverbindungen Kupplungen

mit Buchsen- oder Stiftstecker für Panzergewindeanschluss – Schutzart P 55 – 4-, 7-, 8-, 12- und 19-polig

Die Solidität erlaubt den Einsatz unter allerhärtesten Betriebsbedingungen, z. B. an Werkzeugmaschinen.

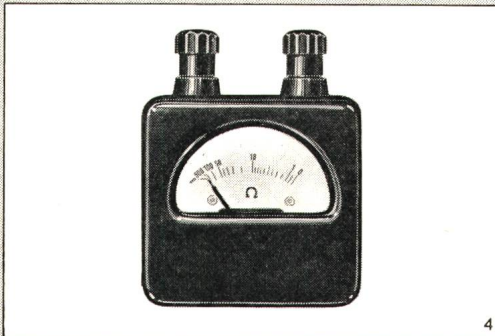
Winkelstücke für Installationszwecke, druckwasserdicht.

MEGATECHNIC JUCHLI + CO

Beckenhofstrasse 70, 8006 Zürich
Telefon (051) 26 32 88

Neuberger Taschen-Ohm-Meter TOM

mit Drehmagnet-Messwerk, Klasse 2,5



Technische Daten:

Preiswertes, robustes Gerät für die tägliche Praxis des Stark- und Schwachstromtechnikers.

Skalenstriche bei: 0,5 - 1 - 2 - 3 - 4 - 5 - 6 - 7 - 8 - 9 - 10 - 15 - 20 - 30
40 - 50 - 100 - 500 Ω ; 10 Ω Skalenmitte,

Das Gerät ist mit einer Nullpunkteinstellung ausgestattet.
Abmessungen ca. 70x70x30 mm - Gewicht ca. 170 g.

NEUBERGER — fortschrittliche Messtechnik

Nähere Auskunft durch die schweiz. Generalvertretung:
TELION AG 8047 Zürich Telefon 01/54 99 11

R&S

Dreipoliger Abzweigschalter

Typ FHZ
12 - 24 kV 400 A

Verlangen Sie Liste 52

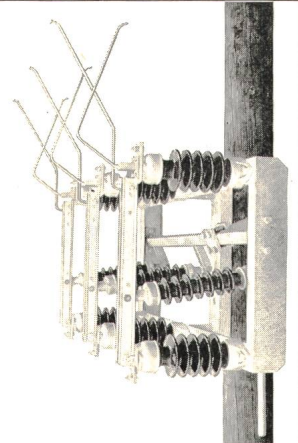
Montage an Holz- oder Betonmast. Stützisolatoren mit Armaturen. Alle Eisenteile feuerverzinkt. Anschlußschrauben M 12

Freileitungs-Mastschalter

Verlangen Sie Liste 51 b

RAUSCHER & STOECKLIN AG
SISSACH

Fabrik elektrischer Apparate und Transformatoren



störri

Störi & Co. Wädenswil Tel. 051/75 14 33

Elektrische Raumheizung

- seriöse Projektierung elektrischer Heizanlagen
- eigene Fabrikation moderner Heizgeräte
- zuverlässiger Servicedienst

Ihre Sicherheit:

Die Qualität

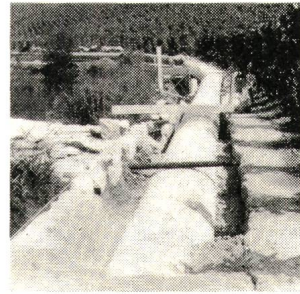
und der

Service* somo

(Rohre und

Formstücke

aus Kunststoff)

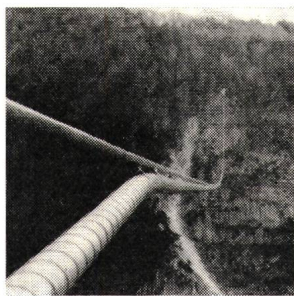


Kanalisation im Wallis

Wasserleitung
Wallis: Soussillon-Niouc



Kanalisation
Schwyz: Rothenturm



Ablauf
Autobahn Vengeron

Die somo-Druckleitungen aus Hart-PVC und PE, sind ein ideales Material für Leitungen sei es für

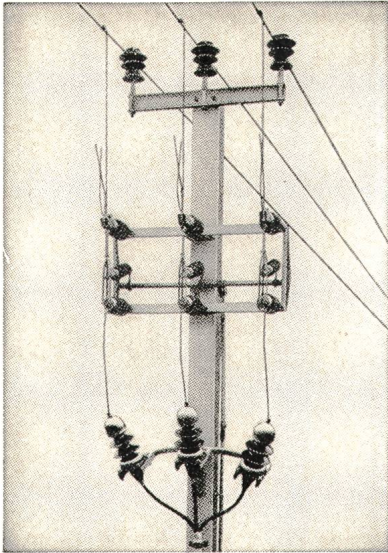
- Trink-oder Industrierwasserleitungen
 - Zuführungen zu Baustellen
 - Unterwasserleitungen
 - Beregnung und Bewässerung
 - Milchtransport sowie für Wein und andere flüssige Nahrungsmittel
 - Rohr-Installation von Schwimmbädern
 - Industrielle Anlagen
 - hängende oder in Galerien verlegte Leitungen
- lieferbar in Dimensionen bis 600 mm ϕ und für Betriebsdrücke von 2,5 bis 16 atü. Das geringe Gewicht der Materialien erleichtert Handhabung und Montage und erlaubt somit eine Reduktion des Arbeitsaufwandes. Die glatten Innenwände und der grosse Widerstand gegen Korrosion, Abnützung und Verkrustung bürgen für ein tadelloses und dauerhaftes Funktionieren.

* Die Leistungen des technischen Dienstes somo erstrecken sich auf Projektierungen, Ratschläge, Baubeginn, Ueberwachung und Kontrolle. Sie bedeuten Wirksamkeit, Ertrag und Sicherheit.



somo

SOMO S.A. Productions plastiques – Kunststoffwerk
7-15, rue des Caroubiers, 1211 GENÈVE 24, téléphone 022/43 86 00, télex 23195



Freileitungsabzweigschalter 24 kV, 400 A.

Kennen Sie den
Freileitungsabzweigschalter
 (siehe Abbildung) und unsere übrigen
Freileitungs-Mastschalter?

Wir liefern dieselben und beraten Sie gerne

Alpha A.G. Nidau

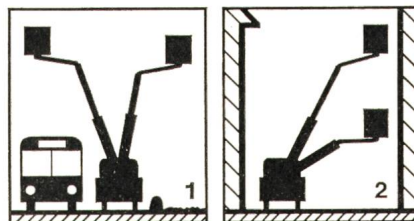
2560 Nidau (Biel) Telephon (032) 2 46 92

*Alpha
 Nidau*



Der entscheidende Vorteil: RUTHMANN-Gelenksteiger haben Teleskopauszug

Dadurch wird ein Ausscheren des Hubarmes auf die entgegengesetzte Seite vermieden. Der Ruthmann-Steiger benötigt praktisch nur den Luftraum über der Fahrzeugfläche.



Diese schematischen Darstellungen zeigen die Vorteile des Teleskopauszuges: 1) Arbeiten vom Strassenrand aus ohne Behinderung des Gegenverkehrs. 2) Die Vorteile eines Steigers können auch bei engen Verhältnissen voll ausgenutzt werden.

Ruthmann-Steiger gibt es in 15 serienmässigen Ausführungen, für maximale Arbeitshöhen von 7,5 bis 27,5 m (Auf Wunsch auch höher)

Der Ruthmann-Steiger kann auf jedes Fahrgestell, das die nötige Nutzlast aufweist, aufgebaut werden.

Ruthmann-Steiger werden rationell eingesetzt zum Unterhalt von öffentlichen Beleuchtungen und Fahrleitungen, für Malerarbeiten, Glas- und Gebäudereinigung, usw. Also für Arbeiten, die sich bis jetzt nur mit Hilfe von Leitern und Gerüsten zeitraubend erledigen liessen.

Der Ruthmann-Steiger beschränkt die Unfallgefahr auf ein Minimum.

Wäre ein Steiger in Ihrem Betrieb nützlich, aber zu wenig ausgelastet? Wollen Sie sich von seinen Vorteilen während einiger Zeit selbst überzeugen? **Dann stehen Ihnen unsere Mietfahrzeuge zur Verfügung!**

Weitere technische Vorteile (gleichbleibende Tragkraft bei vollem Aktionsradius, Einstieg direkt ab Erdboden, SUVA-geprüft usw.) erläutern und demonstrieren wir Ihnen gerne. **Verlangen Sie eine unverbindliche Orientierung; Ihre Anfrage wird sich lohnen!**

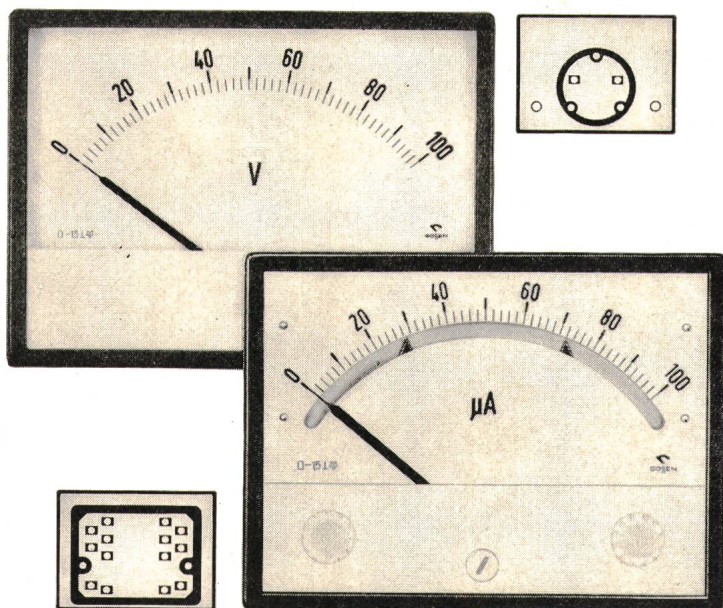


FEGA-WERK AG

Fahrzeugabteilung
 8050 Zürich, Leutschenbachstr. 70, Tel. (051) 48 59 11



WEITWINKEL-MESSGERÄTE ...



... messen ...

Weitwinkel-Meßgeräte der „z“-Serie

- gute Industrieform
- optimale Skalenlänge

... und schalten

„Messcontacter z 1“

- bis zu zwei einstellbare Grenzwertkontakte
- eingebaute Schaltelektronik

Technische Daten und Preise finden Sie in unseren Unterlagen über

„Meßgeräte der z-Serie“ und „Messcontacter z 1“



ULRICH MATTER AG. 5610 WOHLLEN

Elektr. Mess- und Regeltechnik
Telefon (057) 614 54 / 6 28 34

AGRO

hilft Ihnen mit zeit- und kosten-
sparenden Bauteilen

Mastkabel-Verschraubungen

- Für 4-Leiterkabel Tdc und Tdca-T
- 9 Größen von $4 \times 4^2 \dots 4 \times 95^2$
- Erdungsanschluss für armierte Kabel

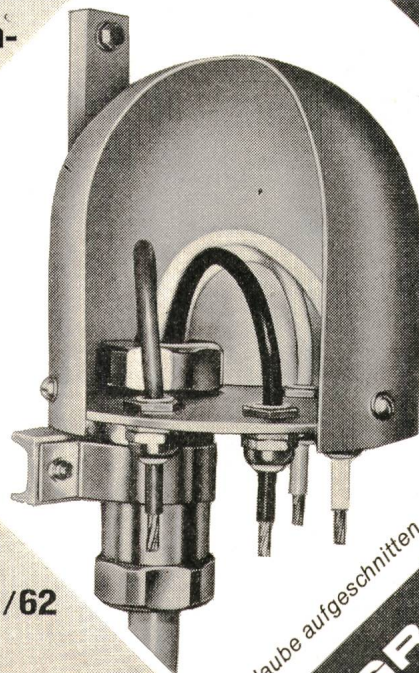
Einfache und rasche Montage

Kabel spleissen – zusammenbauen –
anschiessen – in Betrieb nehmen!

- Kabelhalterhülse muss nicht mit Giess-
harz aufgefüllt werden!
– Keine Wartezeiten –

Wir
lösen Ihre
Anschlussprobleme

Rufen Sie uns ... Tel. 064 47 21 61/62



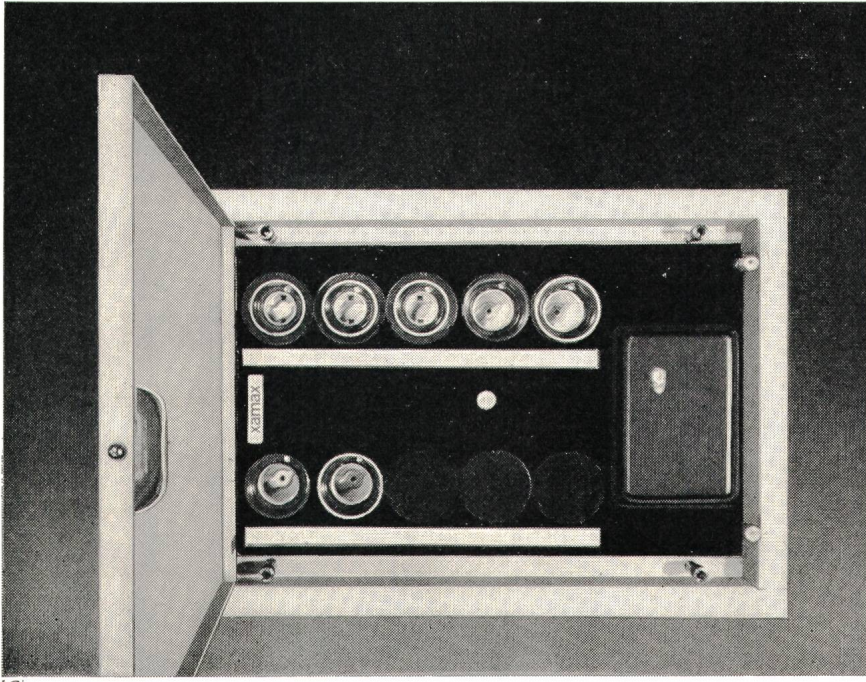
Haube aufgeschnitten

AGRO

AGRO

Xamax

Xamax AG
8050 Zürich Birchstr. 210



Wohnungs- Kleinverteiler

Xamax HTT, der Wohnungs-Kleinverteiler mit der sinnvollen 3teiligen Konstruktion für den putzbündigen Einbau des Türrahmens.

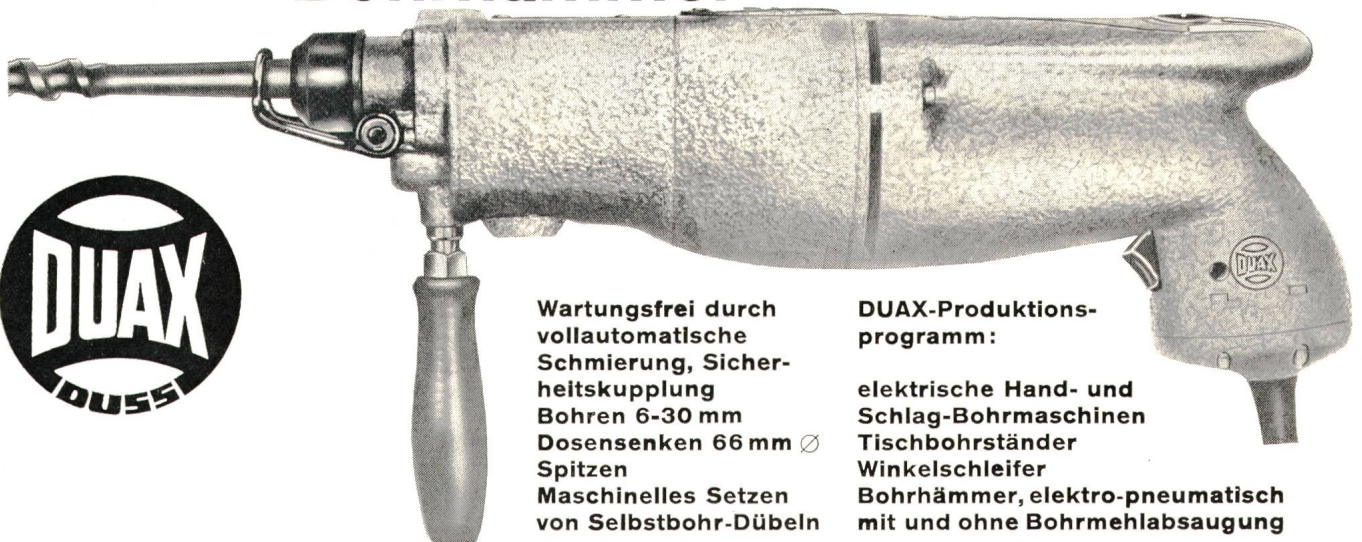
Xamax Kleinverteiler HTT – in 6 verschiedenen Grössen erhältlich – können den jeweiligen Bedürfnissen entsprechend mit allen listenmässigen Einbauapparaten bestückt werden.

Und noch etwas: sie können bereits im Rohbau ihren Zweck erfüllen! Verlangen Sie unsere Dokumentation!

**DUAX
P 28**

**der leichteste
elektro-pneumatische
Bohrhammer**

**nur
3,9kg**



Wartungsfrei durch
vollautomatische
Schmierung, Sicher-
heitskupplung
Bohren 6-30 mm
Dosensenken 66 mm \varnothing
Spitzen
Maschinelles Setzen
von Selbstbohr-Dübeln

**DUAX-Produktions-
programm:**

elektrische Hand- und
Schlag-Bohrmaschinen
Tischbohrständer
Winkelschleifer
Bohrhämmer, elektro-pneumatisch
mit und ohne Bohrmehlabsaugung



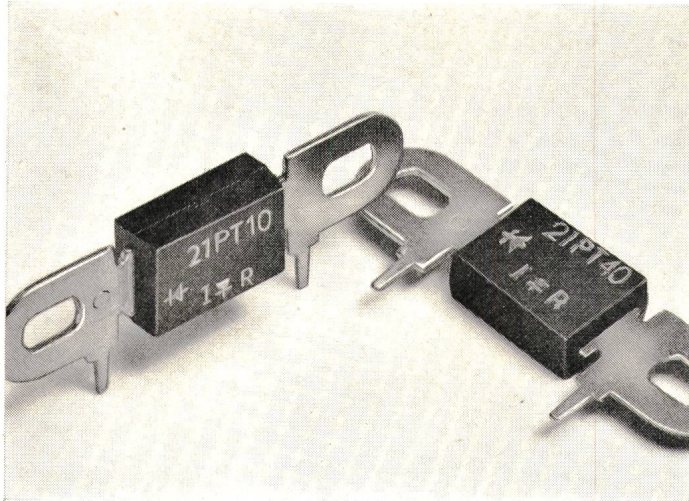
**KARL MEIERHOFER AG
DUAX-Generalvertretung
5102 Rupperswil, 064 47 26 55**

Verkauf durch den Fachhandel!

1-Tage-Reparatur-Service

INTERNAT. RECTIFIER

20-A-PLASTIKDIODE 21PT



- 21PT-Plastik-Siliziumdioden stellen die leistungsfähigsten Elemente ihrer Art für gedruckte Schaltungen wie auch konventionelle Verdrahtung dar.
- Stoss-Stromfestigkeit 360 A/10 ms bei Nennstrom; daher besonders geeignet für Leistungsgleichrichter mit kapazitiver Last.
- Zulässige Betriebsfrequenz 1 kHz.

Typ	Spannung V	Mittelwertstrom A (25 °C)		l ^{ft} A ² s	Nettopreis bei 100 Stk
		mit Kühl-fahnen*	auf gedruckter Schaltung		
21PT5	50	20	7	680	1.35
21PT10	100	20	7	680	1.89
21PT20	200	20	7	680	2.07
21PT40	400	20	7	680	2.52
21PT60	600	20	7	680	2.88

* bei Montage an Kühlblechen 75 x 75 x 3 (mm)

- Ab Lager Zürich lieferbar.
- Verlangen Sie Datenblätter und weitere Unterlagen über IR-Produkte.

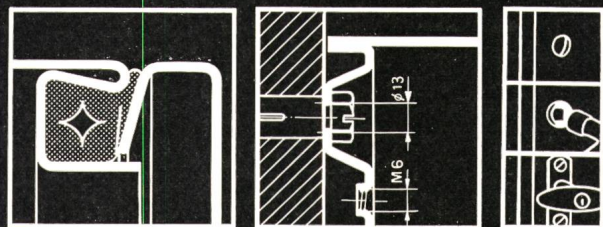
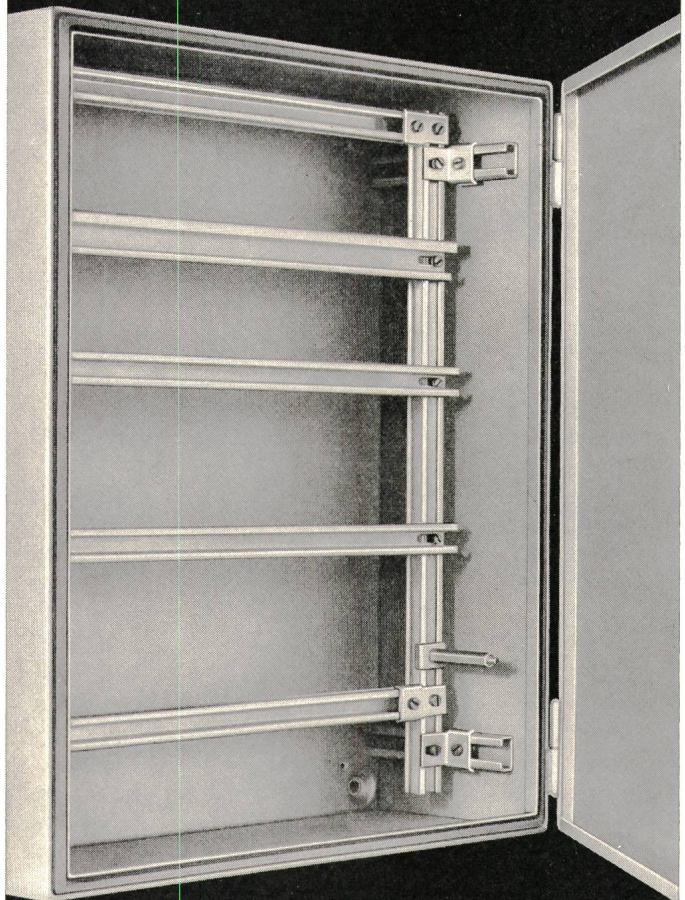
Interelectronic

Interelectronic E. Oertli, Kirchenweg 5
8032 Zürich, Tel. 051/34 84 47

Normkasten LANZ

SWISS QUALITY

- stabile, formschöne Konstruktion
- absolut staubdicht und spritzwassersicher
- maximale Einschuböffnung
- Norm-Einbauteile
- grosses Lagersortiment
- preisgünstig



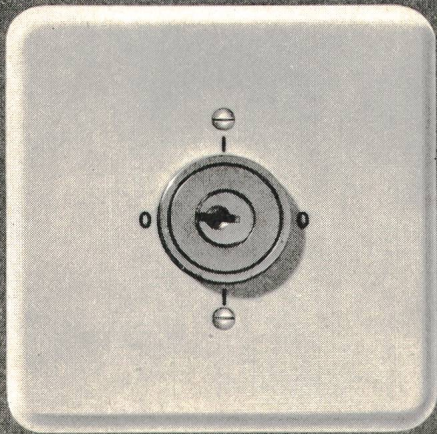
HERMANN LANZ AG

4853 MURGENTHAL

Fabrik für elektrotechnische Artikel und Metallwaren
Telefon 063-913 41
und die Grosshandelsfirmen



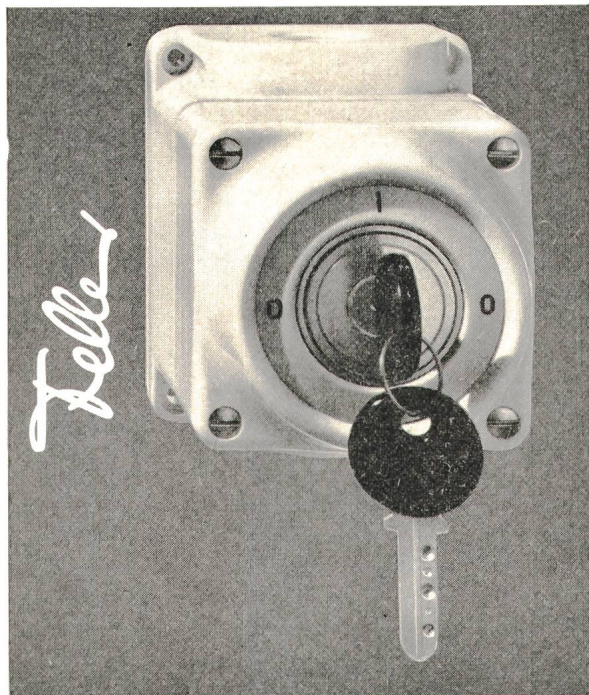
Diese Feller-Schalter kann nur betätigen, wer den richtigen Schlüssel besitzt!



Drehschalter und Impulskontakte mit einem Sicherheitsschloss eignen sich besonders für Maschinen, Apparate, Garagetorsteuerungen, Storenanlagen usw., die nur von bestimmten Personen bedient werden dürfen.

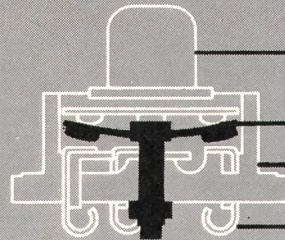
Diese Apparate sind ein Teil unseres nach einem Baukastensystem gegliederten Sortiments und können einzeln oder in Kombination mit anderen Feller-Apparaten verwendet werden.

Adolf Feller AG Horgen Telefon 051 82 16 11

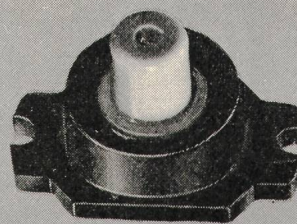


KLIXON[®]

Motorschutzschalter



Rückstellknopf
Spencerscheibe
Gehäuse
elektr. Anschlüsse



schützt Ihre Motorwicklung vor Überhitzung



hohe Abschaltgenauigkeit



ein- oder mehrphasig



kleine Abmessungen, kompakter Aufbau



manuelle oder automatische Rückstellung

Typ	Schaltvermögen	Rückstellung
9700 L	9 A/230 V	automatisch
1/2"	12 A/230 V	autom. od. man.
3/4"	30 A/230 V	autom. od. man.
1"	60 A/230 V	autom. od. man.
1 1/2"	125 A/230 V	autom. od. man.
2 BM	37 A/230 V	manuell

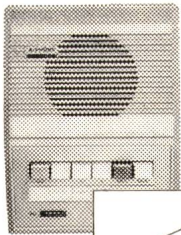


technische Beratung und Datenblatt durch:

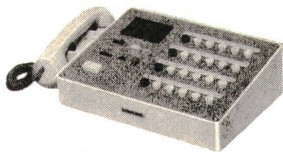
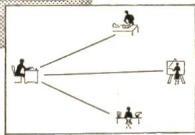
FABRIMEX

Fabrimex AG · Kirchenweg 5 · 8032 Zürich · Tel. 051/47 06 70

Qualität – klarer Ton – AIPHON



- Gegensprechanlagen
 - Türsprechanlagen
 - Industriesprechanlagen
- mit 1 Jahr Qualitätsgarantie!



ELHAG AG, Berninastrasse 29, 8057 Zürich
Telefon (051) 46 69 07

Wir bauen in Form und Technik vollendet:
 Transformatorenstationen
 Schalt- und Steuerpulte
 Pneumatische Verteilschränke
 Zähler- und Hauptverteilungen
 Steuerungen für Fabrikationsabläufe
 Leucht- und Symbolschaltbilder
 Stahlkonstruktionen aus Pressprofilen

SANFI

SANFI AG Schaltanlagen für die Industrie
 8153 Rümlang-Zürich Telefon 051 / 83 88 22

30jähriger

dipl. Ingenieur-Techniker HTL

Starkstrom

sucht interessante

143

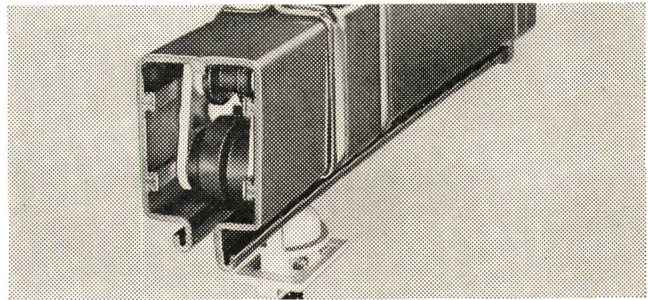
Beschäftigung

in gehobener Stellung im In- oder Ausland. Zurzeit in Afrika tätig. Sprachen: Deutsch, Französisch, Englisch und Spanisch.

Stellenantritt auf Ende 1971.

Offerten unter Chiffre 13-24336 an Publicitas AG, 7002 Chur.

Wie ein Hund an der Leine



Die offenen und berührungsgeschützten Schleifleitungen und die Kabelstromzuführungen ermöglichen Ihnen einfach zu montierende und preislich günstige Anschlüsse an alle beweglichen Stromverbraucher.

Neben der Schleifleitung mit und ohne Berührungsschutz, erhalten Sie bei uns Stromabnehmer, Isolatoren, Fahrdrahtmaterial, Kabeltrommeln und Leitungstender sowie entsprechendes Zubehör. Bitte rufen Sie uns an. Wir beraten Sie gerne.

Hans Fehr AG



8305 Dietlikon-Zürich, Telefon 01 931 931
 Kranbau · Antriebstechnik · Lagertechnik



Wir suchen einen

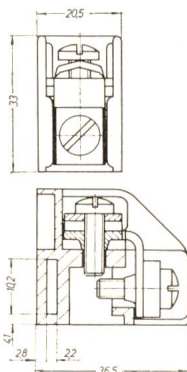
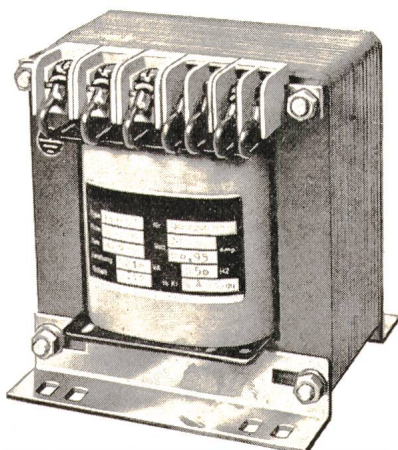
Ingenieur-Techniker HTL

als Stellvertreter des Hauptgruppenleiters für die technische Auftragsbearbeitung von Apparaten aus dem Sektor Telephonie. 144

Die Aufgabe ist vielseitig und interessant und bietet gute Entwicklungsmöglichkeiten. P 05-3040


Bewerbungen sind erbeten an:

Chr. Gfeller AG, Brünnenstrasse 66, 3018 Bern-Bümpliz, Tel. (031) 55 51 51



Spezielle Anschlussklemmen für Steuertransformatoren

WAGO

- Robuster Klemmanschluss mit DIN-Federscheiben
 - Kriechstromfester unzerbrechlicher Isolierstoff
 - Einfaches Aufreihen auf Flachschielen 10x2, die passend zu allen Achsabständen geliefert werden.
 - preisgünstig
 -  Qualitätszeichen für Klemmen von drei Grössen 0,5 mm² bis 10 mm² Nennquerschnitt
- Bitte fordern Sie Unterlagen und Muster an.

Vertretung für die Schweiz: **SICOVEND J. Sipos & Co.**
 Alte Winterthurerstr. 117, 8304 Wallisellen, ☎ (051) 93 31 61

therma

Wir suchen

Ingenieur

für die P 19-21

- Koordination von Wertanalyseteams
- Planung und Überwachung von Entwicklungsprojekten

Eine anspruchsvolle Aufgabe für einen jüngeren Mitarbeiter mit guter Auffassungsgabe. 140

Für verheirateten Bewerber steht komfortable und preisgünstige Wohnung zur Verfügung.

Ihre Bewerbung mit üblichen Unterlagen richten Sie bitte an die Direktion

Therma-Haushalt
8762 Schwanden
Tel. (058) 7 14 41



Die Abteilung Kraftwerke bei der Generaldirektion SBB sucht einen qualifizierten

Elektroingenieur

für die Leitung der neu gebildeten Sektion «Übertragungsleitungen».



Erwartet werden: Erfahrung im Bau von Starkstromleitungen, Verhandlungsgeschick und Gewandtheit im Umgang mit Behörden und Dritten. P 05-10019

Die Besoldung richtet sich nach den für das Bundespersonal geltenden Normen. 139

Bewerber, die sich für eine vielseitige, selbständige und verantwortungsvolle Tätigkeit interessieren, sind gebeten, sich schriftlich bei der Abteilung Kraftwerke SBB, Mittelstrasse 43, 3000 Bern, anzumelden.

Zur Führung und Überwachung eines Teams unserer Elektroinstallationsabteilung suchen wir einen

Technischen Leiter

der für folgende Aufgaben verantwortlich ist:

- Selbständige Erledigung von Installationsaufträgen aus Industrie, Gewerbe und Haushalt.
- Beratung der Kundschaft, Abklärung und Bearbeitung der mit dieser Aufgabe verbundenen technischen Probleme.
- Zielstrebigem Einsatz und Führung der zugeteilten Belegschaft (Chefmonteurs, leitende Monteurs, Monteurs und Lehrlinge).

Wir erwarten:

- Eidg. Meisterdiplom im Elektroinstallationsfach OFA 51.502.001/8/01
- Inhaber der Telefon-Konzession A + B
- Besitzer der Radio- und Fernseh-Installationskonzession (nicht Bedingung).
- Praktische Erfahrung in möglichst allen genannten Gebieten
- Erfahrung in der Personalführung

Sie finden bei uns:

- Ein vielseitiges, interessantes und selbständiges Arbeitsgebiet. 137
- Eine den Fähigkeiten entsprechende Entlohnung mit fortschrittlichen Sozialleistungen.
- Dauerstelle mit Pensionskasse.
- Möglichkeit zur Einarbeitung in Spezialgebiete.

Wenn Sie eine solche Aufgabe anspricht, richten Sie bitte eine Offerte mit den üblichen Unterlagen und handgeschriebenem Begleitbrief an die

Direktion der Industriellen Betriebe der Stadt Aarau, 5001 Aarau.

SBB



Die zu bewältigenden Aufgaben bringen den Fachdiensten unseres Unternehmens einen gewaltigen Arbeitsanfall für die nächsten Jahrzehnte. Umfassende technische Probleme in Planung, Bau und Unterhalt der Bahnanlagen sind zu lösen.

Wir suchen für unsere Bauabteilungen in *Bern, Luzern* und *Zürich*

Dipl. Elektroingenieure

für die Sachgebiete: Sicherungsanlagen · Niederspannungs- und Fernmeldeanlagen · Fahrleitungsanlagen.

Wir halten Tätigkeitsbereiche für Sie bereit, bei denen es sich lohnt, Ideen zu investieren und Elan zu beweisen.

Bitte schreiben Sie uns. Wir sind gerne bereit, uns persönlich mit interessierten Kandidaten näher über Aufgaben, Aufstiegsmöglichkeiten und Anstellungsverhältnis zu unterhalten.

Die Oberingenieure der Bauabteilungen SBB

Senden Sie Ihren Brief je nach gewünschtem Arbeitsort an die

Mittelstrasse 43
3000 Bern

Bauabteilung SBB
Schweizerhofquai 6
6002 Luzern

Kasernenstrasse 97
8021 Zürich



PHILIPS

Das Verkaufsprogramm unserer Abteilung «Grosshaushaltgeräte» ist breit und modern. Wir möchten, um den gesteigerten Marktbedürfnissen gerecht zu werden, unser kleines Team ausbauen. 142

Der P 44-3090

technisch-kommerzielle Mitarbeiter

hätte im wesentlichen folgende Aufgaben zu übernehmen:

- Vorverkaufsprüfung unserer qualitativ hochstehenden Produkte
- Interne Beratung und Information
- Zusammenarbeit mit dem SEV in Verbindung mit der Fabrikation
- Technische Händlerschulung und -information
- Verkaufsförderung von Mikrowellenherden usw.

Wir stellen uns vor, dass der neue Mitarbeiter eine Lehre als

Elektromonteur mit Elektronikkenntnissen

besitzt und möglichst einige Erfahrung auf dem Gebiet von Grosshaushaltgeräten mitbringt.

Wir bieten eine anspruchsvolle und vielseitige Tätigkeit, eine gute Ausbildung intern wie auch im Ausland.

Wir bitten kontaktfähige Interessenten, die an einer dynamischen Aufgabe Freude hätten und Flair für das Kommerzielle haben, sich mit uns in Verbindung zu setzen, oder uns ihre Bewerbungsunterlagen zukommen zu lassen.

Philips AG, Personalabteilung, Edenstrasse 20, Postfach, **8027 Zürich**, Tel. (051) 44 22 11 (intern 326)

Elektrizitätswerke

Elektroplanung

Nachdem immer mehr Gemeinde-Elektrizitätswerke unsere guten Dienste in Anspruch nehmen, vergrössern wir unsere Kontrollabteilung.

Wir suchen: OFA 63.406.003/4

Kontrollbeamte

mit eidg. Kontrolleur- oder Meisterprüfung.

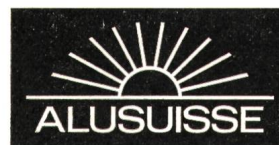
Hilfskontrolleur

Geeigneter Bewerber kann nach Einarbeitung als Hilfskontrolleur tätig sein und sich für die eidg. Kontrolleurprüfung oder die eidg. Meisterprüfung vorbereiten. 132

Bestausgewiesene Fachleute werden gebeten, telefonisch oder schriftlich mit uns in Verbindung zu treten.



INGENIEURBÜRO FÜR ELEKTROTECHNIK
NOTKERSTRASSE 136, 9006 ST. GALLEN
TELEFON (071) 24 04 41



Technische Entwicklung und Beratung

Aluminium wird als elektrischer Leiter in stark und schnell steigendem Mass in Kabel-, Schalt- und Verteilanlagen, Transformatoren und im Apparatebau eingesetzt. Ein kleineres Team, welches sich mit Entwicklungs- und Beratungsaufgaben befasst, muss wegen der raschen Expansion dieses Sektors verstärkt werden.

Wir suchen einen ideenreichen, initiativen 122

Ingenieur-Techniker HTL

(Fachrichtung Starkstromtechnik) P 44-1324
Kennziffer 304

der nach Einführung in diesen äusserst interessanten und vielseitigen Bereich Probleme möglichst selbstständig bearbeitet und Verhandlungen führt. Erfahrung im Schaltanlagen und/oder Elektroapparatebau ist erwünscht.

Dieser Mitarbeiter wird auch Kunden im Ausland beraten und hierfür Auslandsreisen unternehmen; Fremdsprachenkenntnisse sind deshalb von Vorteil.

Wir bitten um Zustellung der Angebote mit den üblichen Unterlagen an die Personalabteilung.

Schweizerische Aluminium AG
Buckhauserstrasse 11, Tel. (051) 54 80 80
8048 Zürich

HAEFELY

Haben Sie Freude an einer vielseitigen Aufgabe in einem modernen Prüffeld?

Für diese interessante und abwechslungsreiche Tätigkeit suchen wir einen gut ausgewiesenen

Ingenieur-Techniker HTL

Ein Sprungbrett für die Zukunft stellt die Einführung in die verschiedenen Mess- und Prüfmethode dar. Gleichzeitig erhalten unsere Mitarbeiter einen vertieften und vielfältigen Einblick in das Gebiet der Hochspannungstechnik. 128

Bewerber, die sich durch diese umfassende Aufgabestellung angezogen fühlen, bitten wir, sich schriftlich oder telefonisch (061/41 18 17, intern 254) mit unserer Personalabteilung in Verbindung zu setzen, die auch gerne nähere Auskunft erteilt.

Gleitende Arbeitszeit

P 03-992

EMIL HAEFELY & CIE. AG
Lehenmattstrasse 353
4000 Basel 28

Industrielle Betriebe Interlaken

Zufolge Berufung als Betriebsleiter suchen wir für unsere technischen Betriebe wiederum einen qualifizierten

Betriebstechniker

Unsere Unternehmung umfasst die Elektrizitäts-, Gas- und Wasserversorgung mit eigenen Produktionsanlagen, angegliederten Installationsabteilungen und Zählerprüfamt.

Aufgabenbereich:

Projektierung, Bau und Unterhalt von elektrischen Hoch- und Niederspannungsanlagen. Behandlung von allgemeinen Betriebsfragen.

Anforderungen:

Dipl. Elektroingenieur-Techniker HTL. Erfahrung und Praxis in Elektrizitätswerkbetrieb, Hausinstallationsfach oder Industrie erwünscht.

Wir bieten:

141

Interessanten, entwicklungsfähigen Posten, vielseitigen Aufgabenbereich. Reglementarisch gut geordnete Besoldungs- und Anstellungsverhältnisse, Fünftagewoche, Pensionskasse.

Anmeldung:

Interessenten sind gebeten, ihre Bewerbung mit Foto, Lebenslauf, Zeugnissen unter Angabe der Gehaltsansprüche zu richten an

Direktion der Industriellen Betriebe, Interlaken
Telefon (036) 22 22 12

Bedeutendes Unternehmen der **Elektrobranche** in **Zürich** sucht im Rahmen der lebhaften Entwicklung des Betriebes einen

Leiter der Montageabteilung

für elektrische Installationen

Die Aufgabe umfasst:

- die Leitung der Montageabteilung mit einer grösseren Belegschaft und einem qualifizierten Stab von Chefmonteuren, dem Disponenten und weiteren Mitarbeitern
- Organisationsprobleme
- Überwachung der Aufgaben der direkt unterstellten Mitarbeiter
- Koordination mit andern Abteilungen und externen Stellen
- Arbeitsvorbereitung nach modernen Richtlinien
- Verhandlung mit Auftraggebern, Akquisitions- und Offertwesen

Wir erwarten:

- abgeschlossene Technikums- oder gleichwertige Fachausbildung im Elektroinstallationsgewerbe
- einige Jahre Praxis auf dem Gebiet der elektrischen Hausinstallation
- keine ausgesprochene Spezialisierung, sondern Freude und Format für die unternehmerische Seite der Aufgabe

Wir bieten Ihnen:

138

- eine sehr vielseitige und entwicklungsfähige Aufgabe in einem angesehenen und führenden Unternehmen P 44-790-39
- gutes Salär und freundliche Zusammenarbeit im Team

Interessenten bitten wir, eine Bewerbung mit Lebenslauf, handschriftlichem Brief und Zeugniskopien dem unterzeichneten Personalberater einzureichen oder sich vorerst unverbindlich telefonisch mit ihm in Verbindung zu setzen.

Dr. A. Gaugler
Alfred-Escher-Strasse 26
8002 Zürich

Inseratenkennnummer 246

Tel. (01) 36 16 36, Montag bis Freitag
11-12 und 16-18 Uhr.

HAYEK

Wir befassen uns mit Feasibility-Studien, Betriebsführung, Detail Engineering und Montageüberwachung, Management Consulting, Industrial Engineering und dürfen zu unserem weltweiten Kundenkreis Unternehmen von Rang und Namen als ständige Auftraggeber zählen.

Im Zuge der Expansion unserer Firma suchen wir

Elektroingenieure

mit Erfahrung in selbständiger Projektierung von Elektroanlagen in Industrie Neubauten.

Das verantwortungsvolle Aufgaben-
gebiet umfasst: 146

- Durchführung detaillierter Kostenschätzungen
- Detailplanung mit Projektierung, Ausschreibung und Bestellung der elektrischen Einrichtungen
- Projektleitung und Abrechnung bei der Ausführung

Weiter suchen wir P 44-145

Elektrozeichner

für Aufgaben im obenerwähnten Rahmen.

Der Einsatz bedingt auch Auslandsreisen und -aufenthalte sowie direkten Kontakt mit ausländischen Auftraggebern und den örtlichen, ausführenden Firmen. Es ist deshalb wünschenswert, dass unsere neuen Mitarbeiter ausser der deutschen Sprache gute Englischkenntnisse besitzen.

Als selbstverständlich setzen wir eine zielbewusste Einstellung zur Arbeit voraus sowie die Bereitschaft, in einem Planungsteam organisch mitzuarbeiten. Bitte schreiben oder telefonieren Sie uns unter Bezugnahme auf Inserat Nr. 47/71 zur Vereinbarung einer Besprechung. Selbstverständlich werden wir Ihre Bewerbung vertraulich behandeln.

HAYEK

ENGINEERING AG

Dreikönigstrasse 21
CH - 8002 Zürich
Tel. 01/36 42 11

KVR

Für unser Kraftwerk Tavanasa im Bündner Oberland suchen wir einen

Zentralenchef

Er ist verantwortlich für den normalen Unterhalt der Kraftwerks- und Schaltanlagen und gleichzeitig Stellvertreter des Betriebsleiters unserer ganzen Kraftwerkgruppe. 125

Einem jüngeren, initiativen OFA 52.685.003/9

Ingenieur-Techniker HTL oder AT

bietet sich Gelegenheit, sich gründlich in die Fragen des Betriebes und Unterhalts einer grösseren Kraftwerksanlage einzuarbeiten.

Für Ihre Anmeldung oder für weitere Auskünfte wenden Sie sich bitte an

Kraftwerke Vorderrhein AG
5401 Baden, Telephon (056) 2 41 01

Basel-Stadt

Für unsere **elektromechanische Abteilung** suchen wir einen P 03-2237

Elektroingenieur HTL

für Projektierung, Bau und Unterhalt von Unterwerken für die elektrische Energieversorgung der Stadt Basel.

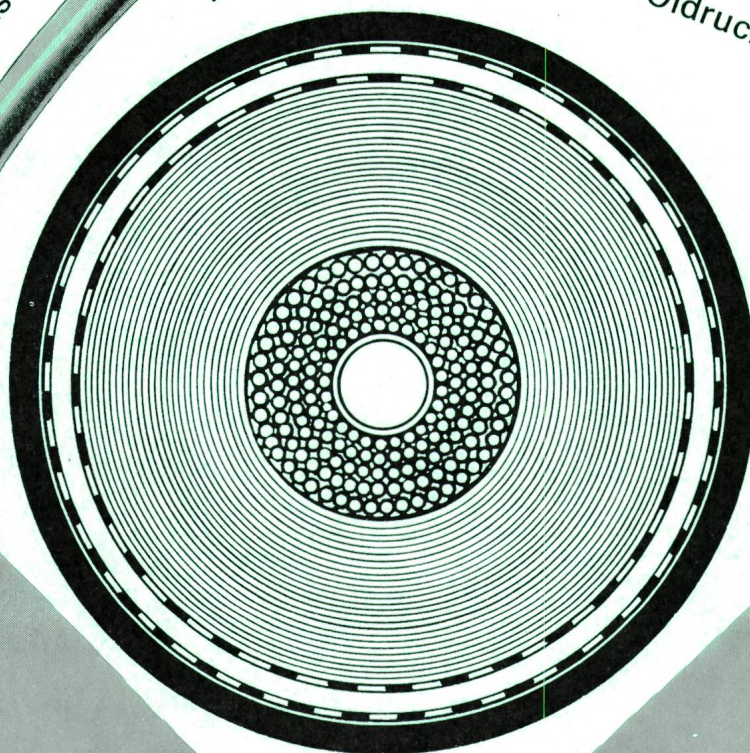
Sehr vielseitiges Arbeitsgebiet mit entwicklungsfähigem Arbeitsbereich. 134
Selbständige Sachbearbeitung, bei Eignung auch Einsatz als Projektleiter.

Interessenten richten Ihre Offerte an das Elektrizitätswerk Basel, Personalsekretariat, Margarethenstr. 40, 4000 Basel, Tel. (061) 34 26 00, intern 248.

Personalamt Basel-Stadt

du plus petit câble Tdc à basse tension... au plus gros
câble à huile sous pression pour 400 kV

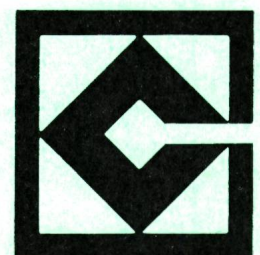
vom kleinsten
Tdc-Niederspannungskabel...
bis zum grössten 400 kV Öldruckkabel



Câbles électriques Cortailod

2016 Cortailod Suisse

tél. 038 6 42 42

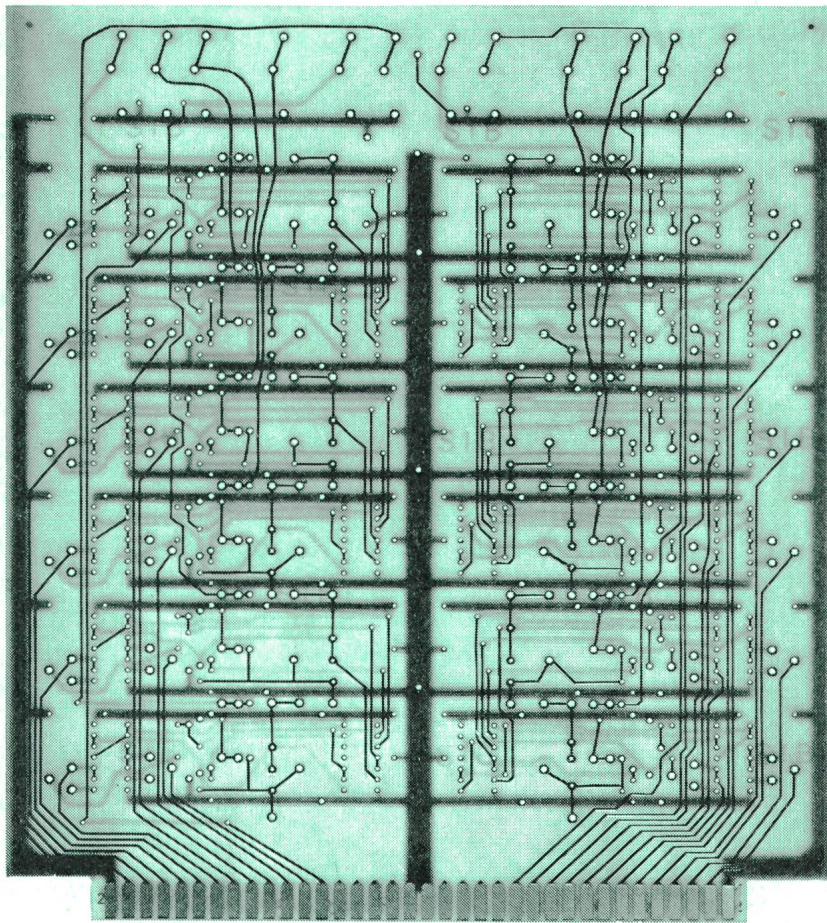


**Unsere Basismaterialien
für gedruckte Schaltungen**

**Cu-DELLIT XXXPC
Cu-VETRONIT G-10 und FR-4**

**sind ab Lager lieferbar;
Telephon 061 80 21 21.**

**Sie besitzen die
UL-Approbation und erfüllen
die Anforderungen der
Normen NEMA, MIL und DIN.**



**Schweizerische Isola-Werke
CH-4226 Breitenbach**