

Objektyp: **Advertising**

Zeitschrift: **Bulletin des Schweizerischen Elektrotechnischen Vereins :  
gemeinsames Publikationsorgan des Schweizerischen  
Elektrotechnischen Vereins (SEV) und des Verbandes  
Schweizerischer Elektrizitätswerke (VSE)**

Band (Jahr): **62 (1971)**

Heft 26

PDF erstellt am: **14.08.2024**

### **Nutzungsbedingungen**

Die ETH-Bibliothek ist Anbieterin der digitalisierten Zeitschriften. Sie besitzt keine Urheberrechte an den Inhalten der Zeitschriften. Die Rechte liegen in der Regel bei den Herausgebern. Die auf der Plattform e-periodica veröffentlichten Dokumente stehen für nicht-kommerzielle Zwecke in Lehre und Forschung sowie für die private Nutzung frei zur Verfügung. Einzelne Dateien oder Ausdrucke aus diesem Angebot können zusammen mit diesen Nutzungsbedingungen und den korrekten Herkunftsbezeichnungen weitergegeben werden. Das Veröffentlichen von Bildern in Print- und Online-Publikationen ist nur mit vorheriger Genehmigung der Rechteinhaber erlaubt. Die systematische Speicherung von Teilen des elektronischen Angebots auf anderen Servern bedarf ebenfalls des schriftlichen Einverständnisses der Rechteinhaber.

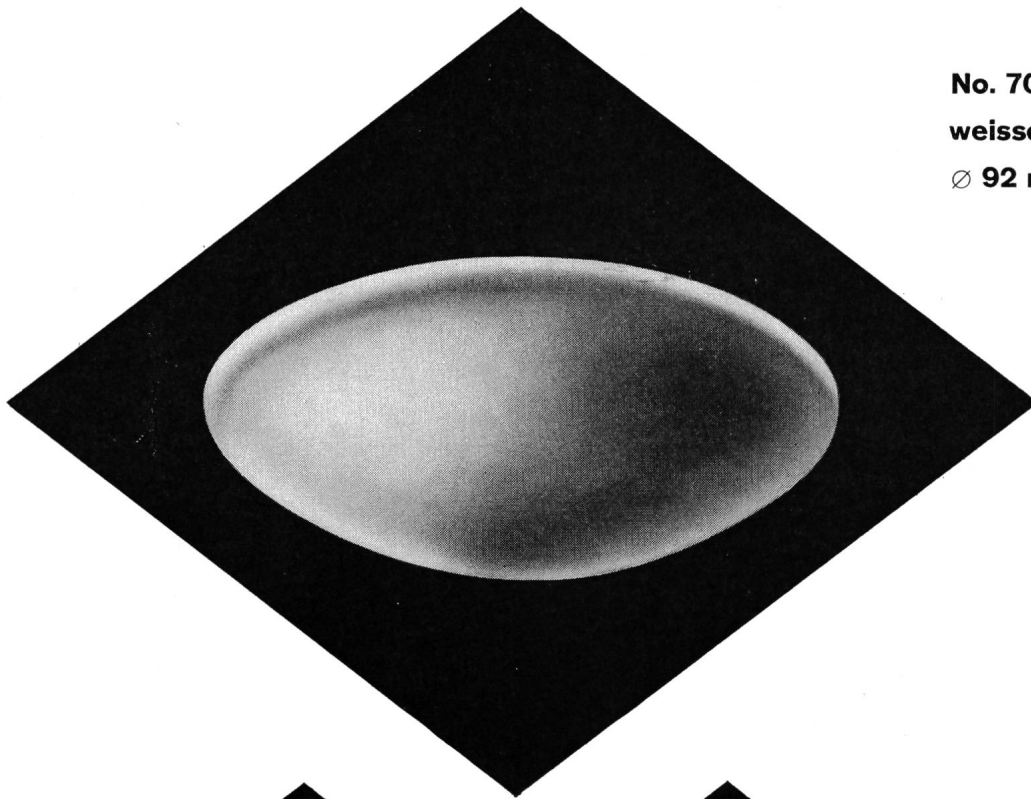
### **Haftungsausschluss**

Alle Angaben erfolgen ohne Gewähr für Vollständigkeit oder Richtigkeit. Es wird keine Haftung übernommen für Schäden durch die Verwendung von Informationen aus diesem Online-Angebot oder durch das Fehlen von Informationen. Dies gilt auch für Inhalte Dritter, die über dieses Angebot zugänglich sind.

# Abschlussrosette

*ohne*

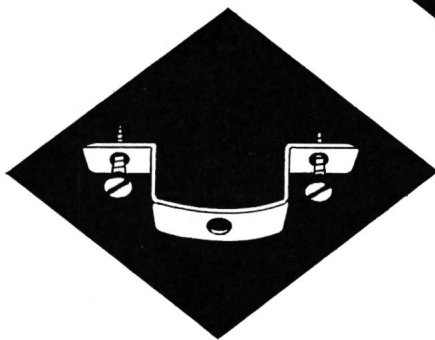
sichtbare Befestigungsschrauben



No. 701

weisser Isolierpresstoff

Ø 92 mm



Montage: 1. Bügel festschrauben

2. Rosette aufstecken und

3. um 30° drehen!

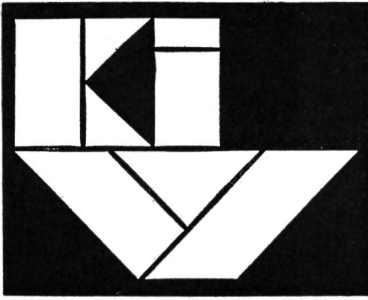
Zu beziehen durch die Elektrogrossisten.



## Tschudin & Heid AG.

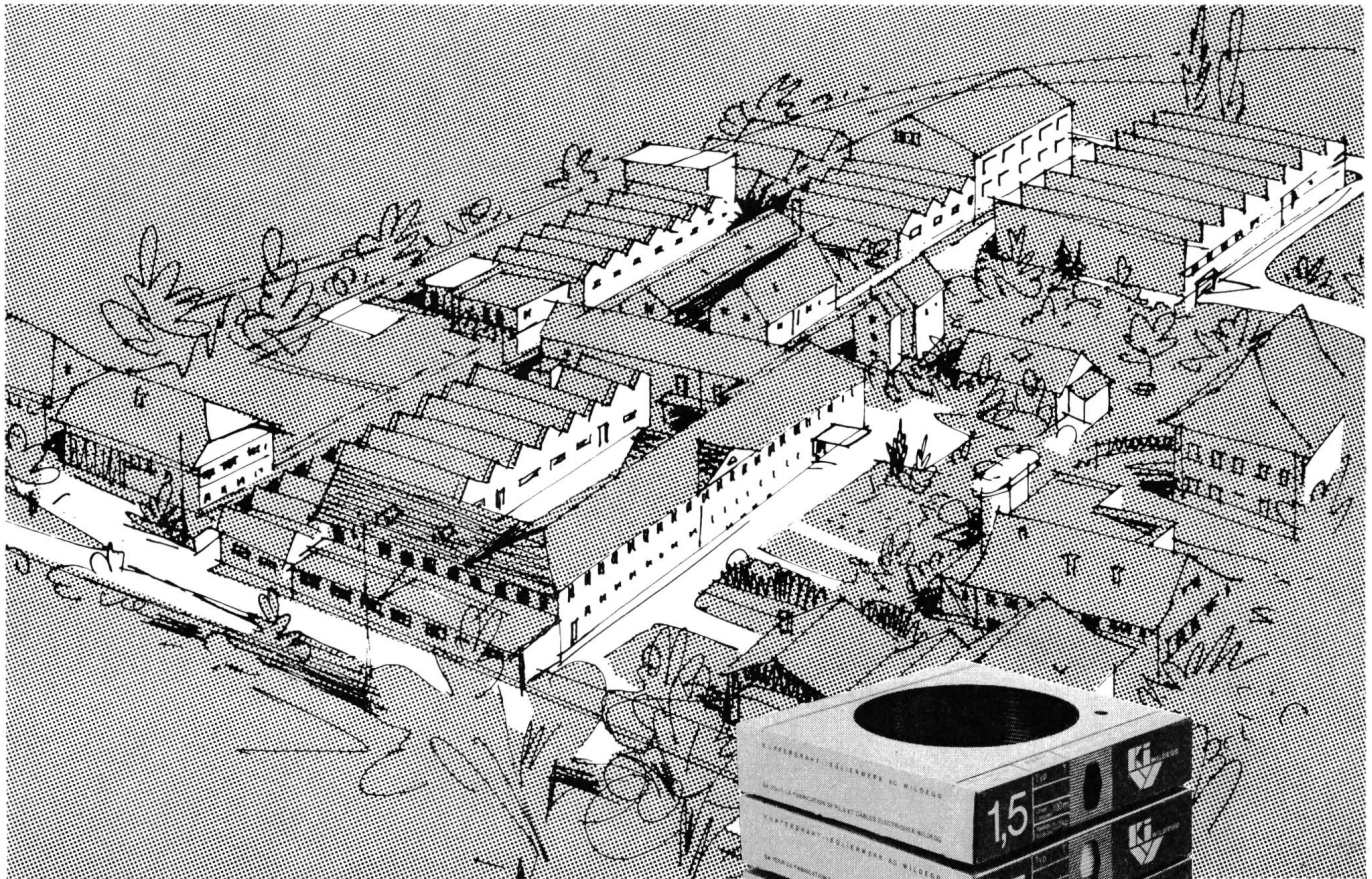
elektrotechn. Fabrik und Kunstharzpresswerk

Reinach BL

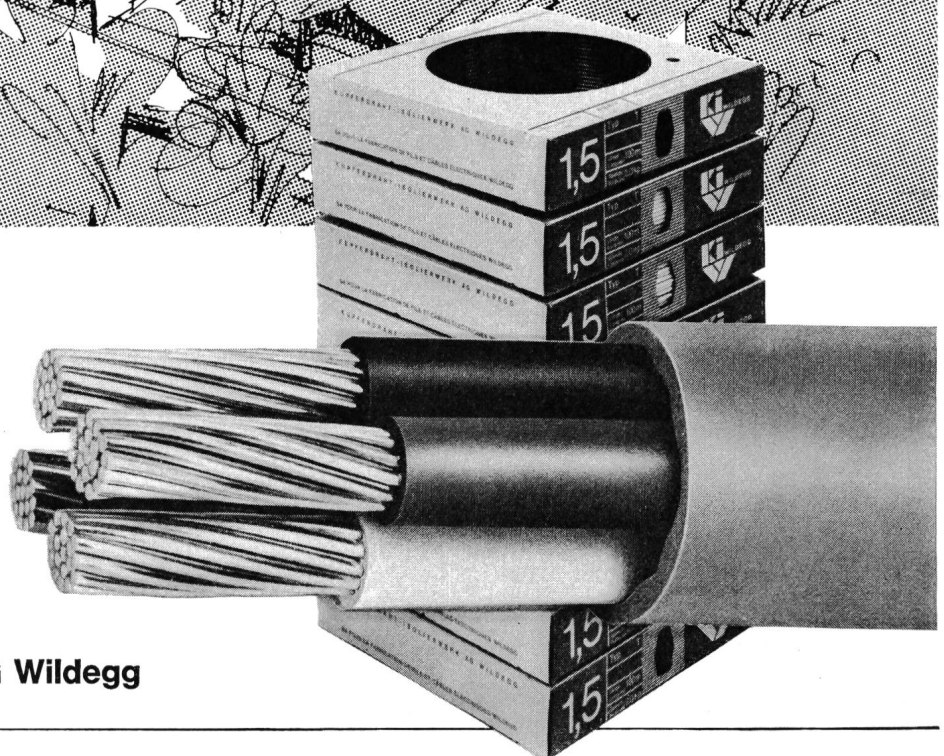


# Installations-Drähte und Kabel

in verschiedenen Ausführungen für die  
gesamte Elektroindustrie

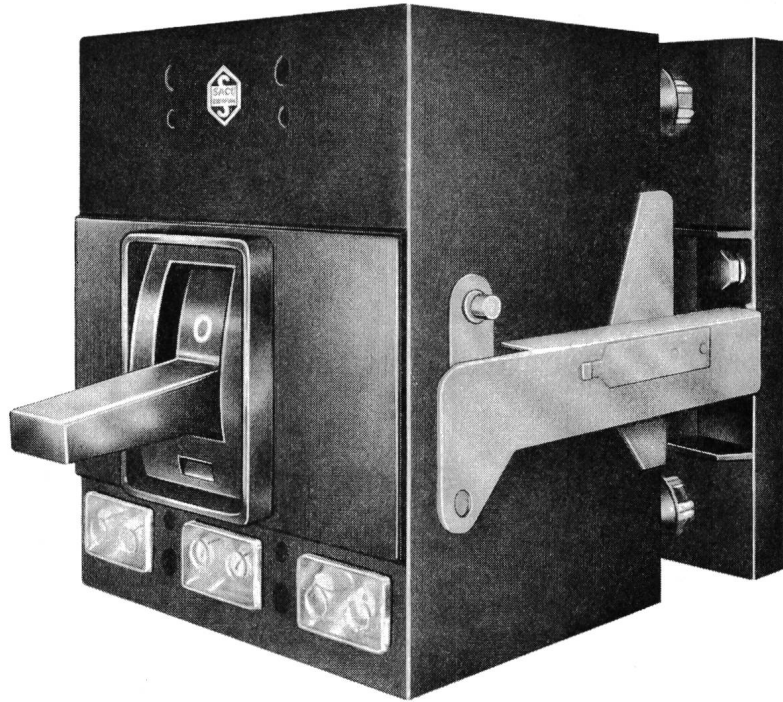


**Lackdrähte  
mit hervorragenden  
Eigenschaften  
sind eine weitere  
Spezialität  
unserer Firma**



**Kupferdraht-Isolierwerk AG Wildegg**

**10 000**  
**SACE Leistungsschalter in der Schweiz**



SACE S.p.a. Bergamo

baut Leistungsschalter von 63-4500 A mit Abschaltvermögen bis 100 kA<sub>eff</sub> für selektiven Schutz – SEV-geprüft. Alle Schalter mit Schnelleinschaltung, für festen oder ausfahrbaren Einbau. SACE stellt auch oelarme Schalter, Magnet-schalter für Mittelspannung, Marine-schalter und Schaltanlagen her.

*Leistungsschalter Typ Z500 (Bild)*

Nennstrom	500 A
Nennspannung	500 und 1000 V
Abschaltvermögen bei 380 V <sub>~</sub>	30 kA <sub>eff</sub>
(cosφ ≥ 0,25) bei 500 V <sub>~</sub>	20 kA <sub>eff</sub>
bei 1000 V <sub>~</sub>	10 kA <sub>eff</sub>

*Dieser Schalter verfügt über auswechselbare, thermisch und magnetisch einstellbare Überstrom- und Kurzschlussauslöser und kann mit Motorantrieb, Abschaltrelais, Hilfskontakten und anderen Zubehören ausgerüstet werden.*

*Er ist für feste oder ausfahrbare Montage gebaut und eignet sich ganz besonders zum Schutze von Transformatoren, Generatoren, Leitungen und Verbrauchern.*

**TRACO ZURICH**

TRACO TRADING COMPANY LIMITED  
 JENATSCHSTR. 1 8002 ZURICH TEL. 051 360711

Am Anfang sieht man keinen Unterschied. Alle neuen Röhren sind hell. Keine hat einen schwärzlichen Belag im Innern.

Nach einigen 1000 Stunden hat die Osram-Fluoreszenzlampe immer noch keinen schwärzlichen Belag im Innern, immer noch keine grauen Schatten und keines schwarzen Enden.

Die Osram-Lampe kann sich überhaupt nicht schwärzen, weil wir den

Osram-Protector einbauen.

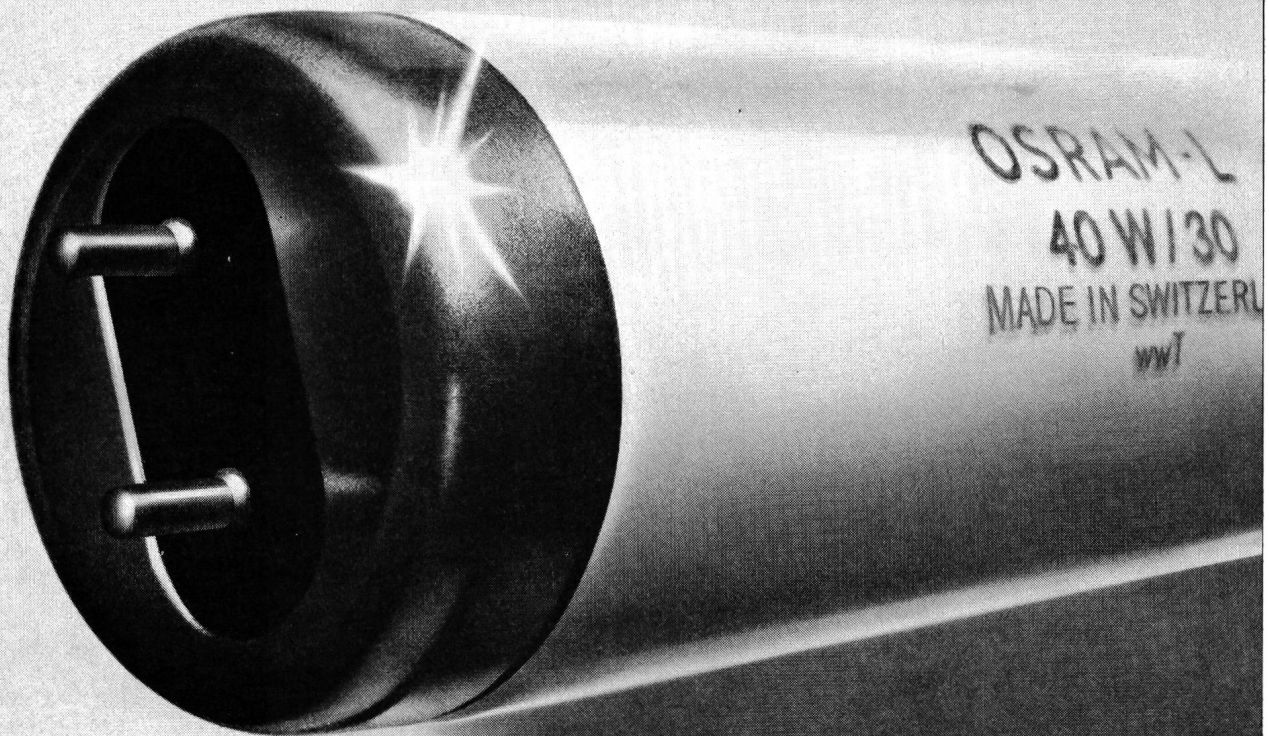
Das erspart Ihnen den Lichtverlust und den Unsinn, für jenes Licht Strom zu bezahlen, das Sie nicht mehr bekommen.

Die Osram-Lampe gibt Ihnen während vielen 1000 Stunden die höchste Lichtleistung ab. **OSRAM**



**Sie erhalten mehr Licht für Ihr Geld.**

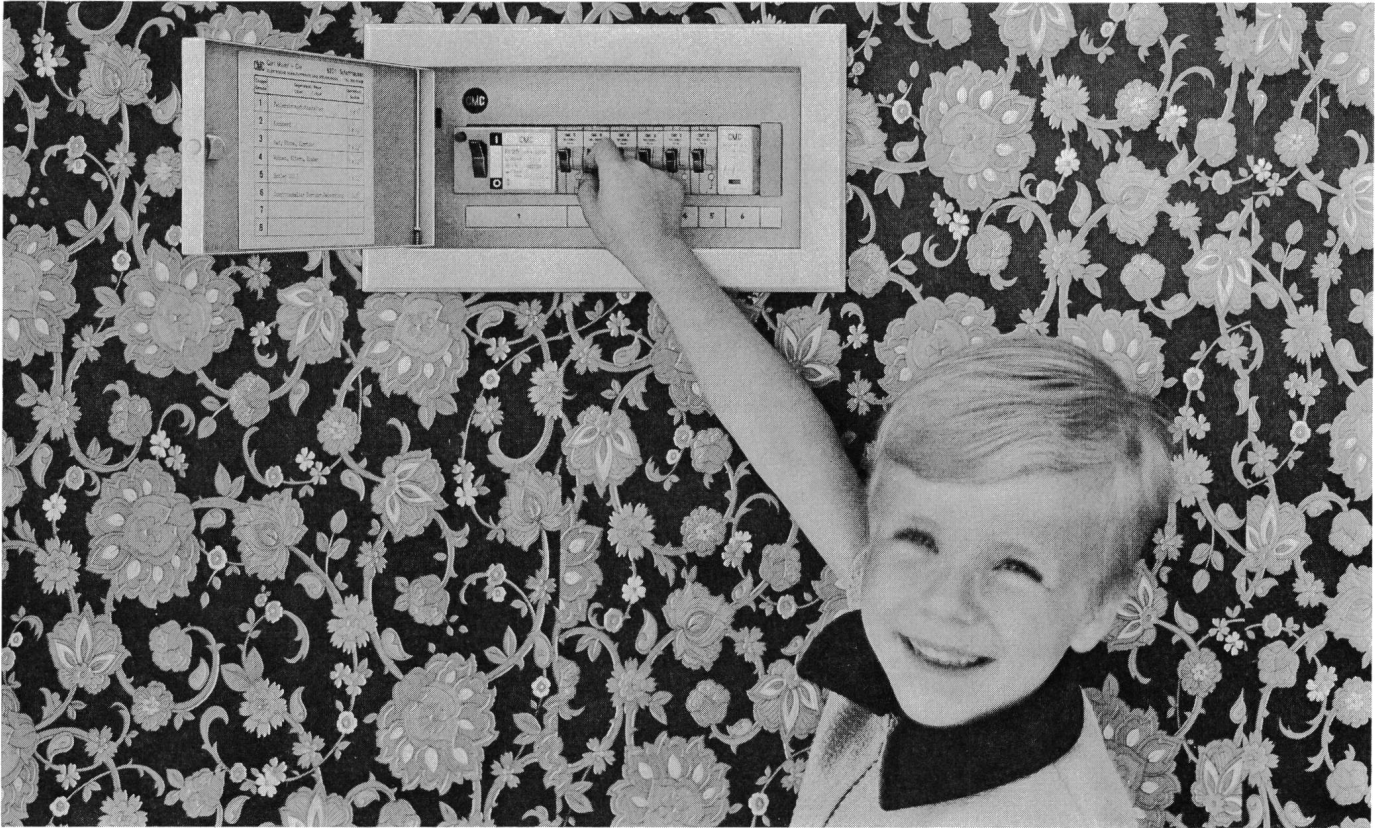
# Die Sparlampe von Osram.



## Zukunft mit CMC

Wohn- und Kleinverteiler

An unsern Wohnverteilern können Kinder unbesorgt hantieren. Es kann nichts passieren. Das zu wissen ist auch für den verantwortlichen Installateur wichtig. Warum? ...



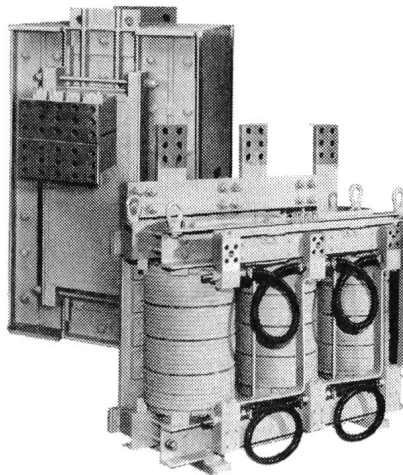
.... weil unsere Wohnverteiler «sonderisoliert» und mit Picomaten und Fehlerstromschutzschaltern ausgerüstet sind. In unserer Servicestelle (Tel. 053 / 81666 int. 269) werden Kleinverteiler nach Wunsch fertig bestückt. Alle Apparate, auch Treppenlichtautomaten, Schütze, Schrittschalter usw. sind im DIN-Kappenmass und im «rafix»-System aufgeschnappt. Unsere Verteiler erhalten Sie auch im Elektrogrosshandel. Verlangen Sie die Listen L 20/21.

**CMC**

**Carl Maier + Cie** 8201 Schaffhausen  
Elektrische Schaltapparate und Steuerungen

Telefon 053-81666

3-Wicklungs-Transformatoren für  
Widerstands-Schweissmaschine  
560 kVA, 7,2 Hz  
für die Schweissanlage  
einer Leichtmetallwaggonfabrik



Wassergekühlter  
Dreiphasen-Transformator für  
transportable Gleichrichteranlage  
(CERN, Genève)

# In unseren Transformatoren steckt etwas Besonderes für Sie:

Nicht der Preis (obwohl auch da Anreize liegen können). Nicht die Leistung (denn auch andere verkaufen Transformatoren bis 500 kVA), sondern unser Know-how: unsere Erfahrung aus 25 Jahren. Lassen Sie sich von unseren Fachleuten kostenlos beraten!



GUTOR AG

CH-5430 Wettingen · Telefon 056 625 25 · Telex 54130  
Industrielle Elektronik · Transformatoren · Norm-Stahlgehäuse und Einbausysteme

Ein- und Dreiphasen-Transformatoren bis 500 kVA, Transformatoren für Widerstands-Schweissmaschinen, Nass-, Auto-, Hochstrom- und Öl-Transformatoren, Ringstell-Regel-Transformatoren, Drosselpulen, Sperrkreise, Störschutzdrosseln und Strombänder. Bitte verlangen Sie unsere Offerte!





## Hausinstallationsvorschriften des SEV (HV)

Stand Oktober 1971

	<b>Nicht-Mitglieder</b>	<b>Mitglieder</b>
	Fr.	Fr.
<b>Hausinstallationsvorschriften (HV)</b>	16.—	12.—
Ausgabe 1960 (grünes Heft)		
<b>Änderungen und Ergänzungen zu den HV (rot)</b>	18.—	13.—
Publ. SEV 1000.1964, 1000.1968, 1000.1969, 1000.1971		
<b>Beispiele und Erläuterungen zu den HV (gelb)</b>	45.50	32.—
Ausgaben 1964, 1967, 1968, 1969, 1970		
Einband	<u>4.50</u>	<u>4.50</u>
Total	84.—	61.50

### Bezug im Abonnement:

Neu bearbeitete Ausgaben der Hausinstallationsvorschriften (HV) sowie Änderungen und Ergänzungen, Beispiele und Erläuterungen zu den HV können auch im Abonnement bezogen werden. Das Abonnement sichert dem Abonnenten die laufende Zustellung solcher Publikationen.

### Bestellungen:

An die Verwaltungsstelle des SEV, Seefeldstrasse 301, 8008 Zürich, Tel. (01) 53 20 20.

## Prescriptions de l'ASE sur les installations électriques intérieures (PIE)

Etat octobre 1971

	<b>Non-membres</b>	<b>Membres</b>
	frs.	frs.
<b>Prescriptions sur les installations électriques intérieures (PIE)</b>	16.—	12.—
Edition 1960 (livret rouge)		
<b>Modifications et compléments aux PIE (rouge)</b>	17.50	12.50
Publ. ASE 1000.1964, 1000.1968, 1000.1969, 1000.1971		
<b>Exemples et commentaires relatifs aux PIE (jaune)</b>	45.50	32.—
Editions 1964, 1967, 1968, 1969, 1970		
Classeur	<u>4.50</u>	<u>4.50</u>
Total	83.50	61.—

### L'abonnement:

De nouvelles éditions des prescriptions sur les installations électriques intérieures (PIE) ainsi que des modifications et compléments, exemples et commentaires relatifs aux PIE peuvent être abonnés. L'abonnement assure aux abonnés la livraison continue de ces prescriptions.

### Commandes:

A l'administration de l'ASE, Seefeldstrasse 301, 8008 Zurich, tél. (01) 53 20 20.

## Prescrizioni dell'ASE sugli impianti elettrici interni (PII)

Stato ottobre 1971

	<b>Non-soci</b>	<b>Soci</b>
	fr.	fr.
<b>Prescrizioni sugli impianti elettrici interni (PII)</b>	16.—	12.—
Edizione 1960 (libretto blu)		
<b>Modifiche e complementi alle PII (rosso)</b>	17.50	12.50
Publ. ASE 1000.1964, 1000.1968, 1000.1969, [1000.1971 <sup>1)</sup> ]		
<b>Esempi e schiarimenti alle PII (giallo)</b>	45.50	32.—
Edizione 1965, 1967 e 1968, 1969, [1970 <sup>1)</sup> ]		
Copertina	<u>4.50</u>	<u>4.50</u>
Totale	83.50	61.—

### Acquisti con abbonamento:

Prescrizioni sugli impianti elettrici (PII) di nuova edizione come pure modifiche e complementi, esempi e schiarimenti alle PII possono essere acquistati anche con abbonamento. L'abbonamento assicura all'abbonato la consegna corrente di tali pubblicazioni.

### Ordinazioni:

Sede amministrativa dell'ASE, Seefeldstrasse 301, 8008 Zurigo, tel. (01) 53 20 20.

<sup>1)</sup> Attualmente non ancora ottenibili

# Kein Platz für Stümper



Denn hier braucht es Männer. Mit viel Wissen und Können. Ultramoderne Einrichtungen und geeignete Räume mit allem Drum und Dran.

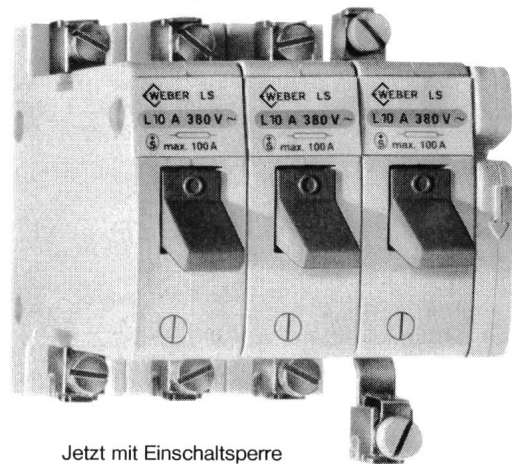
Es braucht elektrische Installationen, mit den letzten Schikanen. Zum Beispiel WEBER-Leitungsschutz-Schmalautomaten, eingebaut in ansprechende, übersichtliche WEBER-Verteilungen. Solche Anlagen bürgen für Sicherheit und wirken beruhigend. Keine alternden Sicherungen, die im dümmsten Moment schmelzen. Sondern WEBER-Leitungsschutz-Schmalautomaten, die dank dem Wissen und Können unserer Konstrukteure funktionstüchtig sind und es auch bleiben. WEBER-Produkte genießen den Ruf sprichwörtlicher Zuverlässigkeit.

Denn sehen Sie, auch bei uns wären Stümper fehl am Platz.

WEBER AG 6020 Emmenbrücke  
Fabrik elektrotechnischer  
Artikel und Apparate  
Telefon (041) 50 55 44



Service Center in Basel, Bern, Lausanne, Luzern,  
Neuenburg, St. Gallen und Zürich

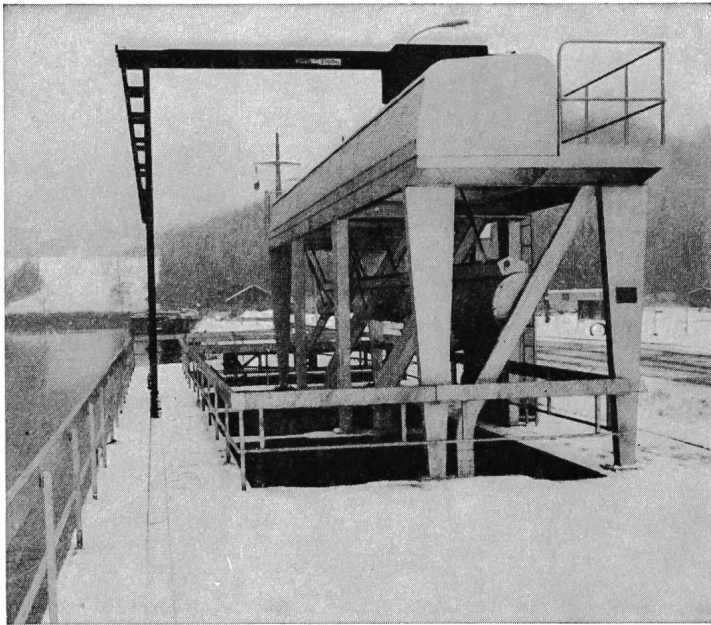


Jetzt mit Einschaltsperr

WEBER - Leitungsschutz-Schmalautomaten sind  
lieferbar für 4A, 6A, 10A, 15A, 20A und 25A 380V

Charakteristiken: LS Leitungsschutz  
LG Geräteschutz

Verlangen Sie unsere ausführliche Dokumentation



Kühlwasserfassungen der Atomkraftwerke Beznau I und II.  
Je 3 Rechen und automatische, stationäre Rechen-Reinigungsmaschinen.

Ateliers de Constructions  
**Jonneret S. A.**  
1211 Genève 8

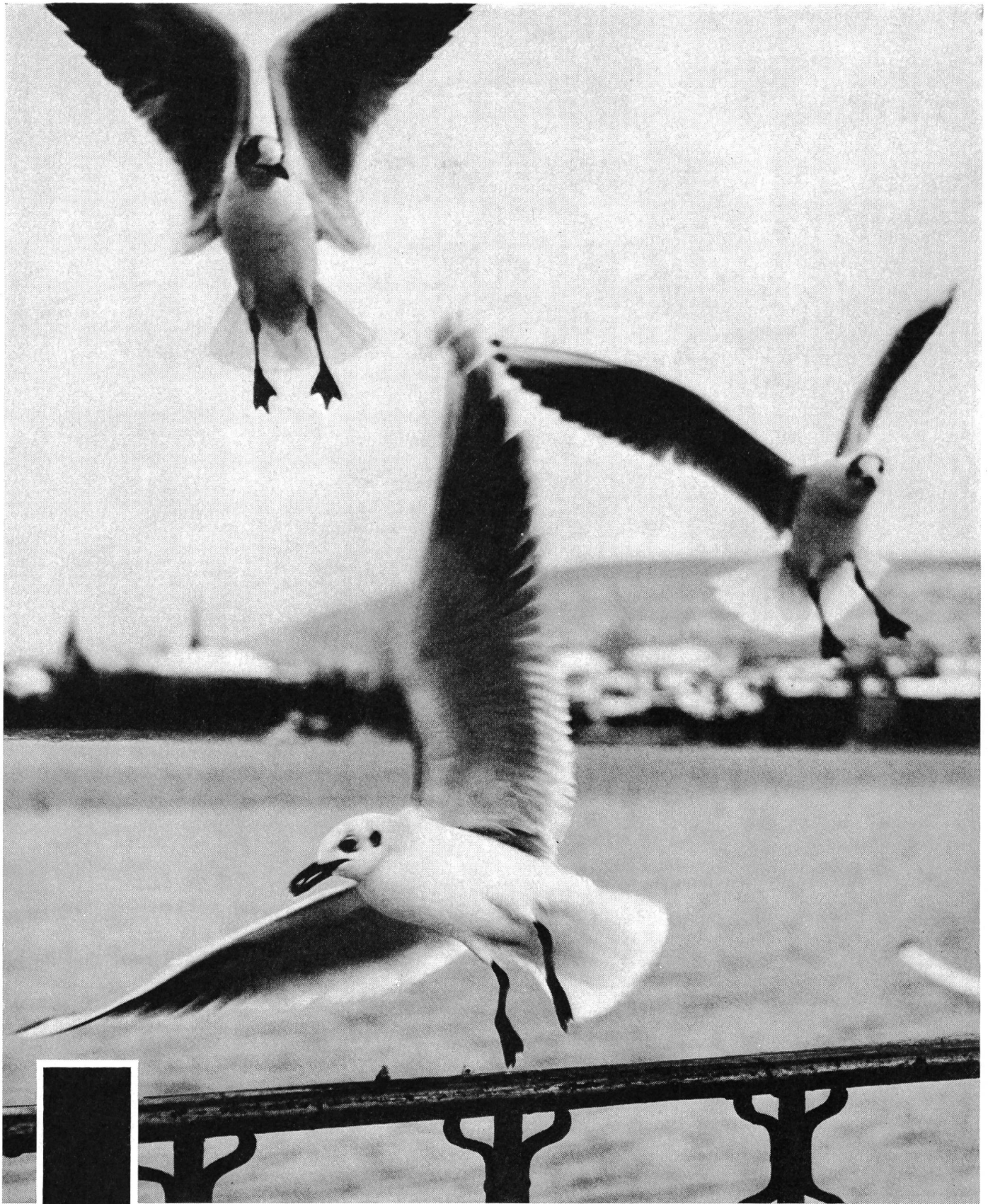
**Rechen- und  
Rechenreinigungsmaschinen**  
für sämtliche Wasserfassungen von  
Kraftwerken, Pumpstationen,  
Abwasserkläranlagen usw.

**Wasserflächen-Reinigungsschiffe**  
für Seen, Staugebiete und dgl.

# Gebrüder Rüttimann Zug

AKTIENGESELLSCHAFT FÜR ELEKTRISCHE UNTERNEHMUNGEN

- Hochspannungsleitungen  
bis 380 000 Volt
- Transformatorstationen
- Ortsnetze - Kabelanlagen
- Telephonlinien
- Bahnleitungen
- Schwebebahnen



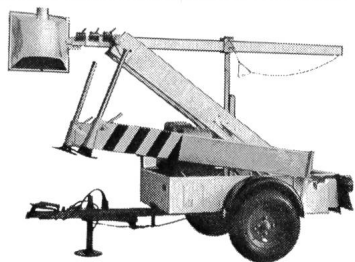
# OTTO FISCHER AG

*Wir danken Ihnen für das uns erwiesene Vertrauen und entbieten Ihnen unsere besten Wünsche für das neue Jahr*

*Nous vous remercions de la confiance que vous nous témoignez et vous adressons nos meilleurs vœux pour la nouvelle année*

*Vi ringraziamo sentitamente della fiducia dimostrataci e Vi presentiamo i nostri migliori auguri per l'anno nuovo*

équipement  
autonome  
d'éclairage



# MOBEL

Netzunabhängige  
Beleuchtungsanlage

Vente par - Verkauf durch

**SWISEL**

8, rue Dassier Genève  
tél. 022/45 03 50

Rostschutz- und Dichtungslacke  
**TEROLIN-Kitte**

# Terolin®

Seit  
51 Jahren  
bewährt

hitze-, kälte-, säurebeständig,  
wasserdicht und immer  
elastisch.

**TEROLIN-Lack** schwarz, als Stockschutz über Copra-Impfung, Anstrich für Druckleitungsrohre, Schieberanlagen. Bei Gittermasten erstklassiger Betonsockelanstrich.

**TEROLIN-Spezialanstriche** für Batterieräume, Freiluftschaltanlagen.

**TEROLIN-Unterwasserkitte** für Staubecken, Beton, Asphalt, Makadam.

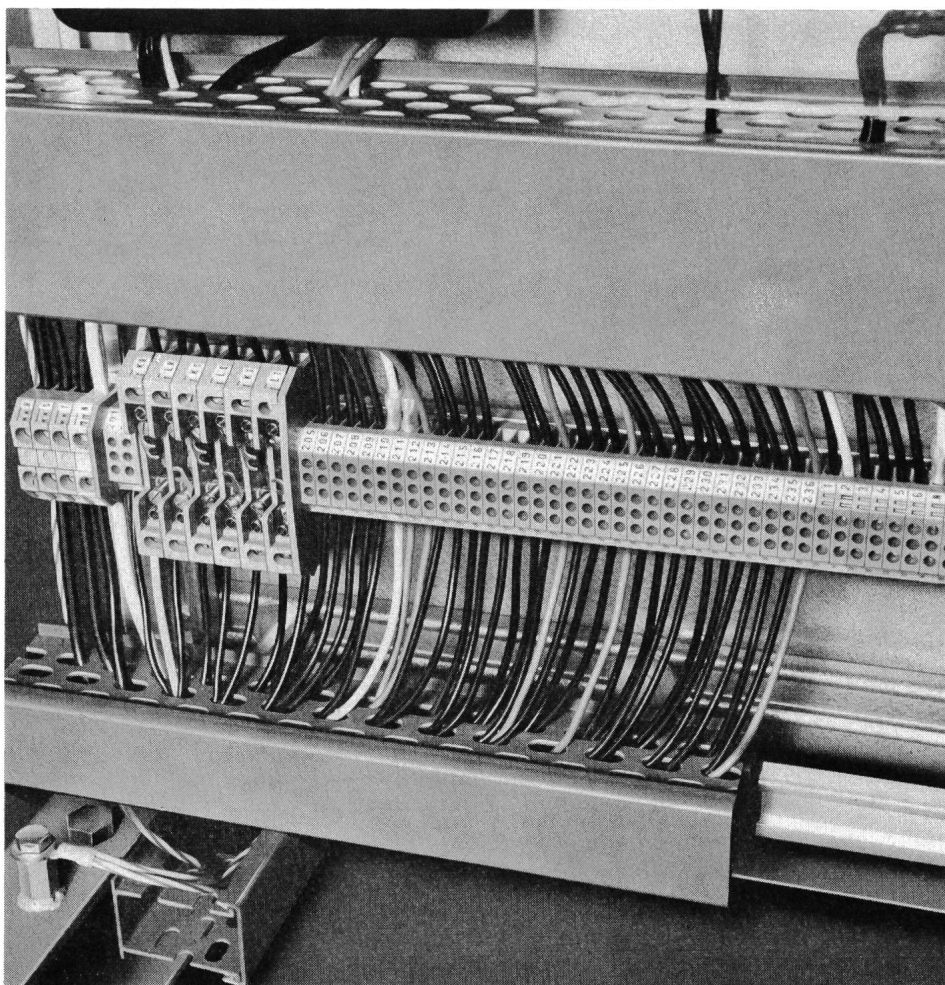
**TEROLIN-Entrostungskonzentrate**, Tauch- und Streichverfahren.

Verlangen Sie für Ihre obigen Probleme bitte Vertreterbesuch.

**TEROLIN AG 4132 Muttenz**

Bizenenstrasse 55, Telefon (061) 41 38 92

12 Jahre Kollektivmitglied SEV/VSE  
51 Jahre MUBA-Aussteller



**Woertz Klemmen**  
**2,5 - 240 mm<sup>2</sup>, 500 V**  
mit gefederter Klemmvorrichtung, unzerbrechlichem Isolierkörper, guten Bezeichnungsmöglichkeiten und günstigem Preis für den fortschrittlichen Schalttafelbau

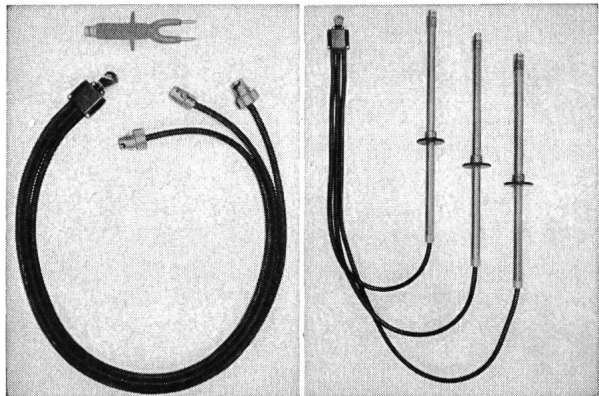
# OSKAR WOERTZ BASEL

Fabrik elektrotechnischer Artikel  
Eulerstrasse 55, CH-4002 Basel  
☎ 061-23 45 30, Telex 63 179

## Erdungs- und Kurzschliessgarnituren

für Hoch- und Niederspannungs-Anlagen

⊕ Patent / SEV geprüft



Verlangen Sie unsern reich illustrierten Katalog mit Anwendungsbeispielen

## Nyffenegger & Co. AG

Armaturenfabrik

Metallgiesserei

8050 Zürich-Oerlikon

Birchstrasse 108

Tel. (051) 46 64 77

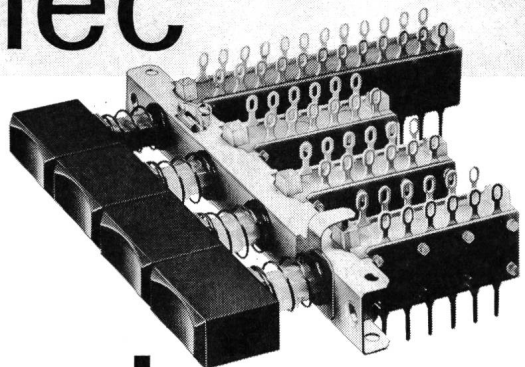


Generalvertretung für die Schweiz:

## Glomar AG Goldach

Elektrizitätswerk- und Industriebedarf,  
9403 Goldach, Tel. (071) 41 70 70

# mec



## Drucktastenschalter

Drucktastenschalter in einer Vielzahl von Ausführungen sind eine Spezialität der A/S Mekanisk Elektrisk Comp. (MEC) Dänemark. Der mechanische Aufbau der Schalter gestattet eine weitgehende Anpassung an die Erfordernisse der Kunden. Wir bitten Sie deshalb, uns Ihre Anforderungen bekanntzugeben, damit wir Ihnen entsprechende Vorschläge unterbreiten können. Standard-Typen ab Lager lieferbar.

Telion AG, 8047 Zürich  
Abt. Industrie, Albisriederstr. 232 Tel. 01/54 99 11

## Neuberger Tascheninstrumente

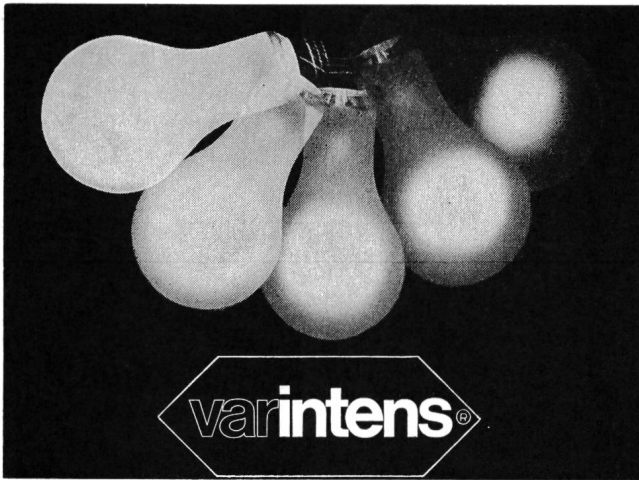
Typ TB-2  
Dreheisenmesswerk, Klasse 2,5



Technische Daten:

Spannungsmesser für Gleich- und Wechselstrom 15...100 Hz;  
Ausführungen mit Skalendwert 2,5 V bis 250 V oder kombiniert, z. B. 6/240 V  
12/240 V umschaltbar mit Drucktaste

**NEUBERGER** — fortschrittliche Messtechnik  
Nähere Auskunft durch die Schweiz. Generalvertretung:  
**TELION AG 8047 Zürich Telefon 01/54 99 11**



## Elektronische Lichtsteuerungen

für Kino Aulen Nightclubs  
Theater Vortragssäle Dancing

## Helligkeitsregler

für Strassentunnels Grossraum-Bureaux  
Regie- und Senderäume Sportplätze

## Bühnenlicht-Stellwerke

mit/ohne Programm-Vorwahl  
für Theater und Fernsehstudios

## starkstrom-elektronik ag. wettingen

CH-5430 Wettingen

Telefon 056/6 39 51



## HALLAUER ROHRE

sind gut  
und schnell verlegt



Bezug durch Grossisten



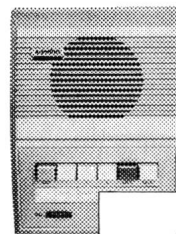
Isolierrohrfabrik  
Hallau AG Hallau

Wir bauen in Form und Technik vollendet:  
Transformatorstationen  
Schalt- und Steuerpulte  
Pneumatische Verteilschränke  
Zähler- und Hauptverteilungen  
Steuerungen für Fabrikationsabläufe  
Leucht- und Symbolschaltbilder  
Stahlkonstruktionen aus Pressprofilen

# SANFI

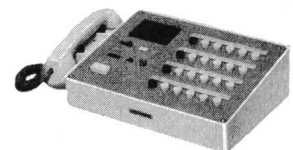
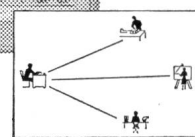
SANFI AG Schaltanlagen für die Industrie  
8153 Rümlang-Zürich Telefon 051 / 83 88 22

## Qualität – klarer Ton – AIPHON

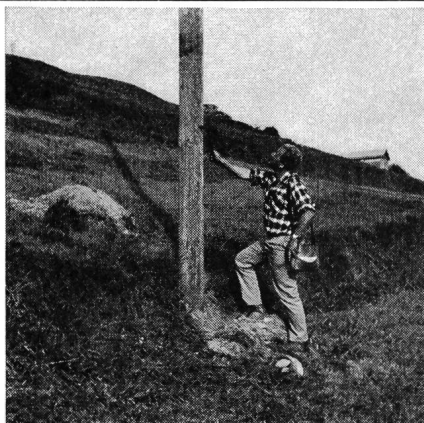


- Gegensprechanlagen
- Türsprechanlagen
- Industriesprechanlagen

mit 1 Jahr Qualitätsgarantie!



ELHAG AG, Berninastrasse 29, 8057 Zürich  
Telefon (051) 46 69 07



Fachgemässe Kontrolle

Vertrauen Sie Ihre Freileitungen unseren  
Fachleuten an.

Kontrolle und Nachimprägnierung nach  
dem COBRA-Impfstichverfahren.

Sparen Sie Geld und Arbeitskräfte.

Gewinnen Sie Sicherheit.

**IMPREGNA 8003 Zürich**

Gotthelfstrasse 38, Tel. (01) 35 32 42.



Einwandfreie Nachimprägnierung



## Beste Glückwünsche zum Jahreswechsel

entbieten ihren geschätzten Kunden  
und Geschäftsfreunden

**H. BAUMANN & CIE.**

Inhaber W. WYSS & CO.

**8031 ZÜRICH 5**

Josefstrasse 106

Tel. (01) 42 41 33

341

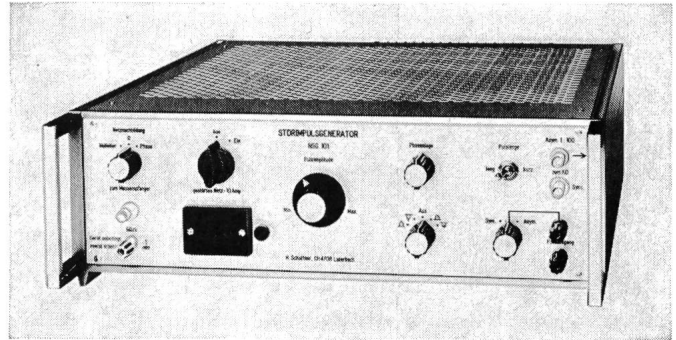
Elektrotechnische Artikel en gros  
nach SEV-Vorschriften

**Der MZR  
Münzschalter  
kassiert automatisch  
an Waschmaschinen  
an Duschanlagen usw.  
für 1 bis 12 Perioden  
pro Stunde  
je einen 20er, 50er  
oder Fränkler  
Rymann AG  
Apparatefabrik  
5502 Hunzenschwil  
064 4722 63**

**SEV-  
geprüft**

# SCHAFFNER

## Störimpuls- Generator NSG-101



- ▶ Zur Messung von Störanfälligkeiten  
von elektronischen Apparaten auf  
Netzspannungsspitzen
- ▶ Unentbehrlich für jeden Hersteller, der  
Geräte mit integrierten Schaltungen  
entwickelt
- ▶ Mit dem NSG-101-B können dem Netz  
Spannungsspitzen bis 1000 V mit  
über 15 kV/μs Flankensteilheit über-  
lagert werden (NSG-101-A: 4 kV/μs)
- ▶ Rückwirkung ins Netz durch internes  
Filter gesperrt

Technische Daten:

Störimpulse	0-1000 V, kontinuierlich regelbar.
Anstiegszeit	Typ A 0,25 μs Typ B 50 ns
Impulsdauer	5, 50 und 200 μs
Innere Impedanz	50 Ω
Phasenlage	zwischen 20-170° bzw. 200-340° einstellbar
Polarität	umschaltbar pos.-neg.; Impulse wahlweise Gleichtakt oder Gegentakt
Nennstrom	10 A (220 V)
Synch. Impuls	~ 10 V = (1 μs vor Störimpuls)
Abmessungen	440 x 400 x 150 mm <sup>3</sup>

Preise: NSG-101-A Fr. 2500.-  
(exkl. Wust) NSG-101-B Fr. 3400.-

Kurzfristig lieferbar

Verlangen Sie unsere ausführliche  
Beschreibung

# FABRIMEX

Fabrimex AG · Kirchenweg 5 · 8032 Zürich · Tel. 051/47 06 70



Wir danken unserer  
werten Kundschaft und  
unseren Freunden  
für das uns im vergangenen  
Jahr geschenkte Vertrauen.  
Allen wünschen wir  
frohe Festtage und  
alles Gute im Jahre 1972.



**Elektro-Material AG**  
**Electro-Matériel SA**

Nous remercions vivement  
nos clients et amis  
de la confiance qu'ils nous  
ont témoignée pendant  
l'année écoulée et souhaitons  
à tous de joyeuses fêtes et  
une bonne année 1972.

**für**  
**pour** **1972**

**entbieten wir unserer  
verehrten Kundschaft  
die besten Glückwünsche  
und danken für das uns  
erwiesene Vertrauen**

**nous présentons à notre  
clientèle nos vœux  
les meilleures et la  
remercions de la  
confiance témoignée**



**ROESCH AG 5322 KOBLENZ-CH**

**FABRIK ELEKTROTECHN. ARTIKEL UND APPARATE**

*Die besten Wünsche  
für ein glückliches neues Jahr  
entbietet  
Geschäftsfreunden und Bekannten*

339

**J. Kastl 8953 Dietikon ZH**

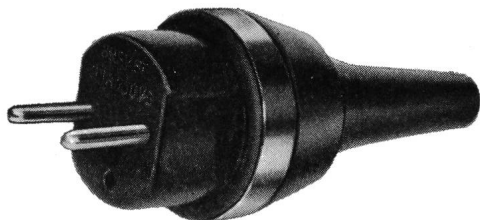
Mit unserem besten Dank für das uns  
entgegengebrachte Vertrauen entbieten  
wir allen Kunden und Geschäftsfreunden

340

*unsere besten Glückwünsche  
zum Jahreswechsel*

**NOVOPLAST GmbH WALLBACH**

Telephon (061) 88 41 81



**Gummistecker Raccords en caoutchouc**

Fabricant: **F. BAILLOD SA, NEUCHÂTEL**  
quai Suchard 2 — Ø (038) 5 81 17

Demandez notre catalogue

**Interessiert Sie abwechslungsreiche Tätigkeit in  
einem fortschrittlichen Betrieb?**

Wir suchen

352

**Projektleiter  
Ingenieur-Techniker HTL**

für die selbständige Bearbeitung von Installationsprojekten und Bauleitung.

Bewerber mit Erfahrung in Hochspannungs-, Starkstrom- und Schwachstromanlagen werden bevorzugt. Moderne Anstellungsbedingungen.

**Ingenieurbureau W. Jakob, Maurerweg 10–12  
2500 Biel, Telefon 032 / 2 05 33**

**Elektrizitäts- und Wasserversorgung Steffisburg BE**

Wir suchen als technischen Mitarbeiter der Betriebsleitung einen

351

**Ingenieur-Techniker HTL**

Fachrichtung Starkstrom

wenn möglich mit Praxis auf dem Gebiete der Energieversorgung.

**Aufgaben:**

- Projektierung und Bauleitung neuer Netzanlagen
- Netzstudien, Kontrolle und Überwachung
- Bearbeitung von technischen Aufgaben
- Personalführung

**Wir bieten:**

- Selbständiges und abwechslungsreiches Arbeitsgebiet
- Gutes Arbeitsklima
- Aufstiegsmöglichkeit
- Zeitgemässe und fortschrittliche Besoldungsordnung mit guten Sozialleistungen, Treueprämie, Pensionskasse und 5-Tage-Woche.

**Offerten:**

Handgeschriebener Lebenslauf mit Bild und Zeugnisabschriften sind an nachfolgende Adresse zu richten, welche auch vertraulich nähere Auskunft erteilt.

Betriebsleitung

**Elektrizitäts- und Wasserversorgung**

**3612 Steffisburg BE**

Telefon 033 / 37 32 42, oder Privat 37 47 89

**SEL LE SERVICE DE L'ÉLECTRICITÉ  
de la VILLE de LAUSANNE**

met au concours le poste suivant:

**ingénieur technicien électricien**

**pour notre usine hydro-électrique de Lavey**

330

**Conditions:**

Diplôme d'ingénieur-technicien électricien ou formation jugée équivalente.

Expérience de deux à trois ans dans la construction ou l'automatisation d'installations électriques.

Être de nationalité suisse et âgé de 35 ans au maximum.

Langue maternelle: française. Bonnes connaissances de l'allemand.

Obligation d'effectuer un service de piquet d'exploitation et d'habiter le rayon local de l'usine (Lavey-Bex—Massongex—St-Maurice—Evionnaz—Collonges). Titulaire du permis de conduire catégorie A.

**Traitement:** Selon âge et capacités.

**Entrée en fonctions:** A convenir.

**Activité:**

Intéressante et variée dans le domaine de l'automatisation d'une usine hydro-électrique et des installations haute et basse tension.

**Offres:**

Les candidats voudront bien adresser leurs offres détaillées avec prétentions de salaire à la

Direction des services industriels

**SERVICE DE L'ÉLECTRICITÉ**

Case postale Chauderon

1000 LAUSANNE 9

ou téléphoner au n° (021) 20 15 11, interne 429, qui enverra une formule d'inscription.

Suche in

## Frankreich

(oder Westschweiz)

Stellung als

## Geschäftsführer

oder

## Vertriebsleiter

einer deutschsprachigen Firma womöglich auf den Gebieten

**Elektrotechnik  
Elektronik  
Mess- und Regeltechnik  
Feinmechanik  
Optik  
Fotofinishing**

Bin dipl. Ing. ETH, Schweizer, zweisprachig, habe langjährige Frankreicherfahrung und suche neuen Wirkungskreis. Kann gegebenenfalls moderne Büroräume bereitstellen.

Schreiben Sie bitte unter Chiffre B 350 an die Administration des Bulletin SEV, Postfach 229, 8021 Zürich.



Unsere elektrischen Hochspannungs-Überlandleitungen besorgen den lebenswichtigen Energietransport von zum Teil weit abgelegenen Kraftwerken bis vor die Tore der Stadt Zürich. Der Bau und der Unterhalt dieser Leitungen erfordern ein beträchtliches Mass an wohlüberlegter, gewissenhafter Arbeit. Vielleicht haben Sie Freude an einer solchen Aufgabe? Mosse 99.874.14.2

Zur Ergänzung des betreffenden Teams suchen wir einen 343

## Elektro-, Maschinen- oder Bautechniker HTL

Wenn Sie sich für diese Tätigkeit interessieren und Schweizer Bürger mit gutem Leumund sind, erwarten wir gerne Ihr Dienstangebot.

### Elektrizitätswerk der Stadt Zürich

Personaldienst  
Postfach, 8023 Zürich 1  
Telefon 01 / 23 17 00

## EIDG. TECHNISCHE HOCHSCHULE ZÜRICH

Auf den 1. Oktober 1972 ist eine

## Assistenzprofessur für Automatik

zu besetzen. P 44-1224

Erfordernisse: 342

- Eingehende Kenntnisse der modernen Theorie der Automatik
- Ausgeprägter Sinn für die technische Anwendung solcher Theorien
- Vertrautheit mit dem Einsatz von Computern
- Befähigung zur Leitung von wissenschaftlichen Arbeiten
- Gute didaktische Fähigkeiten

Interessenten sind eingeladen, ihre Bewerbung mit Lebenslauf, Angaben über bisherige Tätigkeit und Nachweis wissenschaftlicher Leistungen bis am 31. Januar 1972 einzureichen an den Präsidenten der Eidg. Technischen Hochschule Zürich, Leonhardstrasse 33, 8006 Zürich.



Assistent der technischen Leitung

## Elektroingenieur

für die folgenden anspruchsvollen Aufgaben: 345

Koordination von Wertanalyseteams  
Entwicklungsplanung  
Vorstudien und Berechnungen

Die Stabsfunktion gewährt einen tiefen Einblick in das Unternehmen und gibt Ihnen Gelegenheit, Ihr theoretisches Wissen praxisnah anzuwenden.

Wir freuen uns auf ein persönliches Gespräch mit Ihnen. Herr Hediger erwartet gerne Ihren telephonischen Anruf (intern 221) oder Ihre schriftliche Anmeldung. P 19-21

Therma-Haushalt  
8762 Schwanden  
Tel. (058) 7 14 41





Wir sind eine grössere Bauunternehmung auf dem Platze Basel.

Für die Leitung unserer Elektriker-Abteilung suchen wir einen 347

## Chefelektriker

der befähigt ist, einen kleinen Mitarbeiterstab zu führen, die Arbeit zu organisieren und das Rapportwesen zu betreuen. OFA 53.853.001

Ein Bewerber mit Eidg. Meisterprüfung wird bevorzugt. Wir bieten eine selbständige Tätigkeit, zeitgemässe Entlohnung, 5-Tage-Woche.

Unser Personalchef erteilt gerne nähere Auskunft.

**ULRICH STAMM BAUUNTERNEHMUNG**  
Holbeinstrasse 75 4002 Basel  
Telefon 061 / 23 39 90



Für unseren Hauptsitz in Bern suchen wir einen P 05-569

## Elektroingenieur-Techniker HTL

(Fachrichtung Starkstrom) 344

Das Aufgabengebiet im Rahmen einer **Beratungs- und Beschaffungsgruppe** (Material für Anlagebau)

verlangt eine gründliche technische Ausbildung, Gewandtheit im Verhandeln mit Lieferanten im In- und Ausland sowie Sinn für Zusammenarbeit.

Wenden Sie **Bernische Kraftwerke AG**  
sich bitte an: **Personalabteilung**  
**Viktoriaplatz 2, 3000 Bern 25**  
Telefon 031 / 41 44 01

Im Zusammenhange mit der Inbetriebnahme unseres neuen automatischen Warenlagers suchen wir 348

## Betriebsmechaniker

(Elektromechaniker oder Elektroinstallateur)

Steuerungs- und Elektronikkenntnisse erwünscht – für die Überwachung und den Unterhalt der technischen Einrichtungen und Ausstattungen dieses Betriebsbereiches.

Sie erhalten Gelegenheit, sich in diesen vielseitigen Aufgabenbereich bei Lieferfirmen und während der Montage in unserem Unternehmen gründlich einzuarbeiten.

Wir setzen voraus, dass Sie über eine abgeschlossene Berufslehre sowie gute fachtechnische Kenntnisse verfügen und bieten Ihnen fortschrittliche Anstellungs- und Arbeitsbedingungen.

Damit wir Sie zu einer unverbindlichen Besprechung einladen können, bitten wir Sie um Zusendung einer kurzen schriftlichen Anmeldung mit Lebenslauf, Zeugniskopien und Referenzen.

**SCHILD – TUCH AG**, Departement P.A.  
Weggismattstrasse 12, 6002 Luzern

Wir sind ein führendes Unternehmen der Kabelherstellung, beliefern die ganze Schweiz und verlegen und installieren teilweise unsere Produkte im Kundenauftrag. P 28-221

Für unsere Montageabteilung suchen wir einen Elektroingenieur HTL als selbständigen

## Baustellenleiter

**Wir verlangen:** 349

- Abgeschlossene Ausbildung als Elektroingenieur HTL der Fachrichtung Stark- oder Schwachstrom
- Freude am selbständigen Arbeiten
- Sicheres Auftreten und rasches Handeln
- Fähigkeit zur Führung von Montagepersonal
- Muttersprache Deutsch, mit Französischkenntnissen (letzteres nicht Bedingung!)

**Wir bieten:**

- Vollständig freie, unabhängige und interessante Arbeit
- Gewissenhafte und gründliche Einführung in das Arbeitsgebiet. Ing.-Bewerbern kann intensive Einarbeitung geboten werden.
- Den Anforderungen und Fähigkeiten entsprechenden Gehalt
- Angenehmes Arbeitsklima
- Sehr gute Sozialleistungen

Interessenten werden gebeten, ihre vollständige Bewerbung an unser Generalsekretariat zu richten oder vorerst mit uns telefonischen Kontakt aufzunehmen (038 / 42 12 42). **Câbles Electriques, 2016 Cortailod**

# HAEFELY

Wir suchen für die praktische und theoretische Bearbeitung von Problemen an Hochspannungs-Gleichrichtern und Partikelbeschleunigern einen 331

## Diplom-Ingenieur

oder

## Technischen Physiker

der wenn möglich Spezialkenntnisse in der industriellen Elektronik und der Vakuumtechnik besitzt.

Wir erwarten ein abgeschlossenes Hochschulstudium, gute Mathematikkenntnisse und Sinn für Teamarbeit. P 03-992

Wir bieten einem tüchtigen Bewerber eine interessante, abwechslungsreiche und nach der Einführung weitgehend selbständige Tätigkeit in einer angenehmen Betriebsatmosphäre. Das Gehalt entspricht den Leistungen und den hohen Anforderungen.

### Gleitende Arbeitszeit

Bewerbungen erbitten wir schriftlich oder telefonisch an unsere Personalabteilung, Tel. (061) 41 18 17, intern 254.

**EMIL HAEFELY & CIE AG**  
**Lehenmattstrasse 353**  
**4028 Basel**

## Chef der Qualitätskontrolle für Hochspannungskabel

Für Sie eine hochinteressante Aufgabe. Für die Konkurrenzfähigkeit unseres Unternehmens mit mehreren hundert Personen eine lebenswichtige Stellung.

Zur Erfüllung der wartenden Aufgaben sollten Sie über eine Ausbildung als

## Elektroingenieur-Techniker HTL

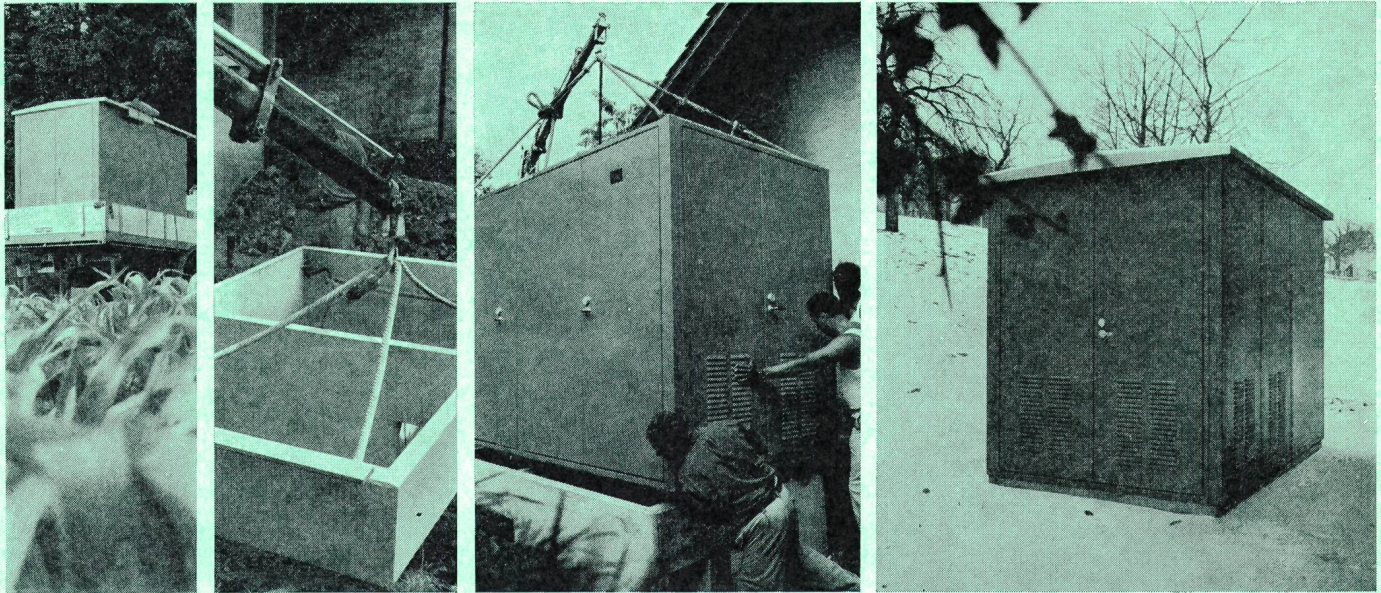
verfügen (vorzugsweise mit Spezialisierung in Fachrichtung Hochspannungstechnik, allgemeinen Kenntnissen der HF- und NF-Technik und einer gewissen Erfahrung in Messtechnik), dazu aber auch in der Lage sein, Ihr Wissen in geeigneter Form an die Gruppe Ihrer Untergebenen weiterzugeben, denn auf diese Mitarbeiter sollten Sie sich in Ausübung Ihrer Funktion in erster Linie verlassen können.

Nach Einarbeitung werden Sie die volle Verantwortung für das wirtschaftliche Funktionieren des Prüfwesens im Hochspannungssektor, die ständige Verbesserung der Testanlagen und -verfahren sowie die Unterstützung der Produktion im Erstreben des gewünschten Qualitätsstandards übernehmen. 346

Interessenten für diese ausbaufähige Stellung bitten wir um eine erste schriftliche oder telefonische Kontaktnahme mit unserem Personalberater. Er wird Ihnen, unter Wahrung der erwarteten Diskretion, gerne weitere Auskünfte geben.

**AG FÜR PERSONALBERATUNG ZÜRICH** TALSTRASSE 20  
TEL. 01 25 96 56

# Geben Sie unseren Monteuren 77 Minuten - und Ihre Kleintrafostation steht!



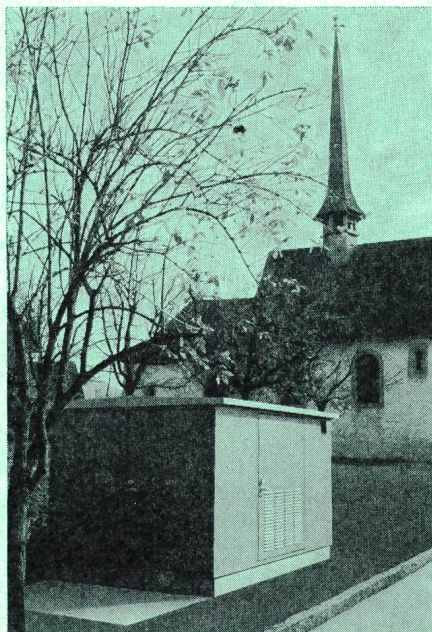
Länger brauchen sie nicht. Vorausgesetzt, Sie haben für Ausschachtung und Anschlüsse gesorgt. Selbst das Fundament bringen wir mit. Sie müssen nur für eine gute Zufahrt unseres Lastwagens besorgt sein und uns sagen, wo wir die Station aufstellen sollen.

Welcher von unseren drei Typen ist für Sie der geeignete:  
PTF 106  
mit einer Trafoleistung von max. 250kVA,  
PTF 206  
mit einer Trafoleistung von max. 400kVA,  
PTF 306,  
wegen der geringen Bauhöhe besonders bevorzugt,  
mit einer Trafoleistung von max. 630kVA?

PTF 106 ist für den Anschluß einer Stickleitung vorgesehen, und PTF 206 und PTF 306 können sowohl in Stickleitungen wie auch in Ringleitungen eingesetzt werden.

Alle drei wurden von uns speziell nach allen Regeln und Vorschriften geprüft und vom Starkstrominspektorat generell genehmigt.

Der Hochspannungsteil ist mit dem weiterentwickelten Lasttrenner THGL ausgerüstet, der mit angebauter Schnelleinschaltvorrichtung ein Zuschalten auf Kurzschlüsse bis 75 kA (SW) erlaubt, und die Erdmesser sind mechanisch gegen Fehlbedienung verriegelt. Handelsübliche Transformatoren werden durch gut zugängliche Hochspannungssicherungen SH geschützt, und gegen Überspannung kann ein Satz Ableiter BHF eingebaut werden.



Ein- oder Dreileiter-Kabelendverschlüsse sind ebenfalls in allen Bautypen einsetzbar.

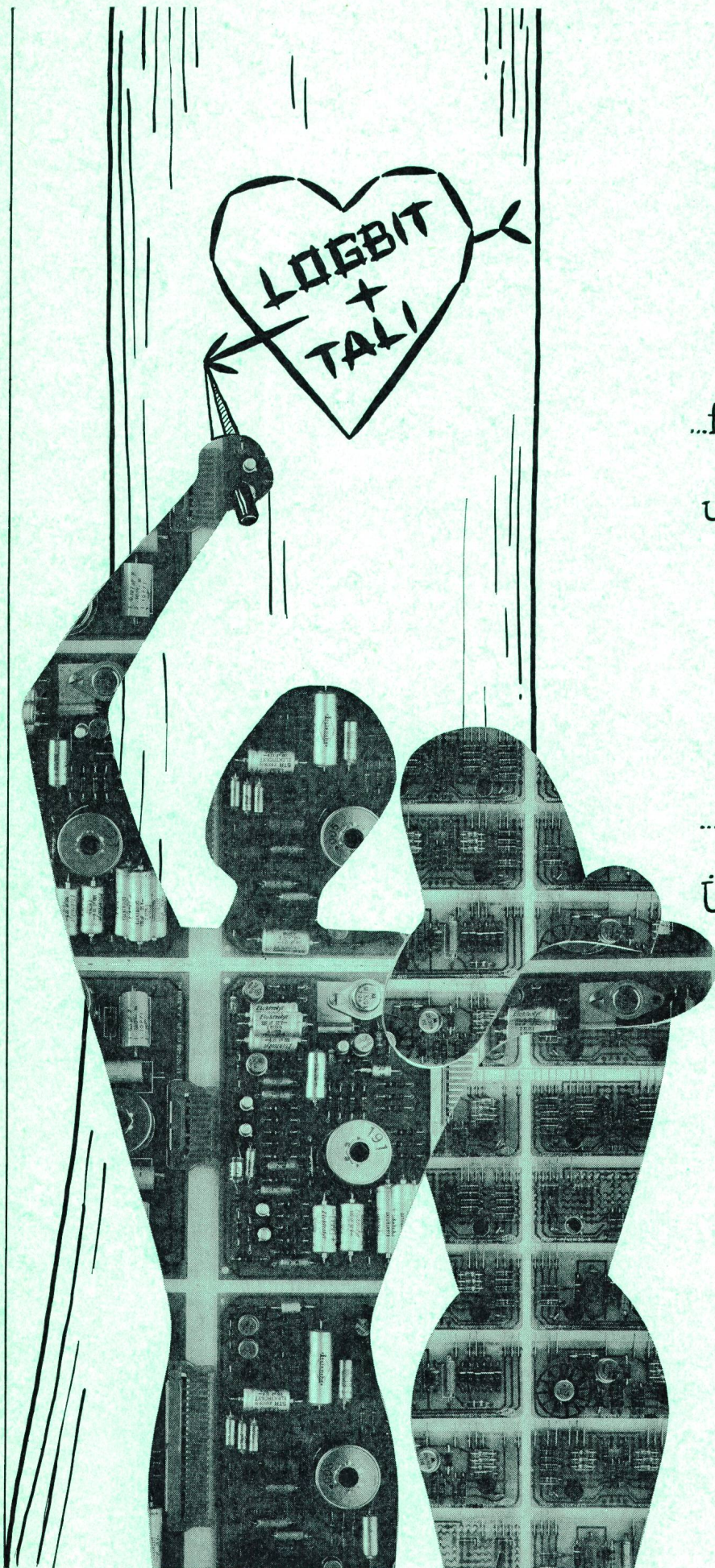
Der Niederspannungsteil ist durch eine Wand vom Hochspannungsteil getrennt. Genügend Platz für Meßapparate ist vorhanden, und eine Anzahl Hochleistungssicherungen ist in allen Typen eingebaut.

Unsere Kleintrafostationen sind aber nicht nur absolut sicher und äußerst wirtschaftlich, sondern auch kurzfristig lieferbar.

Überlegen Sie einmal, wieviel Franken Sie für teure Montagestunden sparen können...  
Wenn Sie noch detailliertere Unterlagen benötigen - wir senden sie Ihnen gerne.



Sprecher & Schuh AG  
Aarau/Schweiz



# das ideale Paar..

..für die Fernsteuerung  
von Sende-  
und Empfangsanlagen,  
beispielsweise  
der Fernseh-  
und Radionetze

...für die  
Datenübertragung

...für digitale Regel-,  
Steuer- und  
Überwachungsanlagen



Chr.  
Gfeller  
AG  
3018  
Bern



031 55 51 51