

Objektyp: **Advertising**

Zeitschrift: **Bulletin des Schweizerischen Elektrotechnischen Vereins :  
gemeinsames Publikationsorgan des Schweizerischen  
Elektrotechnischen Vereins (SEV) und des Verbandes  
Schweizerischer Elektrizitätswerke (VSE)**

Band (Jahr): **63 (1972)**

Heft 7

PDF erstellt am: **13.09.2024**

### **Nutzungsbedingungen**

Die ETH-Bibliothek ist Anbieterin der digitalisierten Zeitschriften. Sie besitzt keine Urheberrechte an den Inhalten der Zeitschriften. Die Rechte liegen in der Regel bei den Herausgebern. Die auf der Plattform e-periodica veröffentlichten Dokumente stehen für nicht-kommerzielle Zwecke in Lehre und Forschung sowie für die private Nutzung frei zur Verfügung. Einzelne Dateien oder Ausdrucke aus diesem Angebot können zusammen mit diesen Nutzungsbedingungen und den korrekten Herkunftsbezeichnungen weitergegeben werden. Das Veröffentlichen von Bildern in Print- und Online-Publikationen ist nur mit vorheriger Genehmigung der Rechteinhaber erlaubt. Die systematische Speicherung von Teilen des elektronischen Angebots auf anderen Servern bedarf ebenfalls des schriftlichen Einverständnisses der Rechteinhaber.

### **Haftungsausschluss**

Alle Angaben erfolgen ohne Gewähr für Vollständigkeit oder Richtigkeit. Es wird keine Haftung übernommen für Schäden durch die Verwendung von Informationen aus diesem Online-Angebot oder durch das Fehlen von Informationen. Dies gilt auch für Inhalte Dritter, die über dieses Angebot zugänglich sind.



# Mehr Sprechkreise und Datenkanäle ohne zusätzliche Leitungen

Die Puls-Code-Modulation (PCM) ist eine moderne Modulationsart für die Mehrfachausnutzung von Fernspreitleitungen im Zeitmultiplexverfahren. Die Übertragung erfolgt digital und zeichnet sich demzufolge durch weitgehende Unempfindlichkeit gegen Störspannungen, Nebensprechen und Kabeldämpfungsschwankungen aus. Mit dem Kurzdistanzsystem PCM 30 von Siemens-Albis lassen sich 30 Sprachkanäle im Duplexbetrieb über symmetrische Vierdrahtleitungen übertragen.

#### **Wichtigste Eigenschaften:**

Systemparameter gemäss Pflichtenheftforderungen der Schweizer PTT und Empfehlungen der CEPT

30 Sprachkanäle pro System, zwei Kennzeichenkanäle pro Sprachkanal

Geeignet für die Übertragung digitaler oder analoger Daten

Einsatz von ferngespeisten regenerativen Zwischenverstärkern

Wirtschaftliche Länge der Kabelstrecke ca. 10 bis 40 km

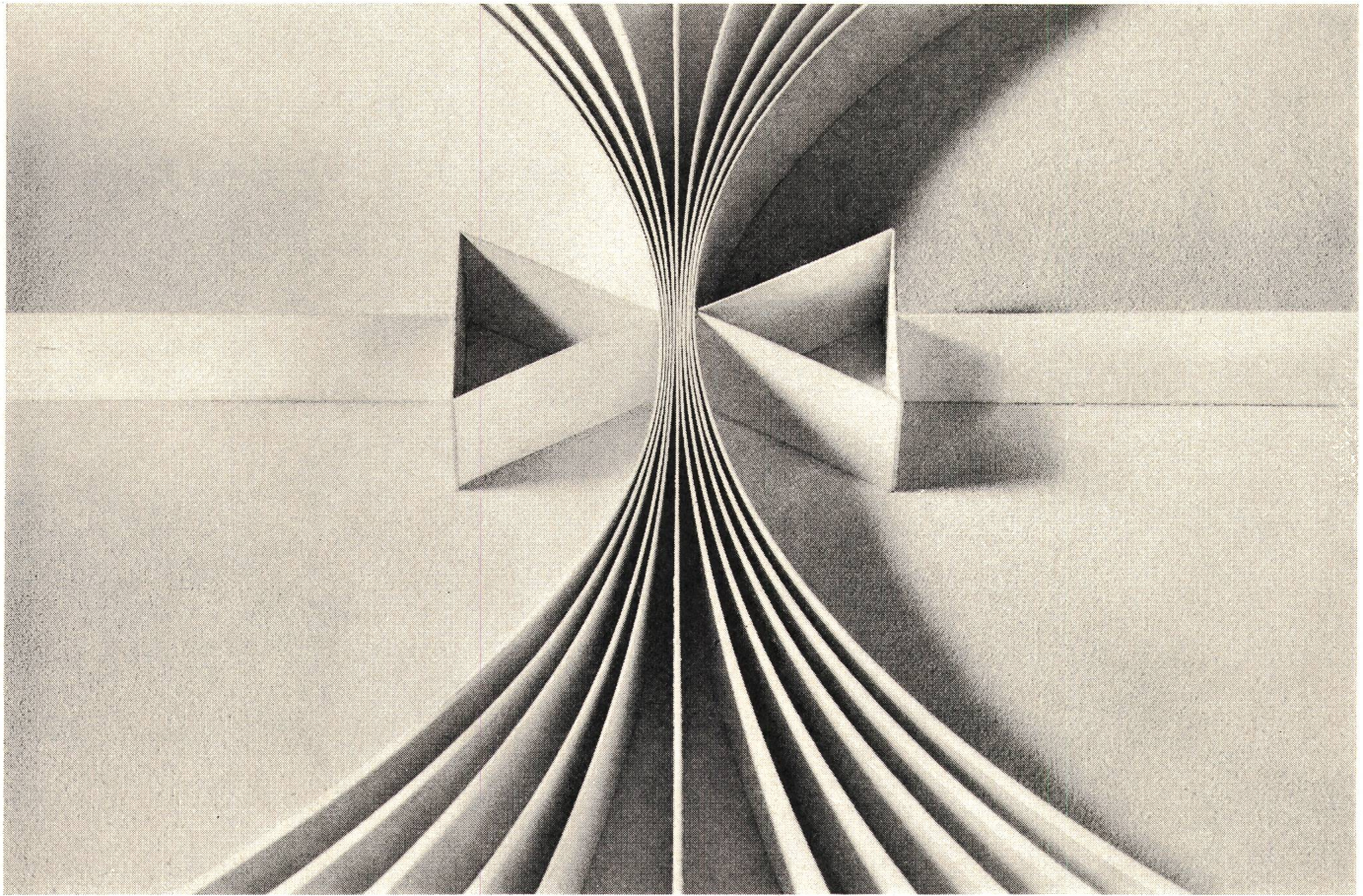
Mechanischer Aufbau der Endausrüstungen in Bauweise 72 für Linienausrüstungen der Schweizer PTT

SIEMENS-ALBIS AKTIENGESELLSCHAFT

8047 Zürich, Albisriederstrasse 245, 01 52 54 00

3001 Bern, Belpstrasse 26, 031 65 01 11

1020 Renens, 42, rue du Bugnon, 021 34 96 31



## mit PCM 30 von Siemens-Albis

Bitte besuchen Sie uns an der Schweizer Mustermesse in Basel vom 15.–25. April 1972 in der Halle 23, Stand Nr. 234



**Flexible Steuerkabel**

**«STUDEX»**



**Ausführung in:**  
Td • Tdv • Tdc-flex



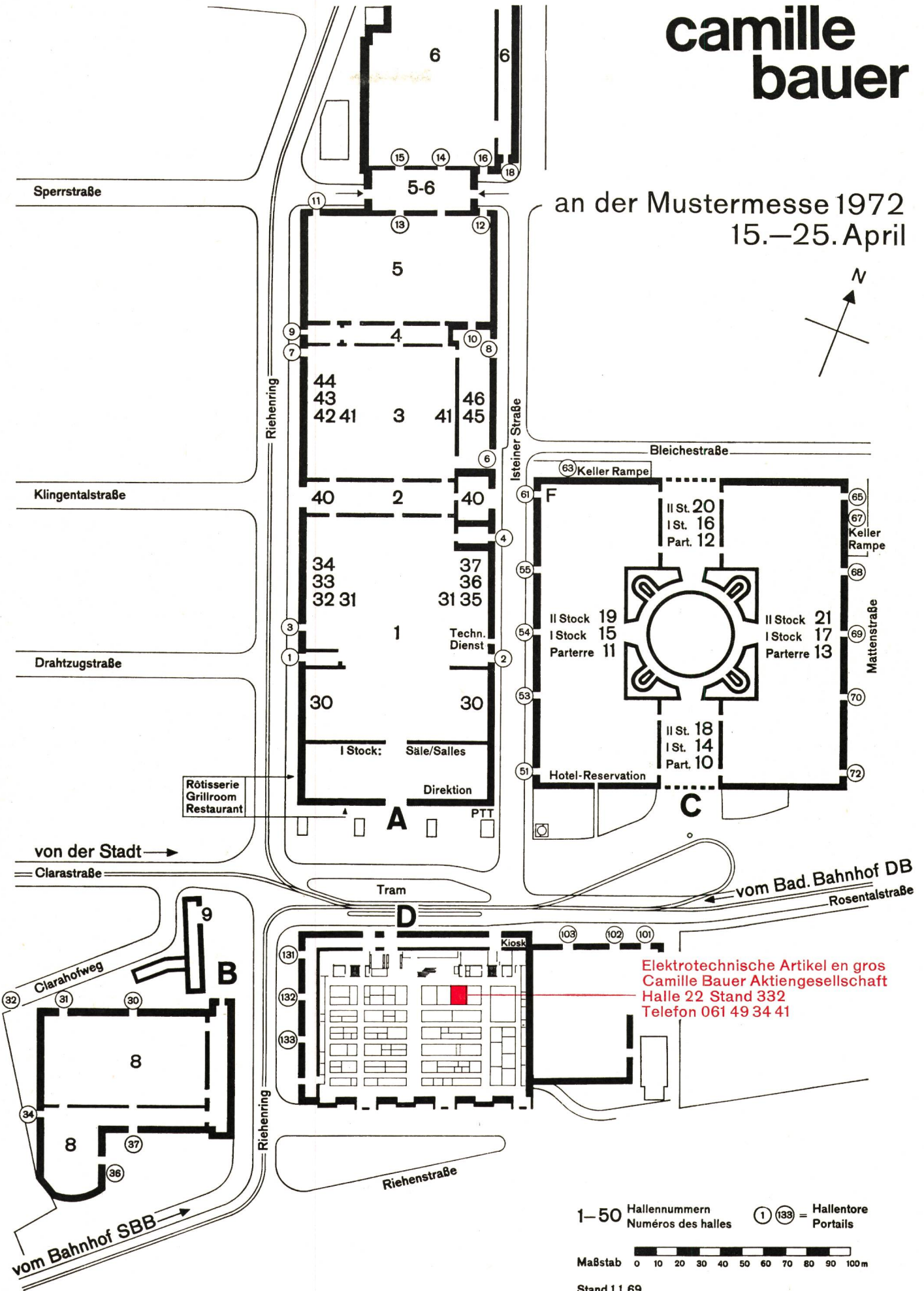
**Studer**

**Draht- und Kabelwerk A**  
4658 Däniken SO  
Tel. 062 65 14 44



# camille bauer

an der Mustermesse 1972  
15.–25. April



Elektrotechnische Artikel en gros  
Camille Bauer Aktiengesellschaft  
Halle 22 Stand 332  
Telefon 061 49 34 41

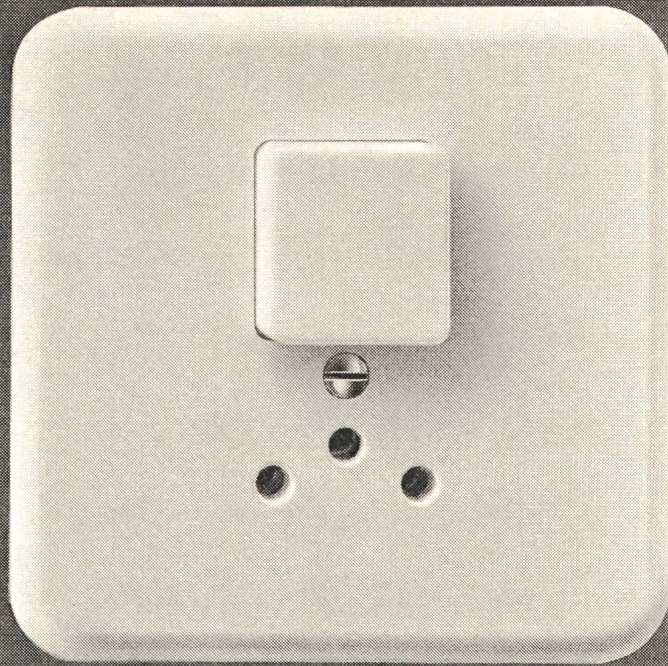
1–50 Hallennummern  
Numéros des halles (1) (139) = Hallentore  
Portails

Maßstab 0 10 20 30 40 50 60 70 80 90 100m

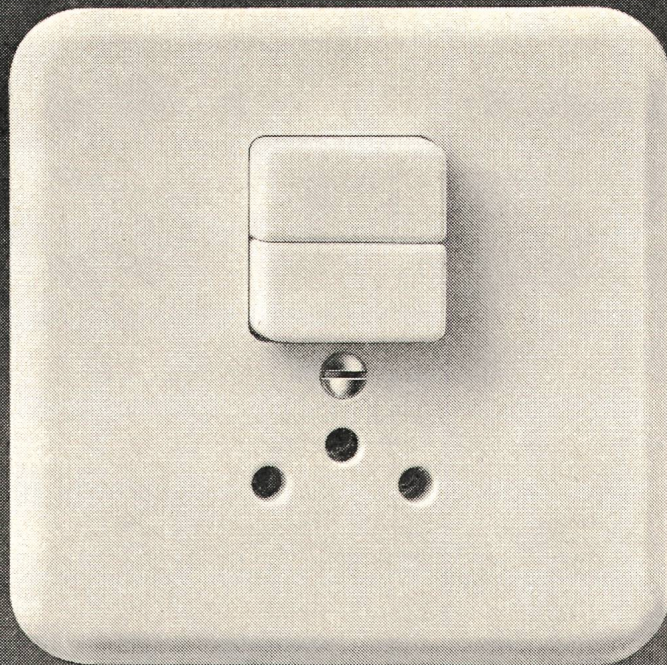
Stand 1.1.69



Feller



## Feller-Kleinkombinationen Druckschalter-Steckdose Typ 12



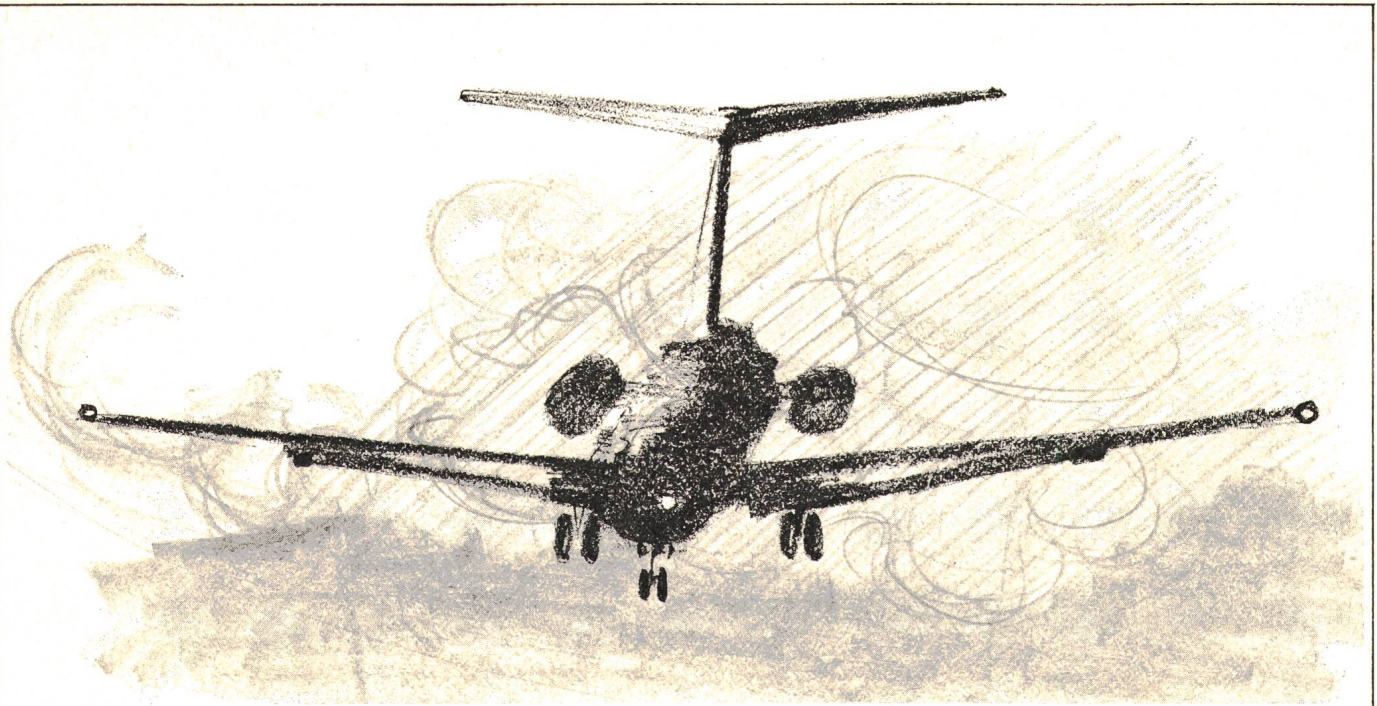
Eleganter, formschöner Apparat in Grösse I. Druckschalter in den Schemata 0, 3, 1 und 0/3.  
Feller-Kleinkombinationen bei jeder Zimmertüre installiert, erhöhen den Wohnkomfort!

Adolf Feller AG Horgen  
Fabrik elektrischer Apparate

Telefon 051 82 16 11

**MUBA: Halle 22, Stand 331**





***Ihre Sicherheit...  
unsere Sicherheit  
Sturmwarndienst  
Windmesser für Luftverkehr  
und Schifffahrt***

*Unser Ausstellungsprogramm wird Ihnen auch dieses Jahr wieder Interessantes bieten. Neben dem Sirenenfernsteuerungs-System für Zivilschutz, der Fernmessung für Energiewirtschaft und der Haustelevonzentrale mit Gebührendrucker für Hotels und Spitäler finden Sie auch die Alarmanlage für Feuerwehr, Polizei und Sanität sowie den Leitungsdurchschalter für PTT-Betriebe.*

***Chr. Gfeller AG***

*Fabrik für Telephonie und Fernwirktechnik*

***CH-3018 Bern***

*Ihr Besuch an der MUBA 72, Halle 23, Stand 452 wird uns freuen*



# Peper-Photo-Wettbewerb



Seit einigen Tagen läuft unser grosser Photo-Wettbewerb. Es geht dabei um Transformatoren-Stationen.

Alle Details entnehmen Sie am besten dem Prospekt, der diesem Heft beiliegt. (Sollte sich den schon jemand «gesichert» haben, fordern Sie einfach telefonisch bei uns einen neuen an oder holen Sie sich einen auf unserem MUBA-Stand.)

**Sie werden sehen: Es lohnt sich!**

MUBA: Halle 23, Stand 257



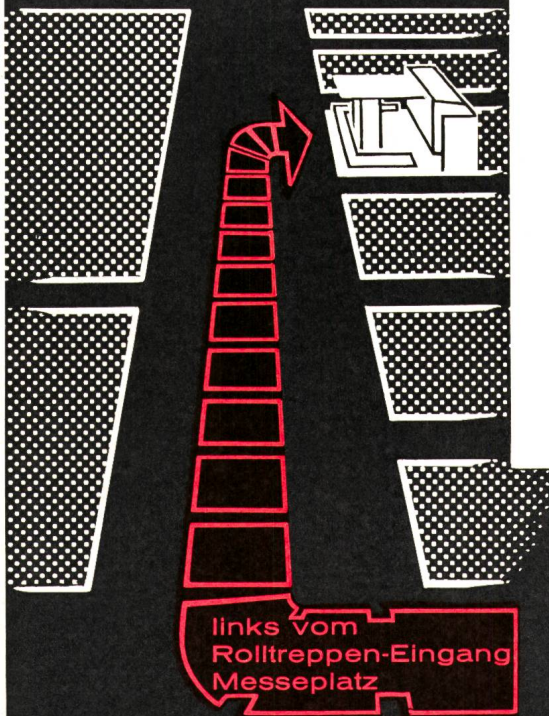
**SIEGFRIED PEYER AG 8832 WOLLERAU**

Telex: 75570 peyer ch

Telefon 01 76 46 46



# Schweizer Mustermesse Basel



links vom  
Rolltreppen-Eingang  
Messeplatz



**ROESCH AG KOBLENZ/SCHWEIZ**

stellt aus: Sicherungsmaterial  
Abzweigmaterial  
Lampenfassungen  
Handlampen  
Pressteile & Stanzartikel  
für die Elektroindustrie



Beehren Sie uns mit Ihrem Besuche am neuen MUBA - Stand. Zur Besprechung besonderer Probleme, stellen wir Ihnen unsere Zeit gerne zur Verfügung. Es wird uns freuen, Sie begrüßen zu dürfen.

## Wir erwarten Sie in Halle 22 - Untergeschoß Stand 361

## SIE WÄHLEN RICHTIG

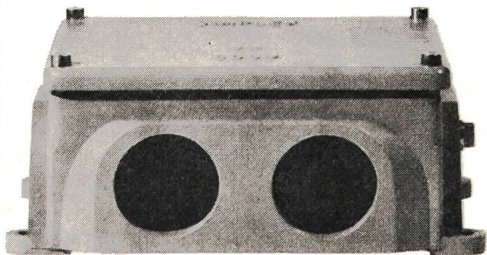
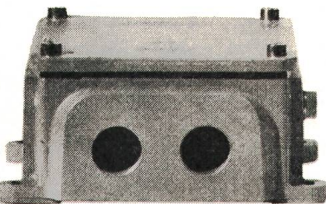
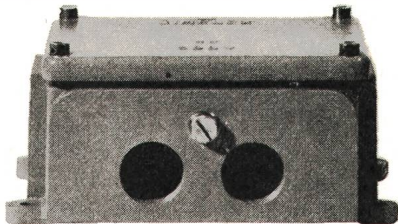
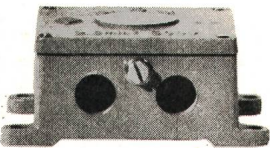
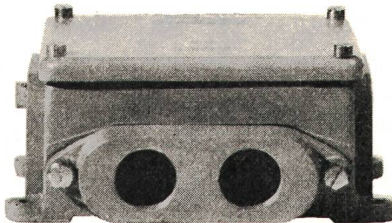
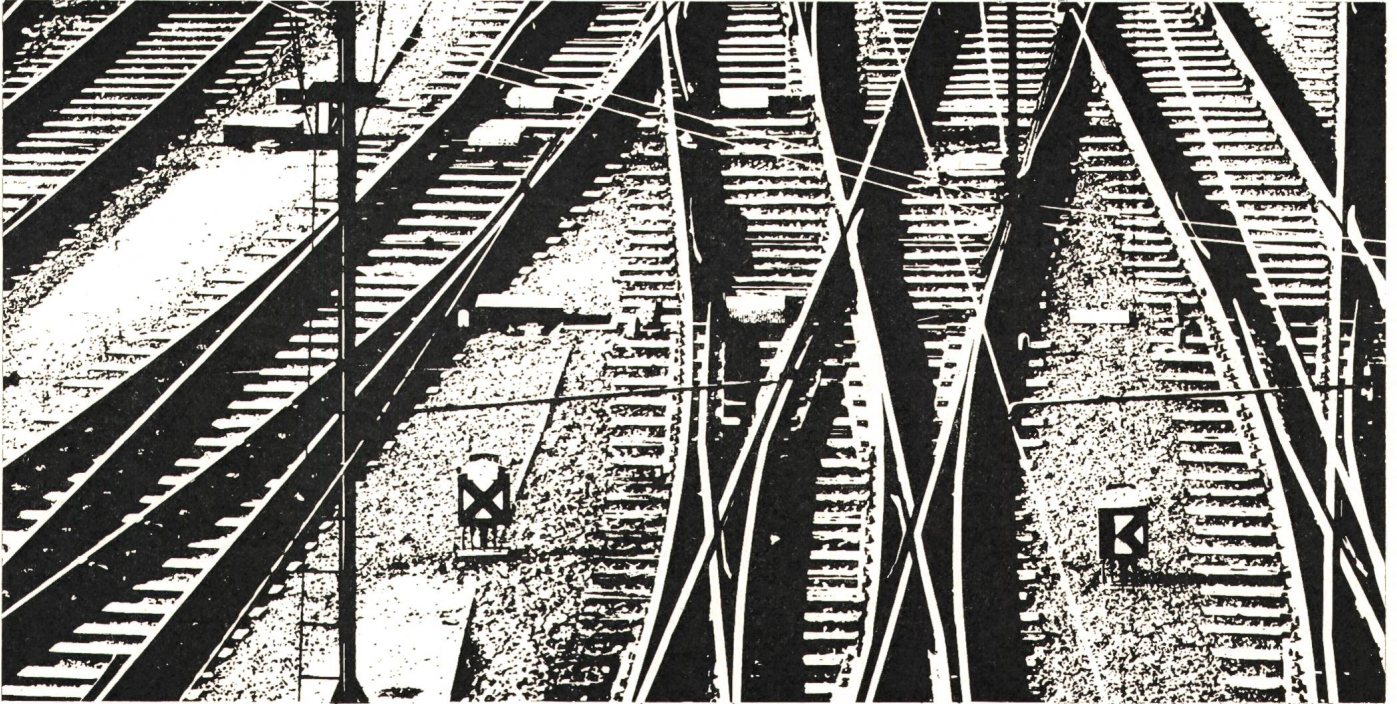


ist Spezialist für durchdachte und ausgereifte Elektroinstallationsbauteile. Sie liefert zeit- und kostensparende Produkte für höchste Ansprüche.

**AGRO**  
**AG**  
CH-5502 Hunzenschwil



# Bei Abzweigungen: Buser-Dosen



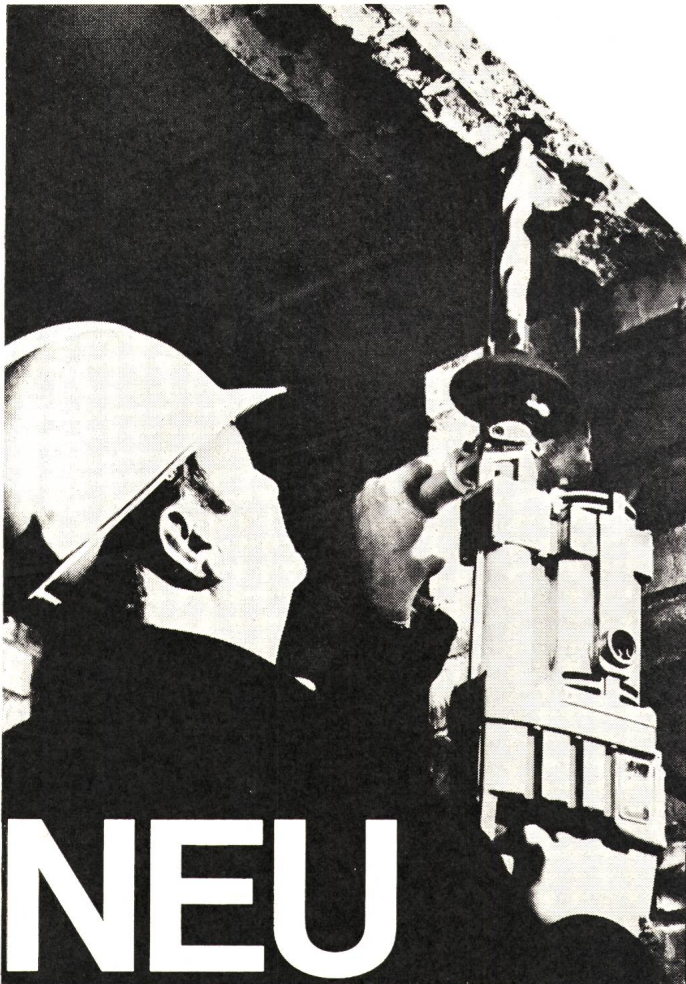
## Simplex-Dosen aus Guss

5 verschiedene Grössen. 7 verschiedene Ausführungen. Mit einsetzbarem Abzweigring  $4 \times 1,5 \text{ mm}^2$ , bzw. Klemmeneinsätzen von  $1,5$  bis  $50 \text{ mm}^2$ . Grau gespritzt oder feuerverzinkt. Erhältlich beim Elektrogrossisten.

 **Tschudin & Heid AG.**

4153 Reinach  
MUBA: Halle 22, Stand 435





# KANGO 627

der kleine  
elektropneumatische  
Bohr- und Spitzhammer  
für den Installateur  
und andere Bauhandwerker

leicht, kompakt,  
kurz, handlich, vielseitig,  
robust, wirtschaftlich,  
wartungsfrei

# NEU

## JETZT MIT WESENTLICH GRÖSSERER LEISTUNG

Normalspannung: 220 V, 50 Hz  
Leistungsaufnahme: 750 Watt  
Bohrerdrehzahl: 260–270 U/min  
Schlagzahl beim Bohren: 2500–2600/min  
Schlagzahl, nur hämmern: 2750/min  
Bohrbereich: 6–40 mm  $\varnothing$  mit Vollbohrer,  
90 mm  $\varnothing$  mit Schlagbohrkronen  
Länge: 450 mm  
Gewicht: 7 kg



Ein wirklicher Universalhammer  
für schnelle und saubere  
Bohrungen in Beton, Mauerwerk  
und anderen Gesteinsarten.  
Zweckmässig für Spitz-  
und Schlitzarbeiten,  
Stocken, Aufrauen, Vibrieren,  
Stampfen, Verputzabschlagen,  
Setzen von Selbstbohrdübeln,  
Dosensenken.



Unverbindliche Vorführung

## ELEKTROHAMMER AG

Friesstrasse 17 b, 8050 Zürich  
Telefon 01 483348





**Neuheiten aus unserem Sortiment  
zeigen wir Ihnen an der  
Schweizer Mustermesse Basel  
Stand Nr. 344, Halle 22, Untergeschoss**

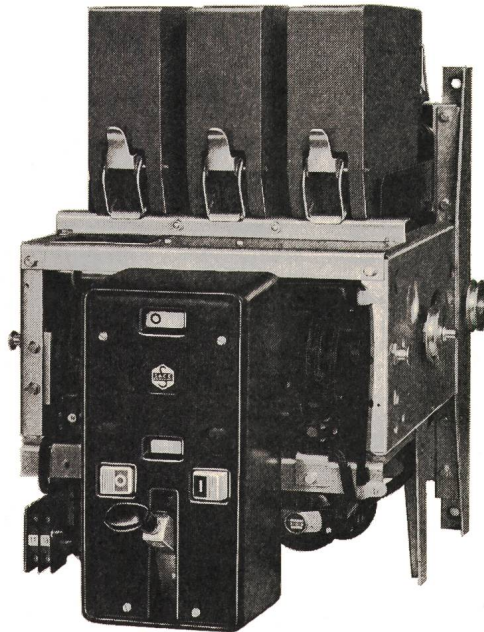
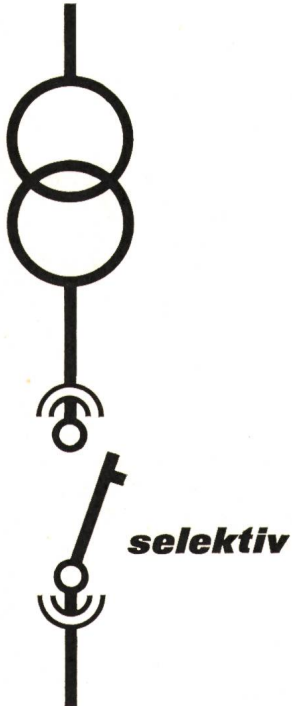


**Elektro-Material AG    Installationsmaterial  
und elektrische  
Apparate en gros**



# Der erste Schritt...

**...zur sicherungslosen  
Verteilanlage  
ist ein SACE-Hauptschalter**



SACE S.p.a. Bergamo

baut Leistungsschalter von 63-4500 A mit Abschaltvermögen bis 100 kA<sub>eff</sub> für selektiven Schutz – SEV-geprüft. Alle Schalter mit Schnelleinschaltung, für festen oder ausfahrbaren Einbau. SACE stellt auch oelarme Schalter, Magnetschalter für Mittelspannung, Marine-schalter und Schaltanlagen her.

Generalvertretung:

## Leistungsschalter OTOMAX

Nennstrom	1000-4500 A
Nennspannung	500 V
Abschaltvermögen	50-100 kA <sub>eff</sub>

Wo es darauf ankommt wird der bewährte und betriebssichere Leistungsschalter OTOMAX verwendet. Der neuartig konzipierte Federkraftspeicher für Hand- oder Motoraufzug gewährleistet ein sicheres und schnelles Schalten sowie lange Lebensdauer.

Das hohe Abschaltvermögen und die Möglichkeit der selektiven Abschaltung erlauben eine vielseitige Anwendung.

# TRACO ZURICH

TRACO TRADING COMPANY LIMITED  
JENATSCHSTR. 1 8002 ZURICH TEL. 051 3607 11





**Dies ist  
kein missratenes Signet  
für olympische  
Spiele**

**sondern das Symbol  
für das enge Ineinandergreifen unserer Spezialgebiete**

Elektro-Installationsmaterial  
Steuer- und Verteilanlagen  
Kondensatoren  
Automatik-Elektronik  
Präzisionsmechanik

Unsere Abteilungen arbeiten eng zusammen.  
Neue Erkenntnisse und Entwicklungen werden auf allen Gebieten unserer Fabrikationszweige angewendet.  
Deshalb stehen unsere Produkte an der Spitze des technischen Standards und der Qualität.

**xamax**

XAMAX AG, Birchstrasse 210, CH-8050 Zürich, Tel. 01/ 46 64 84





# Normkasten für Steuer- und Verteilanlagen



staubdicht und spritzwassersicher, Norm-Einbauteile, stabil und formschön (schliesst tadellos, auch wenn der Kasten auf unebenem Mauerwerk montiert ist). Grosses Lagersortiment. Verlangen Sie unsere Dokumentation.

## Von

Hermann Lanz AG  
CH-4853 Murgenthal  
Schweiz

Fabrik für elektro-  
technische Artikel  
und Metallwaren  
Telefon 063 9 25 25  
Telex 68305 lanz ch

## LANZ

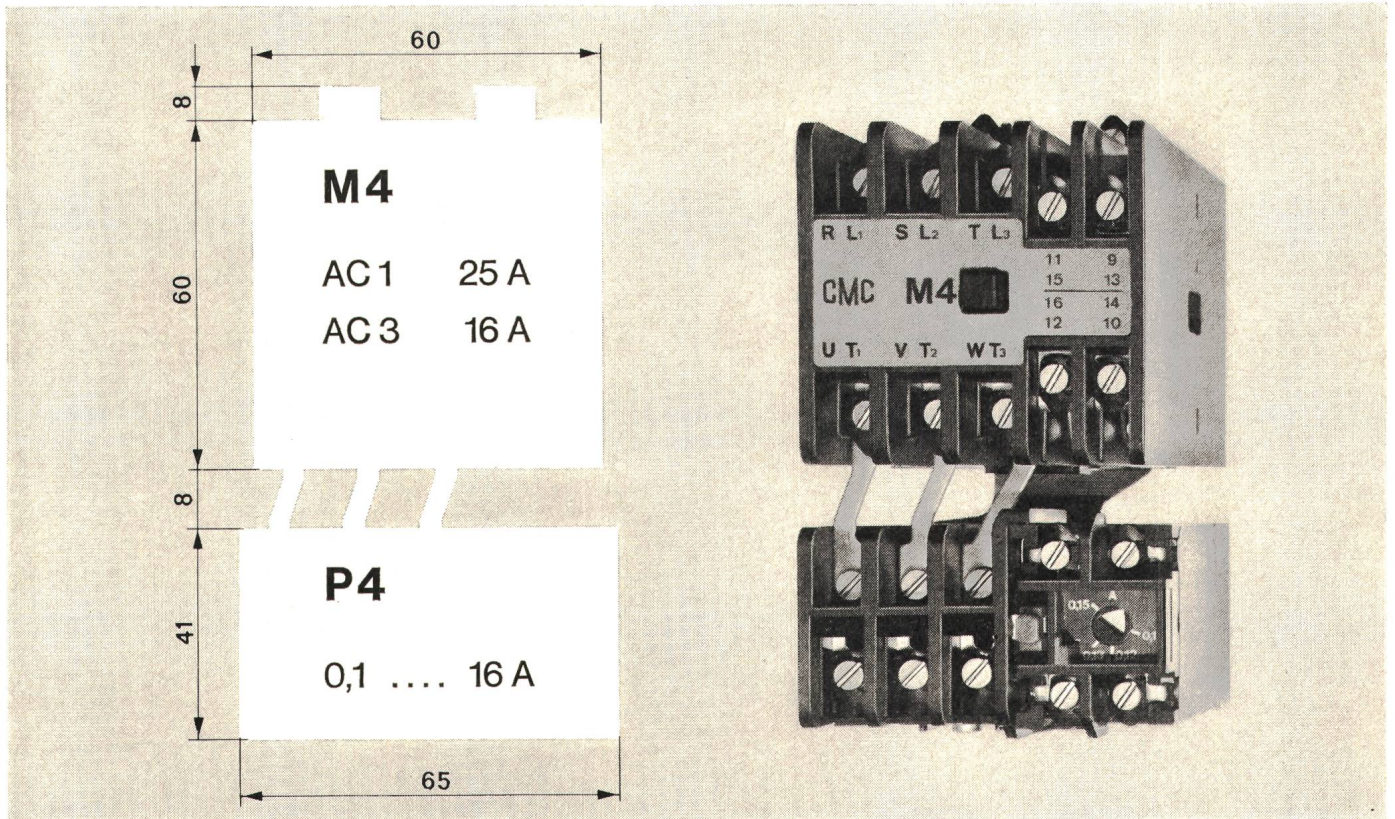
Inwegra



## Zukunft mit CMC

*Das neue Schütz M4P ist für Sie bereit!*

*Gründliche, den praktischen Betriebsbedingungen entsprechende Funktions- und Dauer- tests sind bestanden.*



*Das neue Schütz M4P für Motornennströme bis 16 A erfüllt die Anforderungen, die an Schaltapparate – sei es für Maschinensteuerungen, Schaltanlagen oder Installationen – gestellt werden: eine robuste Konstruktion, kleine Grundfläche, 4 Hilfskontakte und tropensichere Ausführung.*

*Wenn Sie ein M4P montieren, haben Sie bereits Geld gespart. Wir haben an die Monteure gedacht, an das schnelle Montieren und das bequeme Anschliessen.*

*Das Schütz M4P ist auch beim Fachgrossisten erhältlich. Verlangen Sie unsere Liste F12.*

# CMC

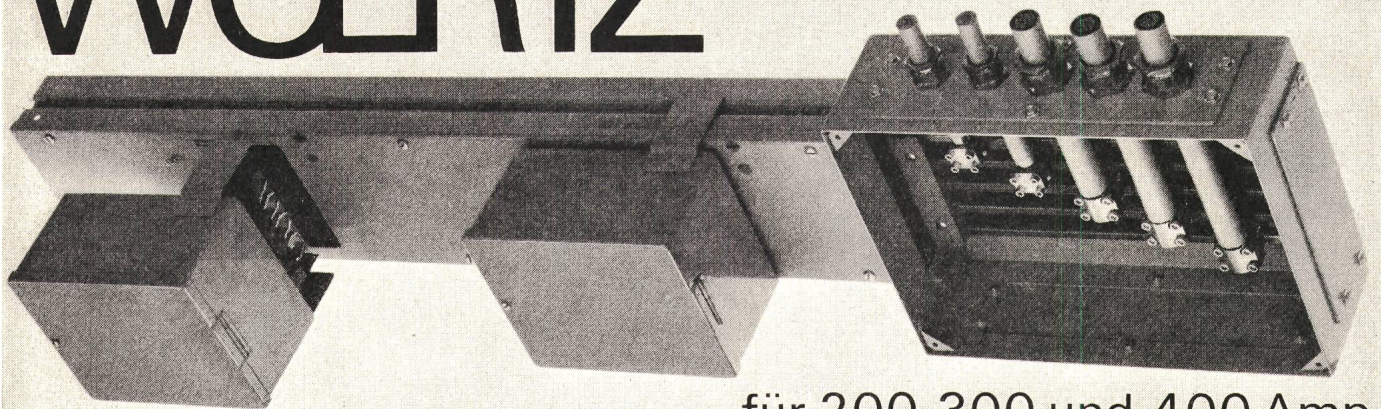
**Carl Maier + Cie 8201 Schaffhausen**

Elektrische Schaltapparate und Steuerungen

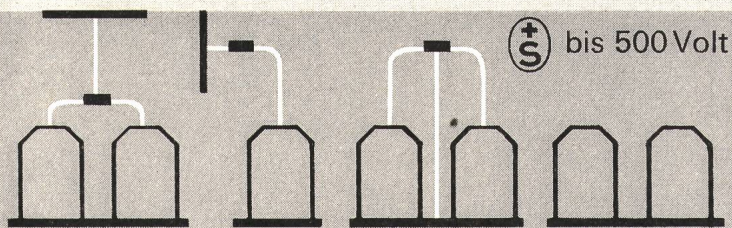
Telefon 053-81666



# WOERTZ Stromkanäle

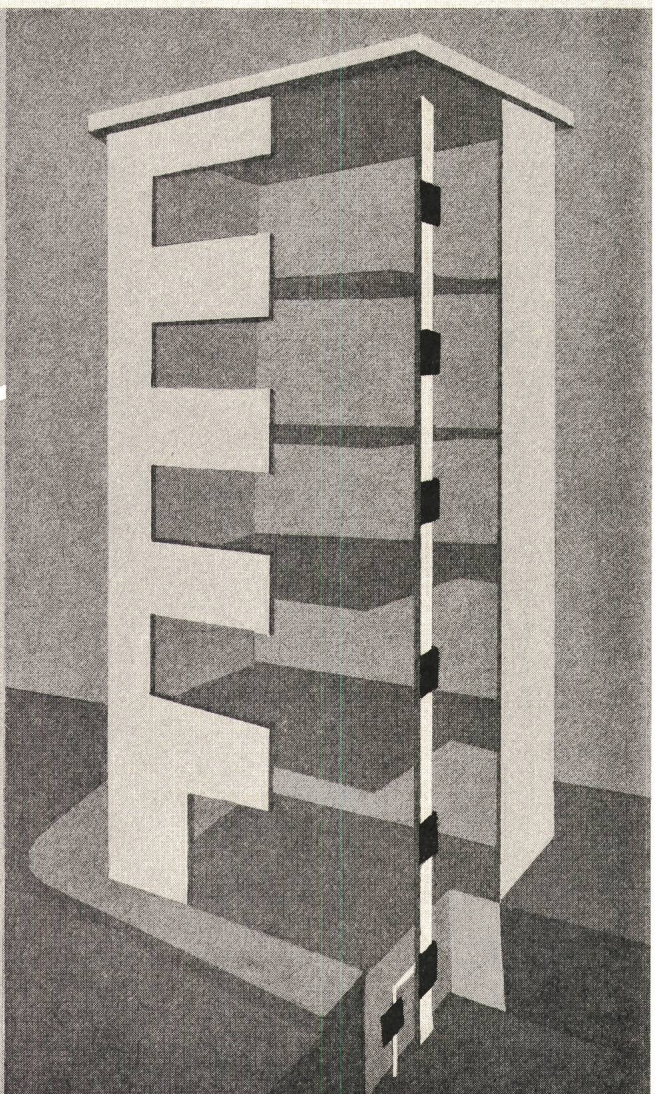


für 200, 300 und 400 Amp  
als horizontale Schienenverteiler in Industriebetrieben  
als vertikale Schienen-Steigleitungsverteiler in Hochhäusern



verschiedene Anordnungen sind möglich

in Längen von 2 und 1 m  
mit Anschlussmöglichkeit alle 50 cm  
leicht montierbar  
gleiches Blechgehäuse für die  
3 verschiedenen Stromstärken  
wiederverwendbar bei  
Änderung der Anlage



Verlangen Sie Unterlagen  
oder Vertreterbesuch



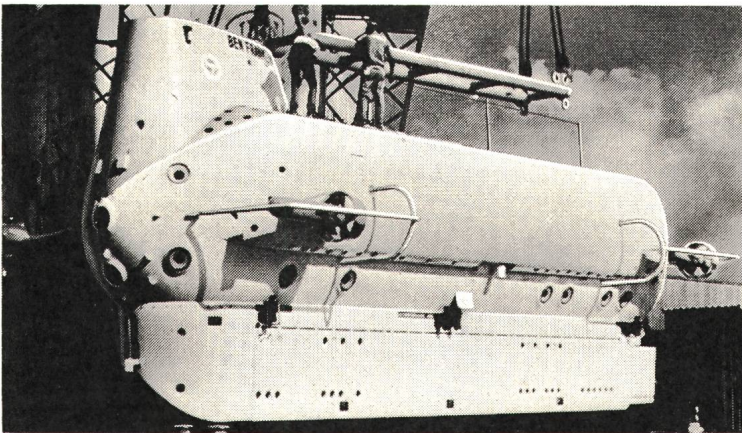
**OSKAR WOERTZ BASEL**

Fabrik elektrotechnischer Artikel 4002 Basel  
Eulerstrasse 55 Tel. 061 23 45 30 Telex 63179

MUBA: Halle 22, Stand 353



# In grösster Meerestiefe eine einzige Energiequelle: Electrona-Dural-Batterien



## Die Ladecharakteristik muss dem Batteriebetrieb angepasst sein

Für das richtige Funktionieren und die Lebensdauer der Batterie ist die technisch richtig bemessene Ladungentscheidend. Auch für die minimale Wartung. Und den kleinsten Strom- und Wasserverbrauch. Deshalb baut Electrona seit Jahren Gleichrichter mit allen technischen Feinissen, angepasst an die Betriebsbedingungen. Für jedes

Problem hat Electrona die richtige, individuelle Lösung.

Wenn es um Batterien und Gleichrichter geht – Electrona. Zuverlässiger Service durch Fachleute.

Schon das berühmte Mesoscaph wurde mit einer Electrona-Dural Batterie angetrieben. Sie wurde im Innern der Druckkabine montiert, war 18 Meter lang und wog ca. 20000 kg. In Jacques Piccard's Tauchboot «Ben Franklin» kam eine 30-Tonnen-Electrona-Dural-Batterie zum Einsatz, und zwar erstmals aussen montiert. Sie arbeitete also direkt im Meerwasser!

Dass Electrona mit der Entwicklung und Lieferung dieser aussergewöhnlichen Batterie betraut wurde, kommt nicht von ungefähr. Denn Electrona-Dural Batterien und Gleichrichter haben sich weltweit bewährt: Auf Elektrofahrzeugen, in Telefonzentralen, für Tunnelbeleuchtungen, in Sicherungs- und Notstromanlagen, für die Zugbeleuchtung, ja sogar in Atomkraftwerken.



Erkundigen Sie sich bei:

**ELECTRONA SA**

Accumulatorenfabrik, 2017 Boudry NE, Tel. 038 421515



# 155°C ... und trotzdem bei 350°C lötbar



# ISOLA

**Soldex**  
lackisolierter Draht

Temperaturindex 155

**Neue,  
verbesserte Qualität  
zum gleichen Preis!**

Die wesentlichsten Vorteile des direkt  
lötbaren Kupferdrahtes Soldex C 0.3 und C 1.3:  
Wärmedruckfestigkeit 230°C  
lösungsmittelbeständig  
alterungsbeständig  
gute Schabefestigkeit  
hohe kurzzeitige Überlastbarkeit

**Verwendungsgebiet:**  
Telephonie, Apparatebau, Kleinmotoren

Schildern Sie uns Ihr Problem – wir beraten Sie gerne!

---

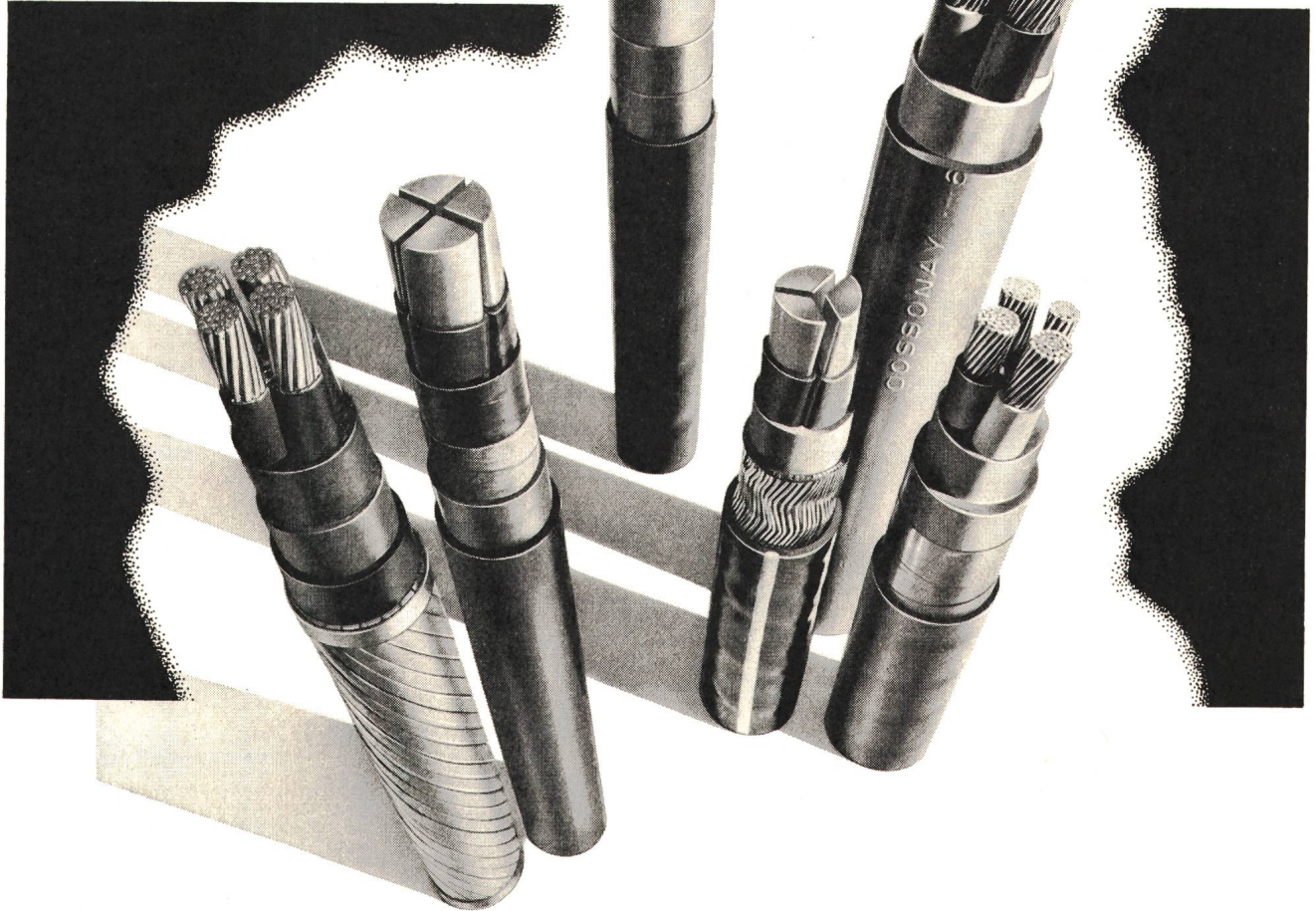
**Schweizerische Isola-Werke**  
**CH- 4226 Breitenbach, Tel. 061 802121**

---

**Im Dienste der Elektro-Technik**

**MUBA: Halle 23, Stand 241, Telefon 061/49 34 43**





## **KABEL MIT ALUMINIUMLEITERN**

Verlangen Sie unseren Katalog und unverbindliche  
Auskünfte durch unsere Fachleute.

---

## **CABLES AVEC CONDUCTEURS EN ALUMINIUM**

Demandez notre catalogue et des renseignements  
sans engagement à nos spécialistes.

**SA DES CABLERIES ET TREFILERIES DE COSSONAY, CH-1303 COSSONAY-GARE**

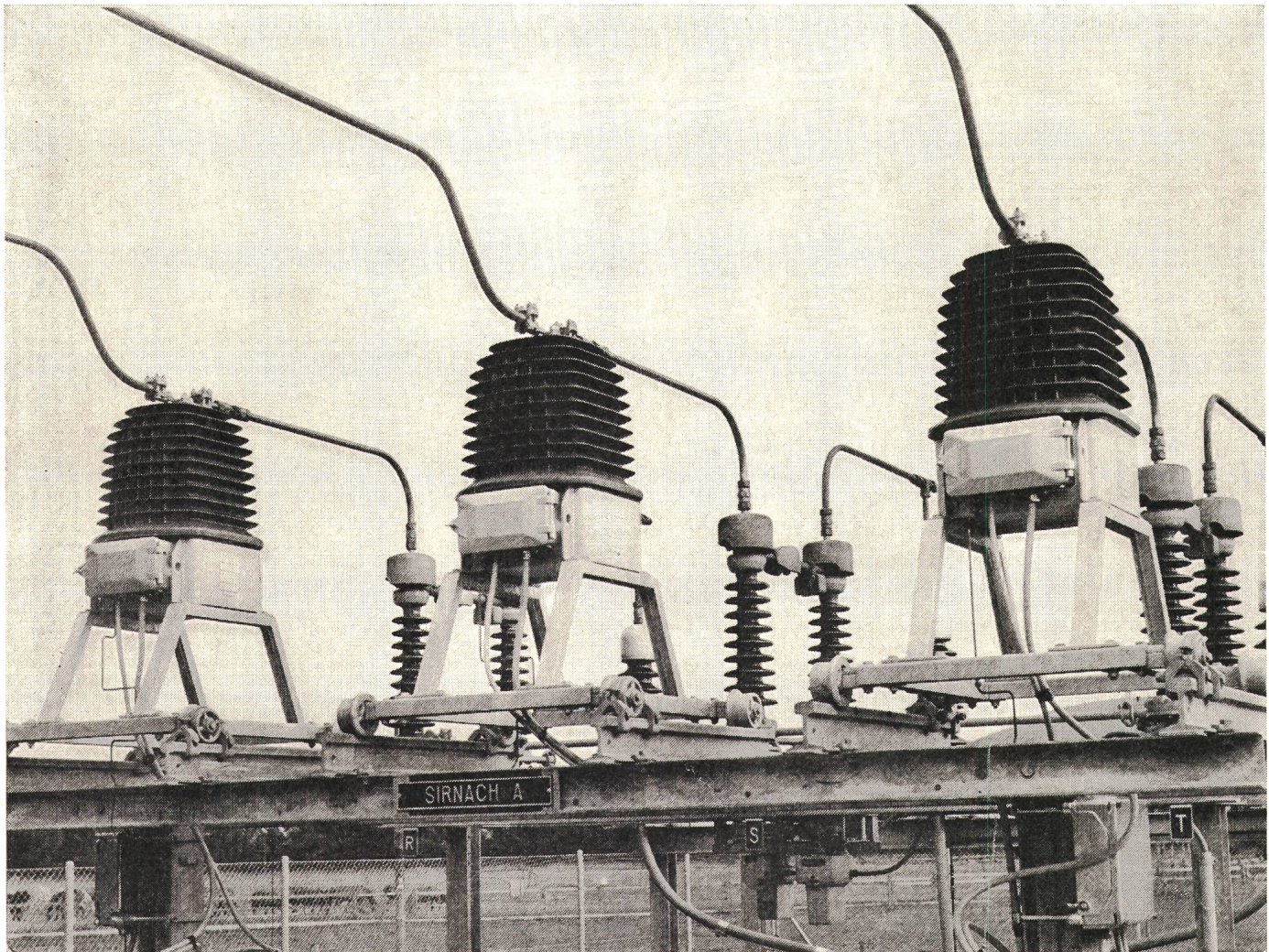
TÉL. 021 871721



# MOSEER-GLASER

**72,5 kV-MESSGRUPPEN in SILESCA®-Giessharzisolation für Freiluftaufstellung.**

**Kein Oel, keine Compoundmasse, daher wartungsfrei.**



**MOSEER-GLASER+CO AG, CH-4132 Muttenz**

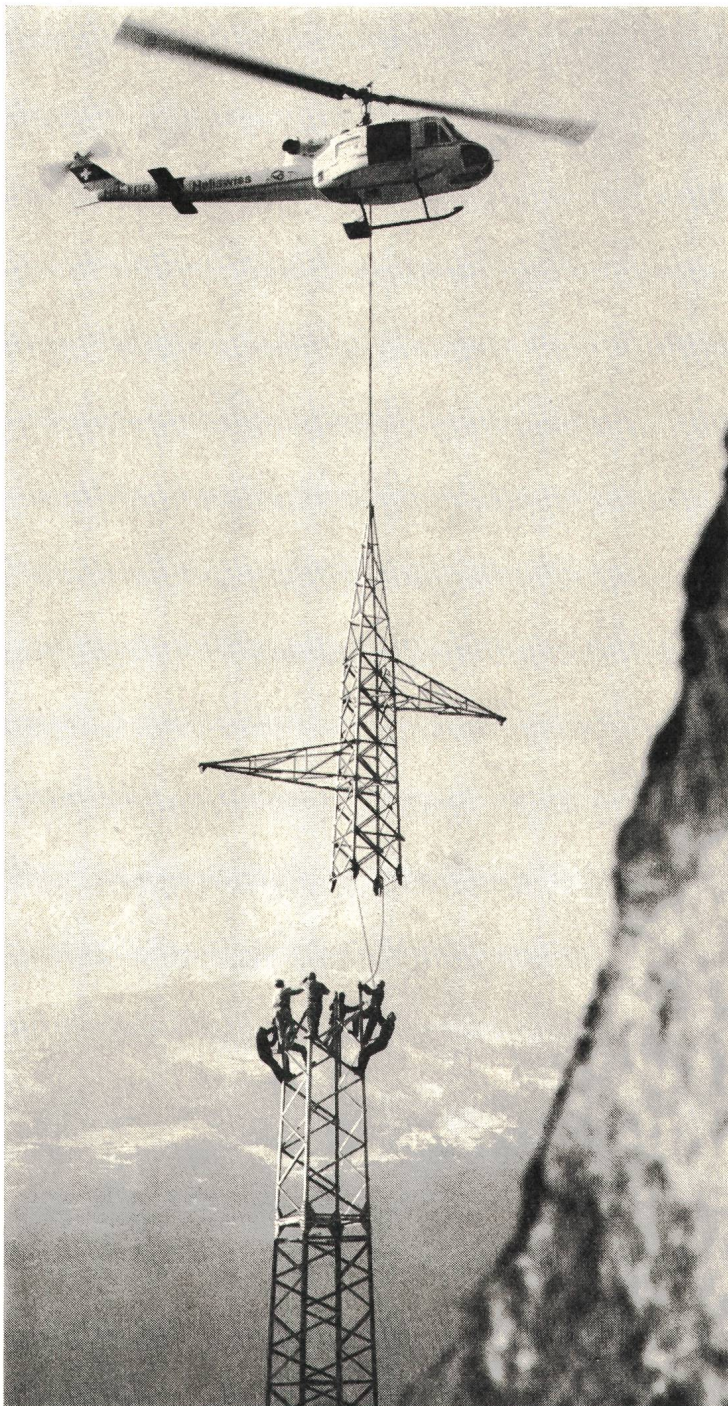


# Rascher und wirtschaftlicher Transport mit Heliswiss

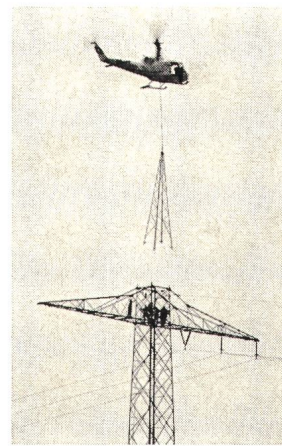
Das Problem: Für eine 380-KV-Leitung mussten 14 Masten auf 70 m aufgestockt werden. Die Lösung: Heliswiss!

Innert weniger als sechs Stunden reiner Flugzeit war die Arbeit getan. Der Heliswiss-Helikopter besorgte Demontage, Transport und Montage.

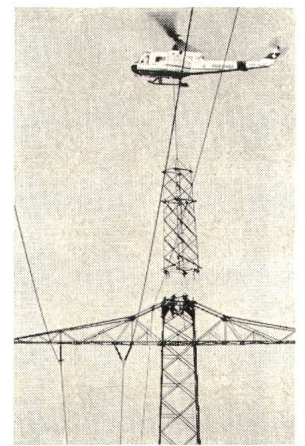
Der Helikopter ist eben das ideale Transportmittel und die wirtschaftliche Arbeitsplattform für alle erdenklichen Einsatzbereiche — und nicht nur im Gebirge!



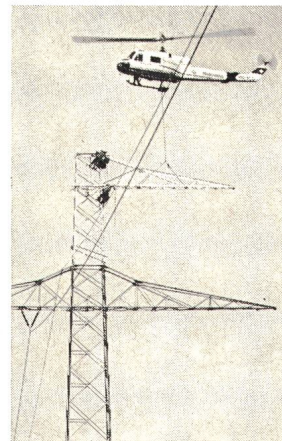
Agusta Bell 204B beim Montieren eines Gittermastes



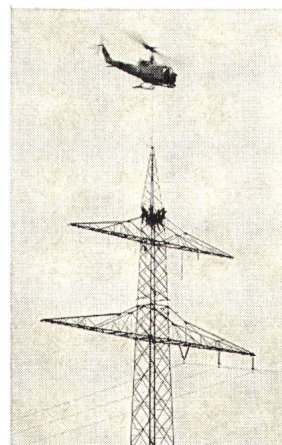
Demontage der Mastspitze



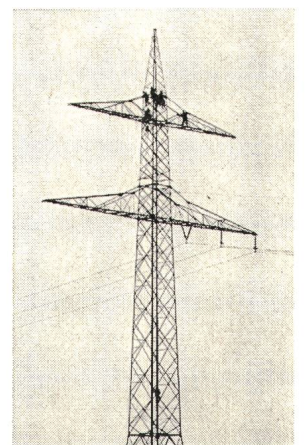
Aufstocken eines Oberteils



Montage der Ausleger



Aufsetzen der Mastspitze



Aufgestockter 70-m-Mast

# Heliswiss



Heliswiss schafft's im Fluge

Schweizerische Helikopter AG, 3123 Belp  
Telefon 031 81 33 11 Telex 32 540





**HAEFELY**

**765 kV**

Induktive und  
kapazitive  
Spannungswandler  
Transformator-  
Durchführungen

**Hochspannungs-  
Prüf-  
Gleichrichter**

für Forschung  
und Industrie

**Elektronik**

Kathodenstrahl-  
Oszillographen  
Steuergeräte  
Stoßvoltmeter  
Repetitions-  
Stoßgenerator

**Kondensatoren**

automatisch  
gesteuerte  
beliebig ausbaufähige  
Batterie

**EMIL HAEFELY & CIE AG**  
4000 BASEL 28  
Halle 23, Stand 232



# **Wer in Hannover war, hat seine Probleme so gut wie gelöst**



Denn auf der Hannover-Messe gibt die Elektroindustrie der ganzen Welt eine umfassende Gesamtschau ihrer Erzeugnisse wie nirgendwo anders. Auf über 100 000 qm Fläche zeigen mehr als 1600 Elektroaussteller aus 25 Ländern Lösungen von morgen für Probleme von heute – zukunftsweisende Problemlösungen für alle Branchen.

Nur in Hannover gewinnen Sie einen so weitgespannten Überblick, erhalten Sie so ausführliche Informationen, haben Sie so gute Kontaktmöglichkeiten.

In der Tat, wer in Hannover war, hat seine Probleme so gut wie gelöst.

## **Elektrotechnik auf der**

# **HANNOVER-MESSE 1972**

**Donnerstag, 20. April bis Freitag, 28. April**

Ausstellerverzeichnisse, Unterlagen über Fachtagungen und weitere Auskünfte durch: Handelskammer Deutschland-Schweiz, Talacker 41, 8001 Zürich, Tel.: (051) 25 37 02, Telex: 52 684 Deutschhandel  
Reisebüro Kuoni AG STP/MA, Hannovermesse, Schützengasse 1, 8021 Zürich, Tel.: (051) 44 12 61, Telex: 53 251





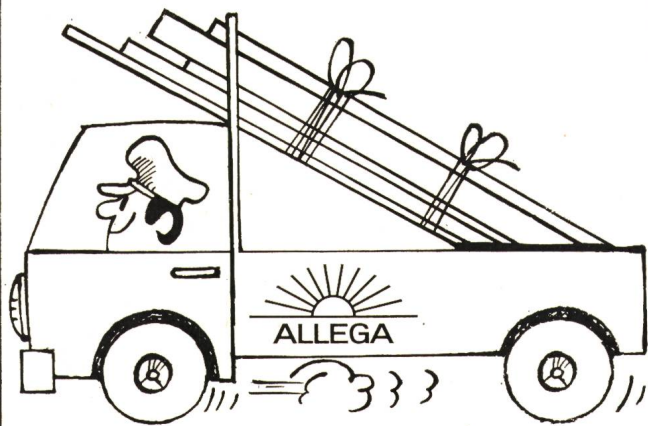
# 3 Argumente, die bei Stromschienen zählen

Preisgünstig



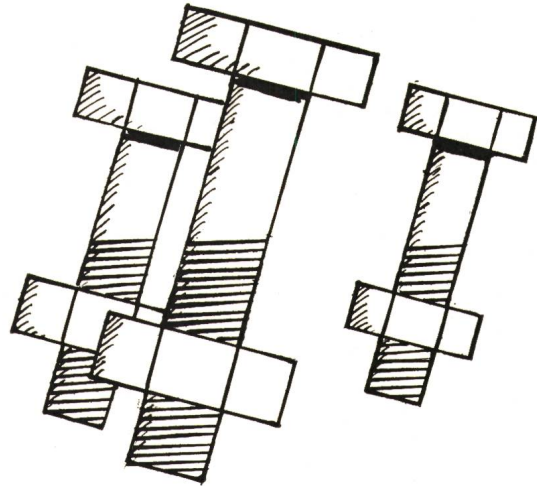
Verzinnnte Stromschienen aus Anticorodal-041®  
sind billig. Also – keine Preisprobleme.

Ab Lager lieferbar



Verzinnnte Stromschienen aus Anticorodal-041 sind  
ab Lager lieferbar. Also – keine Termin- bzw.  
Lieferprobleme.

Keine Verbindungsprobleme



Verzinnnte Stromschienen aus Anticorodal-041  
können wie Kupferschienen verschraubt werden.  
Also – keine Verbindungsprobleme.

So weit, so gut. Besser ist es natürlich,  
wenn Sie anhand unseres detaillierten  
Fachprospektes die technischen  
Eigenschaften von verzinnnten  
Stromschienen aus  
Anticorodal-041  
prüfen.

2  
**Coupon**

Senden Sie mir umgehend die aus-  
führliche technische Dokumentation über  
verzinnnte Stromschienen aus Anticorodal-041.

Name: \_\_\_\_\_

Strasse: \_\_\_\_\_

Ort: \_\_\_\_\_



Schweizerische Aluminium AG,  
Buckhauserstrasse 11,  
8048 Zürich, Tel. 01 54 80 80.

Verkauf für die Schweiz:  
Allega AG, 8048 Zürich, Tel. 01 52 33 22



# VORFABRIZIERTE TRANSFORMATORENSTATIONEN PANEL

## BLOC

AUS VERZINKTEM STAHLBLECH

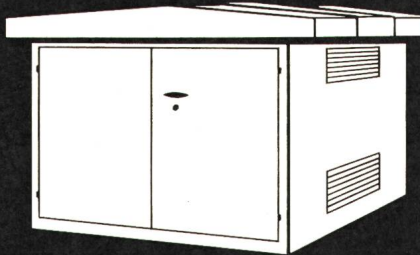
**24 kV** 1 x 400 kVA 380 V



## MINIBLOC

AUS POLYESTER

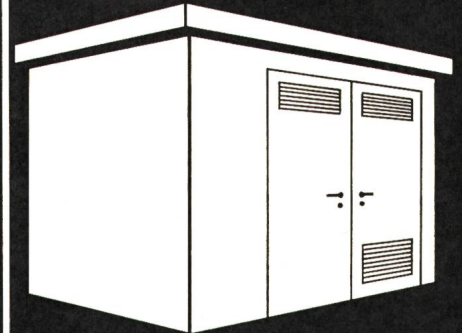
**24 kV** 1 x 630 kVA 380 V



## GARAGE

AUS BETON

**24 kV** 2 x 1000 kVA 380 V



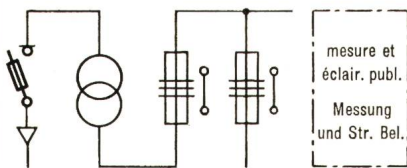
### ● Ausrüstung:

Sicherung oder Lasttrennsicherung  
Messung für Niederspannung  
Ausrüstung von der Vorder- und Rückseite der Station zugänglich

### ● Abmessungen:

Höhe = 2790 mm  
Breite = 1930 mm  
Tiefe = 2050 mm

### ● Beispiel eines ausführbaren Schemas.



### ● Ausrüstung:

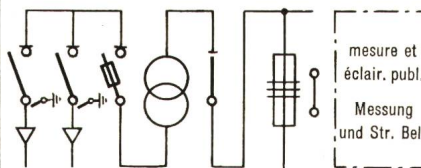
Trenner und Lasttrennsicherung  
Messung für Nieder- oder Hochspannung  
Ausrüstung von der Vorder- und Rückseite der Station zugänglich

### ● Abmessungen:

Höhe = 1650 mm  
Breite = 2170 mm  
Tiefe = 3260 mm

● 10 normalisierte Varianten.  
Andere Abmessungen und Ausrüstungen möglich.

### ● Beispiel eines ausführbaren Schemas.



### ● Ausrüstung:

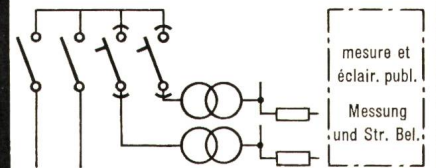
Trenner und Lasttrennsicherungen  
Leistungsschalter Triducteur, ausfahrbar  
Messung für Nieder- oder Hochspannung  
2 Ausführungs-Varianten für 1 oder max. 2 Transformatoren von 1000 kVA

● Ein Eingang und Bedienungsgang

### ● Abmessungen:

(1 Trafo 2 Trafos)  
Höhe = 2750 (2750) mm  
Breite = 2510 (2860) mm  
Tiefe = 4160 (5460) mm

### ● Beispiel eines ausführbaren Schemas.



- Prüfspannung: 125/145 kVs - 55/75 kVeff
- Ausrüstung mit schmalen Hochspannungszellen
  - Vollständig vorfabriziert
  - Schnelle Montage auf Platz
- Andere Ausführungen auf Anfrage



**PANEL SA**

PRÉVERENGES/VD  
TEL. (021) 71 41 41



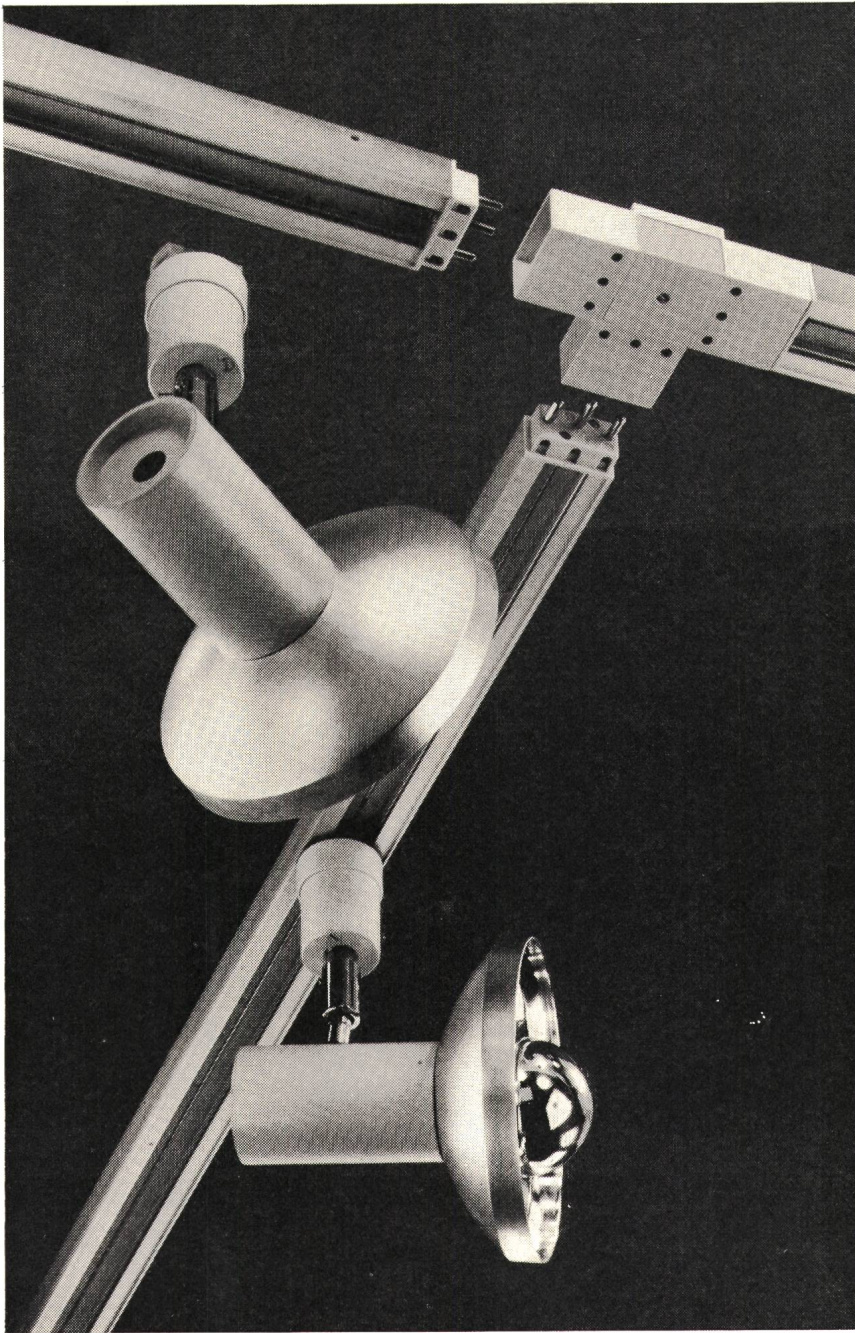
**GARDY SA**

GENÈVE  
TEL. (022) 25 02 26



**BAG**

# Stromschienen System Litetrac

**BAG TURGI****BAG Bronzwarenfabrik AG  
5300 TURGI, Telefon 056/311 11**

Problemlösungen für Elektroinstallateure, Lichttechniker, Architekten, Ladenbauer und Dekorateur. Das System ist in der Praxis erprobt. Es ist unkompliziert in Planung und Aufbau, sicher und wirtschaftlich im Betrieb.

Schienen zur Stromverteilung, die mit Stecker und Kupplung einfach aneinandergesteckt werden. Stromschienen, an denen Sie an jedem Punkt Leuchten mechanisch und elektrisch variabel ohne Werkzeug anschliessen können. Litetrac.

**BAG Bronzwarenfabrik AG  
5300 TURGI**Ich wünsche Prospektmaterial über  
BAG Stromschienen System Litetrac

Name

Ort

Strasse



# NHS-Einzel-Einbauschale

für Kontaktköpfe 250/400/600/1000 A / 500 V

## Typ ES

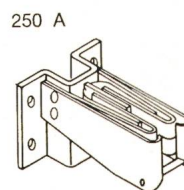
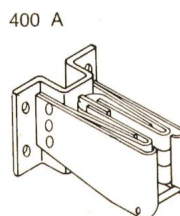
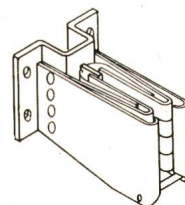
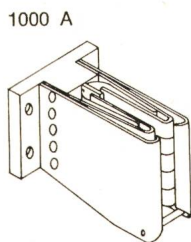
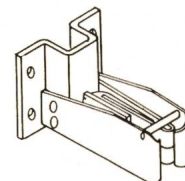
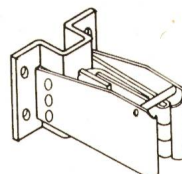
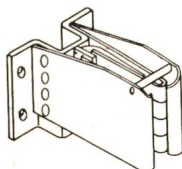
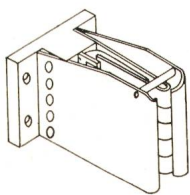
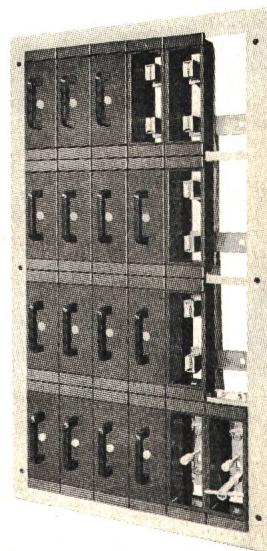
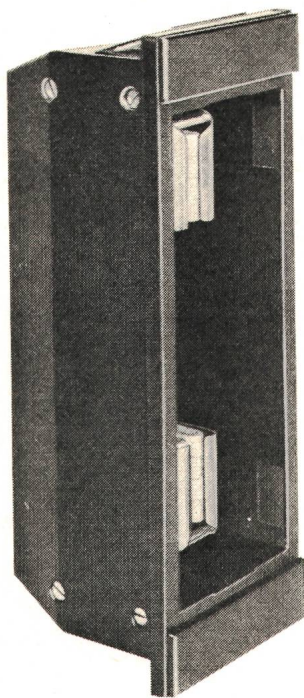
Kasten für horizontalen oder vertikalen, aufgeschlossenen oder distanzierten Einbau.

Alle Kontakteile von vorn auswechselbar.

Gerade, nicht abgekröpfte Sammelschienen.

Keine Überbrückungsstücke bei gleichzeitiger Verwendung verschiedener Kontaktgrößen.

# Ein System setzt sich durch

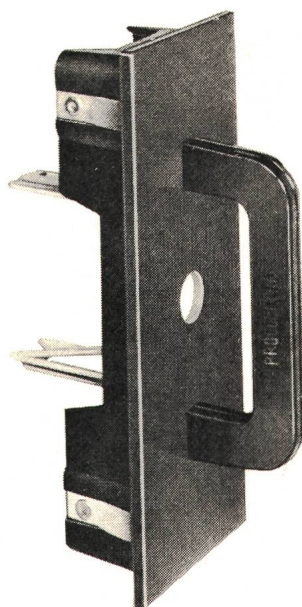


### Einzel-Einbauschale

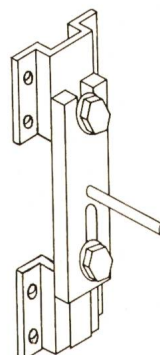
ausgerüstet mit Kontaktköpfen:

- 250 A
- 400 A
- 600 A
- 1000 A

- ES 2
- ES 4
- ES 6
- ES 10



Patronenzange GES

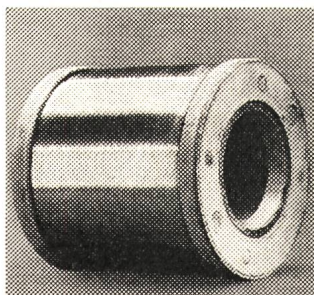


# PROELEKTRA

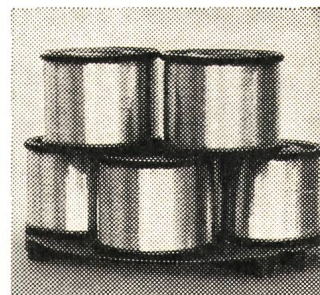
Fabrik für Elektrizitätswerkbedarf  
9500 Wil, St. Gallerstr. 71, Tel. 073 - 22 61 22  
5400 Baden, Tel. 056 - 2 36 84



# Eine Tagesproduktion aus Wildegg



10 000 000 m Feindrähte für die Herstellung von Litzen und Lackdrähten



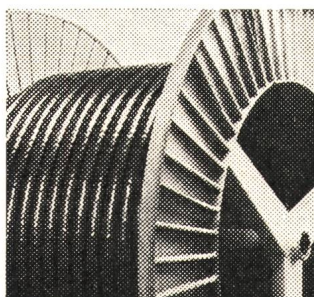
2 500 000 m Telefondrähte durchlaufgeglüht



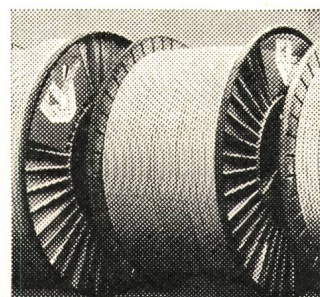
500 000 m Kupferdrähte für die Kabelherstellung



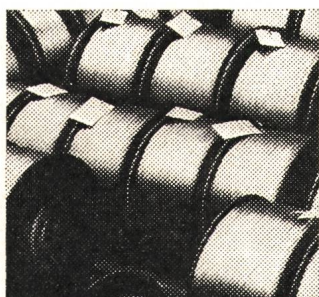
300 000 m Installations-Drähte in verschiedenen Farben



5000 m flachbandarmierte Niederspannungs-Kabel



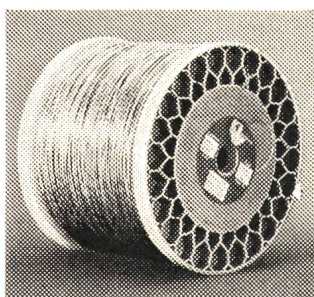
50 000 m mehr-adrige Kabel für Steuerungen



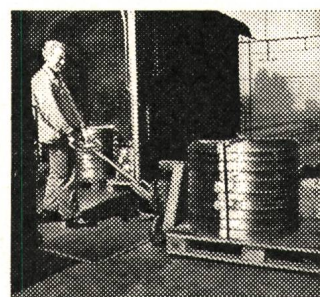
40 000 m flexible Leiter aus Feindrähten



7 000 000 m Fein-Lackdrähte



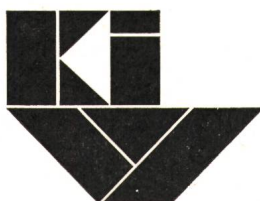
140 000 m Lackdrähte



Kurz: eine ganze Wagenladung voll.

## Trotz Quantität auch Qualität

Kupferdraht-Isolierwerk AG  
Wildegg  
5103 Wildegg  
Tel. 064/531961



6.272.1 GASSER ZÜRICH

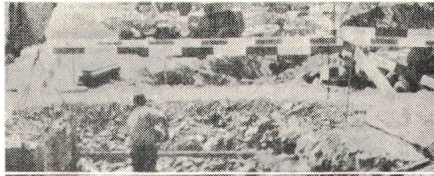


# Ein komplettes Programm



## DOPELMUFFEN MIT PROFILGUMMRINGEN

Das ideale Verbindungselement für SYMALEN- und SYMADUR-Kabelschutzrohre. Die Profilmuffung gewährleistet ein dichtes Rohrleitungssystem vor dem Aufschreiben der Doppelmuffe auf das Rohr muss das angeschragte Rohrende mit Gleitmittel bestrichen werden.



## SYMALEN- ENDKAPPEN

Als Rohrverschluss- teil während des Bauvorganges oder als Rohrendverschluss bei Reservieleitungen verwendbar.



## SYMALEN-KABEL- ROHRBOGEN

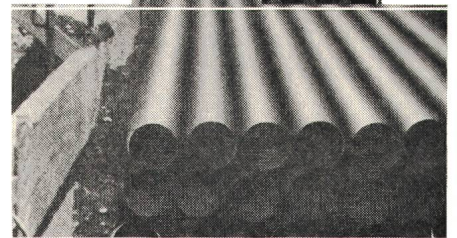
Standard-Ausführung Winkel 45° und 90°, Radius zehn Mal Rohr-Innen- durchmesser.



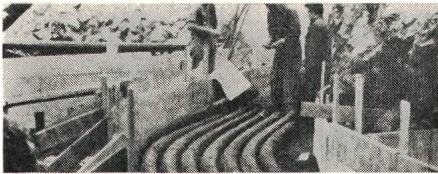
AG FÜR SYNTHETISCHE PRODUKTE  
Bahnhofstr. 30  
8022 Zürich  
Verkauf Elektro  
Tel. 01/27 21 34



AG FÜR SYNTHETISCHE PRODUKTE  
Bahnhofstr. 30  
8022 Zürich  
Verkauf Elektro  
Tel. 01/27 21 34

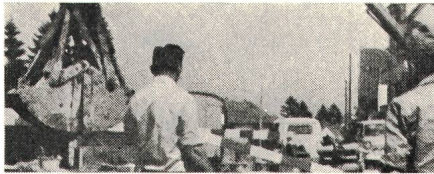


AG FÜR SYNTHETISCHE PRODUKTE  
Bahnhofstr. 30  
8022 Zürich  
Verkauf Elektro  
Tel. 01/27 21 34



## EINFÜHRUNGS- ROHRE (aus Asbestzement)

Wasserdichte Mauerdurchführung für SYMALEN-Kabelschutzrohre.



## SYMALEN- UND SYMADUR- ENDMUFFEN

Für saubere Rohr- Abschlüsse und Einführungen in Kabelschächte.



AG FÜR SYNTHETISCHE PRODUKTE  
Bahnhofstr. 30  
8022 Zürich  
Verkauf Elektro  
Tel. 01/27 21 34



AG FÜR SYNTHETISCHE PRODUKTE  
Bahnhofstr. 30  
8022 Zürich  
Verkauf Elektro  
Tel. 01/27 21 34

## AG FÜR SYNTHETISCHE PRODUKTE

Bahnhofstrasse 30  
8022 Zürich  
Verkauf Elektro  
Tel. 01/27 21 34



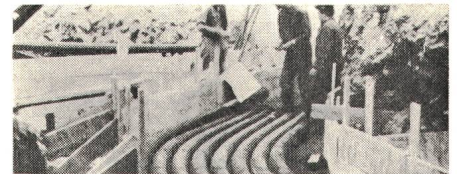
## ÜBERGANGSSTÜCKE MIT PROFIL- GUMMRINGEN

In kombinierten SYMALEN/SYMADUR-Kabelschutz-Rohr- anlagen als Verbindung der unterschiedlichen Rohr-Aussendurch- messer gleicher Nenn- weiten.

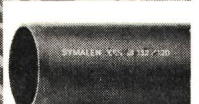


## ABSTANDHALTER

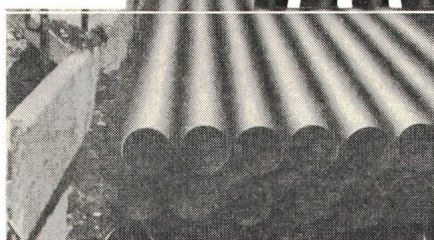
Für das Rohrleitungs- Blocksystem der NW 100 und 120. Gewährleistet gleich- bleibende Abstände zwischen den einzelnen SYMALEN- und SYMADUR-Kabelschutz- rohren.



SYMALEN das Kabelschutz- rohr mit den bewährten Eigenschaften.



AG FÜR SYNTHETISCHE PRODUKTE  
Bahnhofstr. 30  
8022 Zürich  
Verkauf Elektro  
Tel. 01/27 21 34



AG FÜR SYNTHETISCHE PRODUKTE  
Bahnhofstr. 30  
8022 Zürich  
Verkauf Elektro  
Tel. 01/27 21 34



AG FÜR SYNTHETISCHE PRODUKTE  
Bahnhofstr. 30  
8022 Zürich  
Verkauf Elektro  
Tel. 01/27 21 34





**Bon:**

Einsenden an  
Verzinkerei Zug AG, Postfach. 6301 Zug Telephone 042 3313 31

Ich wünsche eine gesamte Dokumentation  
 Ich wünsche kurzfristigen Vertreterbesuch

Name \_\_\_\_\_

Adresse \_\_\_\_\_

PLZ, Ort \_\_\_\_\_

24

# Qualität



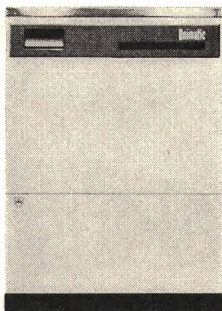
Aus Zug kommt... Automation in Küche und Waschküche. Fortschrittliches Haushalten mit modernen Apparaten. Zeit- und Kraftersparnis. Erleichterung und mehr Lebensfreude für die Hausfrau. Aus Zug

kommen Produkte, die zum Begriff geworden sind. Namen wie Unimatic und Adora. Aus Zug kommt... alles zur Rationalisierung des Waschtages – Waschautomaten für höchste Ansprüche, Waschautomaten für Waschküche und Etage, Wäschetrockner für rasches und schonendes Trocknen, Bügel-

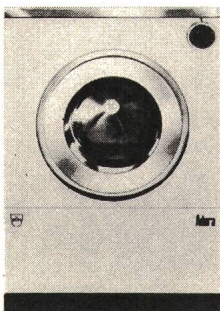
mangen für müheloses Glätten. Aus Zug kommt... vieles zur Vereinfachung der Küchenarbeit – Geschirrspülautomaten, freistehende und Einbaumodelle. Und für die Kleinküche platzsparende Tischgeschirrspüler mit erstaunlich grossem Fassungsvermögen und erstaunlich niedrigem Preis. Haushalthilfen, auf die jederzeit Verlass ist.

Denn aus Zug kommt... Sicherheit, Zuverlässigkeit, Qualität, Zuger Qualität.

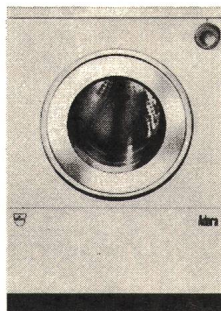
Verzinkerei Zug AG, 6301 Zug, Telephone 042 3313 31



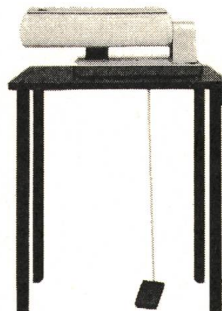
Vollautomatische Waschmaschinen Unimatic



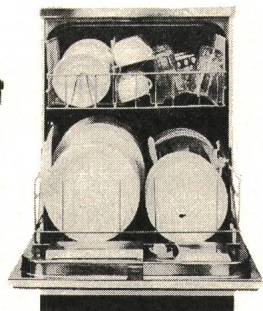
Vollautomatische Waschmaschinen Adora



Automatischer Wäschetrockner Adora



Haushalt-Bügelmange Adora

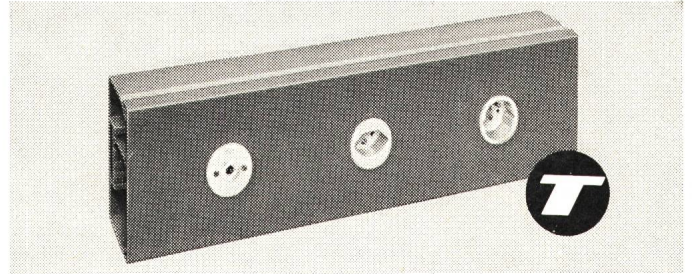


Vollautomatische Geschirrspüler Adora



# Jeder Betrieb will größer werden.

**Mit Tehalit-Elektro-Installationskanälen können Sie von Anfang an diesem Ziel in vollem Umfang Rechnung tragen.**



Tehalit-Installationskanäle sind die Lebensadern eines Betriebes.

Man sieht sie kaum (und was zu sehen ist, ist ästhetisch ansprechend).

Sie stören niemand, weil sie an jedem Platz zu verlegen sind und auch dort sehr wenig davon beanspruchen.

Man kann sie überall anzapfen, d. h. jede Art von Anschluß ist möglich.

Sie haben ein großes Fassungsvermögen mit Platzreserven für spätere Erweiterungen.

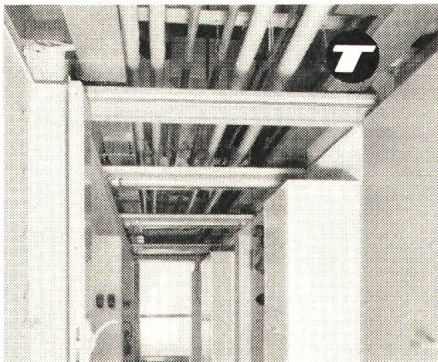
Sie ermöglichen eine getrennte Verlegung von Stark- und Schwachstromleitungen in einem Kanal.

Sie sind aus einem Material (PVC-hart), das gegen alle Einflüsse von außen, wie Säuren und andere Chemikalien, immun ist.

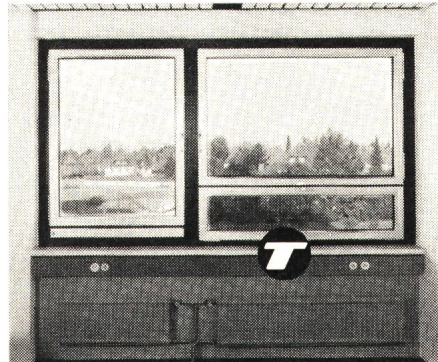
Sie sind einfach zu montieren und ersparen daher den kostspieligsten Aufwand: Teure Arbeitszeit.

Und: Sie kommen von Tehalit, einem Hersteller, der seine Produkte mit so viel Know-how und Gewissenhaftigkeit produziert, daß sie auch noch nach Jahrzehnten eine Empfehlung für ihn sind.

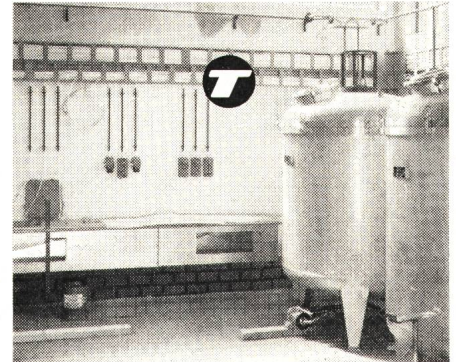
Das müßte eigentlich auch eine Empfehlung für einen Architekten sein, der weiß, daß nur gute Planung ihn weiterempfehl – und gute Planung ist zum Teil Auswahl von guten und richtigen Materialien.



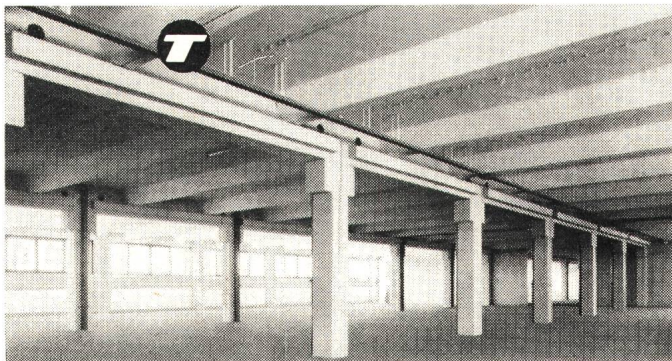
Zwischendecken-Installation in biolog. Institut



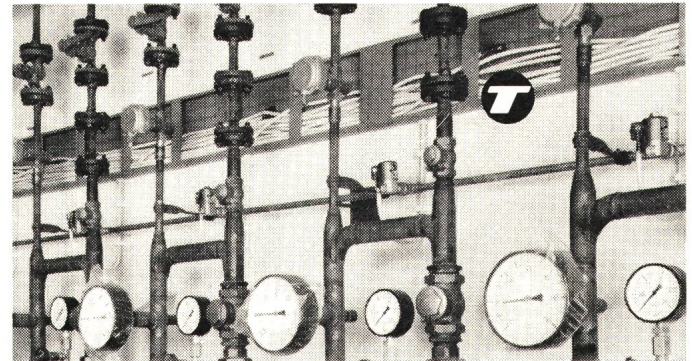
Fensterbank-Installation mit FB 60120



Leitungsführung in fotochemischem Betrieb



Großlager in Fertigbauweise, Deckenverlegung mit Aris



Elektro-Installation in Maschinenraum



**TEHALIT**

Generalvertretung für die Schweiz  
**Böni & Co. AG, 8500 Frauenfeld**  
 Telefon 054 71453/55 Telex 76307  
 Beziehbar auch im Fachgroßhandel  
 SEV-geprüft, PTT-bewilligt





# Warum heisst unser neues Rundsteuersystem DECABIT?

Weil jeder einzelne seiner Befehle durch einen Code aus 10 Bit charakterisiert ist.  
Die einwandfreie und schnelle Verarbeitung der Signale ist durch umfassende Anwendung der Elektronik sowohl in den Empfängern wie in der Sendeautomatik sichergestellt.

Die klassischen Rundsteuersysteme sind von der Elektromechanik geprägt und nützen deshalb die Möglichkeiten der Energieversorgungsnetze bezüglich Informationsübertragung nur teilweise aus. Der blosse Einsatz elektronischer Geräte würde an dieser Tatsache nichts ändern. Aus dieser Erkenntnis heraus taten wir einen weiteren Schritt und schufen ein vollständig neues System, das von Grund auf für die Elektronik konzipiert wurde.

Das ZELLWEGER-DECABIT-SYSTEM bietet folgende entscheidende Vorteile:

#### **Äusserst schnelle Durchgabe.**

Jeder einzelne der 100 Doppelbefehle des Grundsystems wird in 6,6 sec übertragen. In Not-situationen können mit Sammelbefehlen ganze Gruppen von 5, 10 oder 15 Befehlen in einem einzigen Durchlauf von 6,6 sec Dauer ein- oder ausgeschaltet werden.

#### **Unmittelbarer Zugriff.**

Die einzelnen Befehle müssen nicht in einer bestimmten Reihenfolge gesendet werden – jeder kann unmittelbar ausgelöst werden.

#### **Sichere Übertragung.**

Jedem Befehl sind 5 Impulse und 5 Impuls-lücken fest zugeordnet. Der Code hat deshalb Fehlererkennungs-Eigenschaften und schliesst Fehlschaltungen aus.

#### **Nahezu unbeschränkte Befehlszahl.**

Das Grundsystem umfasst 100 Doppelbefehle. Bei Bedarf kann diese Zahl dank Kombinationswahl bis zu einem theoretischen Maximum von 20000 Doppelbefehlen erhöht werden.

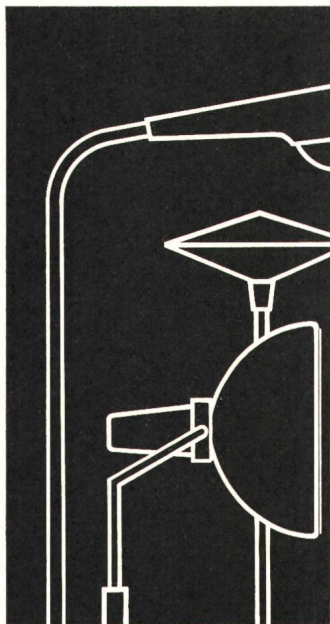
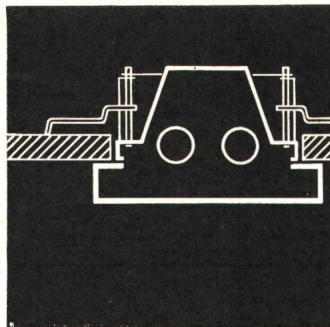
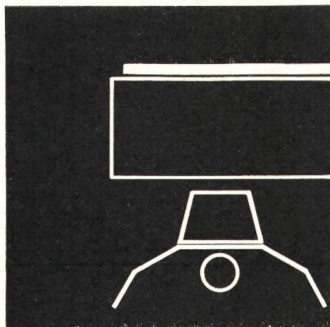
Trotz seiner vollständig neuen Konzeption ist das ZELLWEGER-Rundsteuersystem DECA-BIT auf einfache Weise mit dem bisherigen System kombinierbar.

*Zellweger*  
**USTER**

01.2.101-1D

Zellweger AG, Apparate- und Maschinenfabriken Uster  
CH-8610 Uster/Schweiz, Telefon 01/87 15 71





Mit dem neuen TULUX-  
Leuchtenprogramm  
lösen Sie

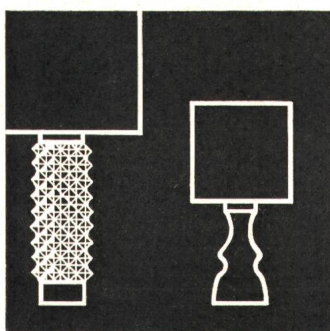
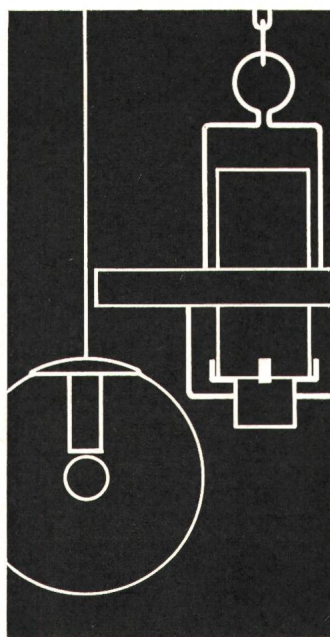
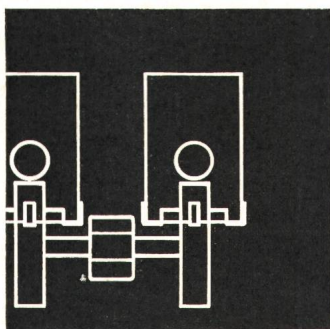
**auch  
Ihre  
Probleme**

Ein einziger  
Gesamtkatalog gibt  
Auskunft über sämtliche  
Fluoreszenz- und  
Glühlampenleuchten.  
Durch seine übersicht-  
liche und klare  
Darstellung ist er  
Ihnen eine wirksame  
Hilfe

**beim  
Planen  
und  
Projektieren**

**oder** dürfen wir Sie  
persönlich beraten?

Erfahrene und zuver-  
lässige Fachleute geben  
Ihnen gerne Auskunft.  
In unsern Ausstellungs-  
räumen können wir Ihnen  
unser ganzes Fabri-  
kationsprogramm zeigen.



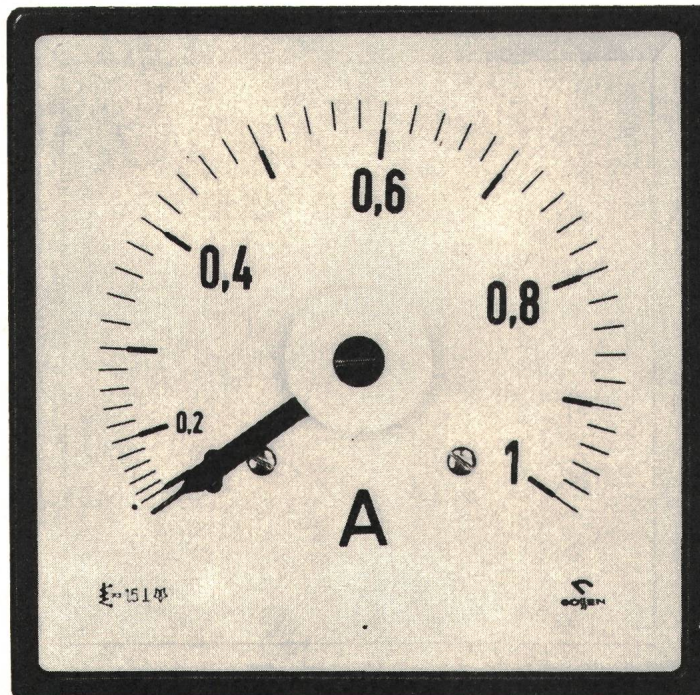
**tulux**

**TULUX AG**  
LEUCHTENFABRIK  
8856 TUGGEN SZ  
Telefon 055 8 72 72

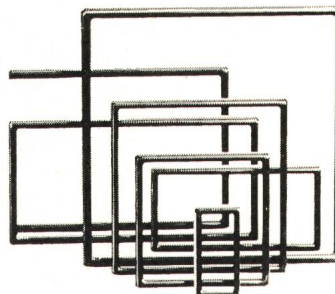
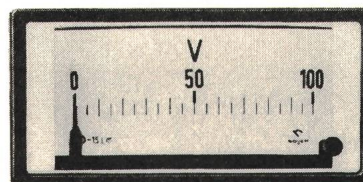


**GOSSEN** Schmalrahmen

(nach DIN 43718)



**formschön -  
modern**



quadratische  
und rechteckige  
Meßgeräte

Nenngrößen  
von 48x48 mm  
bis 144x144 mm  
und von 48x24 mm  
bis 192x96 mm



**ULRICH MATTER AG. 5610 WOHLN**

Elektr. Mess- und Regeltechnik  
Telefon (057) 61454 / 62834





## *Prenez contact...*

Notre production de contacts électriques est constamment adaptée aux besoins nouveaux de l'industrie. La grande variété de pièces disponibles, différentes par leurs formes, leurs dimensions et par les métaux précieux utilisés, permet de les adapter judicieusement à toutes les conditions de circuits électriques. Nos installations d'affinage électrolytique et de fonte à haute fréquence sous vide garantissent pour cette fabrication de métaux une grande pureté.

Nos contacts massifs en métaux précieux purs ou alliés, par exemple sous forme d'argent-palladium, argent-or, platine-iridium, palladium-ruthénium, répondent aux plus hautes exigences thermiques et mécaniques. Si les contact-rivets de faible dimen-

sion sont faits de métaux massifs, nous utilisons aussi, pour les contacts de plus grande dimension, des bi-métaux plaqués, permettant une sensible économie du métal précieux.

*Soudure d'argent, fils de résistance pour corps de chauffe en métaux précieux, couples thermiques en platine/platine-rhodié. Prenez contact avec:*



Métaux Précieux SA, 2, avenue du Vignoble,  
Succursales: Métaux Précieux SA, 7, bd du Théâtre,  
Métaux Précieux SA, Löwenstr. 17,

Tél. 038 / 25 72 31  
Tél. 022 / 25 63 48  
Tél. 01 / 25 87 37

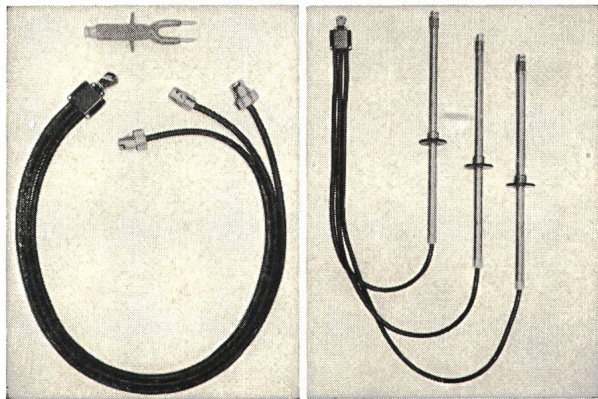
2000 Neuchâtel  
1211 Genève  
8001 Zürich



# Erdungs- und Kurzschliessgarnituren

für Hoch- und Niederspannungs-Anlagen

⊕ Patent / SEV geprüft



Verlangen Sie unsern reich illustrierten Katalog mit Anwendungsbeispielen

# Nyffenegger & Co. AG

Armaturenfabrik

Metallgiesserei

## 8050 Zürich-Oerlikon

Birchstrasse 108

Tel. (051) 46 64 77



Generalvertretung für die Schweiz:

## Glomar AG Goldach

Elektrizitätswerk- und Industriebedarf,  
9403 Goldach, Tel. (071) 41 70 70

# DUAX P 28

# der leichteste elektro-pneumatische Bohrhammer

# nur 3,9kg



Wartungsfrei durch vollautomatische Schmierung, Sicherheitskupplung  
Bohren 6-30 mm  
Dosensenken 66 mm Ø  
Spitzen  
Maschinelles Setzen von Selbstbohr-Dübeln

DUAX-Produktionsprogramm:

elektrische Hand- und Schlag-Bohrmaschinen  
Tischbohrständer  
Winkelschleifer  
Bohrhämmer, elektro-pneumatisch mit und ohne Bohrmehlabsaugung



**KARL MEIERHOFER AG**  
DUAX-Generalvertretung  
5102 Ruppertswil, 064 47 26 55

Verkauf durch den Fachhandel

1-Tage-Reparatur-Service

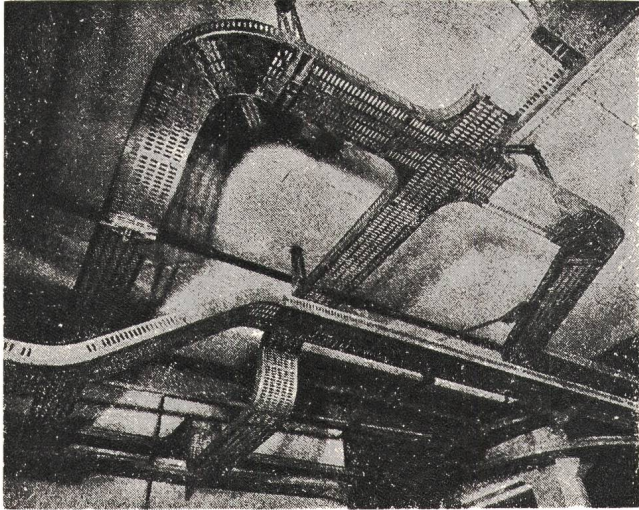


# HEER

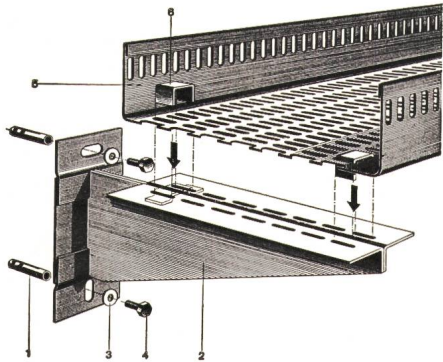
## Kanal

für elektrische Kabel

patentiert



Neuartige, verstellbare, zentrale Decken-Aufhängung. Kein Einfädeln mehr. Die Kabel werden gestreckt eingelegt, da keine seitlichen, störenden Aufhängungen. Keine Spezialwerkzeuge nötig. Stark verkürzte Montagezeiten auch mit ungelernem Personal.



Decken- und Wandbefestigungen sind normalisiert. 5 HEER Kanalbreiten: 140, 210, 280, 350 und 420 mm. Dazu passende Zubehörteile: Horizontale und vertikale Bogenstücke, T-Stücke, +-Stücke, Reduktions- und Abzweigstücke usw.

**Einige Referenzen:** Ciba-Geigy-Werke AG, Schweizerhalle – F. Hoffmann-La Roche & Co. AG, Basel und Sisseln – NOK – SBB-Werkstätten Olten, Hägendorf und Yverdon – Emser-Werke AG, Domat – Dätwyler AG, Altdorf – VOLG, Winterthur – Ciba-Geigy-Werke AG, Basel und Monthey – Saurer AG, Arbon – Gebr. Sulzer AG, Winterthur – ETH-Neubauten Hönggerberg, Zürich – Neubau Fernsehstudio Zürich-Seebach – Höhere Technische Lehranstalt, Windisch – Kieswerke Hüntwangen und Wil bei Rafz ZH – EW der Städte Basel, Bern, Winterthur u. a. m.



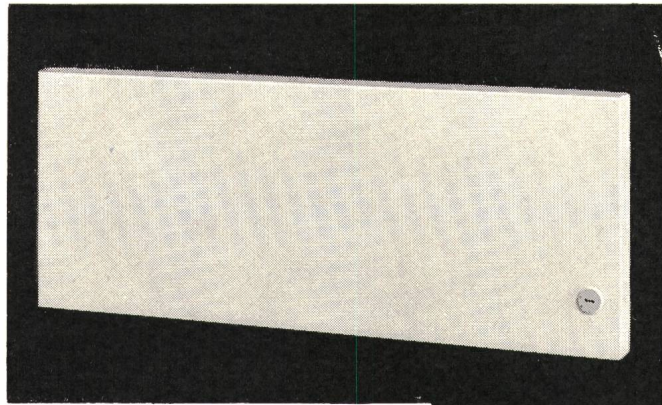
**H. Heer & Co. 4600 Olten**

Industriestrasse 28

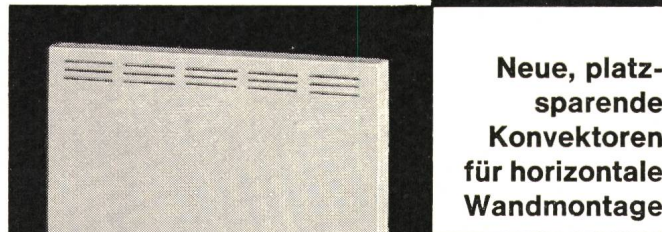
**Tel. 062 211 633**

Individuell – Leistungsfähig – Seit 1875

MUBA 1972 Halle 5, Stand 525, Lochbleche und Streckmetall  
Halle 22, Stand 465, Kabelkanäle HEER



**Moderne, elegante  
Niedertemperatur-  
Strahlungsheizkörper.  
Höchster Heizkomfort,  
einfachste Montage**



**Neue, platz-  
sparende  
Konvektoren  
für horizontale  
Wandmontage**



**Praktische  
Konvektoren  
für vertikale  
Montage**

**Elektrische  
Heizungen seit  
über 40 Jahren**

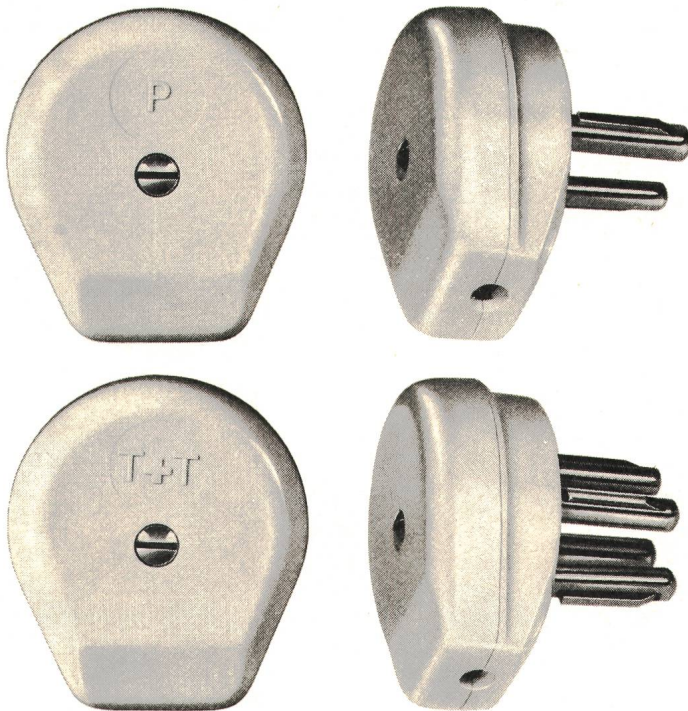
**Accum**

**Accum AG  
8625  
Gossau ZH**

051 - 78 64 52

MUBA: Halle 13, Stand 355



**MAAG****Telefon-Winkelstecker T+T, 2- und 4polig**

*So klein  
ist der neue Telefon-Winkelstecker!*

Klare Formgebung – fest einmontierte Zugentlastungsbride  
– bewährte Maag-Federkontaktstiften sind weitere Pluspunkte

Nr. 2310/2–61 weiss (P)

Nr. 2310/2–65 grau (P)

Nr. 2310/4–61 weiss (P)

Nr. 2310/4–65 grau (P)

Deckel mit «P»-Zeichen für Grossisten und Installateure.

Ab Lager lieferbar.

PTT-geprüft, ⚡ Mod. dep.

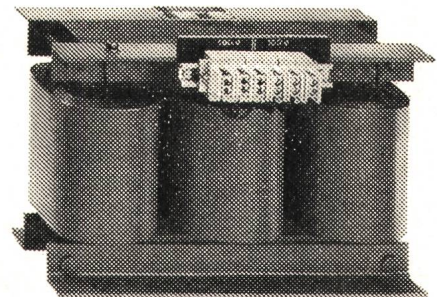
◀ Originalgrössen

AG Gottfried Maag, Fabrik elektr. Apparate, Zürich - Frauenfeld, Telefon 01 / 25 79 27

# Die Leistungs-Garantie...



1 Phasen-Transformatoren  
3 Phasen-Transformatoren  
Regulier-Transformatoren  
Drosseln



...ein  
**Transformator von**  
**LAPP AG**

Ringstrasse 14 8600 Dübendorf Tel. 01 89 46 66



# Kabel und Drähte für Freileitungen

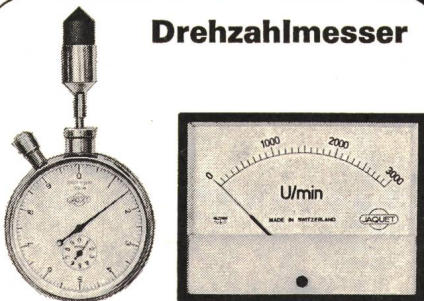
in Kupfer, Bronze  
Copperweld-Selwe (kupferplättierter Stahl)  
Alumoweld-Selwe  
(aluminiumplättierter Stahl)  
Aluminium, Stahl-Aluminium, Aldrey

# Profildraht für Fahrleitungen in Kupfer

## SELVE & CO. 3601 THUN

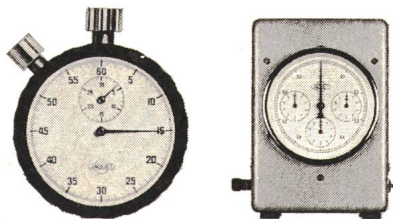
Telefon (033) 2 38 21 Telex 32 503 selve CH

### Drehzahlmesser



Handdrehzahlmesser  
Mechanische und elektronische  
Tachometer, analog und digital  
Drehzahlüberwachungsgeräte.

### Stoppuhren



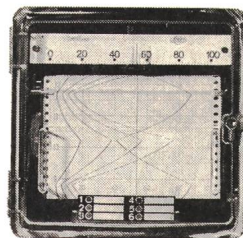
Taschen- und Handstoppuhren  
Elektro-Stoppuhren  
Tisch- und Einbaumodelle  
Synchron-Stoppuhren

### Digital- Betriebsmessgeräte



Digitalvoltmeter  
Digitalampèremeter  
Digitalthermometer  
Digitaltachometer

### Registrierapparate



Kompensationsschreiber  
Linienschreiber  
Punktschreiber



Mechanische  
und  
elektronische  
Betriebs-  
messgeräte

JAQUET AG  
CH - 4009 BASEL  
Thannerstrasse 15  
Tel. 061 - 383987  
Telex 63 259

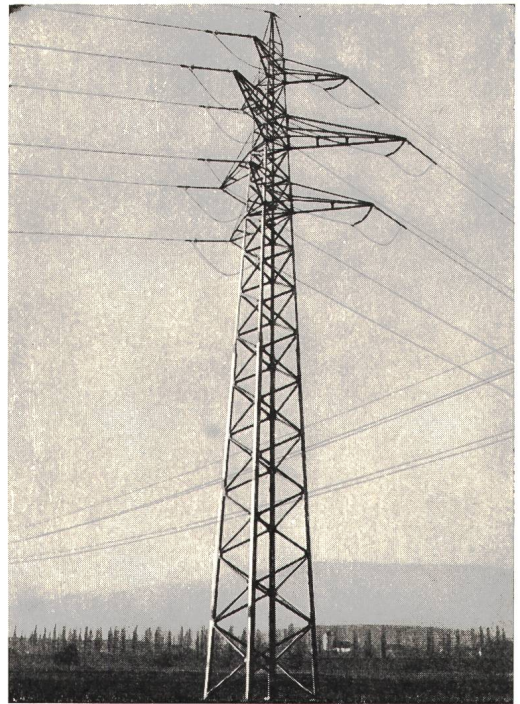


# Hans Wettstein

Elektrische Unternehmungen

## Balsthal

Telephon (062) 71 37 25



Freileitungen und Kabelanlagen  
Trafo-Stationen und -Schaltanlagen  
für Hoch- und Niederspannung  
Ingenieurbureau

Spezialfabrik für  
**Registrierpapiere**  
**Registriertinten**  
**Wachsschichtpapiere**

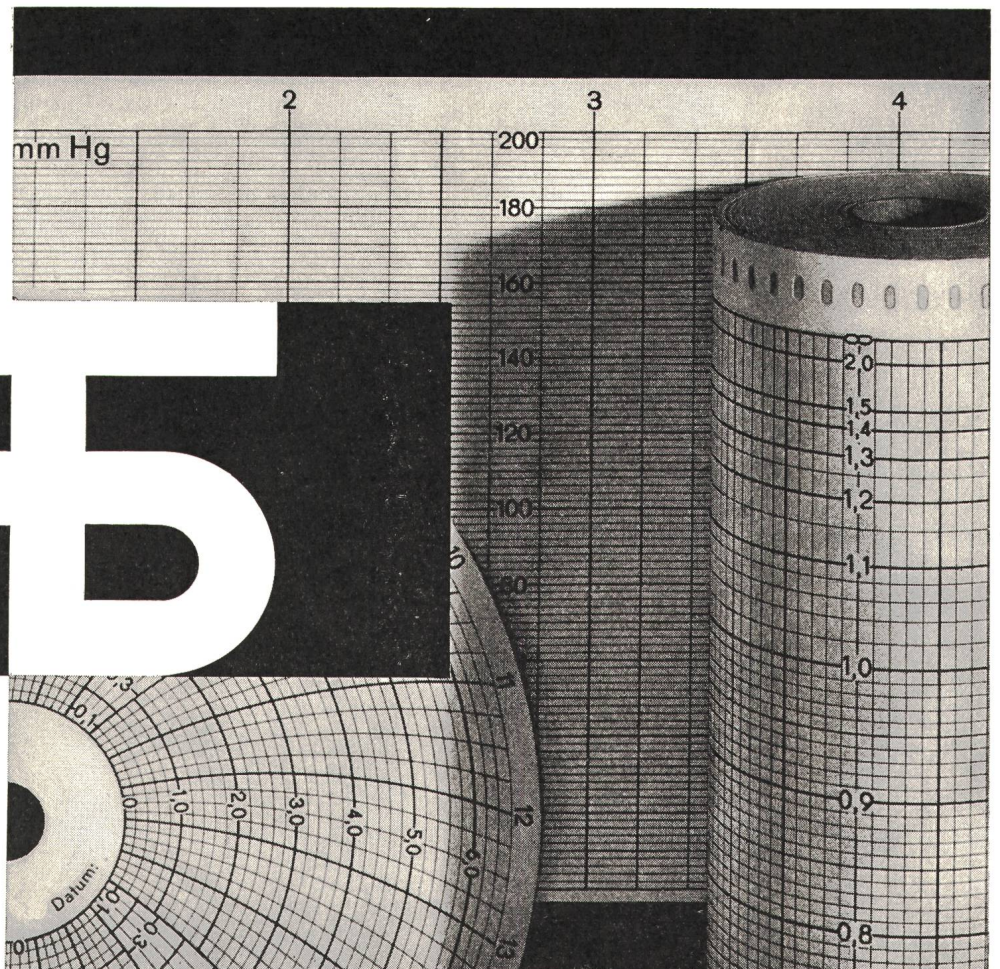
Zu allen schreibenden  
Instrumenten



### DIAGRAMMA

Oskar Treyer, Dietikon  
Tel. 01 / 88 84 83

**MUBA: Halle 5, Stand 203**  
Tel. 061 / 42 36 41





**Speziell gebaut für  
Prozess-Steuerungen,  
History Recording,  
Langzeit-  
Überwachungen usw.**



**MEMO-LOOP**  
ist ein einfaches, robustes  
Endlos-Magnetbandgerät von Philips  
für die ununterbrochene Registrierung  
einer Anzahl Signale.  
Diese können – je  
nach Problemstellung – zeitlich ver-  
zögert wiedergegeben werden. Dank  
einem Minimum von beweglichen  
Teilen arbeitet das Gerät während  
Monaten kontinuierlich und unbeauf-  
sichtigt.  
Bitte verlangen Sie nähere Auskünfte  
und Unterlagen.

Philips AG  
Abteilung AVT  
Postfach  
8027 Zürich

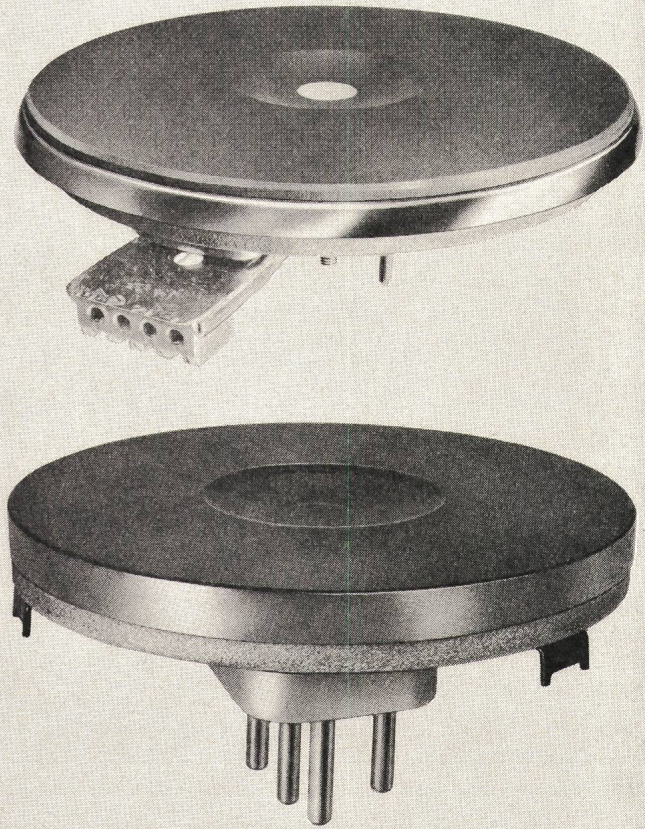


**PHILIPS**



**Max Bertschinger + Co. AG**  
Fabrik elektrotherm. Apparate  
5600 Lenzburg, Tel. 064 51 3712

**präsentiert:**



**Elektrische  
Kochplatten**



**für jeden Herd  
die richtige Kochplatte**

Seit Jahrzehnten führend im Bau von Koch-  
platten.  
Die sprichwörtliche MLB-Qualität schafft zufriede-  
nene Kunden.



**Gratis**

Wir wünschen unverbindlich Prospekte über

- Elektr. Kochplatten MLB
- Ihr gesamtes Fabrikationsprogramm

Adresse:

\_\_\_\_\_  
\_\_\_\_\_  
\_\_\_\_\_

SEV

**50 Jahre** 1922



1972 **Erfahrung**



# SCHENKEL AG

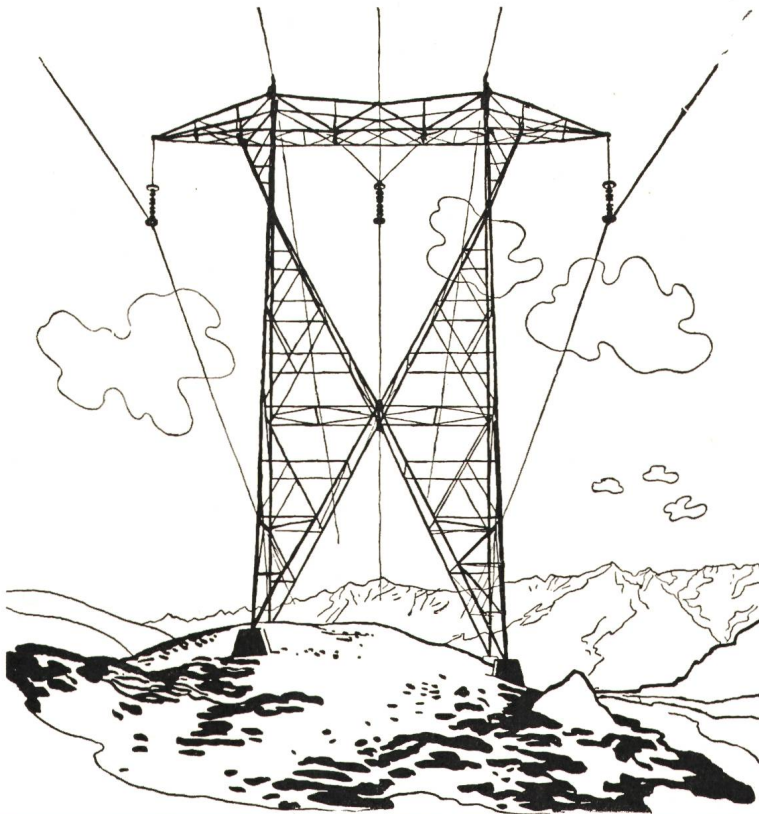
vormals O. Bürgi & Cie. AG

## Zürich 3

Birmensdorferstr. 197  
Tel. (01) 35 29 64

## Lausanne-Pully

Chemin des Plateires 22  
Tél. (021) 28 33 34



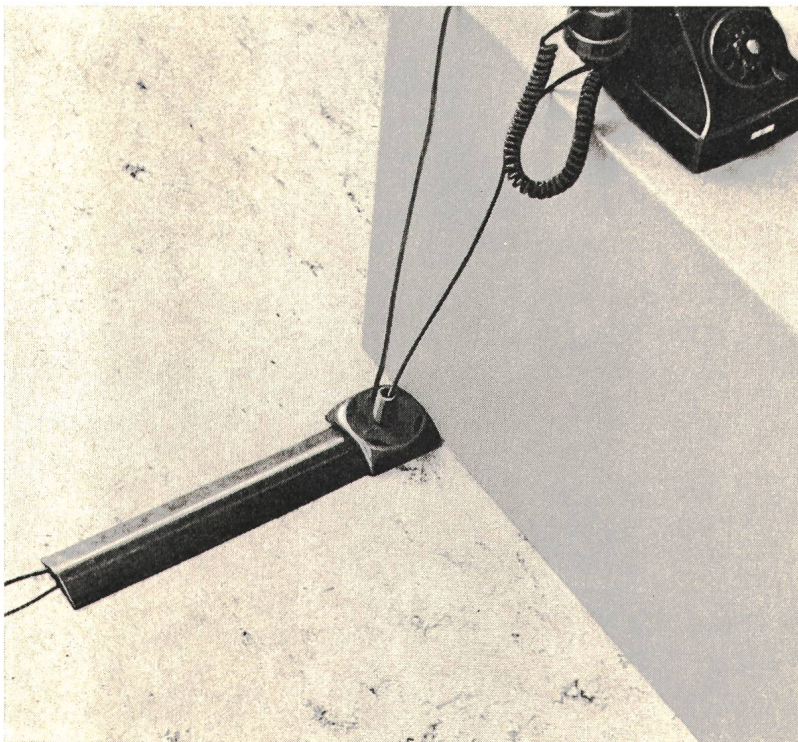
## Elektro-, Hoch- und Tiefbau-Unternehmungen Beratungen, Projekte

### Spezialitäten:

- Höchstspannungsleitungen
- Verteilnetze jeder Art
- Transformatorstationen
- Bahn-Fahrleitungen

## Flexiduct-

## Gummiboden- leisten



SEV-geprüft  
PTT-zugelassen

jetzt auch für die  
gleichzeitige Durch-  
führung von PTT-  
Schnüren wie von Stark-  
stromleitungen. Neuer  
Spezialsteigfitting.

Mit Spezialzement auf  
den Boden geklebt  
(Parkett, Beton, Inlaid  
usw.), ist Flexiduct der  
ideale, stolpersichere  
Schutz von ortsverän-  
derlichen Leitungen  
und kann jederzeit,  
ohne Beschädigungen  
zu verursachen, wie-  
der entfernt werden.  
Verlangen Sie Pro-  
spekt und Montagean-  
leitung bei uns oder  
bei den Elektro-Gros-  
sisten!



**Ericsson**

**Ericsson AG**

Ueberlandstrasse 436  
Postfach

8061 Zürich  
Telefon 051/41 66 06



# -80°C + 125°C

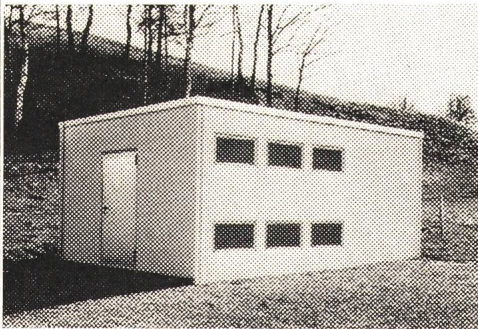
Condensateurs au tantale  
à électrolyte solide  
selon normes MIL-C-26655

Tantal-Kondensatoren  
mit festem Elektrolyt  
gemäss MIL-C-26655 Vorschriften

**LECLANCHÉ S.A.**  
YVERDON  
SUISSE

Téléphone (024) 2 47 21 - Telex 24 493

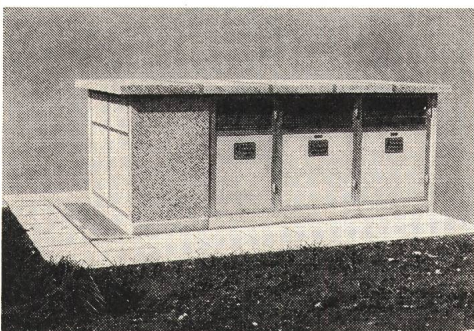
## RUTSCHMANN



Typ IBC

**RUTSCHMANN** plant und baut wartungsfreie  
**Transformatorstationen** in Beton.

Die Typenreihe der Vorfabrikation reicht von der  
komfortablen Hauptstation bis zum kompakten  
Satelliten.



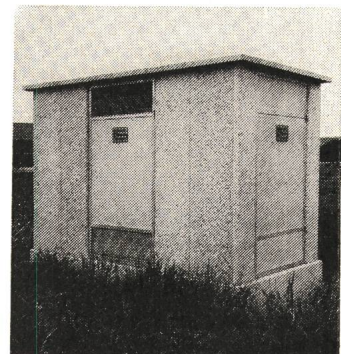
Typ TCK

**RUTSCHMANN AG**

Starkstromanlagen

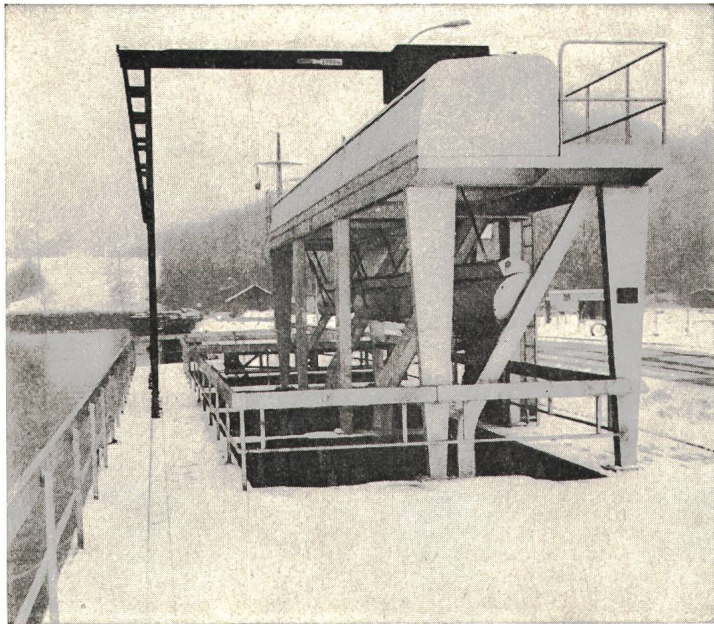
**8627 Grüningen ZH**

Tel. (01) 78 71 56



Typ TCN





Kühlwasserfassungen der Atomkraftwerke Beznau I und II.  
Je 3 Rechen und automatische, stationäre Rechen-Reinigungsmaschinen.

**Ateliers de Constructions  
Jonneret S. A.**  
1211 Genève 8

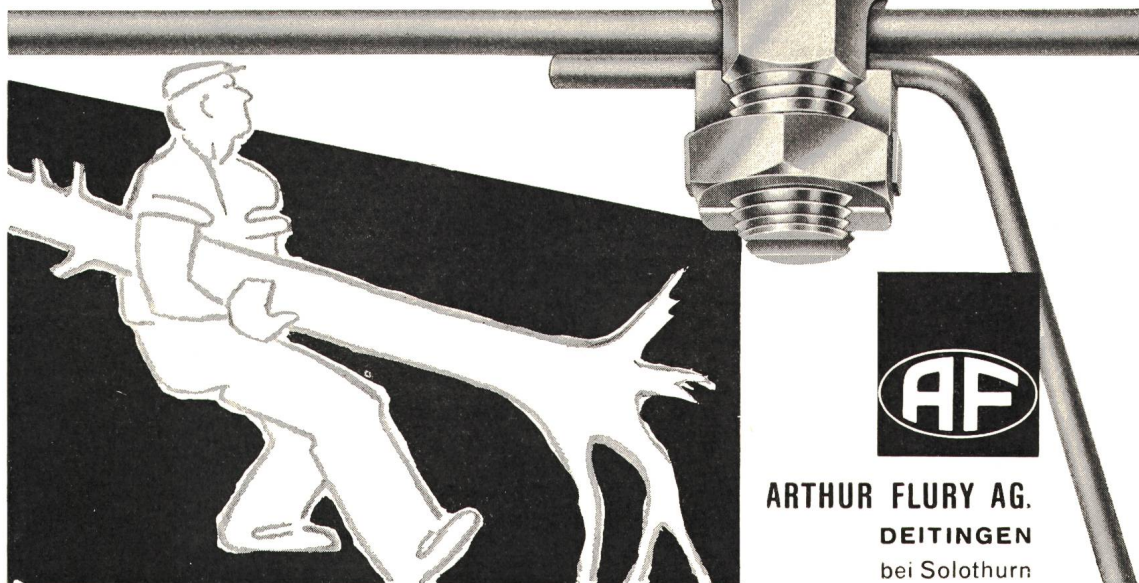
**Rechen- und  
Rechenreinigungsmaschinen**  
für sämtliche Wasserfassungen von  
Kraftwerken, Pumpstationen,  
Abwasserkläranlagen usw.

**Wasserflächen-Reinigungsschiffe**  
für Seen, Staugebiete und dgl.

## Freileitungsmonteuere sind starke Männer!

Wenn's sein müßte, könnten sie womöglich Bäume ausreißen. Hier die Klemme, die auch dem starken Manne widersteht.

**Die Abzweigungsklemme SERRODUR**  
besteht aus hochqualitativen Bronzen und ist das  
Resultat unserer langjährigen Erfahrungen in der  
Fabrikation von Freileitungsarmaturen.







**MUBA**

15.–25. April 1972

Halle 22  
Untergeschoss  
Stand 363

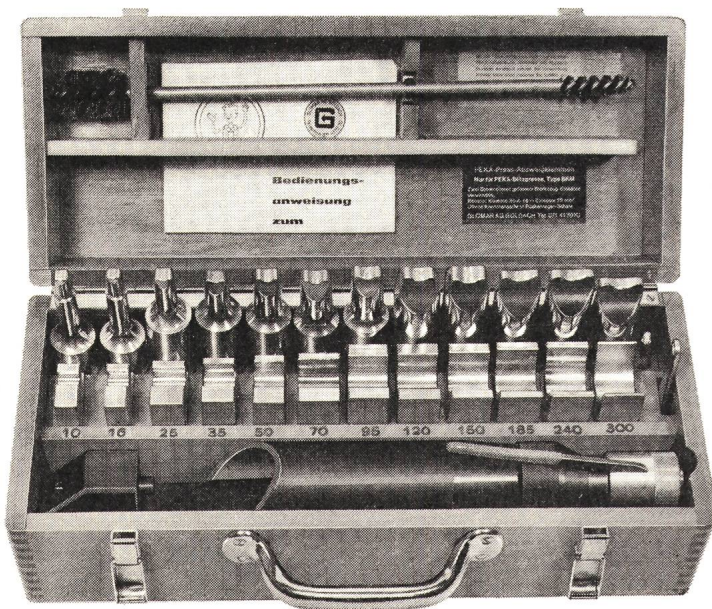
Standtelefon 061 / 25 38 00

Wir werden uns sehr freuen, auch Sie  
an unserem Stand begrüßen zu dürfen

# OTTO FISCHER AG

Elektrotechnische Artikel en gros, Zürich  
Sihlquai 125 Postfach 8023 Zürich Telex 54 763

☎ 01/42 33 11  
☎ 01/44 35 88



Der **„Hilfsmonteur“**  
für Ihre Verkabelungen  
von 10–300 mm<sup>2</sup>

Sein grösserer Bruder kommt  
kostenlos zu Hilfe für Kabel  
von 400–625 mm<sup>2</sup>

Verlangen Sie Demonstration  
und unverbindliche Probelieferung

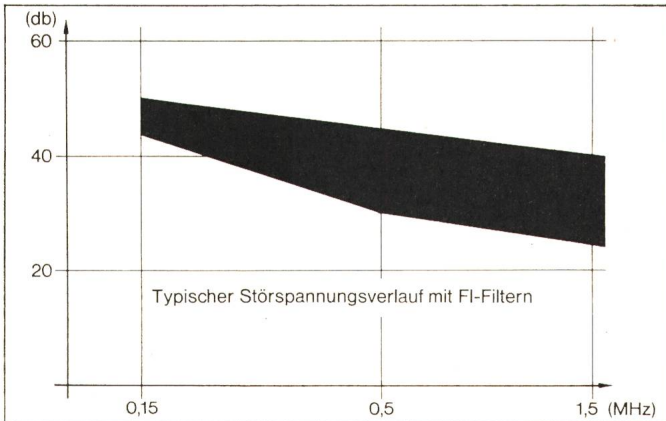
Besuchen Sie uns an der Schweizer Mustermesse in Basel vom 15.–25. April.  
Wir zeigen an unserem Stand 461 in Halle 22 erstmals interessante Neuheiten, die einem echten  
Bedürfnis entsprechen.

**Glomar AG, Elektrizitätswerkbedarf, Goldach, Telefon 071 / 41 70 70**



# SCHAFFNER

## Entstörfilter für Geräte mit Thyristoren und Triacs



- ▶ **Vergossene Filtereinheiten mit fertig geschalteten Drosseln, Kondensatoren und Ableitwiderstand zum Einbau in bestehende Schaltungen.**
- ▶ **Anschlüsse steckbar mittels «Fast-on»-Steckern, z. T. für gedruckte Schaltungen.**
- ▶ **Schaffner-Entstörfilter entsprechen den Forderungen von SEV, VDE, CISPR, ORTF etc.**
- ▶ **Alle verwendeten Kondensatoren tragen das SEV-Störschutzzeichen.**

Produktionsspektrum:

Allg. Anwendungen		
Typ	Strom (A)	Abmessungen (mm)
FI-2/9	2	32 x 24 x 30
FI-3/10	3	40 x 30 x 30
FI-6/11	6	49 x 35 x 34
FI-8/21	8	75 x 47 x 51
FI-12/12	12	95 x 60 x 65
FI-15/22	15	95 x 60 x 65
Für Motorsteuerungen etc.		
FI-2-301	2	110 x 47 x 25
FI-3-302	3	75 x 47 x 51

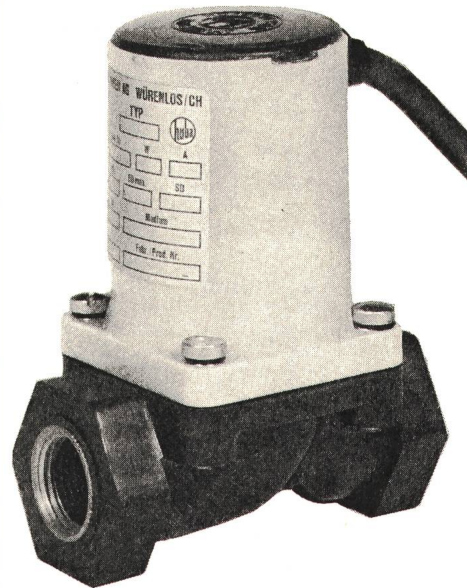
Weitere Typen für industriellen Entstörgrad sind in gleicher Ausführung lieferbar.

- ▶ **Verlangen Sie unseren Filterkatalog**

# FABRIMEX

Fabrimex AG - Kirchenweg 5 - 8032 Zürich - Tel. 051/47 06 70

## Ein Dosierventil für ausgefallene Medien



Dosierventil Typ AV2E  
NW R 3/8" 220 V/50 Hz  
Ventilsitzdurchmesser  
2-11 mm

**Unser Ventilprogramm**  
Einlassventile 3/8",  
1/2" bis 2 1/2"  
(mit und ohne Filter)  
Auslaufventile von  
1 mm φ bis 10 mm φ  
Ablassventile 1 1/2"  
Mischventile  
elektromagnetisch  
Vollautomatische  
Radiatoren-Ventile  
mit Raumfühler

Bitte verlangen Sie unsere Prospektunterlagen und Preislisten.

## J. HUBER + CIE. AG

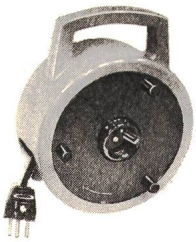
8116 Würenlos AG, Telefon (056) 74 17 40

**Der MZR Münzschalter kassiert automatisch an Waschanlagen an Spielanlagen usw. für 1 bis 12 Perioden pro Stunde je einen 20er, 50er oder Fränker Rymann AG Apparatfabrik 5502 Hunzenschwil 064 47 22 63**

**SEV-geprüft**

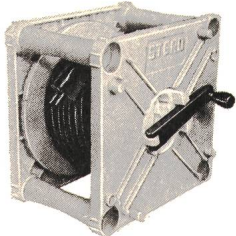


# STERO-KABELROLLEN



## STERO-HW

10 m Td 3×1 □  
10 m Gd 3×1 □  
15 m Td 3×1 □



## STERO-NR

(Normalausführung)

25, 33 und 50 m Td/Gd  
3×1 oder 3×1,5 □



## STERO-DK

(mit Drehkupplung)

25, 33 und 50 m Td/Gd  
3×1 oder 3×1,5 □

Von Ihrem Grossisten oder direkt  
ab Lager, Tel. 056 / 74 15 15

**A. Steffen AG** Elektrohandel 8116 Würenlos

Solche Unfälle können  
vermieden  
werden!

Wenn Sie den Stecker Ihrer ungeerdeten Apparate-Zuleitung mit der Kupplung des Verlängerungskabels verbinden, und diese Teile in diesem Stecker-Etui schützen, dann ist die Gefahr behoben, dass Ihr Kind versucht, den Stecker von der Kupplung zu lösen und dadurch mit den stromführenden blanken Teilen in Berührung kommen könnte. Dieses Stecker-Etui ist aus weichem Plastic-Material hergestellt und nur mittels einem Geldstück oder einem Schraubenzieher zu öffnen.

Verpackt in Verkaufskartons  
zu 50 Stück

Verkauf nur durch  
Grossisten



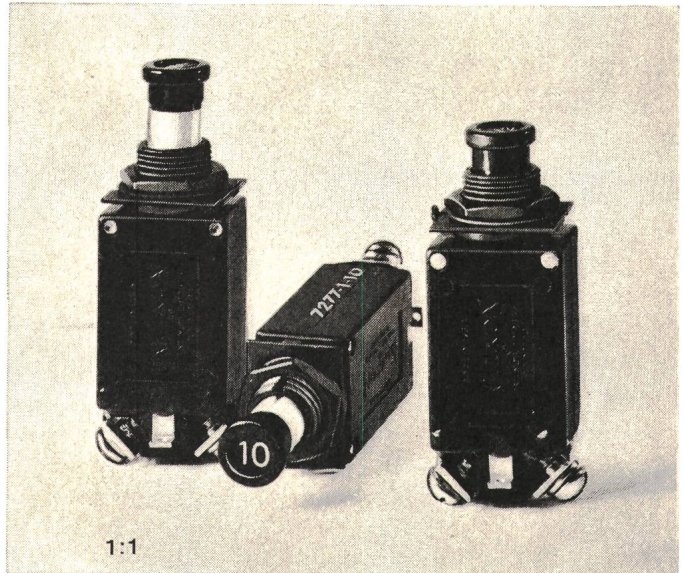
PAT. ang.

**JENNI + CO**  
8152 GLATTBRUGG  
TEL. 051 / 83 62 22



**KLIXON**<sup>®</sup>

# Überstromautomaten



1:1

- thermische Auslösung
- enge Toleranzen
- hohe Abschaltleistung
- kleine Einbaumasse

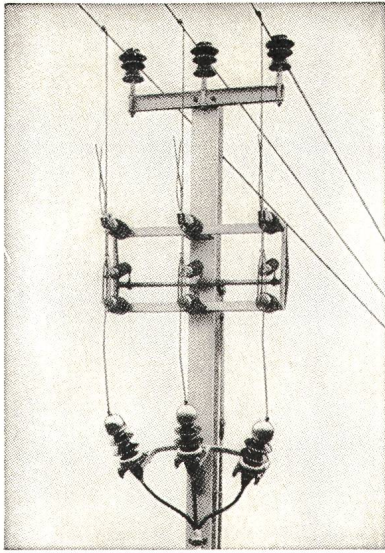
Typ	Nennstrom	Spannung	Abschaltleistung
7277-1- 0,5	0,5 A	} 28 V = 120 V ~	für 28 V = 0,5 A bis 10 A 2000 A
7277-1- 0,75	0,75 A		
7277-1- 1	1 A		
7277-1- 1,5	1,5 A		für 120 V ~ 0,5 A bis 5 A 800 A 7,5 A bis 10 A 500 A
7277-1- 2	2 A		
7277-1- 2,5	2,5 A		
7277-1- 3	3 A		
7277-1- 4	4 A		
7277-1- 5	5 A		
7277-1- 7,5	7,5 A		
7277-1-10	10 A		

- Muster ab Lager Zürich
- Verlangen Sie Angebote und Datenblätter

**FABRIMEX**

Fabrimex AG · Kirchenweg 5 · 8032 Zürich · Tel. 01/47 06 70





Freileitungsabzweigschalter 24 kV, 400 A.

Kennen Sie den

## Freileitungsabzweigschalter

(siehe Abbildung) und unsere übrigen

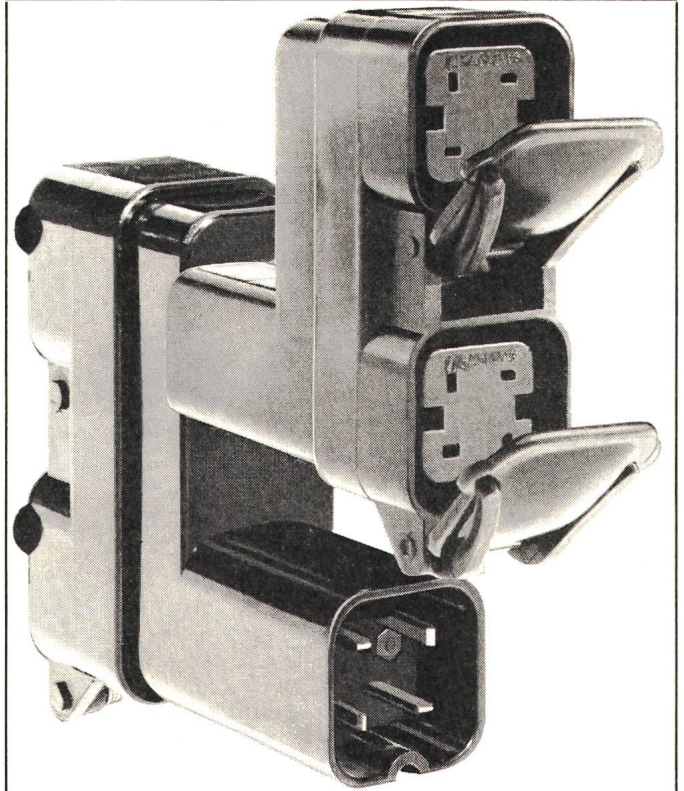
## Freileitungs-Mastschalter?

Wir liefern dieselben und beraten Sie gerne

*Alpha A.G. Nidau*

2560 Nidau (Biel) Telefon (032) 2 46 92

*Alpha  
Nidau*



**F. BAILLO S.A. NEUCHATEL**

Tél. (038) 25 8117

Quai Suchard 2

Demandez notre catalogue

**Likon**

## roto-roster

+ Patent und ausländ. Patente

**MUBA:** Halle 13, Stand 215  
Halle 22, Stand 463

Ein Toaster der völlig gleichmässigen Toast erzeugt und die Toaststücke automatisch laufend zur Kontrolle vorlegt.

Ein Toaster auf dem ohne Umstellung Spiegelei mit oder ohne Schinken, Bratwurst und alle anderen Fleischstücke auf dem Teller zubereitet werden können.

Ein Toaster auf dem Sie unter anderem ebensogut Ramequins und Fruchtekuchen zubereiten, wie Raclette, Käseschnitten, und zwar in 3—6 Minuten.



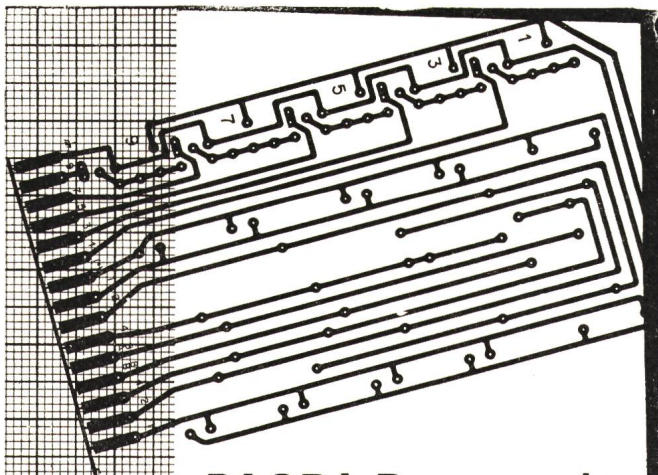
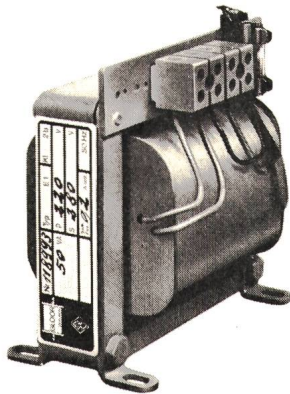
FABRIK FÜR ELEKTROTHERMISCHE APPARATE  
PAUL LÜSCHER, CH 2575 TÄUFFELEN  
Ø (032) 8615 45 Telex 343 24





Hans Gloor  
 Fabrik elektrischer Apparate  
 Baumackerstrasse 45 / 8050 Zürich  
 Telefon 051-46 83 50

## Einbau- Transformatoren 2-2000 VA



## PAGRA Rasterpapier Papier quadrillé

Masshaltige Zeichnungsträger mit Präzisionsrasteraufdruck für Originalzeichnungen von gedruckten Schaltungen.

Supports à dessiner stables en dimensions quadrillés pour dessins originaux de haute précision de circuits imprimés.

Hersteller Fabricant  
**Rudolf Elsaesser**  
 Fabrikation kartographischer Papiere  
 3422 Kirchberg BE, Schweiz  
 Tel. (034) 3 12 53

# AEG für alle Heizprobleme



Durchlauferhitzer für Schwimmbadbeheizung

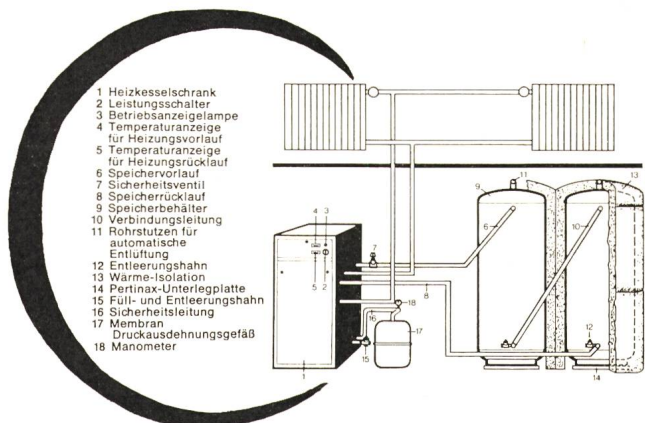


... damit Sie modernen Leuten ein modernes Heizsystem anbieten können. Auch hier gilt unser Motto: nur Apparate zu bauen, damit hat sich die AEG noch nie zufrieden gegeben — wir bauen Geräte, die verwöhnen.

Vom einfachen Wärmespeicher mit Handsteuerung über AEG-Wärmespeicheranlagen mit der vollautomatischen Auflade-Steuerung AEG-ELFAMATIK zur Warmwasser-Zentralheizung, der Fussbodenheizung, der Klimatisierung und der Schwimmbadbeheizung — stets bietet die AEG ein sauberes, problemloses, bequemes und wirtschaftliches Heizen mit billigem Nachtstrom.

Ob Neubau, Altbau oder Modernisierung einer bereits bestehenden Zentralheizung — die AEG hat — dank ihrer jahrzehntelangen Erfahrung — die optimale Lösung bereit.

Rufen Sie uns an. Unsere Heizungsfachleute beraten Sie jederzeit gerne.



- 1 Heizkesselschrank
- 2 Leistungsschalter
- 3 Betriebsanzeigelampe
- 4 Temperaturanzeige für Heizungsanlauf
- 5 Temperaturanzeige für Heizungsrücklauf
- 6 Speichervorlauf
- 7 Sicherheitsventil
- 8 Speicherrücklauf
- 9 Speicherbehälter
- 10 Verbindungsleitung
- 11 Rohrstützen für automatische Entlüftung
- 12 Entleerungshahn
- 13 Wärme-Isolation
- 14 Perlinox-Unterlegplatte
- 15 Füll- und Entleerungshahn
- 16 Sicherheitsleitung
- 17 Membran
- 18 Druckausdehnungsgefäß
- 19 Manometer

H. P. KOCH AG Höggerstrasse 117 8037 Zürich  
 AEG-Alleinvertretung für Haushaltapparate Tel. 01 / 44 55 00



**SANTIS**  
**BATTERIEN**  
 für Ihre Taschenlampe, für  
 Ihren Transistor, für Ihren  
 Recorder, für Ihre Spiel-  
 zeuge, für Ihren Rasierer,  
 für Ihre Kamera, für Ihr  
 Hobby, für, für, für, . . .  
**BATTERIEN**  
**SANTIS**

Santis Batteriefabrik J. Göldi 9464 Rüthi SG Telefon 071/791212

**MILLIONEN**

**metal**  
**cal.**

022-41 17 20  
 051-47 16 94

**SCHILDER**

équipement  
 autonome  
 d'éclairage



**MOBEL**

Netzunabhängige  
 Beleuchtungsanlage

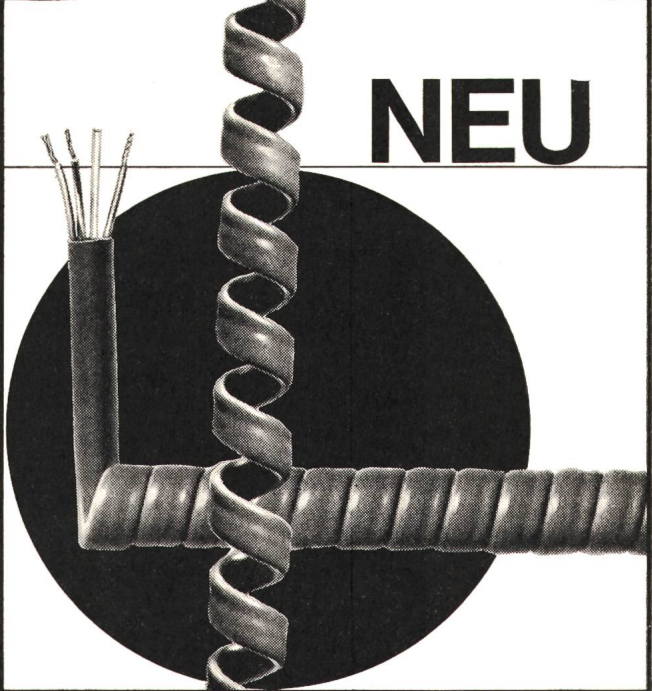


Vente par - Verkauf durch

**SWISEL**

8, rue Dassier Genève  
 tél. 022/45 03 50

**NEU**



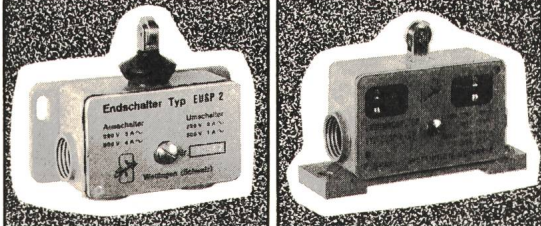
Elastische ETIRO-Kabel in  
 Vollplastik –  
 Ausführung mit und ohne  
 abgeschirmten Leitern

**HOWAG**

**ENDUMSCHALTER**  
**TYP EUSP 1.2.3**

Für Steuerungen  
 Automatik  
 Werkzeugmaschinen  
 Türkontakte usw

- ▶ 2-polig
- ▶ Sprungkontakte
- ▶ SEV-geprüft
- ▶ Handlich
- ▶ Präzis
- ▶ Für jeden Zweck  
eine Ausführung
- ▶ Muster und Kata-  
log unverbindlich

**SPRING AG**  
 Apparatfabrik  
 5430 Wettingen  
 BAHNHOFSTRASSE 105  
 TEL. (056) 6 66 88



# HANNOVER MESSE '72



Beginn Donnerstag  
20. bis 28. April  
Weltmarkt der Industrie

## KUONI -Flugpauschal-Arrangements

mit täglichen Swissair- und Lufthansa-Kursen, Unterkunft in Hotels, Pensionen und besten Privatzimmern

## KUONI -Schlafwagenzüge ab Fr. 350.—

mit Übernachten im Messegelände (Messebahnhof)

1. Zug: 19.—23. April, (ausverkauft) 2. Zug: 22.—25. April,  
3. Zug: 24.—27. April, (ausverkauft) 4. Zug: 26.—29. April.

## KUONI -Eintagsflüge Fr. 235.—

Morgens hin, abends zurück. Täglich vom 20. bis 28. April.

Buchungen, Auskünfte und Prospekte durch die offizielle Vertretung:

## REISEBÜRO KUONI



*8023 Zürich	Bahnhofplatz 7	Tel. 01 / 29 34 11
*8024 Zürich	am Bellevue	Tel. 01 / 47 12 00
*8001 Zürich	Pelikanstrasse 3	Tel. 01 / 27 35 55
*8048 Altstetten	am Lindenplatz	Tel. 01 / 62 10 10
*8050 Oerlikon	am Marktplatz	Tel. 01 / 48 19 20
*8003 Wiedikon	Schmiede	Tel. 01 / 35 08 00
5401 Baden	Badstrasse 7	Tel. 056 / 2 51 33

\*Über Mittag geöffnet

# DIESEL-

bis 450 kW  
stationär  
oder fahrbar

# Stromerzeuger



Projektierung und Bau von **Notstromanlagen**  
für Handbedienung, automatischen oder vollautomatischen Betrieb  
schockgeprüfte Ausführungen

## AKSA AG

Ingenieurbureau 8116 Würenlos  
Bahnhofplatz Telefon 056 / 74 13 13

# SBB

Wir suchen für unsere Sektion Fahrleitungen einen  
jüngeren P 44-3461

## Elektro- oder Maschinenzeichner

mit abgeschlossener Lehre oder gleichwertiger Aus-  
bildung 47

### Arbeitsgebiet:

Konstruktionen für Fahr- und Freileitungen; Erstellen  
von Drahtwerkplänen und einfachen elektrischen  
Schemata. Mithilfe bei Absteckungsarbeiten.

### Wir bieten:

gutbezahlte Dauerstelle mit Aufstiegsmöglichkeiten;  
fortschrittliche Sozialleistungen, Pensions- und Be-  
triebskrankenkasse; interessante, abwechslungs-  
reiche Tätigkeit; geregelte Arbeitszeit; Fünftage-  
woche.

### Arbeitsort:

befindet sich an zentraler Lage in Zürich (Militär-  
strasse)

Bitte schreiben oder telefonieren Sie uns:

**SBB, Bauabteilung Kreis III, Postfach 8021 Zürich**  
Tel. 01 / 39 39 39, intern 2370

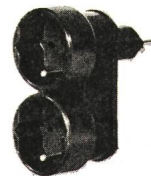
## NEU

## DOPPELSTECKER Industriemodell

aus Polyamid, unzerbrechlich, passend für  
2 Gummistecker Baillod  
oder Resista.

No. 4729 Typ 13/14

No. 4731 Typ 14/14



**JENNI + CO. 8152 Glattbrugg**

Verkauf nur durch Grossisten

## LECLANCHÉ SA

cherche pour le poste de

P 22-15 295

## chef de fabrication adjoint

ingénieur ETS ayant si possible quelques années de  
pratique. 68

Faire offres avec curriculum vitae, photographie et  
prétentions de salaire, à la Direction à Yverdon.



**HAEFELY**

Als **Stellvertreter** des Konstruktionschefs suchen wir einen initiativen

## Ingenieur-Techniker HTL

(Richtung Starkstrom)

P 03-992

für unsere Abteilung Prüfanlagen. 58

Haefely ist ein fortschrittliches, stark exportorientiertes Unternehmen mittlerer Grösse, das auf dem Gebiet der Hochspannungstechnik führend ist.

Die anspruchsvolle Tätigkeit umfasst vor allem die Entlastung des Konstruktionschefs in der Führung und Anleitung der Zeichner und Lehrlinge, die Überwachung und Kontrolle von Konstruktionsarbeiten und den Verkehr mit andern Betriebsabteilungen.

Bewerber, die in einem angenehmen Arbeitsklima eine vielseitige Aufgabe suchen und die von der **gleitenden Arbeitszeit** profitieren wollen, bitten wir, sich schriftlich oder telefonisch mit unserer Personalabteilung (Tel. 061 / 41 18 17, intern 254) in Verbindung zu setzen.

**EMIL HAEFELY & CIE AG**  
Lehenmattstrasse 353  
4000 Basel 28

**S&S**

**sprecher +  
schuh**

SF6 – gasisolierte, raumsparende Hochspannungsschaltanlagen spielen in naher Zukunft in der Energieversorgung der Großstädte eine wesentliche Rolle. Das Wissen um die technischen Möglichkeiten sowie die fachlich gute Beratung unserer Kunden sind ausserordentlich wichtig.

Darum suchen wir nicht einfach einen versierten Verkäufer, sondern einen 59

## Verkaufsingenieur

mit ETH- oder HTL-Abschluss im Alter zwischen 28 und 35 Jahren. Die Tätigkeit umfasst nebst der Kundenberatung die Bearbeitung der Bestellungen, Auslandsreisen, wobei gute englische und französische Sprachkenntnisse notwendig sind.

Wir stellen uns eine Persönlichkeit vor, die gewillt ist, Verantwortung zu übernehmen, über ein sympathisches und sicheres Auftreten verfügt sowie Geschick im Führen von Verhandlungen mitbringt. ASSA 75-9

Wenn Sie sich von diesem Angebot angesprochen fühlen, dann senden Sie uns bitte eine Kurzzofferte mit Lebenslauf, oder vereinbaren Sie mit unserem Herrn Borghi eine persönliche Vorstellung.

**SPRECHER & SCHUH AG, 5001 AARAU**  
Tel. 064 / 22 33 23, intern 2202

Wir sind eine alteingesessene, mittelgrosse, expansionsfreudige Herstellerfirma und befassen uns vorwiegend mit Produkten für die Elektrobranche (Schaltuhren, Verzögerungs- und Dämmerungsschalter, Zeitschalter).

Für unsere im Ausbau begriffene Verkaufsabteilung suchen wir ab April/Mai einen

## technischen Verkäufer

zur Betreuung unserer Kundschaft im In- und Ausland (Innen- und Aussendienst).

Bei Bewährung ist vorgesehen, diesem Mitarbeiter die

## Verkaufsleitung

zu übergeben. 66

### Wir verlangen:

technische Grundausbildung  
Verkaufserfahrung, vorzugsweise in der Elektromaterial- oder Apparatebranche  
Erfahrung im Aussendienst  
Initiative und Dynamik  
gute Sprachkenntnisse

### Wir bieten:

gründliche Einführung  
offenes Arbeitsklima  
zeitgemässe Entlohnung  
Aufstiegsmöglichkeiten

Wir danken für Ihren Anruf oder für Ihre Unterlagen (bei Tel. bitte Herrn R. Monti verlangen).

**NOVITAS Fabrik elektrischer Apparate AG**  
Seestrasse 367, 8038 Zürich, Tel. 01 / 45 21 32

**EWZ**

In unserer technisch fortschrittlich geführten Unternehmung fehlen tüchtige

## Elektrotechniker

(Diplom HTL oder Abendtechnikum)

für eine abwechslungsreiche Tätigkeit entweder

– im Arbeitsteam unserer Installationsberatung für Projektierungs- und Beratungsaufgaben über elektrische Schwach- und Starkstromanlagen auf dem Gebiete der Hausinstallationen

oder Mosse 99.874.14.2

– bei der «Sektion öffentliche Beleuchtung» für anspruchsvolle Aufgaben im Zusammenhang mit Strassen- und U-Bahn-Projekten.

Zudem sehen wir uns nach einem 67

## Tiefbautechniker

(Diplom HTL oder Abendtechnikum)

um, der Freude an einem vielseitigen Arbeitsgebiet in unserem Leitungsbaubüro hat.

Geeigneten Kandidaten bieten wir zeitgemässe Anstellungsbedingungen und gute Sozialleistungen.

Interessiert Sie einer dieser Posten, so telefonieren oder schreiben Sie uns.

**Elektrizitätswerk der Stadt Zürich**

Personaldienst  
Postfach, 8023 Zürich 1  
Tel. 01 / 23 17 00





## AUTOPHON

**Was wissen Sie über die Entwicklung modernster Nachrichtenübermittlungsanlagen?** 55

Das ist im Moment noch gar nicht entscheidend. P 37-204

Viel wichtiger ist, dass Sie sich mit uns in Verbindung setzen, wenn Sie ein

### Ingenieur-Techniker HTL

sind und sich nach einem Posten umsehen, der Ihnen grösstmögliche Selbständigkeit und Verantwortung bringt.

In unserer Entwicklungsabteilung bieten sich verschiedene Möglichkeiten, wie Entwicklung von Baugruppen für Funkgeräte und Zubehör, elektronische Telefoniegeräte, Telefoniegeräte für HF-Anlagen, automatische Prüfgeräte für Telefonzentralen und -verbindungen.

Bewerber, die über zwei bis drei Jahre Praxis in der Entwicklung verfügen, werden bevorzugt.

Bitte rufen Sie unseren Herrn Zimmermann (intern 386) an, damit er Sie zu einer Besprechung einladen kann.

**AUTOPHON AG, 4500 Solothurn**

Wir suchen qualifizierten

### Elektroingenieur

**ETH oder EPF**

eventuell Ingenieur-Techniker HTL als Nachwuchskraft.

Es handelt sich um eine selbständige, verantwortungsvolle und sehr vielseitige Tätigkeit vor allem für Entwicklungsarbeiten auf dem Gebiete der Hochspannungstechnik.

Wir bieten: Sehr gute Entlohnung, 5-Tage-Woche, Personalfürsorge.

Eintritt nach Übereinkunft. 51

Bewerbungen mit den üblichen Unterlagen sind erbeten an:

**Hans Kull AG**  
Elektrische Apparate, 4552 Derendingen



Stetig wachsende technische Anforderungen an unsere Produkte in bezug auf Qualität erfordern einen entsprechenden Ausbau der Entwicklungsabteilung. Es handelt sich dabei um selbständige Entwicklungsaufgaben an neuen Produkten und Weiterentwicklungen von bestehenden Produkten. Für diese anspruchsvollen Aufgaben suchen wir

**für elektrische Apparate und Schutzgeräte** 52

### Ingenieur-Techniker HTL

(Fachrichtung Elektrotechnik oder Maschinenbau)

**Konstrukteure** mit Erfahrung oder Interesse zur Spezialisierung auf dem Gebiet der Schutzschalter und der elektrischen Apparate

Bewerber, welche noch nicht auf unserem Gebiet tätig waren, erhalten Gelegenheit zur sorgfältigen Einarbeitung in diese interessante Materie.

Neben sehr fortschrittlichen Sozialleistungen betonen wir in unserem Unternehmen den Leistungslohn. Sie dürfen darauf zählen, dass bei uns echte Leistungen entsprechend honoriert werden. P 25-9213

Wir erwarten gerne Ihre schriftliche oder telefonische Anmeldung für eine erste unverbindliche Besprechung.

**Weber AG**  
**Fabrik elektrotechnischer**  
**Artikel und Apparate**  
**6020 Emmenbrücke**  
**Tel. 041 - 50 55 44 (intern 259)**



# SEL

L'Administration communale  
Lausannoise  
Direction des Services Industriels

cherche

49

## chef du service de l'électricité

ingénieur électricien diplômé EPF  
ayant quelques années d'expérience de  
la construction et de l'exploitation des  
installations de production et de distri-  
bution d'énergie électrique haute et  
basse tension.

Entrée en fonction: Dès que possible

Offres à adresser à Monsieur le Direc-  
teur des Services Industriels, Case pos-  
tale Chauderon, 1000 Lausanne 9.



## AUTOPHON

**Jedermann sucht Aufstiegsmöglich-  
keiten**

Diese winken dem Tüchtigen natürlich  
auch bei uns zuerst.

Wir entwickeln unter anderem Funk-  
geräte und Zubehör, elektronische  
Telefoniegeräte, Telefoniegeräte für HF-  
Anlagen, automatische Prüfgeräte für  
Telefonzentralen und -verbindungen.

Und gerade da haben Sie als 54

## dipl. Elektroingenieur ETH/EPF

Ihre grosse Chance. P 37-204

Wir setzen voraus, dass Sie Probleme  
gerne selbständig lösen und Wert auf  
eine erspriessliche Zusammenarbeit mit  
vielen andern Stellen legen.

Dann ist es richtig, wenn Sie uns in den  
nächsten Tagen anrufen und mit unse-  
rem Herrn Zimmermann (intern 386) ein  
Rendez-vous vereinbaren, damit er Sie  
an Ort und Stelle über die vorhandenen  
Möglichkeiten informieren kann.

**AUTOPHON AG, 4500 Solothurn**

## H. WEIDMANN AKTIENGESELLSCHAFT

Isoliermaterial für Transformatoren und Kondensatoren

69

Wir sind weltweit auf dem Gebiet der modernen Hochspannungsisolation für Transformatoren  
und Kondensatoren tätig.

Zum weiteren Ausbau unserer Beratungstätigkeit suchen wir einen ca. 30 Jahre alten

## Elektroingenieur

der Fachrichtung Starkstromtechnik.

Das Aufgabengebiet umfasst:  
Entwicklung und Projektierung neuer Isolieranordnungen.

P 19-410

Wir denken an einen Fachmann, der bereits einige Jahre auf diesem oder einem ähnlichen  
Gebiet tätig war, vorzugsweise in einer Konstruktions- oder Entwicklungsabteilung. Erfahrun-  
gen auf dem Gebiet der Berechnung von Transformatoren sind von Vorteil, jedoch nicht  
Bedingung.

Wir bieten unserem Mitarbeiter eine entwicklungsfähige Stelle auf einem anspruchsvollen  
Arbeitsgebiet bei einem der verantwortungsvollen Position angepassten Salär und überdurch-  
schnittlichen Sozialleistungen.

Für einen ersten Kontakt bitten wir Sie, sich direkt mit unserem zuständigen Direktor, Herrn  
H. P. Moser, in Verbindung zu setzen.

**H. WEIDMANN AKTIENGESELLSCHAFT**  
8640 Rapperswil  
Telefon 055 / 2 16 51



# Câbles électriques Cortailod

2016 Cortailod, tél. 038 42 12 42

# RALTEF

**Das preisgünstigste Netzkabel**

**Le câble de réseau le plus avantageux**

Armierung aus verzinkten Flachstahldrähten  
Armure de fils d'acier méplats zingués

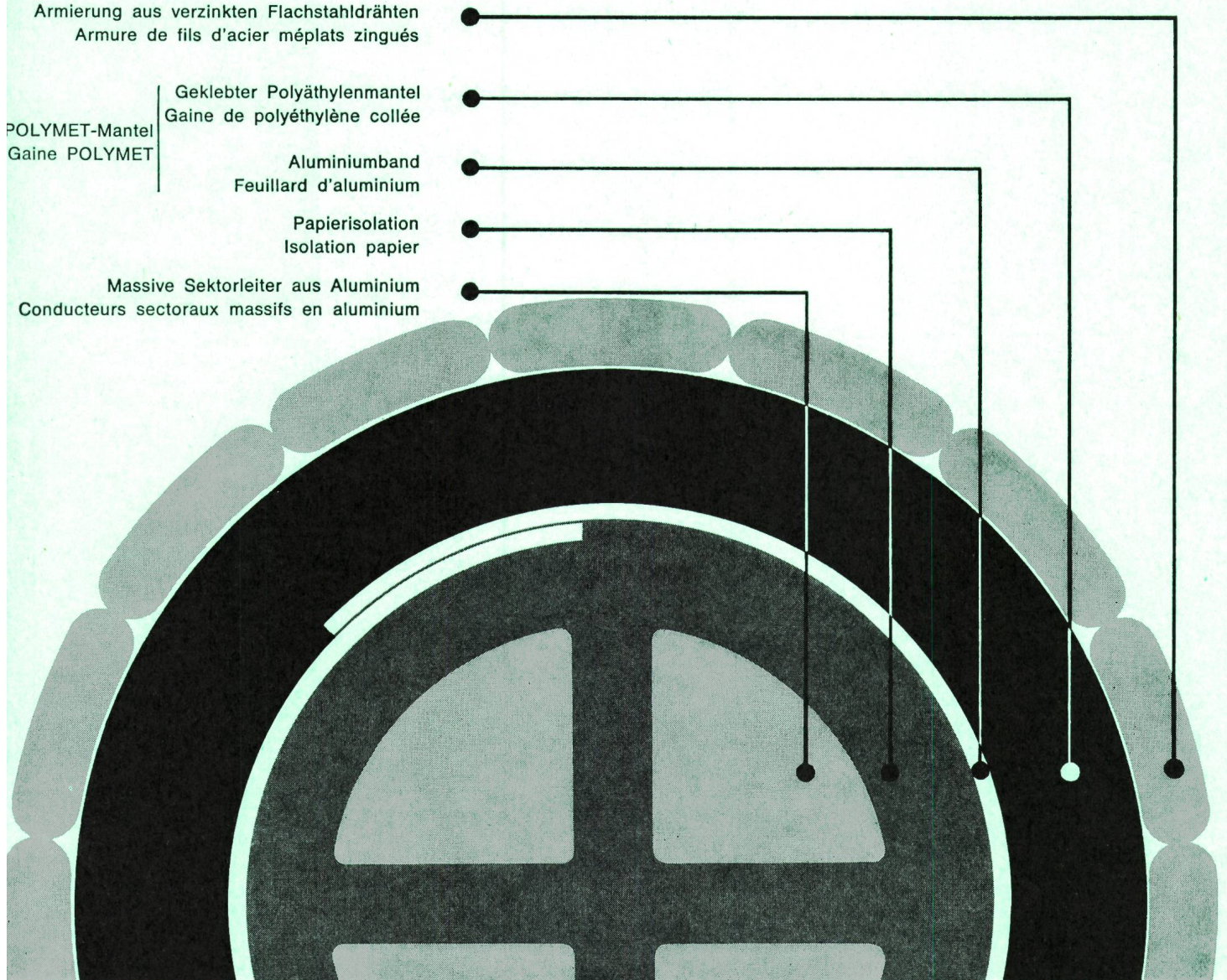
POLYMET-Mantel  
Gaine POLYMET

Geklebter Polyäthylenmantel  
Gaine de polyéthylène collée

Aluminiumband  
Feuillard d'aluminium

Papierisolation  
Isolation papier

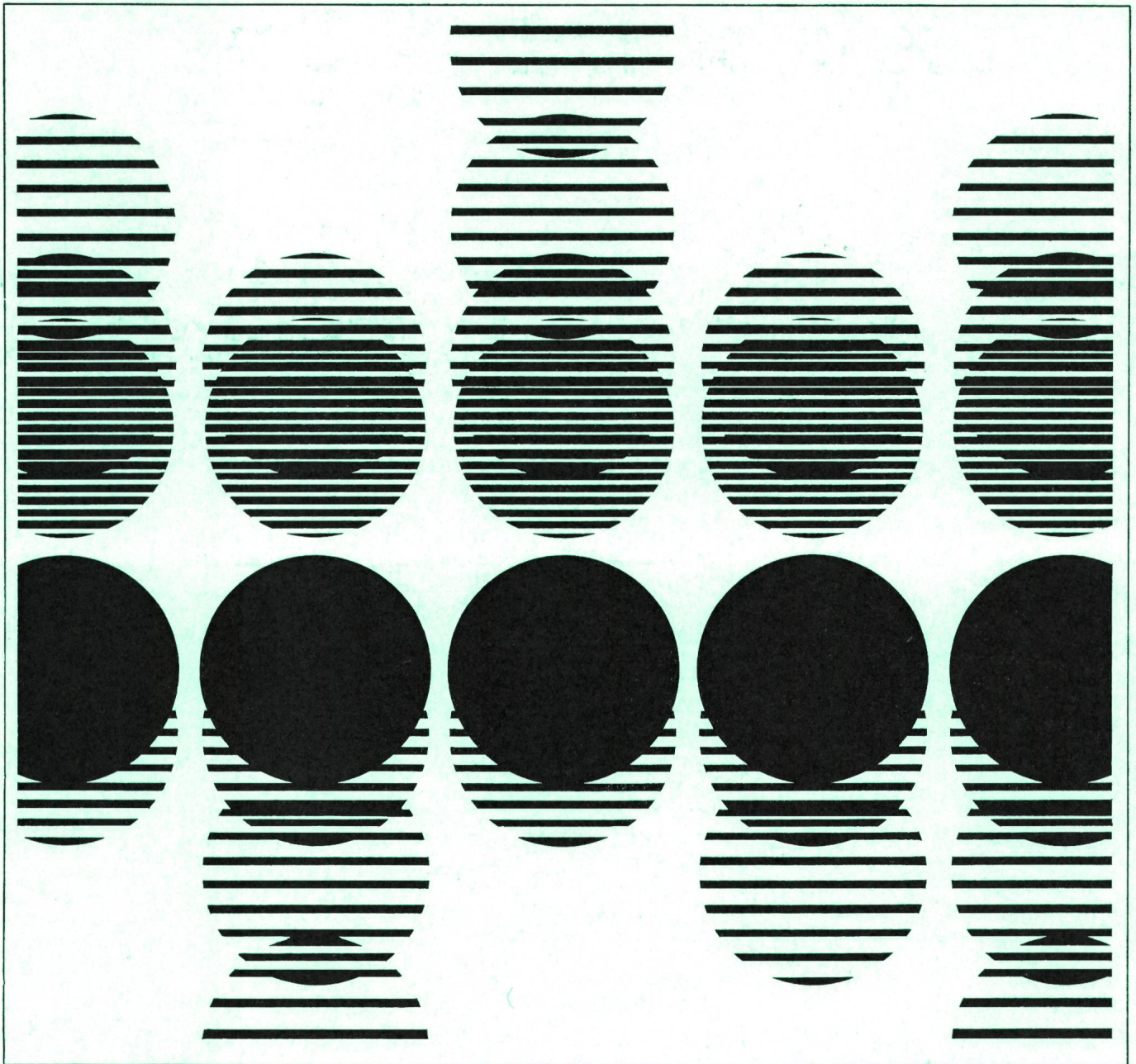
Massive Sektorleiter aus Aluminium  
Conducteurs sectoraux massifs en aluminium



Selbstverständlich fabrizieren wir auch alle anderen Kabel mit Aluminiumleitern.

Nous fabriquons naturellement aussi tous les autres types de câbles à conducteurs aluminium.





3620 S

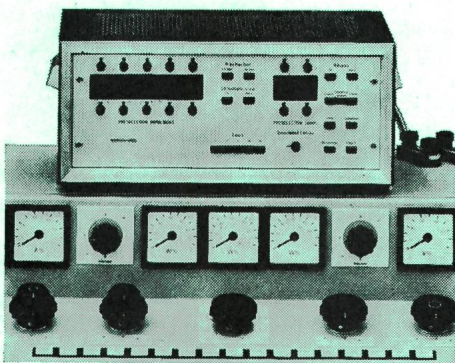
## Rationelle Eichung von Elektrizitätszählern

Sie haben kleine und große Zählerserien zu eichen. Die neue Eichstation mit Impulsvorwahl hilft Ihnen die Aufgabe wirtschaftlich zu lösen, für alle gebräuchlichen Wirk- und Blindverbrauchszähler. Diese neue Station funktioniert nach der Impuls-Vergleichsmethode. Der eingebaute Referenzzähler ist ein Dreisystem-Präzisions-Eichzähler mit zwei photoelektrischen Abtastköpfen zur Erzeugung von 500 Impulsen pro Umdrehung (Kurzzeitmessungen) und 1 Impuls pro Umdrehung (Dauerlauf- und Spezialmessungen).

Elektronische Zählgeräte werden entsprechend den gestellten Anforderungen mitgeliefert, z. B. Eichfehler-Rechner TVK mit digitaler Anzeige des Zählerfehlers in ‰ für Einzeleichung oder Universal-Prüfgerät TVI für Einzel- und Serieieichung.

Vorteile der neuen Eichstation:

- Kein Pilot jeder Zählertypen notwendig
- Direkte Steuerung der Zählerreihe durch den eingebauten Präzisions-Eichzähler
- Elektronische Konstantenanpassung zwischen Prüflingen und Impuls-Eichzähler
- Rasche Impulsvorwahl ab mitgelieferter Sollwert-Tabelle
- Einfache Bedienung
- Kein Überwachen von Meßinstrumenten während der Messung
- Direkter Netzanschluß, ohne Stabilisator
- Schnelle Fehlererfassung nach wenigen Zählerumdrehungen dank der hohen Impulsfrequenz des Eichzählers
- Anschlußmöglichkeit an feste oder fahrbare Aufhängegestelle mit Klemmen oder Multikontakten



**LANDIS & GYR**

**LANDIS & GYR AG ZUG 042-24 11 24**

Elektrizitätszähler Fernwirktechnik Rundsteuerung Wärmetechnik Kernphysik