

Objektyp: **Advertising**

Zeitschrift: **Bulletin des Schweizerischen Elektrotechnischen Vereins :  
gemeinsames Publikationsorgan des Schweizerischen  
Elektrotechnischen Vereins (SEV) und des Verbandes  
Schweizerischer Elektrizitätswerke (VSE)**

Band (Jahr): **63 (1972)**

Heft 8

PDF erstellt am: **13.09.2024**

### **Nutzungsbedingungen**

Die ETH-Bibliothek ist Anbieterin der digitalisierten Zeitschriften. Sie besitzt keine Urheberrechte an den Inhalten der Zeitschriften. Die Rechte liegen in der Regel bei den Herausgebern.

Die auf der Plattform e-periodica veröffentlichten Dokumente stehen für nicht-kommerzielle Zwecke in Lehre und Forschung sowie für die private Nutzung frei zur Verfügung. Einzelne Dateien oder Ausdrucke aus diesem Angebot können zusammen mit diesen Nutzungsbedingungen und den korrekten Herkunftsbezeichnungen weitergegeben werden.

Das Veröffentlichen von Bildern in Print- und Online-Publikationen ist nur mit vorheriger Genehmigung der Rechteinhaber erlaubt. Die systematische Speicherung von Teilen des elektronischen Angebots auf anderen Servern bedarf ebenfalls des schriftlichen Einverständnisses der Rechteinhaber.

### **Haftungsausschluss**

Alle Angaben erfolgen ohne Gewähr für Vollständigkeit oder Richtigkeit. Es wird keine Haftung übernommen für Schäden durch die Verwendung von Informationen aus diesem Online-Angebot oder durch das Fehlen von Informationen. Dies gilt auch für Inhalte Dritter, die über dieses Angebot zugänglich sind.

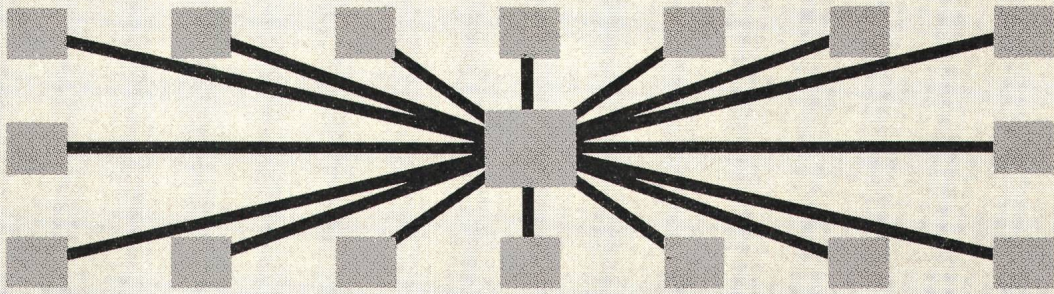
## Zeitschriftenrundschau des SEV (7...8)

Die Literaturhinweise sind mit Dezimalindizes nach dem System des Institut International de Bibliographie, Bruxelles, versehen. Die hier aufgeführten Arbeiten können von den Mitgliedern des SEV aus der Bibliothek des SEV leihweise bezogen werden. Bei Bestellungen sollen Titel, Verfasser und Zeitschrift mit Band und Nummer angegeben werden.

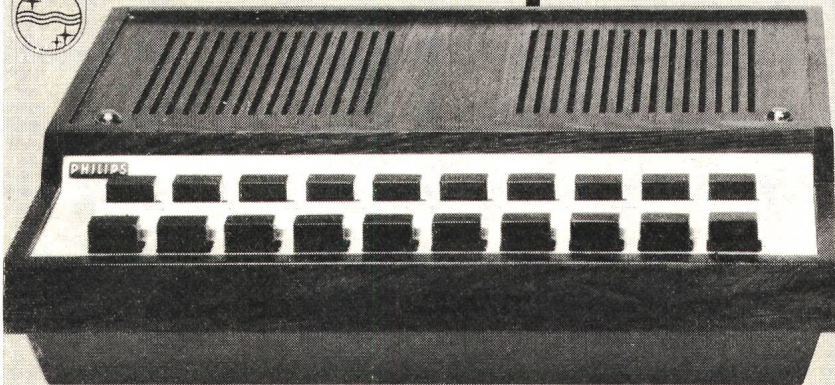
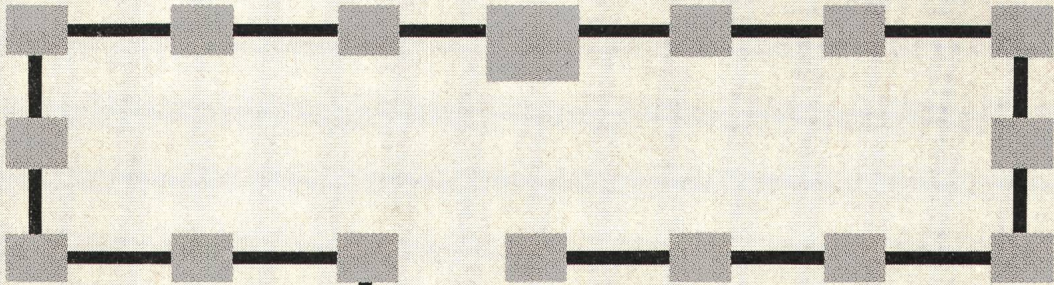
**13 Elektronik, Röntgentechnik**  
*Electronique, radiologie*

- 681.3.01 : 681.3.041.4/.5  
H. J. Schwertfeger: **Fehlererkennung und Fehlerkorrektur durch systematische Codes unter Anwendung von Erzeuger- und Kontrollmatrix.** Nachrichtentechnik 21(1971)3, S. 81...87.
- 681.3.06 : 681.3.04 : 51  
J. Gurtler und D. Reichert: **Verfahren und Rechenprogramm zur maschinellen F-Transformation reeller Zeitfunktionen.** Nachrichtentechnik 21(1971)6, S. 229...233.
- 681.3.061.-52  
L. J. Libois: **Programmation par objectifs en recherche appliquée.** Echo Recherches -(1971)Numéro spécial, avril, p. 1...14.
- 681.3.065 : 621.876.1-184 : 62-503.55  
A. Alexandrovitz, D. Levi and J. Ben-Uri: **Study of digital control of programmed elevator.** Proc. IREE Australia 32(1971)3, p. 110...115.
- 681.31 : 621.311.6  
F. Rathmann: **Sicherung der Stromversorgung von EVD-Anlagen.** Elektro-Anzeiger 24(1971)8, S. 158...160.
- 681.31 : 621.377.622.049.75  
T. Martin: **Moderne Schaltkreis- und Speicherprinzipien und Peripheriegeräte für EDV-Anlagen.** Elektrizitätswirtsch. 70(1971)10, S. 258...263.
- 681.31.01 : 9  
E. Blatt: **Geschichtliche und technologische Entwicklung der EDV.** EDV Med. Bio. 2(1971)2, S. 33...38.
- 681.32  
K. Klotzsche: **EDV-Baustein Robotron 300 — Grundmittelrechnung.** Rechentechnik, Datenverarbeitung 8(1971)2, S. 22...31 + 45.
- 681.32 : 621.318.124.042.13 : 621.391.825  
P. W. Grant: **The use and misuse of cores to suppress digital system noise.** Electronics 44(1971)2, p. 77...80.
- 681.32 : 621.377 : 621.382.333.049.75 : 621.382.323  
H. P. Louis: **Monolithische Speicher.** Elektro-Anzeiger 24(1971)7, S. 140...144.
- 681.32-501.7  
H. Nordt und H. Sartow: **Rationelle Testmethoden — ein bedeutender Faktor der Senkung der Programmierungskosten.** Rechen-technik, Datenverarbeitung 8(1971)2, S. 37...41.
- 681.32-501.7.004.5  
A. Pfau und R. Leonhard: **Maschinentest bei der EDVA Robotron 300.** Rechentechnik, Datenverarbeitung 8(1971)2, S. 42...45.
- 681.32.001.57 : 621.395.345 : 621.395.514 : 621.395.31  
A. F. Rehert: **Using computers in selecting new switching systems.** Bell Lab. Record 49(1971)2, p. 54...58.
- 681.32.01-503 : 658.513 : 66  
G. Quitsch: **Der Prozessrechner und die Betriebserfordernisse in der chemischen Industrie. Überlegungen eines Anwenders.** Regelungstechn. Praxis 13(1971)2, S. 45...52.
- 681.32.06 : 621.377.63  
S. Sirkin a. o.: **Microprogramming made easy — with a 4,096-bit bipolar ROM.** Electronics 44(1971)6, p. 64...66.
- 681.321  
**The minicomputer and the engineer. Part 2: Get the facts behind mini specs.** Electronic Design 19(1971)9, p. C20...C26.
- 681.321(082.2)  
A. K. Bhushan: **Guidelines for minicomputer selection.** Computer Design 10(1971)4, p. 43...57.
- 681.321.06 : 681.321.04  
R. Green: **The minicomputer and the engineer. Part 3: Programming: the key to your mini's success.** Electronic Design 19(1971)10, p. 76...82.
- 681.321.061-503.55  
W. Schmitt: **Der Einsatz von programmierbaren Tischrechnern im Konstruktionsbüro.** Z. Datenverarbeitung 9(1971)4, S. 249...264.
- 681.325.5 : 681.31.002.614 : 681.325.65 : 621.391.8.092.24  
N. G. Kingsbury: **High-speed binary multiplier.** Electronics Letters 7(1971)10, p. 277...278.
- 681.325.57 : 621.372.542.21 : 681.3 : 51  
J. Deverell: **Multiplication of complex numbers using iterative arrays.** Electronics Letters 7(1971)9, p. 205...207.
- 681.325.57-94 : 681.325.65-405.8  
J. C. Majithia and K. H. Siemens: **Comment on the speed of binary multiplication using cellular arrays.** Electronics Letters 7(1971)15, p. 430...431.
- 681.325.57.04 : 681.325.65-405.8 : 681.3.04 : 51  
I. D. Deegan: **Cellular multiplier for signed binary numbers.** Electronics Letters 7(1971)15, p. 436...437.
- 681.325.65  
F. H. Tooker: **Unusual, but useful digital circuits.** Electronics World 85(1971)4, p. 36...37 + 73.
- 681.325.65 : 621.3.049.75  
H. Hertzner: **Die digitale Schaltkreisreihe des Kombines VEB HFO.** Nachrichtentechnik 21(1971)7, p. 264...268.
- 681.325.65 : 621.3049.75  
G. Maasch: **Haupt- und Informationskennwerte der digitalen Schaltkreisreihe D 10 des Kombines VEB HFO.** Nachrichtentechnik 21(1971)7, S. 269...271.
- 681.325.65 : 621.3.088.2  
Z. Kohavi and D. A. Spires: **Detection of failures in combinational digital circuits.** Proc. IEE 118(1971)5, p. 643...648.
- 681.325.65 : 621.372.41 : 621.38.038 : 621.376.049.7  
J. Franklin: **Electronic building bricks. 13. Uses of oscillations.** Wirel. Wld. 77(1971)1428, p. 293.
- 681.325.65 : 621.372.54 : 621.394.4  
C. F. Kurth: **SBB/FDM utilizing TDM digital filters.** Trans. IEEE CT 19(1971)1, p. 63...71.
- 681.325.65 : 621.372.831.6.049.75 : 621.316.5.06  
R. Harwood: **Successful matchmakers: miniconfactors for digital IC's.** Electronics 44(1971)4, p. 70...74.
- 681.325.65 : 621.373.51 : 621.382.323-413 : 621.382.333  
D. F. Dekold: **Diodes stabilize FET gain to 1 per cent over 100 °C range.** Electronics 44(1971)12, p. 82...83.
- 681.325.65 : 621.382.049.004.64 : 621.391.823 : 621.314.632 : 621.373.431.1  
K. Bartels: **Digitale Halbleiter-Grundsaltungen mit hoher Defektgrenze im Ausgang.** Automatik 16(1971)1, S. 1...4.
- 681.325.65 : 621.383.232-416  
R. D. Clement and R. L. Starliper: **Four-layer diode circuit out-regulates zener by 5 : 1.** Electronics 44(1971)12, p. 81...82.
- 681.325.65-405.8 : 621.3.049.75  
A. Gex: **Multiplier — divider cellular array.** Electronics Letters 7(1971)15, p. 442...444.
- 681.325.65.061 : 621.377.63.049.7  
W. I. Fletcher and A. M. Despain: **Simplify sequential circuits design with programmable ROMs you can often reduce the total IC package county by 90 %.** Electronic Design 19(1971)14, p. 70...72.
- 681.325.65.061 : 621.377.63  
W. I. Fletcher and A. N. Despain: **Simplify combination logic circuits with programmable read-only memories. These new devices can minimize the size and package count of your design.** Electronic Design 19(1971)13, p. 72...73.
- 681.326.35 : 621.395.342  
**Neues Taktsteuergerät in Modularbauweise.** Elektronikpraxis 5(1971)1/2, S. 12...13.

bisher



neu von Philips



Die moderne, vollelektronische Philips M17-Gegensprechanlage ist die Anlage für heute und morgen. Sie bietet enorme Vorteile:

- Das Philips-Ringleitungssystem erspart rund 40% Montagekosten,
- Jede Station ist in jedem Büro unter Beibehaltung der Stammmnummer steckbar,
- Die vollelektronische, geräuschlos arbeitende Zentraleinheit benötigt wenig Platz (40x40 cm),
- Die Philips M17 mit Ringleitung kann jederzeit erweitert werden.

Die Philips M17 ist, zusammen mit der Philips M100-Anlage, die erste vollelektronische Gegensprechanlage der Welt. Sie ist eine echte Philips-Leistung: erstklassig in der Qualität und äusserst günstig im Preis. Für die Betreuung sorgen die ausgewiesenen Fachleute der führenden Firma für Sprechanlagen: der Centronic AG, Luzern.

Generalvertretung  
für die Schweiz

**centronic  
sprechanlagen ag**

**E. Kammermann**

**Löwenstrasse 13 Beratung  
6000 Luzern Verkauf  
Tel. 041/231262 Unterhalt**

**Coupon**

Wir wünschen:

- Prospektunterlagen für Sprechstellen  
 Unverbindliche Beratung und Vorführung

Firma: \_\_\_\_\_

Sachbearbeiter: \_\_\_\_\_

Adresse: \_\_\_\_\_

PLZ/Ort: \_\_\_\_\_

Tel. Nr.: \_\_\_\_\_

- 681.327.06-503.55 : 518  
E. Kaiser: **Numerikmaschinen — Hardware, Software, Programmiersprachen — Folge III.** Z. Datenverarbeitung 9(1971)4, S. 265...276.
- 681.327.11 : 621.3.032.36  
R. N. Jackson and K. E. Johnson: **Address methods for dc gas discharge display panels.** Trans. IEEE ED 18(1971)5, p. 316...322.
- 681.327.12 : 621.385.832.5  
M. Pfluger: **Optische Leser für elektronische Datenverarbeitungsanlagen.** NZZ Beilage Technik -(1971)190, S. 39...40.
- 681.327.12 : 621.385.832.5(088.7) : 621.395.664.2  
H. J. Landau and D. Slepian: **Some computer experiments in picture processing for bandwidth reduction.** Bell. Syst. Techn. J. 50(1971)5, p. 1525...1540.
- 681.327.12-942 : 621.385.832.5  
D. G. Walbrook and D. J. Woolons: **Parallel-processing computer for pattern recognition.** Electronics Letters 7(1971)14, p. 385...387.
- 681.327.45-501.7 : 681.325.63  
A. Joachimsthaler und D. Mollik: **Ein universelles halbautomatisches Prüfgerät für Steckkarten.** Elektronik 20(1971)5, S. 159...161.
- 681.327.6 : 681.327.2(083.84) : 621.377.622.3 : 535.215  
L. S. Philips: **A ferroelectric photoconductive optical information store.** Electronic Components 12(1971)6, p. 389...390.
- 681.327.64 : 621.316.26  
J. R. Bönisch: **Servogeregelter Bandantrieb bei technischen Magnetbandsystemen.** Elektronik Anzeiger 3(1971)2, S. 26...28.
- 681.327.64.002.1 : 681.327.64 : 681.3.053  
H. F. W. Schramm: **Datenerfassung mit Magnetband.** Computer-Praxis 4(1971)1, S. 11...14.
- 681.327.67  
J. H. Kirchner: **Halbleiterspeicher, Technologie und Arbeitsweise.** Fernmelde-Ing. 25(1971)1, S. 36.
- 681.327.67 : 621.385.832.82 : 621.385.832.524.25 : 621.377.24  
S. König: **Eine Video-Speicherröhre als Ausgabespeicher.** Elektronik 20(1971)2, S. 61...62.
- 681.327.8 : 621.391.3.037.3(430.1)  
W. Tietz: **Die Entwicklung der Datendienste der DBP. Teil 1.** Elektro-Anzeiger 24(1971)6, S. 129...133.
- 681.327.8.01 : 681.327.8.06.002.63 : 621.311  
**Die Einsatzmöglichkeiten der elektronischen Datenverarbeitung in der Materialwirtschaft der Energieversorgungsunternehmen.** Elektrizitätswirtsch. 70(1971)2, S. 37...46.
- 681.33 : 62.002.612 : 681.326.65 : 621.374.5  
H. R. Beastall and A. Scanlan: **Pure time delay of an analogue signal.** Electronics Letters 7(1971)10, p. 327...338.
- 681.33.049.75 : 621.319.52  
R. Burwen: **Save money with analog multipliers.** Electronic Design 19(1971)7, p. 44...47.
- 681.332.32  
D. Skyrme: **Graphics for practical use.** Data Processing 13(1971)3, p. 170...173.
- 681.332.32.01.002.612  
P. G. Cook: **Interactive graphics speed circuit design.** EDN 16(1971)8, p. 51...53.
- 681.335.8.085.414 : 53.084.402.3  
D. Taylor, S. J. Bhatt and D. N. Rao: **Comment on pulse-rate exponential function generator.** Electronics Letters 7(1971)10, p. 247...248.
- 681.335.8.085.414 : 681.325.65.002.612  
J. D. Nicoud and R. Dessoulavi: **Logarithmic convertor.** Electronics Letters 7(1971)9, p. 230...231.
- 681.34 : 621.316.5.062.3 : 621.3.049.75-405.5  
C. E. Fahlgren and F. L. Halbert: **Hybridizing an analog computer for automated control.** Instrumentation Technology 18(1971)4, p. 47...51.
- 681.34 : 681.325.3 : 621.314.54  
V. J. Philips: **A mechanical demonstration model of the cascade coder.** Internat. J. Electr. Engng. Educ. 9(1971)1, p. 43...48.
- 681.34 : 681.325.57  
V. O'Donoghue: **Multiplying D/A converters, advantages of variable-reference versus fixed-reference design.** Electronics Components 12(1971)4, p. 245...258.
- 681.828.46 : 621.3.016.2 : 534.861.4  
P. Schapal: **Hochwertiger Hochtonlautsprecher für Hi-Fi-Anwendungen.** Funk-Technik 26(1971)12, S. 453...454.
- 681.829.2 : 681.828.31.002  
H.-J. Haase: **Fertigung von Musikkassetten.** Funk-Technik 26(1971)12, S. 451...452.
- 681.84.083.8 : 621.3.012  
B. W. Lingard: **Elapsed time graph for tape recording; a simple method for determining the remaining recording time on partially used tapes.** Wirel. Wld. 77(1971)1431, p. 452.
- 681.84.083.84 : 621.391.822  
G. Mühlstädt: **Über das Rauschen von Magnettonbändern.** Funkschau 43(1971)1, S. 9...11.
- 681.84.086.7 : 621.391.83 : 621.3.049.75  
W. W. Diefenbach: **Hi-Fi-Stereo-Verstärker mit 2 x 40 W Ausgangsleistung (Sinus).** Funk-Technik 26(1971)10, S. 385...388.
- 681.84.086.7 : 621.391.83 : 621.316.5.064.1 : 621.316.5.019.3  
A. Hauenstein: **Kurzschlußsicherung eisenloser Hi-Fi-NF-Verstärker.** Funkschau 43(1971)1, S. 13...16.
- 681.84.087.37 : 621.372.54 : 621.372.622-533.4  
R. P. Walker: **Stereo mixer. 2. Further circuits and construction notes.** Wirel. Wld. 77(1971)1428, p. 295...300.
- 681.844-531.6  
H. J. Salzburg: **Drehzahlkonstanz und -Feineinstellung bei Hi-Fi-Plattenspielern.** Funkschau 43(1971)1, S. 21...22.
- 681.846.7-181.4  
M. Favre: **Le magnétophone minicassette: Un compagnon indispensable de vacances heureuses.** Revue du Son -(1971)218/219, p. 300...302.

## 14 Elektrische Schwingungs- und Verstärkertechnik *Technique des oscillateurs et des amplificateurs*

- 621.37 : 538.569.4 : 621.318.124  
Y. Naito and K. Suetake: **Application of ferrite to electromagnetic wave absorber and its characteristics.** Trans. IEEE MTT 19(1971)1, p. 65...72.
- 621.37 : 621.391.8.092.24 : 538.311  
R. S. Chu and T. Tamir: **Group velocity in space-time periodic media.** Electronics Letters 7(1971)14, p. 410...412.
- 621.37-519  
H. M. Barlow: **The seventh Clerk Maxwell memorial lecture: Guided electromagnetic waves.** Radio and Electronic Eng. 41(1971), p. 147...152.
- 621.37.037.33 : 621.316.5.049.75  
N. W. McLeod: **An analogue switch using a digital integrated circuit.** Proc. IREE Australia 32(1971)2, p. 63...65.
- 621.37.037.37 : 681.325.54 : 529.786 : 621.382  
H. Liedl and W. Spichall: **Digitaluhr mit komplexen Bausteinen der Serie FL 100.** Funktechnik 26(1971)9, S. 320...322.
- 621.37.037.37 : 681.327.12 : 621.315.592.032.26  
**CCD's used in linear imaging device.** Bell Lab. Rec. 49(1971)4, p. 128...129.
- 621.37.037.372 : 528.9 : 681.3  
W. Satzinger: **Numerische Kartographie.** Allg. Vermess. Nachr. 78(1971)9, S. 361...369.
- 621.371.332.3 : 522.982.2  
A. Marten et P. Misme: **Reflexion d'ondes électromagnétiques par des surfaces irrégulières et optique géométrique.** Ann. Télécommun. 26(1971)1/2, p. 31...36.
- 621.371.332.4 : 621.373.826.032.265  
D. F. Walls: **Coupled stokes and antistokes radiation in Raman scattering.** Opto-Electronics 3(1971)1, p. 57...60.
- 621.371.332.4 : 621.391.8.0951.1  
E. F. Knott and T. B. A. Senior: **Polarisation characteristics of scattered fields.** Electronics Letters 7(1971)8, p. 183...184.
- 621.371.332.4.092.001.4  
L. Shafai: **Scattering by cylindrically symmetrical objects, method of phase and amplitude functions.** Internat. J. Electronics 31(1971)2, p. 117...125.
- 621.371.333 : 621.396.43 : 621.391.812.31 : 621.391.812.7  
P. A. Bello: **A study of the relationship between multipath distortion and wavenumber spectrum of refractive index in radio links.** Proc. IEEE 59(1971)1, p. 47...75.

# 155°C ... und trotzdem bei 350°C lötbar



# ISOLA

**Soldex**

lackisolierter Draht

Temperaturindex 155

**Neue,  
verbesserte Qualität  
zum gleichen Preis!**

Die wesentlichsten Vorteile des direkt  
lötbaren Kupferdrahtes Soldex C 0.3 und C 1.3:  
Wärmedruckfestigkeit 230°C  
lösungsmittelbeständig  
alterungsbeständig  
gute Schabefestigkeit  
hohe kurzzeitige Überlastbarkeit

**Verwendungsgebiet:**

Telephonie, Apparatebau, Kleinmotoren

Schildern Sie uns Ihr Problem – wir beraten Sie gerne!

---

**Schweizerische Isola-Werke  
CH- 4226 Breitenbach, Tel. 061 802121**

---

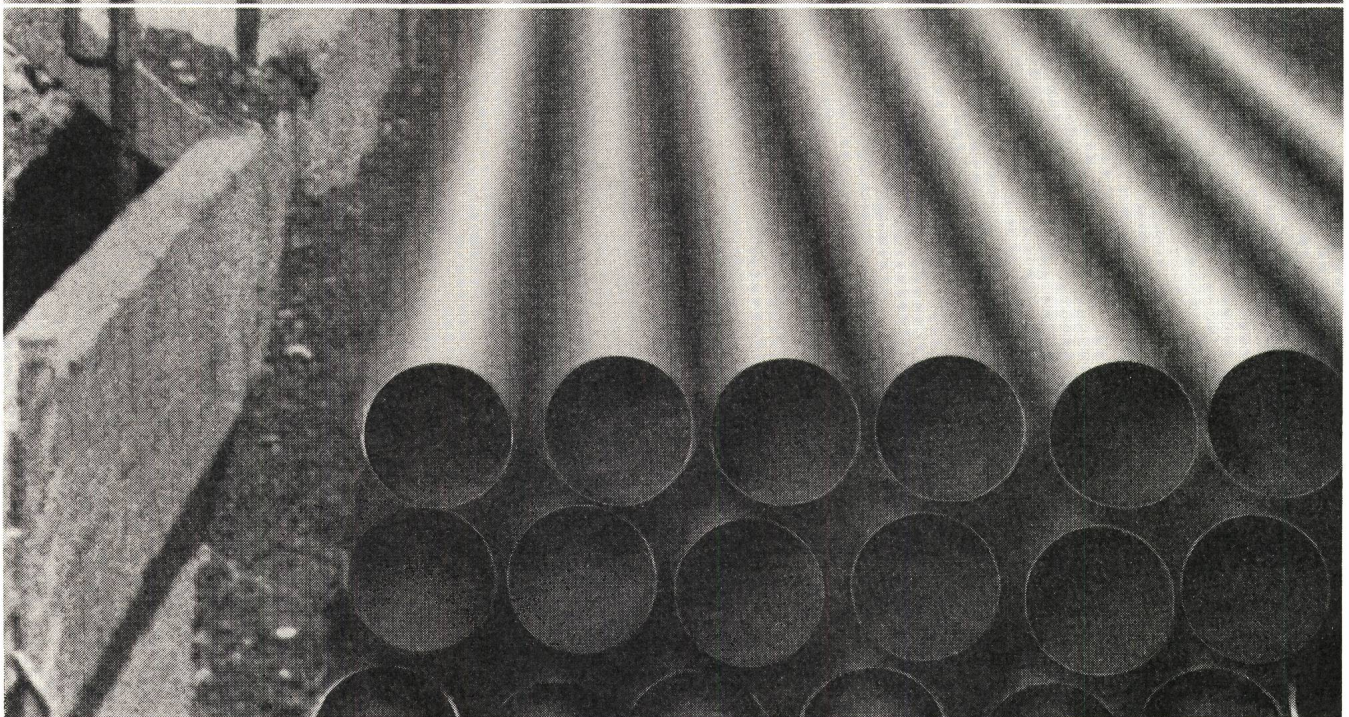
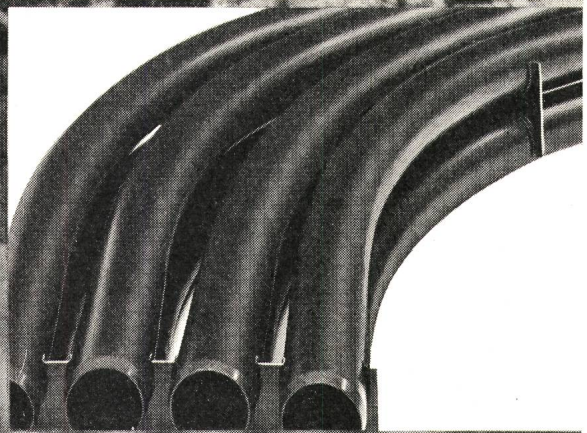
**Im Dienste der Elektro-Technik**

**MUBA: Halle 23, Stand 241, Telefon 061/49 34 43**



## SYMALEN-KABEL-ROHRBOGEN

Standard-Ausführung  
Winkel 45° und 90°,  
Radius zehn Mal  
Rohr-Innen-  
durchmesser.



AG  
FÜR SYNTHETISCHE  
PRODUKTE

Bahnhofstr. 30  
8022 Zürich  
Verkauf Elektro:  
Tel. 01/27 21 34

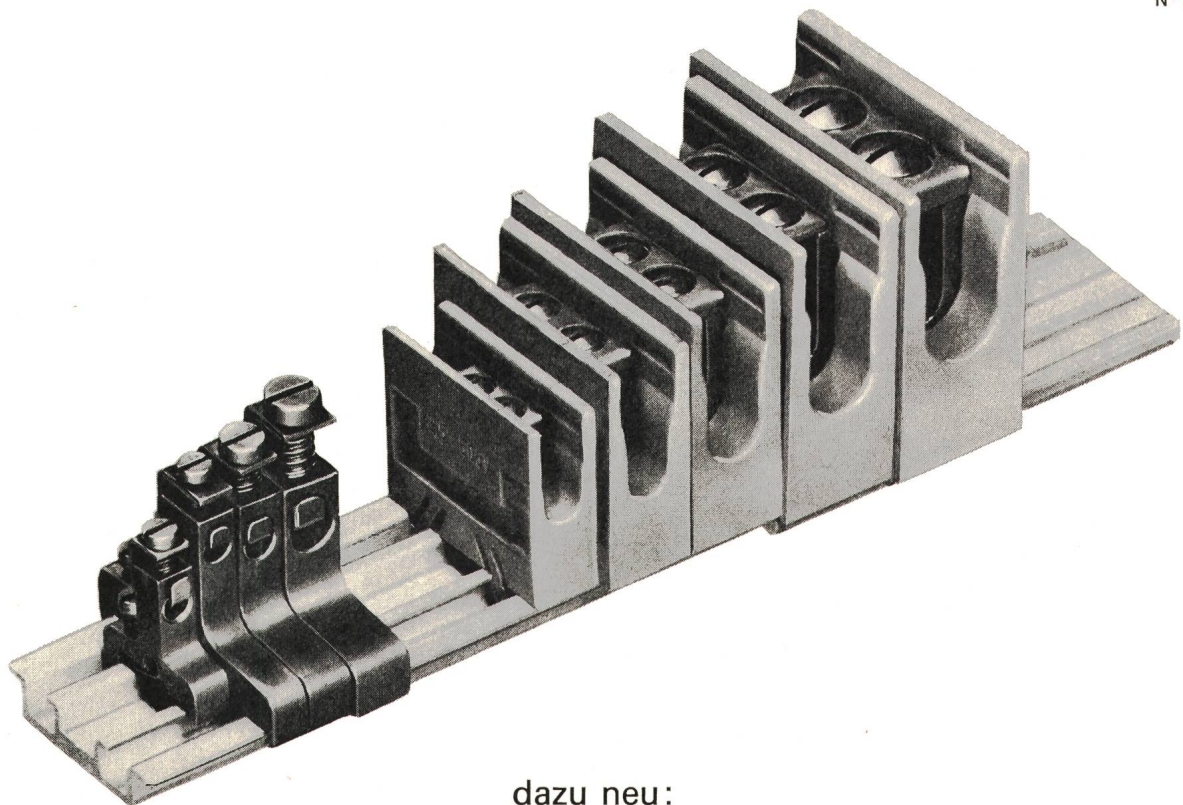
# ganz neu

für den Fortschritt im Schalttafel- und Elektroapparatebau

## Doppel-Trägerschiene

für Apparate und Klemmen mit 35 und 15 mm Haltedistanz

N° 3400 A



dazu neu:

### Reihenklammern

in unzerbrechlichen Isolierkörpern  
für 2,5, 6 und 10 mm<sup>2</sup>  
auf Fuss mit 15 mm Haltedistanz  
und für 16 und 35 mm<sup>2</sup>  
auf Fuss mit 35 mm Haltedistanz

N° 3405-3409

### Schutzleiterklammern

aus Messing gebeizt  
für 2,5 mm<sup>2</sup>  
auf Fuss mit 15 mm Haltedistanz  
und für 2,5, 6 und 16 mm<sup>2</sup>  
auf Fuss mit 35 mm Haltedistanz

N° 3415-3417

Verlangen Sie nähere Unterlagen mit Preisangaben



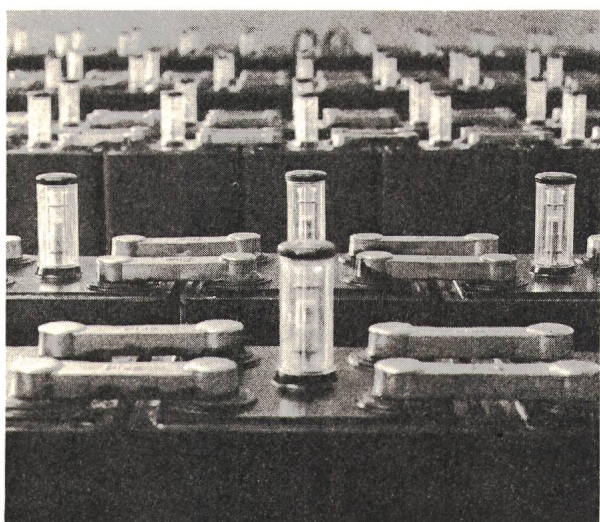
## Oskar Woertz Basel

Fabrik elektrotechnischer Artikel  
Eulerstrasse 55, CH-4002 Basel, ☎ 061 - 23 45 30, Telex 63179

Patent ang.



# **Erbauer von Strassentunnels denken an die Verkehrssicherheit. Wir auch. Denn wir bauen für sie gesicherte Dauerstromversorgungen.**



In unserem neuen Werk in Aesch bei Basel werden komplette Notstromversorgungen projektiert und ausgeführt.

Durch zweckmässige Ausnützung aller uns zur Verfügung stehenden technischen Möglichkeiten bieten wir Ihnen optimale Sicherheit, Wirtschaftlichkeit und eindeutige technische Verantwortung.

Gesicherte Dauerstromversorgungen aus einer Hand:  
 Plus Gleichrichter.  
 Plus Wechselrichter und  
 Plus Batterien.

Im Belchentunnel installierten wir für die Sicherheit folgende Leistungen:  
 Batterien 144 kWh  
 Ladegeräte 90 kW  
 Wechselrichter 15 kW

Plus AG  
 4147 Aesch, Dornacherstr.110  
 Telefon 061 72 36 36

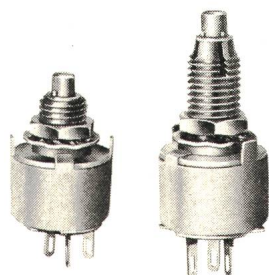
# **Plus**



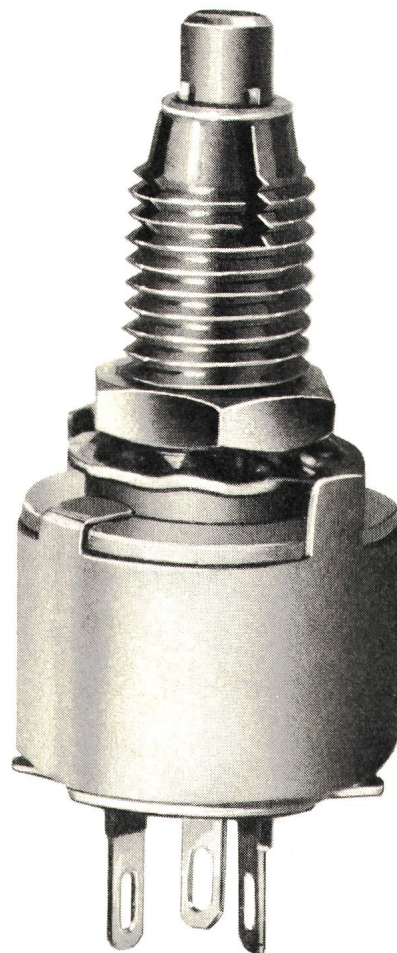
# OHMIC MODEL RV 6

## Ein raumsparendes Miniatur-Einstellpotentiometer

Qualifiziert nach CCTU und MIL-Norm MIL-R94



**OHMIC  
RV6**



- Kohlemasse-Element
- Unendliche Auflösung
- Hohe Lebensdauer
- Nur 12,7 mm  $\phi$
- Belastbarkeit: 1/6, 1/3, 1/2 Watt bei 70 °C

- Widerstandswerte: 100  $\Omega$  bis 5 Meg
- Toleranzen:  $\pm 20$  % bzw.  $\pm 10$  %
- Temperaturbereich:  $-55^\circ$  bis  $+125^\circ$
- Lineare oder logarithmische Kurve

Verlangen Sie unsere ausführlichen Unterlagen

**Bourns AG Baarerstrasse 8 6301 Zug**  
**Telefon 042 23 22 42 Telex 78 722**

# Vielfach- messung beginnt mit viel



Vielfach-  
messer  
können  
viel — aber viele können mehr.  
Deshalb bringen METRAWATT und  
GOERZ das lückenlose Vielfachmesser-  
Programm für Heimwerker und Profis,  
für Werkstätten und Labors, für Prüffeld  
und Service. Für einfache und komplizierte  
Messungen. Für Gleich- und Wechselstrom.  
Messen von Strom, Spannung und Widerstand.



Von 20  
bis 84 Messbereichen.  
Ein Rendez-vous der  
unbegrenzten Möglichkeiten. Mehr  
sagen Ihnen die ausführlichen Listen,  
die wir auf Wunsch gerne zusenden.  
Schreiben Sie an

AG FÜR MESSAPPARATE, 3013 Bern,  
Schläflistrasse 17, Telefon (031) 42 15 06.



## NH-Sicherungsuntersätze und Nulleiter

alle Größen gleiche Einbautiefe ohne Zusatzteile  
Deckelanreihung in Breite und Höhe  
Sichtfenster im Deckel zum Einsetzen der Phasenfarben  
Trennstellung  
Sammelschiene durchgehend ohne Bohrung  
Feste oder abnehmbare Griffe  
Verlangen Sie unsere Preisliste.

Einbau in bewegliche Tafeln mit  
Rahmen, Typ UR

Einbau in feste Tafeln,  
Typ UV

Aufbaumontage mit Deckel,  
Typ U

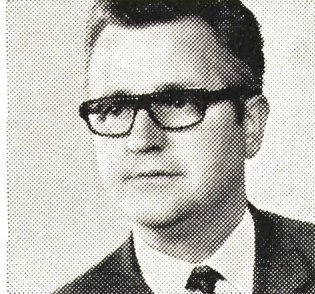
**WEBER AG EMMENBRÜCKE (SCHWEIZ) TEL.(041) 50 55 44**

Fabrik elektrotechnischer Artikel und Apparate 6020 Emmenbrücke

# Wildegg im Urteil seiner Kunden



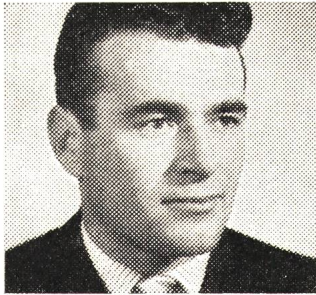
«Ich schätze es, dass meine dringenden Bestellungen auch am Nachmittag noch sofort ausgeführt werden.»  
Herr J. Steffen, Prokurist bei Rechsteiner AG, Rheinfelden AG



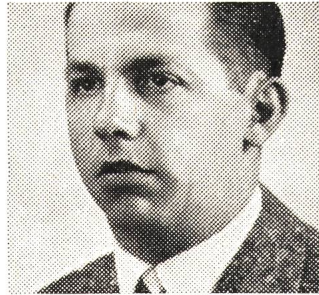
«Die Freundlichkeit der WILDEGG-Vertreter scheint mir beispielhaft.»  
Herr Franz Schmeder, Eidg. dipl. Elektroinstallateur, Emmenbrücke LU



«Ich bin ganz einfach zufrieden mit WILDEGG.»  
Herr Jakob Schrepfer, Elektro-Fachgeschäft, Matzingen TG



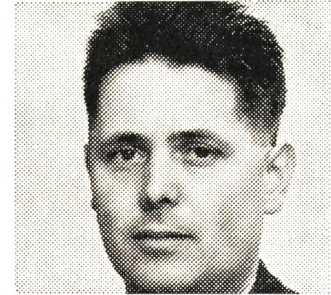
«Auf WILDEGG kann man sich immer verlassen.»  
Herr Louis Cadruvi, Einkaufschef bei Venzin, Cadruvi + Co, Trun GR



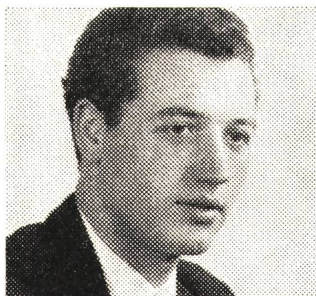
«Wenn einmal eine Reklamation nötig ist, dann wird sie prompt und ehrlich behandelt.»  
Herr René Berger, bei Althaus S.A. Sonceboz BE



«WILDEGG zählt zu meinen zuverlässigsten Lieferanten.»  
Herr Otto Steiner sen., Inhaber der Firma O. Steiner AG, Beinwil und Reinach AG



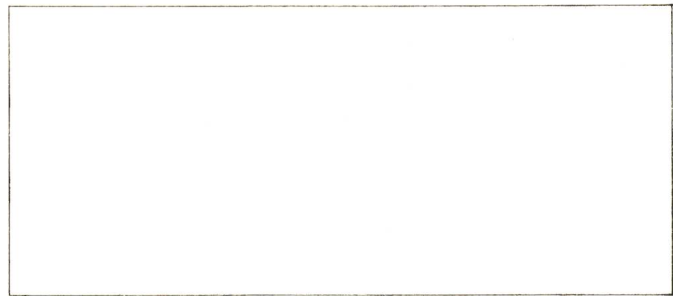
«Mir imponieren die kurzen Lieferfristen.»  
Herr Georges Python, Entrep. génér. d'électricité, Romont FR



«Ich spare viel Zeit, weil ich bei WILDEGG mein Material jederzeit selber im Lager abholen kann.»  
Herr Bernhard Widmer, Eidg. dipl. Elektro-Techniker, Widmer AG, Suhr AG



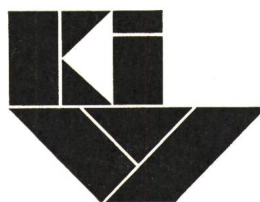
«Bei WILDEGG wird man auch als kleiner Kunde zuvorkommend bedient.»  
Herr Fritz Hess, Eidg. dipl. Elektro-Installateur, Gontenschwil AG



Und wie urteilen Sie über uns?  
Schreiben Sie doch ein paar Worte ins obige Feld und senden Sie uns das Inserat ein. Ob Lob oder Tadel, Ihre Reaktion wird uns anspornen.

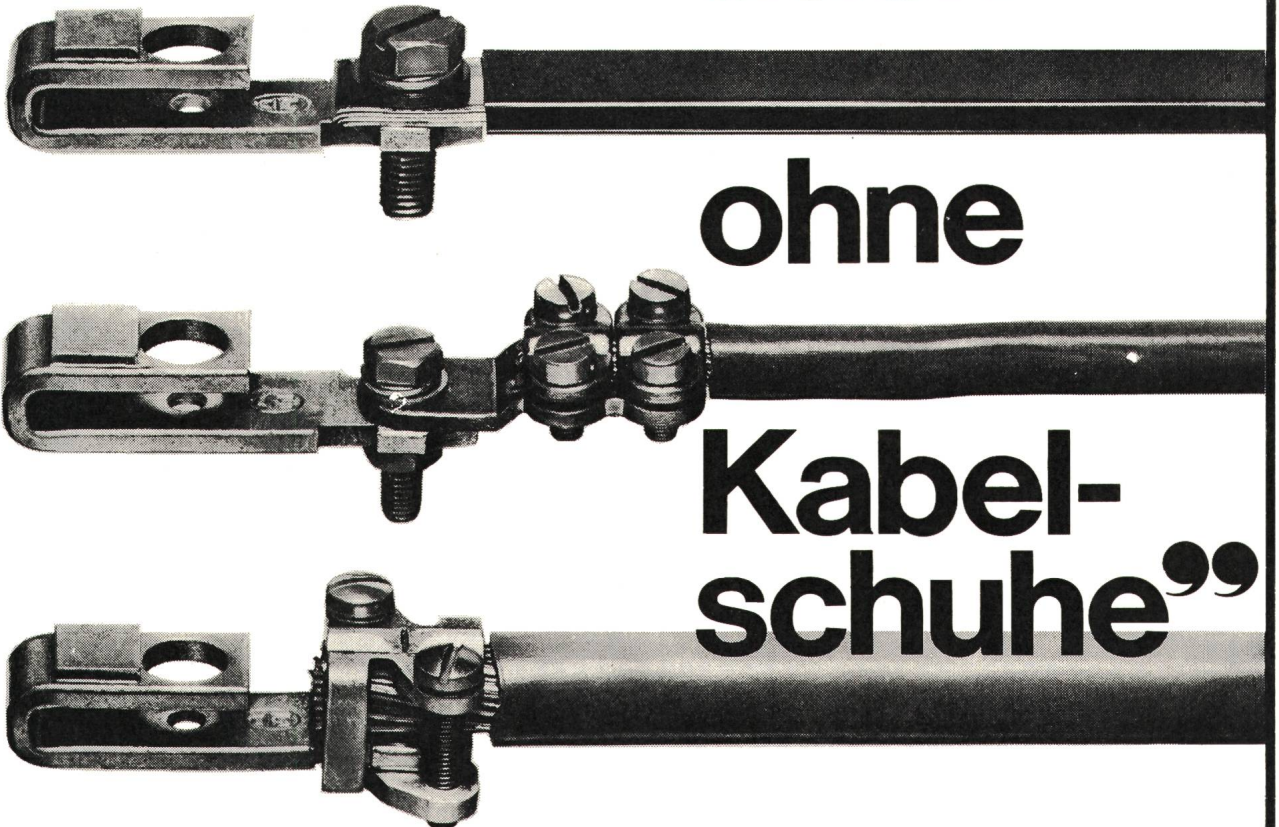
## Vielen Dank für die Komplimente

**Kupferdraht-Isolierwerk AG**  
**Wildegg**  
**5103 Wildegg**  
**Tel. 064/531961**



*Neue Schütze DIL: Jedes Detail gut durchdacht*

„Es geht  
auch



ohne

Kabel-  
schuhe”

68/2

**Wie auch immer ein ordentliches Leitungsende  
Ihrer Meinung nach aussehen muss:**

**Die Anschlussklemmen der neuen Schütze DIL passen.**

Bei mehr- und feindrätigen Leitungen sind noch nicht einmal mehr Kabelschuhe notwendig. Ein Vorteil, der die Montage wesentlich vereinfacht. Wenn aber auf Kabelschuhe nicht verzichtet werden kann: Die Anschlussklemmen lassen sich durch geringfügige Änderungen schnell dafür herrichten.

Das Anschliessen von Kupferband, Kupferschienen oder mehrdrätigen Leitungen mit Hülsen bereitet ebenfalls keine Schwierigkeiten. Ja, für Wendeschaltungen z. B. können sogar je

Klemme ein Kupferband und eine mehrdrätige Leitung zugleich angeschlossen werden.

**Anschlussklemmen** – nur eines der vielen, gut durchdachten Details einer neuen und überzeugenden Schützkonzeption. Für alle Schütze DIL gilt selbstverständlich: Gerätelebensdauer = Maschinenlebensdauer.

Fordern Sie ausführliche Informationen an.

Unsere Industrieschaltgeräte sind SEV-geprüft



**KLÖCKNER-MOELLER AG**

Hauptverwaltung:

8307 Effretikon, Bahnhofstrasse 28, ☎ (052) 32 24 21

**Techn. Aussenbüros:**

3000 Bern, Cäcilienstrasse 21,

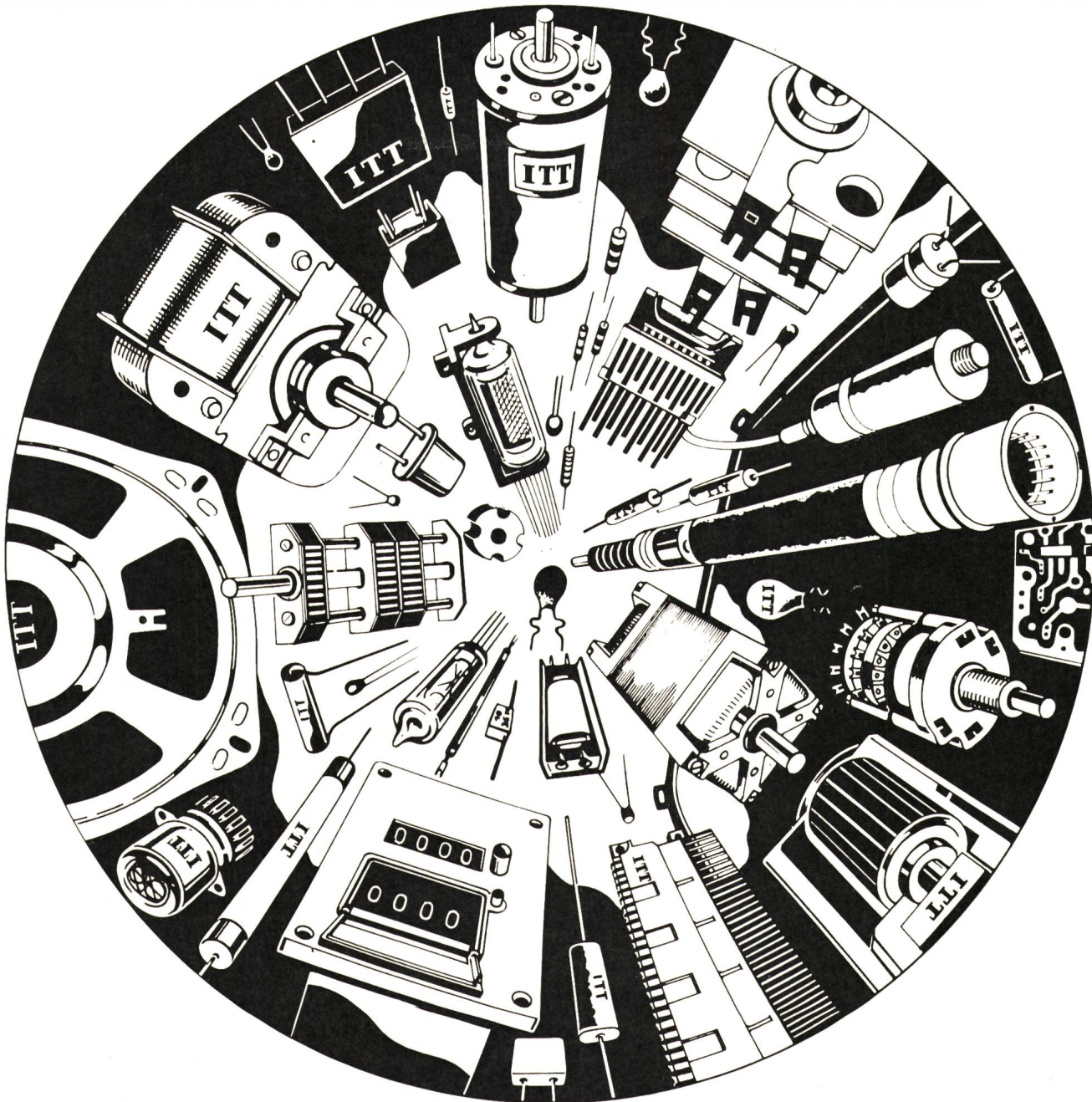
8603 Schwerzenbach, Zielackerstrasse 1,

1000 Lausanne, Chemin du Martinet 28,

☎ (031) 45 34 15

☎ (051) 85 44 11

☎ (021) 25 37 96



## Für den Fortschritt der Elektronik

Die ITT Bauelemente Gruppe Europa ist einer der erfahrensten Hersteller elektronischer und elektro-mechanischer Bauelemente.

In 14 Ländern Europas arbeiten in 57 Werken Wissenschaftler und Techniker der ITT für Sie am Fortschritt und an der Zukunft der Elektronik. Mit neuen Werkstoffen und Techniken werden neue Anwendungsbereiche erschlossen. Werden Probleme gelöst. Auch Ihre.

Wir fertigen passive Bauelemente, Elektronenröhren und Mikrowellen-Bauteile, Halbleiter, elektromechanische Bauelemente, Gleichrichter, Module, Bauteile für Einschub- und Gestellsysteme und Meßinstrumente.

Die ITT Bauelemente Gruppe Europa unterhält in vielen europäischen Ländern Verkaufsbüros. Eines davon ist bestimmt in Ihrer Nähe. Sie können sich jederzeit von unseren Leistungen überzeugen.

### ITT BAUELEMENTE GRUPPE EUROPA

ITT Standard  
Brandschenkestrasse 178

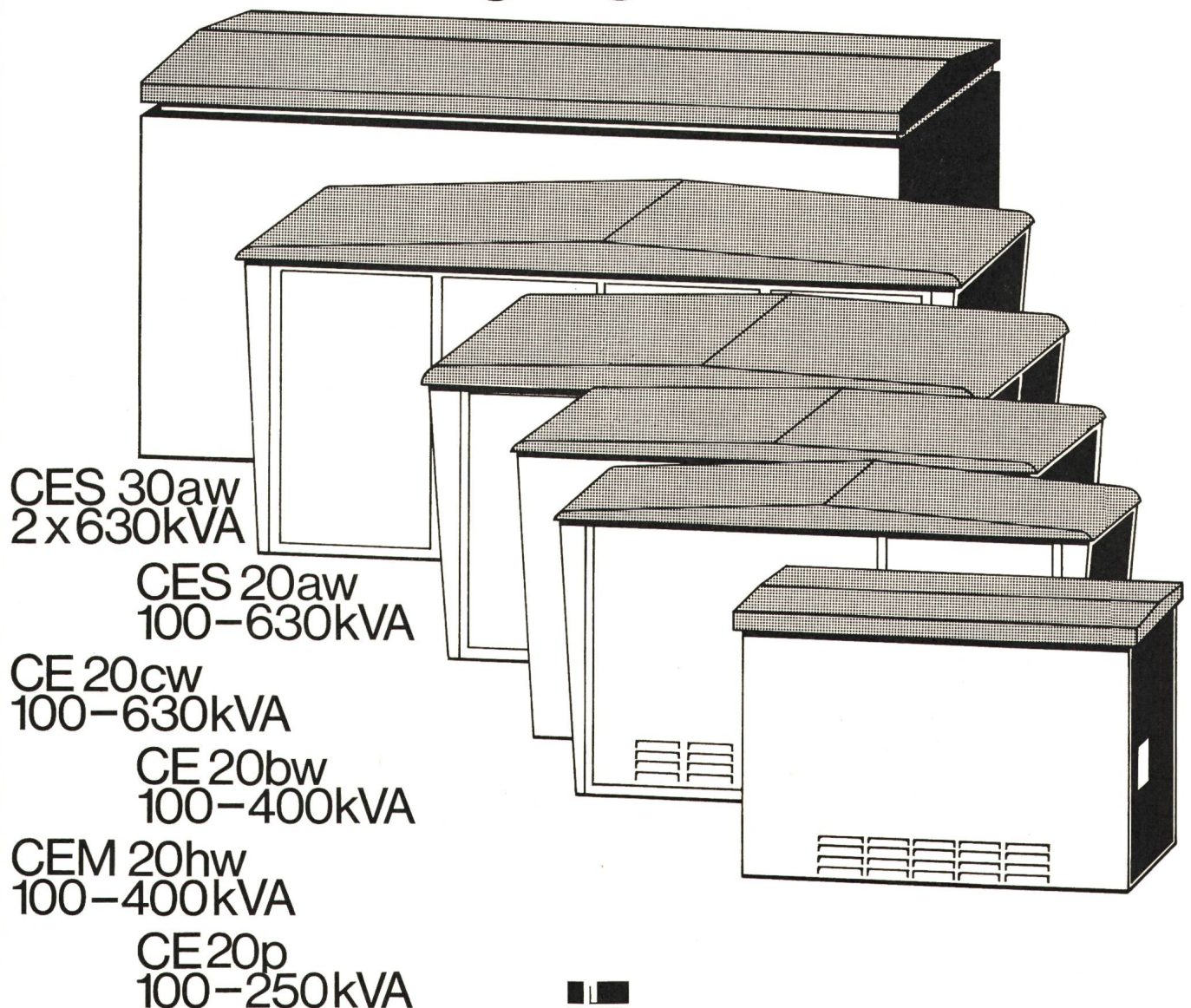
CH - 8027 ZÜRICH  
Telefon (01) 36 42 55, Telex: 52 595

BAUELEMENTE

**ITT**

# TRANSFORMATOREN- STATIONEN NACH MASS

Die LAHMEYER-COMPACT-STATION kann von 100kVA bis 2x 630kVA entsprechend Ihren Anforderungen geliefert werden.



FRANZ ARNOLD 2545 SELZACH  
FREILEITUNGSBAU & KABELANLAGEN

**MUBA-STAND 451 HALLE 22**

# Alle Schaltgeräte von einem Partner

Coupon

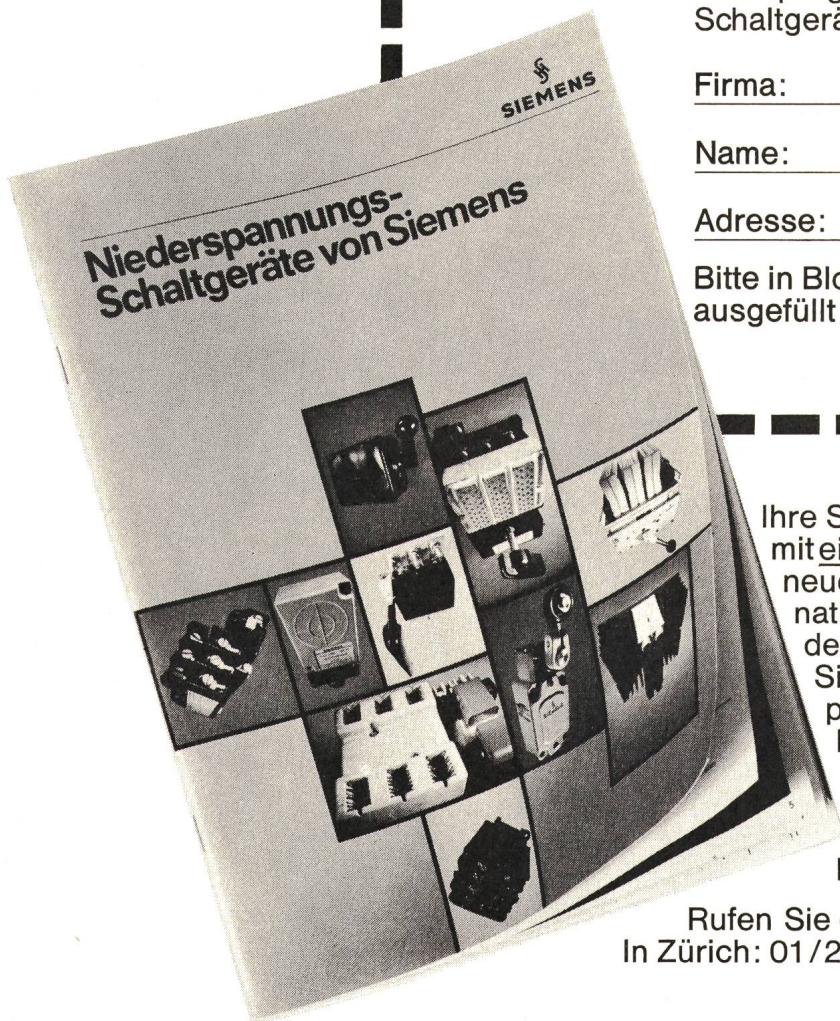
Ich bitte unverbindlich um Ihr 60seitiges Lieferprogramm, damit ich mich über Ihre Schaltgeräte informieren kann.

Firma: \_\_\_\_\_

Name: \_\_\_\_\_

Adresse: \_\_\_\_\_

Bitte in Blockschrift  
ausgefüllt einsenden an: Siemens-Albis AG  
Energie/Industrie  
Löwenstrasse 35  
8001 Zürich



Ihre Schaltprobleme lösen Sie am besten mit einem Partner. So schaffen Sie sich keine neuen Probleme. Haben keine Koordinationssorgen in der Terminplanung. Und der Service klappt.

Siemens bietet ein vollständiges Typenprogramm im Bausteinsystem. Siemens Niederspannungsschaltgeräte sind für den Weltmarkt gebaut und werden in 5 Erdteilen gefertigt. Siemens-Albis ist der Partner für preiswerte Lösungen Ihrer Schaltprobleme.

Rufen Sie einfach unsere Fachberater an.  
In Zürich: 01/25 36 00 In Lausanne: 021/34 96 31

# Verlangen Sie das Lieferprogramm von Siemens





# ...in jedem fall



FRIBOURG – Ausdruck für Stabilität, Vertrauen, Anpassungsfähigkeit und Fortschritt! Wir bieten Ihnen Kondensatoren erhöhter Anforderungen und Qualität, sowie sorgfältige, technische Beratung zur Lösung Ihrer Probleme.



**FLUORESCENZ**  
(Serie-Kondensatoren)  
in dichtem Metallgehäuse  
Einfach oder Mehrfach  
Kapazitäten  
Klimakategorie 25/85/56



**MP METALLPAPIER**  
mit axialen Anschlussdrähten  
25 nF ÷ 6 µF für  
160 ÷ 750 V—  
Klimakategorie 10/70/21



**ENTSTÖRUNG**  
– Kompakt-Ausführung –  
X oder Y oder XY  
Kapazitäten  
nach SEV, VDE-Vorschriften  
und anderen Ländern  
Klimakategorie 25/85/21



**G GLIMMER**  
für HF-Sender  
250 pF ÷ 4 µF für  
1,5 ÷ 60 kV—  
Überlagerung der HF-Spannung  
bis zu 5 MHz möglich, Leistung  
1 ÷ 100 kvar  
Klimakategorie 25/85/56



**ENTSTÖRUNG**  
in dichtem Metallgehäuse  
Einfach oder Mehrfach  
Kapazitäten 0,01 ÷ 0,5 µF  
für 250 ÷ 750 V~  
Klimakategorie 25/85/56

20056

FRIBOURG CONDENSATEURS FRANCE 8, RUE DE LA GARE F-25 PONT-DE-ROIDE TEL. (81) 92 4116 TELEX 36 912 F  
TECHNISCHES BÜRO ZÜRICH: BADENERSTRASSE 701 8048 ZÜRICH TEL. (01) 62 65 82 TELEX 55 566

## CONDENSATEURS FRIBOURG S.A.

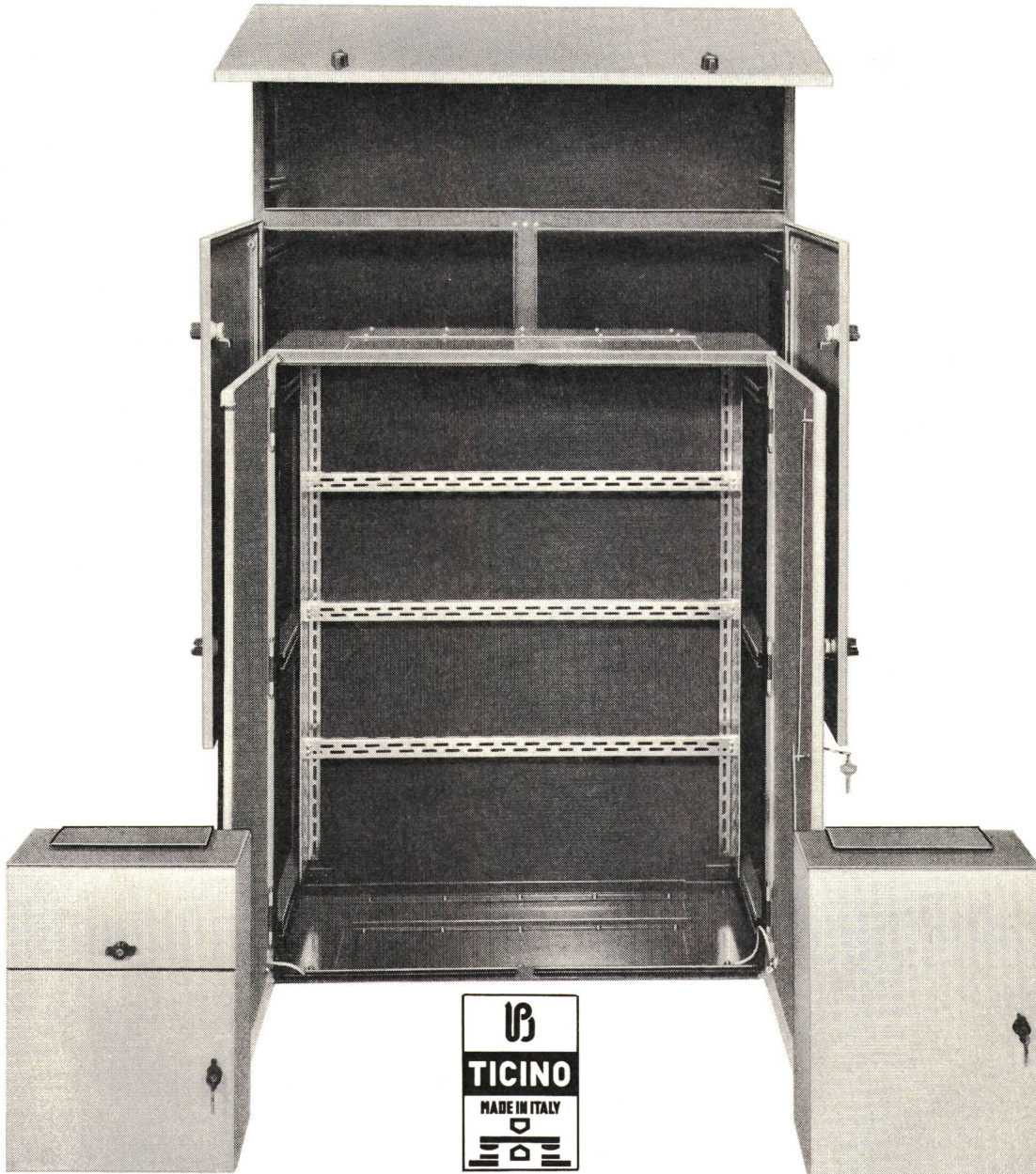
7-13, ROUTE DE LA FONDERIE

☎ (037) 82 11 31

CH-1700 FRIBOURG/SUISSE

TELEX 36 170

# Sicherungs- und Verteilkasten



## Serie «E»

- Säurebeständig und kratzfest
- Stabile Ausführung
- Typ SE nach Schutzart P 44 (spritz- u. strahlwassergeschützt)
- Reichhaltiges Zubehör (Apparateroste, Schlitzloch-Montageplatten usw.)
- Beachten Sie bitte unseren Katalog 11 N, Seiten N 8.76-2/3

269

# OTTO FISCHER AG

Elektrotechnische Artikel en gros, Zürich  
Sihlquai 125 Postfach 8023 Zürich Telex 54 763

☎ 01/42 33 11  
☎ 01/44 35 88



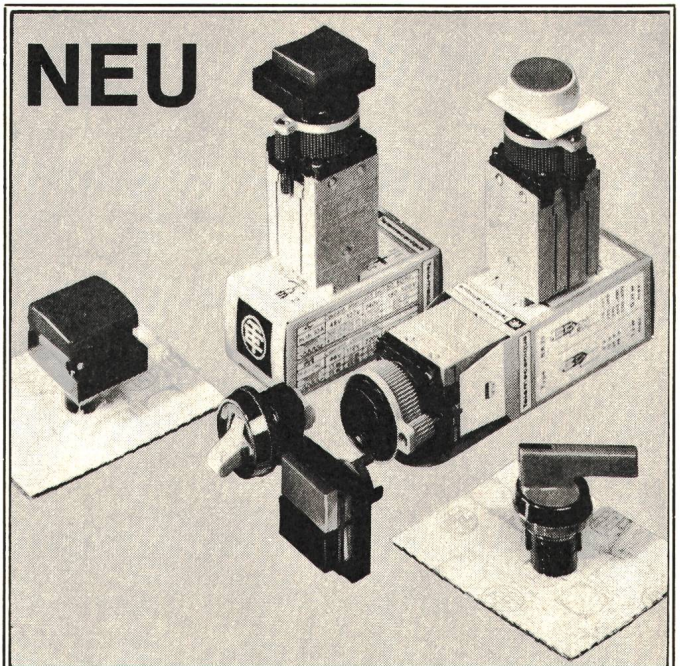
# VON ZENT NEU

A/F



Korrosion besiegt  
im besten Boiler  
den es je gab:  
innen doppelt  
vakuumemalliert.

Auskunft und  
Unterlagen durch  
Zent AG Bern  
3072 Ostermundigen  
031 51 14 11



## NEU

### Vorteile über Vorteile mit dem 22 mm-Taster- und Leuchtasterprogramm XBF

#### Qualität und Zuverlässigkeit

Doppelte Abdichtung gegen Flüssigkeiten und Staub (Schutzart IP 65 nach IEC), Öffnerkontakte mit Zwangsunterbrechung totalisiert, tropentauglich. Mechanische Lebensdauer 1 Million Schaltspiele.

Thermischer Nennstrom 10 A, für Wechsel- und Gleichstrom bis 500 bzw. 600 V. SEV-geprüft (CSA 300 V Heavy Duty).

#### Platzsparend

Grösste Tiefe aller Unterteile nur 70 mm (mit 1 oder 2 Kontaktblöcken, mit und ohne Trafo).

Befestigungsrastrer nur 30 × 36 mm für Montage ohne Abstand.

#### Grossauswahl

von runden und quadratischen Köpfen, für jeden Zweck und zu jedem Design passend, cremefarbige oder verchromte Ringe. Mehr als 60 000 Kombinationen!

#### Wirtschaftlich

Äusserst günstig im Anschaffungspreis, rationell bei der Montage mit patentierter Schnellbefestigung.

Im Verein mit dem weiterhin gefertigten 22-mm-Programm XB2-A und der unerreicht robusten 30-mm-Reihe XB2-M bietet TELEMECANIQUE eine einzigartige Wahl von Befehlsgeräten und Meldeleuchten.



**Telemecanique**

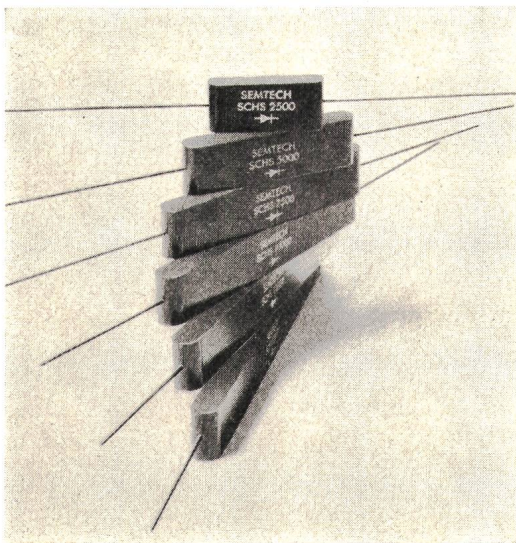
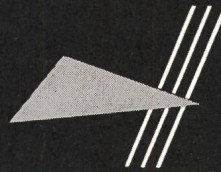
Abt. 1, Südbahnhofstrasse 14c, 3000 Bern, Tel. (031) 45 66 81

# Gebrüder Rüttimann Zug

AKTIENGESELLSCHAFT FÜR ELEKTRISCHE UNTERNEHMUNGEN

- Hochspannungsleitungen bis 380 000 Volt
- Transformatorstationen
- Ortsnetze - Kabelanlagen
- Telefonlinien
- Bahnleitungen
- Schwebbahnen

## SEMTECH



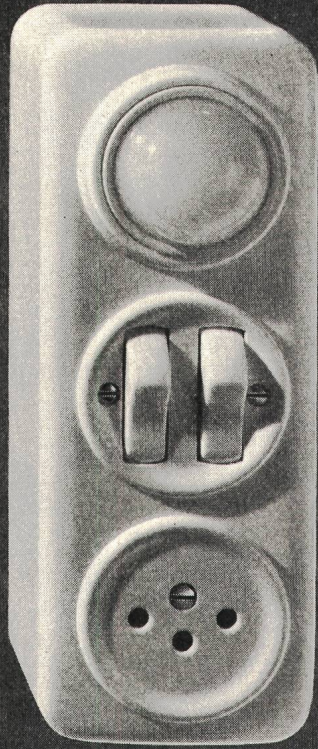
### Hochspannungs-Silizium-Gleichrichter

Preisgünstig – ab Lager lieferbar!

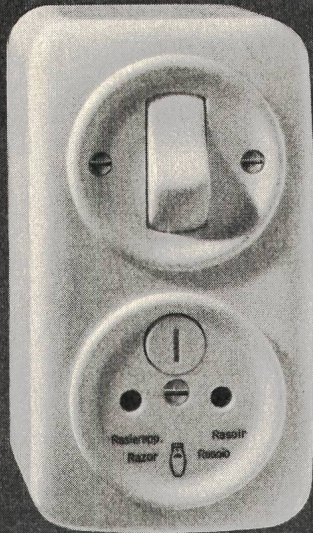
Serie SCH:	5 KV–25 KV; 0,5 A	bei 55 °C
Serie SCHJ:	15 KV–45 KV; 50 mA	bei 55 °C
Serie SCHS:	2,5 KV–15 KV; 2 A	bei 55 °C
Serie SCHF:	5 KV–25 KV; 0,5 A	bei 55 °C
«medium recovery» $t_{rr}$ 1 $\mu$ s		
Serie SCF:	2,5 KV–12,5 KV; 0,5 A	bei 55 °C
«fast recovery» $t_{rr}$ 150 ns		

**BOURNS AG Baarerstr. 8 6301 ZUG Tel. (042) 232 242**

Feller

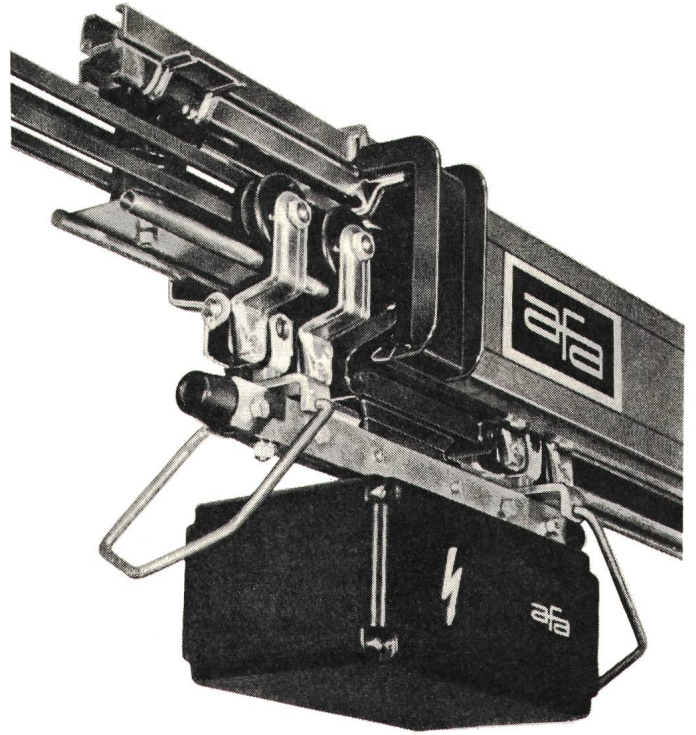


Formschöne Zwei- oder Dreifach-  
Aufputzkombinationen



Eleganter als das Aneinanderreihen von Einzelapparaten ist die Verwendung der zweckmässigen und rasch montierbaren Zwei- und Dreifach-Kombinationen für Aufputz. Wippenschalter, Drehschalter, Steckdosen, Druckkontakte, Signallampen, Abzweigdosen usw. der Grösse I können in diese Kombinations-Gehäuse eingebaut werden.

Adolf Feller AG Horgen Telefon 051 82 16 11



# afa Strom schienen

... dienen der ortsveränderlichen Stromabnahme für:  
Krananlagen – Elektrohandwerkzeuge – Elektrohänge-  
bahnen – Transferstrassen – Flur- und Kreisförderer usw.  
und werden vollständig in der Schweiz hergestellt.  
afa-Stromschienen sind SEV-geprüft und für Stromstärken  
von 60A, 100A und 250A pro Stromleiter ausgelegt.  
Sie sind berührungsgeschützt.  
Neben der Verwendung in geschlossenen Räumen sind  
afa-Stromschienen auch in regengeschützter Ausführung  
für den Einsatz im Freien geeignet.

afa-Stromschienen sind eine Entwicklung der Eisen- und  
Stahlwarenfabrik AG, Sissach.

Generalvertretung: Jakob Gilgen, Maschinen- und  
Apparatebau, 3150 Schwarzenburg, Telefon 031 93 11 33.

**GILGEN**



## Steckverbindungen

- bewährt
- vielseitig
- zuverlässig

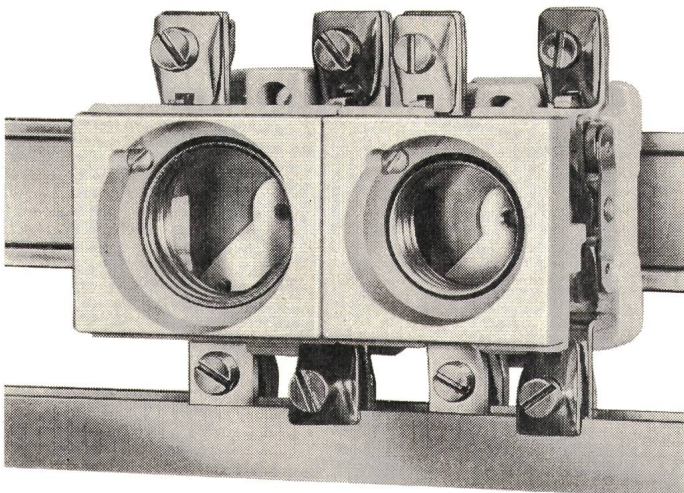
Seit vielen Jahren in der Industrie und der Energie-Verteilung eingeführt. In mannigfaltigen, schwierigen Einsätzen bestens bewährt. Grosse Auswahl in verschiedenen Polzahlen, Anwendung bis 380 V. 4 Gehäusegrössen, alle mit Bajonett-Verschluss, für ortsfeste und fliegende Verbindungen. Prospekt Baureihe G verlangen.

Rufen Sie uns an, wir beraten Sie gerne.

**J. E. PETER** Industrie-  
Vertretungen

Chilestieg 26 8153 Rümlang Tel. (051) 83 78 88

## Sie können wählen zwischen 4 Befestigungsarten



beim neuen XAMAX-Sicherungselement für Einbau hinter bewegliche Frontwand:

- Schnellbefestigung auf DIN-Schiene
- Spezialklaue für U- und Flachprofile
- Zentralbefestigung mit Schiebemutter
- Lasche für Flachprofil

Jetzt mit viereckigem oder rundem Kragen

Jetzt auch kleinerer vertikaler Achsabstand

Verlangen Sie unseren detaillierten Fachprospekt!

Fabrikationsprogramm:

Elektro-Installationsmaterial, Kondensatoren, Verteilanlagen und Automatik/Elektronik

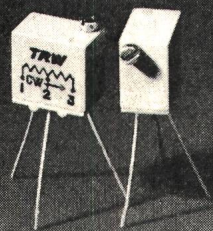
# xamax



XAMAX AG  
Birchstrasse 210, CH-8050 Zürich  
Tel. 01/46 64 84

# TRW Miniatur- Präzisionstrimmer

Serie 800 – 8 × 8 × 4,9 mm



Belastbarkeit 0,6 W bei 70 °C  
Temperaturbereich –65... +150 °C  
TK ±50 ppm/°C, 15 Umdrehungen

Sensationeller Preis dank europäischer Grosserien-  
Fabrikation. Sofort lieferbar durch die General-  
vertretung **Telion AG, 8047 Zürich**, Tel. 01/54 99 11–  
Ihr Lieferant elektronischer Bauteile von Weltruf.

## Vous éviterez de tels accidents...

en prenant la précaution de mettre  
dans notre cassette cache-fiches les  
fiches bipolaires qui relient le cordon  
de votre appareil avec votre rallonge.

Ainsi, votre petit enfant ne sera pas  
tenté de jouer avec ces fiches et, en  
essayant de les sortir l'une de l'autre,  
il ne risquera pas d'entrer en contact  
avec les tiges métalliques sous ten-  
sion.

La cassette cache-fiches est fabriquée  
en matière plastique et ne peut être  
ouverte qu'au moyen d'une pièce de  
monnaie ou d'une lame de couteau.

Vente uniquement  
par les grossistes

Emballé en cartons de vente  
de 50 pièces



BREV. dép.

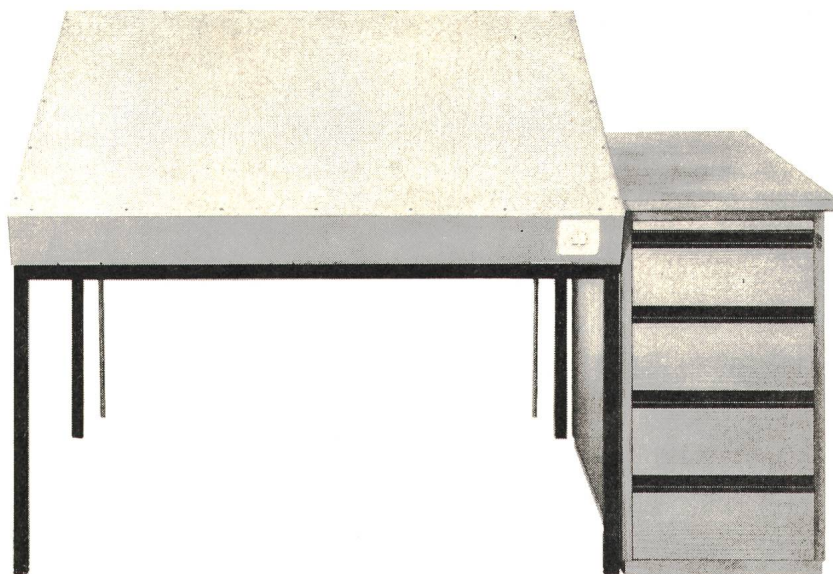
**JENNI + CO**  
8152 GLATTBRUGG  
TEL. 051 / 83 62 22

## Leuchttische die bieten, was Spezialisten verlangen

Techniker, Geometer, Architekten und  
Graphiker sind begeistert von unseren  
modernen Leuchttischen:

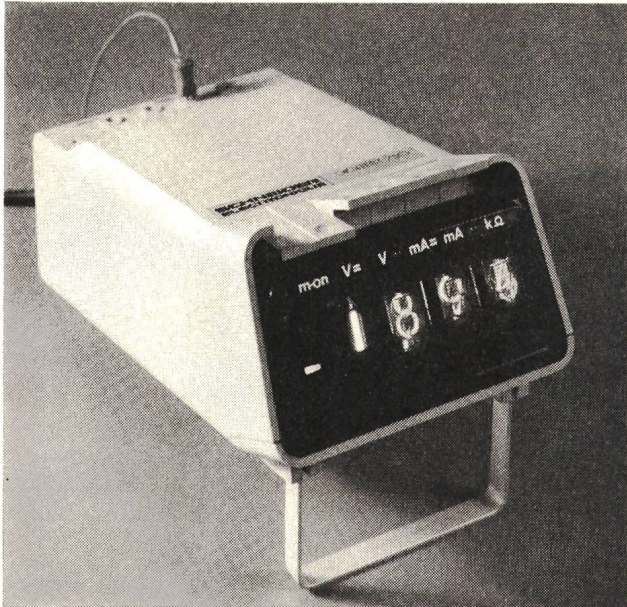
- Leuchtfläche mit weisser, opaktrans-  
parenter Glasplatte von 130 x 90 cm  
voll ausgeleuchtet
- fest horizontal oder stufenlos schräg-  
stellbar
- Ausrüstung mit 2 Kippschaltern oder  
stufenlosem Reguliergerät
- Tischhöhe 78 cm, mit speziellem Ver-  
längerungsstück auch 90 cm lieferbar
- Ergänzungsmöglichkeit mit Schub-  
ladenkörper in Buche hell, Stahl  
hellgrau oder Kunststoff hellgrau,  
«Eiche» und «Nussbaum»

Verlangen Sie doch bitte sofort den  
ausführlichen Spezialprospekt!



**GRAB+WILDI AG**

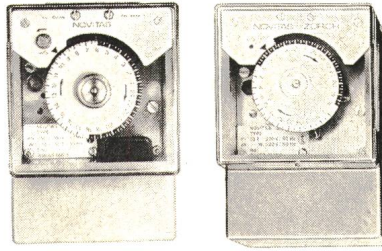
8023 Zürich 1, Seilergraben 61, Ausstellung Tel. 01/32 57 88-89  
8902 Urdorf b. Zürich, Büro, Lager, Versand Tel. 01/98 76 67-68



digitest 750

Digital-Multimeter mit automatischer Bereichswahl und 100%igem Schutz gegen Überlastungen und Fehlmanipulationen. Messung von Gleichspannung (100  $\mu$ V bis 1000 V), Wechselspannung (100  $\mu$ V bis 500 V), Gleichstrom (100 nA bis 2 A), Wechselstrom (100 nA bis 2 A), Widerstand (100 mOhm bis 2 MOhm). 2000 Messpunkte. 25 Bereiche. Systemgenauigkeit 0,1%. Erdfreier Eingang. Automatische Polarität. Anzeigenspeicher. LSI-MTOS. Fr. 1595.- netto. Verlangen Sie detaillierte Unterlagen.

# NOVITAS



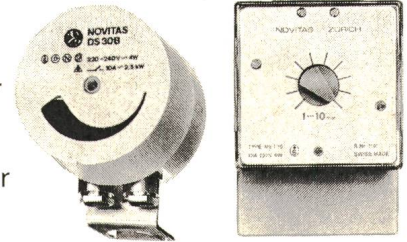
Elektronische Kleinschaltuhren mit und ohne Gangreserve

Einbau/Aufbau

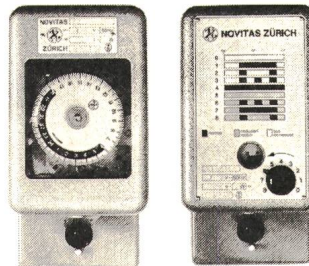
# NOVITAS

Elektronische regulierbare Dämmerungsschalter

Elektronische Verzögerungsschalter 1 bis 10 Minuten



# NOVITAS



Elektromechanische und Synchron-Schaltuhren in über 500 Varianten

# NOVITAS

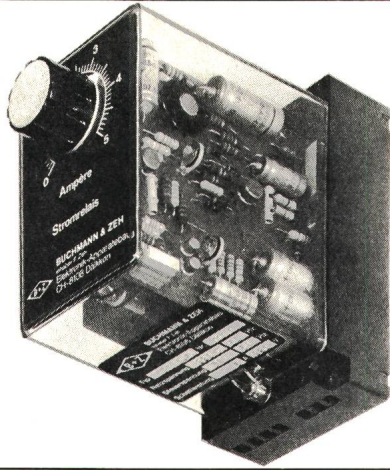
Elektronische Kleinschaltuhren  
Präzisions-Schaltuhren  
Kurzzeit-Schaltuhren  
Programm-Zeitschalter  
Elektronische Verzögerungsschalter  
Elektronische Dämmerungsschalter

# NOVITAS

Seestrasse 367, 8038 Zürich

Telefon 01 - 45 21 32 / 45 13 29





## Elektronische Stromrelais Spannungsrelais

- Zur Auslösung eines Schaltbefehls in Abhängigkeit einer Stromstärke bzw. -spannung
- Höchste Betriebssicherheit und Genauigkeit
- Geeichte und lineare Skala
- Reproduzierbarkeit besser als 0,1 %
- Gleiche Ausführung auch steckbar erhältlich

Apparatebau nach Ihren Spezifikationen



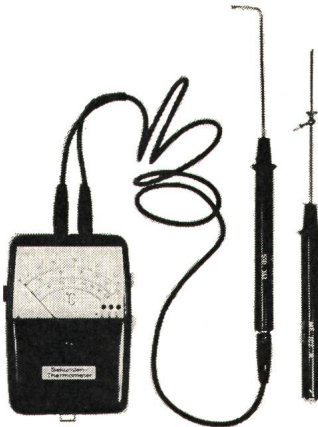
**BUCHMANN & ZEH** Elektronik-Apparatebau  
Inhaber F. Zeh 8108 Dällikon Telefon 01 / 71 40 99



INSTRUMENTE UND APPARATE  
FÜR INDUSTRIE, MEDIZIN  
UND FORSCHUNG  
TELEPHON: (051) 32 79 32  
TELEGRAMM: QUARZGLAS

## Das elektronische Sekunden- Thermometer

«technoterm»



jetzt mit erweitertem  
Temperaturbereich von  
-80° bis +1250 °C

verschiedene Geräte- und  
Tastertypen für jeden  
Messzweck!

Verlangen Sie unsere  
Dokumentation oder  
ein Gerät zur  
unverbindlichen Probe!

# QUARZ AG

8034 ZÜRICH · OTHMARSTRASSE 8

**HALLAUER ROHRE**  
sind gut  
und schnell verlegt



Bezug durch Grossisten

**Isolierrohrfabrik  
Hallau AG Hallau**

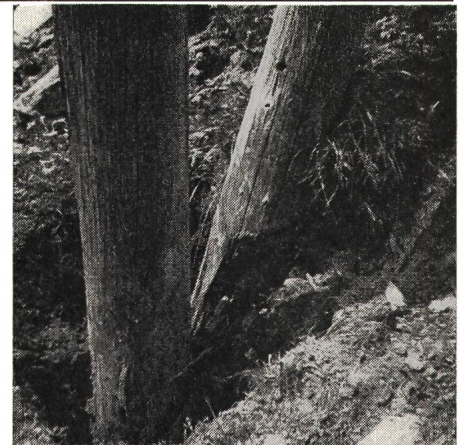
## Holzschutz durch COBRA-Impfstichverfahren

40jährige Erfahrung auf der ganzen Welt. Kontrolle und Nachimpfprägnierung von Freileitungen. Doppelstockschutz an neuen Masten. Durch die Verlängerung der Lebensdauer Ihrer Masten senken wir die jährlichen Amortisationskosten bis zu 50 %. Zugleich ersparen wir Ihnen eine Kontrolle Ihres Leitungsnetzes. Sie erhalten saubere Kontrollrapporte und eine einwandfreie Bestandesaufnahme Ihrer Freileitungen. Wir ersparen Ihnen Arbeitskräfte.

## Verkauf neuer Lärchen- und Kiefernmasten

Osmotiert mit COBRA-DFA und mit Doppelstockschutz versehen. Garantie. Verlangen Sie unseren Besuch oder Offerte.

**IMPREGNA** Gotthelfstr. 38 8003 Zürich Tel. 01/35 32 42



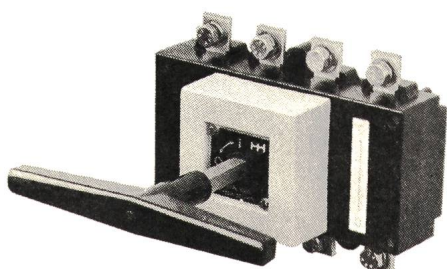
oder wollen Sie es so weit kommen lassen?

# HAZEMEYER

## Lastschalter 500 V

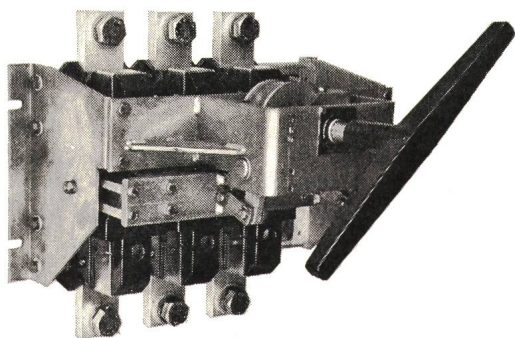
- als Sekundärschalter in Trafostationen
- als Netz- und Eingangsschalter
- als Sammelschienen-Kuppelschalter
- als Lastschalter für Grossmaschinen

## DUMECO 250–630 A



## PAMECO 1000–3150 A

Sichtbare Trennstelle gemäss Starkstrominspektorat



- Kompakte Konstruktion
- Schlagartiger Schaltvorgang
- Doppelte Unterbrechung pro Pol
- Dynamische Kontaktdruck-Verstärkung

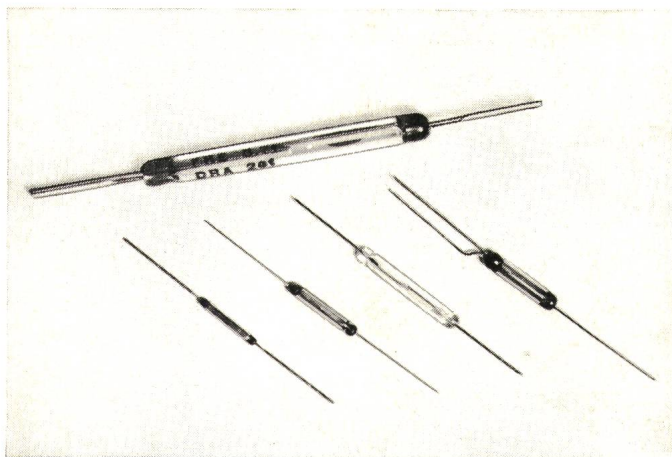
Generalvertretung für die Schweiz:

# hatap ag

5600 Lenzburg, Tel. (064) 51 48 54

# FR-ELECTRONICS

## Reed-Kontakte



- 40 verschiedene Normaltypen für jede Anwendung
- Betätigung durch Elektro- oder Permanentmagnete
- Hohe Lebenserwartung dank hochentwickelten Fertigungstechniken und strengsten Qualitätskontrollen

### Einige Neuentwicklungen

Typ	Grösse	Kontakt-Material	Schaltleistung W (VA)	Schaltstrom A	Empfindlichkeit AW (Lagerwerte)
DRA-281	Standard	Rhodium	100	5	60-80
DRA-260	Standard	Rhodium	250	5	80-100
STA-200	Subminiatur	Wolfram	20	1	30-50
MCA-200	Miniatur	Gold-Kobalt	10	0.25	30-50

#### Eigenschaften:

DRA-281 Universeller Reed für ohmsche und induktive Lasten

DRA-260 Für hohe Leistungen und extreme Stossbelastung

STA-200 Höchste Schaltleistung bei minimalen Abmessungen

MCA-200 Hochstabiler Kontaktwiderstand bei minimalster Last

- Verlangen Sie ausführliche Druckschriften und Beratung durch unsere Spezialisten.

# FABRIMEX

Fabrimex AG · Kirchenweg 5 · 8032 Zürich · Tel. 01/47 06 70

## Hausinstallationsvorschriften des SEV (HV)

Stand März 1972

	Nicht-Mitglieder	Mitglieder
	Fr.	Fr.
<b>Hausinstallationsvorschriften (HV)</b> Ausgabe 1960 (grünes Heft)	16.—	12.—
<b>Änderungen und Ergänzungen zu den HV (rot)</b> Publ. SEV 1000.1964, 1000.1968, 1000.1969, 1000.1971	18.—	13.—
<b>Beispiele und Erläuterungen zu den HV (gelb)</b> Ausgaben 1964, 1967, 1968, 1969, 1970	45.50	32.—
Einband	<u>4.50</u>	<u>4.50</u>
Total	84.—	61.50

### Bezug im Abonnement:

Neu bearbeitete Ausgaben der Hausinstallationsvorschriften (HV) sowie Änderungen und Ergänzungen, Beispiele und Erläuterungen zu den HV können auch im Abonnement bezogen werden. Das Abonnement sichert dem Abonnenten die laufende Zustellung solcher Publikationen.

### Bestellungen:

An die Verwaltungsstelle des SEV, Seefeldstrasse 301, 8008 Zürich, Tel. (01) 53 20 20.

## Prescriptions de l'ASE sur les installations électriques intérieures (PIE)

Etat mars 1972

	Non-membres	Membres
	frs.	frs.
<b>Prescriptions sur les installations électriques intérieures (PIE)</b> Edition 1960 (livret rouge)	16.—	12.—
<b>Modifications et compléments aux PIE (rouge)</b> Publ. ASE 1000.1964, 1000.1968, 1000.1969, 1000.1971	18.—	13.—
<b>Exemples et commentaires relatifs aux PIE (jaune)</b> Editions 1964, 1967, 1968, 1969, 1970	45.50	32.—
Classeur	<u>4.50</u>	<u>4.50</u>
Total	84.—	61.50

### L'abonnement:

De nouvelles éditions des prescriptions sur les installations électriques intérieures (PIE) ainsi que des modifications et compléments, exemples et commentaires relatifs aux PIE peuvent être abonnés. L'abonnement assure aux abonnés la livraison continue de ces prescriptions.

### Commandes:

A l'administration de l'ASE, Seefeldstrasse 301, 8008 Zurich, tél. (01) 53 20 20.

## Prescrizioni dell'ASE sugli impianti elettrici interni (PII)

Stato marzo 1972

	Non-soci	Soci
	fr.	fr.
<b>Prescrizioni sugli impianti elettrici interni (PII)</b> Edizione 1960 (libretto blu)	16.—	12.—
<b>Modifiche e complementi alle PII (rosso)</b> Publ. ASE 1000.1964, 1000.1968, 1000.1969, 1000.1971	18.—	13.—
<b>Esempi e schiarimenti alle PII (giallo)</b> Edizione 1965, 1967 e 1968, 1969, 1970	45.50	32.—
Copertina	<u>4.50</u>	<u>4.50</u>
Totale	84.—	61.50

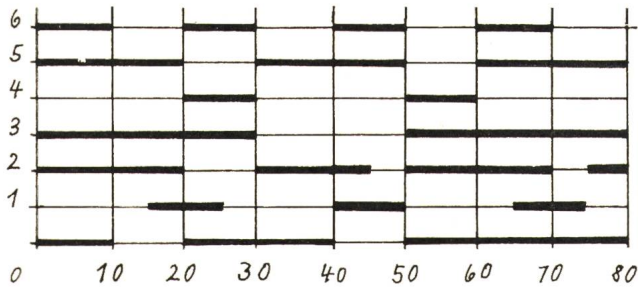
### Acquisti con abbonamento:

Prescrizioni sugli impianti elettrici interni (PII) di nuova edizione come pure modifiche e complementi, esempi e schiarimenti alle PII possono essere acquistati anche con abbonamento. L'abbonamento assicura all'abbonato la consegna corrente di tali pubblicazioni.

### Ordinazioni:

Sede amministrativa dell'ASE, Seefeldstrasse 301, 8008 Zurigo, tel. (01) 53 20 20.

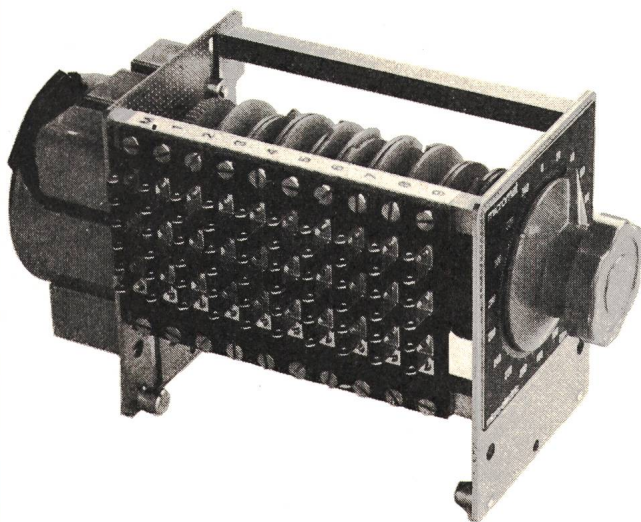
## Natürlich...



... hat jeder technische Ablauf sein eigenes Diagramm. Natürlich muss dieses Diagramm programmiert werden. Natürlich gibt es für dieses Programm ein Steuergerät.

Dieses Steuergerät heisst micromat. Das Besondere am micromat-Programmsteuergerät ist vor allem der kompakte Aufbau. So ist zum Beispiel das Gerät mit 24 Schaltkreisen nicht länger als 17 cm. Die Länge der grössten Ausführung mit 120 Schaltkreisen beträgt nur 57 cm. Trotz dieses kompakten Aufbaues ist der micromat robust gebaut. Er kann mit Nockenscheiben bestückt werden, die nach Ihrem Diagramm gefertigt sind, oder die Sie selbst programmieren können. Der kürzeste Impuls, der noch erreicht werden kann, beträgt 1 Prozent der Umlaufzeit. Zur Lösung der vielfältigen Steuerprobleme stehen verschiedene Ausführungen zur Verfügung, wie Programmsteuergeräte mit Vor- und Rücklauf, raschem Rücklauf, schrittweisem Ablauf, erweiterter Programmauflösung oder mit Motorpotentiometer. Alle diese Geräte sind dank der durchdachten Bauweise kurzfristig lieferbar.

Gerne senden wir Ihnen ausführliche Unterlagen.



Micro-Electric AG, Schärenmoosstrasse 117,  
8052 Zürich, Tel. 01 / 48 26 50

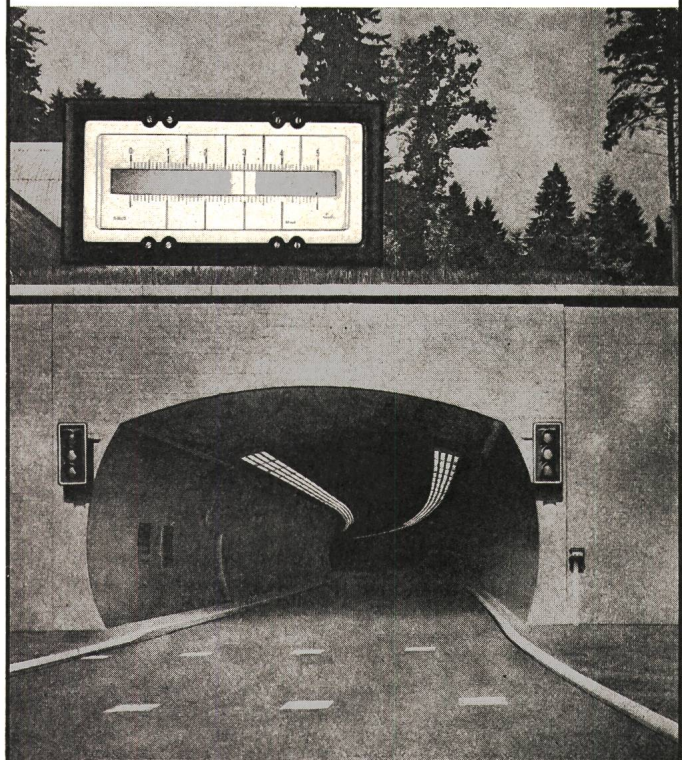


GOSSEN

## Unser Beitrag für Ihre S I C H E R H E I T

### GOSSEN-Messcontacter\*

schalten die richtige Beleuchtungsstärke. Sie werden nicht mehr geblendet bei der Fahrt durch einen Autobahntunnel.



Autobahntunnel Baregg/Baden der Autobahn (Zürich-Bern). (Beleuchtung durch Fa. Alumag-Belmag AG)

### GOSSEN-Messcontacter\* bekannt für ihre Zuverlässigkeit

\* (GOSSEN-Messcontacter sind Messgeräte mit bis zu acht einstellbaren Kontakten, die präzise schalten)

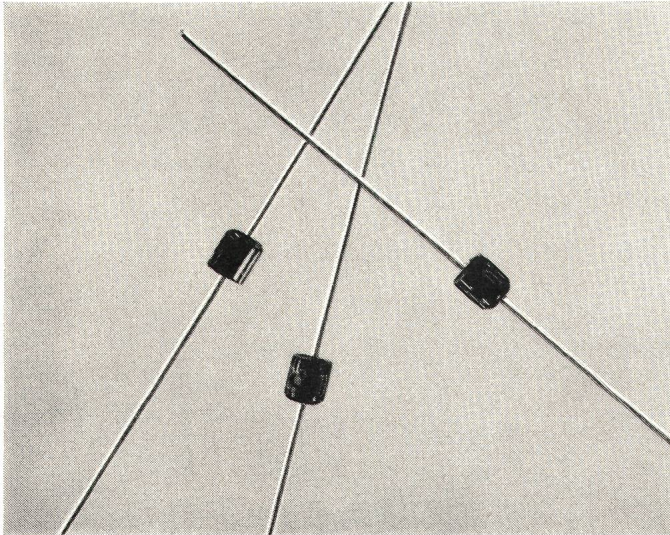


ULRICH MATTER AG. 5610 WOHLLEN

Elektr. Mess- und Regeltechnik  
Telefon (057) 614 54 / 628 34

**INTERNAT. RECTIFIER**

# Silizium-Dioden



- ➔ **10D-Dioden werden nach neuesten Fertigungstechniken hergestellt.**
- ➔ **10D-Dioden kombinieren kleinste Abmessungen mit hervorragenden elektrischen Eigenschaften.**
- ➔ **10D-Dioden eignen sich dank kurzen Erholungszeiten besonders für die Beschaltung von Induktivitäten, wie auch für allgemeine Gleichrichteranwendungen bis 50 kHz.**
- ➔ **10D-Dioden weisen besonders kleine Vorwärtsspannungsabfälle auf.**

Typ	Nennspannung V	Spitzen-Sperrspannung (10 ms) V	Strom A (75 °C)	Stossstrom (10 ms) A	Spann- abfall 1A/25°C
10D1	100	250	1	50	0,9V
10D2	200	350	1	50	0,9V
10D4	400	600	1	50	0,9V
10D6	600	800	1	50	0,9V
10D8	800	1000	1	50	0,9V
10D10	1000	1200	1	50	0,9V

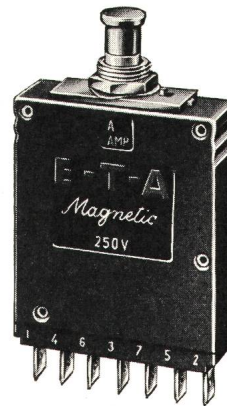
- ➔ **Fertigung in europäischen und überseeischen Lieferwerken.**
- ➔ **Grossmengen ab Lager Zürich verfügbar. Verlangen Sie Angebote.**

**Interelectronic**

Interelectronic E. Oertli Kirchenweg 5  
Zürich 8 Telefon 01/34 84 47

# E-T-A

## Magnetischer Schnellschutzschalter



Daten:

Bezeichnung: 834-P-Si

$I_n = 0,05$  bis 20 A

$U_n = 24$  V —/220 V~

Abschaltzeit: ca. 7 ms

Abschaltvermögen:

$3 \times 300$  A

Unterlagen verlangen bei:

**HENRI GRANDJEAN**

Industriervertretungen

4153 Reinach, Telefon 061 / 76 46 76



Hans Gloor

Fabrik elektrischer Apparate

Baumackerstrasse 45 / 8050 Zürich

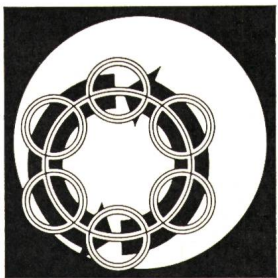
Telefon 051-46 83 50

## Anlass- und Regulierwiderstände



# L'ÉQUIPEMENT ÉLECTRIQUE

31 MAI - 8 JUIN - PALAIS DE LA DÉFENSE - PARIS



BIENNALE  
INTERNATIONALE  
DE  
L'ÉQUIPEMENT  
ÉLECTRIQUE  
31 MAI - 8 JUIN  
(FERMÉE LE DIMANCHE 4 JUIN)  
palais de la défense · paris

de la production  
de l'énergie  
à l'automatisation

- matériels de production et de distribution de l'énergie électrique
- appareillage industriel, appareillage d'installations
- machines tournantes
- appareillage de commande, ensembles de commande et d'automatisme, automatismes à calculateurs
- lampes et matériels d'éclairage
- machines, isolants, matériels et matériaux pour l'industrie électrique.

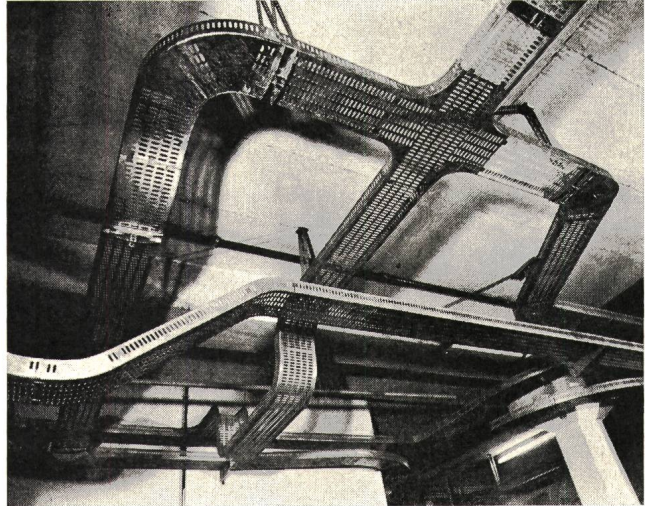
**TOUS RENSEIGNEMENTS,  
11 RUE HAMELIN - PARIS 16 - TÉL. 704 24 00**

cette manifestation fait partie de,  
la quinzaine technique de paris.

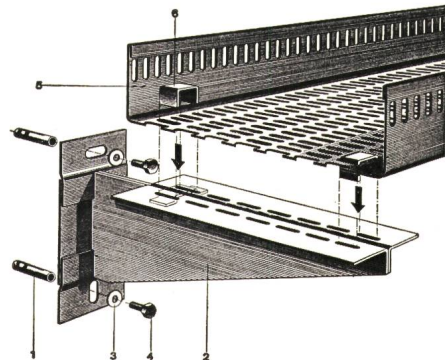
# HEER Kanal

für elektrische Kabel

patentiert



Neuartige, verstellbare, zentrale Decken-Aufhängung. Kein Einfädeln mehr. Die Kabel werden gestreckt eingelegt, da keine seitlichen, störenden Aufhängungen. Keine Spezialwerkzeuge nötig. Stark verkürzte Montagezeiten auch mit ungelerntem Personal.



Decken- und Wandbefestigungen sind normalisiert. 5 HEER Kanalbreiten: 140, 210, 280, 350 und 420 mm. Dazu passende Zubehörteile: Horizontale und vertikale Bogenstücke, T-Stücke, +-Stücke, Reduktions- und Abzweigstücke usw.

**Einige Referenzen:** Ciba-Geigy-Werke AG, Schweizerhalle - F. Hoffmann-La Roche & Co. AG, Basel und Sisseln - NOK - SBB-Werkstätten Olten, Hägendorf und Yverdon - Emser-Werke AG, Domat - Dätwyler AG, Altdorf - VOLG, Winterthur - Ciba-Geigy-Werke AG, Basel und Monthey - Saurer AG, Arbon - Gebr. Sulzer AG, Winterthur - ETH-Neubauten Hänggerberg, Zürich - Neubau Fernsehstudio Zürich-Seebach - Höhere Technische Lehranstalt, Windisch - Kieswerke Hüntwangen und Wil bei Rafz ZH - EW der Städte Basel, Bern, Winterthur u. a. m.



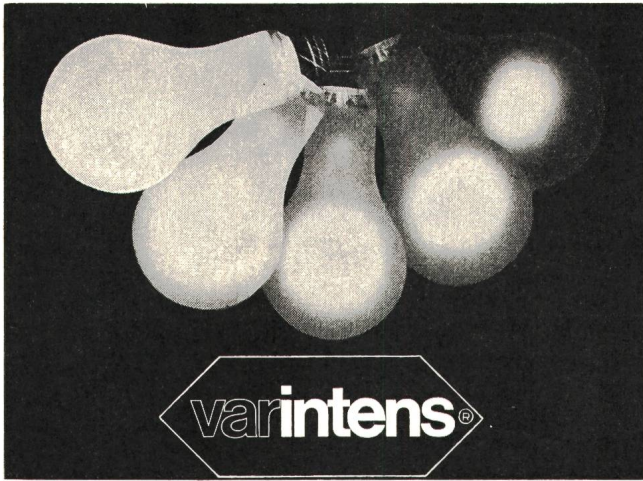
**H. Heer & Co. 4600 Olten**

Industriestrasse 28

**Tel. 062 211 633**

Individuell - Leistungsfähig - Seit 1875

MUBA 1972 Halle 5, Stand 525, Lochbleche und Streckmetall  
Halle 22, Stand 465, Kabelkanäle HEER



## Elektronische Lichtsteuerungen

für Kino Aulen Nightclubs  
Theater Vortragsäle Dancing

## Helligkeitsregler

für Strassentunnels Grossraum-Bureaux  
Regie- und Senderäume Sportplätze

## Bühnenlicht-Stellwerke

mit/ohne Programm-Vorwahl  
für Theater und Fernsehstudios

**starkstrom-elektronik ag. wettingen**

CH-5430 Wettingen

Telefon 056/6 39 51

# Neu bei DISA

**Motorschuttschalter für Drehrichtungswechsel**

Modell KSW + KW 16 Ampère, 380 Volt  
Modell ASW + AW 25 + 40 Ampère, 380 Volt

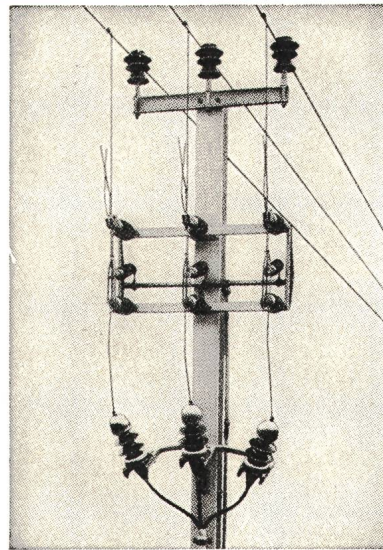


Der Prospekt informiert Sie über alle Details der beiden neuen Schalter. Verlangen Sie doch am besten gleich die ganze Disa-Motorschalterdokumentation. Ein Telefon genügt.



H. Dillier, 6060 Sarnen  
Elektroapparatefabrik  
Telefon 041 66 29 66 /  
66 29 67

SEV-geprüft



Sectionneur de dérivation 24 kV, 400 A.

Connaissez-vous le

## sectionneur aérien de dérivation

(voir figure) et nos autres

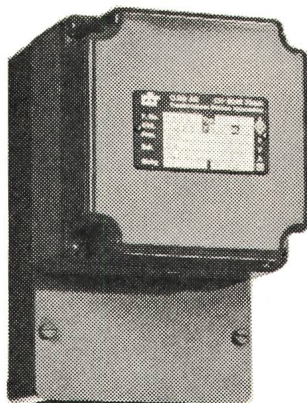
## sectionneurs aériens?

Nous livrons ces appareils et vous conseillons volontiers.

*Alpha S.A. Nidau*

2560 Nidau (Bienne) Téléphone (032) 2 46 92.

*Alpha  
Nidau*



## Transformatoren mit Gehäuse

für Wandmontage in trockenen oder feuchten  
Räumen.

Serie- und Einzelfertigung mit kurzen Lieferfristen.

**Ein Beispiel aus unserem Programm.**

Verlangen Sie technische Unterlagen Nr. 1B

**O. DÜR AG 8046 ZÜRICH**

WEHNTALERSTRASSE 276 TELEFON 01-48 52 25

**TRANSFORMATORENFABRIK**

BRIEFADRESSE: POSTFACH, 8056 ZÜRICH

# Duvoisin, Groux & C<sup>ie</sup> SA

ENTREPRISES ÉLECTRIQUES 1007 LAUSANNE

Lignes aériennes et souterraines  
en tous genres

Stations transformatrices

Réseaux

Eclairage

Ateliers de constructions métalliques  
à Bussigny

Charpentes métalliques

Pylônes

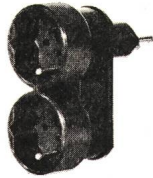
Candélabres

## NEU DOPPELSTECKER Industriemodell

aus Polyamid, unzerbrechlich, passend für  
2 Gummistecker Baillod  
oder Resista.

No. 4729 Typ 13/14

No. 4731 Typ 14/14



**JENNI + CO. 8152 Glattbrugg**

Verkauf nur durch Grossisten

## KANTONSSPITAL LUZERN

An unserer Ohrenklinik haben wir die Stelle eines

### technischen Leiters der audiologischen Abteilung

zu besetzen.

OFA 62 529 019

Diese Aufgabe möchten wir einem DIPL.-INGENIEUR  
ETH oder INGENIEUR HTL mit Ausbildung in Rich-  
tung Schwachstrom und Akustik übertragen. 74

Der Chefarzt der Ohrenklinik, Prof. Dr. med. K. Graf,  
orientiert Sie gerne über die Tätigkeit (Tel. 041 /  
25 35 51, Sekretariat Ohrenklinik).

Gerne erwarten wir Ihre schriftliche Bewerbung an  
das Personalbüro des **Kantonsspitals, 6000 Luzern.**

Mehr Freiheit mit Gleitzeit bei

## CERBERUS

Wir sind auf dem Gebiet der Brandalarmanlagen welt-  
weit führend und bestrebt, diese Stellung zu halten  
und auszubauen. Unser Physiklabor schafft durch die  
Neu- und Weiterentwicklung von elektronischen  
Brandmeldesystemen die Voraussetzungen dafür.  
Einem 70

### Physiker oder Elektroingenieur ETH

mit Interesse an physikalischen Problemen möchten  
wir innerhalb des bestehenden Teams die **Leitung  
einer Projektgruppe** übergeben. Neben grundlegen-  
den physikalischen Untersuchungen und dem Entwer-  
fen modernster elektronischer Schaltungen sind Pro-  
totypen neuer Brandmelder zu erarbeiten. Für die  
Übernahme dieser Aufgabe sind Kreativität, Pla-  
nungsvermögen, Dynamik, kritische Analyse von Pro-  
blemen und die Fähigkeit, einen Mitarbeiterstab be-  
geistern zu können, nötig. Erfahrung in der Elektronik  
und der Messung kleinster Ströme sowie gegebenen-  
falls der Aerosolphysik wären erwünscht.

Wenn Sie sich für eine anspruchsvolle, zukunfts-  
reiche Aufgabe in einem Spezialgebiet der Physik  
interessieren, dann bitten wir Sie, schriftlich oder  
telefonisch mit unserem Personalchef Kontakt aufzu-  
nehmen. P 44-909



**Cerberus AG**  
**Werk für Elektronentechnik**  
**8708 Männedorf**  
Telephon 01/739151

## SEL

L'Administration Communale Lausan-  
noise  
Direction des Services Industriels

cherche

71

### ingénieur technicien électricien ETS

au bénéfice d'un diplôme d'une école  
technique supérieure. Le candidat devra  
s'intéresser aux problèmes d'installa-  
tions intérieures, de contrôle et de  
tarifs. Etre de langue maternelle fran-  
çaise. Permis de conduire catégorie A.

Age maximum 35 ans.

Offres à adresser à la Direction des  
Services Industriels, service de l'électri-  
cité, Case postale Chauderon, 1000 Lau-  
sanne 9, ou téléphoner au No 021 /  
20 15 11, interne 429, qui enverra une  
formule d'inscription.





Zur Ergänzung unseres Mitarbeiterstabes suchen wir einen P 05-7550-599

## Ingenieur- Techniker HTL

(Fachrichtung Elektro- oder Fernmeldetechnik)

der auch Freude an Personalführungsaufgaben hat. In unserer **Betriebsabteilung** planen, bauen und überwachen wir:

**Teilnehmeranlagen** für Industrie und Handel mit Kundenberatung und -betreuung.

**Träger-telephonie- und Verstärkeranlagen:** Modernste Bauelemente bestimmen das Bild unserer PCM- und Koaxanlagen.

**Wir bieten Ihnen:** 79

- Angenehmen Arbeitsplatz in neuzeitlichem Bürogebäude Nähe Hauptbahnhof;
- Selbständige, abwechslungsreiche Arbeit, bei der Sie nicht ausschliesslich an den Schreibtisch gebunden sind;
- Sorgfältige Einführung, innerbetriebliche Weiterbildungskurse, vielfältige Aufstiegsmöglichkeiten;
- Zeitgemässe Entlohnung, fortschrittliche Sozialleistungen, gute Spesenentschädigung bei auswärtiger Verwendung.

Rufen Sie uns bitte an, damit wir Sie über den Arbeitsplatz und unsere Anstellungsbedingungen näher orientieren können.

**KREISTELEPHONDIREKTION 9001 ST. GALLEN**  
Telefon (071) 23 11 44, intern 215

# EWZ

In unserer technisch fortschrittlich geführten Unternehmung fehlen tüchtige

## Elektrotechniker (Diplom HTL oder Abendtechnikum)

für eine abwechslungsreiche Tätigkeit entweder  
– im Arbeitsteam unserer Installationsberatung für Projektierungs- und Beratungsaufgaben über elektrische Schwach- und Starkstromanlagen auf dem Gebiete der Hausinstallationen  
oder Mosse 99.874.14.2  
– bei der «Sektion öffentliche Beleuchtung» für anspruchsvolle Aufgaben im Zusammenhang mit Strassen- und U-Bahn-Projekten.

Zudem sehen wir uns nach einem 67

## Tiefbautechniker (Diplom HTL oder Abendtechnikum)

um, der Freude an einem vielseitigen Arbeitsgebiet in unserem Leitungsbaubüro hat.

Geeigneten Kandidaten bieten wir zeitgemässe Anstellungsbedingungen und gute Sozialleistungen.

Interessiert Sie einer dieser Posten, so telefonieren oder schreiben Sie uns.

**Elektrizitätswerk der Stadt Zürich**  
Personaldienst  
Postfach, **8023 Zürich 1**  
Tel. 01 / 23 17 00

# SBB

Wir suchen für unsere Sektion Fahrleitungen einen jüngeren P 44-3461

## Elektro- oder Maschinenzeichner

mit abgeschlossener Lehre oder gleichwertiger Ausbildung 47

### Arbeitsgebiet:

Konstruktionen für Fahr- und Freileitungen; Erstellen von Drahtwerkplänen und einfachen elektrischen Schemata. Mithilfe bei Absteckungsarbeiten.

### Wir bieten:

gutbezahlte Dauerstelle mit Aufstiegsmöglichkeiten; fortschrittliche Sozialleistungen, Pensions- und Betriebskrankenkasse; interessante, abwechslungsreiche Tätigkeit; geregelte Arbeitszeit; Fünftagewoche.

### Arbeitsort:

befindet sich an zentraler Lage in Zürich (Militärstrasse)

Bitte schreiben oder telefonieren Sie uns:

**SBB, Bauabteilung Kreis III, Postfach 8021 Zürich**  
Tel. 01 / 39 39 39, intern 2370



**sprecher +  
schuh**

Bei der Entwicklung moderner

**Niederspannungsschaltgeräte**

bieten sich anspruchsvolle theoretische und messtechnische Probleme.

Wir suchen einen

ASSA 75-9

**Diplomingenieur**

der Fachrichtung Elektrotechnik, der wenn möglich Spezialkenntnisse in der Schaltgerätetechnik besitzt und dem wir nach angemessener Einarbeitungszeit die Position als

**Chef einer Entwicklungsgruppe**

übertragen möchten. 80

Wir erwarten von unserem neuen Mitarbeiter gute, der Bedeutung seiner Tätigkeit angemessene Grundlagenkenntnisse, Initiative und Sinn für Teamarbeit.

Wir bieten einem befähigten Bewerber eine interessante, weitgehend selbständige Tätigkeit zu fortschrittlichen Arbeitsbedingungen.

Interessenten werden gebeten, ihre schriftliche oder telefonische Bewerbung an unsere Personalabteilung, Tel. 064 / 22 33 23, intern 2202, zu richten.

**SPRECHER & SCHUH AG, 5001 AARAU**

Wir sind ein dynamisches Industrieunternehmen mittlerer Grösse der Elektromaschinenbranche und suchen für unsere Vertriebsorganisation einen

**Elektroingenieur HTL**

(Starkstrom)

der wenn möglich Spezialkenntnisse in der Elektromotorenbranche besitzt und dem wir nach angemessener Einarbeitungszeit die Position als 73

**Chef einer Verkaufsabteilung**

übertragen möchten. Beherrschung der französischen Sprache Bedingung. Wir legen Wert auf Initiative und Zuverlässigkeit.

Setzen Sie sich bitte mit uns in Verbindung, damit wir Ihnen nähere Angaben über diese Position machen können. OFA 53 314 004

**elemo - emb**

**Elektromotorenbau AG, Dinkelbergstrasse 1,  
4127 Birsfelden, Tel. 061 / 42 88 88**



**Energieversorgungsunternehmen  
der Kantone St. Gallen und  
beider Appenzell**

Besonderer Umstände wegen suchen wir zur Ergänzung unseres Mitarbeiterstabes P 33-2545

**Abteilungschef**

für die Leitungsbau-Abteilung. Das Arbeitsgebiet betrifft grössere Bauten im Freileitungs- und Kabelsektor in den Spannungsbereichen von 10–50 kV, wobei es sich hauptsächlich um Betonmastenleitungen handelt. Zur Projektierung hinzu kommen Arbeitsvergebung, Bauüberwachung und Abrechnung. Der neue Mitarbeiter soll Ingenieur HTL sein, im Umgang mit Lieferanten, Unternehmern, Behörden und Abonnenten Erfahrung haben und ein kleines Mitarbeiterteam gut führen können. 77

Ferner suchen wir für unsere Betriebsabteilung

**Elektroingenieur HTL**

der Fachrichtung Starkstrom für vielseitige und interessante Arbeiten in Büro und Netz. Die Aufgabe verlangt Selbständigkeit, Dienstbereitschaft und angenehme Umgangsformen. Idealalter 30–35 Jahre.

Wir bieten zeitgemässe Salarierung, gutes Arbeitsklima und fortschrittliche soziale Anstellungsbedingungen.

**ST.-GALLISCH-APPENZELLISCHE  
KRAFTWERKE AG**  
Pestalozzistrasse 6, 9001 St. Gallen  
Tel. 071 / 22 21 22

Beleuchtungsgesellschaft mit Sitz in  
Genf sucht zur Leitung ihres Verkaufsbüros Zürich 75

## Lichttechniker oder Ingenieur ETH/HTL

mit ausgezeichneten Kenntnissen auf dem Gebiet der Beleuchtung.

Wir bieten gute Arbeitsverhältnisse und Anstellungsbedingungen.

Angebote an

**SWISEL Jean Rubeli S. A.**  
8, rue Dassier, 1201 Genf

## HÖHERE TECHNISCHE LEHRANSTALT MUTTENZ/ BASEL

Im Zuge des weiteren Aufbaus unseres neuen Technikums suchen wir folgende

### Dozenten

**Elektro-Ingenieur** OFA 53 878 005

Richtung Starkstrom, für Elektrizitätslehre, elektr. Anlagen, Hochspannungstechnik, Konstruktionslehre und Labor

**Elektro-Ingenieur**

Richtung Fernmeldetechnik, für Hochfrequenztechnik, Telefontechnik, Elektrizitätslehre und Labor

**Sprachlehrer** 72

für Deutsch, Englisch und Technisches Englisch (Sprachlabor)

Die Anstellung erfolgt in haupt- oder nebenamtlicher Funktion auf Herbst 1972, evtl. Frühjahr 1973.

Für diese Dozentenstellen eignen sich Persönlichkeiten mit abgeschlossenem Hochschulstudium und mehrjähriger erfolgreicher Industrie- bzw. Unterrichtserfahrung, die fähig sind, ihr Wissen unter Verwendung moderner Unterrichtsmethoden auf dem Niveau einer HTL weiterzuvermitteln.

Auskunft über Aufgabenbereich und Anstellungsbedingungen erhalten Sie über Tel. 061 / 42 40 30.

Bewerbungen mit Beilage allfälliger Publikationen erwarten wir bis spätestens 20. April 1972.

**Direktion des TECHNIKUMS BEIDER BASEL**  
Gründenstrasse 40  
4132 MuttENZ

# Bei 3M erfahren Sie, dass Stellen nicht Stellen sind.

Sie werden bei uns viel Freude haben. An der abwechslungsreichen Arbeit, am angenehmen Arbeitsklima, an den klaren und geordneten Arbeitsverhältnissen und an unseren Sozialleistungen, die der Zeit voraus sind. Beim ersten Gespräch mit Ihnen reden wir zusammen über Ihre Zukunft. Denn es ist

Unser Unternehmen nimmt auf dem Gebiet der dielektrischen Materialien und Systeme sowie der Kabelpleisstechnik eine führende Stellung ein.

Für unsere Abteilung Marketing und Verkauf suchen wir einen

### **Elektroingenieur HTL als Marketing Coordinator**

für ein vielseitiges, verantwortungsvolles Betätigungsgebiet. In erster Linie werden ihm Aufgaben im Bereich der kurz- und mittelfristigen Absatzplanung übertragen.

Sie besitzen fundierte Kenntnisse in der Stark- oder Schwachstromtechnik und haben Sprachkenntnisse in Deutsch, Französisch und Englisch. Erfahrungen im Verkauf wären von Vorteil.

Wir freuen uns auf Ihre Offerte!

doch beruhigend zu wissen, was für Aufstiegsmöglichkeiten man in einer Firma zu erwarten hat. Wir freuen uns auf Ihren Anruf oder auf ein paar Zeilen von Ihnen.

Minnesota Mining  
Products AG  
Personalabteilung  
Räffelstrasse 25  
8045 Zürich  
Tel. 01 35 50 50

110/3327 C/509

GMM Ca

76

**SEL**L'Administration Communale  
Lausannoise

cherche

83

**ingénieur adjoint  
du service de l'électricité**

ingénieur électricien EPFZ ou EPFL, ayant de la pratique dans la production et la distribution d'énergie électrique haute et basse tension. Etre apte à diriger du personnel. Avoir le sens de l'organisation. Connaissance de la langue allemande souhaitée. Age maximum 35 ans.

Entrée en fonction: Le plus tôt possible.

Offres à adresser à la Direction des Services Industriels, service de l'électricité, Case postale Chauderon, 1000 Lausanne 9, ou téléphoner au No 021 / 20 15 11, interne 429, qui enverra une formule d'inscription.

**S&S****sprecher +  
schuh**

Das Montagebüro unserer Fabrik für Schaltanlagen und Steuerungen in Suhr ist für die Montagearbeiten beim Kunden verantwortlich. Wir suchen zur Verstärkung dieses Teams einen  
ASSA 75-9

**Elektroingenieur-Techniker HTL**

für die Betreuung des Gebietes der Energieproduktion und Energieverteilung, besonders für den Bau von Kraftwerken, Unterwerken sowie von Hoch- und Niederspannungsverteilanlagen. 78

Diese sehr abwechslungsreiche Tätigkeit verlangt grosse Selbständigkeit, Erfahrung und Fremdsprachenkenntnisse sowie die Bereitschaft zu einer gewissen Reisetätigkeit.

Wir bieten eine gründliche Einführung in dieses Arbeitsgebiet, Verantwortung und Entscheidungsbefugnis bei fortschrittlichen Arbeitsbedingungen.

Wenn Sie an einer derartigen Tätigkeit Freude hätten, oder bereits auf diesem Gebiet tätig waren, bitten wir Sie, uns eine Kurzzofferte mit Unterlagen zu senden oder sich direkt mit unserem Herrn Heiniger, Tel. 064 / 33 13 13, intern 615, in Verbindung zu setzen.

**SPRECHER & SCHUH AG, 5001 AARAU****H. WEIDMANN AKTIENGESELLSCHAFT**

Isoliermaterial für Transformatoren und Kondensatoren

69

Wir sind weltweit auf dem Gebiet der modernen Hochspannungsisolation für Transformatoren und Kondensatoren tätig.

Zum weiteren Ausbau unserer Beratungstätigkeit suchen wir einen ca. 30 Jahre alten

**Elektroingenieur**

der Fachrichtung Starkstromtechnik.

Das Aufgabengebiet umfasst:  
Entwicklung und Projektierung neuer Isolieranordnungen.

P 19-410

Wir denken an einen Fachmann, der bereits einige Jahre auf diesem oder einem ähnlichen Gebiet tätig war, vorzugsweise in einer Konstruktions- oder Entwicklungsabteilung. Erfahrungen auf dem Gebiet der Berechnung von Transformatoren sind von Vorteil, jedoch nicht Bedingung.

Wir bieten unserem Mitarbeiter eine entwicklungsfähige Stelle auf einem anspruchsvollen Arbeitsgebiet bei einem der verantwortungsvollen Position angepassten Salär und überdurchschnittlichen Sozialleistungen.

Für einen ersten Kontakt bitten wir Sie, sich direkt mit unserem zuständigen Direktor, Herrn H. P. Moser, in Verbindung zu setzen.

**H. WEIDMANN AKTIENGESELLSCHAFT**

8640 Rapperswil  
Telefon 055 / 2 16 51

## AKTIV IM IN- UND AUSLAND

mit Feasibility studies, Planung und Projektierung von:

<b>ENERGIEERZEUGUNGSANLAGEN</b>	– Wasserkraftwerke – Thermische Anlagen – Nukleare Anlagen
<b>VERKEHRS- UND TRANSPORTANLAGEN</b>	– Strassen und Bahnen – Tunnelbau – Brücken und Kunstbauten – Verkehrstechnik und Verkehrsplanung – Pipelines
<b>TECHNISCHE INSTALLATIONEN</b>	– Elektrische Installationen – Heizung, Lüftung, Klimatisierung – Sanitäranlagen
<b>PROJEKT-MANAGEMENT</b>	– Terminüberwachung mit Netzplantechnik – Kostenüberwachung und Koordination mit Hilfe eigener EDV-Anlage

Wir suchen für die Planung und Projektierung von

### **TECHNISCHEN INSTALLATIONEN**

in Industrie-, Verwaltungs-, Schul- und Wohnungsbauten:

81

**Elektroingenieur** Der Fachrichtung Starkstromtechnik

**Elektroingenieur** Der Fachrichtung Schwachstromtechnik

**Elektrozeichner** Der Fachrichtung Elektrotechnik B

**Klimaingenieur** Für Studien und theoretische Untersuchungen  
(Computer-Programme)

**Klima- und Lüftungstechniker**

**Klima- und Lüftungszeichner**

**Sanitärtechniker**

**Sanitärzeichner**

Bei geeigneten Kenntnissen der **TECHNISCHEN INSTALLATIONEN** können Sie auch die Funktion eines

### **SELBSTÄNDIGEN PROJEKTLEITERS**

übernehmen.

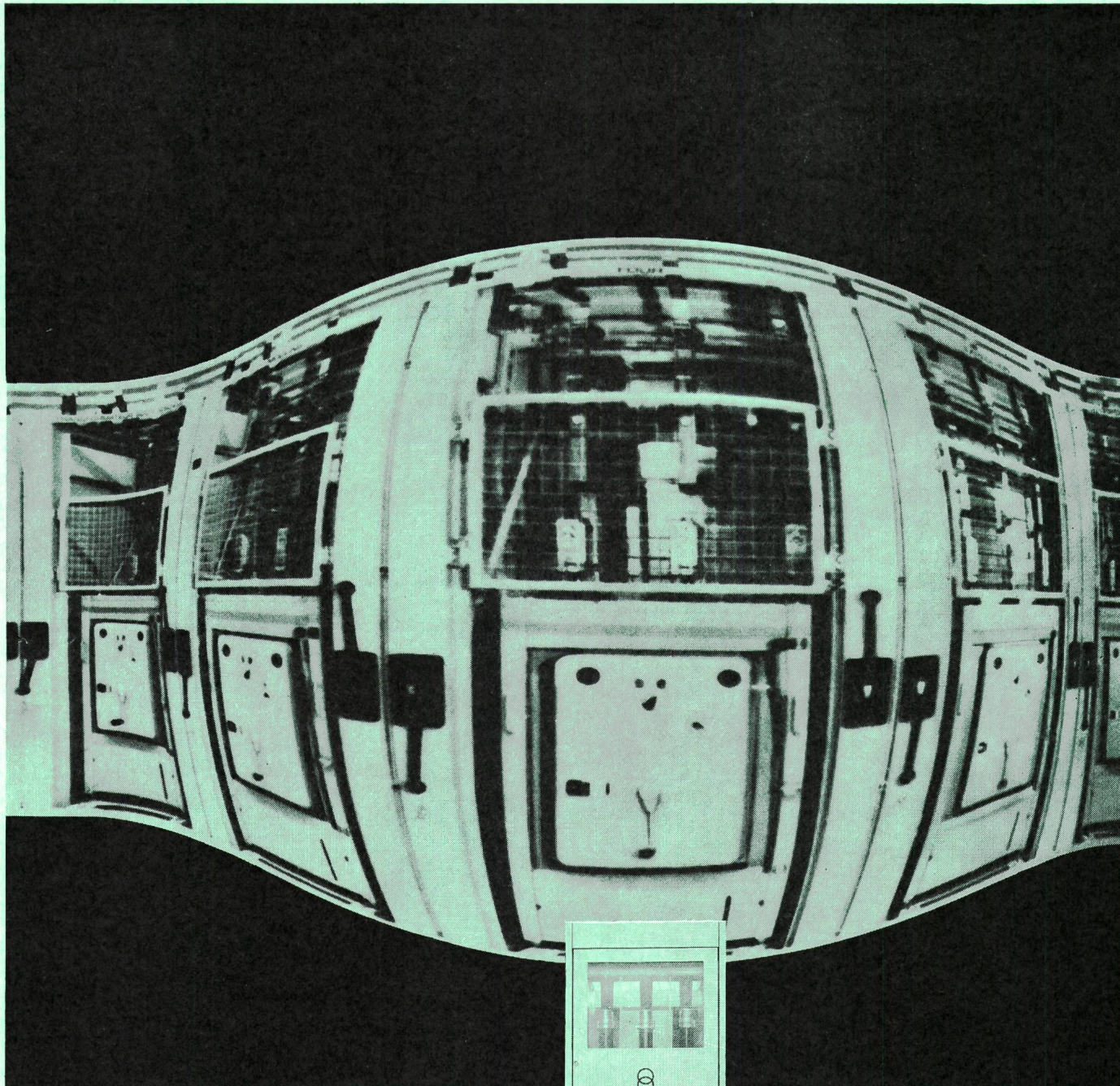
P 03-293

Es würde uns freuen, wenn Sie sich mit unserem Personalchef, Herr Dr. Ammann, oder dem zuständigen Abteilungsleiter, Herrn Bader, telefonisch oder schriftlich in Verbindung setzen würden, damit wir Sie über unsere Tätigkeit auf dem Gebiet der Technischen Installationen informieren können.

**Suiselectra, INGENIEURUNTERNEHMUNG AG DER SCHWEIZERISCHEN ELEKTRIZITÄTS- UND VERKEHRSGESELLSCHAFT, Malzgasse 32, 4000 Basel 10, Tel. 061 / 22 00 77.**

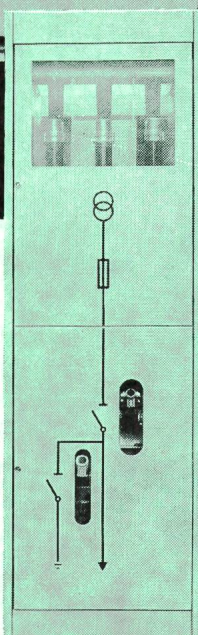
Besuchen Sie uns  
an der MUBA  
Halle 23, Stand Nr. 431

# Platzmangel in Trafostationen?



Platzmangel in bestehenden Trafostationen soll für Sie kein unlösbares Problem mehr sein. Die wirtschaftlichste Lösung heisst: Netzbausteine PN 106 von Sprecher+Schuh.

Dem Bedienungspersonal vertraute und seit Jahren bewährte Hochspannungsapparate in neuem «Kleid» ermöglichen diesen Fortschritt. Für raumsparende Innenraumschaltanlagen mit Nennspannungen bis 24 kV sind Netzbausteine PN 106 genau das Richtige. Durch teilisolierte, gekapselte Konstruktion ergibt sich eine kompakte und wirtschaftliche Bauform.



Netzbausteine PN 106 eignen sich besonders zum Einbau in vorgefertigte Betonkabinen, zu klein gewordene Trafostationen oder in neue Betriebsräume, wo wenig Platz für eine Hochspannungsverteilung vorhanden ist.

Sie sehen, Netzbausteine PN 106 von Sprecher+Schuh können überall problemlos eingesetzt werden. Lassen Sie sich darüber näher informieren und beraten.

Sprecher + Schuh AG  
Aarau/Schweiz  
Telefon 064 223323

**sprecher+**  
**schuh**



***Ihre Sicherheit...  
unsere Sicherheit  
Sturmwarndienst  
Windmesser für Luftverkehr  
und Schifffahrt***

*Unser Ausstellungsprogramm wird Ihnen auch dieses Jahr wieder Interessantes bieten. Neben dem Sirenenfernsteuerungs-System für Zivilschutz, der Fernmessung für Energiewirtschaft und der Haustelevonzentrale mit Gebührendrucker für Hotels und Spitäler finden Sie auch die Alarmanlage für Feuerwehr, Polizei und Sanität sowie den Leitungsdurchschalter für PTT-Betriebe.*

***Chr. Gfeller AG***

*Fabrik für Telephonie und Fernwirktechnik*

***CH-3018 Bern***

*Ihr Besuch an der MUBA 72, Halle 23, Stand 452 wird uns freuen*