

Objektyp: **Advertising**

Zeitschrift: **Bulletin des Schweizerischen Elektrotechnischen Vereins :
gemeinsames Publikationsorgan des Schweizerischen
Elektrotechnischen Vereins (SEV) und des Verbandes
Schweizerischer Elektrizitätswerke (VSE)**

Band (Jahr): **63 (1972)**

Heft 12

PDF erstellt am: **13.09.2024**

Nutzungsbedingungen

Die ETH-Bibliothek ist Anbieterin der digitalisierten Zeitschriften. Sie besitzt keine Urheberrechte an den Inhalten der Zeitschriften. Die Rechte liegen in der Regel bei den Herausgebern. Die auf der Plattform e-periodica veröffentlichten Dokumente stehen für nicht-kommerzielle Zwecke in Lehre und Forschung sowie für die private Nutzung frei zur Verfügung. Einzelne Dateien oder Ausdrucke aus diesem Angebot können zusammen mit diesen Nutzungsbedingungen und den korrekten Herkunftsbezeichnungen weitergegeben werden. Das Veröffentlichen von Bildern in Print- und Online-Publikationen ist nur mit vorheriger Genehmigung der Rechteinhaber erlaubt. Die systematische Speicherung von Teilen des elektronischen Angebots auf anderen Servern bedarf ebenfalls des schriftlichen Einverständnisses der Rechteinhaber.

Haftungsausschluss

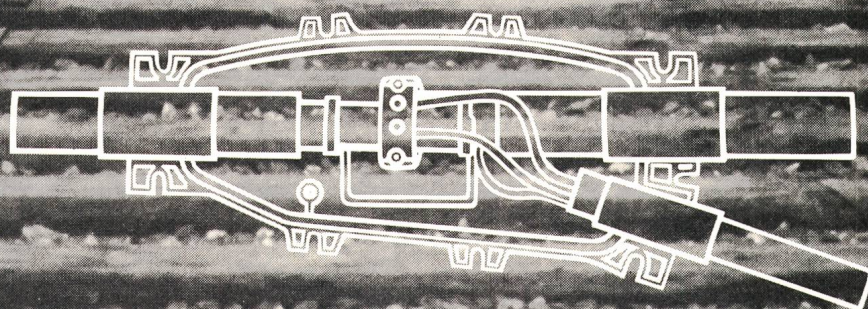
Alle Angaben erfolgen ohne Gewähr für Vollständigkeit oder Richtigkeit. Es wird keine Haftung übernommen für Schäden durch die Verwendung von Informationen aus diesem Online-Angebot oder durch das Fehlen von Informationen. Dies gilt auch für Inhalte Dritter, die über dieses Angebot zugänglich sind.

peyer

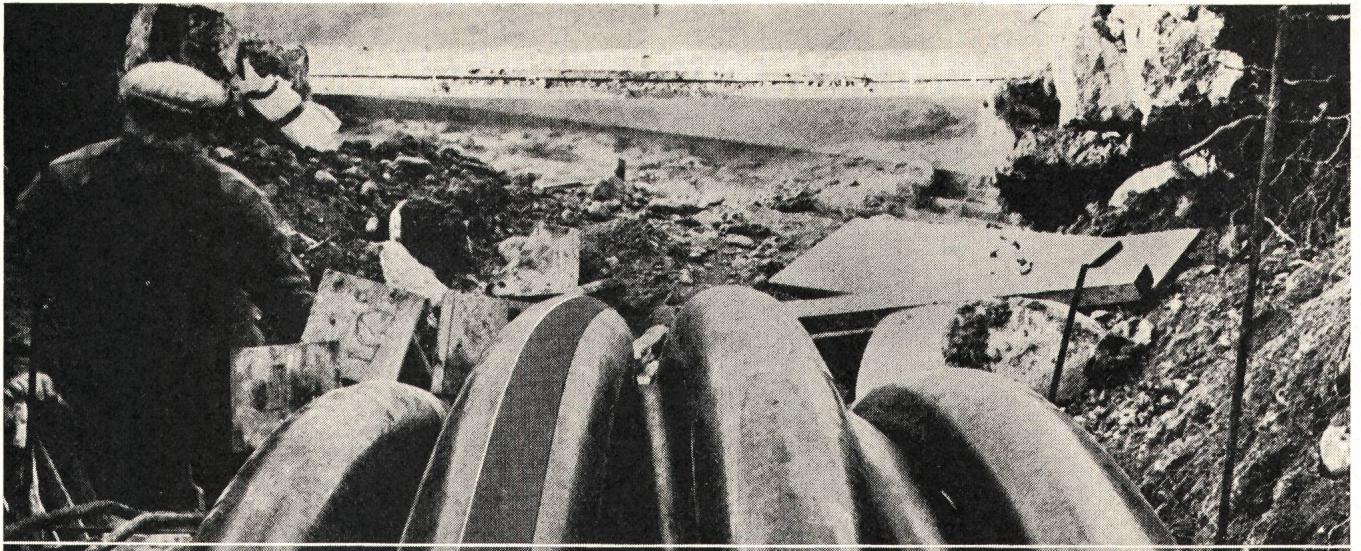
Peyer-Guro-Abzweigmuffen mit Kunststoffgehäuse

für papier- oder kunststoffisolierte
Niederspannungskabel (50 - 240 mm²)

Abzweigungen
optimal gelöst

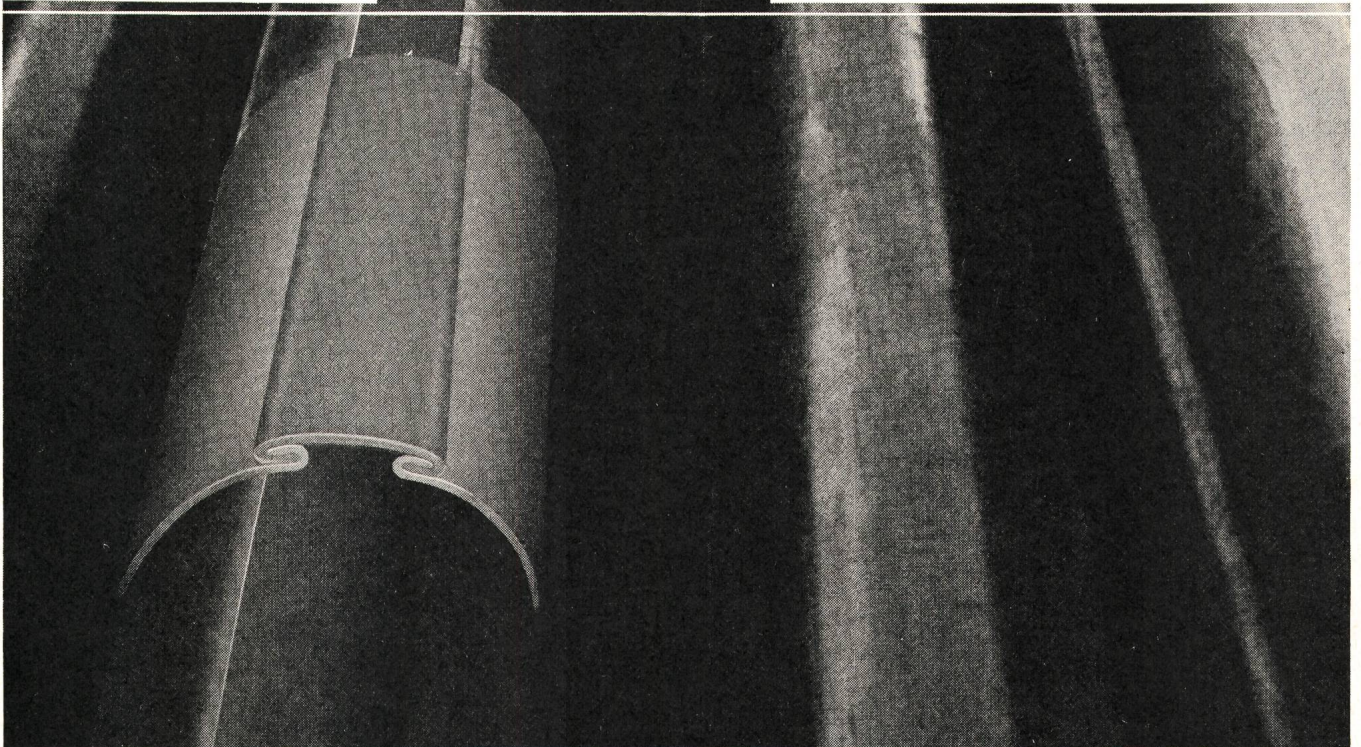
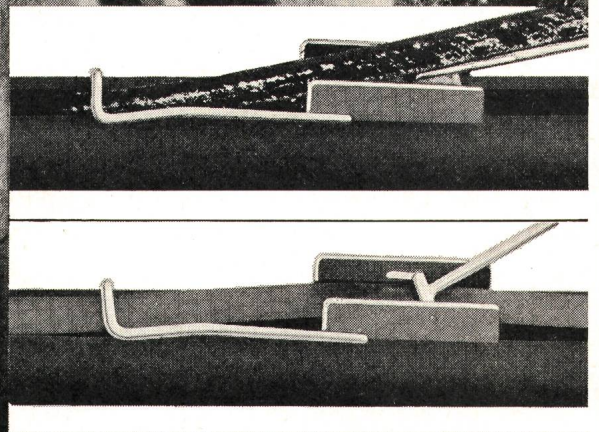


SIEGFRIED PEYER AG 8832 WOLLERAU
Telefon 01 76 46 46 Telex: 75570 peyer ch



SYMALEN-KABELSCHUTZ-ROHR MIT LÄNGSSCHLITZ UND H-PROFIL

Das ideale Rohr zum Schutze bereits bestehender Kabelleitungen. Ein komplettes Fabrikationsprogramm mit Muffen und Einzugsschlitten steht zur Verfügung.



**AG
FÜR SYNTHETISCHE
PRODUKTE**

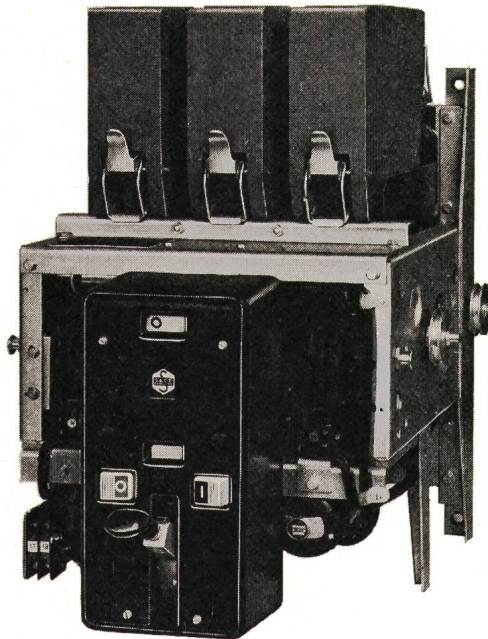
Bahnhofstr. 30
8022 Zürich
Verkauf Elektro:
Tel. 01/27 21 34

Der erste Schritt...

**...zur sicherungslosen
Verteilanlage
ist ein SACE-Hauptschalter**



selektiv



SACE S.p.a. Bergamo

baut Leistungsschalter von 63-4500 A mit Abschaltvermögen bis 100 kA_{eff} für selektiven Schutz – SEV-geprüft. Alle Schalter mit Schnelleinschaltung, für festen oder ausfahrbaren Einbau. SACE stellt auch oelarme Schalter, Magnetschalter für Mittelspannung, Marine-schalter und Schaltanlagen her.

Generalvertretung:

Leistungsschalter OTOMAX

Nennstrom	1000-4500 A
Nennspannung	500 V
Abschaltvermögen	50-100 kA _{eff}

Wo es darauf ankommt wird der bewährte und betriebssichere Leistungsschalter OTOMAX verwendet. Der neuartig konzipierte Federkraftspeicher für Hand- oder Motoraufzug gewährleistet ein sicheres und schnelles Schalten sowie lange Lebensdauer.

Das hohe Abschaltvermögen und die Möglichkeit der selektiven Abschaltung erlauben eine vielseitige Anwendung.

TRACO ZURICH

TRACO TRADING COMPANY LIMITED
JENATSCHSTR. 1 8002 ZURICH TEL. 051 3607 11

Die bewährten Kabelschutzrohre und Formstücke

im Nationalstrassenbau
in Stark- und Schwachstromanlagen
in Transformatoren- und Verteilanlagen
im Kraftwerkbau
in Beleuchtungsanlagen
in Fernmeldeanlagen
usw.



**STRENG
PLASTIC**

*besondere Vorzüge:
geringes Gewicht
einfaches Verlegen
Korrosionsbeständig
Lange Lebensdauer
absolut dicht*

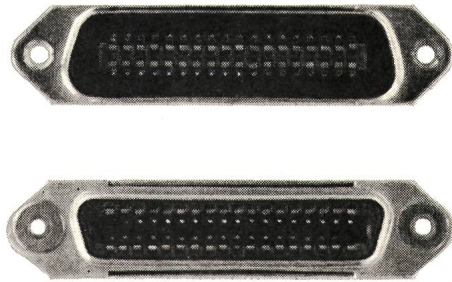
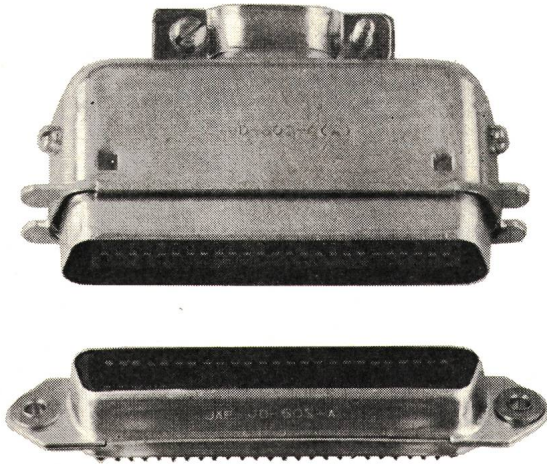
Kunststoffwerk Niederhasli

8155 Niederhasli
Tel. 01/94 76 76
Telex 56 560 ast ch

**Streng Plastic
A. Streng**

CANNON

JD-Steckverbinder — ein neuer Begriff



Die leichten Miniatur-Steckverbinder der Baureihe JD, die nach strengen Qualitätsvorschriften gefertigt werden, bieten ausgezeichnete mechanische und elektrische Zuverlässigkeit. Sie sind speziell für Gestelleinschübe und Kabel-/Chassis-Verbindungen geeignet.

Merkmale

- Selbstreinigende, flexible Bandkontakte erlauben weiches Stecken und Trennen. Sie gewährleisten beste Kontaktgabe selbst unter Vibration.
- Geringer Kontaktwiderstand, durchschnittliche Werte unter 10 mΩ.
- Vier Polanordnungen mit 14, 24, 36 und 50 Kontakten.
- Preiswert.

Elektrische Daten

Nennstrom	5 A
Prüfspannung	400 Veff (Meereshöhe) 100 Veff (70 000 ft = 21.336 m)
Isolationswiderstand	1000 MΩmin. (bei 500 V)
Kontaktwiderstand	10 mΩ max.
Betriebstemperatur	105° C max.
Passende Leitergröße	max. 0,4 mm ² (AWG 22)

Werkstoffe

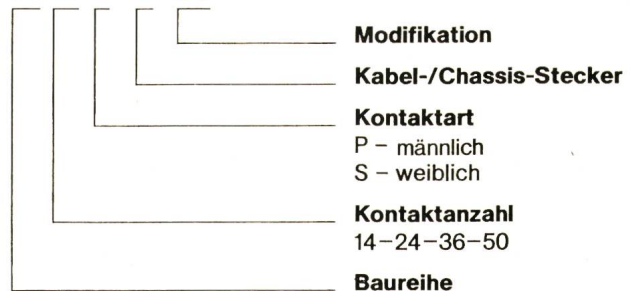
	Material	Finish
Kontakt	Kupferlegierung	Gold auf Silber
Gehäuse	Messing	Zink
Isolierkörper	Diallylphthalat	-
Endgehäuse	Messing	Zink
Kabelklemme	Messing	Zink
Verriegelung	Stahl	Nickel

Kurzfristig lieferbar. Verlangen Sie weitere Unterlagen.

Bestellzeichen

für Kabel-/Chassis-Stecker*

JD 14 P C (A)

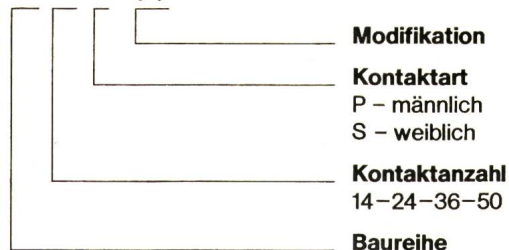


* Verriegelungsbügel nur auf der S-Seite, Endgehäuse nur auf der P-Seite.

Bestellzeichen

für Rack-/Panel-Stecker

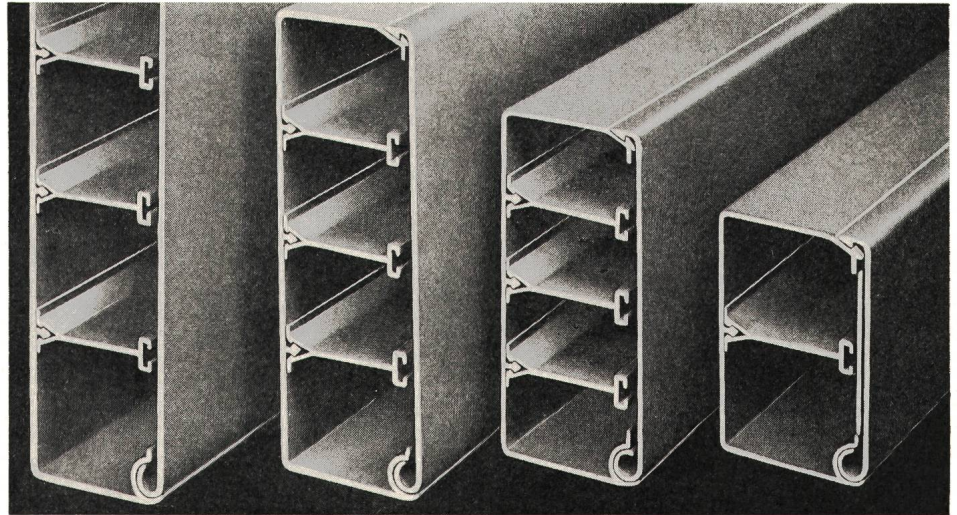
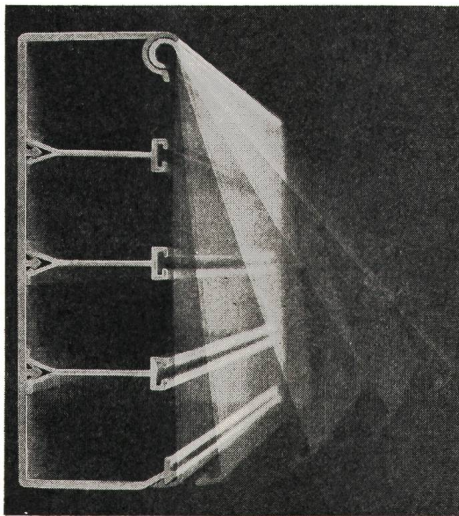
JD 14 P (A)



baerlocher ag

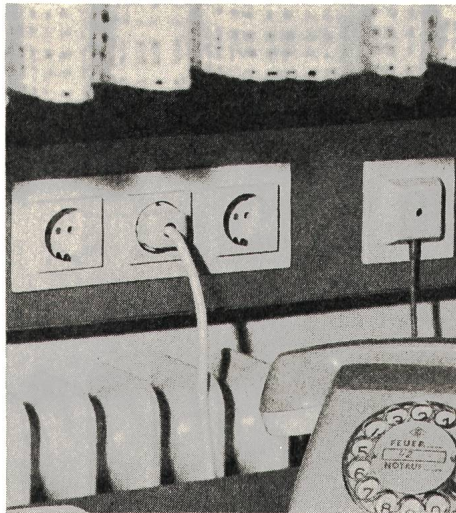
Postfach 485, 8021 Zürich, Tel. 01 42 99 00

REHAU-
Installationskanäle
 mit einseitigem Drehverschluß
 machen es möglich,
 mindestens eine Arbeitskraft einzusparen



Der Deckel wird vor der Montage bereits auf das Unterteil aufgerastet und nach der Montage und Verlegung nur zugeklappt. Und beim nachträglichen Einziehen von Kabeln: Keine Deckelabnahme, nur Aufklappen. Kabel rein – Deckel zu. Fertig!

Ganz einfach auch das Ordnen von verschiedenen Stromkreisen und Stromarten. Trennstege werden eingesteckt und schaffen Sicherheit und Übersicht. In einem Installationskanal können Stark-, Wechsel- und Schwachstromleitungen verlegt werden für Licht-, Telefon-, Alarm- und Steueranlagen, Uhren und Antennen. Auch das Einsetzen von Schaltern, Steckdosen, Telefon-, Rundfunk- und Fernsehanschlüssen bereitet keine Probleme. Wo sie gebraucht werden, können Schalterdosen eingebaut werden. Auch darum geht's mit REHAU leichter: Ein Verkaufsbüro ist immer in Ihrer Nähe.



REHAU
 PLASTIKS VERKAUFS AG

8804 Au-Zürich
 Steinackerstr. 67
 Telefon: 01/75 19 22
 Telex: 75607
 Telegramm: plastika-au

155°C ... und trotzdem bei 350°C lötbar



ISOLA

Soldex

lackisolierter Draht

Temperaturindex 155

**Neue,
verbesserte Qualität
zum gleichen Preis!**

Die wesentlichsten Vorteile des direkt
lötbaren Kupferdrahtes Soldex C 0.3 und C 1.3:
Wärmedruckfestigkeit 230°C
lösungsmittelbeständig
alterungsbeständig
gute Schabefestigkeit
hohe kurzzeitige Überlastbarkeit

Verwendungsgebiet:

Telephonie, Apparatebau, Kleinmotoren

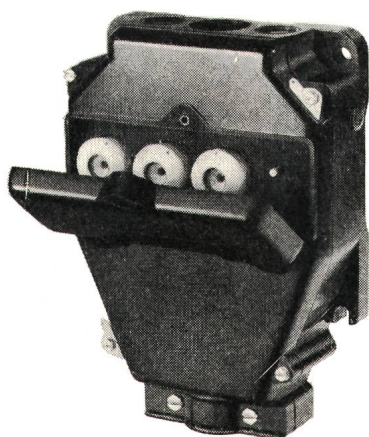
Schildern Sie uns Ihr Problem – wir beraten Sie gerne!

Schweizerische Isola-Werke
CH- 4226 Breitenbach, Tel. 061 802121

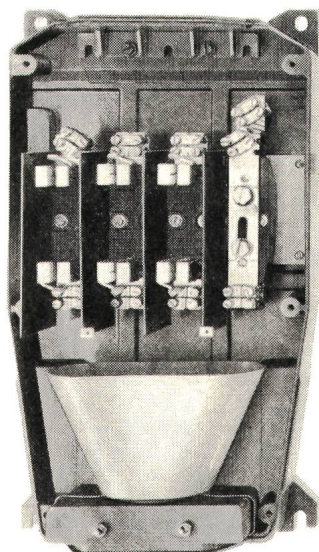
Im Dienste der Elektro-Technik

Hausanschlusskasten

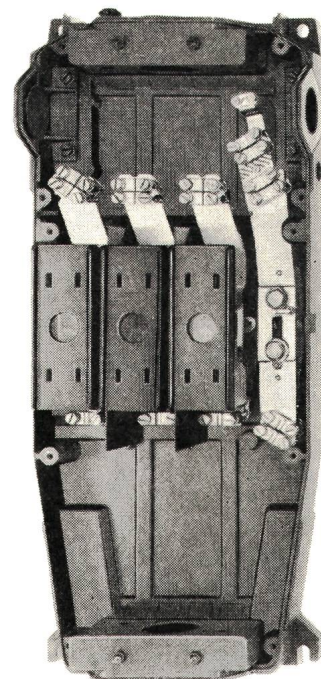
HS/HSI



Typ HS 25/60



Typ HSI 100 oder 250



Typ HSI 250 mit oder ohne
Abonnentenraum

jetzt die ganze Reihe in Isolierstoffausführung

WEBER-Hausanschlusskasten bestehen aus schlagfestem, glasfaserverstärktem Isolierstoff. Ihre Vorzüge gegenüber Metallkasten sind einzigartig:

- keine gefährlichen Berührungsspannungen
- Korrosion und Rost sind unmöglich
- die Kasten sind stossunempfindlich
- Schläge hinterlassen keine Beulen

- Farbschäden sind ausgeschlossen
- geringes Gewicht

Hausanschlusskasten Typ HS, für 25 A oder 60 A, 500 V, in gleicher Kastengrösse

Typenreihe HSI umfasst in zwei Gehäusegrössen die Nennstromstärken 100 A, 160 A, 250 A und 400 A.

Mehr über die neuen HS/HSI-Hausanschlusskasten erfahren Sie aus unserem Spezialprospekt oder bei einer unverbindlichen Besprechung unter Fachleuten. Rufen Sie uns an.



immer auf Draht für guten Kontakt

WEBER AG Fabrik elektrotechnischer Artikel und Apparate 6020 Emmenbrücke Tel. 041/50 55 44

Service Center : Basel ☎ 061/42 16 55 Bern ☎ 031/56 75 65 Lausanne ☎ 021/24 45 47 Luzern ☎ 041/55 78 78 Neuchâtel ☎ 038/24 25 44
St. Gallen ☎ 071/94 24 52 Zürich ☎ 01/62 22 55

Elektronische oder elektromechanische Rundsteuerung?

Klassisch oder modern?



25 Jahre Erfahrung in der Technik der Informationsübertragung über Starkstromnetze geben uns die Möglichkeit, für jeden Fall die zweckmässigste Lösung zu finden.

Klassische Zellweger-Rundsteuerungen helfen in aller Welt durch Verbrauchslenkung die Elektrizitätsverteilung wirtschaftlich zu gestalten. Gleichzeitig lösen sie noch verschiedene andere Aufgaben, wie z.B. Tarifumschaltung, Steuerung der Strassenbeleuchtung usw.

Das moderne Zellweger-Rundsteuersystem DECABIT eröffnet durch seine extrem hohe Befehlszahl (100–20000 Doppelbefehle) und seine extrem hohe Übertragungsgeschwindigkeit ganz neue Möglichkeiten. Jeder einzelne der 100 Doppelbefehle des Grundsystems wird in 6,6 Sekunden übertragen.

Möchten Sie mehr über unsere Rundsteuer-Systeme erfahren? Unsere Spezialisten beraten Sie gerne und helfen Ihnen, die richtige Wahl zwischen klassisch und modern zu treffen.

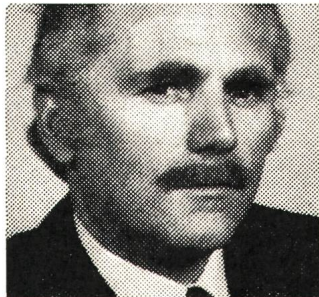
Zellweger
USTER

Zellweger AG
Apparate- und Maschinenfabriken Uster
CH-8610 Uster/Schweiz

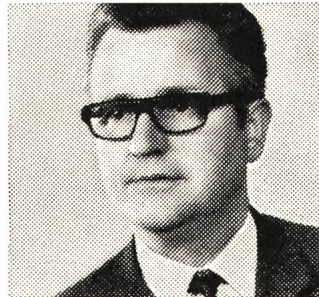
Telefon 01 / 87 15 71

01 2 105 0

Wildegg im Urteil seiner Kunden



«Ich schätze es, dass meine dringenden Bestellungen auch am Nachmittag noch sofort ausgeführt werden.»
Herr J. Steffen, Prokurist bei Rechsteiner AG, Rheinfelden AG



«Die Freundlichkeit der WILDEGG-Vertreter scheint mir beispielhaft.»
Herr Franz Schmeder, Eidg. dipl. Elektroinstallateur, Emmenbrücke LU



«Ich bin ganz einfach zufrieden mit WILDEGG.»
Herr Jakob Schrepfer, Elektro-Fachgeschäft, Matzingen TG



«Auf WILDEGG kann man sich immer verlassen.»
Herr Louis Cadruvi, Einkaufschef bei Venzin, Cadruvi+Co, Trun GR



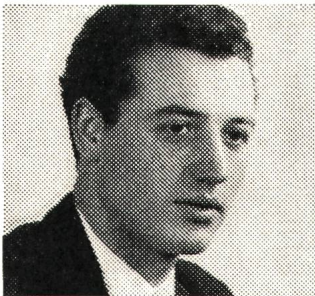
«Wenn einmal eine Reklamation nötig ist, dann wird sie prompt und ehrlich behandelt.»
Herr René Berger, bei Althaus S.A. Sonceboz BE



«WILDEGG zählt zu meinen zuverlässigsten Lieferanten.»
Herr Otto Steiner sen., Inhaber der Firma O. Steiner AG, Beinwil und Reinach AG



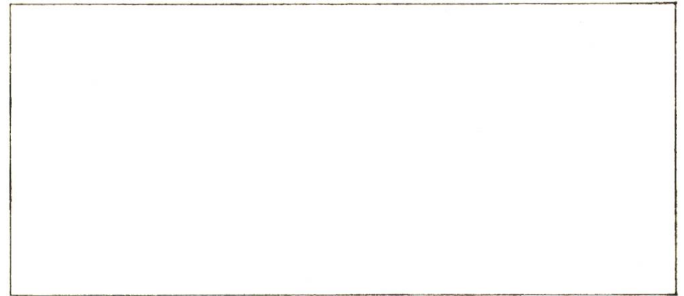
«Mir imponieren die kurzen Lieferfristen.»
Herr Georges Python, Entrep. génér. d'électricité, Romont FR



«Ich spare viel Zeit, weil ich bei WILDEGG mein Material jederzeit selber im Lager abholen kann.»
Herr Bernhard Widmer, Eidg. dipl. Elektro-Techniker, Widmer AG, Suhr AG



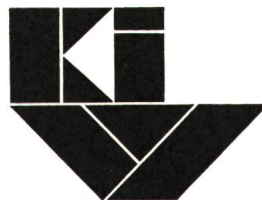
«Bei WILDEGG wird man auch als kleiner Kunde zuvorkommend bedient.»
Herr Fritz Hess, Eidg. dipl. Elektro-Installateur, Gontenschwil AG



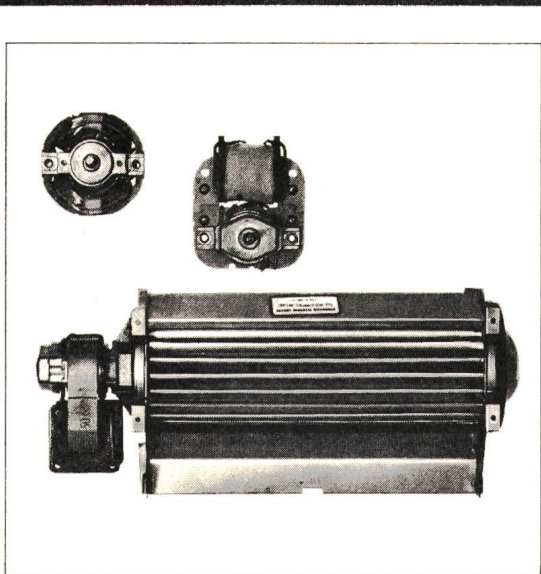
Und wie urteilen Sie über uns?
Schreiben Sie doch ein paar Worte ins obige Feld und senden Sie uns das Inserat ein. Ob Lob oder Tadel, Ihre Reaktion wird uns anspornen.

Vielen Dank für die Komplimente

Kupferdraht-Isolierwerk AG
Wildegg
5103 Wildegg
Tel. 064/531961



Die lassen Sie nie im Stich...



die ITT Motoren und Lüfter

ITT Kleinmotoren und Lüfter können Sie zum Antrieb oder zur Belüftung von Büromaschinen, Registrierkassen, Verkaufsautomaten, Haushaltgeräten, Nachtspeicheröfen, Klimaanlage, Ölfeuerungen usw. einsetzen.

Die Spaltpol-Asynchron-, Getriebe- und Kondensatoren-Motoren sind radio- und fernsehstörfrei. Sie laufen in selbstschmierenden Gleitlagern und sind für Leistungen von 0,6 bis 45 W lieferbar.

Die Querstromlüfter zeichnen sich durch guten Wirkungsgrad, niedrigen Geräuschpegel und grosse Wurfweite des turbulenzfreien Luftstrahles aus. Die ITT Lüfter fördern Luftmengen von 12 bis 40 l/s und sind mit verschiedenen Walzenlängen erhältlich.

Für weitere Informationen stehen Ihnen unsere Verkaufingenieure gerne zur Verfügung.

ITT Standard, 8027 Zürich
Bauteile-Abteilung der Standard Telephon
und Radio AG, Zürich
Brandschenkestrasse 178, Postfach
Telefon 01 36 42 55

CH/3-72 d

BAUELEMENTE

ITT

Alle Schaltgeräte von einem Partner

Coupon

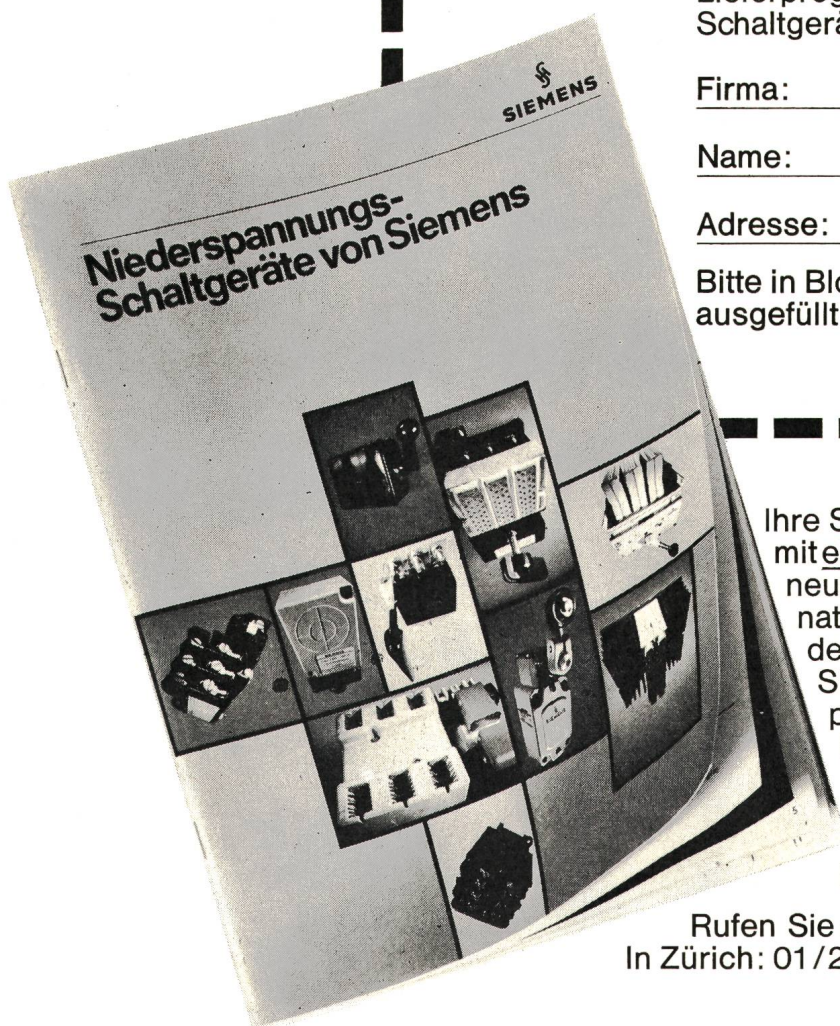
Ich bitte unverbindlich um Ihr 60seitiges Lieferprogramm, damit ich mich über Ihre Schaltgeräte informieren kann.

Firma: _____

Name: _____

Adresse: _____

Bitte in Blockschrift
ausgefüllt einsenden an: Siemens-Albis AG
Energie / Industrie
Löwenstrasse 35
8001 Zürich

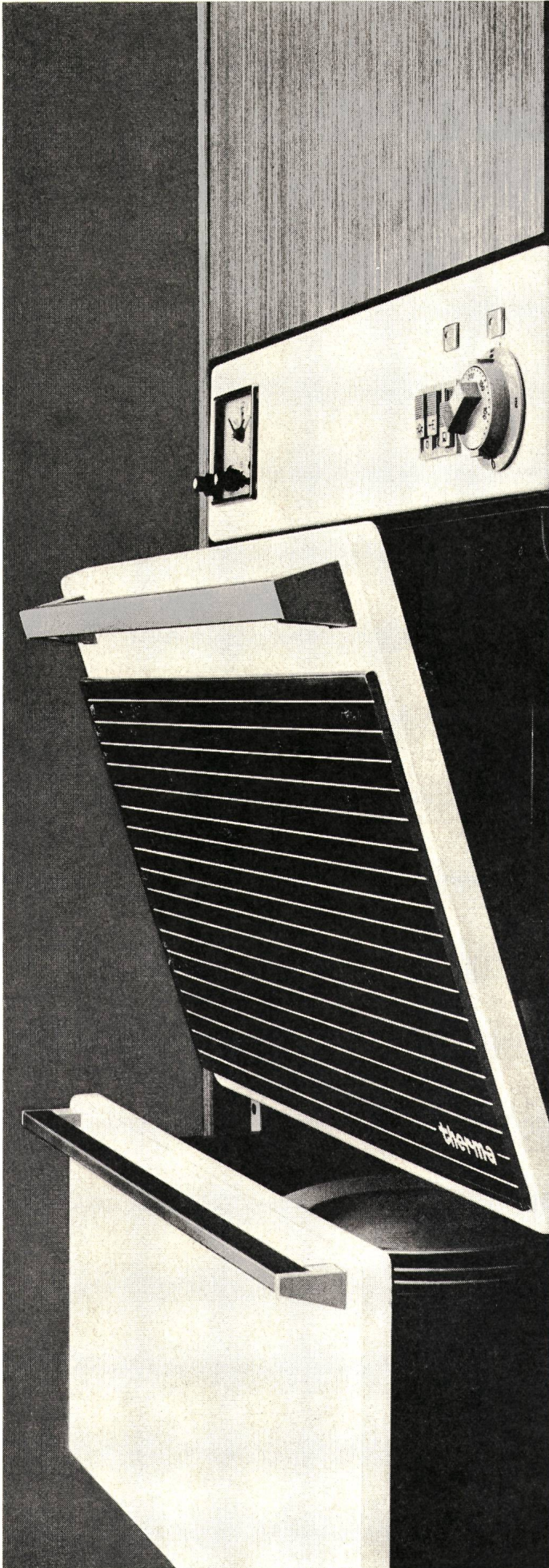


Ihre Schaltprobleme lösen Sie am besten mit einem Partner. So schaffen Sie sich keine neuen Probleme. Haben keine Koordinationsorgen in der Terminplanung. Und der Service klappt.

Siemens bietet ein vollständiges Typenprogramm im Bausteinsystem. Siemens Niederspannungsschaltgeräte sind für den Weltmarkt gebaut und werden in 5 Erdteilen gefertigt. Siemens-Albis ist der Partner für preiswerte Lösungen Ihrer Schaltprobleme.

Rufen Sie einfach unsere Fachberater an.
In Zürich: 01/25 36 00 In Lausanne: 021/34 96 31

Verlangen Sie das Lieferprogramm von Siemens



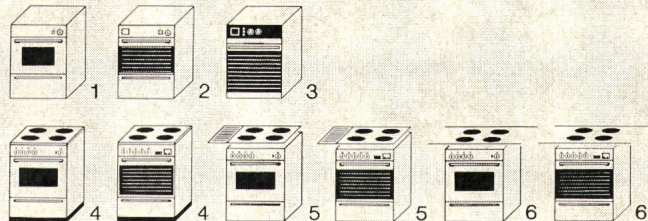
Punkto Selbstreinigung neutral

Zum bereits tausendfach bewährten selbstreinigenden «thermolytic»-Backofen ist jetzt ein Backofen mit pyrolytischem* Selbstreinigungssystem gekommen, der luxuriöse Pyromat von Therma.

Jetzt ist Therma mit einem umfassenden Angebot Ihr neutraler Gesprächspartner in Sachen Selbstreinigung.

* Pyrolytisches System: Veraschung der Schmutzrückstände bei etwa 500°C. «thermolytic»-System: Der Katalysator im Emailbelag der Backofenwände vernichtet alle Rückstände schon während des Backens oder Bratens.

Therma hat selbstreinigende Backöfen von 732 bis 2680 Franken



- 1 «thermolytic»-Einbaubackofen mit Infrarotgrill und Geräteschublade Fr. 732.-.
- 2 «thermolytic»-Einbaubackofen mit Zeitschaltautomatik, Motordrehspieß und Wärmefach Fr. 1186.-.
- 3 Pyromat mit pyrolytischem Selbstreinigungssystem, Luxus-Einbaubackofen mit eingebautem Dampfzug, mit Zeitschalt- und Selbstreinigungsautomatik Fr. 2680.-.
- 4 Kochherde mit «thermolytic»-Backofen, Anstellmodelle ab Fr. 975.-.
- 5 Einbauherde mit «thermolytic»-Backofen, mit Kochmulde für den Einbau in Kunststoffabdeckungen, ab Fr. 1073.-.
- 6 Einbauherde mit «thermolytic»-Backöfen für den Einbau unter Chromstahlabdeckungen ab Fr. 924.-.

therma



Therma-Haushalt

Basel, Bern, Cadenazzo, Genf, Lausanne, Kriens, Rohr b. Aarau, Schwanden GL, Glattbrugg-Zürich

Coupon

Therma-Haushalt, 8762 Schwanden GL

Senden Sie mir bitte eine Dokumentation über Kochherde mit «thermolytic»-Backofen, «thermolytic»-Einbaubacköfen, Pyromat

Name _____

Strasse _____

PLZ/Ort _____



SACRÉ-CŒUR IST JETZT 24 STUNDEN LANG EINE SEHENSWÜRDIGKEIT.

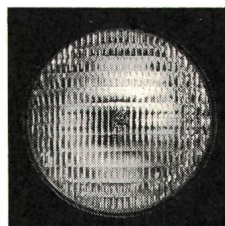
Sacré-Cœur, die Kirche des Heiligen Herzens, erhebt sich – weithin sichtbar – auf dem Pariser Hügel Montmartre. Besonders eindrucksvoll ist ihr Anblick in der Nacht, wenn das marmorne Weiss ihrer Dome und Kuppeln sich im Schein einer ganzen Kette von G-E Quartzline-Halogenlampen leuchtend vom Dunkel des Himmels abhebt.

Quartzline-Lampen geben wärmeres, weisseres Licht als andere Glühlampen. Doch das ist nicht ihr einziger Vorzug. Ihr Lichtstrom ist höher als derjenige aller anderen Lampen in Birnenform. Und ihre Lebensdauer beträgt das Doppelte (ja fast das Dreifache, wenn man Lumenstunden rechnet) von gewöhnlichen Lampen mit gleicher Wattzahl.

Mehr noch: Quartzline-Lampen leuchten auch auf die Dauer hell, weil sie sauberer bleiben. Denn der Joddampf (bei gewissen Lampen ist es Bromdampf) verhindert, dass Wolfram-Teilchen des Leuchtfadens sich an der Glaswand ansetzen und sie trüben können. Er führt diese Teilchen zum Leuchtfaden zurück.

Dieser Prozess dauert während der ganzen langen Lebensdauer einer Quartzline-Lampe an. Und weil die Lebensdauer soviel länger ist, verringern sich die Kosten für den Lampenersatz ganz erheblich. Die Quartzline-Lampe mit ihrer Qualität ist nur eine der vielen Ursachen, warum man sich auf der ganzen Welt bei Beleuchtungsfragen an General Electric hält.

Wenden Sie sich für General Electric Quartzline-Lampen an Ihren G-E Lampenlieferanten. Oder schreiben Sie an: International General Electric, 21, rue du Rhône, 1204 Genf.



Der grösste Lampenhersteller der Welt

GENERAL  **ELECTRIC**

Mini-NHS-Einhängeblock Typ MEHB

Patent angemeldet

Geeignet für den Einbau in Klein-Kabelverteilkabinen, Sitzbank-Kabelverteilkabinen und Schaltanlagen

Bis 400 A, 500 V (Patronengrösse G 4 spez.)

Unter Spannung auswechselbar

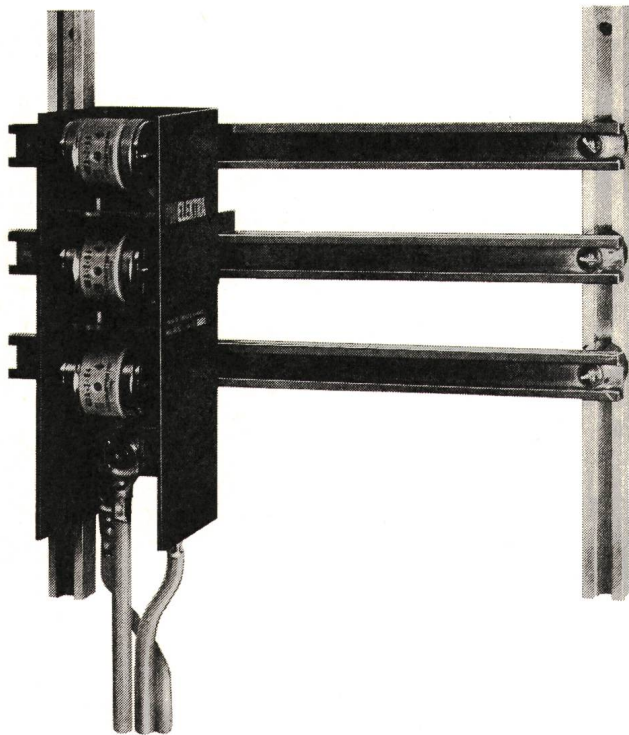
Für tragende Sammelschienen aus Flach- oder C- CU-Profil-Schienen

Sammelschienenabstand 85 mm

Abstand von Block zu Block 105 mm

100% rostfrei;

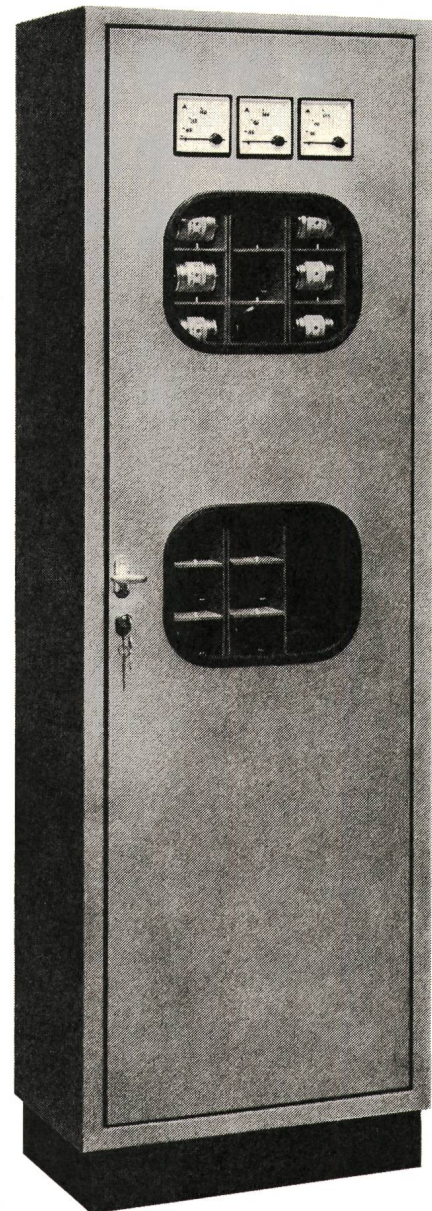
Kasten aus glasfaserverstärktem Polyester, blau eingefärbt



Aufbau auf Rost

Technische Daten:

Die kleinen Abmessungen des Blockes (100 × 320 mm) konnten nur durch Änderung der Patronen erreicht werden, wobei die Patronenkörper in ihren bisherigen Dimensionen beibehalten werden konnten und lediglich die Anordnung der Kontaktmesser geändert werden musste. Durch diese Massnahme wurde die gleiche Kurzschlussabschaltleistung wie bei den normalen Patronen erreicht.



Einbau in Schaltschrank hinter Türe mit Fenster

(6 NHS-Gruppen 400 A)

Verlangen Sie die Unterlagen über unser Fabrikationsprogramm:

- NHS-Baukastensystem
- Normale Einhängelöcher für 250–1000 A
- Kabelverteilkabinen
- Trafostationen
- Tiefenerder
- Aralditisolatoren

PROELEKTRA

Fabrik für Elektrizitätswerkbedarf

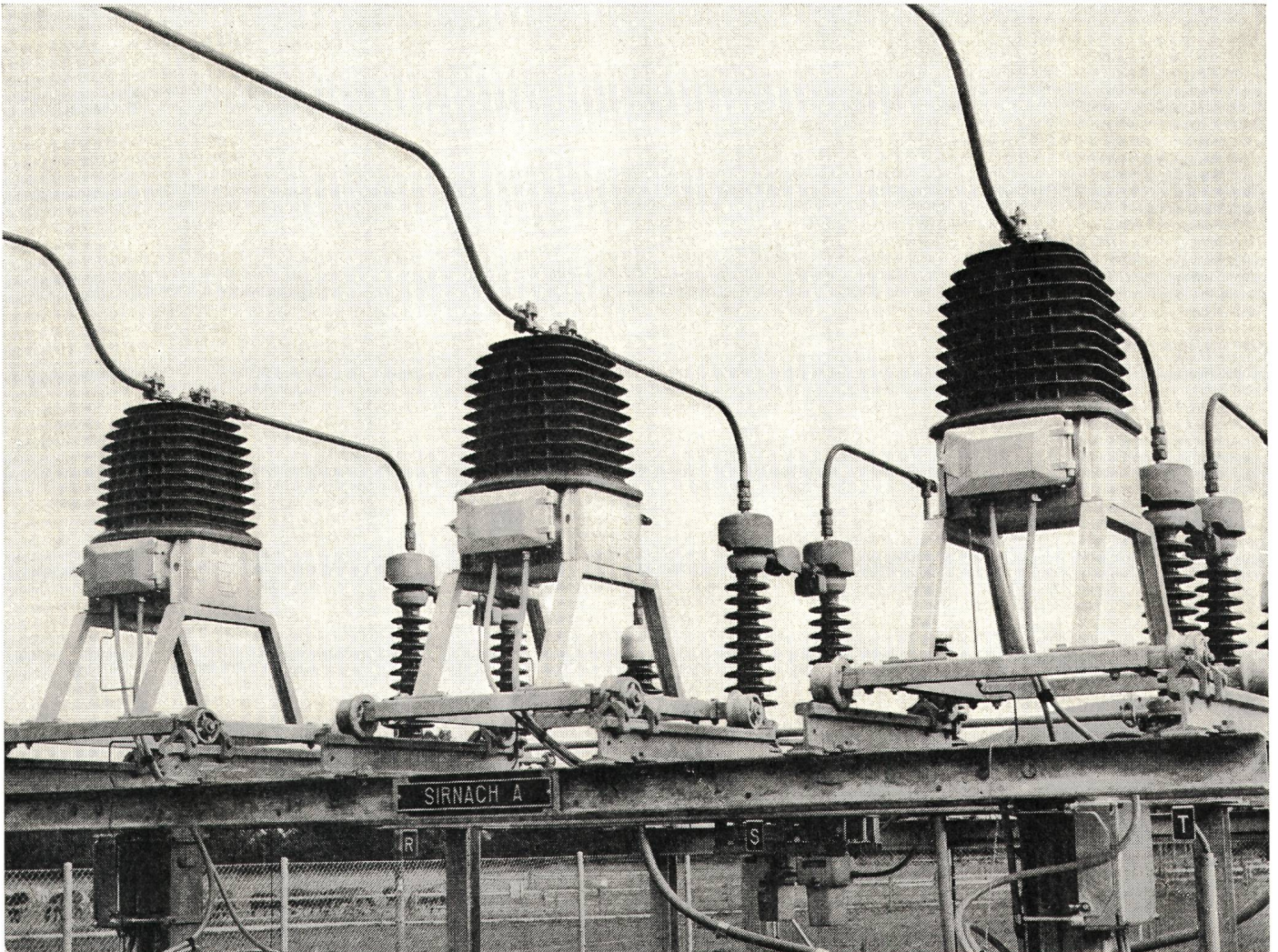
9500 Wil, St. Gallerstr. 71, Tel. 073 / 22 61 22

5400 Baden, Tel. 056 / 2 36 84

MOSER-GLASER

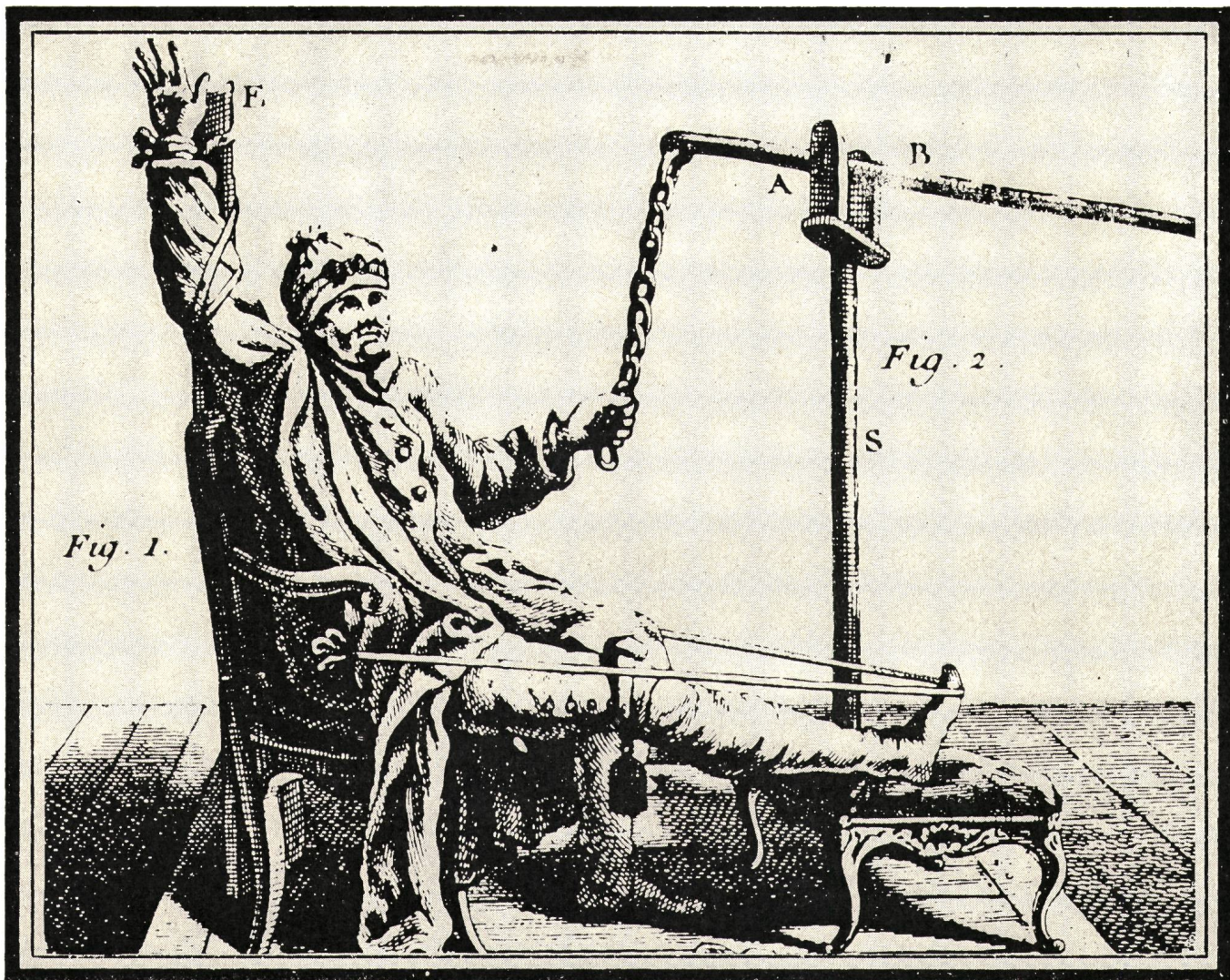
72,5 kV-MESSGRUPPEN in SILESCA®-Giessharzisolierung für Freiluftaufstellung.

Kein Öl, keine Compoundmasse, daher wartungsfrei.



MOSER-GLASER+CO AG, CH-4132 Muttenz

DIE ELEKTRIZITÄT Quelle der Gesundheit

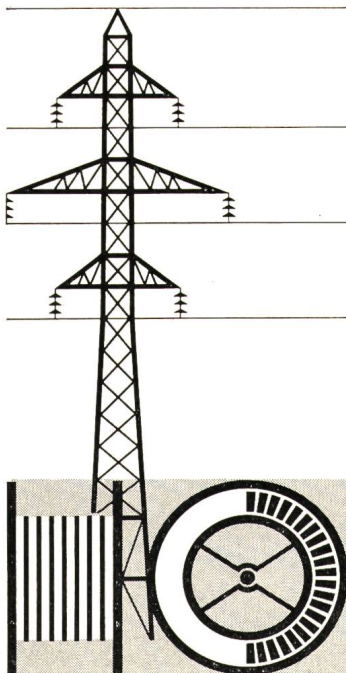


Behandlung eines Gelähmten wie sie Abt Nollet erdachte

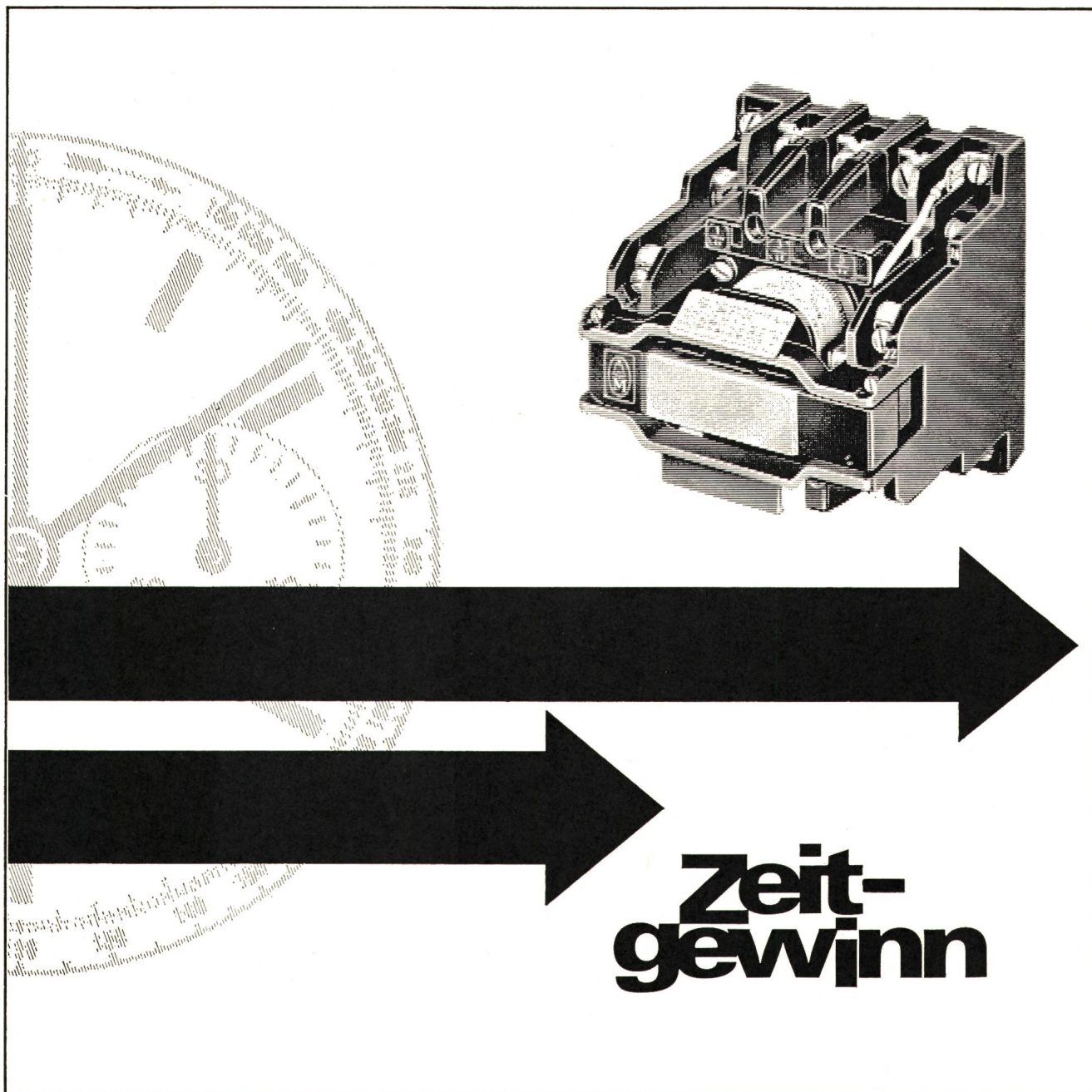
Die Erfindung der Elektrotherapie haben wir einem Genfer zu verdanken. Jean Jallabert (1712-1768) war Pfarrer, Physiker, Mathematiker, Professor, Bibliothekar, Richter und Bürgermeister in einer Person. Er unterzog einen Schlosser namens Noguès, dessen rechte Seite gelähmt war, einer für die damalige Zeit revolutionären Heilmethode. Nach dem Vorbild der Nollet'schen Theorie versuchte Jallabert, seinem Patienten eine Erschütterung - eine « commotion », wie er sie nannte, verspüren zu lassen. Diese wurde durch die Entladung einer Leydener Flasche verursacht. Nach mehreren solchen elektrotherapeutischen Sitzungen konnte Noguès seine Glieder wenigstens teilweise wieder bewegen. Dieses Experiment liess die Gelehrten aufhorchen und wurde von zahlreichen wiederholt.

Heutzutage gibt es unzählige Anwendungen der Elektrizität in der Heilkunst.

Die Kabel- und Drahtwerke Cossonay tragen durch die Lieferung von Leitungen zum Transport dieser heilbringenden Energie an der Entwicklung der Elektrotherapie bei.



S.A. DES CABLERIES ET TRÉFILERIES DE COSSONAY



der besondere Rabatt bei Universal-Schützen DIL

Schon allein die Tatsache, dass Sie für den Leistungsbereich bis 160 kW jetzt mit 13 Schütztypen auskommen (früher waren es 22), stellt eine echte Rationalisierung dar. Das richtige Schütz ist schneller ausgewählt, die Chance, dass Sie es selbst auf Lager haben, ist grösser. Todsicher ist es aber bei unseren Technischen Aussenbüros vorrätig. Sie brauchen nicht tagelang zu warten (oder wochenlang).

Das aber ist das ganz Besondere bei Universal-Schützen DIL: normale, listenmässige Typen können

mit Bausätzen für Sonderfälle hergerichtet werden. Für Gleichstrombetätigung beispielsweise oder mechanische Verriegelung. Es gibt auch bei Sonder-schützen keine Lieferfristen.

Wie oft ist das mehr wert als der beste Rabatt! Fordern Sie eine 120seitige Druckschrift an. 250 Stichworte sagen Ihnen alles über Universal-Schützen DIL, alles, was man über Schütze wissen muss und alles, was Sie heute von einem modernen Schütz mit Recht verlangen können.

Unsere Industrieschaltgeräte sind SEV-geprüft.



KLÖCKNER-MOELLER AG

Hauptverwaltung:
8307 Effretikon, Bahnhofstrasse 28, ☎ 052 / 32 24 21

Techn. Aussenbüros:

3000 Bern, Cäcilienstrasse 21, ☎ 031 / 45 34 15
8603 Schwerzenbach, Eschenstrasse 1, ☎ 01 / 85 44 11
1000 Lausanne, Chemin du Martinet 28, ☎ 021 / 25 37 96

Vielfach- messung beginnt mit viel



Vielfach-
messer
können

viel — aber viele können mehr.

Deshalb bringen METRAWATT und GOERZ das lückenlose Vielfachmesser-Programm für Heimwerker und Profis, für Werkstätten und Labors, für Prüffeld und Service. Für einfache und komplizierte Messungen. Für Gleich- und Wechselstrom. Messen von Strom, Spannung und Widerstand.




METRAWATT
GmbH

GOERZ
ELECTRO

Von 20
bis 84 Messbereichen.
Ein Rendez-vous der
unbegrenzten Möglichkeiten. Mehr

sagen Ihnen die ausführlichen Listen,
die wir auf Wunsch gerne zusenden.
Schreiben Sie an

AG FÜR MESSAPPARATE, 3013 Bern,
Schläflistrasse 17, Telefon (031) 42 15 06.

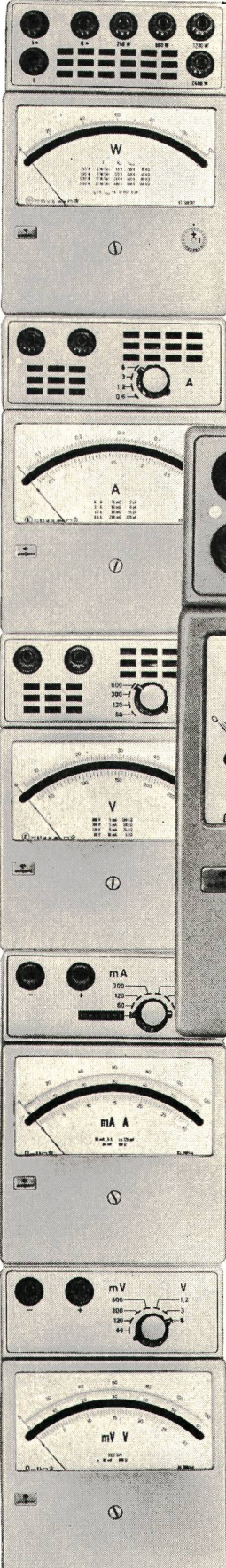


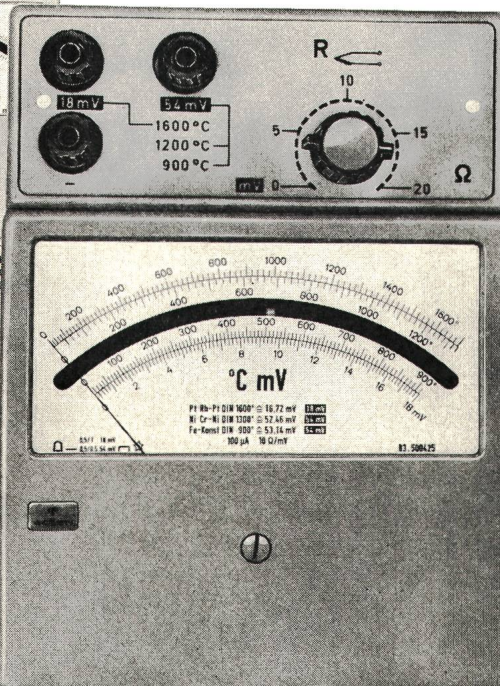
GOSSEN

Mavogant

PRÄZISIONS-
INSTRUMENTE

der Klasse **0,5**





zum Messen von

- Strom** (≈)
- Spannung** (≈)
- Leistung** (≈)
- Temperatur**

- Meßwerke mit Spannbandlagerung
- graue Preßstoffgehäuse 140 x 195 x 79 mm

 **ULRICH MATTER AG. 5610 WOHLLEN**
 Elektr. Mess- und Regeltechnik
 Telefon (057) 614 54 / 628 34

Warum

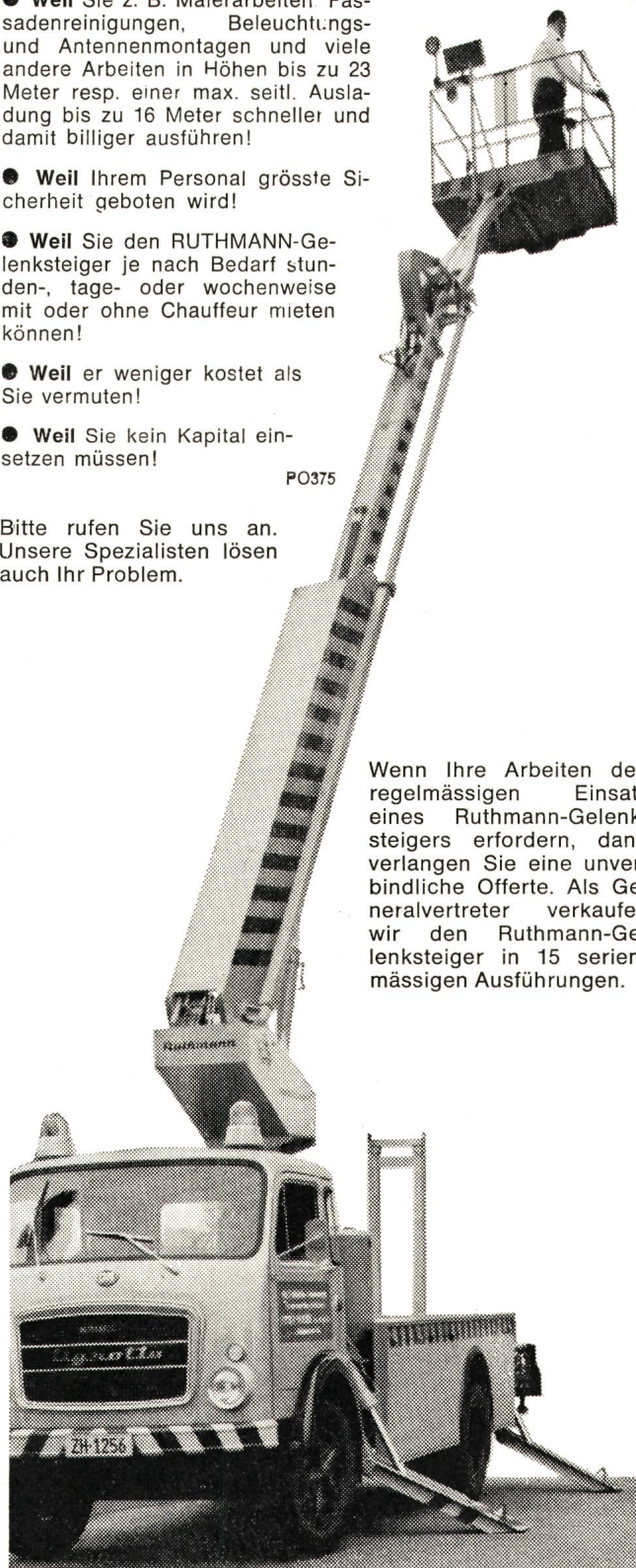
den RUTHMANN-Gelenksteiger mieten?

- Weil Sie z. B. Malerarbeiten, Fassadenreinigungen, Beleuchtungs- und Antennenmontagen und viele andere Arbeiten in Höhen bis zu 23 Meter resp. einer max. seittl. Ausladung bis zu 16 Meter schneller und damit billiger ausführen!
- Weil Ihrem Personal grösste Sicherheit geboten wird!
- Weil Sie den RUTHMANN-Gelenksteiger je nach Bedarf stunden-, tage- oder wochenweise mit oder ohne Chauffeur mieten können!
- Weil er weniger kostet als Sie vermuten!
- Weil Sie kein Kapital einsetzen müssen!

PO375

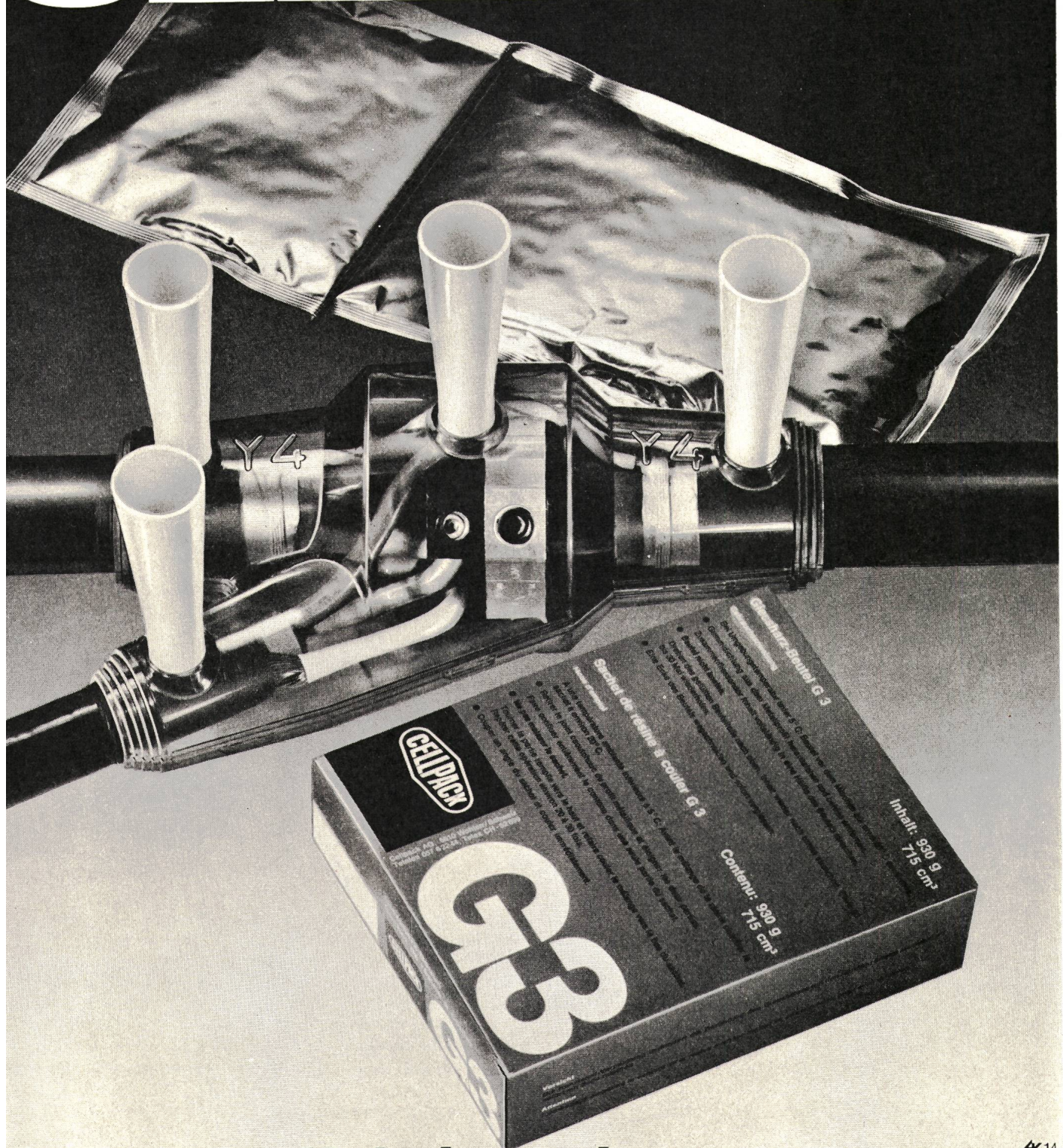
Bitte rufen Sie uns an.
 Unsere Spezialisten lösen auch Ihr Problem.

Wenn Ihre Arbeiten den regelmässigen Einsatz eines Ruthmann-Gelenksteigers erfordern, dann verlangen Sie eine unverbindliche Offerte. Als Generalvertreter verkaufen wir den Ruthmann-Gelenksteiger in 15 serienmässigen Ausführungen.



 **FEGA-WERK AG**
 Fahrzeugabteilung
 8050 Zürich, Leutschenbachstrasse 70
 Tel. 01 / 48 59 11

CELLPACK

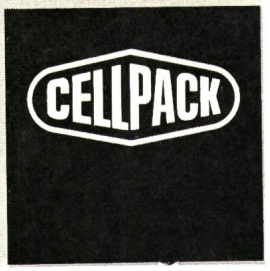


Giessharz-Kabelarmaturen

Das moderne Cellpack-System wird weiter ausgebaut! Hier die neue Hausanschlussarmatur Y4, speziell für die Verwendung von Kabel-Klemmrings. Vergossen mit unserem dauerelastischen Giessharz Typ G, das in 30-45 Minuten aushärtet, bietet diese Cellpack-Armatur enorme Einsparungen an Arbeitszeit und Platz.

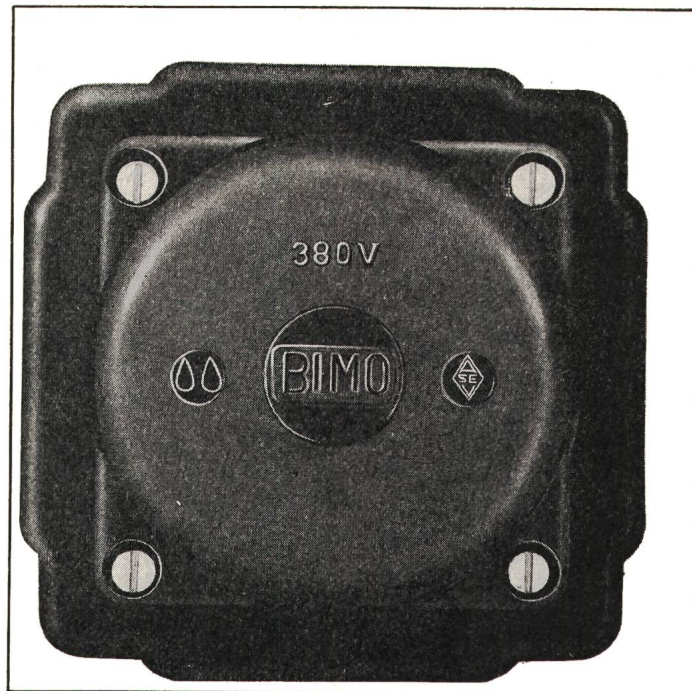
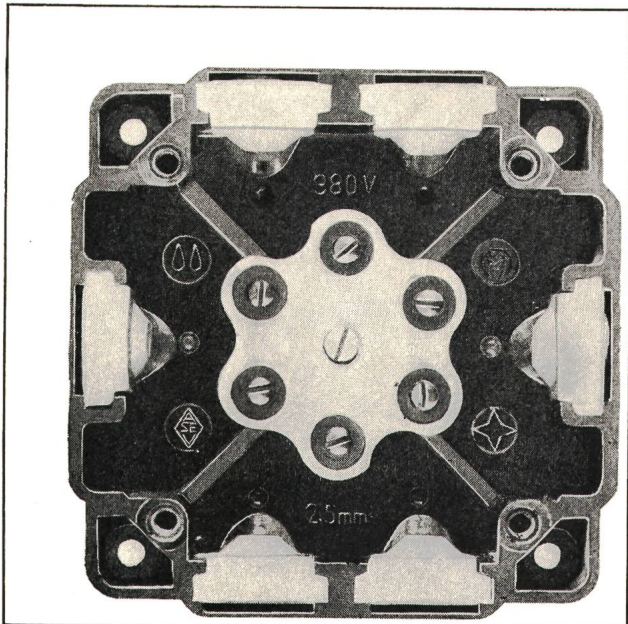
Der vierfarbige Katalog oder eine Demonstration werden Sie von der bestechend einfachen Anwendung des Cellpack-Systems überzeugen.

Cellpack AG, 5610 Wohlen, Telefon 057/6 22 44, Telex 52 699



BIMO-Kabelabzweigdosen

für feuchte und nasse Räume



6 ausbrechbare Einführungen mit Gummidichtungen für Tdc-Kabel bis 4 x 2,5², Steatitklemmeneinsatz mit Madenklemmen.

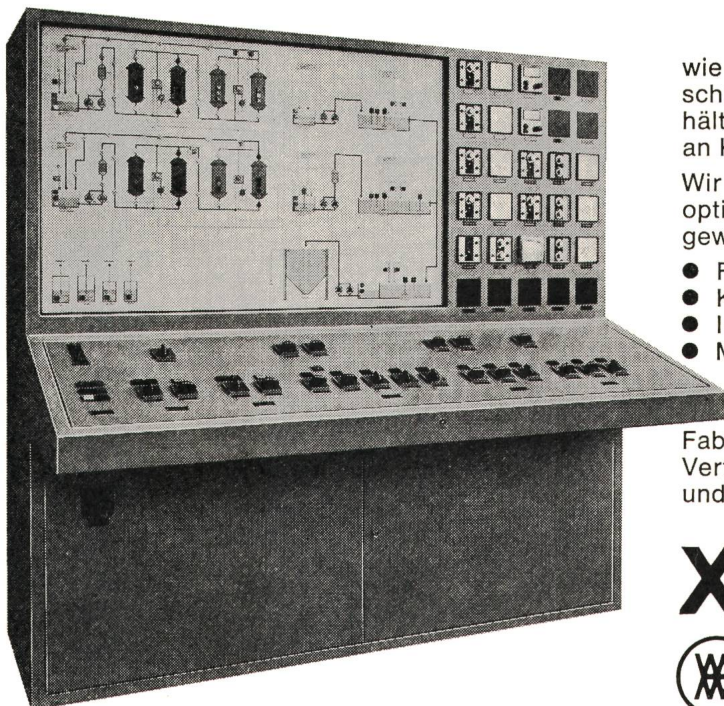
Lieferbar in den Farben braun und weiss

Roesch AG 5322 Koblenz



Fabrik elektr. Artikel und Apparate
Telefon 056 / 46 11 33

Spezialausführungen sind unsere Spezialität



wie z. B. dieser kombinierte Kommando- und Steuer-schrank. Er ist massgeschneidert, den baulichen Verhältnissen ist Rechnung getragen bei einem Minimum an Kosten.

Wir sind in der Lage, die Planung Ihren Bedürfnissen optimal anzupassen. Wir bauen Anlagen in jeder gewünschten Form und Grösse für

- Fabrikationsbetriebe
- Kläranlagen
- Industrieabwasser-Reinigungsanlagen
- Maschinensteuerungen

Fragen Sie unsere Fachleute im Schalttafelbau.

Fabrikationsprogramm:
Verteilanlagen, Kondensatoren, Automatik/Elektronik und Elektro-Installationsmaterial

xamax

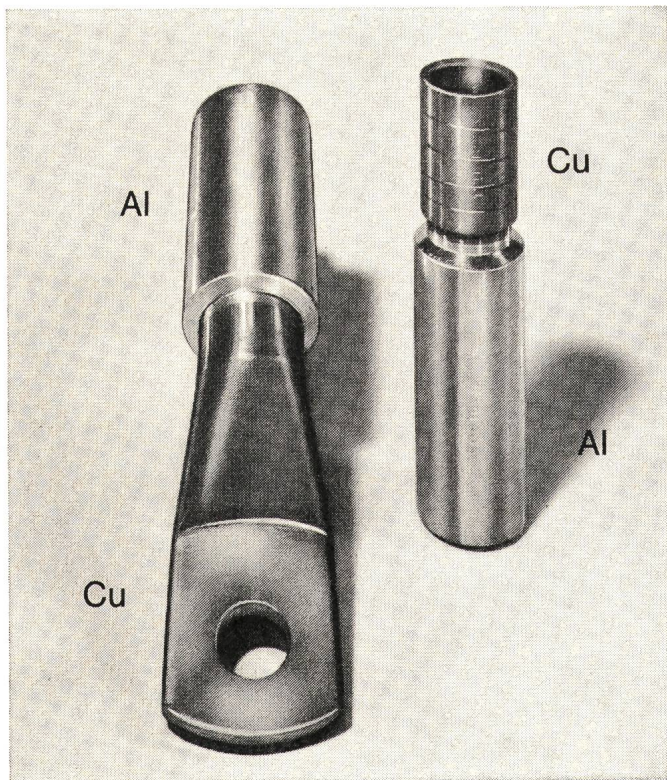


XAMAX AG
Birchstrasse 210, CH-8050 Zürich
Tel. 01/ 46 64 84

fx

ELPRESS

Verbindungen aus Aluminium-Kupfer



Kabelschuhe aus Aluminium-Kupfer

Für Kontaktpressung von Al-Kabel an Cu-Kabel von 16 mm² auf 10 mm² bis 400 mm² auf 300 mm²



Pressverbinder aus Aluminium-Kupfer

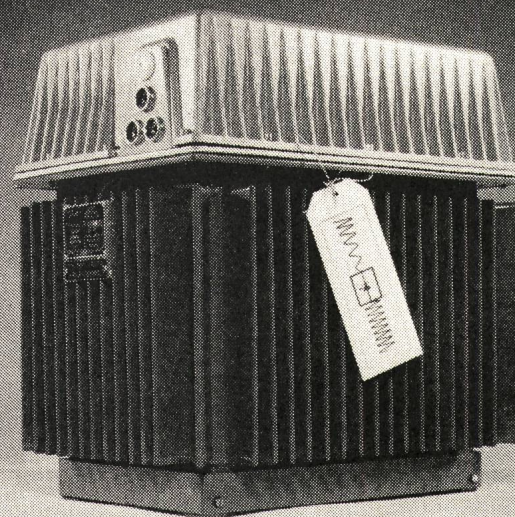
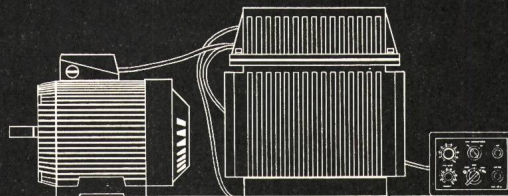
Für den Anschluss von Aluminiumkabel an Kupferschienen von 16 mm² bis 400 mm²



Beratung und Dokumentation durch

Interelectronic

Interelectronic E. Oertli, Kirchenweg 5
8032 Zürich, Tel. 051/34 84 47



Danfoss präsentiert die Lösung zur stufenlosen Drehzahlregelung Ihrer Asynchronmotoren mit dem statischen Frequenzumformer VLT

Der statische Frequenzumformer VLT, zwischen das Drehstromnetz und Ihre Drehstrommotoren geschaltet, ermöglicht Ihnen, die gewünschte Drehzahl zu bestimmen.

Endlich kann nun der robuste und preiswerte Asynchronmotor durch den statischen Frequenzumformer VLT von Danfoss Regelaufgaben wahrnehmen, die bisher nur komplizierten Antriebsaggregaten vorbehalten waren.

Die stufenlose Steuerung der Drehzahl oder des maximalen Drehmoments setzt neue Maximen in der Antriebstechnik durch Beherrschung neuer Arbeitsprozesse oder Optimierung der herkömmlichen.

FABRIK AUTOMATISCHER SCHALT- UND REGELAPPARATE

Werner Kuster AG

4132 Muttenz 2: Hofackerstr. 71
Tel. 061/42 12 55

Filialen in:
1000 Lausanne: Rue de Genève 98
Tel. 021/25 01 68
8304 Wallisellen/ZH: Hertistrasse 23
Tel. 01 / 93 40 54

Coupon Ich bitte um weitere Information über Danfoss Frequenzumformer Typ VLT 5

7315

Name _____

Ort _____

Straße _____

Elektrische Speicher-Raumheizung

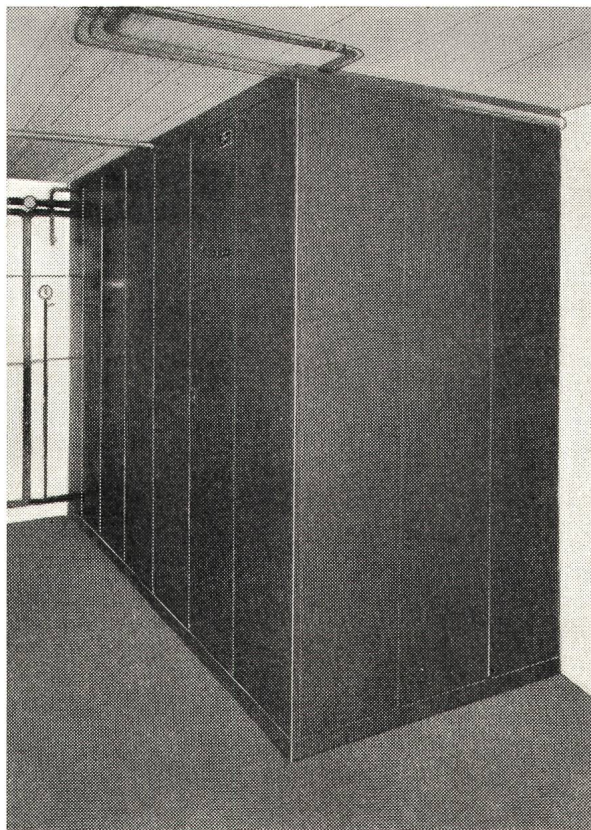
Die ideale, saubere und wirtschaftliche
Beheizung für Warmwassersysteme.

Verlangen Sie unverbindliche Beratung.

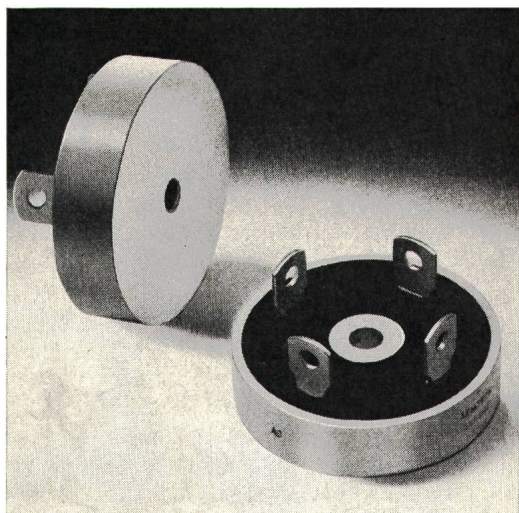
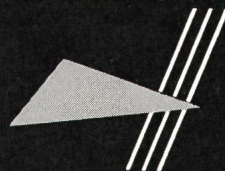


PAUL-LÜSCHER-WERKE

2575 Täuffelen, Tel. (032) 86 15 44



SEMTECH



Mehrzweck-Silizium-Gleichrichter

SEMTECH-«ALPAC 50»

Gleichrichterbrücken:
SCBAR 05-10 50...1000 V, 50 A bei 75 °C

Mit schneller Erholungszeit: T_{rr} 200 ns
SCBAR 05F-4F 50...400 V, 50 A bei 75 °C

Mit Verdoppler- oder Mittelpunktschaltung:
SCDAR 05-10 50...1000 V, 25 A pro Diode bei 75 °C

Mit schneller Erholungszeit: T_{rr} 200 ns
SCDAR 05F-4F 50...400 V, 25 A pro Diode bei 75 °C

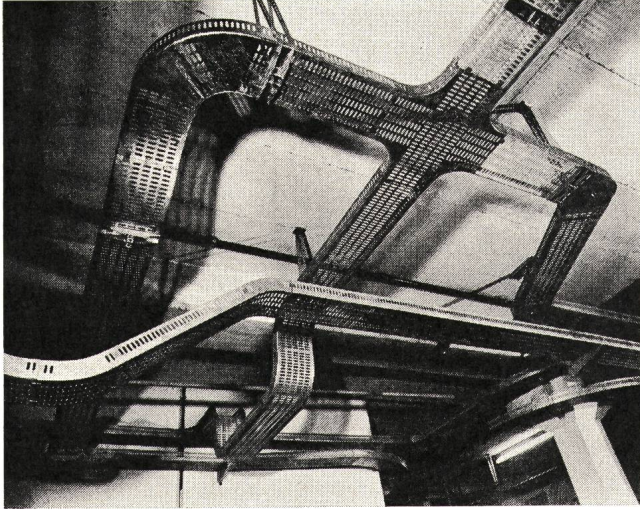
BOURNS AG Baarerstr.8 6301 ZUG Tel. (042) 232 242

HEER

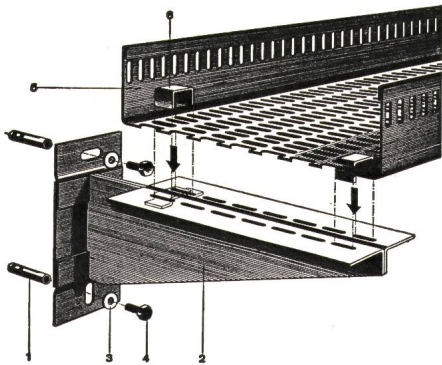
Kanal

für elektrische Kabel

patentiert



Neuartige, verstellbare, zentrale Decken-Aufhängung. Kein Einfädeln mehr. Die Kabel werden gestreckt eingelegt, da keine seitlichen, störenden Aufhängungen. Keine Spezialwerkzeuge nötig. Stark verkürzte Montagezeiten auch mit ungernehtem Personal.



Decken- und Wandbefestigungen sind normalisiert. 5 HEER Kanalbreiten: 140, 210, 280, 350 und 420 mm. Dazu passende Zubehörteile: Horizontale und vertikale Bogenstücke, T-Stücke, +-Stücke, Reduktions- und Abzweigstücke usw.

Einige Referenzen: Ciba-Geigy-Werke AG, Schweizerhalle – F. Hoffmann-La Roche & Co. AG, Basel und Sisseln – NOK – SBB-Werkstätten Olten, Hägendorf und Yverdon – Emser-Werke AG, Domat – Dätwyler AG, Altdorf – VOLG, Winterthur – Ciba-Geigy-Werke AG, Basel und Monthey – Saurer AG, Arbon – Gebr. Sulzer AG, Winterthur – ETH-Neubauten Hänggerberg, Zürich – Neubau Fernsehstudio Zürich-Seebach – Höhere Technische Lehranstalt, Windisch – Kieswerke Hüntwangen und Wil bei Rafz ZH – EW der Städte Basel, Bern, Winterthur u. a. m.



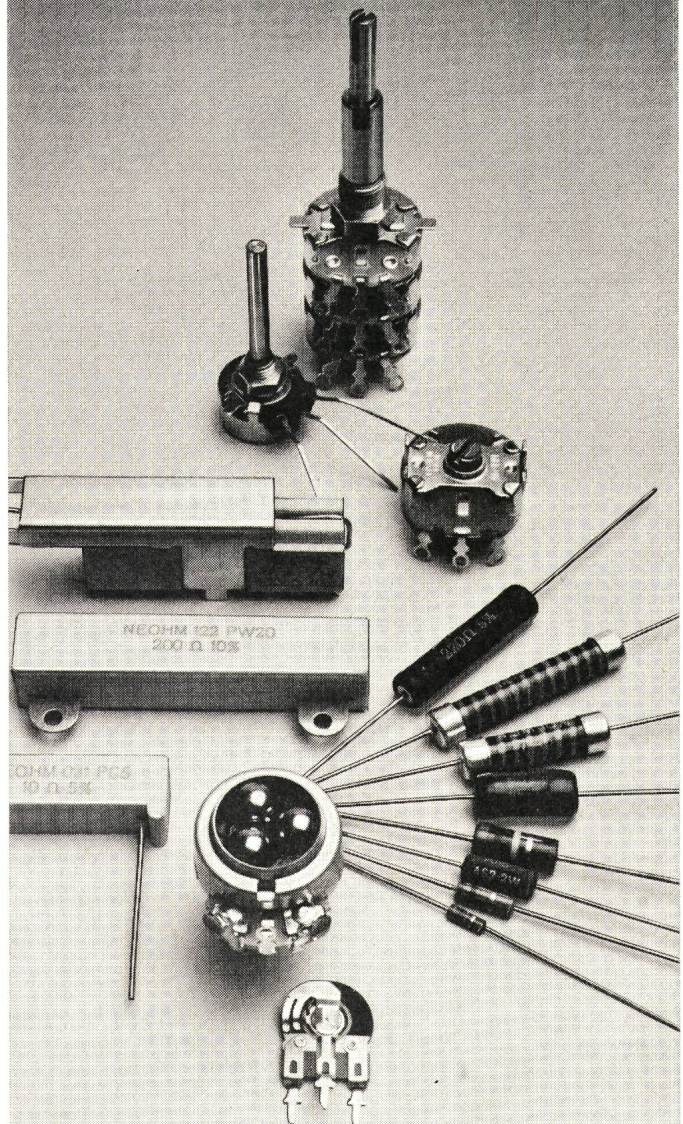
H. Heer & Co. 4600 Olten

Industriestrasse 28

Tel. 062 211 633

individuell - leistungsfähig - seit 1875

Grund- steine



für die Genauigkeit und Perfektion Ihrer elektronischen Geräte. Neohm baut sie mit grösster Präzision nach den modernsten technischen Erkenntnissen. Ausführliche Informationen durch die Generalvertretung:

Telion AG, 8047 Zürich

Ihr Lieferant elektronischer Bauteile von Weltruf.
Telefon 01/54 99 11



Als Feriengeld... verbilligte Reka-Checks.

- sie garantieren die zweckbestimmte Verwendung, da nur für Tourismus gültig
- sie machen die Finanzierung von Ferien und Reisen denkbar leicht
- weil vorgespart, ist bei Ferienbeginn alles vorausbezahlt
- Ferienverbilligung trägt zum guten Betriebsklima bei

Reka-Checks, beim Arbeitnehmer immer begehrt, für den Arbeitgeber eine angemessene Leistung!

Weitere Auskünfte und Offerte durch

reka Schweizer Reisekasse

Neuengasse 15, 3001 Bern
Telefon 031 22 66 33

Neu bei DISA

Motorschutzschalter für Drehrichtungswechsel

Modell KSW + KW 16 Ampère, 380 Volt
Modell ASW + AW 25 + 40 Ampère, 380 Volt



Der Prospekt informiert Sie über alle Details der beiden neuen Schalter. Verlangen Sie doch am besten gleich die ganze Disa-Motorschalterdokumentation. Ein Telefon genügt.

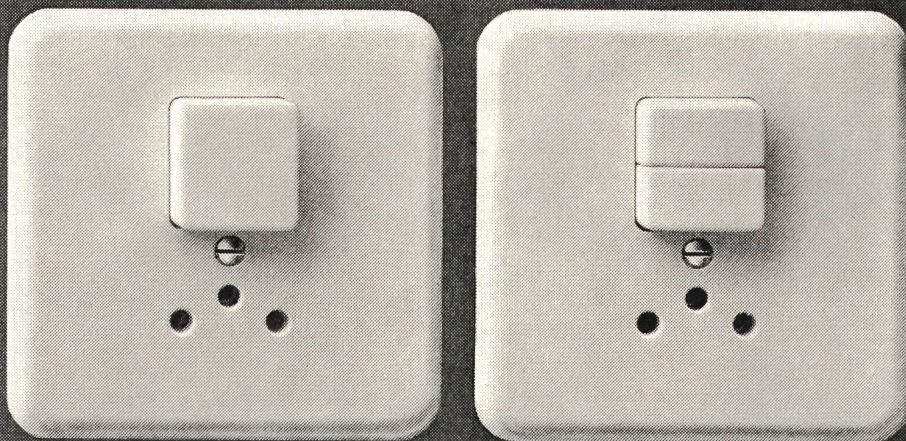


H. Dillier, 6060 Sarnen
Elektroapparatefabrik
Telefon 041 66 29 66 /
66 29 67

Feller-Kleinkombinationen Druckschalter-Steckdose Typ 12



Feller



Eleganter, formschöner Apparat in Grösse I. Druckschalter in den Schemata 0, 3, 1 und 0/3.
Feller-Kleinkombinationen bei jeder Zimmertüre installiert, erhöhen den Wohnkomfort!

Adolf Feller AG Horgen
Fabrik elektrischer Apparate

Telefon 051 82 16 11

Mobil-Verdrahtungskanäle

in 150 verschiedenen Ausführungen

schweizerischen Verhältnissen besonders angepasst

SEV-geprüft

PTT-genehmigt

KEMA-geprüft (international)

Modell ST/HT

mit erhöhter Temperaturbeständigkeit (bis 90° C)

für Seriensteuerungen

liefern wir auch einbaufertige Kanäle

preisgünstig mit tadellosem Lieferservice



Fabrikation: Mobilwerke U. Frei
9442 Berneck SG, Tel. 071 / 71 22 42

Verkauf: W. Bösch AG, Stockstr. 16
8330 Pfäffikon ZH, Tel. 01 / 97 55 43

BUHLER

baut für Sie

Gedruckte Schaltungen

bestücken

löten

visuelle Kontrolle

funktionelle Prüfung

nach Ihren speziellen Anforderungen

Gebrüder Bühler AG · Werk Amriswil
Elektronische Steuerungen und Schalttafelbau
8580 Amriswil Telefon 073 / 67 33 24

Duvoisin, Groux & C^{ie} SA

ENTREPRISES ÉLECTRIQUES 1007 LAUSANNE

Lignes aériennes et souterraines
en tous genres

Stations transformatrices

Réseaux

Eclairage

Ateliers de constructions métalliques
à Bussigny

Charpentes métalliques

Pylônes

Candélabres

Evitate ogni
incidente ...

richiudendo nel nostro astuccio le spine,
bipolari che collegano i cordoncini dei
Vostri apparecchi con quelli di prolunga-
mento.

Così, il Vostro bambino non sarà più
tentato di giocare con queste spine, pro-
vando di separarle l'una dall'altra, e
quindi, non rischierà di entrare in contatto
con le parti metalliche sotto tensione.

L'astuccio, in materia plastica, non si
può aprire senza l'aiuto di una moneta,
di una lama di coltello oppure di un
cacciavite.

Vendità solamente
tramite grossisti

Imballato in scatole di vendita
da 50 pezzi



BREV. dep.

JENNI + CO
8152 GLATTBRUGG
TEL. 051 / 83 62 22

Rostschutz- und Dichtungslacke
TEROLIN-Kitte

Terolin[®]

Seit
51 Jahren
bewährt

hitze-, kälte-, säurebestän-
dig, wasserdicht und immer
elastisch.

TEROLIN-Lack schwarz, als Stockschutz über
Copro-Impfung, Anstrich für Druckleitungs-
rohre, Schieberanlagen. Bei Gittermasten erst-
klassiger Betonsockelanstrich.

TEROLIN-Spezialanstriche für Batterieräume,
Freiluftschaltanlagen.

TEROLIN-Unterwasserkitte für Staubecken,
Beton, Asphalt, Makadam.

TEROLIN-Entrostungskonzentrate, Tauch- und
Streichverfahren.

Verlangen Sie für Ihre obigen Probleme bitte
Vertreterbesuch.

TEROLIN AG 4132 Muttenz

Bizenenstrasse 55, Telefon (061) 41 38 92

12 Jahre Kollektivmitglied SEV/VSE

51 Jahre MUBA-Aussteller

Elektronische Lichtsteuerungen

für Kino Aulen Nightclubs
Theater Vortragssäle Dancing

Helligkeitsregler

für Strassentunnels Grossraum-Bureaux
Regie- und Senderäume Sportplätze

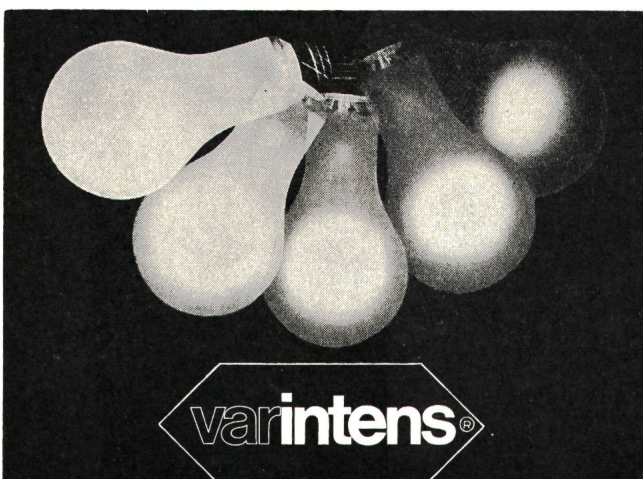
Bühnenlicht-Stellwerke

mit/ohne Programm-Vorwahl
für Theater und Fernsehstudios

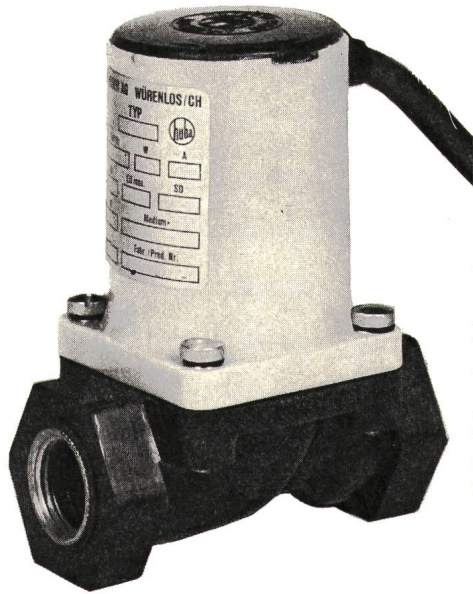
starkstrom-elektronik ag. wettingen

CH-5430 Wettingen

Telefon 056/6 39 51



Ein Dosierventil für ausgefallene Medien



Unser Ventilprogramm

Einlassventile $\frac{3}{8}$ "
 $\frac{1}{2}$ " bis $2\frac{1}{2}$ "
(mit und ohne Filter)
Auslaufventile von
1 mm ϕ bis 10 mm ϕ
Ablassventile $1\frac{1}{2}$ "
Mischventile
elektromagnetisch
Vollautomatische
Radiatoren-Ventile
mit Raumfühler

Dosierventil Typ AV2E
NW R $\frac{3}{8}$ " 220 V/50 Hz
Ventilsitzdurchmesser
2-11 mm

Bitte verlangen Sie
unsere Prospektunter-
lagen und Preislisten.

J. HUBER + CIE. AG

8116 Würenlos AG, Telefon (056) 74 17 40

Projektierung und Lieferung von
NOTSTROMANLAGEN bis 450 KW
in jeder Ausführung: stationär oder fahrbar,
automatisch oder handbedient,
schockfest für Zivilschutzanlagen

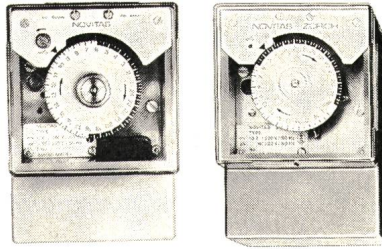


Anlage
Spreitenbach

AKSA

Ingenieurbureau
8116 Würenlos
Bahnhofplatz
Tel. 056 - 74 13 13

NOVITAS

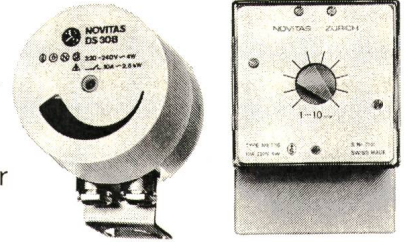


Elektronische
Kleinschaltuhren
mit und ohne
Gangreserve

Einbau/Aufbau

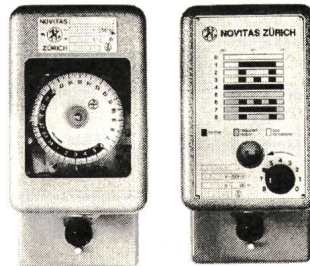
NOVITAS

Elektronische
regulierbare
Dämmerungsschalter



Elektronische
Verzögerungsschalter
1 bis 10 Minuten

NOVITAS



Elektromechanische
und Synchron-Schaltuhren
in über 500 Varianten

NOVITAS

Elektronische Kleinschaltuhren
Präzisions-Schaltuhren
Kurzzeit-Schaltuhren
Programm-Zeitschalter
Elektronische Verzögerungsschalter
Elektronische Dämmerungsschalter

NOVITAS

Seestrasse 367, 8038 Zürich
Telefon 01 - 45 21 32 / 45 13 29

E-T-A

Magnetischer Schnellschutzschalter



Daten:

Bezeichnung: 834-P-Si

$I_n = 0,05 \text{ bis } 20 \text{ A}$

$U_n = 24 \text{ V} \text{ ---} / 220 \text{ V} \sim$

Abschaltzeit: ca. 7 ms

Abschaltvermögen:

$3 \times 300 \text{ A}$

Unterlagen verlangen bei:

HENRI GRANDJEAN

Industrievertretungen

4153 Reinach, Telefon 061 / 76 46 76

HALLAUER ROHRE

sind gut
und schnell verlegt



Bezug durch Grossisten

Isolierrohrfabrik
Hallau AG Hallau

SIONIC-NOTSTROMBELEUCHTUNG



Leistung: 5 ... 20 W

- Selbsttätiges Einschalten der Lampe bei Ausfall der Stromversorgung
- Automatisches Ausschalten und Aufladen der Batterien bei Wiedereinsetzung der Stromversorgung
- Mit oder ohne Dauerbeleuchtung
- Verlangen Sie bitte unsere ausführlichen Unterlagen

Betriebsdauer: 1 ... 2 h

261

OTTO FISCHER AG

Elektrotechnische Artikel en gros, Zürich
Sihlquai 125 Postfach 8023 Zürich Telex 54 763

☎ 01/42 33 11

☎ 01/44 35 88



Norm-Präzision

tätigt Schaltfunktionen
Kontaktsicher NG..Baureihe

Öl- und druckwasserdicht
An Stelle der Kabelverschraubung
PG 13,5 auf Wunsch mit
Steckanschluss

Betätiger:

Rollenhebel in div.

Funktionen

Kuppenstössel

Kugelstössel

Dachstössel

Rollenstössel

Federhebel

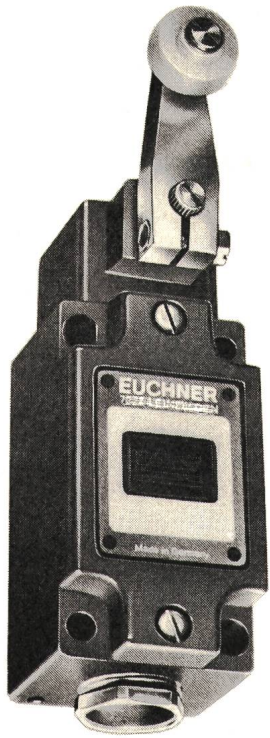
Stangenhebel in div.

Betätigungen

1 Öffner + 1 Schliesser

Dauerbetrieb bis 250 V/16 A

Lebensdauer min. 3×10^7
mech. Schaltungen



MEGATECHNIC JUCHLI & CO.

8006 Zürich Tel. (01) 26 32 88 Beckenhofstrasse 70

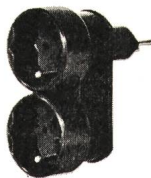
NEU

DOPPELSTECKER Industriemodell

aus Polyamid, unzerbrechlich, passend für
2 Gummistecker Baillod
oder Resista.

No. 4729 Typ 13/14

No. 4731 Typ 14/14



JENNI + CO. 8152 Glattbrugg

Verkauf nur durch Grossisten

**ÉCOLE TECHNIQUE SUPÉRIEURE
DE L'ÉTAT DE VAUD**

ingénieur électricien diplômé

Un poste de professeur de branches scientifiques et
techniques (notamment électrotechnique et installa-
tions électriques);

Entrée en fonctions à convenir.

121

Tout renseignement peut être obtenu auprès du
directeur de l'Ecole, 8, Tour-Grise, 1007 Lausanne.



INSTRUMENTE UND APPARATE
FÜR INDUSTRIE, MEDIZIN
UND FORSCHUNG
TELEPHON: (051) 32 79 32
TELEGRAMM: QUARZGLAS

Temperatur-Überwachung?



«Originalgrösse»



Miniatur-Thermostate
bieten erhöhte **Sicherheit**:

- kleinste Abmessungen
- grosse Schaltleistung
- hohe Ansprechempfindlichkeit
- hervorragende Gestaltungs-
festigkeit
- vakuumfeste Ausführungen
- Öffner und Schliesser

... Tatsachen, welche Ihrem
Produkt zu einem zusätzlichen
Verkaufsargument verhelfen!
Verlangen Sie ausführliche
Unterlagen bei der General-
vertretung!

QUARZ AG

8034 ZÜRICH · OTHMARSTRASSE 8

Ihre künftige Tätigkeit

119

PROJEKTLEITER IN DER ENTWICKLUNGSGRUPPE «OELARME HOCHLEISTUNGSSCHALTER».

- Theoretische Berechnungen von elektrischen, mechanischen
und hydraulischen Schaltvorgängen
- Ausarbeitung von Versuchsprogrammen und deren Auswer-
tung für Konstruktionszwecke

sind Aufgaben, die Ihren beruflichen Ehrgeiz wecken dürften.

Als erfahrener

P 44-1859

dipl. Ingenieur ETH

verfügen Sie zudem über Sprachkenntnisse, die es Ihnen erlau-
ben, sich in Englisch und Französisch zu verständigen. Einzel-
heiten über Wirkungsbereich und Anstellungsbedingungen
möchten wir mit Ihnen gerne persönlich besprechen. Sie errei-
chen uns unter Tel. 01 / 48 60 60, int. 298 (Herr Bachmann).

Wir freuen uns auf Ihre Kontaktnahme.
Kennziffer 05/11/70

BBC
BROWN BOVERI

Maschinenfabrik Oerlikon, 8050 Zürich

atel

Der möglichst störungsfreie Betrieb eines sich stets vergrößernden, weitverzweigten Netzes mit Kraftwerken, Schaltanlagen und Leitungen für Betriebsspannungen von 220 Volt bis 400 000 Volt erfordert hochentwickelte schutz- und steuertechnische Einrichtungen. Sollten Sie als

130

Ingenieur- Techniker HTL

für das in dauernder Entwicklung befindliche vielfältige Gebiet der Schutztechnik und anderer Sekundäranlagen ein besonderes Interesse aufweisen, so sind wir in der Lage, Ihnen eine ausbaufähige und verantwortungsvolle Stelle anzubieten. Für diesen anspruchsvollen Tätigkeitsbereich sind eine fundierte Ausbildung Richtung Schwachstromtechnik und auch gute Kenntnisse in der Starkstromtechnik notwendig. Eine spezielle berufliche Praxis auf dem Gebiet des Netzschutzes wäre erwünscht, jedoch bei anderweitig günstigen Voraussetzungen nicht Bedingung, da Gelegenheit zur Einarbeitung geboten wird.

Es würde uns freuen, wenn Sie uns Ihre Bewerbung für eine Mitarbeit in unserer Gesellschaft telefonisch (062 / 21 61 51) oder auf schriftlichem Weg an unsere Direktion zur Kenntnis bringen würden.

AARE-TESSIN

Aktiengesellschaft für Elektrizität
Bahnhofquai 12 OLTEN

SBB

Sind Sie ein jüngerer und initiativer

P 44-3461

Ingenieur-Techniker HTL

110

mit guten Kenntnissen und einiger Erfahrung in der Übertragungs-, Hochfrequenz- und Schaltungstechnik, so entsprechen Sie weitgehend dem Idealbild unseres neuen Mitarbeiters. Sofern Sie sich in ein kleines Arbeitsteam einfügen können, werden Sie bald selbständiger Sachbearbeiter mit interessanten und abwechslungsreichen Aufgaben sein.

Ihr **Arbeitsort** liegt in der Nähe des Hauptbahnhofes Zürich.

Bitte schreiben oder telefonieren Sie uns:

SBB, BAUABTEILUNG KREIS III,
Postfach, 8021 Zürich
Tel. 01 / 39 39 39, intern 2330

HMB

Würde Sie als

P 44-218

Ingenieur HTL

der Posten eines Chefs der Technischen Abteilung eines kleineren Unternehmens elektronischer Anlagen interessieren?

- Ihr zukünftiges Aufgabengebiet umfasst 120
- die **Führung der elektrischen und mechanischen Konstruktion**
 - die **Erstellung und Überwachung der technischen Unterlagen**
 - **Material- und Bearbeitungsvorschriften**
 - **Normierungs- und Änderungswesen**
 - **Erweiterung und Modifikation bestehender Anlagen**
 - **Beratung der Direktion in technischen Belangen**

Als wichtige Voraussetzungen erachten wir eine Ausbildung Richtung Elektrik/Elektronik, gute mechanische Kenntnisse, englische und französische Sprachkenntnisse sowie Initiative, Kontaktfähigkeit und Einfühlungsvermögen.

Setzen Sie sich doch erst einmal telefonisch mit unserem Herrn W. Hürlimann in Verbindung. Er erteilt Ihnen gerne weitere Auskünfte.

Müller Barbieri AG, Wettswil am Albis,
Tel. 01 / 95 55 95

EIDGENÖSSISCHE TECHNISCHE HOCHSCHULE ZÜRICH

Auf den 1. Oktober 1972 oder nach Vereinbarung ist an der Abteilung für Elektrotechnik eine neugeschaffene
P 44-1224

ao. Professur für biomedizinische Elektronik

am gemeinsamen Institut für biomedizinische Technik der ETH-Zürich und der Universität Zürich zu besetzen.
128

Erfordernisse:

- Beherrschung der allgemeinen elektrischen Messtechnik
- Eingehende Kenntnisse im elektrischen Messen nichtelektrischer Grössen, insbesondere im Zusammenhang mit physiologischen Vorgängen
- Erfahrung in der experimentellen Untersuchung von medizinisch-physiologischen Fragestellungen und in der Bearbeitung von «Interface»-Problemen bei der Verwendung von digitalen Rechengertäten
- Grundlegende Kenntnisse in Physiologie und Medizin

Besonders erwünscht sind:

- Befähigung zur Leitung wissenschaftlicher Arbeiten und zur Förderung der Forschung auf dem Gebiet der biomedizinischen Elektronik
- Lehrerfahrung und didaktisches Geschick

Interessenten sind eingeladen, ihre Bewerbung mit Lebenslauf, Angaben über bisherige Tätigkeit und allenfalls Nachweis wissenschaftlicher Leistungen bis am 15. August 1972 einzureichen an den **Präsidenten der Eidg. Technischen Hochschule Zürich, CH-8006 Zürich.**

Als Distributor weltbekannter Halbleiterfabrikanten bearbeiten wir das gesamte Halbleitergebiet. Dieser Zweig unseres Unternehmens ist in einer selbständigen, vertikal organisierten und auf die Bedürfnisse des Halbleitervertriebes ausgerichteten Abteilung zusammengefasst.

Wir suchen einen initiativ und zielstrebig arbeitenden, an einer Führungsaufgabe interessierten

Elektroniker

als

Mosse 99.695.03

Verkaufsleiter

Diesem Mitarbeiter übertragen wir die selbständige Führung unserer Halbleiterabteilung in technischer, kaufmännischer und personeller Hinsicht.

Der Aufgabenkreis umfasst alle Fragen, die sich im Zusammenhang mit dem Einkauf und dem Vertrieb unserer Halbleiterprodukte ergeben können, also etwa Preispolitik, technische Dokumentation, Werbeplanung, Verkehr mit den Lieferwerken, Marktbeurteilung und Lagerpolitik, Pflege des Kontakts mit wichtigen Abnehmern, Leitung der Verkaufsingenieure und der administrativen Zweige, welche in den Händen eines Chefs der Administration zusammengefasst liegen.
124

Vielseitige Verantwortung, auch als Vorgesetzter, und grosser Spielraum für eigene Initiative sind Hauptmerkmale dieser Managementaufgabe, in deren Schwerpunkt sich technisches Wissen mit kaufmännisch orientiertem Handeln treffen sollen.

Wir denken dabei an einen Herrn im Alter von wenigstens 32 Jahren mit Kenntnissen der Halbleitertechnik und der Befähigung, auch in englischer Sprache Verhandlungen auf höherer Ebene zu führen, z. B. bei der Diskussion von Marketingstrategien anlässlich periodischer Besuche bei Halbleiterproduzenten in den USA.

Kontaktbereitschaft, Sinn für Zusammenarbeit und Freude an einer unternehmerischen und wirklich entwicklungsfähigen Aufgabe sind unerlässlich.

Wir sind gern bereit, Ihnen anlässlich einer telefonischen Unterredung nähere Auskünfte zu erteilen, und laden Sie ein zu einer Kontaktnahme mit der Direktion unseres Unternehmens.

Omni Ray

OMNI RAY AG
Dufourstrasse 56
8008 Zürich
Tel. 01 / 47 82 00

S&S

sprecher +
schuh

Bei der Entwicklung moderner

Niederspannungsschaltgeräte

bieten sich anspruchsvolle theoretische und messtechnische Probleme.

Wir suchen einen

ASSA 75-9

Diplomingenieur

der Fachrichtung Elektrotechnik, der wenn möglich Spezialkenntnisse in der Schaltgerätetechnik besitzt und dem wir nach angemessener Einarbeitungszeit die Position als

Chef einer Entwicklungsgruppe

übertragen möchten.

126

Wir erwarten von unserem neuen Mitarbeiter gute, der Bedeutung seiner Tätigkeit angemessene Grundlagenkenntnisse, Initiative und Sinn für Teamarbeit.

Wir bieten einem befähigten Bewerber eine interessante, weitgehend selbständige Tätigkeit zu fortschrittlichen Arbeitsbedingungen.

Interessenten werden gebeten, ihre schriftliche oder telefonische Bewerbung an unsere Personalabteilung, Tel. 064 / 22 33 23, intern 2202, zu richten.

SPRECHER & SCHUH AG, 5001 AARAU

Technikum Winterthur
(Ingenieurschule)

Auf 1. Mai 1973 ist an der Abteilung für Elektrotechnik eine OFA 67.040.158

Lehrstelle für elektrotechnische Fächer

zu besetzen. 103

Die Lehrverpflichtung erstreckt sich je nach Vorbildung und Praxis des Bewerbers auf einige der nachstehend aufgeführten Fachgebiete: elektrische Maschinen, elektromotorische Antriebe, Konstruktion elektrischer Apparate, Stromrichtertechnik, Konstruktionsübungen, Regelungstechnik, Praktikum für allgemeine Elektrotechnik.

Interessenten mit abgeschlossener Hochschulbildung und mehrjähriger vielseitiger Praxis werden eingeladen, ihre Bewerbung bis zum 30. Juni 1972 der Direktion des Technikums (Postfach, 8401 Winterthur) einzureichen.

Wir suchen OFA 67.129.007/6

Zeichner/Entwerfer

für den Sektor Beleuchtung. Mitarbeit im Verkauf und Aussendienst. Es handelt sich um einen interessanten, abwechslungsreichen Posten, angenehmes Arbeitsklima.

Anmeldungen erbeten an 123



Ausstellung und Verkaufsräume
Zürich, Konradstrasse 58,
Telefon 01 / 44 58 44



Gesucht: P 13-1660

Elektroingenieur HTL

Aufgaben:

Planung, Montageüberwachung und Inbetriebnahme moderner industrieller Anlagen und Steuerungen in unsern Produktions- und Versuchsbetrieben für Chemiefasern, Kunststoffe und Kunstharze

Kenntnisse: 117

Industrienerfahrung, Kenntnisse in Steuerungstechnik und Elektronik von Vorteil

Unser Angebot:

Zeitgemässe Entlohnung, gleitende Arbeitszeit, Zimmer, Wohnung oder Einfamilienhaus

Kontaktnahme

EMSER WERKE AG, Personalabteilung, 7013 Domat/Ems, Graubünden, Tel. 081 / 36 24 21, intern 518



BERNISCHE KRAFTWERKE AG

Wir suchen für unsere Betriebsabteilung einen P 06-1103

Ingenieur-Techniker HTL

deutscher Muttersprache, mit guten Französischkenntnissen, einigen Jahren Praxis im Bau und Betrieb von Hoch- und Niederspannungsnetzen sowie von 150-, 50- und 16-kV-Stationen usw. 127

Wir bieten feste Anstellung mit sozialen Vorteilen und Pensionskasse.

Handgeschriebene Angebote mit beigelegten Zeugniskopien, Referenzen und Lohnansprüchen sind zu richten an

BERNISCHE KRAFTWERKE AG
Bahnhofstrasse 12, 2501 BIEL

Wir sind ein angesehenes, auf dem europäischen Markt gut eingeführtes Unternehmen des Elektromaschinenbaus und suchen einen

dipl. Elektroingenieur

als

108

Leiter des technischen Büros und der Versuchsabteilung

Wir erwarten von Ihnen selbständiges Berechnen und Konstruieren von Ein- und Dreiphasen-Spezialmotoren.

Wir bieten interessante und vielseitige Führungsaufgaben mit Entwicklungsmöglichkeiten, angenehmes Teamwork, ausgebaute Sozialeinrichtungen, den Leistungen entsprechendes Salär, Lage unseres Werkes in schönster landschaftlicher Umgebung.

Interessenten sind gebeten, unter Beilage der üblichen Unterlagen, sich mit der Direktion in Verbindung zu setzen.

RCB ELEKTRO-APPARATE AG
CH-5712 BEINWIL AM SEE
Tel. 064 / 71 27 71/72

Nous cherchons

ingénieur technicien électricien ETS

Activités

- Etude de projets haute et moyenne tension, installations industrielles
- Développement et construction de réseaux jusqu'à 65 kV
- Tableaux de commande et de distribution BT

Qualités requises

131

- Bilingue ou de bonnes connaissances d'allemand
- Goût pour le travail d'équipe
- Entregent dans les relations avec les services extérieurs

Nous offrons:

- activité variée au sein d'une équipe jeune
- caisse de prévoyance
- semaine de cinq jours
- horaire mobile

Adresser:

Offres manuscrites avec curriculum vitae, photo, copie de certificats, références et prétention de salaire à:

LES CREUSETS S. A.
Ateliers électro-mécaniques
1950 Sion

TECHNICUM CANTONAL SAINT-IMIER

P 14-12 190

Par suite de démission honorable pour raison d'âge, le poste de

directeur

du Technicum cantonal de Saint-Imier

est mis au concours.

125

Exigences: Formation universitaire, une certaine activité exercée dans l'industrie, bonnes notions de la langue allemande.

Date d'entrée en fonction: à convenir

Le cahier des charges, contenant toutes les indications utiles relatives aux conditions d'engagement, à l'activité et au traitement, peut être demandé, par écrit, à la Direction du Technicum cantonal de Saint-Imier.

Les postulations manuscrites, accompagnées d'un curriculum vitae et des documents à l'appui, sont à adresser **jusqu'à fin juin 1972** à la **Direction du Technicum cantonal de Saint-Imier, rue B.-Savoie 26, 2610 Saint-Imier**

Technicum cantonal de Saint-Imier
La Commission de surveillance

S.A. des Câbleries et Tréfileries de Cossonay



Nous désirons nous assurer la collaboration d'un

ingénieur électricien

pour notre département «engineering».

Activités: P 22-3470

- Etude de projets de liaisons électriques souterraines à haute et très haute tension.
- Etude et préparation de la partie technique des offres s'y rapportant.
- Etablissement de documents techniques concernant les câbles, leurs accessoires et leur exploitation.

Langues: 132

- Français et allemand.

Aptitudes:

- Esprit de collaboration, sens des responsabilités, facilité d'adaptation.

Les candidats intéressés par

- une activité variée,
 - un climat de travail en équipe agréable,
 - un horaire libre dans une semaine de 5 jours,
 - des prestations sociales modernes,
 - la possibilité d'obtenir un logement à proximité,
- sont invités à adresser une offre complète à la **Direction de la S.A. des Câbleries et Tréfileries de Cossonay, 1303 Cossonay-Gare.**

HAEFELY

Als **Stellvertreter** des Konstruktionschefs suchen wir einen **initiativen** P 03-992

Ingenieur-Techniker HTL

(Richtung Starkstrom)

für unsere Abteilung **Prüfanlagen.** 129

Haefely ist ein fortschrittliches, stark exportorientiertes Unternehmen mittlerer Grösse, das auf dem Gebiet der Hochspannungstechnik führend ist.

Die anspruchsvolle Tätigkeit umfasst vor allem die Entlastung des Konstruktionschefs in der Führung und Anleitung der Zeichner und Lehrlinge, die Überwachung und Kontrolle von Konstruktionsarbeiten und den Verkehr mit andern Betriebsabteilungen.

Bewerber, die in einem angenehmen Arbeitsklima eine vielseitige Aufgabe suchen und die von der **gleitenden Arbeitszeit** profitieren wollen, bitten wir, sich schriftlich oder telefonisch mit unserer Personalabteilung (Tel. 061/41 18 17, intern 254) in Verbindung zu setzen.

EMIL HAEFELY & CIE. AG
Lehenmattstrasse 353
4000 Basel 28

EIDGENÖSSISCHE TECHNISCHE HOCHSCHULE
ZÜRICH

Auf den 1. Oktober 1972 oder nach Vereinbarung ist an der Abteilung für Elektrotechnik eine neugeschaffene P 44-1224

Assistenz-Professur für Hochfrequenztechnik

zu besetzen. 118

Erfordernisse:

- Eingehende Kenntnisse der Elektrotechnik höherer Frequenzen und der Signaltheorie, insbesondere in Anwendung auf moderne analoge und digitale Modulationsverfahren
- Befähigung zu schöpferischer Tätigkeit auf den genannten Gebieten
- Praktische Erfahrung in der Konzeption der einschlägigen Schaltungen mit den neuesten elektronischen Elementen
- Erfahrung in der Leitung und Organisation von wissenschaftlichen Arbeiten
- Gute didaktische Fähigkeiten

Interessenten sind eingeladen, ihre Bewerbung mit Lebenslauf, Angaben über bisherige Tätigkeit und allenfalls Nachweis wissenschaftlicher Leistungen bis am 31. Juli 1972 einzureichen an den **Präsidenten der Eidgenössischen Technischen Hochschule Zürich CH-8006 Zürich.**

SIGNALTECHNIK ELEKTRONIK AUTOMATIK



Unternehmen für die Entwicklung von Lichtsignal- und Sicherungsanlagen sowie allgemeine elektronische Apparate sucht

Elektroingenieur

der Fachrichtung Elektronik P 25-67

für interessante Tätigkeit in gutausgerüstetem Labor der Abteilung Grundlagenentwicklung.

Wir erwarten nebst Beherrschung der allgemeinen Elektronik Einfallsreichtum und Einsatzbereitschaft sowie Erfahrung auf den Gebieten der Halbleitertechnik, der allgemeinen Impulstechnik und im Bereich der logischen Systeme. Kenntnisse in der HF- und FM-Technik sind erwünscht, aber nicht Bedingung.

Eintritt sofort oder nach Vereinbarung. 122

Wir bieten: leistungsgerechtes Salär, 5-Tage-Woche und angenehmes Arbeitsklima.

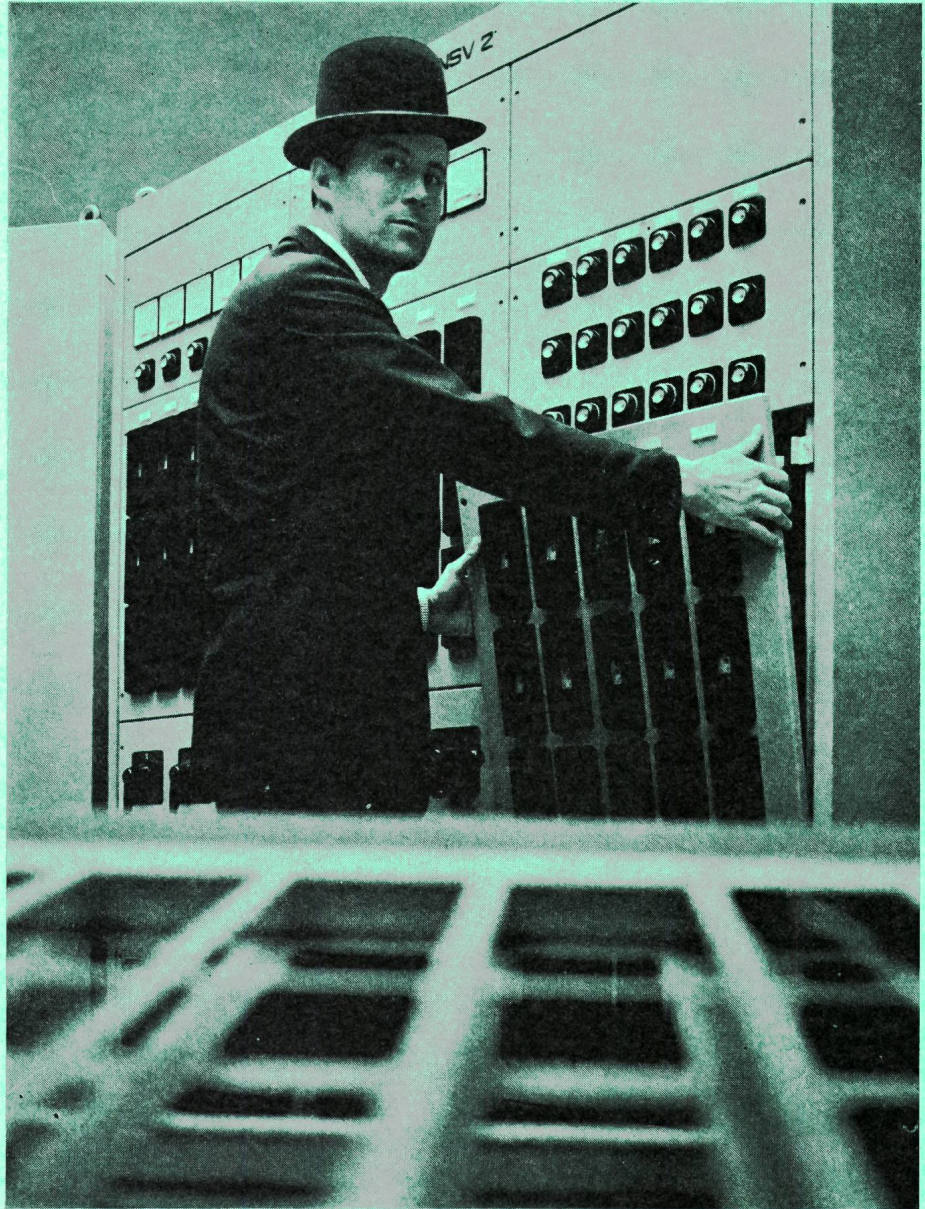
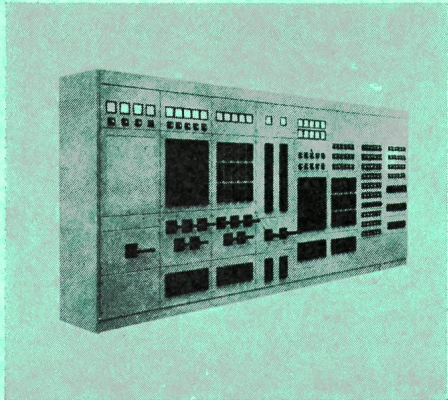
Bitte senden Sie Ihre Unterlagen an die Direktion oder telefonieren Sie für weitere Auskunft an

ASEGA
AKTIENGESELLSCHAFT
MEGGEN

Für Sie ist es nun ganz einfach geworden...

... Niederspannungsverteilanlagen
zu projektieren, zu bestellen, zu bauen,
oder zu erweitern.

Für uns war die Aufgabe jedoch um
einiges schwieriger. Eine Großzahl
von Möglichkeiten mußte analysiert und
in einem einfachen flexiblen System reali-
siert werden. Das Resultat:
Die Normverteilung NSV 2.



Mehr als 220 Bauteile sind katalogi-
siert, die gängigsten liegen an Lager.
Anhand des Kataloges 953 stellen Sie die
für Ihren Zweck notwendige Kombination
zusammen... und wir liefern.

Sollten Sie eine Anlage einmal
ergänzen müssen — und das geschieht
doch recht oft — dann können Sie einfach
ansetzen, ein echter Baukasten.

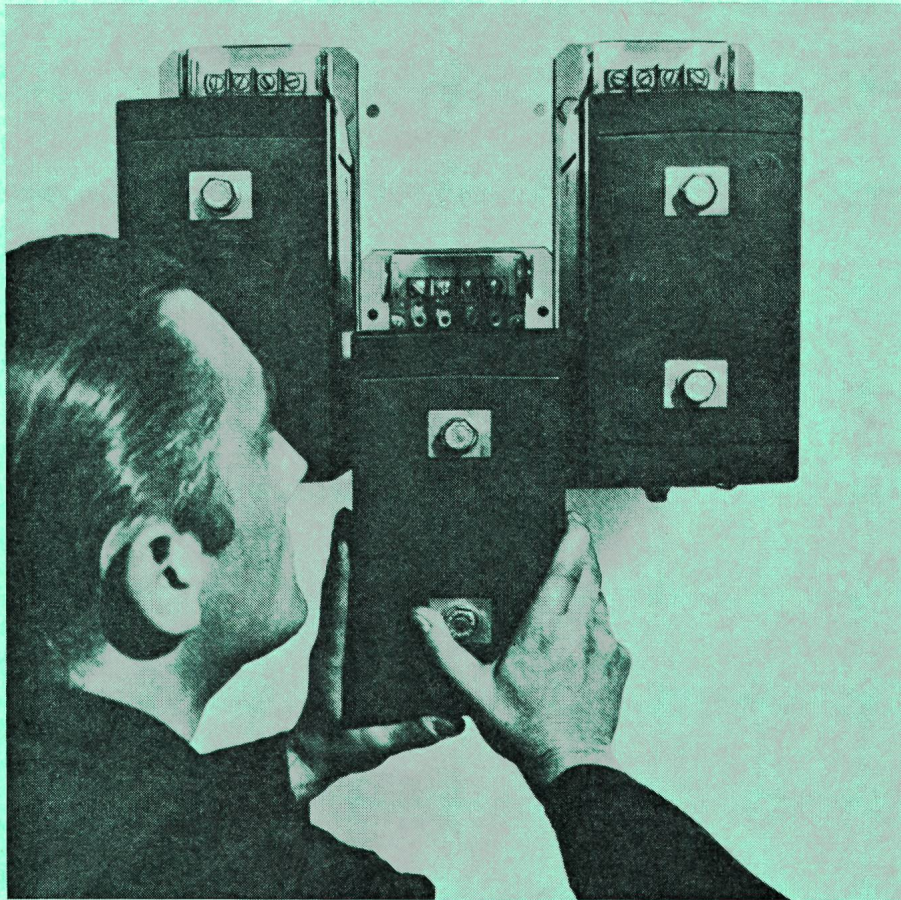
Die Konsequenz: Sie brauchen nur
den momentanen Bedarf auszubauen, der
Weiterausbau ist durch unsere Technik
problemlos gewährleistet.
Kontinuität für unsere Kunden ist für uns
eine Verpflichtung.



Sprecher & Schuh AG
Aarau/Schweiz

S10.540.9.69

Innenraum-Schaltanlagen benötigen Raum, und umbauter Raum ist teuer



Mit den giessharzisierten Messwandlern Bauform SYE hat AEG-TELEFUNKEN «Mass genommen»

Innenraum-Schaltanlagen benötigen oft einfach zuviel Raum. Deshalb entwickelte AEG-TELEFUNKEN giessharzisierte Mittelspannungs-Messwandler für Innenraum-Schaltanlagen in Schmalbauweise.

«Schmalbauweise», das bedeutet, dass z. B. bei 10-kV-Anlagen mit unseren SYE-Wandlern ein Phasenmittenabstand von nur 150 mm und eine Felderteilung von nur 550 mm erreichbar ist.

Primärnennströme bis zu 1200 A, primärseitige Umschaltbarkeit, Zweikern-Ausführung und die weiteren, auf die Praxis abgestimmten technischen Daten eröffnen vielseitige Einsatzmöglichkeiten.

Es versteht sich, dass eine derart wirtschaftliche Problemlösung wie die Bauform SYE vollkommen wartungsfrei ist und ohne grossen Montageaufwand in jeder beliebigen Lage eingebaut werden kann.

Prüfen Sie die Vorteile unserer Stromwandler. Auf Wunsch geben wir Ihnen gerne ausführliches Informationsmaterial.

Elektron AG
Generalvertretung
AEG-TELEFUNKEN
Lavaterstrasse 67, 8027 Zürich
Telefon 01 25 59 10

AEG

Giessharz-Stromwandler von
AEG-TELEFUNKEN