

Objektyp: **Advertising**

Zeitschrift: **Bulletin des Schweizerischen Elektrotechnischen Vereins :
gemeinsames Publikationsorgan des Schweizerischen
Elektrotechnischen Vereins (SEV) und des Verbandes
Schweizerischer Elektrizitätswerke (VSE)**

Band (Jahr): **63 (1972)**

Heft 17

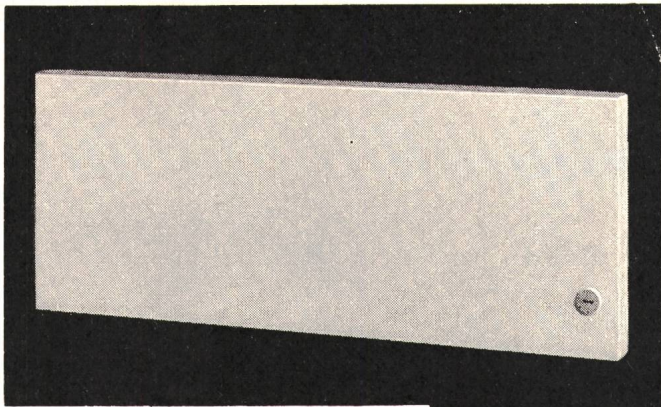
PDF erstellt am: **13.09.2024**

Nutzungsbedingungen

Die ETH-Bibliothek ist Anbieterin der digitalisierten Zeitschriften. Sie besitzt keine Urheberrechte an den Inhalten der Zeitschriften. Die Rechte liegen in der Regel bei den Herausgebern. Die auf der Plattform e-periodica veröffentlichten Dokumente stehen für nicht-kommerzielle Zwecke in Lehre und Forschung sowie für die private Nutzung frei zur Verfügung. Einzelne Dateien oder Ausdrucke aus diesem Angebot können zusammen mit diesen Nutzungsbedingungen und den korrekten Herkunftsbezeichnungen weitergegeben werden. Das Veröffentlichen von Bildern in Print- und Online-Publikationen ist nur mit vorheriger Genehmigung der Rechteinhaber erlaubt. Die systematische Speicherung von Teilen des elektronischen Angebots auf anderen Servern bedarf ebenfalls des schriftlichen Einverständnisses der Rechteinhaber.

Haftungsausschluss

Alle Angaben erfolgen ohne Gewähr für Vollständigkeit oder Richtigkeit. Es wird keine Haftung übernommen für Schäden durch die Verwendung von Informationen aus diesem Online-Angebot oder durch das Fehlen von Informationen. Dies gilt auch für Inhalte Dritter, die über dieses Angebot zugänglich sind.



Moderne, elegante
Niedertemperatur-
Strahlungsheizkörper.
Höchster Heizkomfort,
einfachste Montage



Neue, platz-
sparende
Konvektoren
für horizontale
Wandmontage

Praktische
Konvektoren
für vertikale
Montage

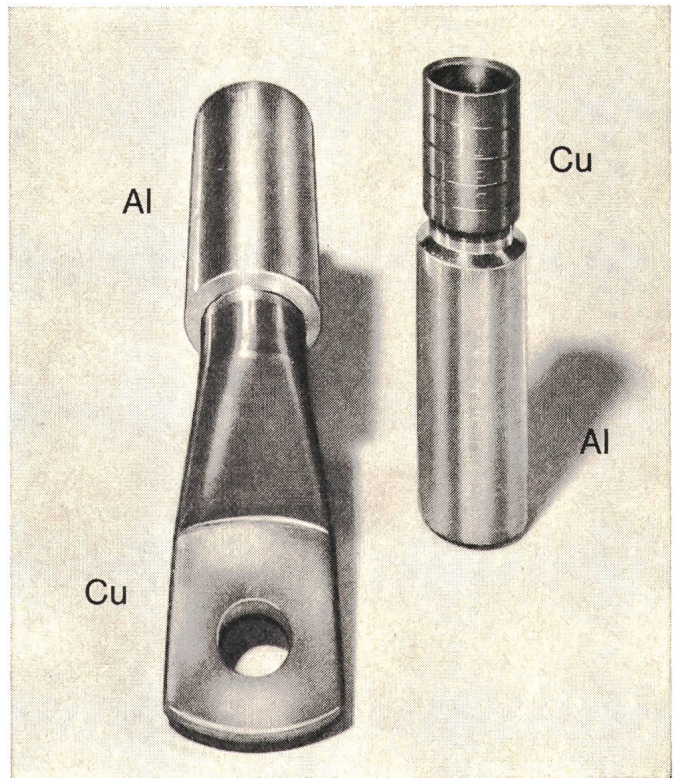
Elektrische
Heizungen seit
über 40 Jahren

Accum

Accum AG
8625
Gossau ZH
051 - 78 64 52

ELPRESS

Verbindungen aus Aluminium-Kupfer



Kabelschuhe aus Aluminium-Kupfer

Für Kontaktpressung von
Al-Kabel an Cu-Kabel
von 16 mm² auf 10 mm²
bis 400 mm² auf 300 m²



Pressverbinder aus Aluminium-Kupfer

Für den Anschluss von
Aluminiumkabel an Kupfer-
schienen
von 16 mm² bis 400 mm²



Beratung und Dokumentation
durch

Interelectronic

Interelectronic E. Oertli, Kirchenweg 5
8032 Zürich, Tel. 051/34 84 47

Seminar

Die Handhabung der Leuchtdichtetechnik bei der Planung, der Messung und der Bewertung von Straßenbeleuchtungsanlagen

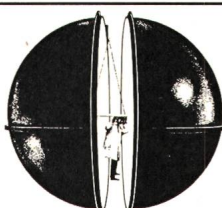
ist das Thema eines drei Tage dauernden Seminars, das im Lichtzentrum der Novelectric AG vom 10. bis 12. Oktober 1972 durchgeführt wird.

Behörden, Ingenieurbüros und Elektrizitätswerke, die Straßenbeleuchtungsanlagen planen, erstellen und unterhalten, sind eingeladen, an diesem Seminar teilzunehmen.

Die Teilnehmerzahl ist beschränkt.

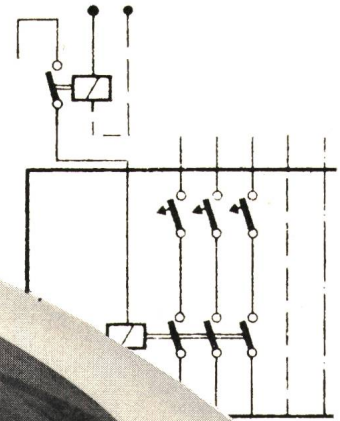
Ein ausführliches Programm mit den Teilnahmebedingungen und Anmeldeformulare verlangen Sie bei:

Novelectric AG Licht
CH-8107 Buchs ZH
Telefon 01 / 71 15 15
intern 236
Telex 53724 novbz ch



**Novelectric
Lichtzentrum**

Machen Sie es sich und Ihren Kunden einfach



Elektrizität ist die einfache Energieform: ein «Knopfdruck» bringt Annehmlichkeit. Nicht nur beim Heizen, auch beim Klimatisieren, Pumpen, Belüften ...

Der Elektrofachmann sorgt für das Wesentliche, mit seiner Installation und der Installationstechnik von Siemens. Er macht es sich und seinen Kunden einfach, weil die Zusammenarbeit zwischen ihm und

Siemens-Albis in der ganzen Schweiz klappt. Schreiben Sie uns, wenn Sie mehr über Installationstechnik wissen wollen.

Siemens-Albis AG Installationstechnik

8021 Zürich 1020 Renens 6904 Lugano
Löwenstr.35 Rue du Bugnon 42 Via Campagna 10

Installationstechnik, auch das ist Siemens-Albis

Bauelemente
Datentechnik

Energietechnik
Fernsprechtechnik
Installationstechnik
Medizinische Technik
Weitverkehrstechnik

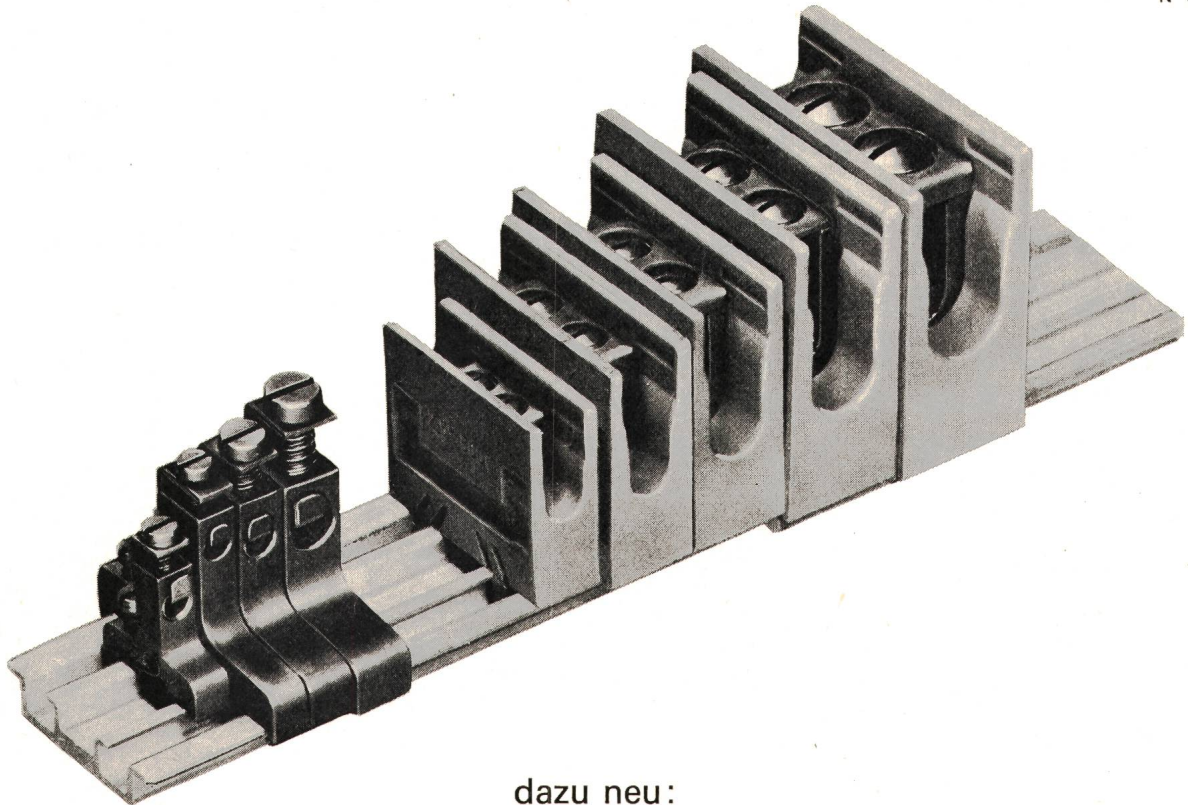
ganz neu

für den Fortschritt im Schalttafel- und Elektroapparatebau

Doppel-Trägerschiene

für Apparate und Klemmen mit 35 und 15 mm Haltedistanz

N° 3400 A



dazu neu:

Reihenklemmen

in unzerbrechlichen Isolierkörpern
für 2,5, 6 und 10 mm²
auf Fuss mit 15 mm Haltedistanz
und für 16 und 35 mm²
auf Fuss mit 35 mm Haltedistanz

N° 3405-3409

Schutzleiterklemmen

aus Messing gebeizt
für 2,5 mm²
auf Fuss mit 15 mm Haltedistanz
und für 2,5, 6 und 16 mm²
auf Fuss mit 35 mm Haltedistanz

N° 3415-3417

Verlangen Sie nähere Unterlagen mit Preisangaben



Oskar Woertz Basel

Fabrik elektrotechnischer Artikel
Eulerstrasse 55, CH-4002 Basel, ☎ 061 - 23 45 30, Telex 63 179

Patent ang.

VON ZENT NEU



Zentrale elektrische
Blockspeicher-
heizung mit Warm-
wasserbereitung.
Elektrizität ist die
«sauberste»
Energieform. Sie
verursacht keine

Belästigung durch
schädliche, übel-
riechende Abgase.
Wer elektrisch heizt,
heizt komfortabel,
absolut sauber,
geräusch- und
geruchlos.

ZENTELECTRO –
Leistungsbereich:
von 10 000 bis
240 000 kcal/h.

ZENTELECTRO

Gutschein
Einsenden an
Zent AG Bern
3072
Ostermundigen
031-51 14 11

Senden Sie mir/uns
Ihre Unterlagen
über die
ZENTELECTRO
Blockspeicher-
heizung.

Firma:
Name:
Adresse:



BAG Tunnelbeleuchtungen

Die gute optische Führung, der maximale Sehkomfort, sowie eine einfache Leuchtenwartung sind die Garanten einer optimalen Tunnelbeleuchtung, nicht nur für den Automobilisten, sondern auch für den Ersteller der Anlage.

Überzeugen Sie sich davon und rufen Sie unsere Lichttechniker an, wenn Sie von unserer Erfahrung profitieren möchten.

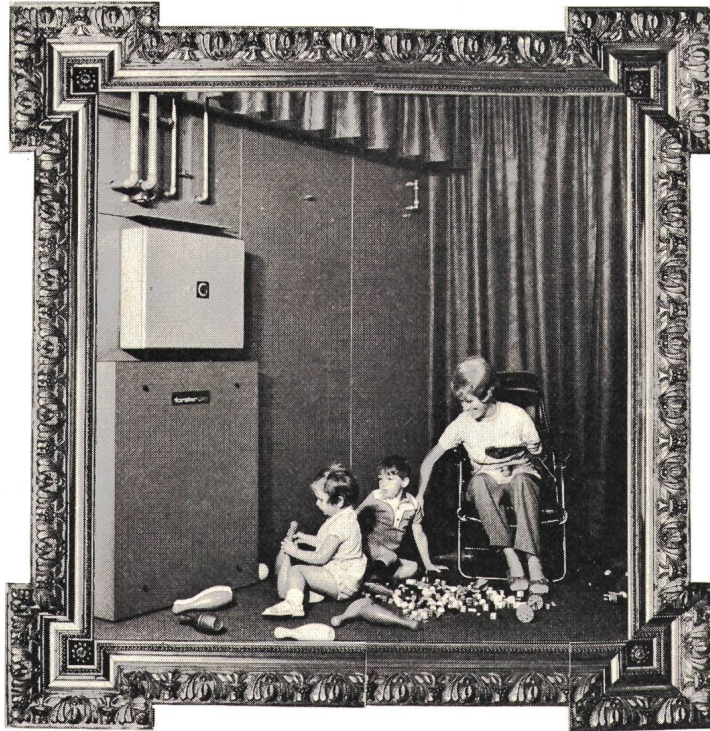
BAG BRONZEWARENFABRIK AG TURGI:

BAG

TURGI

das bild der zukunft

elektrisch heizen mit . . .



forster LNC

heizungsraum wird wohnraum

forster LNC

Diese elektrisch beheizte Warmwasserspeicher-Zentralheizung entwickelt weder Gerüche noch Abgase und ist geräuscharm. Die wirksame Wärmedämmung ergibt nicht nur einen hohen Nutzungsgrad, sondern schenkt dem Hausbewohner auch einen angenehmen Aufenthalt im Hobby- oder Arbeitsraum.

forster LNC

Diese Anlage liefert Ihnen jederzeit reichlich biologisch wertvolles Warmwasser für Bad, Dusche, Küche usw.

forster LNC

Die Heizung der Zukunft mit den auffallenden Vorteilen für den Installateur und seine Kunden.

forster

Aktiengesellschaft Hermann Forster
Stahlrohre, Küchen, Kühlschränke
Elektroheizungen
9320 Arbon, Telefon 071 4691 91



Jetzt ist er jederzeit erreichbar. Überall, in der ganzen Schweiz.

Mit Autoruf. Jetzt ist das Sendernetz vollständig ausgebaut. Jetzt kann ein Automobilist mit dem Autoruf der PTT überall erreicht werden.

Ein Beispiel: Sie sind mit dem Wagen unterwegs. Plötzlich werden Sie dringend benötigt, von einem Mitarbeiter, von Ihrem Büro oder Ihrer Praxis.

In ein paar Sekunden hat man Sie gefunden. Mit Autoruf. So einfach ist das: In Ihrem Büro, in Ihrer Praxis stellt man Ihre Nummer ein, und schon leuchtet in Ihrem Wagen ein rotes Licht auf. Sie wissen: ich werde verlangt. Und beim nächsten Telefon rufen Sie zurück. So einfach ist das.

Die Anschaffungs- und Installationskosten sind gering; der Betrieb wirtschaftlich. Alle Vorteile bietet die Miete: sie schliesst auch den Unterhalt ein.

Aber fragen Sie doch eine unserer Niederlassungen – ein Anruf genügt. Dort wird man Ihnen gerne weitere Auskünfte geben.

AUTOPHON



Autophon kennt sich aus in Telephon- und Direktsprechanlagen, Personenruf- und Suchanlagen, Lichtruf, Signal- und Datenanzeigeeinrichtungen, elektrischen Uhren und Rohrpost. Autophon-Sprechfunk in Fahrzeugen, tragbare Kleinfunkgeräte, drahtlose Telephonleitungen, Betriebsfernsehen, Musik zur Arbeit, Telephonrundspruch für Hotel und Spital.

Autophon AG

8059 Zürich	Lessingstrasse 1—3	051 36 73 30
9001 St. Gallen	Teufenerstrasse 11	071 23 35 33
4000 Basel	Schneidergasse 24	061 25 97 39
3000 Bern	Belpstrasse 14	031 25 44 44
2500 Biel	Plänkestrasse 16	032 2 83 62
6005 Luzern	Unterlachenstrasse 5	041 44 84 55
7000 Chur	Poststrasse 43	081 22 16 14
6962 Lugano	Via Bottogno 2	091 51 37 51

Téléphonie SA

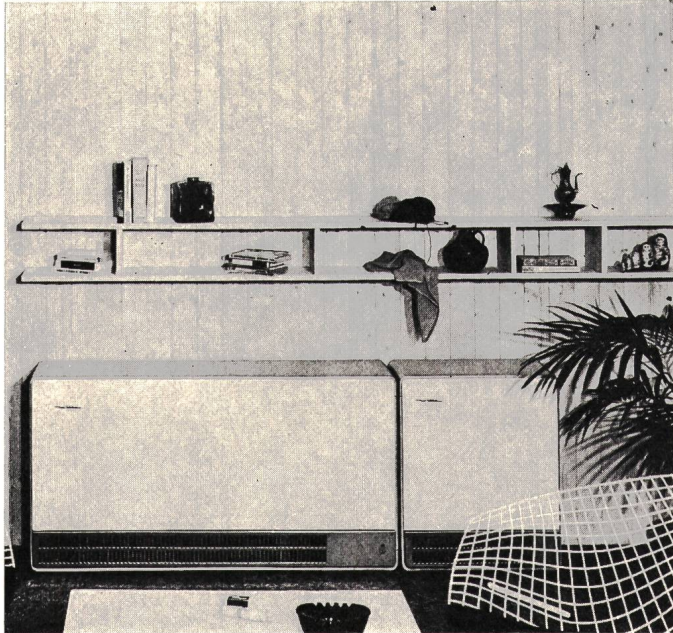
1006 Lausanne	9, Chemin des Délices	021 16 93 93
1951 Sion	54, rue de Lausanne	027 2 57 57
1227 Genf	25, route des Acacias	022 42 43 50

Fabrikation, Entwicklungsabteilung und Laboratorien in Solothurn

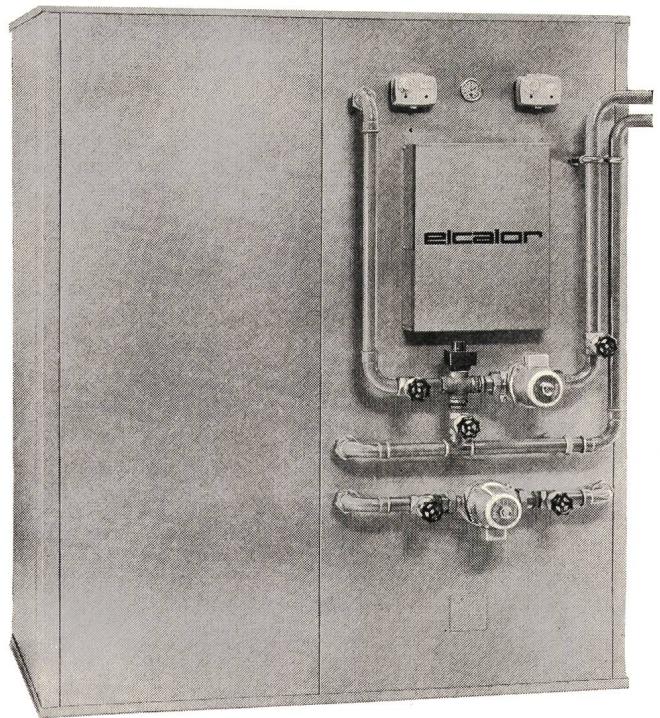
elcalor

Elektroheizungen

der Heizkomfort mit billigem
Nachtstrom



Die Elcalor-Heizung bietet Ihnen maximalen Heizkomfort bei günstigen Anschaffungs- und Betriebskosten. Sie eignet sich ebenso für Neubauten wie für die Modernisierung von Altwohnungen.



Auch bestehende Zentralheizungen, ob mit Koks- oder Ölfeuerung, können elektrifiziert werden.

Unsere grosse Auswahl erlaubt in jedem Fall eine individuelle Lösung Ihres Heizproblems. Für kostenlose Beratung stehen Ihnen unsere Fachleute gerne zur Verfügung.

Telefonieren Sie uns.

Elcalor AG, 5001 Aarau

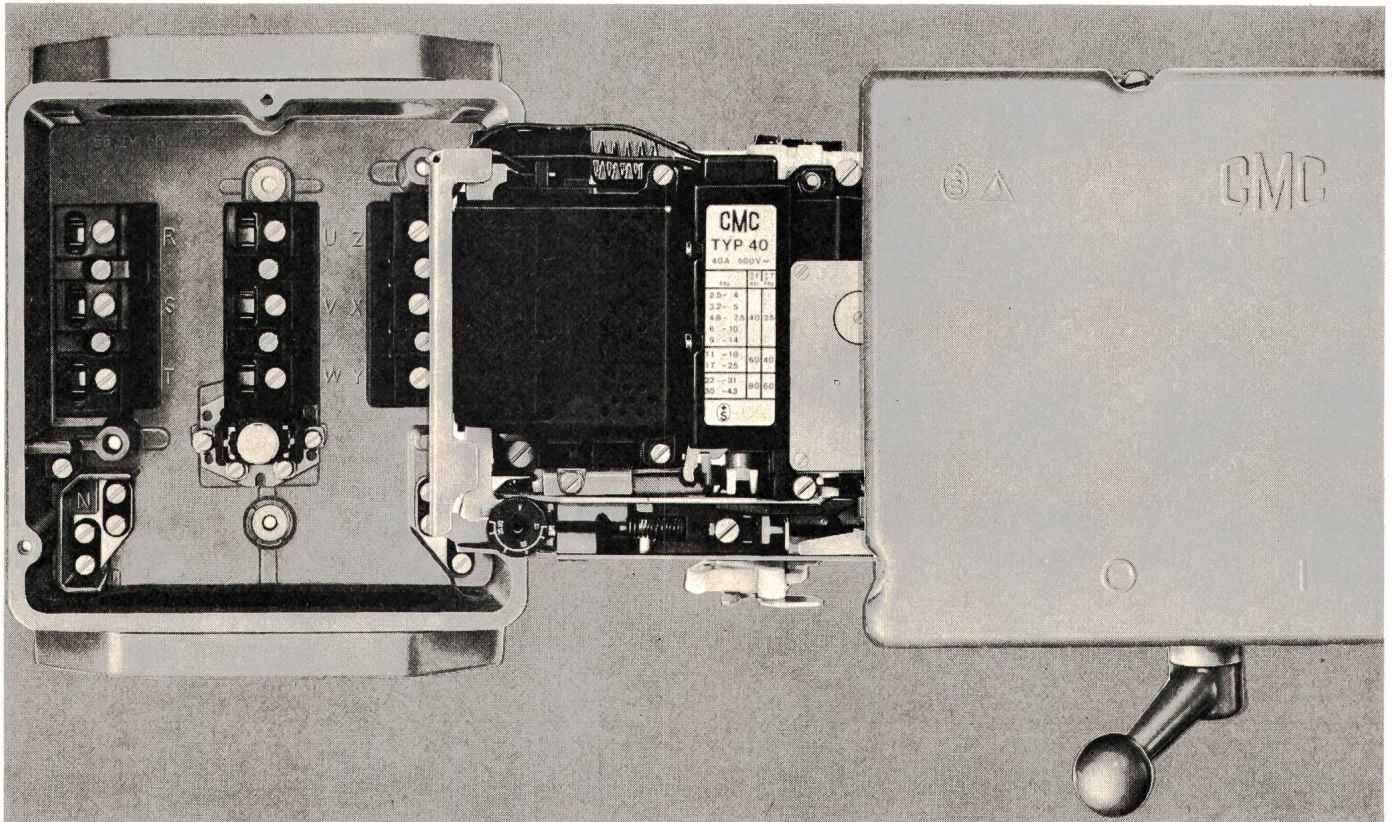
Telefon 064 / 22 36 91 Telex 68 480



Zukunft mit CMC

Stern-Dreieck-Motorschutz-Schalter CTYP 25/40

Wenn ein Stern-Dreieck-Motorschutz-Schalter viele und hohe Anforderungen erfüllen muss, wählt der Fachmann den CTYP 25/40. Warum?...



... Weil: blitzschnelle und bequeme Montage dank steckbarem Schaltereinsatz – automatische Umschaltung von Stern auf Dreieck – Überstromauslöser für 2,5 bis 43 A – eingebauter Unterspannungsauslöser – in spritzwassersicherem Leichtmetallgehäuse – auf Wunsch mit einem Hilfsumschaltkontakt ausgerüstet – ab Lager lieferbar. Auch beim Fachgrossisten erhältlich.

CMC

Carl Maier + Cie 8201 Schaffhausen

Elektrische Schaltapparate und Steuerungen

Telefon 053-81666

Einen Schraubenzieher...

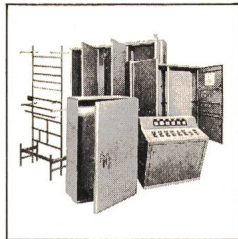
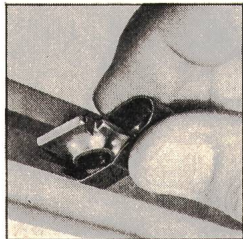
*Und sonst nichts



... brauchen Sie, um den GUTOR-Montagerost aufzubauen (inner- oder ausserhalb des GUTOR-Normgehäuses), und um die Apparate zu montieren.

*Und sonst nichts, weil Sie die fixfertigen GUTOR-Normschienen in den passenden Normlängen erhalten, die in alle Normgehäuse von GUTOR passen, ohne sägen und bohren. (Mit den praktischen Gleitmuttern und vielem anderen bewährten Zubehör).

Die praktische Gleitmutter (M 5/6/8) wird an beliebigen Stellen im GUTOR-Montagerost eingesetzt. Sie muss nicht von aussen eingeschoben werden.



Verlangen Sie den Spezialprospekt mit Beispielen für die Anwendung des GUTOR-Einbausystems in Normkasten, Schränken und Pulten!



GUTOR AG
CH-5430 Wettingen Telefon 056/6 25 25
Industrie-Elektronik Norm-Stahlprodukte Transformatoren

VORFABRIZIERTE TRANSFORMATORENSTATIONEN PANEL

BLOC

AUS VERZINKTEM STAHLBLECH

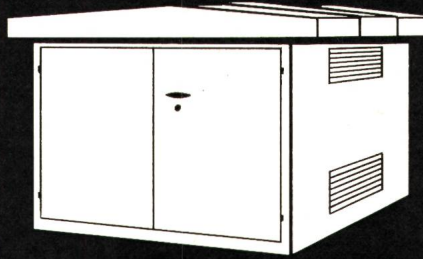
24 kV 1 x 400 kVA 380 V



MINIBLOC

AUS POLYESTER

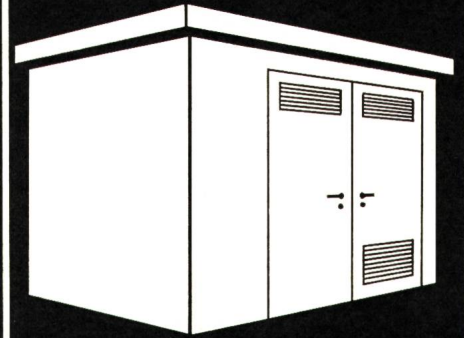
24 kV 1 x 630 kVA 380 V



GARAGE

AUS BETON

24 kV 2 x 1000 kVA 380 V



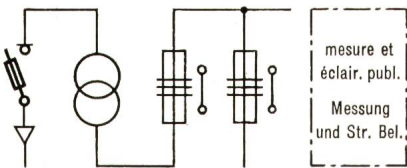
● Ausrüstung:

Sicherung oder Lasttrennsicherung
Messung für Niederspannung
Ausrüstung von der Vorder- und Rückseite der Station zugänglich

● Abmessungen:

Höhe = 2790 mm
Breite = 1930 mm
Tiefe = 2050 mm

● Beispiel eines ausführbaren Schemas.



● Ausrüstung:

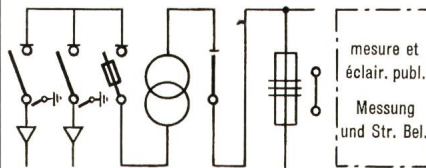
Trenner und Lasttrennsicherung
Messung für Nieder- oder Hochspannung
Ausrüstung von der Vorder- und Rückseite der Station zugänglich

● Abmessungen:

Höhe = 1650 mm
Breite = 2170 mm
Tiefe = 3260 mm

● 10 normalisierte Varianten.
Andere Abmessungen und Ausrüstungen möglich.

● Beispiel eines ausführbaren Schemas.



● Ausrüstung:

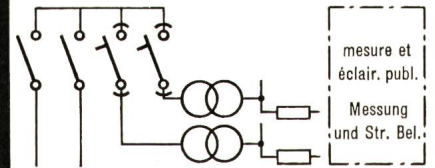
Trenner und Lasttrennsicherungen
Leistungsschalter Triducteur, ausfahrbar
Messung für Nieder- oder Hochspannung
2 Ausführungs-Varianten für 1 oder max. 2 Transformatoren von 1000 kVA

● Ein Eingang und Bedienungsgang

● Abmessungen:

(1 Trafo 2 Trafos)
Höhe = 2750 (2750) mm
Breite = 2510 (2860) mm
Tiefe = 4160 (5460) mm

● Beispiel eines ausführbaren Schemas.



- Prüfspannung: 125/145 kVs - 55/75 kVeff
- Ausrüstung mit schmalen Hochspannungszellen
- Vollständig vorfabriziert
- Schnelle Montage auf Platz
- Andere Ausführungen auf Anfrage



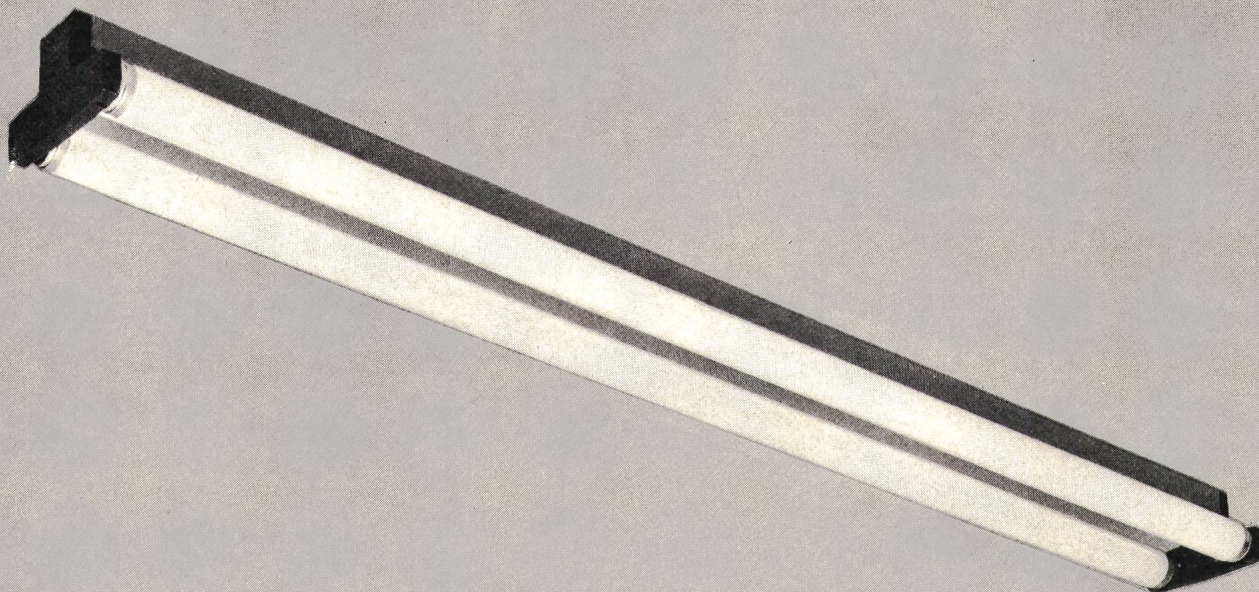
PANEL SA
PRÉVERENGES/VD
TEL. (021) 71 41 41



GARDY SA
GENÈVE
TEL. (022) 25 02 26



Leuchten aus Limburg



SZ Schienenleuchten

Eine attraktive, von der Form her vollkommen neue Leuchte für Einzel- oder Lichtbandmontage. Ob ein- oder zweiflammig, die Fluoreszenzröhren liegen optisch immer auf der gleichen Höhe. Die zwei Farben hellgrau/anthrazit bewirken ein besonders flaches Aussehen der Leuchte. Zu den weiteren Vorteilen gehört die vereinfachte Montage durch nur eine Person. Verlangen Sie unsere ausführliche Dokumentation.

Camille Bauer Aktiengesellschaft, 4002 Basel
Elektrotechnische Artikel en gros

**camille
bauer**

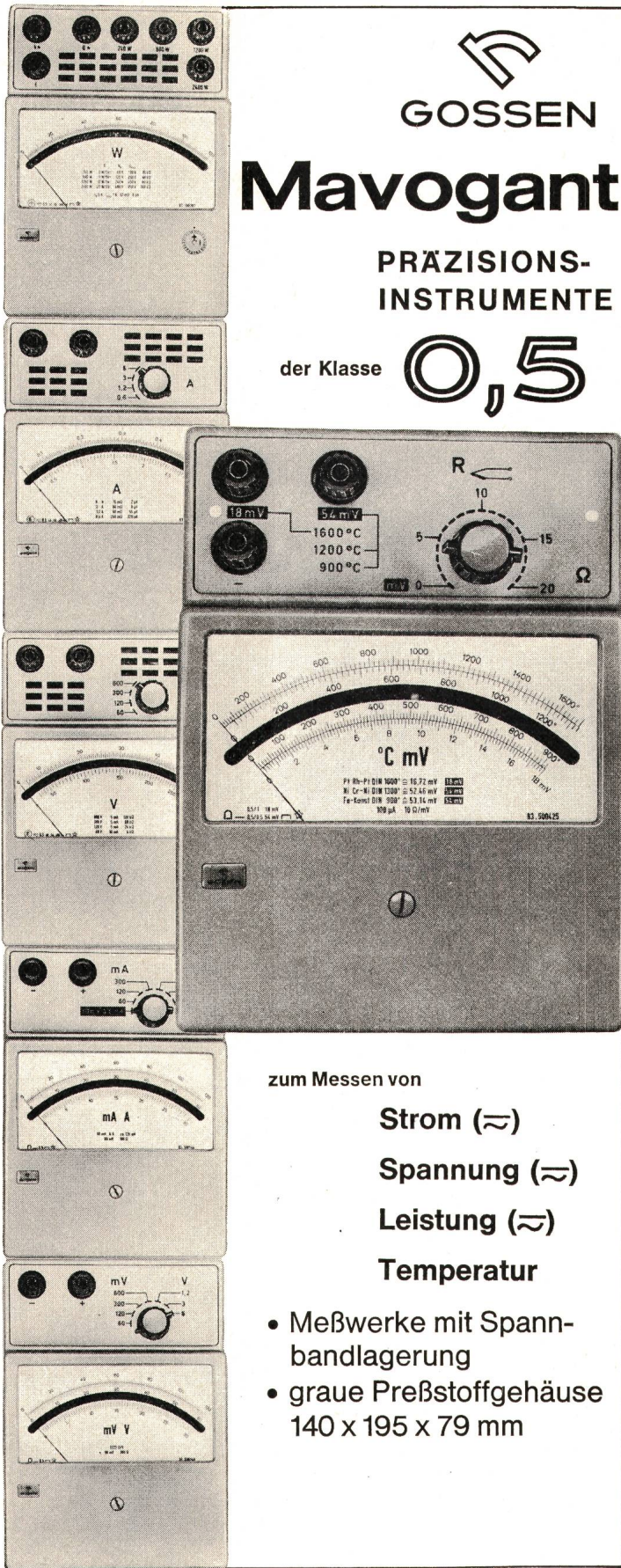
Geschäftsstellen in
Bern, Genève, Lugano, Neuchâtel, Zürich



Mavogant

PRAZISIONS-
INSTRUMENTE

der Klasse **0,5**



zum Messen von

Strom (⎓)

Spannung (⎓)

Leistung (⎓)

Temperatur

- Meßwerke mit Spannbandlagerung
- graue Preßstoffgehäuse
140 x 195 x 79 mm

AEG für alle Heizprobleme



Durchlauferhitzer
für Schwimmbad-
beheizung

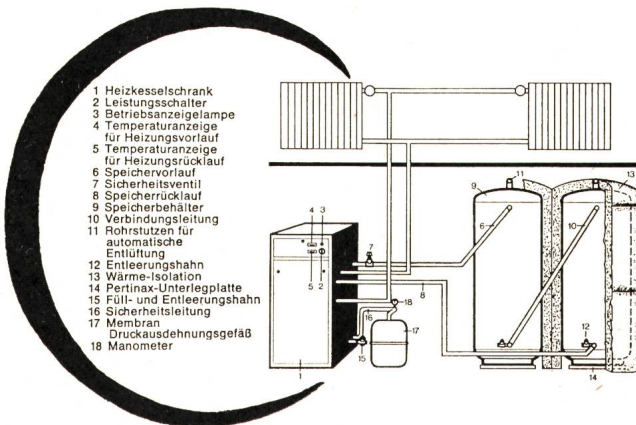


... damit Sie modernen Leuten ein modernes Heizsystem anbieten können. Auch hier gilt unser Motto: nur Apparate zu bauen, damit hat sich die AEG noch nie zufrieden gegeben — wir bauen Geräte, die verwöhnen.

Vom einfachen Wärmespeicher mit Handsteuerung über AEG-Wärmespeicheranlagen mit der vollautomatischen Auflade-Steuerung AEG-ELFAMATIK zur Warmwasser-Zentralheizung, der Fussbodenheizung, der Klimatisierung und der Schwimmbadbeheizung — stets bietet die AEG ein sauberes, problemloses, bequemes und wirtschaftliches Heizen mit billigem Nachtstrom.

Ob Neubau, Altbau oder Modernisierung einer bereits bestehenden Zentralheizung — die AEG hat — dank ihrer jahrzehntelangen Erfahrung — die optimale Lösung bereit.

Rufen Sie uns an. Unsere Heizungsfachleute beraten Sie jederzeit gerne.



ULRICH MATTER AG. 5610 WOHLLEN

Elektr. Mess- und Regeltechnik
Telefon (057) 614 54 / 6 28 34

H. P. KOCH AG Hönggerstrasse 117 8037 Zürich
AEG-Alleinvertretung für Haushaltapparate Tel. 01 / 44 55 00

S 800-Schnappschalter

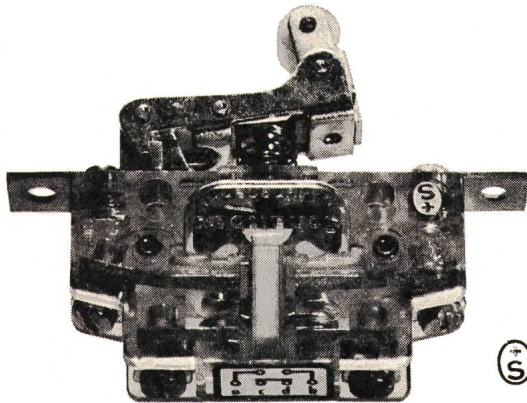
SCHALTBAU
MÜNCHEN



◀ Diesen Einbauraum benötigen Sie und Sie schalten:

16 A 250 V~ , 10 A 380 V~

Viele Ausführungsvarianten.
Transparentes Gehäuse für ständige Funktionskontrolle.
Mech. Lebensdauer mehr als 10 Mill. Schaltungen



S 800 f



S 804

Für alle technischen Details
Liste B 20 verlangen.

Rufen Sie uns an, wir beraten Sie gerne



J. E. PETER Industrievertretungen

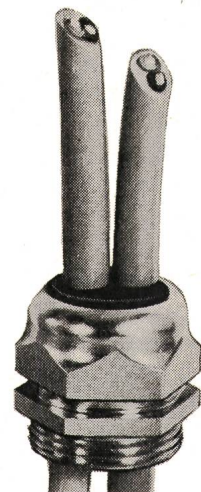
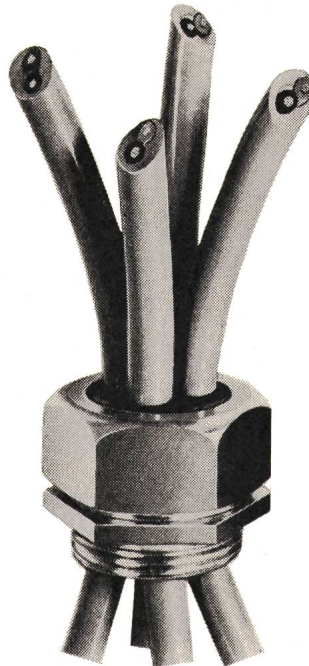
Chilestieg 26, 8153 Rümlang, Tel. 01 / 83 78 88

AGRO

 hilft Ihnen mit durchdachten und ausgereiften Bauteilen

Duplo - die Universal-Verschraubung für mehrere Kabeldurchgänge

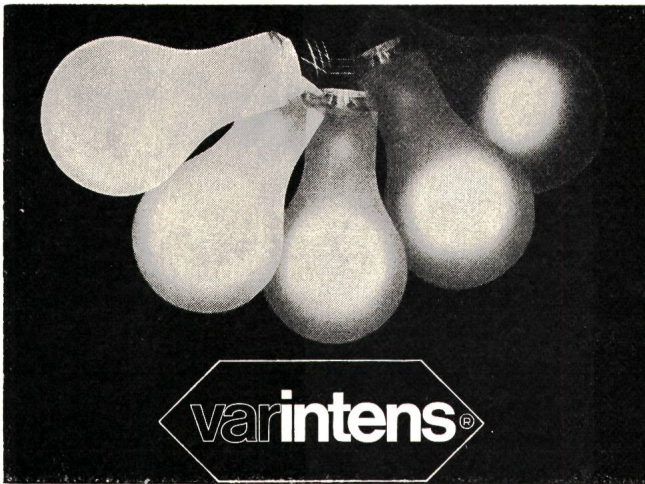
- platzsparend
- 2-4 Kabeldurchgänge
- einfache Montage
- ein Loch für die Befestigung
- staub- und wasserdicht
- Dichtungseinsätze oel- und laugenbeständig
- Dichtung bis 100 °C wärmebeständig
- gasdicht bis 15 atü



AGRO
AG
CH-5502 Hunzenschwil

Wir lösen Ihre Anschlussprobleme
Rufen Sie uns... Tel. 064 47 21 61/62

AGRO



Elektronische Lichtsteuerungen

für Kino Aulen Nightclubs
Theater Vortragsäle Dancing

Helligkeitsregler

für Strassentunnels Grossraum-Bureaux
Regie- und Senderäume Sportplätze

Bühnenlicht-Stellwerke

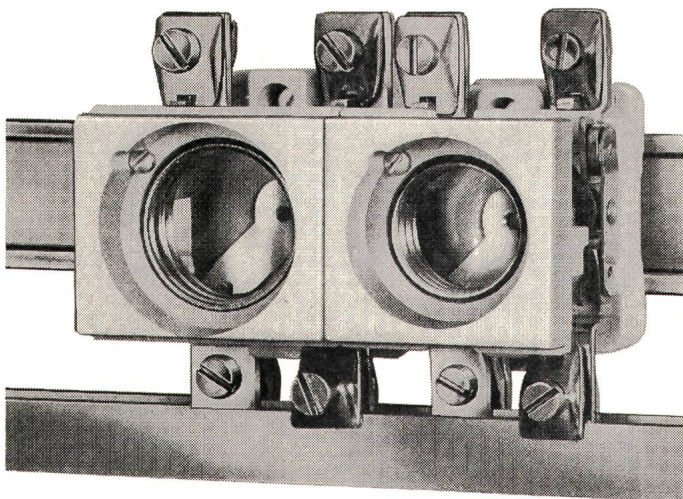
mit/ohne Programm-Vorwahl
für Theater und Fernsehstudios

starkstrom-elektronik ag. wettingen

CH-5430 Wettingen

Telefon 056/6 39 51

Sie können wählen zwischen 4 Befestigungsarten



beim neuen XAMAX-Sicherungselement für Einbau
hinter bewegliche Frontwand:

- Schnellbefestigung auf DIN-Schiene
- Spezialklau für U- und Flachprofile
- Zentralbefestigung mit Schiebemutter
- Lasche für Flachprofil

Jetzt mit viereckigem oder rundem Kragen

Jetzt auch kleinerer vertikaler Achsabstand

Verlangen Sie unseren detaillierten Fachprospekt!

Fabrikationsprogramm:

Elektro-Installationsmaterial, Kondensatoren,
Verteilanlagen und Automatik/Elektronik

xamax

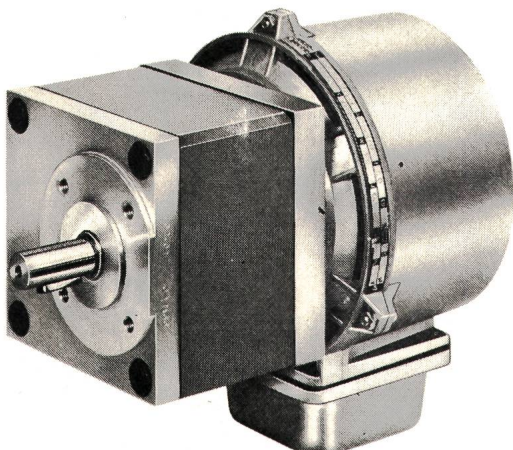


XAMAX AG

Birchstrasse 210, CH-8050 Zürich

Tel. 01/ 46 64 84

fx



Drehzahl stufenlos regeln

«micro-electric»-Antriebe
lösen diese Aufgabe
in idealer Weise und
bieten konkrete Vorteile

Der Kleinantrieb Baugrösse 56 (Bild)

Leistungsbereich in Normalausführung 45 W, in
Sonderausführung bis 90 W, Regelbereich normal
1 : 25, in Sonderausführung bis 1 : 5000. Scheiben-
läufer-Kurzschlussankermotor mit elektronisch
geregelter Drehzahl, vollständig ohne Bürsten und
Kollektoren, praktisch verschleissfrei, kompakte
Bauart mit Normalflansch, ohne oder mit Unter-
setzungsgetriebe lieferbar.

Wir bauen Regelantriebe bis 0,8 kW Leistung.

Verlangen Sie die ausführlichen Unterlagen über
unser vollständiges Programm.

Micro-Electric AG, Schärenmoosstr. 117
8052 Zürich, Telefon 01 / 48 26 50



**...wir bevorzugen
elektrische Raumheizungen
von Störi:**



- 100 % Schweizer Qualitätsfabrikat
- Moderne, funktionssichere Konstruktion
- Ideal abgestuftes Typenprogramm für Zentral- und Einzelspeicheranlagen sowie Direktheizungen
- Einfache, problemlose Montage und Bedienung
- Garantierter Fabrikservice durch Spezialisten

**störi
25 Jahre**

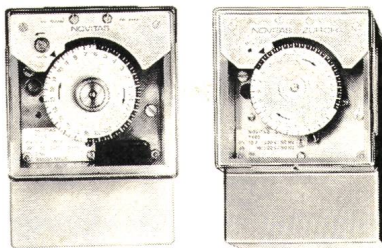
Störi & Co. Fabrik elektr. Apparate 8820 Wädenswil Tel. 01-751433

Informations-Coupon

Ich/wir wünsche(n) Unterlagen über das «Störi»-Raumheizungsprogramm
 Besuch eines Raumheizungs-Spezialisten

Name _____
 Firma _____
 Adresse _____

NOVITAS

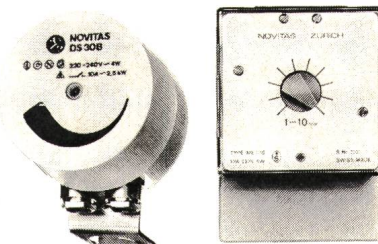


Elektronische
Kleinschaltuhren
mit und ohne
Gangreserve
Einbau/Aufbau

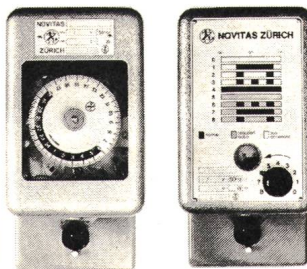
NOVITAS

Elektronische
regulierbare
Dämmerungsschalter

Elektronische
Verzögerungsschalter
1 bis 10 Minuten



NOVITAS



Elektromechanische
und Synchron-Schaltuhren
in über 500 Varianten

NOVITAS

Elektronische Kleinschaltuhren
Präzisions-Schaltuhren
Kurzzeit-Schaltuhren
Programm-Zeitschalter
Elektronische Verzögerungsschalter
Elektronische Dämmerungsschalter

NOVITAS

Seestrasse 367, 8038 Zürich
 Telefon 01 - 45 21 32 / 45 13 29

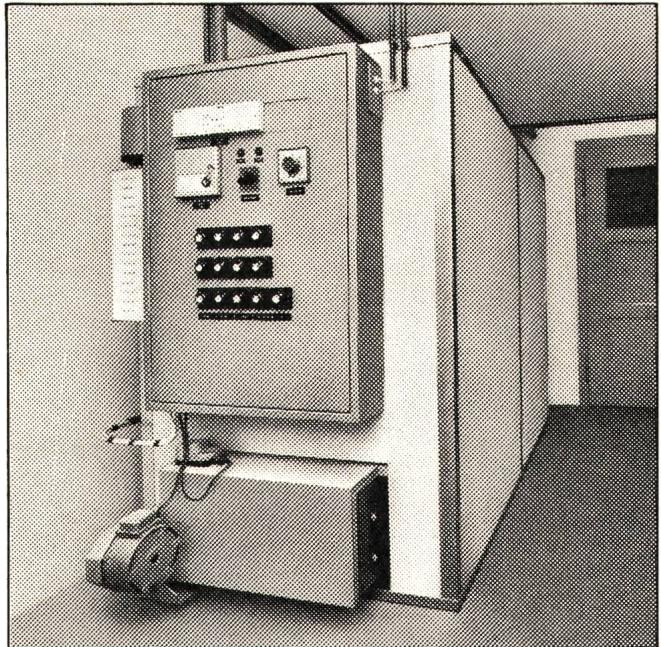
Mantel Elgg

Der Elektro-Blockspeicher für Warmwasserheizungen –
das saubere, sparsame
Heizsystem unserer Zeit

Die mehr als 20jährige Erfahrung im Heizungsbau garantiert auch beim jüngsten «Mantel»-Produkt, dem Elektro-Blockspeicher, für Qualität, Zuverlässigkeit und Wirtschaftlichkeit. Der Elektro-Blockspeicher nimmt in der Nacht (mit billigem Nachtstrom) Wärme auf und gibt diese am Tag (wenn der Strom teuer ist) regulierbar ab. Er ist ein Freund der Umwelt, weil er sie nicht mit Rauch und Russ verschmutzt.

Unser Baukastensystem ermöglicht für das Einfamilienhaus die gleiche wirtschaftliche Lösung wie für die Grossüberbauung, das Bürogebäude oder die Fabrik. Weitere Vorteile beim Neueinbau oder bei der Umstellung auf den Elektro-Blockspeicher: geringer Platzbedarf, dank minimaler Blockabmessung. Die anschlussfertige Ortsmontage erfolgt durch Fabrikequipen. Jede Art von Warmwasserheizung kann angeschlossen werden. Der einfachste Weg zum wirtschaftlichen Heizsystem führt über die unverbindliche Beratung durch unsere Fachleute.

Gebr. Mantel AG, Elektroheizungen, 8353 Elgg ZH
Telefon 052 47 35 21



**Zu manchem Druckkontakt werden
Sie keine so guten Beziehungen
bekommen, dass er Sie anstrahlt.
Es sei denn, es wäre ein Feller-Leucht-
druckkontakt.**

Ausgangslage: Pechschwarze Nacht. Ein unbeleuchteter Hausflur.

Kardinalfrage: Wo schaltet man das Licht ein?

Antwort: Immer dort, wo der Feller-Leuchtdruckkontakt strahlt!

Aber nicht nur das sympathische Leuchten führt zum Feller-Leuchtdruckkontakt:

Auch das Verlangen nach einem sicheren, langlebigen, in Form, Farbe und Installationstechnik zum übrigen Feller-Apparatesortiment passenden Leuchtdruckkontakt.

Das ist das Resultat des bewährten Feller-Prinzips: ständige Weiterentwicklung, Qualitätsarbeit, umfassendes Programm und modernes Design.

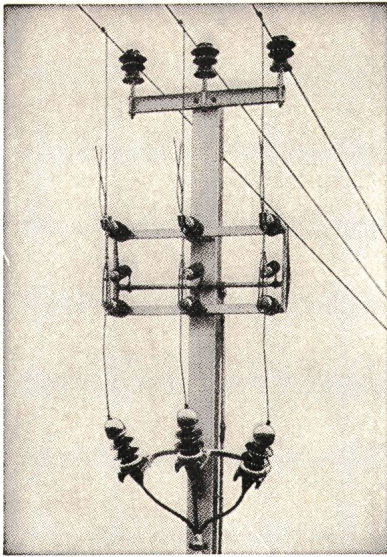


Adolf Feller AG, 8810 Horgen, Fabrik elektrischer Apparate, Telefon 01 82 16 11

Feller



ein Name und ein Prinzip für die Praxis



*Alpha
Nidau*

Freileitungsabzweigschalter 24 kV, 400 A.

Kennen Sie den

Freileitungsabzweigschalter

(siehe Abbildung) und unsere übrigen

Freileitungs-Mastschalter?

Wir liefern dieselben und beraten Sie gerne

Alpha AG. Nidau

2560 Nidau (Biel) Telefon (032) 2 46 92

Projektierung und Lieferung von
NOTSTROMANLAGEN bis 450 KW
in jeder Ausführung: stationär oder fahrbar,
automatisch oder handbedient,
schockfest für Zivilschutzanlagen



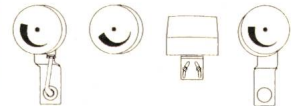
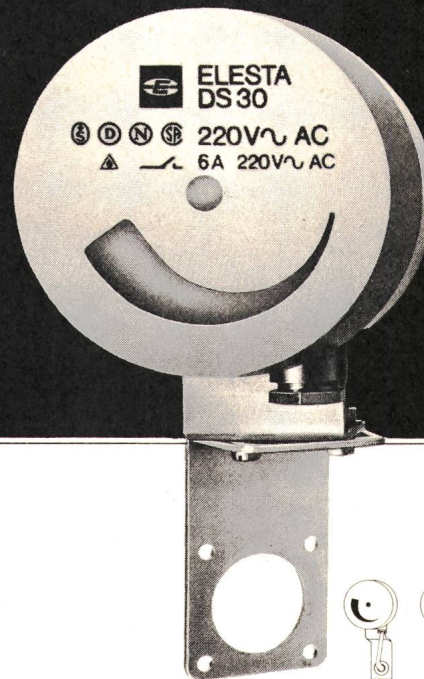
Anlage
Spreitenbach

AKSA

Ingenieurbureau
8116 Würenlos
Bahnhofplatz
Tel. 056 - 74 13 13

Licht

zur rechten Zeit
mit dem
Dämmerungs-
schalter DS 30



Montage

Einfache Montage

- auf Wände und Dächer
- an Maste usw.
- leichtes Einstellen und optische Anzeige des Schaltzeitpunktes

Anwendung

Automatisches Ein- und Ausschalten der verschiedensten Beleuchtungen

- auf Strassen und Plätzen
- in Treppenhäusern, Arbeitsräumen, Schaufenstern
- für Leuchtreklamen, Verkaufsautomaten usw.

Der Elesta Dämmerungsschalter ist

- stromsparend
- zuverlässig und betriebssicher
- wartungsfrei

Verlangen Sie ausführliche Unterlagen.



Schweiz

Elesta AG Elektronik
Telefon 085/9 25 55

CH-7310 Bad Ragaz
Telex 74 298

Deutschland

Elesta GmbH Elektronik
Gottlieb-Daimler-Strasse 1

D-775 Konstanz a. B.
Telefon 07531/65091
Telex 07 33 303

Oesterreich

Elesta Elektronik GesmbH
Marktgasse 5

6800 Feldkirch/Vlbz
Telefon 05522-3434

ELESTA

Elektrische Speicher-Raumheizung

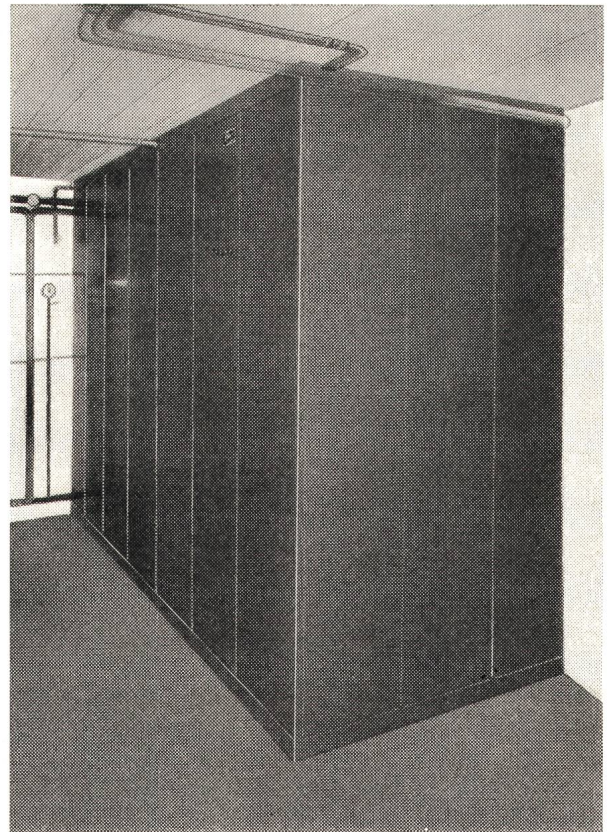
Die ideale, saubere und wirtschaftliche
Beheizung für Warmwassersysteme.

Verlangen Sie unverbindliche Beratung.



PAUL-LÜSCHER-WERKE

2575 Täuffelen, Tel. (032) 86 15 45



DUAX P 28 der leichteste elektro-pneumatische Bohrhammer nur 3,9kg



Wartungsfrei durch
vollautomatische
Schmierung, Sicher-
heitskupplung
Bohren 6-30 mm
Dosensenken 66 mm \varnothing
Spitzen
Maschinelles Setzen
von Selbstbohr-Dübeln

DUAX-Produktions-
programm:

elektrische Hand- und
Schlag-Bohrmaschinen
Tischbohrständer
Winkelschleifer
Bohrhämmer, elektro-pneumatisch
mit und ohne Bohrmehlabsaugung



KARL MEIERHOFER AG
DUAX-Generalvertretung
5102 Ruppertswil, 064 47 26 55

Verkauf durch den Fachhandel

1-Tage-Reparatur-Service



Fachgemässe Kontrolle

Vertrauen Sie Ihre **Freileitungen** unseren Fachleuten an

Kontrolle und Nachimprägnierung nach dem COBRA-Impfstichverfahren

Sparen Sie Geld und Arbeitskräfte

Gewinnen Sie Sicherheit

Verkauf neuer Lärchen- und Kiefernmasten mit Doppelstockschutz und Garantie

IMPREGNA 8003 Zürich

Gotthelfstrasse 38, Tel. (01) 35 32 42.



Einwandfreie Nachimprägnierung

Vous éviterez de tels accidents...

en prenant la précaution de mettre dans notre cassette cache-fiches les fiches bipolaires qui relient le cordon de votre appareil avec votre rallonge.

Ainsi, votre petit enfant ne sera pas tenté de jouer avec ces fiches et, en essayant de les sortir l'une de l'autre, il ne risquera pas d'entrer en contact avec les tiges métalliques sous tension.

La cassette cache-fiches est fabriquée en matière plastique et ne peut être ouverte qu'au moyen d'une pièce de monnaie ou d'une lame de couteau.

Vente uniquement par les grossistes

Emballé en cartons de vente de 50 pièces



BREV. dép.

JENNI + CO
8152 GLATTBRUGG
TEL. 051 / 83 62 22

vulkan

**Rippenrohr-
heizkörper**

Für Lagerräume, Aborte, Baubaracken, Badezimmer, Ställe



SEV-geprüft

Spezialität der Elektroapparatefabrik

VULKAN AG 9400 RORSCHACH

Trischlistrasse 23, Tel. 071 / 41 15 33

Von längerem Auslandsaufenthalt zurückgekehrter

dipl. Elektroingenieur ETH

sucht in der Schweiz neue Anstellung.

Fachrichtung: Starkstromtechnik
Energieübertragungsnetze

Ein ausbaufähiger Posten würde mich sehr interessieren. OFA 52.294.862/7

Fließend französisch sprechend.

Bevorzugtes Arbeitsgebiet: französische Schweiz, Gegend Genfersee. 172

Offerten erbeten unter Chiffre OFA 13605 Rb an Orell-Füssli Werbe AG, 5401 Baden.

Ingénieur électricien EPF-L

42 ans, suisse, spécialisé problèmes économiques services d'électricité, 5 langues, expérience internationale 175

cherche situation avec responsabilités

dans une entreprise électrique, pour début 1973.

P 19-23396

Ecrire sous chiffre Y 23396 Publicitas, 8750 Glarus.

Für unsern Hauptsitz in Basel, mit Verkaufs- und Servicebüros in Genf und Lausanne, benötigen wir einen 168

Elektroingenieur HTL als Geschäftsführer

wenn möglich Fachrichtung Elektrowärme (Boiler usw.), Alter 30 bis 40 Jahre, mit konstruktiver Begabung und kaufmännischen Kenntnissen, Sprachen Deutsch und Französisch, zur gesamten Geschäftsführung mit 20 Mitarbeitern (ohne Fabrikationspersonal). Eintritt nach Übereinkunft.

Für selbständigen und initiativen Ingenieur bietet sich Gelegenheit zur Entwicklung des Unternehmens und seiner Position. Absolute Diskretion zugesichert. Bewerbung mit Lebenslauf und Photo ist zu richten an

Direktion der ELECTRO-CAL AG, 4053 Basel
Margarethenstrasse 75



Neue, vielseitige Aufgaben in der Produkteentwicklung auf dem Anwendungsgebiet des Aluminiums erfordern eine Verstärkung unserer Elektrofachgruppe. P 44-1324

Wir suchen einen

158

Konstrukteur im Elektroapparatebau

Dieser Mitarbeiter wird sich mit Neuentwicklungen auf dem Gebiet des Elektroanlage- und Apparatebaus sowie mit deren Einführung im In- und Ausland befassen. Bevorzugt wird Erfahrung im Schalttafelbau. Fremdsprachenkenntnisse sind erwünscht, da die Tätigkeit gelegentlich auch Kundenbesuche im Ausland erfordert.

Wir bitten um Zustellung der Angebote mit den üblichen Unterlagen an unsern Personaldienst.

Schweizerische Aluminium AG
Buckhauserstrasse 11
8048 Zürich, Tel. 01 / 54 80 80

SULZER

Für das **Elektrobüro** unserer Abteilung **Werkanlagen** suchen wir einen P 41-225/7965

Sachbearbeiter für Niederspannungsanlagen

der Interesse hat, folgendes Aufgabengebiet selbständig zu bearbeiten:

- Projektierung und Bauleitung von Wärme- und Kraftinstallationen und von Beleuchtungsanlagen
- Ausarbeiten von Schaltchemata und Disposition der Schaltschränke 163

Wir stellen uns vor, dass Sie eine Lehre in der Elektrobranche absolviert haben, über einige Jahre Erfahrung im Installationsfach verfügen und fachliche Weiterbildungskurse besucht haben.

Für nähere Informationen über diese vielseitige Aufgabe stehen wir Ihnen jederzeit gerne zur Verfügung.

Unser Personalbüro für technische Angestellte freut sich auf Ihren Anruf: Telefon 052 / 81 11 22, intern 3630.

Kennziffer 7965

Gebrüder Sulzer
Aktiengesellschaft
8401 Winterthur



Wasserversorgung Zürich

Bei unserem technisch sehr interessanten Werk sind folgende Stellen zu besetzen: Mosse 99.874.14.0

Elektrotechniker

(Zeichner / Konstrukteur)

173

für zeichnerisch-konstruktive und bauleitende Aufgaben. Das vielseitige Tätigkeitsgebiet erstreckt sich auf elektrische Installationen, Steuerungen und Fernwirkanlagen.

Erwünscht sind Grundkenntnisse in der Elektronik. - In einem kleinen Team unter fachkundiger Leitung bieten sich gute Entwicklungsmöglichkeiten und die Gelegenheit, viel Neues zu lernen.

Angenehmes Arbeitsklima. Zentral gelegene Büros (3 Minuten vom HB Zürich).

Meister der Elektroabteilung

mit Betriebselektrikerkonzession und Elektronikkenntnissen.

Die zu leitende Unterhaltsabteilung umfasst Gruppen für Stark- und für Schwachstromanlagen (elektrische Installationen, Schaltanlagen, Pumpenmotoren/ Signalkabelnetz, Fernsteuereinrichtungen, Fernwirkanlagen).

Interessenten für obige Stellen sind eingeladen, mit unserm Personaldienst telefonisch eine Besprechung zu vereinbaren oder eine schriftliche Anmeldung einzureichen.

Wasserversorgung Zürich, Personaldienst
Postfach, 8023 Zürich 1, Tel. 01 / 25 08 55

Unsere Verteilanlagen sind in ständigem, intensivem Ausbau begriffen. Wir bieten deshalb einem initiativen

Ingenieur-Techniker HTL

Energietechnik

P 05-2028

einen selbständigen und vielseitigen Aufgabenbereich bei der Projektierung sowie der Überwachung des Baus und Unterhalts unserer Hoch- und Niederspannungsverteilnetze (Innen- und Aussendienst).

Im Rahmen der städtischen Personalordnung können eine fortschrittliche, den Anforderungen entsprechende Besoldung und ausgebaute Sozialleistungen gewährt werden. Unsere Büros befinden sich in zentraler Lage unweit des Hauptbahnhofs.

Für eine unverbindliche Besprechung oder nähere Auskünfte stehen wir gerne (auch am Telefon) zur Verfügung. 170



EWB

Personaldienst des Elektrizitätswerkes
der Stadt Bern, Postfach 2648,
Tel. 031 / 25 02 21, 3001 Bern

Dätwyler

Unsere drei Fabriken in Altdorf: Draht und Kabel, Gummi- und Kunststoff, Bodenbelag werden zentral von einem administrativen und einem technischen Departement bedient. Im technischen Dept. müssen wir den Posten

Chef der Elektroabteilung

neu besetzen. Ein nicht allzu junger

Elektroingenieur HTL mit Starkstromkonzession

findet folgenden Aufgabenbereich: 171

- Projektierung, Ausführung und Unterhalt der Elektroanlagen inkl. elektrischer Teil von Produktionsanlagen, Elektroenergieversorgung
- Leitung der Elektrowerkstatt
- Normalisierung und Bewirtschaftung von Elektromaterial

Ihre Einsatzmöglichkeit erweitert sich mit dem Besitz der Telefon-B- evtl. A-Konzession.

Ihr telefonischer Anruf (044 / 4 11 22, intern 502) genügt, um den ersten Kontakt aufzunehmen. Es steht Ihnen jedoch auch frei, eine schriftliche Offerte einzureichen.

Wir danken Ihnen für Ihr Interesse.

Dätwyler AG

Schweizerische Kabel-, Gummi- und Kunststoffwerke
6460 Altdorf-Uri

H. WEIDMANN AKTIENGESELLSCHAFT

Isoliermaterial für Transformatoren und
Kondensatoren

Wir sind weltweit auf dem Gebiet der modernen Hochspannungsisolierung für Transformatoren und Kondensatoren tätig.

Zum weiteren Ausbau unserer Beratungstätigkeit suchen wir einen ca. 30 Jahre alten P 19-410

Elektroingenieur

der Fachrichtung Starkstromtechnik.

Das Aufgabengebiet umfasst:

Entwicklung und Projektierung neuer Isolieranordnungen für Transformatoren, Wandler und Kondensatoren.

Wir denken an einen Fachmann, der bereits einige Jahre auf diesem oder einem ähnlichen Gebiet tätig war, vorzugsweise in einer Konstruktions- oder Entwicklungsabteilung. Erfahrungen auf dem Gebiet der Berechnung von Transformatoren, Wandlern oder Kondensatoren sind von Vorteil, jedoch nicht Bedingung. 160

Wir bieten unserem Mitarbeiter eine entwicklungsfähige Stelle auf einem anspruchsvollen Arbeitsgebiet bei überdurchschnittlichen Sozialleistungen und einem der verantwortungsvollen Position angepassten Salär.

Für einen ersten Kontakt bitten wir Sie, sich direkt mit unserem zuständigen Direktor, Herrn H. P. Moser, in Verbindung zu setzen.

H. WEIDMANN
AKTIENGESELLSCHAFT
8640 Rapperswil
Telefon 055 / 2 16 51

Wir suchen einen

159

Aussendienstmitarbeiter

zum Besuche der Elektrizitätswerke und grössern Elektroinstallationsfirmen in der gesamten Ostschweiz und eventuell Welschland.

Erste Voraussetzung für die Besetzung dieses anspruchsvollen Postens ist eine praktische Erfahrung der Elektrobranche.

Die Hauptaufgabe besteht in der sorgfältigen Betreuung unserer Kundschaft und in der Fähigkeit, diese für unsere Spezialitäten zu begeistern.

Wir stellen uns unsern neuen Mitarbeiter vor im Alter zwischen 30 und 50 Jahren, mit einer seriösen Berufsauffassung und mit dem festen Willen, eine solide Lebensexistenz zu schaffen.

Die Anstellung erfolgt ohne Provisionszahlungen, hingegen mit einem anständigen Salär, Vergütung sämtlicher Spesen, Auto und vorzüglichen Sozialleistungen.

Interessenten melden sich bitte schriftlich mit lückenlosem Lebenslauf und Foto bei

**GLOMAR AG, Elektrizitätswerkbedarf,
9403 Goldach**



Möchten Sie in unserem technisch fortschrittlich geführten Betrieb tätig sein? Wenn ja, bieten wir einem tüchtigen, selbständigen Mosse 99.874.14.2

Ingenieur-Techniker HTL

(Fachrichtung Starkstromtechnik) 164

eine abwechslungsreiche Tätigkeit als Bauführer für unsere Abteilung Netzbetrieb (Bau und Betrieb von Transformatoren- und Schaltstationen sowie von Kabel- und Freileitungen).

Unsere Gegenleistungen sind: Zeitgemässe Entlohnung, gute Sozialleistungen, zentral gelegene Büros (3 Minuten von HB Zürich).

Interessiert Sie dieser vielseitige Posten, so telefonieren oder schreiben Sie uns.

Elektrizitätswerk der Stadt Zürich
Personaldienst
Postfach, 8023 Zürich 1
Tel. 01 / 23 17 00



**Aargauisches
Elektrizitätswerk**

5001 AARAU

064 - 22 13 21



Das AEW ist eines der grössten kantonalen Elektrizitätswerke der Schweiz mit einem jährlichen Energieumsatz von 1,8 Milliarden kWh.

Wir suchen als Nachfolger unseres bisherigen Chefs des Kreisbüros in **Zurzach**, der altershalber zurücktreten wird, einen P 29-12865

Ingenieur-Techniker HTL

174

Fachrichtung Starkstrom

Als **KREISCHEF** wird er dem Kreisbetrieb vorstehen und für den Ausbau der Hoch- und Niederspannungsanlagen sowie deren Betrieb und Unterhalt verantwortlich sein. Dabei wird er mit Behörden, Abonnenten und Unternehmern zu verkehren haben.

Bewerber mit Eignung für die Personalführung, Organisationstalent, Initiative und Erfahrung im Werkbetrieb bitten wir, ihre Anmeldung mit den üblichen Unterlagen einzusenden.



**Aargauisches
Elektrizitätswerk**

5001 AARAU

064 - 22 13 21

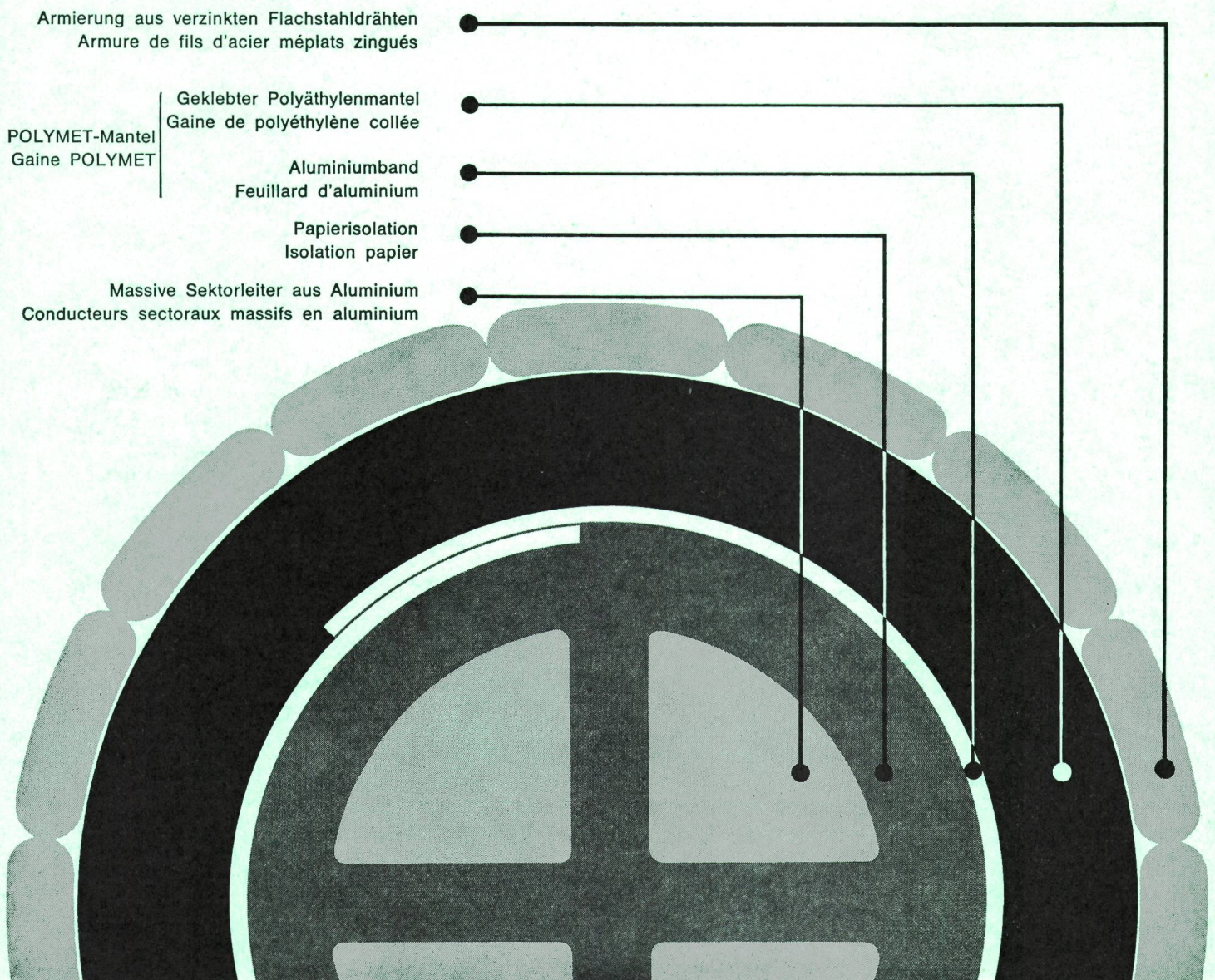


Câbles électriques Cortailod

2016 Cortailod, tél. 038 42 12 42

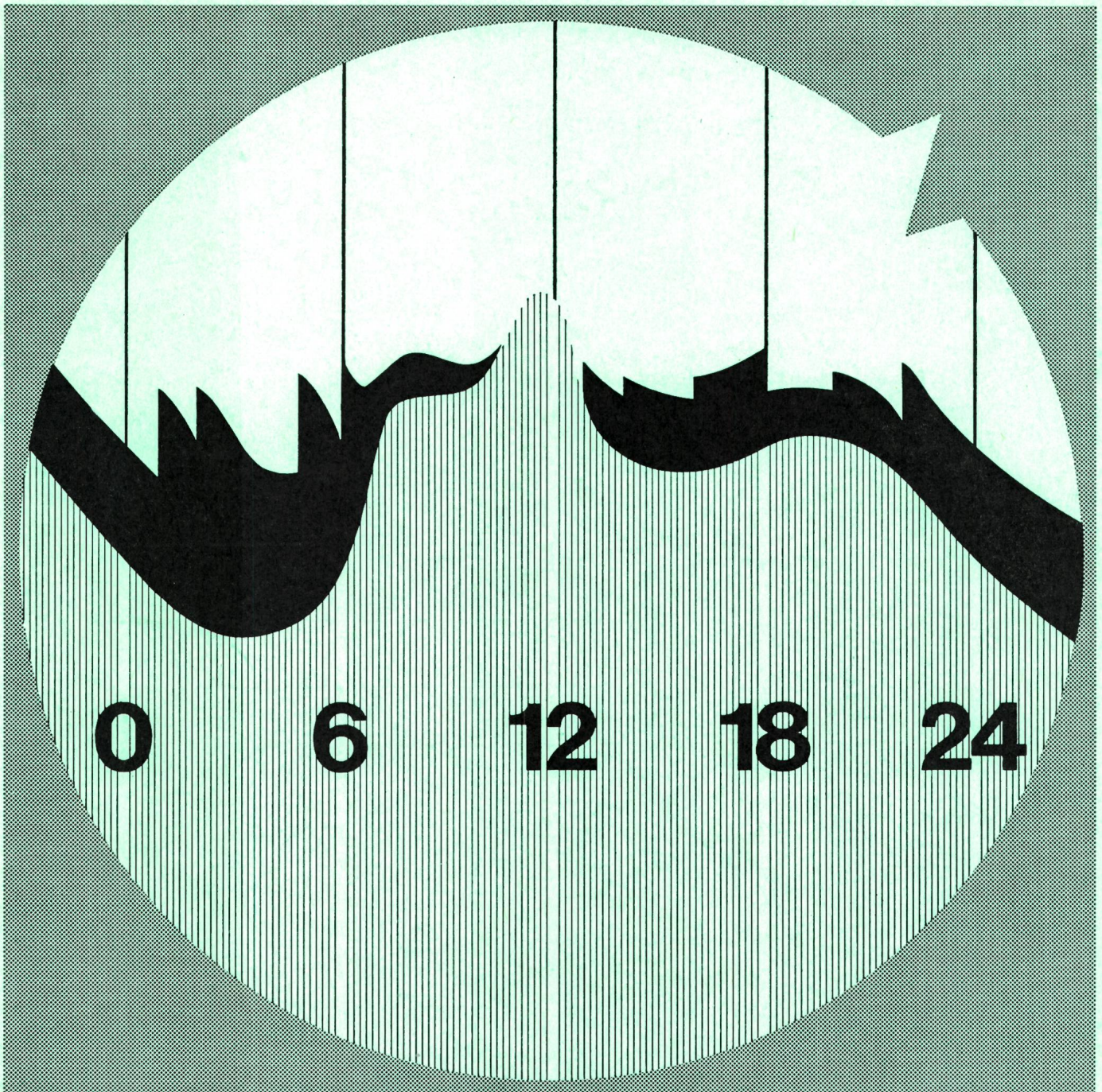
RALTEF

**Das preisgünstigste Netzkabel
Le câble de réseau le plus avantageux**

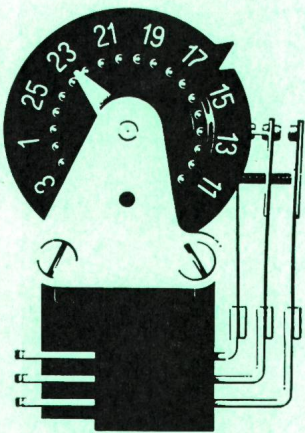


Selbstverständlich fabrizieren wir auch alle anderen Kabel mit Aluminiumleitern.

Nous fabriquons naturellement aussi tous les autres types de câbles à conducteurs aluminium.



3714 S



Verkaufen Sie auch Nachtstrom?

Belastungstäler sind unwirtschaftlich – eine bessere Nutzung Ihrer Energieversorgungsanlagen ist durch Einschaltung von Stromverbrauchern mit Speichervermögen während der Schwachlastzeiten möglich.

Mit der Rundsteuerung steht Ihnen ein flexibles Instrument zur Anpassung der Belastung an die vorhandene Kapazität zur Verfügung, so daß Sie sich nicht dem Risiko von unerwarteten Versorgungsschwierigkeiten aussetzen.

Rundsteuerkommandos schalten zum Beispiel elektrische Raumheizungen während der Nachtstunden ein. Die Kunden erhalten Heizstrom in der Niedertarifzeit und besitzen ein modernes Heizungssystem

ohne Abgas und Verbrennungsrückstände, dessen Wärmeverrat unabhängig von den Schaltzeiten nach Wunsch zu Diensten steht.

Die Einschaltung der Speicherleistung ist nur eine von vielen Anwendungen der Rundsteuerung, die in der Netzführung immer mehr zum Einsatz kommt. Weitere Beispiele sind die Steuerung von Doppeltarifzählern, Maximumzählern, Heißwasserspeichern, Waschmaschinen und Schaufensterbeleuchtungen sowie die Alarmierung von Polizei, Feuerwehr, Betriebspersonal usw.

Übrigens: Landis & Gyr stellt für die Elektroheizung auch Thermostate her.

LANDIS & GYR

LANDIS & GYR AG ZUG 042 · 24 11 24

Elektrizitätszähler · Fernwirktechnik · Rundsteuerung · Wärmetechnik · Industrielle Prozeß-Steuerung