

Zeitschrift: Bulletin des Schweizerischen Elektrotechnischen Vereins, des Verbandes Schweizerischer Elektrizitätsunternehmen = Bulletin de l'Association suisse des électriciens, de l'Association des entreprises électriques suisses

Herausgeber: Schweizerischer Elektrotechnischer Verein ; Verband Schweizerischer Elektrizitätsunternehmen

Band: 65 (1974)

Heft: 8

Werbung

Nutzungsbedingungen

Die ETH-Bibliothek ist die Anbieterin der digitalisierten Zeitschriften. Sie besitzt keine Urheberrechte an den Zeitschriften und ist nicht verantwortlich für deren Inhalte. Die Rechte liegen in der Regel bei den Herausgebern beziehungsweise den externen Rechteinhabern. [Siehe Rechtliche Hinweise.](#)

Conditions d'utilisation

L'ETH Library est le fournisseur des revues numérisées. Elle ne détient aucun droit d'auteur sur les revues et n'est pas responsable de leur contenu. En règle générale, les droits sont détenus par les éditeurs ou les détenteurs de droits externes. [Voir Informations légales.](#)

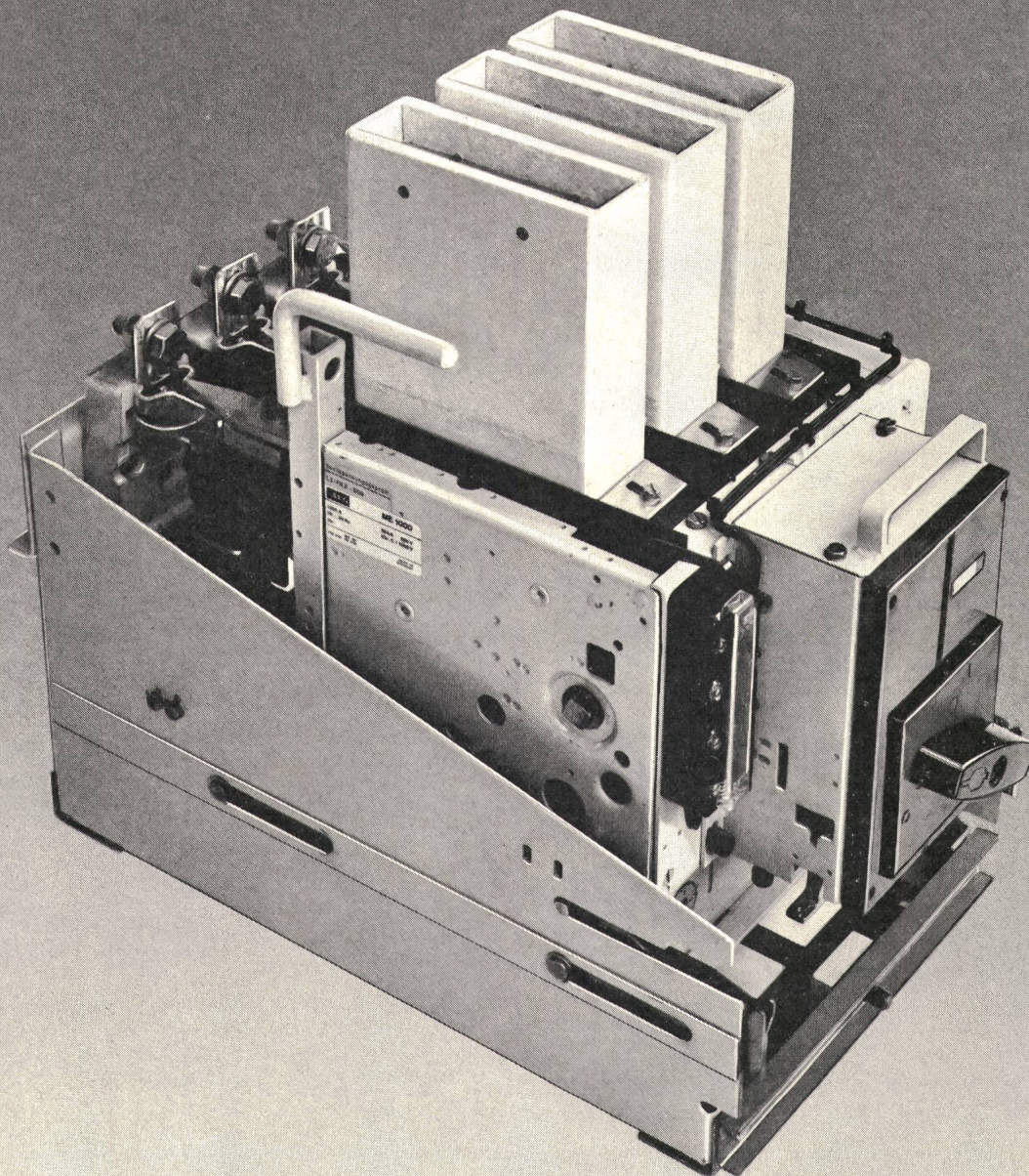
Terms of use

The ETH Library is the provider of the digitised journals. It does not own any copyrights to the journals and is not responsible for their content. The rights usually lie with the publishers or the external rights holders. [See Legal notice.](#)

Download PDF: 24.12.2024

ETH-Bibliothek Zürich, E-Periodica, <https://www.e-periodica.ch>

Leistungsschalter von AEG · TELEFUNKEN
Baugröße I ab Lager Au ZH



AEG-Leistungsschalter Typ ME von 630 bis 4000 A mit Einschubtechnik.

AEG-Leistungsschalter Typ ME werden als Schuttschalter in Drehstromanlagen für Generatoren, Transformatoren, Motoren, Stromrichter, Kondensatoren, Kabel und Leitungen eingesetzt. Oder als Maschennetzschalter und Kranschalter.

AEG-Leistungsschalter Typ ME haben eine Abschaltleistung bis 80 kA, bei 660 V 3 ~ $\cos \phi = 0,2$.

AEG-Leistungsschalter Typ ME lassen sich im **Baukasten-system** aufbauen und sind in vier Baugrößen mit **Einschubtechnik** erhältlich.

Baugröße	Typ	Nennstrom
I	ME 630	630 A
	ME 800	800 A
	ME 1000	1000 A
	ME 1250	1250 A
	ME 1600	1600 A
II	ME 2000	2000 A
	ME 2500	2500 A
III	ME 3200	3200 A
IV	ME 4000	4000 A

ELEKTRON AG

Generalvertretung
AEG-TELEFUNKEN
8804 Au ZH, Telefon 01 75 17 22

Informations-Coupon

Senden Sie uns detaillierte Unterlagen über AEG-Leistungsschalter.

Firma _____

Sachbearbeiter _____

Strasse _____

PLZ/Ort _____

AEG

Zukunft mit CMC

Fehlerstromschutz-Steckdose **SIDOS**

Vorbeugen ist besser als...

Wo Elektrogeräte verwendet werden – im Badezimmer, in der Küche, im Kinderzimmer – können Elektro-Unfälle passieren. Also empfiehlt es sich, dort die gewöhnliche Steckdose durch eine Sidos zu ersetzen.



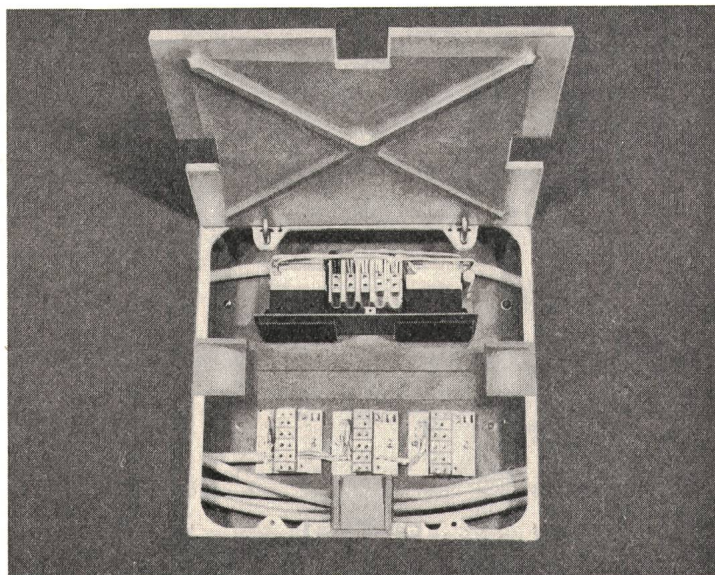
Ein Strom unter 10 mA bedeutet für den Menschen keine Lebensgefahr, deshalb wählten wir für die Fehlerstromschutz-Steckdose Sidos einen Nennauslösestrom von 10 mA. Die Sidos ist ein sicherer Personenschutz. Sie kann ohne Installationsänderungen in Anlagen nach Schema I, II und III sowie in Schutzgeerdeten Anlagen in eine UP-Dose Grösse I montiert und angeschlossen werden. Sidos sind im Elektro-Grosshandel erhältlich. Verlangen Sie die Liste C 15.

CMC

Carl Maier + Cie 8201 Schaffhausen
Elektrische Schaltapparate und Steuerungen

Telefon 053-81666

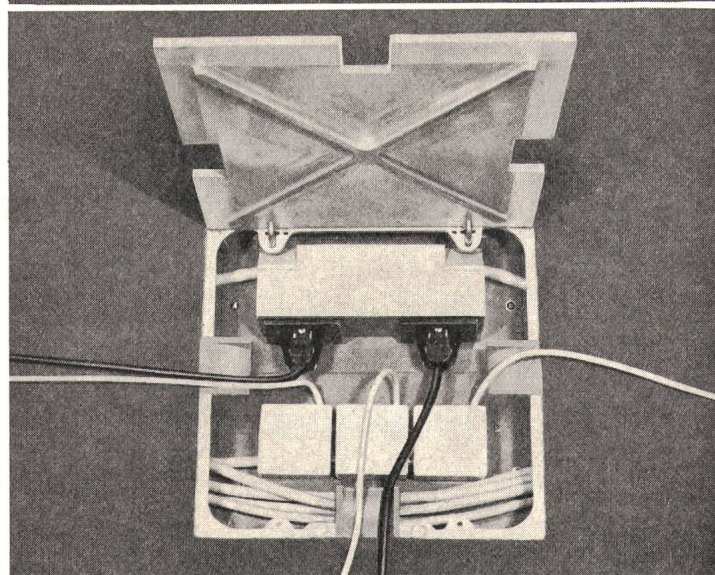
WOERTZ – Unterflur-Anschlüsse



zum Versetzen auf dem Rohbetonboden
und anschliessendem Einbetonieren im
Überzug

**minimal erforderliche Höhe
des Beton-Überzuges: 55 mm**

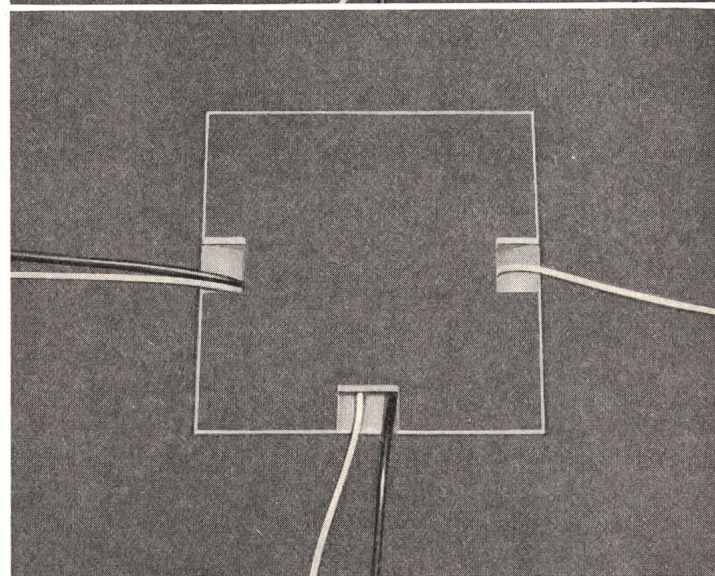
Rahmengrösse: 265 × 265 mm
Höhenregulierung zwischen 55 und 65 mm



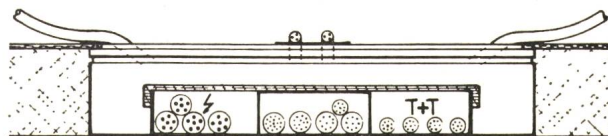
mit 2 Steckdosen Typ 13
2 P+E, 10 A, 250 V

und 3 T+T Dosen mit 5 Klemmen
für Telephon- und Schwachstrom-
anschlüsse

mit Kabel-Austrittsöffnungen in
3 Richtungen



dazu passender Boden-Verbindungskanal:
3zünftig, 200 mm breit, 30 mm hoch Pat. ang.



OSKAR WOERTZ BASEL

Fabrik elektrotechnischer Artikel Eulerstrasse 55, CH-4002 Basel, ☎ 061 - 23 45 30

Grossverteiler ID 2000

Gekapselt,
Schutzart IP 54



Separater Aufstellungs-
raum wird überflüssig



Durchsichtige,
schlagfeste Türen



Ständige, gefahrlose
Inspektion



Wartungsfreie Schalt-
geräte



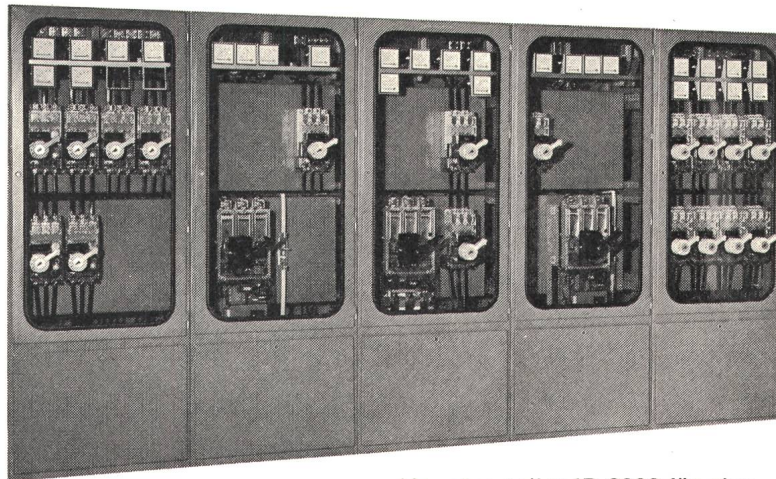
Niedrige Betriebskosten



Anschlussfertige
Lieferung



Geringer
Montageaufwand



Hauptverteiler ID 2000 für eine
Westschweizer Ziegelei

Sammelschienen bis 3000 A



Kurzschlussfestigkeit geprüft
und garantiert für J'' k
= 80 k A eff
oder dynamisch Js
= 176 kA max.



Mit unseren Stromschiene-
systemen sind elegante Ein-
speisungs- und Abgangs-
varianten realisierbar.



*Weitere Informationen über unsere Verteilersysteme und schmelz-
sicherungslosen Anlagenbau erhalten Sie unverbindlich durch
unsere Spezialisten.*

Problemlose Erweiterung.



Geringer Platzbedarf durch
grosse Packungsdichte und
beidseitige Einbaumöglich-
keit.



Günstig im Preis trotz dieser
Fülle von Vorteilen gegenüber
herkömmlichen Verteilern.

Verteilungssysteme von Klöckner-Moeller sind zukunftsweisend
sicher
preiswert

1-73-CH



KLÖCKNER-MOELLER

Hauptverwaltung:
8307 Effretikon, Vogelsangstrasse 13, Tel. (052) 32 24 21

Weitere Informationen und Beratung
durch die techn. Aussenbüros:

3000 Bern, Cäcilienstrasse 21

8603 Schwerzenbach, Zielackerstrasse 1

1000 Lausanne, 28, chemin du Martinet

9202 Gossau SG, Andwilerstrasse

Tel. (031) 45 34 15

Tel. (01) 85 44 11

Tel. (021) 25 37 96

Tel. (071) 85 27 95

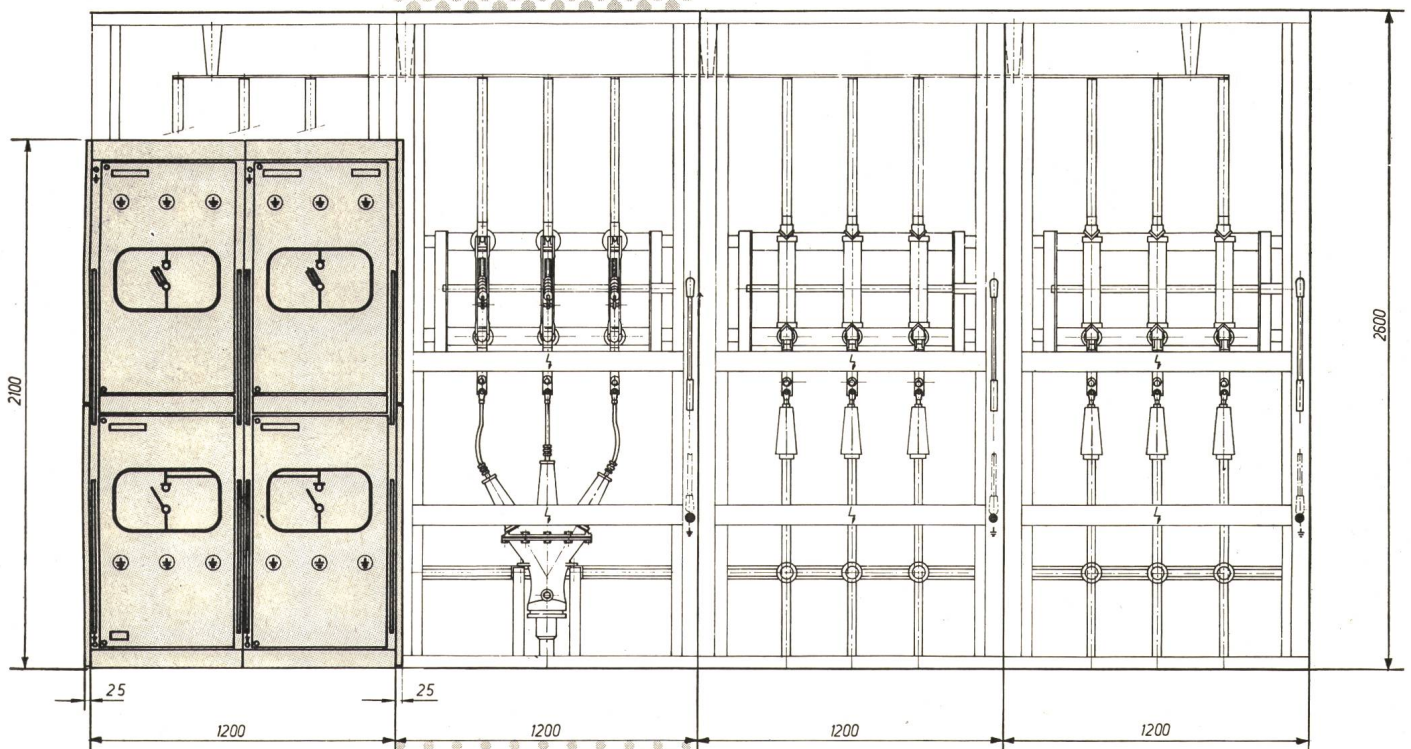
Ein System **PANEL**  **GARDY**
sicher und wirtschaftlich

Eine komplette Serie von

12-24 kV Schmalzellen

Die Lösung

- reduzierte Abmessungen
- rasche Montage auf Platz
- einfaches Erweitern und Auswechseln der Zellen am Betriebsort
- sicherer Betrieb
praktisch kein Unterhalt
- ersetzt oder ergänzt klassische Anlagen



KLEIN

in seinen Abmessungen

GROSS

in seiner Leistung

PANEL SA



GARDY SA

1028 PRÉVERENGES
ANLAGEN

TEL. (021) 710811

FÜR HOCH- UND NIEDERSpannung

1205 GENÈVE

TEL. (022) 219155
APPARATE

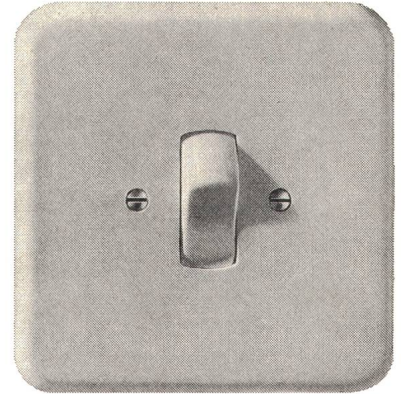
Depuis 20 ans, on n'entend rien au sujet de l'interrupteur à bascule Feller. A moins qu'il ne manque.

L'interrupteur à bascule Feller a été construit il y a plus de 20 ans.

Depuis lors, on n'entend plus rien à son sujet. Plus rien au sujet de cet objet silencieux, sûr et de longue durée de vie. Ni dans les hôpitaux, ni dans les bureaux, ni dans les logements. Ni de la part des ingénieurs, des architectes ou des installateurs-électriciens.

L'interrupteur à bascule Feller continue de tenir sa position dominante sur le marché.

C'est un résultat du principe éprouvé de Feller: progrès continu, travail de qualité, programme de fabrication complet et design moderne.



Adolphe Feller SA, 8810 Horgen, fabrique d'appareils électriques, tél. 01 725 65 65

Feller



un nom et un principe pour la pratique

**ECOLES
SCHULEN**

**HOPITAUX
SPITÄLE**

TUNNEL

**BUREAUX
BÜROS**

**USINES
FABRIKEN**

SPORT

**ROUTES
STRASSEN**

**PARCS
GARTEN**

AIRPORTS

**ILLUMINATIONS
ANLEUCHTUNGEN**

GENÈVE, 1217 Meyrin 1
Téléphone: (022) 41 55 30
Télex: 22011 LUXEL

SWISEL

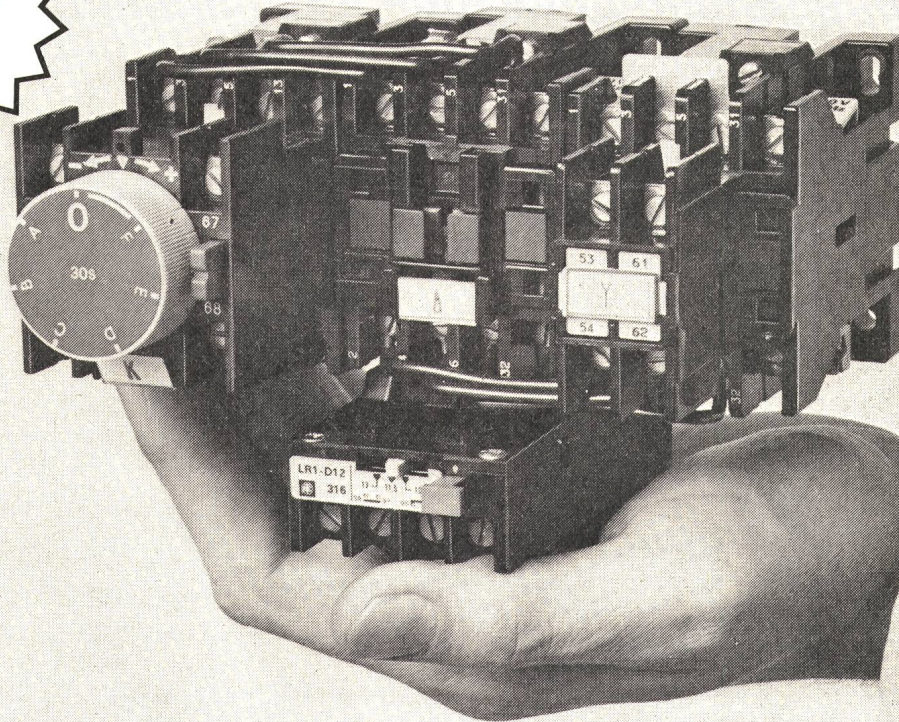
ZÜRICH, Baumackerstrasse 46
Telephon: (01) 46 98 47
Telefax: 52147 UTIL CH



Das kompakte Schütz-System

Reihe d: Weniger Geräte für die gleiche Funktion!

Neu!



Zum Beispiel: Stern-Dreieckanlasser 9/12 A

BICHSEL-PUBLICITE



Diese Grundfläche reicht für wahlweise:

- 1 9 oder 12 A Leistungsschütz + 1 Zeitblock
- 1 9 oder 12 A Leistungsschütz + 2 oder 4 Hilfskontakte
- 1 Hilfsschütz mit 4, 6 oder 8 Kontakten
- 1 Zeitrelais mit 4 unverzögerten und 2 verzögerten Kontakten

Das 2fache dieser Grundfläche genügt für wahlweise:

- 1 Sperrelais mit 4, 6, 8 oder 12 Kontakten
- 1 Sperrelais mit 4, 6 oder 8 unverzögerten + 2 verzögerten Kontakten
- 1 Wendeschütz 9 oder 12 A mit mechanischer Verriegelung und mit 3, 5, 7 oder 9 Hilfskontakten

Auf dem 3-fachen dieser Fläche hat Platz:

- 1 Stern-Dreieckanlasser 12 A mit Zeitglied (S+O) und 2 Hilfskontakten (Abbildung)

Montagefreundlich:

- Gleiches senkrechtes Befestigungsmass für alle Geräte
- gleiches horizontales Befestigungsmass für alle Schütze, Hilfsschütze und Motorschutzrelais
- wahlweise Schraub- oder Schnappbefestigung auf DIN-Schienen
- selbstanhebende Klemmenplättchen an allen Anschlussklemmen

Verlangen Sie Katalog, Muster oder Fachgespräch!



Telemecanique

Telemecanique AG
Abteilung 2 a, Südbahnhofstrasse 14 c, 3000 Bern,
Telefon 031 - 45 66 81

Sie sparen die Kosten für Blindenergie,

wenn Sie XAMAX-Kondensatoren zur Verbesserung des Leistungsfaktors Ihrer elektrischen Anlagen einsetzen. XAMAX-Kondensatoren kompensieren den

Blindstrom, den Motoren, Transformatoren, Drosseln usw. zum Aufbau des Magnetfeldes benötigen. So entfallen die Kosten für Blindenergie, die Sie jetzt dem Elektrizitätswerk berappen. Zudem werden Ihre Übertragungsleitungen entlastet.

- XAMAX-Kondensatoren haben einen Leistungsbereich von 1 bis 50 kVar.
- Sie werden sowohl für Einzelkompensation wie auch für zentrale, vollautomatisch gesteuerte Kompensationsanlagen verwendet.

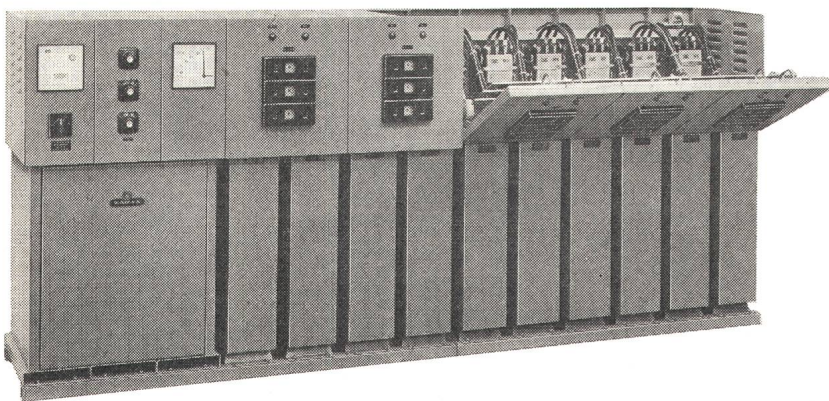
Verlangen Sie unsere ausführliche Dokumentation oder lassen Sie sich von unseren Fachleuten unverbindlich beraten.

Fabrikationsprogramm:
Kondensatoren, Verteilanlagen, Automatik/
Elektronik und Elektro-Installationsmaterial

xamax



XAMAX AG
Birchstrasse 210, CH-8050 Zürich
Tel. 01 / 46 64 84



fx

Steckverbindung M 1

aus glasfaserverstärktem Polyamid
elegant, leicht, handlich, schlagfest



SCHALTBAU

MÜNCHEN



Originalgrösse



- 250 V~ max. 7polig (6 P + E)
- 380 V~ max. 5polig (4 P + E)

Steckdosen mit Flansch oder PG 13,5, letztere zur Direktmontage an Endschaltern, Magnetventilen u. a. Sehr einfache Montage, Kontakte demontierbar, für Löt- oder Quetschanschluss.

Die Buchsen- und Stifteinsätze sind wahlweise im Dosen- oder Stecker-Gehäuse einsetzbar.

2 verschiedene Einbaustellungen.

Verlangen Sie bei uns die technische Liste **A 10**
Sie gibt Ihnen genaue Informationen.

Rufen Sie uns an, wir beraten Sie gerne

J.E.PETER Industrievertretungen

Chilestieg 26, 8153 Rümlang, Tel. 01 / 817 78 88



Wampfler



**Puffer
tampons**



**Endschalter
fin de course**



Stromag



**rund um das
elektrokran
material
tout pour
l'équipement
électrique
de grue**



**Stromschienen
rails de contact**



**Kabelstromzufuhr
alimentation
flexible**



**Leitungstrommel
tambours à câble**

Generalvertretung Schweiz:

Agence gén. pour la Suisse:



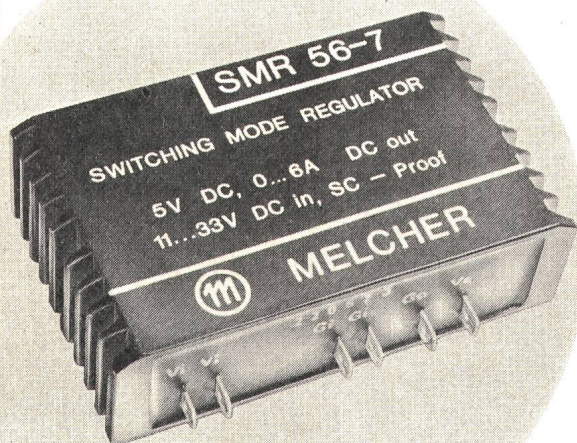
Jakob Gilgen AG
Maschinen- und Apparatebau
3150 Schwarzenburg
Telefon 031 931133

Jakob Gilgen SA
Construction de machines
et appareils électriques
3150 Schwarzenburg



MELCHER

5V-Spannungs-Regler



- Schaltende Reglermodule mit transformatorischem Verhalten
- Kurzschlussfest, parallel schaltbar
- Speziell entwickelt für rasche dynamische Lasten wie synchrone Logik-Systeme
- 75% Wirkungsgrad, selbstkühlend

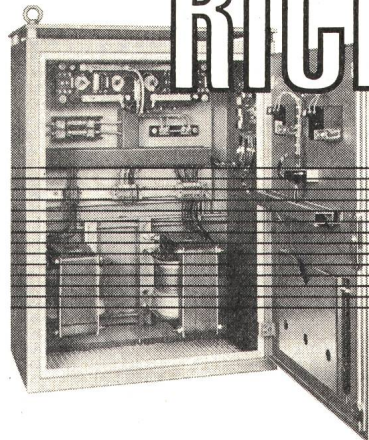
Type	Eing.-Spg. V	Ausg.-Spg. V	Strom A	Temperatur °C amb	Bemerkungen
SMR53-7	11...33	5	3	0... 70	ohne
SMR53-7i				0... 70	mit Inhibitklemme
SMR53-8				-25...+85	ohne
SMR53-8i				-25...+85	mit Inhibitklemme
SMR56-7	11...33	5	6	0... 70	ohne
SMR56-7i				0... 70	mit Inhibitklemme
SMR56-8				-25...+85	ohne
SMR56-8i				-25...+85	mit Inhibitklemme
SMR512-7	11...33	5	12	0... 70	ohne
SMR512-7i				0... 70	mit Inhibitklemme
SMR512-9				-25...+70	ohne
SMR512-9i				-25...+70	mit Inhibitklemme

Verlangen Sie ausführliche Unterlagen

FABRIMEX

Fabrimex AG · Kirchenweg 5 · 8032 Zürich · Tel. 01/47 06 70

STROMRICHTER



- GLE-A Einphasige Lade- und Speisegleichrichter für Dauer- und Notstromversorgungen
- GLD Dreiphasige Lade- und Speisegleichrichter für Dauer- und Notstromversorgungen
- GGD Speisegleichrichter für die Galvanotechnik und andere Gleichstromanwendungen
- GHD Hochspannungsgleichrichter für Elektrofilter
- SGH Steuergeräte zu Hochspannungsgleichrichtern



Elektro-Apparatebau Olten AG, Tannwaldstrasse 88, CH-4600 Olten, Telefon 062/21 19 61

Département des travaux publics
Bureau de construction des autoroutes
 Caroline 7 bis - Téléphone 21 67 82

AVIS DE CONCOURS N 9 – RENNAZ-AIGLE

Lots 1032 et 1037

Téléphones de secours et alimentation électrique de la signalisation

Le Département des travaux publics du canton de Vaud mettra prochainement en soumission:

Lot 1032

Pose, épissure et mise en service des câbles téléphoniques. Fourniture, pose et mise en service des installations téléphoniques de secours de la route et du central.

Lot 1037

Installation de l'alimentation électrique de la signalisation.

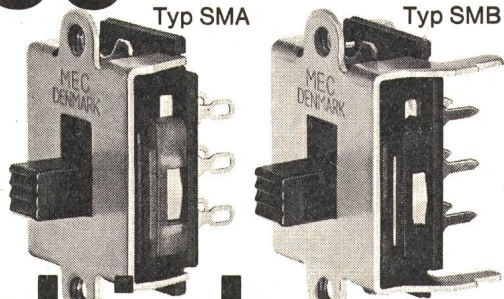
L'exécution de ces travaux aura lieu dès le 2^e trimestre 1975.

Pour permettre la préparation des dossiers d'appel d'offres, les entrepreneurs sont priés de s'inscrire auprès du Bureau de construction des autoroutes, Caroline 7 bis, 1003 Lausanne, **jusqu'au 30 avril 1974**. Chaque dossier sera facturé au prix de fr. 50.—, montant qui ne sera pas remboursé.

111

Bureau de construction des autoroutes
 Caroline 7 bis - 1003 Lausanne

mec



Schiebe-Schalter

Ausführungen mit **Printstiften** oder mit **Lötösen** für konventionelle Verdrahtung.

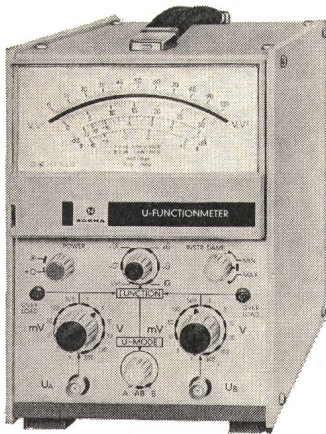
Standardbestückung mit 4 Umschaltkontakten.

Lieferbar bis zu 8 Umschaltkontakten.

Wir orientieren Sie gerne auch über das übrige vielseitige Schalter-Programm der A/S Mekanisk Elektrisk Comp. (MEC) Dänemark.

TELION AG, Abt. Industrie

Albisriederstrasse 232, 8047 Zürich,
Telefon 01/54 99 11



NORMA

U-FUNCTION-METER

Neues stochastisch-ergodisches Messverfahren
2-Kanal-Gerät
Kurvenformunabhängige Verarbeitung periodischer
und nichtperiodischer Signale
Hohe Genauigkeit auch bei grossen Signal-
Crestfaktoren
Frequenzbereich 10 Hz...2 MHz
Hohe Störspannungsunterdrückung
Überlastsicher
Lineare Analoganzeige aller Messfunktionen
Schreiber Ausgang

Verlangen Sie ausführliche Unterlagen bei der Generalvertretung.

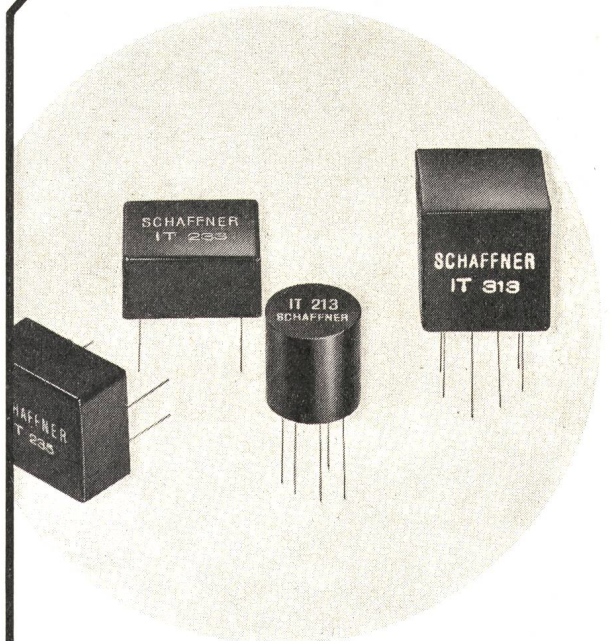


Armin Zürcher

Grubenstrasse 54, Postfach,
8045 Zürich, Telefon 01 / 66 17 50

SCHAFFNER

Impuls- Transformatoren



Grosse Auswahl von rund 30 Typen für jede Anwendung.

Vergossene Ausführung. Anschlüsse für gedruckte Schaltungen.

Hervorragende dynamische Spannungsfestigkeit garantiert Zuverlässigkeit unter extremsten Betriebsbedingungen.

Hochspannungstypen bis 6 kV/1 Min./50 Hz.

Spezialausführungen nach Kunden-Spezifikationen lieferbar.

Schweizerfabrikat; Normtypen ab Lager verfügbar.

Verlangen Sie eine ausführliche Dokumentation und Beratung durch unsere Spezialisten.

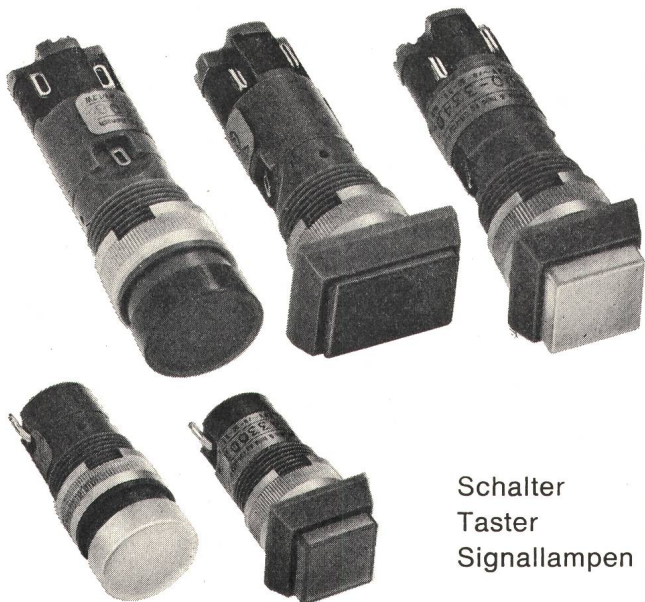
FABRIMEX

Fabrimex AG · Kirchenweg 5 · 8032 Zürich · Tel. 01/47 06 70



Elektrik

**Befehls- und Melde-Apparate-Programm,
Einbaudurchmesser 16 mm, 5 A, 250 V~,
Serie 4000**



Schalter
Taster
Signallampen

Anbaumöglichkeit von 1 bis 3 Kontaktelementen.

Ausbiegbare Doppellötanschlüsse. (Pat. ang.)

Sprungkontakte aus Hartsilber mit geringer
Prellung, vergoldet 5 μ



Pilzschalter und Taster

tschudin & heid ag
CH-4153 Reinach, Telefon 061/76 75 75

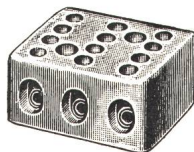
Motorenklemmen Serre-fil pour moteur

Porzellan - Porcelaine



Mit Sicherheitszeichen
Avec marque de sécurité

10 mm² 500 Volt



Nr. 2912 2pol.

Nr. 2913 3pol.

Verkauf durch Grossisten
En vente par les grossistes



JENNI + CO., 8152 Glattbrugg

Elektrotechnische Spezialartikel

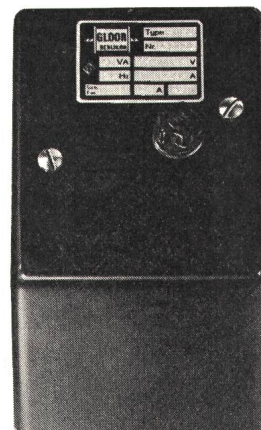
Tel. Büro: 01 / 93 50 57, Lager/Mag.: 01 / 810 62 22



Peter Gloor
Fabrik elektrischer Apparate
Baumackerstrasse 45, 8050 Zürich
Telefon 01 / 46 83 50

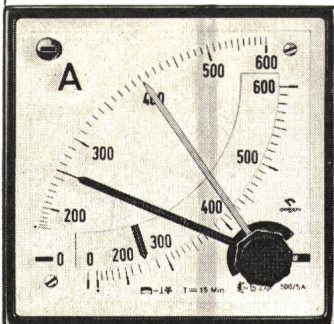
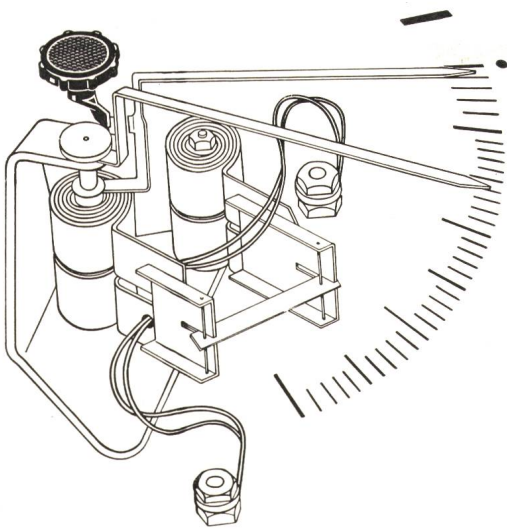


Gekapselte Klein- Transformatoren



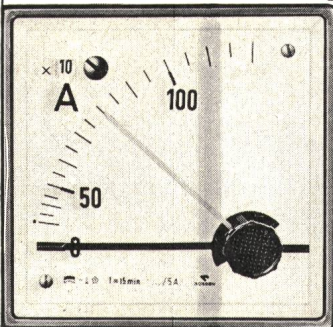
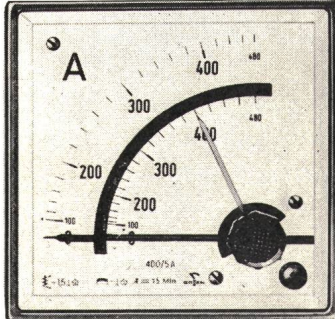
Bimetall-Strommesser

(Maximum-Strommesser)



Kombinierter Bimetall-Dreheisen-Strommesser
(96 × 96 mm)
Typ MAqs 1 S 5
nur 62 mm Einbautiefe
(mit Klemmen und Befestigung)

Kombinierter Dreheisen-Bimetall-Strommesser*
(96 × 96 mm)
Typ AMqs 1 S 5
(Typ AMqs 3 S 5
144 × 144 mm)



Bimetall-Strommesser
(96 × 96 mm)
Typ Mqs 1 S 5
mit einstellbarer
Konstanten-Anzeige
(eine Ausführung für mehrere
Wandler-Übersetzungen)

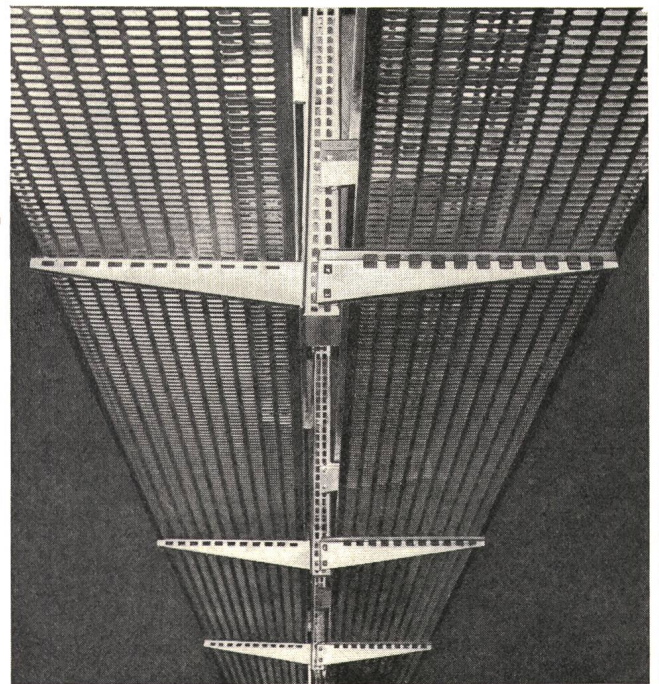
* auch einfache Bimetall-Strommesser Typ Mqs in den Größen
72 × 72, 96 × 96 und 144 × 144 mm

- Einstellzeit für Bimetall-Meßwerk: 15 oder 8 Min.
- roter Schleppzeiger zur Anzeige des Maximalauschlags
- Schutz-Stromwandler gegen große Überlastung als Zubehör

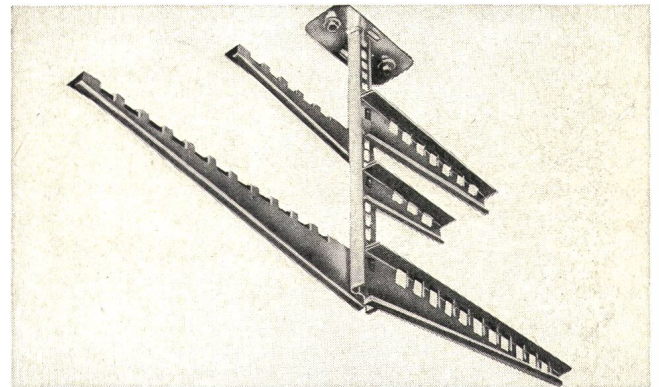


ULRICH MATTER AG. 5610 WOHLLEN

Elektr. Mess- und Regeltechnik
Telefon (057) 614 54 / 628 34



Das Paradestück am
HEER-Kabelkanal
ist die neue leichte Deckenstütze mit
der schraubenlosen Befestigung
der Konsolen



Dies bedeutet enorme Senkung der Montagezeiten. Den Ärger mit hinuntergefallenen Schrauben und Bolzen können Sie nun ändern überlassen.

HEER-Kabelkanäle sind ab Lager lieferbar in den Normbreiten 140, 210, 280, 350, 420 mm. Höhe der Seitenwände 65 und 100 mm. Fabrikationslänge 3 m. Kanäle-Höhe 65 mm in sendzimirverzinkter und feuerverzinkter Ausführung; Höhe 100 mm und alle Zubehörteile feuerverzinkt.

Es sind keine Spezialwerkzeuge notwendig, Montage kann durch angeleitetes Personal ausgeführt werden.

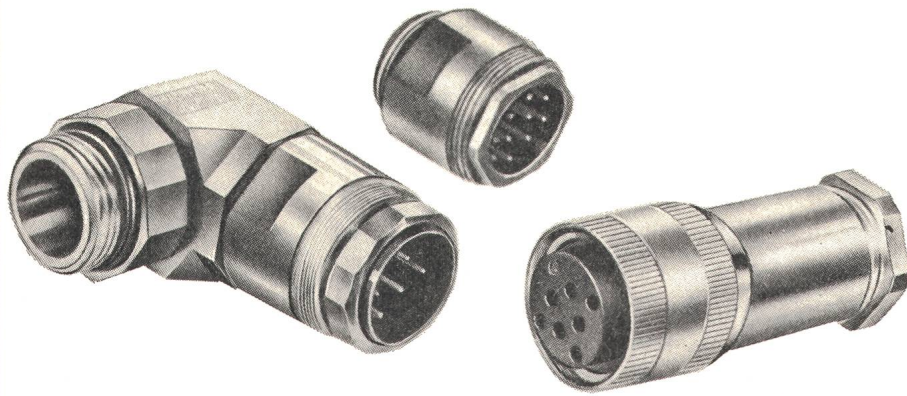
100 Jahre
— Erfahrung
— Leistung
— Qualität



HEER
OLTEN

H. Heer & Co. 4600 Olten **062 / 21.16.33**

Pl. 16



Öl- und druckwasserdichte Geräte-Steckverbindungen

Kupplungen mit Buchsen- oder Stiftstecker für Panzergewindeanschluss

– Schutzart P 55 – IP 67
4-, 7-, 8-, 12- und 19polig

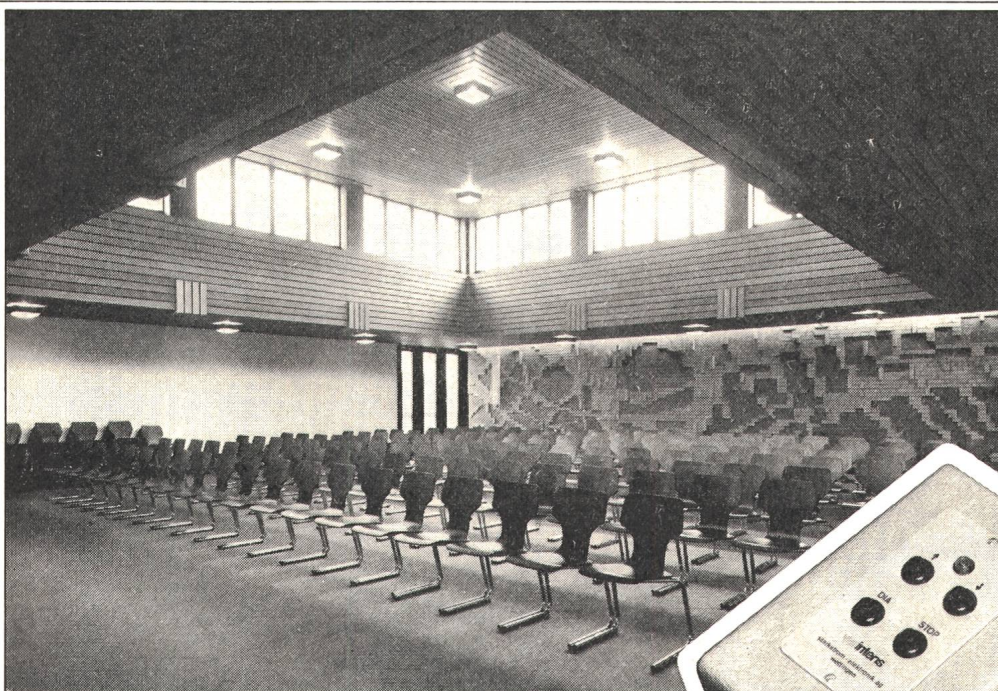
Die Solidität erlaubt den Einsatz unter allerhärtesten Betriebsbedingungen,

Winkelstücke

für Installationszwecke, druckwasserdicht.

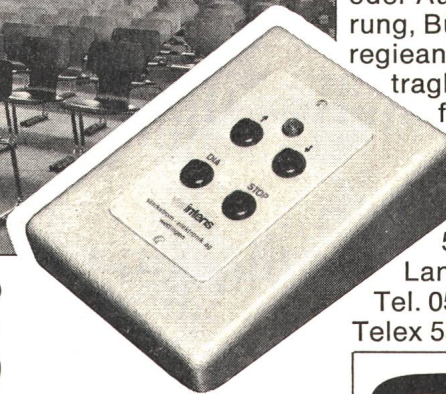
MEGATECHNIC JUCHLI + CO

Beckenhofstrasse 70, 8006 Zürich
Telefon 01 / 26 32 88



Lichtsteuerung Saalverdunklung Lichtregie

Das varintens®-System bietet Ihnen Geräte und Anlagen in jeder Grösse für die elektronische Lichtsteuerung: Saalverdunklungen mit Hand-, Drucktasten- oder Automatik-Steuerung, Bühnenlichtregieanlagen in mobiler, tragbarer oder ortsfester Ausführung.



starkstrom-
elektronik ag
5430 Wettingen

Landstrasse 129

Tel. 056-263951

Telex 55 435

varintens®

Dank der vollelektronischen normierten Modulbausteine vereinigt

das varintens®-System praxisbewährte Qualität mit optimaler Flexibilität: Jede individuelle

Lichtsteuerungsaufgabe lässt sich mit den serienmässigen Bausteinen lösen.

se

starkstrom elektronik

Holzschutz durch COBRA-Impfstichverfahren

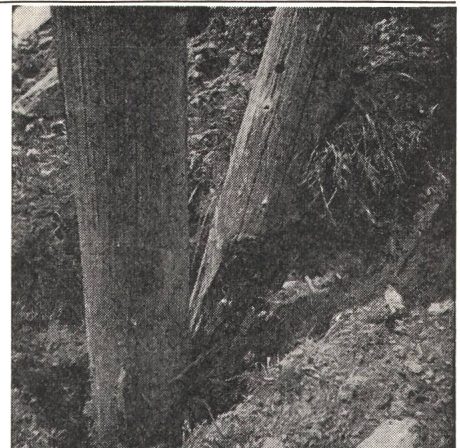
40jährige Erfahrung auf der ganzen Welt. Kontrolle und Nachimprägnierung von Freileitungen. Doppelstockschutz an neuen Masten. Durch die Verlängerung der Lebensdauer Ihrer Masten senken wir die jährlichen Amortisationskosten bis zu 50 %. Zugleich ersparen wir Ihnen eine Kontrolle Ihres Leitungsnetzes. Sie erhalten saubere Kontrollrapporte und eine einwandfreie Bestandesaufnahme Ihrer Freileitungen. Wir ersparen Ihnen Arbeitskräfte.

Verkauf neuer Lärchen- und Kiefernmasten

Osmotiert mit COBRA-Salzen und mit Doppelstockschutz versehen. Garantie. Verlangen Sie unseren Besuch oder Offerte.

IMPREGNA

Gotthelfstrasse 38, 8003 Zürich, Telefon 01/35 32 42



oder wollen Sie es so weit kommen lassen?

Gemeindewerke Zollikon

Gesucht

109

Zeichner(in)

zur Auftragung und Nachführung des Leitungskatasters und für allgemeine Zeichnerarbeiten (Trafostationen usw.)

Geboten wird: Pensionskasse, 5-Tage-Woche, Treueprämie nach 3 Dienstjahren, sehr gutes Arbeitsklima.

Offerten sind zu richten an: Gemeindewerke Zollikon, 8702 Zollikon, Tel. Auskunft: 01 / 65 50 00, intern 261.



Der Betrieb und der Weiterausbau unseres umfangreichen 380-, 220- und 50-kV-Übertragungsnetzes verlangt neben einer dauernden Überwachung der bestehenden Anlagen die Lösung der vielfältigsten technischen und wirtschaftlichen Probleme.

Wir suchen daher für unsere technischen Abteilungen in Baden

Elektroingenieure (Richtung Starkstrom)

für die Bearbeitung von Problemen im Zusammenhang mit dem Betrieb unserer Übertragungsanlagen in der Nordostschweiz sowie für die Ausarbeitung von Studien und generellen Projekten für den Weiterausbau unseres 380-, 220- und 50-kV-Übertragungsnetzes in Zusammenarbeit mit internen und externen Stellen. Zur Lösung dieser anspruchsvollen Aufgaben sind auch umfangreiche Lastfluss- und Kurzschlussrechnungen auf unserer EDV-Anlage durchzuführen. 114

Interessenten mit guter Auffassungsgabe und Freude an technischen Problemen wird Gelegenheit geboten, sich in einem kleinen Arbeitsteam in die Materie einzuarbeiten.

Anforderungen: Abgeschlossene Ausbildung als Elektroingenieur, einige Jahre Praxis. Bereitschaft für Zusammenarbeit in kleinerem Arbeitsteam.

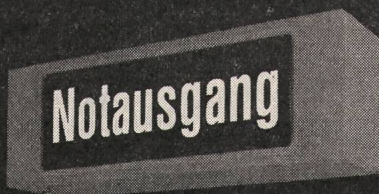
Wir bieten: Dauerstellen mit zeitgemässen Anstellungsbedingungen, Personalrestaurant.

Weitere unverbindliche Auskünfte über die vakanten Stellen erteilt Ihnen gerne Herr E. Nohl, Telefon 056 / 22 41 01, intern 305. Handschriftliche Bewerbungen mit Lebenslauf und den üblichen Beilagen erbitten wir an:

Nordostschweizerische Kraftwerke AG, Elektromechanische Abteilung, 5401 Baden

Notlichtelement

für den Einbau in alle Fluoreszenzleuchten



Notleuchten
in vielen
Ausführungen

COUPON

Senden Sie Prospektmaterial über Notbeleuchtung an:

Name: _____

Strasse: _____

Ort: _____



**ALUMAG
BELMAG
AG**

Vereinigte Beleuchtungs-
und Metallindustrien
Giesshübelstrasse 30 Postfach
8027 Zürich Tel. 01 33 22 33

Elektronikingenieur Prozessautomation

mit Erfahrung in Automatisierung oder Anlageprojektion in einer oder mehreren der folgenden Industriegruppen:

Eisen - Hütten - Stahl
Papier - Zellulose - Chemie
Zement - Beton

Aufgaben: Bearbeitung von Projekten für elektronische Wäge- und Dosieranlagen vom Verkauf bis und mit Inbetriebnahme.

Ausbildung: Gute theoretische Kenntnisse der modernen Digitaltechnik und praktische Erfahrungen in mindestens einer der oben erwähnten Industriegruppen, Fremdsprachenkenntnisse von Vorteil.

Wir sind anerkannt als technisch führend auf diesem Gebiet und bearbeiten weltweit Projekte. Auf Grund des raschen Zuwachses bieten sich gute Aufstiegschancen.

Wir stellen grosse Anforderungen an Arbeitsleistung und Persönlichkeit – bieten dafür überdurchschnittliche interessante und selbständige Arbeitsaufgaben und gute Anstellungsbedingungen in einem jungen, dynamischen Ingenieurteam.

Treten Sie unverbindlich in Kontakt mit Herrn Nordén oder Herrn Aström oder senden Sie die üblichen Unterlagen an 113

Norden Automation Systems AG
Lavaterstrasse 76, 8002 Zürich, Telefon 36 56 57

Infolge Wahl des bisherigen Stelleninhabers als Betriebsleiter in einem anderen Werk suchen wir einen 92

Elektroingenieur-Techniker HTL

Arbeitsgebiet:

Projektierung, Bau und Betrieb von Verteilanlagen für Elektrizität, Gas und Wasser.

Erfahrung auf den beiden letzteren Gebieten nicht unbedingt erforderlich, da Gelegenheit zur Einarbeitung geboten. Dem neuen Mitarbeiter soll die Stellvertretung des Betriebsleiters übertragen werden können. Unser Betrieb zählt 50 Mitarbeiter und ist modern eingerichtet. OFA 67.483.022

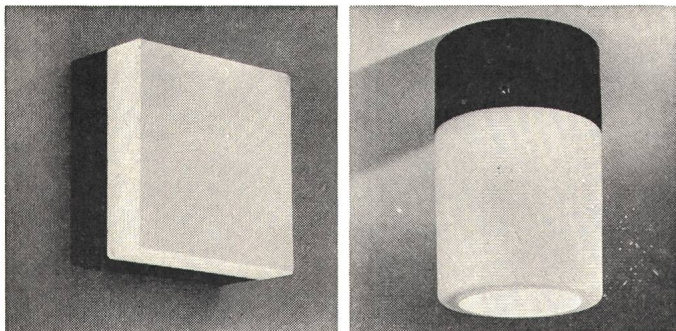
Wir bieten:

Interessante, abwechslungsreiche und weitgehend selbständige Arbeit sowie zeitgemässe Anstellungsbedingungen.

Bewerbungen mit den üblichen Unterlagen sind zu richten an

Gemeindewerke Horgen

Elektrizitätswerk, Gas- und Wasserversorgung
Bahnhofstrasse 10, 8810 Horgen, Tel. 01 / 725 22 22



Neuheit:
Trimline-Programm
Vollkunststoffleuchten
Schlagfest
Staubdicht
Säurebeständig

B | A | G T | U | R | G | I



COUPON

Ich wünsche Prospektmaterial über Trimline-Leuchten

Name (Blockschrift): _____

Adresse: _____

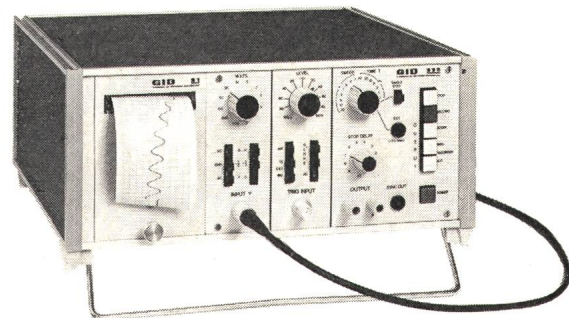
Telefon: _____

Einsenden an: BAG Turgi, CH-5300 Turgi/Schweiz

Güttinger-Information



Neuer Transientenschreiber



- Registrieren von einmaligen schnellen Vorgängen
- Bietet mehr als das Speicheroszilloskop
- Aufzeichnen von Vorgängen vor oder nach einem Ereignis
- Frequenzbereich 0...500 kHz
- Automatisches Überwachen von Störungen (Transienten) in elektrischen, elektronischen oder mechanischen Systemen
- Aufzeichnen der gespeicherten Information zu beliebiger Zeit und beliebig oft auf Oszilloskop oder Schreiber

Bitte verlangen Sie Unterlagen und Demonstration



Kontron Electronic AG

Bernerstr. 169, 8048 Zürich, Tel. 01 62 82 82

Industrielle Betriebe Interlaken

Unsere Unternehmung umfasst die Elektrizitäts-, Gas- und Wasserversorgung der Region Interlaken mit eigenen Produktionsanlagen, Installationsabteilungen und Zählerprüfamt. Als Chef unserer Abteilung Elektrizitätswerk suchen wir gut ausgewiesenen, initiativen

106

Elektroingenieur-Techniker HTL

Aufgabenbereich: Projektierung, Bau und Unterhalt von elektrischen Hoch- und Niederspannungsanlagen. Behandlung von allgemeinen Betriebsfragen.

Anforderungen: Abgeschlossene Ausbildung an höherer technischer Lehranstalt, Fachrichtung Starkstrom. Erfahrung und Praxis in Elektrizitätswerkbetrieb, Hausinstallationsfach oder Industrie.

Wir bieten: Interessante, entwicklungsfähige Position, vielseitigen Aufgabenbereich, gute Besoldungs- und Anstellungsverhältnisse, Fünftagewoche, Pensionskasse.

Anmeldung: Interessenten sind gebeten, ihre Bewerbung mit den üblichen Unterlagen unter Angabe der Gehaltsansprüche zu richten an

Direktion der Industriellen Betriebe Interlaken,
Telefon 036 / 22 22 12.



Wir suchen einen

108

Elektro-Zeichner

für die Bearbeitung von elektrischen Steuerungen sowie Mess- und Meldeanlagen in Kraftwerken und Unterwerken.

Wir bieten:

- interessante Arbeit in kleinem Arbeitsteam
- zeitgemässes, der Ausbildung und bisherigen Tätigkeit entsprechendes Gehalt, 13. Monatslohn
- gute Sozialleistungen
- Personalrestaurant

Interessenten mit abgeschlossener Zeichnerlehre senden ihre Unterlagen an:

Nordostschweizerische Kraftwerke AG

Elektromechanische Abteilung
Tel. Auskunft (056) 22 41 01, int. 352
5401 Baden

104

Vom Beruf zum Erfolg:

Interessiert Sie als

Ingenieur-Techniker HTL

(Starkstrom)

die Versorgung der Stadt Zürich mit elektrischer Energie?
Haben Sie Freude an beweglicher, dynamischer Teamarbeit?
Dann passen Sie zu uns.

Wir bieten Ihnen: eine abwechslungsreiche Tätigkeit als Netztechniker und Bauführer in unserer Abteilung, die für den Bau, Betrieb und Unterhalt von Kabelanlagen, Transformatoren- und Schaltstationen sowie Freileitungen verantwortlich ist; einen fortschrittlich geführten, technisch bestens eingerichteten Betrieb und Chancen zum Vorwärtkommen.

Ihr Erfolg im Beruf beginnt mit einem Anruf bei uns:
Tel. 01 23 17 00.

Oder schreiben Sie uns: Elektrizitätswerk der Stadt Zürich, Personaldienst, Postfach, 8023 Zürich 1.



Ihr Elektrizitätswerk



AUTOPHON

Dass unsere Produkte so gut sind, dazu trägt auch die Qualitätskontrolle das ihrige bei
Für diese Abteilung suchen wir einen

107

FEAM Radioelektriker oder Elektromechaniker

oder jemanden mit Erfahrung in einem verwandten Beruf.

Ihr Arbeitsgebiet umfasst:

- elektrische und mechanische Abnahme und Typenprüfungen an Stichproben unserer Produkte durchführen
 - die Prüfberichte auswerten
 - besondere Qualitätsuntersuchungen erledigen
 - bei der Ausarbeitung von neuen Methoden der Qualitätssicherung mithelfen
- P 37-204

Unsere Anforderungen:

- Zuverlässigkeit
- gute Beobachtungsgabe
- Kontaktfähigkeit

Erwünscht, aber nicht Bedingung sind ferner Kenntnisse der Messtechnik oder Erfahrung als Güteprüfer mit Kenntnissen der statistischen Qualitätskontrolle. Rufen Sie uns einmal an (intern 287). Wir werden Sie gerne näher orientieren.

Autophon gehört zu den Grossen der Nachrichtentechnik in der Schweiz.

Autophon AG, 4500 Solothurn, Telefon 065 / 2 61 21

Die **Elektro-Abteilung** unserer Werke benötigt einen
91

Elektroingenieur

Bewerbern mit einem abgeschlossenen Studium, die eine vielseitige und interessante Tätigkeit suchen, bietet sich Gelegenheit, in vielen Richtungen der Elektrotechnik tätig zu sein. Es handelt sich um Büro- und Betriebsarbeiten.

Praktische Erfahrung auf den Gebieten Antriebe, Ofenbau und Regelungstechnik ist erwünscht. Gelegenheit zur Einarbeitung wird geboten. P 29-12502

Interessenten, die mit uns in Kontakt treten wollen, senden ihre Bewerbungsschreiben an Chiffre 29-2707 der Publicitas AG, 5000 Aarau.

Weiterkommen

... kann ein jüngerer Techniker (Idealalter 28-35 Jahre), wenn er die Gelegenheit wahrnimmt, sich in ein interessantes Gebiet des Verkaufs technisch anspruchsvoller Bauteile für die Grossindustrie und die Elektrizitätswerke einzuarbeiten. Für den Bereich

Hochspannung

sucht unser Kunde, ein bedeutendes Import- und Grosshandelsunternehmen für Elektro-Industrie-Bedarf nordwestlich von Zürich, deshalb einen tüchtigen

Ingenieur Techniker HTL

Sie sollten Schweizer Bürger sein und möglichst Kenntnisse auf den Sektoren Hochspannungsanlagen und Geräte/Leitungsbau/Kabel mitbringen. In Ihrem Bereich werden Sie für den Ein- und Verkauf verantwortlich sein. Dass auch Kontaktfreude, Organisationstalent und Teamgeist zu Ihren Stärken gehören müssen, versteht sich.

Entwicklungsmöglichkeiten stehen offen! Und eine gute Honorierung und grosszügige Sozialleistungen erwarten Sie. Fahrbewilligung A ist Bedingung.

Wir denken, dass Sie bei aller Diskretion gerne Näheres erfahren. Rufen Sie uns doch bitte an.

Einsatz AG **E** 01 36 55 32

Personalberatung
Stockerstrasse 44, 8039 Zürich
Niederlassungen
in Zürich-Oerlikon und Basel

P.O.

Internationale Kader-Selektion im
Auftrag namhafter Unternehmen

Industrielle Anwendung der Starkstrom- und Mittelfrequenztechnik

In unserer Abteilung Verkauf und Engineering Elektro-Wärmeanlagen werden elektrische Anlagen für die Speisung von Lichtbogen- und Induktionsofenschmelzanlagen sowie diverse industrielle Erwärmungsanlagen geplant und die Lieferung aller Anlagenausrüstungen überwacht. 110

Für die technische Realisation von Grossprojekten in aller Welt möchten wir einem fähigen

Elektroingenieur HTL

Fachrichtung Starkstrom

weitreichende und vielseitige Aufgaben übertragen.

OFA 52.040.007

Weitreichend: Kundenberatung und Projektbearbeitung bis zur Inbetriebnahme.

Vielseitig: Projektierung kompletter Speiseanlagen; umfassend Transformatoren, Kondensatorbatterien, statische MF-Umrichter, Schaltanlagen, Steuer- und Überwachungseinrichtungen usw. Bearbeitung von Kundenproblemen auf dem Giesserei- und Wärmebehandlungsgebiet.

Was wir von Ihnen erwarten: Abgeschlossenes Studium und einige Zeit Praxis. Bereitschaft zu selbständiger und verantwortungsvoller Tätigkeit.

Unser Angebot: Gründliche Einarbeitung in das Fachgebiet, selbständige Tätigkeit in kleinem Team mit klar umrissenem Verantwortungsbereich, gelegentliche Kundenbesuche.

Arbeitsort: Dättwil bei Baden. Verkehrstechnisch günstig gelegen: Nähe Autobahnzufahrt N 1, eigener Zubringerdienst aus dem Raum Baden. Parkplätze vorhanden.

Für ein erstes Kontaktgespräch wenden Sie sich bitte an Herrn Mahnig, Telefon 056 / 75 56 13. Oder schreiben Sie ihm kurz unter Kennziffer 26/21/70 an Personaleinstellung 1.

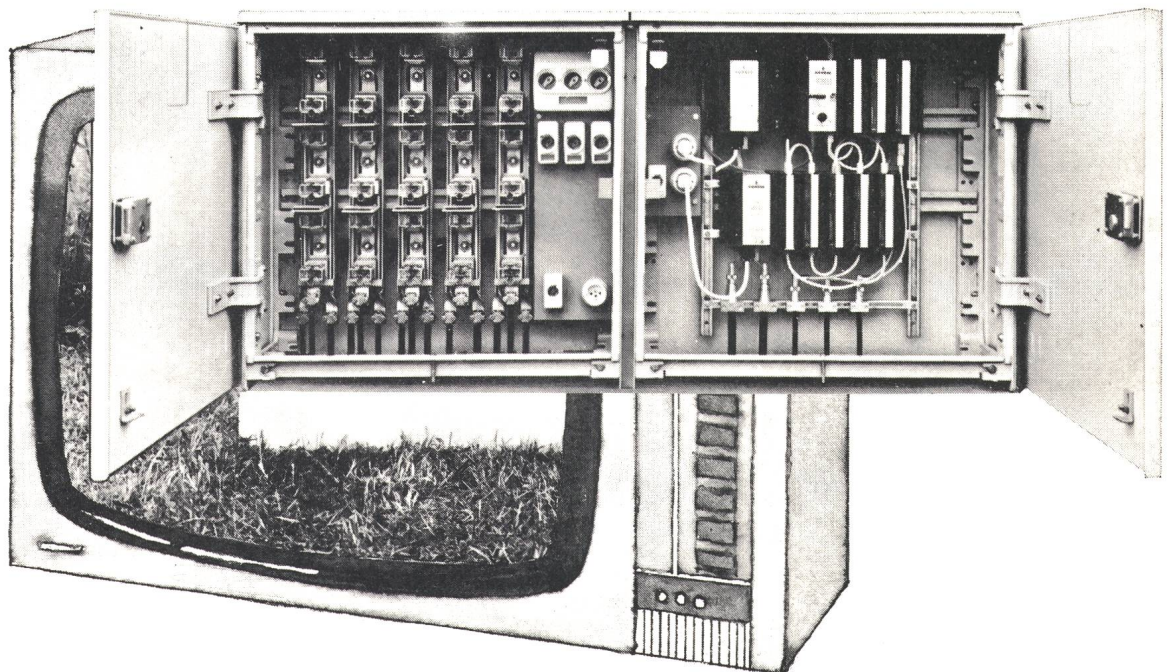
BBC
BROWN BOVERI

BBC Aktiengesellschaft Brown, Boveri & Cie., 5401 Baden

ENERGIETECHNIK

TV mit PEYER

NS-Verteilkabinen aus Polyester mit separatem
Teil für TV-Gemeinschaftsantennen



- korrosionsfest
- vollisoliert
- geringes Gewicht
- einfachste Montage
- geringe Abmessungen
- modernes Design

PEYER-TV-Kabinen können durch Kuppelrahmen wahlweise zusammengekuppelt und durch eine Trennwand unterteilt werden.

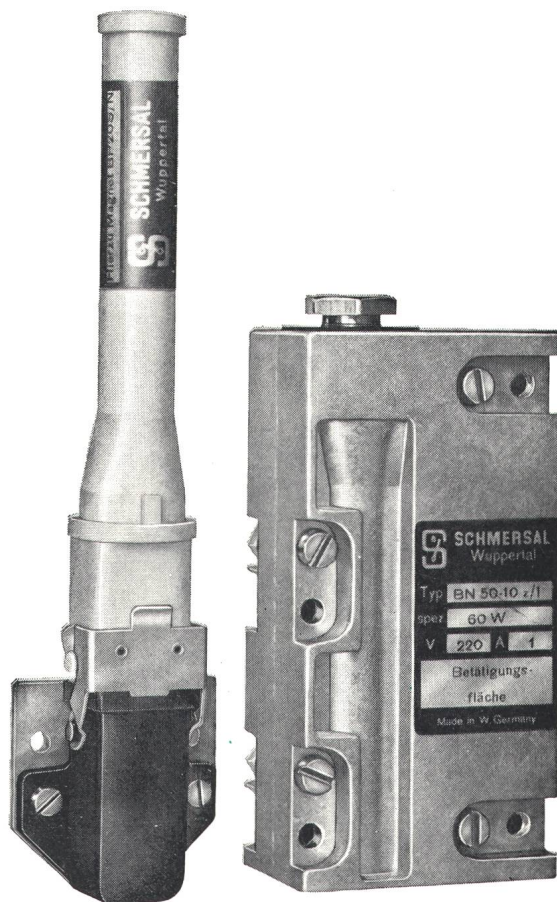
In sechs Normgrößen: Breite 290, 370, 460, 590, 790, 1120 mm

**Grösste Kombinationsmöglichkeiten
für alle Einbauvarianten**

PEYER

SIEGFRIED PEYER AG 8832 WOLLERAU
Telefon 01 76 46 46 Telex: 75570 peyer ch

Berührungslose Magnet-Endschalter



Berührungslose Magnet-Endschalter

Hohe Schalthäufigkeit und äusserst unempfindlich gegen Stösse und Vibrationen. Wasserdichte und Ex-geschützte Ausführungen. Sehr günstige Preise.

Reihe B40

Stabförmige Ausführung in schlagfestem Gehäuse mit eingegossenem Kabel oder Steckvorrichtung. Betätigung durch gesinterten Permanentmagneten aus verschiedenen Richtungen bis 60 mm Abstand.

Reihe B50

Blockförmige Ausführung in Al-Druckgussgehäuse. Betätigung durch Vorbeiführen einer Eisenfahne in Längsrichtung, quer dazu und auf Annäherung.

K. A. Schmersal & Co. Wuppertal

baut Tausende verschiedener Endschalter, vom kleinen Mikroschalter bis zum gussgekapselten Endschalter für 60 A. Das reichhaltige Programm umfasst auch berührungslose Magnetschalter, Schaltgeräte für den Aufzugsbau sowie Ex-Schalter und Programmschaltwerke. Mit SEV-Qualitätszeichen.

TRACO ZURICH

TRACO TRADING COMPANY LIMITED
JENATSCHSTR. 1 8002 ZURICH TEL. 051 360711