

Objekttyp: **TableOfContent**

Zeitschrift: **Bulletin des Schweizerischen Elektrotechnischen Vereins, des Verbandes Schweizerischer Elektrizitätsunternehmen = Bulletin de l'Association Suisse des Electriciens, de l'Association des Entreprises électriques suisses**

Band (Jahr): **68 (1977)**

Heft 4

PDF erstellt am: **08.08.2024**

Nutzungsbedingungen

Die ETH-Bibliothek ist Anbieterin der digitalisierten Zeitschriften. Sie besitzt keine Urheberrechte an den Inhalten der Zeitschriften. Die Rechte liegen in der Regel bei den Herausgebern.

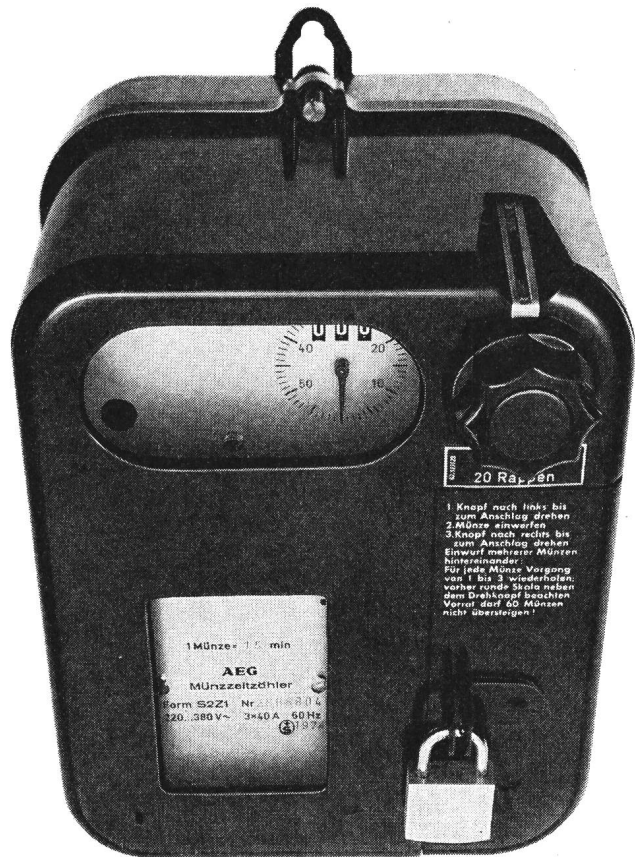
Die auf der Plattform e-periodica veröffentlichten Dokumente stehen für nicht-kommerzielle Zwecke in Lehre und Forschung sowie für die private Nutzung frei zur Verfügung. Einzelne Dateien oder Ausdrucke aus diesem Angebot können zusammen mit diesen Nutzungsbedingungen und den korrekten Herkunftsbezeichnungen weitergegeben werden.

Das Veröffentlichen von Bildern in Print- und Online-Publikationen ist nur mit vorheriger Genehmigung der Rechteinhaber erlaubt. Die systematische Speicherung von Teilen des elektronischen Angebots auf anderen Servern bedarf ebenfalls des schriftlichen Einverständnisses der Rechteinhaber.

Haftungsausschluss

Alle Angaben erfolgen ohne Gewähr für Vollständigkeit oder Richtigkeit. Es wird keine Haftung übernommen für Schäden durch die Verwendung von Informationen aus diesem Online-Angebot oder durch das Fehlen von Informationen. Dies gilt auch für Inhalte Dritter, die über dieses Angebot zugänglich sind.

AEG Münzschaltautomat- massgeschneiderte Technik zu massvollem Preis.



AEG-Münzschaltautomat. Nach Mass.

AEG-Münzschalt-automaten gibt es nach Mass. In elf Laufzeiten zwischen 8 und 80 Minuten. Für Zäuner, Zwanzger und Füzger. Oder Fränkler, Zweifränkler und Wertmarken.

AEG-Münzschalt-automaten lassen sich problemlos montieren und ermöglichen einfaches Einziehen fälliger Kosten, z. B. in Waschküchen, Duschanlagen, Kegelbahnen und Saunas.

Fr. 354.-

ELEKTRON AG

Generalvertretung AEG-TELEFUNKEN
8804 Au ZH, Telefon 0175 1722

Westschweiz: Prodélec SA, 1099 Les Cullayes, Téléphone 021 93 20 86

Inhaltsverzeichnis Table des matières

Elektrotechnik – Electrotechnique

La Pompe à Chaleur Modulaire:	
sa Place dans les Systèmes de Chauffage des Locaux	173
Avant-propos	173
Introduction. Par L. Borel et J.-J. Morf	174
Les Pompes à Chaleur Modulaires. Par M. Aguet	175
L'utilisation de la Pompe à Chaleur Air-Air pour le Chauffage de Locaux d'Habitation en France. Par R. Fontana	177
Une Pompe à Chaleur Air-Eau. Par R. Clément	181
Die Anwendung der Wärmepumpe zur Heizung von Wohnbauten mit Wärmeentnahme aus dem Erdreich. Von O. Schär	182
Raumheizung mit Wärmepumpe und Wärmespeicher. Von H. Ledermann	185
Comparaison entre Chauffage Direct et Chauffage par Pompe à Chaleur. Par O. Bovay	187
Conclusion: Espoirs et Limites de la Pompe à Chaleur Modulaire sur le Plan Suisse	189

Mehrjährige Erfahrungen mit On-line-Lastflussberechnungen in einem Teil des Schweizer Hochspannungs-Verbundnetzes.	
Von H. Asal	191

Le Calcul des Paramètres de Sensitivité d'un Réseau de Transport d'Énergie Électrique.	
Par H. B. Püttgen	196

Gedanken zur heutigen Situation im Schaltanlagenbau aus der Sicht der Ingenieurunternehmung.	
Von J. Baumann	200

Selektiver Schutz in Gleichstromversorgungen.	
Von E. W. Aslaksen	204

Sitzung des SC 34B der CEI in Zürich	206
Edward Weston	190

Literatur – Bibliographie	203
----------------------------------	-----

Briefe an die Redaktion – Lettres à la rédaction	206
---	-----

Technische Mitteilungen – Communications de nature technique	208
---	-----

Technische Neuerungen – Nouveautés techniques	209
--	-----

Mitteilungen – Communications	
--------------------------------------	--

Persönliches und Firmen – Personnes et firmes	212
---	-----

Kurzberichte – Nouvelles brèves	212
---------------------------------	-----

Verschiedenes – Divers	213
------------------------	-----

Prüfzeichen und Prüfberichte des SEV	
---	--

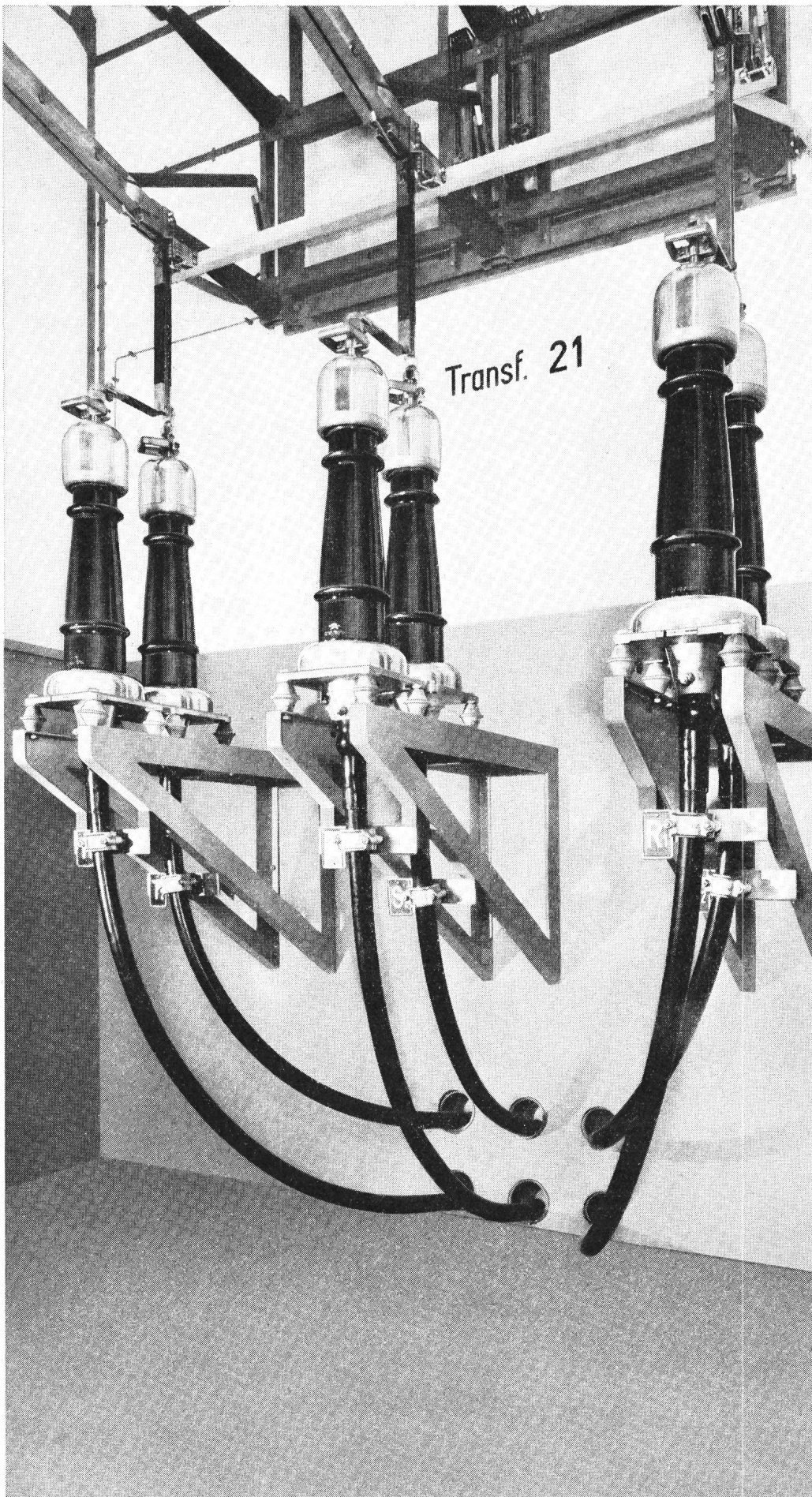
Estampilles d'essai et procès-verbaux d'essais de l'ASE	211
--	-----

Veranstaltungen – Manifestations	213
---	-----

Technische Hochschulen – Ecoles polytechniques	214
--	-----

Veranstaltungskalender – Calendrier des manifestations	215
---	-----

Bull. SEV/VSE	68. Jahrgang	Nr. 4	Zürich, 19.2.1977	S. 173...216
Bull. ASE/UCS	68 ^e année	N ^o 4	Zurich, 19.2.1977	p. 173...216



60 kV Einleiter-Öl-kabel 1x800 mm² mit Innenraum-Kabelendverschlüssen als Verbindungsleitung zwischen Schaltanlage und Transformator in einem Unterwerk 220/60 kV



Kabelwerke Brugg AG, 5200 Brugg

Kabel

Verbinden ist viel, Sicherheit ist alles

Kabelaufbau

Die individuelle Basis für gezielte Leistung

Kabelzubehör

Wir führen das komplette Programm

Know-how

Gewusst wie – eine elementare Dienstleistung

Kombination

Neue Lösungen durch kombinierte Erfahrungen

Kommerz

Gute Lösungen sind immer wirtschaftlich

Kommunikation

Unerlässliches Instrument im modernen Alltag

Kompetenz

Wir haben sie in 80 Jahren Praxis erworben

Konstante

Hängt kausal von den Werkstoffeigenschaften

Konstruktion

Bessere Konstruktionen sind auch langlebiger

Konsum

Kabel müssen transportieren, was gefordert wird

Kontakt

Gesicherte Verbindungen sind lebensnotwendig

Konzentration

Nur wer sich beschränkt, kann sich spezialisieren

Konzept

Hinter jedem Kabeltyp steht ein typisches Konzept

Koordination

Können heißt Theorie und Praxis koordinieren

Kupfer

Auch in Zukunft ein hochwertiges Kabelmaterial

Kurzschluss

Kurzschlussströme müssen beherrscht werden

Elektrische Kabel · Drahtseile
FLEXWELL-Fernheizleitungen