

Objektyp: **Advertising**

Zeitschrift: **Bulletin des Schweizerischen Elektrotechnischen Vereins, des Verbandes Schweizerischer Elektrizitätsunternehmen = Bulletin de l'Association Suisse des Electriciens, de l'Association des Entreprises électriques suisses**

Band (Jahr): **68 (1977)**

Heft 12

PDF erstellt am: **08.08.2024**

### **Nutzungsbedingungen**

Die ETH-Bibliothek ist Anbieterin der digitalisierten Zeitschriften. Sie besitzt keine Urheberrechte an den Inhalten der Zeitschriften. Die Rechte liegen in der Regel bei den Herausgebern.

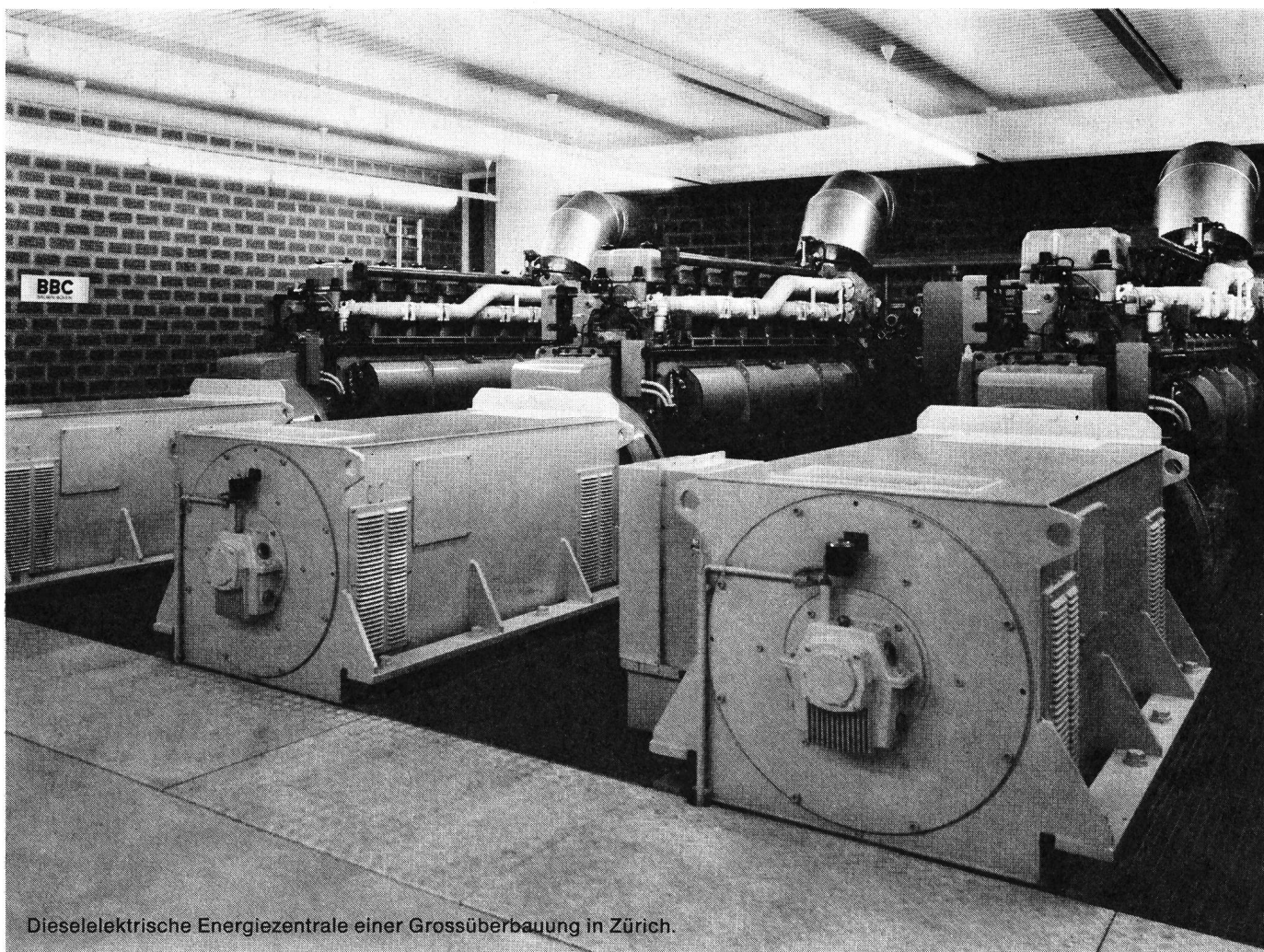
Die auf der Plattform e-periodica veröffentlichten Dokumente stehen für nicht-kommerzielle Zwecke in Lehre und Forschung sowie für die private Nutzung frei zur Verfügung. Einzelne Dateien oder Ausdrucke aus diesem Angebot können zusammen mit diesen Nutzungsbedingungen und den korrekten Herkunftsbezeichnungen weitergegeben werden.

Das Veröffentlichen von Bildern in Print- und Online-Publikationen ist nur mit vorheriger Genehmigung der Rechteinhaber erlaubt. Die systematische Speicherung von Teilen des elektronischen Angebots auf anderen Servern bedarf ebenfalls des schriftlichen Einverständnisses der Rechteinhaber.

### **Haftungsausschluss**

Alle Angaben erfolgen ohne Gewähr für Vollständigkeit oder Richtigkeit. Es wird keine Haftung übernommen für Schäden durch die Verwendung von Informationen aus diesem Online-Angebot oder durch das Fehlen von Informationen. Dies gilt auch für Inhalte Dritter, die über dieses Angebot zugänglich sind.

# Bei Netzausfall...



Dieselelektrische Energiezentrale einer Grossüberbauung in Zürich.

## Brown Boveri Notstromanlagen.

### **Lebenswichtig**

bei Stromausfällen in Spitälern und Kliniken

### **Ausschlaggebend**

für die Dauerverspeisung von Daten in grossen EDV-Anlagen

### **Entscheidend**

für die sichere Stromversorgung des automatischen Telegrammvermittlungszentrums

### **Unerlässlich**

für die Sicherstellung des Bahnbetriebes in Rangierbahnhöfen

### **Tabelec:**

Beratung, Verkauf, Fabrikation, Montage, Inbetriebsetzung und Service von Notstromanlagen in der ganzen Schweiz.

**BBC**  
BROWN BOVERI

Verkaufsorganisation Schweiz / Zweigbüros in:  
5401 Baden, Bahnhofstrasse 7, Tel. 056 / 22 71 77  
4010 Basel, Dufourstrasse 11, Tel. 061 / 22 14 60  
3001 Bern, Gartenstrasse 7, Tel. 031 / 25 39 22  
1007 Lausanne, 10, chemin de la Colline, Tél. 021 / 25 75 25  
8050 Zürich, Schaffhauserstrasse 418, Tel. 01 / 48 52 70

# Zum Notstromprogramm von Bosch gehört die Projektierungshilfe von Bosch.

## Der Verkaufserfolg ist Ihnen sicher.

Wenn es um den Verkauf von Stromerzeugern, Notstromanlagen und Notleuchten geht, ist Beratung und Projektierungshilfe ebenso wichtig wie eine möglichst grosse Auswahl hochwertiger Geräte und Komponenten. Das gilt vor allem für jene öffentlichen und privaten Projekte, deren Grösse Ihnen einen überdurchschnittlichen Umsatz verspricht.

Bosch hilft Ihnen, diesen Umsatz durch eine Beratungsabteilung mit kompetenten Fachleuten zu sichern. Sie steht Ihnen und Ihren Kunden auf Wunsch jederzeit in Detailfragen oder vollumfänglich zur Verfügung. Vom Erstellen der Berechnungsgrundlagen, bei der Typenwahl bis zur Ausarbeitung von Gesamtprojekten.

Darüber hinaus sind Sie mit dem Notstromprogramm von Bosch immer sicher, für jedes Objekt auch die angemessene Lösung empfehlen zu können: Stromerzeuger vom portablen 650 Watt-Gerät bis zur Notstromanlage von 75 kVA.

Handleuchten, Notleuchten, Scheinwerfer und Rundumkennleuchten, die nicht nur im Notfall gute Dienste leisten.

Lassen Sie die Projektierungshilfe von Bosch zu einer Erfolgshilfe für Ihr Geschäft werden. Sprechen Sie über Ihre Projekte und Bedürfnisse mit dem Bosch-Fachmann.

- Bitte senden Sie uns Ihre ausführlichen Unterlagen über das Bosch-Notstromprogramm.
- Rufen Sie uns an, damit wir einen Ihrer Projektierungs-Fachleute zu einer unverbindlichen Besprechung einladen können.

Firma: \_\_\_\_\_

Sachbearbeiter: \_\_\_\_\_

Strasse: \_\_\_\_\_

PLZ, Ort: \_\_\_\_\_

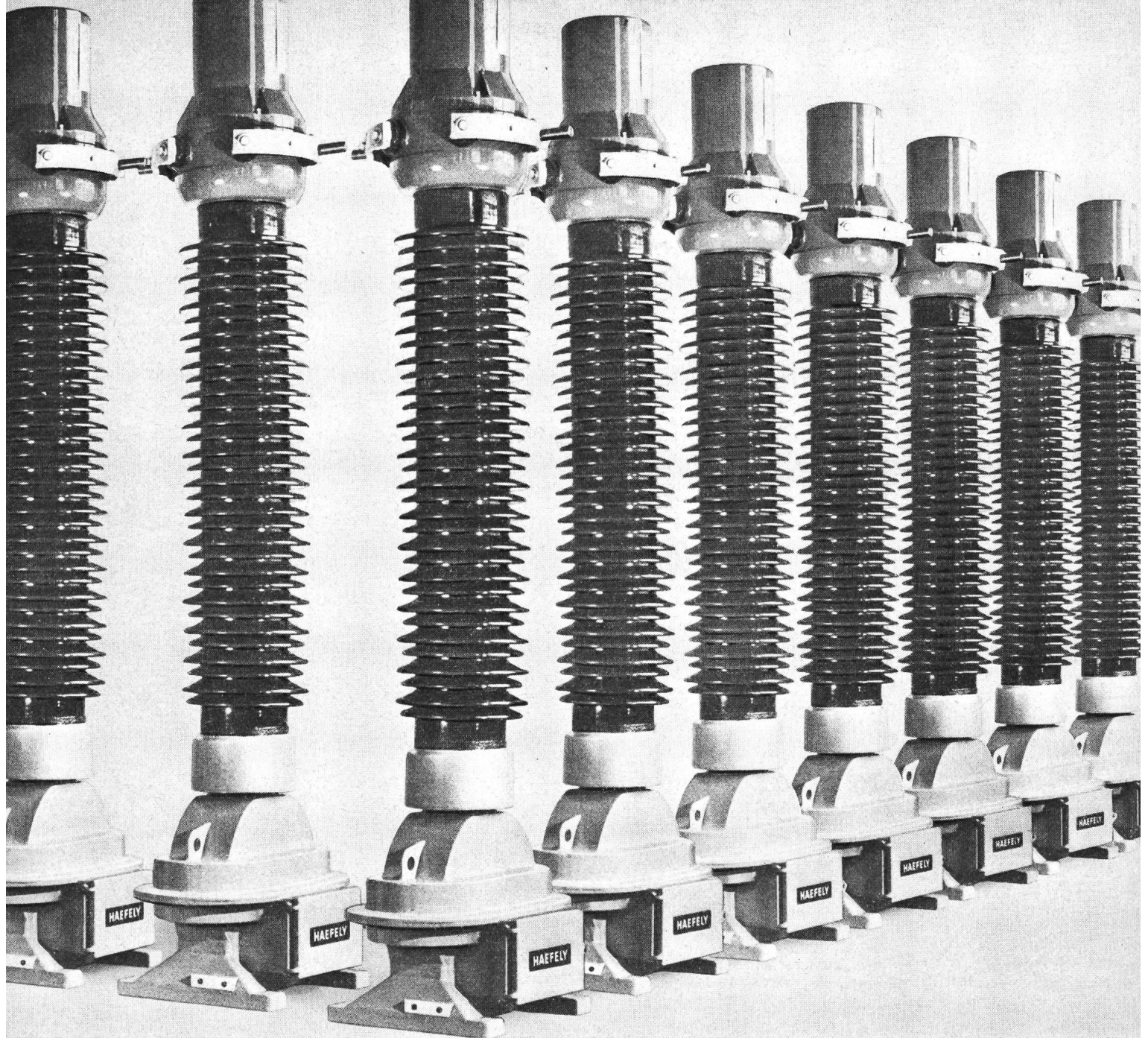
Tel.-Nr. \_\_\_\_\_

(Coupon bitte einsenden an: Robert Bosch AG,  
Verkauf Eisemann, Althardstrasse 257,  
8105 Regensburg, Tel. 01 840 61 67)

SEV

*Strom von  
Bosch macht  
unabhängig.*

**BOSCH**  
Qualität aus gutem Hause.



Stromwandler. Mehr als 50 Jahre sind es her, seit Haefely die ersten zehn Hochspannungs-Stromwandler an NOK lieferte. Mehr als 50 Jahre Erfahrung, Auseinandersetzung mit den Problemen der Praxis.

Und nun können wir eine neue Generation Haefely-Stromwandler vorstellen. Hier die auffallendsten Merkmale:

- Topfbauweise; geringe Abmessungen, kleinstes Ölvolumen, niedriges Gewicht
- korrosionsfreie Materialien
- gleichmässige Beanspruchung der bewährten Öl-Papier-Isolation
- hermetischer Abschluss durch positiven Metallfaltenbalg; praktisch frei von

# Stromwandler

## Aus der neuen Haefely-Wandlergeneration

Druck ■ ohne Wartung ■ Schutz- und Messkerne entsprechen den heutigen Forderungen der Schutz- und Messtechnik ■ Erfüllung der Normen von SEV, VDE, ANSI und BS; entspricht den IEC-Empfehlungen.

Für diese neue Wandlergeneration haben wir einiges getan. Wir haben neue Werk-

anlagen eingerichtet und können nach modernsten Methoden fabrizieren und prüfen. Wir können Ihnen das bieten, was Sie von einem erfahrenen Wandlerlieferanten erwarten: Qualität-Betriebs-sicherheit-Wirtschaftlichkeit.

Es lohnt sich, mit uns über die neuen Stromwandler zu sprechen.

**Emil Haefely & Cie. AG Basel**

CH-4028 Basel  
Schweiz Suisse Switzerland  
Telefon 061/41 18 17  
Telex 62469 ehb ch

# HAEFELY



# Eltako Relais und Schrittschalter

10A, 250V, sind als Installationsfernschalter und Industrieschaltgeräte bestens geeignet. Grosse Schaltleistung bei kleiner Steuerleistung, lageunabhängige Funktion, kleine Abmessungen (für Einbau in UP-Dose Gr.I) sind einige ihrer besonderen Merkmale. Steuerspannungen 8,24 und 220V~ sind ab Lager lieferbar. Verlangen Sie unsere ausführliche Dokumentation.

Camille Bauer Aktiengesellschaft, 4002 Basel  
Elektrotechnische Artikel en gros

**camille  
bauer**

Geschäftsstellen in  
Bern, Genève, Lugano, Neuchâtel, Zürich

# CELLPACK

Partner für Kunststoffe

Isolierstoffe für die elektrische Energieverteilung

Als Fabrikant von Kabelarmaturen löst CELLPACK alle Spleissprobleme im Niederspannungs- und Schwachstrombereich mit dem jeweils entsprechenden System und einem umfassenden Zubehör-Programm.



CELLPACK AG, Abt. Elektroprodukte, CH-5610 Wohlen, Tel. 057/6 22 44, Telex 52699

Besuchen Sie uns an der INELTEC, Halle 5, Stand 233

# Alle heute bekannten Isolationsprobleme der Hochspannungstechnik (auch über 1000 kV) werden weltweit mit **Weidmann Transformerboard** gelöst.

Weidmann besteht seit einem Jahrhundert. Und seit einem Jahrhundert stellt Weidmann hochwertiges Isolationsmaterial für die Elektro-Industrie her.

Spitzen-Resultat dieser langen Entwicklung ist das Isolationsmaterial Transformerboard. Es genießt in der ganzen Welt einen ganz hervorragenden Ruf. Dank seiner unvergleichlichen Qualität.

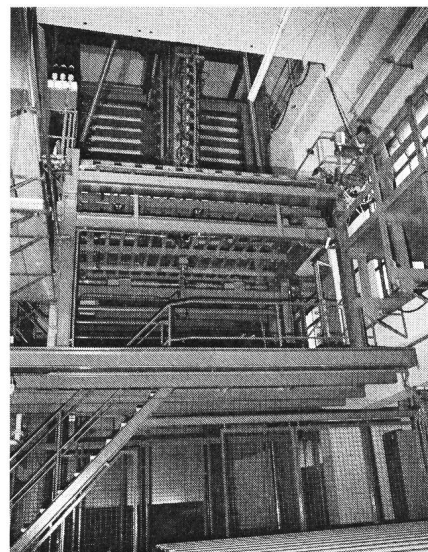
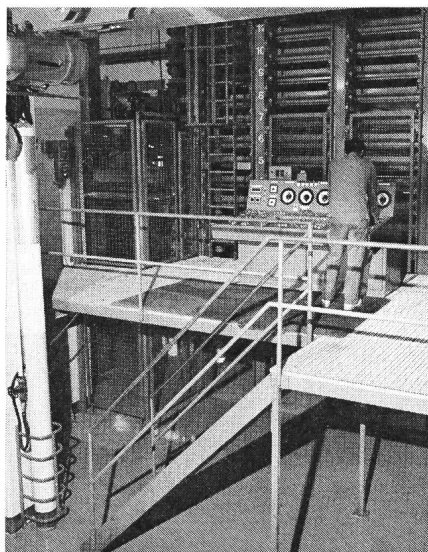
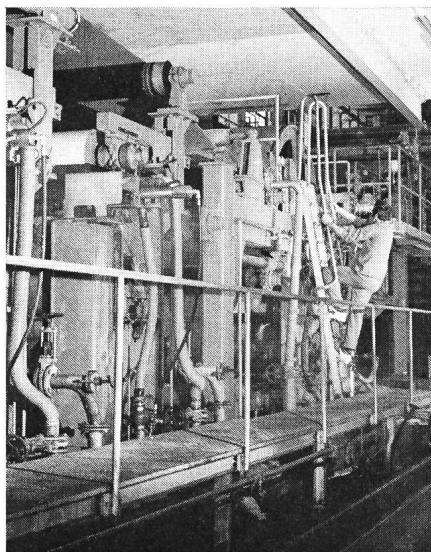
Transformerboard Precompressed ist ein Isolierstoff aus hochwertiger, frischer Sulfatzellulose und wird nach einem von Weidmann 1951 entwickelten Verfahren zu

einem stabilen Tafelmaterial verarbeitet. Dank der Qualität wurde es in allen Ländern zu einem Begriff. Das aber genügte Weidmann noch nicht. Der Qualitätsstandard sollte nochmals verbessert werden. Dazu brauchte es eine geeignete Produktions-Anlage.

Also konstruierte und montierte Weidmann selbst eine solche Anlage.

Das Beispiel zeigt, wie Weidmann Probleme anpackt und sie löst.

Es zeigt auch, wie Weidmann zu seinem hervorragenden Namen auf allen Kontinenten gekommen ist.



Müller-Brockmann & Co 180.77.12

*Dies ist die neue vollautomatische Anlage zur Herstellung von heissgepresstem Transformerboard TIV Weidmann*

**WEIDMANN**  
Heute für morgen

H. Weidmann AG  
CH-8640 Rapperswil  
Telefon 055 27 66 66

# EXCONAL® - die Vereinigung der Vorteile von Kupfer und Aluminium

EXCONAL – ein elektrischer Leiter aus Aluminium mit einer Kupferumhüllung. Diese Kombination verhält sich dank des speziellen Herstellungsverfahrens der ASEA – hydrostatisches Strangpressen – wie ein Werkstoff aus einem einzigen Grundmaterial.

Seine Vorteile:

- Gute Kontakteigenschaften (wie Kupfer)
- Niedriges Gewicht (wie Aluminium)
- Enge Fabrikationstoleranzen
- Vorteilhafter Preis (wesentlich günstiger als für Kupfer)

Seine Eigenschaften:

- Strombelastbarkeit 85% der Werte für Kupferleiter und 125% der Werte für verzinnzte Aluminiumleiter.

- Mechanische Belastbarkeit annähernd wie für Kupferleiter und etwas höher als für Aluminiumleiter
- Wärmeleitfähigkeit 2,4 W/cm°C
- Spezifischer Widerstand 0,0265  $\mu\text{Ohm} \cdot \text{m}$

Lieferprogramm:

Sammelschienen in handelsüblichen Abmessungen • Querschnitte 40... 1200 mm<sup>2</sup> • Rundstangen mit Durchmesser von 8 bis 42 mm • Sonderprofile auf Wunsch

EXCONAL-Drähte können auf herkömmlichen Drahtziehmaschinen aus 8-mm-Rundstangen hergestellt werden.

Verlangen Sie ausführliche Unterlagen über unseren neuen Leiterwerkstoff und seine Einsatzmöglichkeiten – es lohnt sich.

# ASEA

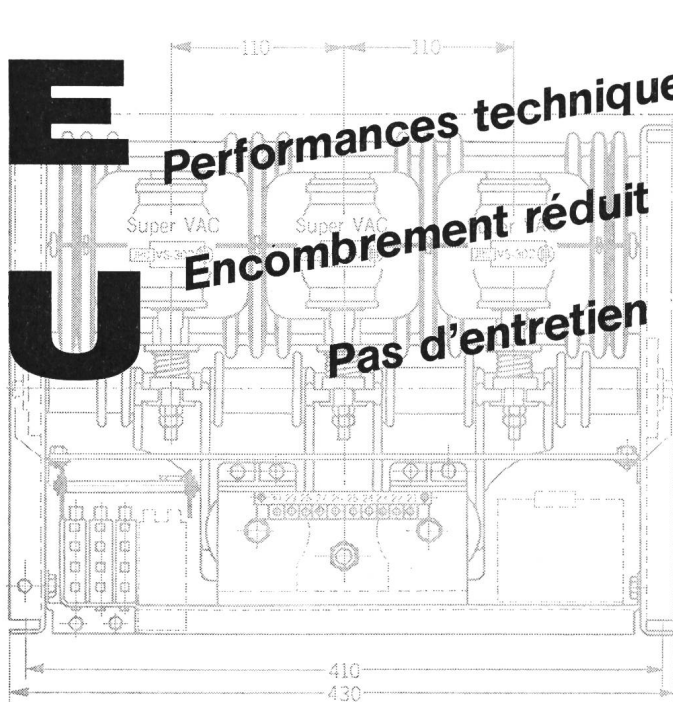
ASEA AB, Västerås/Schweden  
ASEA AG, Zürich

Alleinvertretung für die Schweiz:  
**METALLVERBAND AG**

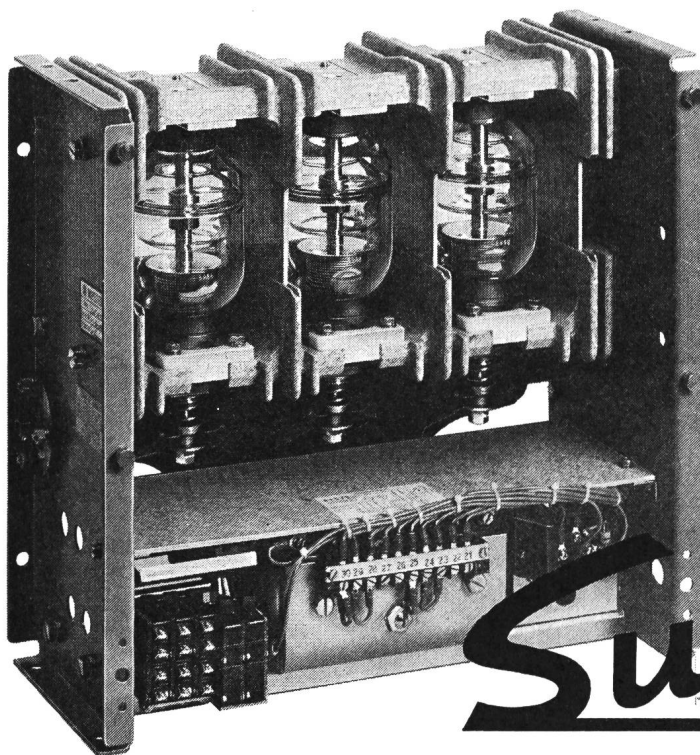
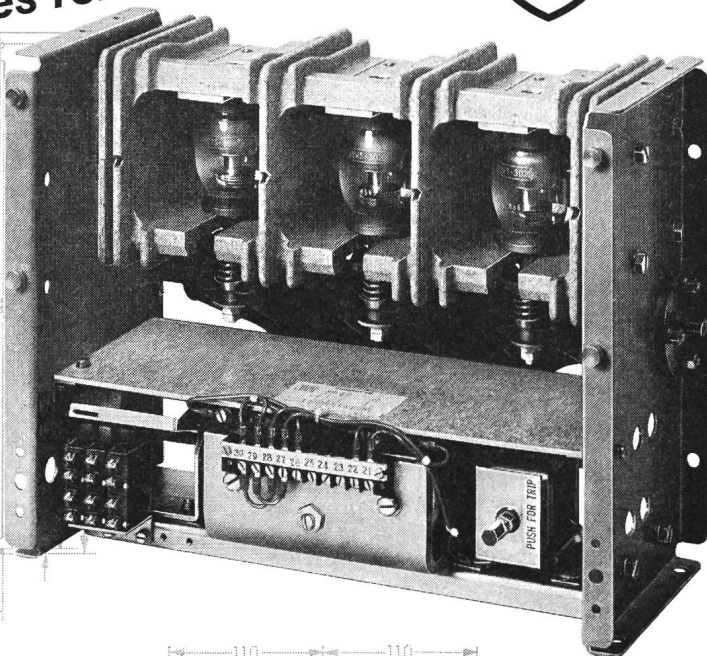
Rautistrasse 33, 8047 Zürich  
Tel. 01 54 90 11



# NOUVEAU



Performances techniques remarquables



Sehr grosse Lebensdauer

Kleinste Abmessungen

Kein Unterhalt

3,3 / 6,6 kV 300 / 400 A 3-POL

# Super VAC

Contacteur haute tension  
à coupure sous vide

Hochspannungsschutz  
mit Vakuumschaltkammern

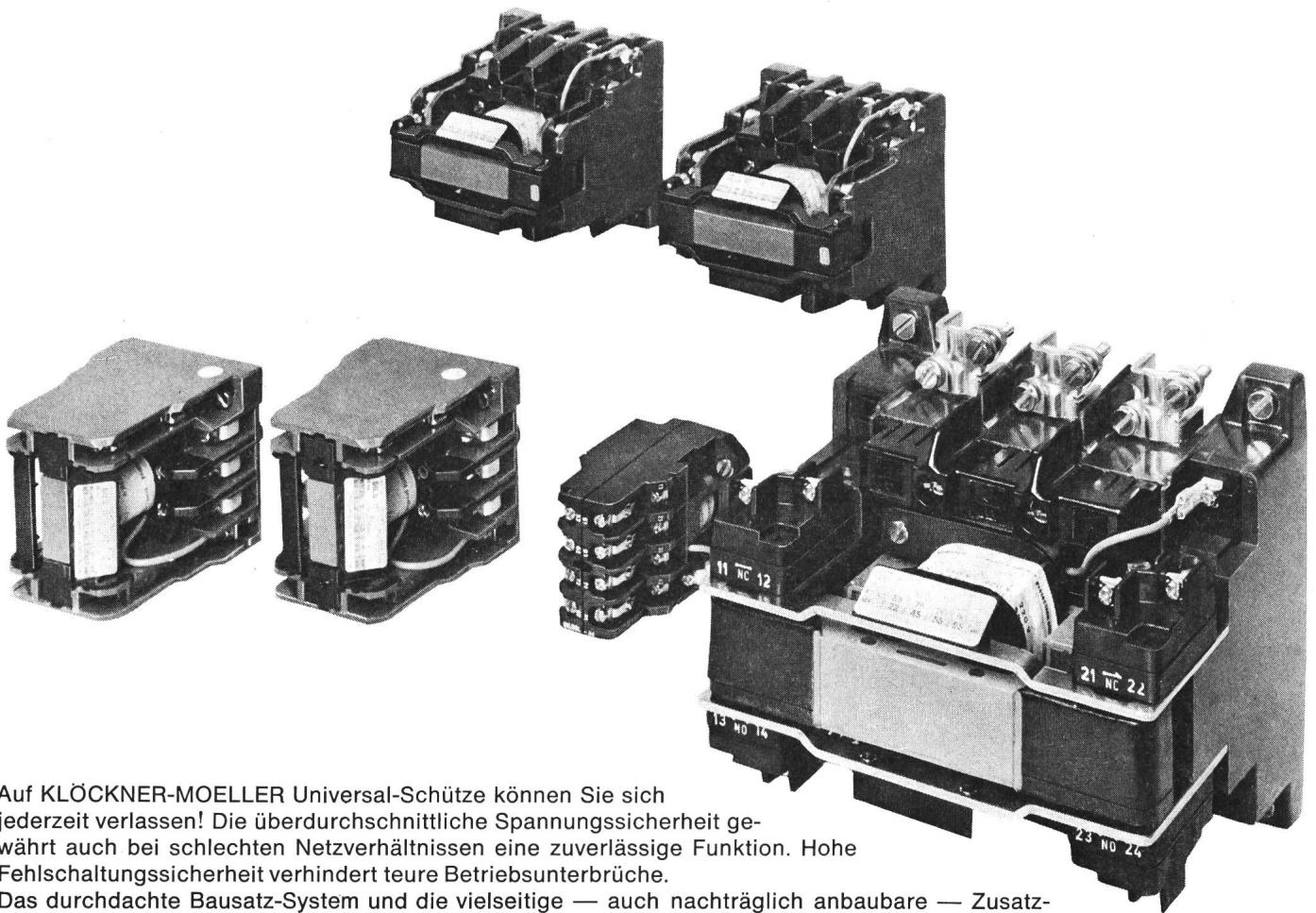
# GARDY SA GENÈVE

15-17, RUE MARZIANO - CASE POSTALE 55  
1211 GENÈVE 24 - Tel. 022 / 43 54 00

Pour 11kV contacteur également livrable. Documentation sur demande  
Für Hochspannungsschutz auch lieferbar. Unterlage auf Anfrage

# KLÖCKNER-MOELLER AG

## Universal-Hilfsschütze DIL 00 L Universal-Schütze DIL



Auf KLÖCKNER-MOELLER Universal-Schütze können Sie sich jederzeit verlassen! Die überdurchschnittliche Spannungssicherheit gewährt auch bei schlechten Netzverhältnissen eine zuverlässige Funktion. Hohe Fehlschaltungssicherheit verhindert teure Betriebsunterbrüche.

Das durchdachte Bausatz-System und die vielseitige — auch nachträglich anbaubare — Zusatzausrüstung erlauben weiteste Flexibilität bei der Projektierung sowie kostensparende, kleine Lagerhaltung. KLÖCKNER-MOELLER Universal-Schütze sind Weltmarktgeräte, weltweit approbiert und überall erhältlich — ein bedeutender Mehrwert für Ihre Anlage!

**KLÖCKNER-MOELLER Universal-Schütze liefern wir ab Lager zu günstigen Preisen.**

### Universal-Hilfsschütze DIL 00 L

- Dauerstrom I<sub>th</sub>: 20 A
- wechselstrombetätigt bis 500 V
- Gerätelebensdauer: 30 x 10<sup>6</sup> Schaltspiele
- aufschnappbar auf 35-mm-Tragschiene DIN 46277
- Europabefestigung nach DIN EN 50002

### Universal-Schütze DIL

- mit oder ohne Motorschutzrelais
- Schaltleistungen AC3 bis 250 kW
- kombinierte 50/60-Hz-Spule erhältlich
- Ausführungen offen oder gekapselt
- umrüstbar zum Schalten von Gleichstrom

P DIL 16



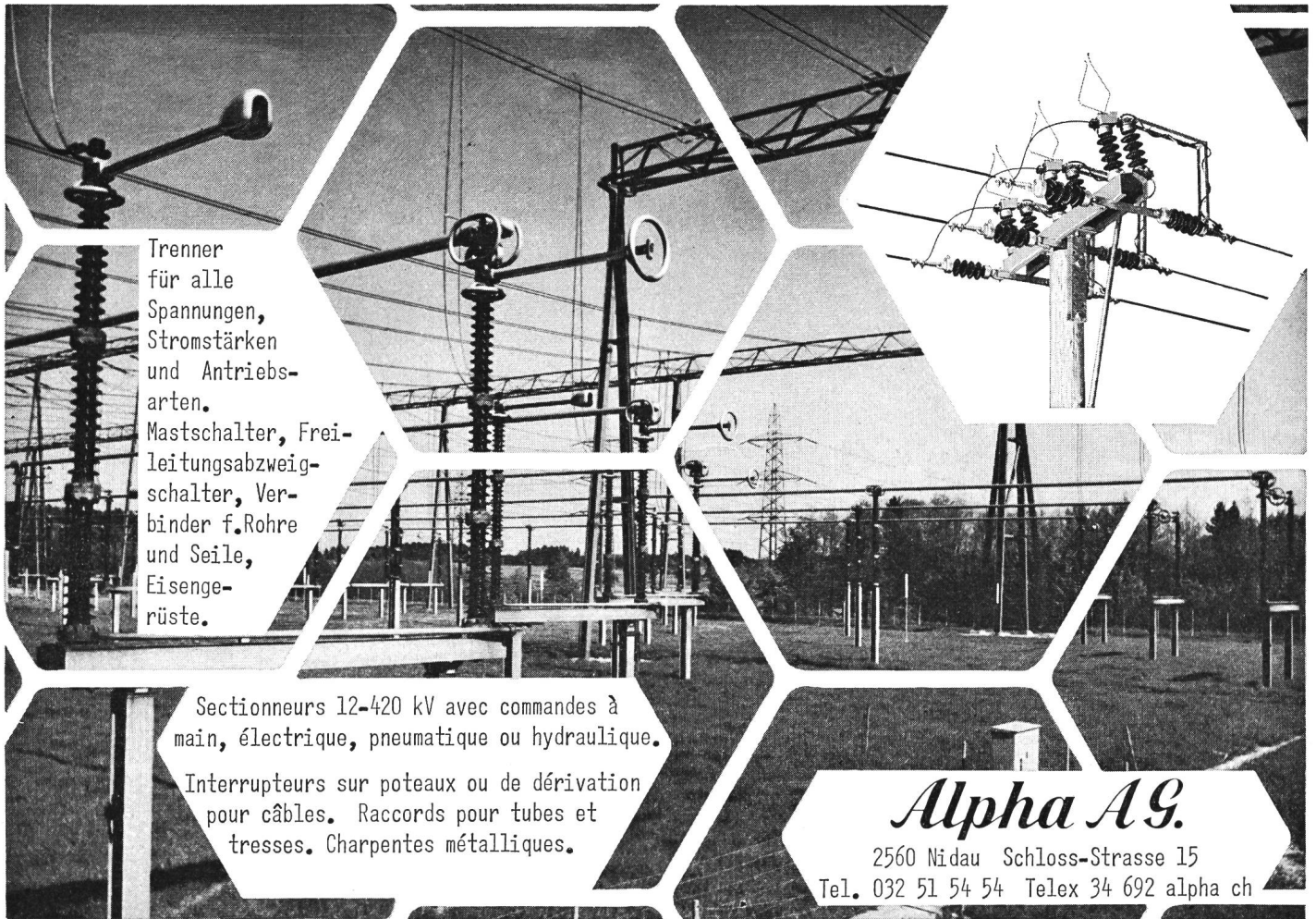
## KLÖCKNER-MOELLER AG

3000 Bern, ☎ 031 / 45 34 15  
ab 1. 5. 77: ☎ 031 / 54 55 77

8603 Schwerzenbach, ☎ 01 / 825 18 11

1000 Lausanne, ☎ 021 / 25 37 96

9202 Gossau SG, ☎ 071 / 85 27 95



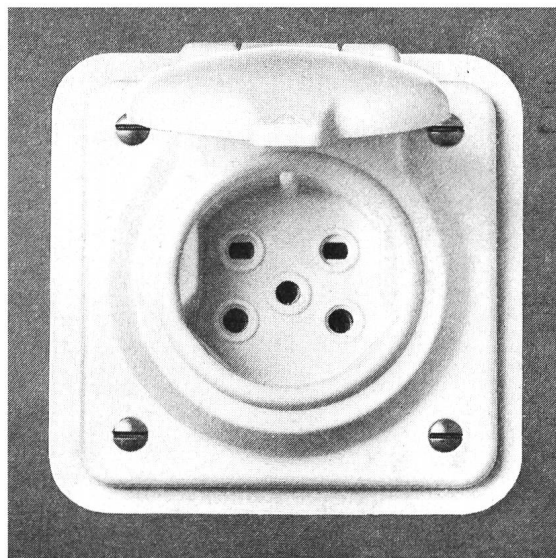
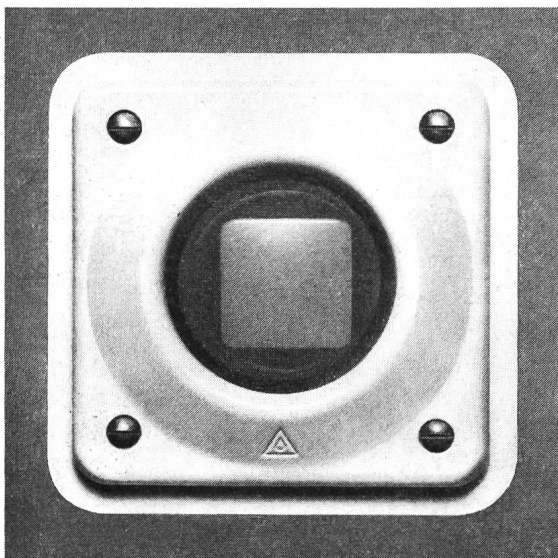
Trenner für alle Spannungen, Stromstärken und Antriebsarten. Mastschalter, Freileitungsabzweigschalter, Verbindert f. Rohre und Seile, Eisengerüste.

Sectionneurs 12-420 kV avec commandes à main, électrique, pneumatique ou hydraulique.

Interrupteurs sur poteaux ou de dérivation pour câbles. Raccords pour tubes et tresses. Charpentes métalliques.

**Alpha AG.**

2560 Nidau Schloss-Strasse 15  
Tel. 032 51 54 54 Telex 34 692 alpha ch



*Feller*

Druckschalter

Steckdose

## Feller JUP-Apparate

Frontseitig spritzwassersicher.

Abdeckplatte aus weissem Isolierpresstoff.

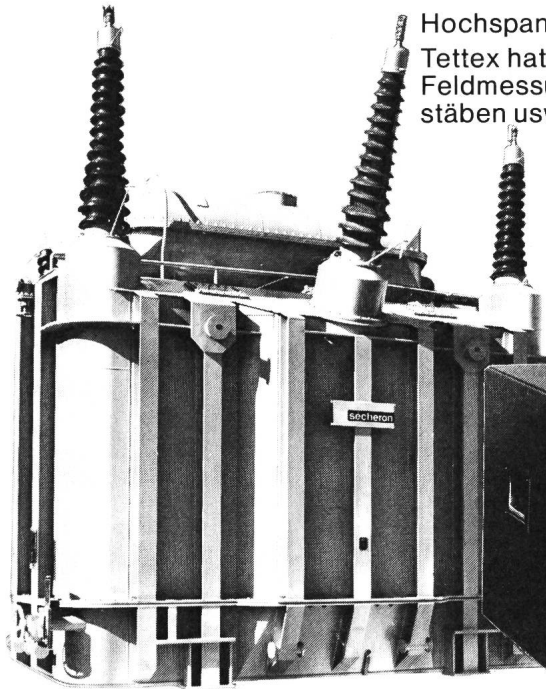
Einbaubar in alle handelsüblichen Einlasskasten Grösse I.

Zeitsparende Montage.

Komplettes Sortiment: Druckschalter, Leuchtdruckschalter 0 und 3, Taster, Leuchttaster, Signallampen, Steckdosen Typ 13, Typ 14 und Typ 15.

**Adolf Feller AG, 8810 Horgen, Telefon 01 / 725 65 65**

# Periodische Verlustfaktor $\text{tg } \delta$ - und Kapazitätsmessungen helfen teure Betriebsunterbrüche vermeiden!



Hochspannungsanlagen sind kostspielig und müssen betriebssicher sein. Tettex hat deshalb eine tragbare Testeinheit für Betriebs- und Feldmessungen an Transformatoren, Durchführungen, Generatorstäben usw. entwickelt.

**Messbrücke mit Differentialtransformator Typ 2805**  
für Verlustfaktor  $\text{tg } \delta$ - und Kapazitätsmessungen  
Messbereiche: 1 pF bis 110  $\mu\text{F}$   
 $\text{tg } \delta$   $1 \cdot 10^{-4}$  bis 11  
Genauigkeiten: C:  $\pm 0,1\%$   
 $\text{tg } \delta$ :  $\pm 1\%$

**Hochspannungs-Speisegerät 10 kV**  
Typ 5281



## TETTEX AG INSTRUMENTS

Fabrik elektrischer Präzisions-Messinstrumente

Rotbuchstrasse 45, Postfach, CH-8042 Zürich, Tel. 01/26 46 80

Zwei Lampen in einer Taste

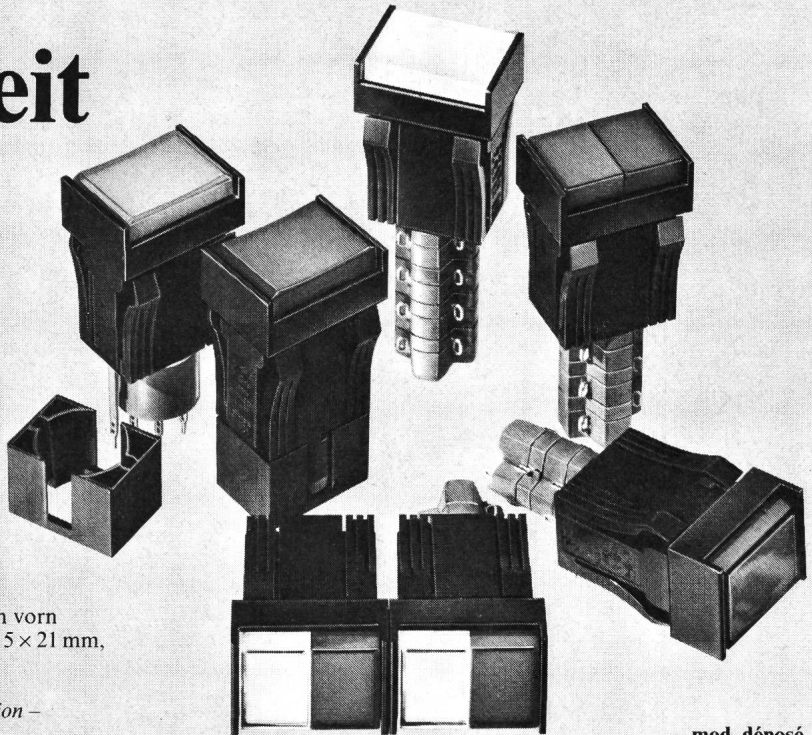
# Sicherheit vor allem: Serie 41

Wertsteigerung durch EAO-Leuchttasten – eine weltweit bekannte Formel zur ästhetischen und funktionellen Aufwertung Ihres Produktes! Leisten Sie sich die Gewissheit, das Beste eingesetzt zu haben; gönnen Sie sich Sicherheit... wählen Sie Befehls- und Meldegeräte von EAO.

Tasten und Schalter mit zwei longlife-Lampen sowie mechanischen, elektronischen und low-level-Schaltwerken zur Abdeckung aller Anforderungen...

Front  $18 \times 24$  mm, zweiteilige Anzeige, Schutz vor Fehlbetätigungen, Schnellmontage von vorn durch Einschnappen, Ausschnitt  $15 \times 21$  mm, Schaltleistungen bis 5 A/250 V...

Verlangen Sie unsere Dokumentation – Ihr Anruf freut uns.

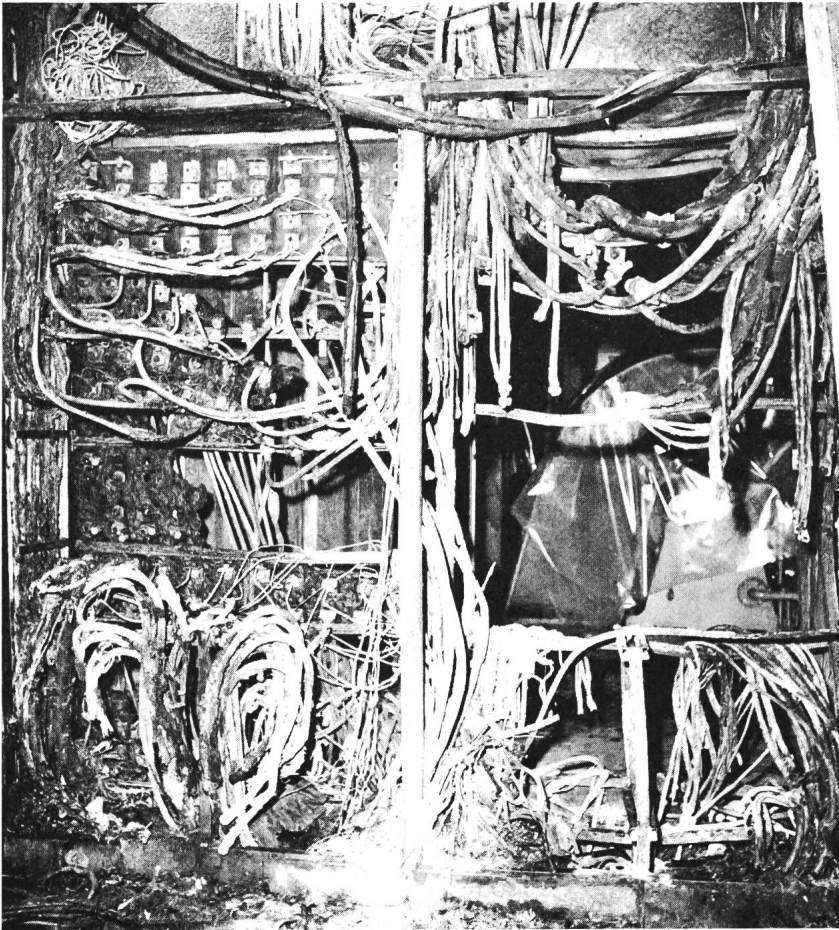


mod. déposé

**Elektro-Apparatebau Olten AG**

Befehls- und Meldegeräte Transformatoren Stromrichter Steuerungen

Tannwaldstrasse 88, CH-4600 Olten, Telefon 062/21 19 61, Telex 68 402



## Wir schützen vor solchen Katastrophen!

Unser RAG-FLAMMOPLAST- F 240 Brandschutz-Programm:

**Abschottungen:** Brand- und brandgasdichter Verschluss aller Mauerdurchbrüche

**Stahlschutz:** Schutzanstrich mit Schaumschichtbildner zur wirksamen Hitzeisolation tragender Stahlelemente.

**Holzschutz:** Feuerschutz — Anstrich von Holzbauten.

**Textilschutz:** Textilausrüstung zur Erhöhung der Feuerwiderstandsfähigkeit.

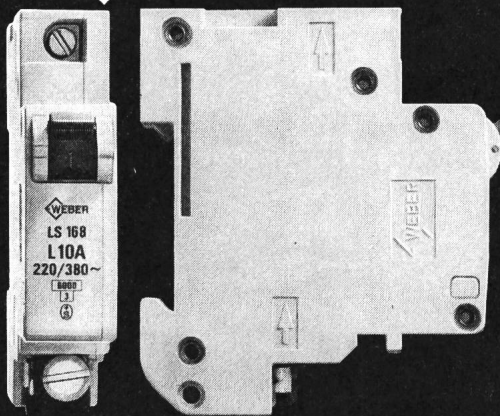
Unsere Brandschutzfachleute stehen auch Ihnen zu einer unverbindlichen Beratung zur Verfügung.



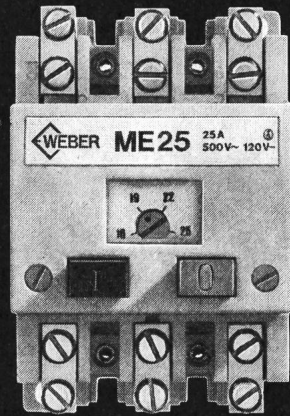
Reichenberger GmbH  
6038 Gisikon  
Tel. (041) 91 34 10  
Telex 72 380

# WEBER

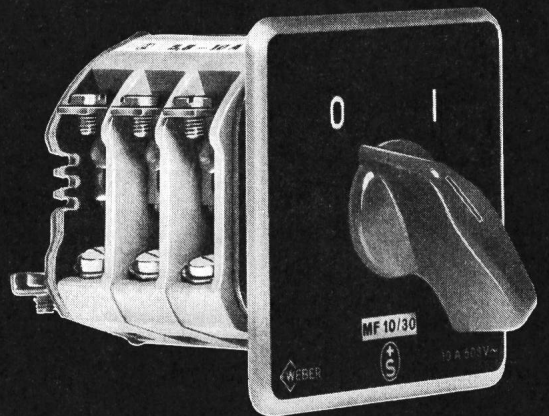
## SCHUTZSCHALTER FÜR OPTIMALE SICHERHEIT



**Leitungsschutz**  
LS 168: In 0,5–40 A, 1-, 2-, 3-polig, L, V, G, Z, hohe Abschaltleistung und Strombegrenzung, Hilfskontakt, Signalkontakt, Nulleitertrenner



**Motorschutz**  
M 25: 25A 500~120 -, 3-polig, 12 Bereiche von 0,1–25 A, DIN-Befestigung, Hilfskontakt, Aufbaugehäuse



**Motorschutz**  
M 10: 10 A 500 V~, max. 9 Pole, 13 Bereiche von 0,07–10 A, Einbau- und Aufbaumodelle, Unterspannungsauslösung und Verriegelung

Name \_\_\_\_\_  
Strasse \_\_\_\_\_  
PLZ/Ort \_\_\_\_\_

8918

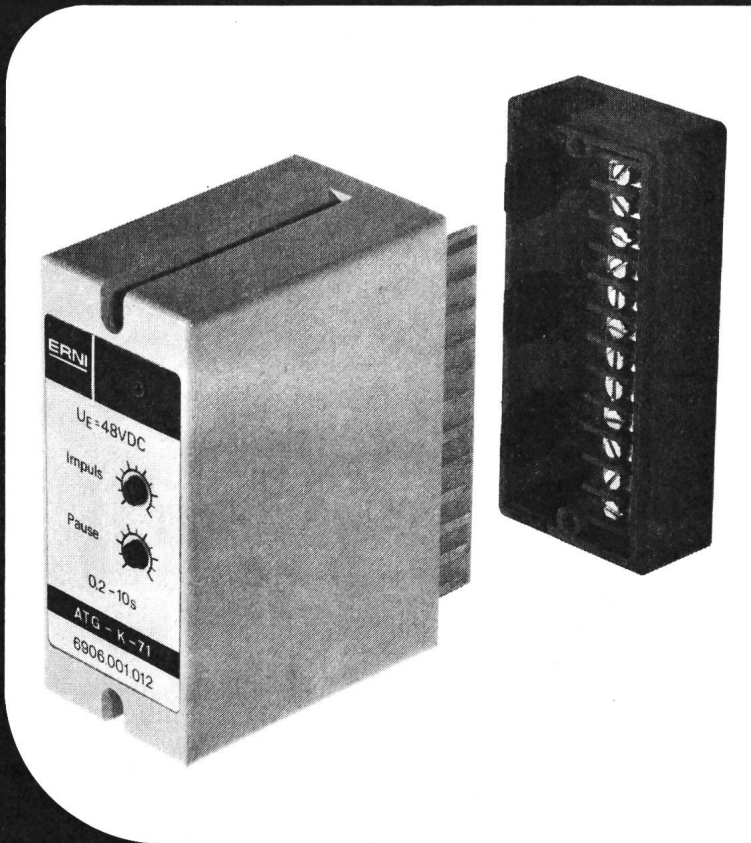
Weber AG  
6020 Emmenbrücke  
Telefon 041 - 50 55 44

Verlangen Sie unsere ausführliche Dokumentation mit Preisliste. Senden Sie uns einfach dieses Inserat mit Ihrer Adresse versehen.

# Elektronischer Taktgeber ATG-K

Der neue Taktgeber ist, dank seinem Relais- und Elektronikausgang und seiner Servicefreundlichkeit, ideal für alle Einsatzgebiete.

Betriebsspannung:	12 . . . 220 V AC/DC ± 20 %
Zeitbereich:	0,2 . . . 10 Sek./2 . . . 100 Sek. Pausen- und Taktzeit einstellbar.
Repetiergenauigkeit:	1 %
Ausgang – Relais	1 Starkstrom- wechselkontakt
– elektronisch:	60 mA Kurzschluss- sicher
TK der Taktzeit:	1 % / °C, 1 % / V
Anzeige des Schaltzustandes:	mit Leuchtdiode
Gehäuse:	2teiliges Kunststoff- gehäuse



**ERNI + Co. Elektro-Industrie**  
**CH-8306 Brüttsellen (Zürich)**  
**Telephon 01/833 33 33**  
**Telex 53 699**

**ERNI**  
**30** JAHRE  
 ANS  
 YEARS

Verlangen Sie unsere ausführlichen Unterlagen.

# Das komplette Programm: Serie 31

Wertsteigerung durch EAO-Leuchttasten – eine weltweit bekannte Formel zur ästhetischen und funktionellen Aufwertung Ihres Produktes!  
 Leisten Sie sich die Gewissheit, das Beste eingesetzt zu haben; gönnen Sie sich Sicherheit... wählen Sie Befehls- und Meldegeräte von EAO.

Tasten und Schalter mit mechanischen, elektronischen und low-level-Schaltwerken zur Abdeckung aller Anforderungen; Meldeleuchten, Schlüssel- und Blinklicht-Versionen, Ausführungen mit eingebauten Sperrdioden, dekadische Zähler und Anzeigen...

Grosse Leucht- und Gravurfläche, geringe Einbautiefe, longlife-Lampen, Schaltleistungen bis 5 A/ 250 V, Front 18 x 24 und 18 x 18 mm, Bohrung 16 mm, internationale Prüfzeichen (SEV, CSA, UL, DEMKO, ÖVE, Lloyds International)...

Verlangen Sie unsere Dokumentation – Ihr Anruf freut uns.



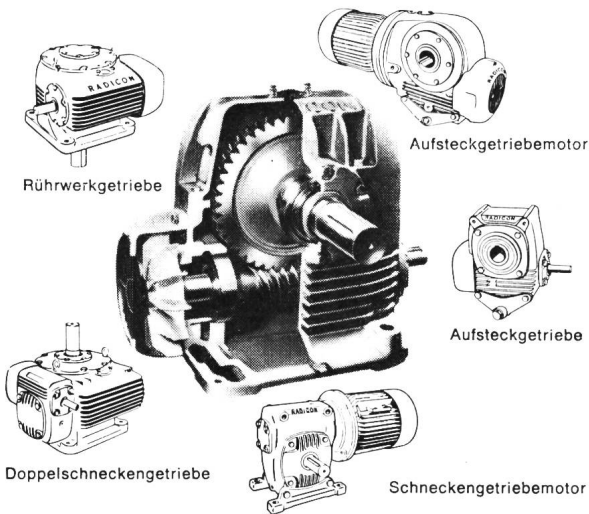
## Elektro-Apparatebau Olten AG

Befehls- und Meldegeräte Transformatoren Stromrichter Steuerungen

Tannwaldstrasse 88, CH-4600 Olten, Telefon 062/21 19 61, Telex 68 402

(David-Brown-Produkte)

# Radicon-Getriebe



- Tiefstpreis
- gute Qualität
- sofort lieferbar
- bis 100 000 Nm

Generalvertretung für die Schweiz:

## fehr

Hans Fehr AG CH-8305 Dietlikon Tel. 01/833 26 60 Telex 52344  
Abt. Antriebstechnik



Zentralschweizerisches Technikum Luzern  
Ingenieurschule HTL

## Ausstellung der Diplomarbeiten

Die Diplomarbeiten der Abteilungen Elektrotechnik, Maschinentechnik, Heizungs-, Lüftungs-, Klimatechnik, Hoch- und Tiefbau sind an folgenden Tagen zur freien Besichtigung ausgestellt: Samstag, 2. Juli, 14 bis 18 Uhr, Sonntag, 3. Juli, 9 bis 12 Uhr und 14 bis 18 Uhr. 58

Zentralschweizerisches Technikum Luzern  
Dammstrasse 6, Luzern Die Direktion

P 25-10411



## Bibliothek des SEV

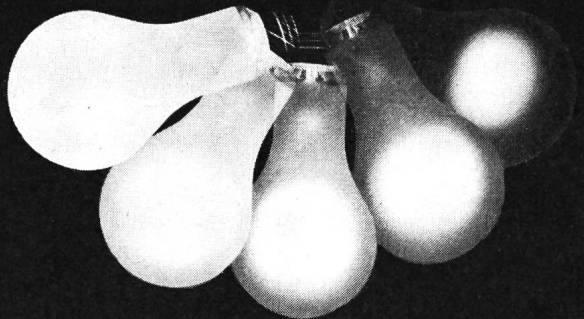
## Bibliothèque de l'ASE

Öffnungszeiten  
für Mitglieder:

Heures d'ouverture  
pour les membres:

8.30 – 11.30 Uhr  
14.00 – 16.30 Uhr

8.30 – 11.30 h  
14.00 – 16.30 h



## Elektronische Licht-Steuerungen

- Saalverdunkler** ein- oder mehrphasig, hand- oder ferngesteuert, auch mit tageslichtabhängiger Automatiksteuerung
- Bühnenlichtregie** mit beliebig vielen Stellkreisen, programmierbar, auch rechnergesteuert und mit floppy-disk-Speicherwerk
- Gebietsvertreter** und Servicestellen in der BRD auf Anfrage bei:

starkstrom-elektronik ag  
Landstr. 129  
CH-5430 Wettingen/Schweiz  
tel. 056 / 26 39 51  
tx. 55 435 sew ch



## Hochspannungsprüfanlagen nach Mass

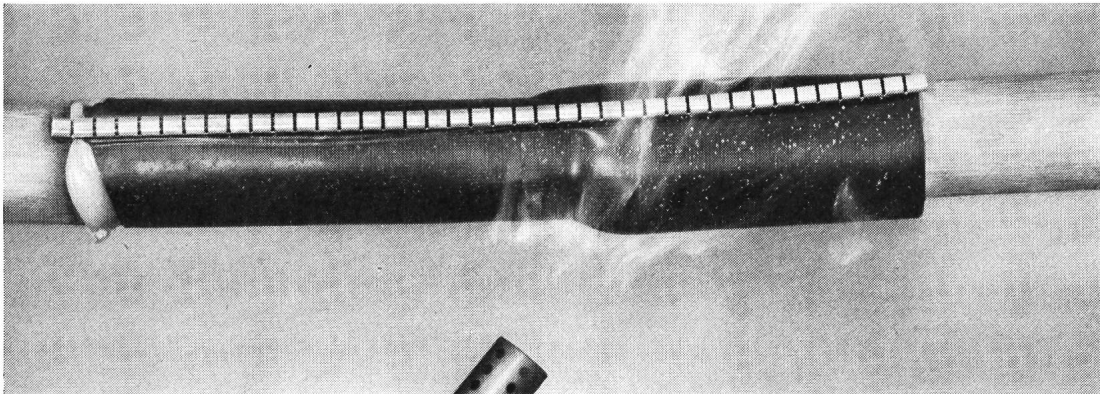


0-50/100 kV  
30/15 A

## Hans Kull AG

Elektrische Apparate  
4552 Derendingen / Schweiz  
Telefon 065 / 42 37 42

# THERMOFIT® wärmeschrumpfende Kabelarmaturen



Schrumpfschläuche, Reparaturmanschetten,  
Verbindungsuffen, Aufteilkappen,  
Endabschluss- und Rohrendkappen, usw.

281

Beachten Sie bitte auch unseren  
Katalog 11 N,  
Seiten N 3.79-1a...7

# OTTO FISCHER AG

Elektrotechnische Artikel en gros, Zürich ☎ 01/42 33 11  
Aargauerstr. 2 Postfach 8023 Zürich Telex 54 763 ☎ 01/44 35 88



## Fachmesse für industrielle Elektronik und Elektrotechnik in den Hallen der Schweizer Mustermesse

Die Ineltec zeigt 1977 als bedeutendste Fachveranstaltung der Branche übersichtlich gruppiert das auf dem Markt erhältliche Angebot an industrieller Elektronik und Elektrotechnik. Über 700 Aussteller aus 14 Ländern präsentieren bewährte und neue Produkte, Verfahren und

Dienstleistungen von mehr als 1600 Lieferwerken aus 24 Ländern.

6. und 7. September 1977: Fachtagungen «Modulare Systeme der Steuerungs-, Regelungs- und Automatisierungstechnik sowie deren Anwendung».

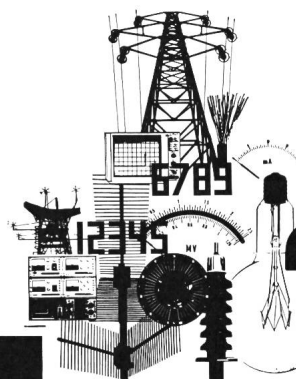
8. September 1977: Symposium über internationales Marketing und aktuelle Marketingprobleme des Fachbereiches industrielle Elektronik und Elektrotechnik. Sonder-Besuchstag für Studenten, Lehrlinge und Schüler am Samstag, 10. September 1977.

Prospekte, Fachtagungsprogramm und Katalog:  
Sekretariat Ineltec 77  
Postfach  
CH-4021 Basel/Schweiz  
Telefon 061 26 20 20  
Telex 62685 fairs ch

**Basel/  
Schweiz  
6.-10.  
Sept. 1977**



Swissair official carrier



# ineltec





# Stromausfall

doch Telefon und  
Computer  
funktionieren immer –  
dafür sorgen  
Hasler Stromlieferungsanlagen.

Hasler Stromversorgungsanlagen sind einmal Umformer; sie formen Wechselstrom in Gleichstrom um und speisen damit die Verbraucher.

Hasler Stromversorgungsanlagen sind auch Notstromanlagen; sie sind verantwortlich für den Ladezustand der Akkumulatoren, welche bei Netzausfall die Verbraucher speisen, bis die Dieselaggregate anlaufen oder der Netzausfall behoben ist.

Hasler Stromversorgungsanlagen erfüllen aber vor allem ihre Funktion als unterbrochslose Stromversorgung; unerlässlich für die Speisung von Telefon- und Telexzentralen, Radio- und Fernsehstationen, Richtstrahl- und Verstärkeranlagen, Datenverarbeitungs- und Verkehrsregelungsanlagen.

Bitte senden Sie uns unverbindlich nähere Unterlagen über Stromversorgungsanlagen für:

Firma \_\_\_\_\_

Name \_\_\_\_\_ Tel. \_\_\_\_\_

Adresse \_\_\_\_\_

Ort/Land \_\_\_\_\_

Hasler AG  
Abt. Information  
Belpstrasse 23  
CH-3000 Bern 14, Schweiz  
Telefon 031 65 21 11  
Telex 32 413 hawe ch

**Hasler**



**NIFE**  
**(Suisse)**  
**SA**

4, rue de Verdeaux

**CH-1020 RENENS**

tél. 021 / 35 17 31

télex 25 938

**Nickel-Cadmium NIFE BLOCK BATTERY**

**Nickel-Cadmium NIFE Standard-Batterien**

**Nickel-Cadmium NICA gasdichte Akkumulatoren**

**Ladegeräte**

**Wechselrichter**

**Notstrom-Versorgungsanlagen**

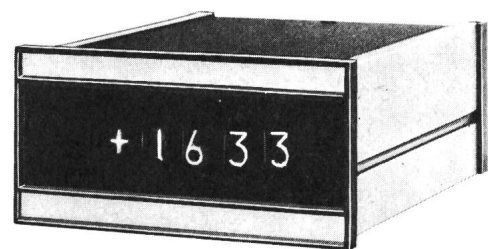
**Notbeleuchtungsanlagen**

**Handscheinwerfer**

Verlangen Sie bitte unsere Dokumentation.

**FEINTEC**

**MINIPAC SYSTEM 2060**



**EINBAU-GEHÄUSE  
MIT DIN-ABMESSUNGEN  
VON 48×48 BIS 288×144 MM**

– Universell einsetzbar dank verschiedenen Frontplatten-Ausführungen

– Einfacher Einbau von gedruckten Schaltungen

– Tafelausschnitte nach DIN 43700

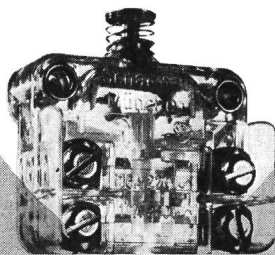
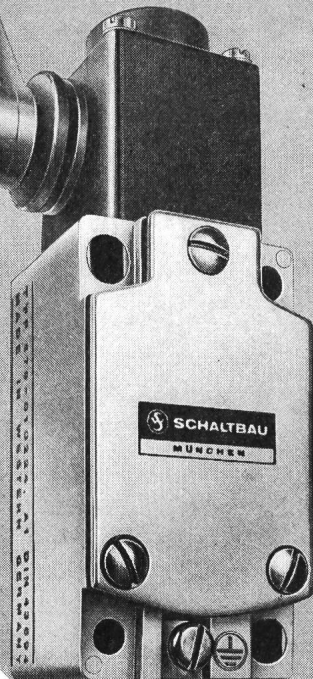


**ULRICH MATTER AG. 5610 WOHLLEN**

Elektr. Mess- und Regeltechnik  
Telefon (057) 614 54 / 628 34

## DIN- Grenz- taster mit Herz

Zugegeben: von außen sind sie alle gleich. Genormte Grenztaster (DIN 43694) mit den verschiedensten Betätigungseinrichtungen — erst am Schaltelement zeigt sich, was ein Grenztaster wert ist: auf das Herz kommt es an.

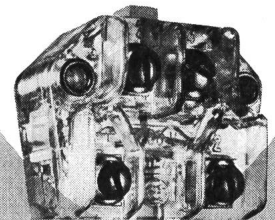


### 1. Das Sicherheits- Herz

Die Schnappschalter vom Typ S 804 sind mehr als Mikroschalter: für Dauerströme bis 16 A mit weit über 10 Mio. Schaltspielen; sie haben darüber hinaus das Schaltbau-Zwangsoffnungsprinzip.

Kontakt-Katastrophe oder Schnappmechanismus-Kollaps: was auch immer im Schalter passiert, die Kontaktbrücke hebt ab — Formschluß statt Kraftschluß.

Das ist das Sicherheits-Herz.



### 2. Das goldene Herz

Im voll gekapselten Grenztastergehäuse sitzt die sinnvolle Ergänzung zum S 804: der S 814 für elektronische Schaltungen z. B. die Numerik. Er garantiert den konstant-niedrigen Kontaktwiderstand, denn der S 814 hat die selbstreinigenden Massiv-Goldkontakte. Kleine und kleinste Stromkreise:

was auch immer geschaltet werden soll, der goldene Kontakt funktioniert.

Das ist das goldene Herz.

1 & 2: wozu auch immer Sie einen Grenztaster brauchen, Sie sollten das Herz prüfen.

Verlangen Sie von uns die Listen B 20, B 25 und B 27.



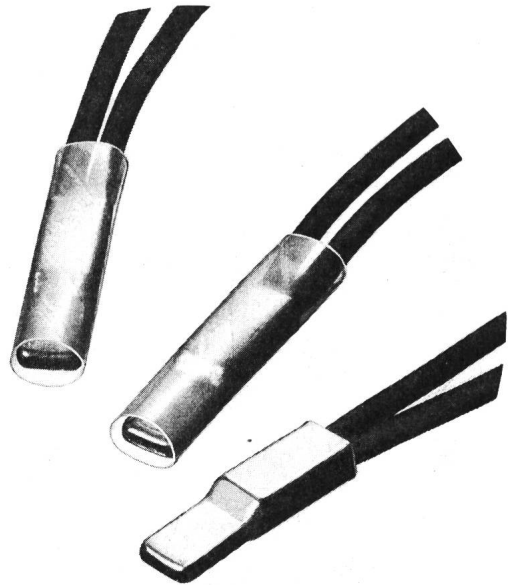
## J. E. PETER AG

Chilestieg 26 Tel. 01 / 817 78 88  
8153 Rümlang



# KLIXON<sup>®</sup>

## Wicklungs- Thermostate



- hohe Schaltleistung 9A250V~
- kippende Schaltcharakteristik
- imprägnierfest

Schalt- temperatur	Rückstell- temperatur	Typennummer
60 + -5°C	45 + -15°C	9700L-56-11
75 + -5°C	54 + -15°C	9700L-51-11
90 + -5°C	65 + -15°C	9700L-21-11
105 + -5°C	71 + -15°C	9700L-16-11
120 + -5°C	77 + -15°C	9700L-01-11
135 + -5°C	88 + -15°C	9700L-06-11
150 + -5°C	99 + -15°C	9700L-46-11
150 + -5°C*	99 + -15°C	9700L-46-543*

\*spez. Ausführung für Klasse F Isolation

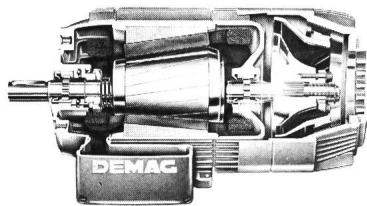
- ab Lager Zürich lieferbar
- verlangen Sie Angebote und Datenblätter

# FABRIMEX

Fabrimex AG · Kirchenweg 5 · 8032 Zürich · Tel. 01/47 06 70

**NEU**

# STOP



- Mehr Leistung
- Mehr Bremsmoment
- 30% weniger Preis
- Immer noch die gleiche Qualität

Der Demag-Motor —  
Verschiebeläufer-Bremsmotor  
Motor und Bremse als Einheit.  
Fertiges Konstruktions-Element  
für fortschrittliche Maschinen.

## **fehr**

**Ihr Demag-Partner**

Hans Fehr AG CH-8305 Dietlikon  
Tel. 01/8332660 Telex 52344  
Fördertechnik — Antriebstechnik



Wir bieten einem tüchtigen

### **Elektroingenieur HTL**

eine ausbaufähige Position in unserem Technischen Departement. Einem jüngeren Fachmann mit einigen Jahren Praxis im Bereich der

### **Industrie-Elektronik**

offerieren wir ein Tätigkeitsfeld mit folgenden Schwerpunkten: P 41-530

- Betreuung der elektronischen Ausrüstung der Maschinen innerhalb der Konstruktionsabteilung
- Beratung der Maschinenkonstruktoren in Steuerungsfragen
- Administrative Betreuung des elektronischen Sektors (Serviceprobleme, Normierungsfragen usw.)

Sofern Sie an dieser weitgehend selbständigen und anspruchsvollen Sachbearbeiterstelle interessiert sind, bitten wir Sie, mit unserem Herrn Schlumpf in Kontakt zu treten.

**Maschinenfabrik Rieter A.G., 8406 Winterthur**  
Telefon 052 / 86 21 21, intern 2811

56



**Schweizerischer  
Elektrotechnischer  
Verein**

Materialprüfanstalt  
und Eichstätte

## **Wir sind Spezialisten**

**für**

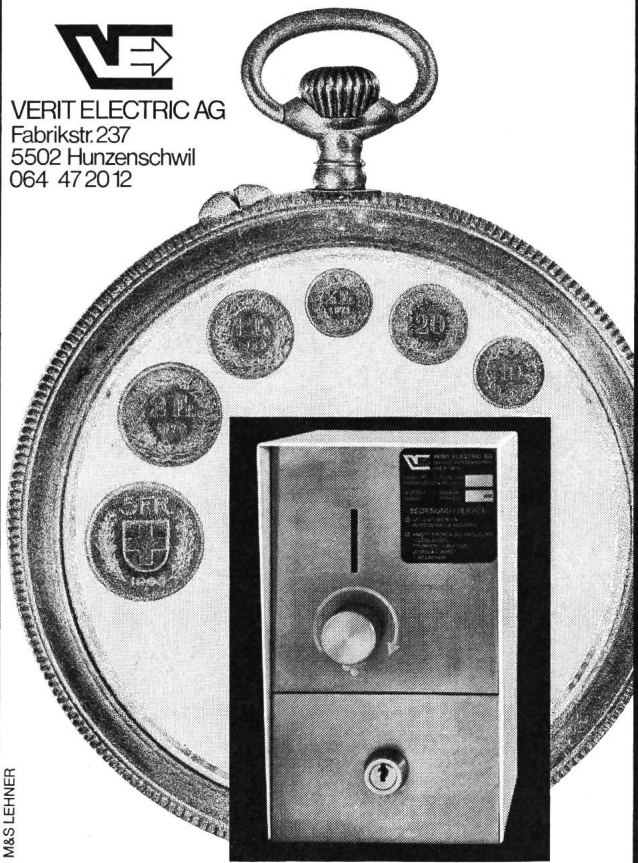
- Abnahmen und Expertisen
- Beratung
- Fortschrittskontrolle
- Anerkannte Prüf- und Eichzertifikate
- Qualitätskontrolle
- Normen- und Vorschrifteninformation

Seefeldstrasse 301, Postfach  
CH-8034 Zürich, Schweiz  
Telefon 01 / 53 20 20  
Telegramm: Elektroverein

# Münzwechselschalter

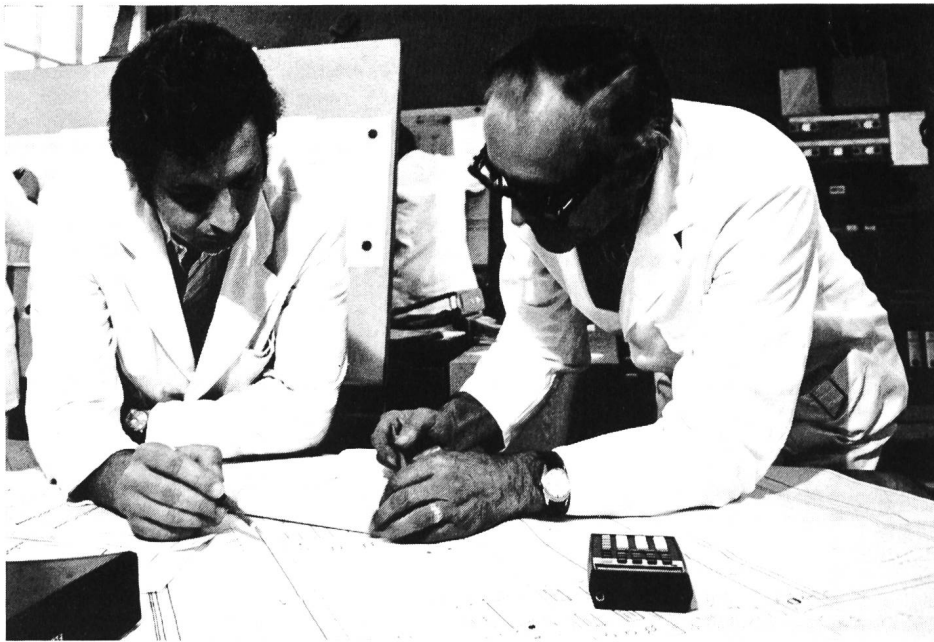


VERIT ELECTRIC AG  
Fabrikstr. 237  
5502 Hunzenschwil  
064 47 20 12



M&S LEHNER

# Wirkungsvoll automatisieren – das gesamte Vorhaben oder einzelne Steuerungsprobleme



Wirkungsvoll automatisieren heisst, unabhängig von Verknüpfungsdichte und Komplexität:

- technisch sicher und funktionell einwandfrei automatisieren
- finanziell optimal automatisieren, bei der Einführung und im Betrieb.

CMC verwirklicht seit vielen Jahren wirtschaftliche Anlagen in bewährter Technik und Technologie. Heute erweitert bis hin zu freiprogrammierbaren Steuerungen und Prozessführungs-Systemen.

Zur ersten Aufgaben- und Problem-Analyse kommen die Überlegungen der Realisation:

- alles selbst machen
- alles schlüsselfertig bestellen
- Engineering und Montage einzeln vergeben.

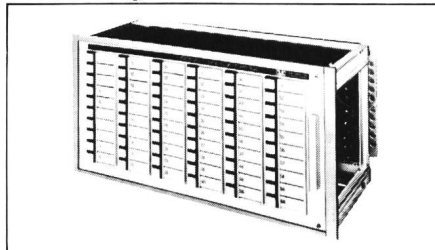
CMC arbeitet partnerschaftlich und erfolgreich in der Energie-Verteilung, für Verbrennungs-, Misch-, Transport- und chemische Prozesse. Wir liefern das Engineering, die Hardware- und Montage-Leistungen oder die komplette, fixfertig durchdachte und ausgeführte Anlage. Und wir haben den ständigen 24-Stunden-Service.

## Zum Beispiel Engineering

Tanklagersteuerung mit Unterflurbertankung für einen Flughafen. Ein reiner Ingenieur-Auftrag, für den wir das know-how liefern. Wir planen den gesamten elektrischen Teil, inklusive dem wichtigen Explosions-Schutz.

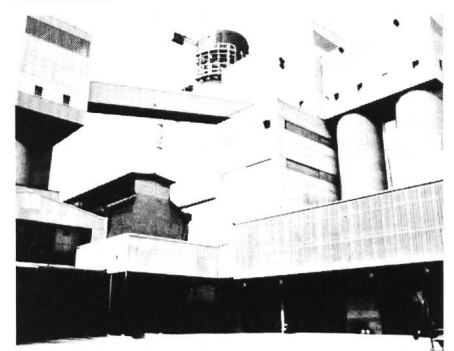
## Zum Beispiel Hardware

Die selbstentwickelten Signalanlagen. Kompakt, zuverlässig und durch die elektronischen Baugruppen voll kompatibel. Für alle Grundfunktionen und maximal 140 Meldungen.



## Zum Beispiel (schlüsselfertig):

Transportanlage für ein Zementwerk. Komplettes Engineering und betriebsmässige Übergabe aller Leistungs-, Steuerungs- und Bedien-Einheiten für den Transport von den Mühlen über die Lager- und Verteiler-Silos bis zum Entladen.



*Doch bieten wir viel mehr als diese 3 Beispiele. Sprechen Sie mit CMC. Über Ihr grosses Vorhaben oder Ihr spezielles Steuerproblem: Sie erreichen unsere beratenden Ingenieure direkt.*

# CMC



# Conducteurs d'aluminium

Conducteurs d'aluminium et d'aluminium avec âme d'acier pour lignes aériennes.

Conducteurs en alliage d'aluminium ou en alliage d'aluminium-acier pour lignes aériennes.

Câbles ACAR - Aluminium renforcé avec alliage d'aluminium.

Câbles unipolaires et multipolaires isolés au PVC.

Câbles torsadés pour réseaux de distribution aériennes.

Fil nus en aluminium et alliages.



**INDUSTRIA NAVARRA DEL ALUMINIO, S. A.**  
avec l'association de  
**REYNOLDS INTERNATIONAL INC.**  
**IRURZUN (NAVARRA), SPAIN**