

Statistische Mitteilungen = Communications statistiques

Objektyp: **Group**

Zeitschrift: **Bulletin des Schweizerischen Elektrotechnischen Vereins, des
Verbandes Schweizerischer Elektrizitätsunternehmen = Bulletin de
l'Association Suisse des Electriciens, de l'Association des
Entreprises électriques suisses**

Band (Jahr): **70 (1979)**

Heft 8

PDF erstellt am: **12.07.2024**

Nutzungsbedingungen

Die ETH-Bibliothek ist Anbieterin der digitalisierten Zeitschriften. Sie besitzt keine Urheberrechte an den Inhalten der Zeitschriften. Die Rechte liegen in der Regel bei den Herausgebern.

Die auf der Plattform e-periodica veröffentlichten Dokumente stehen für nicht-kommerzielle Zwecke in Lehre und Forschung sowie für die private Nutzung frei zur Verfügung. Einzelne Dateien oder Ausdrucke aus diesem Angebot können zusammen mit diesen Nutzungsbedingungen und den korrekten Herkunftsbezeichnungen weitergegeben werden.

Das Veröffentlichen von Bildern in Print- und Online-Publikationen ist nur mit vorheriger Genehmigung der Rechteinhaber erlaubt. Die systematische Speicherung von Teilen des elektronischen Angebots auf anderen Servern bedarf ebenfalls des schriftlichen Einverständnisses der Rechteinhaber.

Haftungsausschluss

Alle Angaben erfolgen ohne Gewähr für Vollständigkeit oder Richtigkeit. Es wird keine Haftung übernommen für Schäden durch die Verwendung von Informationen aus diesem Online-Angebot oder durch das Fehlen von Informationen. Dies gilt auch für Inhalte Dritter, die über dieses Angebot zugänglich sind.

Landesindex der Konsumentenpreise – L'indice suisse des prix à la consommation

	Januar Janvier	Februar Février	März Mars	April Avril	Mai	Juni Juin	Juli Juillet	August Août	Sept.	Okt. Oct.	Nov.	Dez. Déc.
Totalindex/Indice total 1978	100,3	100,4	100,5	100,7	100,8	101,0	101,0	101,1	100,8	100,6	100,8	101,0
1979	101,4	102,5	103,0									

Jahresdurchschnitt 1978 – Moyenne annuelle 1978: 100,7

Grosshandelspreisindex – L'indice suisse des prix de gros

	Januar Janvier	Februar Février	März Mars	April Avril	Mai	Juni Juin	Juli Juillet	August Août	Sept.	Okt. Oct.	Nov.	Dez. Déc.
Totalindex/Indice total 1978	144,7	144,3	144,0	143,8	144,0	143,7	143,0	141,9	140,7	140,7	142,1	142,1
1979	143,0	145,1	145,6									

Jahresdurchschnitt 1978 – Moyenne annuelle 1978: 142,9

Mittlere Marktpreise – Prix moyens

Flüssige Brenn- und Treibstoffe – Combustibles et carburants liquides

			März 1979 Mars 1979	Vormonat Mois précédent	Vorjahr Année précédente
Bleibenzin ¹⁾	Benzine pure/Benzine éthyliée ¹⁾	Fr./100 l	93.—	96.—	78.—
Diesöl für strassen- motorische Zwecke ²⁾	Carburant Diesel pour véhicules à moteur ²⁾	Fr./100 kg	111.—	125.80	94.20
Heizöl Extraleicht ²⁾	Huile combustible légère ²⁾	Fr./100 kg	44.70	59.50	27.80
Heizöl Mittel ²⁾	Huile combustible moyenne (III) ²⁾	Fr./100 kg	—	36.80	23.60
Heizöl Schwer ²⁾	Huile combustible lourde (V) ²⁾	Fr./100 kg	23.—	25.50	21.20

¹⁾ Konsumenten-Zisternenpreise, franko Schweizer Grenze Basel, verzollt inkl. Wust, bei Bezug in einzelnen Bahnkesselwagen.

²⁾ Konsumenten-Zisternenpreise (Industrie), franko Basel-Rheinhafen, verzollt exkl. Wust.

¹⁾ Prix citerne pour consommateurs, franco frontière suisse Bâle, dédouané, ICHA compris, par commande d'au moins 1 wagon-citerne d'environ 15 t.

²⁾ Prix pour consommateurs, franco Bâle-port, dédouané, ICHA non compris.

Metalle – Métaux

			März 1979 Mars 1979	Vormonat Mois précédent	Vorjahr Année précédente
Kupfer/Wirebars ¹⁾	Cuivre (fils, barres) ¹⁾	Fr./100 kg	370.—	347.—	238.—
Thaisarco-Zinn ²⁾	Etain (Thaisarco) ²⁾	Fr./100 kg	2605.—	2530.—	2114.—
Blei ¹⁾	Plomb ¹⁾	Fr./100 kg	203.—	182.—	117.—
Rohzink ¹⁾	Zinc ¹⁾	Fr./100 kg	143.—	141.—	106.—
Roh-Reinaluminium für elektrische Leiter in Masseln 99,5% ³⁾	Aluminium en lingot pour conducteurs électriques 99,5% ³⁾	Fr./100 kg	260.—	260.—	280.—

¹⁾ Preis per 100 kg franko Basel, verzollt, bei Mindestmengen von 50 t.

²⁾ Preis per 100 kg franko Basel, verzollt, bei Mindestmengen von 5 t.

³⁾ Preis per 100 kg franko Empfangsstation bei 10 t und mehr.

¹⁾ Prix par 100 kg franco Bâle, marchandise dédouanée, chargée sur wagon, par quantité d'au moins 50 t.

²⁾ Prix par 100 kg franco Bâle, marchandise dédouanée, chargée sur wagon, par quantité d'au moins 5 t.

³⁾ Prix par 100 kg franco gare destinataire, par quantité de 10 t et plus.

Erzeugung und Abgabe elektrischer Energie durch die schweizerischen Elektrizitätswerke der Allgemeinversorgung

Mitgeteilt vom Eidgenössischen Amt für Energiewirtschaft und vom VSE.
Die Statistik umfasst die Erzeugung der Elektrizitätswerke für Elektrizitätsabgabe an Dritte. Nicht inbegriffen ist also die Erzeugung der Selbstproduzenten, d. h. der bahn- und industrieeigenen Kraftwerke für den eigenen Bedarf.

Production et distribution d'énergie électrique par les entreprises suisses d'électricité livrant de l'électricité à des tiers

Communiqué par l'Office fédéral de l'économie énergétique et de l'UCS.
La présente statistique concerne uniquement les entreprises d'électricité livrant de l'électricité à des tiers. Elle ne comprend donc pas la part de l'électricité produite par les entreprises ferroviaires et industriels (autoproducteurs) qui est consommée directement par les entreprises.

	Erzeugung und Bezug - Production et achats												Speicherung - Accumulation											
	Hydraulische Erzeugung		Konventionell-thermische Erzeugung		Erzeugung der Kernkraftwerke		Total Erzeugung		Bezug von den Selbstproduzenten		Abzählen: Verbrauch der Speicherpumpen		Total Erzeugung und Bezug, Pumpenenergie abgezogen		Veränderung		Einfuhr- / Ausfuhrüberschuss		Inlandabgabe		Inhalt der Speicherbecken am Monatsende		Änderung im Berichtsmonat - Entnahme + Auffüllung	
	1	2	3	4	5	6	7	8	9	10	11	12	13	14	15	16	17	18	19	20	21	22	23	
1977	1978	1977	1978	1977	1978	1977	1978	1977	1978	1977	1978	1977	1978	%	1977	1978	1977	1978	1977	1978	1977	1978	1977	1978
Oktober	2091		175	758		3024		144		103		3065			- 363		2702		7961		+ 201			
November	2314		192	733		3239		108		52		3295			- 372		2923		7085		- 876			
Dezember	2192		180	760		3132		102		50		3184			- 130		3054		6066		- 1019			
	1978	1979	1978	1979	1978	1979	1978	1979	1978	1979	1978	1979	1978	1979	1978	1979	1978	1979	1978	1979	1978	1979	1978	1979
Januar	2414	1974	170	764	770	3348	2975	102	67	30	72	3420	2970	- 13,2	- 284	+ 363	3136	3333	4620	3665	- 1446			
Februar	2169		165	693		3027		78		35		3070			- 220		2850		3402		- 1218			
März	2376		147	758		3281		93		40		3334			- 407		2927		2305		- 1097			
April	2428		77	702		3207		77		26		3258			- 558		2700		1101		- 1204			
Mai	2494		3	705		3202		179		83		3298			- 690		2608		1306		+ 205			
Juni	3067		1	484		3552		239		144		3647			- 1086		2561		3188		+ 1882			
Juli	3100		1	506		3607		267		331		3543			- 1191		2352		5408		+ 2220			
August	2988		12	403		3403		218		238		3383			- 948		2435		7043		+ 1635			
September	1968		102	703		2773		187		134		2826			- 234		2592		7133 ¹⁾		+ 90			
Oktober	1877		184	766		2827		105		83		2849			- 15		2834		6923		- 210			
November	1988		194	740		2922		72		64		2930			+ 127		3057		5692		- 1231			
Dezember	1763		211	771		2745		69		135		2979			+ 443		3122		4807		- 885			
Winterhalbjahr	13556		1029	4466		19051		627		310		19368			- 1776		17592				- 5455			
Sommerhalbjahr	16045		196	3503		19744		1167		956		19955			- 4707		15248				+ 4828			
Hydrolog. Anné hydrolog.	29601		1225	7969		38795		1726		1266		39323			- 6483		32840				- 627			
1. Quartal 1er trim.	6959		482	2215		9656		273		105		9824			- 911		8913				- 3761			
2. Quartal 2er trim.	7989		81	1891		9961		495		253		10203			- 2334		7869				+ 883			
3. Quartal 3er trim.	8056		115	1612		9783		672		703		9752			- 2373		7379				+ 3945			
4. Quartal 4er trim.	5628		589			8494		246		282		8458			+ 555		9013				- 2326			
Kalenderjahr	28632		1267	7995		37894		1686		1343		38237			- 5063		33174				- 1259			

¹⁾ Speichervermögen Ende September 1978: 7860 Millionen kWh. ¹⁾ Capacité des réservoirs fin septembre 1978: 7860 millions de kWh.

Gesamte Erzeugung und Verwendung elektrischer Energie in der Schweiz

Mitgeteilt vom Eidgenössischen Amt für Energiewirtschaft.
Die nachstehenden Angaben beziehen sich sowohl auf die Erzeugung der Elektrizitätswerke der Allgemeinversorgung wie der bahn- und industrieeigenen Kraftwerke (Selbstproduzenten).

Production et consommation totales d'énergie électrique en Suisse

Communiqué par l'Office fédéral de l'économie énergétique.
Les chiffres ci-dessous concernent à la fois les entreprises d'électricité livrant de l'électricité à des tiers et les entreprises ferroviaires et industrielles (autoproducteurs).

	Erzeugung - Production										Speicherung - Accumulation											
	Hydraulische Erzeugung		Konventionell-thermische Erzeugung		Erzeugung der Kernkraftwerke		Total Erzeugung		Abziehen: Verbrauch der Speicherpumpen		Total Erzeugung, Pumpenenergie abgezogen		Veränderung		Landesverbrauch		Inhalt der Speicherbecken am Monatsende		Anderung im Berichtsmonat			
	1 1977	2 1978	3 1977	4 1978	5 1977	6 1978	7 1977	8 1978	9 1977	10 1978	11 1977	12 1978	13 %	14 1977	15 1978	16 1977	17 1978	18 1977	19 1978	20 1977	21 1978	
	in GWh (Millionen kWh) - en GWh (millions de kWh)																					
Oktober	2422		224		758		3404	104		3300				- 400	2900		8213		+ 209			
November	2567		245		733		3545	53		3492				- 408	3084		7320		- 893			
Dezember	2419		233		760		3412	51		3361				- 150	3211		6270		- 1050			
Januar	2636	2162	226	299	764	770	3626	31	73	3595	3158	- 12,2	295	3300	3510	4772	3893	- 1498				
Februar	2372		218		693		3283	35		3248				243	3005		3500		- 1272			
März	2607		201		758		3566	41		3525				437	3088		2347		- 1153			
April	2671		127		702		3500	27		3473				591	2882		1106		- 1241			
Mai	2885		42		705		3632	83		3549				722	2827		1319		+ 213			
Juni	3575		42		484		4101	148		3953				1120	2833		3285		+ 1966			
Juli	3646		37		506		4189	336		3853				1228	2625		5748		+ 2463			
August	3486		44		403		3933	240		3693				988	2705		7460		+ 1712			
September	2340		140		703		3183	135		3048				262	2786		7575 ¹⁾		+ 115			
Oktober	2158		239		766		3163	84		3079				36	3043		7331		- 244			
November	2187		256		740		3183	65		3118				102	3220		6050		- 1281			
Dezember	1947		273		771		2991	136		2855				426	3281		5108		- 942			
Winterhalbjahr	15023		1347		4466		20836	315		20521				1933	18588				- 5697			
Sommerhalbjahr	18603		432		3503		22538	969		21569				4911	16658				+ 5228			
Hydrolog. Jahr	33626		1779		7969		43374	1284		42090				6844	35246				- 429			
1. Quartal	7615		645		2215		10475	107		10368				975	9393				- 3923			
2. Quartal	9131		211		1891		11233	258		10975				2433	8542				+ 938			
3. Quartal	9472		221		1612		11305	711		10594				2478	8116				+ 4290			
4. Quartal	6292		768		2277		9337	285		9052				492	9544				- 2467			
Kalenderjahr	32510		1845		7995		42350	1361		40989				5394	35595				- 1162			

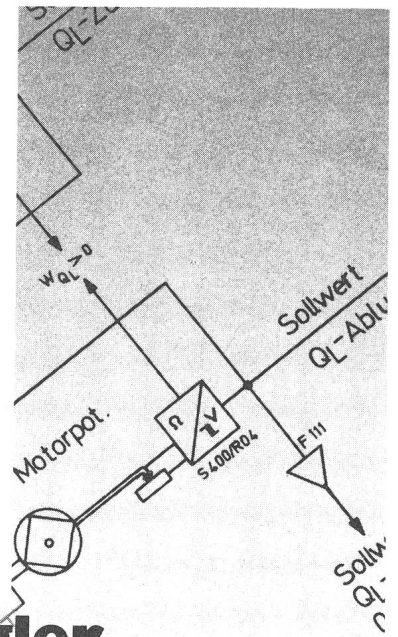
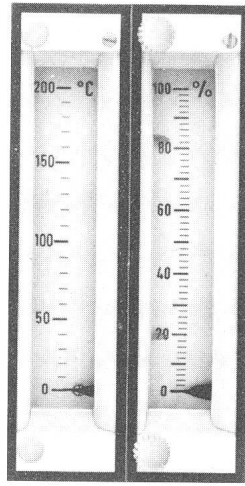
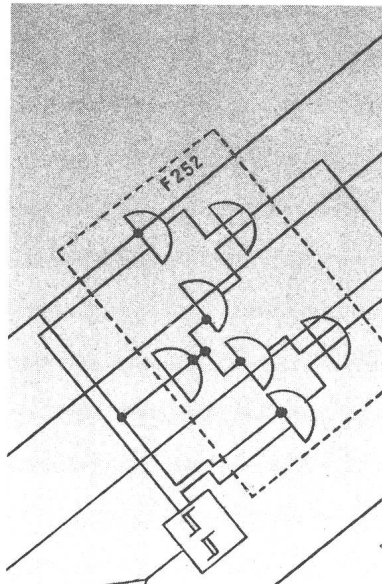
¹⁾ Speichervermögen Ende September 1978: 8320 Millionen kWh.

¹⁾ Capacité des réservoirs fin septembre 1978: 8320 millions de kWh.

Landesverbrauch – Consommation du pays		in GWh (Millionen kWh) – en GWh (millions de kWh)																Einfuhr			Ausfuhr					
		Haushalt, Gewerbe, Landwirtschaft und Dienstleistungen		Industrie		Elektrochemie, Elektrometallurgie und Elektrothermie		Elektrokessel ¹⁾		Total Industrie		Bahnen		Verluste		Total		Veränderung	Importation		Exportation					
		Allgemeine Industrie	Elektrochemie, Elektrometallurgie und Elektrothermie	Industrie en general	Industrie	Electrochimie, electro-metallurgie et electrothermie	Chaudières électriques ¹⁾	3	4	5	6	7	8	9	10	11	12	13	14	15	16	17	18	19	20	21
	1	2	3	4	5	6	7	8	9	10	11	12	13	14	15	16			18	19	20		18	19	20	21
	1977	1978	1977	1978	1977	1978	1977	1978	1977	1978	1977	1978	1977	1978	1977	1978	1978	1979	1977	1978	1977	1978	1977	1978	1977	1978
Oktober	1535		577		354		2		933		163		269		2900			466				866				
November	1694		596		352		1		949		166		275		3084			633				1041				
Dezember	1795		599		350		1		950		184		282		3211			829				979				
	1978	1979	1978	1979	1978	1979	1978	1979	1978	1979	1978	1979	1978	1979	1978	1979	1979	1978	1978	1979	1978	1979	1978	1979	1978	1979
Januar	1864	1983	607	656	357	385	1	1	965	1042	186	193	285	291	3300	3510		764	1484			1059				1132
Februar	1681		556		319		1		876		174		274		3005			748				991				
März	1691		586		351		1		938		180		279		3088			565				1002				
April	1541		568		353		1		922		166		253		2882			476				1067				
Mai	1495		552		367		7		926		161		245		2827			293				1015				
Juni	1468		578		370		10		958		159		248		2833			213				1333				
Juli	1369		508		334		12		854		159		243		2625			300				1528				
August	1409		533		354		8		895		161		240		2705			259				1247				
September	1491		533		356		8		897		164		234		2786			462				724				
Oktober	1648		589		361		3		953		167		275		3043			811				847				
November	1799		604		368		1		973		171		277		3220			1235				1133				
Dezember	1852		608		356		1		965		186		278		3281			1527				1101				
Winterhalbjahr	10260		3521		2083		7		5611		1053		1664		18588			4005				5938				
Sommerhalbjahr	8773		3272		2134		46		5452		970		1463		16658			2003				6914				
Hydrolog. Jahr	19033		6793		4217		53		11063		2023		3127		35246			6008				12852				
1. Quartal	5236		1749		1027		3		2779		540		838		9393			2077				3052				
2. Quartal	4504		1698		1090		18		2806		486		746		8542			982				3415				
3. Quartal	4269		1574		1044		28		2646		484		717		8116			1021				3499				
4. Quartal	5299		1085		1801		5		2891		524		830		9544			3573				3081				
Kalenderjahr	19308		6822		4246		54		11122		2034		3131		35595			7653				13047				

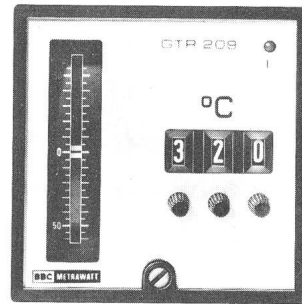
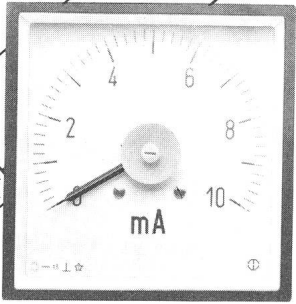
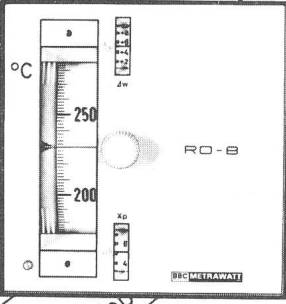
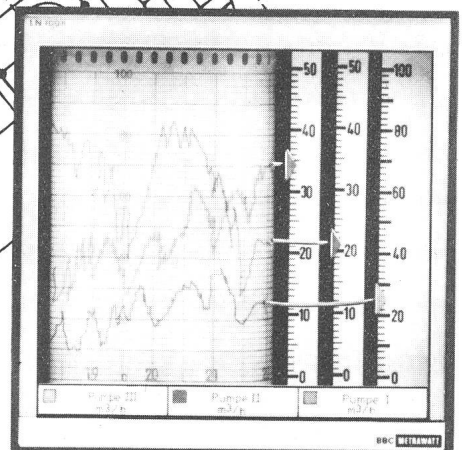
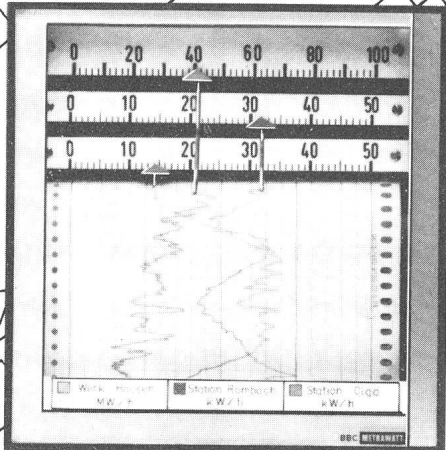
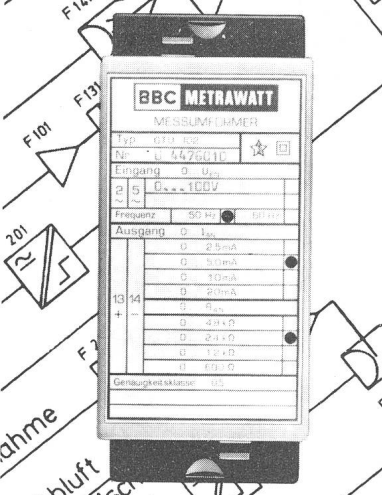
¹⁾ D'une puissance de 250 kW et plus et doublées d'une chaudière à combustible.

¹⁾ Mit einer Anschlussleistung von 250 kW und mehr und mit brennstoffgefeuerter Ersatzanlage.



Stapelbare Anzeigeegeräte 96x24 mm für die Messung von Gleichstrom und Gleichspannung sowie zum Anschluss an Thermolemente und Widerstandsthermometer

Anzeiger, Schreiber, Regler, Grenzsinalgeber und Messumformer für den Schalttafeleinbau



Analoge oder digitale Anzeiger, Grenzsinalgeber mit Relais- oder Transistorausgang, mit verschiedenen Messwerken und Eingängen für Thermolemente, Widerstandsthermometer oder für Strom.

Regler für Temperatur- und andere Regelstrecken mit stetigem oder geschaltetem Ausgang.

Linien- und Zeitmarkenschreiber, Punktschreiber und -drucker mit Drehspul-, Kompensations- oder Linearmotormesswerken. Alle Geräte stapelbar mit Frontrahmen und Skalen nach DIN. Messumformer für elektrische und physikalische Größen der Starkstrom- und Prozesstechnik.

Detaillierte Unterlagen liegen für Sie bereit - Ihr Anruf genügt.

METRAWATT AG FÜR MESSAPPARATE

Verkaufsbüro Felsenrainstrasse 1 · Postfach · 8052 Zürich · Tel. 01-51 35 35 · Telex 59436



Motoren und Lüfter

kann man
nicht «einfach so» kaufen.

Wer spezifische Motoren- und Lüfterprobleme zu lösen hat, weiss, dass man diese Bauelemente nicht einfach «von der Stange» kaufen kann. Die ITT Bauelemente Gruppe Europa hat dies erkannt. Rund um ihr hochqualifiziertes Produktprogramm ist deshalb ein vollständiges Dienstleistungsangebot aufgebaut worden.

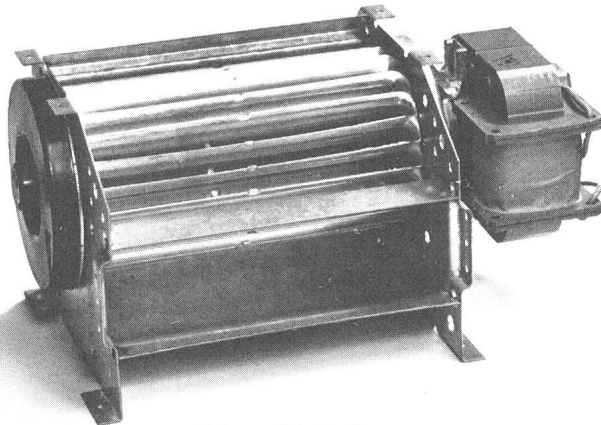
ITT Bauelemente bietet Ihnen:

- eine gut ausgebaute Dokumentation
- Beratung und Unterstützung in der Entwicklung bis zur Prüfung am Gerät des Kunden
- eigene Spezialisten für Aerodynamik im Lüfterwerk in Landshut

Das Programm:

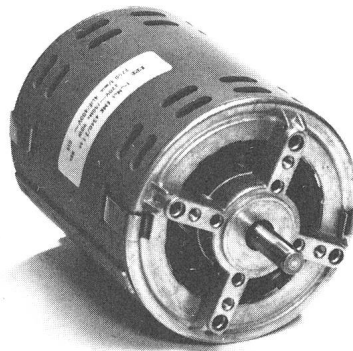
- Spaltpol-Asynchronmotoren
- Kondensatormotoren
- Getriebemotoren
- Motorbremse
- Drehfeldsysteme, Tachodynamos
- Querstromlüfter
- Radiallüfter
- Umwälzgebläse für Heisslufttherde
- Axiallüfter
- Flügelräder

Zwei herausragende Beispiele:



Querstromlüfter QLD 6

Die Baureihe QLD 6 besticht vor allem durch extrem schwache Geräusentwicklung, stabile Druck-Fördermengen-Kennlinie über den gesamten Förderbereich, hohes Druckmaximum bei voller Drosselung und robuste, langlebige Konstruktion.



Kondensatormotor EMK 43

Einphasen-Asynchronmotor mit hohem Wirkungsgrad, geringen Drehzahlabweichungen bei Lastschwankungen, hohem Kippmoment und guten Anlaufeigenschaften.

**Motoren und Lüfter
von ITT:**

**Die mit dem
verkaufsbegleitenden
Dienstleistungsangebot.**

Beanspruchen Sie unseren gut ausgebauten
Dokumentations- und Beratungsdienst!

ITT Bauelemente Gruppe Europa

Standard Telephon und Radio AG
Geschäftsbereich Bauelemente
Brandschenkestrasse 178
Postfach, 8027 Zürich
Telefon 01 201 42 55, Telex 52 595

ITT
Bauelemente