

# Statistische Mitteilungen = Communications statistiques

Objektyp: **Group**

Zeitschrift: **Bulletin des Schweizerischen Elektrotechnischen Vereins, des  
Verbandes Schweizerischer Elektrizitätsunternehmen = Bulletin de  
l'Association Suisse des Electriciens, de l'Association des  
Entreprises électriques suisses**

Band (Jahr): **70 (1979)**

Heft 12

PDF erstellt am: **12.07.2024**

## **Nutzungsbedingungen**

Die ETH-Bibliothek ist Anbieterin der digitalisierten Zeitschriften. Sie besitzt keine Urheberrechte an den Inhalten der Zeitschriften. Die Rechte liegen in der Regel bei den Herausgebern.

Die auf der Plattform e-periodica veröffentlichten Dokumente stehen für nicht-kommerzielle Zwecke in Lehre und Forschung sowie für die private Nutzung frei zur Verfügung. Einzelne Dateien oder Ausdrucke aus diesem Angebot können zusammen mit diesen Nutzungsbedingungen und den korrekten Herkunftsbezeichnungen weitergegeben werden.

Das Veröffentlichen von Bildern in Print- und Online-Publikationen ist nur mit vorheriger Genehmigung der Rechteinhaber erlaubt. Die systematische Speicherung von Teilen des elektronischen Angebots auf anderen Servern bedarf ebenfalls des schriftlichen Einverständnisses der Rechteinhaber.

## **Haftungsausschluss**

Alle Angaben erfolgen ohne Gewähr für Vollständigkeit oder Richtigkeit. Es wird keine Haftung übernommen für Schäden durch die Verwendung von Informationen aus diesem Online-Angebot oder durch das Fehlen von Informationen. Dies gilt auch für Inhalte Dritter, die über dieses Angebot zugänglich sind.

**Landesindex der Konsumentenpreise – L'indice suisse des prix à la consommation**

|                              | Januar<br>Janvier | Februar<br>Février | März<br>Mars | April<br>Avril | Mai   | Juni<br>Juin | Juli<br>Juillet | August<br>Août | Sept. | Okt.<br>Oct. | Nov.  | Dez.<br>Déc. |
|------------------------------|-------------------|--------------------|--------------|----------------|-------|--------------|-----------------|----------------|-------|--------------|-------|--------------|
| Totalindex/Indice total 1978 | 100,3             | 100,4              | 100,5        | 100,7          | 100,8 | 101,0        | 101,0           | 101,1          | 100,8 | 100,6        | 100,8 | 101,0        |
| 1979                         | 101,4             | 102,5              | 103,0        | 103,3          | 103,7 |              |                 |                |       |              |       |              |

Jahresdurchschnitt 1978 – Moyenne annuelle 1978: 100,7

**Grosshandelspreisindex – L'indice suisse des prix de gros**

|                              | Januar<br>Janvier | Februar<br>Février | März<br>Mars | April<br>Avril | Mai   | Juni<br>Juin | Juli<br>Juillet | August<br>Août | Sept. | Okt.<br>Oct. | Nov.  | Dez.<br>Déc. |
|------------------------------|-------------------|--------------------|--------------|----------------|-------|--------------|-----------------|----------------|-------|--------------|-------|--------------|
| Totalindex/Indice total 1978 | 144,7             | 144,3              | 144,0        | 143,8          | 144,0 | 143,7        | 143,0           | 141,9          | 140,7 | 140,7        | 142,1 | 142,1        |
| 1979                         | 143,0             | 145,1              | 145,6        | 146,8          | 148,5 |              |                 |                |       |              |       |              |

Jahresdurchschnitt 1978 – Moyenne annuelle 1978: 142,9

**Mittlere Marktpreise – Prix moyens**
*Flüssige Brenn- und Treibstoffe – Combustibles et carburants liquides*

|   |   |            | Mai 1979<br>Mai 1979 | Vormonat<br>Mois précédent | Vorjahr<br>Année précédente |
|---|---|------------|----------------------|----------------------------|-----------------------------|
| Bleibenzin <sup>1)</sup>                                  | Benzine pure/Benzine éthyliée <sup>1)</sup>               | Fr./100 l  | 100.—                | 96.—                       | 79.—                        |
| Dieselöl für strassen-<br>motorische Zwecke <sup>2)</sup> | Carburant Diesel pour véhicules<br>à moteur <sup>2)</sup> | Fr./100 kg | 124.30               | 114.80                     | 94.70                       |
| Heizöl Extraleicht <sup>2)</sup>                          | Huile combustible légère <sup>2)</sup>                    | Fr./100 kg | 58.—                 | 48.50                      | 28.40                       |
| Heizöl Mittel <sup>2)</sup>                               | Huile combustible moyenne (III) <sup>2)</sup>             | Fr./100 kg | —                    | —                          | 22.70                       |
| Heizöl Schwer <sup>2)</sup>                               | Huile combustible lourde (V) <sup>2)</sup>                | Fr./100 kg | 22.50                | 21.70                      | 20.50                       |

<sup>1)</sup> Konsumenten-Zisternenpreise, franko Schweizer Grenze Basel, verzollt inkl. Wust, bei Bezug in einzelnen Bahnkesselwagen.

<sup>2)</sup> Konsumenten-Zisternenpreise (Industrie), franko Basel-Rheinhafen, verzollt exkl. Wust.

<sup>1)</sup> Prix citerne pour consommateurs, franco frontière suisse Bâle, dédouané, ICHA compris, par commande d'au moins 1 wagon-citerne d'environ 15 t.

<sup>2)</sup> Prix pour consommateurs, franco Bâle-port, dédouané, ICHA non compris.

*Metalle – Métaux*

|   |  |            | Mai 1979<br>Mai 1979 | Vormonat<br>Mois précédent | Vorjahr<br>Année précédente |
|---|--|------------|----------------------|----------------------------|-----------------------------|
| Kupfer/Wirebars <sup>1)</sup>   | Cuivre (fils, barres) <sup>1)</sup>  | Fr./100 kg | 334.—                | 353.—                      | 270.—                       |
| Thaisarco-Zinn <sup>2)</sup>  | Etain (Thaisarco) <sup>2)</sup>  | Fr./100 kg | 2655.—               | 2665.—                     | 2350.—                      |
| Blei <sup>1)</sup>  | Plomb <sup>1)</sup>  | Fr./100 kg | 225.—                | 198.—                      | 115.—                       |
| Rohzink <sup>1)</sup>   | Zinc <sup>1)</sup>   | Fr./100 kg | 140.—                | 141.—                      | 122.—                       |
| Roh-Reinaluminium<br>für elektrische Leiter<br>in Masseln 99,5% <sup>3)</sup> | Aluminium en lingot<br>pour conducteurs<br>électriques 99,5% <sup>3)</sup> | Fr./100 kg | 260.—                | 260.—                      | 280.—                       |

<sup>1)</sup> Preis per 100 kg franko Basel, verzollt, bei Mindestmengen von 50 t.

<sup>2)</sup> Preis per 100 kg franko Basel, verzollt, bei Mindestmengen von 5 t.

<sup>3)</sup> Preis per 100 kg franko Empfangsstation bei 10 t und mehr.

<sup>1)</sup> Prix par 100 kg franko Bâle, marchandise dédouanée, chargée sur wagon, par quantité d'au moins 50 t.

<sup>2)</sup> Prix par 100 kg franko Bâle, marchandise dédouanée, chargée sur wagon, par quantité d'au moins 5 t.

<sup>3)</sup> Prix par 100 kg franko gare destinataire, par quantité de 10 t et plus.

# VSE-Statistik über die elektrische Raumheizung

Stand per 1. Januar 1979

(Fest installierte Anlagen mit Anschluss-Leistungen über 5 kW)

## Statistique de l'UCS du chauffage électrique

Etat au 1<sup>er</sup> janvier 1979

(Installations à raccordement fixe au-dessus de 5 kW)

### 1. Wohngebäude – Immeubles résidentiels

#### 1.1 Einfamilienhäuser – Habitations unifamiliales

| Heizsystem<br>Type de chauffage                          | Anzahl<br>Anlagen              | Installierte<br>Leistung | Jahres-<br>verbrauch          |
|--|--------------------------------|--------------------------|-------------------------------|
|  | Nombre<br>d'instal-<br>lations | Puissance<br>installée   | Consom-<br>mation<br>annuelle |
|  |                                | 1. 1. 1979<br>kW         | 1978/79 <sup>2)</sup><br>kWh  |
| 1.1 Direkt – direct                                      | 10 000                         | 109 000                  | 120 000 000                   |
| 1.2 Speicher <sup>1)</sup><br>Accumulation <sup>1)</sup> | 12 000                         | 216 000                  | 190 000 000                   |
| 1.3 Mischheizung<br>Mixte                                | 17 000                         |                          |                               |
| <i>wovon/dont:</i>                                       |                                |                          |                               |
| 1.3.1 Direkt – direct                                    | –                              | 65 000                   | 40 000 000                    |
| 1.3.2 Speicher<br>Accumulation                           | –                              | 255 000                  | 230 000 000                   |
| <b>Total</b>   | <b>39 000</b>                  | <b>645 000</b>           | <b>580 000 000</b>            |

#### 1.2 Mehrfamilienhäuser – Immeubles à appartements multiples

| Heizsystem<br>Type de chauffage                               | Anzahl<br>Gebäude          | Anzahl<br>Woh-<br>nungen    | Install.<br>Leistung        | Jahres-<br>verbrauch          |
|---|----------------------------|-----------------------------|-----------------------------|-------------------------------|
|   | Nombre<br>d'im-<br>meubles | Nombre<br>de loge-<br>ments | Puis-<br>sance<br>installée | Consom-<br>mation<br>annuelle |
|   |                            |                             | 1. 1. 1979<br>kW            | 1978/79 <sup>2)</sup><br>kWh  |
| 2.1 Direkt – direct   | 700                        | 1 700                       | 13 000                      | 12 500 000                    |
| 2.2 Speicher <sup>1)</sup><br>Accumu-<br>lation <sup>1)</sup> | 2 100                      | 4 500                       | 58 000                      | 45 000 000                    |
| 2.3 Mischheizung<br>Mixte                                     | 3 700                      | 12 300                      |                             |                               |
| <i>wovon/dont:</i>  |                            |                             |                             |                               |
| 2.3.1 Direkt –<br>direct                                      | –                          | –                           | 26 000                      | 17 000 000                    |
| 2.3.2 Speicher<br>Accumu-<br>lation                           | –                          | –                           | 103 000                     | 90 500 000                    |
| <b>Total</b>  | <b>6 500</b>               | <b>18 500</b>               | <b>200 000</b>              | <b>165 000 000</b>            |

### 2. Verwaltungs- und Geschäftsgebäude, Kirchen usw.

Immeubles administratifs et commerciaux, églises, etc.

| Heizsystem<br>Type de chauffage                          | Anzahl<br>Anlagen              | Installierte<br>Leistung | Jahres-<br>verbrauch          |
|--|--------------------------------|--------------------------|-------------------------------|
|  | Nombre<br>d'instal-<br>lations | Puissance<br>installée   | Consom-<br>mation<br>annuelle |
|  |                                | 1. 1. 1979<br>kW         | 1978/79 <sup>2)</sup><br>kWh  |
| 3.1 Direkt – direct                                      | 3 500                          | 92 000                   | 71 000 000                    |
| 3.2 Speicher <sup>1)</sup><br>Accumulation <sup>1)</sup> | 1 500                          | 43 000                   | 35 000 000                    |
| 3.3 Mischheizung<br>Mixte                                | 2 500                          |                          |                               |
| <i>wovon/dont:</i>                                       |                                |                          |                               |
| 3.3.1 Direkt – direct                                    | –                              | 18 000                   | 11 000 000                    |
| 3.3.2 Speicher<br>Accumulation                           | –                              | 42 000                   | 38 000 000                    |
| <b>Total</b>   | <b>7 500</b>                   | <b>195 000</b>           | <b>155 000 000</b>            |

### 3. Zusammenfassung – Récapitulation

| Objekt<br>Catégorie  | Anzahl<br>Anlagen              | Installierte<br>Leistung | Jahres-<br>verbrauch          |
|--|--------------------------------|--------------------------|-------------------------------|
|  | Nombre<br>d'instal-<br>lations | Puissance<br>installée   | Consom-<br>mation<br>annuelle |
|  |                                | 1. 1. 1979<br>kW         | 1978/79 <sup>2)</sup><br>kWh  |
| Wohnhäuser<br>Immeubles résidentiels   | 57 500                         | 845 000                  | 745 000 000                   |
| Verwaltungs- und<br>Geschäftsgebäude,<br>Kirchen usw.<br>Immeubles<br>administratifs<br>et commerciaux,<br>églises, etc. | 7 500                          | 195 000                  | 155 000 000                   |
| <b>Total</b>   | <b>65 000</b>                  | <b>1 040 000</b>         | <b>900 000 000</b>            |

<sup>1)</sup> Anteil an Tagesenergie: max. 10 % des Gesamtverbrauchs.

<sup>2)</sup> Schätzwerte für einen temperaturmässig mittleren Winter.

<sup>1)</sup> Quote-part d'énergie de jour: 10 % au maximum de la consommation totale d'énergie.

<sup>2)</sup> Estimations pour des températures hivernales moyennes.

### Erzeugung und Abgabe elektrischer Energie durch die schweizerischen Elektrizitätswerke der Allgemeinversorgung

Mitgeteilt vom Eidgenössischen Amt für Energiewirtschaft und vom VSE.  
Die Statistik umfasst die Erzeugung der Elektrizitätswerke für Elektrizitätsabgabe an Dritte. Nicht inbegriffen ist also die Erzeugung der Selbstproduzenten, d. h. der bahn- und industrieeigenen Kraftwerke für den eigenen Bedarf.

### Production et distribution d'énergie électrique par les entreprises suisses d'électricité livrant de l'électricité à des tiers

Communiqué par l'Office fédéral de l'économie énergétique et de l'UCS.  
La présente statistique concerne uniquement les entreprises d'électricité livrant de l'électricité à des tiers. Elle ne comprend donc pas la part de l'électricité produite par les entreprises ferroviaires et industriels (autoproducteurs) qui est consommée directement par les entreprises.

|                             | Erzeugung und Bezug - Production et achats        |       |                                    |      |                              |      |                 |       |                                 |      | Speicherung - Accumulation             |      |  |       |             |            |                                  |            |              |                    |   |            |   |  |      |
|-----------------------------|---|-------|------------------------------------|------|------------------------------|------|-----------------|-------|---------------------------------|------|--|------|--|-------|-------------|------------|----------------------------------|------------|--------------|--------------------|---|------------|---|--|------|
|                             | Hydraulische Erzeugung                            |       | Konventionell-thermische Erzeugung |      | Erzeugung der Kernkraftwerke |      | Total Erzeugung |       | Bezug von den Selbstproduzenten |      | Abzuehen: Verbrauch der Speicherpumpen |      | Total Erzeugung und Bezug, Pumpenenergie abgezogen |       | Veränderung |            | + Einfuhr- - Ausfuhr- überschuss |            | Inlandabgabe |                    | Inhalt der Speicherbecken am Monatsende |            | Änderung im Berichtsmonat - Entnahme + Auffüllung |  |      |
|                             | 1<br>1977   | 2     | 3<br>1977                          | 4    | 5                            | 6    | 7<br>1977       | 8     | 9                               | 10   | 11<br>1977                             | 12   | 13<br>1977   | 14    | 15          | 16<br>1977 | 17                               | 18<br>1977 | 19           | 20<br>1977         | 21                                      | 22<br>1977 | 23  | Variations pendant le mois - vidange + remplissage |      |
|                             | in GWh (Millionen kWh) - en GWh (millions de kWh) |       |                                    |      |                              |      |                 |       |                                 |      |  |      |  |       |             |            |                                  |            |              |                    |   |            |   |  |      |
|                             | %   |       |                                    |      |                              |      |                 |       |                                 |      |  |      |  |       |             |            |                                  |            |              |                    |   |            |   |  |      |
| Oktober                     | 2091  |       | 175                                |      | 758                          |      | 3024            |       | 144                             | 103  |  | 3065 |  |       | - 363       |            | 2702                             |            | 7961         |                    |   | 22         | 23  |  |      |
| November                    | 2314  |       | 192                                |      | 733                          |      | 3239            |       | 108                             | 52   |  | 3295 |  |       | - 372       |            | 2923                             |            | 7085         |                    |   | 22         | 23  |  |      |
| Dezember                    | 2192  |       | 180                                |      | 760                          |      | 3132            |       | 102                             | 50   |  | 3184 |  |       | - 130       |            | 3054                             |            | 6066         |                    |   | 22         | 23  |  |      |
| 1978                        | 1979  | 1978  | 1979                               | 1978 | 1979                         | 1978 | 1979            | 1978  | 1979                            | 1978 | 1979                                   | 1978 | 1979   | 1978  | 1979        | 1978       | 1979                             | 1978       | 1979         | 1978               | 1979                                    | 1978       | 1979  | 1978   | 1979 |
| Januar                      | 2414  | 1974  | 170                                | 231  | 764                          | 770  | 3348            | 2975  | 102                             | 67   | 30                                     | 72   | 3420   | 2970  | - 13,2      | - 284      | + 363                            | 3136       | 3333         | 4620               | 3665                                    | - 1446     | - 1142  |  |      |
| Februar                     | 2169  | 1897  | 165                                | 202  | 693                          | 734  | 3027            | 2833  | 78                              | 52   | 35                                     | 71   | 3070   | 2852  | - 7,1       | - 220      | + 78                             | 2850       | 2930         | 3402               | 2662                                    | - 1218     | - 1003  |  |      |
| März                        | 2376  | 2134  | 147                                | 167  | 758                          | 869  | 3281            | 3170  | 93                              | 91   | 40                                     | 49   | 3334   | 3212  | - 3,7       | - 407      | - 83                             | 2927       | 3129         | 2305               | 1608                                    | - 1097     | - 1054  |  |      |
| April                       | 2428  |       | 77                                 |      | 702                          |      | 3207            |       | 77                              |      | 26                                     |      | 3258   |       |             | - 558      |                                  | 2700       |              | 1101               |   | - 1204     |   |  |      |
| Mai                         | 2494  |       | 3                                  |      | 705                          |      | 3202            |       | 179                             |      | 83                                     |      | 3298   |       |             | - 690      |                                  | 2608       |              | 1306               |   | + 205      |   |  |      |
| Juni                        | 3067  |       | 1                                  |      | 484                          |      | 3552            |       | 239                             |      | 144                                    |      | 3647   |       |             | - 1086     |                                  | 2561       |              | 3188               |   | + 1882     |   |  |      |
| Juli                        | 3100  |       | 1                                  |      | 506                          |      | 3607            |       | 267                             |      | 331                                    |      | 3543   |       |             | - 1191     |                                  | 2352       |              | 5408               |   | + 2220     |   |  |      |
| August                      | 2988  |       | 12                                 |      | 403                          |      | 3403            |       | 218                             |      | 238                                    |      | 3383   |       |             | - 948      |                                  | 2435       |              | 7043               |   | + 1635     |   |  |      |
| September                   | 1968  |       | 102                                |      | 703                          |      | 2773            |       | 187                             |      | 134                                    |      | 2826   |       |             | - 234      |                                  | 2592       |              | 7133 <sup>1)</sup> |   | + 90       |   |  |      |
| Oktober                     | 1877  |       | 184                                |      | 766                          |      | 2827            |       | 105                             |      | 83                                     |      | 2849   |       |             | - 15       |                                  | 2834       |              | 6923               |   | - 210      |   |  |      |
| November                    | 1988  |       | 194                                |      | 740                          |      | 2922            |       | 72                              |      | 64                                     |      | 2930   |       |             | + 127      |                                  | 3057       |              | 5692               |   | - 1231     |   |  |      |
| Dezember                    | 1763  |       | 211                                |      | 771                          |      | 2745            |       | 69                              |      | 135                                    |      | 2979   |       |             | + 443      |                                  | 3122       |              | 4807               |   | - 885      |   |  |      |
| Winterhalbjahr              | 13556   | 11633 | 1029                               | 1189 | 4466                         | 4650 | 19051           | 17472 | 627                             | 456  | 310                                    | 474  | 19368  | 17492 | - 9,7       | - 1776     | + 915                            | 17592      | 18405        |                    |   | - 5455     | - 5525  |  |      |
| Sommerhalbjahr              | 16045   |       | 196                                |      | 3503                         |      | 19744           |       | 1167                            |      | 956                                    |      | 19955  |       |             | - 4707     |                                  | 15248      |              |                    |   | + 4828     |   |  |      |
| Hydrolog. - Année hydrolog. | 29601   |       | 1225                               |      | 7969                         |      | 38795           |       | 1726                            |      | 1266                                   |      | 39323  |       |             | - 6483     |                                  | 32840      |              |                    |   | - 627      |   |  |      |
| 1. Quartal 1er trim.        | 6959  | 6005  | 482                                | 600  | 2215                         | 2373 | 9656            | 8978  | 273                             | 210  | 105                                    | 192  | 9824   | 9034  | - 8,0       | - 911      | + 360                            | 8913       | 9392         |                    |   | - 3761     | - 3199  |  |      |
| 2. Quartal 2e trim.         | 7989  |       | 81                                 |      | 1891                         |      | 9961            |       | 495                             |      | 253                                    |      | 10203  |       |             | - 2334     |                                  | 7869       |              |                    |   | + 883      |   |  |      |
| 3. Quartal 3e trim.         | 8056  |       | 115                                |      | 1612                         |      | 9783            |       | 672                             |      | 703                                    |      | 9752   |       |             | - 2373     |                                  | 7379       |              |                    |   | + 3945     |   |  |      |
| 4. Quartal 4e trim.         | 5628  |       | 589                                |      | 2277                         |      | 8494            |       | 246                             |      | 282                                    |      | 8458   |       |             | + 555      |                                  | 9013       |              |                    |   | - 2326     |   |  |      |
| Kalender-Année civile       | 28632   |       | 1267                               |      | 7995                         |      | 37894           |       | 1686                            |      | 1343                                   |      | 38237  |       |             | - 5063     |                                  | 33174      |              |                    |   | - 1259     |   |  |      |

<sup>1)</sup> Speichervermögen Ende September 1978: 7860 Millionen kWh. <sup>1)</sup> Capacité des réservoirs fin septembre 1978: 7860 millions de kWh.

|                       | Inlandabgabe – Fourniture dans le pays                    |       |                      |      |  |      |                 |      |          |      |       |      |             |      |             | Einfuhr |             | Ausfuhr          |      |       |      |  |
|-----------------------|---|-------|----------------------|------|--|------|-----------------|------|----------|------|-------|------|-------------|------|-------------|---------|-------------|------------------|------|-------|------|--|
|                       | Haushalt, Gewerbe und Landwirtschaft und Dienstleistungen |       | Industrie            |      | Total Industrie                                      |      | Bahnen          |      | Verluste |      | Total |      | Veränderung |      | Importation |         | Exportation |                  |      |       |      |  |
|                       | Usages domestiques, artisanat, agriculture et services    |       | Industrie            |      | Industrie total                                      |      | Chemins de fer  |      | Pertes   |      | Total |      | Différence  |      |             |         |             |                  |      |       |      |  |
|                       |   |       | Allgemeine Industrie |      | Elektrochemie, Elektrometallurgie und Elektrothermie |      | Total Industrie |      |          |      |       |      |             |      |             |         |             |                  |      |       |      |  |
|                       | 1   | 2     | 3                    | 4    | 5  | 6    | 7               | 8    | 9        | 10   | 11    | 12   | 13          | 14   | 15          | 16      | 17          | in GWh – en GWWh |      |       |      |  |
|                       | 1977  | 1978  | 1979                 | 1977 | 1978   | 1979 | 1977            | 1978 | 1979     | 1977 | 1978  | 1979 | 1977        | 1978 | 1979        | 1978    | 1979        | 18               | 19   | 20    | 21   |  |
| Oktobre               | 1506  | 538   | 565                  | 610  | 332  | 355  | -               | -    | 823      | 965  | 147   | 157  | 231         | 260  | 3136        | 3333    | + 6,3       | 758              | 1477 | 1042  | 1114 |  |
| November              | 1671  | 553   | 515                  | 534  | 296  | 300  | -               | -    | 855      | 834  | 139   | 144  | 249         | 251  | 2850        | 2930    | + 2,8       | 743              | 912  | 963   | 834  |  |
| Dezember              | 1766  | 558   | 549                  | 574  | 302  | 313  | -               | -    | 882      | 887  | 155   | 160  | 254         | 261  | 2927        | 3129    | + 6,9       | 559              | 900  | 966   | 981  |  |
|                       | 1978  | 1979  | 1978                 | 1979 | 1978   | 1979 | 1978            | 1979 | 1978     | 1979 | 1978  | 1979 | 1978        | 1979 | 1978        | 1979    |             | 1978             | 1979 | 1978  | 1979 |  |
| Januar                | 1839  | 1951  | 565                  | 610  | 332  | 355  | -               | -    | 897      | 965  | 147   | 157  | 253         | 260  | 3136        | 3333    | + 6,3       | 758              | 1477 | 1042  | 1114 |  |
| Februar               | 1654  | 1701  | 515                  | 534  | 296  | 300  | -               | -    | 811      | 834  | 139   | 144  | 246         | 251  | 2850        | 2930    | + 2,8       | 743              | 912  | 963   | 834  |  |
| März                  | 1667  | 1821  | 549                  | 574  | 302  | 313  | -               | -    | 851      | 887  | 155   | 160  | 254         | 261  | 2927        | 3129    | + 6,9       | 559              | 900  | 966   | 981  |  |
| April                 | 1497  | 533   | 533                  | 309  | 309  | 309  | -               | -    | 842      | 842  | 134   | 134  | 227         | 227  | 2700        | 2700    |             | 469              |      | 1027  |      |  |
| Mai                   | 1463  | 505   | 505                  | 295  | 295  | 295  | 2               | 2    | 802      | 802  | 129   | 129  | 214         | 214  | 2608        | 2608    |             | 285              | 285  | 975   |      |  |
| Juni                  | 1440  | 536   | 536                  | 241  | 241  | 241  | 5               | 5    | 782      | 782  | 120   | 120  | 219         | 219  | 2561        | 2561    |             | 206              | 206  | 1292  |      |  |
| Juli                  | 1331  | 468   | 468                  | 212  | 212  | 212  | 7               | 7    | 687      | 687  | 119   | 119  | 215         | 215  | 2352        | 2352    |             | 293              | 293  | 1484  |      |  |
| August                | 1384  | 478   | 478                  | 225  | 225  | 225  | 7               | 7    | 710      | 710  | 129   | 129  | 212         | 212  | 2435        | 2435    |             | 252              | 252  | 1200  |      |  |
| September             | 1483  | 476   | 476                  | 285  | 285  | 285  | 2               | 2    | 763      | 763  | 141   | 141  | 205         | 205  | 2592        | 2592    |             | 452              | 452  | 686   |      |  |
| Oktober               | 1615  | 549   | 549                  | 291  | 291  | 291  | -               | -    | 840      | 840  | 146   | 146  | 233         | 233  | 2834        | 2834    |             | 801              | 801  | 816   |      |  |
| November              | 1774  | 567   | 567                  | 315  | 315  | 315  | -               | -    | 882      | 882  | 149   | 149  | 252         | 252  | 3057        | 3057    |             | 1228             | 1228 | 1101  |      |  |
| Dezember              | 1823  | 573   | 573                  | 324  | 324  | 324  | -               | -    | 897      | 897  | 152   | 152  | 250         | 250  | 3122        | 3122    |             | 1521             | 1521 | 1078  |      |  |
| <b>Winterhalbjahr</b> | 10103   | 10685 | 3278                 | 3407 | 1841   | 1898 | -               | -    | 5119     | 5305 | 883   | 908  | 1487        | 1507 | 17592       | 18405   | + 4,6       | 3968             | 6839 | 5744  | 5924 |  |
| <b>Sommerhalbjahr</b> | 8598  |       | 2996                 |      | 1567   |      | 23              |      | 4586     |      | 772   |      | 1292        |      | 15248       |         |             | 1957             |      | 6664  |      |  |
| <b>Hydrolog. Jahr</b> | 18701   |       | 6274                 |      | 3408   |      | 23              |      | 9705     |      | 1655  |      | 2779        |      | 32840       |         |             | 5925             |      | 12408 |      |  |
|                       |   |       |                      |      |  |      |                 |      |          |      |       |      |             |      |             |         |             |                  |      |       |      |  |
| <b>1. Quartal</b>     | 5160  | 5473  | 1629                 | 1718 | 930  | 968  | -               | -    | 2559     | 2686 | 441   | 461  | 753         | 772  | 8913        | 9392    | + 5,4       | 2060             | 3289 | 2971  | 2929 |  |
| <b>2. Quartal</b>     | 4400  | 1574  | 1574                 | 845  | 845  | 845  | 7               | 7    | 2426     |      | 383   |      | 660         |      | 7869        |         |             | 960              |      | 3294  |      |  |
| <b>3. Quartal</b>     | 4198  | 1422  | 1422                 | 722  | 722  | 722  | 16              | 16   | 2160     |      | 389   |      | 632         |      | 7379        |         |             | 997              |      | 3370  |      |  |
| <b>4. Quartal</b>     | 5212  | 1689  | 1689                 | 930  | 930  | 930  | -               | -    | 2619     |      | 447   |      | 735         |      | 9013        |         |             | 3550             |      | 2995  |      |  |
| <b>Kalenderjahr</b>   | 18970   |       | 6314                 |      | 3427   |      | 23              |      | 9741     |      | 1660  |      | 2780        |      | 33174       |         |             | 7567             |      | 12630 |      |  |

1) Mit einer Anschlussleistung von 250 kW und mehr und mit brennstoffgefeuerter Ersatzanlage. 1) D'une puissance de 250 kW et plus et doublées d'une chaudière à combustible.

## Gesamte Erzeugung und Verwendung elektrischer Energie in der Schweiz

Mitgeteilt vom Eidgenössischen Amt für Energiewirtschaft.

Die nachstehenden Angaben beziehen sich sowohl auf die Erzeugung der Elektrizitätswerke der Allgemeinenversorgung wie der bahn- und industrieeigenen Kraftwerke (Selbstproduzenten).

## Production et consommation totales d'énergie électrique en Suisse

Communiqué par l'Office fédéral de l'économie énergétique.

Les chiffres ci-dessous concernent à la fois les entreprises d'électricité livrant de l'électricité à des tiers et les entreprises ferroviaires et industrielles (autoproducteurs).

|                    | Erzeugung - Production |       |      |                                    |      |      |                              |      |      |                 |       |       | Speicherung - Accumulation |      |  |      |             |      |                 |       |      |                              |   |                           |   |                           |      |
|--------------------|------------------------|-------|------|------------------------------------|------|------|------------------------------|------|------|-----------------|-------|-------|----------------------------|------|--|------|-------------|------|-----------------|-------|------|------------------------------|---|---------------------------|---|---------------------------|------|
|                    | Hydraulische Erzeugung |       |      | Konventionell-thermische Erzeugung |      |      | Erzeugung der Kernkraftwerke |      |      | Total Erzeugung |       |       | Abziehen: Speicherpumpen   |      | Total Erzeugung, Pumpenergie abgezogen |      | Veränderung |      | Landesverbrauch |       |      | Speicherbecken am Monatsende |   | Änderung im Berichtsmonat |   |                           |      |
|                    | 1                      | 2     | 3    | 4                                  | 5    | 6    | 7                            | 8    | 9    | 10              | 11    | 12    | %                          | 13   | 14                                     | 15   | 16          | 17   | 18              | 19    | 20   | 21                           | Inhalt der Speicherbecken am Monatsende | Änderung im Berichtsmonat | Inhalt der Speicherbecken am Monatsende | Änderung im Berichtsmonat |      |
| 1977               | 1978                   | 1979  | 1978 | 1979                               | 1978 | 1979 | 1977                         | 1978 | 1979 | 1977            | 1978  | 1979  | 1977                       | 1978 | 1979                                   | 1977 | 1978        | 1979 | 1977            | 1978  | 1979 | 1977                         | 1978                                    | 1979                      | 1977                                    | 1978                      | 1979 |
| Oktober            | 2422                   | 2162  | 226  | 299                                | 764  | 770  | 3231                         | 31   | 73   | 3595            | 3158  | -12,2 | 13                         | -    | 400                                    | 2900 | 3300        | 8213 | 3893            | 20    | 21   | 8213                         | + 209                                   | 3893                      | -1215                                   |                           |      |
| November           | 2567                   | 2061  | 245  | 218                                | 693  | 734  | 3283                         | 35   | 52   | 3248            | 3010  | -7,3  |                            | -    | 408                                    | 3084 | 3492        | 7320 | 2833            | + 209 |      |                              | 7320                                    | - 893                     | 2833                                    | -1060                     |      |
| Dezember           | 2419                   | 2327  | 233  | 234                                | 758  | 869  | 3412                         | 41   | 49   | 3525            | 3381  | -4,1  |                            | -    | 150                                    | 3211 | 3361        | 6270 | 1721            | - 893 |      |                              | 6270                                    | - 1050                    | 1721                                    | -1112                     |      |
| Januar             | 2671                   | 2327  | 127  | 201                                | 702  | 758  | 3500                         | 27   | 27   | 3473            | 3473  |       |                            | 1978 | 1979                                   | 1979 | 1979        | 1978 | 1979            | 1978  | 1979 | 1978                         | 1979                                    | 1978                      | 1979                                    | 1979                      |      |
| Februar            | 2885                   | 2061  | 42   | 267                                | 705  | 770  | 3632                         | 83   | 83   | 3549            | 3549  |       |                            | 1978 | 1979                                   | 1979 | 1979        | 1978 | 1979            | 1978  | 1979 | 1978                         | 1979                                    | 1978                      | 1979                                    | 1979                      |      |
| März               | 3575                   | 2327  | 42   | 234                                | 484  | 869  | 4101                         | 148  | 148  | 3953            | 3953  |       |                            | 1978 | 1979                                   | 1979 | 1979        | 1978 | 1979            | 1978  | 1979 | 1978                         | 1979                                    | 1978                      | 1979                                    | 1979                      |      |
| April              | 3646                   | 2327  | 37   | 201                                | 506  | 758  | 4189                         | 336  | 336  | 3853            | 3853  |       |                            | 1978 | 1979                                   | 1979 | 1979        | 1978 | 1979            | 1978  | 1979 | 1978                         | 1979                                    | 1978                      | 1979                                    | 1979                      |      |
| Mai                | 3486                   | 2061  | 44   | 267                                | 403  | 770  | 3933                         | 240  | 240  | 3693            | 3693  |       |                            | 1978 | 1979                                   | 1979 | 1979        | 1978 | 1979            | 1978  | 1979 | 1978                         | 1979                                    | 1978                      | 1979                                    | 1979                      |      |
| Juni               | 2340                   | 2327  | 140  | 234                                | 703  | 869  | 3183                         | 135  | 135  | 3048            | 3048  |       |                            | 1978 | 1979                                   | 1979 | 1979        | 1978 | 1979            | 1978  | 1979 | 1978                         | 1979                                    | 1978                      | 1979                                    | 1979                      |      |
| Juli               | 2158                   | 2327  | 239  | 234                                | 766  | 869  | 3163                         | 84   | 84   | 3079            | 3079  |       |                            | 1978 | 1979                                   | 1979 | 1979        | 1978 | 1979            | 1978  | 1979 | 1978                         | 1979                                    | 1978                      | 1979                                    | 1979                      |      |
| August             | 2187                   | 2061  | 256  | 267                                | 740  | 770  | 3183                         | 65   | 65   | 3118            | 3118  |       |                            | 1978 | 1979                                   | 1979 | 1979        | 1978 | 1979            | 1978  | 1979 | 1978                         | 1979                                    | 1978                      | 1979                                    | 1979                      |      |
| September          | 1947                   | 2327  | 273  | 234                                | 771  | 869  | 2991                         | 136  | 136  | 2855            | 2855  |       |                            | 1978 | 1979                                   | 1979 | 1979        | 1978 | 1979            | 1978  | 1979 | 1978                         | 1979                                    | 1978                      | 1979                                    | 1979                      |      |
| Oktober            | 15023                  | 12842 | 1347 | 1568                               | 4466 | 4650 | 20836                        | 315  | 459  | 20521           | 18601 | -9,4  |                            | 1978 | 1979                                   | 1979 | 1979        | 1978 | 1979            | 1978  | 1979 | 1978                         | 1979                                    | 1978                      | 1979                                    | 1979                      |      |
| Winterhalbjahr     | 18603                  |       | 432  |                                    | 3503 |      | 22538                        | 969  |      | 21569           |       |       |                            | 1978 | 1979                                   | 1979 | 1979        | 1978 | 1979            | 1978  | 1979 | 1978                         | 1979                                    | 1978                      | 1979                                    | 1979                      |      |
| Sommerhalbjahr     | 33626                  |       | 1779 |                                    | 7969 |      | 43374                        | 1284 |      | 42090           |       |       |                            | 1978 | 1979                                   | 1979 | 1979        | 1978 | 1979            | 1978  | 1979 | 1978                         | 1979                                    | 1978                      | 1979                                    | 1979                      |      |
| Hydrolog. Jahr     |                        |       |      |                                    |      |      |                              |      |      |                 |       |       |                            |      |  |      |             |      |                 |       |      |                              |   |                           |   |                           |      |
| Semestre d'hiver   |                        |       |      |                                    |      |      |                              |      |      |                 |       |       |                            |      |  |      |             |      |                 |       |      |                              |   |                           |   |                           |      |
| Semestre d'été     |                        |       |      |                                    |      |      |                              |      |      |                 |       |       |                            |      |  |      |             |      |                 |       |      |                              |   |                           |   |                           |      |
| Année hydrologique |                        |       |      |                                    |      |      |                              |      |      |                 |       |       |                            |      |  |      |             |      |                 |       |      |                              |   |                           |   |                           |      |
| 1. Quartal         | 7615                   | 6550  | 645  | 800                                | 2215 | 2373 | 10475                        | 107  | 174  | 10368           | 9549  | -7,9  |                            | 1978 | 1979                                   | 1979 | 1979        | 1978 | 1979            | 1978  | 1979 | 1978                         | 1979                                    | 1978                      | 1979                                    | 1979                      |      |
| 2e trimestre       | 9131                   |       | 211  |                                    | 1891 |      | 11233                        | 258  |      | 10975           |       |       |                            | 1978 | 1979                                   | 1979 | 1979        | 1978 | 1979            | 1978  | 1979 | 1978                         | 1979                                    | 1978                      | 1979                                    | 1979                      |      |
| 3. Quartal         | 9472                   |       | 221  |                                    | 1612 |      | 11305                        | 711  |      | 10594           |       |       |                            | 1978 | 1979                                   | 1979 | 1979        | 1978 | 1979            | 1978  | 1979 | 1978                         | 1979                                    | 1978                      | 1979                                    | 1979                      |      |
| 4. Quartal         | 6292                   |       | 768  |                                    | 2277 |      | 9337                         | 285  |      | 9052            |       |       |                            | 1978 | 1979                                   | 1979 | 1979        | 1978 | 1979            | 1978  | 1979 | 1978                         | 1979                                    | 1978                      | 1979                                    | 1979                      |      |
| Kalenderjahr       | 32510                  |       | 1845 |                                    | 7995 |      | 42350                        | 1361 |      | 40989           |       |       |                            | 1978 | 1979                                   | 1979 | 1979        | 1978 | 1979            | 1978  | 1979 | 1978                         | 1979                                    | 1978                      | 1979                                    | 1979                      |      |

1) Speichervermögen Ende September 1978: 8320 Millionen kWh.

1) Capacité des réservoirs fin septembre 1978: 8320 millions de kWh.

|                |  | Landesverbrauch – Consommation du pays                 |      |           |      |  |      |                                      |      |                 |      |                |      |          | Einfuhr         |       | Ausfuhr |             |      |      |       |      |
|----------------|--|--|------|-----------|------|--|------|--------------------------------------|------|-----------------|------|----------------|------|----------|-----------------|-------|---------|-------------|------|------|-------|------|
|                |  | Haushalt, Gewerbe, Landwirtschaft und Dienstleistungen |      | Industrie |      | Elektrochemie, Elektrometallurgie und Elektrothermie |      | Elektrokessel <sup>1)</sup>          |      | Total Industrie |      | Bahnen         |      | Verluste |                 | Total |         | Veränderung |      |      |       |      |
|                |  | Usages domestiques, artisanat, agriculture et services |      | Industrie |      | Industrie en général                                 |      | Chaudières électriques <sup>1)</sup> |      | Industrie total |      | Chemins de fer |      | Pertes   |                 | Total |         | Différence  |      |      |       |      |
|                |  | in GWh (Millionen kWh) – en GWh (millions de kWh)      |      |           |      |  |      |                                      |      |                 |      |                |      |          | in GWh – en GWh |       |         |             |      |      |       |      |
|                |  | 1  | 2    | 3         | 4    | 5  | 6    | 7                                    | 8    | 9               | 10   | 11             | 12   | 13       | 14              | 15    | 16      | 17          | 18   | 19   | 20    | 21   |
|                |  | 1977   | 1978 | 1977      | 1978 | 1977   | 1978 | 1977                                 | 1978 | 1977            | 1978 | 1977           | 1978 | 1977     | 1978            | 1977  | 1978    | 1977        | 1977 | 1978 | 1977  | 1978 |
| Oktober        |  | 1535   | 577  | 577       |      | 354  |      | 2                                    |      | 933             |      | 163            |      | 269      |                 | 2900  |         |             | 466  |      | 866   |      |
| November       |  | 1694   | 596  | 596       |      | 352  |      | 1                                    |      | 949             |      | 166            |      | 275      |                 | 3084  |         |             | 633  |      | 1041  |      |
| Dezember       |  | 1795   | 599  | 599       |      | 350  |      | 1                                    |      | 950             |      | 184            |      | 282      |                 | 3211  |         |             | 829  |      | 979   |      |
|                |  | 1978   | 1978 | 1978      | 1979 | 1978   | 1979 | 1978                                 | 1979 | 1978            | 1979 | 1978           | 1979 | 1978     | 1979            | 1978  | 1979    |             | 1978 | 1979 | 1978  | 1979 |
| Januar         |  | 1864   | 607  | 607       | 656  | 357  | 385  | 1                                    | 1    | 965             | 1042 | 186            | 193  | 285      | 292             | 3300  | 3510    |             | 764  | 1484 | 1059  | 1132 |
| Februar        |  | 1681   | 556  | 556       | 574  | 319  | 327  | 1                                    | 1    | 876             | 902  | 174            | 178  | 274      | 277             | 3005  | 3083    | + 6,4       | 748  | 919  | 991   | 846  |
| März           |  | 1691   | 586  | 586       | 612  | 351  | 363  | 1                                    | 1    | 938             | 976  | 180            | 185  | 279      | 286             | 3088  | 3298    | + 2,6       | 565  | 912  | 1002  | 995  |
| April          |  | 1541   | 568  | 568       |      | 353  |      | 1                                    |      | 922             |      | 166            |      | 253      |                 | 2882  |         |             | 476  |      | 1067  |      |
| Mai            |  | 1495   | 552  | 552       | 370  | 367  | 7    | 7                                    | 926  | 958             | 161  | 161            | 245  | 248      | 2827            | 2833  |         | 293         | 293  | 1015 | 1015  |      |
| Juni           |  | 1468   | 578  | 578       |      | 370  |      | 10                                   |      | 958             |      | 159            |      | 248      |                 | 2833  |         |             | 213  |      | 1333  |      |
| Juli           |  | 1369   | 508  | 508       |      | 334  |      | 12                                   |      | 854             |      | 159            |      | 243      |                 | 2625  |         |             | 300  |      | 1528  |      |
| August         |  | 1409   | 533  | 533       |      | 354  |      | 8                                    |      | 895             |      | 161            |      | 240      |                 | 2705  |         |             | 259  |      | 1247  |      |
| September      |  | 1491   | 533  | 533       |      | 356  |      | 8                                    |      | 897             |      | 164            |      | 234      |                 | 2786  |         |             | 462  |      | 724   |      |
| Oktober        |  | 1648   | 589  | 589       |      | 361  |      | 3                                    |      | 953             |      | 167            |      | 275      |                 | 3043  |         |             | 811  |      | 847   |      |
| November       |  | 1799   | 604  | 604       |      | 368  |      | 1                                    |      | 973             |      | 171            |      | 277      |                 | 3220  |         |             | 1235 |      | 1133  |      |
| Dezember       |  | 1852   | 608  | 608       |      | 356  |      | 1                                    |      | 965             |      | 186            |      | 278      |                 | 3281  |         |             | 1527 |      | 1101  |      |
| Winterhalbjahr |  | 10260  | 3521 | 3521      | 3643 | 2083   | 2160 | 7                                    | 8    | 5611            | 5811 | 1053           | 1080 | 1664     | 1685            | 18588 | 19435   | + 4,6       | 4005 | 6888 | 5938  | 6054 |
| Sommerhalbjahr |  | 8773   | 3272 | 3272      |      | 2134   |      | 46                                   |      | 5452            |      | 970            |      | 1463     |                 | 16658 |         |             | 2003 |      | 6914  |      |
| Hydrolog. Jahr |  | 19033  | 6793 | 6793      |      | 4217   |      | 53                                   |      | 11063           |      | 2023           |      | 3127     |                 | 35246 |         |             | 6008 |      | 12852 |      |
| 1. Quartal     |  | 5236   | 1749 | 1749      | 1842 | 1027   | 1075 | 3                                    | 3    | 2779            | 2920 | 540            | 556  | 838      | 855             | 9393  | 9891    | + 5,3       | 2077 | 3315 | 3052  | 2973 |
| 2. Quartal     |  | 4504   | 1698 | 1698      |      | 1090   |      | 18                                   |      | 2806            |      | 486            |      | 746      |                 | 8542  |         |             | 982  |      | 3415  |      |
| 3. Quartal     |  | 4269   | 1574 | 1574      |      | 1044   |      | 28                                   |      | 2646            |      | 484            |      | 717      |                 | 8116  |         |             | 1021 |      | 3499  |      |
| 4. Quartal     |  | 5299   | 1801 | 1801      |      | 1085   |      | 5                                    |      | 2891            |      | 524            |      | 830      |                 | 9544  |         |             | 3573 |      | 3081  |      |
| Kalenderjahr   |  | 19308  | 6822 | 6822      |      | 4246   |      | 54                                   |      | 11122           |      | 2034           |      | 3131     |                 | 35595 |         |             | 7653 |      | 13047 |      |

1) D'une puissance de 250 kW et plus et doublées d'une chaudière à combustible.

1) Mit einer Anschlussleistung von 250 kW und mehr und mit brennstoffgefeuerter Ersatzanlage.



Aktion zugunsten kabelgestresster Techniker

# Falls Ihnen morgen ein Kabel auf dem Magen liegt, hilft WILBA.

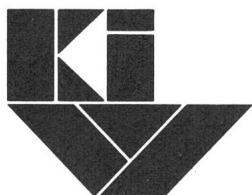
Falls Sie nur noch Kabel sehen. Und keine Lösung. Weil die Lösung ein ganz anderes Kabel wäre. Dann kabein Sie uns. Wir bauen es.

Denn wir haben die Bestandteile von vielen denkbaren Kabelaufbauten einzeln vorgefertigt. Daraus können wir rasch für jeden Kunden sein Kabel zusammensetzen. Fast so rasch und günstig wie ein gewöhnliches Serienkabel. Optimal. So dass Sie zum Beispiel statt zwei Kabeln nur eins brauchen. Oder mit

einem halb so dicken Kabel auskommen. Oder statt einem grauen Serienkabel ein gelbes haben, das zu Ihrer Hausfarbe passt.

Übrigens: wir nennen unser Kabel nach Mass WILBA (WILdegger BAukasten). WILBA-Kabel liefern wir Ihnen für Starkstrom, Schwachstrom und Hochfrequenz. Kabelprobleme löst man mit dem WILBA-Baukasten-Programm.

Für Kabel immer Wildeg



## KIW Wildeg Draht- und Kabelfabrik

Kupferdraht-Isolierwerk AG, 5103 Wildeg, Tel. 064/5319 61



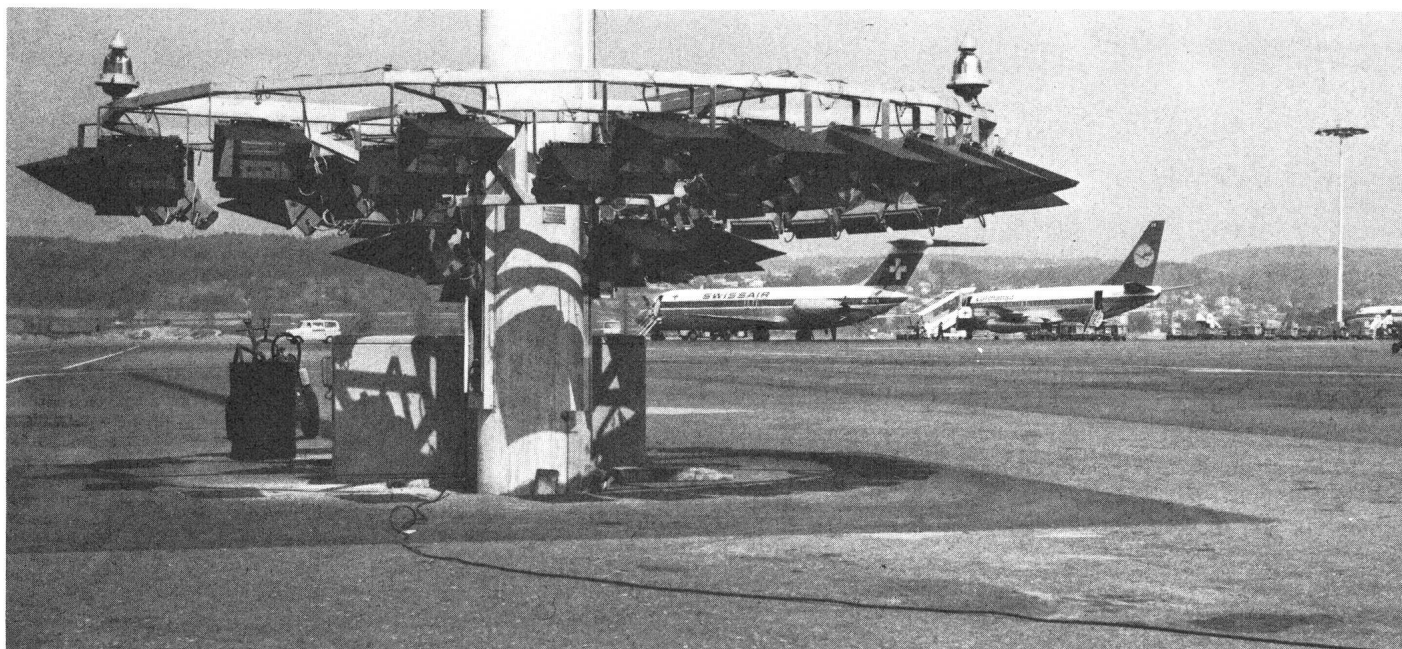
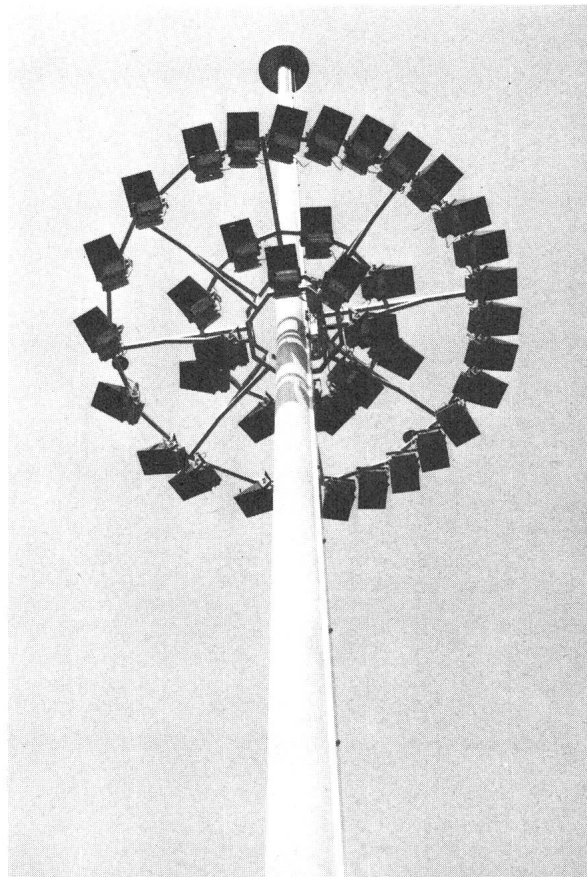
**Beleuchtungsmasten  
mit geführtem, absenkbarem  
Scheinwerferträger**

**SWISEL**

zur Beleuchtung von:

- Sportplätzen
- Autobahnkreuzungen
- Hafenanlagen
- Flughäfen
- Eisenbahnanlagen
- Industrie-Komplexen
- Grenzübergängen

**Anlagen in ganz Europa**



Flughafen Zürich-Kloten

**SWISEL** Beleuchtungssysteme AG  
Systèmes d'Éclairage SA

**Renggerstrasse 3 Postfach 8038 Zürich Telefon 01 43 91 88 Telex 53 570**