

Objekttyp: **TableOfContent**

Zeitschrift: **Bulletin des Schweizerischen Elektrotechnischen Vereins, des Verbandes Schweizerischer Elektrizitätsunternehmen = Bulletin de l'Association Suisse des Electriciens, de l'Association des Entreprises électriques suisses**

Band (Jahr): **71 (1980)**

Heft 14: **Jahresversammlungen des SEV und des VSE**

PDF erstellt am: **08.08.2024**

Nutzungsbedingungen

Die ETH-Bibliothek ist Anbieterin der digitalisierten Zeitschriften. Sie besitzt keine Urheberrechte an den Inhalten der Zeitschriften. Die Rechte liegen in der Regel bei den Herausgebern.

Die auf der Plattform e-periodica veröffentlichten Dokumente stehen für nicht-kommerzielle Zwecke in Lehre und Forschung sowie für die private Nutzung frei zur Verfügung. Einzelne Dateien oder Ausdrucke aus diesem Angebot können zusammen mit diesen Nutzungsbedingungen und den korrekten Herkunftsbezeichnungen weitergegeben werden.

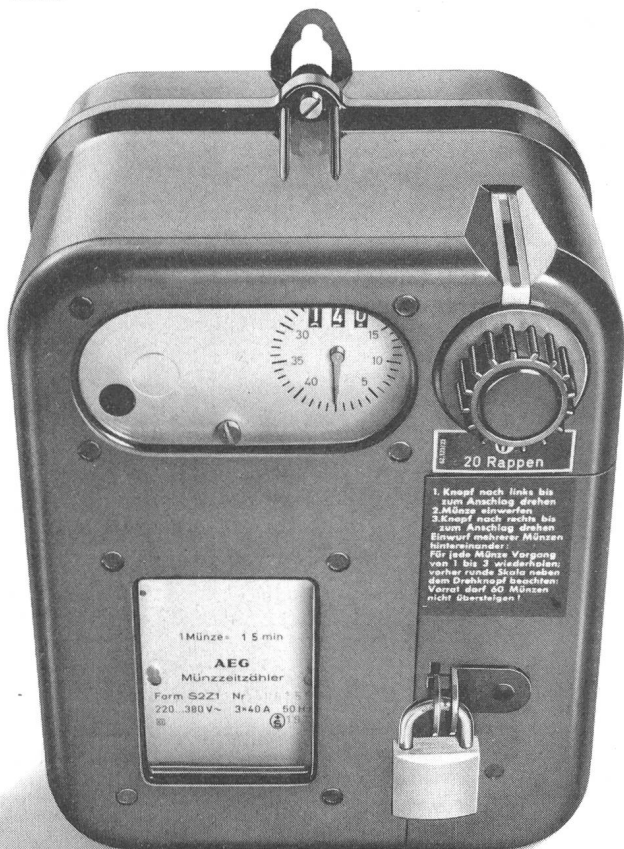
Das Veröffentlichen von Bildern in Print- und Online-Publikationen ist nur mit vorheriger Genehmigung der Rechteinhaber erlaubt. Die systematische Speicherung von Teilen des elektronischen Angebots auf anderen Servern bedarf ebenfalls des schriftlichen Einverständnisses der Rechteinhaber.

Haftungsausschluss

Alle Angaben erfolgen ohne Gewähr für Vollständigkeit oder Richtigkeit. Es wird keine Haftung übernommen für Schäden durch die Verwendung von Informationen aus diesem Online-Angebot oder durch das Fehlen von Informationen. Dies gilt auch für Inhalte Dritter, die über dieses Angebot zugänglich sind.

AEG Münzschalt- automaten gehen mit der Zeit...

... in jeder der elf Laufzeiten zwischen 8 und 80 Minuten. Mit einem Zählwerk nach Mass für einfaches Einziehen fälliger Strom-Kosten, z.B. in Waschküchen, Trocknungsanlagen, Kegelbahnen, in Beleuchtungsanlagen, Saunas oder Solarien. **Fr. 375.-**



**AEG Münzschaltautomaten –
Zählen und Kassieren nach Mass.**

AEG

ELEKTRON AG

Generalvertretung AEG-TELEFUNKEN
8804 Au ZH, Telefon 01 783 0111

Westschweiz: Prodélec SA, 1099 Les Cullayes, Téléphone 02193 20 86

Inhaltsverzeichnis

Schweizerischer Elektrotechnischer Verein



Jahresversammlungen. Einladung und Programm	709
Vorlagen für die Generalversammlung des SEV	
Traktandenliste	717
Anträge des Vorstandes	718
Bericht des Vorstandes	721
Betriebsrechnung 1979 und Voranschlag 1981 der Vereinsverwaltung (VVW)	732
Betriebsrechnung 1979 und Voranschlag 1981 der Schweizerischen Elektrotechnischen Normenzentrale (SEN)	733
Betriebsrechnung 1979 und Voranschlag 1981 der Technischen Prüfanstalten des SEV	734
Betriebsrechnung 1979 und Voranschlag 1981 des «Centre Suisse d'Essais des Composants Electroniques» (CSEE)	735
Gewinn- und Verlustrechnung 1979 des SEV	736
Bilanz des SEV	737
Denzler-Stiftung, Personalfürsorgestiftung des SEV	738
Bericht der Rechnungsrevisoren	739
Bericht des Schweizerischen Elektrotechnischen Komitees (CES)	741

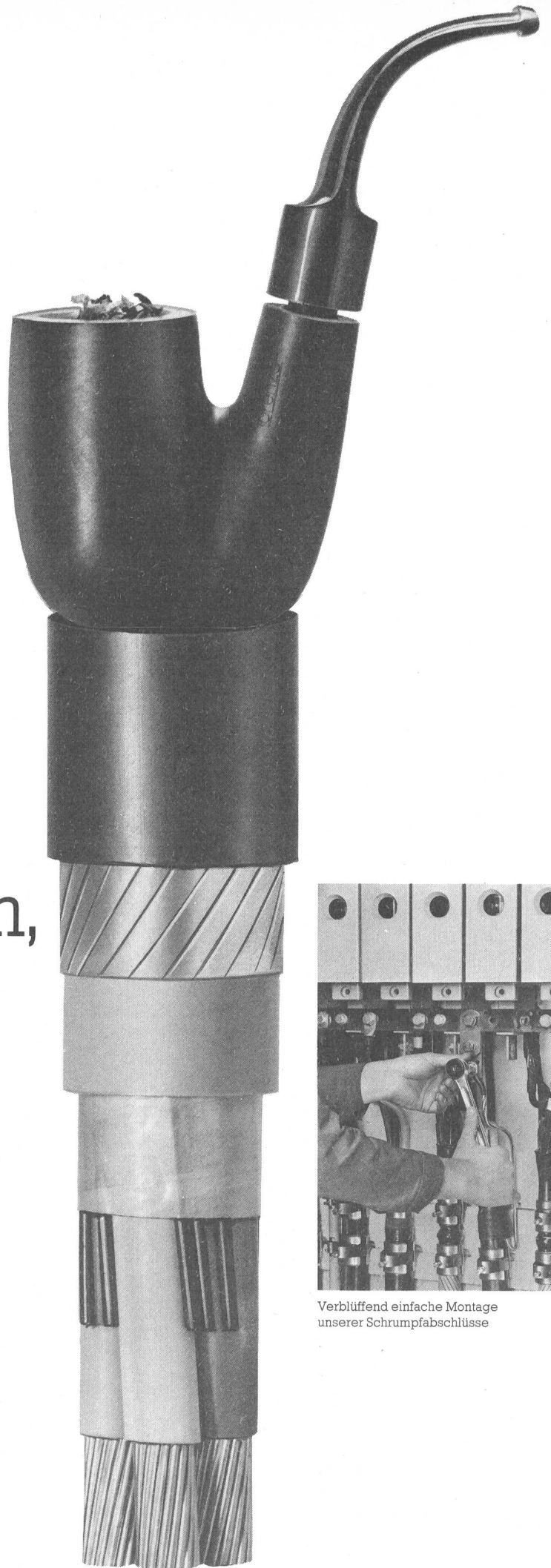
Verband Schweizerischer Elektrizitätswerke



Vorlagen für die Generalversammlung des VSE	
Einladung mit Traktandenliste	761
Anträge des Vorstandes	762
Erfolgsrechnung des VSE 1979 und Voranschlag 1981	762
Bilanz des VSE per 31. Dezember 1979	763
Jahresbericht 1979 der Einkaufsabteilung	763
Erfolgsrechnung der Einkaufsabteilung 1979 und Voranschlag 1981	764
Bilanz der Einkaufsabteilung per 31. Dezember 1979	764
Bericht und Antrag der Rechnungsrevisoren	764
Bericht des Vorstandes über das Geschäftsjahr 1979	765

Veranstaltungskalender

In Kabeln kennen wir uns aus



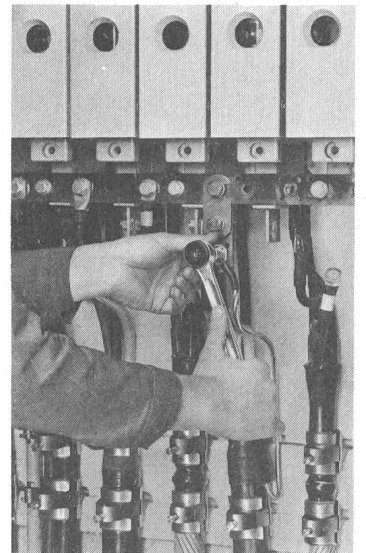
Wo Kabel enden, ist für uns nicht Feierabend

Niederspannungskabel führen wir in allen gängigen Typen und Querschnitten. Von 1-500 mm². Mit Kupfer- oder Aluminiumleitern. Doch Kabel sind nicht unser ganzes Programm. Wir komplettieren die Produkte durch passendes **Zubehör**. Damit jede Verkabelung perfekt zu Ende geführt werden kann - zur planmässigen, sicheren Funktion. Und was wichtig ist: Wir liefern praktisch alles ab Lager. Wer draussen in der Praxis steht, weiss es zu schätzen.



Kabelwerke Brugg AG · 5200 Brugg
Telefon 056-41 11 51

Elektrische Kabel
Drahtseile
FLEXWELL-Fernwärmeleitungen



Verblüffend einfache Montage
unserer Schrumpfabchlüsse