

Zeitschrift: Bulletin des Schweizerischen Elektrotechnischen Vereins, des Verbandes Schweizerischer Elektrizitätsunternehmen = Bulletin de l'Association Suisse des Electriciens, de l'Association des Entreprises électriques suisses

Band: 71 (1980)

Heft: 18

Werbung

Nutzungsbedingungen

Die ETH-Bibliothek ist die Anbieterin der digitalisierten Zeitschriften. Sie besitzt keine Urheberrechte an den Zeitschriften und ist nicht verantwortlich für deren Inhalte. Die Rechte liegen in der Regel bei den Herausgebern beziehungsweise den externen Rechteinhabern. [Siehe Rechtliche Hinweise.](#)

Conditions d'utilisation

L'ETH Library est le fournisseur des revues numérisées. Elle ne détient aucun droit d'auteur sur les revues et n'est pas responsable de leur contenu. En règle générale, les droits sont détenus par les éditeurs ou les détenteurs de droits externes. [Voir Informations légales.](#)

Terms of use

The ETH Library is the provider of the digitised journals. It does not own any copyrights to the journals and is not responsible for their content. The rights usually lie with the publishers or the external rights holders. [See Legal notice.](#)

Download PDF: 19.11.2024

ETH-Bibliothek Zürich, E-Periodica, <https://www.e-periodica.ch>



EINE DICKE HAUT FÜR IHRE MASTEN

ICOSIT®DICKSCHICHT 5530 EGM hat geradezu verblüffende Eigenschaften. Das zeigt sich schon beim Streichen. «Wehrt» sich doch dieser Dickschichtanstrich gegen zu dünnes Auftragen! Wie das? Sie werden sich wundern: mit der sogenannten «Streichbremse». Die Farbe lässt sich zwar willig in der richtigen Dicke auftragen, sie sperrt sich aber energisch, sobald man unklug mit ihr sparen will.

Und nach dem Streichen: So verschieden der Untergrund auch sein mag, der Anstrich haftet zuverlässig. Die gleichmässig hohe Schichtdicke sorgt für lange Schutzwirkung.

Ihnen brauchen wir nicht zu sagen, welche enorme Sachwerte in Masten stecken. Diese Werte sollen lange erhalten bleiben. Mit unseren modernen und erprobten Systemen sorgen wir dafür.

Verlangen Sie unsere Dokumentation.



INERTOL AG

Bautenschutzchemie, Techn. Beratungsdienst
Hegmattenstrasse 15, 8404 Winterthur, Tel. 052/27 77 77

Verfasser- hinweise

Im Bulletin werden nur **Originalartikel** veröffentlicht. Es dürfen also nur Manuskripte eingereicht werden, die noch keiner anderen Redaktion zur Verfügung gestellt wurden. Eine eventuelle Verwendung in anderen Zeitschriften, auch nur auszugsweise, bedarf der Zustimmung der Redaktion (Urheberrecht).

Die zur Veröffentlichung angenommenen Beiträge werden honoriert. Auf Wunsch werden auch Sonderdrucke hergestellt.

Aufbau des Manuskriptes

Titel der Arbeit, Name des Verfassers, Zusammenfassung (max. ca. 8 Zeilen), Text, Literaturhinweise, Adresse des Verfassers (üblicherweise Firmenanschrift), Figuren und Legenden.

Text

a) Der Artikel kann in deutscher oder französischer Sprache verfasst sein. Bei der Abfassung ist zu beachten, dass die Mehrzahl der Bulletinleser nicht Fachspezialisten sind.

b) Der Artikel soll kurz sein, nicht länger als 12 Schreibmaschinenseiten à ca. 28 Zeilen (weite Schaltung). Dazu können einige Figuren und Tabellen kommen.

c) Einseitig mit doppeltem Zeilenabstand schreiben. Der linke Rand soll mindestens 3 cm betragen.

d) Die persönliche Form ist zu vermeiden (z. B. «Man sieht» statt «Wir sehen ...»). Fachliche Abkürzungen sind beim ersten Gebrauch zu definieren.

e) Mathematische Abhandlungen sollen kurz gehalten, Ableitungen nur angedeutet werden. Auf sorgfältige, gut lesbare Schreibweise der Formeln ist besonders zu achten. Grössen und Einheiten sowie

deren Symbole müssen dem SI-System bzw. den CEI-Normen entsprechen.

f) Widmungen und Verdankungen werden im allgemeinen nicht veröffentlicht.

Figuren und Bilder

a) Von den Figuren sind klischierfähige, einheitlich und sauber beschriftete Originalzeichnungen einzureichen. Bei der Schriftgrösse und Strichdicke ist zu beachten, dass die Figuren je nach Inhalt stark verkleinert werden; insbesondere wird man versuchen, sie in einer Spalte (85 mm) unterzubringen. Für gute Lesbarkeit soll die Buchstabenhöhe dann immer noch min. 1,8 mm betragen.

b) Bilder sind in Form von Hochglanzfotografien, z. B. etwa 9 × 13 cm, einzureichen. Farbfotos können verwendet werden, sofern die Farben zum Verständnis nicht unbedingt nötig sind. Bildquellen werden im allgemeinen nicht angegeben.

c) Die Legenden sind auf einem separaten Blatt aufzuführen. Alle in den Figuren enthaltenen Grössensymbole und Abkürzungen sollen in den Legenden erklärt sein.

Literaturverzeichnis

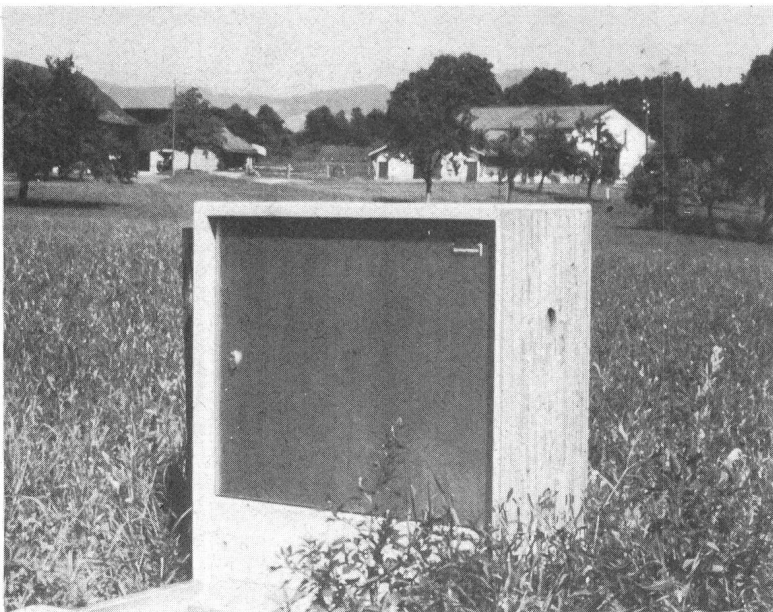
Darin sind diejenigen Quellen aufzuführen, auf die im Text verwiesen wird, und zwar in der Reihenfolge ihrer Verwendung. Es sind nur allgemein zugängliche Quellen zu verwenden. Bei Büchern sind Autor, Titel, Verlag und Jahrgang anzugeben, bei Zeitschriften Autor, Titel und Zeitschrift mit Band, Jahrgang, Heftnummer sowie Seitenzahlen.

Probeabzug

Die Druckfahnen werden dem Autor zur Durchsicht unterbreitet. Änderungen, die sich durch Mängel im Manuskript ergeben, werden dem Verfasser ggf. verrechnet.

Kabelkasten aus Beton

Typen K 71 und M 73



Einige Merkmale:

Beste Integration in die umgebende Architektur

Unverwüsthche Bauweise aus Beton und matten Chromnickelstahlüren

Vorschachtfundamente mit Unterflur- und verstellbaren Niveaudeckeln

Ausrüstungen für Niederspannungsnetze, Steuerungen, TV-Netze usw.

Verlangen Sie detaillierte Unterlagen bei

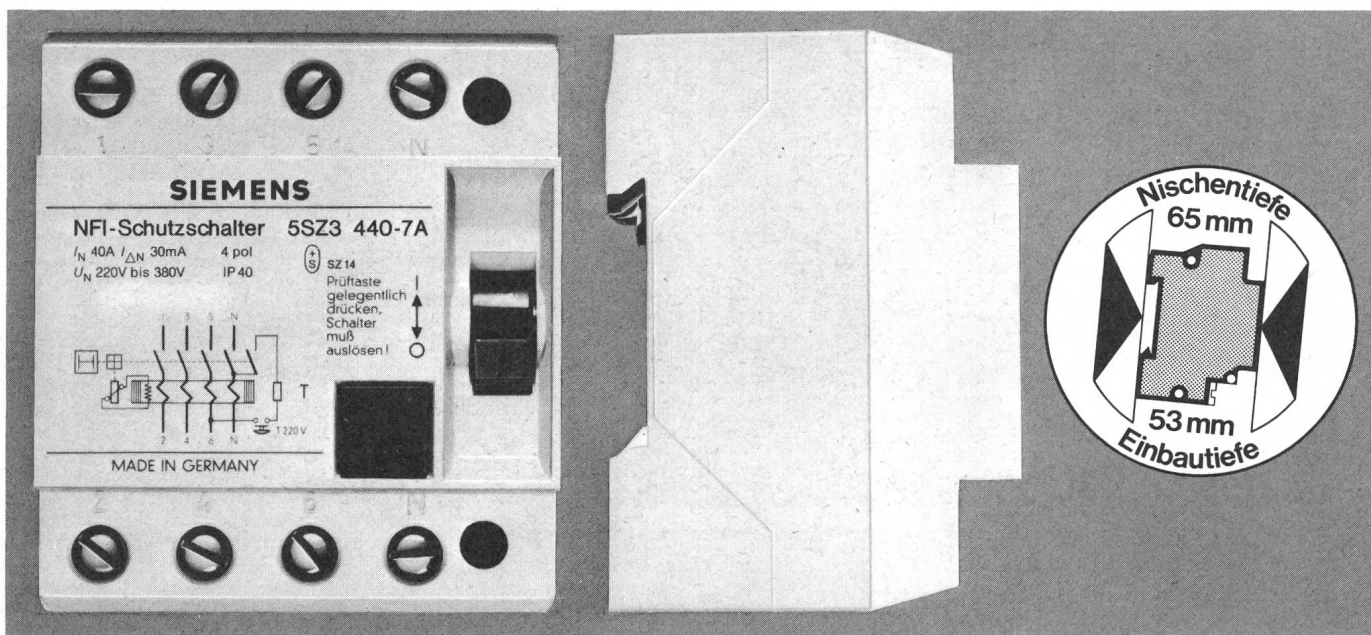
RUTSCHMANN

Rutschmann AG

8627 Grüningen Telefon 01/935 21 56

SIEMENS

Aus dem neuen N-System: Mehrfache Sicherheit



Wirkungsweise

Das Prinzip der FI-Schutzschaltung besteht darin, dass der FI-Schutzschalter bei einem Erdschlussstrom, der die Höhe des Nenn-Fehlerstroms übersteigt, den schadhafte Stromkreis abschaltet.

Anwendung

Die FI-Schutzschaltung ist in allen Netzen mit geerdetem Sternpunkt anwendbar. Ausserdem ist sie die einzige unter den vergleichbaren Schutzmassnahmen, die ebenfalls feuergefährliche Erdschlussströme abschaltet.

N-Fehlerstrom-Schutzschalter mit Nenn-Fehlerstrom $I_{\Delta N}$ 30 mA

Die FI-Schutzschalter mit Nenn-Fehlerstrom $I_{\Delta N}$ 30 mA haben eine besonders hohe Schutzwirkung.

Sie schützen nicht nur gegen zu hohe Berührungsspannungen, die durch Isolationsfehler an geerdeten Geräten entstehen können, sondern schalten auch sofort ab, wenn ein gefährlicher Strom über einen Menschen zur Erde fliesst. Zum Beispiel, wenn ein Mensch versehentlich spannungsführende Teile berührt. Sei es eine beschädigte Anschlussleitung, ein defektes Gerät, oder wenn Kleinkinder leitende Gegenstände in die Steckdose stecken. Fliesst in diesen Fällen über den Menschen ein Fehlerstrom von 30 mA oder mehr zur Erde, dann schalten die Schalter ab. Da die Abschaltung innerhalb von 30 ms erfolgt, tritt, wie eingehende medizinische Untersuchungen gezeigt haben, keine Gefährdung des Menschen ein.

Lebensdauer

Im Mittel 20 000 Stellungswechsel. Die Schalter sind zum betriebsmässigen Schalten geeignet.

Einbau in Verteilungen

Die Sockel der Schalter sind für Schnappbefestigung auf 35 mm breiten Tragschienen bzw. auf Geräteträgern gleicher Breite geeignet.

Erhältlich bei Ihrem Elektrogrossisten.

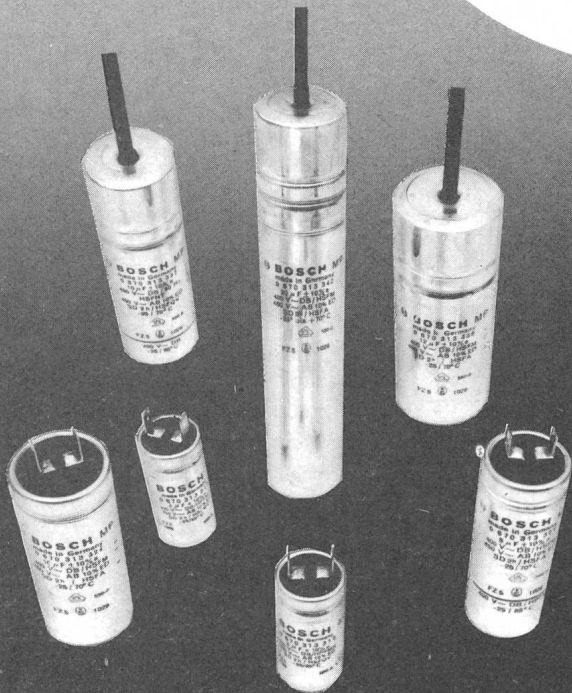
Wollen Sie mehr Informationen? Schreiben Sie uns oder rufen Sie uns an. Wir sind für Sie da.

Siemens-Albis AG
Installationstechnik
Freilagerstrasse 28, 8047 Zürich
Tel. 01/247 3111

1020 Renens, Tél. 021/34 96 31
6904 Lugano, Tel. 091/51 92 71

Die neuen Fehlerstrom-Schutzschalter bei Ihrem Partner Siemens-Albis

BOSCH



Kondensatoren, die nicht in die Luft fliegen!

MP-Kondensatoren
für Wechselspannung

Weiterentwickelt und neu gebaut mit der Erfahrung
jahrzehntelanger Anwendung

Wir setzen auf

- Sicherheit
- lange Lebensdauer
- hohen Qualitätsstandard
- Umweltfreundlichkeit
- optimalen Preis

Profitieren Sie von einem ausgereiften Produkt.

FABRIMEX

8032 Zürich · Kirchenweg 5 · Tel. 01/47 06 70

510



Mobil Brüstungskanäle

Mod. MIK

(2 Größen: 100×50 und 150×50 mm)

Die niedrigsten Kleinkanäle und trotzdem
versehen mit den notwendigen Finessen für
Feller-Einbauteile FLF 3/5

Zeitsparende Schnappfeder-Montage, die
denkbar preisgünstigste Lösung

Mod. BRK (Grösse 170×62 mm)

Erster hochtemperaturbeständiger Brüstungs-
kanal. Ohne Zwischenkonstruktion montierbar.
Speziell konzipiert für schweizerische
Einbauteile.

Kostensparend in Anschaffung und Montage.

Fabrikation:

Mobilwerke U. Frei AG
9442 Berneck SG
Tel. 071 712242

Verkauf:

W. Bösch AG
Im Spitz 35,
8330 Pfäffikon ZH
Tel. 01 950 15 43

Bei MAAG in Dielsdorf wird geforscht, damit uns wichtige Kulturpflanzen erhalten bleiben.

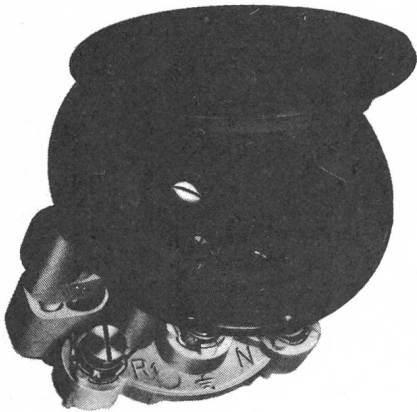
In speziellen Klima-Häusern werden für gefährdete Pflanzen optimale Standortbedingungen geschaffen, mit Wärme, Wasser und künstlichem Sonnenlicht.



EYE Halogen-Metaldampf-Lampen geben das Sonnenlicht am Morgen, am Mittag und am Abend richtig dosiert – für Getreide, Tabak oder Kartoffeln.



Licht im Dienst der Forschung, der Technik und für mehr Sicherheit im Verkehr.



Gummistecker und unzerbrechliches Plastikmaterial
Raccords en caoutchouc et matières plastiques incassables

Demandez notre catalogue

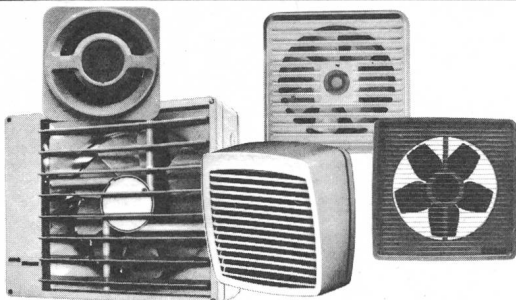
Fabricant
F. BAILLOD S.A.
1, Place du Tricentenaire
La Chaux-de-Fonds
Tél. 039 / 26 72 74

HENRY BAUMANN

Lichttechnik · Elektromaterial en gros · Technique d'éclairage · Matériel électrique en gros · Tecnica d'illuminazion · Material d'electricitat all'engrossa · Tecnica d'illuminazione · Materiale elettrico all'ingrosso

Grubenstrasse 38 Tel. 01 66 35 80 8045 Zürich

Risch Lufttechnik für Raumventilatoren.



Ventilatoren für Küchen, Wohnräume, Büros, Gewerbe usw. Mit Kordelbedienung oder Fernsteuerung, Zu-/Abluft durch separates Regelgerät. Einbau in Fenster/Wand. NEU: Schalldämmendes Zuluftgerät.

Senden Sie uns gratis den umfangreichen Risch-Katalog mit mehr als 1000 Geräten.

Vorname, Name

Strasse, Nr.

PLZ, Ort

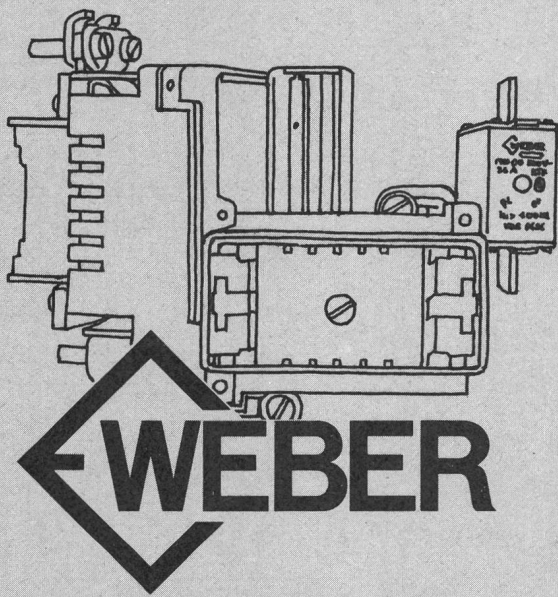
9

BSEV



Risch Lufttechnik AG
8954 Geroldswil
Postgebäude
Telefon 01/748 17 70

Die grösste Auswahl führender lufttechnischer Apparate für Haushalt, Gewerbe und Industrie.



E-00. Sicherungselemente, die sich durchsetzen.

Und dies zu Recht, wie wir meinen. NH-Sicherungen bieten gegenüber Schraubsicherungen erhebliche Vorteile: optimaler Kontaktdruck, geringere Erwärmung, gleiche Grösse von 6A bis 160A, träg/flinke Abschaltcharakteristik nach VDE 0636, über 100000A Abschaltvermögen. In bestimmten Fällen sind flinke Sicherungen erwünscht: Weber hat sie, ab 40A bis 125A nach SEV 1018.

Die Sicherungselemente und Nulleitertrenner, mehr als 10 verschiedene Grundtypen, bestehen aus bruchsicherem, schwer brennbarem Isoliermaterial. Berührungsschutz standardmässig. Ein praktischer Griff ermöglicht das mühelose Stecken und Ziehen der Patronen.

NH-Elemente und Sicherungspatronen der Grösse DIN-00 eignen sich für Neuinstallationen ebenso wie für Erweiterungen oder Änderungen bestehender Anlagen.

Weber AG, Fabrik elektrotechn. Artikel und Apparate
6020 Emmenbrücke, Telefon 041-505544

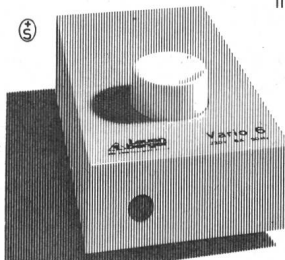
Vario 6

elektronisches Steuergerät für Fluoreszenzlampen

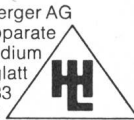
entscheidet über Funktionssicherheit und Betriebskosten

Hell und dunkel genügen heute nicht mehr. Die Anforderungen sind differenzierter geworden: Optimale Helligkeit ist Licht nach Mass. Vario 6 bringt für jedes Beleuchtungsproblem die individuelle Lösung –

ob in Projektionsräumen, in Konferenzsälen, in Schulzimmern, in Spitälern oder bei Optikern. Mit Vario 6 lässt sich die gewünschte Helligkeit stufenlos zwischen 100 % und 10 % einstellen. Durch Fingerdruck auf den Regulier-Drehknopf kann das Licht in jeder Position ein- und ausgeschaltet werden. Speziell für Fluoreszenzlampen gebaut, lässt sich das Gerät auch fernsteuern. Mit Vario 6 können Sie Fluoreszenzlampen à 20, 40 oder 65 Watt regulieren. Obere Leistungsgrenze: 1300 VA.



H. Leuenberger AG
Fabrik elektrischer Apparate
Lampen-Generalvertretung Radium
CH-8154 Oberglatt
Telefon 01/850 13 33
Telex 53352

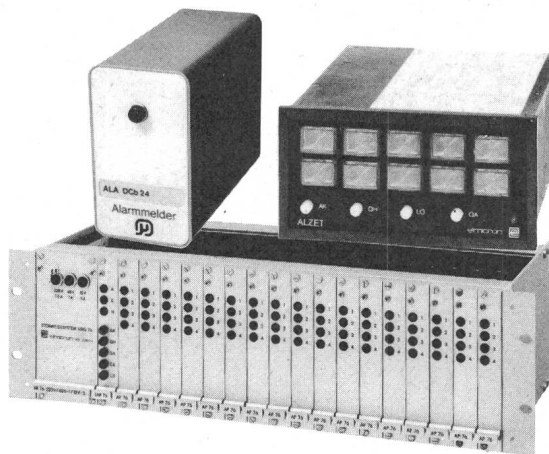


Leuenberger

Der Tip!

Störmeldesysteme

zur Meldungserfassung,
Weiterleitung, Protokollierung.

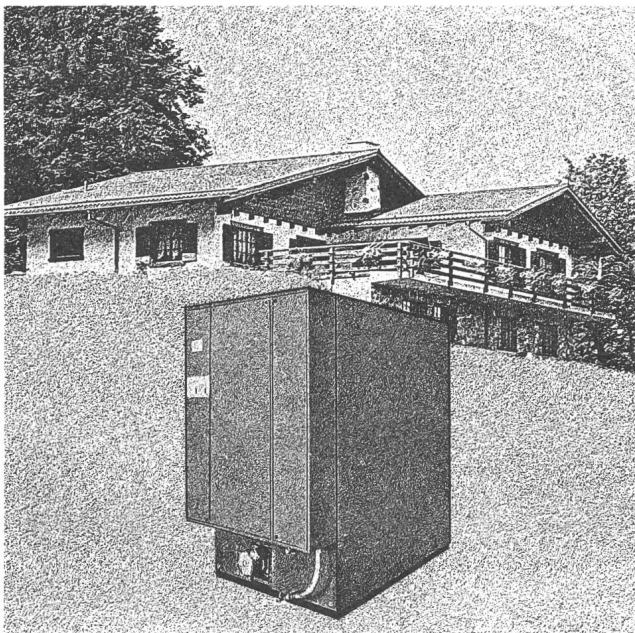


- Elektronisch, anpassungsfähig.
Wir beraten Sie gerne.

Mantel

Elektro- Zentralspeicher

Mit Nachtstrom sauber
und wirtschaftlich heizen.



Ob Alt- oder Neubauten, Einfamilien- oder Mehrfamilienhäuser: mit dem Mantel Elektro Zentralspeicher werden Heizprobleme jeder Grösse gelöst.

Als Feststoff- oder Wasserspeicher kann er an jedes bestehende Zentralheizungssystem angeschlossen werden. So profitieren Sie vom billigen Nachtstrom, der sinnvollsten Alternative zum Heizöl. Mantel Elektro-Speicherheizungen sind umweltfreundlich, geräuscharm und Sie gewinnen mit dem Heizraum einen zusätzlichen Hobbyraum.

Zuerst zu Mantel.

Über 100 Jahre wohnliche Wärme.

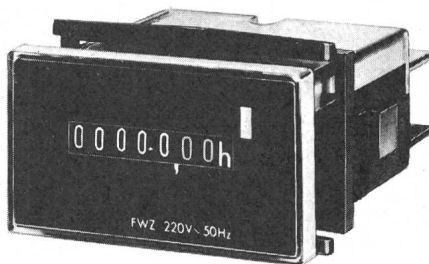


Elektroheizungen
CH-8353 Elgg/ZH
Tel. 052/47 01 01

Elektro-Direktheizgeräte, Elektro-Einzelraumspeicher,
Zentralspeicher (Feststoff und Wasser),
Wärmepumpen, Elektro-Fussbodenheizung, Boiler

D 80

Der neue
Stundenzähler
Typ FWZ



Le nouveau
Compteur d'heures
Type / FWZ

e.o.bär

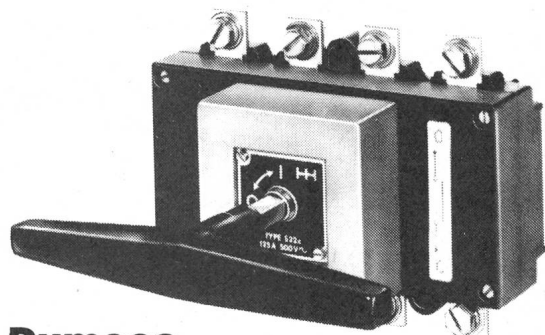
3000 Bern 13
Postfach 11
Wasserwerkgasse 2
Telefon 031/22 76 11

8000 Zürich
Ankerstrasse 27
Telefon 01/242 85 13

1200 Genève
16, rue Ed.-Rod
Tél. 022/44 74 67

eltavo

**Ich bin nicht nur
preiswert ...**



**Dumeco-
Lasttrennschalter**

160-250-400-630-1000

1600-2500-3150-3600 A 660 V~

- geringe Abmessungen
- hohe Kurzschlussfestigkeit
- sichtbare Trennstelle entsprechend Art. 42+63 Starkstromverordnung
- vielseitige Montage- und Bedienungsmöglichkeiten
- geeignet für Gleichstromschaltungen

Eltavo AG

Handel mit Elektroprodukten
CH-8222 Beringen/Schaffhausen
Tel. 053 7 26 66 Telex 76 304 birch ch
Suisse Romande Mapromat SA Lausanne

INFO-CHECK
für Ihre Dokumentation
1. Ausschneiden
2. Auf Briefbogen aufkleben
3. Einsenden
ELA

PEYER

ENERGIE

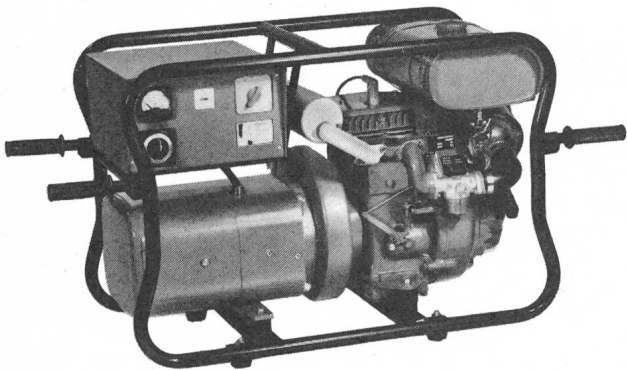
**PEYER-Polyestertechnik
für Sicherheit
im Energiebereich**

SIEGFRIED PEYER AG
8832 Wollerau Tel. 01-784 46 46

MOTOWATT

**Strom-
erzeuger
für den
Kommunaleinsatz**

Für Feuerwehr und Polizei. Im
Pionier- und Katastropheneinsatz.



Bewährtes Schweizer Produkt der Motosacoche SA in Genf.. Langlebig,
robust und wirtschaftlich.



HANS F. WÜRGLER

Industriestrasse 19, 8910 Affoltern a/A.
Telefon 01-761 44 15



**Bibliothek
des SEV**

**Bibliothèque
de l'ASE**

*Öffnungszeiten
für Mitglieder:*

*Heures d'ouverture
pour les membres:*

8.30 – 11.30 Uhr
14.00 – 16.30 Uhr

8.30 – 11.30 h
14.00 – 16.30 h

+GF+

Neue Produkte für die Zukunft

Für die Entwicklung und Einführung neuer Metall-
produkte im Bereich der elektrischen Energieüber-
tragung und -verteilung (keine elektrischen Appa-
rate) suchen wir einen

Entwicklungs- und Beratungs-Ingenieur

dem wir, nach Einarbeitung in das bestehende Pro-
dukte-Programm, folgende interessante Hauptauf-
gaben übertragen möchten:

- Selbständige Entwicklung neuer Produkte
- Vorbereitung, Durchführung und Überwachung von mechanischen und elektrischen Prüfungen und Versuchen in Labors
- Vorbereitung von Demonstrationen und Kundentagungen
- Nach Einarbeitungsphase: Unterstützung bei der technischen Kundenberatung im In- und Ausland

Wir erwarten:

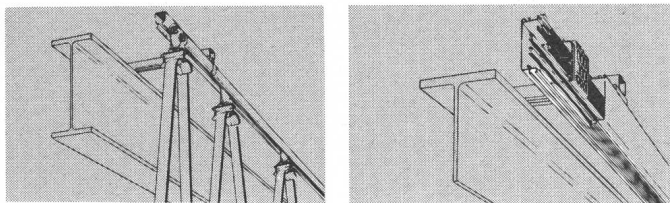
- Abschluss einer Ingenieurschule (evtl. einige Jahre Berufspraxis)
- Englischkenntnisse erwünscht (wichtig für technische Kundenberatung)

Wenn Sie sich für diese vielseitige und zukunftsorientierte Dauerstelle interessieren, bitten wir Sie um Zusendung Ihrer Bewerbungsunterlagen. Für einen ersten Kontakt steht Ihnen unser Herr Karabin unter Tel. 053/8 44 04 gerne zur Verfügung.

+GF+

Georg Fischer Aktiengesellschaft
8201 Schaffhausen
Personalabteilung für Angestellte

Stromzuführungen.



Offen. Geschützt.

Die ganze Palette der Stromzuführungs-Systeme für ortsveränderliche Verbraucher.

Verlangen Sie Beratung und Offerte.

fehr

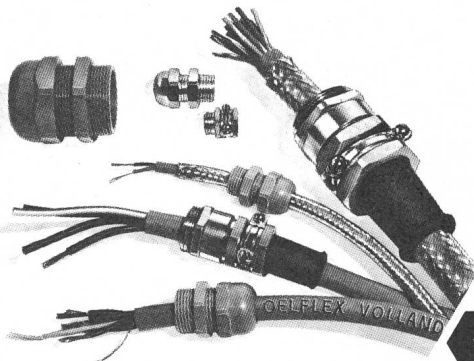
Hans Fehr AG CH-8305 Dietlikon Tel. 01/833 26 60 Telex 52344 Fördertechnik — Lagertechnik — Kranbau — Antriebstechnik

Flexible Steuerkabel

- öl- und benzinbeständig
- PVC, Silikon oder Neoprene
- Adern numeriert oder farbig
- auch mit Abschirmung

Kabelverschraubungen

- in Metall und Kunststoff
- auch mit Zugentlastung und Knickschutz



- ab Lager Rümlang

VOLLAND
Rud. Volland Ing.-AG
Ifangstrasse 103
CH-8153 Rümlang
Tel. 01 817 76 11

REICHLÉ SMA

Wenn viele gleichzeitig das Gleiche wissen wollen

Ob Schneebericht oder Programmvorschau, Pressemitteilung, Alarmierung oder Störungsmeldung – immer dann, wenn mehrere Anrufe gleichzeitig zu beantworten sind, versteht der REICHLÉ SMA-MEHRFACHBEANTWORTER seinen Dienst. Vollautomatisch und zuverlässig.

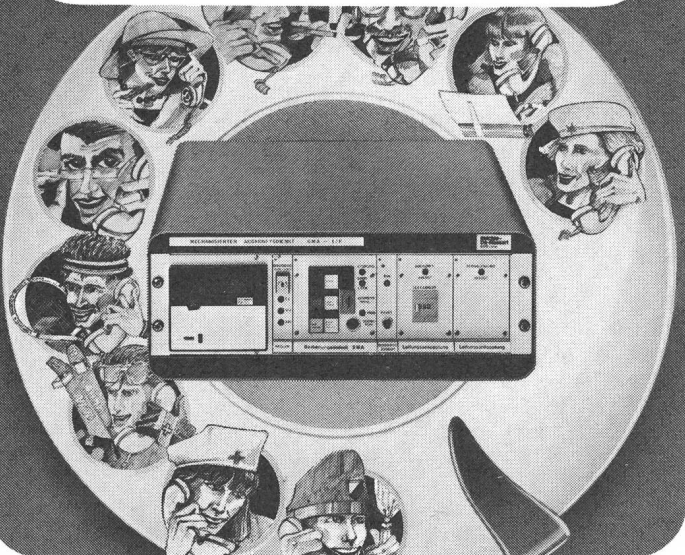
Er speichert bis zu 20 verschiedene Informationen, die nach Bedarf freigegeben werden

können. Die Textaufgabe erfolgt direkt über das Mikrofon. Oder mittels code-geschützter Fernaufnahme über jede Telefonleitung.

Wenn Sie jetzt über den REICHLÉ SMA noch mehr wissen möchten, rufen Sie uns einfach an.

Reichle+ De-Massari

8610 Uster · Tel. 01-940 57 67



Novelectric-Licht macht aus Strassen sichere Fahrbahnen



Strassen-, Autobahn- und Tunnelbeleuchtung

Novelectric

8107 Buchs ZH
Aussenbeleuchtung
Industrie- und
Raumbeleuchtung



Generalvertretung
von General-Electric
Lichtquellen

Info-Bon

Ich interessiere mich für

Name: _____

Adresse: _____

PLZ/Ort: _____

SBB



Die Abteilung Kraftwerke SBB – eines der zehn grossen Elektrizitätsunternehmen der Schweiz – ist für die Sicherstellung der Bahnstromversorgung verantwortlich. Die Energieerzeugung und -verteilung erhält immer grössere Bedeutung; die Anlagen sind laufend veränderten Verhältnissen anzupassen und auf den neuesten Stand der Technik auszurichten. Dies erfordert die Verstärkung verschiedener gut eingespielter Teams. So suchen wir einen

Ingenieur HTL (Software-Spezialist)

Aufgabenbereich

Betreuen von Fernwirkanlagen sowie von Datenerfassungs- und Verarbeitungssystemen allgemein, die zur Führung von elektrischen Erzeugungs- und Verteilanlagen eingesetzt werden. Mikro- und Miniprozessrechner bilden einen integrierenden Bestandteil der Systeme.

Analyse der Aufgabenstellung, Ausarbeitung von Lösungskonzepten und Realisierungspflichtenheften, Auftragsüberwachung, Datenbankerstellung und Generierung, Betreuung der Anlagensoftware und Instruktion.

Erfordernisse

Diplom als Ingenieur HTL, Fachrichtung Nachrichtentechnik
Erfahrung in der Anwendung von Prozessrechnern sowie gute Kenntnisse in der Systemanalyse und Systemanwendung
Muttersprache Deutsch oder Französisch und gute Kenntnisse der anderen Sprache sowie Englischkenntnisse erwünscht

Angebot

Zeitgemässe Anstellungsbedingungen, vorzüglich ausgebaute Sozialleistungen und gute Entwicklungsmöglichkeiten

Handschriftliche Anmeldungen oder telefonische Anfragen zur Vereinbarung einer unverbindlichen mündlichen Orientierung über die Anstellungsbedingungen und die beruflichen Möglichkeiten sind zu richten an

Schweizerische Bundesbahnen

Abteilung Kraftwerke, Schwarztorstrasse 59
3030 Bern (Telefon 031 60 22 82)

184

EWBO

Ilanz	2 26 26	Brigels	4 16 22
Trun	8 12 49	Obersaxen	3 14 44
Disentis	7 51 38		

Elektrizitätswerk Bündner Oberland AG / Ovla electrica sursilvana SA

Unterwerke, Transformatorstationen, Steuerungen usw. sind Anlagen, die durch unser technisches Büro in Ilanz geplant und bearbeitet werden.

Zur Verstärkung unseres Teams suchen wir einen

Elektrozeichner A

für die Detailkonstruktionen und Ausführung der zeichnerischen Arbeiten.

Voraussetzung für diese Stelle ist eine abgeschlossene Berufslehre oder eine gleichwertige Berufspraxis sowie Freude an selbständigem Arbeiten in einem kleinen Team.

Ihre schriftliche Bewerbung mit den üblichen Unterlagen richten Sie bitte an die

Direktion
Elektrizitätswerk Bündner Oberland AG
7130 Ilanz, Telefon 086 2 26 26

185



Wir suchen für den Stab unserer Direktion «Energieverkehr und Energieverteilung» an unserem Hauptsitz in Bern einen vielseitig veranlagten

Elektroingenieur

ETH-Z oder ETH-L

für die Bearbeitung energiewirtschaftlicher Aufgaben auf dem Gebiet der Elektrizitätsversorgung.

Anforderungen:

Grundausbildung in Energietechnik.
Kenntnisse auf dem Gebiet der Energiewirtschaft.

Sprachen:

Deutsch als Muttersprache, mit Französisch- und Englischkenntnissen.

Wenn Sie gerne in unserem Team junger Ingenieure mitwirken möchten, bitten wir Sie, Ihre Bewerbung mit den üblichen Unterlagen zu richten an:

Bernische Kraftwerke AG, Personalabteilung
Viktoriaplatz 2, 3000 Bern
Telefon 031 / 40 51 11

183



Bernische Kraftwerke AG
Betriebsleitung Bern

Für unsern Installationsdienst suchen wir einen jüngeren, tüchtigen und gut ausgewiesenen

eidg. dipl. Elektroinstallateur

(A-Konzession erwünscht, jedoch nicht Bedingung)
gung)

Seine Aufgabe als Chefmonteur umfasst:

- Offerieren von Industrie-, Gewerbe- und Wohnbauinstallationen
- Arbeitsvorbereitung und -koordination
- Überwachung der Arbeitsausführung und Abrechnung
- Führung und Instruktion des zugeteilten Monteurpersonals und der Lehrlinge
- Kontaktpflege und Verhandlung mit der Kundschaft, den Bauherren, Architekten und öffentlichen Organen.

Voraussetzung für diese verantwortungsvolle Tätigkeit sind umfassende Fachkenntnisse, Einsatzbereitschaft, gute Führungseigenschaften und Umgangsformen.

Wir bieten eine sichere Dauerstelle und zeitgemässe Anstellungsbedingungen.

Richten Sie bitte Ihre Bewerbung mit den üblichen Unterlagen an

BERNISCHE KRAFTWERKE AG,
BETRIEBSLEITUNG BERN, Viktoriaplatz 2,
3000 Bern 25, Telefon 031 40 51 11

178

Wir sind ein im In- und Ausland bekanntes schweizerisches Fachunternehmen zur Herstellung kalorischer Apparate und Anlagen im Grossküchen- und Lebensmittelbereich. Zur Ergänzung unseres Teams suchen wir einen initiativen, weitgehend selbständigen

Elektrofachmann

mit eidgenössischer Meisterprüfung, wenn möglich mit Kenntnissen in der Elektronik.

Der Aufgabenkreis umfasst

- Planung und Entwicklung neuer Apparatesteuerungen
- Erstellen der elektrischen Schaltpläne
- Unterhalt und Neuinstallationen betriebsinterner elektrischer Anlagen und Maschinen
- Mitarbeiterbetreuung im zugeordneten Produktionsbereich
- Administrative Aufgaben in Zusammenarbeit mit SEV, VDE und Starkstrominspektorat
- Bestellwesen und Materialdisposition
- Fachgebundene Mitarbeit in unserer Serviceabteilung

Wir bieten Ihnen in jeder Hinsicht zeitgemässe Anstellungsbedingungen und bitten Ihre Bewerbung zu richten an die Direktion der

173



ELRO-WERKE AG

5620 Bremgarten AG

APPARATEBAU AUS CHROMNICKELSTAHL

ÜBRIGENS...

... **62%**

DER LESER DES BULLETINS
SIND ELEKTROINGENIEURE
ETHZ ODER
ELEKTROINGENIEURE HTL



AARGAUISCHES ELEKTRIZITÄTSWERK

Die Belastung unserer ausgedehnten Verteilanlagen steigt. Das bringt neue Probleme und stellt höhere Anforderungen an die Betriebsführung. Daher suchen wir zu Verstärkung eines kleinen Teams einen jüngeren

Elektroingenieur HTL

Das ist sein Arbeitsgebiet:

- Ausbau einer umfassenden Belastungsüberwachung
- Erstellen und Nachführen der Störungs- und Betriebsrichtlinien
- Überwachung der fremden Energieerzeugungsanlagen
- Mithilfe beim Ausbau und Unterhalt der Fernwirkanlagen und des Funknetzes

Die vielseitige und abwechslungsreiche Aufgabe möchten wir einem verantwortungsbewussten Mann anvertrauen. Sie können mit einer zeitgemässen Besoldung und gut ausgebauten Sozialleistungen rechnen.

Schriftliche Bewerbungen erbitten wir mit den üblichen Unterlagen an die Betriebsleitung.

Aargauisches Elektrizitätswerk, 5001 Aarau

174



Zur Ergänzung unserer Leitungsbauabteilung suchen wir als Projekt- und Bauleiter und zukünftigen Stellvertreter unseres Freileitungsbauchefs einen

Elektroingenieur HTL

Fachrichtung Starkstrom

Das Arbeitsgebiet umfasst:

- Planen von Freileitungsbauprojekten
 - Verhandlungen mit Behörden und Grundeigentümern
 - Ausführen von elektrischen und statischen Berechnungen
 - Bauleitungen und Führung von Mitarbeitern
- Berufs- und Führungserfahrungen sind von Vorteil.

Wir bieten Ihnen:

- sorgfältige Einarbeitung
- abwechslungsreiche, selbständige und verantwortungsvolle Tätigkeit
- flexible Arbeitsorganisation
- fortschrittliche Anstellungsbedingungen

Elektrizitätswerke des Kantons Zürich
Dreikönigstrasse 18, 8002 Zürich
Telefon 01 / 202 26 40

182



Wir sind eine Firma mittlerer Grösse und fabrizieren elektrotechnisches Installationsmaterial und Komponenten für die Elektroindustrie.

Wir suchen einen jungen

dipl. Elektroingenieur ETH

oder

dipl.

Maschineningenieur ETH

wenn möglich mit einiger Erfahrung in der Entwicklung und Konstruktion von elektrischen Apparaten.

Diesen Herrn möchten wir anfänglich als Sachbearbeiter in unserer Entwicklungs- und Konstruktionsabteilung beschäftigen und ihn alsdann sorgfältig in unsere mannigfachen technischen Probleme einführen, damit er später die Nachfolge des Leiters der Entwicklungs- und Konstruktionsabteilung übernehmen kann.

Bewerber, die bereit sind, auf der Stufe eines Sachbearbeiters bei uns einzutreten, um sich umfassend auf diese anspruchsvolle Aufgabe vorzubereiten, und die gewillt sind, später – direkt der Geschäftsleitung unterstellt – die Verantwortung für die Entwicklung neuer Produkte zu tragen, sind höflich gebeten, sich in Verbindung zu setzen mit

Hans Woertz c/o Firma Oskar Woertz,
Fabrik elektrotechnischer Artikel,
Eulerstrasse 55, 4002 Basel, Telefon 061 23 45 30

186

Projektierung der elektrischen Anlagen von Gasturbinenkraftwerken

Unsere Abteilung «Technik Automation und Instrumentierung» befasst sich unter anderem mit der Planung der elektrischen Ausrüstungen von Gasturbinenkraftwerken (Starkstromteil und elektronische Mess- und Steuerungsanlagen). Wir suchen einen

Elektroingenieur HTL als Projektierungsingenieur

für die

- Projektierung der elektrischen Anlagen von Gasturbinenkraftwerken,
- Messwertaufbereitung und
- Bearbeitung der automatischen Steuerung von Gasturbinen.

Als geeignet für dieses fachlich interessante Aufgabengebiet sehen wir einen Elektroingenieur HTL (Fachrichtung Stark- oder Schwachstrom) cmit entsprechender Berufserfahrung. Jüngere Bewerber werden systematisch auf dem Gebiet der elektrischen Anlagen eingearbeitet und geschult. Eventuell fehlende Englischkenntnisse können in internen Kursen erworben werden.

Für einen ersten Kontakt wenden Sie sich bitte an Herrn Hegetschweiler, Telefon 056 / 75 56 16. Oder schreiben Sie ihm kurz unter Kennziffer 256 / 21 / 70 an die Personaleinstellung PDE-A.



BBC Aktiengesellschaft
Brown, Boveri & Cie., 5401 Baden

188

KOWNER

sucht einen erfahrenen Elektrotechniker als

Betriebsleiter

der Schalttafelabrik in Regensdorf. Der Betrieb umfasst eine eigene Schlosserei, Malerei und Verdrahterei. Neben kompletten Anlagen für die Industrie und Bauwirtschaft werden auch reine Blech-, Konstruktions- und Bauschlosserarbeiten ausgeführt.

Die Stelle erfordert Selbständigkeit und Initiative und bietet grosse Entwicklungsmöglichkeiten.

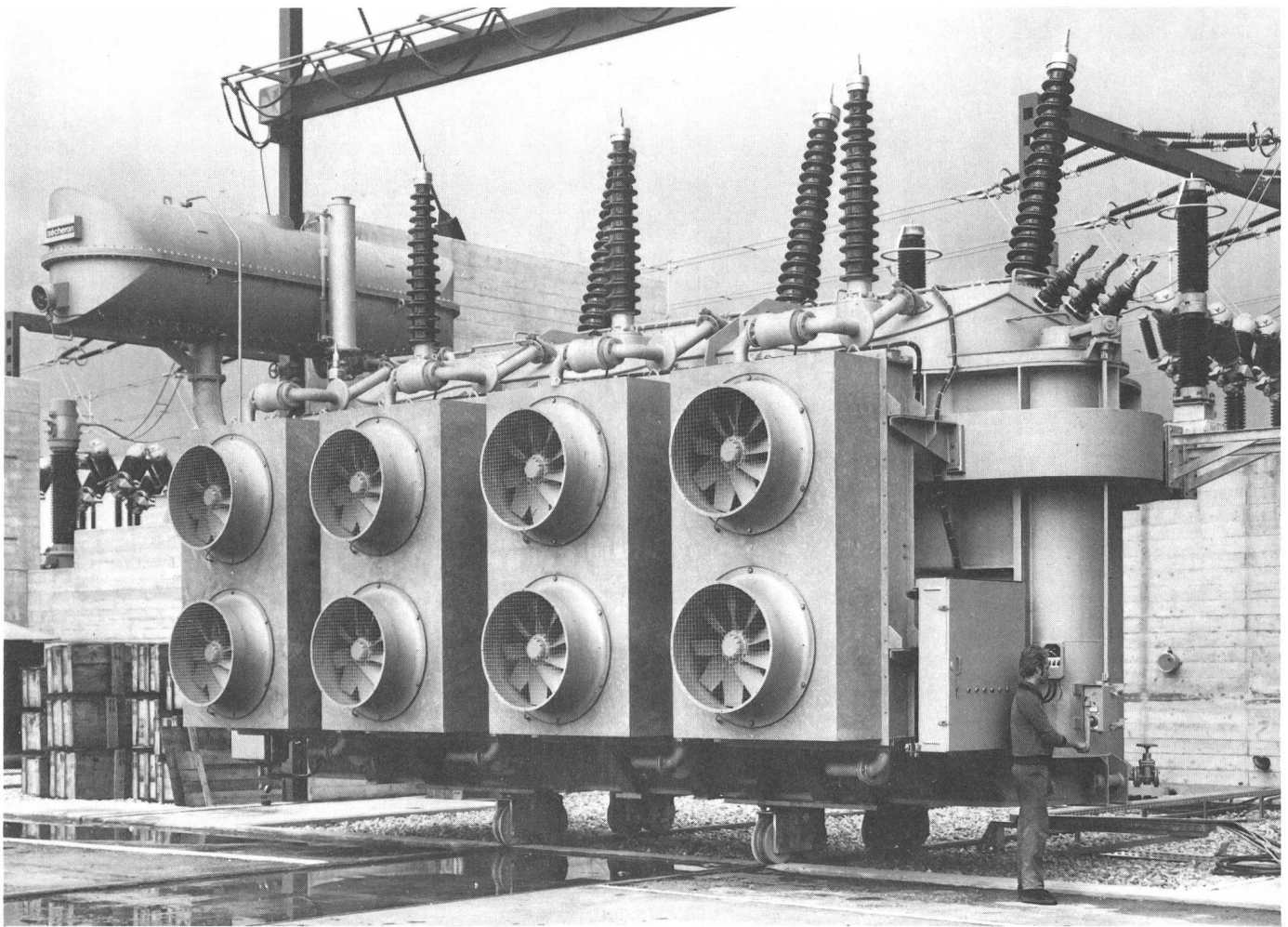
Schriftliche Bewerbungen an:

J. Kowner AG, Frau W. Hotz-Kowner
Oberdorfstrasse 8, 8024 Zürich

187

LEISTUNGS- TRANSFORMATOREN...

...eine unserer Stärken



Als Beispiel:

Einer der beiden Dreiphasen-Reguliertransformatoren mit 3 Wicklungen
146,5 / 146,5 / 40 MVA, $250 \pm 12 \times 3,3 / 165 / 24 - 2 \times 0,8$ kV, 50 Hz
für das UW Auwiesen bei Zürich. (Photographiert während der Montage).

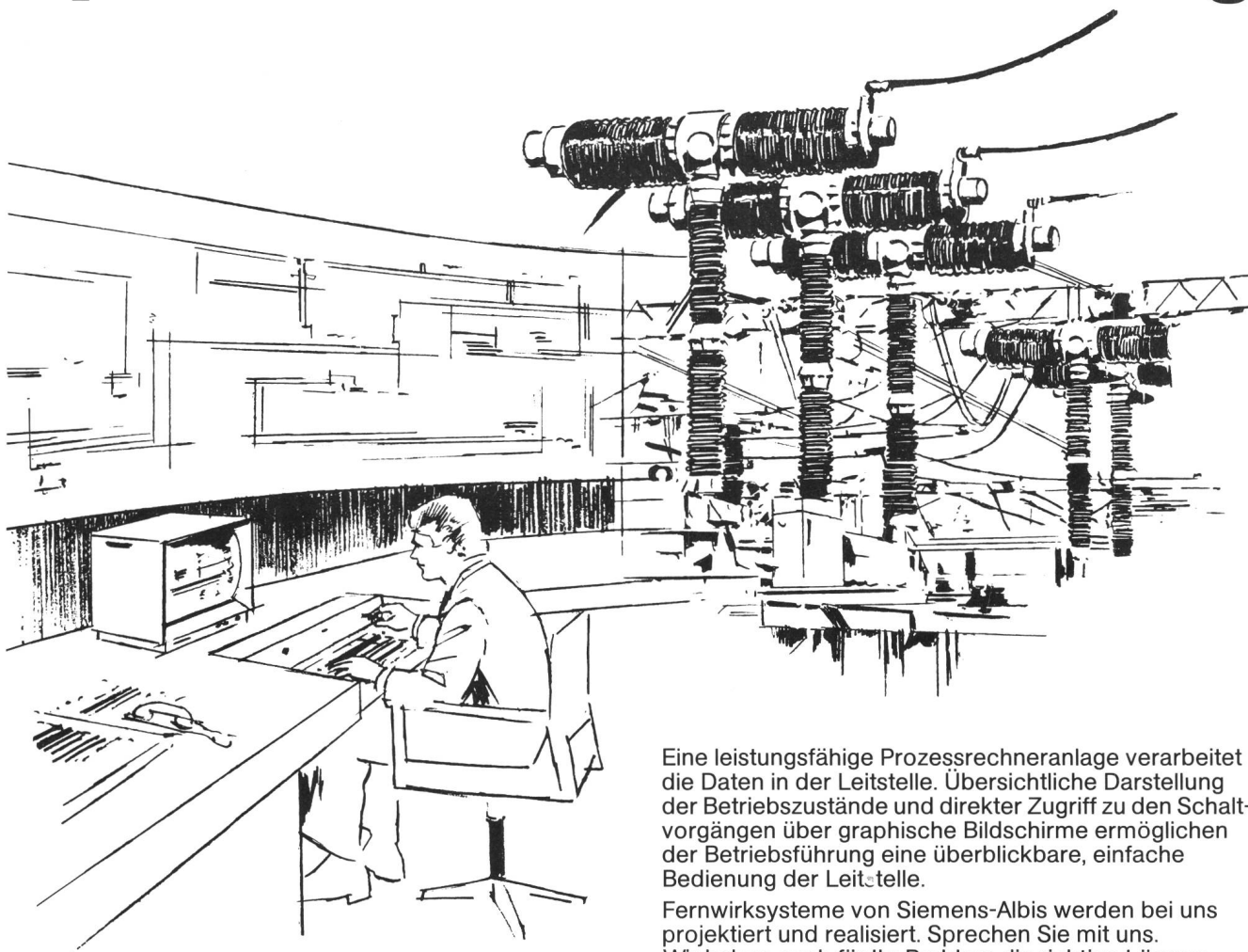
S.A. des Ateliers de Sécheron
CH-1211 Genève 21
Tél. (022) 32 67 50 - TX 22 130

BBC
BROWN BOVERI

sécheron

und Zweigbüros BBC in Baden, Basel, Bern, Lausanne und Zürich.

Optimale Netzautomatisierung



Ein sicheres Informationssystem und eine übersichtliche Darstellung der Betriebszustände sind für eine automatisierte Netzbetriebsführung unumgänglich.

SINAUT 8-FW ist eine moderne rechnergeführte Fernwirktechnik für alle Netzbetriebsaufgaben, ausgelegt auf heutige und künftige Anforderungen.

- Dezentrale Datenbehandlung für verschiedene Funktionen durch Sub-System-Technik.
- Variable Telegrammformate zur Anpassung an die Erfordernisse der Datenflüsse.
- Ankopplung vorhandener Fernwirkstrecken.

Eine leistungsfähige Prozessrechneranlage verarbeitet die Daten in der Leitstelle. Übersichtliche Darstellung der Betriebszustände und direkter Zugriff zu den Schaltvorgängen über graphische Bildschirme ermöglichen der Betriebsführung eine überblickbare, einfache Bedienung der Leitstelle.

Fernwirkssysteme von Siemens-Albis werden bei uns projektiert und realisiert. Sprechen Sie mit uns. Wir haben auch für Ihr Problem die richtige Lösung.

Siemens-Albis AG
Vertrieb Energie-Erzeugung und Verkehr
Freilagerstrasse 28
8047 Zürich
01 247 31 11

Rue du Bugnon 42
1020 Renens
021 34 96 31

SINAUT 8-FW – Fernwirktechnik von Siemens-Albis