

Objektyp: **Advertising**

Zeitschrift: **Bulletin des Schweizerischen Elektrotechnischen Vereins, des Verbandes Schweizerischer Elektrizitätsunternehmen = Bulletin de l'Association Suisse des Electriciens, de l'Association des Entreprises électriques suisses**

Band (Jahr): **71 (1980)**

Heft 22

PDF erstellt am: **12.07.2024**

### **Nutzungsbedingungen**

Die ETH-Bibliothek ist Anbieterin der digitalisierten Zeitschriften. Sie besitzt keine Urheberrechte an den Inhalten der Zeitschriften. Die Rechte liegen in der Regel bei den Herausgebern.

Die auf der Plattform e-periodica veröffentlichten Dokumente stehen für nicht-kommerzielle Zwecke in Lehre und Forschung sowie für die private Nutzung frei zur Verfügung. Einzelne Dateien oder Ausdrucke aus diesem Angebot können zusammen mit diesen Nutzungsbedingungen und den korrekten Herkunftsbezeichnungen weitergegeben werden.

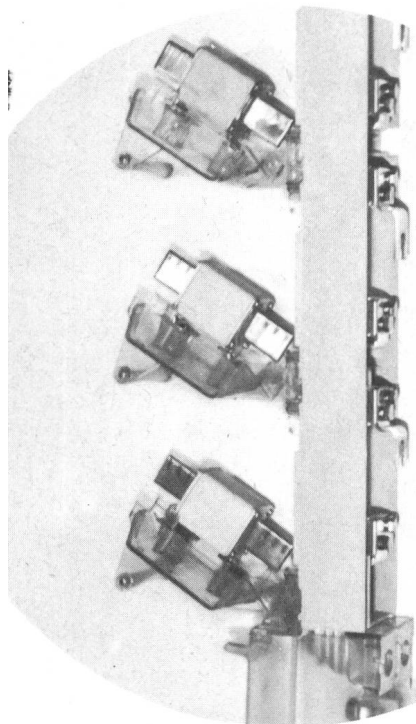
Das Veröffentlichen von Bildern in Print- und Online-Publikationen ist nur mit vorheriger Genehmigung der Rechteinhaber erlaubt. Die systematische Speicherung von Teilen des elektronischen Angebots auf anderen Servern bedarf ebenfalls des schriftlichen Einverständnisses der Rechteinhaber.

### **Haftungsausschluss**

Alle Angaben erfolgen ohne Gewähr für Vollständigkeit oder Richtigkeit. Es wird keine Haftung übernommen für Schäden durch die Verwendung von Informationen aus diesem Online-Angebot oder durch das Fehlen von Informationen. Dies gilt auch für Inhalte Dritter, die über dieses Angebot zugänglich sind.

# SICUREX NH-Lasttrennsicherungen

## 400, 630 und 1250 A



Besondere Merkmale:

- Maximaler Personenschutz
- Beste Kontrollmöglichkeit durch transparente Front
- Normalisierter Sammelschienenabstand von 185 mm (DIN 43623)
- Kann gefahrlos auf unter Spannung stehende Sammelschienen montiert werden
- Geringe Verluste dank robusten, versilberten Kontakten
- Geschotteter Anschlussraum

Verlangen Sie detaillierte Unterlagen bei

**RUTSCHMANN**

**Rutschmann AG**

8627 Grüningen Tel. 01 / 935 21 56

**mobil**

## mobil- Installationskanäle

+ Pat.

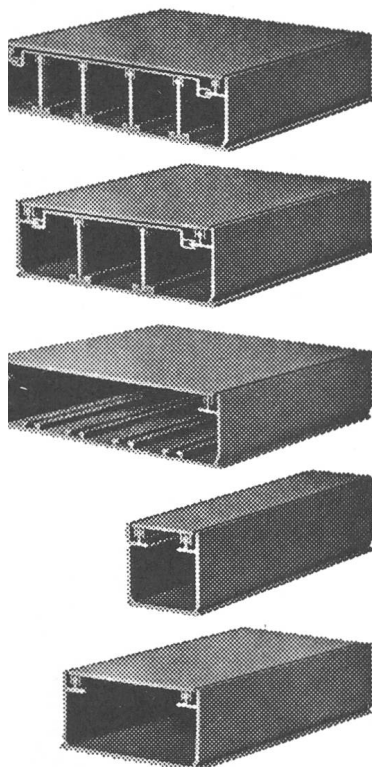
SEV und PTT genehmigt

Die Praxis beweist die technische Überlegenheit der Mobil-Installationskanäle.

Die Mobil-Installationskanäle mit ihren Vorteilen sind eine scharfe Waffe gegen die Kostenexplosion.

**Fabrikation:**  
**Mobilwerke U. Frei,**  
9442 Berneck SG.  
Tel. 071 71 22 42

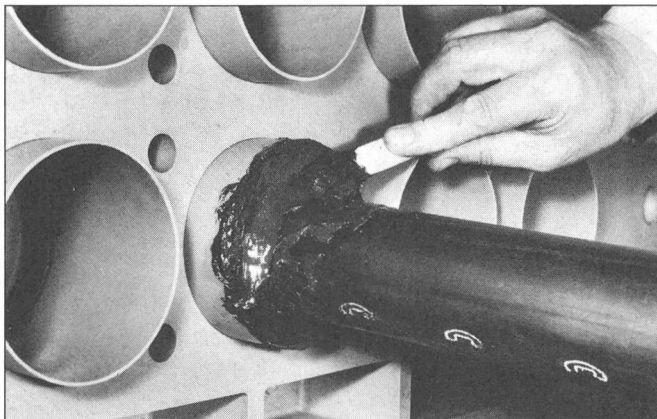
**Verkauf:**  
**W. Bösch AG.**  
8330 Pfäffikon ZH.  
Tel. 01 950 15 43





# dicht?

Mit dem neuen  
Abdichtungssystem Scotchcast 9580  
keine Frage mehr.



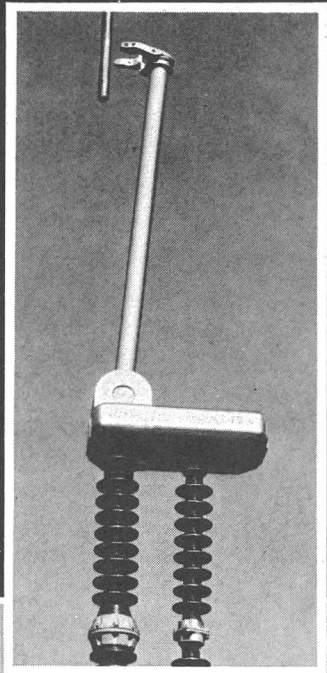
Scotchcast 9580 ist ein spachtelbares, elastisches Polyurethan-Harz:  
für garantiert gas- und wasserdichte Abdichtungen von Kabelkanälen, Kabel-, Gas- und Wasserrohreinführungen in Gebäude; auch für Dichtungen zwischen Rohr und Mauerwerk.

- unbrennbar
- ausgezeichnete Haftung z.B. auf Ton, PVC, PE, Beton, Eternit
- flexibel, kann bei Bedarf wieder entfernt werden
- schnelle, einfache Verarbeitung

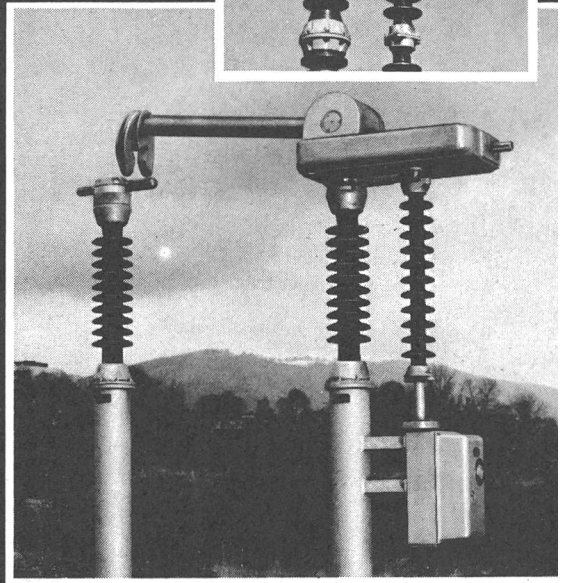
Wir informieren Sie gerne. Verlangen Sie noch heute die Unterlagen Scotchcast 9580.

3M (Schweiz) AG  
Abt. Elektro Produkte  
Postfach, 8021 Zürich  
Direktwahl: 01 66 46 90

Vertikalgreiftrenner  
Typ TFG...



Horizontalgreiftrenner  
Typ TFN...



seit  
über 50 Jahren  
beschäftigen  
wir uns mit der Herstellung  
von Trennern – in Serien- und  
Einzelausführung. **Tag für Tag...**

#### Greiftrenner

- 72,5–170 kV (245 kV)
- Neuartiges Kontaktsystem;  
+ Patent angemeldet
- Kurzschlussströme bis 125/50 I
- Nennstrom 1250 A oder 2500 A
- Serienfabrikation und Baukastensystem, daher preisgünstig
- Angetrieben durch die bewährte Alpha Motor-, Hand- oder Hydraulikantriebe

Elektromechanik  
Abwasserreinigung  
Apparatebau  
Stahlbau – Metallbau

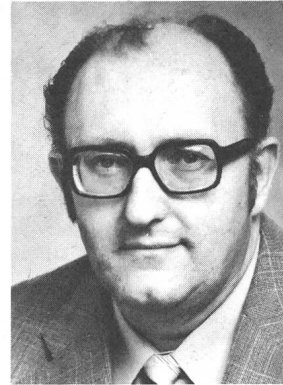
Alpha AG  
CH-2560 Nidau  
Telefon 032 51 54 54  
Telex 34 692

# De Zahner-Chaschte passt i jedes Huus.

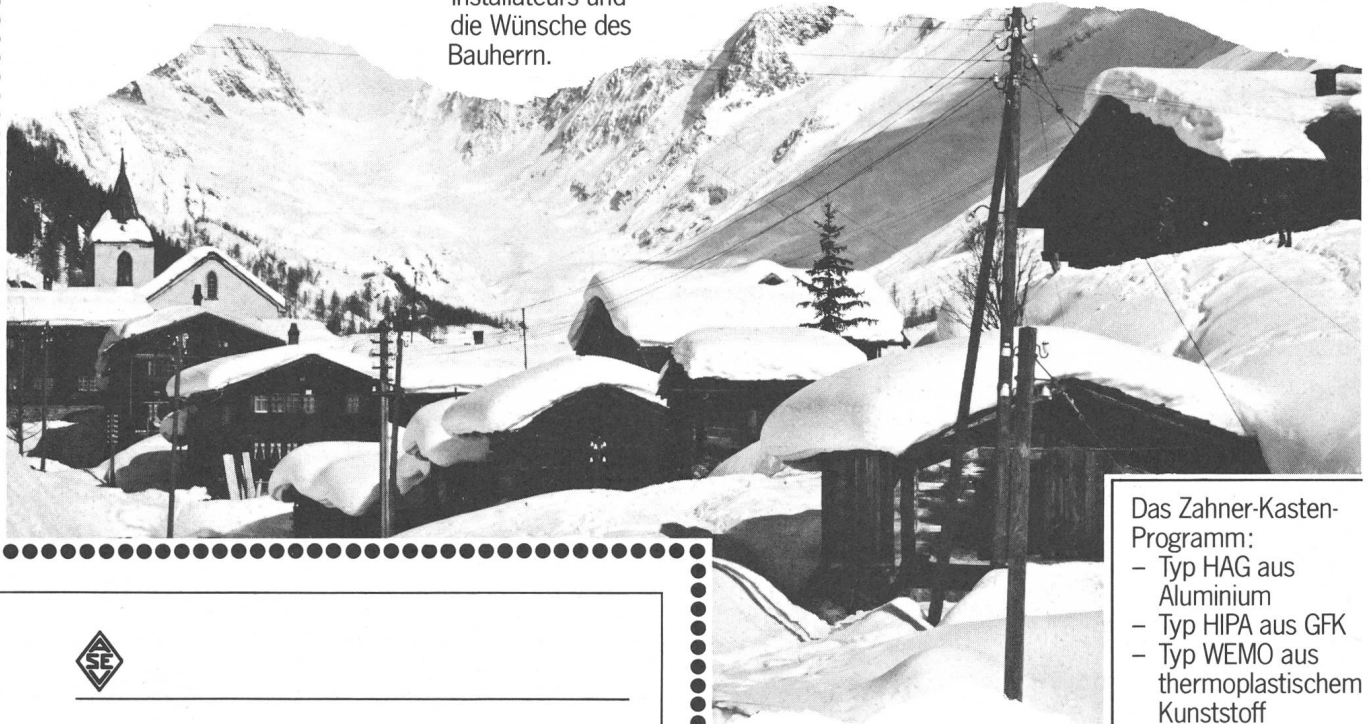
Ob aus Aluminium oder  
glasfaserverstärktem  
Polyester – ob über  
oder unter Putz

der Zahner Haus-  
anschluss und  
Zählerkasten erfüllt  
seit Jahren die hohen  
Anforderungen des  
Installateurs und  
die Wünsche des  
Bauherrn.

- rasche Montage
- stabil
- rostfrei
- nicht leitend
- schwer brennbar



Fragen Sie  
Herrn Ernst  
Hübscher  
(eidg. dipl.  
Elektro-  
Installateur,  
Rüschlikon),  
warum er auf  
den Zahner-  
Kasten  
schwört.



Das Zahner-Kasten-  
Programm:

- Typ HAG aus  
Aluminium
- Typ HIPA aus GFK
- Typ WEMO aus  
thermoplastischem  
Kunststoff



**Bibliothek  
des SEV**

**Bibliothèque  
de l'ASE**

**Öffnungszeiten  
für Mitglieder:**

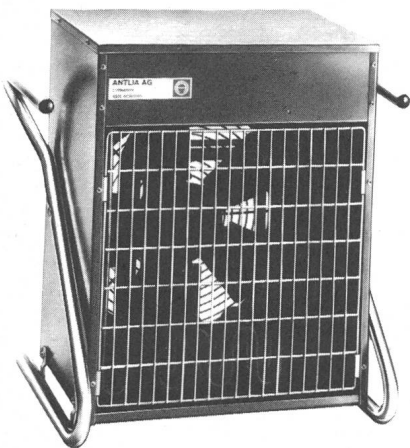
**8.30 – 11.30 Uhr  
14.00 – 16.30 Uhr**

**Heures d'ouverture  
pour les membres:**

**8.30 – 11.30 h  
14.00 – 16.30 h**

**Zahner AG**

Elektrotechnische Artikel en gros  
8803 Rüschlikon  
Tel. 01/7241611



## Transportable Warmluftheizgeräte

ideal zum Heizen von Werkstätten, Lagerräumen, Garagen, Montage- und Baustellen,  
Wäschetrocknungsräumen usw.

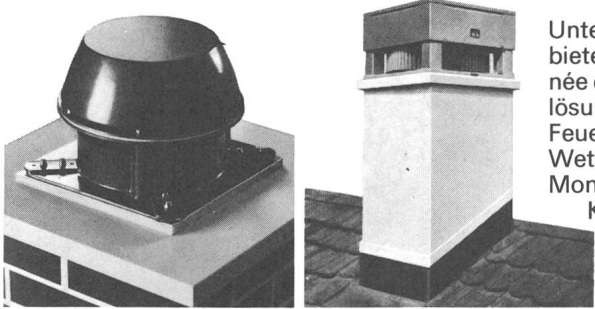
- Heizleistung einstellbar 5 oder 10 kW
- Luftmenge 800 oder 1550 m<sup>3</sup>/h
- Automatische Raumtemperaturüberwachung von 0 bis 40 °C
- Schaltuhr für automatischen Betrieb
- Geringe Abmessungen. Gewicht nur 17 kg
- Interessante Bedingungen für den Fachhandel
- Verlangen Sie Unterlagen bei

**ANTLIA AG, 3362 Niederönz, Tel. 063 / 61 54 54**





# Risch Lufttechnik für Cheminée-Ventilatoren.



Unter diversen Modellen bietet sich für jedes Cheminée die beste Abzugslösung. Für gut brennende Feuer, unabhängig von den Wetterverhältnissen. Montage über Dach oder in Kamin.

Senden Sie uns gratis den umfangreichen Risch-Katalog mit mehr als 1000 Geräten.

Vorname, Name \_\_\_\_\_

Strasse, Nr. \_\_\_\_\_

PLZ, Ort \_\_\_\_\_

1

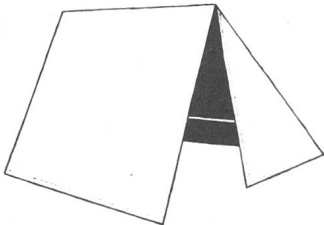
BSEV



Risch Lufttechnik AG  
8954 Geroldswil  
Postgebäude  
Telefon 01/748 17 70

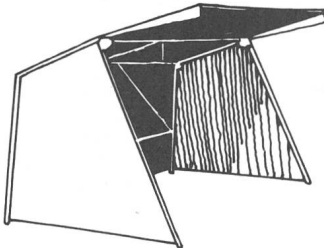
Die grösste Auswahl führender lufttechnischer Apparate für Haushalt, Gewerbe und Industrie.

## Bieri-Arbeitszelte



### Kabelzelt

Stahlrohr verzinkte diagonale Drahtseil-Verstrebung, daher keine überlangen Stangen. Keine Splinten und Schrauben.



### Arbeitszelt ISRO-STAR

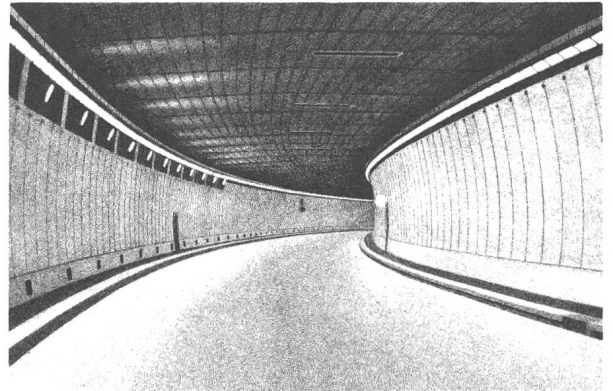
Schnell montiert, überall einsetzbar. Zusammenlegbare Stahlrohrkonstruktion verzinkt

Verlangen Sie unseren Prospekt und Preise.

**Bieri**  
Blachen AG Grosswangen

6022 Grosswangen  
☎ 045 - 71 27 20

## Novelectric Tunnel- Beleuchtungsanlagen für Ihre Sicherheit!



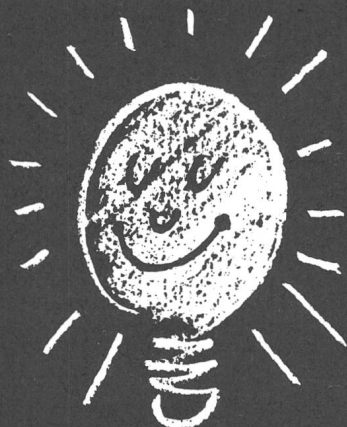
**Z.B. im Gotthard, dem längsten Strassentunnel der Welt**

**Novelectric**  
8107 Buchs ZH

**Aussenbeleuchtung  
Industrie- und  
Raumbeleuchtung**



Generalvertretung  
von General-Electric  
Lichtquellen



## TUNGSRAM

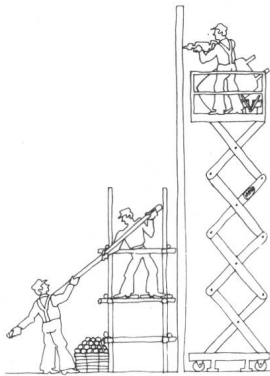


- Glühlampen
- Leuchtstoffröhren
- Autolampen
- Photolampen
- Entladungslampen
- Batterien

**TUNGSRAM SA**  
1227 Carouge-Genève  
57, Rue Ancienne  
Tél. 022 / 423010

**TUNGSRAM AG**  
8026 Zürich  
Ankerstrasse 53  
Tel. 01 / 2423255  
Telex 54308

# Der Unterschied



## 3h

2 Mann brauchen 3 Stunden, um ein Gerüst von 8,5 m Höhe zu erstellen.

## 60s

1 Mann braucht 60 Sekunden, um mit einer HYMO-Arbeitsbühne auf 8,5 m Höhe zu gelangen.

Arbeitsbühnen dienen bei Montage-, Wartungs- und Reinigungsarbeiten an Gebäuden, unter der Decke, an Krananlagen usw., als sichere und praktische Arbeitsplattform.

Fehr hat ein umfassendes Programm an Arbeitsbühnen, Hubtischen und Hebebühnen für ein rationelles Heben, Senken und Überbrücken.

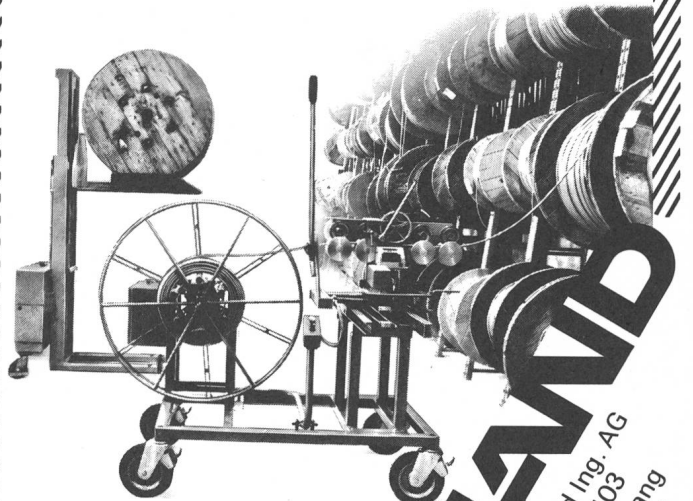
Verlangen Sie eine unverbindliche Beratung mit Offerte.

## fehr

Hans Fehr AG CH-8305 Dietlikon Tel. 01/833 26 60 Telex 52344  
Fördertechnik — Lagertechnik — Kranbau — Antriebstechnik

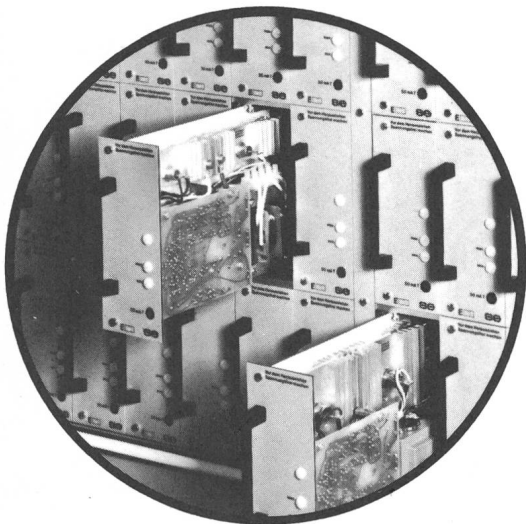
## Kabel-Messmaschinen

- Von einfachen Handwickelgeräten bis zu stufenlos einstellbaren, hydraulischen Kabel-Umtrommelanlagen



- Diverse Geräte und Maschinen für rationelles Kabel-Handling

**VOLLAND**  
Rud. Volland Ing. AG  
Ifangstrasse 103  
CH-8153 Rümlang  
Tel. 01 817 26 11  
Tx. 56345



**varintens®**  
**Lichtsteuerungen**  
**jetzt noch besser!**

- — neben der bewährten, preisgünstigen Einbau-Modulbauweise auch in steckbarer **Einschubtechnik** mit vollisoliertem Aufbau und Frontplatte!
- — für normale FL-Röhren bis incl. 65 W mit normalen induktiven Vorschaltgeräten verwendbar, wie auch für Glühlampen jeder Art.
- — die physikalisch nötige Grundlast ist integriert, sie beträgt nur noch 0,2 ... 0,3% der Nennleistung.
- — auch normale FL-Röhren arbeiten dank der neuen Zündschaltung (Pat. angem.) völlig flackerfrei; Steuerbereich bis 1:1000 (luxmetrisch) und mehr!
- — automatischer Netzspannungs-Ausgleich, beste Linearität, Anfangs- und Endwerte unabhängig voneinander einstellbar; keine besondere Hilfsstrom-Versorgung nötig, jede Moduleinheit ist autonom.
- — einstellbarer Schwellenwert zum Löschen bzw. Zünden nahe dem Nullwert oder für eingeschränkten Steuerbereich in Sonderfällen.
- — **varintens®-adaptolux**: für stromsparende Konstantlicht-Anlagen, Energie-Ersparnis bis ca. 77% bei kurzer Kosten-Amortisation; auf Wunsch Spezialprospekt und Sonderdruck einer wissenschaftlichen Untersuchung!

Verlangen Sie die neue Systembeschreibung mit:



**INFORMATIONSGUTSCHEIN**

(SEV)

**starkstrom-elektronik ag · wettingen**

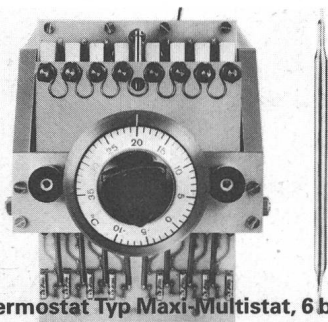
CH-5430 Wettingen Landstrasse 129 Telefon 056 26 39 51 Telex 55 435 Schweiz  
Vertretung und Servicestellen auch in Ihrer Gegend

Absender: \_\_\_\_\_

\_\_\_\_\_

\_\_\_\_\_

## Achtstufen Thermostat: ein Temperatursystem – acht getrennte Schaltkreise



Kapillarrohrthermostat Typ Maxi-Multistat, 6 bis 8 Stufen

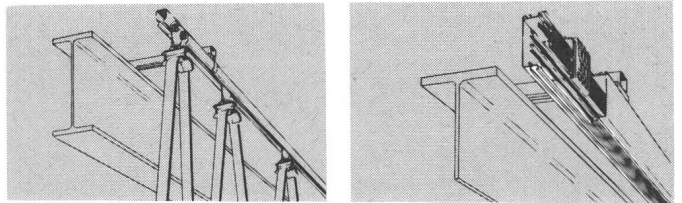
- Temperaturbereich:** –40 °C bis +350 °C  
in verschiedenen Bereichen
- Sollwerteinstellung:** Mit Aussen- oder Innenskala  
für Frontplatten
- Fühler:** Durchmesser 3 bis 14 mm  
in verschiedenen Materialien
- Kapillarrohr:** In Cu oder Nirostahl, bis 5000 mm
- Gehäuse:** Aus ABS, IP 65 oder Einbau  
in Fremdgehäuse, kundenseitig
- Befestigung:** Mit zwei Schrauben an Frontplatte,  
Winkel, Mutter M 10  
oder direkt auf Schutzrohr
- Verlangen Sie bitte unsere Dokumentation über  
Telefon 01 9204055 oder Telex 875128

Trafag AG, Gufenthalde 4  
8708 Männedorf

**trafag**

Thermostate Pressostate Transmitter

## Stromzuführungen.



## Offen. Geschützt.

Die ganze Palette der  
Stromzuführungs-Systeme  
für ortsveränderliche Verbraucher.

Verlangen Sie Beratung und Offerte.

**fehr**

Hans Fehr AG CH-8305 Dietlikon Tel. 01/833 26 60 Telex 52344  
Fördertechnik — Lagertechnik — Kranbau — Antriebstechnik

## WZ Wasser, Gas, Elektrizität Kabelfernsehen

Unterwerke, Zentralen und Steuerungen sind Anlagen, die durch die

### EW-Betriebsabteilung

unseres Elektrizitätswerkes geplant, gebaut und betreut werden.

Zur Verstärkung dieses Teams suchen wir einen

### Elektrozeichner A

für die Detailkonstruktion und für die Ausführung der zeichnerischen Arbeiten.

Voraussetzungen für diese Stelle sind eine abgeschlossene Berufslehre als Elektrozeichner A – oder gleichwertige Praxis – sowie Freude an selbständigem Arbeiten in einem kleinen Team.

Wenn Sie sich durch unser Angebot angesprochen fühlen, bitten wir Sie um Ihre Bewerbung mit den üblichen Unterlagen an

### Wasserwerke Zug AG

Wasser – Gas – Elektrizität – Kabelfernsehen  
Poststrasse 6, 6301 Zug, Telefon 042 231414

229

## Elektrizitäts- und Wasserwerk der Gemeinde Suhr

In unserem technischen Betrieb ist die Stelle des

### Betriebsleiters

zufolge Pensionierung des heutigen Stelleninhabers zu besetzen.

Der **Aufgabenbereich** in unserer 7600 Einwohner zählenden Gemeinde umfasst:

- Projektierung, Erweiterung und Unterhalt
- des Primär- und Sekundärnetzes, inkl. 32 Trafostationen
- des Wasserleitungsnetzes
- des Fernsehgemeinschaftsanlage-Verteilnetzes, zusammen mit dem TV-Konzessionsinhaber

Führung und Instruktion der gegenwärtig 15 Mitarbeiter

Die **Anforderungen** für diesen selbständigen Posten:

- Abgeschlossene Berufslehre als Elektromonteur
- Studienabschluss als **Elektroingenieur HTL**
- Organisations- und Verhandlungstalent sowie Initiative

Wenn Sie aufgrund Ihrer Fachkenntnisse und Ausbildung eine selbständige Führungsstelle suchen, verlangen Sie bitte Bewerbungsunterlagen bei der Gemeindekanzlei, 5034 Suhr.

218

Gemeinderat Suhr

Die Bau- und Betriebsleitung eines Überland-Elektrizitätswerkes sucht initiativen

## **Elektroingenieur HTL**

**der Fachrichtung Energietechnik  
oder Steuerungs- und Regeltechnik**

für folgenden Wirkungskreis:

- Projektierung und Montageleitung für Umbau und Neubau von Unterstationen 50/16 kV
- Betrieb und Unterhalt der Unterstationen (Fernsteuerzentrum und fernbediente Anlagen), Führung des Montage- und Betriebspersonals
- Spezialaufgaben im Bereich des Netzbau

Wir erwarten von unserem neuen Mitarbeiter:

- Abgeschlossenes Studium als Ingenieur HTL
- Womöglich Fach Erfahrung im Bau und Betrieb von Schaltanlagen
- Idealalter 30–40 Jahre

Wir bieten:

- Zeitgemässe Entlohnung
- Selbständige Tätigkeit in einem kleinen Ingenieurteam
- Evtl. Dienstwohnung

Bewerbungen mit den üblichen Unterlagen sind zu richten an die



Gesellschaft des Aare- und Emmenkanals  
Westbahnhofstrasse 3, 4500 Solothurn

Für mündliche Auskünfte wenden Sie sich bitte an Telefon 065 21 31 91 / intern 71.

226



## **Anlagenbau**

Zur Verstärkung des technischen Stabes unseres Anlagenbaus suchen wir einen qualifizierten

## **Konstrukteur-Zeichner**

Dem Abteilungsleiter direkt unterstellt, wird unser neuer Mitarbeiter vor allem folgende Aufgabenbereiche selbständig betreuen:

- Konstruktion und Normierung im Stationen- und EW-Leitungsbau
- Ausbau und Betreuung unseres EDV-Systems zur technisch-wirtschaftlichen Netzberechnung (Olivetti P 6066)
- Prüfung neuer Materialien und Techniken

Diese Position bietet viel Selbständigkeit, erfordert jedoch ebensoviel Bereitschaft zu intensiver Zusammenarbeit mit den übrigen technischen Stellen.

Berufliche Voraussetzungen sind: eine Berufslehre als Elektrozeichner A oder eine Zeichnerlehre aus der Metallbranche mit guten Kenntnissen der Elektrotechnik sowie einige Jahre praktische Berufserfahrung.

Wenn Sie sich durch diese interessante und abwechslungsreiche Aufgabe angesprochen fühlen, bitten wir Sie um Ihre Bewerbung mit den üblichen Unterlagen an

## **Wasserwerke Zug AG**

Wasser – Gas – Elektrizität – Kabelfernsehen  
Poststrasse 6, 6301 Zug, Telefon 042 23 14 14

228

## **Kraftwerk Laufenburg**

Unsere Werk- und Schaltanlagen wurden in den letzten Jahren laufend erweitert. Zur Sicherstellung einer einwandfreien Betriebsführung suchen wir als Stellvertreter des verantwortlichen Anlagechefs einen jüngeren

## **Elektroingenieur HTL**

**Fachrichtung Starkstrom**

Der Aufgabenbereich umfasst

- Leitung und Überwachung aller auszuführenden Schaltungen
- Testen, Prüfen und Revidieren der Schutzeinrichtungen
- Arbeitsplanung und Führung von kleineren Arbeitsgruppen
- Stellvertretung des Chefs für die Werkanlagen

Diesen vielseitigen, anspruchsvollen Arbeitsplatz möchten wir einem verantwortungsbewussten Mann übertragen, der Erfahrung in der Messtechnik und solide Kenntnisse in der Steuerungs- oder Schutztechnik besitzt.

Wir bieten ein zeitgemässes Gehalt und ausgezeichnete Sozialleistungen.

Schriftliche Bewerbungen mit den üblichen Unterlagen erbiten wir an das

**Kraftwerk Laufenburg**  
Personaldienst  
4335 Laufenburg

221





## Bernische Kraftwerke AG

Betriebsleitung Langnau

Wir suchen für das Betriebsbüro jüngeren

### Ingenieur HTL

Fachrichtung Starkstrom

Der Tätigkeitsbereich umfasst:

Projektierung und Bauleitung von Transformatoren- und Schaltstationen sowie von Kabel- und Freileitungen, Betriebsüberwachung, Verkehr mit Behörden und Abnehmern, Büro- und Aussendienst.

Die Stelle verlangt Initiative, Verantwortungsbewusstsein und Organisationstalent.

Geboten wird eine abwechslungsreiche selbständige Tätigkeit in fortschrittlicher Unternehmung.

Bewerber melden sich mit den üblichen Unterlagen.

**Bernische Kraftwerke AG, Betriebsleitung Langnau**  
Personalbüro, 3550 Langnau, Telefon 035 / 24422

220



Sie sind Praktiker und besitzen gute Kenntnisse im Bau von

## HS- und NS-Leitungsnetzen

Wir versorgen einen Grossteil des Kantons Zug mit Elektrizität und suchen Sie als

### Chef Netzbau

für unsere Abteilung Anlagenbau. Dem Abteilungsleiter direkt unterstellt, umfasst diese Position unter anderem folgende Hauptaufgaben:

- Führung des Bereichs mit 25–30 Mitarbeitern (Chefmonteur, Montteure und Lehrlinge)
- Disposition und Überwachung der Arbeitsaufträge und Termine in enger Zusammenarbeit mit den projektierenden Ingenieuren
- Detailabsprache mit Architekten, Hauseigentümern, Bauunternehmern usw.

Eine spätere Ausweitung auf andere Tätigkeitsbereiche ist geplant.

Wir stellen Sie uns als erfahrenen Chefmonteur oder Bauleiter im Idealter von 35–40 Jahre vor, der seine Führungsaufgabe ausdehnen und vermehrt planend und disponierend tätig sein möchte.

Wenn Sie sich durch diese ausbaufähige Stelle angesprochen fühlen, senden Sie bitte unserem Herrn Berner Ihre handschriftliche Bewerbung mit den üblichen Unterlagen an

### Wasserwerke Zug AG

Wasser – Gas – Elektrizität – Kabelfernsehen  
Poststrasse 6, 6301 Zug, Telefon 043 231414

227

## Elektroingenieur HTL

Im Auftrag eines angesehenen schweizerischen Dienstleistungsunternehmens mit Sitz im Kanton Graubünden suche ich den

### Leiter Unterhalt

Sie sind Elektroingenieur HTL, Richtung Starkstromtechnik, erfahren im Generatoren-, Transformatoren- oder Schalterbau. Sie kennen sich aus in der Konstruktion, Montage und im Prüfstand. Und Sie sind die kontaktfreudige und organisatorisch begabte Vorgesetztenpersönlichkeit, gewandt im mündlichen und schriftlichen Ausdruck.

Sprachen: Deutsch, Italienisch und /oder Französisch.

Sie sind verantwortlich für den Unterhalt der elektromechanischen Anlagen. Sie erarbeiten Schwachstellen-, Zuverlässigkeits- und Sicherheitsanalysen. Sie überwachen die Ausführung von Änderungs-, Verbesserungs- und Erneuerungsarbeiten in den Kraftwerken sowie in den Transport- und Verteilnetzen. Sie werten die gemachten Erfahrungen aus und koordinieren Ihre Arbeit mit den anderen Bereichen. Dann bietet sich Ihnen in diesem renommierten Unternehmen die verantwortungsvolle, selbständige und entsprechend honorierte Führungsaufgabe bei fortschrittlichen Sozialleistungen.

Ihr Arbeitsort befindet sich in landschaftlich reizvoller Gegend mit hohem Freizeitwert.

Senden Sie mir bitte Ihre Bewerbung mit handgeschriebenem Begleitbrief, Foto, Lebenslauf und Zeugniskopien. Ich werde sie persönlich und vertraulich behandeln.

225



**Walter Cadonau Personalberatung**  
8008 Zürich Mühlebachstrasse 42  
Telefon 01.251 21 55



# Sicherheit mit OERLIKON

## Accumulatoren-Fabrik Oerlikon

8050 Zürich, Binzmühlestr. 86, Tel. 01/311 84 84, Telex 55 102  
1001 Lausanne, Passage de Montriond 14, Tel. 021/26 26 62

Stationäre Batterien ● Traktions-Batterien ● Ladegleich-  
richter ● Wechselrichter ● Dauerstrom-Versorgungen

# Studer

Wir haben uns vor 30 Jahren das Ziel gesetzt, als freies und unabhängiges Familienunternehmen isolierte Kabel und Drähte herzustellen. Für diese Idee galt es eine ganze Reihe von Hindernissen in Kauf zu nehmen und zu überwinden. Neulinge sind auf einem abgesprochenen Markt nie willkommen.

Wir haben auf Kunststoff gesetzt und einige gute und praktische Verbesserungen entwickelt und auf dem Schweizer Markt eingeführt; z. B. Steuerkabel mit nummerierten Adern und sektorförmige Aluminiumleiter für Niederspannungskabel.

Unser Unternehmen ist gewachsen, und wir sind trotzdem der Zielsetzung treu geblieben. Als unabhängige Kabelfabrik beliefern wir ohne Zwischenhandel den Markt mit Hochspannungs-, Niederspannungs- und Telefoniekabeln.

Was wir verkaufen, wird in unserem Werk in Däniken hergestellt. 160 Mitarbeiter setzen sich täglich für den guten Namen ein. Auch in Zukunft wollen wir unabhängig bleiben. Dazu braucht es Umsicht und Mut.

Wir zählen wie bisher auf unsere Abnehmer.

Um mit der Zeit Schritt zu halten, wird Studer der Entwicklung auch zukünftig besondere Bedeutung zumessen.

Unsere Losung ist, ein fairer Konkurrent zu sein, besonders aber ein zuverlässiger Partner für unsere Kundschaft.

# Kabel

Vor mehr als 10 Jahren haben wir mit der Herstellung von Hochspannungskabeln einen weiteren Schritt in die höhere Technologie gewagt.

Tausende von Metern sind seither störungsfrei in Betrieb. Die ständig wachsende Zahl zufriedener Kunden sind der beste Beweis für die Studer-Qualität.

Grosse Zeitstandfestigkeit und lange Lebensdauer unserer Kabel sind das Ergebnis sorgfältiger Auswahl der Materialien, der sauberen Verarbeitung, der systematischen Prüfungen und der richtigen Verlegung.

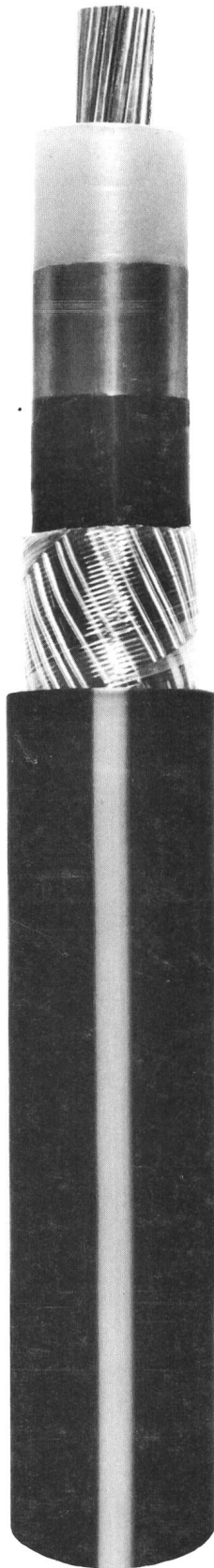
Wir liefern Ein- und Mehrleiterkabel bis 30 kV mit linearer und vernetzter Polyäthylenisolation wahlweise mit Kupferband- oder Drahtschirm. Spezialausführungen wie Stollenkabel, Flusskabel usw. bis zu 300 mm<sup>2</sup> Querschnitt gehören ebenfalls zu unserem Programm.

Wir prüfen unsere Kabel nach strengen Richtlinien während der Herstellung im Betrieb und nach der Verlegung im Felde.

Unsere Vorschriften sind hierfür SEV 3437, 1980 bzw. CEI 502.1978.

Nach diesen gilt z.B.:

- Prüf-Wechselspannung  $2,5 \times U_0$
- Teilentladungsniveau  $\leq 5 \text{ pC}$  bei  $2 \times U_0$
- Prüf-Gleichspannung nach Verlegung  $4 \times U_0$



Studer  
Draht- und Kabelwerk AG  
CH-4658 Däniken SO



Telefon 062 · 65 14 44  
Telex 68963