

Objektyp: **Advertising**

Zeitschrift: **Bulletin des Schweizerischen Elektrotechnischen Vereins, des Verbandes Schweizerischer Elektrizitätsunternehmen = Bulletin de l'Association Suisse des Electriciens, de l'Association des Entreprises électriques suisses**

Band (Jahr): **71 (1980)**

Heft 24

PDF erstellt am: **08.08.2024**

Nutzungsbedingungen

Die ETH-Bibliothek ist Anbieterin der digitalisierten Zeitschriften. Sie besitzt keine Urheberrechte an den Inhalten der Zeitschriften. Die Rechte liegen in der Regel bei den Herausgebern.

Die auf der Plattform e-periodica veröffentlichten Dokumente stehen für nicht-kommerzielle Zwecke in Lehre und Forschung sowie für die private Nutzung frei zur Verfügung. Einzelne Dateien oder Ausdrucke aus diesem Angebot können zusammen mit diesen Nutzungsbedingungen und den korrekten Herkunftsbezeichnungen weitergegeben werden.

Das Veröffentlichen von Bildern in Print- und Online-Publikationen ist nur mit vorheriger Genehmigung der Rechteinhaber erlaubt. Die systematische Speicherung von Teilen des elektronischen Angebots auf anderen Servern bedarf ebenfalls des schriftlichen Einverständnisses der Rechteinhaber.

Haftungsausschluss

Alle Angaben erfolgen ohne Gewähr für Vollständigkeit oder Richtigkeit. Es wird keine Haftung übernommen für Schäden durch die Verwendung von Informationen aus diesem Online-Angebot oder durch das Fehlen von Informationen. Dies gilt auch für Inhalte Dritter, die über dieses Angebot zugänglich sind.

Die Literaturhinweise sind mit Dezimalindizes nach dem System des Institut International de Bibliographie, Bruxelles, versehen. Die hier ausgeführten Arbeiten können von den Mitgliedern des SEV aus der Bibliothek des SEV leihweise bezogen werden. Bei Bestellungen sollen Titel, Verfasser und Zeitschrift mit Band und Nummer angegeben werden.

Schweizerischer Elektrotechnischer Verein (SEV),
Seefeldstrasse 301, 8008 Zürich

Les références bibliographiques sont accompagnées d'indices de classification selon le système de l'Institut International de Bibliographie, Bruxelles. La bibliothèque de l'ASE prête les travaux mentionnées ci-dessous aux membres de l'ASE. Les personnes intéressées sont priées d'indiquer, dans les commandes, le titre, l'auteur et le nom de la revue, ainsi que le tome et le numéro.

Association Suisse des Electriciens (ASE),
Seefeldstrasse 301, 8008 Zurich

13 Elektronik, Röntgentechnik, Computers Electronique, radiologie, ordinateurs

- 681.3-181.4 : 62-53 : 621.3/531
F. Huguenin: **Zustandsregelung eines elektromechanischen Systems mittels Mikrorechner.** Elektroniker 18(1979)14, S. EL 12...EL 21.
- 681.3-181.4 : 621.396.62
H. Wehlan: **DCF77-Normalzeitempfänger an Rechner-Seriellschnittstelle.** Elektroniker 28(1979)24, S. 84...86.
- 681.3-181.4 : 65.015.12
G. Sandweg und F. Schmidtke: **Ein Multi-Mikrocomputersystem am Arbeitsplatz. 4. Teil: Praktische Einsatzbeispiele eines Multi-Mikrocomputersystems.** Elektroniker 28(1979)22, S. 52...54.
- 681.3-181.4 : 65.015.12
A. Sauer, E. Scheiterer und H. Thinschmidt: **Ein Multi-Mikrocomputersystem am Arbeitsplatz. 5. Teil: Entwicklung, Test und Aufbau von Mehrrechnersystemen auf Mikrocomputerbasis.** Elektroniker 28(1979)23, S. 71...74 + 79.
- 681.3-181.4 : 681.11 : 519.687.5
J.A. Titus u. a.: **Echtzeituhren.** Elektroniker 18(1979)10, S. 17...21.
- 681.3-181.4 : 681.3.053 : 681.327.8
R. Budzinski: **Datenverschlüsselung mit Einchip-Computer.** Elektroniker 28(1979)23, S. 51...55.
- 681.3-181.4 : 681.3.06/07
G.R. Koch: **Systematisches Softwareengineering für Mikrocomputer. 2. Teil.** Elektroniker 28(1979)22, S. 72...78.
- 681.3-181.4 : 681.3.06
J.D. Leib: **Methoden, Hilfsmittel und Konzepte zur Software-Entwicklung für Mini- und Mikrocomputer.** Elektroniker S. EL 11...EL 19.
- 681.3-181.4 : 681.3.06 : 658.386
R. Lehmann: **Mikrocomputer-Programme für Ausbildungszwecke.** Elektroniker 18(1979)2, S. EL 28...EL 34.
- 681.3-181.4 : 681.3.07
A. Heimlich and J. Korelitz: **Memory finds and fixes errors to raise reliability of microcomputer.** Electronics 53(1980)1, p. 169...172.
- 681.3-181.4 : 681.327
J.M. Murray and C.A. Wiatrowski: **Mikrocomputer-Peripherieschaltungen.** Elektroniker 18(1979)6, S. EL 19...EL 28 + Nr. 8, S. EL 6...EL 10.
- 681.3-181.4 : 681.327
H. Pelka: **Der Einchip-Mikrocomputer in Feingerätebau und Messtechnik. Teil III.** Feinwerktechnik und Messtechnik 87(1979)6, S. 288...289.
- 681.3-7
A.P. Zobrist: **Wartungsprobleme in der Computerindustrie.** Elektroniker 18(1979)16, S. EL 1...EL 5.
- 681.3.01 : 620.9 : 621.311
G. Herbrich: **Informationssystem für Elektroenergie-Verteilungssysteme. Teil 7: Vorbereitung und Abrechnung von Instandhaltungsmassnahmen.** Elektro-Praktiker 33(1979)11, S. 384...386.
- 681.3.01 : 681.518
B. Kurtaran: **Corrections and extensions to 'decentralized stochastic control with delayed sharing information pattern'.** IEEE Trans. AC 24(1979)4, p. 656...657.
- 681.3.01(012) : 621.39
G.K. Hartmann: **Die Informatisierung der Gesellschaft.** NTZ 33(1980)1, S. 34...36.
- 681.3.01.004.4 : 621.382.323.049.774.2
M. Evans: **Powering down CMOS RAMs.** Electron. Engng. 51(1979)631, p. 119...121 + 125.
- 681.3.015
A. Stamberger: **Trends beim Einsatz von On-line-Rechnern.** Elektroniker 18(1979)9, S. EL 34.
- 621.3.04
C.A. Titus: **Befehls-Decoder.** Elektroniker 18(1979)2, S. EL 24...EL 27.
- 681.3.04 : 389.5
A. Stamberger: **Die Standardisierung höherer Programmiersprachen zur Echtzeitdatenverarbeitung.** Elektroniker 18(1979)14, S. EL 43.
- 681.3.04 : 681.3.053
M. Aktar, B. Sankur and H. Abut: **Adaptive delta modulator with tree coder.** AEÜ 33(1979)11, p. 437...440.
- 681.3.041.4/.5-192
A. Stamberger: **Zuverlässigkeit und Fehlertoleranz rechnergeführter Systeme.** Elektroniker 18(1979)16, S. EL 39...EL 40.
- 681.3.05/06
R. Isernhagen und R. Schmidt: **Beschreibung einer Rechnerstruktur in FORTRAN.** Elektroniker 28(1979)24, S. 69...76.
- 681.3.05/.06 : 621.384.6 : 621.318.3
V. Saladino: **Customized high level languages aid the operator.** Control Engng. 26(1979)9, S. 149...150.
- 681.3.05/06 : 681.322 : 681.511
T. Martin: **Industrielle Erfahrungen mit der Realzeitprogrammiersprache PEARL.** Regelungstechn. Praxis 21(1979)11, S. M 63...M 64.
- 681.3.053 : 164.053
H. Kwakernaak: **An algorithm for rating multiple-aspect alternatives using Fuzzy sets.** Automatica 15(1979)5, S. 615...616.
- 681.3.06 : 681.327
Z. Balogh: **Strukturierte Programmierung: Der Kernprozess und die peripheren Prozesse eines strukturierten Programmsystems.** Elektroniker 18(1979)2, S. EL 6...EL 11.
- 681.3.07 : 621.377.6
R.P. Capece: **E-prom runs with fast 16-bit micros.** Electronics 53(1980)1, p. 189.
- 681.3.07 : 681.3.041 : 681.3-181.4
P. Patzelt: **Mikroprozessorgesteuerte alphanumerische Anzeige.** Elektroniker 28(1979)23, S. 75...79.
- 681.3.083.8 : 621.395.625.3 : 621.377.623.33-404.8 : 061.3
Second Intermag/MMM conference on magnetic bubbles, New York, N.Y. 17th...20th July 1979. IEE Proc. Pt. E: Computer and Digital Techniques 127(1980)1, p. 4...6.
- 681.31 : 621.38 : 003.58(84)
W. Reinhard und E. Stüssi: **Kopiereinheit zu einem Graphic-Display-Processor.** Elektroniker 18(1979)16, S. EL 14...EL 18.
- 681.31-181.4
The DL Micro 4. Electron. Engng. 51(1979)631, p. 45, 48, 52, 57...60.
- 681.31-181.4
Chip eases host's printer duties. Electronics 53(1980)1, p. 246.
- 681.31-181.4 : 621.373 : 681.513.2
J. Winsor: **An 8-bit programmable frequency and bit-rate generator.** Electron. Engng. 51(1979)631, p. 77...80.
- 681.31-181.4 : 681.3.041.4 : 621.395.342
J. Riepe: **Einzelschrittschaltung für den Mikroprozessor Z80.** Elektroniker 28(1979)24, S. 100.

Verfasser- hinweise

Im Bulletin werden nur **Originalartikel** veröffentlicht. Es dürfen also nur Manuskripte eingereicht werden, die noch keiner anderen Redaktion zur Verfügung gestellt wurden. Eine eventuelle Verwendung in anderen Zeitschriften, auch nur auszugsweise, bedarf der Zustimmung der Redaktion (Urheberrecht).

Die zur Veröffentlichung angenommenen Beiträge werden honoriert. Auf Wunsch werden auch Sonderdrucke hergestellt.

Aufbau des Manuskriptes

Titel der Arbeit, Name des Verfassers, Zusammenfassung (max. ca. 8 Zeilen), Text, Literaturhinweise, Adresse des Verfassers (üblicherweise Firmenanschrift), Figuren und Legenden.

Text

a) Der Artikel kann in deutscher oder französischer Sprache verfasst sein. Bei der Abfassung ist zu beachten, dass die Mehrzahl der Bulletinleser nicht Fachspezialisten sind.

b) Der Artikel soll kurz sein, nicht länger als 12 Schreibmaschinenseiten à ca. 28 Zeilen (weite Schaltung). Dazu können einige Figuren und Tabellen kommen.

c) Einseitig mit doppeltem Zeilenabstand schreiben. Der linke Rand soll mindestens 3 cm betragen.

d) Die persönliche Form ist zu vermeiden (z. B. «Man sieht» statt «Wir sehen ...»). Fachliche Abkürzungen sind beim ersten Gebrauch zu definieren.

e) Mathematische Abhandlungen sollen kurz gehalten, Ableitungen nur angedeutet werden. Auf sorgfältige, gut lesbare Schreibweise der Formeln ist besonders zu achten. Grössen und Einheiten sowie

deren Symbole müssen dem SI-System bzw. den CEI-Normen entsprechen.

f) Widmungen und Verdankungen werden im allgemeinen nicht veröffentlicht.

Figuren und Bilder

a) Von den Figuren sind klischierfähige, einheitlich und sauber beschriftete Originalzeichnungen einzureichen. Bei der Schriftgrösse und Strichdicke ist zu beachten, dass die Figuren je nach Inhalt stark verkleinert werden; insbesondere wird man versuchen, sie in einer Spalte (85 mm) unterzubringen. Für gute Lesbarkeit soll die Buchstabenhöhe dann immer noch min. 1,8 mm betragen.

b) Bilder sind in Form von Hochglanzfotografien, z. B. etwa 9 × 13 cm, einzureichen. Farbfotos können verwendet werden, sofern die Farben zum Verständnis nicht unbedingt nötig sind. Bildquellen werden im allgemeinen nicht angegeben.

c) Die Legenden sind auf einem separaten Blatt aufzuführen. Alle in den Figuren enthaltenen Grössensymbole und Abkürzungen sollen in den Legenden erklärt sein.

Literaturverzeichnis

Darin sind diejenigen Quellen aufzuführen, auf die im Text verwiesen wird, und zwar in der Reihenfolge ihrer Verwendung. Es sind nur allgemein zugängliche Quellen zu verwenden. Bei Büchern sind Autor, Titel, Verlag und Jahrgang anzugeben, bei Zeitschriften Autor, Titel und Zeitschrift mit Band, Jahrgang, Heftnummer sowie Seitenzahlen.

Probeabzug

Die Druckfahnen werden dem Autor zur Durchsicht unterbreitet. Änderungen, die sich durch Mängel im Manuskript ergeben, werden dem Verfasser ggf. verrechnet.

Directives pour les auteurs

Le bulletin ne publie que des **articles originaux**. Seuls des manuscrits sont acceptés qui n'ont été mis à disposition d'aucune autre rédaction. La publication complète ou partielle dans une autre revue exige l'autorisation préalable de notre rédaction (copyright).

Les travaux publiés dans le bulletin seront rétribués. Sur demande des tirages à part peuvent être obtenus.

Éléments du manuscrit

Titre du travail, nom de l'auteur, bref résumé (8 lignes au max.), texte, bibliographie, adresse de l'auteur (de préférence celle de la place de travail), figures et légendes.

Texte

a) L'article peut être rédigé en français ou en allemand. Lors de la rédaction, il faut tenir compte du fait que la plupart des lecteurs ne seront pas des spécialistes de la branche.

b) L'article doit être court et ne pas dépasser 12 pages dactylographiées à env. 28 lignes (grands interlignes). En plus, il peut comprendre quelques figures et tableaux.

c) N'écrire qu'au recto de la page. Laisser à gauche une marge d'au moins 3 cm.

d) Éviter la forme personnelle (p. ex. «on voit ...») plutôt que «nous voyons ...»). Définir les abréviations professionnelles lors de leur première utilisation.

e) Les développements mathématiques seront courts, limités au principe du chemin à suivre. Les formules doivent être claires et bien lisibles. Les grandeurs et unités, ainsi que leurs symboles seront conformes au Système SI resp. aux normes CEI.

f) Généralement nous ne publions pas de dédicaces ni de remerciements à des coopérateurs de l'auteur.

Figures et illustrations

a) Remettre des dessins originaux aptes au clichage, avec des inscriptions uniformes et propres. Pour la grandeur des caractères et l'épaisseur des traits, il faut tenir compte de la réduction que la plupart des figures subissent, selon leur contenu. En particulier, on cherchera si possible à les placer dans une seule colonne (85 mm). Pour une bonne lisibilité, les caractères des figures réduites auront encore au moins 1,8 mm de hauteur.

b) Remettre les illustrations sous forme de photographies sur papier glacé, p. ex. 9 × 13 cm. Des photos en couleurs sont utilisables pour autant que les couleurs ne soient pas nécessaires à la compréhension. La source des photos n'est en général pas indiquée.

c) Présenter les légendes sur une feuille séparée. Tous les symboles de dimensions ainsi que les abréviations contenus dans les figures doivent être définis dans les légendes.

Bibliographie

Elle comprendra toutes les références mentionnées dans le texte, de préférence dans l'ordre de leur apparition dans le texte. Pour les livres, il faut indiquer l'auteur, le titre, l'éditeur et l'année de la publication, pour les articles des revues l'auteur, le titre, le nom de la revue ainsi que son volume, l'année, le numéro et les pages.

Epreuves

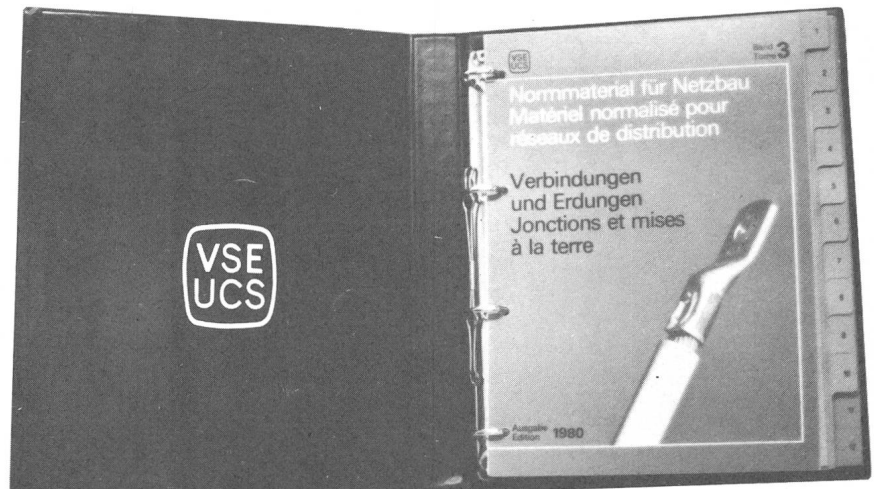
Les épreuves sont soumises à l'auteur pour correction. Des corrections qui seraient dues à des erreurs dans le manuscrit peuvent, le cas échéant, être facturées à l'auteur.

Catalogue Matériel normalisé pour réseaux de distribution

CONTENU

- Raccords
- Serre-fils de dérivation
- Cosses
- Mises à la terre

réparti sur 86 pages, vous trouverez un choix complet d'accessoires utilisés et éprouvés dans la pratique



Ce tome offre – comme les tomes 1 et 2 – une aide efficace pour l'unification des méthodes de montage, la réduction de l'assortiment, le choix, la gestion et le stockage du matériel.

C'est un outil indispensable à tout constructeur de réseaux ainsi qu'à tout chef des achats.

Spécialement utile, parce que complet et muni des numéros unitaires suisses.

PRIX Fr. 40.–

Union des Centrales Suisses
d'Electricité
Case postale, 8023 Zurich
01/211 51 91

ZARUSKI

Ingenieurbüro

Elektrische Anlagen
Angewandte Messtechnik

misst für Sie:

Netzharmonische (Oberwellen)
Kurzschlussströme und -leistungen
Schleifenimpedanzen
Erdungswiderstände
Bodenwiderstände
Fehlerströme
Fehlerspannungen
Bodenpotential für Korrosionsschutz

P. Zaruski, dipl. Ing. ETH, SIA
Beratender Ingenieur ASIC,
Stäferstrasse 19, 8006 Zürich
Telefon 01 361 0116

Novelectric-Licht macht aus Strassen sichere Fahrbahnen



Strassen-, Autobahn- und Tunnelbeleuchtung

Novelectric

8107 Buchs ZH
Aussenbeleuchtung
Industrie- und
Raumbeleuchtung

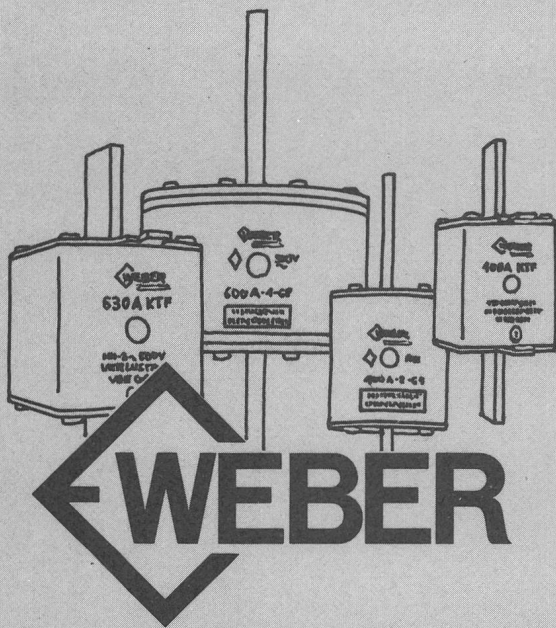
Generalvertretung
von General-Electric
Lichtquellen



Info-Bon

Ich interessiere mich für

Name: _____
Adresse: _____
PLZ/Ort: _____



In diesen Produkten steckt eine ganze Menge Erfahrung.

Seit über 60 Jahren, als einem der ersten Schweizer Hersteller, bedeutet für uns die Herstellung von D- und NH-Sicherungen ein besonderes Fachgebiet. Von der Erfahrung, die sich unsere Konstrukteure dabei angeeignet haben, profitieren nicht nur wir als Hersteller, sondern in ganz besonderer Weise auch Sie als Planer, Techniker, Einkäufer, Ingenieur.

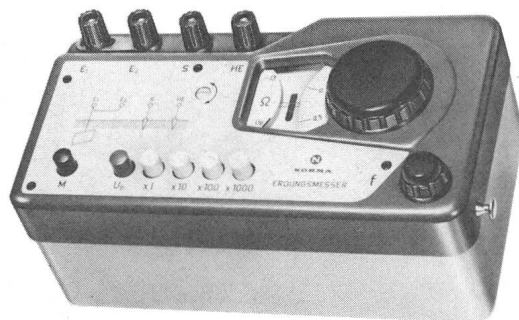
Auf den ersten Blick scheint die Fertigung von Schmelzsicherungen eher problemlos. Doch trägt auch hier der Schein. Schmelzleiter, Sand, Stein, Kennmelder und Messer, jedes Einzelteil muss in der Dimensionierung, Konstruktion und Fertigung aufs Haar genau stimmen. Schmelzleiter werden sogar mit dem Computer berechnet. Nur so erzielt man ein Produkt, das den heutigen hohen Anforderungen standhält.

Weber AG, Fabrik elektrotechn. Artikel und Apparate
6020 Emmenbrücke, Telefon 041-505544

N

NORMA

Erdungsmesser



Messung von Erdungswiderständen an elektrischen Anlagen und Blitzableitern

Bestimmung von elektrischen Bodenwiderständen bei geoelektrischen Untersuchungen nach der Vierpunkte-Methode

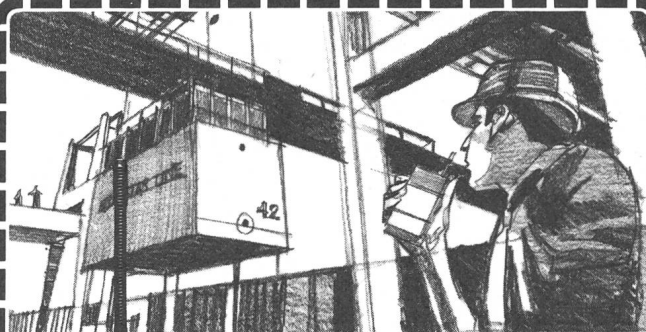
- Grösster Messbereichsumfang 0...5000 Ohm
- Hohe Empfindlichkeit
- Messfrequenz veränderbar von ca. 110...150 Hz
- Leerlaufspannung ca. 60 V, Messleistung ca. 1 VA
- Transistorisiertes Batteriegerät in robustem, spritzwassergeschütztem Gehäuse
- Einfache Bedienung

Generalvertretung:



Armin Zürcher

Grubenstrasse 54, Postfach, 8045 Zürich
Telefon 01/661750



Wenn Sie ein Handsprechfunkgerät mit handfesten Vorteilen suchen: Das neueste SE20 von Autophon hat sie: hohe Sendeleistung, hohe Empfangsempfindlichkeit, geringer Stromverbrauch und extrem hohe Schaltbreite.

Mehr über dieses Hochleistungsfunkgerät in Hybridschaltungstechnik, Modulbauweise und Ganzmetallgehäuse erfahren Sie bei jeder Autophon-Niederlassung.

AUTOPHON 

Autophon-Niederlassungen
in Zürich 01 201 44 33, St. Gallen 071 25 85 11, Basel 061 22 55 33,
Bern 031 42 66 66, Luzern 041 44 04 04
Téléphonie SA in Lausanne 021 26 93 93, Sion 027 22 57 57,
Genève 022 42 43 50

**Unser Kunden-
service
besteht aus
mehr als nur
Halb-
fabrikaten!**



• Messing • Kupfer • Neusilber
• Bronzen • Exconal (Al-Kern +
Cu-Mantel) • **NEU: ALUMINIUM**

Metal-Serva AG

8047 Zürich, Rautenstr. 33
Tel. 011/54 90 11 - 15
Telex Metal CH 59520



4C

Bibliothek des SEV



Öffnungszeiten für Mitglieder: 8.30–11.30 Uhr
14.00–16.30 Uhr

Bibliothèque de l'ASE

Heures d'ouverture pour les membres: 8.30–11.30 h
14.00–16.30 h

Instandhaltung

Wir suchen für ein bekanntes und bedeutendes Investitionsgüterunternehmen einen führungsgewandten

Elektroingenieur als Leiter der elektrotechnischen Abteilung

Sie sind insbesondere für Fragen der Sicherstellung der elektrischen Energieversorgung, der Konzeption elektrischer/elektronischer Teile von Produktions- und Betriebsanlagen sowie der Organisation und Aufrechterhaltung einer wirksamen und vorbeugenden Instandhaltung verantwortlich.

Ihre vielfältigen Aufgaben verlangen praktisches Organisations- und Durchsetzungsvermögen, Sinn für kostenmässig und technisch optimale Installationen sowie Freude an Kontakten mit internen und externen Stellen. Von der fachlichen Seite her sind eine fundierte elektrotechnische Ausbildung sowie mehrjährige Betriebs- oder Apparatebau unerlässlich. Bei Eignung sind gute Aufstiegsmöglichkeiten gegeben.

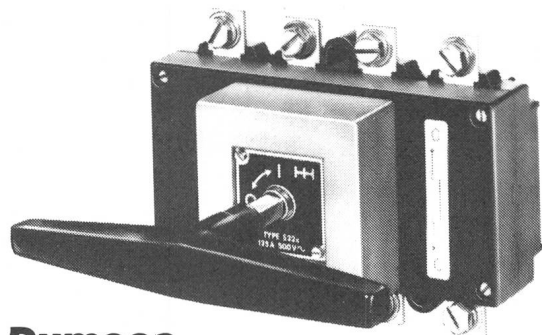
Wir freuen uns auf Ihre Offerte mit kurzgefasstem Lebenslauf, Zeugniskopien und einigen handschriftlichen Notizen. Gerne werden wir Sie persönlich über die weiteren Details dieser Stelle orientieren und garantieren Ihnen in jeder Beziehung für absolute Diskretion.



Unternehmensberatung in Personalfragen AG
Schneidergasse 24, 4051 Basel, Telefon 061 / 25 03 99

eltavo

**Ich bin nicht nur
preiswert ...**



Dumeco- Lasttrennschalter

160-250-400-630-1000

1600-2500-3150-3600 A 660 V~

- geringe Abmessungen
- hohe Kurzschlussfestigkeit
- sichtbare Trennstelle entsprechend Art.42+63 Starkstromverordnung
- vielseitige Montage- und Bedienungsmöglichkeiten
- geeignet für Gleichstromschaltungen

Eltavo AG

Handel mit Elektroprodukten
CH-8222 Beringen/Schaffhausen
Tel. 053 7 26 66 Telex 76 304 birch ch
Suisse Romande Mapromat SA Lausanne

INFO-CHECK

- für Ihre Dokumentation
1. Ausschneiden
 2. Auf Briefbogen aufkleben
 3. Einsenden

ELA

LANDIS & GYR

Verkaufsingenieur elektrischer Messapparate

In unserer Zählerverkaufsabteilung suchen wir einen

Elektroingenieur HTL

für den Verkauf und die technische Beratung.

Die Hauptaufgaben, Innen- wie Aussendienst umfassend, teilen sich auf in

- Kundenbetreuung und -beratung (umfassend Elektrizitätswerke, Industrie und Ingenieurbüros)
- die selbständige Auftragsabwicklung für Elektrizitätszähler, Tarifapparate, Schaltuhren sowie Prüfeinrichtungen und die Koordination der Verkaufsaktivitäten mit den Instanzen der Fernwirk- und Rundsteuertechnik.

Wir bieten Ihnen eine sehr selbständige und ausbaufähige Position und eine stetige Unterstützung durch die zentrale Verkaufsorganisation.

Herren, die sich für diese Tätigkeit interessieren, bitten wir um Einreichung ihrer Bewerbungsunterlagen an die Personalabteilung LGZ Landis & Gyr Zug AG. Für ergänzende Auskünfte steht Ihnen Herr Dr. Riggenbach (Tel.-Direktwahl 042 24 36 33) jederzeit gerne zur Verfügung.

LGZ Landis & Gyr Zug AG
Personalabteilung, 6301 Zug

244

Elektrizitätswerk der Ortsgemeinde Murg

Zufolge Wahl auf dem Berufungsweg des bisherigen Stelleninhabers als Betriebsleiter nach Wald suchen wir einen

Elektroingenieur/ Elektrotechniker

als

Betriebsleiter

Wir bieten eine interessante, verantwortungsvolle Tätigkeit in unserem Betrieb mit Eigenerzeugungsanlagen und einem weitverzweigten Verteilnetz vom Kerzenberg bis und mit Flumserberg. Der Aufgabenbereich ist durch die Erweiterung der Erzeugungsanlagen sehr vielseitig und anspruchsvoll.

Wir erwarten

- eine fundierte berufliche Ausbildung
- Verhandlungstalent mit Behörden und Abonnenten
- Fähigkeit zur Personalführung

Interessenten melden sich bitte unter Beilage der üblichen Unterlagen und unter Angabe der Gehaltsansprüche bei

Herrn Titus Giger
Verwaltungsratspräsident Elektrizitätswerk Murg

240

Praktische Erfahrung in der elektronischen Entwicklung (Mikroprozessoren) und ausgesprochene Führungseigenschaften sind Ihre Merkmale und damit Ausgangslage für eine gezielte Karriere.

Sie können sich also über eine erfolgreiche Tätigkeit in Entwicklungsgruppen im elektronischen Bereich ausweisen und suchen deshalb den Einstieg in eine leitende Funktion. Bei intensivem persönlichem Engagement können Sie in Kürze

eine sehr verantwortungsvolle Kaderposition

übernehmen. – Unser Auftraggeber, ein schweizerischer Konzern, hat für Sie die Vorbereitungen getroffen, damit Sie sich als

Elektroingenieur ETH

im Bereich der technischen Entwicklung mit allen Erfordernissen für die Übernahme dieser Position vertraut machen können.

Die Voraussetzungen sind also gegeben. Ihrerseits sollten noch Ausdauer, Konsequenz und der Wille zur intensiven Einarbeitung dazukommen. Weitere Entwicklungsmöglichkeiten in den nächsten Jahren können vor allem durch Sie selbst mitbeeinflusst werden ...

Genauere Erläuterungen werden wir Ihnen gerne nach Erhalt Ihrer ausführlichen Bewerbungsunterlagen mit Handschriftprobe unter Kennzeichen LA geben.

Unser Name bürgt für absolute Diskretion. Unterlagen werden erst im Anschluss an ein persönliches Gespräch und nur mit Ihrer Einwilligung weitergeleitet.

234



IAP - BASEL · UNTERNEHMENSBERATER

Institut für Angewandte Psychologie, Greifengasse 1, 4005 Basel

Führungs- und
Organisationsberatung
Betriebliche Weiterbildung

Personalselektion
Graphologische Praxis
Berufs- und Laufbahnberatung

SBB



Für die Sektion Niederspannung und Fernmeldewesen suchen wir

Ingenieur HTL

Aufgabenbereich:

Projektierung und Bau von Kabel- und Beleuchtungsanlagen im Zusammenhang mit dem Um- und Neubau von Bahnhöfen und Eisenbahnstrecken.

Anforderungen:

- Abgeschlossene Ausbildung Fachrichtung Elektrotechnik
- Persönlicher Einsatz und Durchsetzungsvermögen
- Selbständige Arbeitsweise

Wir bieten fortschrittliche Anstellungsbedingungen, gleitende Arbeitszeit und einen Arbeitsplatz in unmittelbarer Nähe des Hauptbahnhofes Zürich.

Bitte schreiben oder telefonieren Sie uns.

SBB, Bauabteilung Kreis III, Postfach, 8021 Zürich
Tel. 01 / 245 23 30 oder 01 / 245 23 60

236



Wegen Pensionierung des gegenwärtigen Stelleninhabers suchen wir den Nachfolger für den

Chef des mechanischen Büros

in unsere elektromechanische Abteilung.

Die sehr vielseitigen Aufgaben des mechanischen Büros, für deren Bewältigung ein gut eingearbeiteter Mitarbeiterstab zur Verfügung steht, umfassen die Planung und Projektierung des mechanischen und hydraulischen Teils von Kraftwerken, die Projektierung der verschiedensten Betriebseinrichtungen für Kraftwerke und Unterstationen, die Berechnung und Konstruktion von Hochspannungsmasten und anderer Teile des Leitungsbaus, ferner die Beschaffung und die Oberaufsicht über Montage und Unterhalt der Anlagekomponenten, die Spezialwissen erfordern.

Wir erwarten vom Bewerber Hochschulabschluss als Maschineningenieur, vorzugsweise der Fachrichtung hydraulische Maschinen und Hydraulik, einige Jahre Erfahrung auf dem Gebiet und Führungseigenschaften.

Senden Sie bitte Ihre Bewerbung mit Lebenslauf und Zeugniskopien an

BERNISCHE KRAFTWERKE AG
Personalabteilung (Ref. EA/MB)
Viktoriaplatz 2, 3000 Bern 25
Telefon 031 / 4051 11

235

Gesucht:

(Occasion oder neu)

in Miete oder Kauf

1 Dreiphasentransformator

Leistung etwa 200...400 kVA
Übersetzungsverhältnis 4000/500 V
Schaltgruppe Dy 5 oder Yy 0

1 Dreiphasentransformator

Leistung etwa 630...1000 kVA
Übersetzungsverhältnis 4000/500 V
Schaltgruppe Dy 5 oder Yy 0

Angebote sind erbeten an:

Elektrizitätswerk Baar,
Aegeristrasse 13, 6340 Baar

249

WEIDMANN

Wir sind ein weltweit anerkannter Hersteller von Isolierformteilen für die Elektrotechnik.

In unsere Abteilung Technik und Konstruktion suchen wir einen in Trafo- oder Hochspannungsgeräte-Konstruktion erfahrenen

Elektro-Ingenieur HTL

oder gleichwertig erfahrenen

Elektro-Techniker

Der Aufgabenbereich beinhaltet die Konstruktion und Berechnung von Hochspannungs-Isolations-Anordnungen für unsere Kunden im In- und Ausland.

Daher sind auch Sprach-Kenntnisse in Englisch und Französisch erwünscht. Wenn Sie als 35- bis 45-jähriger in einem gleichaltrigen Team eine interessante Aufgabe suchen, bitten wir Sie, Ihre Bewerbungs-Unterlagen an Herrn H. Kessler zu richten, der gerne auch weitere Auskunft erteilt.

WEIDMANN

H. WEIDMANN AG, 8640 Rapperswil
Neue Jonastrasse 60, Tel. 055 - 21 91 11

SBB



Für die Sektion Niederspannung und Fernmeldewesen suchen wir

technische Mitarbeiter

mit abgeschlossener Lehre als Elektrozeichner, Maschinzeichner oder gleichwertiger Ausbildung.

Arbeitsgebiet:

Projektierung und Bau von bahneigenen Niederspannungs-, Kabel- und Beleuchtungsanlagen. Nach Einarbeitung besteht die Möglichkeit, zum Teil auch Bauleitungsaufgaben zu übernehmen.

Wir bieten fortschrittliche Anstellungsbedingungen, gleitende Arbeitszeit und einen Arbeitsplatz in unmittelbarer Nähe des Hauptbahnhofes Zürich.

Bitte schreiben oder telefonieren Sie uns.

**SBB, Bauabteilung Kreis III, Postfach
8021 Zürich, Telefon 01 245 23 30
oder 01 245 23 60**

246

Im Auftrag einer bedeutenden schweizerischen Industriegruppe mit Schwergewicht auf der **Energieübertragungstechnik** suche ich einen

Verkaufsingenieur

Die Aufgaben umfassen hauptsächlich:

- Ausbau und Erhaltung eines zufriedenen Kundenkreises (Industrie, Elektrizitätswerke) in der **West- und Nordwestschweiz**
- Mitwirkung bei Marketingmassnahmen wie Absatzplanung, Sortiments- und Preisgestaltung
- Vertretung der Firma in Institutionen und an Tagungen.

Erwartet werden:

- Elektroingenieur HTL oder gleichwertige Ausbildung
- gute Deutsch- und Französischkenntnisse
- gereifte, kontaktfreudige Persönlichkeit im Idealter von 28 bis 45 Jahren

Geboten werden:

- selbständige und herausfordernde Aufgaben
- klare Stellenbeschreibung
- sorgfältige Einführung während mehreren Monaten
- attraktive Anstellungsbedingungen (Firmenwagen, Pensionskasse).

Wenn Sie sich von dieser Aufgabe angesprochen fühlen, erwarte ich gerne Ihre schriftliche Bewerbung. Auf die Diskretion dürfen Sie sich verlassen. Allfällige Sperrvermerke werden selbstverständlich beachtet. Für vorgängige Auskünfte stehe ich gerne zur Verfügung.

245



Dr. oec. publ. Franz Suter
Marketing- und Unternehmensberatung
Landenbergstr. 6, 8037 Zürich, Tel. 01/42 60 80

Basel-Stadt

Industrielle Werke Basel

Für unseren in den Ruhestand tretenden

Chef der Abteilung öffentliche Beleuchtung

suchen wir einen geeigneten Nachfolger, dem wir folgende Aufgaben übertragen möchten:

- Projektierung, Bau, Betrieb und Unterhalt der öffentlichen Beleuchtung Basel-Stadt
- Kompetente Führung der Abteilung mit etwa 30 Mitarbeitern
- Budgeterstellung und Kostenkontrolle

Anforderungen:

- Ausbildung als Elektro-Ingenieur HTL
- Zusätzliche Kenntnisse und praktische Erfahrung in der Beleuchtungstechnik
- Eignung zur Führung von Personal
- Verhandlungsgeschick und kooperative Mitarbeit
- Idealter etwa 35 Jahre

Wir bieten:

- eine im Rahmen der gestellten Aufgabe selbständige, interessante Tätigkeit
- Dauerstelle und fortschrittliche Sozialleistungen

Schriftliche Bewerbungen mit handschriftlichem Lebenslauf, Foto und Zeugniskopien sind zu richten an die

Personalabteilung der IWB,
Margarethenstrasse 40, **4008 Basel**
(telefonische Auskünfte: 061/205131).

247

Personalamt Basel-Stadt

LONZA

Für die Arbeitsgruppe «Projekte elektromechanischer Anlagen» unserer Elektrizitätswerke in Visp/Wallis suchen wir einen vielseitigen, jungen, initiativen

dipl. Elektroingenieur ETH

Aufgaben:

- Studien und Projekte für elektromechanische Anlagen in Kraftwerken und Unterwerken von der Projektierung über die Ausführung bis zur Inbetriebnahme.
- Studien- und Projektbearbeitungen für Fernsteuerung und Automation in bestehenden und neuen Anlagen.
- Studien und Netzberechnungen auf EDV-Anlage mittels vorhandener Programme: Lastfluss, Kurzschluss, Verlustminimierung usw. im Sinne der Erweiterung und Verstärkung unseres Hochspannungsnetzes.

Anforderungen:

- Wir setzen ein abgeschlossenes Hochschulstudium möglichst mit vertiefter Fachausbildung im Fachzweig Energietechnik voraus.
- Kenntnisse in den Sachgebieten Hochdruckkraftwerke und Fernsteuerung sowie einige Jahre praktische Tätigkeit sind erwünscht.
- Sprache deutsch oder französisch mit Deutschkenntnissen.

Wir bieten:

- Vielseitige und interessante Tätigkeit.
- Neuzzeitliche Anstellungsbedingungen und gute Sozialleistungen.
- Aufstiegsmöglichkeiten innerhalb des Konzerns.

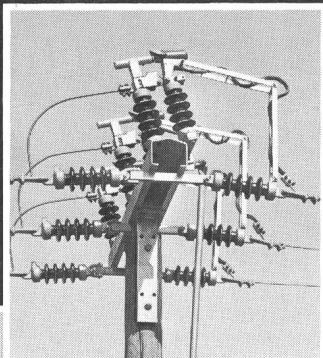
Eintritt sofort oder nach Vereinbarung.

Bewerber richten ihre Offerte mit den üblichen Unterlagen an die

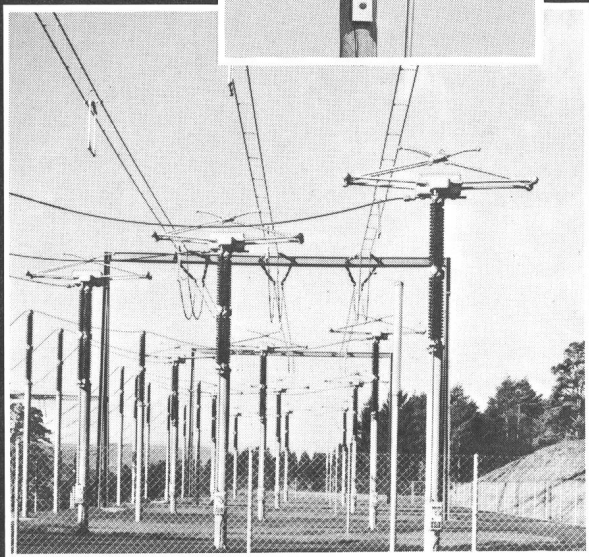
LONZA AG, Elektrizitätswerke, Personal,
Postfach 372, **3930 Visp/VS**

248

Lastschalter
für Freileitungen
Typ FSNL



Scherentrenner
Typ TFP...



die neue Generation

Scherentrenner

- 170 - 765 kV
- KEMA-geprüft bis 160/63 kA
- Nennstrom 2500 A oder 4000 A
- Serienfabrikation und Baukastensystem, daher preisgünstig
- Angetrieben durch die bewährten Alpha Motor-, Hand- und Hydraulikantriebe

Lastschalter für Freileitungen

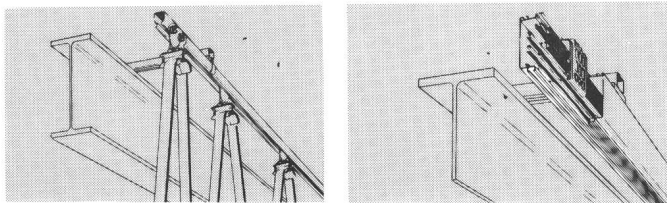
- 24 kV (36 kV)
- Schaltleistung 630 A bei 24 kV $\cos \varphi = 0,6$
- 250 oder 400 A (630 A)
- Preisgünstig

Elektromechanik
Abwasserreinigung
Apparatebau
Stahlbau - Metallbau

Alpha AG
CH-2560 Nidau
Telefon 032 51 54 54
Telex 34 692

Alpha

Stromzuführungen.



Offen. Geschützt.

Die ganze Palette der
Stromzuführungs-Systeme
für ortsveränderliche Verbraucher.

Verlangen Sie Beratung und Offerte.

fehr

Hans Fehr AG CH-8305 Dietlikon Tel. 01/833 26 60 Telex 52344
Fördertechnik — Lagertechnik — Kranbau — Antriebstechnik

HALLAUER ROHRE

sind gut
und schnell verlegt



Bezug durch Grossisten

Isolierrohrfabrik
Hallau AG Hallau

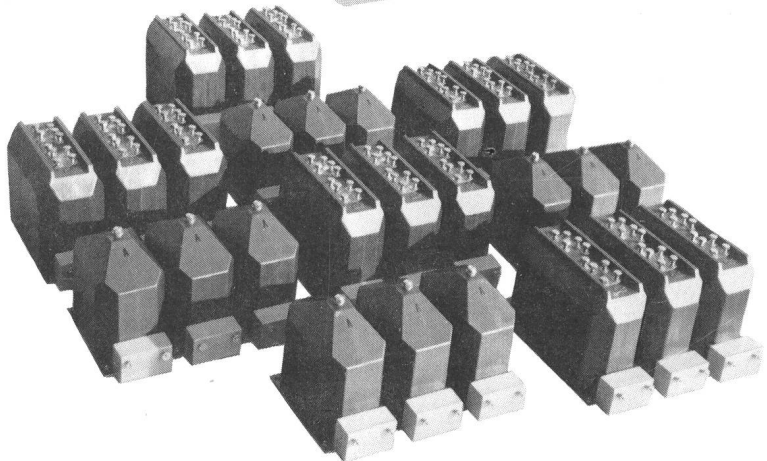
MOSER-GLASER

Energieverteilungssysteme

SWISS TECHNOLOGY
SWISS PRODUCTION
SWISS QUALITY

Entwicklung

1947 wurden von MOSER-GLASER erstmals giessharzisierte Strom- und Spannungswandler hergestellt. In den folgenden Jahren setzte sich die Giessharztechnik immer mehr durch. Seit Jahrzehnten bewähren sich MGC-Messwandler mit SILESCA®-Giessharzisolierung bis U_m 145 kV. Parallel zur Innenraumanwendung wurden Anstrengungen unternommen, giessharzisierte Wandler auch für Freiluft-Aufstellung zu entwickeln. MGC-Messwandler für U_m 72,5 kV mit SILESCA®-Giessharzisolierung arbeiten unter teilweise extremen Freiluftbedingungen seit über 10 Jahren zur vollen Zufriedenheit. Mit zunehmendem Einsatz ölfreier Schaltanlagen gewinnen giessharzisierte Messwandler auch für höhere Spannungen an Bedeutung. MOSER-GLASER trägt dieser Tendenz durch zielgerichtete Entwicklung Rechnung.



Mittelspannungs-Messwandler

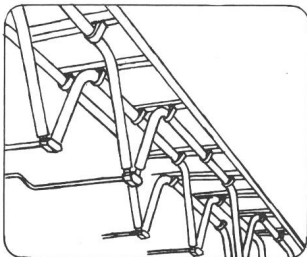
in SILESCA®-Giessharz, U_m 12 kV und 24 kV

SILESCA®-giessharzisierte Strom- und Spannungswandler der Serie AKW-L und VKE-L werden in Mittelspannungsanlagen speziell dort eingesetzt, wo begrenzte Einbaumasse zur Verfügung stehen. So lassen sich diese Messwandler der Reihe 12 kV und 24 kV in schmalen Schaltzellen mit nur 150 mm Phasenabstand einbauen. MGC-Messwandler mit SILESCA®-Giessharzisolierung sind unter Vakuum mit Temperatureinwirkung voll vergossen.

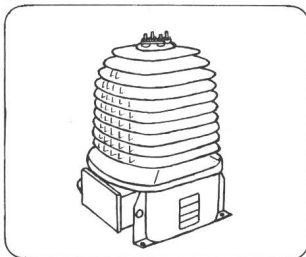
Qualitätsmerkmale:

- Hohe Kriechstromfestigkeit
- Hohe thermische und dynamische Kurzschlussfestigkeit
- Grosse Unempfindlichkeit gegen mechanischen Schlag, Öl, Verstaubung, Pilz, Schimmel und die meisten Chemikalien
- Ohne Öl (keine Brandgefahr)
- Grosse Lichtbogenfestigkeit
- Feuchtigkeitsfest
- Alterungsbeständig

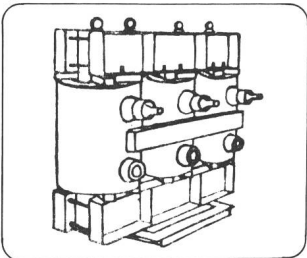
① Übertragen



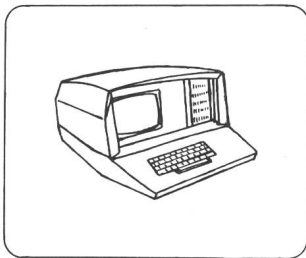
② Messen



③ Transformieren



④ Aufzeichnen



Fertigungsprogramm

- ① Durchführungen, Generatorableitungen und Sammelschienen, DURESCA®-isoliert, bis 170 kV
- ② Strom- und Spannungswandler in SILESCA®-Giessharz, bis 170 kV, Spannungswandler mit eingebautem Ferroresonanzschutz RESOSTOP®
- ③ Leistungstransformatoren in SILESCA®-Giessharz bis 5 MVA und 36 kV, sowie mit Ölisolierung bis 20 MVA und 72,5 kV.
- ④ Mikroprozessorgesteuerte Aufzeichnungsgeräte, Aufzeichnungsverfahren nach ECMA 46, DC 300-Kassetten.
AC-DC Stromversorgungen
DC-DC Schaltregler

® Internationaler Marken- und Patentschutz

MOSER-GLASER & CO AG, CH-4132 Muttenz (SCHWEIZ)

Hofackerstrasse 24

Tel. 061 61 12 00

Telex 63 753 mgc ch