

# Statistische Mitteilungen = Communications statistiques

Objektyp: **Group**

Zeitschrift: **Bulletin des Schweizerischen Elektrotechnischen Vereins, des  
Verbandes Schweizerischer Elektrizitätsunternehmen = Bulletin de  
l'Association Suisse des Electriciens, de l'Association des  
Entreprises électriques suisses**

Band (Jahr): **73 (1982)**

Heft 4

PDF erstellt am: **13.09.2024**

## **Nutzungsbedingungen**

Die ETH-Bibliothek ist Anbieterin der digitalisierten Zeitschriften. Sie besitzt keine Urheberrechte an den Inhalten der Zeitschriften. Die Rechte liegen in der Regel bei den Herausgebern.

Die auf der Plattform e-periodica veröffentlichten Dokumente stehen für nicht-kommerzielle Zwecke in Lehre und Forschung sowie für die private Nutzung frei zur Verfügung. Einzelne Dateien oder Ausdrucke aus diesem Angebot können zusammen mit diesen Nutzungsbedingungen und den korrekten Herkunftsbezeichnungen weitergegeben werden.

Das Veröffentlichen von Bildern in Print- und Online-Publikationen ist nur mit vorheriger Genehmigung der Rechteinhaber erlaubt. Die systematische Speicherung von Teilen des elektronischen Angebots auf anderen Servern bedarf ebenfalls des schriftlichen Einverständnisses der Rechteinhaber.

## **Haftungsausschluss**

Alle Angaben erfolgen ohne Gewähr für Vollständigkeit oder Richtigkeit. Es wird keine Haftung übernommen für Schäden durch die Verwendung von Informationen aus diesem Online-Angebot oder durch das Fehlen von Informationen. Dies gilt auch für Inhalte Dritter, die über dieses Angebot zugänglich sind.

**Landesindex der Konsumentenpreise – L'indice suisse des prix à la consommation**

	Januar Janvier	Februar Février	März Mars	April Avril	Mai	Juni Juin	Juli Juillet	August Août	Sept.	Okt. Oct.	Nov.	Dez. Déc.
Totalindex/Indice total 1981	112,0	113,1	113,8	113,6	114,6	115,4	116,0	117,8	117,9	117,5	118,2	118,2
1982	118,8											

Jahresdurchschnitt 1981 – Moyenne annuelle 1981: 115,7 (Sept. 1977 = 100)

**Grosshandelspreisindex – L'indice suisse des prix de gros**

	Januar Janvier	Februar Février	März Mars	April Avril	Mai	Juni Juin	Juli Juillet	August Août	Sept.	Okt. Oct.	Nov.	Dez. Déc.
Totalindex/Indice total 1981	160,6	161,8	163,1	163,6	164,4	164,4	165,7	166,6	166,6	167,8	167,4	167,7
1982	168,1											

Jahresdurchschnitt 1981 – Moyenne annuelle 1981: 165,0 (Jahresdurchschnitt 1963 = 100 – Moyenne annuelle 1963 = 100)

**Mittlere Marktpreise – Prix moyens**

*Flüssige Brenn- und Treibstoffe – Combustibles et carburants liquides*

		Januar 1982 Janvier 1982	Vormonat Mois précédent	Vorjahr Année précédente
Bleibenzin <sup>1)</sup>	Benzine pure/Benzine éthyliée <sup>1)</sup>	Fr./100 l	108.—	110.—
Dieselöl für strassen- motorische Zwecke <sup>2)</sup>	Carburant Diesel pour véhicules à moteur <sup>2)</sup>	Fr./100 kg	130.10	129.50
Heizöl Extraleicht <sup>2)</sup>	Huile combustible légère <sup>2)</sup>	Fr./100 kg	64.50	64.50
Heizöl Mittel <sup>2)</sup>	Huile combustible moyenne (III) <sup>2)</sup>	Fr./100 kg	—	—
Heizöl Schwer <sup>2)</sup>	Huile combustible lourde (V) <sup>2)</sup>	Fr./100 kg	40.50	40.20

<sup>1)</sup> Konsumenten-Zisternenpreise, franko Schweizer Grenze Basel, verzollt inkl. Wust, bei Bezug in einzelnen Bahnkesselwagen.  
<sup>2)</sup> Konsumenten-Zisternenpreise (Industrie), franko Basel-Rheinhafen, verzollt exkl. Wust.

<sup>1)</sup> Prix citerne pour consommateurs, franco frontière suisse Bâle, dédouané, ICHA compris, par commande d'au moins 1 wagon-citerne d'environ 15 t.  
<sup>2)</sup> Prix pour consommateurs, franco Bâle-port, dédouané, ICHA non compris.

*Metalle – Métaux*

		Januar 1982 Janvier 1982	Vormonat Mois précédent	Vorjahr Année précédente
Kupfer/Wirebars <sup>1)</sup>	Cuivre (fils, barres) <sup>1)</sup>	Fr./100 kg	307.—	304.—
Thaisarco-Zinn <sup>2)</sup>	Etain (Thaisarco) <sup>2)</sup>	Fr./100 kg	3070.—	2925.—
Blei <sup>1)</sup>	Plomb <sup>1)</sup>	Fr./100 kg	133.—	134.—
Rohzink <sup>1)</sup>	Zinc <sup>1)</sup>	Fr./100 kg	164.—	166.—
Roh-Reinaluminium für elektrische Leiter in Masseln 99,5 % <sup>3)</sup>	Aluminium en lingot pour conducteurs électriques 99,5 % <sup>3)</sup>	Fr./100 kg	310.—	310.—

<sup>1)</sup> Preis per 100 kg franko Basel, verzollt, bei Mindestmengen von 50 t.  
<sup>2)</sup> Preis per 100 kg franko Basel, verzollt, bei Mindestmengen von 5 t.  
<sup>3)</sup> Preis per 100 kg franko Empfangsstation bei 10 t und mehr.

<sup>1)</sup> Prix par 100 kg franco Bâle, marchandise dédouanée, chargée sur wagon, par quantité d'au moins 50 t.  
<sup>2)</sup> Prix par 100 kg franco Bâle, marchandise dédouanée, chargée sur wagon, par quantité d'au moins 5 t.  
<sup>3)</sup> Prix par 100 kg franco gare destinataire, par quantité de 10 t et plus.

# Erzeugung, Verbrauch und Leistungen elektrischer Energie an einzelnen Tagen

(Mitgeteilt vom Bundesamt für Energiewirtschaft)

# Production, consommation et puissances d'énergie électrique à certains jours

(Communication de l'Office fédéral de l'énergie)

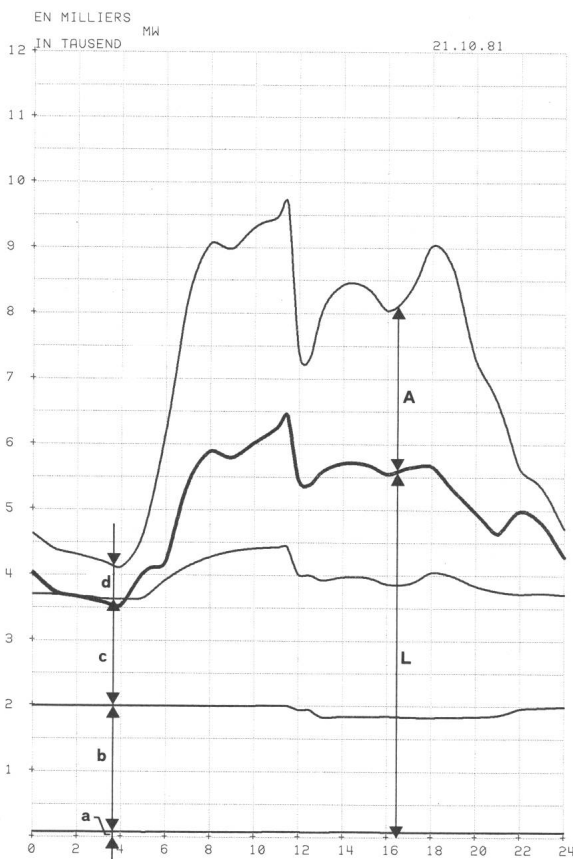
## Erzeugung und Verbrauch (in GWh) Production et consommation (en GWh)

Oktober 1981

Octobre 1981

	Mittwoch Mercredi 7. 10. 81	Mittwoch Mercredi 14. 10. 81	Mittwoch Mercredi 21. 10. 81	Samstag Samedi 24. 10. 81	Sonntag Dimanche 25. 10. 81	Mittwoch Mercredi 28. 10. 81	
Konv.-thermische Kraftwerke	1,9	1,8	1,9	1,8	1,8	1,9	Centrales thermiques classiques
+ Kernkraftwerke	42,6	46,2	44,5	46,3	46,3	46,3	+ Centrales nucléaires
+ Laufwerke	53,8	53,1	50,8	42,0	40,3	44,4	+ Centrales au fil de l'eau
+ Speicherwerke	61,1	79,2	72,8	27,8	16,5	57,8	+ Centrales à accumulation
+ Einfuhrüberschuss	-	-	-	-	-	-	+ Excédent d'importation
= Gesamtabgabe	159,4	180,3	170,0	117,9	104,9	150,4	= Fourniture totale
- Ausfuhrüberschuss	45,9	60,6	48,3	11,5	11,5	22,2	- Excédent d'exportation
= Landesverbrauch mit Speicherpumpen	113,5	119,7	121,7	106,4	93,4	128,2	= Consommation du pays avec pompage
- Speicherpumpen	0,8	1,2	0,3	-	-	1,9	- Pompage d'accumulation
= Landesverbrauch ohne Speicherpumpen	112,7	118,5	121,4	-	-	126,3	= Consommation du pays sans pompage

## Leistungen am dritten Mittwoch des Monats Puissances au troisième mercredi du mois



## Verfügbare und aufgetretene Leistungen am 21. Oktober 1981

A. Verfügbare Leistung	
Laufwerke auf Grund der Zuflüsse, Tagesmittel	MW 2130
Saisonspeicherwerke, 95 % der Ausbauleistung	7630
Konv.-thermische Kraftwerke und Kernkraftwerke, Engpass-Nettoleistung	2640
Einfuhrüberschuss zur Zeit der Höchstleistung	-
<b>Total verfügbar</b>	<b>12400</b>

## B. Aufgetretene Höchstleistungen

Gesamtabgabe	9651
Landesverbrauch mit Speicherpumpen ohne Speicherpumpen	6444
Einfuhrüberschuss	6435
Ausfuhrüberschuss	-
Speicherpumpen	3365
	58

## C. Belastungsdiagramm (siehe nebenstehende Figur)

- a Konv.-therm. Kraftwerke
- b Kernkraftwerke
- c Laufwerke
- d Speicherwerke
- e Einfuhrüberschuss
- A Ausfuhrüberschuss
- P Speicherpumpen
- L Landesverbrauch ohne Speicherpumpen

Mittlere Aussentemperatur in den Verbrauchszentren: 7 °C

## Puissances disponibles et puissances produites le 21 octobre 1981

A. Puissance disponible	
Centrales au fil de l'eau moyenne des apports naturels	MW 2130
Centrales à accumulation saisonnière, 95 % de la puissance maximum possible	7630
Centrales thermiques-class. et nucléaires, puissance nette maximum possible	2640
Excédent d'importation au moment de la pointe	-
<b>Total de la puissance disponible</b>	<b>12400</b>

## B. Puissances maxima effectives

Fourniture totale	9651
Consommation du pays avec pompage d'accumulation sans pompage d'accumulation	6444
Excédent d'importation	6435
Excédent d'exportation	-
Pompage d'accumulation	3365
	58

## C. Diagramme de charge (voir figure ci-contre)

- a Centrales therm.-class.
- b Centrales nucl.
- c Centrales au fil de l'eau
- d Centrales à accumulation
- e Excédent d'importation
- A Excédent d'exportation
- P Pompage d'accumulation
- L Consom. du pays sans pompage d'accumulation

Température extérieure moyenne dans les centres de consommation: 7 °C

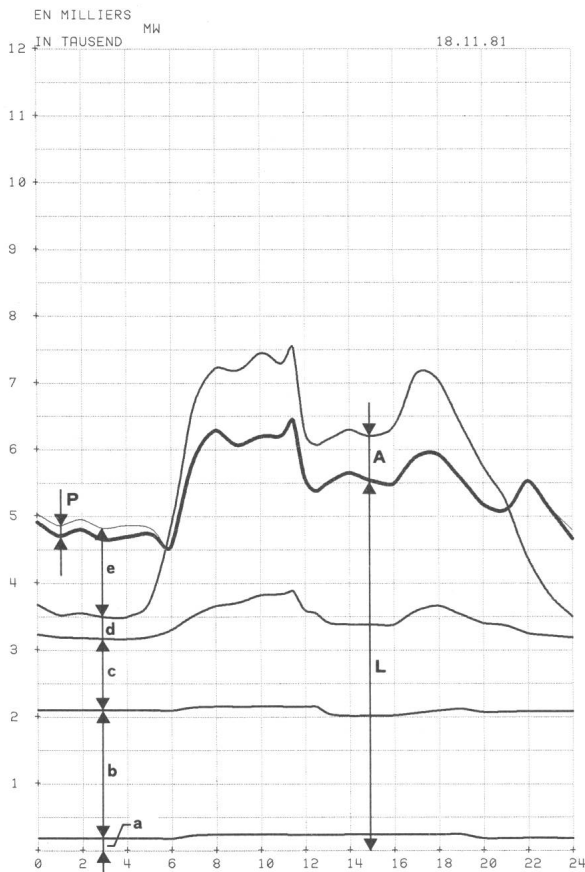
**Erzeugung und Verbrauch (in GWh)  
Production et consommation (en GWh)**

**November 1981**

**Novembre 1981**

	Mittwoch Mercredi 4. 11. 81	Mittwoch Mercredi 11. 11. 81	Mittwoch Mercredi 18. 11. 81	Samstag Samedi 21. 11. 81	Sonntag Dimanche 22. 11. 81	Mittwoch Mercredi 25. 11. 81	
Konv.-thermische Kraftwerke	1,9	2,0	5,0	1,8	1,8	5,0	Centrales thermiques classiques
+ Kernkraftwerke	46,2	46,1	45,2	45,8	45,9	46,0	+ Centrales nucléaires
+ Laufwerke	48,5	38,5	34,2	27,9	25,1	34,9	+ Centrales au fil de l'eau
+ Speicherwerke	56,4	57,3	50,1	16,3	9,3	59,5	+ Centrales à accumulation
+ Einfuhrüberschuss	-	-	-	12,9	10,0	-	+ Excédent d'importation
= Gesamtabgabe	153,0	143,9	134,5	104,7	92,1	145,4	= Fourniture totale
- Ausführüberschuss	32,0	9,7	2,4	-	-	14,3	- Excédent d'exportation
= Landesverbrauch mit Speicherpumpen	121,0	134,2	132,1	104,7	92,1	131,1	= Consommation du pays avec pompage
- Speicherpumpen	1,0	0,4	1,8	-	-	1,6	- Pompage d'accumulation
= Landesverbrauch ohne Speicherpumpen	120,0	133,8	130,3	-	-	129,5	= Consommation du pays sans pompage

**Leistungen am dritten Mittwoch des Monats  
Puissances au troisième mercredi du mois**



**Verfügbare und aufgetretene Leistungen am 18. November 1981**

**A. Verfügbare Leistung**

Laufwerke auf Grund der Zuflüsse, Tagesmittel	MW	1430
Saisonspeicherwerke, 95 % der Ausbauleistung		7630
Konv.-thermische Kraftwerke und Kernkraftwerke, Engpass-Nettoleistung		2640
Einfuhrüberschuss zur Zeit der Höchstleistung		-
<b>Total verfügbar</b>		<b>11700</b>

**B. Aufgetretene Höchstleistungen**

Gesamtabgabe	MW	7519
Landesverbrauch mit Speicherpumpen ohne Speicherpumpen		6446
Einfuhrüberschuss		6435
Ausfuhrüberschuss		1402
Speicherpumpen		1241
		170

**C. Belastungsdiagramm**  
(siehe nebenstehende Figur)

- a Konv.-therm. Kraftwerke
- b Kernkraftwerke
- c Laufwerke
- d Speicherwerke
- e Einfuhrüberschuss
- A Ausfuhrüberschuss
- P Speicherpumpen
- L Landesverbrauch ohne Speicherpumpen

Mittlere Aussentemperatur in den Verbrauchszentren:  
7 °C

**Puissances disponibles et puissances produites le 18 novembre 1981**

**A. Puissance disponible**

Centrales au fil de l'eau	MW	1430
Centrales à accumulation saisonnière, 95 % de la puissance maximum possible		7630
Centrales thermiques-class. et nucléaires, puissance nette maximum possible		2640
Excédent d'importation au moment de la pointe		-
<b>Total de la puissance disponible</b>		<b>11700</b>

**B. Puissances maxima effectives**

Fourniture totale	MW	7519
Consommation du pays avec pompage d'accumulation		6446
sans pompage d'accumulation		6435
Excédent d'importation		1402
Excédent d'exportation		1241
Pompage d'accumulation		170

**C. Diagramme de charge**  
(voir figure ci-contre)

- a Centrales therm.-class.
- b Centrales nucl.
- c Centrales au fil de l'eau
- d Centrales à accumulation
- e Excédent d'importation
- A Excédent d'exportation
- P Pompage d'accumulation
- L Consom. du pays sans pompage d'accumulation

Température extérieure moyenne dans les centres de consommation:  
7 °C

**Gesamte Erzeugung und Verbrauch elektrischer Energie in der Schweiz**

Mitgeteilt vom Bundesamt für Energiewirtschaft.  
Die nachstehenden Angaben beziehen sich sowohl auf die Erzeugung der Elektrizitätswerke der Allgemeinenversorgung wie der bahn- und industrieeigenen Kraftwerke (Selbstproduzenten).

**Production et consommation totales d'énergie électrique en Suisse**

Communication de l'Office fédéral de l'énergie.  
Les chiffres ci-dessous concernent à la fois les entreprises d'électricité livrant de l'électricité à des tiers et les entreprises ferroviaires et industrielles (autoproducteurs).

	Landeserzeugung - Production nationale										Nettoerzeugung - Production nette		Einfuhr	Ausfuhr	+ Einfuhr - - Ausfuhr- überschuss	Landes- verbrauch		
	Hydraulische Erzeugung		Erzeugung der Kernkraftwerke		Konventionell-thermische Erzeugung		Total		Veränderung	Importation	Exportation	Solde importateur + et exportateur - 10 = 8 - 9					Consumation du pays 11 = 6 + 10	
	1	2	3	4 = 1 + 2 + 3	5	6 = 4 - 5	7	8										9
	in GWh (Millionen kWh) - en GWh (millions de kWh)												in GWh - en GWh					
	1980	1981	1980	1981	1980	1981	1980	1981	1980	1981	1980	1981	1980	1981	1980	1981	1981	
Januar	2756	2272	1435	1442	182	3896	4324	3896	39	4281	3857	1475	1914	1558	659	83	3774	
Februar	2554	2292	1141	1302	137	3818	3731	3731	18	3777	3713	1437	1598	1679	502	242	3471	
März	2405	2461	1217	1426	98	3753	3985	3985	58	3700	3927	1440	1470	1896	354	456	3471	
April	2338	3105	1376	1378	66	3780	4522	4522	68	3712	4445	553	1459	1955	586	1402	3043	
Mai	2617	2683	1333	1312	41	4001	4036	4036	117	3884	3874	452	1465	1274	858	822	3052	
Juni	3461	3661	592	665	42	4095	4364	4364	241	3854	4134	412	1339	1506	927	1167	2967	
Juli	3737	4105	550	554	43	4330	4697	4697	310	4020	4421	306	1511	1823	1147	1517	2904	
August	3933	3811	665	951	43	4641	4805	4805	286	4355	4594	306	1800	1960	1494	1674	2920	
September	2864	3556	1193	1214	41	4098	4821	4821	142	3956	4648	500	1534	2181	1034	1587	3061	
Oktober	2554	3316	1342	1419	57	3953	4798	4798	101	3852	4745	819	1359	2112	540	1327	3418	
November	2200	2469	1378	1374	99	3679	3942	3942	68	3611	3888	1177	1293	1384	1116	328	3495	
Dezember	2123	1441	1441	126	126	3690	3690	3690	61	3629	3629	1422	1386	36	36	3665	3560	
1. Quartal	7715	7025	3793	4170	387	11895	11612	11612	137	11758	11497	3467	4982	5133	1515	781	10243	10716
2. Quartal	8416	9449	3301	3355	159	11876	12922	12922	426	11450	12453	1892	4263	4735	2371	3391	9079	9062
3. Quartal	10534	11472	2408	2719	132	13069	14323	14323	738	12331	13663	1170	4845	5964	3675	4778	8656	8885
4. Quartal	6877	4161	4161	284	284	11322	11322	11322	230	11092	11092	3418	4038	4038	620	620	10472	10472
Kalenderjahr	33542	33542	13663	13663	957	48162	48162	48162	1531	46631	46631	9947	18128	18128	8181	8181	38450	38450
Winterhalbjahr	15562	13902	7934	8331	1093	24589	22934	22934	388	24201	22589	5967	10096	9171	4129	1401	20072	21188
Sommerhalbjahr	18950	20921	5709	6074	286	24945	27245	27245	1164	23781	26116	3062	9108	10699	6046	8169	17735	17947
Hydrolog. Jahr	34512	34823	13643	14405	1379	49534	50179	50179	1552	47982	48705	9029	19204	19870	10175	9570	37807	39135

		Endverbrauch – Consommation finale										Verluste			Speicherung – Accumulation	
		Industrie					Bahnen					Total	Veränderung	Inhalt der Speicherbecken am Monatsende	Änderung im Berichtsmonat – Entnahme + Auffüllung	
		Haushalt, Gewerbe, Landwirtschaft und Dienstleistungen	Allgemeine Industrie	Elektrochemie, Elektro-metallurgie und Elektrotthermie	Elektrokessel <sup>1)</sup>	Total	Chemins de fer	Total								
12	13	14	15	16 = 13 + 14 + 15	17	18 = 12 + 16 + 17	19	Variation		Pertes		Contenu des bassins d'accumulation à la fin du mois		Variations pendant le mois – vidange + remplissage		
in GWh (Millionen kWh) – en GWh (millions de kWh)																
1980	1981	1980	1981	1980	1981	1980	1981	1980	1981	1980	1981	1980	1981	1980	1981	1981
2054	2177	681	696	400	412	3	1	1084	1109	191	194	3329	3480	4529	4290	1981
1875	2034	582	606	342	355	3	1	927	962	187	188	2989	3184	3172	2791	1980
1912	2002	597	613	366	374	2	1	965	988	188	190	3065	3180	1830	2001	1981
1716	1640	603	599	367	361	4	8	974	968	173	174	2863	2782	1006	1675	1980
1619	1637	600	604	388	389	8	13	996	1006	162	162	2777	2805	1241	2236	1981
1543	1574	595	599	380	383	12	15	987	997	158	160	2688	2731	2944	4354	1980
1522	1560	557	555	366	362	15	18	938	935	162	159	2622	2654	5313	6525	1981
1525	1574	560	563	365	367	16	16	941	946	160	162	2626	2682	7461	7593	1980
1594	1682	553	582	370	381	12	11	935	974	161	164	2690	2820	7730	8004 <sup>2)</sup>	1981
1837	1921	628	635	380	385	8	9	1016	1028	174	177	3027	3127	7450	7761	1980
1978	2045	653	656	391	388	4	3	1048	1047	180	181	3206	3273	6558	7014	1981
2090		685		401		2		1088		192		3370		5535		1980
5841	6213	1860	1915	1108	1141	8	3	2976	3059	566	572	9383	9844	860	872	1981
4878	4851	1798	1802	1135	1133	24	36	2957	2971	493	496	8328	8318	751	744	1980
4641	4816	1670	1700	1101	1110	43	45	2814	2855	483	485	7938	8156	718	729	1981
5905		1966		1172		14		3152		546		9603		869		1980
21265		7294		4516		89		11899		2088		35252		3198		1981
11319	12118	3721	3881	2225	2313	19	17	5965	6211	1095	1118	18379	19447	1693	1741	1980
9519	9667	3468	3502	2236	2243	67	81	5771	5826	976	981	16266	16474	1469	1473	1981
20838	21785	7189	7383	4461	4556	86	98	11736	12037	2071	2099	34645	35921	3162	3214	1980

1) D'une puissance de 250 kW et plus et doublées d'une chaudière à combustible.

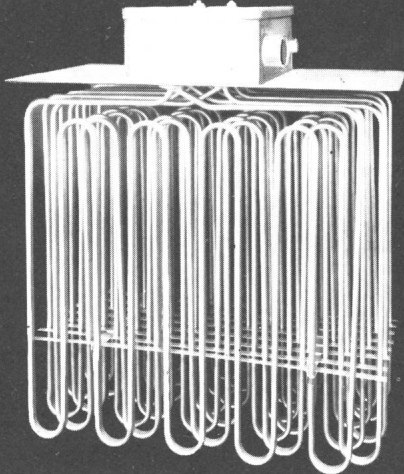
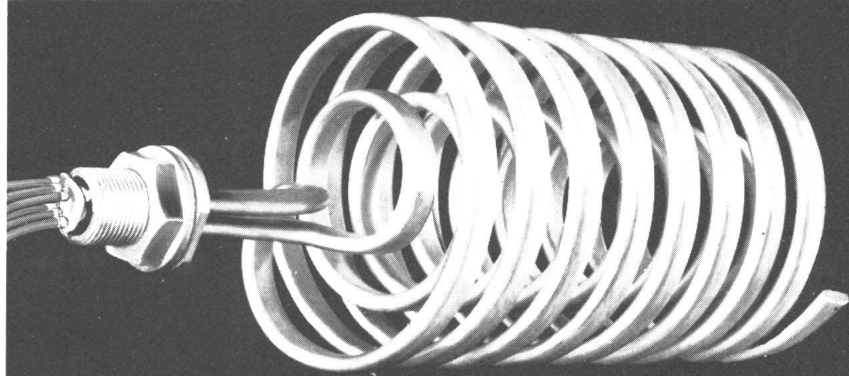
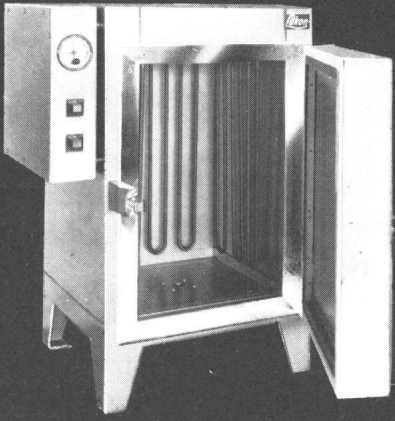
2) Capacité des réservoirs fin septembre 1981: 8290 GWh

1) Mit einer Anschlussleistung von 250 kW und mehr und mit brennstoffgefeuerter Ersatzanlage.

2) Speichervermögen Ende September 1981: 8290 GWh.



# Lüscher Heizstäbe

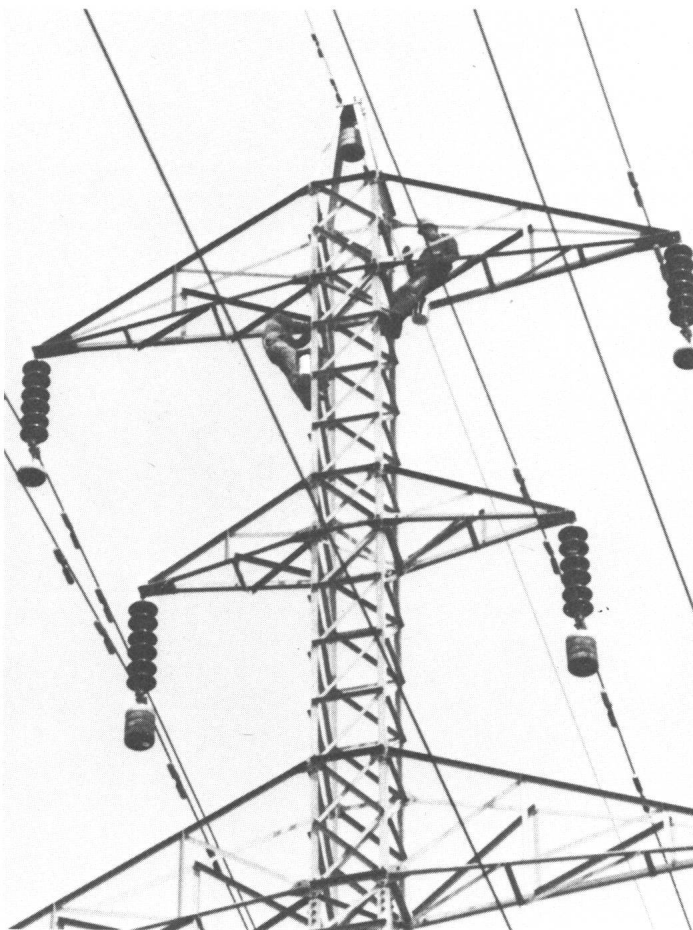


*Lükon*

Flach- und Rundprofile für  
industrielle Anwendungen.  
Unverbindliche Beratung durch  
unsere technischen Sachbearbeiter.

PAUL LÜSCHER-WERKE CH-2575 TÄUFFELEN TEL. 032 86 15 45  
ELEKTRISCHE WÄRMEAPPARATE UND ELEKTROHEIZUNGEN

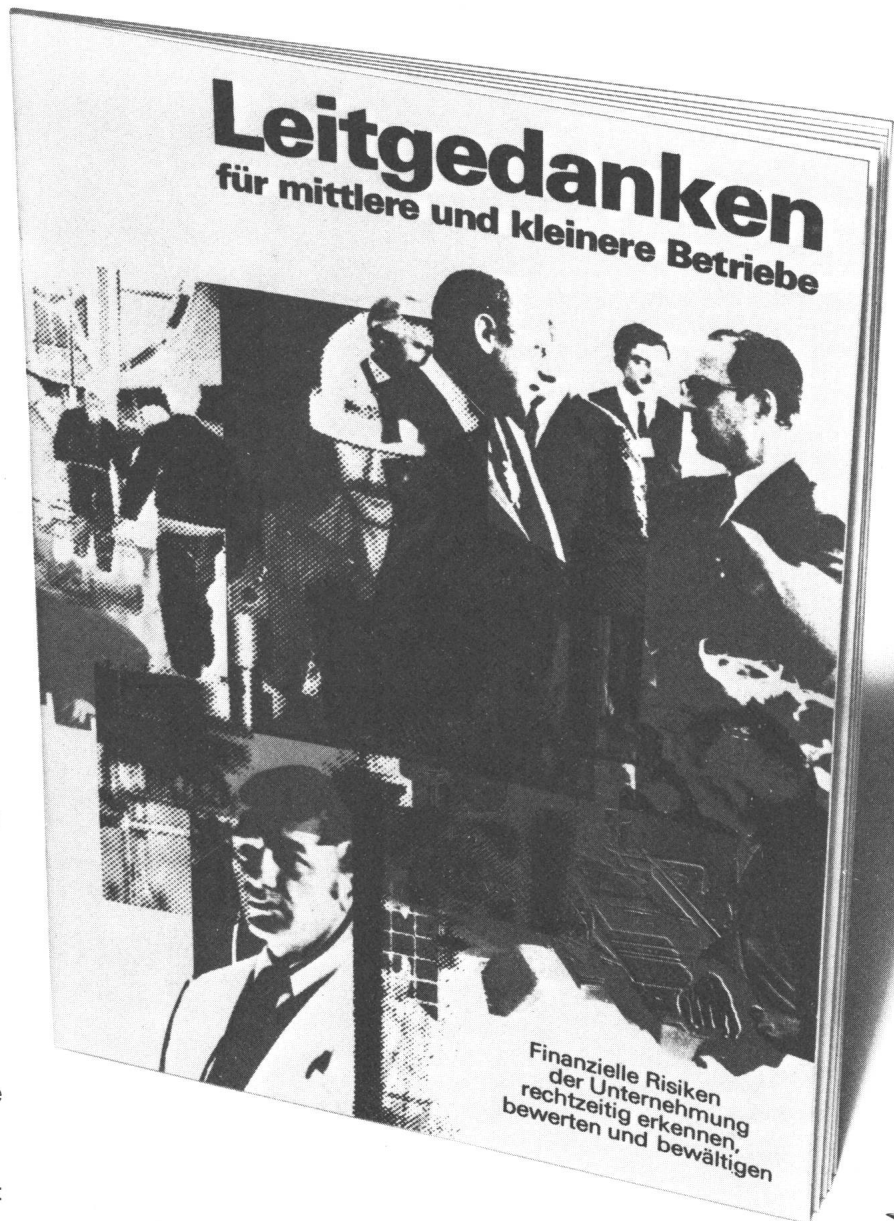
## LANDSCHAFTSSCHUTZ DURCH KORROSIONSSCHUTZ



**IMPREGNA**  
Bertastrasse 8

**8036 Zürich**  
Telefon 01/241 95 05

# Neu erschienen!



**Eine Kurzorientierung für Betriebsinhaber und leitende Mitarbeiter, welche finanzielle Risiken rechtzeitig erkennen, bewerten und bewältigen möchten.**

10 Seiten.  
Zwei Beispiele, ein Sofortangebot.

Wir lassen diese Informationsschrift gerne jedem Interessenten durch die Post zustellen.

Bitte senden Sie den nebenstehenden Coupon einfach an:

Winterthur-Versicherungen  
Postfach 299  
8401 Winterthur

**winterthur**  
versicherungen

Immer in Ihrer Nähe.  
Auch im Ausland.

**Gutschein für ein Gratisexemplar**  
(Leitgedanken für mittlere und kleinere Betriebe)

L14

Vorname/Name: \_\_\_\_\_

Beruf/Stellung: \_\_\_\_\_

Firma: \_\_\_\_\_

Strasse/Nr.: \_\_\_\_\_

PLZ/Ort: \_\_\_\_\_

► Postfach 299, 8401 Winterthur