

Objektyp: **Advertising**

Zeitschrift: **Bulletin des Schweizerischen Elektrotechnischen Vereins, des Verbandes Schweizerischer Elektrizitätsunternehmen = Bulletin de l'Association Suisse des Electriciens, de l'Association des Entreprises électriques suisses**

Band (Jahr): **73 (1982)**

Heft 11

PDF erstellt am: **13.09.2024**

### **Nutzungsbedingungen**

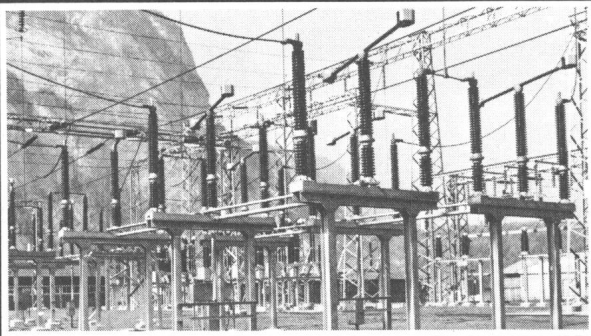
Die ETH-Bibliothek ist Anbieterin der digitalisierten Zeitschriften. Sie besitzt keine Urheberrechte an den Inhalten der Zeitschriften. Die Rechte liegen in der Regel bei den Herausgebern.

Die auf der Plattform e-periodica veröffentlichten Dokumente stehen für nicht-kommerzielle Zwecke in Lehre und Forschung sowie für die private Nutzung frei zur Verfügung. Einzelne Dateien oder Ausdrucke aus diesem Angebot können zusammen mit diesen Nutzungsbedingungen und den korrekten Herkunftsbezeichnungen weitergegeben werden.

Das Veröffentlichen von Bildern in Print- und Online-Publikationen ist nur mit vorheriger Genehmigung der Rechteinhaber erlaubt. Die systematische Speicherung von Teilen des elektronischen Angebots auf anderen Servern bedarf ebenfalls des schriftlichen Einverständnisses der Rechteinhaber.

### **Haftungsausschluss**

Alle Angaben erfolgen ohne Gewähr für Vollständigkeit oder Richtigkeit. Es wird keine Haftung übernommen für Schäden durch die Verwendung von Informationen aus diesem Online-Angebot oder durch das Fehlen von Informationen. Dies gilt auch für Inhalte Dritter, die über dieses Angebot zugänglich sind.



Drehtrenner

seit  
**50 Jahren**

ist der Bau von Hochspannungs-  
apparaten unser Spezialgebiet.

**Dreh- und Schwenktrenner**

- 17,5 - 420 kV
- Horizontale, vertikale oder hängende Montage
- Nennstrom bis 4000 A
- Kurzschlussströme bis 60 kA (je nach Typ)
- Angetrieben durch die bewährten Alpha Motor-, Hand- oder Hydraulikantriebe

Elektromechanik  
Abwasserreinigung  
Stahlbau - Metallbau  
Apparatebau

Alpha AG  
CH-2560 Nidau  
032 51 54 54  
Telex 34 692

**ALPHA**

**NORMA-Precision-Multimeter  
D-4025  
D-4045**



**Kalibrier- und System-Multimeter  
mit hoher Genauigkeit und Auflösung**

- Anzeige bis 25 000 Digit
- Überlauf blinkend bis 28 500 Digit
- Automatische Bereichsumschaltung
- Aktives Eingangsfilter (abschaltbar)
- Widerstandsmessung 2- und 4polig
- Hold-Taste
- D-4045 True-RMS in allen AC-Bereichen

Optionen:

- IEEE-Standard-488-Bus-Interface (auch verwendbar für IEC 625 Data Bus)
- BCD-Ausgang (8-4-2-1 parallel)



**Armin Zürcher AG**

Grubenstrasse 54, Postfach, 8045 Zürich  
Telefon 01/4611750

41

Erhard Meier



Wer  
**mit  
Dynatel**  
sucht,  
der  
findet.

Mit dem handlichen, kompakten Messgerät Dynatel 573, können Sie nicht nur die Lage und den Verlauf unterirdisch verlegter Kabel und Rohrleitungen feststellen, Sie wissen auch gleich wie tief das Kabel oder die Röhre liegt, und ob das Kabel einen Mantelfehler aufweist.

Wir sagen oder zeigen Ihnen gerne, wie einfach Dynatel 573 zu bedienen ist.

Schreiben oder telefonieren Sie an  
3M (Schweiz) AG

3M (Schweiz) AG  
Abt. Elektro, 01 461 46 90  
Räffelstrasse 25  
8021 Zürich  
Telefon 01 35 50 50

**3M**

# Rufen Sie uns, wenn es um Elektroheizungen und Wärmepumpen geht!

Machen Sie Gebrauch von unserem Beratungs-Service: Wärmebedarfsrechnungen, Projekte, Offerten, Kundenberatung – jederzeit stehen unsere Spezialisten zu Ihrer Verfügung.

Unser Aussendienst-Fachberater ist in Ihrer Nähe, aber auch in Wädenswil warten kompetente Fachleute auf Ihren Anruf.

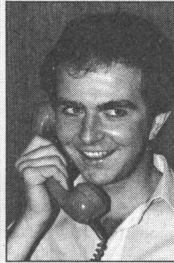
Ihre Kontaktleute in Wädenswil:



Hans-Rudolf Meier  
Chef Verkaufsbüro  
Elektroheizung



Werner Gremaud  
Fachberater  
Elektroheizung



Hans Müller  
Fachberater  
Elektroheizung

**Elektro-Zentralspeicher**

Feststoff und Wasser

**Einzelspeicher**

die Superschnallen

**Elektro-Bodenheizung**

warme Füße, kalter Kopf

**Aerocal-Wärmepumpen**

das Spitzenprodukt  
auf dem Markt

Störi & Co. AG  
8820 Wädenswil  
Tel. 01-780 77 33

# Störi

Fabrik für  
Elektroheizungen  
und Schaltanlagen

# Electronic-Start von Leuenberger

die technisch perfekten Vorschaltgeräte für  
alle Fluoreszenzlampen mit dem  
eingebauten, wartungsfreien elektronischen  
Startsystem

- einwandfreie Zündung der neuen (dünnen) Lampengeneration  
Ø 26 mm sowie aller Standard- und Rapidstart-Fluoreszenz-  
lampen
- sofortiger, sicherer und flackerfreier Start von  $-30^{\circ}\text{C}$  bis  $+80^{\circ}\text{C}$
- Zündzeit ca. 0,3 Sekunden
- kein Lampenflackern bei deaktivierter Röhre
- höhere Lampenlebensdauer durch optimale Kathodenvorheizung
- wartungsfreier Betrieb (keine mechanischen Teile)

H. Leuenberger AG  
Fabrik elektrischer Apparate  
Lampen-Generalvertretung Radium  
CH-8154 Oberglatt  
Telefon 01/850 13 33, Telex 53352



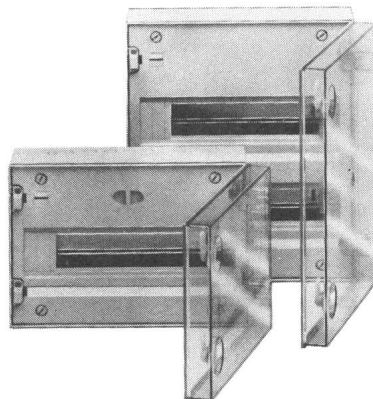
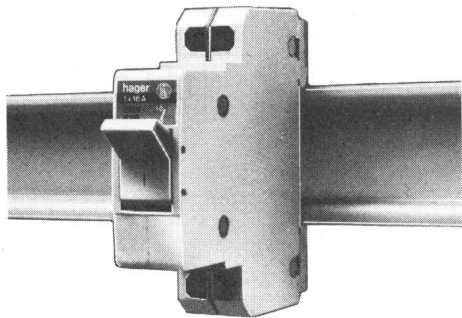
# Leuenberger



8202/8

# Le printemps chez Hager

*faites  
des  
affaires!*



Demandez les conditions spéciales à votre fournisseur habituel!  
Une bonne surprise vous attend!

Coffrets apparents, semi-encastés et encastrés.  
Disjoncteurs et appareillage de commande pour montage sur rail DIN.

**translumen sa lausanne**

75, route de Genève 1004 LAUSANNE Tél. (021) 24 15 02 Télex 24 056

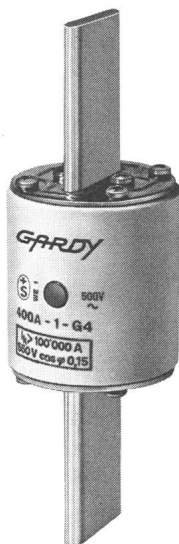


## NH-SICHERUNGSPATRONEN

Für alle unsere einpoligen Sicherungsunterteile, dreipoligen Sicherungs-Lasttrennschalter und Lasttrennleisten.

### SEV-Ausführung

Größen G2, G4, G6, G8, mit Abschmelzcharakteristik flink und träge nach SEV-Normen 14844/14845/14846/14847.  
Nennstromstärke 40 bis 800 A



### DIN-Ausführung

Größen 00, 1, 2 und 3 nach DIN-Normen 43620 (Klasse gL) mit Abschmelzcharakteristik nach VDE 0636.  
Nennstromstärken 6 bis 630 A



SEV-Sicherungspatronen G6 sp. für unsere TRIBLOC, TRIBOX und UNIBLOC.

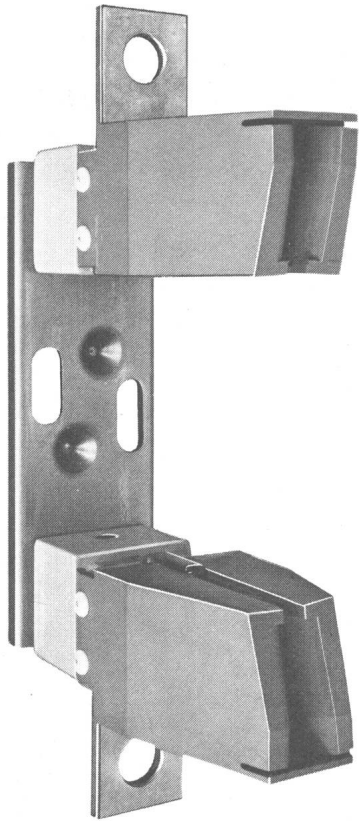
Verlangen Sie Katalogblatt AO 20060

FABRIQUE D'APPAREILLAGE ÉLECTRIQUE  
HAUTE ET BASSE TENSION

# GARDY

Case postale 55 CH-1211 GENÈVE 24  
TÉL. 022/43 54 00 TÉLEX 22 067





# UNIBLOC

**Einpoliger NH-Sicherungs-Lasttrennuntersatz, für Aufbau. BERÜHRUNGSSICHERE KONTAKTE die eine präzise Patronenführung und Schnelleinschaltung gewährleisten. Betätigungsgriff mit Handschutz, Nulleitertrenner und Zubehör. Ausführungen: SEV 250 und 400 A, SEV\*/DIN 630 A, 660 V~.**

\* Mit Sicherungspatrone G6 sp.  
Verlangen Sie Katalogblatt AC 20310.

FABRIQUE D'APPAREILLAGE ÉLECTRIQUE HAUTE ET BASSE TENSION

# GARDY

Case postale 55 CH-1211 GENÈVE 24  
TÉL. 022/43 54 00 TÉLEX 22 067

**ARCO Solar, Inc.** 

## Solargeneratoren

**verwandeln Sonnenlicht in elektrische Energie**

- ASI 16 – 2000 ● 35W (16V/2,2A)
- führend auf dem Schweizermarkt

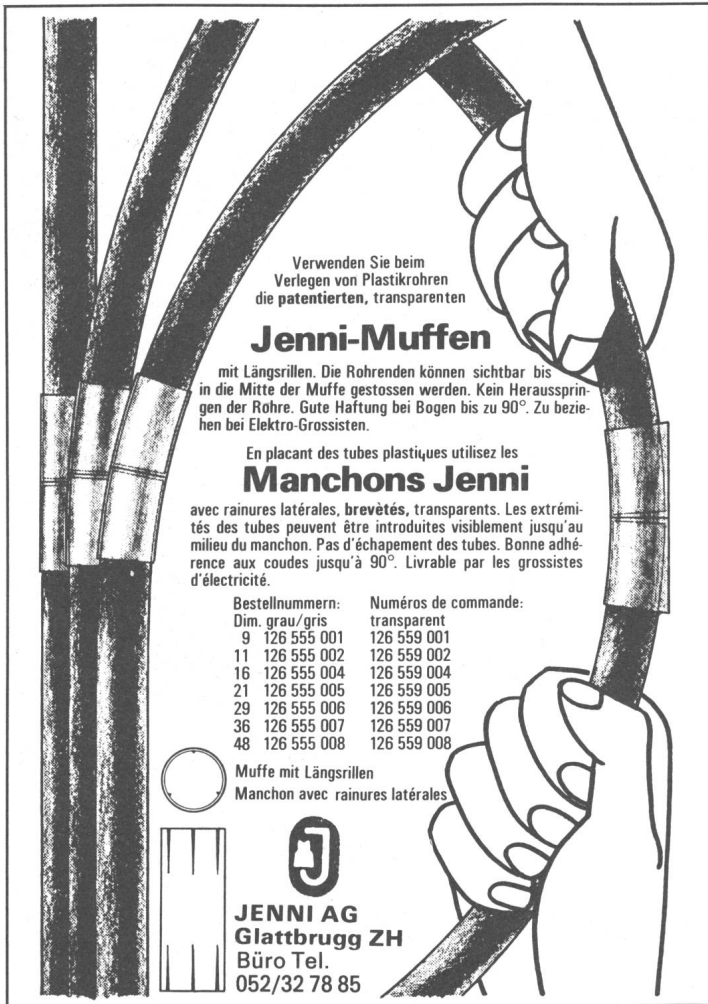
Zubehör:

- Völlig wartungsfreie Blei-Kalzium-Akkumulatoren DELCO 2000 12 V/105 Ah
- Elektronische Spannungsregler FCC 12-1
- REC-Thinlite Fluoreszenz-Leuchten für 12 V =
- Clean Water Systems: Wasser-Entkeim-Anlagen für Ferienhäuser, Wohnmobile, Industriebedarf

Verkauf und Beratung durch Spezialfirmen in der ganzen Schweiz.  
Verlangen Sie Unterlagen und Bezugsquellen-Nachweis.

# FABRIMEX

8032 Zürich · Kirchenweg 5 · Tel. 01/47 06 70



Verwenden Sie beim Verlegen von Plastikrohren die patentierten, transparenten

### Jenni-Muffen

mit Längsrillen. Die Rohrenden können sichtbar bis in die Mitte der Muffe gestossen werden. Kein Herauspringen der Rohre. Gute Haftung bei Bogen bis zu 90°. Zu beziehen bei Elektro-Grossisten.


En plaçant des tubes plastiques utilisez les

### Manchons Jenni

avec rainures latérales, brevetés, transparents. Les extrémités des tubes peuvent être introduites visiblement jusqu'au milieu du manchon. Pas d'échappement des tubes. Bonne adhérence aux coudes jusqu'à 90°. Livrable par les grossistes d'électricité.

Bestellnummern:	Numéros de commande:
Dim. grau/gris	transparent
9 126 555 001	126 559 001
11 126 555 002	126 559 002
16 126 555 004	126 559 004
21 126 555 005	126 559 005
29 126 555 006	126 559 006
36 126 555 007	126 559 007
48 126 555 008	126 559 008

Muffe mit Längsrillen  
Manchon avec rainures latérales



**JENNI AG**  
Glattbrugg ZH  
Büro Tel.  
052/32 78 85

**ZARUSKI** Elektrische Anlagen  
Ingenieurbüro Angewandte Messtechnik

misst für Sie:

Netzharmonische (Oberwellen)  
Fourierspektren  
Transientenrecords  
Kurzschlussströme und -leistungen  
Schleifenimpedanzen  
Erdungswiderstände  
Bodenwiderstände  
Fehlerströme  
Fehlervoltagen  
Bodenpotentiale für Korrosionsschutz

**P. Zaruski, dipl. Ing. ETH, SIA**  
Beratender Ingenieur ASIC,  
Stapferstrasse 19, 8006 Zürich  
Telefon 01 3610116



# An vielen Orten spielen unsere Doppelböden eine tragende Rolle.

Ob in Verwaltungsgebäuden, Banken, Computerräumen oder Kraftwerken: MERO Doppelböden gewährleisten eine saubere, sichere und leicht zugängliche Installation aller Kommunikations-Systeme. Dank einem umfassenden Typenprogramm, das allen Anforderungen standhält.



**Siegfried Keller AG**

Qualität auch im Detail

Metallbau · Bauelemente · Industriestrasse 45 · 8304 Wallisellen · Tel. 01/833 02 81  
Zweigniederlassung: Bern: 031/42 62 62 · Lausanne: 021/35 07 12

# Typisch Reichle

**SMA-Mehrfachbeantworter -  
der automatische  
Informationsdienst**



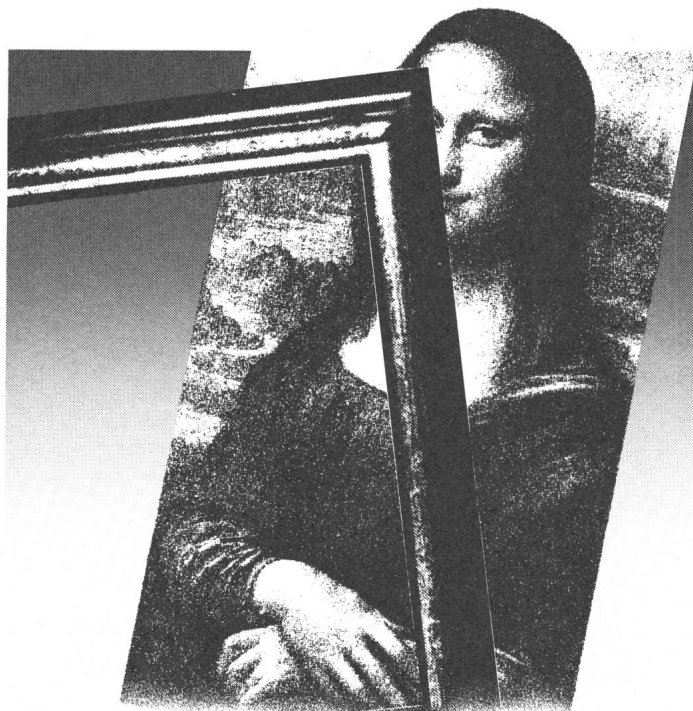
Das bietet nur Reichle: einen vollautomatischen, mikroprozessorgesteuerten Anrufbeantworter für private Informationsdienste, der mehrere Anrufe auf verschiedenen Amts- und internen Leitungen gleichzeitig beantwortet.

Er speichert bis zu 20 Texte, die nach Bedarf freigegeben werden.

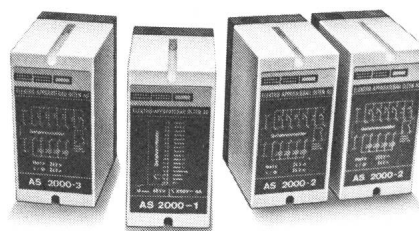
Verlangen Sie detaillierte Unterlagen über den Reichle-SMA und das weitere Reichle-Elektronik-Geräteprogramm.

**Reichle+**  
**De-Massari**

8622 Wetzikon · Tel. 01-930 77 30



**Aus dem Rahmen  
fallen.  
Unsere Stärke.**



– mit einer besonderen Leistung  
– mit kompetenter Beratung  
und einem Produkt, das umfassend und flexibel ist und in nahezu jeden vorgeschriebenen Rahmen passt.

Anwendung: Zentrale Überwachung von Kraftwerken, Kläranlagen, Tanklagern, Geschäftshäusern, Spitälern, automatisierten Fabrikationsabläufen u.a.m.

*Bis zu 100 Störmeldungen pro Einheit. Akustische und optische Anzeige. Einfache Montage.*



**Elektro-Apparatebau  
Olten AG**  
Tannwaldstrasse 88  
4601 Olten  
Telefon 062 / 25 22 50

**Gefahrenmelder**

Wir wünschen ausführliche technische Unterlagen

Firma \_\_\_\_\_  
Adresse \_\_\_\_\_  
zuständig \_\_\_\_\_

**HALLAUER ROHRE**

**sind gut  
und schnell verlegt**

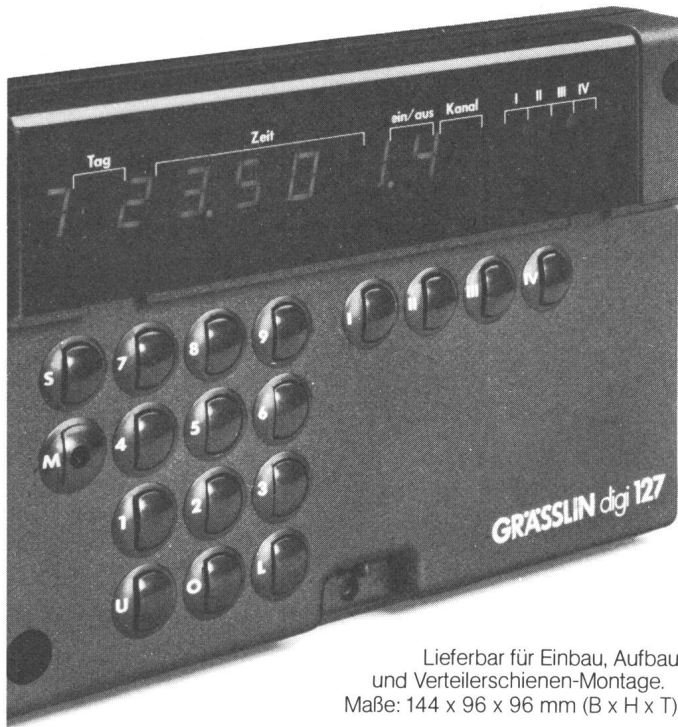


Bezug durch Grossisten

**Isolierrohrfabrik  
Hallau AG Hallau**



# Die Zeit im Griff mit Grässlin.



Lieferbar für Einbau, Aufbau  
und Verteilerschienen-Montage.  
Maße: 144 x 96 x 96 mm (B x H x T).

## digi 127. Das neue elektronische Schalt- zentrum.

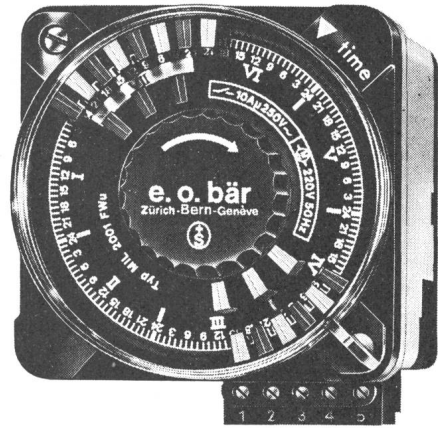
Endlich gibt es eine elektronische Zeit-Schaltuhr, die so leicht zu bedienen ist, wie vor ihr keine andere. digi 127 mit 127 frei programmierbaren Schaltbefehlen. Wochenprogramm. 4 unabhängigen Schaltkreisen. Hochfrequenz-Quarzeitbasis. 100 Stunden Netzausfall-Sicherung.

Überall, wo auf mehreren Kanälen mit einem sekunden-genauen Programm geschaltet und geregelt wird, gibt es nichts besseres als diese eine: digi 127 von Grässlin.

Informationen von Grässlin & Co. Feinwerktechnik,  
CH-1713 St. Antoni, Telefon 037/351271.

**GRÄSSLIN**

Wundrich-Meilen



## Schaltuhren

(und Stundenzähler)

sind unsere Spezialität

**e.o.bär**

3000 Bern 13

Postfach 11  
Wasserwerksgasse 2  
Telefon 031/22 76 11

8000 Zürich

Ankerstrasse 27  
Telefon 01/242 85 13

1200 Genève

16, rue Ed.-Rod  
Tél. 022/44 74 67



Für die Bereiche Energiewirtschaft und Elektromechanik  
suchen wir je einen

## Elektroingenieur HTL

### Energiewirtschaft

- Bearbeiten von Aufgaben in den Gebieten Energieverkehr, Energie- und Betriebswirtschaft
- Einführen des EDV-Systems «Energiewirtschaft, Statistik und Programmierhilfe» (ESPRO)

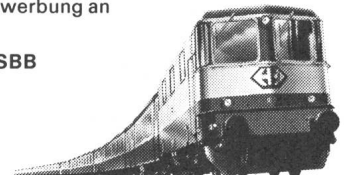
### Elektromechanik

- Bearbeiten von Aufgaben in den Bereichen Schutz-, Mess- und Steuereinrichtungen für Energieversorgungsanlagen

Wenn Sie sich für eine dieser verantwortungsvollen Stellen interessieren,

dann telefonieren Sie uns: 031 / 60 22 82  
Oder senden Sie Ihre Bewerbung an

Abteilung Kraftwerke SBB  
Schwarztorstrasse 59  
3030 Bern



64





# BKW

LANGNAU

Wir suchen für unsere Betriebsabteilung

## Ingenieur HTL

Fachrichtung Starkstrom

Der Tätigkeitsbereich umfasst:

Projektierung und Bauleitung von Transformatoren- und Schaltstationen sowie von Kabel- und Freileitungen, Betriebsüberwachung, Verkehr mit Behörden und Abnehmern, Büro und Aussendienst.

Die Stelle verlangt Initiative, Verantwortungsbewusstsein und Organisationstalent.

Geboten wird eine abwechslungsreiche, selbständige Tätigkeit bei gleitender Arbeitszeit.

Übernahme eines Betriebskreises nach entsprechender Einarbeitung.

Bewerber melden sich mit den üblichen Unterlagen.

### BERNISCHE KRAFTWERKE AG

Personalbüro, Betriebsleitung

3550 Langnau i. E.

Telefon (035) 2 44 22

50



Wir sind die zivile Entwicklungs- und Beschaffungsstelle für das gesamte Rüstungsmaterial unserer Armee

In unseren Sektionen «Übermittlungsmaterial, Flugzeugelektronik und Fernmeldetechnik/Energie» sind folgende Stellen neu zu besetzen:

## 3 dipl. Elektroingenieure ETH

1. Sachbearbeiter für das Projekt SE-225 (nichtkonventionelles, taktisches VHF-Funksystem)

Technische Bearbeitung, umfassend die Probleme der Planung, Entwicklung und Beschaffung. Ausarbeiten von technischen Spezifikationen und Führen von Verhandlungen. Organisation, Durchführung oder Veranlassung von technischen Vorführungen und Demonstrationen. Techn. Versuche und Erprobungen von neuartigen Funk-Systemen.

2. Systemsingenieur für Feuerleitsysteme, Flugsteuerungen und Flugsimulatoren

Ermitteln der theoretischen und praktischen Leistungsgrenzen durch Überprüfen von Garantie- und Papierwerten mittels Bewertung von Versuchsergebnissen oder mathematischen Analysen. Bearbeitung der Wechselbeziehungen zwischen den elektron. Geräten im Flugzeug.

3. Erprobungsingenieur für Funk- und Fernsehausrüstungen

Planung und Durchführung oder Leitung von Labor- und Feldversuchen mit Prototypen und Mustergeräten auf dem Gebiet der Nachrichtentechnik im allgemeinen und der drahtlosen Übermittlung im besonderen. Entwicklung und Erprobung von neuen, bzw. Verbesserung von bestehenden Messmethoden und -geräten.

## 1 Elektroingenieur HTL

Sachbearbeiter für Panzer-Elektronik

Bearbeitung von Problemen betreffend Panzer-Feuerleitanlagen, umfassend die Mithilfe bei der Evaluation des neuen Kampfpanzers sowie die Untersuchung von Teilproblemen im Rahmen der Integration von Feuerleitanlagen in bestehenden Panzern. Planung und Durchführung von Versuchen und Mithilfe bei der Auswertung. Selbständige Bearbeitung neuer bzw. anzupassender elektron. Ausbildungssysteme.

Sie finden bei uns eine aufgeschlossene Arbeitsatmosphäre, weitgehende Selbständigkeit und fortschrittliche Anstellungsbedingungen. Interessiert Sie eine dieser anspruchsvollen und abwechslungsreichen Stellen? Bitte rufen Sie uns an. Wir geben Ihnen gerne weitere Auskünfte.

### Stab der Gruppe für Rüstungsdienste

Abteilung Organisation und Personelles

Kasernenstrasse 19, 3000 Bern 25, Tel. 031 / 67 57 75 (Herr Luginbühl) 61

# CELLPACK

## Entwicklung moderner Kabelverbindungssysteme

Mit dem Produktions- und Verkaufsprogramm unserer Abteilung Elektroprodukte gelten wir in der Schweiz wie auch auf dem internationalen Markt in über 40 Ländern als bedeutendes Unternehmen der Elektrobranche.

Für die Weiterentwicklung unserer Kabelverbindungssysteme im Nieder- und Mittelspannungs- sowie Signalkabelbereich suchen wir einen jüngeren, zielstrebigem

## Elektroingenieur HTL

mit Erfahrung im elektrischen Anlagenbau und ausgeprägtem Sinn für Kreativität.

Mit diesen Voraussetzungen und nach einer gründlichen Einarbeitungszeit werden Sie

- die Problemlösungen und zusammen mit unseren Anwendungstechnikern und den Rohmateriallieferanten umsichtig und kompetent erarbeiten
- sich rasch einer aufbauenden Mitarbeit unserer Entwicklungsgruppe Chemie und unserem Prüflabor erfreuen können
- wesentliche Grundlagen für eine erfolgreiche berufliche Zukunft in unserem Unternehmen schaffen

Gerne orientieren wir Sie persönlich über unsere vorzüglichen Anstellungsbedingungen und noch mehr für Sie Wissenswertes. Rufen Sie uns bitte an oder lassen Sie uns Ihre Bewerbung mit den üblichen Unterlagen zukommen.

CELLPACK AG, 5610 Wohlen, Telefon 057 / 6 22 44

62

Auf Beginn des Wintersemesters 1982/83 (18. Oktober 1982) oder später nach Vereinbarung ist eine

## hauptamtliche Lehrstelle für theoretisch-berufskundlichen Unterricht für Elektromonteur

zu besetzen.

### Unterrichtsfächer:

Elektrotechnik, Mathematik, Chemie, Physik, Werkstoffkunde, Hausinstallations-Vorschriften, Fachzeichnen, Berufskunde, evtl. weitere Fächer an Frei- und Weiterbildungskursen

### Anforderungen:

Diplom als Berufsschullehrer oder gleichwertige Ausbildung sowie Diplom als Elektroingenieur HTL, Richtung Energietechnik. Lehre als Elektromonteur und praktische Berufserfahrung auf dem Installationssektor. Kenntnis im Bereich der Steuerungstechnik, Elektrik und Pneumatik. Unterrichtserfahrung erwünscht.

Es werden auch Bewerber berücksichtigt, die vorerst den einjährigen Studiengang am Schweiz. Institut für Berufspädagogik in Bern besuchen.

### Anstellung:

Besoldung gemäss Verordnung, zuzüglich Sozialzulagen, Pensionskasse. Mit der Anstellung ist die Verpflichtung zum Besuch von Methodik- und Fortbildungskursen verbunden.

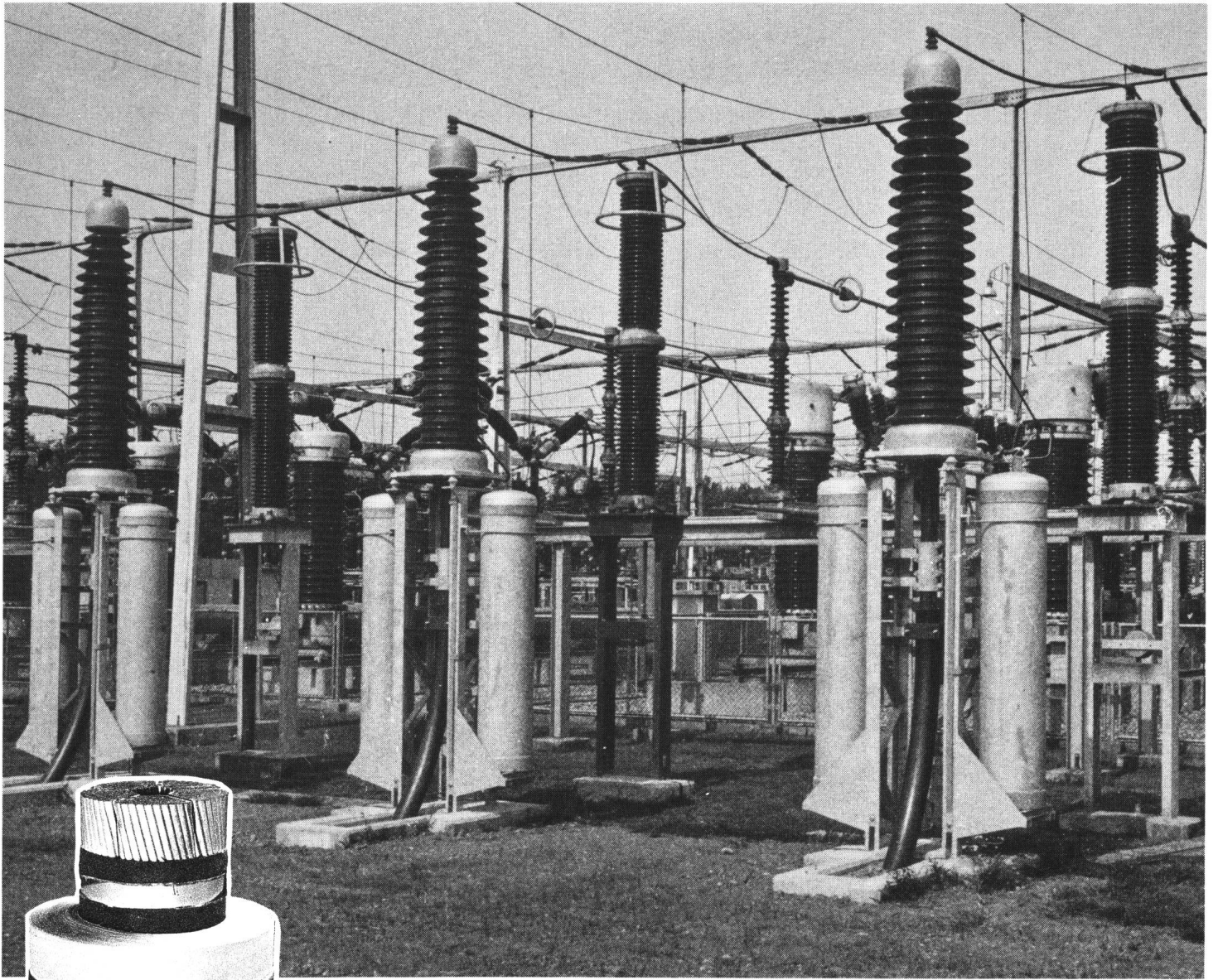
### Anmeldung:

Handschriftliche Bewerbung mit den üblichen Unterlagen (wie Diplome, Arbeitszeugnisse, Photo usw.) sind bis 15. Juni 1982 an das Rektorat der Gewerblichen Berufsschule Brugg, Annerstr. 12, 5200 Brugg, zu richten.

### Auskunft:

A. Von der Mühl, Rektor, Telefon 056 / 41 10 66

63



## NAHTLOSE ALUMINIUMWELLMÄNTEL

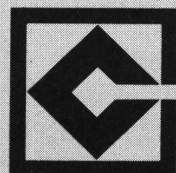
garantieren jahrzehntelangen sicheren Betrieb von

**HOCH- UND HÖCHSTSPANNUNGSKABELN**

unter Oel- oder Gasdruck oder mit synthetischen Isolationen

Die weiteren Vorzüge: – grössere Verlegelängen  
– höhere Kurzschlussbelastbarkeit des Mantels  
– höhere mechanische Festigkeit  
dank geringem Gewicht, hoher Zugfestigkeit, grösserem Leitwert,  
dickeren Wandstärken

Eine Exklusivität von



# CABLES CORTAILLOD SA

ENERGIE ET TELECOMMUNICATIONS  
CH-2016 CORTAILLOD TEL. 038/44 11 22



# Energie aus Kleinkraftwerken mit standardisierten S-Turbinen

Über vierzig Anlagen mit S-Turbinen aus der Escher-Wyss-Gruppe produzieren Strom im In- und Ausland. Weitere sind im Bau, noch mehr in Planung.

Von Bell entwickeltes Konzept: Zehn Grössen für 2 bis 25 m Fallhöhe und 100 kW bis 10 MW Leistung. Jede davon in vier Ausführungen mit festen oder regulierbaren Leit- und Laufrad-Schaufeln für optimale Anpassung der Turbine an gegebene hydraulische Verhältnisse.

Vorteile, die für Sie als Betreiber oder Planer ins Gewicht fallen:

- Standardisierte, bewährte Baugruppen
- Standard-Generatoren möglich
- Einfache Einlauf- und Auslaufbauwerke, keine Drosselklappe und kein Maschinensaal-Kran, daher bauseits minimaler Aufwand für Aushub und umbauten Raum
- Hohe Jahres-Energieproduktion dank Spitzen-Hydraulik



▲ Eine S-Turbine von Bell mit einem Laufrad-Durchmesser von 3200 mm deckt seit Frühjahr 1981 einen wesentlichen Teil des Energiebedarfes für die Papierfabrik Perlen/LU.

Einige Beispiele von S-Turbinen in aller Welt:

Kleinkraftwerk	Land	Fallhöhe (m)	Leistung pro Einheit	total kW
Blankenstein	BRD	3,0	29	29
Busko Blato	Jugoslawien	15,86	2910	8730
Perlen	Schweiz	2,7	1060	1060
Pineda	Italien	4,0	839	839
Pers	Italien	3,5	672	1344
Weinzüdl 1)	Oesterreich	2,3	217	217
Fourth Lake 2)	Kanada	21,3	3130	3130
Chace Mill 2)	USA	17,45	5400	10800
Netstal	Schweiz	4,6	800	800
Hagerhüsli	Schweiz	5,7	560	560
Bätterkinden	Schweiz	4,07	450	450

Planen Sie eine neue Anlage oder möchten Sie ein altes, unwirtschaftliches Kraftwerk umbauen, fragen Sie uns.

## Bell

Ein Mitglied der  
Escher Wyss-Gruppe  
im Sulzer-Konzern

**Bell Maschinenfabrik AG**  
**CH-6010 Kriens/Luzern**

Schweiz/Telefon 041-495 111/Telex 78167

Zusammenarbeit mit unseren Partnerfirmen und Lizenznehmer  
) Maschinenfabrik Andritz AG, Graz (A)  
) Dominion Bridge-Sulzer, Inc., Montreal/Kanada